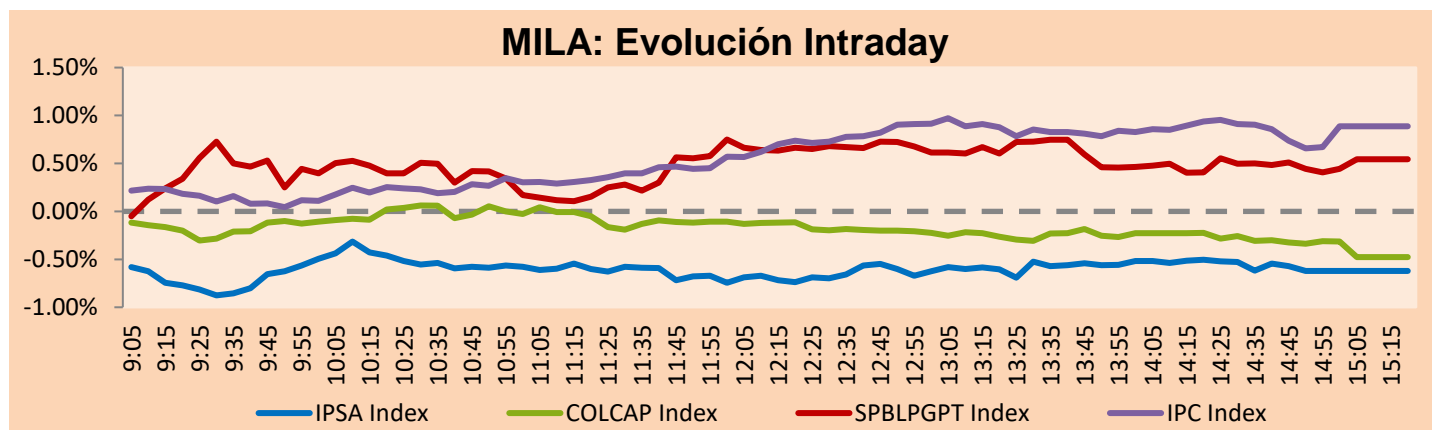


MILA

Principales índices	Cierre	1 D	5 D	1 M	YTD	Cap. Burs. (US\$ bill)
▼ IPSA (Chile)	4,932.18	-0.88%	0.10%	2.08%	18.07%	144.69
▼ IGPA (Chile)	24,917.80	-0.75%	0.35%	2.38%	18.61%	174.24
▼ COLSC (Colombia)	1,013.91	-0.90%	-0.25%	-2.89%	-4.26%	5.12
▼ COLCAP (Colombia)	1,305.14	-0.48%	-1.20%	-1.46%	-9.23%	77.67
▲ S&P/BVL (Perú)*	19,639.55	0.54%	-7.71%	-10.60%	-5.68%	102.02
▲ S&P/BVL SEL (Perú)	524.70	0.98%	-6.74%	-9.94%	-4.84%	91.98
▲ S&P/BVL LIMA 25	25,580.07	0.99%	-9.29%	-12.45%	1.51%	101.13
▲ IPC (México)	48,867.62	0.70%	1.11%	3.48%	10.89%	307.95
▼ S&P MILA 40	553.59	-0.51%	-0.83%	-0.26%	3.55%	263.28

* Cap. Bursátil del cierre anterior *Leyenda: Variación 1D: 1 Día; 5D: 5 Días; 1M: 1 Mes; YTD: Var.% 31/12/20 a la fecha

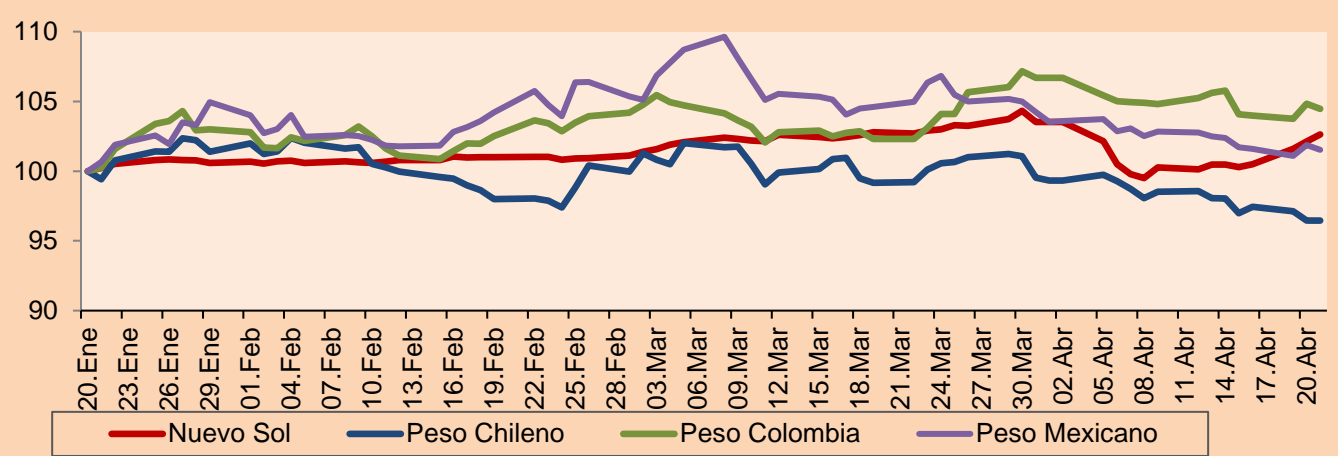


Fuente: Bloomberg

Monedas	Precio	1D*	5D*	30 D*	YTD*
▲ Sol (PEN)	3,710.9	0.50%	2.16%	-0.06%	2.57%
▼ Peso Chileno (CLP)	696.800	-0.01%	-1.61%	-2.78%	-2.10%
▼ Peso Colombiano (COP)	3,627.09	-0.34%	-1.23%	2.13%	5.75%
▼ Peso Mexicano (MXN)	19.903	-0.35%	-0.84%	-3.28%	-0.06%

*Leyenda: Variación 1D: 1 Día; 5D: 5 Días; 1M: 1 Mes; YTD: Var.% 31/12/20 a la fecha

MILA: Índices de Tipo de Cambio (3 meses)

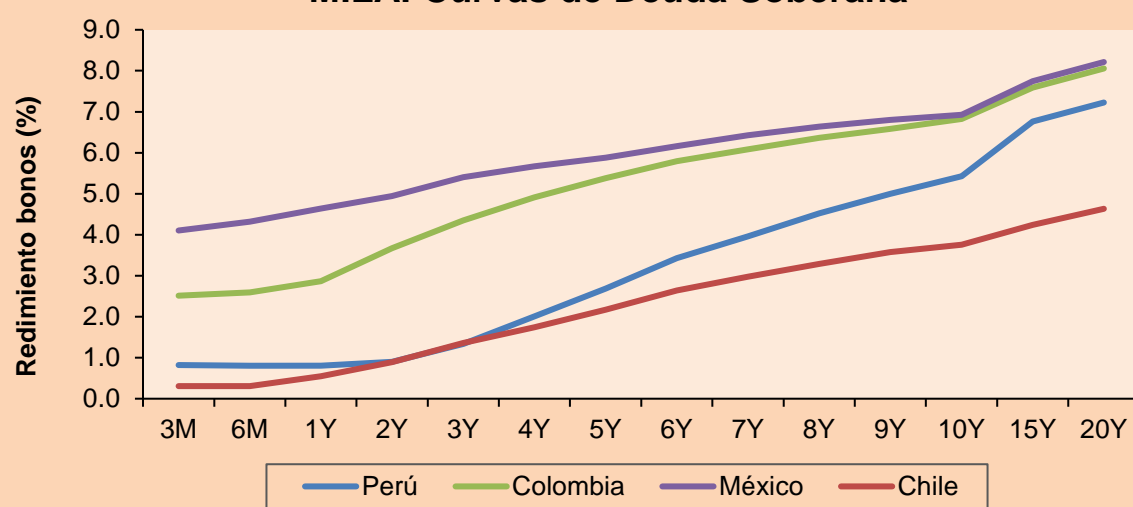


Base: 20/01/21=100
Fuente: Bloomberg

Renta Fija

Instrumento	Moneda	Precio	Bid Yield (%)	Ask Yield (%)	Duración
PERU 7.35 07/21/25	USD	123.085	1.70	1.68	3.71
PERU 4.125 08/25/27	USD	110.533	2.34	2.31	5.65
PERU 8.75 11/21/33	USD	154.293	3.43	3.38	8.62
PERU 6.55 03/14/37	USD	134.287	3.70	3.66	10.45
PERU 5.625 11/18/2050	USD	131.438	3.85	3.82	16.27
CHILE 2.25 10/30/22	USD	102.768	0.54	0.30	1.48
CHILE 3.125 01/21/26	USD	108.41	1.33	1.26	4.43
CHILE 3.625 10/30/42	USD	107.101	3.19	3.14	15.32
COLOM 11.85 03/09/28	USD	159.618	2.53	2.27	5.28
COLOM 10.375 01/28/33	USD	154.125	4.53	4.32	7.82
COLOM 7.375 09/18/37	USD	133.76	4.49	4.42	10.60
COLOM 6.125 01/18/41	USD	120.804	4.55	4.49	12.29
MEX 4 10/02/23	USD	108.499	0.57	0.42	2.35
MEX5.55 01/45	USD	116.753	4.423	4.386	14.04

MILA: Curvas de Deuda Soberana



Fuente: Bloomberg

Lima, 21 de abril de 2021

Renta Variable

Más subieron	Bolsa	Mon.	Precio	▲%
VOLCAN CIA MIN-B	Peru	PEN	0.74	7.25
ALFA SAB-A	Mexico	MXN	13.49	5.89
MEGACABLE-CPO	Mexico	MXN	80.53	4.41
INDUSTRIAS PENOL	Mexico	MXN	285.03	4.08
GRUPO CARSO-A1	Mexico	MXN	60.77	3.84

Por Monto Negociado	Bolsa	Monto (US\$)
FALABELLA SA	Chile	51,969,317
SOQUIMICH-B	Chile	48,019,102
WALMART DE MEXIC	Mexico	47,486,185
AMERICA MOVIL-L	Mexico	29,301,004
GRUPO MEXICO-B	Mexico	26,171,846

Más bajaron	Bolsa	Mon.	Precio	▼%
CENCOSUD SA	Chile	CLP	1631.00	-4.00
CAP	Chile	CLP	14302	-3.69
ENEL AMERICAS SA	Chile	CLP	110.00	-2.65
BANCO CRED INVER	Chile	CLP	38401	-2.54
BOLSA MEXICANA	Mexico	MXN	44.74	-2.25

Por Volumen	Bolsa	Volumen
ITAU CORPBANCA	Chile	2,036,216,804
ENEL CHILE SA	Chile	219,924,885
BANCO SANTANDER	Chile	197,528,236
ENEL AMERICAS SA	Chile	148,542,277
BANCO DE CHILE	Chile	131,880,515

MILA

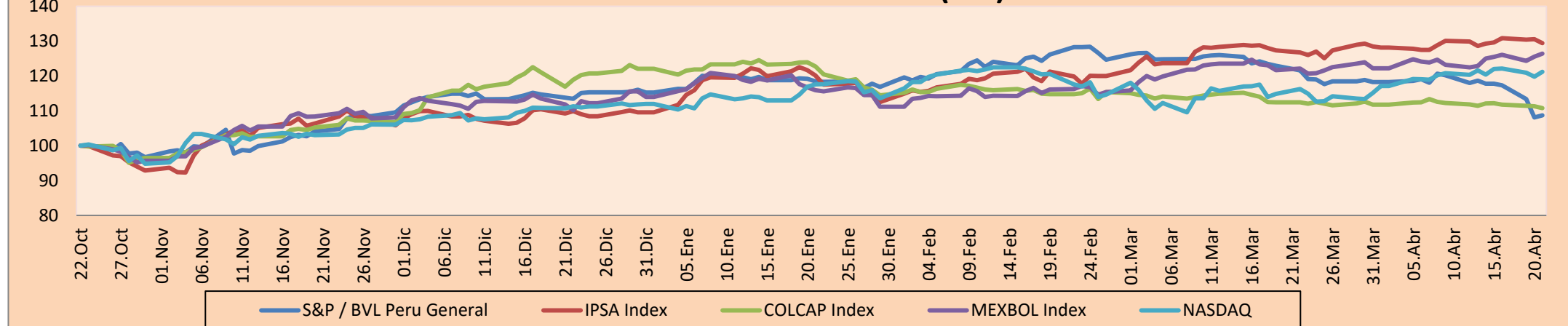
Perú: El Índice General de la BVL finalizó la sesión de hoy con un resultado positivo de +0.54%. El índice mantiene una tendencia negativa acumulada anual de -5.68% en moneda local, mientras que el rendimiento ajustado en dólares desciende a -8.04%. Luego, el S&P / BVL Perú SEL varió en +0.98% mientras que el S&P / BVL LIMA 25 en +0.99%. El spot PEN alcanzó S / 3.7109. Titular: Riesgo país de Perú subió ocho puntos básicos y cerró en 1.55 puntos porcentuales

Chile: El índice IPSA culminó el día con un retorno negativo de -0.88%. Las acciones con el mejor desempeño fueron CIA Sud Americana de Vapores (+4.03%) y Enel Chile SA (+0.88%). Por otro lado, las acciones con el peor desempeño fueron Cap SA (-3.69%) y Enel Americas SA (-2.65%). Titular: Subsidios al empleo: gobierno ha gastado solo un 12.2% de los US\$2000 millones destinados

Colombia: El índice COLCAP cerró el día de hoy con un retorno negativo de -0.48%. Los sectores más perjudicados de la jornada fueron Materiales (-1.04%) y Productos de primera necesidad (-0.86%). Las acciones con el peor desempeño fueron Inversiones Argo SA. (-3.06%) BanColombia SA (-1.65%). Titular: Surgen 'peros' a proyecto de mercado de capitales

México: El índice IPC cerró el día con un retorno positivo de +0.70%. Los sectores más beneficiados de la jornada fueron Industrial (+2.64%) y Productos de consumo no básico (+1.62%). Las acciones con mejor desempeño fueron Alfa SAB de CV (+5.89%) y Megacable Holdings SAB de CV (+4.41%). Titular: inflación se ubica en primera quincena de abril, su nivel más alto desde 2017

MILA: Indices bursatiles (6m)

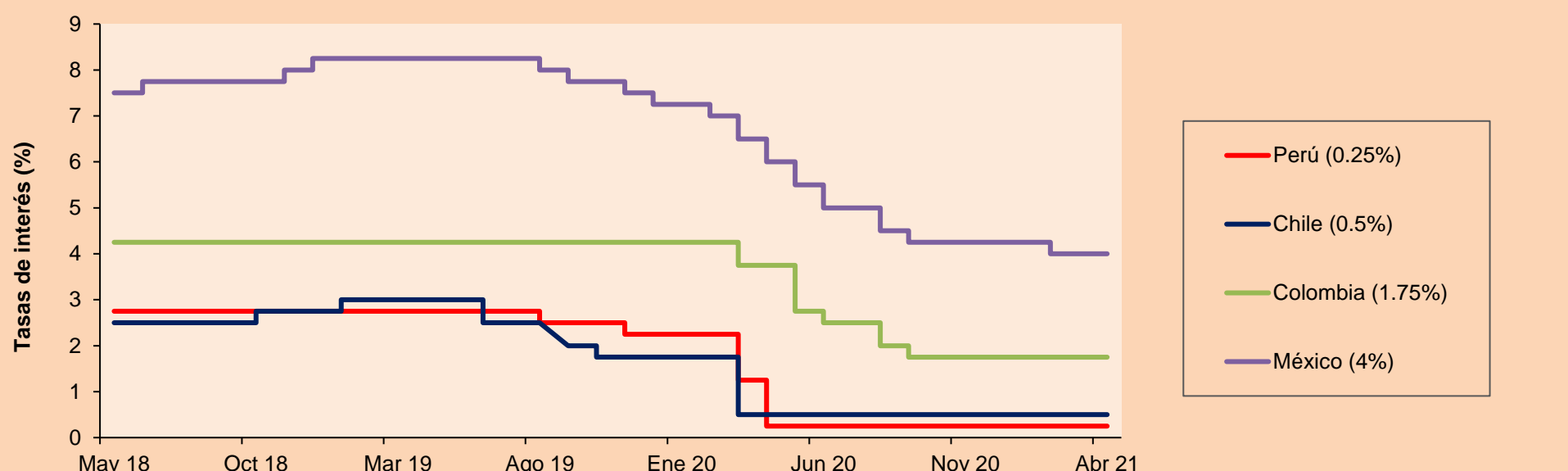


Base: 23/10/20=100
Fuente: Bloomberg

ETFs

	Mon.	Cierre	1D	5D	30 D	YTD	Bolsa
▲ iShares MSCI All Peru Capped	USD	32.94	0.30%	-6.36%	-6.87%	-5.02%	NYSE Arca
▼ iShares MSCI Chile Capped	USD	35.44	-0.23%	2.04%	4.08%	17.31%	Cboe BZX
▲ Global X MSCI Colombia	USD	10.2098	0.15%	-1.36%	-1.92%	-10.13%	NYSE Arca
▲ iShares MSCI Mexico Capped	USD	46.87	1.36%	1.91%	6.96%	9.03%	NYSE Arca
▲ iShares MSCI Emerging Markets	USD	54.04	0.61%	0.60%	0.22%	4.59%	NYSE Arca
▲ Vanguard FTSE Emerging Markets	USD	52.68	0.78%	1.02%	0.10%	5.13%	NYSE Arca
▲ iShares Core MSCI Emerging Markets	USD	65.48	0.69%	0.82%	0.68%	5.54%	NYSE Arca
▲ iShares JP Morgan Emerging Markets Bonds	USD	63.645	0.18%	1.18%	0.83%	4.20%	Cboe BZX
▲ Morgan Stanley Emerging Markets Domestic	USD	6.15	0.16%	2.50%	3.36%	-2.23%	New York

MILA: Tasas de Referencia de Política Monetaria



Fuente: Bloomberg

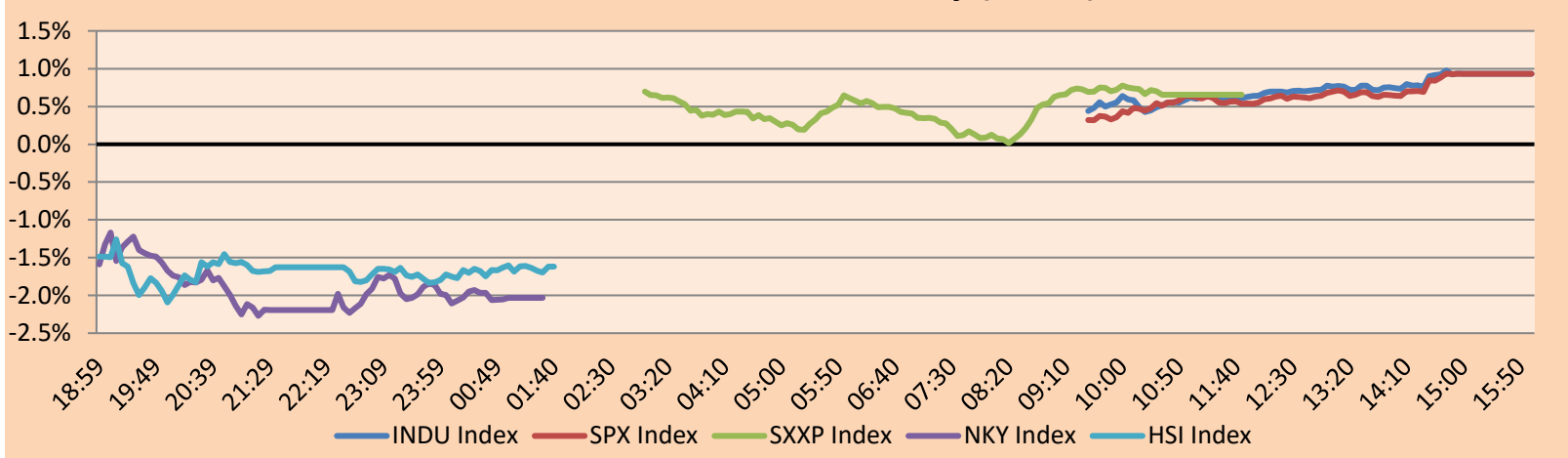
Coordinador Laboratorio de Mercado de Capitales: Economista Bruno Bellido
Apoyo: María Camarena, Alonso García, Nicolás Muñoz, Adrián Paredes y Jairo Valverde
email: pulsobursatil@ulima.edu.pe
facebook: www.facebook.com/pulsobursatil.ul

MUNDO

Principales índices	Cierre	1 D*	5 D*	1 M*	YTD*	Cap. Burs. (US\$ Mill.)
▲ Dow Jones (EEUU)	34,137.31	0.93%	1.20%	4.30%	11.54%	10,370,640
▲ Standard & Poor's 500 (EEUU)	4,173.42	0.93%	1.18%	5.91%	11.11%	36,916,138
▲ NASDAQ Composite (EEUU)	13,950.22	1.19%	0.67%	4.28%	8.24%	22,915,761
▲ Stoxx EUROPE 600 (Europa)	436.64	0.65%	0.02%	3.39%	9.92%	9,985,647
▲ DAX (Alemania)	15,195.97	0.44%	-0.09%	4.23%	11.36%	1,145,361
▲ FTSE 100 (Reino Unido)	6,895.29	0.52%	-0.64%	2.64%	6.86%	1,434,535
▲ CAC 40 (Francia)	6,210.55	0.74%	0.03%	4.74%	12.60%	1,694,402
▲ IBEX 35 (España)	8,519.80	0.71%	-0.80%	3.15%	6.59%	470,958
▼ MSCI AC Asia Pacific Index	205.34	-1.24%	-0.88%	-1.26%	2.71%	25,968,366
▼ HANG SENG (Hong Kong)	28,621.92	-1.76%	-0.97%	0.91%	5.60%	4,371,096
- SHANGHAI SE Comp. (China)	3,472.93	0.00%	1.65%	1.57%	-0.23%	6,613,060
▼ NIKKEI 225 (Japón)	28,508.55	-2.03%	-3.76%	0.66%	6.35%	3,906,138
▼ S&P / ASX 200 (Australia)	6,997.48	-0.29%	-0.37%	4.60%	7.11%	1,726,567
▼ KOSPI (Corea del Sur)	3,171.66	-1.52%	-0.34%	5.75%	10.58%	1,901,711

*Leyenda: Variación 1D: 1 Día; 5D: 5 Días; 1M: 1 Mes; YTD: Var.% 31/12/20 a la fecha

Mercado Evolución Intraday (var %)

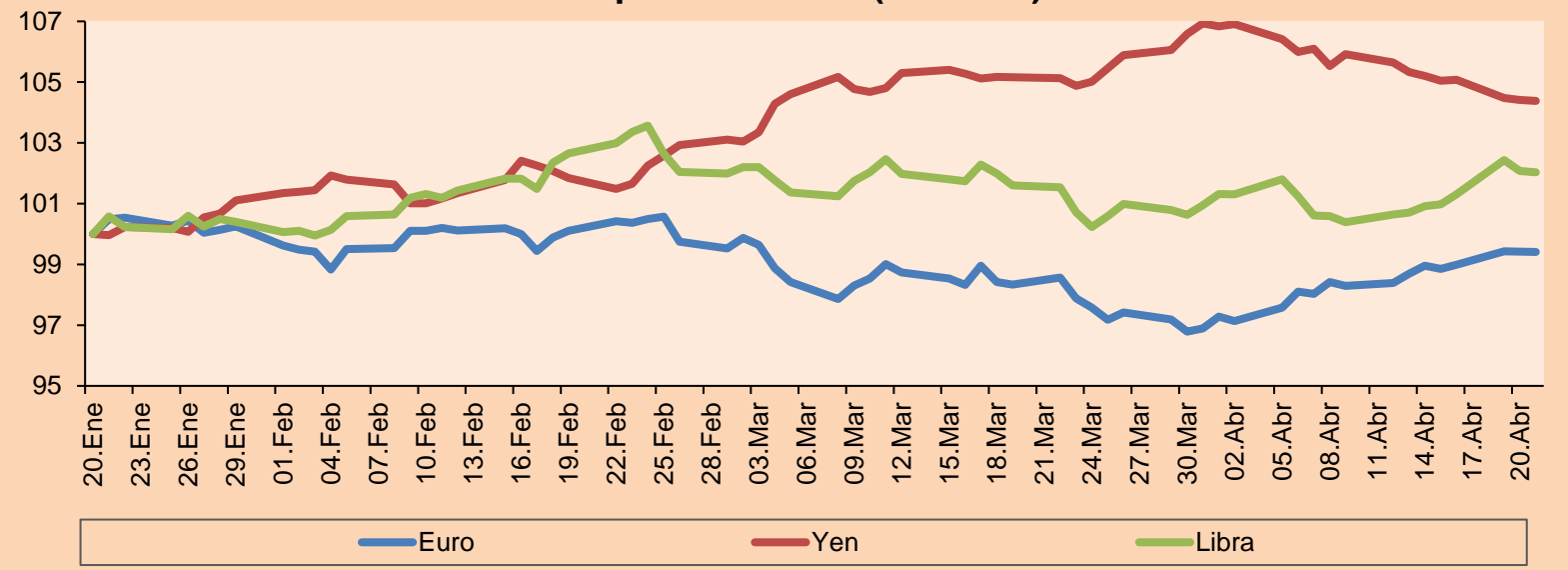


Fuente: Bloomberg

Monedas	Precio	1 D*	5 D*	1 M*	YTD*
▼ Euro	1.2035	-0.01%	0.46%	0.85%	-1.48%
▼ Yen	108.0800	-0.03%	-0.78%	-0.71%	4.68%
▼ Libra Esterlina	1.3931	-0.04%	1.10%	0.48%	1.91%
▼ Yuan	6.4905	-0.14%	-0.60%	-0.26%	-0.56%
▲ Dólar de Hong Kong	7.7643	0.04%	-0.02%	-0.02%	0.14%
- Real Brasileño	5.5674	0.00%	-1.52%	1.09%	7.10%
▲ Peso Argentino	93.0303	0.06%	0.38%	1.60%	10.56%

*Leyenda: Variación 1D: 1 Día; 5D: 5 Días; 1M: 1 Mes; YTD: Var.% 31/12/20 a la fecha

Índices de Tipo de Cambio (3 meses)

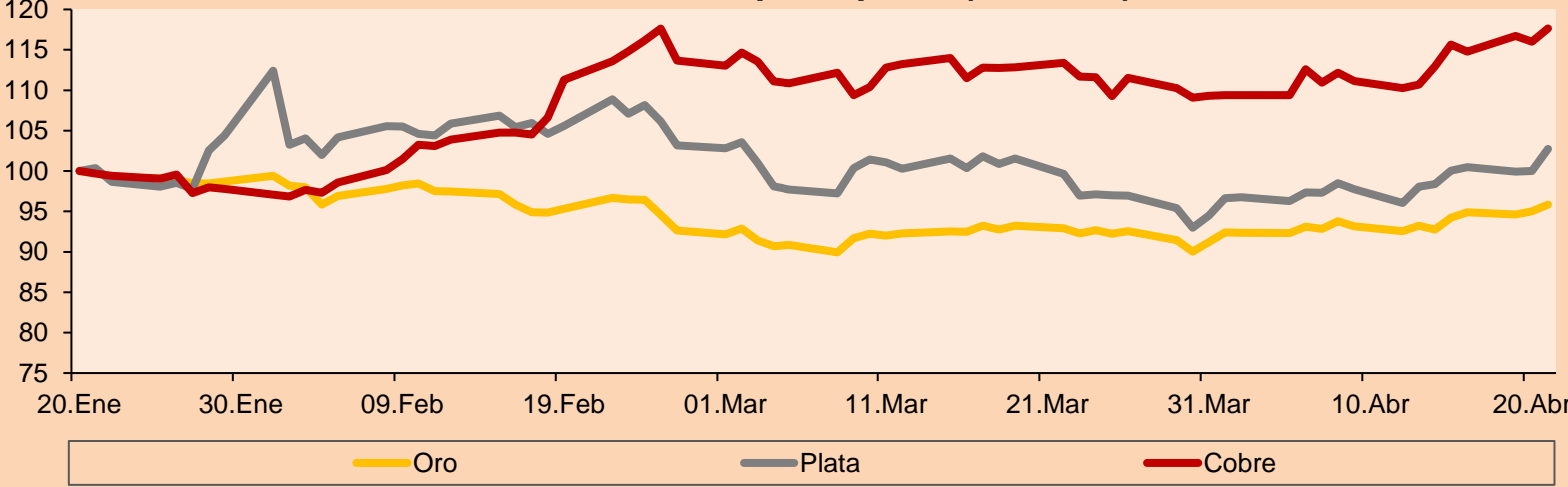


Base: 20/01/21=100
Fuente: Bloomberg

Commodities	Precio	1 D*	5 D*	1 M*	YTD*
▲ Oro (US\$ Oz. T) (LME)	1,793.79	0.85%	3.30%	3.15%	-5.51%
▲ Plata (US\$ Oz. T) (LME)	26.55	2.76%	4.45%	3.12%	0.57%
▲ Cobre (US\$ TM) (LME)	9,459.50	1.40%	4.17%	3.77%	22.07%
▲ Zinc (US\$ TM) (LME)	2,795.50	0.07%	-0.18%	-2.10%	2.42%
▼ Petróleo WTI (US\$ Barril) (NYM)	61.35	-2.11%	-2.96%	-0.23%	26.16%
▼ Estaño (US\$ TM) (LME)	28,259.00	0.39%	1.77%	1.60%	37.55%
▼ Plomo (US\$ TM) (LME)	1,999.25	-0.39%	1.29%	2.70%	1.19%
▲ Azúcar #11 (US\$ Libra) (NYB-ICE)	16.89	1.02%	6.36%	10.46%	19.03%
▲ Cacao (US\$ TM) (NYB-ICE)	2,439.00	0.83%	-0.81%	-3.02%	-2.87%
▼ Café Arábica (US\$ TM) (NYB-ICE)	134.20	-0.19%	0.11%	1.59%	1.78%

*Leyenda: Variación 1D: 1 Día; 5D: 5 Días; 1M: 1 Mes; YTD: Var.% 31/12/20 a la fecha

Índices de Metales principales (3 meses)



Base: 20/01/21=100
Fuente: Bloomberg

Renta Variable

Alemania (Acciones del DAX Index)

Más subieron Mon.	Precio	▲%	Bolsa	Más bajaron Mon.	Mon.	Precio	▼%	Bolsa
FRE GY	EUR	39.435	3.07	Xetra	VNA GY	EUR	56.3	-1.64
LIN GY	EUR	241.65	1.77	Xetra	RWE GY	EUR	32.57	-1.48
1COV GY	EUR	55.76	1.71	Xetra	DHER GY	EUR	126.85	-1.48
FME GY	EUR	65.02	1.53	Xetra	DBK GY	EUR	9.851	-1.14

Europa (Acciones del STOXX EUROPE 600)

Más subieron Mon.	Precio	▲%	Bolsa	Más bajaron Mon.	Mon.	Precio	▼%	Bolsa
GLPG NA	EUR	68.92	5.22	EN Amsterdam	TOM NO	NOK	396.8	-3.95
CA FP	EUR	15.855	5.03	EN Paris	NOD NO	NOK	170.2	-3.90
HEIA NA	EUR	96.54	4.84	EN Amsterdam	VPK NA	EUR	39.9	-3.83
CCL LN	Gbp	1599.6	4.47	Londres	HFG GY	EUR	71.24	-3.73

Panorama Mundial:

Estados Unidos:

Los principales índices estadounidenses cerraron con resultados positivos, siendo consecuencia que la demanda por los valores preparados para beneficiarse de la recuperación de la economía lograra compensar los malos resultados de algunas compañías y el optimismo por crecimiento que tendrán los índices respecto al año pasado. El S&P 500 acabo con sus acciones al alza, teniendo a 9 de los 11 sectores con buenos resultados mientras que los servicios de comunicación y las empresas de servicios públicos cayeron. Los analistas esperan que las empresas del S&P 500 registren un crecimiento de las ganancias en el primer trimestre del 30,9% respecto del año anterior, por lo que se esperan que los buenos resultados sigan en las próximas fechas. El Nasdaq termino al alza, sin embargo una de las principales plataformas de streaming, Netflix -7.40%, tuvo un gran desplome después del anuncio que la ralentización de la producción de programas de televisión y películas durante la pandemia afectó al crecimiento de suscriptores en el primer trimestre. De esta forma, el S&P 500 +0.93%, el NASDAQ +1.19% y el DOW JONES +0.93% cerraron el día con ganancias.

Europa:

Los mercados europeos terminaron al alza, debido a que el optimismo sobre una fuerte temporada de ganancias lograra apaciguar las preocupaciones sobre un rápido aumento en los casos de COVID19 en algunos países, además de las nuevas medidas para contrarrestar este virus. Las acciones del índice paneuropeo terminaron al alza, luego de una de sus peores caídas el martes. Las acciones de salud fueron uno de los principales sectores que dieron el impulso al índice con la farmacéutica suiza Roche +3.82% como una de las compañías con mejores resultados, después que pronosticara un aumento en la demanda de sus medicamentos para el resto de 2021. La Unión Europea superó uno de sus últimos obstáculos importantes para lanzar un fondo de recuperación de 750.000 millones de euros para combatir el COVID19. Por último, el índice de Alemania termino al alza, luego que Bundestag, el Parlamento Federal de Alemania, aprobara un freno de emergencia por COVID19 para todo el país. De esta manera, el STOXX 600 +0.65%, CAC 40 +0.74%, FTSE 100 +0.52% y DAX +0.44% cerraron con rendimientos positivos, entre otros índices.

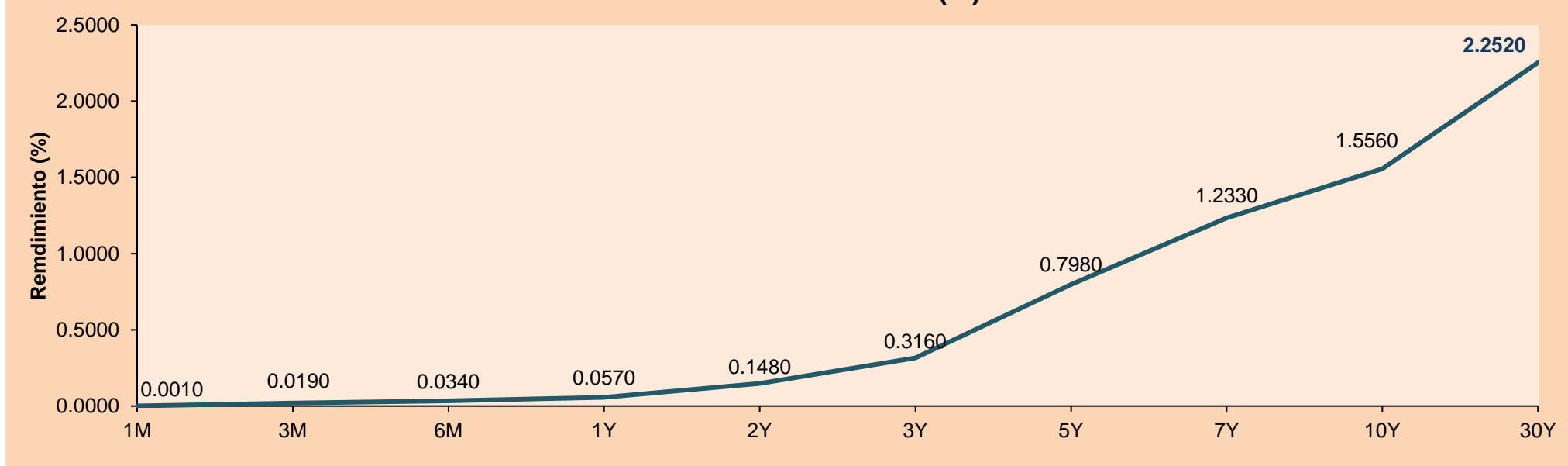
Asia:

Los principales índices asiáticos obtuvieron resultados negativos en su mayoría, esto se debe a un incremento en los casos de COVID19, sobre todo en India, los cuales causaron que los inversionistas se sintieran preocupados con el panorama de la recuperación económica. El mercado chino cerró casi sin cambios debido a que hasta la fecha se han administrado 198.97 millones de dosis de vacunas contra la Covid19, aunque el gobierno estadounidense ya agregó a China como uno de los 100 países que no recomienda viajar y les aconseja a sus funcionarios de no ir a la celebración de las olimpiadas. En Japón, se está evaluando la declaración de un estado de emergencia debido al aumento de casos; por otro lado, el Banco de Japón realizó la compra de 70.1 billones de yenes del ETF Topix sucesos el cual no se da desde marzo. Por último, en el mercado australiano a pesar de que el sector Retail creció un 1.4%, el sector de aerolíneas también reporta pérdidas como Qantas Airways -1.4%; por último, Nuix Ltd. -15.39% cayó de manera inminente debido a que varios de sus clientes cambiaron sus contratos. De esta forma, S&P / ASX 200 -0.29%, KOSPI -1.52%, Nikkei -2.03%, CSI 300 +0.30%, Hang Seng -1.76%, Nifty 50 -0.44% cerraron de manera mixta.

ETFs

ETFs	Mon.	Cierre	1D	5D	30 D	YTD	Bolsa
SPDR S&P 500 ETF TRUST	USD	416.07	0.95%	1.12%	5.98%	11.28%	NYSE Arca
ISHARES MSCI EMERGING MARKET	USD	54.04	0.61%	0.60%	0.22%	4.59%	NYSE Arca
ISHARES IBOXX HIGH YLD CORP	USD	87.3	0.33%	0.20%	1.08%	0.00%	NYSE Arca
VANANCE SELECT SECTOR SPDR	USD	35.12	1.39%	-0.17%	4.43%	19.13%	NYSE Arca
FINANCIAL SELECT SECTOR SPDR	USD	36.83	1.74%	7.41%	9.97%	2.25%	NYSE Arca
ISHARES RUSSELL 2000 ETF	USD	222.5	2.44%	-0.37%	-1.21%	13.49%	NYSE Arca
SPDR GOLD SHARES	USD	168.13	0.99%	3.32%	3.15%	-5.74%	NYSE Arca
ISHARES 20+ YEAR TREASURY BO	USD	139.78	0.20%	1.26%	2.58%	-11.38%	NASDAQ GM
INVECO QQQ TRUST SERIES 1	USD	339.29	0.86%	0.83%	6.49%	8.14%	NASDAQ GM
ISHARES NASDAQ BIOTECHNOLOGY	USD	154.57	1.97%	2.13%	-2.06%	2.03%	NASDAQ GM
ENERGY SELECT SECTOR SPDR	USD	47.67	1.27%	-3.09%	-1.79%	25.78%	NYSE Arca
PROSHARES ULTRA VIX ST FUTUR	USD	4.51	-7.58%	-6.82%	-25.45%	-57.65%	Choe BZX
UNITED STATES OIL FUND LP	USD	41.77	-2.27%	-2.95%	0.14%	26.54%	NYSE Arca
ISHARES MSCI BRAZIL ETF	USD	35.1	0.23%	2.21%	4.06%	-5.31%	NYSE Arca
SPDR S&P OIL & GAS EXP & PR	USD	75.47	1.99%	-5.71%	-8.22%	29.01%	NYSE Arca
UTILITIES SELECT SECTOR SPDR	USD	67.15	-0.84%	1.84%	8.92%	7.10%	NYSE Arca
ISHARES US REAL ESTATE ETF	USD	98.01	0.46%	3.76%	7.89%	14.43%	NYSE Arca
SPDR S&P BIOTECH ETF	USD	132.77	3.49%	0.34%	-9.75%	-5.69%	NYSE Arca
ISHARES IBOXX INVESTMENT GRA	USD	131.43	0.34%	0.21%	1.81%	-4.85%	NYSE Arca
ISHARES JP MORGAN USD EMERGI	USD	111.07	0.19%	0.75%	1.41%	-4.18%	NASDAQ GM
REAL ESTATE SELECT SECT SPDR	USD	42.18	0.45%	3.97%	9.05%	15.37%	NYSE Arca
ISHARES CHINA LARGE-CAP ETF	USD	46.83	0.13%	0.52%	-2.27%	0.86%	NYSE Arca
CONSUMER STAPLES SPDR	USD	70.27	0.50%	2.05%	5.32%	4.18%	NYSE Arca
VANECK JR GOLD MINERS	USD	51.13	2.44%	6.94%	7.15%	-5.73%	NYSE Arca
SPDR BBG BARC HIGH YIELD BND	USD	108.95	0.23%	0.17%	1.02%	0.01%	NYSE Arca
VANGUARD REAL ESTATE ETF	USD	97.74	0.66%	3.69%	7.25%	15.08%	NYSE Arca
GRAYSCALE BITCOIN TRUST BTC	USD	45.35	-3.53%	-11.94%	-8.38%	41.72%	OTC US

Curva de Rendimiento Bonos Tesoro EEUU (%)



Fuente: Bloomberg

LIMA

Acciones

	Valor	Moneda	Precio	1D*	5D*	30D*	YTD*	Frecuencia	Volumen (US\$)	Beta	Dividend Yield (%)	Price Earning	Capitalización Bursátil (M US\$)	Sector Económico*	Participación Índice
-	ALICORC1 PE**	S/.	7.05	0.00%	-1.59%	-2.89%	-4.26%	100.00%	1,166,026	0.70	3.55	18.41	1,621.65	Industrial	3.53%
▼	ATACOB1 PE**	S/.	0.13	-13.33%	-13.33%	-16.13%	-5.80%	22.22%	31,643	1.09	0.00	-	33.10	Mineras	1.02%
▼	BACKUS1 PE**	S/.	19.75	-1.25%	-14.13%	-12.57%	-1.99%	88.89%	188,490	0.55	1.78	9.47	8,028.88	Industriales	0.82%
▼	BAP PE**	US\$	125.25	-1.25%	-12.72%	-13.33%	-22.01%	100.00%	12,243,930	1.30	7.03	-	11,821.39	Diversas	5.82%
▲	BVN PE**	US\$	10.50	1.94%	-0.47%	-3.67%	-12.50%	100.00%	5,342,367	1.04	0.00	-	2,894.16	Mineras	5.88%
▼	CASAGRC1 PE**	S/.	5.40	-3.57%	-12.20%	-8.47%	13.68%	88.89%	97,568	0.57	4.18	9.70	122.58	Agrario	1.31%
▲	BBVAC1 PE**	S/.	2.23	8.78%	-7.47%	-9.35%	2.76%	100.00%	535,730	0.82	2.02	23.34	3,923.59	Bancos y Financieras	2.85%
▲	CORAREI1 PE**	S/.	0.94	3.30%	-20.34%	-16.81%	5.62%	94.44%	120,688	0.81	10.27	5.61	373.24	Industriales	1.72%
-	CPACASC1 PE**	S/.	5.25	0.00%	-5.41%	-11.17%	-0.94%	88.89%	276,555	0.62	4.38	37.50	656.65	Industriales	2.38%
▲	CVERDEC1 PE**	US\$	20.75	3.75%	-10.56%	-20.80%	-0.81%	100.00%	898,623	1.07	2.75	26.46	7,263.66	Mineras	5.25%
▼	ENGEPEC1 PE**	S/.	2.05	-3.76%	-18.65%	-22.64%	2.50%	94.44%	35,897	0.49	13.91	12.53	1,568.20	Servicios Públicos	1.44%
▼	ENDISPC1**	S/.	4.85	-8.49%	-18.49%	-19.83%	-10.19%	61.11%	167,138	0.49	3.52	11.37	834.58	Servicios Públicos	0.98%
▼	FERREYC1 PE**	S/.	1.80	-1.10%	-14.29%	-20.70%	3.45%	100.00%	877,861	0.72	10.12	11.97	473.26	Diversas	4.90%
▼	AENZAC1 PE**	S/.	1.37	-2.14%	-16.97%	-20.35%	-21.26%	77.78%	246,569	0.93	0.00	-	321.90	Diversas	4.05%
▲	IFS PE**	US\$	27.50	2.65%	-12.89%	-3.17%	-11.12%	100.00%	287,748	1.31	6.36	30.79	3,174.81	Diversas	7.22%
▼	INRETC1 PE**	US\$	35.70	-1.11%	-10.75%	-18.12%	-8.93%	100.00%	330,290	1.00	1.58	45.07	3,670.22	Diversas	5.28%
-	LUSURC1 PE**	S/.	12.40	3.33%	-12.98%	-12.37%	-51.37%	94.44%	32,475	0.76	6.94	12.49	1,627.15	Servicios Públicos	1.81%
-	MINSURI1 PE**	S/.	2.40	0.00%	-12.73%	-14.29%	29.73%	94.44%	159,475	0.81	0.00	63.77	1,864.56	Mineras	3.09%
▲	PML PE**	US\$	0.14	3.03%	-10.53%	-12.26%	28.30%	88.89%	62,954	1.47	0.00	-	35.93	Mineras	2.12%
▲	RELAPAC1 PE**	S/.	0.11	2.94%	-18.60%	-22.22%	52.17%	100.00%	141,146	0.86	0.00	-	235.39	Industriales	2.12%
▲	SCCO PE**	US\$	71.41	0.22%	-3.15%	-0.83%	8.36%	100.00%	989,783	0.94	2.38	33.20	55,205.16	Mineras	2.14%
-	SIDERC1 PE**	S/.	0.86	0.00%	-23.21%	-15.69%	1.18%	94.44%	30,148	0.83	26.10	6.89	284.57	Industriales	1.43%
▲	TV PE**	US\$	0.15	4.90%	-3.23%	-2.60%	2.04%	94.44%	79,265	1.46	0.00	-	148.36	Mineras	2.93%
-	UNACEMC1 PE**	S/.	1.40	0.00%	-16.17%	-22.22%	-9.68%	100.00%	303,585	0.99	0.93	30.67	685.92	Industriales	3.00%
▲	VOLCABC1 PE**	S/.	0.74	7.25%	-6.33%	-9.76%	42.31%	100.00%	966,977	1.09	0.00	-	812.92	Mineras	5.90%
▲	NEXAPEC1 PE**	S/.	3.05	1.67%	-11.08%	-16.44%	7.77%	61.11%	71,406	1.11	0.00	-	1,088.11	Mineras	1.56%

Cantidad de Acciones: 26
 Fuente: Bloomberg, Económática
 * Bloomberg Industry Classification System
 ** Se utiliza el PER de la bolsa y moneda de origen del instrumento
 *Leyenda: Variación 1D: 1 Día; 5D: 5 Días, 1M: 1 Mes; YTD: Var.% 31/12/20 a la fecha

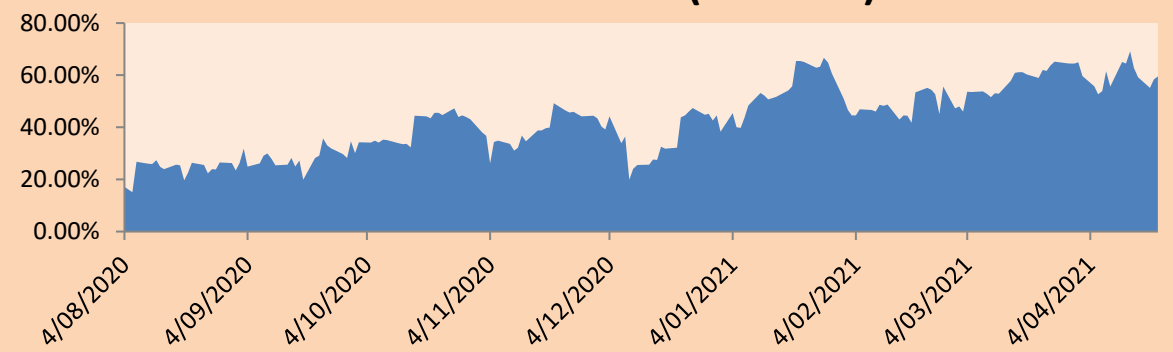
Subieron 11
 Bajaron 9
 Mantuvieron 6

Índices Sectoriales

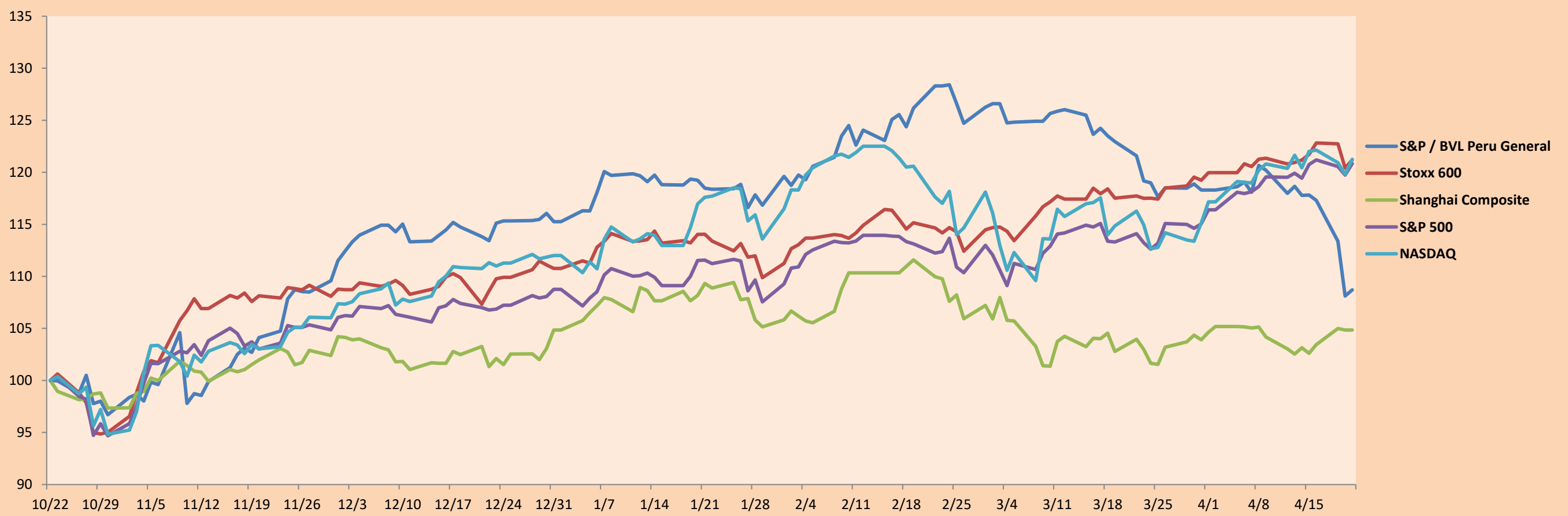
	Cierre	1D*	5D*	30D*	YTD*	Beta	
▲	S&P/BVLMining	417.17	1.61%	-1.78%	-3.90%	6.98%	0.90
▼	S&P/BVLConsumer	1,049.29	-0.80%	-9.52%	-14.43%	-3.61%	0.46
▼	S&P/BVLIndustriales	185.79	-0.55%	-11.68%	-16.69%	-2.50%	0.65
▼	S&P/BVLFinancials	846.97	-0.10%	-10.66%	-12.17%	-18.08%	1.66
▼	S&P/BVLConstruction	193.55	-0.36%	-12.31%	-16.58%	-7.45%	0.70
▼	S&P/BVLPublicSvcs	568.60	-4.87%	-12.03%	-13.32%	-7.41%	0.24
▼	S&P/BVLElectricUtil	555.09	-4.88%	-12.03%	-13.32%	-7.41%	0.24

*Leyenda: Variación 1D: 1 Día; 5D: 5 Días, 1M: 1 Mes; YTD: Var.% 31/12/20 a la fecha

Correlación Rend. Índice Minero vs Índice de Metales de Londres (3 meses)



Índices (6 meses)



Base: 22/10/20=100
 Fuente: Bloomberg

Coordinador Laboratorio de Mercado de Capitales: Economista Bruno Bellido
 Apoyo: María Camarena, Alonso García, Nicolás Muñoz, Adrián Paredes y Jairo Valverde
 email: pulsobursatil@ulima.edu.pe
 facebook: www.facebook.com/pulsobursatil.ul

RATING SOBERANO

CLASIFICACIONES DE RIESGO

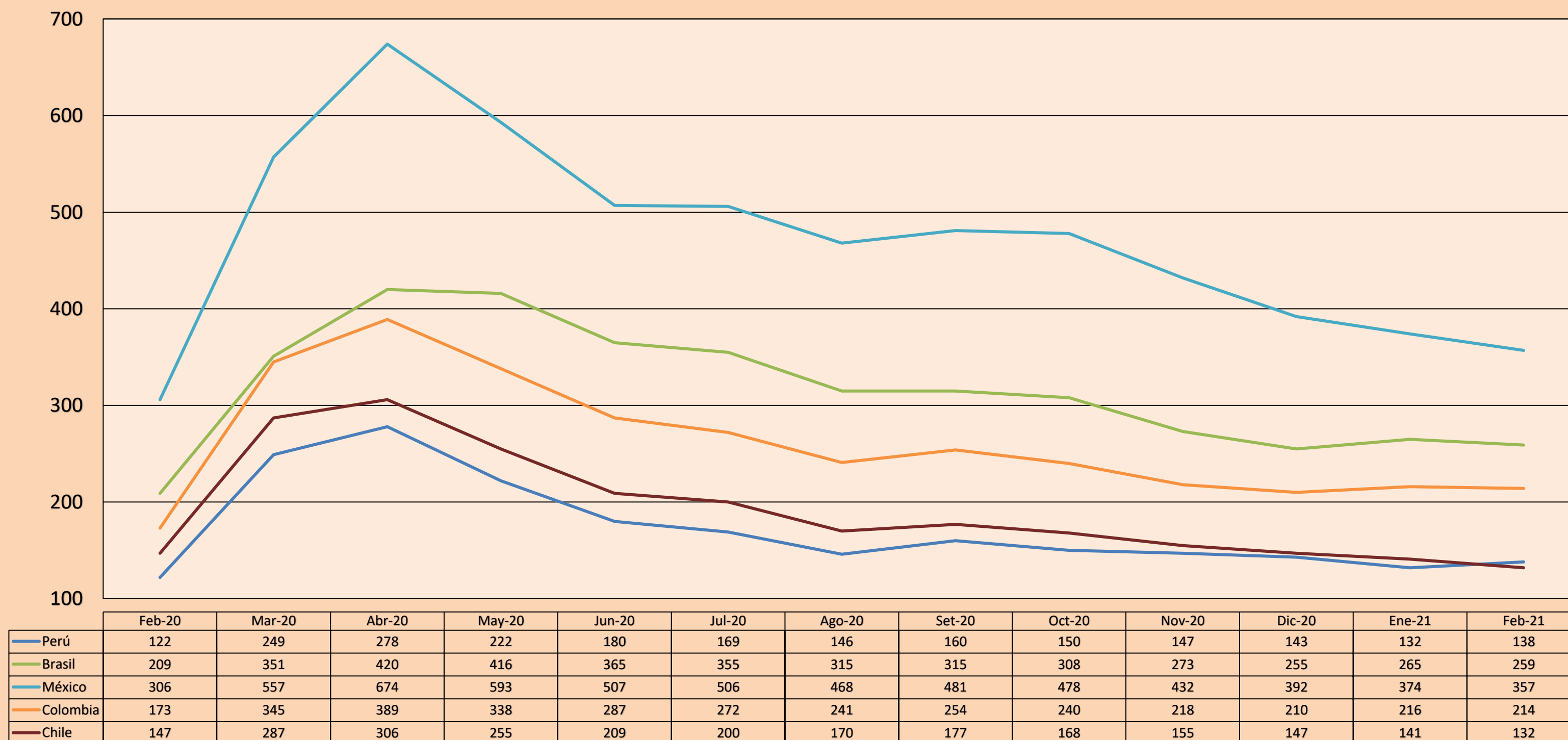
Moody's	S&P	Fitch		87
Aaa	AAA	AAA	Prime	
Aa1	AA+	AA+	Alto Grado	
Aa2	AA	AA		
Aa3	AA-	AA-		
A1	A+	A+	Grado Alto Medio	
A2	A	A		
A3	A-	A-		
Baa1	BBB+	BBB+	Grado Bajo Medio	
Baa2	BBB	BBB		
Baa3	BBB-	BBB-		
Ba1	BB+	BB+	Sin Grado de Inversión Especulativo	
Ba2	BB	BB		
Ba3	BB-	BB-		
B1	B+	B+	Altamente Especulativo	
B2	B	B		
B3	B-	B-		
Caa1	CCC+	CCC	Riesgo Sustancial Extremadamente Especulativo	
Caa2	CCC			
Caa3	CCC-			
Ca	CC	DDD	Poca esperanzas de Pago	
C	C			
	D			
		DD	Impago	
		D		

Fuente: Bloomberg

Rating Crédito Latinoamérica			
Clasificadora de riesgo			
País	Moody's	Fitch	S&P
Perú	A3	BBB+	BBB+
México	Baa1	BBB-	BBB
Venezuela	C	WD	SD
Brazil	Ba2	BB-	BB-
Colombia	Baa2	BBB-	BBB-
Chile	A1	A-	A
Argentina	Ca	WD	CCC+
Panamá	Baa2	BBB-	BBB

Fuente: Bloomberg

Riesgo País Latinoamérica (pbs)



Fuente: BCRP

Coordinador Laboratorio de Mercado de Capitales: Economista Bruno Bellido
Apoyo: María Camarena, Alonso García, Nicolás Muñoz, Adrián Paredes y Jairo Valverde
email: pulsobursatil@ulima.edu.pe
facebook: www.facebook.com/pulsobursatil.ul