

MILA

PERU

El Índice General de la BVL finalizó la sesión de hoy con un resultado negativo de -0.85%. Luego, el S&P / BVL Perú SEL varió en -0.94% mientras que el S&P / BVL LIMA 25 en +1.08%. El spot PEN alcanzó S / 3.7724. Titular: Riesgo País de Perú bajo cuatro puntos básicos y cerro en 1.50 puntos porcentuales.

Chile:

El índice IPSA culminó el día con un retorno negativo de -3.43%. Los sectores más perjudicados de la jornada fueron Tecnología (-4.89%) e Industrial (-4.44%). Las acciones con el peor desempeño fueron Inversiones de la Construcción SA (-8.63%) y Grupo Security SA (-6.75%). Titular: Impuesto al patrimonio: comisión de Construcción aprueba rebaja transitoria del IVA productos y bienes básicos.

COLOMBIA:

El índice COLCAP cerró el día de hoy con un retorno negativo de 0.54%. Los sectores más perjudicados de la jornada fueron Finanzas (-1.50%) y Utilidades (-0.88%). Las acciones con el peor desempeño fueron Organización Terpel SA (-3.57%) y Promigas SA ESP (-3.52%). Titular: Microcrédito nunca bajó intereses en la pandemia.

México:

El índice IPC cerró el día con un retorno negativo de -0.34%. Los sectores más perjudicados de la jornada fueron Materiales básicos (-2.28%) y Tecnología (-1.90%). Las acciones con peor desempeño fueron Grupo México SAB de CV (-3.38%) y Megacable Holdings SAB de CV (-2.58%). Titular: Exportaciones mexicanas tienen en marzo su mejor 'rebote' en tres años.

MONEDAS

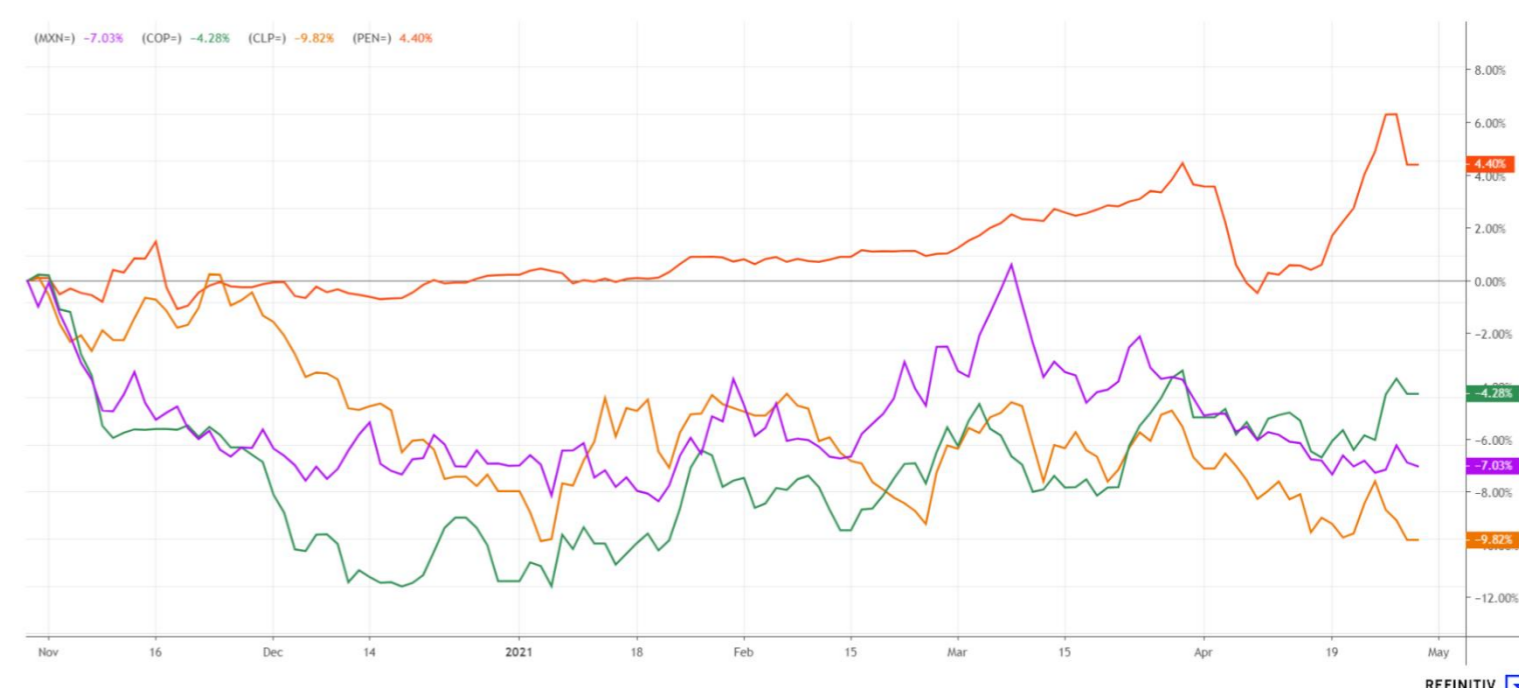
RIC	Nombre	Currency	1D	Ask Price	Bid Price
ARS=	Argentine Peso	ARS	0.11 %	93.44	93.43
BRL=	Brazilian Real	BRL	-0.01 %	5.3435	5.343
CLP=	Chilean Peso	CLP		696.53	695.93
COP=	Colombian Peso	COP		3697.88	3694.13
MXN=	Mexican Peso	MXN	-0.10 %	19.931	19.901
PEN=	Peru Sol	PEN	0.00 %	3.7724	3.7688

Lima, 28 de abril de 2021

INDICES MILA 6 MESES



ÍNDICE DE TIPO DE CAMBIO (3 MESES)



PRINCIPALES ÍNDICES (MILA)

RIC	Name		Last	Pct. Chng	Net. Chng	Close	Currency
.SPIPSA	S&P IPSA TR	▲	4586.27	-3.43 %	-162.73	4749.00	CLP
.SPCLXIGPA	S&P/CLX IGPA TR	▼	23156.14	-3.34 %	-800.97	23957.11	CLP
.COLSC	COLSC/d	▼	996.44	0.14 %	1.37	995.07	COP
.COLCAP	COLCAP Index	▼	1286.16	-0.54 %	-6.99	1293.15	COP
.SPBLPGPT	S&P/BVL GENERA/d	▼	19021.89	-0.85 %	-163.31	19185.20	PEN
.SPBLPSPT	S&P/BVL SELECT/d	▼	513.33	-0.94 %	-4.89	518.22	PEN
.MXX	IPC/d	▲	48487.94	-0.66 %	-324.23	48812.17	MXN
.SPMILAPN	SP MILA40 Net TR		935.4209	-3.0000 %	-29.2666	964.6875	PEN

MUNDO

RIC	Name	Last	Net. Chng	% Chng	Volume	Volume30d	Volume60d	YTD%
/SPX	S&P 500 INDEX/d	4183.18	-3.54	-0.08%				11.38%
/SPIPSA	S&P IPSA TR	4586.27	-162.73	-3.43%				9.79%
/SPBLPGPT	S&P/BVL GENERA/d	19021.89	-163.31	-0.85%				-8.65%
/MOEX	MOEX Russia Ind.	3578.12						8.79%
/CSI300	CSI300 INDEX/d	5152.49120	33.24910	0.65%	20379	136600	166477	-1.13%
/BSESEN	S&P SENSEX/d	49733.84				12718244	16485458	4.15%
/FCHI	CAC 40 INDEX/d	6306.980			69450159	78317533	83219996	13.61%
/IMX	IPC/d	48487.94	-324.23	-0.66%	115918503	168840006	197894755	10.05%
/IBEX	IBEX 35 INDEX/d	8799.6	42.9	0.49%	218196687	184534218	198588332	8.99%
/GSPTSE	S&P/TSX COMP I/d	19356.95	181.86	0.95%	191679514	228607673	256570208	10.99%
/STI	STRAITS TIMES/d	3229.96	10.40	0.32%	45275600	254696960	271342791	13.61%
/FTMB	FTSE MIB/d	24459.57	-13.49	-0.06%	357370584	423896571	482786352	10.02%
/NSEI	NIFTY 50/d	14864.55				519796167	596797200	6.31%
/AXJO	S&P/ASX 200	7088.900	24.200	0.34%	169673728	579760540	613061913	7.62%
/FTSE	FTSE 100 INDEX/d	6963.67	18.70	0.27%	990231902	751924709	795777851	7.79%
/IXIC	NASDAQ COMPOS/d	14051.031	-39.185	-0.28%	863068769	990032591	1147374343	9.00%
/TOPX	TOPIX INDEX	1909.06	5.51	0.29%	123708	1210025333	1307434167	5.78%
/STOXX	STXE 600 PR/d	439.92	0.07	0.02%	206103725	1973019349	2098439612	10.25%
/HSI	HANG SENG INDE/d	29336.92	265.58	0.91%	162341910	2009946831	2511695964	7.73%
/BVSP	BVSP BOVESPA I/d	121052.52	1664.15	1.39%	9081459	8622938367	9746379117	1.71%
/SSEC	SSE COMPOSITE/d	3465.61140	8.54310	0.25%	46577	27781789863	30359964235	-0.21%

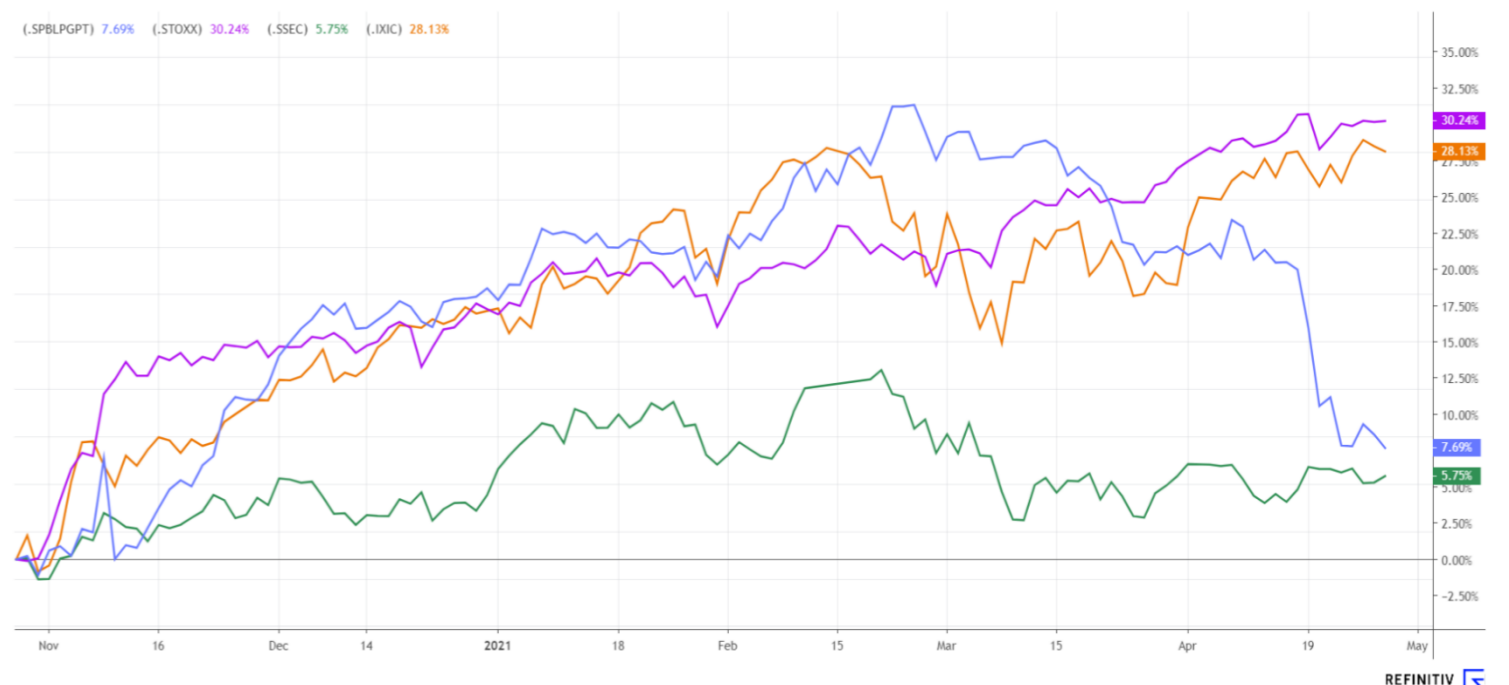
MONEDAS

RIC	Nombre	Currency	1D	Ask Price	Bid Price
CAD=	Canadian Dollar	CAD	-0.22%	1.2316	1.2312
CNY=	Chinese Renminbi	CNY	-0.13%	6.4806	6.4771
EUR=	Euro	USD	0.21%	1.2127	1.2123
GBP=	British Pound	USD	0.29%	1.3936	1.3932
JPY=	Japanese Yen	JPY	-0.13%	108.62	108.59
KRW=	Korean Won	KRW	-0.30%	1110.23	1109.88

PRINCIPALES ETFS

RIC	Name	Last	% Chng	Net. Chng	Volume	Vol 30d	Volat. 30d	% YTD	% YTD (USD)
/SPY	SPDR S&P 500/d	417.40	-0.03%	-0.12	51,238,8...	80,455,434	11.31	11.56%	11.64%
/EFA	ISH MSCI EAFE/d	79.07	0.25%	0.20	14,288,6...	19,772,354	12.44	8.38%	8.37%
/HYG	ISH IBOXX \$ HI/d	87.38	0.19%	0.17	14,795,025	23,124,935	3.94	0.11%	0.09%
/XLF	SPDR FINANCL S/d	35.94	0.39%	0.14	35,771,677	52,820,821	15.72	21.88%	21.91%
/GDV	VNCK VCTR GLD/d	35.45	0.42%	0.15	20,209,764	18,500,420	27.66	-1.58%	-1.58%
/IWM	ISH RSL 2000/d	228.84	0.17%	0.39	16,222,739	30,200,517	24.90	16.62%	16.72%
/TAN	INVSC SOLAR/d	88.12	-2.98%	-2.71	1,437,024	1,918,261	46.51	-14.36%	-14.25%
/BIBB39.SA	NASDAQ BIOTC/d	56.10	-2.55%	-1.47	21,972			5.98%	
/BNO	US BRENT OIL F/d	16.96	0.71%	0.12	1,006,778	1,234,099	43.42	31.68%	31.68%
/DIA	SPDR DJI AVERA/d	338.37	-0.43%	-1.46	3,025,135	4,093,802	9.64	10.62%	10.65%
/SDY	SPDR S&P DIVDE/d	122.27	-0.01%	-0.01	337,030	430,612	10.70	15.42%	15.43%
/ZPDS.DE	E.II-S.US.CON/d	26.97	0.11%	0.03	225	6,181	11.72	4.45%	2.99%
/GBTC.PK	GRAYSCALE BI O/d	46.20	-0.81%	-0.38	4,295,155	8,956,342	71.66	44.38%	44.38%
/VNO	VANGUARD RL ES/d	97.85	-0.21%	-0.21	3,509,229	4,247,393	12.13	15.29%	15.21%
/FXI	ISH CHINA LG C/d	47.28	0.47%	0.22	11,296,183	18,978,715	19.47	1.83%	1.83%
/KXI	ISH GBL CONS S/d	59.51	0.12%	0.07	17,396	35,097	9.45	2.23%	2.11%

INDICES 6 MESES



PANORAMA MUNDIAL

Estados Unidos:

Los principales índices americanos terminaron la sesión de hoy con pérdidas luego de que la Reserva Federal dijera que mantendrá bajas las tasas de interés y rechazara la reducción del apoyo a la recuperación económica. Del mismo modo, señaló que se continuaría con la compra de bonos como medida de respaldo a la recuperación económica. En las acciones individuales, Alphabet subió +2.90% alcanzando un nuevo máximo histórico tras el anuncio de una recompra de acciones de 50 000 millones de dólares; del mismo modo Apple avisó que sus ventas incrementaron en 54% durante el trimestre. En contraste, Boeing -2.90%; Spotify Technology -12.00%; Texas Instruments -4.4% cerraron el día con pérdidas luego de que sus reportes de ganancias fueran inferiores a los esperados por los analistas. Hoy, el 86% de los componentes del S&P 500 que reportaron estimaciones de ganancias superaron las expectativas, según datos de Refinitiv. Respecto a las materias primas, el petróleo WTI alcanzó el nivel más alto desde el 17 marzo luego de que los datos evidenciaran un incremento en la demanda de gasolina. De este modo, DOW -0.48%; S&P 500 -0.08%; NASDAQ -0.28% terminaron la sesión a la baja.

Europa:

Los principales mercados europeos cerraron la jornada del día al alza, tras una serie de resultados positivos de las principales empresas financieras. El índice paneuropeo STOXX 600 terminó prácticamente sin cambios, ya que los inversionistas mantuvieron cautela por las posibles decisiones de la Reserva Federal de EE. UU. Sin embargo, las acciones bancarias lideraron las ganancias entre los sectores regionales. Según Tom Dörner, director de inversiones de Aberdeen Standard Investments el “mercado de Europa ha tenido un buen desempeño en el año y su recuperación económica será fuerte”. Además, añadió que “la rotación del mercado seguirá favoreciendo a las acciones cíclicas como bancos y automóviles”. Por otro lado, los datos de Refinitiv IBES nos pronostica que las ganancias de las empresas europeas en el primer trimestre del 2021 aumentaran un 71.3% respecto al año anterior, muy por encima de la previsión dada la semana pasada de 61.2%. Por el lado de las acciones bursátiles, Reuters destaca a Deutsche Bank +10.70% luego de reportar una ganancia de 908 millones de euros para el primer trimestre, la más sólida en siete años. A su vez, Santander +2.70%, y Lloyds Banking Group +3.51%, luego de reportar beneficios mejores de lo esperado. De esta manera, el STOXX 600 +0.02%, CAC 40 +0.53%, FTSE 100 +0.27% y DAX +0.28% cerraron el día con rendimientos positivos.

Asia:

Los principales índices asiáticos terminaron la sesión de hoy con ganancias ligeras debido a que los inversores siguen digiriendo la información financiera publicada tanto en Japón como en Australia. Dentro de China, el mercado ha obtenido un resultado positivo debido a que se está evaluando la expansión de una fábrica de chips impulsado por la empresa Taiwanesa United Microelectronics Corp. Valorizado en 3.9 billones de dólares. Mientras tanto, en Hong Kong cerró al alza gracias a una subida de las acciones de Alibaba a pesar de la noticia de investigación a su fundados Jack Ma. En Japón, el sector de retail subió un 2.05% y están reevaluando con cierto escepticismo ser hospedador de las olimpiadas, pero sin público. Por otra parte, el mercado coreano cerró sin cambios. Por último, en el mercado australiano el sector de recursos naturales cayó un 0.94%; a pesar de esto, el boom del hierro continúa con una subida de 0.21 centavos, a su vez, esta semana se publicó el reporte de inflación con un 0.6% de inflación para el trimestre. De esta forma, S&P/ASX 200 0.00%; SHANGHAI +0.42%; KOSPI 0.00%; HANG SENG +0.45%; NIKKEI +0.21% terminaron la sesión de hoy con rendimientos ligeramente positivos.

LIMA

RIC	Name		Moneda	Precio	1D	5D	30D	YTD	Beta	Dividend Yield ▲
/SPBLPGPT	S&P/BVL GENERA/d	📉 ▼	PEN	19021.89	-0.85 %	-3.14 %	-16.11 %		1.00	Unable to collect...
/CVERDEC1.LM	CERRO VERDE/d	📈 ▲	USD	19	5.03 %	-8.43 %	-24.56 %	-6.96 %	1.22	
/ENDISPC1.LM	ENEL DIST PERU/d	📈 ▲	PEN	4.14	1.222 %	-14.64 %	-28.96 %	-21.07 %	0.50	
/UNACEMC1.LM	UNACEM/d	📉 ▼	PEN	1.35	8.871 %	-3.57 %	-26.63 %	-12.29 %	1.13	0.84 %
/INRETC1.LM	INRETAIL PERU/d	📈 ▲	USD	34.5	-1.43 %	-3.36 %	-23.16 %	-11.99 %	0.61	1.39 %
/BACKUSH1.LM	BACKUS JOHNSTO/d	📈 ▲	PEN	18.8		-4.81 %	-20.00 %	-6.70 %	0.41	1.84 %
/SCCO.LM	SOUTHERN COPPE/d	📈 ▲	USD	72.53	0.25 %	1.57 %	-6.50 %	10.99 %	1.08	2.30 %
/ALICORC1.LM	ALICORP/d	📉 ▼	PEN	6.76	0.896 %	-0.47 %	-12.83 %	-1.86 %	0.74	3.50 %
/CPACASC1.LM	CEM PACASMAYO/d	📉 ▼	PEN	5		-4.76 %	-15.97 %	-5.66 %	0.79	3.85 %
/BBVAC1.LM	BCO BBVA PERU/d	📈 ▲	PEN	2.01	4.688 %	-9.87 %	-14.65 %	-5.60 %	0.79	3.98 %
/BVLAC1.LM	BOLSA DE LIMA/d	📉 ▼	PEN	2.43		-1.62 %	-0.39 %	2.94 %	0.17	4.60 %
/CASAGRC1.LM	CASA GRANDE/d	📈 ▲	PEN	4.46	0.677 %	-17.41 %	-24.41 %	-6.11 %	0.98	4.76 %
/BAP.LM	CREDICORP/d	📈 ▲	USD	120.45	-0.91 %	-3.83 %	-21.27 %	-25.00 %	1.12	5.18 %
/IFS.LM	INTERCORP/d	📉 ▼	USD	25.98	-2.70 %	-5.53 %	-15.65 %	-13.61 %	1.22	5.22 %
/ENGIEC1.LM	ENGIE ENERG PE/d	📉 ▼	PEN	6.29		-6.81 %	-12.98 %	-6.76 %	0.36	5.25 %
/CORAREC1.LM	ACEROS AREQUIP/d	📉 ▼	PEN	1.26		-0.79 %	-8.49 %	4.90 %	0.58	5.68 %
/CORAREI1.LM	ACEROS AREQUIP/d	📈 ▲	PEN	0.9	7.143 %	-4.26 %	-18.84 %	3.96 %	1.26	5.68 %
/FERREYC1.LM	FERREYCORP/d	📈 ▲	PEN	1.7	3.659 %	-5.56 %	-18.65 %	2.39 %	1.19	8.81 %
/SIDERC1.LM	SIDER PERU/d	📈 ▲	PEN	0.89	14.103 %	3.49 %	-3.03 %	16.37 %	1.20	10.63 %
/ENGEPEC1.LM	ENEL GEN PERU/d	📈 ▲	PEN	1.89		-7.80 %	-27.60 %	-2.99 %	0.52	10.99 %
0#/SPBLPGPT				Unable to ...		Unable t...	Unable to ...	Unable to...	Unable ...	Unable to resolv...
1#/SPBLPGPT				Unable to ...		Unable t...	Unable to ...	Unable to...	Unable ...	Unable to resolv...
2#/SPBLPGPT				Unable to ...		Unable t...	Unable to ...	Unable to...	Unable ...	Unable to resolv...
/ATACOBC1.LM	ATACOCHA/d	📉 ▼	PEN	0.11	-0.901 %	-15.38 %	-29.03 %	-20.29 %	1.90	
/BVN.LM	BUENAVENTURA/d	📈 ▲	USD	9.87	-0.40 %	-6.00 %	-11.08 %	-17.75 %	1.33	
/AENZAC1.LM	AENZA/d	📉 ▼	PEN	1.2	-4.000 %	-12.41 %	-31.43 %	-31.03 %	1.50	
/MINSURI1.LM	MINSUR/d	📈 ▲	PEN	2.24	4.186 %	-6.67 %	-20.57 %	21.08 %	1.26	
/NEXAPEC1.LM	NEXA RES PERU/d	📉 ▼	PEN	2.7		-11.48 %	-29.69 %	-4.59 %	1.67	
/PML.LM	PANORO MINERAL/d	📉 ▼	USD	0.11		-19.12 %	-20.29 %	3.77 %	2.02	
/RELAPAC1.LM	RELAPA SAA/d	📈 ▲	PEN	0.115	9.524 %	9.52 %	-14.18 %	66.67 %	1.93	
/RIMSEGC1.LM	RIMAC SEGUROS/d	📉 ▼	PEN	1.05			-9.48 %	6.36 %	0.55	
/TV.LM	TREVALI MINING/d	📈 ▲	USD	0.161	1.90 %	7.33 %	7.33 %	9.52 %	2.47	
/VOLCABC1.LM	VOLCAN MINERA/d	📈 ▲	PEN	0.69	7.813 %	-6.76 %	-18.82 %	32.69 %	1.67	

*Leyenda: Variación 1D: 1 Día; 5D: 5 Días, 1M: 1 Mes; YTD: Var.% 31/12/20 a la fecha

Coordinador Laboratorio de Mercado de Capitales: Economista Bruno Bellido
Apoyo: María Camarena, Alonso García, Adrian Paredes y Jairo Valverde
email: pulsobursatil@ulima.edu.pe
facebook: www.facebook.com/pulsobursatil.ul

RATING SOBERANO

CLASIFICACIONES DE RIESGO

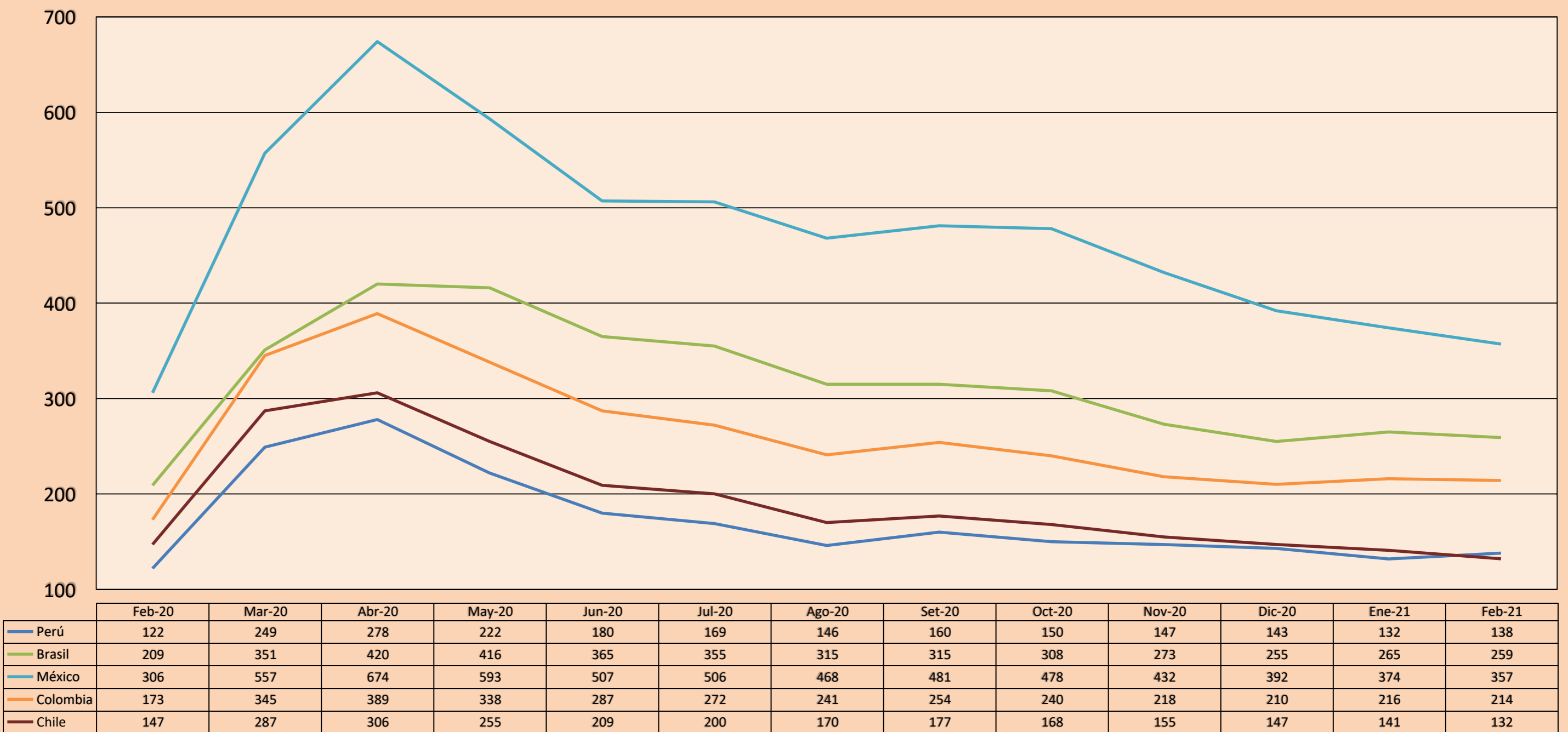
Moody's	S&P	Fitch		32
Aaa	AAA	AAA	Prime	
Aa1	AA+	AA+	Alto Grado	
Aa2	AA	AA		
Aa3	AA-	AA-		
A1	A+	A+	Grado Alto Medio	
A2	A	A		
A3	A-	A-		
Baa1	BBB+	BBB+	Grado Bajo Medio	
Baa2	BBB	BBB		
Baa3	BBB-	BBB-		
Ba1	BB+	BB+	Sin Grado de Inversión Especulativo	
Ba2	BB	BB		
Ba3	BB-	BB-		
B1	B+	B+	Altamente Especulativo	
B2	B	B		
B3	B-	B-		
Caa1	CCC+	CCC	Riesgo Sustancial Extremadamente Especulativo	
Caa2	CCC			
Caa3	CCC-			
Ca	CC	DDD	Poca esperanzas de Pago	
C	C			
	D			
		DD	Impago	
		D		

Fuente: Bloomberg

Rating Crédito Latinoamérica			
Clasificadora de riesgo			
País	Moody's	Fitch	S&P
Perú	A3	BBB+	BBB+
México	Baa1	BBB-	BBB
Venezuela	C	WD	SD
Brazil	Ba2	BB-	BB-
Colombia	Baa2	BBB-	BBB-
Chile	A1	A-	A
Argentina	Ca	WD	CCC+
Panamá	Baa2	BBB-	BBB

Fuente: Bloomberg

Riesgo País Latinoamérica (pbs)



Fuente: BCRP

Coordinador Laboratorio de Mercado de Capitales: Economista Bruno Bellido
Apoyo: María Camarena, Alonso García, Adrian Paredes y Jairo Valverde
email: pulsobursatil@ulima.edu.pe
facebook: www.facebook.com/pulsobursatil.ul