

MILA

PERU

El Índice General de la BVL finalizó la sesión de hoy con un resultado negativo -0.45%. Luego, el S&P / BVL Perú SEL varió en -0.20% mientras que el S&P / BVL LIMA 25 en -0.56%. El spot PEN alcanzó S / 3.8170. Titular: Retiro de AFP: cómo será el retiro de los S/. 17,600 tras la aprobación por insistencia

Chile:

El índice IPSA cerró el día con una rentabilidad negativa del -1.56%. Los sectores menos beneficiados de la jornada fueron Tecnología (-3.37%) y Materiales Básicos (-2.72%). Por otro lado, los valores con peor rendimiento fueron Banco de Crédito e Inversiones (-3.97%) y Empresa Nacional de Telecomunicaciones (-3.61%). Titular: Confianza de los consumidores sufre el mayor retroceso en abril en medición internación de IPSOS

COLOMBIA:

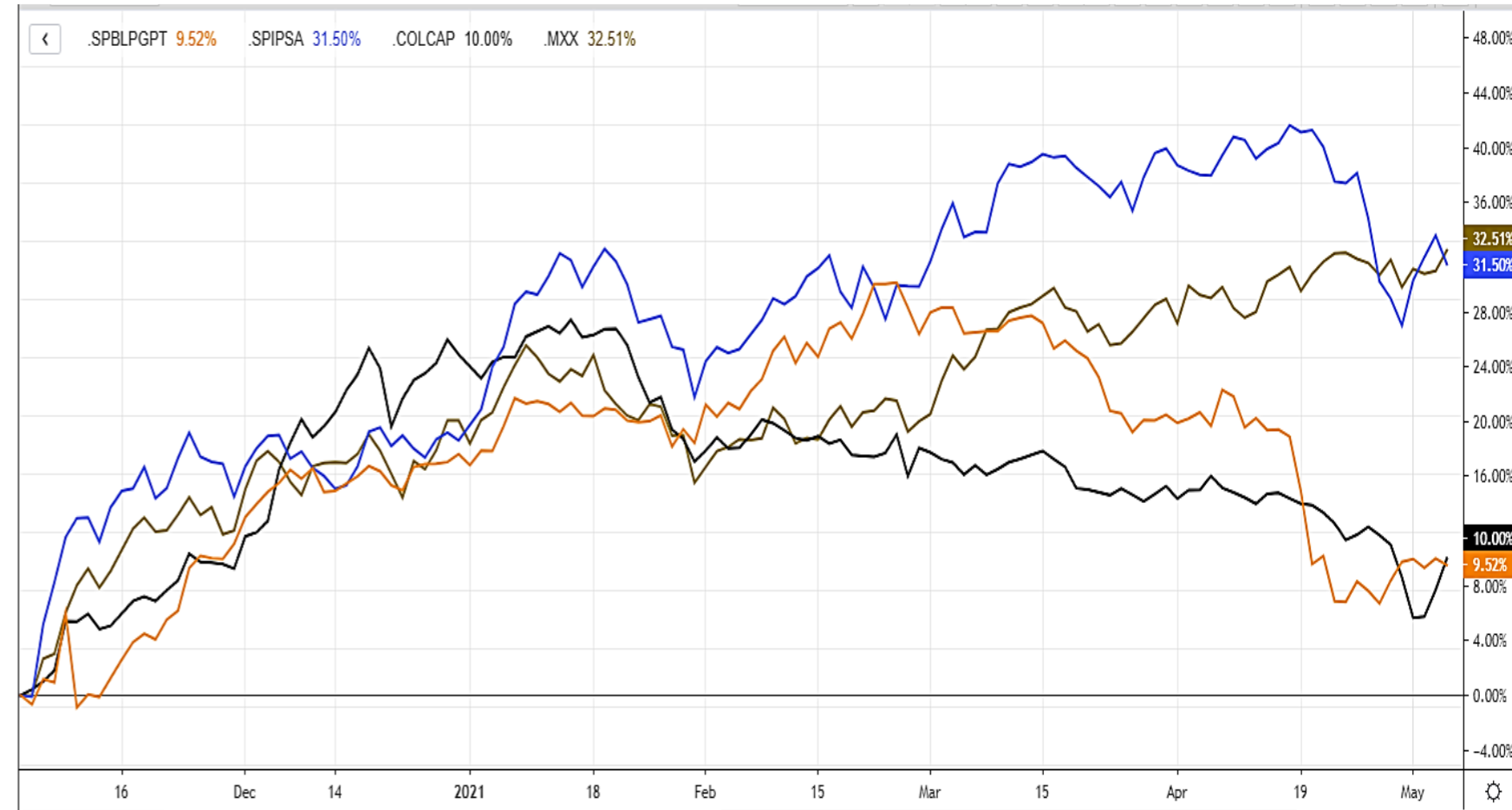
El índice COLCAP cerró el día de hoy con un retorno positivo de +2.14%. Los sectores más beneficiados de la jornada fueron Materiales Básicos (+3.40%) y Finanzas (+2.09%). Las acciones con el mejor desempeño fueron Grupo Argos SA (+6.10%) y Banco Davivienda (+4.90%). Titular: La banca colombiana impulsa pilotos con criptomonedas

México:

El índice IPC cerró el día con un retorno positivo de +1.11%. Los sectores más beneficiados de la jornada fueron Materiales Básicos (+2.81%) y Tecnología (2.04%). Las acciones con mejor desempeño fueron Industrias Penoles SAB de CV (+3.59%) y Grupo México SAB de CV (+3.25%). Titular: BBVA eleva su estimado del PIB de México para este año a 4.7%

Lima, 6 de mayo de 2021

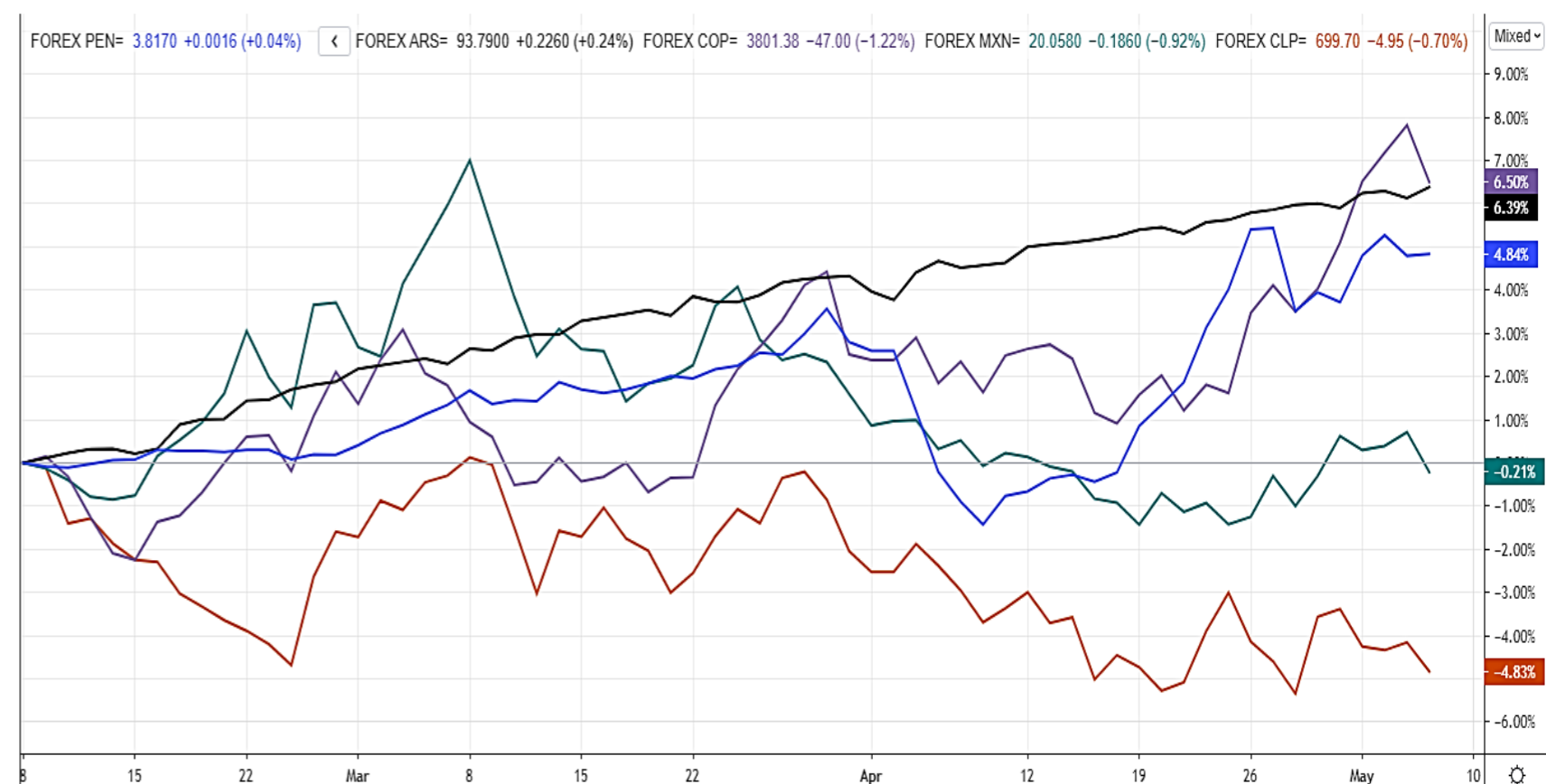
INDICES MILA 6 MESES



MONEDAS

RIC	Name	Last	Pct. Chng	Net. Chng	Close	Currency
ARS=	Argentine Peso	93.79	0.24%	+0.226	93.79	ARS
BRL=	Brazilian Real	5.2765	0.01%	+0.0005	5.276	BRL
CLP=	Chilean Peso	699.7		0	699.7	CLP
COP=	Colombian Peso	3801.38		0	3801.38	COP
MXN=	Mexican Peso	20.0871	0.15%	+0.0291	20.058	MXN
PEN=	Peru Sol	3.817	0.04%	+0.0016	3.817	PEN

ÍNDICE DE TIPO DE CAMBIO (3 MESES)



PRINCIPALES INDICES (MILA)

RIC	Name	Last	1-day Price PC...	Close	Currency
.SPIPSA	S&P IPSA TR	4630.72	-1.56 %	4704.25	CLP
.SPCLXIGPA	S&P/CLX IGPA TR	23356.29	-1.48 %	23707.87	CLP
./COLSC	COLSC/d	951.41	-0.54 %	956.61	COP
.COLCAP	COLCAP Index	1266.56	2.14 %	1240.04	COP
./SPBPLGPT	S&P/BVL GENERA/d	19521.03	-0.45 %	19608.83	PEN
./SPBLSPT	S&P/BVL SELECT/d	522.04	-0.20 %	523.06	PEN
./MXN	IPC/d	48934.91	1.11 %	48399.8	MXN
.SPMILAPN	SP MILA40 Net TR	934.946	0.20 %	933.0398	PEN
./SPBL25PT	S&P/BVL LIMA 2/d	25730.62	-0.56 %	25875.16	PEN

MUNDO

RIC	Name	Last	1-day Price PC...	Volume	Volume30d	Volume60d ▲	YTD%
/SPX	S&P 500 INDEX/d	4201.62	0.82%				11.86%
/SPISA	S&P IPSA TR	4630.72	-1.56%				10.86%
/SPBLPGPT	S&P/BVL GENERA/d	19521.03	-0.45%				-6.25%
JMOEX	MOEX Russia Ind.	3658.27	0.40%				11.23%
/CSI300	CSI300 INDEX/d	5070.8106	-1.22%	104109	136693	165580	-2.70%
/BSESN	S&P SENSEX/d	49328.81	0.56%	281	12704912	15435729	3.30%
/FCHI	CAC 40 INDEX/d	6357.09	0.28%	86375499	73096869	82650366	14.51%
/MXXX	IPC/d	48934.91	1.11%	241871284	153188128	179159208	11.05%
/IBEX	IBEX 35 INDEX/d	8982.2	0.16%		179614306	197836655	11.25%
/GSPSE	S&P/TSX COMP I/d	19290.98	-0.10%	244318548	210627836	252286950	10.66%
/STI	STRAITS TIMES/d	3196.5	0.62%	99881800	243211556	271472137	12.41%
/FTMIB	FTSE MIB/d	24495.07	0.13%	732681999	388969827	468465656	10.17%
/NSEI	NIFTY 50/d	14842.4	0.73%	19977	508737833	564740950	6.16%
/AXJO	S&P/ASX 200	7086.2	-0.48%	292104080	552778740	610199468	7.58%
/FTSE	FTSE 100 INDEX/d	7076.17	0.52%	764405423	712687353	791006208	9.53%
/IXIC	NASDAQ COMPOS/d	13632.842	0.37%	1042836481	895666738	1088807900	5.78%
/TOPX	TOPIX INDEX	1932.56	1.54%	68517	1182525333	1312981667	7.10%
/STOXX	STX 600 PR/d	441.02	-0.12%		1816887242	2072185264	10.52%
/HSI	HANG SENG INDE/d	28781.56	0.77%	825163545	1907772172	2500309311	5.69%
/BVSP	BVSP BOVESPA I/d	119920.61	0.30%	8779561	8594168000	9764923450	0.76%
/SSEC	SSE COMPOSITE/d	3455.7854	-0.16%	229221	27868758223	30478436980	-0.49%

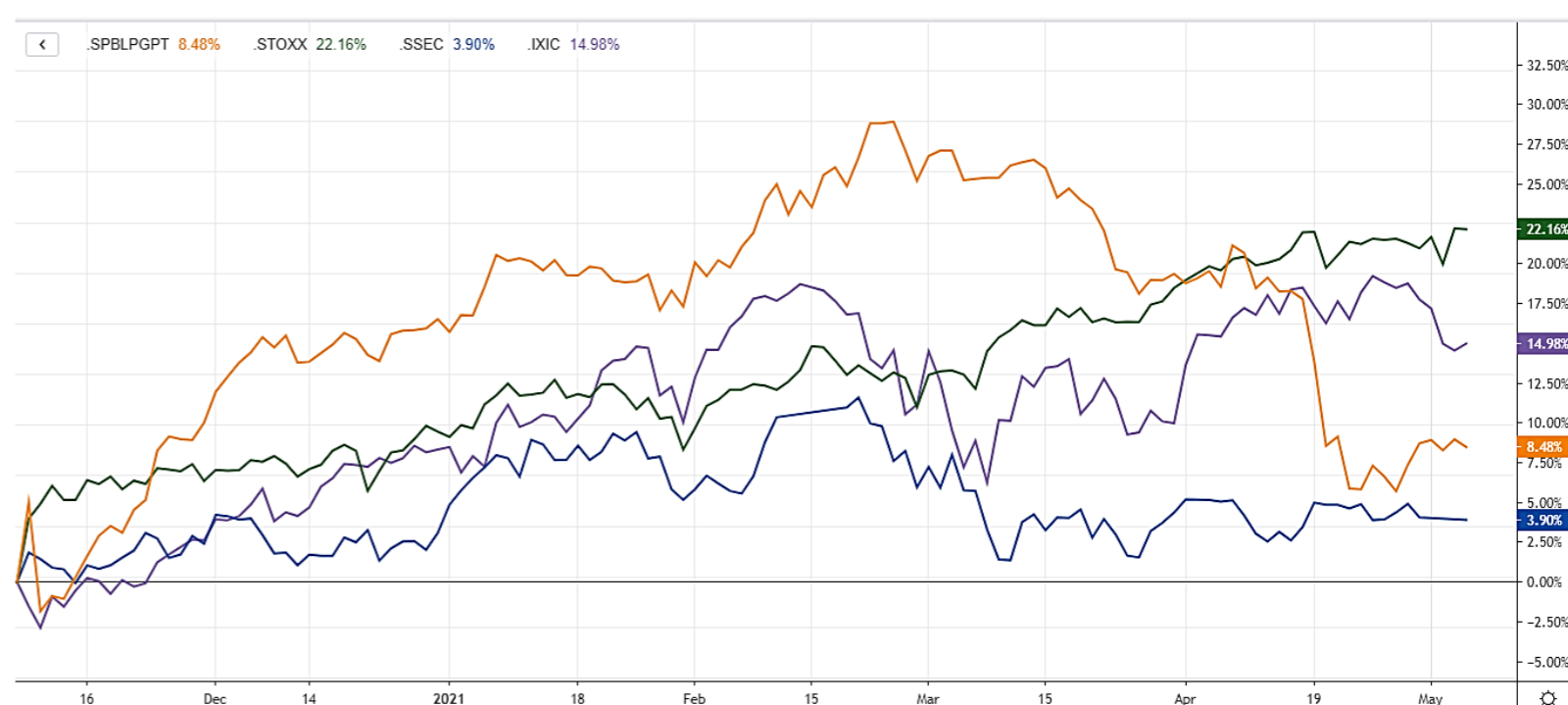
PRINCIPALES ETFS

Name	RIC	Last	1-day Price PC...	Vol 30d	Volat. 3...	% YTD	% YTD (U...
SPDR S&P 500/d	/SPY	419.07	0.80%	75,793,891	10.04	12.09%	12.09%
ISH MSCI EAFE/d	/EFA	79.51	0.82%	19,353,303	13.51	8.98%	8.98%
ISH IBOXX \$ HI/d	/HYG	87.27	-0.03%	20,263,603	3.08	-0.03%	-0.03%
SPDR FINANCL S/d	/XLF	37.58	1.49%	46,208,403	14.70	27.48%	27.48%
VNCK VCTR GLD /d	/GDX	36.76	3.23%	19,676,831	29.05	2.05%	2.05%
ISH RSL 2000/d	/IWM	222.59	0.09%	27,412,918	19.80	13.53%	13.53%
INVSC SOLAR/d	/TAN	74.45	-2.32%	1,873,781	43.46	-27.55%	-27.55%
NASDAQ BIOTC/d	/BIIB39.SA	52.10				-1.57%	
US BRENT OIL F/d	/BNO	17.35	-0.77%	933,703	28.93	34.71%	34.70%
SPDR DJI AVERA/d	/DIA	345.51	0.94%	3,754,432	8.86	12.99%	12.99%
SPDR S&P DIVDE/d	/SDY	126.40	0.81%	410,344	10.34	19.32%	19.32%
E.II-S.US.CON./d	/ZPDS.DE	27.69	0.87%	5,508	11.16	7.24%	5.23%
GRAYSCALE BI O/d	/GBTC.PK	45.21	-1.86%	8,578,595	74.64	41.27%	41.27%
VANGUARD RL ES/d	/VNO	97.16	0.56%	4,575,330	12.14	14.40%	14.40%
ISH CHINA LG C/d	/FXI	45.93	0.28%	18,166,384	16.14	-1.08%	-1.08%
ISH GBL CONS S/d	/KXI	61.08	1.34%	32,785	10.18	4.80%	4.80%

MONEDAS

RIC ▲	Nombre	Currency	1D	Ask Price	Bid Price
CAD=	Canadian Dollar	CAD	0.12%	1.2152	1.2148
CNY=	Chinese Renminbi	CNY	-0.01%	6.4678	6.4598
EUR=	Euro	USD	0.02%	1.2068	1.2064
GBP=	British Pound	USD	0.17%	1.3889	1.3885
JPY=	Japanese Yen	JPY		109.11	109.08
KRW=	Korean Won	KRW	0.03%	1120.63	1120.28

INDICES 6 MESES



PANORAMA MUNDIAL

Estados Unidos:

Los principales índices estadounidenses cerraron con resultados positivos, debido a un aumento en el precio de las materias primas lo cual estimula el aumento de la inflación y lleva a los inversores a cambiar sus posiciones en los mercados bursátiles. El S&P 500 cerro al alza con todos sus sectores en positivo. Las acciones mas beneficiadas fueron Iron Mountain Inc +7.54% y Kellogg Co +7.07%. Por otro lado, el Departamento de Trabajo muestra que las solicitudes semanales de desempleo caen aún más de lo esperado, dando buenas noticias sobre el empleo y la estabilidad económica a los inversionistas. Por otra parte, Biden decidió apoyar la exención de propiedad intelectual para las vacunas de la COVID-19, con el objetivo de reducir la escasez de las vacunas. De esta manera, las compañías farmacéuticas se han visto afectadas que eran las principales opositoras de esta propuesta. Por último, el presidente Biden dijo que una tasa impositiva de 25% podría ayudar a financiar el programa de gastos, generando dudas en los inversores de la situación actual. De esta forma, el S&P 500 +0.82%, el NASDAQ +0.37% y el DOW JONES +0.93% cerraron el día con ganancias.

Europa:

Las acciones europeas terminaron la sesión mayormente al alza tras el anuncio de la disminución de las cifras de subsidios de desempleo en Estados Unidos. El Stoxx 600 cerró a la baja arrastrado por el sector de Viajes y Ocio -1.70% luego de que el operador Trainline informara pérdidas anuales. Del mismo modo, las acciones petroleras se vieron afectadas por la caída de los precios del crudo. Contrariamente; por sectores de alimentos y servicios públicos lideraron las ganancias gracias a los reportes solidos de las empresas del sector. En las acciones individuales Anheuser-Busch InBev ganó un 5.20%, luego de que reportó ganancias del primer trimestre por encima de las expectativas. Por otro lado, las acciones de las empresas biotecnológicas BioNtech y CureVac, se desplomaron después de que EE.UU. y la Unión Europea (UE) se mostraran a favor de suspender las patentes de la vacuna contra la COVID-19. En Londres, el Banco Central de Inglaterra desaceleró el ritmo de su programa de compra de bonos; aunque enfatizó que mantendrá la postura respecto a la política monetaria. Lo anterior, calmó a los inversores y favoreció las ganancias-Así, FTSE 100 alemán +0.52%; DAX +0.17%; CAC +0.28%; Stoxx 600 -0.12% cerraron en su mayoría al alza.

Asia:

Los principales mercados asiáticos terminaron la jornada del día con resultados mixtos, debido a que los inversores están a la espera del informe de empleo proveniente de Estados Unidos. Después de celebrar los días festivos en los diversos países, los índices volvieron a operar este jueves. En China, las acciones cayeron debido a las tensiones entre China y Occidente. El sector más perjudicado fue salud debido a que los fabricantes de vacunas se retiraron luego que el presidente de EE. UU, Joe Biden, diera su apoyo a la renuncia a los derechos de propiedad intelectual de las vacunas COVID-19. En Japón, las acciones subieron a su mayor ganancia porcentual en dos semanas, después que subieras las acciones cíclicas. Entre las acciones destacadas tenemos a Nissan Motor +2.92%, después de vender su participación de aproximadamente 1.5% de la empresa alemana Daimler. En Corea del Sur, el índice KOSPI registró su mayor ganancia en tres semanas, debido al optimismo en torno a las ganancias corporativas. En India, pese a las preocupaciones por los picos récords de casos de infectados diarios de coronavirus, obtuvo resultados positivos, impulsados por las empresas de tecnología de la información. De esta forma, S&P / ASX 200 -0.48%, KOSPI +1.00%, NIKKEI +1.80%, CSI300 -1.22%, Nifty 50 +0.73% y SZSE Component -1.58% cerraron de manera mixta.

LIMA

RIC	Name		Moneda	Precio	1D	5D	30D	YTD	Beta	Dividend Yield ▲
/SPBLPGPT	S&P/BVL GENERA/d	🕒 ▼	PEN	19484.2	-0.6 %	1.56 %	-12.29 %		1.00	Unable to collect...
/CVERDEC1.LM	CERRO VERDE/d	🕒 ▼	USD	22.75	-4.6 %	25.76 %	-11.05 %	11.40 %	1.11	
/ENDISPC1.LM	ENEL DIST PERU/d	🕒 ▲	PEN	4.95		21.03 %	-15.76 %	-5.63 %	0.39	
/UNACEMC1.LM	UNACEM/d	🕒 ▼	PEN	1.5		20.97 %	-15.73 %	-2.54 %	1.06	0.84 %
/INRETC1.LM	INRETAIL PERU/d	🕒 ▲	USD	35.4	1.09 %	3.11 %	-17.98 %	-6.17 %	0.59	1.39 %
/BACKUSI1.LM	BACKUS JOHNSTO/d	🕒 ▲	PEN	19.8		5.32 %	-12.39 %	-1.74 %	0.37	1.84 %
/SCCO.LM	SOUTHERN COPPE/d	🕒 ▲	USD	69.4	-0.4 %	-4.08 %	-6.61 %	6.20 %	1.13	2.30 %
/ALICORC1.LM	ALICORP/d	🕒 ▼	PEN	6.6	-2.941 %	-1.49 %	-13.83 %	-4.19 %	0.74	3.63 %
/CPACASC1.LM	CEM PACASMAYO/d	🕒 ▼	PEN	5.45		9.00 %	-8.09 %	2.83 %	0.75	3.85 %
/BBVAC1.LM	BCO BBVA PERU/d	🕒 ▲	PEN	2.07		7.81 %	-12.83 %	-2.79 %	0.79	3.98 %
/BVLAC1.LM	BOLSA DE LIMA/d	🕒 ▲	PEN	2.5		2.88 %	-0.74 %	4.62 %	0.15	4.60 %
/CASAGRC1.LM	CASA GRANDE/d	🕒 ▼	PEN	5.5	-1.786 %	24.15 %	-5.17 %	15.79 %	0.85	4.76 %
/BAP.LM	CREDICORP/d	🕒 ▲	USD	117.54	-1.64 %	-3.31 %	-19.86 %	-26.81 %	1.14	5.18 %
/IFS.LM	INTERCORP/d	🕒 ▼	USD	24.81	-3.12 %	-7.08 %	-15.90 %	-17.50 %	1.25	5.22 %
/ENGIEC1.LM	ENGIE ENERG PE/d	🕒 ▲	PEN	6.25	1.626 %	-0.64 %	-13.53 %	-7.35 %	0.36	5.25 %
/CORAREC1.LM	ACEROS AREQUIP/d	🕒	PEN	1.26			-6.50 %	4.90 %	0.58	5.68 %
/CORAREI1.LM	ACEROS AREQUIP/d	🕒 ▲	PEN	1.09		29.76 %	-2.56 %	25.91 %	1.15	5.68 %
/FERREYC1.LM	FERREYCORP/d	🕒 ▲	PEN	1.83	1.667 %	11.59 %	-14.77 %	10.22 %	1.16	8.81 %
/SIDERC1.LM	SIDER PERU/d	🕒 ▼	PEN	0.97	-1.02 %	24.36 %	5.69 %	26.83 %	1.18	10.63 %
/ENGEPEC1.LM	ENEL GEN PERU/d	🕒 ▲	PEN	2.05	2.439 %	8.47 %	-20.28 %	5.23 %	0.49	10.99 %
/ATACOCB1.LM	ATACOCHA/d	🕒 ▼	PEN	0.126	-0.787 %	13.51 %	-20.25 %	-8.70 %	1.86	
/BVN.LM	BUENAVENTURA/d	🕒 ▼	USD	9.73	-0.61 %	-1.82 %	-11.30 %	-18.92 %	1.36	
/AENZAC1.LM	AENZA/d	🕒 ▼	PEN	1.2	-4 %	-4.00 %	-31.43 %	-31.03 %	1.46	
/MINSURI1.LM	MINSUR/d	🕒 ▼	PEN	2.75		27.91 %	-2.48 %	48.65 %	1.14	
/NEXAPEC1.LM	NEXA RES PERU/d	🕒 ▲	PEN	3.2		18.52 %	-14.67 %	13.07 %	1.58	
/PML.LM	PANORO MINERAL/d	🕒 ▼	USD	0.12	-7.69 %	9.09 %	-20.00 %	13.21 %	1.97	
/RELAPAC1.LM	RELAPA SAA/d	🕒 ▼	PEN	0.117		11.43 %	-13.33 %	69.57 %	1.95	
/RIMSEGC1.LM	RIMAC SEGUROS/d	🕒	PEN	1.05			-8.70 %	6.36 %	0.56	
/TV.LM	TREVALI MINING/d	🕒 ▲	USD	0.175	3.55 %	10.76 %	10.76 %	19.05 %	2.47	
/VOLCABC1.LM	VOLCAN MINERA/d	🕒 ▼	PEN	0.71	-1.389 %	10.94 %	-14.46 %	36.54 %	1.64	

*Leyenda: Variación 1D: 1 Día; 5D: 5 Días, 1M: 1 Mes; YTD: Var.% 31/12/20 a la fecha

RATING SOBERANO

CLASIFICACIONES DE RIESGO

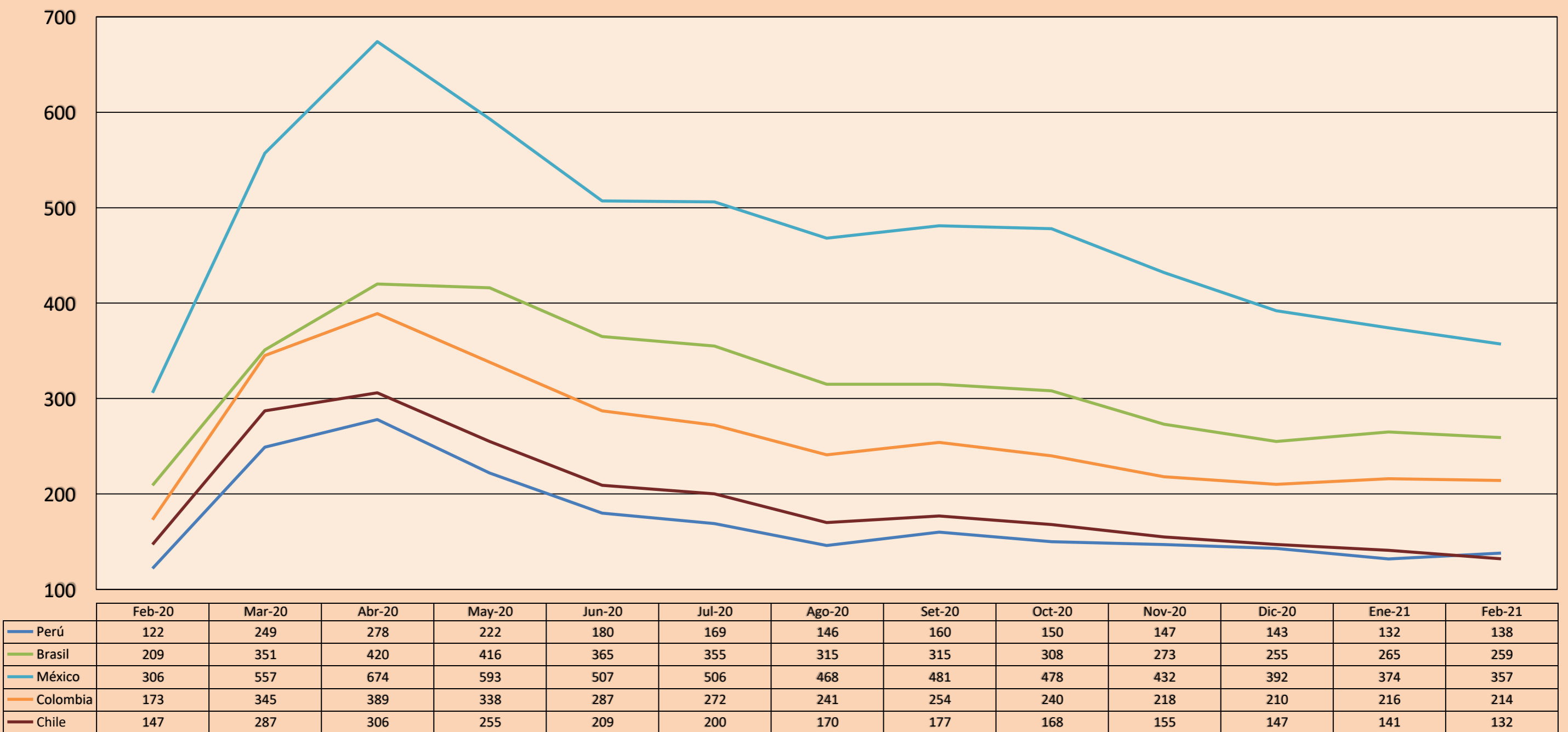
Moody's	S&P	Fitch	
Aaa	AAA	AAA	Prime 32
Aa1	AA+	AA+	Alto Grado
Aa2	AA	AA	
Aa3	AA-	AA-	
A1	A+	A+	Grado Alto Medio
A2	A	A	
A3	A-	A-	
Baa1	BBB+	BBB+	Grado Bajo Medio
Baa2	BBB	BBB	
Baa3	BBB-	BBB-	
Ba1	BB+	BB+	Sin Grado de Inversión Especulativo
Ba2	BB	BB	
Ba3	BB-	BB-	
B1	B+	B+	Altamente Especulativo
B2	B	B	
B3	B-	B-	
Caa1	CCC+	CCC	Riesgo Sustancial Extremadamente Especulativo
Caa2	CCC		
Caa3	CCC-		
Ca	CC	DDD	Poca esperanzas de Pago
C	C		
	D		
		DD	Impago
		D	

Fuente: Bloomberg

Rating Crédito Latinoamérica			
Clasificadora de riesgo			
País	Moody's	Fitch	S&P
Perú	A3	BBB+	BBB+
México	Baa1	BBB-	BBB
Venezuela	C	WD	SD
Brazil	Ba2	BB-	BB-
Colombia	Baa2	BBB-	BBB-
Chile	A1	A-	A
Argentina	Ca	WD	CCC+
Panamá	Baa2	BBB-	BBB

Fuente: Bloomberg

Riesgo País Latinoamérica (pbs)



Fuente: BCRP