

PULSO BURSÁTIL

FACULTAD DE CIENCIAS EMPRESARIALES Y ECONÓMICAS
CARRERA DE ECONOMÍA
LABORATORIO DE MERCADO DE CAPITALES



MILA

Lima, 17 de mayo de 2021

Principales índices

	Cierre	1 D	5 D	1 M	YTD	Cap. Burs. (US\$ bill)
▼ IPSA (Chile)	4,147.86	-9.33%	-9.72%	-16.85%	-0.70%	118.47
▼ IGPA (Chile)	21,001.47	-8.91%	-9.40%	-16.51%	-0.03%	142.78
▲ COLSC (Colombia)	996.60	0.94%	3.25%	-2.61%	-5.89%	4.59
▲ COLCAP (Colombia)	1,289.75	2.18%	0.61%	-2.08%	-10.30%	76.52
▲ S&P/BVL (Perú)*	21,832.78	-0.22%	4.18%	3.01%	4.85%	111.72
▼ S&P/BVL SEL (Perú)	575.71	-0.76%	3.95%	1.66%	4.41%	100.40
▼ S&P/BVL LIMA 25	28,228.32	-1.33%	3.32%	-0.11%	12.02%	110.81
▲ IPC (México)	49,371.98	0.31%	-0.99%	1.32%	12.04%	310.96
▲ S&P MILA 40	509.28	-5.31%	-5.66%	-10.01%	-4.74%	246.96

* Cap. Bursátil del cierre anterior *Leyenda: Variación 1D: 1 Día; 5D: 5 Días; 1M: 1 Mes; YTD: Var.% 31/12/20 a la fecha

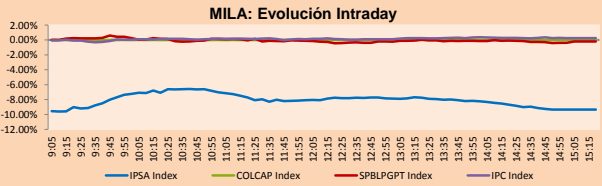
Renta Variable

Más subieron	Bolsa	Mon.	Precio	▲%
VOLCABC1 PE	Peru	PEN	0.76	1.33
CEMEXCPO MF	Mexico	MXN	16.87	1.50
GFNORTEO MF	Mexico	MXN	125.90	2.14
PENOLRES* MF	Mexico	MXN	285.15	3.47
SCCO PE	Peru	USD	78.30	3.71

Por Monto Negociado	Bolsa	Monto (US\$)
AMXL MF	Mexico	25,042,950
WALMEX* MF	Mexico	28,744,471
GFNORTEO MF	Mexico	29,448,419
FALAB CC	Chile	30,671,824
SQM/B CC	Chile	36,940,858

Más bajaron	Bolsa	Mon.	Precio	▼%
AGUAS/A CC	Chile	CLP	170.00	-14.14
CENCOSUD CC	Chile	CLP	1330.8	-12.83
COLBUN CC	Chile	CLP	99.44	-12.77
ENTEL CC	Chile	CLP	3400	-12.60
AESGENER CC	Chile	CLP	100.00	-12.51

Por Volumen	Bolsa	Volumen
SCCO PE	Peru	112,672
ALICORC1 PE	Peru	125,024
VOLCABC1 PE	Peru	226,735
FERREY1 PE	Peru	344,152
GCARSOA1 MF	Mexico	440,955



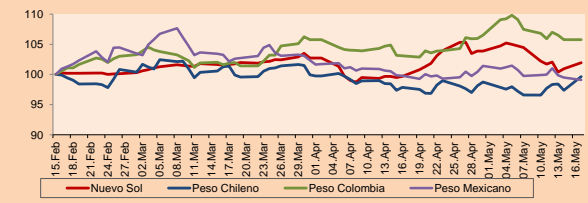
Fuente: Bloomberg

Monedas

	Precio	1D*	5D*	30D*	YTD*
▲ Sol (PEN)	3,714.44	0.97%	-0.28%	2.23%	2.66%
▲ Peso Chileno (CLP)	716.750	2.33%	3.16%	1.81%	0.70%
- Peso Colombiano (COP)	3,704.54	0.00%	-0.96%	2.63%	8.01%
▼ Peso Mexicano (MXN)	19.783	-0.41%	-0.81%	-0.68%	-0.66%

*Leyenda: Variación 1D: 1 Día; 5D: 5 Días; 1M: 1 Mes; YTD: Var.% 31/12/20 a la fecha

MILA: Índices de Tipo de Cambio (3 meses)



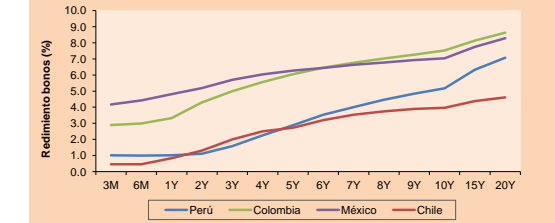
Base: 15/02/21=100

Fuente: Bloomberg

Renta Fija

Instrumento	Moneda	Precio	Bid Yield (%)	Ask Yield (%)	Duración
PERU 7.35 07/21/25	USD	123.266	1.63	1.51	3.65
PERU 4.125 08/25/27	USD	111.458	2.21	2.11	5.59
PERU 8.75 11/21/33	USD	156.143	3.28	3.22	8.59
PERU 6.55 03/14/37	USD	135.727	3.60	3.55	10.42
PERU 5.625 11/18/2050	USD	134.464	3.72	3.67	16.69
CHILE 2.25 10/30/22	USD	102.554	0.61	0.35	1.43
CHILE 3.125 01/21/26	USD	107.869	1.44	1.32	4.36
CHILE 3.625 10/30/42	USD	103.548	3.41	3.37	15.42
COLOM 11.85 03/09/28	USD	159.793	2.46	2.16	5.22
COLOM 10.375 01/28/33	USD	149.531	4.90	4.69	7.66
COLOM 7.375 09/18/37	USD	131.317	4.66	4.58	10.48
COLOM 6.125 01/18/41	USD	118.363	4.72	4.66	12.15
MEX 4 10/02/23	USD	108.531	0.49	0.27	2.28
MEX5.55 01/45	USD	117.602	4.372	4.33	14.03

MILA: Curvas de Deuda Soberana



Fuente: Bloomberg

MILA

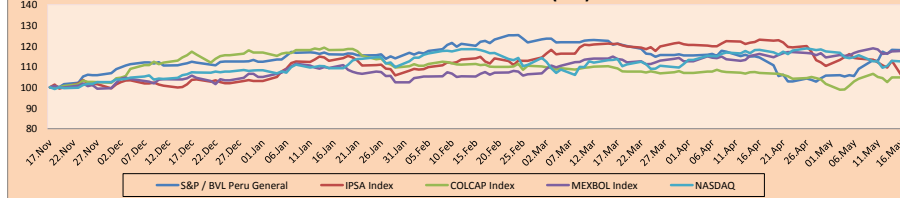
Perú: El Índice General de la BVL finalizó la sesión de hoy con un resultado negativo de -0.22%. El índice mantiene una tendencia positiva acumulada anual de +4.85% en moneda local, mientras que el rendimiento ajustado en dólares asciende a +2.13%. Luego, el S&P / BVL Perú SEL varió en -0.76% mientras que el S&P / BVL LIMA 25 en -1.33%. El spot PE alcanzó S/. 3.7114. Titular: CADE Digital: Economía peruana deja atrás dos meses seguidos de contracción y se dispara 18,21% en marzo.

Chile: El índice IPSA culminó el día con un retorno negativo de -9.33%. Los sectores menos beneficiados de la jornada fueron Servicios de la Comunicación (-12.60%) y Finanzas (-10.61%). Las acciones con el peor desempeño fueron Aguas Andinas SA (-14.14%) y Cencosud SA (-12.83%). Titular: El peso chileno cae tras revés del Gobierno en elección de delegados para redactar la nueva Constitución.

Colombia: Los mercados colombianos permanecieron cerrados el lunes debido a un feriado local.

México: El índice IPC cerró el día con un rendimiento positivo de +0.31%. Los sectores más beneficiados en la jornada fueron Salud (+2.41%) y Finanzas (+1.50%). Las acciones cor el mejor desempeño fueron Industrias Peñoles SAB de CV (+3.47%) y Regional SAB de CV (+3.03%). Titular: Hipotecas: la apuesta de la banca en México para amortiguar el impacto de la pandemia.

MILA: Índices bursátiles (6m)



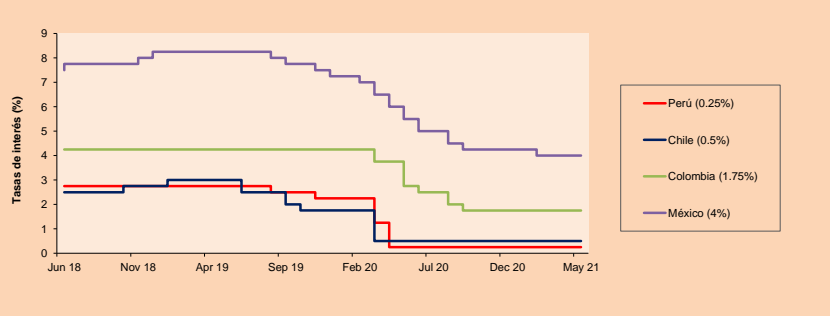
Base: 18/11/20=100

Fuente: Bloomberg

ETFs

	Mon.	Cierre	1D	5D	30 D	YTD	Bolsa
▼ iShares MSCI All Peru Capped	USD	35.09	-0.82%	0.54%	-2.07%	1.18%	NYSE Arca
▼ iShares MSCI Chile Capped	USD	29.18	-10.35%	-11.44%	-18.22%	-3.41%	Cboe BZX
▼ Global X MSCI Colombia	USD	10.15	-0.49%	-0.93%	-3.15%	-10.65%	NYSE Arca
▲ iShares MSCI Mexico Capped	USD	47.56	0.96%	0.13%	2.06%	10.63%	NYSE Arca
▲ iShares MSCI Emerging Markets	USD	52.9	-0.09%	-1.51%	-2.67%	2.38%	NYSE Arca
▲ Vanguard FTSE Emerging Markets	USD	51.83	0.06%	-1.28%	-1.80%	3.43%	NYSE Arca
▼ iShares Core MSCI Emerging Markets	USD	64.11	-0.14%	-1.70%	-2.41%	3.34%	NYSE Arca
▼ iShares JP Morgan Emerging Markets Bonds	USD	62.83	-0.10%	-1.20%	-1.33%	2.87%	Cboe BZX
▼ Morgan Stanley Emerging Markets Domestic	USD	6.09	-0.49%	-0.98%	-0.81%	-3.18%	New York

MILA: Tasas de Referencia de Política Monetaria



Fuente: Bloomberg

Coordinador Laboratorio de Mercado de Capitales: Economista Bruno Bellido
Apoyo: Maria Camarena, Alonso Garcia, Adrian Paredes y Jairo Valverde
email: pulso@bursatil@ulima.edu.pe
facebook: www.facebook.com/pulso@bursatil.ul

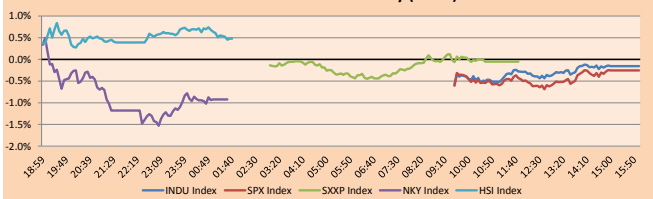
El contenido del presente documento es únicamente informativo. Los datos y opiniones expresados no deben ser interpretados como recomendaciones para la toma de decisiones futuras. Bajo ninguna circunstancia, el Laboratorio de Mercado de Capitales de la Universidad de Lima se hará responsable por el uso de lo expresado en este documento.

MUNDO

Principales índices	Cierre	1 D*	5 D*	1 M*	YTD*	Cap. Burs. (US\$ Mill.)
▼ Dow Jones (EEUU)	34,327.79	-0.16%	-1.19%	0.37%	12.16%	10,145,305
▼ Standard & Poor's 500 (EEUU)	4,163.29	-0.25%	-0.60%	-0.53%	10.84%	36,772,560
▼ NASDAQ Composite (EEUU)	13,379.05	-0.38%	-0.17%	-4.79%	3.81%	22,244,857
▼ Stoxx EUROPE 600 (Europa)	442.29	-0.05%	-0.70%	-0.05%	10.84%	10,010,882
▼ DAX (Alemania)	15,396.62	-0.13%	-0.02%	-0.41%	12.23%	1,134,803
▼ FTSE 100 (Reino Unido)	7,032.85	-0.15%	-1.28%	0.19%	8.86%	1,437,484
▼ CAC 40 (Francia)	6,367.35	-0.28%	-0.29%	1.28%	14.70%	1,720,670
▲ IBEX 35 (España)	9,155.60	0.11%	0.12%	6.29%	13.40%	506,340
▲ MSCI AC Asia Pacific Index	201.05	0.12%	-3.45%	-3.63%	0.57%	25,852,251
▲ HANG SENG (Hong Kong)	28,194.09	0.59%	-1.40%	-1.47%	4.83%	4,290,757
▲ SHANGHAI SE Comp. (China)	3,517.62	0.78%	2.62%	2.74%	1.37%	6,779,106
▲ NIKKEI 225 (Japón)	27,824.83	-0.92%	-5.74%	-4.19%	3.62%	3,843,203
▲ S&P / ASX 200 (Australia)	7,023.56	0.13%	-2.08%	0.06%	7.30%	1,736,615
▼ KOSPI (Corea del Sur)	3,134.52	-0.60%	-3.53%	-0.97%	10.24%	1,863,910

*Leyenda: Variación 1D: 1 Día; 5D: 5 Días; 1M: 1 Mes; YTD: Var. % 31/12/20 a la fecha

Mercado Evolución Intraday (var %)

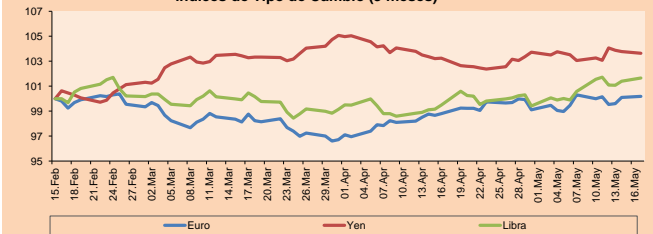


Fuente: Bloomberg

Monedas	Precio	1 D*	5 D*	1 M*	YTD*
▲ Euro	1,2152	0.09%	0.19%	1.41%	-0.52%
▲ Yen	109,2100	-0.13%	0.37%	0.38%	5.77%
▲ Libra Esterlina	1,4134	0.26%	0.11%	2.18%	3.39%
▲ Yuan	6,4390	0.03%	0.35%	-1.25%	-1.35%
▼ Dólar de Hong Kong	7,7862	-0.02%	0.01%	-0.07%	0.17%
▲ Real Brasileño	5,2742	0.02%	0.89%	-5.62%	1.46%
▲ Peso Argentino	94,1395	0.10%	0.23%	1.45%	11.68%

*Leyenda: Variación 1D: 1 Día; 5D: 5 Días; 1M: 1 Mes; YTD: Var. % 31/12/20 a la fecha

Índices de Tipo de Cambio (3 meses)

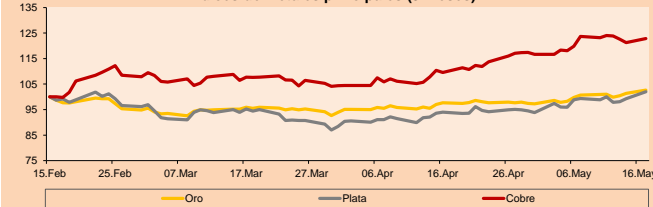


Base: 15/02/21=100
Fuente: Bloomberg

Commodities	Precio	1 D*	5 D*	1 M*	YTD*
▲ Oro (US\$ Oz. T) (LME)	1,866.90	1.27%	1.68%	5.09%	-1.66%
▲ Plata (US\$ Oz. T) (LME)	28.17	2.73%	3.16%	8.49%	6.70%
▲ Cobre (US\$ TM) (LME)	10,344.75	1.28%	-0.33%	12.11%	33.50%
▲ Zinc (US\$ TM) (LME)	2,994.00	2.54%	0.61%	5.63%	9.70%
▲ Petróleo WTI (US\$ Barril) (NYM)	66.27	1.38%	2.08%	4.87%	36.27%
▲ Estaño (US\$ TM) (LME)	31,690.00	1.25%	-2.82%	12.81%	54.25%
▲ Plomo (US\$ TM) (LME)	2,189.30	2.41%	-0.25%	8.00%	10.81%
▲ Azúcar #11 (US\$ Libra) (NYB-ICE)	16.99	0.18%	-2.86%	2.53%	19.73%
▲ Cacao (US\$ TM) (NYB-ICE)	2,539.00	2.63%	0.99%	3.04%	1.12%
▲ Café Arábica (US\$ TM) (NYB-ICE)	145.75	0.52%	-1.55%	11.09%	10.54%

*Leyenda: Variación 1D: 1 Día; 5D: 5 Días; 1M: 1 Mes; YTD: Var. % 31/12/20 a la fecha

Índices de Metales principales (3 meses)



Base: 15/02/21=100
Fuente: Bloomberg

Renta Variable

Alemania (Acciones del DAX Index)

Más subidor	Mon.	Precio	▲ %	Bolsa	Más bajaron	Mon.	Precio	▼ %	Bolsa
MRK GY	EUR	141.15	0.57	Xetra	ENR GY	EUR	24.55	-2.58	Xetra
FME GY	EUR	67.3	0.24	Xetra	CON GY	EUR	114.82	0.37	Xetra
HEV GY	EUR	95.58	-0.19	Xetra	DAI GY	EUR	74.32	0.50	Xetra
ALN GY	EUR	217.65	0.16	Xetra	ADS GY	EUR	296.8	2.86	Xetra

Europa (Acciones del STOXX EUROPE 600)

Más subidor	Mon.	Precio	▲ %	Bolsa	Más bajaron	Mon.	Precio	▼ %	Bolsa
HFG GY	EUR	69.14	3.16	Xetra	FRE GY	EUR	45.23	0.61	Xetra
ARXG BB	EUR	226.2	2.40	EN Brussels	TKA GY	EUR	9.69	0.37	Xetra
NG/ LN	GBp	931.1	-0.53	Londres	HL/ LN	GBp	1696	-2.08	Londres
GLPG NA	EUR	63.34	0.46	EN Amsterdam	AAL LN	GBp	3297.5	0.95	Londres

Panorama Mundial:

Estados Unidos:

Los principales índices estadounidenses terminaron la sesión de hoy con rendimientos negativos debido a que todavía existe preocupación por la inflación y la fuerte caída de las acciones tecnológicas. A su vez, la FED ha sido consistente con sus expectativas de inflación y están manteniendo abierta tolerancia hacia la misma. En el caso del S&P 500 el sector tecnológico cayó un 0.7% lo cual genera inquietud en los inversionistas sobre el boom de las tecnológicas; esto a su vez, arrastró al Nasdaq obteniendo un rendimiento negativo de -0.38%. Mientras tanto, el Dow Jones cerró a la baja cerrando con 13 de sus 30 valores en negativo; aunque la subida de los precios del crudo impulsó ligeramente las empresas energéticas; por lo que, no se vio tan afectado por la caída del sector tecnológico. Por último, en el mercado de las criptomonedas el bitcoin llegó a un mínimo de 3 meses de \$42,185 después de que Tesla haya anunciado que ya no será un medio de pago posible, también en el caso de Ethereum está ya cotiza por debajo de los \$4,000 llegando a un mínimo de \$3,123.94. De esta forma, DOW JONES -0.16%, Nasdaq -0.38% y S&P 500 -0.25% cerraron el día al alza.

Europa:

Los principales índices del mercado europeo terminaron la sesión con rendimientos negativos, debido al continuo miedo por el incremento de contagios de COVID-19 y la preocupación sobre el aumento de la inflación. El índice paneuropeo STOXX 600 cerró ligeramente a la baja, con las acciones de viajes y ocio como las principales perdedoras. El incumplimiento de las expectativas de ventas minoristas repercutió en el rendimiento del principal índice de la eurozona. En el ámbito de acuerdos macroeconómicos, la Unión Europea acordó una tregua parcial con EE. UU. con respecto a la disputa de aranceles a los metales impuesta por el ex presidente Donald Trump. En Reino Unido, pese al optimismo generado por su reapertura económica, la creciente preocupación por una nueva variante del coronavirus de rápida propagación identificada en India opaco todas las ganancias. En Alemania, la propuesta hacia Annalena Baerbock de suprimir los trayectos aéreos cortos arrastró a la baja las acciones del sector aereo. Entre las acciones bursátiles destacadas tenemos a Ryanair -2.37% tras informar una pérdida anual récord después de impuestos. A su vez, SSP Group -4.71%, EasyJet -2.83% y Wizz Air -2.67% siguieron el camino de la aerolínea irlandesa. De este modo, FTSE 100 -0.15%; DAX -0.13%; STOXX 600 -0.05%, CAC 40 -0.28% cerraron el día con resultados negativos.

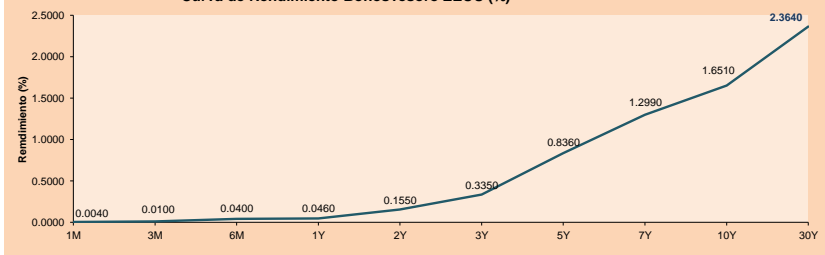
Asia:

Los principales índices asiáticos terminaron con resultados mixtos, debido a repuntes de ciertos sectores en sus respectivas economías y cierto temor por el aumento de casos de la COVID-19. El mercado chino terminó al alza, gracias al impulso de las acciones de salud y consumo los cuales superaron las preocupaciones del país que resultaron en datos económicos frágiles. Asimismo, el mercado de Hong Kong termina al alza, debido al repunte del mercado estadounidense este viernes pasado. Los sectores más beneficiados fueron Servicios de Comunicaciones +2.42% y Productos de Consumo No Cíclico +1.57%. Por otro lado, las acciones japonesas caen por la lenta campaña, lo cual preocupa a los inversores y genera desconfianza en las acciones más pesadas. De la misma manera, el índice de Corea del Sur cae tras el aumento de casos en la región, lo cual podría interrumpir la producción de chips en Taiwán, afectando a grandes empresas surcoreanas. Por último, las acciones australianas fueron impulsadas por la subida de las commodities, específicamente el oro, impulsando el sector energético. De esta forma, S&P/ASX200 +0.13%, KOSPI -0.6%, Nikkei -0.92%, CSI300 +1.46%, HangSeng +0.59%

ETFs

ETF	Mon.	Cierre	1D	5D	30 D	YTD	Bolsa
SPDR S&P 500 ETF TRUST	USD	415.52	-0.25%	-0.58%	-0.42%	11.14%	NYSE Arca
ISHARES MSCI EMERGING MARKET	USD	52.9	-0.09%	-1.51%	-2.67%	2.38%	NYSE Arca
ISHARES IBOXX HIGH YLD CORP	USD	87.05	-0.18%	-0.09%	-0.29%	-0.29%	NYSE Arca
FINANCIAL SELECT SECTOR SPDR	USD	37.95	0.18%	0.53%	7.20%	28.73%	NYSE Arca
VANECK GOLD MINERS	USD	39.68	4.88%	6.15%	10.13%	10.16%	NYSE Arca
ISHARES RUSSELL 2000 ETF	USD	221.32	0.14%	0.76%	-1.48%	12.88%	NYSE Arca
SPDR GOLD SHARES	USD	174.7	1.16%	1.50%	5.02%	-2.05%	NYSE Arca
ISHARES 20+ YEAR TREASURY BO	USD	136.79	-0.21%	-0.75%	-1.77%	-13.25%	NASDAQ GM
INVESCO QQQ TRUST SERIES 1	USD	324.41	-0.61%	-0.41%	-5.15%	3.40%	NASDAQ GM
ISHARES NASDAQ BIOTECHNOLOGY	USD	150	0.21%	2.02%	-2.13%	-0.98%	NASDAQ GM
ENERGY SELECT SECTOR SPDR	USD	54.73	2.32%	2.01%	13.08%	44.41%	NYSE Arca
PROSHARES ULTRA VIX ST FUTUR	USD	4.47	5.18%	3.47%	-0.22%	-58.03%	Cboe BZX
UNITED STATES OIL FUND LP	USD	45.39	1.52%	2.05%	5.12%	37.50%	NYSE Arca
ISHARES MSCI BRAZIL ETF	USD	37.9	1.09%	0.00%	8.10%	2.24%	NYSE Arca
SPDR S&P OIL & GAS EXP & PR	USD	89.7	3.87%	4.83%	15.73%	53.33%	NYSE Arca
UTILITIES SELECT SECTOR SPDR	USD	65.37	-0.82%	-2.01%	-2.74%	4.26%	NYSE Arca
ISHARES US REAL ESTATE ETF	USD	97.42	0.09%	-1.23%	1.14%	13.74%	NYSE Arca
SPDR S&P BIOTECH ETF	USD	126.63	-0.23%	2.88%	-3.74%	-10.05%	NYSE Arca
ISHARES IBOXX INVESTMENT GRA	USD	130.9	-0.11%	-0.11%	-0.13%	-5.23%	NYSE Arca
ISHARES JP MORGAN USD EMERGI	USD	111.17	-0.05%	-0.16%	-0.04%	-4.09%	NASDAQ GM
REAL ESTATE SELECT SECT SPDR	USD	41.97	0.05%	-1.39%	1.38%	14.80%	NYSE Arca
ISHARES CHINA LARGE-CAP ETF	USD	44.64	0.97%	-0.22%	-4.84%	-3.86%	NYSE Arca
CONSUMER STAPLES SPDR	USD	70.81	-0.14%	-0.52%	1.43%	4.98%	NYSE Arca
VANECK JR GOLD MINERS	USD	53.81	5.28%	5.78%	6.94%	-0.79%	NYSE Arca
SPDR BBG BARC HIGH YIELD BND	USD	108.7	-0.11%	-0.14%	-0.28%	-0.22%	NYSE Arca
VANGUARD REAL ESTATE ETF	USD	97.18	0.10%	-1.25%	1.10%	14.42%	NYSE Arca
GRAYSCALE BITCOIN TRUST BTC	USD	35.5	-9.97%	-19.72%	-30.89%	10.94%	OTC US

Curva de Rendimiento Bonos Tesoro EEUU (%)



Fuente: Bloomberg

Coordinador Laboratorio de Mercado de Capitales: Economista Bruno Bellido
Apoyo: María Camarena, Alonso García, Adrian Paredes y Jairo Valverde
email: pulsoBursatil@ulima.edu.pe
facebook: www.facebook.com/pulsoBursatil.ul

LIMA

Acciones

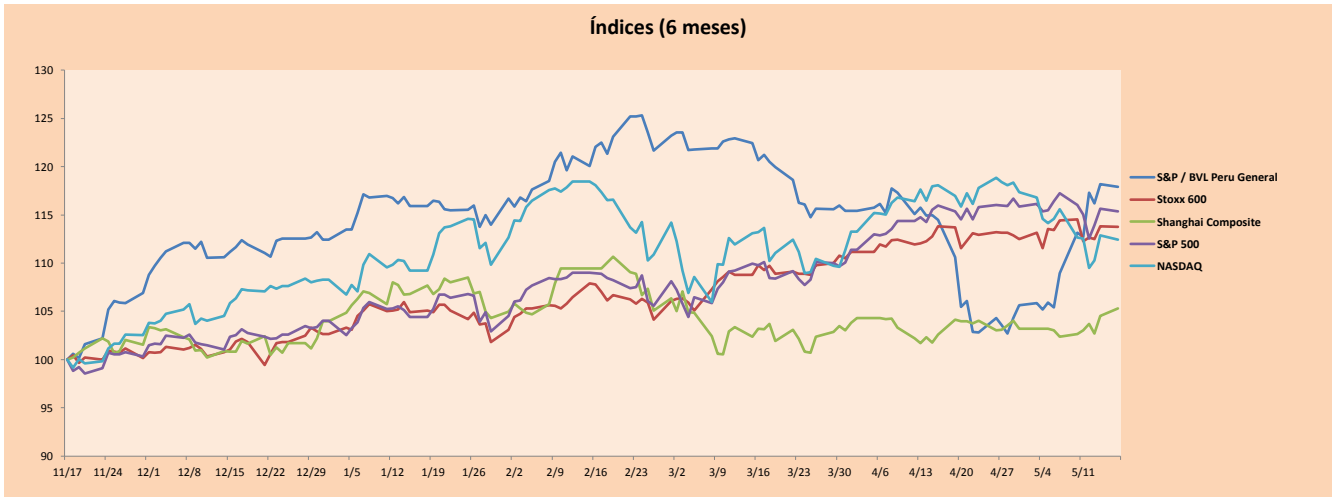
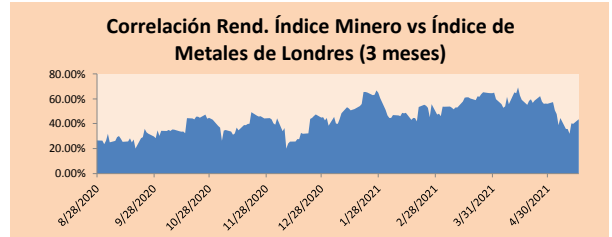
	Valor	Moneda	Precio	1D*	5D*	30D*	YTD*	Frecuencia	Volumen (US\$)	Beta	Dividend Yield (%)	Price Earning	Capitalización Bursátil (M US\$)	Sector Económico*	Participación Índice
▲	ALICORC1 PE**	S/.	7.20	0.94%	3.25%	-2.61%	-5.89%	100.00%	125,024	0.70	3.47	18.80	1,656.52	Industrial	3.53%
	ATACOCB1 PE**	S/.	0.14	0.00%	7.81%	-8.00%	0.00%	80.00%	10,456	1.15	0.00	-	35.10	Mineras	1.02%
-	BACKUSH1 PE**	S/.	20.32	0.00%	-0.88%	-10.48%	0.84%	100.00%	8,370	0.68	1.73	9.75	7,546.18	Industriales	0.82%
▼	BAP PE**	US\$	144.29	-1.17%	8.33%	2.73%	-10.16%	100.00%	5,247,489	1.33	6.10	-	13,618.42	Diversas	5.82%
▲	BVN PE**	US\$	11.77	0.68%	7.88%	13.72%	-1.92%	100.00%	1,551,735	1.16	0.00	-	3,238.65	Mineras	5.88%
▲	CASAGRC1 PE**	S/.	6.00	-3.07%	1.69%	1.69%	26.32%	95.00%	38,067	0.80	3.77	5.69	136.07	Agrario	1.31%
▼	BBVAC1 PE**	S/.	2.18	-2.24%	2.83%	-8.79%	0.46%	90.00%	153,167	0.87	2.07	22.81	3,832.00	Bancos y Financieras	2.85%
▼	CORAREH1 PE**	S/.	1.20	-2.44%	5.26%	10.09%	34.83%	100.00%	128,506	1.04	8.04	3.84	401.25	Industriales	1.72%
▼	CPACASC1 PE**	S/.	5.83	-0.34%	7.96%	4.86%	10.00%	100.00%	17,826	0.62	3.95	41.64	717.34	Industriales	2.38%
▼	CVERDEC1 PE**	US\$	22.60	-5.83%	-5.87%	-8.09%	8.03%	100.00%	427,694	1.29	2.53	28.82	7,911.27	Mineras	5.25%
▼	ENGEPEC1 PE**	S/.	2.32	-2.52%	4.04%	-5.31%	16.00%	95.00%	47,830	0.70	8.51	14.18	1,773.07	Servicios Públicos	1.44%
-	ENDISPC1**	S/.	5.20	0.00%	1.96%	-10.19%	-3.70%	80.00%	8,026	0.76	0.00	11.70	893.96	Servicios Públicos	0.98%
▼	FERREYC1 PE**	S/.	1.92	-3.52%	1.59%	-9.43%	10.34%	100.00%	344,152	0.82	9.48	12.77	504.34	Diversas	4.90%
▼	AENZAC1 PE**	S/.	1.27	-3.79%	-0.78%	-23.03%	-27.01%	100.00%	54,676	0.69	0.00	-	298.12	Diversas	4.05%
▼	IFS PE**	US\$	28.40	-5.33%	3.12%	-8.39%	-8.21%	95.00%	232,350	1.20	2.71	15.88	3,278.71	Diversas	7.22%
▼	INRETC1 PE**	US\$	40.80	-0.49%	13.97%	5.70%	4.08%	100.00%	579,768	1.00	1.67	51.43	4,194.54	Diversas	5.28%
-	LUSURC1 PE**	S/.	12.50	0.00%	-3.85%	-12.16%	-50.98%	75.00%	27,742	0.96	0.00	12.59	1,638.73	Servicios Públicos	1.81%
▼	MINSUR1 PE**	S/.	3.18	-1.24%	-0.62%	15.64%	71.89%	100.00%	218,160	0.96	0.00	84.62	2,468.22	Mineras	3.09%
-	PML PE**	US\$	0.14	0.00%	-3.57%	-11.18%	27.36%	80.00%	2,025	1.42	0.00	-	35.67	Mineras	2.12%
▼	RELAPAC1 PE**	S/.	0.12	-2.36%	5.98%	-3.88%	79.71%	95.00%	47,190	0.98	0.00	3.40	277.72	Industriales	2.12%
▲	SCCO PE**	US\$	78.30	3.71%	-4.23%	3.16%	18.82%	100.00%	112,672	1.08	2.81	27.21	60,531.64	Mineras	2.14%
▼	SIDERC1 PE**	S/.	1.04	-4.59%	-1.89%	4.00%	22.35%	100.00%	85,074	0.96	21.59	8.33	248.61	Industriales	1.43%
▼	TV PE**	US\$	0.20	-1.01%	-4.39%	21.74%	33.33%	100.00%	59,701	1.35	0.00	-	193.86	Mineras	2.93%
▼	UNACEMC1 PE**	S/.	1.54	-3.75%	0.65%	-6.10%	-0.65%	95.00%	31,768	0.95	1.69	33.73	753.80	Industriales	3.00%
▲	VOLCABC1 PE**	S/.	0.76	1.33%	0.00%	-11.63%	46.15%	100.00%	226,735	1.39	0.00	-	834.10	Mineras	5.90%
▼	NEXAPEC1 PE**	S/.	3.50	-1.41%	1.45%	2.04%	23.67%	70.00%	3,769	1.15	0.00	-	1,244.53	Mineras	1.56%

Cantidad de Acciones: 26 Subieron 4
 Fuente: Bloomberg, Económica Bajaron 17
 * Bloomberg Industry Classification System Mantuvieron 5
 ** Se utiliza el PER de la bolsa y moneda de origen del instrumento
 *Leyenda: Variación 1D: 1 Día; 5D: 5 Días, 1M: 1 Mes; YTD: Var.% 31/12/20 a la fecha

Índices Sectoriales

	Cierre	1D*	5D*	30D*	YTD*	Beta	
▲	S&P/BVLMining	465.87	2.90%	-1.48%	7.40%	19.47%	1.11
▼	S&P/BVLConsumer	1,157.87	-1.13%	7.83%	1.93%	6.36%	0.58
▼	S&P/BVLIndustrials	199.12	-2.66%	3.10%	-5.30%	4.49%	0.64
▼	S&P/BVLFinancials	962.22	-0.69%	7.24%	3.50%	-6.93%	1.25
▼	S&P/BVLConstruction	207.50	-2.28%	3.73%	-5.53%	-0.77%	0.64
▼	S&P/BVLPublicSvcs	602.14	-0.13%	5.68%	-6.75%	-1.95%	0.42
▼	S&P/BVLElectricUtil	587.84	-0.13%	5.69%	-6.75%	-1.95%	0.42

*Leyenda: Variación 1D: 1 Día; 5D: 5 Días, 1M: 1 Mes; YTD: Var.% 31/12/20 a la fecha



Base: 17/11/20=100
Fuente: Bloomberg

Coordinador Laboratorio de Mercado de Capitales: Economista Bruno Bellido
 Apoyo: María Camarena, Alonso García, Adrian Paredes y Jairo Valverde
 email: pulsobursatil@ulima.edu.pe
 facebook: www.facebook.com/pulsobursatil.ul

RATING SOBERANO

CLASIFICACIONES DE RIESGO

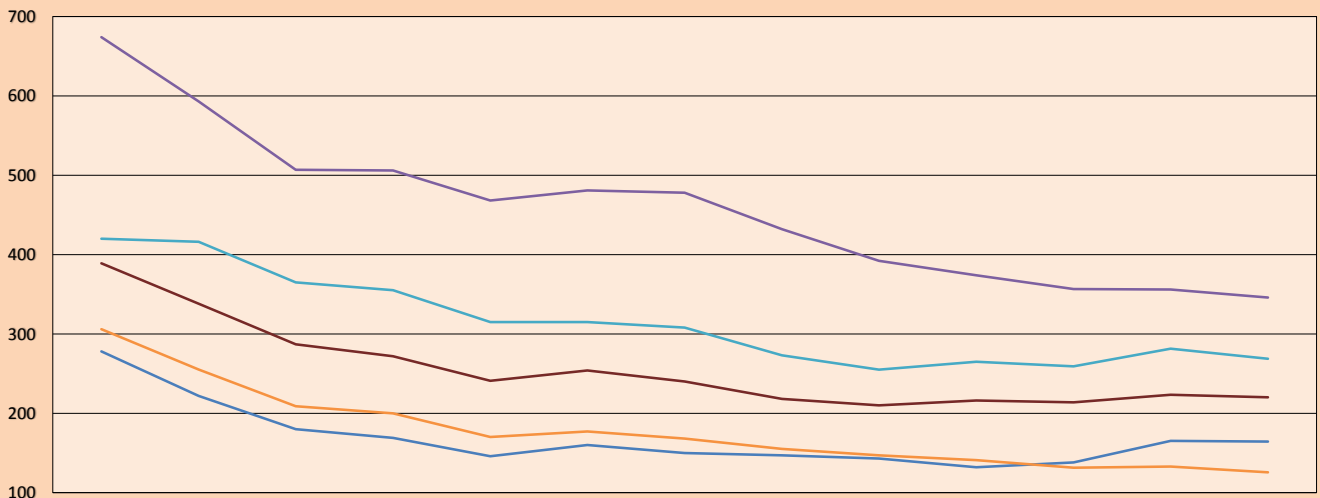
Moody's	S&P	Fitch	Prime	608
Aaa	AAA	AAA	Prime	608
Aa1	AA+	AA+	Alto Grado	
Aa2	AA	AA		
Aa3	AA-	AA-		
A1	A+	A+	Grado Alto Medio	
A2	A	A		
A3	A-	A-		
Baa1	BBB+	BBB+	Grado Bajo Medio	
Baa2	BBB	BBB		
Baa3	BBB-	BBB-		
Ba1	BB+	BB+	Sin Grado de Inversión Especulativo	
Ba2	BB	BB		
Ba3	BB-	BB-		
B1	B+	B+	Altamente Especulativo	
B2	B	B		
B3	B-	B-		
Caa1	CCC+	CCC	Riesgo Sustancial Extremadamente Especulativo	
Caa2	CCC			
Caa3	CCC-			
Ca	CC	DDD	Poca esperanzas de Pago	
C	C			
	D			
		DD	Impago	
		D		

Fuente: Bloomberg

Rating Crédito Latinoamérica			
Clasificadora de riesgo			
País	Moody's	Fitch	S&P
Perú	A3	BBB+	BBB+
México	Baa1	BBB-	BBB
Venezuela	C	WD	SD
Brazil	Ba2	BB-	BB-
Colombia	Baa2	BBB-	BBB-
Chile	A1	A-	A
Argentina	Ca	WD	CCC+
Panamá	Baa2	BBB-	BBB

Fuente: Bloomberg

Riesgo País Latinoamérica (pbs)



	Apr-20	May-20	Jun-20	Jul-20	Aug-20	Sep-20	Oct-20	Nov-20	Dec-20	Jan-21	Feb-21	Mar-21	Apr-21
Perú	278	222	180	169	146	160	150	147	143	132	138	165	165
Argentina	3803	3012	2539	2331	2119	1533	1406	1377	1390	1421	1471	1566	1584
Brasil	420	416	365	355	315	315	308	273	255	265	259	281	269
Chile	306	255	209	200	170	177	168	155	147	141	132	133	126
Colombia	389	338	287	272	241	254	240	218	210	216	214	223	220
Ecuador	5061	4309	3297	2853	2752	1436	983	1027	1044	1182	1208	1261	919
México	674	593	507	506	468	481	478	432	392	374	357	356	346
Venezuela	19163	25406	29970	31066	33695	30708	25132	21583	23906	23734	24678	25514	25199

Fuente: BCRP

Coordinador Laboratorio de Mercado de Capitales: Economista Bruno Bellido
Apoyo: María Camarena, Alonso García, Adrián Paredes y Jairo Valverde
email: pulsobursatil@ulima.edu.pe
facebook: www.facebook.com/pulsobursatil.ul