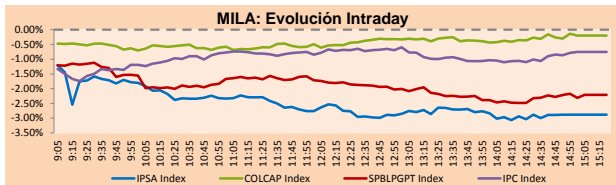


Lima, 19 de mayo de 2021

MILA

Principales índices	Cierre	1 D	5 D	1 M	YTD	Cap. Burs. (US\$ bill)
▼ IPSA (Chile)	4,030.39	-2.74%	-10.15%	-18.91%	-3.52%	119.23
▼ IGPA (Chile)	20,403.94	-2.68%	-9.85%	-18.70%	-2.87%	140.76
▼ COLSC (Colombia)	983.26	-0.54%	0.77%	-4.02%	-7.15%	4.56
▼ COLCAP (Colombia)	1,265.64	-0.20%	-2.05%	-3.58%	-11.98%	75.89
▼ S&P/BVL (Perú)*	21,204.73	-2.21%	-2.37%	3.52%	1.84%	104.34
▼ S&P/BVL SEL (Perú)	561.41	-2.14%	-2.57%	8.04%	1.81%	93.66
▼ S&P/BVL LIMA 25	27,659.15	-1.87%	-2.30%	9.20%	9.76%	103.45
▼ IPC (México)	49,382.25	-0.82%	1.30%	2.72%	12.06%	310.62
▼ S&P MILA 40	492.19	-2.65%	-6.62%	-12.35%	-7.94%	237.53

* Cap. Bursátil del cierre anterior * Leyenda: Variación 1D: 1 Día; 5D: 5 Días; 1M: 1 Mes; YTD: Var.% 31/12/20 a la fecha

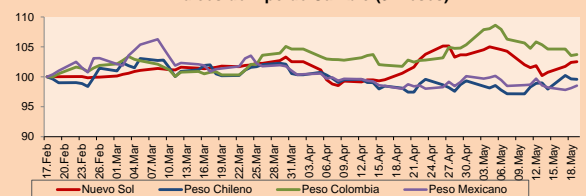


Fuente: Bloomberg

Monedas	Precio	1D*	5D*	30 D*	YTD*
▲ Sol (PEN)	3,7433	0.11%	0.67%	1.90%	#VALUE!
▼ Peso Chileno (CLP)	712.110	-0.06%	0.68%	1.49%	#VALUE!
▲ Peso Colombiano (COP)	3,672.45	0.16%	-1.99%	1.96%	#VALUE!
▲ Peso Mexicano (MXN)	19.929	0.42%	-1.18%	0.56%	#VALUE!

* Leyenda: Variación 1D: 1 Día; 5D: 5 Días; 1M: 1 Mes; YTD: Var.% 31/12/20 a la fecha

MILA: Índices de Tipo de Cambio (3 meses)

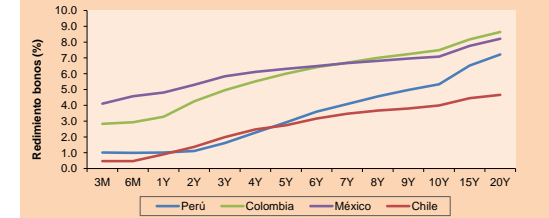


Base: 17/02/21=100
Fuente: Bloomberg

Renta Fija

Instrumento	Moneda	Precio	Bid Yield (%)	Ask Yield (%)	Duración
PERU 7.35 07/21/25	USD	123.051	1.67	1.54	3.64
PERU 4.125 08/25/27	USD	111.106	2.26	2.17	5.59
PERU 8.75 11/21/33	USD	155.694	3.32	3.24	8.59
PERU 6.55 03/14/37	USD	135.654	3.61	3.54	10.44
PERU 5.625 11/18/2050	USD	133.298	3.77	3.73	16.68
CHILE 2.25 10/30/22	USD	102.541	0.61	0.35	1.43
CHILE 3.125 01/21/26	USD	107.759	1.46	1.35	4.36
CHILE 3.625 10/30/42	USD	102.912	3.45	3.41	15.42
COLOM 11.85 03/09/28	USD	159.635	2.47	2.17	5.21
COLOM 10.375 01/28/33	USD	149.581	4.89	4.68	7.68
COLOM 7.375 09/18/37	USD	131.177	4.67	4.59	10.48
COLOM 6.125 01/18/41	USD	118.039	4.74	4.68	12.15
MEX 4 10/02/23	USD	108.514	0.49	0.27	2.27
MEX5.55 01/45	USD	117.308	4.396	4.342	14.05

MILA: Curvas de Deuda Soberana



Fuente: Bloomberg

Renta Variable

Más subieron	Bolsa	Mon.	Precio	▲ %
CNEC	Colombia	COP	9940.00	2.21
INTERCORP	Peru	PEN	27.45	2.19
WALSIA	Colombia	COP	4370.00	1.83
RELAPE	Peru	PEN	0.118	1.70
PFCEMARGOS	Colombia	COP	3922.00	1.58

Por Monto Negociado	Bolsa	Monto (US\$)
AMXL MF	Mexico	25,042,950
WALMEX* MF	Mexico	28,744,471
GFNORTEO MF	Mexico	29,448,419
FALAB CC	Chile	30,671,824
SQMB CC	Chile	36,940,858

Más bajaron	Bolsa	Mon.	Precio	▼ %
IAM SA	Chile	CLP	416.24	-10.11
SOQUIMICH B/d	Chile	CLP	30380	-7.94
CENCOSUD	Chile	CLP	1179.00	-7.93
SCCO PE	Peru	PEN	70.75	-7.71
AGUASA.SN	Chile	CLP	151.00	-6.50

Por Volumen	Bolsa	Volumen
SCCO PE	Peru	112,672
ALICORC1 PE	Peru	125,024
VOLCABC1 PE	Mexico	226,735
FERREYC1 PE	Peru	344,152
GCARSOA1 MF	Mexico	440,955

MILA

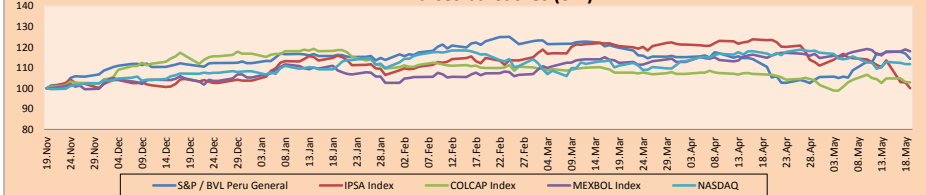
Perú: El Índice General de la BVL finalizó la sesión de hoy con un resultado negativo de -2.21%. El índice mantiene una tendencia positiva acumulada anual de +1.845% en moneda local, mientras que el rendimiento ajustado en dólares varió a -1.57%. Luego, el S&P / BVL Perú SEL varió en -2.14% mientras que el S&P / BVL LIMA 25 en -1.87%. El spot PEN alcanzó S/. 3.7433. Titular: Bolsa de Lima cierra en rojo por fuerte caída de acciones del sector minería.

Chile: El índice IPSA culminó el día con un retorno negativo de -2.74%. Los sectores menos beneficiados de la jornada fueron Materiales (-5.40%) y Productos de Consumo no cíclico (-4.08%). Las acciones con el peor desempeño fueron Inversión Aguas Metropolitanas (-10.49%) y Sociedad Química y Minera de C (-7.94%). Titular: Bolsa chilena concreta su tercer día seguido a la baja en medio de una jornada de turbulencias para los mercados globales.

Colombia: El índice COLCAP cerró el día de hoy con un retorno negativo de -0.20%. Los sectores más perjudicados de la jornada fueron Servicios Públicos (-1.50%) y Energía (-1.23%). Las acciones con el peor desempeño fueron Almacenes Éxito SA (-3.58%) e Inversiones Argos SA (-2.73%). Titular: Standard and Poor's le baja el grado de inversión a Colombia

México: El índice IPC cerró el día con un rendimiento negativo de -0.82%. Los sectores más perjudicados en la jornada fueron Servicios Públicos (-4.47%) y Materiales (-2.48%). Las acciones con el peor desempeño fueron Infraestructura Energética Nov (-4.47%) y Grupo México SAB de CV (-3.54%). Titular: Gobierno de Biden 'mete la pata' y reclama política energética de México

MILA: Índices bursátiles (6m)

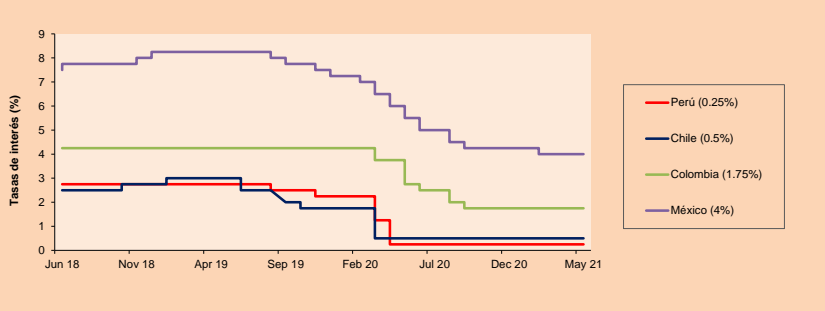


Base: 20/11/20=100
Fuente: Bloomberg

ETFs

	Mon.	Cierre	1D	5D	30 D	YTD	Bolsa
▼ iShares MSCI All Peru Capped	USD	33.51	-3.04%	-4.77%	-2.59%	#VALUE!	NYSE Arca
▼ iShares MSCI Chile Capped	USD	28.36	-2.24%	-10.34%	-20.78%	#VALUE!	Cboe BZX
▼ Global X MSCI Colombia	USD	9.9877	-1.15%	-0.12%	-3.31%	#VALUE!	NYSE Arca
▼ iShares MSCI Mexico Capped	USD	47.35	-1.11%	2.91%	2.31%	#VALUE!	NYSE Arca
▼ iShares MSCI Emerging Markets	USD	53.45	-0.30%	2.63%	-1.29%	#VALUE!	NYSE Arca
▼ Vanguard FTSE Emerging Markets	USD	52.44	-0.27%	2.78%	-0.44%	#VALUE!	NYSE Arca
▼ iShares Core MSCI Emerging Markets	USD	64.8	-0.29%	2.55%	-1.08%	#VALUE!	NYSE Arca
▼ iShares JP Morgan Emerging Markets Bonds	USD	63.29	-0.41%	2.33%	-0.75%	#VALUE!	Cboe BZX
▼ Morgan Stanley Emerging Markets Domestic	USD	6.12	-0.49%	0.66%	0.16%	#VALUE!	New York

MILA: Tasas de Referencia de Política Monetaria



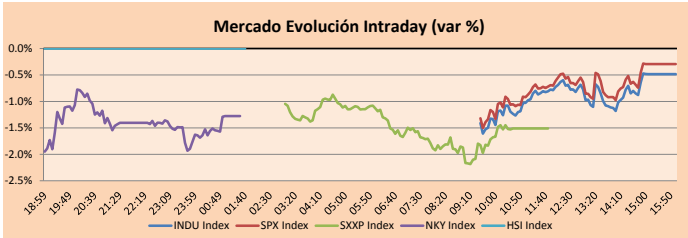
Fuente: Bloomberg

Coordinador Laboratorio de Mercado de Capitales: Economista Bruno Bellido
Apoyo: María Camarena, Alonso García, Adrian Paredes y Jairo Valverde
email: pulsobursatil@ulima.edu.pe
facebook: www.facebook.com/pulsobursatil.u

MUNDO

Principales índices	Cierre	1 D*	5 D*	1 M*	YTD*	Cap. Burs. (US\$ Mill.)
▼ Dow Jones (EEUU)	33,896.04	-0.48%	0.92%	-0.53%	10.75%	10,067,597
▼ Standard & Poor's 500 (EEUU)	4,115.68	-0.29%	1.30%	-1.14%	9.57%	36,463,894
▼ NASDAQ Composite (EEUU)	13,299.74	-0.03%	2.06%	-4.42%	3.19%	22,131,121
▼ Stoxx EUROPE 600 (Europa)	436.34	-1.51%	-0.36%	0.59%	9.35%	9,865,072
▼ DAX (Alemania)	15,113.56	-1.77%	-0.24%	-0.11%	10.17%	1,112,251
▼ FTSE 100 (Reino Unido)	6,950.20	-1.19%	-0.78%	1.32%	7.58%	1,422,472
▼ CAC 40 (Francia)	6,262.55	-1.43%	-0.27%	1.58%	12.81%	1,689,372
▼ IBEX 35 (España)	9,070.70	-1.23%	0.70%	7.23%	12.35%	500,154
▼ MSCI AC Asia Pacific Index	203.61	-0.51%	0.98%	-2.07%	1.84%	28,086,365
▲ HANG SENG (Hong Kong)	28,593.81	1.42%	2.07%	-1.76%	5.00%	4,353,195
▼ SHANGHAI SE Comp. (China)	3,510.97	-0.51%	1.39%	1.09%	1.09%	6,773,404
▼ NIKKEI 225 (Japón)	28,044.45	-1.28%	-0.37%	-3.63%	2.19%	3,877,393
▼ S&P / ASX 200 (Australia)	6,931.66	-1.90%	-1.61%	-1.16%	5.32%	1,697,631
▲ KOSPI (Corea del Sur)	3,173.05	1.23%	-1.13%	-1.29%	9.89%	1,884,684

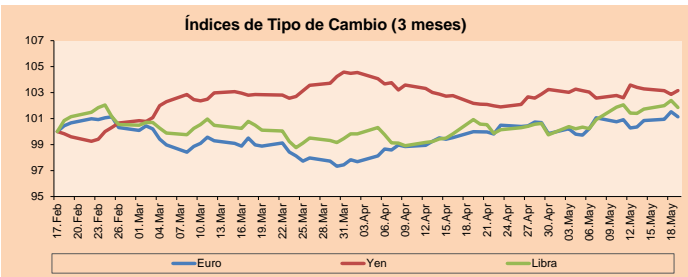
*Leyenda: Variación 1D: 1 Día; 5D: 5 Días; 1M: 1 Mes; YTD: Var.% 31/12/20 a la fecha



Fuente: Bloomberg

Monedas	Precio	1 D*	5 D*	1 M*	YTD*
▲ Euro	1.2175	-0.38%	0.85%	1.15%	#VALUE!
▲ Yen	109.2200	0.29%	-0.41%	0.92%	#VALUE!
▼ Libra Esterlina	1.4115	-0.52%	0.43%	0.92%	#VALUE!
▲ Yuan	6.4349	0.14%	-0.33%	-1.16%	#VALUE!
▼ Dólar de Hong Kong	7.7648	-0.01%	-0.01%	-0.01%	#VALUE!
▲ Real Brasileño	5.3106	0.94%	0.08%	-4.29%	#VALUE!
▲ Peso Argentino	94.2049	0.04%	0.23%	1.38%	#VALUE!

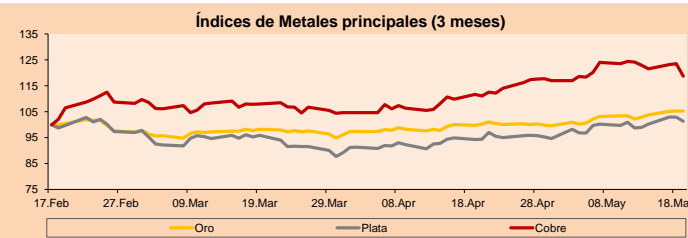
*Leyenda: Variación 1D: 1 Día; 5D: 5 Días; 1M: 1 Mes; YTD: Var.% 31/12/20 a la fecha



Base: 17/02/21=100
Fuente: Bloomberg

Commodities	Precio	1 D*	5 D*	1 M*	YTD*
▲ Oro (US\$ Oz. T) (LME)	1,869.62	0.01%	2.97%	5.54%	#VALUE!
▼ Plata (US\$ Oz. T) (LME)	27.74	-1.59%	2.64%	7.41%	#VALUE!
▼ Cobre (US\$ TM) (LME)	9,980.00	-3.82%	-4.34%	6.35%	#VALUE!
▼ Zinc (US\$ TM) (LME)	2,920.75	-3.83%	-1.16%	3.32%	#VALUE!
▼ Petróleo WTI (US\$ Barril) (NYM)	63.36	-3.25%	-4.12%	-0.11%	#VALUE!
▼ Estaña (US\$ TM) (LME)	32,205.00	-2.20%	0.44%	14.80%	#VALUE!
▼ Plomo (US\$ TM) (LME)	2,173.50	-2.12%	0.38%	6.82%	#VALUE!
▼ Azúcar #11 (US\$ Libra) (NYB-ICE)	16.95	-1.51%	-4.99%	4.57%	#VALUE!
▼ Cacao (US\$ TM) (NYB-ICE)	2,469.00	-1.40%	-1.91%	-0.92%	#VALUE!
▼ Café Arábica (US\$ TM) (NYB-ICE)	150.95	-1.21%	3.04%	14.44%	#VALUE!

*Leyenda: Variación 1D: 1 Día; 5D: 5 Días; 1M: 1 Mes; YTD: Var.% 31/12/20 a la fecha



Base: 17/02/21=100
Fuente: Bloomberg

Renta Variable

Alemania (Acciones del DAX Index)				Europa (Acciones del STOXX EUROPE 600)					
Más subidor Mon.	Precio	▲ %	Bolsa	Más subidor Mon.	Precio	▲ %	Bolsa		
ADS GY	EUR	294.55	0.26	Xetra	FERG LN	GBE	9472	2.18	Londres
VNA GY	EUR	51.12	-0.43	Xetra	BAKKA NO	NOK	709.4	1.84	Oslo
FME GY	EUR	66.46	-0.72	Xetra	SOON SE	CHF	296	1.79	SIX Swiss Ex
EOAN GY	EUR	10.484	-0.72	Xetra	FDJ FP	EUR	45	1.76	EN Paris

Panorama Mundial:

Estados Unidos:

Los principales índices estadounidenses terminaron la sesión de hoy a la baja luego que la Reserva Federal de Estados Unidos diera a conocer la necesidad de ajustar la tasa de referencia. Las minutas de abril revelaron que, si el ritmo acelerado de la inflación se mantiene, lo más probable es que en las próximas reuniones se discuta la reducción de las compras mensuales de bonos del gobierno y el incremento de las tasas de interés. Por otro lado, los precios del petróleo cerraron con pérdidas debido a la posibilidad de que un acuerdo entre Estados Unidos e Irán aumenten el suministro del crudo. Así, el S&P 500 cerró a la baja arrastrado por los sectores de Energía -2.52% y Materiales -1.54%. Del mismo modo, el Bitcoin y el Ether se hundieron después de que China prohibiera a las instituciones financieras brindar servicios con criptomonedas. En las acciones individuales, Target subió en 6.1% tras su reporte de ganancias el cual muestra una sólida cifra de ventas trimestrales. Del mismo modo, De esta forma DOW JONES -0.48%; S&P 500 -0.29% y NASDAQ -0.03% terminaron el día con rendimientos negativos.

Europa:

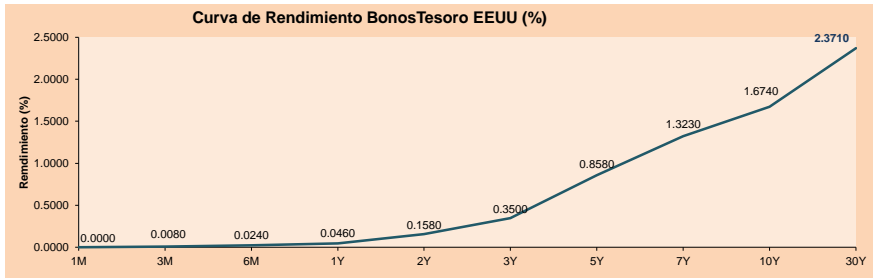
Los mercados europeos terminaron con resultados negativos, marcando el peor día en la semana. Los principales índices europeos replican el rendimiento de los mercados a nivel mundial, con los inversionistas en Wall Street manteniendo cautela por las crecientes presiones inflacionarias. De manera adicional, la caída de las criptomonedas y el aumento de la inflación en Reino Unido sumaron para cerrar el día en rojo. El índice paneuropeo STOXX 600 finalizó a la baja, acompañando el rendimiento paupérrimo del sector minería, viajes y tecnología. En Reino Unido, el índice FTSE 100 terminó en negativo debido a que la inflación se duplicó en abril, según la oficina de Estadísticas Nacionales. Los precios al consumidor sumaron un 1.5% después de una subida del 0.7% en marzo. En Alemania, el índice de Frankfurt cerró a la baja luego que el informe del Instituto Económico Alemán mostrara que la escasez de materias primas podría costarle al país una rápida recuperación del impacto económico de la pandemia. En las acciones bursátiles, Reuters destaca a ASM International -1.52%, ASML -2.66% e Infineon Technologies -1.74%, cayendo por las preocupaciones sobre una escasez global de chips. De esta manera, el STOXX 600 -1.51%, CAC 40 -1.43%, FTSE 100 -1.19%, DAX -1.77% cerraron con rendimientos a la baja.

Asia:

Los principales índices asiáticos cerraron operaciones en terreno negativo debido a las crecientes preocupaciones sobre la pronunciamiento de la FED del día de hoy. El mercado chino cerró a la baja debido a que se impuso una nueva reglamentación sobre las instituciones financieras contra el uso de criptomonedas lo cual se manifestó en que el bitcoin cayó nuevamente a un mínimo de \$37,140. A su vez, en Taiwán los contagios por Covid19 siguen aumentando, aunque el gobierno está acelerando sus campañas de vacunación y se está evaluando la adquisición de vacunas de AstraZeneca. El mercado japonés cerró a la baja como consecuencia de la lenta campaña de vacunación la cual estaría poniendo en tela de juicio la seguridad de las olimpiadas a realizarse en el país, a su vez los inversionistas se encuentran a la espera de la publicación de la data económica a nivel regional. Por último, el mercado australiano cerró a la baja debido a una caída en los precios del crudo De esta forma, NIKKEI -1.28%; CSI 300 -0.30%; S&P/ASX -1.90; NIFTY 50 -0.52% y SHANGHAI COMPOSITE -0.51% cerraron a la baja.

ETFs

ETFs	Mon.	Cierre	1D	5D	30 D	YTD	Bolsa
SPDR S&P 500 ETF TRUST	USD	410.86	-0.26%	1.34%	-1.05%	#VALUE!	NYSE Arca
ISHARES MSCI EMERGING MARKET	USD	53.45	-0.30%	2.63%	-1.29%	#VALUE!	NYSE Arca
ISHARES IBOXX HIGH YLD CORP	USD	86.61	-0.26%	-0.01%	-0.63%	#VALUE!	NYSE Arca
FINANCIAL SELECT SECTOR SPDR	USD	37.19	-0.61%	1.34%	5.35%	#VALUE!	NYSE Arca
VANECK GOLD MINERS	USD	39.04	-1.49%	5.91%	9.08%	#VALUE!	NYSE Arca
ISHARES RUSSELL 2000 ETF	USD	217.95	-0.77%	2.88%	-1.70%	#VALUE!	NYSE Arca
SPDR GOLD SHARES	USD	175.16	0.07%	2.78%	5.59%	#VALUE!	NYSE Arca
ISHARES 20+ YEAR TREASURY BO	USD	136.11	-0.24%	0.38%	-1.98%	#VALUE!	VASDAQ GM
INVESCO QQQ TRUST SERIES 1	USD	322.59	0.11%	1.80%	-4.81%	#VALUE!	VASDAQ GM
ISHARES NASDAQ BIOTECHNOLOGY	USD	149.15	-0.92%	1.91%	-1.60%	#VALUE!	VASDAQ GM
ENERGY SELECT SECTOR SPDR	USD	52.13	-2.49%	-0.74%	7.82%	#VALUE!	NYSE Arca
PROSHARES ULTRA VIX ST FUTUR	USD	4.89	7.47%	-19.31%	3.16%	#VALUE!	Cboe BZX
UNITED STATES OIL FUND LP	USD	43.43	-3.14%	-3.96%	0.25%	#VALUE!	NYSE Arca
ISHARES MSCI BRAZIL ETF	USD	37.5	-1.32%	2.18%	6.32%	#VALUE!	NYSE Arca
SPDR S&P OIL & GAS EXP & PR	USD	86.46	-2.09%	2.66%	11.56%	#VALUE!	NYSE Arca
UTILITIES SELECT SECTOR SPDR	USD	65.25	-0.17%	1.40%	-2.42%	#VALUE!	NYSE Arca
ISHARES US REAL ESTATE ETF	USD	97.28	-0.28%	2.29%	0.76%	#VALUE!	NYSE Arca
SPDR S&P BIOTECH ETF	USD	124.95	-1.75%	0.67%	-2.93%	#VALUE!	NYSE Arca
ISHARES IBOXX INVESTMENT GRA	USD	130.24	-0.18%	0.30%	-0.37%	#VALUE!	NYSE Arca
ISHARES JP MORGAN USD EMERGI	USD	110.64	-0.47%	0.51%	-0.45%	#VALUE!	VASDAQ GM
REAL ESTATE SELECT SECT SPDR	USD	41.89	-0.38%	2.07%	0.87%	#VALUE!	NYSE Arca
ISHARES CHINA LARGE-CAP ETF	USD	45.13	0.29%	2.15%	-3.77%	#VALUE!	NYSE Arca
CONSUMER TRENDS SPDR	USD	70.36	-0.33%	1.06%	1.18%	#VALUE!	NYSE Arca
VANECK JR GOLD MINERS	USD	53.1	-1.45%	6.05%	7.58%	#VALUE!	NYSE Arca
SPDR BBG BARC HIGH YIELD BND	USD	108.15	-0.29%	-0.06%	-0.69%	#VALUE!	NYSE Arca
VANGUARD REAL ESTATE ETF	USD	96.89	-0.32%	2.30%	0.60%	#VALUE!	NYSE Arca
GRAYSCALE BITCOIN TRUST BTC	USD	32.6	-5.18%	-22.33%	-32.01%	#VALUE!	OTC US



Fuente: Bloomberg

Coordinador Laboratorio de Mercado de Capitales: Economista Bruno Bellido
Apoyo: María Camarena, Alonso García, Adrian Paredes y Jairo Valverde
email: pulsobursatil@ulima.edu.pe
facebook: www.facebook.com/pulsobursatil.ull

LIMA

Acciones

	Valor	Moneda	Precio	1D*	5D*	30D*	YTD*	Frecuencia	Volumen (US\$)	Beta	Dividend Yield (%)	Price Earning	Capitalización Bursátil (M US\$)	Sector Económico*	Participación Índice
▼	ALICORC1 PE**	S/.	6.90	-0.54%	0.77%	-4.02%	-7.15%	100.00%	938,380	0.70	3.62	18.02	1,572.48	Industrial	3.53%
	ATACOCB1 PE**	S/.	0.14	0.00%	6.15%	-8.00%	#VALUE!	75.00%	10,376	1.15	0.00	-	34.83	Mineras	1.02%
▼	BACKUS11 PE**	S/.	19.50	-2.50%	-2.50%	-14.10%	#VALUE!	100.00%	18,695	0.68	1.80	9.35	7,279.87	Industriales	0.82%
▼	BAP PE**	US\$	139.34	-1.00%	-0.36%	3.79%	#VALUE!	100.00%	6,934,117	1.33	6.32	-	13,151.23	Diversas	5.82%
▼	BVN PE**	US\$	11.36	-3.32%	0.00%	8.60%	#VALUE!	100.00%	548,219	1.16	0.00	-	3,125.84	Mineras	5.88%
-	CASAGRC1 PE**	S/.	5.90	0.00%	-3.28%	0.00%	#VALUE!	90.00%	11,239	0.82	0.00	5.59	132.77	Agrario	1.31%
-	BBVAC1 PE**	S/.	2.17	0.00%	-2.69%	-2.69%	#VALUE!	85.00%	39	0.88	0.00	22.71	3,784.98	Bancos y Financieras	2.85%
▼	CORARE1 PE**	S/.	1.14	-1.72%	-7.32%	16.33%	#VALUE!	100.00%	226,684	1.05	8.47	3.65	397.75	Industriales	1.72%
▼	CPACASC1 PE**	S/.	5.61	-1.58%	-2.26%	3.89%	#VALUE!	100.00%	417,368	0.63	4.10	40.07	686.89	Industriales	2.38%
▼	CVERDEC1 PE**	US\$	21.50	-3.46%	-12.24%	2.38%	#VALUE!	100.00%	328,021	1.29	2.66	27.42	7,526.20	Mineras	5.25%
▼	ENGEPEC1 PE**	S/.	2.26	-0.88%	-2.16%	-3.42%	#VALUE!	95.00%	37,691	0.70	8.74	13.81	1,713.88	Servicios Públicos	1.44%
▼	ENDISPC1**	S/.	4.95	-2.94%	-2.94%	-10.00%	#VALUE!	80.00%	5,585	0.76	3.45	11.14	844.41	Servicios Públicos	0.98%
-	FERREYC1 PE**	S/.	1.90	0.00%	-1.55%	-4.52%	#VALUE!	100.00%	293,307	0.82	9.58	12.64	495.23	Diversas	4.90%
▼	ANZAC1 PE**	S/.	1.20	-4.00%	-6.25%	-22.58%	#VALUE!	100.00%	51,938	0.70	0.00	-	279.51	Diversas	4.05%
▲	IFS PE**	US\$	28.05	2.19%	-4.27%	-3.94%	#VALUE!	95.00%	453,705	1.20	2.75	15.82	3,238.31	Diversas	7.22%
▼	INRETG1 PE**	US\$	40.99	-0.02%	2.48%	8.38%	#VALUE!	100.00%	159,258	1.00	1.66	84.06	4,214.07	Diversas	5.28%
▼	LUSURC1 PE**	S/.	11.90	-3.25%	-8.46%	-8.46%	#VALUE!	75.00%	8,610	0.97	7.23	11.98	1,548.02	Servicios Públicos	1.81%
▼	MINSUR1 PE**	S/.	3.12	-1.89%	-4.00%	22.35%	#VALUE!	100.00%	142,404	0.96	0.00	82.28	2,402.95	Mineras	3.09%
▼	PML PE**	US\$	0.13	-3.03%	-5.19%	-10.49%	#VALUE!	100.00%	22,760	1.42	0.00	-	33.82	Mineras	2.12%
▲	RELAPAC1 PE**	S/.	0.12	1.69%	2.56%	0.00%	#VALUE!	95.00%	41,959	0.98	0.00	3.26	266.69	Industriales	2.12%
▼	SCCO PE**	US\$	70.75	-7.71%	-12.68%	-5.41%	#VALUE!	100.00%	273,706	1.09	3.11	24.58	54,694.93	Mineras	2.14%
▼	SIDERC1 PE**	S/.	1.02	-3.77%	-6.42%	7.37%	#VALUE!	100.00%	51,013	0.96	22.01	8.17	241.95	Industriales	1.43%
▼	TV PE**	US\$	0.21	-5.83%	1.94%	37.25%	#VALUE!	100.00%	28,952	1.35	0.00	-	207.71	Mineras	2.93%
▼	UNACEMC1 PE**	S/.	1.56	-1.27%	0.65%	4.70%	#VALUE!	95.00%	17,703	0.94	1.67	34.17	757.69	Industriales	3.00%
▼	VOLCABC1 PE**	S/.	0.73	-2.67%	-6.41%	-3.95%	#VALUE!	100.00%	259,204	1.40	0.00	-	794.99	Mineras	5.90%
-	NEXAPEC1 PE**	S/.	3.40	0.00%	-5.56%	7.94%	#VALUE!	65.00%	19,982	1.15	0.00	-	1,199.93	Mineras	1.56%

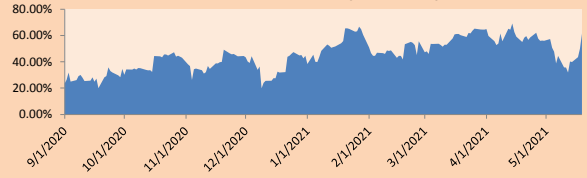
Cantidad de Acciones: 26
 Fuente: Bloomberg, Económica
 * Bloomberg Industry Classification System
 ** Se utiliza el PER de la bolsa y moneda de origen del instrumento
 *Leyenda: Variación 1D: 1 Día; 5D: 5 Días, 1M: 1 Mes; YTD: Var.% 31/12/20 a la fecha

Índices Sectoriales

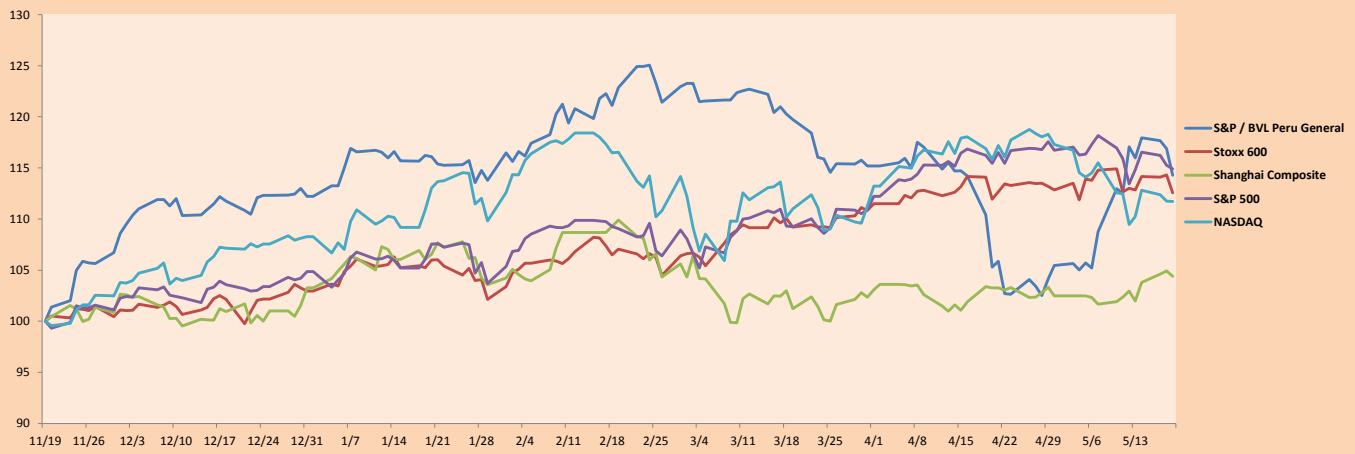
	Cierre	1D*	5D*	30D*	YTD*	Beta	
▼	S&P/BVLMining	436.33	-5.79%	-8.21%	2.18%	#VALUE!	1.17
▼	S&P/BVLConsumer	1,139.91	-1.74%	-0.04%	3.38%	#VALUE!	0.59
▼	S&P/BVLIndustrials	195.85	-1.20%	-1.18%	-1.11%	#VALUE!	0.62
▼	S&P/BVLFinancials	939.49	-0.66%	-0.17%	4.79%	#VALUE!	1.22
▼	S&P/BVLConstruction	203.60	-1.78%	-1.08%	-1.77%	#VALUE!	0.62
▼	S&P/BVLPublicSvcs	586.52	-1.18%	-1.25%	-6.31%	#VALUE!	0.43
▼	S&P/BVLElectricUtil	572.59	-1.18%	-1.25%	-6.30%	#VALUE!	0.43

*Leyenda: Variación 1D: 1 Día; 5D: 5 Días, 1M: 1 Mes; YTD: Var.% 31/12/20 a la fecha

Correlación Rend. Índice Minero vs Índice de Metales de Londres (3 meses)



Índices (6 meses)



Base: 19/11/20=100
 Fuente: Bloomberg

Coordinador Laboratorio de Mercado de Capitales: Economista Bruno Bellido
 Apoyo: Maria Camarena, Alonso Garcia, Adrian Paredes y Jairo Valverde
 email: pulsobursatil@ulima.edu.pe
 facebook: www.facebook.com/pulsobursatil.ul

RATING SOBERANO

CLASIFICACIONES DE RIESGO

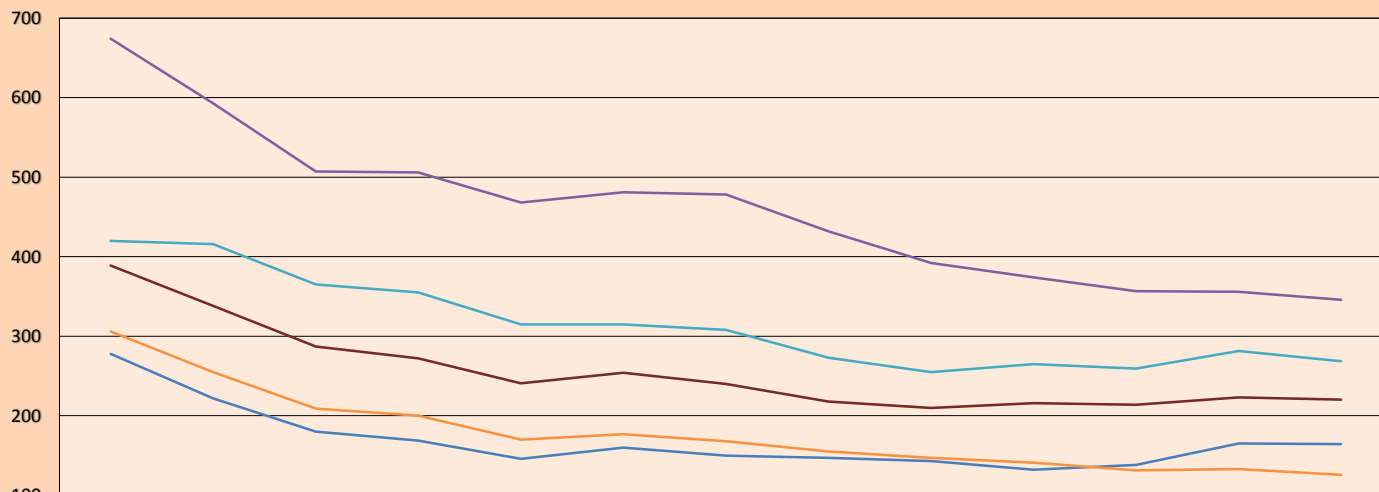
Moody's	S&P	Fitch	Prime
Aaa	AAA	AAA	Alto Grado
Aa1	AA+	AA+	
Aa2	AA	AA	
Aa3	AA-	AA-	Grado Alto Medio
A1	A+	A+	
A2	A	A	
A3	A-	A-	Grado Bajo Medio
Baa1	BBB+	BBB+	
Baa2	BBB	BBB	
Baa3	BBB-	BBB-	Sin Grado de Inversión Especulativo
Ba1	BB+	BB+	
Ba2	BB	BB	
Ba3	BB-	BB-	Altamente Especulativo
B1	B+	B+	
B2	B	B	
B3	B-	B-	Riesgo Sustancial Extremadamente Especulativo
Caa1	CCC+	CCC	
Caa2	CCC		
Caa3	CCC-		
Ca	CC	Poca esperanzas de Pago	
C	C		
	D		
		DDD	Impago
		DD	
		D	

Fuente: Bloomberg

Rating Crédito Latinoamérica			
Clasificadora de riesgo			
País	Moody's	Fitch	S&P
Perú	A3	BBB+	BBB+
México	Baa1	BBB-	BBB
Venezuela	C	WD	SD
Brazil	Ba2	BB-	BB-
Colombia	Baa2	BBB-	BBB-
Chile	A1	A-	A
Argentina	Ca	WD	CCC+
Panamá	Baa2	BBB-	BBB

Fuente: Bloomberg

Riesgo País Latinoamérica (pbs)



	Apr-20	May-20	Jun-20	Jul-20	Aug-20	Sep-20	Oct-20	Nov-20	Dec-20	Jan-21	Feb-21	Mar-21	Apr-21
Perú	278	222	180	169	146	160	150	147	143	132	138	165	165
Argentina	3803	3012	2539	2331	2119	1533	1406	1377	1390	1421	1471	1566	1584
Brasil	420	416	365	355	315	315	308	273	255	265	259	281	269
Chile	306	255	209	200	170	177	168	155	147	141	132	133	126
Colombia	389	338	287	272	241	254	240	218	210	216	214	223	220
Ecuador	5061	4309	3297	2853	2752	1436	983	1027	1044	1182	1208	1261	919
México	674	593	507	506	468	481	478	432	392	374	357	356	346
Venezuela	19163	25406	29970	31066	33695	30708	25132	21583	23906	23734	24678	25514	25199

Fuente: BCRP

Coordinador Laboratorio de Mercado de Capitales: Economista Bruno Bellido
Apoyo: María Camarena, Alonso García, Adrián Paredes y Jairo Valverde
email: pulsobursatil@ulima.edu.pe
facebook: www.facebook.com/pulsobursatil.ul