

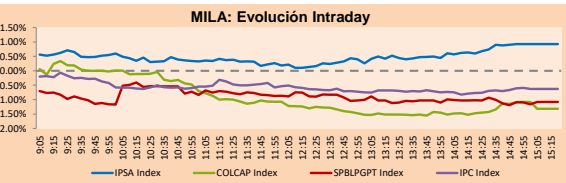
MILA

Lima, 24 de mayo de 2021

Principales índices	Cierre	1 D	5 D	1 M	YTD	Cap. Burs. (US\$ bill)
▲ IPISA (Chile)	4,115.37	0.87%	-10.04%	-14.96%	-1.48%	115.83
▲ IGPA (Chile)	20,741.60	0.72%	-10.03%	-15.08%	-1.27%	138.62
▼ COLCAP (Colombia)	969.86	-0.61%	-2.68%	-3.07%	-8.42%	4.44
▼ COLCAP (Colombia)	1,227.68	-1.32%	-4.81%	-4.25%	-14.62%	72.26
▼ S&P/BVL (Perú)	20,349.49	-1.08%	-6.79%	6.86%	-2.27%	98.46
▼ S&P/BVL SEL (Perú)	536.45	-1.17%	-6.82%	4.46%	-2.71%	88.34
▼ S&P/BVL LIMA 25	26,012.03	-2.21%	-7.85%	6.61%	3.23%	97.59
▼ IPC (México)	49,457.93	-0.64%	0.17%	0.75%	12.23%	309.43
▼ S&P MILA 40	479.91	-1.39%	-5.77%	-10.53%	-10.24%	231.18

* Cap. Bursátil del cierre anterior

*Leyenda: Variación 1D: 1 Día; 5D: 5 Días; 1M: 1 Mes; YTD: Var.% 31/12/20 a la fecha



Fuente: Bloomberg

Monedas	Precio	1D*	5D*	30 D*	YTD*
▲ Sol (PEN)	3,811.0	1.53%	2.60%	0.60%	5.33%
▲ Peso Chileno (CLP)	729.470	1.53%	1.77%	2.45%	2.49%
▼ Peso Colombiano (COP)	3,736.25	-0.26%	0.86%	2.65%	8.94%
▼ Peso Mexicano (MXN)	19.867	-0.44%	0.42%	0.21%	-0.24%

*Leyenda: Variación 1D: 1 Día; 5D: 5 Días; 1M: 1 Mes; YTD: Var.% 31/12/20 a la fecha

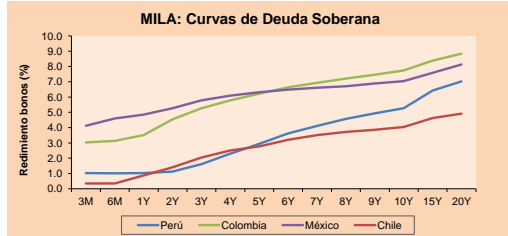
MILA: Índices de Tipo de Cambio (3 meses)



Base: 22/02/21=100
Fuente: Bloomberg

Renta Fija

Instrumento	Moneda	Precio	Bid Yield (%)	Ask Yield (%)	Duración
PERU 7.35 07/21/25	USD	122.745	1.71	1.61	3.62
PERU 4.125 08/25/27	USD	110.571	2.34	2.26	5.57
PERU 8.75 11/21/33	USD	154.413	3.41	3.34	8.78
PERU 6.55 03/14/37	USD	134.389	3.70	3.63	10.37
PERU 5.625 11/18/2050	USD	131.404	3.86	3.82	16.49
CHILE 2.25 10/30/22	USD	102.466	0.66	0.37	1.41
CHILE 3.125 01/21/26	USD	107.884	1.43	1.31	4.34
CHILE 3.625 10/30/42	USD	103.344	3.42	3.38	15.37
COLOM 11.85 03/09/28	USD	159.373	2.49	2.19	5.19
COLOM 10.375 01/28/33	USD	148.681	4.97	4.75	7.64
COLOM 7.375 09/18/37	USD	130.313	4.74	4.65	10.42
COLOM 6.125 01/18/41	USD	117	4.81	4.75	12.07
MEX 4 10/02/23	USD	108.558	0.49	0.19	2.26
MEX5.55 01/45	USD	118.012	4.354	4.288	14.02



Fuente: Bloomberg

Renta Variable

Más subieron	Bolsa	Mon.	Precio	▲%
MEGACABLE-CPO	Mexico	MXN	73.89	3.30
INFRAESTRUCTURA	Mexico	MXN	84.49	2.76
GRUPO AVAL SA-PF	Colombia	COP	1,105.00	1.38
GRUPO MEXICO-B	Mexico	MXN	95.78	1.04
INDUSTRIAS PENOL	Mexico	MXN	286.27	0.97

Por Monto Negociado	Bolsa	Monto (US\$)
GRUPO F BANORT-O	Mexico	44,037,060
WALMART DE MEXIC	Mexico	20,520,509
GRUPO MEXICO-B	Mexico	17,999,193
AMERICA MOVIL-L	Mexico	16,863,734
CEMEX SAB-CPO	Mexico	12,921,626

Más bajaron	Bolsa	Mon.	Precio	▼%
VOLCAN CIA MIN-B	Peru	PEN	0.70	-5.41
INRETAIL PERU CO	Peru	USD	38.40	-5.19
ALICORP-C	Peru	PEN	6.65	-4.73
FERREYCORP SAA	Peru	PEN	1.87	-3.11
GRUPO NUTRESA SA	Colombia	COP	21,780.00	-2.77

Por Volumen	Bolsa	Volumen
ITAU CORPBANCA	Chile	1,100,349,532
BANCO SANTANDER	Chile	408,331,919
BANCO DE CHILE	Chile	239,838,412
ENEL CHILE SA	Chile	145,973,668
ENEL AMERICAS SA	Chile	125,699,986

MILA

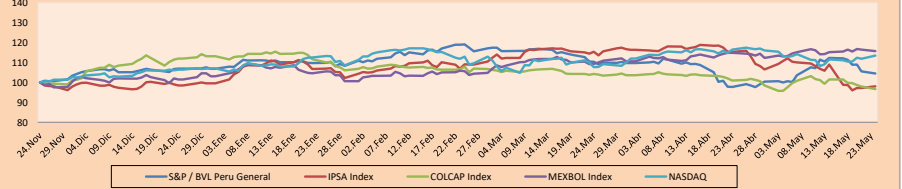
Perú: El Índice General de la BVL finalizó la sesión de hoy con un resultado negativo de -1.08%. El índice mantiene una tendencia negativa acumulada anual de -2.27% en moneda local, mientras que el rendimiento ajustado en dólares desciende a -7.22%. Luego, el S&P / BVL Perú SEL varió en -1.17% mientras que el S&P / BVL LIMA 25 en -2.21%. El spot PEN alcanzó 5 / 3.8110. Titular: Tipo de cambio trepa a 5/3,81 en el mercado tras conocerse nuevos resultados de encuestas

Chile: El índice IPISA cerró el día de hoy con un retorno positivo de +0.87%. Los sectores más beneficiados de la jornada fueron Industrial(+8.36%) y Servicios de la Comunicación (+4.11%). Las acciones con el mejor desempeño fueron Vapores SA (+8.36%) y Aesgener SA (+3.80%). Titular: Chile anuncia "carné de movilidad" para vacunados, entre críticas y elogios

Colombia: El índice COLCAP cerró el día de hoy con un retorno negativo de -1.32%. Los sectores más perjudicados de la jornada fueron Servicios de la comunicación (-3.76%) y Materiales (-2.22%). Las acciones con el peor desempeño fueron Empresa de Comunicaciones (-3.76%) y Grupo Argos SA (-3.71%). Titular: Fitch ve solidez en empresas colombianas para resistir la incertidumbre, pero reconoce impacto en la recuperación

México: El índice IPC cerró el día con un retorno negativo de -0.64%. Los sectores más perjudicados de la jornada fueron Finanzas (-3.05%) y Consumo (-1.20%). Las acciones con peor desempeño fueron Grupo Financiero Banorte (-4.99%) y el puerto de Liverpool SAB (-3.41%). Titular: Inflación interanual de México crece en la primera quincena de mayo más de lo esperado.

MILA: Índices bursátiles (6m)

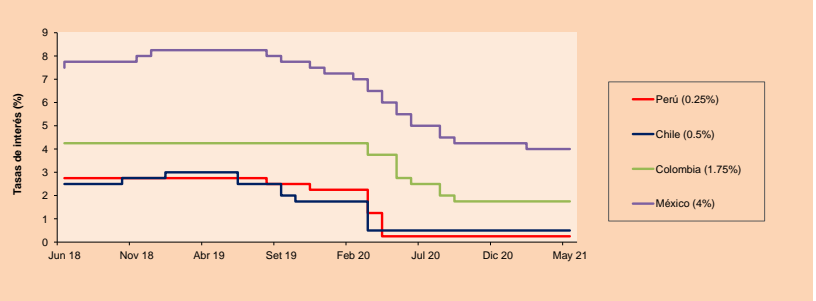


Base: 25/11/20=100
Fuente: Bloomberg

ETFs

	Mon.	Cierre	1D	5D	30 D	YTD	Bolsa
▼ iShares MSCI All Peru Capped	USD	31.98	-1.84%	-8.86%	-0.44%	-7.79%	NYSE Arca
▼ iShares MSCI Chile Capped	USD	28.36	-0.07%	-2.81%	-17.27%	-6.12%	Cboe BZX
▲ Global X MSCI Colombia	USD	9,797.5	-0.16%	-3.47%	-2.94%	-13.75%	NYSE Arca
▲ iShares MSCI Mexico Capped	USD	47.66	-0.25%	0.21%	0.80%	10.86%	NYSE Arca
▲ iShares MSCI Emerging Markets	USD	53.58	0.83%	1.29%	-1.92%	3.70%	NYSE Arca
▲ Vanquard FTSE Emerging Markets	USD	52.56	0.94%	1.41%	-1.41%	4.89%	NYSE Arca
▲ iShares Core MSCI Emerging Markets	USD	65.04	0.87%	1.45%	-1.65%	4.84%	NYSE Arca
▲ iShares JP Morgan Emerging Markets Bonds	USD	63.55	0.44%	1.15%	-0.36%	4.04%	Cboe BZX
▲ Morgan Stanley Emerging Markets Domestic	USD	6.17	1.15%	1.31%	0.49%	-1.91%	New York

MILA: Tasas de Referencia de Política Monetaria



Fuente: Bloomberg

Coordinador Laboratorio de Mercado de Capitales: Economista Bruno Bellido
Apoyo: María Camarena, Alonso García, Adrian Paredes y Jairo Valverde
email: pulsobursatil@ulima.edu.pe
facebook: www.facebook.com/pulsobursatil

MUNDO

Principales índices	Cierre	1 D*	5 D*	1 M*	YTD*	Cap. Burs. (US\$ Mil.)
▲ Dow Jones (EEUU)	34,393.98	0.54%	0.19%	1.03%	12.37%	10,213,548
▲ Standard & Poor's 500 (EEUU)	4,197.05	0.99%	0.81%	0.40%	11.74%	37,054,422
▲ NASDAQ Composite (EEUU)	13,661.17	1.41%	2.11%	-2.54%	6.00%	22,749,536
▲ Stoxx EUROPE 600 (Europa)	445.07	0.14%	0.83%	1.37%	11.54%	10,026,179
▲ DAX (Alemania)	15,437.51	0.44%	0.14%	1.03%	12.53%	1,131,283
▲ FTSE 100 (Reino Unido)	7,051.59	0.48%	0.27%	1.63%	9.15%	1,441,327
▲ CAC 40 (Francia)	6,408.49	0.35%	0.65%	2.41%	15.44%	1,725,954
▲ IBEX 35 (España)	9,205.50	0.02%	0.55%	6.81%	14.02%	505,070
▲ MSCI AC Asia Pacific Index	2,042.21	0.05%	1.57%	-1.88%	2.15%	26,157,020
▼ HANG SENG (Hong Kong)	28,412.26	-0.16%	1.37%	-1.00%	5.65%	4,322,827
▲ SHANGHAI SE Comp. (China)	3,497.28	0.31%	-0.58%	2.28%	2.31%	6,767,341
▲ NIKKEI 225 (Japón)	28,364.61	0.17%	1.94%	-1.73%	3.91%	3,924,916
▲ S&P / ASX 200 (Australia)	7,045.93	0.22%	0.32%	0.45%	7.67%	1,733,665
▼ KOSPI (Corea del Sur)	3,144.30	-0.38%	-0.29%	-0.65%	10.16%	1,886,003

*Leyenda: Variación 1D: 1 Día; 5D: 5 Días; 1M: 1 Mes; YTD: Var. % 31/12/20 a la fecha

Renta Variable

Alemania (Acciones del DAX Index)							
Más subior Mon.	Precio	▲ %	Bolsa	Más bajaron Mon.	Precio	▼ %	Bolsa
DBK GY	EUR		Xetra	1COV GY	EUR		Xetra
ENR GY	EUR		Xetra	FME GY	EUR		Xetra
ADS GY	EUR		Xetra	DB1 GY	EUR		Xetra
DTE GY	EUR		Xetra	HEI GY	EUR		Xetra

Europa (Acciones del STOXX EUROPE 600)							
Más subior Mon.	Precio	▲ %	Bolsa	Más bajaron Mon.	Precio	▼ %	Bolsa
EQT SS	SEK	288.2	4.42	IG IM	EUR	5,528	-4.59
EVO SS	SEK	1477.8	3.98	G IM	EUR	16.9	-4.30
ENX FP	EUR	87.1	3.32	ENGI FP	EUR	12,642	-3.82
SMWH LN	GBo	1740.5	3.11	NN NA	EUR	42.11	-3.22

Panorama Mundial:

Estados Unidos:

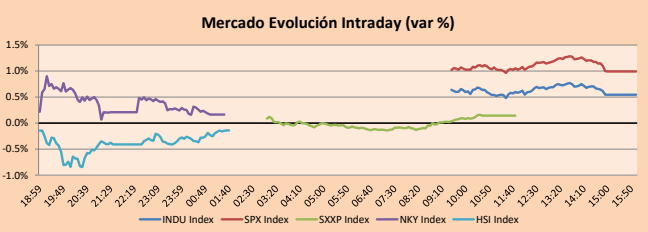
Los principales índices estadounidenses terminaron la sesión de hoy con rendimientos positivos debido a que los inversionistas están empezando a percibir menos incertidumbre con respecto a la recuperación económica. A su vez, el rendimiento del bono del tesoro a 10 años se ha reducido hasta casi 1.6%. Otro aspecto importante que favoreció a los mercados fue la posición de la FED al aclarar que el proceso inflacionario sería transitorio y que es muy pronto para tomar medidas drásticas. El día de hoy, el DOW JONES +0.54% cierra al alza por tercera jornada consecutiva con ganancias dentro de los sectores Tecnológicos de la Información +1.50%, Energía +1.42% y Materiales +1.05%. A su vez, el S&P 500 +0.99% cerró al alza con todos los sectores GICS en positivo menos el de Servicios Públicos -0.20% que cerró con pérdidas. El NASDAQ +1.41% cerró al alza gracias a la subida generalizada de las acciones tecnológicas y menor incertidumbre. Por último, el mercado de las criptomonedas ha mostrado una recuperación, aunque durante el fin de semana el Bitcoin alcanzara un mínimo de \$31,263.46 y actualmente está cotizando alrededor de los \$38,000. Para resumir, DOW JONES +0.54%, Nasdaq +1.41% y S&P 500 +0.99% cerraron el día con rendimientos positivos.

Europa:

Los principales mercados europeos cerraron el día con resultados positivos, debido al repunte de las acciones de tecnología provenientes de Wall Street. El índice paneuropeo STOXX 600 subió a valores cercanos a su máximo histórico. El día de hoy no abrieron los mercados de Alemania, Suiza, Dinamarca, Noruega, Bélgica y Austria debido al festivo del Lunes de Pentecostés. La zona euro se mantiene tranquila con respecto a la inflación tras los comentarios brindados por Christine Lagarde, presidenta del Banco Central Europeo, que señaló que aún es muy pronto para discutir la política monetaria después del final del plan de compra de bonos de 1.85 billones de euros (2.3 billones de dólares). De manera adicional, una encuesta mostró que el crecimiento empresarial de la zona euro se aceleró a su ritmo más rápido en más de tres años. En Reino Unido, el FTSE 100 cerró al alza, impulsado por las acciones petroleras y las ganancias obtenidas por la apertura comercial. Entre las acciones bursátiles destacadas por Reuters, tenemos a Cineworld +3.20% luego que sus cines atraigan a más gente de la esperada tras la apertura comercial. También destacó a grandes potencias como Royal Dutch Shell +0.70% y BP +1.35%. De este modo, FTSE 100 +0.48%; STOXX 600 +0.14%; IBEX 35 +0.02%; CAC 40 +0.35% cerraron el día con resultados positivos.

Asia:

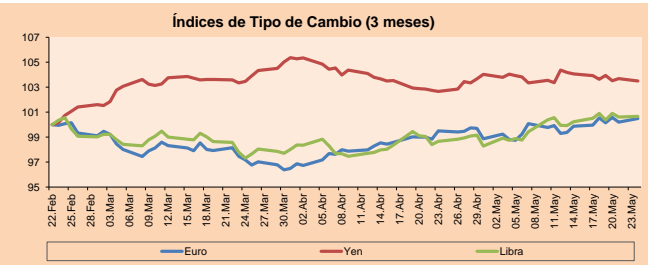
Los principales índices asiáticos obtuvieron rendimientos mixtos, debido a la caída en las criptomonedas, las esperanzas del crecimiento económico mundial y los resultados económicos de ciertos sectores. Las acciones de China terminan al alza, tras aumentos del sector académico +1.39% y de consumo no cíclico +1.21%. Asimismo, las restricciones contra las criptomonedas han impulsado el mercado de valores, no obstante, se sigue pendiente de las lecturas clave de la inflación estadounidense. Por otro lado, el índice de Hong Kong cierra a la baja, ya que la restricción de las criptomonedas en China desaceleró al sector de Tecnologías de Información -2.14% obligando a varias compañías a suspender sus operaciones. Por otra parte, las acciones japonesas terminan al alza, debido a esperanzas en el crecimiento económico mundial y los datos optimistas estadounidenses en relación con la actividad fabril. De esta manera, se impulsaron las compañías automovilísticas como Toyota Motor +1.05%, Honda Motor +1.51% y Nissan Motor +0.89%. Por último, las acciones de Corea del Sur terminan a la baja, ya que están a la espera de la situación actual estadounidense para realizar ajustes en su política monetaria. De esta forma, S&P/ASX200 +0.22%, KOSPI -0.38%, NIKKEI+0.17%, CSI300 +0.42%, HANG SENG -0.16% terminaron con rendimientos mixtos.



Fuente: Bloomberg

Monedas	Precio	1 D*	5 D*	1 M*	YTD*
▲ Euro	1.2216	0.28%	0.53%	0.98%	0.00%
▲ Yen	108.7500	-0.19%	-0.42%	0.81%	5.33%
▲ Libra Esterlina	1.4157	0.05%	0.16%	2.03%	3.56%
▼ Yuan	6.4193	-0.23%	-0.31%	-1.19%	-1.65%
▲ Dólar de Hong Kong	7.7647	0.01%	-0.02%	0.07%	0.15%
▼ Real Brasileño	5.3183	-0.90%	0.84%	-2.88%	2.30%
- Peso Argentino	94.2761	0.00%	0.15%	1.24%	12.04%

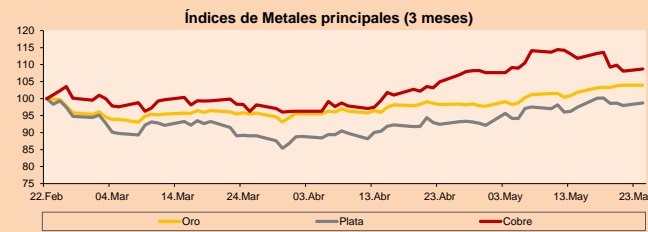
*Leyenda: Variación 1D: 1 Día; 5D: 5 Días; 1M: 1 Mes; YTD: Var. % 31/12/20 a la fecha



Base: 22/02/21=100
Fuente: Bloomberg

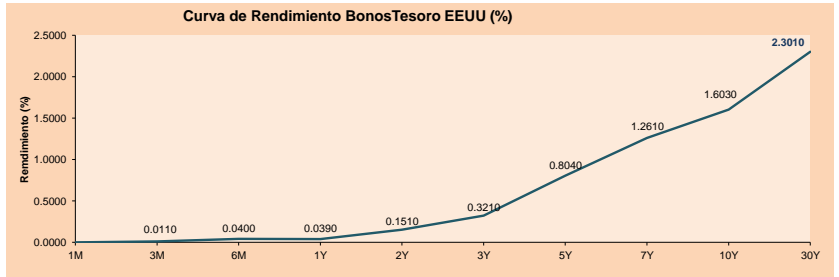
Commodities	Precio	1 D*	5 D*	1 M*	YTD*
▼ Oro (US\$ Oz. T) (LME)	1,881.02	-0.01%	0.76%	5.84%	-0.91%
▲ Plata (US\$ Oz. T) (LME)	27.77	0.74%	-1.43%	6.78%	5.18%
▲ Cobre (US\$ Tm) (LME)	9,928.80	0.62%	-4.02%	3.62%	28.13%
▲ Zinc (US\$ Tm) (LME)	2,935.75	-0.77%	-1.95%	3.43%	7.56%
▲ Petróleo WTI (US\$ Barril) (NYM)	66.05	3.88%	-0.35%	6.50%	36.13%
▲ Estano (US\$ Tm) (LME)	31,665.00	-2.02%	-0.08%	12.96%	54.13%
▲ Plomo (US\$ Tm) (LME)	2,125.30	-3.11%	-2.92%	4.36%	7.57%
▲ Azúcar #11 (US\$ Libra) (NYB-ICE)	16.83	0.96%	-0.94%	-0.30%	18.60%
▼ Cacao (US\$ Tm) (NYB-ICE)	2,389.00	-2.73%	-5.91%	-2.49%	-4.86%
▼ Café Arábica (US\$ Tm) (NYB-ICE)	149.00	-0.73%	2.23%	7.58%	13.01%

*Leyenda: Variación 1D: 1 Día; 5D: 5 Días; 1M: 1 Mes; YTD: Var. % 31/12/20 a la fecha



Base: 22/02/21=100
Fuente: Bloomberg

ETFs	Mon.	Cierre	1D	5D	30 D	YTD	Bolsa
SPDR S&P 500 ETF TRUST	USD	419.17	1.02%	0.88%	0.58%	12.11%	NYSE Arca
ISHARES MSCI EMERGING MARKET	USD	53.58	0.83%	1.29%	-1.92%	3.70%	NYSE Arca
ISHARES IBOXX HIGH YLD CORP	USD	87.21	0.11%	0.18%	-0.18%	-0.10%	NYSE Arca
FINANCIAL SELECT SECTOR SPDR	USD	37.76	0.48%	-0.50%	6.73%	28.09%	NYSE Arca
VANECK GOLD MINERS	USD	39.43	0.36%	-0.63%	9.35%	9.47%	NYSE Arca
ISHARES RUSSELL 2000 ETF	USD	221.4	0.65%	0.04%	-1.93%	12.92%	NYSE Arca
SPDR GOLD SHARES	USD	176.35	0.19%	0.94%	5.98%	-1.13%	NYSE Arca
ISHARES 20+ YEAR TREASURY BO	USD	138.18	0.37%	1.02%	-1.34%	-12.39%	NASDAQ GM
INVECO QQQ TRUST SERIES 1	USD	332.51	1.68%	2.50%	-2.04%	5.96%	NASDAQ GM
ISHARES NASDAQ BIOTECHNOLOGY	USD	150.46	-0.61%	0.31%	-3.12%	-0.68%	NASDAQ GM
ENERGY SELECT SECTOR SPDR	USD	52.68	1.00%	-3.75%	10.81%	39.00%	NYSE Arca
PROSHARES ULTRA VIX ST FUTUR	USD	4.09	-6.62%	-8.50%	-11.85%	-61.60%	Cboe BZX
UNITED STATES OIL FUND LP	USD	45.02	3.02%	-0.82%	6.03%	36.38%	NYSE Arca
ISHARES MSCI BRAZIL ETF	USD	37.68	1.78%	-0.58%	6.02%	1.65%	NYSE Arca
SPDR S&P OIL & GAS EXP & PR	USD	87.63	1.18%	-2.31%	15.48%	49.79%	NYSE Arca
UTILITIES SELECT SECTOR SPDR	USD	66.04	-0.18%	1.02%	-0.81%	5.33%	NYSE Arca
ISHARES US REAL ESTATE ETF	USD	99.42	1.13%	2.05%	1.24%	16.08%	NYSE Arca
SPDR S&P BIOTECH ETF	USD	125.84	-0.66%	-0.62%	-6.30%	-10.61%	NYSE Arca
ISHARES IBOX INVESTMENT GRA	USD	131.58	0.27%	0.52%	-0.07%	-4.74%	NYSE Arca
ISHARES JP MORGAN USD EMERGI	USD	111.31	0.11%	0.13%	-0.11%	-3.97%	NASDAQ GM
REAL ESTATE SELECT SECT SPDR	USD	42.8	1.09%	1.98%	1.33%	17.07%	NYSE Arca
ISHARES CHINA LARGE-CAP ETF	USD	45.08	-0.13%	0.99%	-5.27%	-2.91%	NYSE Arca
CONSUMER STAPLES SPDR	USD	71.23	0.30%	0.59%	2.39%	5.60%	NYSE Arca
VANECK JR GOLD MINERS	USD	54.32	0.84%	0.95%	9.32%	0.15%	NYSE Arca
SPDR BBG BARC HIGH YIELD BND	USD	108.94	0.17%	0.22%	-0.16%	0.00%	NYSE Arca
VANGUARD REAL ESTATE ETF	USD	99.1	1.25%	1.98%	1.35%	16.68%	NYSE Arca
GRAYSCALE BITCOIN TRUST BTC	USD	33,115	10.02%	-6.72%	-21.87%	3.48%	OTC US



Fuente: Bloomberg

Coordinador Laboratorio de Mercado de Capitales: Economista Bruno Bellido
Apoyo: María Camarena, Alonso García, Adrian Paredes y Jairo Valverde
email: pulsoBursatil@ulima.edu.pe
facebook: www.facebook.com/pulsoBursatil.uy

LIMA

Acciones

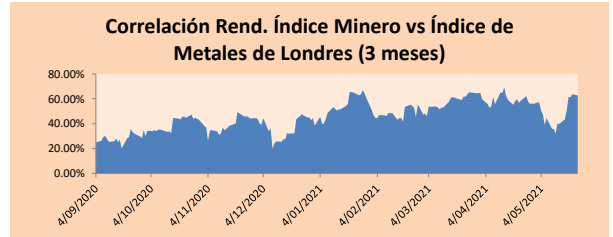
Valor	Moneda	Precio	1D*	5D*	30D*	YTD*	Frecuencia	Volumen (US\$)	Beta	Dividend Yield (%)	Price Earning	Capitalización Bursátil (M US\$)	Sector Económico*	Participación Índice	
▼	ALICORC1 PE**	S/.	6.10	-0.61%	-2.68%	-3.07%	-8.42%	100.00%	1,704,501	0.78	4.10	11.51	1,366.70	Industrial	3.53%
-	ATACOCB1 PE**	S/.	0.14	0.00%	0.00%	16.95%	0.00%	60.00%	1,124	1.15	0.00	-	34.21	Mineras	1.02%
▼	BACKUSH1 PE**	S/.	17.90	-0.56%	-11.91%	-3.24%	-11.17%	100.00%	30,695	0.71	1.96	8.64	6,751.81	Industriales	0.82%
▼	BAP PE**	US\$	132.03	-2.49%	-8.50%	10.03%	-17.79%	100.00%	16,827,930	1.32	6.67	-	12,461.30	Diversas	5.82%
▲	BVN PE**	US\$	11.36	1.61%	-3.48%	12.70%	-5.33%	100.00%	1,607,997	1.21	0.00	-	3,125.84	Mineras	5.88%
-	CASAGRC1 PE**	S/.	5.49	0.00%	-8.50%	9.15%	15.58%	85.00%	22,851	0.92	0.00	4.05	121.35	Agrario	1.31%
-	BBVAC1 PE**	S/.	2.00	-3.38%	-8.26%	-1.96%	-7.83%	85.00%	84,144	0.88	2.26	28.56	3,426.49	Bancos y Financieras	2.85%
-	CORAREH1 PE**	S/.	1.01	0.00%	-15.83%	14.77%	13.48%	100.00%	28,983	1.18	9.56	3.23	379.52	Industriales	1.72%
▲	CPACASC1 PE**	S/.	5.35	0.38%	-8.23%	3.68%	0.94%	100.00%	39,186	0.69	4.30	38.21	645.77	Industriales	2.38%
▼	CVERDEC1 PE**	US\$	18.75	-1.83%	-17.04%	-3.85%	-10.37%	100.00%	463,500	1.38	3.05	10.74	6,563.55	Mineras	5.25%
▼	ENGEPEC1 PE**	S/.	2.15	-3.15%	-7.33%	13.76%	7.50%	95.00%	71,566	0.72	9.18	13.14	1,601.50	Servicios Públicos	1.44%
▼	ENDISPC1**	S/.	4.68	-3.51%	-10.00%	17.00%	-13.33%	75.00%	136,146	0.77	3.65	10.53	784.17	Servicios Públicos	0.98%
▼	FERREYCI1 PE**	S/.	1.78	-4.81%	-7.29%	3.49%	2.30%	100.00%	1,948,463	0.88	10.23	11.84	455.71	Diversas	4.90%
▲	AENSZAC1 PE**	S/.	1.14	2.70%	-10.24%	-12.31%	-34.48%	100.00%	8,847	0.70	0.00	-	260.82	Diversas	4.05%
▼	IFS PE**	US\$	27.14	-3.45%	-4.44%	1.84%	-12.28%	95.00%	280,781	1.11	2.84	15.59	3,133.25	Diversas	7.22%
▼	INRETC1 PE**	US\$	37.79	-1.59%	-7.38%	9.54%	-3.60%	100.00%	1,162,086	1.00	1.80	78.88	3,885.09	Diversas	5.28%
▲	LUSURC1 PE**	S/.	12.00	0.84%	-4.00%	3.90%	-52.94%	65.00%	14,824	0.93	7.17	13.00	1,533.30	Servicios Públicos	1.81%
-	MINSUR1 PE**	S/.	2.90	0.00%	-8.81%	31.82%	56.76%	95.00%	802,322	0.98	0.00	5.79	2,193.84	Mineras	3.09%
▼	PML PE**	US\$	0.11	-9.84%	-18.52%	-8.33%	3.77%	80.00%	7,430	1.43	0.00	-	29.06	Mineras	2.12%
▼	RELAPAC1 PE**	S/.	0.11	-2.73%	-13.71%	7.00%	55.07%	95.00%	2,639	1.07	0.00	2.85	233.57	Industriales	2.12%
▼	SCCO PE**	US\$	68.12	-2.06%	-13.00%	-4.71%	3.37%	100.00%	282,219	1.13	3.23	23.67	52,661.75	Mineras	2.14%
-	SIDERC1 PE**	S/.	0.96	0.00%	-7.69%	20.00%	12.94%	100.00%	1,260	1.00	23.38	7.69	223.67	Industriales	1.43%
▼	TV PE**	US\$	0.20	-3.85%	2.04%	35.14%	36.05%	100.00%	3,000	1.29	0.00	-	197.82	Mineras	2.93%
▼	UNACEMC1 PE**	S/.	1.47	-3.92%	-4.55%	13.95%	-5.16%	95.00%	40,260	0.95	1.77	32.20	701.30	Industriales	3.00%
▼	VOLCABC1 PE**	S/.	0.64	-8.57%	-15.79%	-4.48%	23.08%	100.00%	191,303	1.46	0.00	-	684.60	Mineras	5.90%
▼	NEXAPEC1 PE**	S/.	3.20	-3.90%	-8.57%	14.29%	13.07%	70.00%	3,550	1.14	0.00	25.10	1,109.88	Mineras	1.56%

Cantidad de Acciones: 26 Subieron 3
 Fuente: Bloomberg, Económica Bajaron 17
 * Bloomberg Industry Classification System Mantuvieron 6
 ** Se utiliza el PER de la bolsa y moneda de origen del instrumento
 *Leyenda: Variación 1D: 1 Día; 5D: 5 Días, 1M: 1 Mes; YTD: Var.% 31/12/20 a la fecha

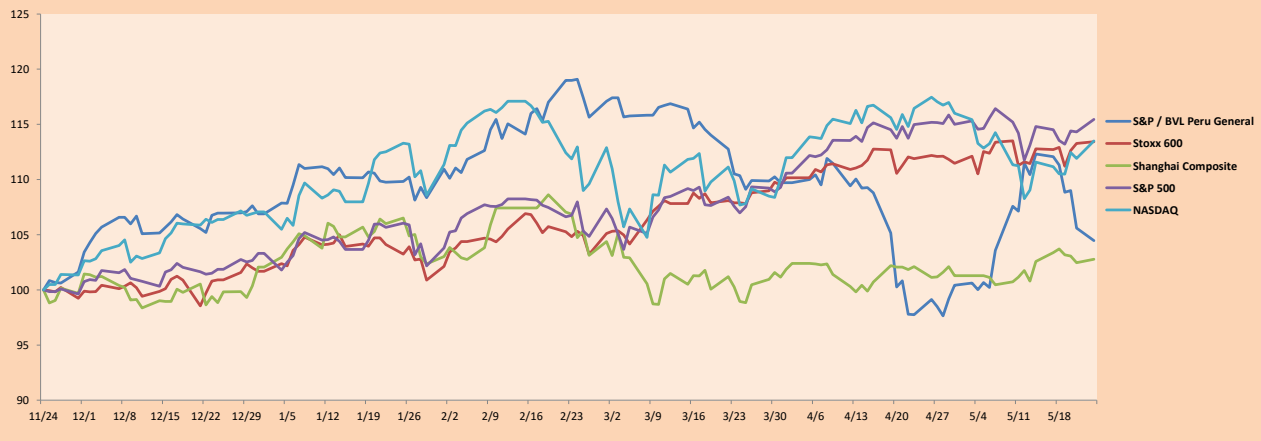
Índices Sectoriales

	Cierre	1D*	5D*	30D*	YTD*	Beta	
▼	S&P/BVLMining	426.29	-0.06%	-8.50%	2.46%	9.32%	1.14
▼	S&P/BVLConsumer	1,043.82	-3.17%	-9.85%	3.50%	-4.12%	0.66
▼	S&P/BVLIndustrials	185.14	-2.05%	-7.02%	4.30%	-2.84%	0.66
▼	S&P/BVLFinancials	907.17	-1.15%	-5.72%	9.61%	-12.26%	1.18
▼	S&P/BVLConstruction	193.44	-0.78%	-6.78%	4.62%	-7.50%	0.66
▼	S&P/BVLPublicSvcs	561.79	-2.13%	-6.70%	7.59%	-8.52%	0.45
▼	S&P/BVLElectricUtil	548.44	-2.13%	-6.70%	7.59%	-8.52%	0.45

*Leyenda: Variación 1D: 1 Día; 5D: 5 Días, 1M: 1 Mes; YTD: Var.% 31/12/20 a la fecha



Índices (6 meses)



Base: 24/11/20=100
Fuente: Bloomberg

Coordinador Laboratorio de Mercado de Capitales: Economista Bruno Bellido
 Apoyo: Maria Camarena, Alonso García, Adrian Paredes y Jairo Valverde
 email: pulsobursatil@ulima.edu.pe
 facebook: www.facebook.com/pulsobursatil.ul

RATING SOBERANO

CLASIFICACIONES DE RIESGO

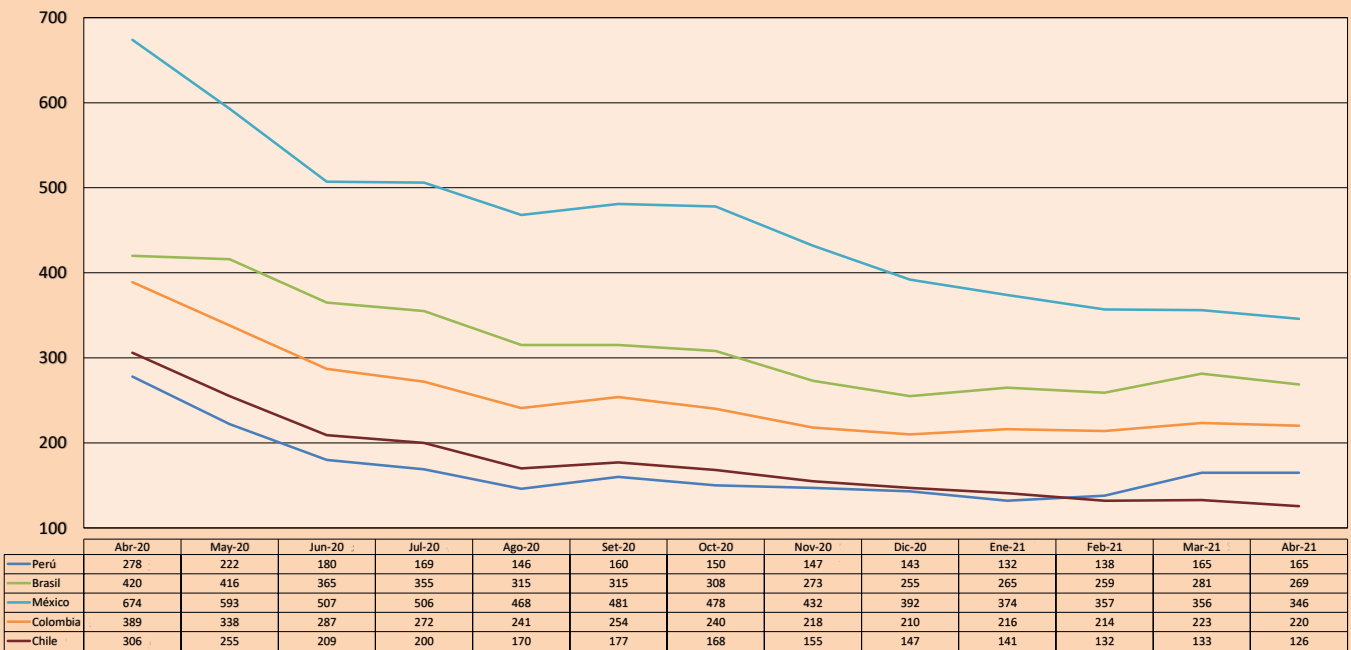
Moody's	S&P	Fitch	Prime
Aaa	AAA	AAA	068
Aa1	AA+	AA+	Alto Grado
Aa2	AA	AA	
Aa3	AA-	AA-	
A1	A+	A+	Grado Alto Medio
A2	A	A	
A3	A-	A-	
Baa1	BBB+	BBB+	Grado Bajo Medio
Baa2	BBB	BBB	
Baa3	BBB-	BBB-	
Ba1	BB+	BB+	Sin Grado de Inversión Especulativo
Ba2	BB	BB	
Ba3	BB-	BB-	
B1	B+	B+	Altamente Especulativo
B2	B	B	
B3	B-	B-	
Caa1	CCC+	CCC	Riesgo Sustancial Extremadamente Especulativo
Caa2	CCC		
Caa3	CCC-		
Ca	CC	DDD	Poca esperanzas de Pago
C	C		
	D		
		DD	Impago
		D	

Fuente: Bloomberg

Rating Crédito Latinoamérica			
Clasificadora de riesgo			
País	Moody's	Fitch	S&P
Perú	A3	BBB+	BBB+
México	Baa1	BBB-	BBB
Venezuela	C	WD	SD
Brazil	Ba2	BB-	BB-
Colombia	Baa2	BBB-	BB+
Chile	A1	A-	A
Argentina	Ca	WD	CCC+
Panamá	Baa2	BBB-	BBB

Fuente: Bloomberg

Riesgo País Latinoamérica (pbs)



Fuente: BCRP

Coordinador Laboratorio de Mercado de Capitales: Economista Bruno Bellido
Apoyo: María Camarena, Alonso García, Adrian Paredes y Jairo Valverde
email: pulsobursatil@ulima.edu.pe
facebook: www.facebook.com/pulsobursatil.ul