

# PULSO BURSÁTIL

FACULTAD DE CIENCIAS EMPRESARIALES Y ECONÓMICAS  
CARRERA DE ECONOMÍA  
LABORATORIO DE MERCADO DE CAPITALES

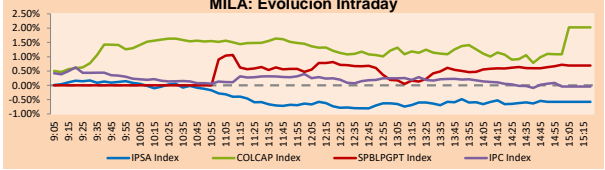


## MILA

Principales índices	Cierre	1 D	5 D	1 M	YTD	Cap. Burs. (US\$ bill)
▼ IPSA (Chile)	4,393.97	-0.05%	6.67%	-4.25%	5.19%	125.16
▼ IGPA (Chile)	22,119.22	-0.01%	6.61%	-4.49%	5.29%	149.63
▼ COLSC (Colombia)	979.84	-0.06%	0.72%	1.83%	-7.47%	4.59
▲ COLCAP (Colombia)	1,247.98	2.03%	4.80%	2.58%	-13.21%	75.73
▲ S&P/BVL (Perú)*	21,118.65	0.69%	4.63%	7.74%	1.42%	103.24
▲ S&P/BVL SEL (Perú)	557.15	1.01%	4.89%	6.30%	1.04%	93.68
▲ S&P/BVL LIMA 25	26,798.92	1.11%	4.11%	3.35%	6.35%	102.41
▲ IPC (México)	50,749.64	0.05%	3.35%	4.64%	15.17%	312.39
▲ S&P MILA 40	510.19	1.65%	7.58%	0.62%	-4.57%	245.47

\* Cap. Bursátil del cierre anterior \*Leyenda: Variación 1D: 1 Día; 5D: 5 Días; 1M: 1 Mes; YTD: Var.% 31/12/20 a la fecha

### MILA: Evolución Intraday

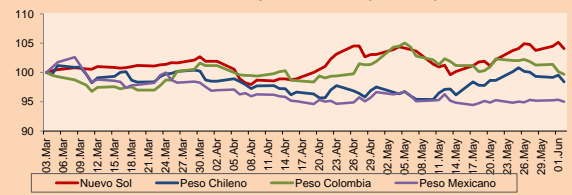


Fuente: Bloomberg

Monedas	Precio	1D*	5D*	30 D*	YTD*
▼ Sol (PEN)	3,8226	-1.03%	-0.81%	0.17%	5.66%
▼ Peso Chileno (CLP)	716.710	-1.14%	-1.78%	1.82%	0.69%
▼ Peso Colombiano (COP)	3,649.80	-0.45%	-2.49%	-4.45%	6.42%
▼ Peso Mexicano (MXN)	19.899	-0.36%	0.09%	-1.31%	-0.08%

\*Leyenda: Variación 1D: 1 Día; 5D: 5 Días; 1M: 1 Mes; YTD: Var.% 31/12/20 a la fecha

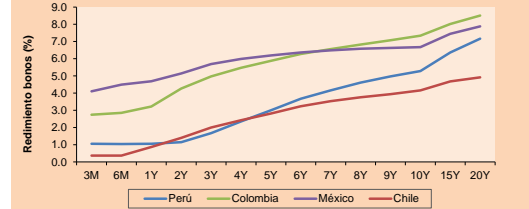
### MILA: Índices de Tipo de Cambio (3 meses)



Base: 03/03/21=100  
Fuente: Bloomberg

Renta Fija	Instrumento	Moneda	Precio	Bid Yield (%)	Ask Yield (%)	Duración
PERU 7.35	07/21/25	USD	123.012	1.64	1.51	3.60
PERU 4.125	08/25/27	USD	111.347	2.21	2.12	5.55
PERU 8.75	11/21/33	USD	155.512	3.32	3.25	8.78
PERU 6.55	03/14/37	USD	135.462	3.62	3.55	10.37
PERU 5.625	11/18/2050	USD	131.508	3.85	3.81	16.47
CHILE 2.25	10/30/22	USD	102.544	0.58	0.29	1.38
CHILE 3.125	01/21/26	USD	108.478	1.29	1.18	4.32
CHILE 3.625	10/30/42	USD	104.52	3.35	3.31	15.39
COLOM 11.85	03/09/28	USD	159.561	2.44	2.14	5.17
COLOM 10.375	01/28/33	USD	148.994	4.93	4.72	7.63
COLOM 7.375	09/18/37	USD	130.035	4.75	4.68	10.39
COLOM 6.125	01/18/41	USD	116.551	4.85	4.78	12.82
MEX 4	10/02/23	USD	108.634	0.39	0.16	2.23
MEX5.55	01/45	USD	119.787	4.238	4.199	14.08

### MILA: Curvas de Deuda Soberana



Fuente: Bloomberg

## Lima, 2 de junio de 2021

### Renta Variable

Más subieron	Bolsa	Mon.	Precio	▲%
ISA SA	Colombia	COP	22,670.00	10.53
AGUAS ANDINAS-A	Chile	CLP	166.75	10.07
GRUPO ENERGIA BO	Colombia	COP	2,486.00	5.79
COLBUN SA	Chile	CLP	109.80	5.67
ALFA SAB-A	Mexico	MXN	14.89	5.38

### Por Monto Negociado

	Bolsa	Monto (US\$)
WALMART DE MEXIC	Mexico	42,048,370
AMERICA MOVIL-L	Mexico	40,851,567
GRUPO F BANORT-O	Mexico	36,343,433
CEMEX SAB-CPO	Mexico	30,507,249
AGUAS ANDINAS-A	Chile	25,402,199

### Más bajaron

	Bolsa	Mon.	Precio	▼%
CEMEX SAB-CPO	Mexico	MXN	16.73	-5.16
AES GENER SA	Chile	CLP	104.00	-3.63
ENTEL	Chile	CLP	3,570.00	-3.52
SMU SA	Chile	CLP	99.00	-3.33
PARQUE ARAUCO	Chile	CLP	1,019.90	-3.24

### Por Volumen

	Bolsa	Volumen
ITAU CORPBANCA	Chile	1,100,349,532
BANCO SANTANDER	Chile	408,331,919
BANCO DE CHILE	Chile	239,838,412
ENEL CHILE SA	Chile	145,973,668
ENEL AMERICAS SA	Chile	125,699,986

## MILA

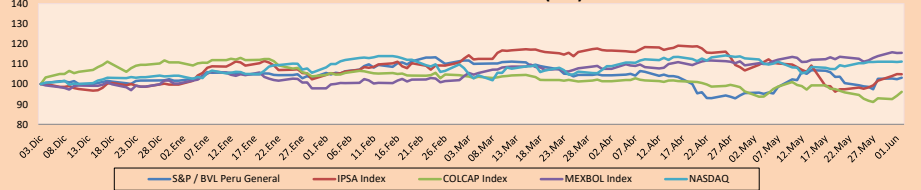
Perú: El Índice General de la BVL finalizó la sesión de hoy con un resultado positivo de +0.69%. El índice mantiene una tendencia positiva acumulada anual de +1.42% en moneda local, mientras que el rendimiento ajustado en dólares asciende a -4.00%. Luego, el S&P / BVL Perú SEL varió en +1.01% mientras que el S&P / BVL LIMA 25 en +1.11%. El spot PEN alcanzó 5 / 3.8226. Titular: Riesgo país de Perú cerró sin variación en 1.42 puntos porcentuales

Chile: El índice IPSA culminó el día con un retorno negativo de -0.05%. Los sectores más perjudicados de la jornada fueron de Servicios de Comunicación (-3.52%) y Bienes Inmobiliarios (-2.48%). Las acciones con el peor desempeño fueron Plaza SA (-3.87%) y Aes Gener SA (-3.63%). Titular: Gobierno confirma que eliminará "exenciones tributarias que no se justifican"

Colombia: El índice COLCAP cerró el día de hoy con un retorno positivo de +2.03%. Los sectores más beneficiados de la jornada fueron Energía (+2.49%) Finanzas (+0.05%). Las acciones con el mejor desempeño fueron ISA SA (+10.53%) y Grupo Energía BO (+5.79%). Titular: Precios de petróleo y café están altos, ¿esto favorecería a Colombia?

México: El índice IPC cerró el día con un retorno positivo de +0.05%. Los sectores más perjudicados de la jornada fueron Productos de Consumo no Básico (-1.76%) y Bienes Inmobiliarios (+0.77%). Las acciones con mejor desempeño fueron Alfa SAB de CV (+5.38%) y Grupo Carso SAB de CV (+3.18%). Titular: Discutir desde ahora quién será gobernador del Banxico solo desestabiliza economía: Esquivel

### MILA: Índices bursátiles (6m)

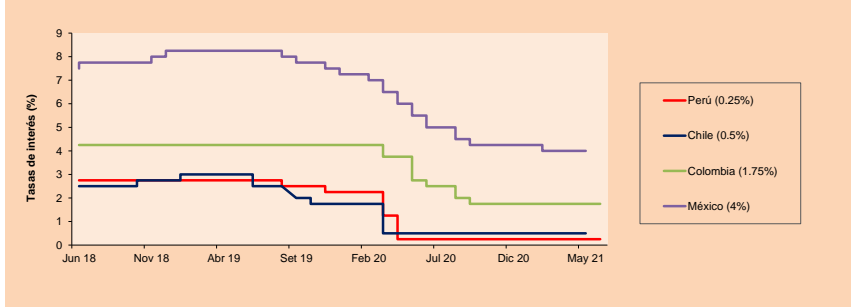


Base: 04/12/20=100  
Fuente: Bloomberg

### ETFs

	Mon.	Cierre	1D	5D	30 D	YTD	Bolsa
▲ iShares MSCI All Peru Capped	USD	33.45	1.12%	6.36%	4.66%	-3.55%	NYSE Arca
▲ iShares MSCI Chile Capped	USD	30.25	0.77%	8.15%	-7.89%	0.13%	Cboe BZX
▲ Global X MSCI Colombia	USD	10.1603	0.80%	5.73%	7.83%	-10.56%	NYSE Arca
▲ iShares MSCI Mexico Capped	USD	48.76	0.18%	2.91%	5.66%	13.42%	NYSE Arca
▲ iShares MSCI Emerging Markets	USD	56.09	0.16%	2.90%	3.91%	8.55%	NYSE Arca
▲ Vanguard FTSE Emerging Markets	USD	55.14	0.24%	3.07%	4.12%	10.04%	NYSE Arca
▲ iShares Core MSCI Emerging Markets	USD	68.14	0.21%	2.93%	4.08%	9.83%	NYSE Arca
▲ iShares JP Morgan Emerging Markets Bonds	USD	65.35	-0.44%	1.18%	3.11%	6.99%	Cboe BZX
▼ Morgan Stanley Emerging Markets Domestic	USD	6.28	-0.63%	0.64%	3.29%	-0.16%	New York

### MILA: Tasas de Referencia de Política Monetaria



Fuente: Bloomberg

Coordinador Laboratorio de Mercado de Capitales: Economista Bruno Bellido  
Apoyo: María Camarena, Alonso García, Adrian Paredes y Jairo Valverde  
email: pulsobursatil@ulima.edu.pe  
facebook: www.facebook.com/pulsobursatil.ull

## MUNDO

Principales índices	Cierre	1 D*	5 D*	1 M*	YTD*	Cap. Burs. (US\$ Mill.)
▲ Dow Jones (EEUU)	34,600.38	0.07%	0.84%	1.43%	13.05%	10,159,948
▲ Standard & Poor's 500 (EEUU)	4,208.12	0.14%	0.48%	0.37%	12.04%	37,169,199
▲ NASDAQ Composite (EEUU)	13,756.33	0.14%	0.73%	-1.00%	6.74%	22,945,516
▲ Stoxx EUROPE 600 (Europa)	451.34	0.28%	1.37%	2.60%	13.11%	10,174,964
▲ DAX (Alemania)	15,602.71	0.23%	0.98%	2.40%	13.73%	1,145,350
▲ FTSE 100 (Reino Unido)	7,108.00	0.39%	1.11%	1.98%	10.02%	1,449,288
▲ CAC 40 (Francia)	6,521.52	0.49%	2.03%	3.39%	17.49%	1,763,170
▼ IBEX 35 (España)	9,180.70	-0.10%	-0.18%	-3.23%	13.71%	504,686
▼ MSCI AC Asia Pacific Index	2,102.27	-0.04%	1.50%	2.26%	5.18%	27,435,708
▼ HANG SENG (Hong Kong)	29,297.62	-0.58%	0.45%	2.89%	7.15%	4,520,281
▼ SHANGHAI SE Comp. (China)	3,597.14	-0.76%	0.11%	4.81%	4.02%	7,002,889
▲ NIKKEI 225 (Japón)	28,946.14	0.46%	1.06%	0.95%	5.99%	3,979,640
▲ S&P / ASX 200 (Australia)	7,217.82	1.05%	1.77%	3.27%	10.20%	1,771,695
▲ KOSPI (Corea del Sur)	3,224.23	0.07%	1.78%	4.08%	13.24%	1,947,648

\*Leyenda: Variación 1D: 1 Día; 5D: 5 Días; 1M: 1 Mes; YTD: Var. % 31/12/20 a la fecha

### Renta Variable

Alemania (Acciones del DAX Index)									
Más subieron Mon.	Precio	▲%	Bolsa	Más bajaron Mon.	Precio	▼%	Bolsa		
DBK GY	EUR	12.452	-0.02	Xetra	1COV GY	EUR	57.48	-1.37	Xetra
ENR GY	EUR	25.55	-3.37	Xetra	FME GY	EUR	65.76	0.61	Xetra
ADS GY	EUR	298.5	0.17	Xetra	DBI GY	EUR	133.5	-0.15	Xetra
DTE GY	EUR	17.246	0.41	Xetra	HEI GY	EUR	76.64	0.76	Xetra

Europa (Acciones del STOXX EUROPE 600)									
Más subieron Mon.	Precio	▲%	Bolsa	Más bajaron Mon.	Precio	▼%	Bolsa		
CFR SE	CHF	114.45	1.69	SIX Swiss Ex	LGLEN LN	GBP	284.4	0.04	Londres
NDA SS	SEK	91.48	0.82	Stockholm	KESKOB FH	EUR	28.61	0.67	Helsinki
SOP FP	EUR	150.1	-0.20	EN Paris	TRYG DC	DKK	145.05	0.48	Copenhagen
NHY NO	NOK	56.3	0.36	Oslo	BLND LN	GBP	524.8	2.34	Londres

## Panorama Mundial:

### Estados Unidos:

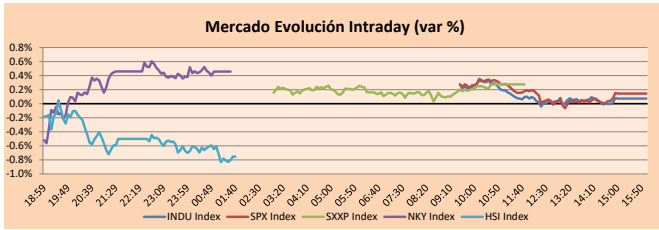
Los principales índices estadounidenses terminaron el día con rendimientos positivos mientras los inversores esperan el lanzamiento de los nuevos datos económicos el día de mañana. La recuperación económica de Estados Unidos se aceleró en las últimas semanas, pese a una larga lista de problemas en la cadena de suministro, dificultades de contratación y aumento de los precios, dijeron funcionarios de la Fed en su última revisión de las condiciones económicas. Por otro lado, Joe Biden propuso aplicar una tasa de 30.6% a personas de hogares ricos para financiar su nuevo plan económico. Así, el S&P 500 cerró al alza impulsado por el sector energético +3.33% y Financiero +0.66% luego de que los precios del petróleo alcanzaran máximos de más de un año. Lo anterior, debido a la decisión de la OPEP y sus aliados de ceñirse al plan para restaurar gradualmente el suministro. En las acciones individuales, AMC Entertainment cerró con rendimientos de +95.22% debido a las compras de inversores minoristas. Del mismo modo acciones como GAMESTOP +13.00% y BLACKBERRY +32% subieron. De este modo, DOW JONES +0.07%; S&P 500 +0.14%; NASDAQ +0.14% terminaron el día al alza.

### Europa:

Los principales índices europeos obtuvieron rendimientos positivos, debido al repunte de las acciones de energía y consumo, y a sólidos datos económicos de Europa y EE.UU. El principal índice de la zona euro, el STOXX 600 cotizó justo por debajo de su máximo histórico de la sesión anterior. Según datos provenientes de Estados Unidos y Europa, la actividad fabril se incrementó en mayo, lo que elevó las acciones mundiales. A su vez, las reservas de petróleo y gas subieron un 0.9%, ya que el precio del crudo extendió ganancias después de que la OPEP y sus aliados mantuvieron el plan de traer de vuelta el suministro a los mercados en junio y julio. En Reino Unido, los datos publicados de la actividad manufacturera ayudaron a impulsar al índice británico. En las acciones bursátiles, Reuters destaca a Volvo +3.46%, ya que su directorio propuso que las ganancias de la venta de UD Trucks se reparta a los accionistas. También el fabricante de televisores Bang & Olufsen +9.56%, después de ofrecer un pronóstico optimista de beneficios para el año. De esta manera, el STOXX 600 +0.28%, CAC 40 +0.49%, FTSE 100 +0.39%, DAX +0.23% cerraron con rendimientos positivos.

### Asia:

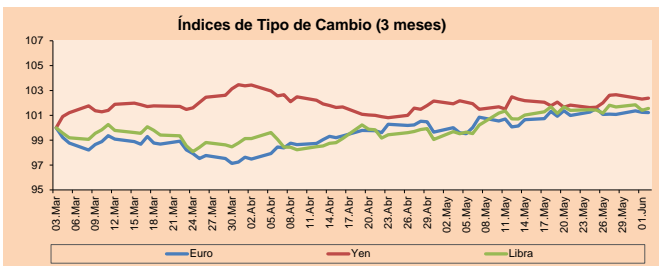
Los principales índices del continente asiático terminaron la jornada con rendimientos mixtos debido a que los inversionistas chinos presentan inquietudes sobre la presión inflacionaria americana y la subida del crudo. El mercado chino cerró a la baja debido a que los inversionistas siguen con la preocupación de la data sobre los pagos en Estados Unidos; así como, la presión inflacionaria. A pesar de que la recuperación económica de la zona es ya evidente la publicación de los reportes de desempleo americanos para mayo serán publicados el jueves y temen que esto presione a la FED a tomar una posición más severa con la política monetaria. Esta presión también afectó al mercado de Hong Kong el cual también cerró a la baja. Mientras tanto, en Japón el mercado cerró al alza impulsado por ganancias dentro de los sectores Inmobiliario, Transporte Público y Papelería. El mercado surcoreano cierra casi plano debido a un aumento del índice de precios del consumidor para mayo de 2.6% el cual supera el crecimiento de abril de 2.3%. Por último, el mercado australiano cierra al alza luego de la publicación de la data sobre el PIB y que indica un crecimiento del 1.8% trimestral y un 1.1% anual. Así, NIKKEI +0.46%; HANG SENG -0.58%; SHANGHAI COMPOSITE -0.76%; S&P/ASX 200 +1.05%; KOSPI +0.07% cerraron la sesión mixtos



Fuente: Bloomberg

Monedas	Precio	1 D*	5 D*	1 M*	YTD*
▼ Euro	1,2211	-0.02%	0.16%	1.22%	-0.04%
▲ Yen	109,5600	0.07%	0.38%	0.45%	6.11%
▲ Libra Esterlina	1,4171	0.15%	0.37%	1.87%	3.66%
▲ Yuan	6,3811	0.00%	-0.15%	-1.45%	-2.24%
▼ Dólar de Hong Kong	7,7586	-0.01%	-0.05%	-0.10%	0.07%
▼ Real Brasileño	5,0764	-1.46%	-4.44%	-6.73%	-2.35%
▲ Peso Argentino	94,7741	0.04%	0.31%	1.17%	12.63%

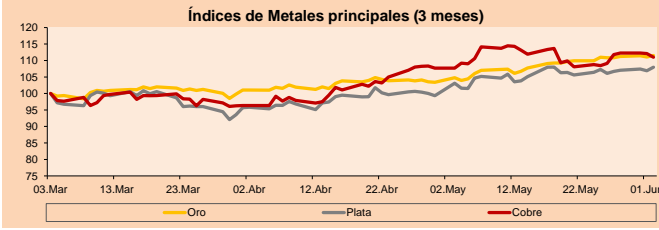
\*Leyenda: Variación 1D: 1 Día; 5D: 5 Días; 1M: 1 Mes; YTD: Var. % 31/12/20 a la fecha



Base: 03/03/21=100  
Fuente: Bloomberg

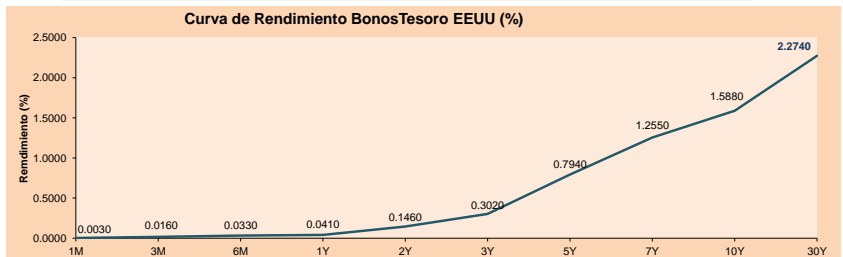
Commodities	Precio	1 D*	5 D*	1 M*	YTD*
▲ Oro (US\$ Oz. T) (LME)	1,908.38	0.42%	0.62%	6.44%	0.53%
▲ Plata (US\$ Oz. T) (LME)	28.17	1.00%	1.77%	4.71%	6.70%
▼ Cobre (US\$ TM) (LME)	10,130.65	-1.01%	1.70%	3.07%	30.73%
▲ Zinc (US\$ TM) (LME)	3,061.00	0.53%	3.79%	5.07%	12.15%
▲ Petróleo WTI (US\$ Barril) (NYM)	68.83	1.64%	3.96%	6.86%	41.86%
▲ Estiércol #11 (US\$ TM) (LME)	32,935.00	0.34%	6.16%	3.96%	60.31%
▲ Plomo (US\$ TM) (LME)	2,234.74	0.68%	2.83%	4.57%	13.11%
▲ Azúcar #11 (US\$ Libra) (NYB-ICE)	17.68	-0.06%	5.36%	5.68%	24.59%
▼ Cacao (US\$ TM) (NYB-ICE)	2,466.00	-0.04%	0.28%	2.96%	-1.60%
▲ Café Arábica (US\$ TM) (NYB-ICE)	161.15	0.06%	3.50%	14.90%	22.22%

\*Leyenda: Variación 1D: 1 Día; 5D: 5 Días; 1M: 1 Mes; YTD: Var. % 31/12/20 a la fecha



Base: 03/03/21=100  
Fuente: Bloomberg

ETFs	Mon.	Cierre	1D	5D	30 D	YTD	Bolsa
SPDR S&P 500 ETF TRUST	USD	420.33	0.16%	0.30%	0.51%	12.42%	NYSE Arca
ISHARES MSCI EMERGING MARKET	USD	56.09	0.16%	2.90%	3.91%	8.55%	NYSE Arca
ISHARES IBOXX HIGH YLD CORP	USD	87.26	0.13%	0.01%	0.09%	-0.05%	NYSE Arca
FINANCIAL SELECT SECTOR SPDR	USD	38.28	0.16%	2.11%	5.05%	29.85%	NYSE Arca
VANECK GOLD MINERS	USD	39.54	0.13%	0.20%	10.82%	9.77%	NYSE Arca
ISHARES RUSSELL 2000 ETF	USD	228.33	0.12%	2.23%	1.04%	16.46%	NYSE Arca
SPDR GOLD SHARES	USD	178.77	0.49%	0.64%	6.53%	0.23%	NYSE Arca
ISHARES 20+ YEAR TREASURY BO	USD	138.53	0.23%	-0.50%	0.01%	-12.17%	NASDAQ GM
INVESCO QQQ TRUST SERIES 1	USD	333.47	0.20%	-0.20%	-0.81%	6.29%	NASDAQ GM
ISHARES NASDAQ BIOTECHNOLOGY	USD	151.08	0.12%	0.33%	-2.31%	-0.27%	NASDAQ GM
ENERGY SELECT SECTOR SPDR	USD	55.23	1.86%	6.07%	8.83%	45.73%	NYSE Arca
PROSHARES ULTRA VIX ST FUTUR	USD	35.98	-3.31%	-5.61%	-18.04%	-66.22%	Cboe BZX
UNITED STATES OIL FUND LP	USD	46.9	1.23%	3.76%	6.64%	42.08%	NYSE Arca
ISHARES MSCI BRAZIL ETF	USD	41.23	2.23%	9.33%	15.49%	11.22%	NYSE Arca
SPDR S&P OIL & GAS EXP & PR	USD	96.35	1.60%	9.90%	16.17%	64.70%	NYSE Arca
UTILITIES SELECT SECTOR SPDR	USD	65.1	0.53%	-0.23%	-2.41%	3.83%	NYSE Arca
ISHARES US REAL ESTATE ETF	USD	102.99	1.20%	3.16%	4.00%	20.25%	NYSE Arca
SPDR S&P BIOTECH ETF	USD	127.24	0.62%	0.22%	-5.74%	-9.62%	NYSE Arca
ISHARES IBOXX INVESTMENT GRA	USD	131.68	0.16%	-0.24%	0.36%	-4.67%	NYSE Arca
ISHARES JP MORGAN USD EMERGI	USD	111.82	0.15%	-0.02%	1.07%	-3.53%	NASDAQ GM
REAL ESTATE SELECT SECT SPDR	USD	44.61	1.39%	3.70%	4.87%	22.02%	NYSE Arca
ISHARES CHINA LARGE-CAP ETF	USD	47.26	-0.40%	1.79%	2.67%	1.79%	NYSE Arca
CONSUMER STAPLES SPDR	USD	70.83	0.37%	-0.38%	0.97%	5.01%	NYSE Arca
VANECK JR. GOLD MINERS	USD	55.18	0.53%	1.85%	11.38%	1.73%	NYSE Arca
SPDR BBG BARC HIGH YIELD BND	USD	108.93	0.11%	-0.03%	0.11%	-0.01%	NYSE Arca
VANGUARD REAL ESTATE ETF	USD	102.87	1.17%	3.38%	4.02%	21.12%	NYSE Arca
GRAYSCALE BITCOIN TRUST BTC	USD	31.1	5.28%	-2.96%	-34.15%	-2.81%	OTC US



Fuente: Bloomberg

# LIMA

## Acciones

	Valor	Moneda	Precio	1D*	5D*	30D*	YTD*	Frecuencia	Volumen (US\$)	Beta	Dividend Yield (%)	Price Earning	Capitalización Bursátil (M US\$)	Sector Económico*	Participación Índice
▼	ALICORC1 PE**	S/.	6.41	-0.06%	0.72%	1.83%	-7.47%	100.00%	1,513,957	0.88	3.90	12.09	1,430.29	Industrial	3.53%
	ATACOCB1 PE**	S/.	0.11	0.00%	-0.90%	-13.39%	-20.29%	60.00%	5,180	1.17	0.00	-	27.19	Mineras	1.02%
▼	BACKUS11 PE**	S/.	17.80	-1.11%	1.71%	-10.10%	-11.66%	100.00%	16,436	0.72	1.97	8.59	7,489.44	Industriales	0.82%
▲	BAP PE**	US\$	141.30	2.24%	8.86%	18.24%	-12.02%	100.00%	5,993,381	1.32	0.00	-	13,336.22	Diversas	5.82%
▲	BVN PE**	US\$	11.53	1.32%	2.95%	17.77%	-3.92%	100.00%	389,252	1.15	0.00	-	3,172.61	Mineras	5.88%
▲	CASAGRC1 PE**	S/.	4.79	8.37%	-6.08%	-14.46%	0.84%	85.00%	65,858	1.14	15.61	3.53	105.55	Agrario	1.31%
-	BBVAC1 PE**	S/.	2.02	0.00%	3.59%	-2.42%	-6.91%	85.00%	40,542	1.01	2.24	28.84	3,450.25	Bancos y Financieras	2.85%
▲	CORAREI1 PE**	S/.	1.04	0.97%	-0.95%	-4.59%	16.85%	100.00%	65,369	1.34	19.56	3.33	387.19	Industriales	1.72%
▲	CPACASC1 PE**	S/.	5.80	0.87%	10.06%	6.42%	9.43%	100.00%	78,821	0.78	3.97	41.43	696.66	Industriales	2.38%
-	CVERDEC1 PE**	US\$	19.50	0.00%	8.94%	-16.95%	-6.79%	100.00%	501,412	1.51	2.93	11.17	6,826.09	Mineras	5.25%
▲	ENGPEPC1 PE**	S/.	2.07	0.98%	-1.43%	0.98%	3.50%	100.00%	71,587	0.71	9.54	12.65	1,537.23	Servicios Públicos	1.44%
▼	ENDISPC1**	S/.	4.63	-2.94%	2.89%	-6.46%	-14.26%	80.00%	93,203	0.77	3.69	10.42	773.44	Servicios Públicos	0.98%
▲	FERREYC1 PE**	S/.	1.70	2.41%	-2.30%	-5.56%	-2.30%	100.00%	580,636	1.03	10.71	11.31	433.91	Diversas	4.90%
▲	AENZAC1 PE**	S/.	1.30	10.17%	15.04%	4.00%	-25.29%	100.00%	77,912	0.81	0.00	-	296.52	Diversas	4.05%
▲	IFS PE**	US\$	28.78	5.23%	9.06%	12.38%	-6.98%	95.00%	175,201	1.21	2.68	16.58	3,322.58	Diversas	7.22%
-	INRETC1 PE**	US\$	38.00	0.00%	2.70%	6.44%	-3.06%	100.00%	1,610,226	1.00	1.79	79.60	3,906.68	Diversas	5.28%
▼	LUSURC1 PE**	S/.	11.48	-0.17%	-0.17%	-8.16%	-54.98%	65.00%	24,716	0.86	7.49	12.44	1,462.41	Servicios Públicos	1.81%
▼	MINSURI1 PE**	S/.	2.71	-11.15%	-4.58%	-1.45%	46.49%	95.00%	18,144	0.98	12.33	5.39	2,043.88	Mineras	3.09%
▼	PML PE**	US\$	0.12	-5.51%	0.00%	-7.69%	13.21%	80.00%	38,684	1.42	0.00	-	31.73	Mineras	2.12%
▲	RELAPAC1 PE**	S/.	0.11	2.70%	1.79%	-2.56%	65.22%	95.00%	14,749	1.12	0.00	3.03	248.10	Industriales	2.12%
▲	SCCO PE**	US\$	71.48	-0.13%	5.76%	2.58%	8.47%	100.00%	452,642	1.04	3.08	24.84	55,259.28	Mineras	2.14%
-	SIDERC1 PE**	S/.	0.94	0.00%	-3.09%	-4.08%	10.59%	100.00%	156,485	1.01	23.88	7.53	218.34	Industriales	1.43%
▼	TV PE**	US\$	0.21	-1.41%	7.69%	24.26%	42.86%	100.00%	93,008	1.29	0.00	-	207.71	Mineras	2.93%
▲	UNACEMC1 PE**	S/.	1.43	1.42%	0.00%	-4.67%	-7.74%	100.00%	144,533	1.02	1.82	31.33	680.15	Industriales	3.00%
▲	VOLCABC1 PE**	S/.	0.65	1.56%	-1.52%	-9.72%	25.00%	100.00%	531,603	1.58	0.00	-	693.19	Mineras	5.90%
-	NEXAPEC1 PE**	S/.	3.30	0.00%	5.10%	3.12%	16.61%	85.00%	28,804	1.14	0.00	25.80	1,140.77	Mineras	1.56%

Cantidad de Acciones: 26  
 Fuente: Bloomberg, Económica  
 \* Bloomberg Industry Classification System  
 \*\* Se utiliza el PER de la bolsa y moneda de origen del instrumento  
 \*Leyenda: Variación 1D: 1 Día; 5D: 5 Días, 1M: 1 Mes; YTD: Var.% 31/12/20 a la fecha

### Índices Sectoriales

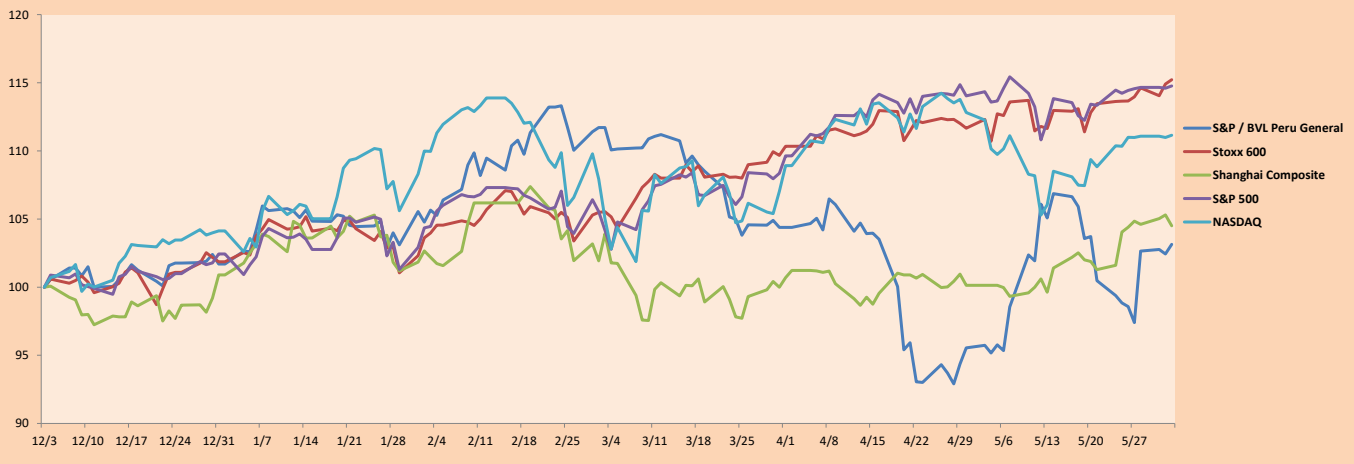
	Cierre	1D*	5D*	30D*	YTD*	Beta	
▼	S&P/BVLMining	444.08	-0.52%	4.20%	5.79%	13.88%	1.09
▼	S&P/BVLConsumer	1,066.04	-0.11%	3.16%	0.16%	-2.07%	0.75
▲	S&P/BVLIndustrials	188.94	2.60%	3.64%	0.06%	-0.85%	0.83
▲	S&P/BVLFinancials	970.29	1.56%	7.79%	16.87%	-6.15%	1.06
▲	S&P/BVLConstruction	202.82	2.66%	6.25%	2.55%	-3.01%	0.79
▼	S&P/BVLPublicSvcs	542.47	-1.56%	-1.41%	-0.40%	-11.66%	0.46
▼	S&P/BVLElectricUtil	529.59	-1.56%	-1.41%	-0.40%	-11.66%	0.46

\*Leyenda: Variación 1D: 1 Día; 5D: 5 Días, 1M: 1 Mes; YTD: Var.% 31/12/20 a la fecha

### Correlación Rend. Índice Minero vs Índice de Metales de Londres (3 meses)



### Índices (6 meses)



Base: 03/12/20=100  
 Fuente: Bloomberg

Coordinador Laboratorio de Mercado de Capitales: Economista Bruno Bellido  
 Apoyo: María Camarena, Alonso García, Adrian Paredes y Jairo Valverde  
 email: pulsobursatil@ulima.edu.pe  
 facebook: www.facebook.com/pulsobursatil.ul

## RATING SOBERANO

### CLASIFICACIONES DE RIESGO

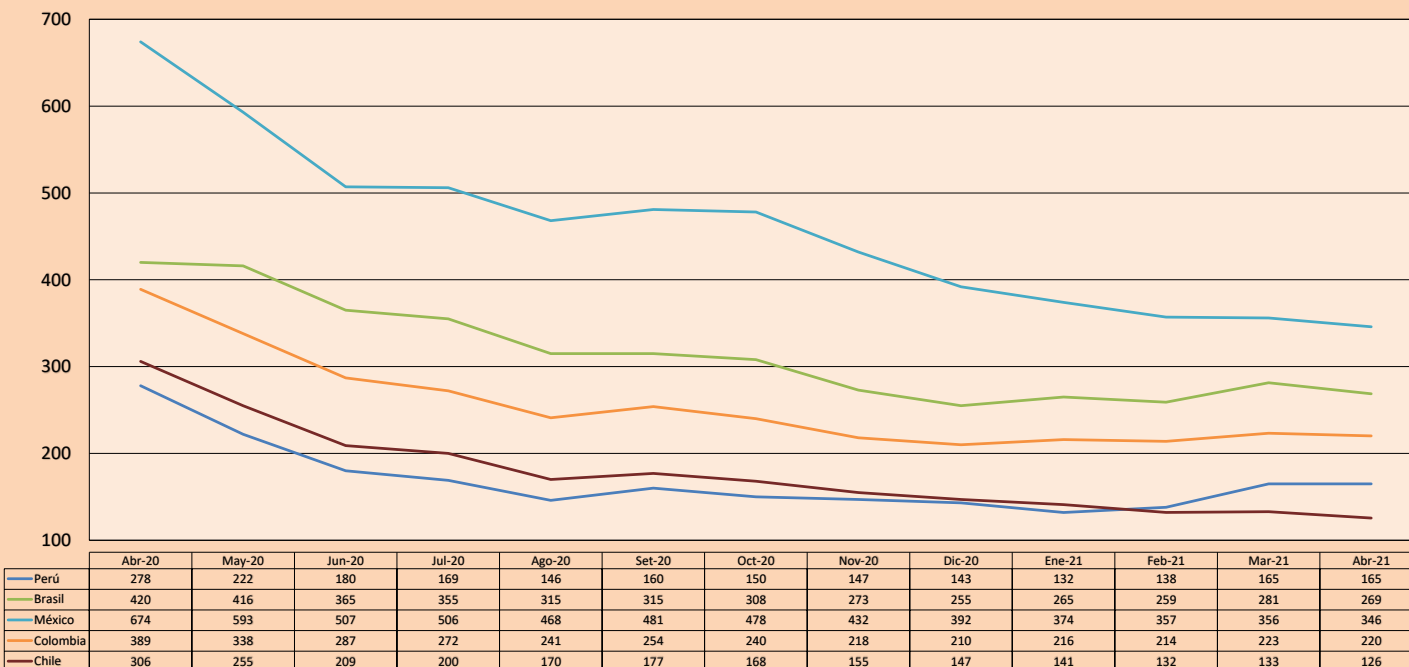
Moody's	S&P	Fitch	Prime
Aaa	AAA	AAA	34
Aa1	AA+	AA+	Alto Grado
Aa2	AA	AA	
Aa3	AA-	AA-	
A1	A+	A+	Grado Alto Medio
A2	A	A	
A3	A-	A-	
Baa1	BBB+	BBB+	Grado Bajo Medio
Baa2	BBB	BBB	
Baa3	BBB-	BBB-	
Ba1	BB+	BB+	Sin Grado de Inversión Especulativo
Ba2	BB	BB	
Ba3	BB-	BB-	
B1	B+	B+	Altamente Especulativo
B2	B	B	
B3	B-	B-	
Caa1	CCC+	CCC	Riesgo Sustancial Extremadamente Especulativo
Caa2	CCC		
Caa3	CCC-		
Ca	CC	DDD	Poca esperanzas de Pago
C	C		
	D		
		DD	Impago
		D	

Fuente: Bloomberg

Rating Crédito Latinoamérica			
Clasificadora de riesgo			
Pais	Moody's	Fitch	S&P
Perú	A3	BBB+	BBB+
México	Baa1	BBB-	BBB
Venezuela	C	WD	SD
Brazil	Ba2	BB-	BB-
Colombia	Baa2	BBB-	BB+
Chile	A1	A-	A
Argentina	Ca	WD	CCC+
Panamá	Baa2	BBB-	BBB

Fuente: Bloomberg

### Riesgo País Latinoamérica (pbs)



Fuente: BCRP

Coordinador Laboratorio de Mercado de Capitales: Economista Bruno Bellido  
Apoyo: María Camarena, Alonso García, Adrián Paredes y Jairo Valverde  
email: pulsobursatil@ulima.edu.pe  
facebook: www.facebook.com/pulsobursatil.ul