

PULSO BURSÁTIL

FACULTAD DE CIENCIAS EMPRESARIALES Y ECONÓMICAS
CARRERA DE ECONOMÍA
LABORATORIO DE MERCADO DE CAPITALES



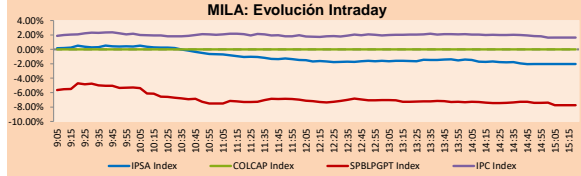
MILA

Lima, 7 de junio de 2021

Principales índices	Cierre	1 D	5 D	1 M	YTD	Cap. Burs. (US\$ bill)
▼ IPISA (Chile)	4,131.38	-2.24%	-5.17%	-10.55%	-1.10%	117.61
▼ IGPA (Chile)	20,855.34	-2.00%	-4.82%	-10.47%	-0.72%	141.18
▼ COLSC (Colombia)	983.52	-0.13%	1.12%	1.90%	-7.13%	4.67
▼ COLCAP (Colombia)	1,245.44	-1.02%	3.22%	-2.85%	-13.38%	76.62
▼ S&P/BVL (Perú)*	20,497.95	-7.74%	-2.58%	1.59%	-1.56%	96.90
▼ S&P/BVL SEL (Perú)	535.50	-7.82%	-3.11%	-0.35%	-2.89%	87.63
▼ S&P/BVL LIMA 25	25,491.19	-10.14%	-5.30%	-4.17%	1.16%	96.09
▲ IPC (México)	51,427.64	1.87%	1.06%	4.42%	16.70%	316.25
▲ S&P MILA 40	492.32	-2.86%	-0.96%	-6.75%	-7.91%	236.05

* Cap. Bursátil del cierre anterior

*Leyenda: Variación 1D: 1 Día; 5D: 5 Días; 1M: 1 Mes; YTD: Var.% 31/12/20 a la fecha

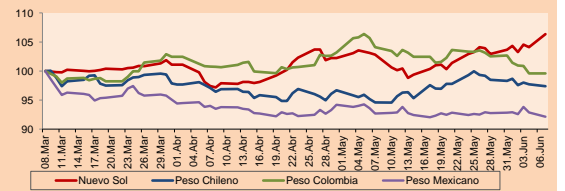


Fuente: Bloomberg

Monedas	Precio	1D*	5D*	30 D*	YTD*
▲ Sol (PEN)	3,937.4	2.47%	2.61%	3.40%	8.83%
▼ Peso Chileno (CLP)	715.560	-0.31%	-0.92%	2.97%	0.53%
- Peso Colombiano (COP)	3,599.98	0.00%	-3.02%	-4.35%	4.96%
▼ Peso Mexicano (MXN)	19,805	-0.77%	-0.74%	-0.56%	-0.55%

*Leyenda: Variación 1D: 1 Día; 5D: 5 Días; 1M: 1 Mes; YTD: Var.% 31/12/20 a la fecha

MILA: Índices de Tipo de Cambio (3 meses)

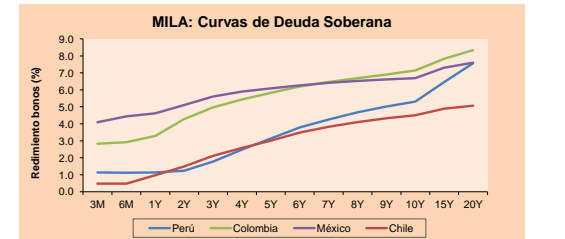


Base: 08/03/21=100

Fuente: Bloomberg

Renta Fija

Instrumento	Moneda	Precio	Bid Yield (%)	Ask Yield (%)	Duración
PERU 7.35 07/21/25	USD	122.193	1.79	1.89	3.58
PERU 4.125 08/25/27	USD	110.602	2.33	2.24	5.52
PERU 8.75 11/21/33	USD	153.809	3.44	3.38	8.73
PERU 6.55 03/14/37	USD	133.991	3.72	3.66	10.32
PERU 5.625 11/18/2050	USD	129.677	3.94	3.89	16.33
CHILE 2.25 10/30/22	USD	102.554	0.58	0.23	1.37
CHILE 3.125 01/20/26	USD	108.402	1.30	1.19	4.31
CHILE 3.625 10/31/42	USD	104.193	3.38	3.32	15.35
COLOM 11.85 03/09/28	USD	159.781	2.41	2.10	5.16
COLOM 10.375 01/28/33	USD	149.519	4.88	4.67	7.62
COLOM 7.375 09/18/37	USD	131.201	4.66	4.59	10.41
COLOM 6.125 01/18/41	USD	117.891	4.75	4.68	12.05
MEX 4 10/02/23	USD	108.572	0.40	0.16	2.22
MEX5.55 01/45	USD	119.55	4.256	4.208	14.05



Fuente: Bloomberg

Renta Variable

Más subieron	Bolsa	Mon.	Precio	▲%
GRUPO TELEV-CPO	Mexico	MXN	58.75	7.15
GRUPO F BANORT-O	Mexico	MXN	138.99	5.43
KIMBERLY-CLA M-A	Mexico	MXN	37.38	4.50
AMERICA MOVIL-L	Mexico	MXN	15.99	4.17
GRUPO FIN INB-O	Mexico	MXN	21.15	4.03

Por Monto Negociado	Bolsa	Monto (US\$)
GRUPO MEXICO-B	Mexico	70,953,951
GRUPO F BANORT-O	Mexico	51,613,633
WALMART DE MEXIC	Mexico	46,727,397
AMERICA MOVIL-L	Mexico	31,022,706
CEMEX SAB-CPO	Mexico	30,528,917

Más bajaron	Bolsa	Mon.	Precio	▼%
VOLCAN CIA MIN-B	Peru	PEN	0.62	-16.22
FERREYCORP SAA	Peru	PEN	1.50	-15.25
ALICORP-C	Peru	PEN	5.79	-15.10
CREDCORP LTD	Peru	USD	134.00	-10.61
INRETAIL PERU CO	Peru	USD	34.89	-7.67

Por Volumen	Bolsa	Volumen
ITAU CORPBANCA	Chile	1,100,349,532
BANCO SANTANDER	Chile	408,331,919
BANCO DE CHILE	Chile	239,838,412
ENEL CHILE SA	Chile	145,973,668
ENEL AMERICAS SA	Chile	125,699,986

MILA

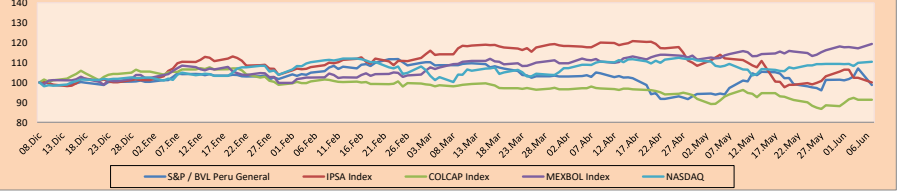
Perú: El Índice General de la BVL finalizó la sesión de hoy con un resultado negativo de -7.74%. El índice mantiene una tendencia negativa acumulada anual de -1.56% en moneda local, mientras que el rendimiento ajustado en dólares desciende a -9.54%. Luego, el S&P / BVL Perú SEL varió en -6.24% mientras que el S&P / BVL LIMA 25 en +10.14%. El spot PEN alcanzó S / 3.9367. Titular: Dólar sube hasta un máximo histórico de 5/3,94 en la apertura tras segunda vuelta electoral.

Chile: El índice IPISA culminó el día con un retorno negativo de -2.24%. Los sectores más perjudicados de la jornada fueron Productos de Consumo no básico (-4.30%) y Bienes Inmobiliarios (-4.15%). Las acciones con el peor desempeño fueron Parque Arauco (-4.72%) y Ripley Corporación (-4.30%). Titular: Minereros chilenos en huelga indefinida.

Colombia: El índice COLCAP cerró el día de hoy con un retorno negativo de -1.02%. Los sectores menos beneficiados en la jornada fueron Productos de primera necesidad (-0.50%) y material (-0.41%). Las acciones con el peor desempeño fueron Empresa de energía de Bogotá (-2.97%) E Sociedades Bolívar SA (-2.67%). Titular: El banco Central de Colombia a subir tasas en julio.

México: El índice IPC cerró el día con un rendimiento positivo de +1.87%. Los sectores más beneficiados en la jornada fueron Productos de consumo no básico (+5.01%) y Servicios de la comunicación (+4.67%). Las acciones con el mejor desempeño fueron Grupo Televisa SA (+7.15%) y Aísea SAB de CV (+7.03%). Titular: Partido gobernante de AMLO ve caer apoyo en Ciudad de México.

MILA: Índices bursátiles (6m)



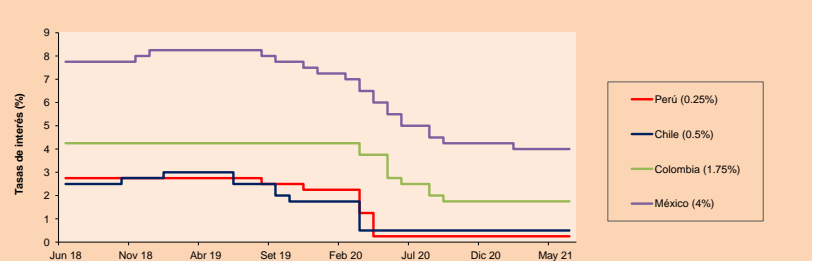
Base: 09/12/20=100

Fuente: Bloomberg

ETFs

	Mon.	Cierre	1D	5D	30 D	YTD	Bolsa
▼ iShares MSCI All Peru Capped	USD	31.78	-8.47%	-3.43%	-3.90%	-8.36%	NYSE Arca
▼ iShares MSCI Chile Capped	USD	29.01	-0.99%	-1.36%	-12.83%	-3.97%	Cboe BZX
▲ Global X MSCI Colombia	USD	10.38	0.58%	5.39%	5.39%	-8.63%	NYSE Arca
▲ iShares MSCI Mexico Capped	USD	49.94	3.05%	3.80%	6.14%	16.17%	NYSE Arca
▲ iShares MSCI Emerging Markets	USD	55.71	-0.50%	1.53%	1.87%	7.82%	NYSE Arca
▲ Vanquard FTSE Emerging Markets	USD	54.79	-0.40%	1.69%	2.41%	9.34%	NYSE Arca
▼ iShares Core MSCI Emerging Markets	USD	67.74	-0.44%	1.64%	2.05%	9.19%	NYSE Arca
▼ iShares JP Morgan Emerging Markets Bonds	USD	65.11	-0.40%	0.48%	1.67%	6.60%	Cboe BZX
▼ Morgan Stanley Emerging Markets Domestic	USD	6.26	-0.63%	-0.48%	1.95%	-0.48%	New York

MILA: Tasas de Referencia de Política Monetaria



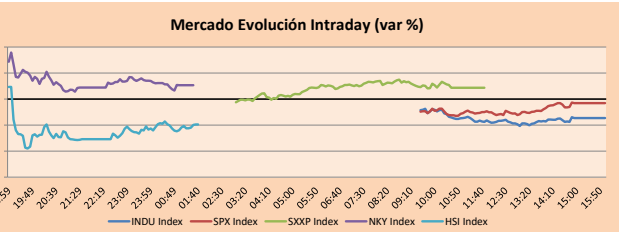
Fuente: Bloomberg

Coordinador Laboratorio de Mercado de Capitales: Economista Bruno Bellido
Apoyo: María Camarena, Alonso García, Adrian Paredes y Jairo Valverde
email: pulsobursatil@ulima.edu.pe
facebook: www.facebook.com/pulsobursatil

MUNDO

Principales índices	Cierre	1 D*	5 D*	1 M*	YTD*	Cap. Burs. (US\$ Mil.)
▼ Dow Jones (EEUU)	34,630.24	-0.36%	0.29%	-0.42%	13.15%	10,217,931
▼ Standard & Poor's 500 (EEUU)	4,226.52	-0.06%	0.53%	-0.14%	12.53%	37,326,116
▲ NASDAQ Composite (EEUU)	13,881.72	0.49%	0.97%	0.94%	7.71%	23,163,388
▲ Stoxx EUROPE 600 (Europa)	453.56	0.22%	1.52%	1.94%	13.67%	10,246,366
▼ DAX (Alemania)	15,677.15	-0.10%	1.66%	1.80%	14.28%	1,154,490
▲ FTSE 100 (Reino Unido)	7,077.22	0.12%	0.78%	-0.74%	9.55%	1,441,184
▲ CAC 40 (Francia)	6,543.56	0.43%	1.50%	2.48%	17.87%	1,773,518
▲ IBEX 35 (España)	9,163.60	0.83%	0.16%	1.15%	13.50%	504,618
▲ MSCI AC Asia Pacific Index	2,102.23	0.03%	0.57%	1.30%	5.16%	27,380,327
▼ HANG SENG (Hong Kong)	28,787.28	-0.45%	-1.25%	0.15%	5.22%	4,504,572
▲ SHANGHAI SE Comp. (China)	3,589.54	0.21%	-0.44%	4.33%	2.70%	6,989,774
▲ NIKKEI 225 (Japón)	29,019.24	0.27%	0.55%	-1.34%	5.54%	4,025,664
▼ S&P / ASX 200 (Australia)	7,281.89	-0.18%	1.68%	3.06%	10.79%	1,788,605
▼ KOSPI (Corea del Sur)	3,252.12	0.37%	1.50%	1.63%	13.08%	1,960,787

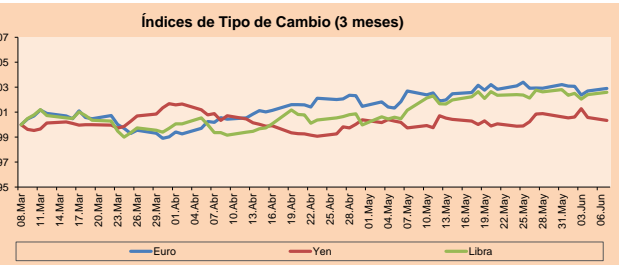
*Leyenda: Variación 1D: 1 Día; 5D: 5 Días; 1M: 1 Mes; YTD: Var. % 31/12/20 a la fecha



Fuente: Bloomberg

Monedas	Precio	1 D*	5 D*	1 M*	YTD*
▲ Euro	1,219.0	0.19%	-0.30%	0.20%	-0.21%
▼ Yen	109,250.0	-0.25%	-0.30%	0.60%	5.81%
▲ Libra Esterlina	1,418.3	0.18%	-0.20%	1.42%	3.75%
▲ Yuan	6,397.4	0.03%	0.43%	-0.56%	-1.99%
▲ Dólar de Hong Kong	7,799.2	0.03%	-0.02%	-0.09%	0.08%
▼ Real Brasileño	5,045.9	-0.07%	-3.31%	-3.66%	-2.94%
▲ Peso Argentino	94,973.4	0.12%	0.31%	1.21%	12.67%

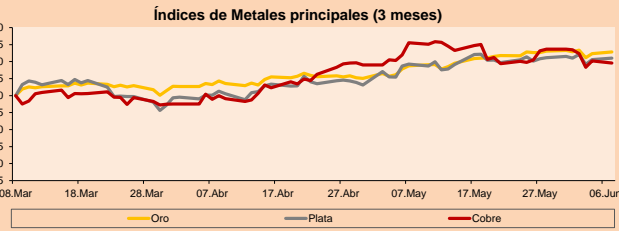
*Leyenda: Variación 1D: 1 Día; 5D: 5 Días; 1M: 1 Mes; YTD: Var. % 31/12/20 a la fecha



Base: 08/03/21=100
Fuente: Bloomberg

Commodities	Precio	1 D*	5 D*	1 M*	YTD*
▲ Oro (US\$ Oz. T) (LME)	1,899.21	0.40%	-0.40%	3.71%	0.04%
▲ Plata (US\$ Oz. T) (LME)	27.89	0.35%	-0.49%	1.60%	5.63%
▲ Cobre (US\$ TM) (LME)	9,881.25	-0.59%	-3.58%	-5.17%	27.52%
▲ Zinc (US\$ TM) (LME)	2,977.50	-0.41%	-2.17%	-0.81%	9.09%
▲ Petróleo WTI (US\$ Barril) (NYM)	69.23	-0.56%	4.39%	6.70%	42.68%
▲ Estaña (US\$ TM) (LME)	31,790.00	-3.42%	-3.67%	-2.81%	54.74%
▲ Plomo (US\$ TM) (LME)	2,144.46	0.71%	-2.36%	-3.41%	8.54%
▲ Azúcar #11 (US\$ Libra) (NYB-ICE)	17.38	-1.86%	0.12%	-0.63%	22.48%
▲ Cacao (US\$ TM) (NYB-ICE)	2,404.00	-1.96%	-2.12%	-3.45%	-4.07%
▼ Café Arábica (US\$ TM) (NYB-ICE)	162.20	-0.89%	-1.28%	4.78%	21.68%

*Leyenda: Variación 1D: 1 Día; 5D: 5 Días; 1M: 1 Mes; YTD: Var. % 31/12/20 a la fecha



Base: 08/03/21=100
Fuente: Bloomberg

Renta Variable

Alemania (Acciones del DAX Index)									
Más subidor	Mon.	Precio	▲ %	Bolsa	Más bajaron	Mon.	Precio	▼ %	Bolsa
DBK GY	EUR	12,372	-0.02	Xetra	1COV GY	EUR	57.98	-0.31	Xetra
ENR GY	EUR	25.1	-1.14	Xetra	FME GY	EUR	67.9	0.38	Xetra
ADS GY	EUR	297	0.13	Xetra	DB1 GY	EUR	134.55	-0.22	Xetra
DTE GY	EUR	17,442	0.93	Xetra	HEI GY	EUR	75.8	-0.03	Xetra

Europa (Acciones del STOXX EUROPE 600)									
Más subidor	Mon.	Precio	▲ %	Bolsa	Más bajaron	Mon.	Precio	▼ %	Bolsa
CPR SE	CHF	115.3	1.59	SIX Swiss Ex	LGLEN LN	Gbp	282.8	1.33	Londres
NDA SS	SEK	91.79	-0.39	Stockholm	KESKOB FH	EUR	29.44	0.38	Helsinki
SOP FP	EUR	150	-0.53	EN Paris	TRYG DC	DKK	146.1	-0.27	Cooperhaen
NHY NO	NOK	53.94	-2.35	Oslo	BLND LN	Gbp	519	0.97	Londres

Panorama Mundial:

Estados Unidos:

Los principales índices estadounidenses terminaron la sesión de hoy con resultados mixtos, debido a que los inversionistas todavía siguen digiriendo la data publicada el viernes pasado y están menos convencidos de que se mantenga la tasa de interés de referencia. A su vez este sentimiento se ve reforzado por el incremento de los impuestos a las corporaciones. En el caso del S&P 500 cerró en terreno negativo, pero casi plano con ganancias en los sectores de Bienes Inmobiliarios +0.92% y Servicios de Comunicación +0.47%, pero contrarrestados fuertemente por Acciones No Clasificadas (GICS) -7.99% y Materiales -1.23%. En el caso del DOW JONES también cerró a la baja después de una fuerte caída en el sector de Materiales -1.61% y el único sector que cerró con ganancias fue Tecnologías de Información +0.46%. El NASDAQ por su propia composición inclinada más hacia las acciones tecnológicas cerró al alza con una subida de 0.49%. Por último, dentro de las acciones individuales destacan en el lado positivo Biogen Inc. +38.34% y Eli Lilly & Co. +10.15% y en el lado negativo Organon -7.99% y United Rentals Inc. -4.83%. De esta forma DOW JONES -0.36%, NASDAQ +0.49% y S&P 500 -0.08% terminaron con rendimientos mixtos.

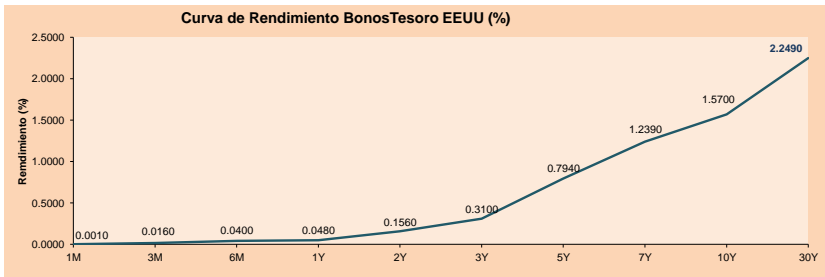
Europa:

Los principales índices europeos terminaron la sesión con rendimientos positivos, debido a las ganancias de los fabricantes de automóviles. Las acciones europeas se mantuvieron cercanas a sus valores de máximos históricos, superando en parte la caída de las acciones vinculadas a las materias primas provocadas por los datos de exportación de China. Se así como el índice STOXX 600 subió ligeramente y con ellos, los inversores contemplan la reunión del Banco Central Europeo al final de la semana. Se espera que el BCE mantenga su postura política moderada. En el mercado de commodities, las mineras cayeron 1.6%, debido a que el precio del cobre disminuyó luego del lento crecimiento de las exportaciones chinas. A su vez, las existencias de petróleo y gas cayeron 0.3% después que los precios retrocedieran, fruto de las conversaciones entre los países de la OPEP. En Alemania, los datos mostraron que los pedidos industriales cayeron debido a la baja demanda interna, perjudicando al índice. En las acciones bursátiles, Unicredit +3.47% luego que Jefferies subiera las acciones a "comprar" desde "mantener". De manera similar, Edenred +3.56% después que Deutsche Bank subiera las acciones a "comprar". De esta forma, FTSE 100 +0.12%; DAX -0.10%; CAC 40 +0.43% y STOXX 600 +0.22% cerraron la jornada con retornos positivos.

Asia:

Los principales índices asiáticos terminaron la sesión con rendimientos mixtos luego de los datos de desempleo de Estados Unidos del fin de semana. Así, las acciones de Hong Kong cayeron arrastradas por las acciones de las empresas financieras y de tecnología en medio de datos comerciales mixtos en China. Las importaciones chinas crecieron a su ritmo más rápido en 10 años en mayo debido al incremento del precio de las materias primas. Contrariamente, las exportaciones se vieron afectadas por las interrupciones producto del rebote de casos de COVID-19 en los principales puertos. En Japón los índices cerraron al alza en medio de una fuerte toma de ganancias mientras los inversores se mantienen expectantes a las lecturas de inflación de Estados Unidos esta semana. Del mismo modo, el KOSPI cerró al alza luego de la publicación de datos económicos que señalan un crecimiento de las exportaciones en 45,6% en mayo. Finalmente, el índice australiano terminó operaciones levemente a la baja debido a que el Banco Nacional Australiano y los principales operadores de casinos cayeron por preocupaciones sobre las investigaciones regulatorias. De esta forma, NIKKEI +0.27%; HANG SENG -0.45%; CSI 300 -0.09%; SHANGHAI COMPOSITE +0.21%; KOSPI +0.37% y S&P/ASX 200 -0.18%.

ETFs	Mon.	Cierre	1D	5D	30 D	YTD	Bolsa
SPDR S&P 500 ETF TRUST	USD	422.19	-0.10%	0.51%	0.02%	12.92%	NYSE Arca
ISHARES MSCI EMERGING MARKET	USD	55.71	-0.50%	1.53%	1.87%	7.82%	NYSE Arca
ISHARES IBOX HIGH YLD CORP	USD	87.3	0.03%	0.14%	-0.03%	0.00%	NYSE Arca
FINANCIAL SELECT SECTOR SPDR	USD	38.22	-0.65%	0.61%	1.16%	29.65%	NYSE Arca
VANECK GOLD MINERS	USD	38.65	-0.08%	-1.95%	3.29%	7.30%	NYSE Arca
ISHARES RUSSELL 2000 ETF	USD	230.45	1.34%	2.20%	2.24%	17.54%	NYSE Arca
SPDR GOLD SHARES	USD	177.87	0.40%	-0.29%	3.89%	-0.27%	NYSE Arca
ISHARES 20+ YEAR TREASURY BO	USD	139.47	-0.31%	0.74%	0.17%	-11.55%	NASDAQ GM
INVESCO QQQ TRUST SERIES 1	USD	336.6	0.30%	0.80%	0.72%	7.29%	NASDAQ GM
ISHARES NASDAQ BIOTECHNOLOGY	USD	158.28	3.44%	4.17%	5.72%	4.45%	NASDAQ GM
ENERGY SELECT SECTOR SPDR	USD	55.51	-0.43%	6.32%	3.51%	46.46%	NYSE Arca
PROSHARES ULTRA VIX ST FUTUR	USD	33.07	-3.13%	-8.55%	-18.55%	-68.95%	Cboe BZX
UNITED STATES OIL FUND LP	USD	47.27	0.02%	4.07%	6.39%	43.20%	NYSE Arca
ISHARES MSCI BRAZIL ETF	USD	41.85	0.43%	7.56%	10.10%	12.89%	NYSE Arca
SPDR S&P OIL & GAS EXP & PR	USD	97.35	0.96%	9.30%	12.35%	66.41%	NYSE Arca
UTILITIES SELECT SECTOR SPDR	USD	65.51	0.18%	0.54%	-0.80%	4.48%	NYSE Arca
ISHARES US REAL ESTATE ETF	USD	103.81	0.98%	3.61%	5.29%	21.20%	NYSE Arca
SPDR S&P BIOTECH ETF	USD	132.61	4.62%	3.52%	3.81%	-5.80%	NYSE Arca
ISHARES IBOX INVESTMENT GRA	USD	131.98	-0.08%	0.20%	0.17%	-4.45%	NYSE Arca
ISHARES JP MORGAN USD EMERGI	USD	111.76	-0.22%	-0.09%	0.14%	-3.58%	NASDAQ GM
REAL ESTATE SELECT SECT SPDR	USD	44.98	0.94%	3.98%	6.16%	23.03%	NYSE Arca
ISHARES CHINA LARGE-CAP ETF	USD	46.3	-1.07%	0.13%	0.54%	-0.28%	NYSE Arca
CONSUMER STAPLES SPDR	USD	71.4	-0.17%	0.83%	1.08%	5.86%	NYSE Arca
VANECK JR GOLD MINERS	USD	53.61	-0.13%	-2.01%	4.16%	-1.16%	NYSE Arca
SPDR BBG BARC HIGH YIELD BND	USD	109.07	0.07%	0.15%	0.05%	0.12%	NYSE Arca
VANGUARD REAL ESTATE ETF	USD	103.75	1.18%	3.87%	5.39%	22.16%	NYSE Arca
GRAYSCALE BITCOIN TRUST BTC	USD	29,5665	-4.32%	-2.16%	-36.93%	-1.60%	OTC US



Fuente: Bloomberg

Coordinador Laboratorio de Mercado de Capitales: Economista Bruno Bellido
Apoyo: María Camarena, Alonso García, Adrian Paredes y Jairo Valverde
email: pulsoBursatil@ulima.edu.pe
facebook: www.facebook.com/pulsoBursatil.uy

LIMA

Acciones

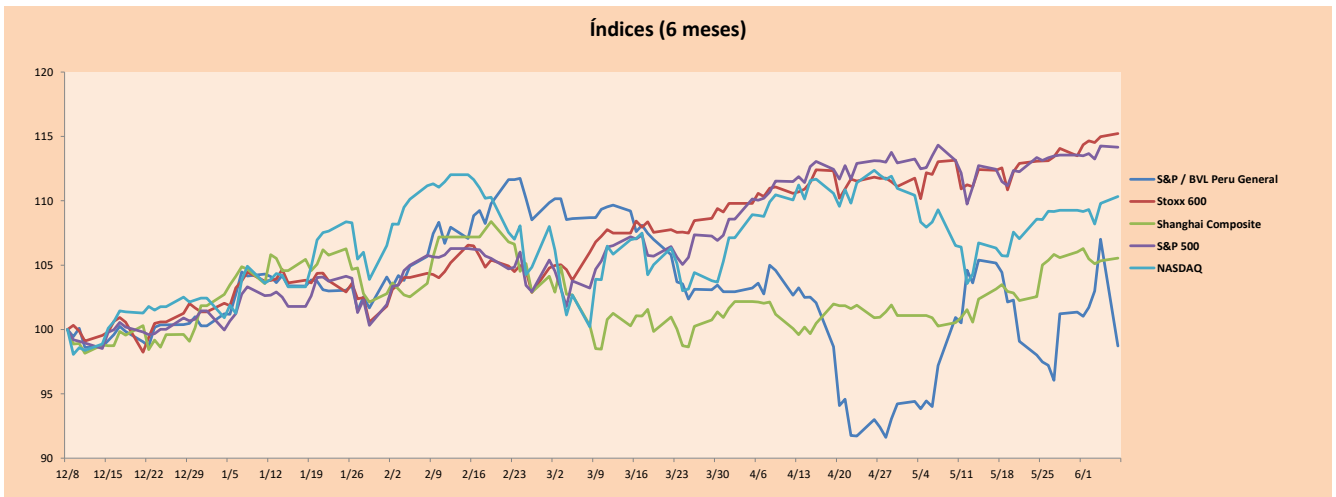
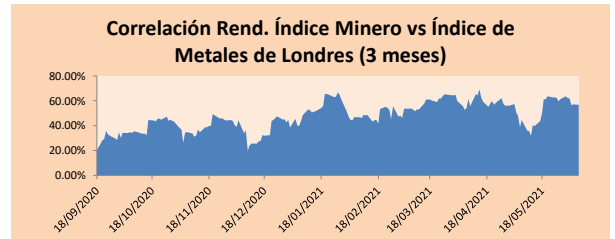
Valor	Moneda	Precio	1D*	5D*	30D*	YTD*	Frecuencia	Volumen (US\$)	Beta	Dividend Yield (%)	Price Earning	Capitalización Bursátil (M US\$)	Sector Económico*	Participación Índice
ALICORC1 PE**	S/.	5.79	-0.13%	1.12%	1.90%	-7.13%	100.00%	687,664	1.04	4.32	10.92	1,255.28	Industrial	3.53%
ATACOCB1 PE**	S/.	0.11	-8.33%	1.85%	-12.70%	-20.29%	65.00%	5,901	1.20	0.00	-	26.40	Mineras	1.02%
BACKUSH1 PE**	S/.	18.01	-6.68%	1.18%	-9.95%	-10.62%	100.00%	50,219	0.72	1.95	8.69	7,301.45	Industriales	0.82%
BAP PE**	US\$	134.00	-10.61%	-2.90%	10.38%	-16.56%	100.00%	5,963,512	1.32	0.00	-	12,647.23	Diversas	5.82%
BVN PE**	US\$	11.31	-7.45%	-2.33%	9.70%	-5.75%	100.00%	750,417	1.10	0.00	-	3,112.08	Mineras	5.88%
CASAGRC1 PE**	S/.	4.19	-15.01%	-22.41%	-28.38%	-11.79%	85.00%	9,715	1.24	17.85	3.09	89.64	Agrario	1.31%
BBVAC1 PE**	S/.	1.85	-11.90%	-11.90%	-9.76%	-14.75%	85.00%	1,986,840	1.09	2.44	26.41	3,067.75	Bancos y Financieras	2.85%
CORAREH1 PE**	S/.	0.93	-15.45%	-21.85%	-17.70%	4.49%	100.00%	117,000	1.39	21.87	2.98	370.81	Industriales	1.72%
CPACASC1 PE**	S/.	5.63	-6.32%	-1.23%	2.55%	6.23%	100.00%	1,314,030	0.80	4.09	40.21	658.05	Industriales	2.38%
CVERDEC1 PE**	US\$	18.23	-15.01%	-8.85%	-22.75%	-12.86%	100.00%	1,348,349	1.54	3.13	10.44	6,381.52	Mineras	5.25%
ENGEPEC1 PE**	S/.	2.05	-4.65%	0.00%	-7.66%	2.50%	100.00%	106,321	0.70	9.63	12.53	1,477.99	Servicios Públicos	1.44%
ENDISPC1**	S/.	4.20	-9.68%	-11.95%	-16.00%	-22.22%	85.00%	66,981	0.75	4.07	9.45	681.15	Servicios Públicos	0.98%
FERREYCI PE**	S/.	1.50	-15.25%	-13.79%	-21.47%	-13.79%	100.00%	282,589	1.15	12.14	6.63	371.70	Diversas	4.90%
AENZAC1 PE**	S/.	1.25	-9.42%	6.84%	1.63%	-28.16%	100.00%	140,426	0.88	0.00	-	276.81	Diversas	4.05%
IFS PE**	US\$	27.26	-10.33%	-1.94%	9.13%	-11.89%	95.00%	279,631	1.21	2.82	16.17	3,147.10	Diversas	7.22%
INRETC1 PE**	US\$	34.89	-7.67%	-6.96%	-0.60%	-10.99%	100.00%	118,495	1.00	1.95	75.24	3,586.95	Diversas	5.28%
LUSURC1 PE**	S/.	11.99	-0.08%	4.26%	-2.52%	-52.98%	70.00%	48,912	0.77	7.17	12.99	1,482.84	Servicios Públicos	1.81%
MINSURI1 PE**	S/.	2.60	-13.33%	-16.93%	-13.62%	40.54%	95.00%	345,631	0.95	12.85	5.03	1,903.75	Mineras	3.09%
PML PE**	US\$	0.10	-20.00%	-18.11%	-22.39%	-1.89%	80.00%	54,404	1.39	0.00	-	27.50	Mineras	2.12%
RELAPAC1 PE**	S/.	0.11	-13.60%	-6.09%	-6.09%	56.52%	100.00%	19,263	1.21	0.00	2.79	228.19	Industriales	2.12%
SCCO PE**	US\$	68.20	-4.23%	-2.43%	-11.39%	3.49%	100.00%	557,564	0.94	3.23	23.70	52,723.60	Mineras	2.14%
SIDERC1 PE**	S/.	0.88	-12.00%	-12.00%	-13.73%	3.53%	100.00%	86,955	0.98	25.51	4.40	198.45	Industriales	1.43%
TV PE**	US\$	0.19	-7.62%	-6.73%	-8.49%	31.97%	100.00%	173,655	1.27	0.00	-	191.88	Mineras	2.93%
UNACEMC1 PE**	S/.	1.31	-15.48%	-10.88%	-12.67%	-15.48%	100.00%	382,426	1.18	1.98	10.34	604.90	Industriales	3.00%
VOLCABC1 PE**	S/.	0.62	-16.22%	-8.82%	-12.68%	19.23%	100.00%	535,768	1.63	0.00	-	641.91	Mineras	5.90%
NEXAPEC1 PE**	S/.	3.10	-13.89%	-6.06%	-11.43%	9.54%	90.00%	7,969	1.15	0.00	23.54	1,041.04	Mineras	1.56%

Cantidad de Acciones: 26 Subieron 0
 Fuente: Bloomberg, Económica Bajaron 25
 * Bloomberg Industry Classification System Mantuvieron 1
 ** Se utiliza el PER de la bolsa y moneda de origen del instrumento
 *Leyenda: Variación 1D: 1 Día; 5D: 5 Días, 1M: 1 Mes; YTD: Var.% 31/12/20 a la fecha

Índices Sectoriales

	Cierre	1D*	5D*	30D*	YTD*	Beta
S&P/BVLMining	437.35	-4.47%	-0.96%	-3.72%	12.16%	0.96
S&P/BVLConsumer	999.72	-9.25%	-6.72%	-5.39%	-8.17%	0.83
S&P/BVLIndustrials	176.05	-11.30%	-6.58%	-8.44%	-7.61%	0.96
S&P/BVLFinancials	946.01	-8.18%	-0.49%	12.88%	-8.50%	1.07
S&P/BVLConstruction	192.98	-9.67%	-3.56%	-2.46%	-7.72%	0.88
S&P/BVLPublicSvcs	538.80	-3.23%	-2.22%	-4.95%	-12.26%	0.45
S&P/BVLElectricUtil	526.01	-3.23%	-2.22%	-4.94%	-12.26%	0.45

*Leyenda: Variación 1D: 1 Día; 5D: 5 Días, 1M: 1 Mes; YTD: Var.% 31/12/20 a la fecha



Base: 08/12/20=100
Fuente: Bloomberg

Coordinador Laboratorio de Mercado de Capitales: Economista Bruno Bellido
 Apoyo: Maria Camarena, Alonso García, Adrian Paredes y Jairo Valverde
 email: pulsobursatil@ulima.edu.pe
 facebook: www.facebook.com/pulsobursatil.ul

El contenido del presente documento es únicamente informativo. Los datos y opiniones expresados no deben ser interpretados como recomendaciones para la toma de decisiones futuras. Bajo ninguna circunstancia, el Laboratorio de Mercado de Capitales de la Universidad de Lima se hará responsable por el uso de lo expresado en este documento.

RATING SOBERANO

CLASIFICACIONES DE RIESGO

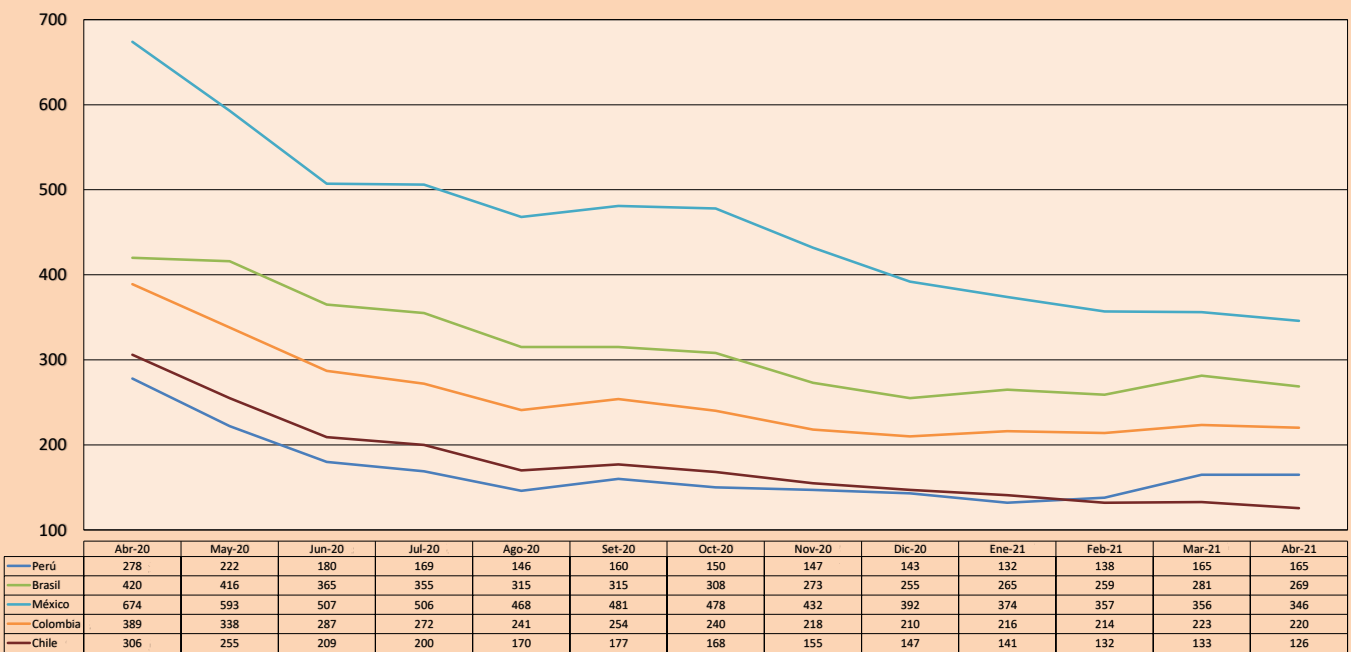
Moody's	S&P	Fitch	Prime	981
Aaa	AAA	AAA	Prime	
Aa1	AA+	AA+	Alto Grado	
Aa2	AA	AA		
Aa3	AA-	AA-		
A1	A+	A+	Grado Alto Medio	
A2	A	A		
A3	A-	A-		
Baa1	BBB+	BBB+	Grado Bajo Medio	
Baa2	BBB	BBB		
Baa3	BBB-	BBB-		
Ba1	BB+	BB+	Sin Grado de Inversión Especulativo	
Ba2	BB	BB		
Ba3	BB-	BB-		
B1	B+	B+	Altamente Especulativo	
B2	B	B		
B3	B-	B-		
Caa1	CCC+	CCC	Riesgo Sustancial Extremadamente Especulativo	
Caa2	CCC			
Caa3	CCC-			
Ca	CC	Poca esperanzas de Pago		
C	C			
	D			
		DDD	Impago	
		DD		
		D		

Fuente: Bloomberg

Rating Crédito Latinoamérica			
Clasificadora de riesgo			
País	Moody's	Fitch	S&P
Perú	A3	BBB+	BBB+
México	Baa1	BBB-	BBB
Venezuela	C	WD	SD
Brazil	Ba2	BB-	BB-
Colombia	Baa2	BBB-	BB+
Chile	A1	A-	A
Argentina	Ca	WD	CCC+
Panamá	Baa2	BBB-	BBB

Fuente: Bloomberg

Riesgo País Latinoamérica (pbs)



Fuente: BCRP

Coordinador Laboratorio de Mercado de Capitales: Economista Bruno Bellido
Apoyo: María Camarena, Alonso García, Adrian Paredes y Jairo Valverde
email: pulsobursatil@ulima.edu.pe
facebook: www.facebook.com/pulsobursatil.ul