

PULSO BURSÁTIL

FACULTAD DE CIENCIAS EMPRESARIALES Y ECONÓMICAS
CARRERA DE ECONOMÍA
LABORATORIO DE MERCADO DE CAPITALES



MILA

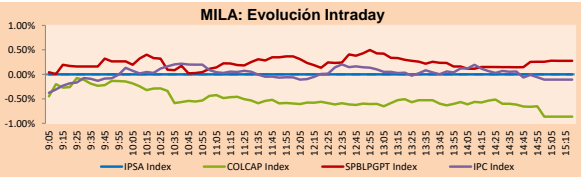
Lima, 21 de junio de 2021

Principales índices

	Cierre	1 D	5 D	1 M	YTD	Cap. Burs. (US\$ bill)
▼ IPSA (Chile)	4,294.39	-0.83%	-0.38%	5.25%	2.81%	117.19
▼ IGPA (Chile)	21,562.97	-0.82%	-0.45%	4.71%	2.64%	139.54
▼ COLCAP (Colombia)	966.75	-0.15%	-1.44%	-0.92%	-8.71%	4.43
▲ COLCAP (Colombia)	1,246.44	-0.86%	-1.20%	0.19%	-13.31%	74.13
▲ S&P/BVL (Perú)*	18,627.74	0.28%	-5.00%	-9.45%	-10.54%	86.43
▲ S&P/BVL SEL (Perú)	495.24	1.60%	-4.17%	-8.76%	-10.19%	77.35
▲ S&P/BVL LIMA 25	23,958.69	0.64%	-4.17%	-9.93%	-4.92%	85.65
▲ IPC (México)	50,315.69	-0.01%	-1.40%	1.08%	14.18%	299.89
▼ S&P MILA 40	470.79	-0.05%	-5.18%	-3.26%	-11.94%	225.46

* Cap. Bursátil del cierre anterior

* Leyenda: Variación 1D: 1 Día; 5D: 5 Días; 1M: 1 Mes; YTD: Var.% 31/12/20 a la fecha



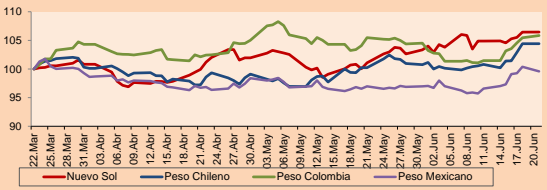
Fuente: Bloomberg

Monedas

	Precio	1D*	5D*	30 D*	YTD*
▲ Sol (PEN)	3,952.9	0.02%	1.48%	5.32%	9.26%
- Peso Chileno (CLP)	748,420	0.00%	4.20%	4.17%	5.15%
▲ Peso Colombiano (COP)	3,759.14	0.37%	4.32%	0.35%	9.60%
▼ Peso Mexicano (MXN)	20,491	-0.81%	2.64%	2.69%	2.90%

* Leyenda: Variación 1D: 1 Día; 5D: 5 Días; 1M: 1 Mes; YTD: Var.% 31/12/20 a la fecha

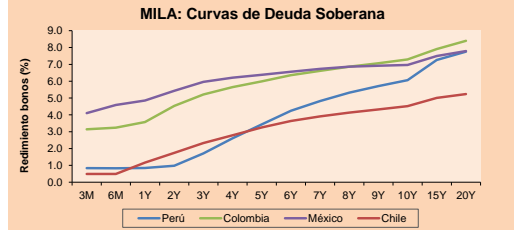
MILA: Índices de Tipo de Cambio (3 meses)



Base: 22/03/21=100
Fuente: Bloomberg

Renta Fija

Instrumento	Moneda	Precio	Bid Yield (%)	Ask Yield (%)	Duración
PERU 7.35 07/21/25	USD	122,909	1.59	1.47	3.55
PERU 4.125 08/25/27	USD	111,614	2.15	2.06	5.49
PERU 8.75 11/21/33	USD	156,403	3.25	3.17	8.71
PERU 6.55 03/14/37	USD	136,824	3.52	3.45	10.32
PERU 5.625 11/18/2050	USD	134,852	3.69	3.66	16.52
CHILE 2.25 10/30/22	USD	102,465	0.57	0.27	1.34
CHILE 3.125 01/21/26	USD	108,192	1.33	1.22	4.27
CHILE 3.625 10/30/42	USD	105,432	3.29	3.25	15.31
COLOM 11.85 03/09/28	USD	157,742	2.61	2.31	5.10
COLOM 10.375 01/28/33	USD	149,344	4.89	4.68	7.56
COLOM 7.375 08/18/37	USD	130,698	4.69	4.63	10.34
MEX 6.125 01/18/41	USD	117,926	4.74	4.68	12.00
MEX 4.100/2/23	USD	108,421	0.40	0.17	2.19
MEX5.55 01/45	USD	121,429	4.144	4.097	14.08



Fuente: Bloomberg

Renta Variable

Más subieron	Bolsa	Mon.	Precio	▲%
VOLCAN CIA MIN-B	Peru	PEN	0.49	4.26
GRUPO TELEV-CPO	Mexico	MXN	58.50	3.61
ECOPETROL	Colombia	COP	2,460.00	2.63
CEMEX SAB-CPO	Mexico	MXN	15.93	2.51
INRETAIL PERU CO	Peru	USD	35.02	2.10

Por Monto Negociado	Bolsa	Monto (US\$)
GRUPO MEXICO-B	Mexico	44,456,342
GRUPO F BANORT-O	Mexico	27,340,331
WALMART DE MEXIC	Mexico	19,654,022
AMERICA MOVIL-L	Mexico	15,397,312
CEMEX SAB-CPO	Mexico	10,621,062

Más bajaron

Bolsa	Mon.	Precio	▼%	
BECLE SAB DE CV	Mexico	MXN	51.68	-2.84
ISA SA	Colombia	COP	22,400.00	-2.69
SURAMERICANA	Colombia	COP	20,000.00	-2.63
BUENAVENTURA-ADI	Peru	USD	9.13	-2.56
GRUPO ENERGIA BO	Colombia	COP	2,382.00	-2.34

Por Volumen	Bolsa	Volumen
ITAU CORPBANCA	Chile	1,100,349,532
BANCO SANTANDER	Chile	408,331,919
BANCO DE CHILE	Chile	239,838,412
ENEL CHILE SA	Chile	145,973,668
ENEL AMERICAS SA	Chile	125,699,986

MILA

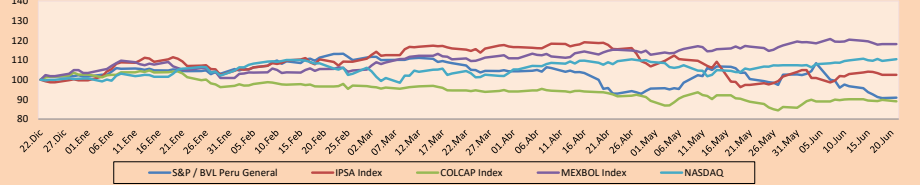
Perú: El Índice General de la BVL finalizó la sesión de hoy con un resultado positivo de +0.28%. El índice mantiene una tendencia positiva acumulada anual de -10.64% en moneda local, mientras que el rendimiento ajustado en dólares asciende a -18.12%. Luego, el S&P / BVL Perú SEL varió en +1.85% mientras que el S&P / BVL LIMA 25 en -0.64%. El spot PEN alcanzó 5 / 3.9530. Titular: Banco Central del Perú mantiene su proyección de crecimiento en medio de incertidumbre sobre el nuevo Gobierno.

Chile: la Bolsa Chilena cerró sin cambios debido a feriado nacional.

Colombia: El índice COLCAP cerró el día de hoy con un retorno negativo de -0.86%. Los sectores más perjudicados del día fueron Servicios públicos (-2.35%) y Materiales (-1.34%). Las acciones con el peor desempeño fueron Interconexión Eléctrica (-2.63%) y Grupo de inversiones Suramerica (-2.63%). Titular: Colombia reducirá la jornada laboral a 42 horas semanales tras aprobación en el Congreso.

México: El índice IPC cerró el día con un retorno negativo de +0.01%. Los sectores menos beneficiados en la jornada fueron Finanzas (-1.16%) y Materiales (-0.06%). Las acciones con el peor desempeño fueron Becle SAB de CV (-2.84%) y Regional SAB de CV (-2.50%). Titular: Pemex registra la mayor caída de envíos de crudo en dos décadas.

MILA: Índices bursátiles (6m)

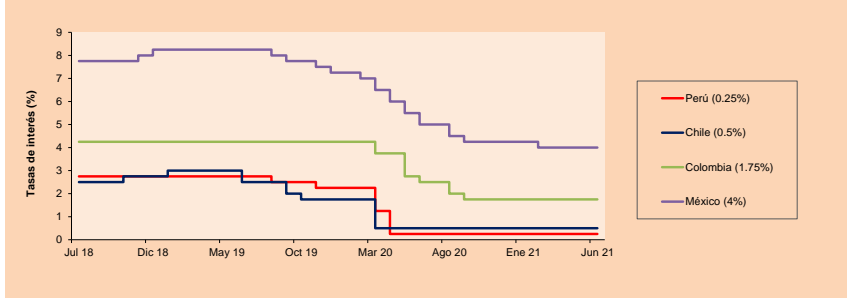


Base: 23/12/20=100
Fuente: Bloomberg

ETFs

	Mon.	Cierre	1D	5D	30 D	YTD	Bolsa
▼ iShares MSCI All Peru Capped	USD	27.98	-1.48%	-6.89%	-14.12%	-19.32%	NYSE Arca
▲ iShares MSCI Chile Capped	USD	28.23	0.11%	-5.62%	-0.53%	-6.55%	Cboe BZX
▲ Global X MSCI Colombia	USD	9.91	0.81%	-3.51%	0.99%	-12.76%	NYSE Arca
▲ iShares MSCI Mexico Capped	USD	47.16	0.73%	-3.70%	-1.30%	9.70%	NYSE Arca
▲ iShares MSCI Emerging Markets	USD	54.46	0.42%	-1.77%	2.48%	5.40%	NYSE Arca
▼ Vanguard FTSE Emerging Markets	USD	53.64	-0.04%	-2.26%	3.02%	7.04%	NYSE Arca
▲ iShares Core MSCI Emerging Markets	USD	66.17	0.53%	-1.71%	2.62%	6.66%	NYSE Arca
▲ iShares JP Morgan Emerging Markets Bonds	USD	63.89	0.42%	-1.63%	0.98%	4.60%	Cboe BZX
▼ Morgan Stanley Emerging Markets Domestic	USD	6.14	-0.32%	-1.76%	0.66%	-2.38%	New York

MILA: Tasas de Referencia de Política Monetaria



Fuente: Bloomberg

Coordinador Laboratorio de Mercado de Capitales: Economista Bruno Bellido

Apoyo: María Camarena, Alonso García, Adrian Paredes y Jairo Valverde

email: pulsobursatil@ulima.edu.pe

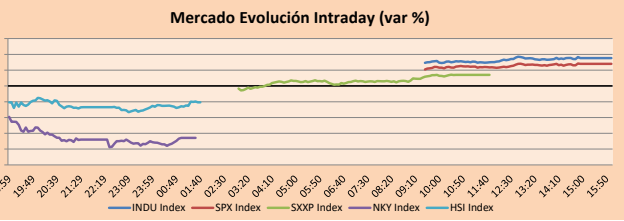
facebook: www.facebook.com/pulsobursatil

El contenido del presente documento es únicamente informativo. Los datos y opiniones expresados no deben ser interpretados como recomendaciones para la toma de decisiones futuras. Bajo ninguna circunstancia, el Laboratorio de Mercado de Capitales de la Universidad de Lima se hará responsable por el uso de lo expresado en este documento.

MUNDO

Principales índices	Cierre	1 D*	5 D*	1 M*	YTD*	Cap. Burs. (US\$ Mil.)
▲ Dow Jones (EEUU)	33,876.97	1.76%	-1.50%	-0.97%	10.69%	10,108,760
▲ Standard & Poor's 500 (EEUU)	4,224.79	1.40%	-0.71%	1.66%	12.48%	36,823,340
▲ NASDAQ Composite (EEUU)	14,141.48	0.79%	-0.23%	4.98%	9.72%	23,468,331
▲ Stoxx EUROPE 600 (Europa)	455.23	0.70%	-0.67%	2.43%	14.08%	10,630,578
▲ DAX (Alemania)	15,603.24	1.00%	-0.45%	1.07%	13.74%	1,175,233
▲ FTSE 100 (Reino Unido)	7,062.29	0.64%	-1.18%	0.63%	9.31%	1,466,218
▲ CAC 40 (Francia)	6,602.54	0.51%	-0.21%	3.39%	18.93%	1,834,485
▲ IBEX 35 (España)	9,051.70	0.23%	-2.47%	-1.65%	12.11%	508,382
▼ MSCI AC Asia Pacific Index	204.35	-1.50%	-2.65%	0.12%	2.21%	26,776,735
▼ HANG SENG (Hong Kong)	28,489.00	-1.08%	-1.22%	0.11%	4.62%	4,392,714
▲ SHANGHAI SE Comp. (China)	3,529.18	0.12%	-1.69%	1.22%	1.62%	6,818,374
▼ NIKKEI 225 (Japón)	28,010.93	-3.29%	-3.95%	-1.08%	2.07%	3,838,237
▼ S&P / ASX 200 (Australia)	7,235.31	-1.81%	-1.05%	2.92%	9.84%	1,741,191
▼ KOSPI (Corea del Sur)	3,240.79	-0.83%	-0.35%	2.67%	12.78%	1,920,178

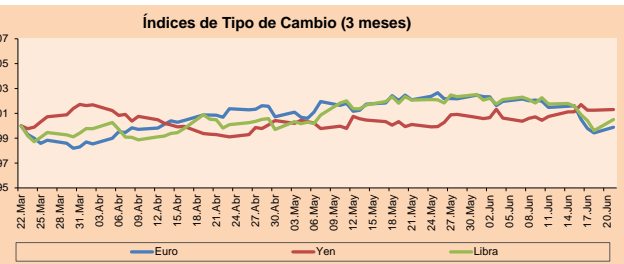
*Leyenda: Variación 1D: 1 Día; 5D: 5 Días; 1M: 1 Mes; YTD: Var. % 31/12/20 a la fecha



Fuente: Bloomberg

Monedas	Precio	1 D*	5 D*	1 M*	YTD*
▲ Euro	1,191.9	0.46%	-1.66%	-2.16%	-2.43%
▲ Yen	110,270.0	0.05%	0.18%	1.20%	6.80%
▲ Libra Esterlina	1,934.3	0.90%	-1.26%	-1.53%	1.93%
▲ Yuan	6,466.9	0.21%	1.07%	0.51%	-0.92%
▲ Dólar de Hong Kong	7,765.0	0.03%	0.04%	0.01%	0.15%
▼ Real Brasileño	5,015.2	-1.48%	-0.92%	-6.55%	-3.53%
- Peso Argentino	95,375.4	0.00%	0.13%	1.17%	13.35%

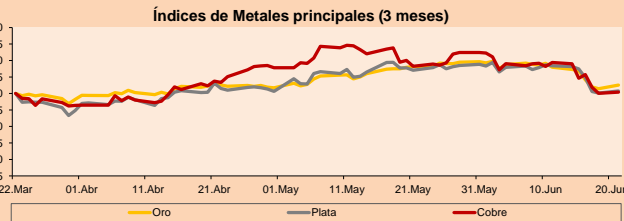
*Leyenda: Variación 1D: 1 Día; 5D: 5 Días; 1M: 1 Mes; YTD: Var. % 31/12/20 a la fecha



Base: 22/03/21=100
Fuente: Bloomberg

Commodities	Precio	1 D*	5 D*	1 M*	YTD*
▲ Oro (US\$ Oz. T) (LME)	1,783.27	1.08%	-4.44%	-5.21%	-6.06%
▲ Plata (US\$ Oz. T) (LME)	25.95	0.64%	-6.84%	-5.85%	-1.71%
▲ Cobre (US\$ TM) (LME)	9,119.75	0.00%	-8.24%	-7.58%	17.69%
▲ Zinc (US\$ TM) (LME)	2,808.60	0.00%	-7.24%	-5.07%	2.90%
▲ Petróleo WTI (US\$ Barril) (NYM)	73.66	2.82%	3.92%	15.85%	51.81%
▲ Estañio (US\$ TM) (LME)	31,365.00	0.00%	-4.54%	-2.95%	52.67%
▲ Plomo (US\$ TM) (LME)	2,145.25	0.00%	-2.14%	-2.20%	8.58%
▲ Azúcar #11 (US\$ Libra) (NYB-ICE)	17.07	2.46%	-1.84%	1.37%	21.58%
▲ Cacao (US\$ TM) (NYB-ICE)	2,378.00	0.25%	-2.82%	-4.84%	-5.11%
▲ Café Arábica (US\$ TM) (NYB-ICE)	154.05	1.38%	-1.38%	1.28%	15.57%

*Leyenda: Variación 1D: 1 Día; 5D: 5 Días; 1M: 1 Mes; YTD: Var. % 31/12/20 a la fecha



Base: 22/03/21=100
Fuente: Bloomberg

Renta Variable

Alemania (Acciones del DAX Index)									
Más subieron	Mon.	Precio	▲ %	Bolsa	Más bajaron	Mon.	Precio	▼ %	Bolsa
DBK GY	EUR	11,012	0.49	Xetra	1COV GY	EUR	53.18	2.70	Xetra
ENR GY	EUR	25.43	-0.51	Xetra	FME GY	EUR	69.42	-1.03	Xetra
ADS GY	EUR	289.7	0.91	Xetra	DBI GY	EUR	147.9	2.04	Xetra
DTE GY	EUR	17.812	1.23	Xetra	HEI GY	EUR	72.62	1.77	Xetra

Europa (Acciones del STOXX EUROPE 600)									
Más subieron	Mon.	Precio	▲ %	Bolsa	Más bajaron	Mon.	Precio	▼ %	Bolsa
CRD P/W	PLN	183.38	-0.26	Warsaw	LEG GY	EUR	122.95	0.74	Xetra
MUV2 GY	EUR	238.8	0.89	Xetra	KER FP	EUR	759.2	1.23	EN Paris
SOLB BB	EUR	107.95	0.94	EN Brussels	TRN IM	EUR	6.312	-3.13	Borsa Italiana
NG/LN	GBp	926.9	0.22	Londres	BLND LN	GBp	493.5	0.94	Londres

Panorama Mundial:

Estados Unidos:

Los principales índices de Estados Unidos cerraron el día con rendimientos positivos luego de que los inversionistas incrementaran su apetito por el riesgo a pesar del comunicado de la FED. El DOW JONES +1.76% cerró con rendimientos positivos por un repunte en los sectores Energía +2.93% y Finanzas +2.73% y reforzado por un alza del crudo WTI +2.82% y Brent +1.39%. En el caso del S&P 500 +1.40% cerró al alza con todos los sectores GICS en positivo y los sectores con más ganancias también fueron Energía +4.29% y Finanzas +2.35%. A su vez, el NASDAQ +0.76% cerró al alza gracias a acciones como Google +0.71%, Microsoft +1.23%, Apple +1.41% y Facebook +0.80%, aunque Amazon -0.94% cerró con pérdidas a pesar de haber sido nombrada la marca más valiosa para el año 2021 por Kantar BrandZ Top. Por último, el mercado de las criptomonedas ha sido severamente golpeado luego de que China cerrara varias minas de Bitcoin, esto hizo que la moneda alcanzara un mínimo de \$31,531.10. A su vez, esto golpeó el resto de las criptomonedas haciendo que el Bloomberg Galaxy Crypto Index -1.98% cayera casi en 2%. De este modo, DOW JONES +1.76%; S&P 500 +1.40%; NASDAQ +0.79% terminaron el día con rendimientos positivos.

Europa:

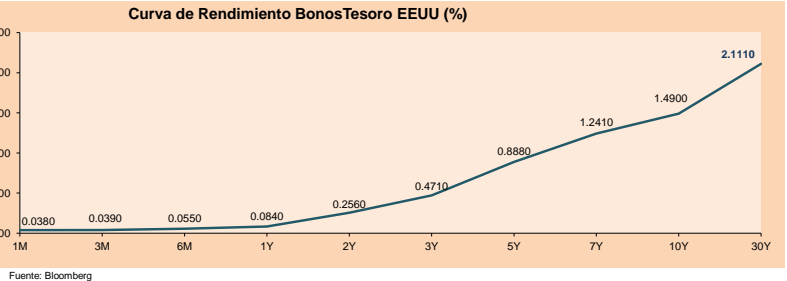
Los mercados europeos terminaron la sesión con resultados positivos en los principales índices, luego que la presidenta del Banco Central Europeo pronosticara un crecimiento económico mayor. Christine Lagarde, directora del BCE dijo recientemente que el crecimiento de la zona euro podría recuperarse más rápido de lo esperado a medida que los consumidores comienzan a gastar nuevamente. Además, reiteró que el Banco Central mantendrá una política flexible. Sus comentarios ayudaron a los mercados a superar las preocupaciones sobre el endurecimiento de las políticas de la Reserva Federal dadas la semana pasada. El índice paneuropeo STOXX 600, cerró en 455.23 puntos, obteniendo su mejor día en casi tres semanas. Las acciones que más impulsaron los índices fueron las de automóviles y productos químicos, mientras que los recursos básicos aumentaron a un 1.3% desde un mínimo de casi tres meses. Por otro lado, en Londres, el FTSE 100 obtuvo resultados positivos, a la espera de la reunión el jueves sobre las tasas de interés por parte del Banco de Inglaterra. Se espera que mantenga las tasas en un mínimo histórico. Por el lado de las acciones bursátiles, la cadena de supermercados Morrisons +34.60% después de rechazar una adquisición propuesta por 7.62 mil millones de la firma de capital privado Clayton, con el argumento de que "subvalúo significativamente la compañía y su potencial". De esta manera, el STOXX 600 +0.70%, CAC 40 +0.51%, FTSE 100 +0.64%, DAX +1.00% cerraron con rendimientos positivos.

Asia:

Los principales índices asiáticos terminaron con rendimientos negativos, debido a el giro sorpresivo de la Reserva Federal que lleva a los inversores a ser más cautelosos con las grandes apuestas. Los índices de China terminaron a la baja, siguiendo las directrices de la venta de acciones masiva el pasado viernes en Estados Unidos. Asimismo, la presión sobre el yuan debido a un dólar más fuerte puede provocar salidas extranjeras. Por otro lado, Las acciones de Hong Kong cayeron el lunes, teniendo una caída en todos los sectores, exceptuando el sector Salud +1.43%. Por otro parte, las acciones japonesas registran su mayor caída en 4 meses, arrastrada por la caída de Wall Street el viernes pasado. Además, dentro del índice NIKKEI, todos sus sectores han caído como mínimo en 2%. Las acciones de Corea del Sur terminaron a la baja, ya que el anuncio de la FED impactó en una caída del rendimiento del bono de referencia y mínimos de 3 meses sobre el won coreano. Por último, las acciones australianas cayeron cuando el principal prestamista Commonwealth Bank -5.43% se hundió en un acuerdo para vender su unidad de seguros generales en 468.8 millones de dólares estadounidenses. De esta forma, NIKKEI -3.29%; HANG SENG -1.08%; CSI 300 -0.24%; S&P/ASX 200 -1.81%; KOSPI -0.83%.

ETFs

ETFs	Mon.	Cierre	1D	5D	30 D	YTD	Bolsa
SPDR S&P 500 ETF TRUST	USD	420.86	1.43%	-1.03%	1.43%	12.57%	NYSE Arca
ISHARES MSCI EMERGING MARKET	USD	54.46	0.42%	-1.77%	2.48%	5.40%	NYSE Arca
ISHARES IBOXX HIGH YLD CORP	USD	87.6	0.19%	0.07%	0.56%	0.34%	NYSE Arca
FINANCIAL SELECT SECTOR SPDR	USD	35.91	1.93%	-3.39%	-4.44%	21.81%	NYSE Arca
VANECK GOLD MINERS	USD	34.77	1.88%	-6.57%	-11.50%	-3.47%	NYSE Arca
ISHARES RUSSELL 2000 ETF	USD	226.88	2.14%	-1.73%	3.14%	15.72%	NYSE Arca
SPDR GOLD SHARES	USD	166.95	1.22%	-4.44%	-5.16%	-6.40%	NYSE Arca
ISHARES 20+ YEAR TREASURY BO	USD	143.29	-1.67%	1.47%	4.08%	-9.15%	NASDAQ GM
INVESCO QQQ TRUST SERIES 1	USD	344.36	0.50%	-0.04%	5.31%	9.76%	NASDAQ GM
ISHARES BIOTECHNOLOGY ETF	USD	160.2	0.90%	-1.01%	5.83%	5.75%	NASDAQ GM
ENERGY SELECT SECTOR SPDR	USD	54.07	3.21%	-1.94%	3.66%	42.66%	NYSE Arca
PROSHARES ULTRA VIX ST FUTUR	USD	32.46	-9.56%	6.50%	-25.89%	-69.52%	Cboe BZX
UNITED STATES OIL FUND LP	USD	49.36	2.07%	2.15%	12.95%	49.53%	NYSE Arca
ISHARES IBOXX BRAZIL ETF	USD	40.83	1.74%	-0.02%	10.29%	10.14%	NYSE Arca
SPDR S&P OIL & GAS EXP & PR	USD	95.37	4.79%	-0.96%	10.11%	63.03%	NYSE Arca
UTILITIES SELECT SECTOR SPDR	USD	64.43	0.51%	-2.75%	-2.61%	2.76%	NYSE Arca
ISHARES US REAL ESTATE ETF	USD	103.47	2.03%	-1.37%	5.25%	20.81%	NYSE Arca
SPDR S&P BIOTECH ETF	USD	134.79	0.91%	-1.38%	6.41%	-4.25%	NYSE Arca
ISHARES IBOXX INVESTMENT GRA	USD	133.56	-0.58%	0.29%	1.78%	-3.31%	NYSE Arca
ISHARES JP MORGAN USD EMERGI	USD	112.2	-0.06%	-0.02%	0.91%	-3.20%	NASDAQ GM
REAL ESTATE SELECT SECT SPDR	USD	44.92	1.33%	-1.71%	6.09%	22.87%	NYSE Arca
ISHARES CHINA LARGE-CAP ETF	USD	45.55	-0.02%	-1.43%	0.09%	-1.90%	NYSE Arca
CONSUMER STAPLES SPDR	USD	69.14	0.94%	-2.48%	-2.65%	2.51%	NYSE Arca
VANECK JR GOLD MINERS	USD	48.32	1.24%	-8.81%	-10.30%	-10.91%	NYSE Arca
SPDR BBG BARC HIGH YIELD BND	USD	109.47	0.19%	0.05%	0.66%	0.49%	NYSE Arca
VANGUARD REAL ESTATE ETF	USD	103.89	2.06%	-1.52%	6.14%	22.32%	NYSE Arca
GRAYSCALE BITCOIN TRUST BTC	USD	27.7	-7.05%	-16.26%	-7.97%	-13.44%	OTC US



Fuente: Bloomberg

LIMA

Acciones

	Valor	Moneda	Precio	1D*	5D*	30D*	YTD*	Frecuencia	Volumen (US\$)	Beta	Dividend Yield (%)	Price Earning	Capitalización Bursátil (M US\$)	Sector Económico*	Participación Índice
▼	ALICORC1 PE**	S/.	6.16	-0.15%	-1.44%	-0.92%	-8.71%	100.00%	28,600	1.01	4.06	11.62	1,329.66	Industrial	3.53%
	ATACOCB1 PE**	S/.	0.10	0.00%	0.00%	-27.54%	-27.54%	70.00%	3,795	1.18	0.00	-	23.90	Mineras	1.02%
▲	BACKUS11 PE**	S/.	17.50	8.23%	-2.23%	-2.78%	-13.15%	95.00%	13,159	0.75	7.35	8.44	6,362.67	Industriales	0.82%
▲	BAP PE**	US\$	116.27	0.41%	-4.92%	-14.13%	-27.60%	100.00%	299,744	1.32	0.00	-	10,973.83	Diversas	5.82%
▼	BVN PE**	US\$	9.13	-2.56%	-14.67%	-18.34%	-23.92%	100.00%	57,140	1.11	0.00	-	2,512.23	Mineras	5.88%
▼	CASAGRC1 PE**	S/.	3.95	-1.25%	0.00%	-28.05%	-16.84%	100.00%	1,499	1.26	18.93	2.91	84.17	Agrario	1.31%
▲	BBVAC1 PE**	S/.	1.92	1.05%	-3.03%	-7.25%	-11.52%	95.00%	43,563	1.09	2.35	27.41	3,171.34	Bancos y Financieras	2.85%
▼	CORARE11 PE**	S/.	0.94	-1.05%	-4.08%	-6.93%	5.62%	100.00%	32,595	1.34	21.64	3.01	345.99	Industriales	1.72%
▼	CPACASC1 PE**	S/.	5.20	-14.05%	-13.76%	-2.44%	-1.89%	100.00%	300,250	0.72	15.19	37.14	613.64	Industriales	2.38%
▲	CVERDEC1 PE**	US\$	15.70	2.61%	-2.48%	-17.80%	-24.95%	100.00%	101,899	1.45	3.64	8.99	5,495.88	Mineras	5.25%
▼	ENGPEPC1 PE**	S/.	1.99	-1.00%	-1.97%	-10.36%	-0.50%	85.00%	31,716	0.69	9.92	12.16	1,429.11	Servicios Públicos	1.44%
-	ENDISPC1**	S/.	3.90	0.00%	-6.02%	-19.59%	-27.78%	75.00%	164,680	0.78	0.00	8.77	630.02	Servicios Públicos	0.98%
▲	FERREYC1 PE**	S/.	1.45	1.40%	-4.61%	-22.46%	-16.67%	100.00%	798,074	1.11	12.56	6.41	357.90	Diversas	4.90%
▼	AENZAC1 PE**	S/.	1.22	-5.43%	14.02%	9.91%	-29.89%	100.00%	40,270	0.74	0.00	-	269.10	Diversas	4.05%
▼	IFS PE**	US\$	25.10	-1.18%	-2.33%	-10.71%	-18.88%	95.00%	1,413,081	1.19	3.07	14.95	2,897.74	Diversas	7.22%
▼	INRETC1 PE**	US\$	35.02	2.10%	-0.77%	-8.80%	-10.66%	100.00%	53,721	1.00	1.94	75.82	3,600.31	Diversas	5.28%
▲	LUSURC1 PE**	S/.	11.07	0.64%	-5.47%	-6.97%	-56.59%	90.00%	21,615	0.73	7.77	11.99	1,363.70	Servicios Públicos	1.81%
▼	MINSUR11 PE**	S/.	2.51	-1.18%	-4.92%	-13.45%	35.68%	100.00%	73,516	0.97	13.31	4.83	1,830.64	Mineras	3.09%
-	PML PE**	US\$	0.09	0.00%	-6.00%	-22.95%	-11.32%	85.00%	3,877	1.42	0.00	-	24.85	Mineras	2.12%
▲	RELAPAC1 PE**	S/.	0.13	5.65%	4.80%	19.09%	89.86%	100.00%	29,120	1.13	0.00	3.37	275.70	Industriales	2.12%
▲	SCCO PE**	US\$	60.80	1.91%	-7.32%	-12.58%	-7.74%	95.00%	9,990	0.97	3.62	21.13	47,002.85	Mineras	2.14%
▲	SIDERC1 PE**	S/.	0.92	2.22%	-5.15%	-4.17%	8.24%	95.00%	44,341	0.94	24.40	4.60	206.65	Industriales	1.43%
▲	TV PE**	US\$	0.18	2.94%	-7.89%	-15.87%	19.05%	100.00%	9,223	1.24	0.00	-	173.09	Mineras	2.93%
▼	UNACEMC1 PE**	S/.	1.21	-1.63%	-6.20%	-20.92%	-21.94%	100.00%	41,332	1.16	2.15	9.55	556.54	Industriales	3.00%
▲	VOLCABC1 PE**	S/.	0.49	4.26%	-14.04%	-30.00%	-5.77%	100.00%	136,779	1.59	0.00	-	505.33	Mineras	5.90%
-	NEXAPEC1 PE**	S/.	3.06	0.00%	-7.27%	-8.11%	8.13%	70.00%	3,764	1.12	0.00	23.14	1,023.70	Mineras	1.56%

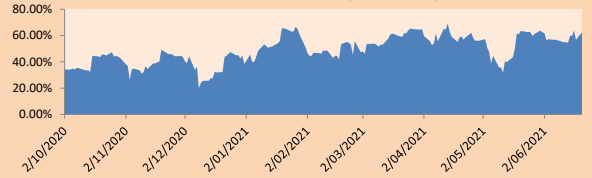
Cantidad de Acciones: 26
 Fuente: Bloomberg, Económica
 * Bloomberg Industry Classification System
 ** Se utiliza el PER de la bolsa y moneda de origen del instrumento
 *Leyenda: Variación 1D: 1 Día; 5D: 5 Días, 1M: 1 Mes; YTD: Var.% 31/12/20 a la fecha

Índices Sectoriales

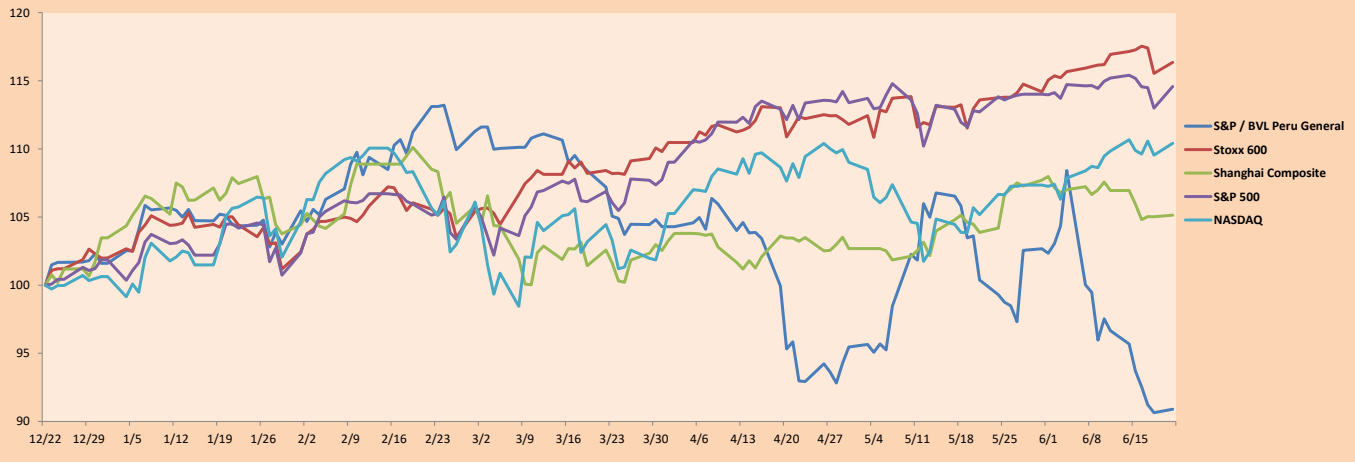
	Cierre	1D*	5D*	30D*	YTD*	Beta	
▲	S&P/BVLMining	381.58	0.76%	-7.96%	-10.54%	-2.15%	0.97
▲	S&P/BVLConsumer	1,028.06	2.76%	-1.93%	-4.63%	-5.56%	0.80
▼	S&P/BVLIndustrials	174.04	-0.97%	-1.12%	-7.92%	-8.67%	0.88
▲	S&P/BVLFinancials	834.50	0.29%	-3.19%	-9.06%	-19.29%	1.10
▼	S&P/BVLConstruction	191.47	-1.99%	0.04%	-1.79%	-8.44%	0.79
▼	S&P/BVLPublicSvcs	523.02	-0.33%	-1.38%	-8.88%	-14.83%	0.43
▼	S&P/BVLElectricUtil	510.60	-0.33%	-1.38%	-8.88%	-14.83%	0.43

*Leyenda: Variación 1D: 1 Día; 5D: 5 Días, 1M: 1 Mes; YTD: Var.% 31/12/20 a la fecha

Correlación Rend. Índice Minero vs Índice de Metales de Londres (3 meses)



Índices (6 meses)



Base: 22/12/20=100
 Fuente: Bloomberg

Coordinador Laboratorio de Mercado de Capitales: Economista Bruno Bellido
 Apoyo: María Camarena, Alonso García, Adrian Paredes y Jairo Valverde
 email: pulsobursatil@ulima.edu.pe
 facebook: www.facebook.com/pulsobursatil.ul

RATING SOBERANO

CLASIFICACIONES DE RIESGO

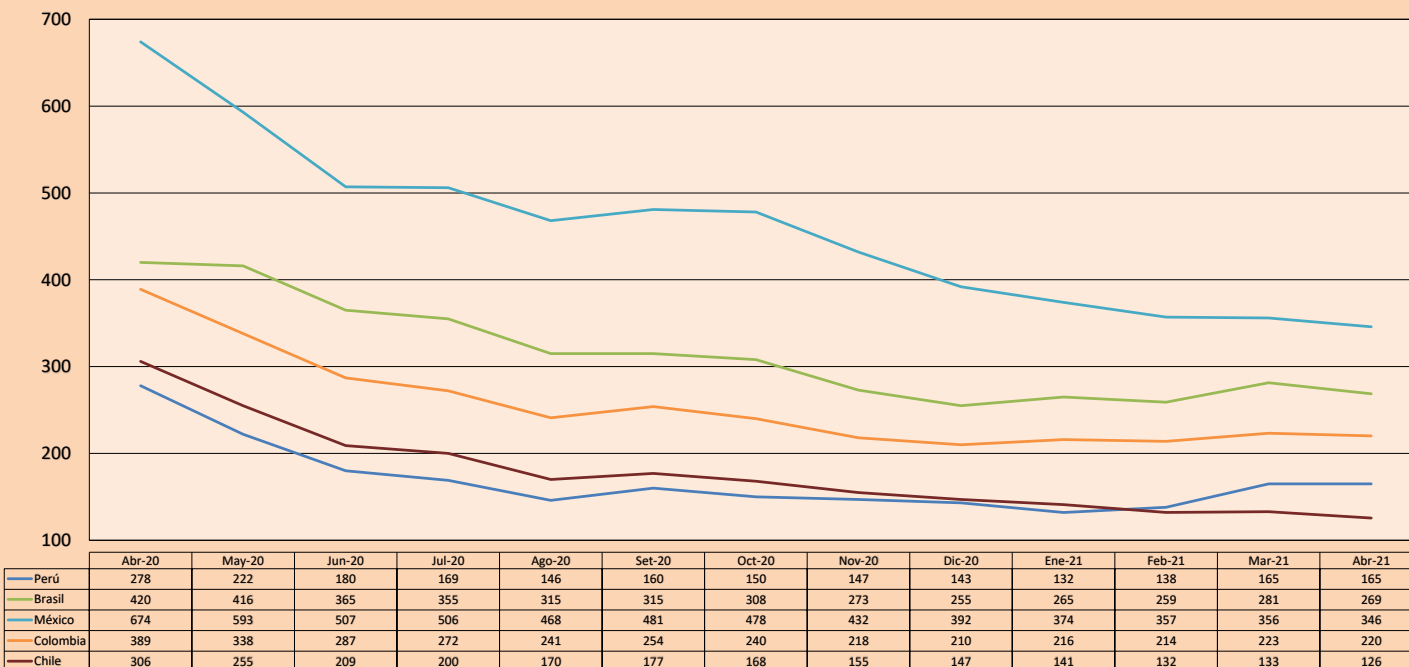
Moody's	S&P	Fitch	Prime
Aaa	AAA	AAA	24
Aa1	AA+	AA+	Alto Grado
Aa2	AA	AA	
Aa3	AA-	AA-	
A1	A+	A+	Grado Alto Medio
A2	A	A	
A3	A-	A-	
Baa1	BBB+	BBB+	Grado Bajo Medio
Baa2	BBB	BBB	
Baa3	BBB-	BBB-	
Ba1	BB+	BB+	Sin Grado de Inversión Especulativo
Ba2	BB	BB	
Ba3	BB-	BB-	
B1	B+	B+	Altamente Especulativo
B2	B	B	
B3	B-	B-	
Caa1	CCC+	CCC	Riesgo Sustancial Extremadamente Especulativo
Caa2	CCC		
Caa3	CCC-		
Ca	CC	DDD	Poca esperanzas de Pago
C	C		
	D		
		DD	Impago
		D	

Fuente: Bloomberg

Rating Crédito Latinoamérica			
Clasificadora de riesgo			
Pais	Moody's	Fitch	S&P
Perú	A3	BBB+	BBB+
México	Baa1	BBB-	BBB
Venezuela	C	WD	SD
Brazil	Ba2	BB-	BB-
Colombia	Baa2	BBB-	BB+
Chile	A1	A-	A
Argentina	Ca	WD	CCC+
Panamá	Baa2	BBB-	BBB

Fuente: Bloomberg

Riesgo País Latinoamérica (pbs)



Fuente: BCRP

Coordinador Laboratorio de Mercado de Capitales: Economista Bruno Bellido
Apoyo: María Camarena, Alonso García, Adrián Paredes y Jairo Valverde
email: pulsohorsatil@ulima.edu.pe
facebook: www.facebook.com/pulsoborsatil.ul