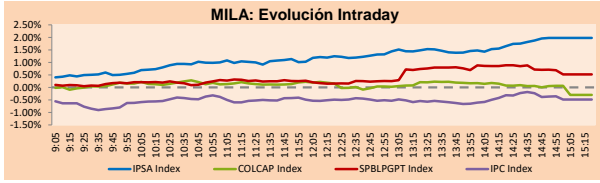


## MILA

Principales índices	Cierre	1 D	5 D	1 M	YTD	Cap. Burs. (US\$ bill)
▲ IPSA (Chile)	4,371.93	1.81%	0.62%	7.16%	4.66%	118.15
▲ IGPA (Chile)	21,931.46	1.71%	0.47%	6.49%	4.40%	140.69
- COLCAP (Colombia)	966.75	0.00%	-0.65%	-0.92%	-8.71%	4.40
▼ COLCAP (Colombia)	1,242.70	-0.30%	-0.76%	-0.11%	-13.57%	73.78
▲ S&P/BVL (Perú)*	18,724.92	0.52%	-2.49%	-8.98%	-10.07%	87.29
▲ S&P/BVL SEL (Perú)	497.32	0.42%	-1.65%	-8.38%	-9.81%	79.02
▼ S&P/BVL LIMA 25	23,909.01	-0.21%	-2.64%	-10.11%	-5.12%	86.52
▲ IPC (México)	50,129.88	-0.37%	-1.53%	0.71%	13.76%	300.86
▲ S&P MILA 40	475.77	1.06%	-2.73%	-2.24%	-11.01%	226.36

\* Cap. Bursátil del cierre anterior \* Leyenda: Variación 1D: 1 Día; 5D: 5 Días; 1M: 1 Mes; YTD: Var. % 31/12/20 a la fecha

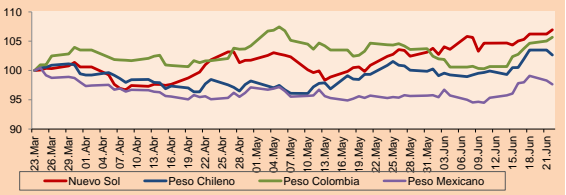


Fuente: Bloomberg

Monedas	Precio	1D*	5D*	30 D*	YTD*
▲ Sol (PEN)	3,9794	0.67%	2.50%	6.02%	9.99%
▼ Peso Chileno (CLP)	742.300	-0.82%	2.14%	3.32%	4.29%
▲ Peso Colombiano (COP)	3,782.27	0.62%	3.23%	0.96%	10.28%
▼ Peso Mexicano (MXN)	20.357	-0.65%	1.66%	2.02%	2.22%

\*Leyenda: Variación 1D: 1 Día; 5D: 5 Días; 1M: 1 Mes; YTD: Var. % 31/12/20 a la fecha

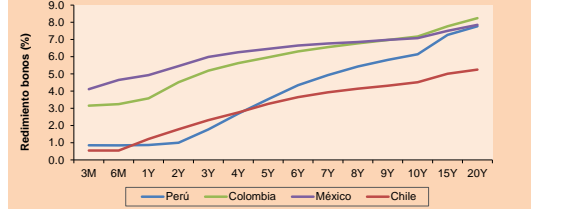
### MILA: Índices de Tipo de Cambio (3 meses)



Base: 23/03/21=100  
Fuente: Bloomberg

Renta Fija Instrumento	Moneda	Precio	Bid Yield (%)	Ask Yield (%)	Duración
PERU 7.35 07/21/25	USD	122.892	1.59	1.47	3.55
PERU 4.125 08/25/27	USD	111.578	2.15	2.07	5.49
PERU 8.75 11/21/33	USD	156.18	3.26	3.18	8.72
PERU 6.55 03/14/37	USD	136.742	3.52	3.46	10.32
PERU 5.625 11/18/2050	USD	134.917	3.69	3.66	16.57
CHILE 2.25 10/30/22	USD	102.456	0.58	0.27	1.33
CHILE 3.125 01/21/26	USD	108.234	1.32	1.21	4.27
CHILE 3.625 10/30/42	USD	105.642	3.28	3.24	15.32
COLOM 11.85 03/09/28	USD	157.493	2.64	2.34	5.10
COLOM 10.375 01/28/33	USD	149.206	4.90	4.69	7.56
COLOM 7.375 09/18/37	USD	130.523	4.71	4.64	10.34
COLOM 6.125 01/18/41	USD	117.76	4.75	4.69	11.99
MEX 4.100/2/23	USD	108.5	0.38	0.11	2.18
MEX5.55 01/45	USD	121.252	4.154	4.107	14.08

### MILA: Curvas de Deuda Soberana



Fuente: Bloomberg

Lima, 22 de junio de 2021

### Renta Variable

Más subieron	Bolsa	Mon.	Precio	▲ %
CAP	Chile	CLP	12855.00	6.41
SOQUIMICH-B	Chile	CLP	33574	4.88
PARQUE ARAUCO	Chile	CLP	998.00	3.95
GRUPO MEXICO-B	Mexico	MXN	90.92	3.38
SONDA SA	Chile	CLP	429.36	2.44

Por Monto Negociado	Bolsa	Monto (US\$)
CERVEZAS	Chile	149,365,620
GRUPO F BANORT-O	Mexico	38,674,616
GRUPO MEXICO-B	Mexico	33,989,797
WALMART DE MEXIC	Mexico	25,784,332
SOQUIMICH-B	Chile	18,902,479

Más bajaron	Bolsa	Mon.	Precio	▼ %
AERO DEL SURES-B	Mexico	MXN	362.82	-4.50
AERO DEL PACIF-B	Mexico	MXN	217.19	-3.47
GRUPO CARSO-A1	Mexico	MXN	62.80	-3.34
ENEL CHILE SA	Chile	CLP	42.01	-2.96
GRUMA SAB-B	Mexico	MXN	221.96	-1.75

Por Volumen	Bolsa	Volumen
ITAU CORPBANCA	Chile	198,462,611
BANCO SANTANDER	Chile	186,857,813
BANCO DE CHILE	Chile	133,820,756
ENEL AMERICAS SA	Chile	127,062,796
ENEL CHILE SA	Chile	75,573,350

## MILA

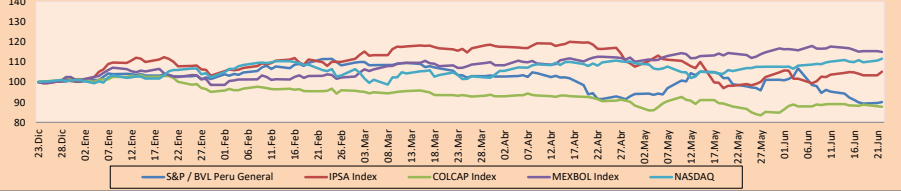
Perú: El Índice General de la BVL finalizó la sesión de hoy con un resultado positivo de +0.52%. El índice mantiene una tendencia negativa acumulada anual de -10.07% en moneda local, mientras que el rendimiento ajustado en dólares asciende a -18.24%. Luego, el S&P / BVL Perú SEL varió en +0.42% mientras que el S&P / BVL LIMA 25 en -0.21%. El spot PEN alcanzó S / 3,9784. Titular: Tipo de cambio cierra en S/ 3.98 pese a que el BCR vendió US\$ 150 millones en el mercado

Chile: El índice IPSA culminó el día con un retorno positivo de +1.81%. Los sectores más beneficiados de la jornada fueron Materiales (+4.23%) y Energía (+2.86%). Las acciones con el peor desempeño fueron CAP SA (+6.41%) y Sociedad Química y Minera Chile (+4.88%). Titular: Cascadas se disparan en la bolsa luego de anunciar que evaluarán financiar

Colombia: El índice COLCAP cerró el día de hoy con un retorno negativo de -0.30%. Los sectores menos beneficiados de la jornada fueron Productos de Primera Necesidad (-1.60%) y Finanzas (-1.20%). Las acciones con el peor desempeño fueron Grupo de Inversión Suramericana (-2.08%) y Celsia SA (-1.76%). Titular: En abril el déficit de la balanza comercial llegó a US\$1.487 millones

México: El índice IPC cerró el día con un retorno negativo de -0.37%. Los sectores menos beneficiados de la jornada fueron Industrial (-2.65%) y Servicios de Comunicación (-0.64%). Las acciones con peor desempeño fueron Grupo Aeroport. del Sudeste-B (-4.50%) y Grupo Carso SAB de CV (-3.34%) Titular: Rendimientos de Cetes y Bonos M registran alzas previo al comunicado de Banxico y dato de inflación

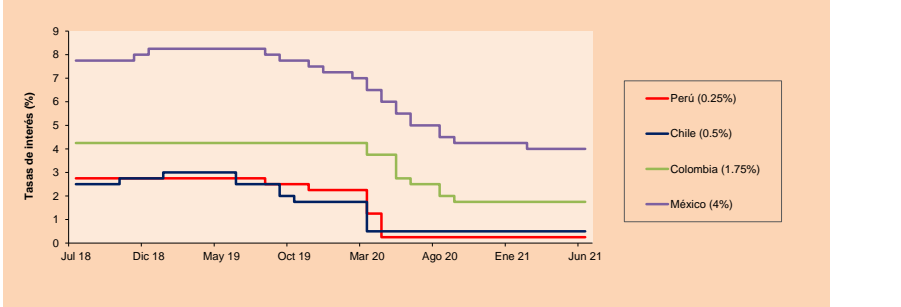
### MILA: Índices bursátiles (6m)



Base: 24/12/20=100  
Fuente: Bloomberg

ETFs	Mon.	Cierre	1D	5D	30 D	YTD	Bolsa
▲ iShares MSCI All Peru Capped	USD	28.0308	0.18%	-6.22%	-13.96%	-19.17%	NYSE Arca
▲ iShares MSCI Chile Capped	USD	28.79	1.98%	-2.51%	1.44%	-4.70%	Cboe BZX
▲ Global X MSCI Colombia	USD	9.84	-0.71%	-2.72%	0.28%	-13.38%	NYSE Arca
▼ iShares MSCI Mexico Capped	USD	47.13	-0.06%	-3.18%	-1.36%	9.63%	NYSE Arca
▼ iShares MSCI Emerging Markets	USD	54.21	-0.46%	-1.54%	2.01%	4.92%	NYSE Arca
▼ Vanguard FTSE Emerging Markets	USD	53.41	-0.43%	-2.02%	2.57%	6.59%	NYSE Arca
▼ iShares Core MSCI Emerging Markets	USD	65.92	-0.38%	-1.41%	2.23%	6.25%	NYSE Arca
▼ iShares JP Morgan Emerging Markets Bonds	USD	63.58	-0.49%	-1.30%	0.49%	4.09%	Cboe BZX
- Morjan Stanley Emerging Markets Domestic	USD	6.14	0.00%	-1.44%	0.66%	-2.38%	New York

### MILA: Tasas de Referencia de Política Monetaria



Fuente: Bloomberg

Coordinador Laboratorio de Mercado de Capitales: Economista Bruno Bellido  
Apoyo: María Camarena, Alonso García, Adrian Paredes y Jairo Valverde  
email: pulsobursatil@ulima.edu.pe  
facebook: www.facebook.com/pulsobursatil.ull

# PULSO BURSÁTIL

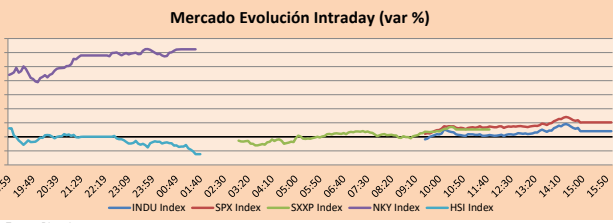
FACULTAD DE CIENCIAS EMPRESARIALES Y ECONÓMICAS  
CARRERA DE ECONOMÍA  
LABORATORIO DE MERCADO DE CAPITALES



## MUNDO

Principales índices	Cierre	1 D*	5 D*	1 M*	YTD*	Cap. Burs. (US\$ Mill.)
▲ Dow Jones (EEUU)	33,945.58	0.20%	-1.03%	-0.77%	10.91%	10,254,456
▲ Standard & Poor's 500 (EEUU)	4,246.44	0.51%	0.00%	2.18%	13.06%	37,327,863
▲ NASDAQ Composite (EEUU)	14,253.27	0.79%	1.28%	5.81%	10.59%	23,651,760
▲ Stoxx EUROPE 600 (Europa)	456.42	0.26%	-0.52%	2.70%	14.38%	10,629,116
▲ DAX (Alemania)	15,636.33	0.21%	-0.59%	1.29%	13.98%	1,175,518
▲ FTSE 100 (Reino Unido)	7,090.01	0.39%	-1.15%	1.03%	9.74%	1,470,642
▲ CAC 40 (Francia)	6,611.50	0.14%	-0.42%	3.52%	19.10%	1,833,001
▲ IBEX 35 (España)	9,053.30	0.02%	-1.92%	-1.64%	12.13%	507,886
▲ MSCI AC Asia Pacific Index	205.97	0.79%	-2.05%	0.91%	3.03%	26,502,552
▼ HANG SENG (Hong Kong)	28,309.76	-0.63%	-1.15%	-0.52%	3.96%	4,341,368
▲ SHANGHAI SE Comp. (China)	3,557.41	0.80%	0.02%	2.03%	2.43%	6,863,494
▲ NIKKEI 225 (Japón)	28,884.13	3.12%	-1.89%	2.00%	5.25%	3,954,455
▲ S&P / ASX 200 (Australia)	7,342.20	1.48%	-0.51%	4.44%	11.46%	1,770,615
▲ KOSPI (Corea del Sur)	3,263.88	0.71%	0.16%	3.40%	13.59%	1,939,263

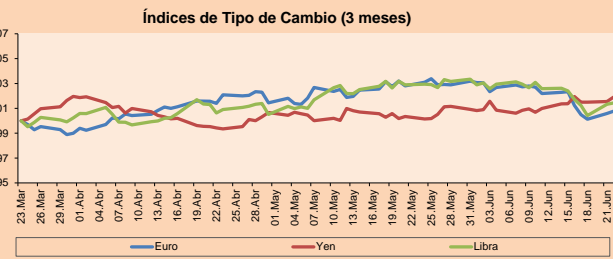
\*Leyenda: Variación 1D: 1 Día; 5D: 5 Días; 1M: 1 Mes; YTD: Var. % 31/12/20 a la fecha



Fuente: Bloomberg

Monedas	Precio	1 D*	5 D*	1 M*	YTD*
▲ Euro	1,194.00	0.18%	-1.53%	-1.99%	-2.26%
▲ Yen	110,650.00	0.34%	0.52%	1.55%	7.17%
▲ Libra Esterlina	1,394.90	0.11%	-0.95%	-1.42%	2.04%
▲ Yuan	6,481.11	0.22%	1.17%	0.73%	-0.71%
▲ Dólar de Hong Kong	7,768.88	0.02%	0.06%	0.03%	0.18%
▼ Real Brasileño	4,959.66	-1.11%	-1.71%	-7.59%	-4.60%
▲ Peso Argentino	95,492.50	0.12%	0.22%	1.29%	13.48%

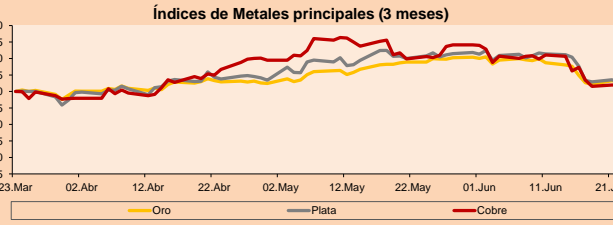
\*Leyenda: Variación 1D: 1 Día; 5D: 5 Días; 1M: 1 Mes; YTD: Var. % 31/12/20 a la fecha



Base: 23/03/21=100  
Fuente: Bloomberg

Commodities	Precio	1 D*	5 D*	1 M*	YTD*
▼ Oro (US\$ Oz. T) (LME)	1,778.74	-0.25%	-4.32%	-5.45%	-6.30%
▼ Plata (US\$ Oz. T) (LME)	25.78	-0.67%	-6.82%	-6.48%	-2.37%
▼ Cobre (US\$ TM) (LME)	9,154.00	0.00%	-4.02%	-7.23%	18.13%
▼ Zinc (US\$ TM) (LME)	2,823.45	0.00%	-6.32%	-4.57%	3.45%
▼ Petróleo WTI (US\$ Barril) (NYM)	72.85	-0.37%	1.38%	14.98%	50.61%
- Estañio (US\$ TM) (LME)	31,724.00	0.00%	-4.17%	-1.83%	54.42%
- Plomo (US\$ TM) (LME)	2,148.30	0.00%	-0.48%	-2.06%	8.73%
▲ Azúcar #11 (US\$ Libra) (NYB-ICE)	16.74	-1.93%	-2.67%	-0.59%	19.23%
▲ Cacao (US\$ TM) (NYB-ICE)	2,396.00	0.76%	-1.32%	-4.12%	-4.39%
▼ Café Arábica (US\$ TM) (NYB-ICE)	152.10	-1.27%	-0.75%	0.00%	14.10%

\*Leyenda: Variación 1D: 1 Día; 5D: 5 Días; 1M: 1 Mes; YTD: Var. % 31/12/20 a la fecha



Base: 23/03/21=100  
Fuente: Bloomberg

### Renta Variable

Alemania (Acciones del DAX Index)

Más subieron Mon.	Precio	▲%	Bolsa	Más bajaron Mon.	Mon.	Precio	▼%	Bolsa
MRK GY	EUR	157	2.18	Xetra	VOW3 GY	EUR	223.4	-1.43
VNA GY	EUR	54.72	1.52	Xetra	ENR GY	EUR	25.17	-1.02
LIN GY	EUR	244.7	1.14	Xetra	DBK GY	EUR	10.916	-0.87
IFX GY	EUR	32.955	0.98	Xetra	ALV GY	EUR	215.7	-0.69

Europa (Acciones del STOXX EUROPE 600)

Más subieron Mon.	Precio	▲%	Bolsa	Más bajaron Mon.	Mon.	Precio	▼%	Bolsa
TPK LN	GBP	1725	6.71	Londres	ACS SQ	EUR	22.94	-5.75
BEZ LN	GBP	340.9	6.17	Londres	ROSE SE	CHF	372.5	-5.22
GFTU LN	GBP	1186	5.42	Londres	PRX NA	EUR	81.9	-3.18
BLND LN	GBP	516.8	4.72	Londres	FHZN SE	CHF	161.3	-3.12

## Panorama Mundial:

### Estados Unidos:

Los principales índices de Estados Unidos cerraron el día en terreno positivo por segundo día consecutivo, gracias a las palabras del presidente de la Reserva Federal. Las acciones han encontrado cierto equilibrio en los días transcurridos tras la decisión de política monetaria de la FED y los mensajes posteriores a la reunión. Jerome Powell, presidente de la FED, testificó ante la Cámara de Representantes, reiterando que las presiones inflacionarias son temporales. "No subiremos las tasas de interés de forma preventiva porque tenemos la posibilidad de la inflación. Esperamos evidencia de inflación real u otros desequilibrios" concluyó Powell. Los principales índices estadounidenses cerraron al alza, destacando el NASDAQ, que alcanzó un récord a medida que las acciones de tecnología fueron beneficiadas por el enfoque de los inversionistas hacia las acciones de crecimiento. Por otro lado, las ventas de viviendas cayeron por cuarto mes consecutivo en mayo luego que los precios alcanzaran un nuevo máximo. Esta tendencia podría persistir por un tiempo, debido al costo de los materiales de construcción. Entre las acciones destacadas tenemos a Microsoft +1.10%, luego de llevar su capitalización de mercado a USD 2 billones. A su vez, el precio del Bitcoin se estabilizó luego que volviera a cotizar por encima de los \$32000. De este modo, DOW JONES +0.20%; S&P 500 +0.51%; NASDAQ +0.79% terminaron el día con rendimientos positivos.

### Europa:

Los mercados europeos terminaron con las acciones con resultados positivos, impulsados por la subida de las acciones de minería y energía se beneficiaron de los precios estables de las materias primas. Por otra parte, los inversores se encuentran preocupados por el discurso que dio Jerome Powell, presidente de la Reserva Federal. El índice paneuropeo STOXX600 terminó al alza, debido al crecimiento del sector minero +1.3% impulsado por la recuperación del precio de los metales. Asimismo, el índice de volatilidad del BCE bajo a 17.7 relajando la tensión entre los inversionistas. Por otro lado, el índice británico FTSE100 terminó al alza, gracias al crecimiento en los sectores de Bienes Inmobiliarios +2.34% y Salud +2.17%, también el sector de viajes subió en 0.5%, luego que el secretario de Salud británico dijese que se sigue trabajando para reducir las restricciones de viaje. Por último, entre las acciones destacadas del día, Kingspan Group subió en 6.96% después de pronosticar grandes ventas para el segundo trimestre del 2021. Por otra parte, Sanofi cayó en 0.6% a pesar de sus inicios en el ensayo clínico de Fase I para una vacuna contra la influenza estacional. De esta manera, el STOXX 600 +0.26%, CAC 40 +0.14%, FTSE 100 +0.39%, DAX +0.21% cerraron con rendimientos positivos.

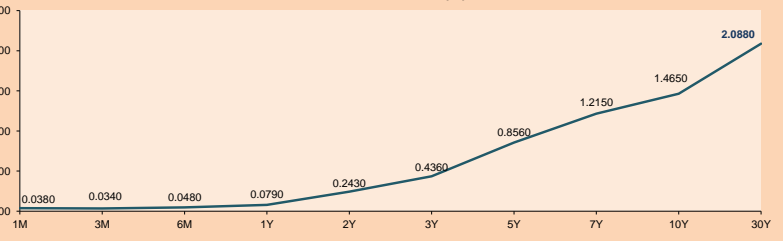
### Asia:

Los índices del continente asiático terminaron las negociaciones en su mayoría al alza mientras los inversores se mantenían expectantes a las declaraciones del jefe de la FED Jerome Powell. Por otro lado, el banco central de China dijo el lunes que había convocado recientemente a algunos bancos y empresas de pago, incluidos China Construction Bank y Alipay, instándolos a tomar medidas contra el comercio de criptomonedas. Así, Hong Kong cerró a la baja debido a la debilidad de las acciones de tecnología principalmente en los activos relacionados al blockchain. Contrariamente, el Shanghai Composite terminó con ganancias luego que las medidas de reforma de Biejing a la forma en la que los bancos calculan las tasas de depósito impulsara el sector financiero +0.58% y el alza del petróleo hiciera lo propio con el sector energía +2.93%. Del mismo modo, el NIKKEI japonés atribuyó sus ganancias al sector transporte luego de que Mitsui OSK alcanzara cerrará 10.2% al alza alcanzando un máximo de una década tras triplicar su pronóstico de ingresos anuales. Finalmente el S&P/ASX 200 cerró al alza impulsado por los sectores de energía +2.24% y Finanzas +2.01%. De este modo, NIKKEI +3.16%; HANG SENG -0.63%; CSI 300 +0.62%; SHANGHAI COMPOSITE +0.80%; KOSPI 0.71%; S&P/ASX 200 +1.48% cerraron mayormente al alza.

### ETFs

ETF	Mon.	Cierre	1D	5D	30 D	YTD	Bolsa
SPDR S&P 500 ETF TRUST	USD	423.11	0.53%	-0.32%	1.97%	13.17%	NYSE Arca
ISHARES MSCI EMERGING MARKET	USD	54.21	-0.46%	-1.54%	2.01%	4.92%	NYSE Arca
ISHARES IBOXX HIGH YLD CORP	USD	87.66	0.07%	0.15%	0.63%	0.41%	NYSE Arca
FINANCIAL SELECT SECTOR SPDR	USD	35.97	0.17%	-3.41%	-4.28%	22.01%	NYSE Arca
VANECK GOLD MINERS	USD	34.55	-0.63%	-8.09%	-12.06%	-4.08%	NYSE Arca
ISHARES RUSSELL 2000 ETF	USD	227.91	0.45%	-1.06%	3.61%	16.25%	NYSE Arca
SPDR GOLD SHARES	USD	166.25	-0.42%	-4.48%	-5.56%	-6.79%	NYSE Arca
ISHARES 20+ YEAR TREASURY BO	USD	143.64	0.24%	1.84%	4.34%	-8.93%	NASDAQ GM
INVESCO QQQ TRUST SERIES 1	USD	347.57	0.93%	1.55%	6.29%	10.78%	NASDAQ GM
ISHARES BIOTECHNOLOGY ETF	USD	160.91	0.44%	0.92%	6.30%	6.22%	NASDAQ GM
ENERGY SELECT SECTOR SPDR	USD	54.43	0.67%	-3.13%	4.35%	43.61%	NYSE Arca
PROSHARES ULTRA VIX ST FUTUR	USD	30	-7.58%	-4.76%	-31.51%	-71.83%	Cboe BZX
UNITED STATES OIL FUND LP	USD	49.42	0.12%	0.90%	13.09%	49.71%	NYSE Arca
ISHARES MSCI BRAZIL ETF	USD	41.19	0.88%	0.49%	11.26%	11.11%	NYSE Arca
SPDR S&P OIL & GAS EXP & PR	USD	95.9	0.56%	-2.11%	10.73%	63.93%	NYSE Arca
UTILITIES SELECT SECTOR SPDR	USD	64.04	-0.61%	-3.63%	-3.20%	2.14%	NYSE Arca
ISHARES US REAL ESTATE ETF	USD	102.97	-0.48%	-0.81%	4.74%	20.22%	NYSE Arca
SPDR S&P BIOTECH ETF	USD	133.68	-0.82%	0.19%	5.53%	-5.04%	NYSE Arca
ISHARES IBOXX INVESTMENT GRA	USD	133.78	0.16%	0.38%	1.96%	-3.15%	NYSE Arca
ISHARES JP MORGAN USD EMERGI	USD	112.15	-0.04%	-0.28%	0.86%	-3.24%	NASDAQ GM
REAL ESTATE SELECT SECT SPDR	USD	44.72	-0.45%	-1.24%	5.62%	22.32%	NYSE Arca
ISHARES CHINA LARGE-CAP ETF	USD	45.18	-0.81%	-2.88%	0.00%	-2.69%	NYSE Arca
CONSUMER STAPLES SPDR	USD	69.24	0.14%	-2.11%	-2.51%	2.65%	NYSE Arca
VANECK JR GOLD MINERS	USD	47.89	-0.89%	-8.40%	-11.10%	-11.71%	NYSE Arca
SPDR BBG BARC HIGH YIELD BND	USD	109.5	0.03%	0.06%	0.69%	0.51%	NYSE Arca
VANGUARD REAL ESTATE ETF	USD	103.35	-0.52%	-0.97%	5.59%	21.69%	NYSE Arca
GRAYSCALE BITCOIN TRUST BTC	USD	28.01	1.12%	-15.72%	-6.94%	-12.47%	OTC US

### Curva de Rendimiento Bonos Tesoro EEUU (%)



Fuente: Bloomberg

Coordinador Laboratorio de Mercado de Capitales: Economista Bruno Bellido  
Apoyo: Maria Camarena, Alonso Garcia, Adrian Paredes y Jairo Valverde  
email: pulsobursatil@ulima.edu.pe  
facebook: www.facebook.com/pulsobursatil

El contenido del presente documento es únicamente informativo. Los datos y opiniones expresados no deben ser interpretados como recomendaciones para la toma de decisiones futuras. Bajo ninguna circunstancia, el Laboratorio de Mercado de Capitales de la Universidad de Lima se hará responsable por el uso de lo expresado en este documento.

LIMA

Acciones

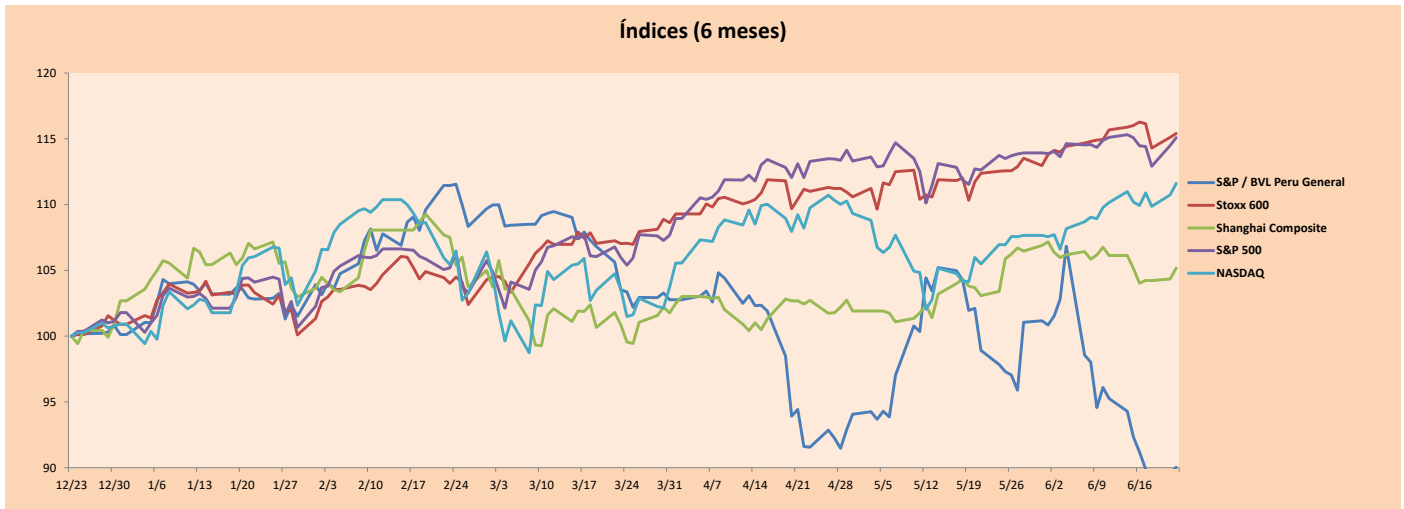
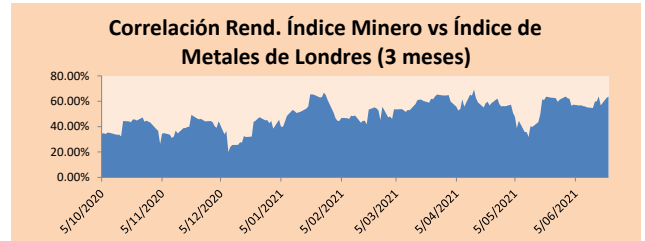
Valor	Moneda	Precio	1D*	5D*	30D*	YTD*	Frecuencia	Volumen (US\$)	Beta	Dividend Yield (%)	Price Earning	Capitalización Bursátil (M US\$)	Sector Económico*	Participación Índice	
-	ALICORC1 PE**	S/.	6.16	0.00%	-0.65%	-0.92%	-8.71%	100.00%	183,398	1.02	4.06	11.62	1,320.81	Industrial	3.53%
-	ATACOB1 PE**	S/.	0.10	0.00%	0.00%	-27.54%	-27.54%	65.00%	3,769	1.18	0.00	-	23.74	Mineras	1.02%
▼	BACKUS11 PE**	S/.	17.00	-2.86%	-1.73%	-5.56%	-15.63%	95.00%	6,582	0.75	7.57	8.20	6,248.74	Industriales	0.82%
▼	BAP PE**	US\$	116.01	-0.22%	-3.85%	-14.32%	-27.76%	100.00%	219,627	1.32	0.00	-	10,949.29	Diversas	5.82%
▲	BVN PE**	US\$	9.32	2.08%	-9.16%	-16.64%	-22.33%	100.00%	19,128	1.11	0.00	-	2,564.51	Mineras	5.88%
▼	CASAGRC1 PE**	S/.	3.85	-2.53%	1.05%	-29.87%	-18.95%	100.00%	28,331	1.26	19.43	2.84	81.50	Agrario	1.31%
-	BBVAC1 PE**	S/.	1.92	0.00%	-2.04%	-7.25%	-11.52%	95.00%	29,720	1.09	2.35	27.41	3,150.22	Bancos y Financieras	2.85%
▼	CORARE11 PE**	S/.	0.90	-4.26%	0.00%	-10.89%	1.12%	100.00%	33,659	1.33	22.60	2.88	341.85	Industriales	1.72%
▼	CPACASC1 PE**	S/.	5.15	-0.96%	-16.26%	-3.38%	-2.83%	100.00%	10,236	0.71	15.34	36.79	602.20	Industriales	2.38%
▲	CVERDEC1 PE**	US\$	16.10	2.55%	0.69%	-15.71%	-23.04%	100.00%	115,617	1.45	3.55	9.22	5,635.90	Mineras	5.25%
▼	ENGEPEC1 PE**	S/.	1.98	-0.50%	-1.98%	-10.81%	-1.00%	85.00%	1,518	0.69	9.97	12.10	1,412.46	Servicios Públicos	1.44%
-	ENDISPC1**	S/.	3.90	0.00%	-4.18%	-19.59%	-27.78%	70.00%	163,584	0.78	0.00	8.77	625.82	Servicios Públicos	0.98%
▼	FERREYC1 PE**	S/.	1.43	-1.38%	-4.67%	-23.53%	-17.82%	100.00%	1,227,349	1.11	12.73	6.32	350.61	Diversas	4.90%
▼	AENZAC1 PE**	S/.	1.16	-4.92%	-0.85%	4.50%	-33.33%	100.00%	191,168	0.73	0.00	-	254.17	Diversas	4.05%
▼	IFS PE**	US\$	24.95	-0.60%	-2.35%	-11.24%	-19.36%	95.00%	4,119,754	1.19	3.09	14.96	2,880.42	Diversas	7.22%
▼	INRETC1 PE**	US\$	34.85	-0.49%	-0.43%	-9.24%	-11.10%	100.00%	1,300,486	1.00	1.95	75.96	3,582.83	Diversas	5.28%
-	LUSURC1 PE**	S/.	11.07	0.00%	-5.47%	-6.97%	-56.59%	85.00%	21,471	0.73	0.00	11.99	1,354.81	Servicios Públicos	1.81%
-	MINSUR11 PE**	S/.	2.51	0.00%	-4.20%	-13.45%	35.68%	100.00%	1,747	0.97	13.31	4.80	1,818.45	Mineras	3.09%
▲	PML PE**	US\$	0.10	6.38%	5.26%	-18.03%	-5.66%	85.00%	5,530	1.42	0.00	-	26.44	Mineras	2.12%
▲	RELAPAC1 PE**	S/.	0.13	0.76%	5.60%	20.00%	91.30%	100.00%	30,425	1.14	0.00	3.37	275.95	Industriales	2.12%
▲	SCCO PE**	US\$	61.52	1.18%	-2.81%	-11.55%	-6.65%	95.00%	25,074	0.97	3.58	21.38	47,559.47	Mineras	2.14%
▲	SIDERC1 PE**	S/.	0.90	-2.17%	-7.22%	-6.25%	5.88%	95.00%	19,413	0.94	24.94	4.50	200.82	Industriales	1.43%
-	TV PE**	US\$	0.18	0.00%	-3.85%	-15.87%	19.05%	100.00%	4,410	1.24	0.00	-	173.09	Mineras	2.93%
▼	UNACEMC1 PE**	S/.	1.20	-0.83%	-6.25%	-21.57%	-22.58%	100.00%	208,149	1.16	2.17	9.47	548.26	Industriales	3.00%
▼	VOLCABC1 PE**	S/.	0.49	-1.02%	-6.73%	-30.71%	-6.73%	100.00%	18,505	1.59	0.00	-	496.84	Mineras	5.90%
▼	NEXAPEC1 PE**	S/.	3.04	-0.65%	-7.88%	-8.71%	7.42%	70.00%	2,788	1.12	0.00	22.84	1,010.30	Mineras	1.56%

Cantidad de Acciones: 26  
 Fuente: Bloomberg, Económica  
 \* Bloomberg Industry Classification System  
 \*\* Se utiliza el PER de la bolsa y moneda de origen del instrumento  
 \*Leyenda: Variación 1D: 1 Día; 5D: 5 Días, 1M: 1 Mes; YTD: Var. % 31/12/20 a la fecha

Índices Sectoriales

	Cierre	1D*	5D*	30D*	YTD*	Beta	
▲	S&P/BVLMining	388.76	1.88%	-2.45%	-8.86%	-0.31%	0.97
▼	S&P/BVLConsumer	1,024.45	-0.35%	-0.94%	-4.96%	-5.89%	0.80
▼	S&P/BVLIndustrials	171.21	-1.63%	-3.58%	-9.42%	-10.15%	0.88
▲	S&P/BVLFinancials	837.63	0.38%	-1.30%	-8.72%	-18.98%	1.10
▼	S&P/BVLConstruction	188.07	-1.78%	-3.42%	-3.53%	-10.07%	0.79
▼	S&P/BVLPublicSvcs	518.23	-0.92%	-2.06%	-9.72%	-15.61%	0.42
▼	S&P/BVLElectricUtil	505.92	-0.92%	-2.06%	-9.72%	-15.61%	0.42

\*Leyenda: Variación 1D: 1 Día; 5D: 5 Días, 1M: 1 Mes; YTD: Var. % 31/12/20 a la fecha



Base: 23/12/20=100  
 Fuente: Bloomberg

Coordinador Laboratorio de Mercado de Capitales: Economista Bruno Bellido  
 Apoyo: María Camarena, Alonso García, Adrian Paredes y Jairo Valverde  
 email: pulsobursatil@ulima.edu.pe  
 facebook: www.facebook.com/pulsobursatil.ul

## RATING SOBERANO

### CLASIFICACIONES DE RIESGO

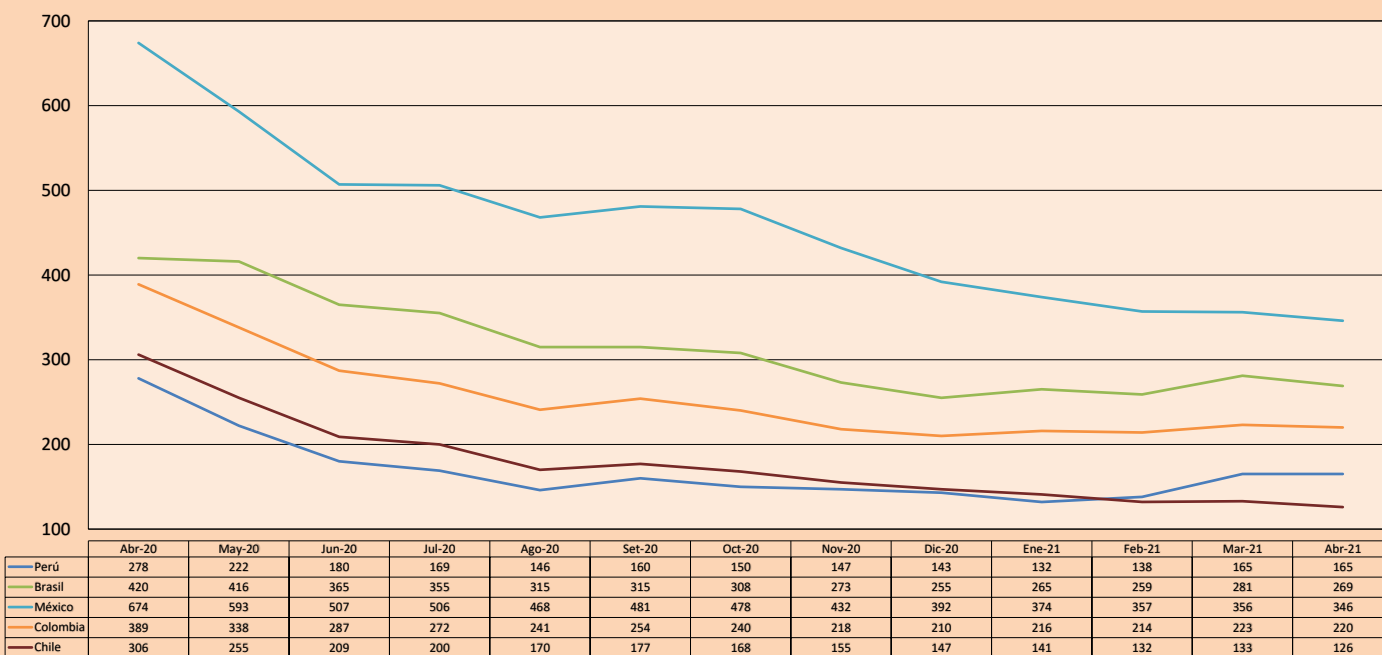
Moody's	S&P	Fitch	
Aaa	AAA	AAA	Prime 24
Aa1	AA+	AA+	Alto Grado
Aa2	AA	AA	
Aa3	AA-	AA-	
A1	A+	A+	Grado Alto Medio
A2	A	A	
A3	A-	A-	
Baa1	BBB+	BBB+	Grado Bajo Medio
Baa2	BBB	BBB	
Baa3	BBB-	BBB-	
Ba1	BB+	BB+	Sin Grado de Inversión Especulativo
Ba2	BB	BB	
Ba3	BB-	BB-	
B1	B+	B+	Altamente Especulativo
B2	B	B	
B3	B-	B-	
Caa1	CCC+		Riesgo Sustancial Extremadamente Especulativo
Caa2	CCC		
Caa3	CCC-	CCC	
Ca	CC		Poca esperanzas de Pago
	C		
C	D	DDD DD D	

Fuente: Bloomberg

Rating Crédito Latinoamérica			
Clasificadora de riesgo			
País	Moody's	Fitch	S&P
Perú	A3	BBB+	BBB+
México	Baa1	BBB-	BBB
Venezuela	C	WD	SD
Brazil	Ba2	BB-	BB-
Colombia	Baa2	BBB-	BB+
Chile	A1	A-	A
Argentina	Ca	WD	CCC+
Panamá	Baa2	BBB-	BBB

Fuente: Bloomberg

### Riesgo País Latinoamérica (pbs)



Fuente: BCRP

Coordinador Laboratorio de Mercado de Capitales: Economista Bruno Bellido  
Apoyo: María Camarena, Alonso García, Adrián Paredes y Jairo Valverde  
email: pulsobursatil@ulima.edu.pe  
facebook: www.facebook.com/pulsobursatil.ul

El contenido del presente documento es únicamente informativo. Los datos y opiniones expresados no deben ser interpretados como recomendaciones para la toma de decisiones futuras. Bajo ninguna circunstancia, el Laboratorio de Mercado de Capitales de la Universidad de Lima se hará responsable por el uso de lo expresado en este documento.