

# PULSO BURSÁTIL

FACULTAD DE CIENCIAS EMPRESARIALES Y ECONÓMICAS  
CARRERA DE ECONOMÍA  
LABORATORIO DE MERCADO DE CAPITALES



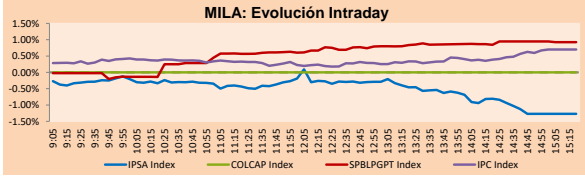
## MILA

Lima, 5 de julio de 2021

Principales índices	Cierre	1 D	5 D	1 M	YTD	Cap. Burs. (US\$ bill)
▼ IPSA (Chile)	4,287.54	-0.63%	-1.42%	1.46%	2.64%	118.57
▼ IGPA (Chile)	21,534.27	-0.59%	-1.42%	1.19%	2.51%	141.63
▲ COLSC (Colombia)	969.17	1.09%	-1.64%	-1.46%	-8.48%	4.60
▲ COLCAP (Colombia)	1,289.38	2.30%	0.40%	3.53%	-10.33%	79.65
▲ S&P/BVL (Perú)*	18,961.80	0.92%	-0.04%	-14.66%	-8.93%	91.16
▲ S&P/BVL SEL (Perú)	496.44	0.74%	-0.91%	-14.55%	-9.97%	81.58
▲ S&P/BVL LIMA 25	24,495.21	0.38%	1.56%	-13.65%	-2.79%	90.39
▲ IPC (México)	50,552.80	0.66%	0.40%	0.14%	14.72%	310.93
▼ S&P MILA 40	484.27	-0.26%	-0.92%	-4.45%	-9.42%	235.49

\* Cap. Bursátil del cierre anterior

\* Leyenda: Variación 1D: 1 Día; 5D: 5 Días; 1M: 1 Mes; YTD: Var.% 31/12/20 a la fecha

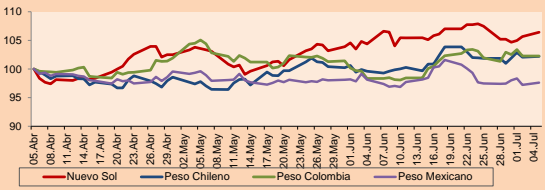


Fuente: Bloomberg

Monedas	Precio	1D*	5D*	30 D*	YTD*
▲ Sol (PEN)	3,930.8	0.74%	1.17%	2.30%	8.65%
▲ Peso Chileno (CLP)	736.380	0.12%	0.34%	2.59%	3.46%
- Peso Colombiano (COP)	3,743.27	0.00%	0.93%	3.98%	9.14%
▲ Peso Mexicano (MXN)	19,854	0.42%	0.22%	-0.53%	-0.30%

\* Leyenda: Variación 1D: 1 Día; 5D: 5 Días; 1M: 1 Mes; YTD: Var.% 31/12/20 a la fecha

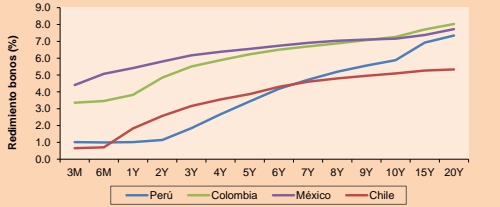
### MILA: Índices de Tipo de Cambio (3 meses)



Base: 05/04/21=100  
Fuente: Bloomberg

Renta Fija	Moneda	Precio	Bid Yield (%)	Ask Yield (%)	Duración
PERU 7.35 07/21/25	USD	122.708	1.59	1.47	3.51
PERU 4.125 08/25/27	USD	112.065	2.06	1.98	5.45
PERU 8.75 11/21/33	USD	157.093	3.18	3.11	8.69
PERU 6.55 03/14/37	USD	137.738	3.44	3.41	10.31
PERU 5.625 11/18/2050	USD	138.17	3.53	3.53	16.70
CHILE 2.25 10/30/22	USD	102.473	0.53	0.19	1.30
CHILE 3.125 01/21/26	USD	108.451	1.26	1.15	4.23
CHILE 3.625 10/30/42	USD	106.731	3.21	3.16	15.32
COLOM 11.85 03/09/28	USD	158.059	2.55	2.22	5.06
COLOM 10.375 01/28/33	USD	149.469	4.87	4.65	7.53
COLOM 7.375 08/18/37	USD	130.911	4.68	4.60	10.30
MEX 6.125 01/18/41	USD	117.712	4.76	4.69	11.95
MEX 4.100/2/23	USD	108.411	0.35	0.10	2.15
MEX5.55 01/45	USD	121.166	4.158	4.112	14.02

### MILA: Curvas de Deuda Soberana



Fuente: Bloomberg

### Renta Variable

Más subieron	Bolsa	Mon.	Precio	▲%
CERVEZAS	Chile	CLP	8,160.10	4.93
GRUPO TELEV-CPO	Mexico	MXN	59.59	3.63
CAP	Chile	CLP	13,180.00	2.57
GRUPO AEROPORTUA	Mexico	MXN	131.94	1.96
CREDECORP LTD	Peru	USD	123.00	1.52

Por Monto Negociado	Bolsa	Monto (US\$)
CAP	Chile	11,905,763
AMERICA MOVIL-L	Mexico	5,554,412
BANCO DE CHILE	Chile	5,444,908
CENCOSUD SA	Chile	5,368,979
WALMART DE MEXIC	Mexico	4,393,881

Más bajaron	Bolsa	Mon.	Precio	▼%
AGUAS ANDINAS-A	Chile	CLP	146.40	-3.43
ENEL CHILE SA	Chile	CLP	40.98	-2.43
CENCOSUD SA	Chile	CLP	1,400.00	-2.10
BANCO CRED INVER	Chile	CLP	30,879.00	-1.97
ENGIE ENERGIA CH	Chile	CLP	557.00	-1.75

Por Volumen	Bolsa	Volumen
ITAU CORPBANCA	Chile	1,100,349,532
BANCO SANTANDER	Chile	408,331,919
BANCO DE CHILE	Chile	239,838,412
ENEL CHILE SA	Chile	145,973,668
ENEL AMERICAS SA	Chile	125,699,986

## MILA

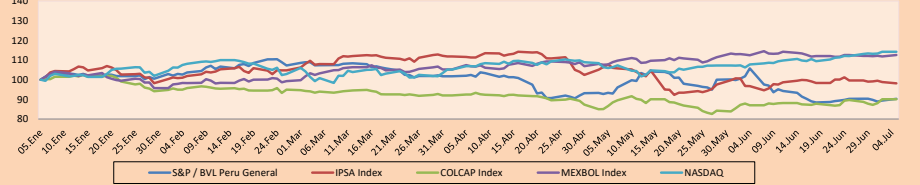
Perú: El Índice General de la BVL finalizó la sesión de hoy con un resultado positivo de +0.92%. El índice mantiene una tendencia negativa acumulada anual de -8.93% en moneda local, mientras que el rendimiento ajustado en dólares asciende a -16.18%. Luego, el S&P / BVL Perú SEL varió en +0.94% mientras que el S&P / BVL LIMA 25 en +0.38%. El spot PEN alcanzó 3.9309. Titular: El BID concede US\$ 300M a Perú para impulsar proyectos de inversión e innovación.

Chile: El índice IPSA culminó el día con un retorno negativo de -0.63%. Los sectores más perjudicados de la jornada fueron Servicios Públicos (-1.23%) y Finanzas (-1.18%). Las acciones con el peor desempeño fueron Aguas Andinas SA (-3.43%) y Enel Chile (-2.43%). Titular: Contraloría raya la cancha: Chile se incorpora al Banco Asiático de Inversión en Infraestructura.

Colombia: La bolsa colombiana se mantuvo cerrada por feriado nacional.

México: El índice IPC cerró el día con un retorno negativo de +0.66%. Los sectores más perjudicados de la jornada fueron Servicios de comunicación (+1.95%) y Productos de consumo no básico (+1.54%). Las acciones con mejor desempeño fueron Alsea de SAB de CV (+3.80%) y Grupo Televisa SA (+3.63%). Titular: México se consolida como el principal socio comercial de Estados Unidos entre enero y mayo.

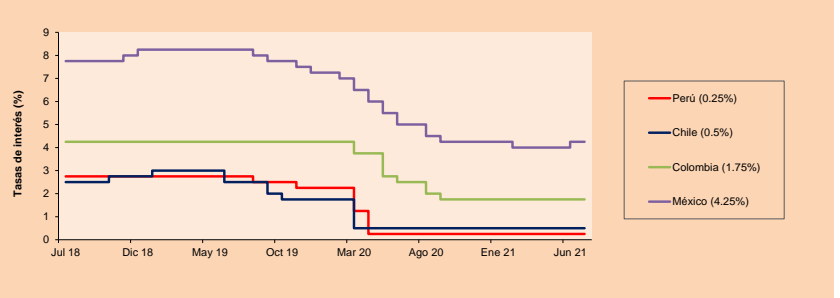
### MILA: Índices bursátiles (6m)



Base: 06/01/21=100  
Fuente: Bloomberg

ETFs	Mon.	Cierre	1D	5D	30 D	YTD	Bolsa
- iShares MSCI All Peru Capped	USD	28.86	0.00%	-1.47%	-16.88%	-16.78%	NYSE Arca
- iShares MSCI Chile Capped	USD	28.88	0.00%	1.19%	-1.43%	-4.40%	Cboe BZX
- Global X MSCI Colombia	USD	10,225.2	0.00%	0.99%	-0.92%	-9.99%	NYSE Arca
- iShares MSCI Mexico Capped	USD	48.4	0.00%	0.27%	-0.12%	12.55%	NYSE Arca
- iShares MSCI Emerging Markets	USD	54.78	0.00%	-1.39%	-2.16%	6.02%	NYSE Arca
- Vanquard FTSE Emerging Markets	USD	53.96	-1.33%	-1.91%	7.68%	NYSE Arca	
- iShares Core MSCI Emerging Markets	USD	66.68	0.00%	-1.19%	-2.00%	7.48%	NYSE Arca
- iShares JP Morgan Emerging Markets Bonds	USD	63.82	0.00%	-0.89%	-2.37%	4.49%	Cboe BZX
- Morgan Stanley Emerging Markets Domestic	USD	6.1	0.00%	-2.24%	-3.17%	-3.02%	New York

### MILA: Tasas de Referencia de Política Monetaria



Fuente: Bloomberg

Coordinador Laboratorio de Mercado de Capitales: Economista Bruno Bellido  
Apoyo: María Camarena, Alonso García, Adrian Paredes y Jairo Valverde  
email: pulsobursatil@ulima.edu.pe  
facebook: www.facebook.com/pulsobursatil

El contenido del presente documento es únicamente informativo. Los datos y opiniones expresados no deben ser interpretados como recomendaciones para la toma de decisiones futuras. Bajo ninguna circunstancia, el Laboratorio de Mercado de Capitales de la Universidad de Lima se hará responsable por el uso de lo expresado en este documento.

## MUNDO

Principales índices	Cierre	1 D*	5 D*	1 M*	YTD*	Cap. Burs. (US\$ Mill.)
▲ Dow Jones (EEUU)	34,786.35	0.44%	1.02%	0.09%	13.66%	10,643,067
▲ Standard & Poor's 500 (EEUU)	4,352.34	0.75%	1.67%	2.89%	15.87%	38,448,322
▲ NASDAQ Composite (EEUU)	14,639.33	0.81%	1.94%	5.97%	13.59%	24,514,894
▲ Stoxx EUROPE 600 (Europa)	458.36	0.34%	0.75%	1.24%	14.82%	10,738,426
▲ DAX (Alemania)	15,661.97	0.08%	0.69%	-0.54%	13.77%	1,183,483
▲ FTSE 100 (Reino Unido)	7,164.91	0.58%	1.30%	1.40%	10.95%	1,496,967
▲ CAC 40 (Francia)	6,567.54	0.22%	0.15%	0.51%	17.97%	1,830,909
▲ IBEX 35 (España)	8,946.40	0.44%	0.37%	-1.64%	10.72%	507,316
▲ MSCI AC Asia Pacific Index	2,062.21	0.08%	-1.58%	-1.89%	3.15%	26,646,663
▼ HANG SENG (Hong Kong)	28,143.50	-0.59%	-3.91%	-2.84%	3.18%	4,319,826
▲ SHANGHAI SE Comp. (China)	3,534.32	0.44%	-2.00%	-1.71%	1.65%	6,845,911
▼ NIKKEI 225 (Japón)	28,598.19	-0.64%	-1.55%	-1.03%	4.37%	3,902,974
▲ S&P / ASX 200 (Australia)	7,314.95	0.09%	0.11%	-0.46%	10.24%	1,774,526
▲ KOSPI (Corea del Sur)	3,293.21	0.35%	-0.26%	-2.01%	15.03%	1,962,228

\*Leyenda: Variación 1D: 1 Día; 5D: 5 Días; 1M: 1 Mes; YTD: Var. % 31/12/20 a la fecha

## Renta Variable

Alemania (Acciones del DAX Index)									
Más subieron	Mon.	Precio	▲%	Bolsa	Más bajaron	Mon.	Precio	▼%	Bolsa
DBK GY	EUR	11,078	1.47	Xetra	1COV GY	EUR	55.38	0.04	Xetra
ENR GY	EUR	26.27	1.00	Xetra	FME GY	EUR	68.08	-1.39	Xetra
ADS GY	EUR	315.25	-0.43	Xetra	DB1 GY	EUR	147.85	0.03	Xetra
DTE GY	EUR	17.934	-0.20	Xetra	HEI GY	EUR	72.8	1.70	Xetra

Europa (Acciones del STOXX EUROPE 600)									
Más subieron	Mon.	Precio	▲%	Bolsa	Más bajaron	Mon.	Precio	▼%	Bolsa
COI FP	EUR	681	-0.15	EN Paris	LDO IM	EUR	6.938	-0.03	Borsa Italiana
MTX GY	EUR	210.4	0.67	Xetra	KBX GY	EUR	95.52	0.74	Xetra
SOLB BB	EUR	108.95	0.18	EN Brussels	TRN IM	EUR	6.318	0.45	Borsa Italiana
NEXIIM	EUR	19	0.00	Borsa Italiana	BKT SQ	EUR	4.305	2.09	Soc.Bol SIBE

## Panorama Mundial:

### Estados Unidos:

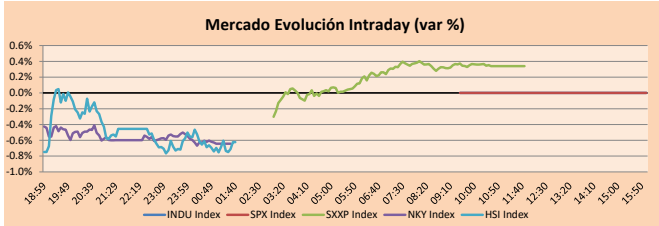
El día de hoy el mercado estadounidense no abrió debido al feriado por el día de la independencia.

### Europa:

Los principales mercados de la zona euro terminaron el día con rendimientos positivos, a raíz de los datos positivos del aumento de la actividad comercial de la zona euro en junio. Las empresas europeas expandieron su actividad a la tasa más rápida en 15 años durante este mes, debido a la flexibilización de las restricciones, según el PMI. El optimismo generado por dichos datos hizo que las acciones revirtieran las pérdidas, dejando a solo medio por ciento de los máximos históricos. El STOXX 600 extendió ganancias por tercera sesión consecutiva, lideradas por los sectores bancarios, materiales y acciones de viajes. Sin embargo, el volumen de negociación fue moderado debido a el feriado de los mercados estadounidenses. En Londres, el índice cerró en positivo luego que Boris Johnson estableciera planes para poner fin a las restricciones sociales y económicas del COVID-19 en Inglaterra. En el mercado de commodities, los futuros del crudo Brent subieron por encima de los US\$ 76, ya que el grupo OPEP+ no pudo llevar a cabo su reunión. Bloomberg informó que se mantendría las cuotas actuales de producción de petróleo. En las acciones bursátiles, Morrison +11.55% saltó a un máximo de casi ocho años luego que la compañía Apollo Global Management se convirtiera en el tercer pretendiente del grupo de supermercados británico. De esta forma, DAX +0.08%, FTSE 100 +0.58%, CAC 40 +0.22%; STOXX 600 +0.34% cerraron el día con rendimientos positivos.

### Asia:

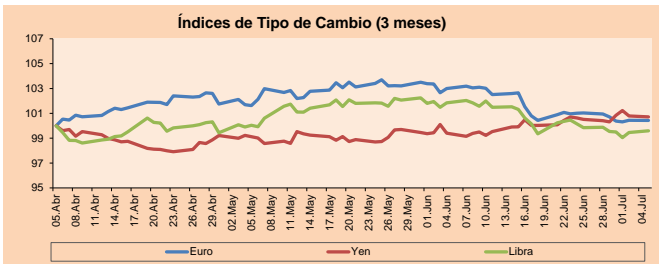
Los principales índices asiáticos terminaron con rendimientos mixtos, debido al alivio de la volatilidad de las acciones ya que los resultados laborales estadounidenses indicaron que aun no es momento de subir las tasas de interés otorgando confianza a los inversionistas. Los índices de China terminaron al alza, impulsados por la fortaleza de las empresas de la Junta Directiva STAR, ya que se prometió un apoyo político continuo para su sector tecnológico. Por el contrario, el índice de Hong Kong cayó, lastreado por la compañía Vitasoy -12% debido a que un empleado ofrecía condonaciones a la familia de un trabajador que apunó a un oficial de policía, lo que llevo a los usuarios de redes sociales en China a impulsar un boicot de la compañía. Asimismo, el Nikkei de Japón alcanza un mínimo de dos semanas, ya que las preocupaciones por la COVID19 superaron los datos positivos de Wall Street. Por otro lado, las acciones de Corea del Sur terminaron al alza, gracias a un fortalecimiento del won y una caída de los bonos de referencia impulsados por los datos de empleo estadounidense. Por último, el índice de Australia termina ligeramente al alza, ya que las preocupaciones de la pandemia mitigan el impulso del aeropuerto de Sidney. De esta forma, NIKKEI -0.64%; HANG SENG -0.59%; CSI 300 +0.09%; S&P/ASX 200 +0.09%; KOSPI -0.35%.



Fuente: Bloomberg

Monedas	Precio	1 D*	5 D*	1 M*	YTD*
▼ Euro	1,1864	-0.01%	-0.51%	-2.49%	-2.88%
▼ Yen	110,9700	-0.07%	0.31%	1.32%	7.48%
▲ Libra Esterlina	1,3844	0.14%	-0.28%	-2.21%	1.27%
▲ Yuan	6,4642	-0.14%	0.12%	1.08%	-0.97%
▲ Dólar de Hong Kong	7,7673	0.02%	0.06%	0.14%	0.18%
▲ Real Brasileño	5,0951	0.70%	3.42%	0.91%	-1.99%
▲ Peso Argentino	95,8832	0.09%	0.21%	1.07%	13.95%

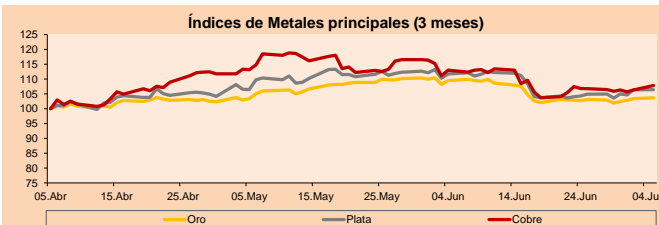
\*Leyenda: Variación 1D: 1 Día; 5D: 5 Días; 1M: 1 Mes; YTD: Var. % 31/12/20 a la fecha



Base: 05/04/21=100  
Fuente: Bloomberg

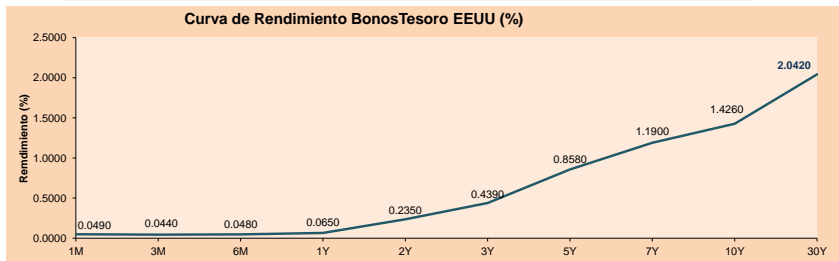
Commodities	Precio	1 D*	5 D*	1 M*	YTD*
▲ Oro (US\$ Oz. T) (LME)	1,791.77	0.25%	0.75%	-5.28%	-5.61%
▲ Plata (US\$ Oz. T) (LME)	26.48	0.03%	1.41%	-4.73%	0.29%
▲ Cobre (US\$ TM) (LME)	9,481.60	1.40%	1.29%	-4.61%	22.36%
▲ Zinc (US\$ TM) (LME)	2,928.50	0.36%	1.32%	-2.05%	7.30%
- Petróleo WTI (US\$ Barril) (NYM)	75.16	0.00%	3.09%	8.32%	55.39%
▲ Estiércol (US\$ TM) (LME)	32,830.00	0.05%	-0.60%	-0.26%	59.80%
▼ Plomo (US\$ TM) (LME)	2,289.00	-1.29%	1.73%	7.50%	15.85%
- Azúcar #11 (US\$ Libra) (NYB-ICE)	18.15	0.00%	3.07%	2.14%	29.27%
- Cacao (US\$ TM) (NYB-ICE)	2,319.00	0.00%	-2.56%	-5.42%	-7.46%
- Café Arábica (US\$ TM) (NYB-ICE)	153.05	0.00%	-5.93%	-6.48%	14.82%

\*Leyenda: Variación 1D: 1 Día; 5D: 5 Días; 1M: 1 Mes; YTD: Var. % 31/12/20 a la fecha



Base: 05/04/21=100  
Fuente: Bloomberg

ETFs	Mon.	Cierre	1D	5D	30 D	YTD	Bolsa
SPDR S&P 500 ETF TRUST	USD	433.72	0.00%	1.46%	2.63%	16.01%	NYSE Arca
ISHARES MSCI EMERGING MARKET	USD	54.78	0.00%	-1.39%	-2.16%	6.02%	NYSE Arca
ISHARES IBOXX HIGH YLD CORP	USD	88.06	0.00%	0.16%	0.91%	0.87%	NYSE Arca
FINANCIAL SELECT SECTOR SPDR	USD	36.94	0.00%	0.76%	-3.98%	25.31%	NYSE Arca
VANECK GOLD MINERS	USD	34.42	0.00%	1.29%	-11.01%	-4.44%	NYSE Arca
ISHARES RUSSELL 2000 ETF	USD	229.19	0.00%	-0.54%	0.79%	16.90%	NYSE Arca
SPDR GOLD SHARES	USD	167.29	0.00%	0.43%	-5.57%	-6.21%	NYSE Arca
ISHARES 20+ YEAR TREASURY BO	USD	145.04	0.00%	1.09%	3.67%	-8.05%	NASDAQ GM
INVESCO QQQ TRUST SERIES 1	USD	358.64	0.00%	1.39%	6.87%	14.31%	NASDAQ GM
ISHARES BIOTECHNOLOGY ETF	USD	164.74	0.00%	0.84%	7.66%	8.75%	NASDAQ GM
ENERGY SELECT SECTOR SPDR	USD	54.69	0.00%	2.28%	-1.90%	44.30%	NYSE Arca
PROSHARES ULTRA VIX ST FUTUR	USD	27.13	0.00%	-1.38%	-20.53%	-174.53%	Cboe BZX
UNITED STATES OIL FUND LP	USD	50.93	0.00%	2.81%	7.77%	54.29%	NYSE Arca
ISHARES MSCI BRAZIL ETF	USD	40.27	0.00%	-2.19%	-3.36%	8.63%	NYSE Arca
SPDR S&P OIL & GAS EXP & PR	USD	97.19	0.00%	1.88%	0.80%	66.14%	NYSE Arca
UTILITIES SELECT SECTOR SPDR	USD	64.02	0.00%	-0.57%	-2.10%	2.11%	NYSE Arca
ISHARES US REAL ESTATE ETF	USD	102.68	0.00%	-0.14%	-0.12%	19.88%	NYSE Arca
SPDR S&P BIOTECH ETF	USD	136.53	0.00%	-0.96%	7.71%	-3.02%	NYSE Arca
ISHARES IBOXX INVESTMENT GRA	USD	134.37	0.00%	0.24%	1.73%	-2.72%	NYSE Arca
ISHARES JP MORGAN USD EMERGI	USD	112.12	0.00%	-0.20%	0.10%	-3.77%	NASDAQ GM
REAL ESTATE SELECT SECT SPDR	USD	44.72	0.00%	0.02%	0.36%	22.32%	NYSE Arca
ISHARES CHINA LARGE-CAP ETF	USD	45.49	0.00%	-3.66%	-2.80%	-2.02%	NYSE Arca
CONSUMER STAPLES SPDR	USD	69.93	0.00%	0.27%	-2.22%	3.68%	NYSE Arca
VANECK JR GOLD MINERS	USD	47.46	0.00%	2.26%	-11.59%	-12.50%	NYSE Arca
SPDR BBG BARC HIGH YIELD BND	USD	109.96	0.00%	0.10%	0.89%	0.94%	NYSE Arca
VANGUARD REAL ESTATE ETF	USD	102.54	0.00%	-0.07%	0.00%	20.73%	NYSE Arca
GRAYSCALE BITCOIN TRUST BTC	USD	28.58	0.00%	-2.29%	-7.51%	-10.69%	OTC US



Fuente: Bloomberg

# LIMA

## Acciones

	Valor	Moneda	Precio	1D*	5D*	30D*	YTD*	Frecuencia	Volumen (US\$)	Beta	Dividend Yield (%)	Price Earning	Capitalización Bursátil (M US\$)	Sector Económico*	Participación Índice
▲	ALICORC1 PE**	S/.	6.00	1.09%	-1.64%	-1.46%	-8.48%	100.00%	20,274	1.02	4.17	11.32	1,302.37	Industrial	3.53%
	ATACOCB1 PE**	S/.	0.10	0.00%	5.26%	-16.67%	-27.54%	47.37%	58	1.17	0.00	-	24.04	Mineras	1.02%
▲	BAKUSI1 PE**	S/.	18.30	1.67%	4.51%	-5.18%	-9.18%	89.47%	2,793	0.74	7.03	8.83	6,325.81	Industriales	0.82%
▲	BAP PE**	US\$	123.00	1.52%	-0.61%	-17.95%	-23.41%	100.00%	20,910	1.31	0.00	-	11,609.03	Diversas	5.82%
-	BVN PE**	US\$	8.93	0.00%	-1.11%	-26.92%	-25.58%	89.47%	50,412	1.10	0.00	-	2,457.19	Mineras	5.88%
-	CASAGRC1 PE**	S/.	4.01	0.00%	2.82%	-18.66%	-15.58%	84.21%	2,543	1.24	0.00	2.96	85.93	Agrario	1.31%
-	BBVAC1 PE**	S/.	1.83	0.00%	-4.19%	-9.81%	-12.69%	94.74%	7,812	1.09	2.38	27.05	3,146.43	Bancos y Financieras	2.85%
-	CORAREI1 PE**	S/.	1.10	0.00%	0.92%	0.00%	23.60%	100.00%	57,384	1.35	18.49	3.52	355.36	Industriales	1.72%
▼	CPACASC1 PE**	S/.	4.98	-1.39%	-2.35%	-17.14%	-6.04%	94.74%	29,739	0.71	15.86	35.57	589.06	Industriales	2.38%
-	CVERDEC1 PE**	US\$	16.47	0.00%	-0.18%	-23.22%	-21.27%	94.74%	215,432	1.46	0.00	9.43	5,765.42	Mineras	5.25%
-	ENGPEPC1 PE**	S/.	2.10	0.00%	5.53%	-2.33%	5.00%	52.63%	74,398	0.68	0.00	12.84	1,516.58	Servicios Públicos	1.44%
-	ENDISPC1**	S/.	3.85	0.00%	0.00%	-17.20%	-28.70%	36.84%	2,855	0.78	0.00	8.66	625.44	Servicios Públicos	0.98%
▲	FERREYC1 PE**	S/.	1.56	1.30%	1.30%	-11.86%	-10.34%	100.00%	10,239	1.11	11.67	6.89	387.22	Diversas	4.90%
-	AENZAC1 PE**	S/.	1.36	0.00%	4.62%	-1.45%	-21.84%	94.74%	749,127	0.74	0.00	-	301.67	Diversas	4.05%
-	IFS PE**	US\$	24.49	0.00%	-4.63%	-19.44%	-20.85%	89.47%	9,694	1.18	0.00	14.47	2,827.31	Diversas	7.22%
▲	INRETC1 PE**	US\$	35.50	1.43%	1.43%	-6.06%	-9.44%	100.00%	247,151	1.00	1.92	76.22	3,649.66	Diversas	5.28%
-	LUSURC1 PE**	S/.	11.30	0.00%	3.20%	-5.83%	-55.69%	73.68%	2,550	0.72	0.00	12.24	1,399.86	Servicios Públicos	1.81%
▼	MINSURI1 PE**	S/.	2.47	-1.98%	-4.26%	-17.67%	33.51%	100.00%	16,927	0.96	13.53	4.80	1,811.59	Mineras	3.09%
-	PML PE**	US\$	0.10	0.00%	3.09%	-23.08%	-5.66%	63.16%	13,200	1.42	0.00	-	26.44	Mineras	2.12%
-	RELAPAC1 PE**	S/.	0.15	0.00%	-0.66%	20.00%	117.39%	100.00%	8,510	1.14	0.00	3.89	317.46	Industriales	2.12%
▼	SCCO PE**	US\$	64.19	-0.03%	-0.54%	-9.86%	-2.59%	94.74%	2,568	0.97	3.43	22.30	49,623.57	Mineras	2.14%
▼	SIDERC1 PE**	S/.	0.95	-5.94%	-3.06%	-5.00%	11.76%	89.47%	7,892	0.94	23.63	4.75	214.59	Industriales	1.43%
-	TV PE**	US\$	0.18	0.00%	-2.20%	-15.24%	21.09%	89.47%	16,107	1.24	0.00	-	176.06	Mineras	2.93%
▼	UNACEMC1 PE**	S/.	1.30	-1.52%	-5.11%	-16.13%	-16.13%	100.00%	29,699	1.16	2.00	10.26	601.29	Industriales	3.00%
▼	VOLCABC1 PE**	S/.	0.49	-0.82%	-0.61%	-34.32%	-6.54%	100.00%	8,869	1.59	0.00	-	504.02	Mineras	5.90%
-	NEXAPEC1 PE**	S/.	3.04	0.00%	4.83%	-15.56%	7.42%	47.37%	50,645	1.10	0.00	23.18	1,022.74	Mineras	1.56%

Cantidad de Acciones: 26

Fuente: Bloomberg, Económica

\* Bloomberg Industry Classification System

\*\* Se utiliza el PER de la bolsa y moneda de origen del instrumento

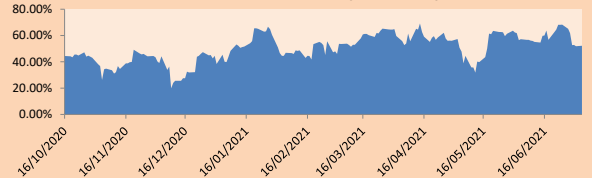
\*Leyenda: Variación 1D: 1 Día; 5D: 5 Días, 1M: 1 Mes; YTD: Var.% 31/12/20 a la fecha

### Índices Sectoriales

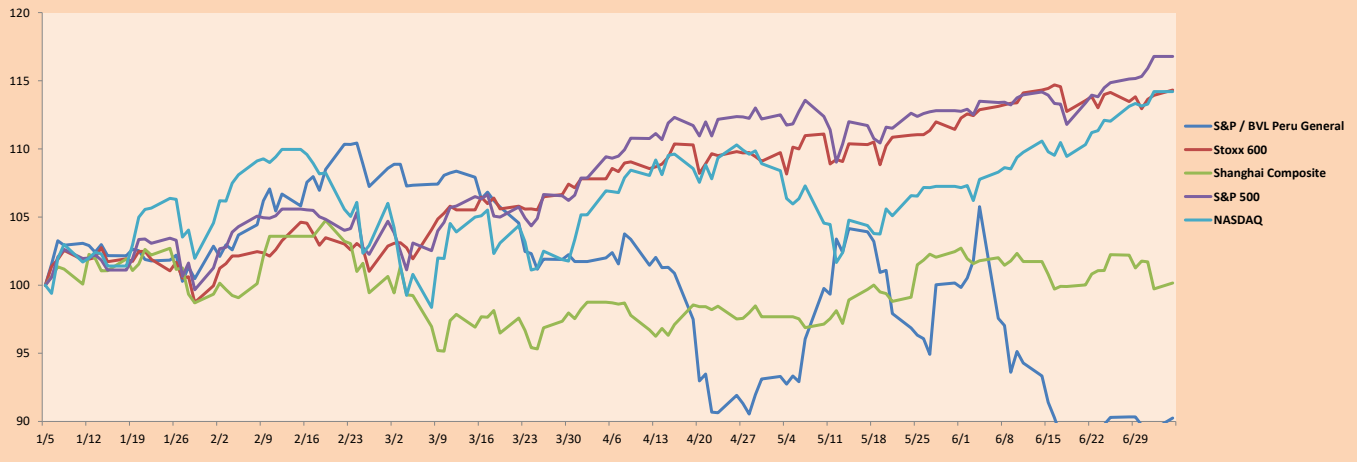
	Cierre	1D*	5D*	30D*	YTD*	Beta	
▲	S&P/BVLMining	390.98	0.54%	0.34%	-14.60%	0.26%	0.97
▲	S&P/BVLConsumer	1,029.26	1.30%	0.17%	-6.57%	-5.45%	0.81
▼	S&P/BVLIndustrials	183.11	-0.34%	-0.60%	-7.74%	-3.91%	0.89
▲	S&P/BVLFinancials	868.98	2.04%	0.05%	-15.65%	-15.95%	1.11
▼	S&P/BVLConstruction	199.30	-0.98%	-1.33%	-6.71%	-4.70%	0.79
-	S&P/BVLPublicSvcs	527.16	0.00%	1.76%	-5.32%	-14.16%	0.42
-	S&P/BVLElectricUtil	514.64	0.00%	1.76%	-5.32%	-14.16%	0.42

\*Leyenda: Variación 1D: 1 Día; 5D: 5 Días, 1M: 1 Mes; YTD: Var.% 31/12/20 a la fecha

### Correlación Rend. Índice Minero vs Índice de Metales de Londres (3 meses)



### Índices (6 meses)



Base: 05/01/21=100  
Fuente: Bloomberg

Coordinador Laboratorio de Mercado de Capitales: Economista Bruno Bellido  
Apoyo: María Camarena, Alonso García, Adrian Paredes y Jairo Valverde  
email: pulsobursatil@ulima.edu.pe  
facebook: www.facebook.com/pulsobursatil.ul

## RATING SOBERANO

### CLASIFICACIONES DE RIESGO

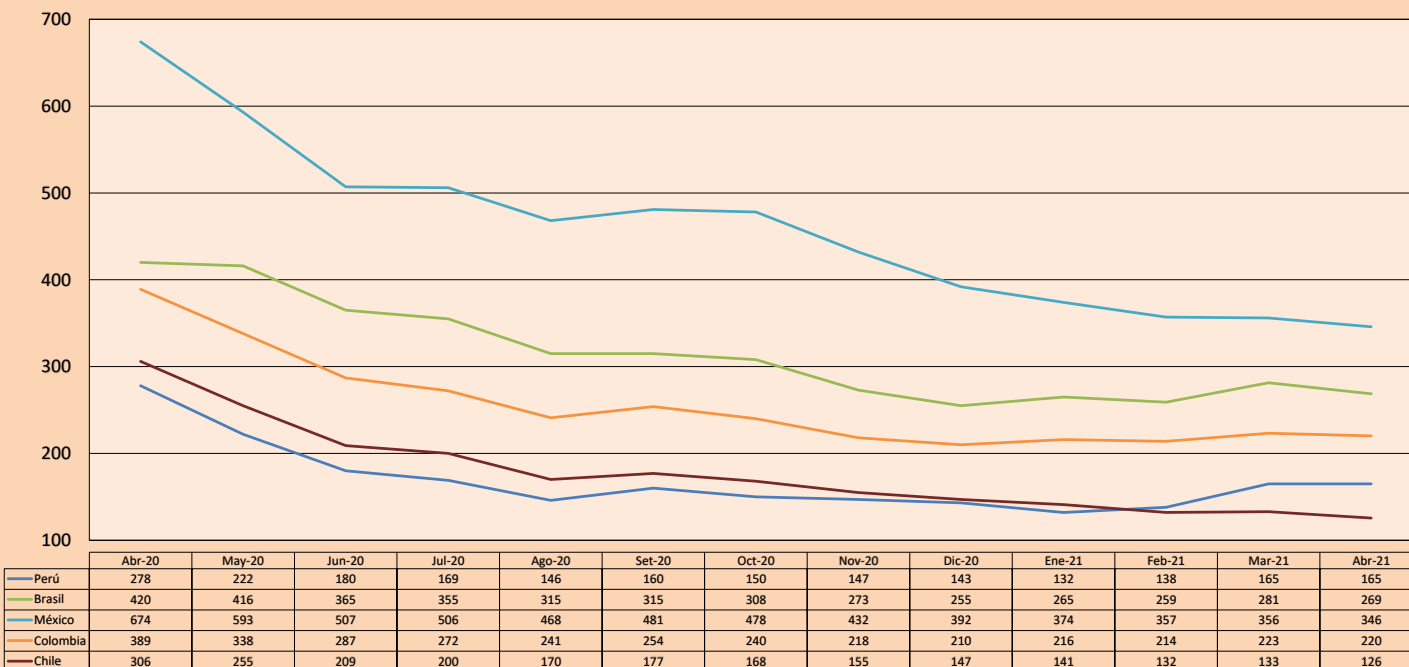
Moody's	S&P	Fitch	Prime
Aaa	AAA	AAA	59
Aa1	AA+	AA+	Alto Grado
Aa2	AA	AA	
Aa3	AA-	AA-	
A1	A+	A+	Grado Alto Medio
A2	A	A	
A3	A-	A-	
Baa1	BBB+	BBB+	Grado Bajo Medio
Baa2	BBB	BBB	
Baa3	BBB-	BBB-	
Ba1	BB+	BB+	Sin Grado de Inversión Especulativo
Ba2	BB	BB	
Ba3	BB-	BB-	
B1	B+	B+	Altamente Especulativo
B2	B	B	
B3	B-	B-	
Caa1	CCC+	CCC	Riesgo Sustancial Extremadamente Especulativo
Caa2	CCC		
Caa3	CCC-		
Ca	CC	DDD	Poca esperanzas de Pago
C	C		
	D		
		DD	Impago
		D	

Fuente: Bloomberg

Rating Crédito Latinoamérica			
Clasificadora de riesgo			
Pais	Moody's	Fitch	S&P
Perú	A3	BBB+	BBB+
México	Baa1	BBB-	BBB
Venezuela	C	WD	SD
Brazil	Ba2	BB-	BB-
Colombia	Baa2	BB+	BB+
Chile	A1	A-	A
Argentina	Ca	WD	CCC+
Panamá	Baa2	BBB-	BBB

Fuente: Bloomberg

### Riesgo País Latinoamérica (pbs)



Fuente: BCRP

Coordinador Laboratorio de Mercado de Capitales: Economista Bruno Bellido  
Apoyo: María Camarena, Alonso García, Adrián Paredes y Jairo Valverde  
email: pulsobursatil@ulima.edu.pe  
facebook: www.facebook.com/pulsobursatil.ul