

PULSO BURSÁTIL

FACULTAD DE CIENCIAS EMPRESARIALES Y ECONÓMICAS
CARRERA DE ECONOMÍA
LABORATORIO DE MERCADO DE CAPITALES



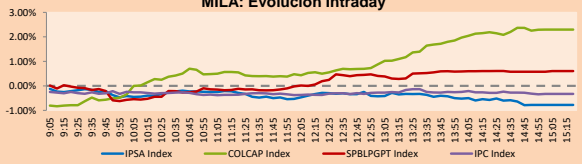
MILA

Principales índices	Cierre	1 D	5 D	1 M	YTD	Cap. Burs. (US\$ bill)
▼ IPSA (Chile)	4,314.81	-0.71%	-2.41%	2.10%	3.29%	119.39
▼ IGPA (Chile)	21,662.01	-0.62%	-2.34%	1.79%	3.12%	142.53
▲ COLSC (Colombia)	969.17	1.09%	-1.64%	-1.46%	-8.48%	4.60
▲ COLCAP (Colombia)	1,289.38	2.30%	0.40%	3.53%	-10.33%	79.65
▲ S&P/BVL (Perú)*	18,788.33	0.60%	-0.37%	-15.44%	-9.77%	91.24
▲ S&P/BVL SEL (Perú)	492.80	0.68%	-1.19%	-15.17%	-10.63%	81.75
▼ S&P/BVL LIMA 25	24,402.61	-0.10%	2.03%	-13.98%	-3.16%	90.46
▼ IPC (México)	50,223.01	-0.31%	-0.65%	-0.52%	13.97%	310.37
▲ S&P MILA 40	485.55	1.31%	-0.47%	-4.19%	-9.18%	236.17

* Cap. Bursátil del cierre anterior

*Leyenda: Variación 1D: 1 Día; 5D: 5 Días; 1M: 1 Mes; YTD: Var.% 31/12/20 a la fecha

MILA: Evolución Intraday

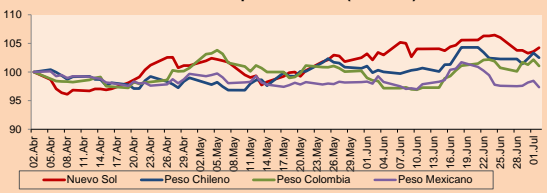


Fuente: Bloomberg

Monedas	Precio	1D*	5D*	30 D*	YTD*
▲ Sol (PEN)	3,901.8	0.63%	-1.71%	2.07%	7.84%
▼ Peso Chileno (CLP)	735.500	-0.80%	0.22%	2.62%	3.33%
▼ Peso Colombiano (COP)	3,743.27	-1.09%	0.31%	2.56%	9.14%
▼ Peso Mexicano (MXN)	19,172	-1.14%	-0.26%	-0.64%	-0.72%

*Leyenda: Variación 1D: 1 Día; 5D: 5 Días; 1M: 1 Mes; YTD: Var.% 31/12/20 a la fecha

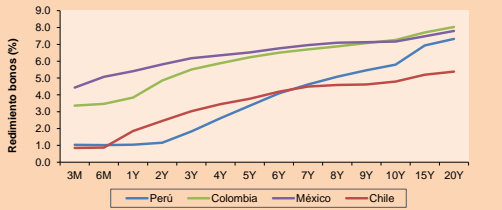
MILA: Índices de Tipo de Cambio (3 meses)



Base: 02/04/21=100
Fuente: Bloomberg

Renta Fija	Moneda	Precio	Bid Yield (%)	Ask Yield (%)	Duración
PERU 7.35 07/21/25	USD	122.708	1.59	1.47	3.51
PERU 4.125 08/25/27	USD	112.065	2.06	1.98	5.45
PERU 8.75 11/21/33	USD	157.093	3.18	3.11	8.69
PERU 6.55 03/14/37	USD	137.738	3.44	3.41	10.30
PERU 5.625 11/18/2050	USD	138.17	3.53	3.53	16.70
CHILE 2.25 10/30/22	USD	102.473	0.53	0.19	1.30
CHILE 3.125 01/21/26	USD	108.451	1.26	1.15	4.23
CHILE 3.625 10/30/42	USD	106.731	3.21	3.16	15.32
COLOM 11.85 03/09/28	USD	158.059	2.55	2.22	5.06
COLOM 10.375 01/28/33	USD	149.469	4.87	4.65	7.53
COLOM 7.375 08/18/37	USD	130.911	4.68	4.60	10.30
MEX 6.125 01/18/41	USD	117.712	4.76	4.69	11.94
MEX 4.100/2/23	USD	108.411	0.35	0.10	2.15
MEX5.55 01/45	USD	121.166	4.158	4.112	14.02

MILA: Curvas de Deuda Soberana



Fuente: Bloomberg

Lima, 2 de julio de 2021

Renta Variable

Más subieron	Bolsa	Mon.	Precio	▲%
BANCOLOMBIA-PREF	Colombia	COP	28,000.00	4.87
GRUPO ARGOS SA	Colombia	COP	10,500.00	3.96
ISA SA	Colombia	COP	23,500.00	3.89
GRUPO NUTRESA SA	Colombia	COP	22,640.00	3.85
CERVEZAS	Chile	CLP	7,776.80	3.62

Por Monto Negociado	Bolsa	Monto (US\$)
GRUPO MEXICO-B	Mexico	41,824,351
GRUPO F BANORT-O	Mexico	18,977,225
AMERICA MOVIL-L	Mexico	18,866,709
AERO DEL PACIF-B	Mexico	15,501,092
WALMART DE MEXIC	Mexico	14,078,561

Más bajaron	Bolsa	Mon.	Precio	▼%
ENTEL	Chile	CLP	3,890.00	-3.95
CMPC	Chile	CLP	1,724.90	-3.15
CENOSUD SA	Chile	CLP	1,430.00	-2.72
FALABELLA SA	Chile	CLP	3,125.00	-2.01
VOLCAN CIA MIN-B	Peru	PEN	0.49	-2.00

Por Volumen	Bolsa	Volumen
ITAU CORPBANCA	Chile	1,100,349,532
BANCO SANTANDER	Chile	408,331,919
BANCO DE CHILE	Chile	239,838,412
ENEL CHILE SA	Chile	145,973,668
ENEL AMERICAS SA	Chile	125,699,986

MILA

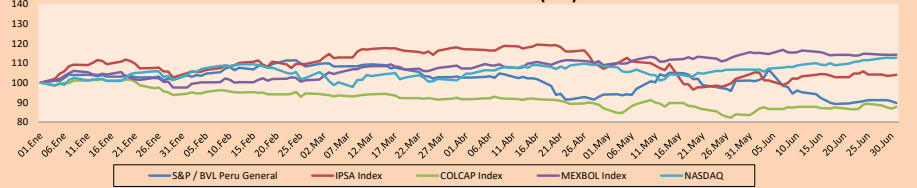
Perú: El Índice General de la BVL finalizó la sesión de hoy con un resultado positivo de +0.60%. El índice mantiene una tendencia negativa acumulada anual de -9.77% en moneda local, mientras que el rendimiento ajustado en dólares asciende a -16.33%. Luego, el S&P / BVL Perú SEL varió en +0.68% mientras que el S&P / BVL LIMA 25 en -0.10%. El spot PEN alcanzó 5 / 3.9018. Titular: Dólar retomó tendencia alcista y cerró en 5/3,90 pesa a que el BCR vendió US\$ 81 millones

Chile: El índice IPSA culminó el día con un retorno negativo de -0.71%. Los sectores más perjudicados de la jornada fueron Servicios de comunicación (-3.95%) y Productos de consumo no básico (-1.97%). Las acciones con el peor desempeño fueron Entel Chile SA (-3.95%) y Empresas CMPC SA (-3.15%). Titular: Contraloría raya la cancha: Comisión de Evaluación Ambiental será presidida por delegados presidenciales y no por nuevos gobernadores

Colombia: El índice COLCAP cerró el día de hoy con un retorno positivo de +2.30%. Los sectores más beneficiados de la jornada fueron Productos de primera necesidad (+3.85%) y Finanzas (+3.25%). Las acciones con el mejor desempeño fueron BanColombia SA (+5.44%) e Inversiones Argos SA (+4.87%). Titular: Inflación a junio seguiría subiendo, según los analistas; puede estar impulsada por los efectos de los bloqueos por el paro

México: El índice IPC cerró el día con un retorno negativo de -0.31%. Los sectores más perjudicados de la jornada fueron Productos de primera necesidad (-0.51%) y Finanzas (-0.41%). Las acciones con peor desempeño fueron Mexichem SAB de CV (-1.90%) y Cemex SAB de CV (-1.67%). Titular: Aumenta presencia de la variante Delta en CDMX, advierte Gobierno capitalino

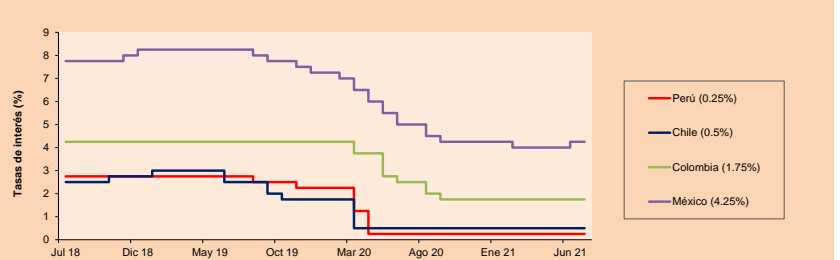
MILA: Índices bursátiles (6m)



Base: 04/01/21=100
Fuente: Bloomberg

ETFs	Mon.	Cierre	1D	5D	30 D	YTD	Bolsa
▼ iShares MSCI All Peru Capped	USD	28.86	-0.82%	0.73%	-13.72%	-16.78%	NYSE Arca
▲ iShares MSCI Chile Capped	USD	28.88	0.21%	-1.13%	-4.53%	-4.40%	Cboe BZX
▲ Global X MSCI Colombia	USD	10,225.2	3.02%	0.05%	0.64%	-9.99%	NYSE Arca
▲ iShares MSCI Mexico Capped	USD	48.4	0.90%	-0.33%	-0.74%	12.55%	NYSE Arca
▼ iShares MSCI Emerging Markets	USD	54.78	-0.11%	-1.30%	-2.34%	6.02%	NYSE Arca
▼ Vanguard FTSE Emerging Markets	USD	53.96	-0.11%	-1.10%	-2.14%	7.68%	NYSE Arca
▲ iShares Core MSCI Emerging Markets	USD	66.68	0.01%	-1.02%	-2.14%	7.48%	NYSE Arca
▼ iShares JP Morgan Emerging Markets Bonds	USD	63.82	-0.31%	-0.84%	-2.34%	4.49%	Cboe BZX
- Morgan Stanley Emerging Markets Domestic	USD	6.1	0.00%	-0.97%	-2.87%	-3.02%	New York

MILA: Tasas de Referencia de Política Monetaria



Fuente: Bloomberg

Coordinador Laboratorio de Mercado de Capitales: Economista Bruno Bellido
Apoyo: María Camarena, Alonso García, Adrian Paredes y Jairo Valverde
email: pulsobursatil@ulima.edu.pe
facebook: www.facebook.com/pulsobursatil

El contenido del presente documento es únicamente informativo. Los datos y opiniones expresados no deben ser interpretados como recomendaciones para la toma de decisiones futuras. Bajo ninguna circunstancia, el Laboratorio de Mercado de Capitales de la Universidad de Lima se hará responsable por el uso de lo expresado en este documento.

LIMA

Acciones

	Valor	Moneda	Precio	1D*	5D*	30D*	YTD*	Frecuencia	Volumen (US\$)	Beta	Dividend Yield (%)	Price Earning	Capitalización Bursátil (M US\$)	Sector Económico*	Participación Índice
▲	ALICORC1 PE**	S/.	6.00	1.09%	-1.64%	-1.46%	-8.48%	100.00%	78,637	1.02	4.17	11.32	1,312.05	Industrial	3.53%
	ATACOCB1 PE**	S/.	0.10	0.00%	2.04%	-9.09%	-27.54%	55.00%	1,017	1.17	0.00	-	24.21	Mineras	1.02%
-	BACKUS11 PE**	S/.	18.00	0.00%	6.51%	1.12%	-10.67%	90.00%	3,046	0.75	7.15	8.69	6,329.03	Industriales	0.82%
▲	BAP PE**	US\$	121.16	0.22%	1.71%	-14.25%	-24.56%	100.00%	80,986	1.31	0.00	-	11,435.36	Diversas	5.82%
▼	BVN PE**	US\$	8.93	-0.45%	-4.08%	-22.55%	-25.58%	95.00%	50,412	1.09	0.00	-	2,457.19	Mineras	5.88%
▲	CASAGRC1 PE**	S/.	4.01	0.25%	11.39%	-16.28%	-15.58%	90.00%	2,562	1.25	18.65	2.96	86.57	Agrario	1.31%
▼	BBVAC1 PE**	S/.	1.83	-2.66%	-1.08%	-6.20%	-12.69%	95.00%	29,313	1.09	2.38	27.05	3,169.82	Bancos y Financieras	2.85%
-	CORAREI1 PE**	S/.	1.10	0.00%	11.11%	5.77%	23.60%	100.00%	59,596	1.35	18.49	3.52	358.00	Industriales	1.72%
-	CPACASC1 PE**	S/.	5.05	0.00%	0.20%	-12.93%	-4.72%	95.00%	137,932	0.71	0.00	36.07	601.04	Industriales	2.38%
▼	CVERDEC1 PE**	US\$	16.47	-0.18%	2.94%	-15.54%	-21.27%	100.00%	215,432	1.45	3.47	9.43	5,765.42	Mineras	5.25%
-	ENGPEEC1 PE**	S/.	2.10	0.00%	5.53%	1.45%	5.00%	60.00%	74,951	0.68	0.00	12.84	1,527.85	Servicios Públicos	1.44%
-	ENDISPC1**	S/.	3.85	0.00%	0.00%	-16.85%	-28.70%	45.00%	960	0.77	0.00	8.66	630.09	Servicios Públicos	0.98%
-	FERREYC1 PE**	S/.	1.54	0.00%	9.22%	-9.41%	-11.49%	100.00%	10,955	1.11	11.83	6.80	385.09	Diversas	4.90%
▲	AENZAC1 PE**	S/.	1.36	0.74%	4.62%	4.62%	-21.84%	100.00%	754,695	0.73	0.00	-	303.91	Diversas	4.05%
-	IFS PE**	US\$	24.49	0.00%	-3.01%	-14.91%	-20.85%	95.00%	9,694	1.19	0.00	14.39	2,827.31	Diversas	7.22%
-	INRETC1 PE**	US\$	35.00	0.00%	-1.55%	-7.89%	-10.71%	100.00%	308,432	1.00	1.95	74.74	3,598.26	Diversas	5.28%
-	LUSURC1 PE**	S/.	11.30	0.00%	3.20%	-1.57%	-55.69%	80.00%	2,569	0.73	9.87	12.24	1,410.26	Servicios Públicos	1.81%
▼	MINSUR11 PE**	S/.	2.52	-1.95%	2.86%	-7.01%	36.22%	100.00%	32,920	0.96	13.26	4.92	1,862.00	Mineras	3.09%
▲	PML PE**	US\$	0.10	3.09%	3.09%	-16.67%	-5.66%	70.00%	13,200	1.42	0.00	-	26.44	Mineras	2.12%
▼	RELAPAC1 PE**	S/.	0.15	-6.25%	4.90%	31.58%	117.39%	100.00%	59,025	1.12	0.00	3.91	319.82	Industriales	2.12%
▲	SCCO PE**	US\$	64.21	1.92%	-1.38%	-10.17%	-2.56%	95.00%	6,100	0.97	3.43	22.31	49,639.03	Mineras	2.14%
-	SIDERC1 PE**	S/.	1.01	0.00%	8.60%	7.45%	18.82%	90.00%	21,769	0.94	0.00	5.05	229.84	Industriales	1.43%
▼	TV PE**	US\$	0.18	-1.11%	1.71%	-15.24%	21.09%	95.00%	16,107	1.24	0.00	-	176.06	Mineras	2.93%
-	UNACEMC1 PE**	S/.	1.32	0.00%	10.92%	-7.69%	-14.84%	100.00%	60,828	1.16	1.97	10.42	615.08	Industriales	3.00%
▼	VOLCABC1 PE**	S/.	0.49	-2.00%	4.26%	-24.62%	-5.77%	100.00%	69,687	1.58	0.00	-	511.95	Mineras	5.90%
-	NEXAPEC1 PE**	S/.	3.04	0.00%	4.83%	-7.88%	7.42%	55.00%	51,022	1.11	0.00	23.31	1,030.34	Mineras	1.56%

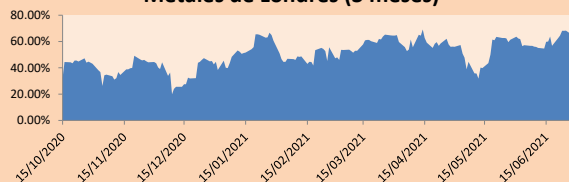
Cantidad de Acciones: 26
Fuente: Bloomberg, Económica
* Bloomberg Industry Classification System
** Se utiliza el PER de la bolsa y moneda de origen del instrumento
*Leyenda: Variación 1D: 1 Día; 5D: 5 Días, 1M: 1 Mes; YTD: Var.% 31/12/20 a la fecha

Índices Sectoriales

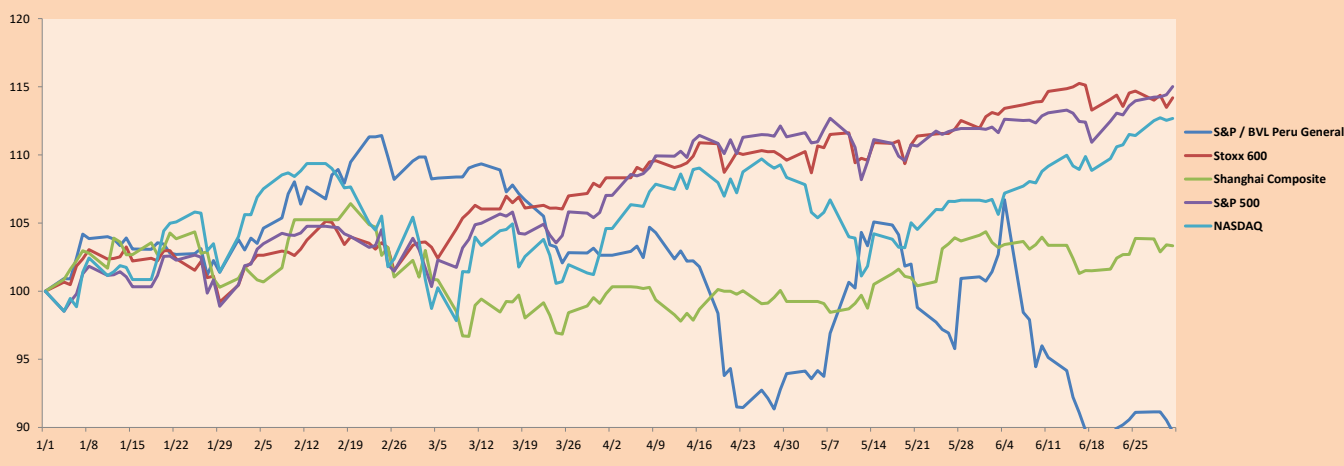
	Cierre	1D*	5D*	30D*	YTD*	Beta	
▲	S&P/BVLMining	388.87	1.70%	-3.11%	-12.43%	-0.28%	0.97
▲	S&P/BVLConsumer	1,016.07	0.43%	-1.30%	-4.69%	-6.66%	0.81
▼	S&P/BVLIndustrials	183.74	-0.01%	6.13%	-2.75%	-3.58%	0.88
▲	S&P/BVLFinancials	851.63	0.95%	-0.79%	-12.23%	-17.63%	1.10
▲	S&P/BVLConstruction	201.28	0.16%	5.02%	-0.76%	-3.75%	0.80
-	S&P/BVLPublicSvcs	527.16	0.00%	1.76%	-2.82%	-14.16%	0.42
-	S&P/BVLElectricUtil	514.64	0.00%	1.76%	-2.82%	-14.16%	0.42

*Leyenda: Variación 1D: 1 Día; 5D: 5 Días, 1M: 1 Mes; YTD: Var.% 31/12/20 a la fecha

Correlación Rend. Índice Minero vs Índice de Metales de Londres (3 meses)



Índices (6 meses)



Base: 01/01/21=100
Fuente: Bloomberg

Coordinador Laboratorio de Mercado de Capitales: Economista Bruno Bellido
Apoyo: Maria Camarena, Alonso García, Adrian Paredes y Jairo Valverde
email: pulsobursatil@ulima.edu.pe
facebook: www.facebook.com/pulsobursatil.ul

RATING SOBERANO

CLASIFICACIONES DE RIESGO

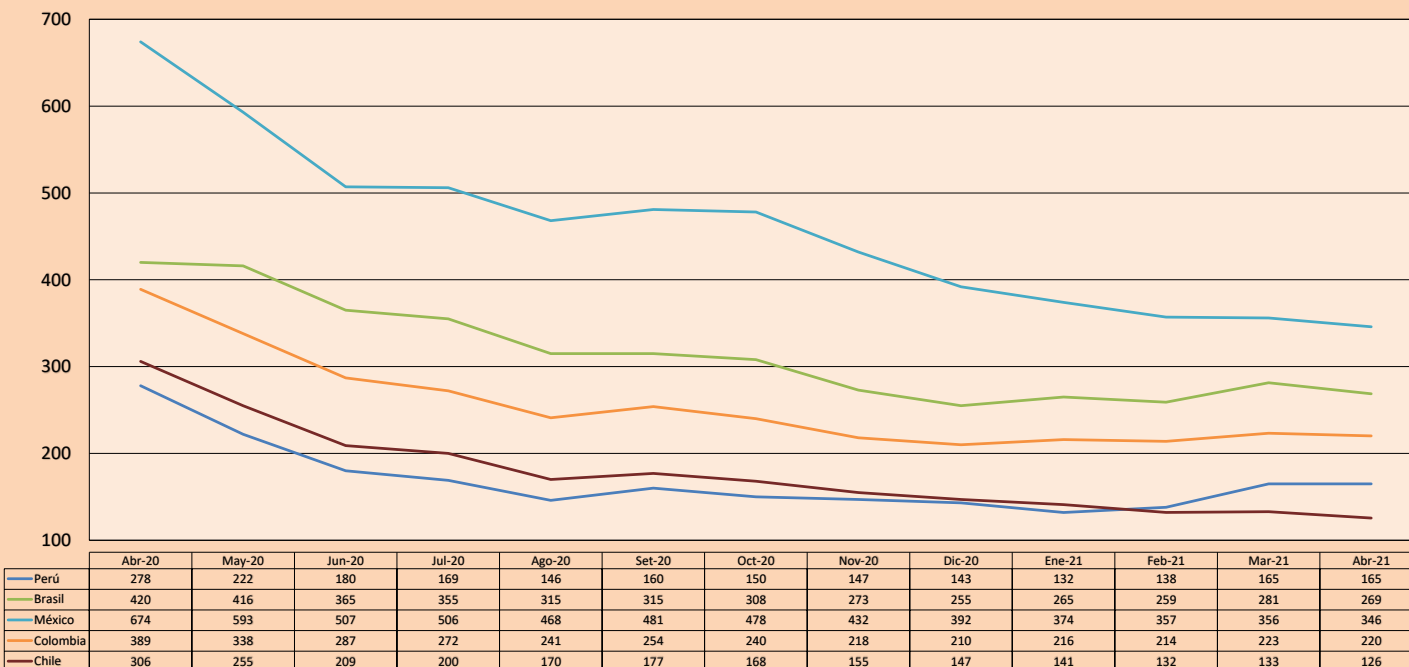
Moody's	S&P	Fitch	Prime
Aaa	AAA	AAA	59
Aa1	AA+	AA+	Alto Grado
Aa2	AA	AA	
Aa3	AA-	AA-	
A1	A+	A+	Grado Alto Medio
A2	A	A	
A3	A-	A-	
Baa1	BBB+	BBB+	Grado Bajo Medio
Baa2	BBB	BBB	
Baa3	BBB-	BBB-	
Ba1	BB+	BB+	Sin Grado de Inversión Especulativo
Ba2	BB	BB	
Ba3	BB-	BB-	
B1	B+	B+	Altamente Especulativo
B2	B	B	
B3	B-	B-	
Caa1	CCC+	CCC	Riesgo Sustancial Extremadamente Especulativo
Caa2	CCC		
Caa3	CCC-		
Ca	CC	DDD	Poca esperanzas de Pago
C	C		
	D		
		DD	Impago
		D	

Fuente: Bloomberg

Rating Crédito Latinoamérica			
Clasificadora de riesgo			
Pais	Moody's	Fitch	S&P
Perú	A3	BBB+	BBB+
México	Baa1	BBB-	BBB
Venezuela	C	WD	SD
Brazil	Ba2	BB-	BB-
Colombia	Baa2	BB+	BB+
Chile	A1	A-	A
Argentina	Ca	WD	CCC+
Panamá	Baa2	BBB-	BBB

Fuente: Bloomberg

Riesgo País Latinoamérica (pbs)



Fuente: BCRP

Coordinador Laboratorio de Mercado de Capitales: Economista Bruno Bellido
Apoyo: María Camarena, Alonso García, Adrián Paredes y Jairo Valverde
email: pulsobursatil@ulima.edu.pe
facebook: www.facebook.com/pulsobursatil.ul