

PULSO BURSÁTIL

FACULTAD DE CIENCIAS EMPRESARIALES Y ECONÓMICAS
CARRERA DE ECONOMÍA
LABORATORIO DE MERCADO DE CAPITALES



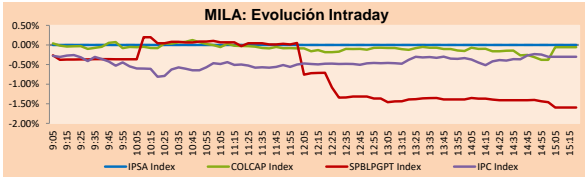
MILA

Lima, 16 de julio de 2021

Principales índices	Cierre	1 D	5 D	1 M	YTD	Cap. Burs. (US\$ bill)
▼ IPSA (Chile)	4,153.02	-0.13%	-0.84%	-4.67%	-0.58%	110.18
▼ IGPA (Chile)	20,831.74	-0.21%	-0.96%	-4.80%	-0.84%	131.55
▼ COLSC (Colombia)	943.89	-0.19%	-0.75%	-2.51%	-10.87%	4.35
▼ COLCAP (Colombia)	1,272.49	-0.06%	-1.59%	1.21%	-11.50%	75.07
▼ S&P/BVL (Perú)*	18,307.36	-1.60%	-2.74%	-1.45%	-12.08%	88.34
▼ S&P/BVL SEL (Perú)	485.12	-1.92%	-2.40%	-0.47%	-12.02%	79.33
▼ S&P/BVL LIMA 25	23,953.04	-1.09%	-2.26%	0.61%	-4.94%	87.59
▼ IPC (México)	50,148.13	-0.25%	0.76%	-0.34%	13.80%	310.08
▼ S&P MILA 40	462.72	-0.27%	-2.37%	-1.76%	-13.45%	221.59

* Cap. Bursátil del cierre anterior

*Leyenda: Variación 1D: 1 Día; 5D: 5 Días; 1M: 1 Mes; YTD: Var.% 31/12/20 a la fecha

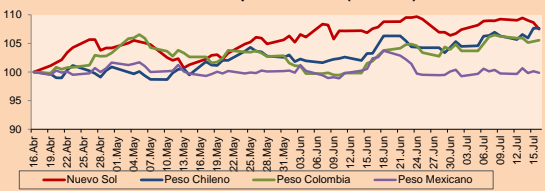


Fuente: Bloomberg

Monedas	Precio	1D*	5D*	30 D*	YTD*
▼ Sol (PEN)	3.9055	-1.07%	-1.60%	-0.08%	7.95%
▲ Peso Chileno (CLP)	757.880	0.00%	1.25%	4.26%	6.48%
▲ Peso Colombiano (COP)	3,809.99	0.20%	-0.63%	3.58%	11.09%
▼ Peso Mexicano (MXN)	19.892	-0.26%	0.12%	-2.45%	-0.11%

*Leyenda: Variación 1D: 1 Día; 5D: 5 Días; 1M: 1 Mes; YTD: Var.% 31/12/20 a la fecha

MILA: Índices de Tipo de Cambio (3 meses)



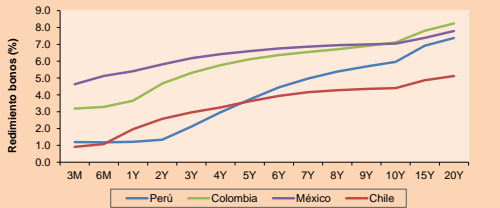
Base: 16/04/21=100

Fuente: Bloomberg

Renta Fija

Instrumento	Moneda	Precio	Bid Yield (%)	Ask Yield (%)	Duración
PERU 7.35 07/21/25	USD	122.744	1.53	1.42	3.48
PERU 4.125 08/25/27	USD	112.496	1.98	1.91	5.41
PERU 8.75 11/21/33	USD	158.815	3.04	2.98	8.68
PERU 6.55 03/14/37	USD	139.792	3.30	3.26	10.30
PERU 5.625 11/18/2050	USD	141.44	3.40	3.38	16.82
CHILE 2.25 10/30/22	USD	102.409	0.55	0.17	1.26
CHILE 3.125 01/21/26	USD	108.032	1.35	1.22	4.19
CHILE 3.625 10/30/42	USD	108.333	3.12	3.06	15.34
COLOM 11.85 03/09/28	USD	158.046	2.51	2.20	5.02
COLOM 10.375 01/28/33	USD	150.4	4.75	4.59	7.50
COLOM 7.375 08/18/37	USD	131.265	4.64	4.58	10.27
MEX 6.125 01/18/41	USD	118.527	4.70	4.64	12.24
MEX 4 10/02/23	USD	108.322	0.34	0.07	2.11
MEX5.55 01/45	USD	123.014	4.044	4.009	14.07

MILA: Curvas de Deuda Soberana



Fuente: Bloomberg

Renta Variable

Más subieron	Bolsa	Mon.	Precio	▲%
FIBRA UNO	Mexico	MXN	22.17	1.74
VOLCAN CIA MIN-B	Peru	PEN	0.47	1.52
GRUPO CARSO-A1	Mexico	MXN	63.55	1.21
BOLSA MEXICANA	Mexico	MXN	42.52	1.09
CREDICORP LTD	Peru	USD	119.00	0.93

Por Monto Negociado

	Bolsa	Monto (US\$)
AMERICA MOVIL-L	Mexico	25,949,628
GRUPO F BANORT-O	Mexico	22,166,407
CEMEX SAB-CPO	Mexico	21,320,880
GRUPO MEXICO-B	Mexico	19,682,222
WALMART DE MEXIC	Mexico	16,450,242

Más bajaron	Bolsa	Mon.	Precio	▼%
SOUTHERN COPPER	Peru	USD	61.65	-2.91
GRUPO MEXICO-B	Mexico	MXN	92.66	-2.27
BUENAVENTURA-ADI	Peru	USD	8.50	-2.19
CEMEX SAB-CPO	Mexico	MXN	15.71	-1.69
INDUSTRIAS PENOL	Mexico	MXN	275.88	-1.34

Por Volumen	Bolsa	Volumen
ITAU CORPBANCA	Chile	1,100,349,532
BANCO SANTANDER	Chile	408,331,919
BANCO DE CHILE	Chile	239,838,412
ENEL CHILE SA	Chile	145,973,668
ENEL AMERICAS SA	Chile	125,699,986

MILA

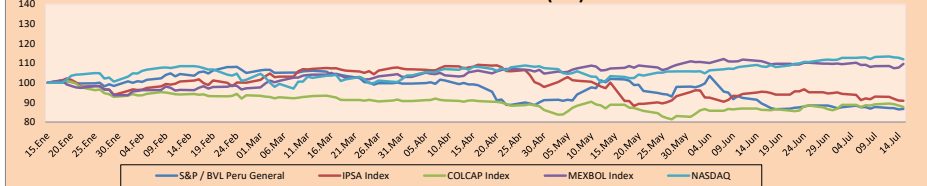
Perú: El Índice General de la BVL finalizó la sesión de hoy con un resultado negativo de -1.60%. El índice mantiene una tendencia negativa acumulada anual de -12.08% en moneda local, mientras que el rendimiento ajustado en dólares desciende a -18.55%. Luego, el S&P / BVL Perú SEL varió en -1.92% mientras que el S&P / BVL LIMA 25 en -1.09%. El spot PEN alcanzó S / 3.9055. Titular: Pedro Castillo reitera su propuesta de una nueva constitución "sin amenazas golpistas"

Chile: El índice IPSA culminó el día sin cambios por feriado nacional.

Colombia: El índice COLCAP cerró el día de hoy con un retorno negativo de -0.06%. Los sectores menos beneficiados de la jornada fueron Servicios de comunicación (-1.95%) y Productos de consumo no básicos (-0.84%). Las acciones con el peor desempeño fueron Empresa de Telecomunicaciones (-1.95%) y Canacol Energy Ltd (-1.60%). Titular: Presidente Duque firma ley que reduce la jornada laboral en Colombia

México: El índice IPC cerró el día con un retorno negativo de -0.25%. El sector más perjudicado de la jornada fue Salud (-2.26%) y Materiales (-1.84%). Las acciones con peor desempeño fueron Grupo Cementos de Chihuahua (-2.34%) y Grupo México SAB de CV (-2.27%). Titular: La austeridad de AMLO le echa una "mano" a los bonos de México

MILA: Índices bursátiles (6m)



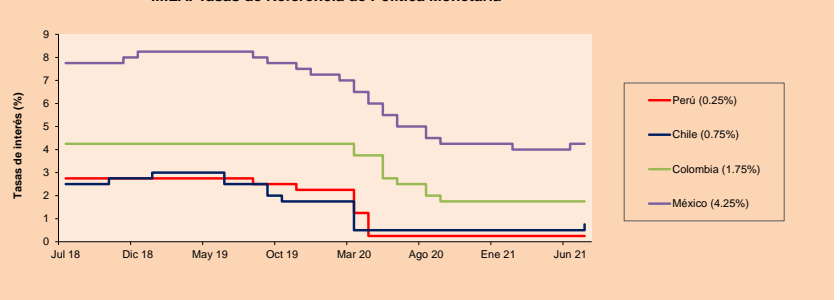
Base: 18/01/21=100

Fuente: Bloomberg

ETFs

	Mon.	Cierre	1D	5D	30 D	YTD	Bolsa
▼ iShares MSCI All Peru Capped	USD	28.41	-0.56%	-2.37%	-2.71%	-18.08%	NYSE Arca
▼ iShares MSCI Chile Capped	USD	26.71	-0.37%	-4.02%	-8.81%	-11.59%	Cboe BZX
▲ Global X MSCI Colombia	USD	9.86	0.10%	-1.25%	-2.95%	-13.20%	NYSE Arca
▲ iShares MSCI Mexico Capped	USD	48.45	0.10%	1.25%	1.59%	12.70%	NYSE Arca
▼ iShares MSCI Emerging Markets	USD	53.59	-0.78%	0.07%	-1.33%	3.72%	NYSE Arca
▼ Vanquard FTSE Emerging Markets	USD	52.99	-0.67%	0.02%	-1.45%	5.75%	NYSE Arca
▼ iShares Core MSCI Emerging Markets	USD	65.37	-0.77%	0.11%	-0.86%	5.37%	NYSE Arca
▼ iShares JP Morgan Emerging Markets Bonds	USD	63.09	-0.61%	-0.14%	-0.99%	3.29%	Cboe BZX
▲ Morgan Stanley Emerging Markets Domestic	USD	6.09	0.16%	0.83%	-1.93%	-3.18%	New York

MILA: Tasas de Referencia de Política Monetaria



Fuente: Bloomberg

Coordinador Laboratorio de Mercado de Capitales: Economista Bruno Bellido

Apoyo: María Camarena, Alonso García, Adrian Paredes y Jairo Valverde

email: pulsobursatil@ulima.edu.pe

facebook: www.facebook.com/pulsobursatil

El contenido del presente documento es únicamente informativo. Los datos y opiniones expresados no deben ser interpretados como recomendaciones para la toma de decisiones futuras. Bajo ninguna circunstancia, el Laboratorio de Mercado de Capitales de la Universidad de Lima se hará responsable por el uso de lo expresado en este documento.

MUNDO

Principales índices	Cierre	1 D*	5 D*	1 M*	YTD*	Cap. Burs. (US\$ Mil.)
▼ Dow Jones (EEUU)	34,687.85	-0.86%	-0.52%	-4.20%	13.33%	10,764,959
▼ Standard & Poor's 500 (EEUU)	4,327.16	-0.75%	-0.97%	3.86%	15.20%	38,234,063
▼ NASDAQ Composite (EEUU)	14,427.24	-0.80%	-1.87%	2.83%	11.94%	24,144,438
▼ Stoxx EUROPE 600 (Europa)	454.74	-0.32%	-0.64%	0.60%	13.96%	10,688,196
▼ DAX (Alemania)	15,540.31	-0.57%	-0.94%	0.60%	13.28%	1,180,000
▼ FTSE 100 (Reino Unido)	7,008.09	-0.06%	-1.60%	-0.13%	8.48%	1,468,201
▼ CAC 40 (Francia)	6,460.08	-0.51%	-1.06%	-1.68%	16.37%	1,815,985
▼ IBEX 35 (España)	8,506.20	-0.24%	-3.08%	-8.81%	5.36%	482,397
▼ MSCI AC Asia Pacific Index	204.80	-0.56%	1.40%	-1.28%	2.44%	26,506,897
▲ HANG SENG (Hong Kong)	28,004.68	0.03%	2.41%	-2.77%	2.84%	4,303,732
▲ SHANGHAI SE Comp. (China)	3,539.30	-0.71%	0.43%	0.40%	1.91%	6,865,110
▲ NIKKEI 225 (Japón)	28,003.08	-0.98%	0.22%	-3.32%	2.04%	3,886,279
▲ S&P / ASX 200 (Australia)	7,348.12	0.17%	1.03%	-0.28%	11.55%	1,740,692
▲ KOSPI (Corea del Sur)	3,276.91	-0.28%	1.83%	0.27%	14.04%	1,939,199

*Leyenda: Variación 1D: 1 Día; 5D: 5 Días; 1M: 1 Mes; YTD: Var. % 31/12/20 a la fecha

Renta Variable

Alemania (Acciones del DAX Index)									
Más subieron Mon.	Precio	▲ %	Bolsa	Más bajaron Mon.	Precio	▼ %	Bolsa		
DBK GY	EUR	10.196	-2.06	Xetra	1COV GY	EUR	56.42	-1.40	Xetra
ENR GY	EUR	22.7	-0.96	Xetra	FME GY	EUR	69.8	0.52	Xetra
ADS GY	EUR	311.9	-1.25	Xetra	DBI GY	EUR	143.6	-0.17	Xetra
DTE GY	EUR	18.344	0.68	Xetra	HEI GY	EUR	72.52	-1.79	Xetra

Europa (Acciones del STOXX EUROPE 600)									
Más subieron Mon.	Precio	▲ %	Bolsa	Más bajaron Mon.	Precio	▼ %	Bolsa		
CCL LN	GBP	1414.2	-0.79	Londres	LDO IM	EUR	6.328	-0.53	Borsa Italiana
MTX GY	EUR	205.2	0.84	Xetra	KBC BB	EUR	64.02	-1.99	EN Brussels
SOLB BB	EUR	108.5	-0.50	EN Brussels	TRN IM	EUR	6.602	1.04	Borsa Italiana
NEXI IM	EUR	18.31	0.49	Borsa Italiana	BKG LN	GBP	4648	0.32	Londres

Panorama Mundial:

Estados Unidos:

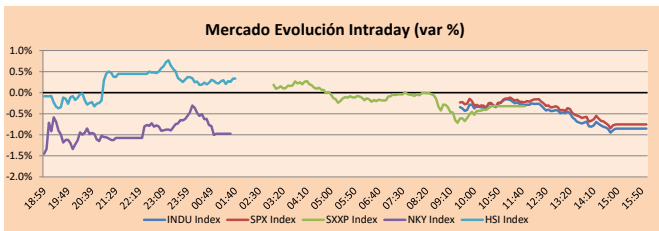
Los principales índices de Estados Unidos cerraron el día con rendimientos negativos, lastrado por la caída de las compañías tecnológicas y de gran capitalización bursátil. Asimismo, existen grandes preocupaciones de los inversores por el aumento de los casos de COVID19, específicamente de la nueva variante Delta. En Los Ángeles, se volverá a imponer el uso de mascarilla debido a un aumento de casos del 70% y muertes del 26%. De esta manera, las acciones relacionadas a cruceros caen drásticamente. Por otro lado, las ventas minoristas se recuperaron un 0.6%, avalando que la economía está pasando por una etapa de crecimiento económico en este segundo trimestre. Con relación a las acciones, las acciones tecnológicas terminan a la baja a excepción de Alphabet Inc el cual creció en 0.44%. Por otro lado, Moderna subió en 10.30%, luego de que se anunciara que ingresaran al S&P500 en reemplazo de Alexion Pharmaceuticals. Por otro lado, Didi Global Inc cayó en 3.16%, luego de que se realizara una revisión de ciberseguridad en al menos siete departamentos. Por último, la semana siguiente compañías como Netflix, Johnson & Johnson, Verizon Communications, AT&T e Intel publicaron sus informes. De este modo, DOW JONES -0.86%; S&P 500 -0.75%; NASDAQ -0.8% terminaron el día con pérdidas.

Europa:

Los principales índices del continente europeo terminaron la sesión con rendimientos negativos todavía como consecuencia del resultado inflacionario estadounidense y preocupaciones sobre la variante delta. El índice paneuropeo STOXX 600 -0.16 cerró con pérdidas debido al shock inflacionario y pérdidas en los sectores Energía -1.01%, Materiales -0.99% y Productos de Consumo No Básico -0.85%. El mercado inglés cerró casi plano pero en terreno negativo debido a que las pérdidas en el sector Materiales -2.01% mermaron las ganancias del sector Productos de Primera necesidad +1.44%, a su vez la proliferación de la variación de la variación delta empieza a generar una mayor aversión al riesgo para los inversionistas. Mientras tanto, el mercado francés cerró con pérdidas también arrastrado por los casos de la variante delta y el shock inflacionario; así como, pérdidas en los sectores de Alimentos, Servicios Públicos y Finanzas. Por último, el mercado alemán cerró con un rendimiento negativo gracias a la caída de sectores como Productos de Consumo No Básico -1.49% y Finanzas -0.88%. De esta forma, STOXX 600 -0.16%; FTSE 100 -0.06%; CAC 40 -0.51%; DAX -0.57%; cerraron el día con pérdidas.

Asia:

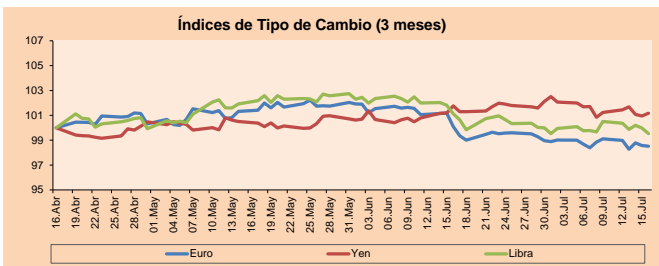
Los principales índices asiáticos cerraron el último día de la semana con rendimientos mixtos luego de la estrepitosa caída de las tecnológicas en Wall Street, el jueves. Por otro lado, el incremento de contagios en Corea y Japón debilita la recuperación de los índices. Así, en Hong Kong, los índices cerraron al alza luego de que un informe de los medios dijera que las empresas que cotizan en bolsa estarán exentas de las revisiones de ciberseguridad. En las acciones individuales Xiaomi subió en 4.82% después de que la consultora Canalis indicara que en el segundo trimestre superó a Apple para convertirse, por primera vez, en el segundo mayor vendedor de teléfonos inteligentes del mundo. Por otro lado, el NIKKEI japonés terminó con pérdidas arrastrado por el sector de tecnología; además, las nuevas infecciones por COVID-19 aumentaron a 1308 el jueves, superando el pico de la cuarta ola de mayo. Finalmente, el índice australiano terminó con leves ganancias impulsado por la recuperación de los sectores de Consumo +0.72% y Salud +0.68%. De esta forma, NIKKEI -0.98%; HANG SENG +0.03%; CSI 300 -1.10%; S&P/ASX 200 +0.17%; SHANGHAI COMPOSITE -0.71% terminaron la semana mixtos.



Fuente: Bloomberg

Monedas	Precio	1 D*	5 D*	1 M*	YTD*
▼ Euro	1.1806	-0.05%	-0.59%	-1.58%	-3.36%
▲ Yen	110.0700	0.22%	-0.06%	-0.58%	6.61%
▼ Libra Esterlina	1.3767	-0.45%	-0.96%	-1.58%	0.71%
▲ Yuan	6.4791	0.28%	0.00%	1.27%	-0.74%
- Dólar de Hong Kong	7.7677	0.00%	0.00%	0.06%	0.19%
▲ Real Brasileño	5.1152	0.06%	-2.76%	1.19%	-1.60%
▲ Peso Argentino	96.2215	0.04%	0.26%	0.94%	14.35%

*Leyenda: Variación 1D: 1 Día; 5D: 5 Días; 1M: 1 Mes; YTD: Var. % 31/12/20 a la fecha

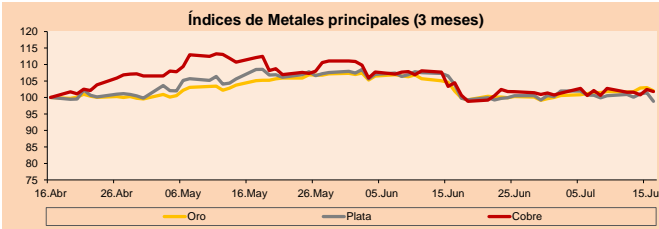


Base: 16/04/21=100

Fuente: Bloomberg

Commodities	Precio	1 D*	5 D*	1 M*	YTD*
▼ Oro (US\$ Oz. T) (LME)	1,812.05	-0.95%	0.21%	0.03%	-4.55%
▼ Plata (US\$ Oz. T) (LME)	25.66	-2.58%	-1.69%	-4.89%	-2.80%
▼ Cobre (US\$ TM) (LME)	9,391.25	-0.64%	-0.96%	-2.56%	21.19%
▲ Zinc (US\$ TM) (LME)	2,989.75	1.17%	0.99%	-0.77%	9.54%
▲ Petróleo WTI (US\$ Barril) (NYM)	71.81	0.22%	-3.69%	-0.19%	48.46%
▲ Estañio (US\$ TM) (LME)	34,456.00	1.91%	5.23%	5.50%	67.71%
▲ Plomo (US\$ TM) (LME)	2,311.05	-0.48%	-0.86%	5.74%	16.97%
▲ Azúcar #11 (US\$ Libra) (NYB-ICE)	17.71	2.19%	2.49%	2.97%	26.14%
▼ Cacao (US\$ TM) (NYB-ICE)	2,320.00	-2.07%	-1.15%	-4.21%	-7.42%
▲ Café Arábica (US\$ TM) (NYB-ICE)	161.35	2.74%	6.50%	3.80%	21.04%

*Leyenda: Variación 1D: 1 Día; 5D: 5 Días; 1M: 1 Mes; YTD: Var. % 31/12/20 a la fecha



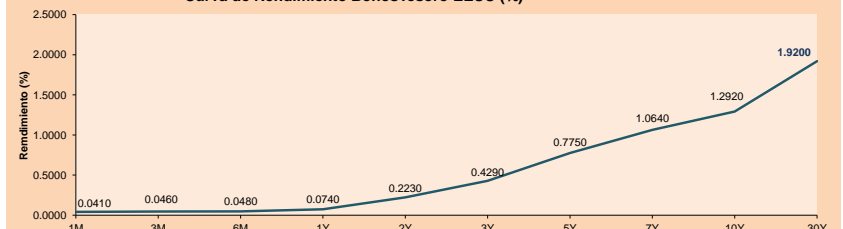
Base: 16/04/21=100

Fuente: Bloomberg

ETFs

ETF	Mon.	Cierre	1D	5D	30 D	YTD	Bolsa
SPDR S&P 500 ETF TRUST	USD	431.34	-0.78%	-0.96%	2.19%	15.37%	NYSE Arca
ISHARES MSCI EMERGING MARKET	USD	53.59	-0.78%	0.07%	-1.33%	3.72%	NYSE Arca
ISHARES IBOXX HIGH YLD CORP	USD	87.67	-0.14%	-0.38%	0.30%	0.42%	NYSE Arca
FINANCIAL SELECT SECTOR SPDR	USD	36.12	-1.37%	-1.61%	-2.90%	22.52%	NYSE Arca
VANECK GOLD MINERS	USD	33.92	-3.00%	-1.31%	-7.75%	-5.83%	NYSE Arca
ISHARES RUSSELL 2000 ETF	USD	214.95	-1.23%	-5.05%	-6.49%	9.63%	NYSE Arca
SPDR GOLD SHARES	USD	169.41	-0.97%	0.12%	-0.99%	-5.02%	NYSE Arca
ISHARES 20+ YEAR TREASURY BO	USD	148.21	-0.19%	1.15%	5.17%	-6.04%	NASDAQ GM
INVESCO QQQ TRUST SERIES 1	USD	357.6	-0.81%	-0.94%	4.86%	13.98%	NASDAQ GM
ISHARES BIOTECHNOLOGY ETF	USD	160.68	0.90%	-1.51%	1.51%	6.07%	NASDAQ GM
ENERGY SELECT SECTOR SPDR	USD	48.68	-2.83%	-7.89%	-12.90%	28.44%	NYSE Arca
PROSHARES ULTRA VIX ST FUTUR	USD	29.36	6.03%	5.01%	-8.08%	-72.43%	Cboe BZX
UNITED STATES OIL FUND LP	USD	49.14	0.20%	-2.52%	0.80%	48.86%	NYSE Arca
ISHARES MSCI BRAZIL ETF	USD	39.29	-1.33%	1.73%	-3.01%	5.99%	NYSE Arca
SPDR S&P OIL & GAS EXP & PR	USD	82.32	-3.97%	-12.32%	-15.53%	40.72%	NYSE Arca
UTILITIES SELECT SECTOR SPDR	USD	66.27	1.01%	2.59%	1.25%	5.69%	NYSE Arca
ISHARES US REAL ESTATE ETF	USD	105.78	0.02%	0.36%	2.82%	23.50%	NYSE Arca
SPDR S&P BIOTECH ETF	USD	125.94	0.00%	-5.87%	-5.73%	-10.54%	NYSE Arca
ISHARES IBOXX INVESTMENT GRA	USD	134.97	-0.14%	0.11%	1.56%	-2.29%	NYSE Arca
ISHARES JP MORGAN USD EMERGI	USD	112.5	-0.13%	0.31%	0.89%	-2.94%	NASDAQ GM
REAL ESTATE SELECT SECT SPDR	USD	46.23	0.11%	0.70%	3.03%	26.45%	NYSE Arca
ISHARES CHINA LARGE-CAP ETF	USD	44.4	-0.76%	0.57%	-1.07%	-4.37%	NYSE Arca
CONSUMER STAPLES SPDR	USD	71.04	0.16%	1.27%	1.79%	5.33%	NYSE Arca
VANECK JR GOLD MINERS	USD	44.87	-4.06%	-3.75%	-12.40%	-17.28%	NYSE Arca
SPDR BBG BARC HIGH YIELD BND	USD	109.57	-0.16%	-0.35%	0.26%	0.58%	NYSE Arca
VANGUARD REAL ESTATE ETF	USD	105.31	-0.07%	0.24%	1.57%	24.00%	NYSE Arca
GRAYSCALE BITCOIN TRUST BTC	USD	26.2	2.66%	-5.24%	-18.25%	-18.13%	OTC US

Curva de Rendimiento Bonos Tesoro EEUU (%)



Fuente: Bloomberg

LIMA

Acciones

	Valor	Moneda	Precio	1D*	5D*	30D*	YTD*	Frecuencia	Volumen (US\$)	Beta	Dividend Yield (%)	Price Earning	Capitalización Bursátil (M US\$)	Sector Económico*	Participación Índice
▼	ALICORC1 PE**	S/.	5.95	-0.19%	-0.75%	-2.51%	-10.87%	100.00%	944,875	0.99	4.20	11.23	1,299.20	Industrial	3.53%
▼	ATACOCB1 PE**	S/.	0.09	-7.22%	-10.00%	-10.00%	-34.78%	40.00%	2,768	1.17	0.00	-	21.77	Mineras	1.02%
-	BACKUS11 PE**	S/.	18.99	0.00%	-0.05%	9.83%	-5.76%	75.00%	32,300	0.74	0.00	9.16	6,467.40	Industriales	0.82%
▲	BAP PE**	US\$	119.00	0.93%	-0.18%	0.53%	-25.90%	100.00%	309,220	1.31	0.00	-	11,231.50	Diversas	5.82%
▼	BVN PE**	US\$	8.50	-2.19%	-1.39%	-14.14%	-29.17%	85.00%	1,700	1.12	0.00	-	2,338.87	Mineras	5.88%
-	CASAGRC1 PE**	S/.	4.00	0.00%	-5.88%	4.71%	-15.79%	60.00%	1	1.23	0.00	2.95	86.27	Agrario	1.31%
▼	BBVAC1 PE**	S/.	1.80	-2.70%	-3.74%	-3.95%	-14.12%	100.00%	12,231	1.09	2.42	26.60	3,114.90	Bancos y Financieras	2.85%
▲	CORARE1 PE**	S/.	0.99	1.02%	-8.33%	13.79%	11.24%	100.00%	22,435	1.34	24.12	3.17	333.23	Industriales	1.72%
-	CPACASC1 PE**	S/.	4.91	0.00%	0.20%	-20.29%	-7.36%	95.00%	4,344	0.70	16.09	35.07	585.28	Industriales	2.38%
▼	CVERDEC1 PE**	US\$	15.70	-1.88%	-1.88%	1.95%	-24.95%	95.00%	56,056	1.45	3.64	8.99	5,495.88	Mineras	5.25%
-	ENGEPEC1 PE**	S/.	1.95	0.00%	-2.01%	-3.47%	-2.50%	55.00%	21,628	0.68	10.13	11.92	1,417.38	Servicios Públicos	1.44%
-	ENDISPC1**	S/.	3.85	0.00%	0.00%	-3.27%	-28.70%	40.00%	5,348	0.78	4.43	8.66	629.49	Servicios Públicos	0.98%
-	FERREYC1 PE**	S/.	1.62	0.00%	0.00%	11.72%	-6.90%	100.00%	258,459	1.08	11.24	7.16	404.71	Diversas	4.90%
▼	AENZAC1 PE**	S/.	1.43	-1.38%	0.70%	3.62%	-17.82%	80.00%	61,477	0.75	0.00	-	319.25	Diversas	4.05%
▼	IFS PE**	US\$	22.60	-3.79%	-5.52%	-10.78%	-26.96%	90.00%	34,852	1.19	3.41	13.27	2,609.12	Diversas	7.22%
▼	INRETC1 PE**	US\$	36.50	-1.08%	2.24%	4.29%	-6.89%	100.00%	51,023	1.00	1.87	77.90	3,752.47	Diversas	5.28%
▼	LUSURC1 PE**	S/.	11.15	-0.89%	1.36%	-3.04%	-56.27%	65.00%	5,036	0.73	10.00	12.08	1,390.22	Servicios Públicos	1.81%
-	MINSURI1 PE**	S/.	2.30	0.00%	-3.77%	-11.20%	24.32%	95.00%	824	0.96	0.00	4.49	1,697.84	Mineras	3.09%
▼	PML PE**	US\$	0.10	-5.00%	0.00%	1.06%	-10.38%	45.00%	3,145	1.42	0.00	-	25.12	Mineras	2.12%
▼	RELAPAC1 PE**	S/.	0.15	-1.32%	0.67%	22.95%	117.39%	100.00%	32,389	1.13	0.00	3.91	319.52	Industriales	2.12%
▼	SCCO PE**	US\$	61.65	-2.91%	-5.23%	-1.08%	-6.45%	80.00%	395,108	0.97	3.57	21.42	47,659.97	Mineras	2.14%
-	SIDERC1 PE**	S/.	0.98	0.00%	-2.00%	8.89%	15.29%	80.00%	572	0.94	0.00	4.90	222.80	Industriales	1.43%
-	TV PE**	US\$	0.18	0.00%	-2.78%	-2.78%	19.05%	90.00%	7,000	1.24	0.00	-	173.09	Mineras	2.93%
▲	UNACEMC1 PE**	S/.	1.22	0.83%	-3.94%	-0.81%	-21.29%	100.00%	61,382	1.13	3.77	9.63	567.95	Industriales	3.00%
▲	VOLCABC1 PE**	S/.	0.47	1.52%	-2.29%	-6.20%	-9.81%	100.00%	33,509	1.57	0.00	-	489.54	Mineras	5.90%
-	NEXAPEC1 PE**	S/.	2.85	0.00%	-3.39%	-13.64%	0.71%	35.00%	77,328	1.10	0.00	21.86	964.44	Mineras	1.56%

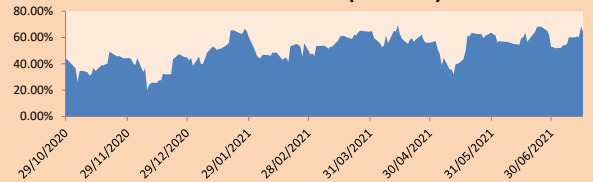
Cantidad de Acciones: 26
Fuente: Bloomberg, Económica
* Bloomberg Industry Classification System
** Se utiliza el PER de la bolsa y moneda de origen del instrumento
*Leyenda: Variación 1D: 1 Día; 5D: 5 Días, 1M: 1 Mes; YTD: Var.% 31/12/20 a la fecha

Índices Sectoriales

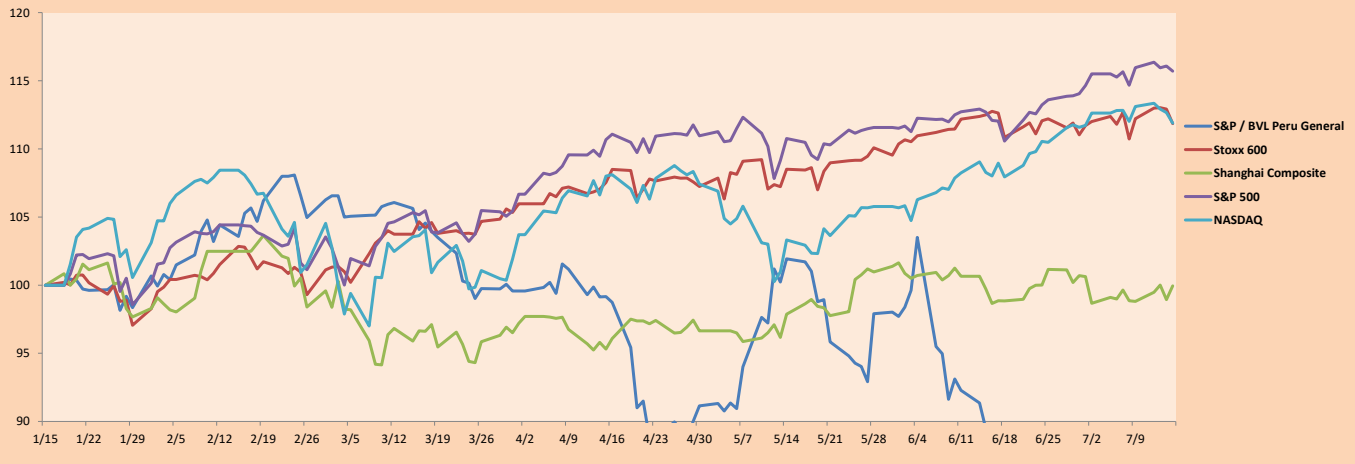
	Cierre	1D*	5D*	30D*	YTD*	Beta	
▼	S&P/BVLMining	371.11	-3.50%	-5.66%	-5.33%	-4.83%	0.98
▼	S&P/BVLConsumer	1,041.32	-0.89%	0.05%	1.60%	-4.34%	0.79
▼	S&P/BVLIndustrials	183.15	-0.07%	-1.26%	2.59%	-3.89%	0.88
▼	S&P/BVLFinancials	830.72	-0.87%	-2.58%	-0.94%	-19.65%	1.10
▼	S&P/BVLConstruction	196.35	-0.06%	-1.83%	-1.18%	-6.11%	0.80
-	S&P/BVLPublicSvcs	510.66	0.00%	-0.67%	-3.15%	-16.84%	0.42
-	S&P/BVLElectricUtil	498.53	0.00%	-0.68%	-3.15%	-16.85%	0.42

*Leyenda: Variación 1D: 1 Día; 5D: 5 Días, 1M: 1 Mes; YTD: Var.% 31/12/20 a la fecha

Correlación Rend. Índice Minero vs Índice de Metales de Londres (3 meses)



Índices (6 meses)



Base: 15/01/21=100
Fuente: Bloomberg

Coordinador Laboratorio de Mercado de Capitales: Economista Bruno Bellido
Apoyo: María Camarena, Alonso García, Adrian Paredes y Jairo Valverde
email: pulsobursatil@ulima.edu.pe
facebook: www.facebook.com/pulsobursatil.ul

RATING SOBERANO

CLASIFICACIONES DE RIESGO

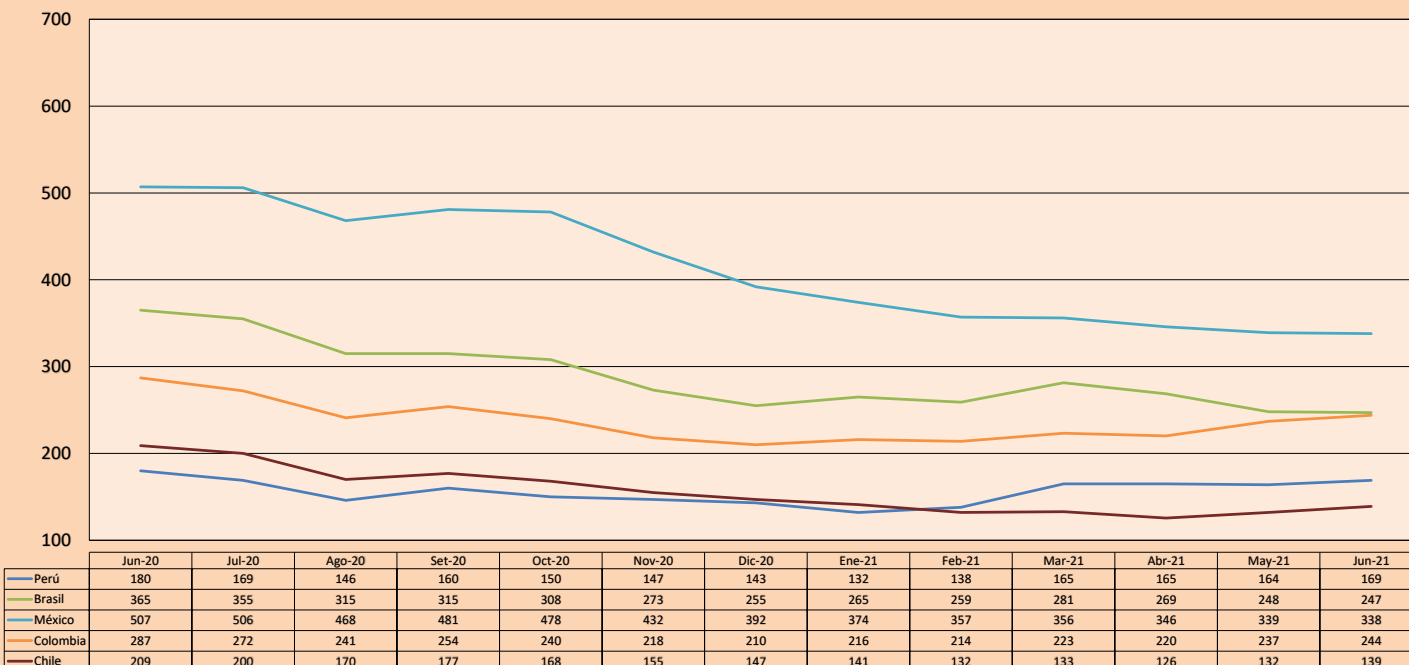
Moody's	S&P	Fitch	Prime
Aaa	AAA	AAA	Alto Grado
Aa1	AA+	AA+	
Aa2	AA	AA	
Aa3	AA-	AA-	Grado Alto Medio
A1	A+	A+	
A2	A	A	
A3	A-	A-	Grado Bajo Medio
Baa1	BBB+	BBB+	
Baa2	BBB	BBB	
Baa3	BBB-	BBB-	Sin Grado de Inversión Especulativo
Ba1	BB+	BB+	
Ba2	BB	BB	
Ba3	BB-	BB-	Altamente Especulativo
B1	B+	B+	
B2	B	B	
B3	B-	B-	Riesgo Sustancial Extremadamente Especulativo
Caa1	CCC+	CCC	
Caa2	CCC		
Caa3	CCC-		
Ca	CC	Poca esperanzas de Pago	
	C		
C	D		
	DDD	Impago	
	DD		
	D		

Fuente: Bloomberg

Rating Crédito Latinoamérica			
Clasificadora de riesgo			
Pais	Moody's	Fitch	S&P
Perú	A3	BBB+	BBB+
México	Baa1	BBB-	BBB
Venezuela	C	WD	SD
Brazil	Ba2	BB-	BB-
Colombia	Baa2	BB+	BB+
Chile	A1	A-	A
Argentina	Ca	WD	CCC+
Panamá	Baa2	BBB-	BBB

Fuente: Bloomberg

Riesgo País Latinoamérica (pbs)



Fuente: BCRP

Coordinador Laboratorio de Mercado de Capitales: Economista Bruno Bellido
Apoyo: María Camarena, Alonso García, Adrián Paredes y Jairo Valverde
email: pulsohorsatil@ulima.edu.pe
facebook: www.facebook.com/pulsohorsatil.ul