

PULSO BURSÁTIL

FACULTAD DE CIENCIAS EMPRESARIALES Y ECONÓMICAS
CARRERA DE ECONOMÍA
LABORATORIO DE MERCADO DE CAPITALES



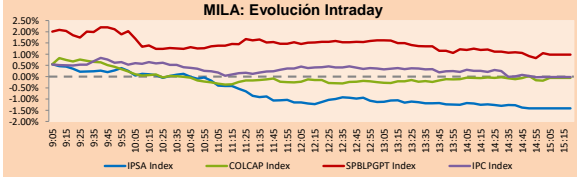
MILA

Lima, 2 de agosto de 2021

Principales índices	Cierre	1 D	5 D	1 M	YTD	Cap. Burs. (US\$ bill)
▼ IPSA (Chile)	4,211.70	-0.95%	1.57%	-2.39%	0.83%	111.56
▼ IGPA (Chile)	21,070.24	-0.79%	1.42%	-2.73%	0.30%	132.38
▼ COLSC (Colombia)	934.48	-0.20%	-0.54%	-3.58%	-11.76%	4.33
▼ COLCAP (Colombia)	1,236.03	-0.06%	-1.61%	-4.14%	-14.04%	72.70
▲ S&P/BVL (Perú)*	17,845.66	0.98%	-4.87%	-5.02%	-14.29%	87.72
▲ S&P/BVL SEL (Perú)	478.27	0.85%	-4.32%	-2.95%	-13.26%	79.27
▲ S&P/BVL LIMA 25	23,219.66	1.05%	-5.28%	-4.85%	-7.85%	87.00
▼ IPC (México)	50,869.48	0.00%	-0.06%	1.29%	15.44%	312.15
▼ S&P MILA 40	450.55	-1.20%	-1.71%	-7.21%	-15.73%	223.24

* Cap. Bursátil del cierre anterior

*Leyenda: Variación 1D: 1 Día; 5D: 5 Días; 1M: 1 Mes; YTD: Var.% 31/12/20 a la fecha

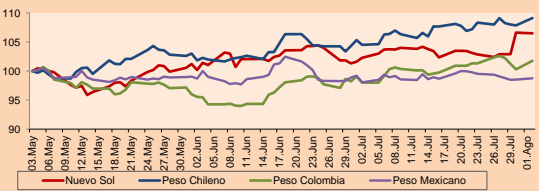


Fuente: Bloomberg

Monedas	Precio	1D*	5D*	30 D*	YTD*
▼ Sol (PEN)	4.0638	-0.13%	3.95%	4.15%	12.32%
▲ Peso Chileno (CLP)	768.050	1.19%	1.03%	4.43%	7.91%
▲ Peso Colombiano (COP)	3,886.29	1.45%	-0.57%	3.82%	13.31%
▲ Peso Mexicano (MXN)	19.907	0.20%	-0.65%	0.68%	-0.04%

*Leyenda: Variación 1D: 1 Día; 5D: 5 Días; 1M: 1 Mes; YTD: Var.% 31/12/20 a la fecha

MILA: Índices de Tipo de Cambio (3 meses)

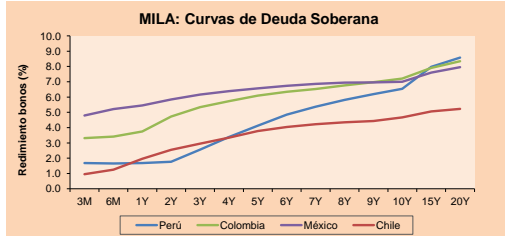


Base: 03/05/21=100

Fuente: Bloomberg

Renta Fija

Instrumento	Moneda	Precio	Bid Yield (%)	Ask Yield (%)	Duración
PERU 7.35 07/21/25	USD	122.37	1.58	1.47	3.54
PERU 4.125 08/25/27	USD	111.866	2.07	2.00	5.36
PERU 8.75 11/21/33	USD	156.782	3.17	3.12	8.59
PERU 6.55 03/14/37	USD	137.777	3.43	3.39	10.20
PERU 5.625 11/18/2050	USD	138.166	3.54	3.51	16.50
CHILE 2.25 10/30/22	USD	102.283	0.58	0.22	1.22
CHILE 3.125 01/21/26	USD	108.231	1.27	1.18	4.21
CHILE 3.625 10/30/42	USD	108.9	3.07	3.03	15.30
COLOM 11.85 03/09/28	USD	157.507	2.50	2.26	4.98
COLOM 10.375 01/28/33	USD	150.282	4.76	4.58	7.72
COLOM 7.375 09/18/37	USD	130.726	4.68	4.61	10.21
COLOM 6.125 01/18/41	USD	118.502	4.70	4.64	12.19
MEX 4 10/02/23	USD	108.134	0.36	0.09	2.07
MEX5.55 01/45	USD	122.314	4.088	4.043	14.32



Fuente: Bloomberg

Renta Variable

Más subieron	Bolsa	Mon.	Precio	▲%
VOLCAN CIA MIN-B	Peru	PEN	0.42	5.53
GRUPO BIMBO-A	Mexico	MXN	47.71	3.99
ORBIA ADVANCE CO	Mexico	MXN	55.80	2.86
SURAMERICANA	Colombia	COP	17,770.00	2.72
CREDICORP LTD	Peru	USD	103.85	2.53

Por Monto Negociado	Bolsa	Monto (US\$)
AERO DEL PACIF-B	Mexico	58,880,120
GRUPO F BANORT-O	Mexico	37,226,538
AMERICA MOVIL-L	Mexico	32,752,318
GRUPO MEXICO-B	Mexico	29,360,659
WALMART DE MEXIC	Mexico	26,716,727

Más bajaron	Bolsa	Mon.	Precio	▼%
BANCO DE CHILE	Chile	CLP	67.24	-3.25
BANCO SANTANDER	Chile	CLP	36.30	-3.07
FERREYCORP SAA	Peru	PEN	1.53	-2.55
SMU SA	Chile	CLP	75.60	-2.53
CMPC	Chile	CLP	1,600.00	-2.44

Por Volumen	Bolsa	Volumen
ITAU CORPBANCA	Chile	1,100,349,532
BANCO SANTANDER	Chile	408,331,919
BANCO DE CHILE	Chile	239,838,412
ENEL CHILE SA	Chile	145,973,668
ENEL AMERICAS SA	Chile	125,699,986

MILA

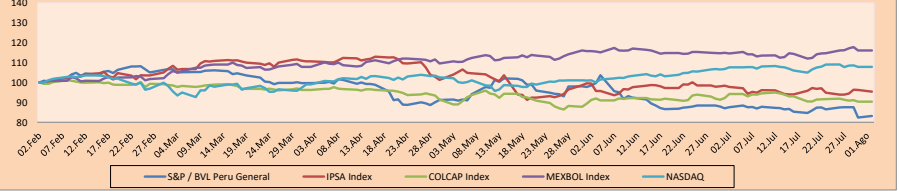
Perú: El índice General de la BVL finalizó la sesión de hoy con un resultado positivo de +0.98%. El índice mantiene una tendencia negativa acumulada anual de -14.29% en moneda local, mientras que el rendimiento ajustado en dólares desciende a -23.70%. Luego, el S&P / BVL Perú SEL varió en -0.51% mientras que el S&P / BVL LIMA 25 en +0.98%. El spot PEN alcanzó S / 4.0639. Titular: Moneda peruana sube en medio de expectativas por moderado ministro de economía, pero los bonos en dólares caen.

Chile: El índice IPSA culminó el día con un retorno positivo de -0.95%. Los sectores más perjudicados de la jornada fueron finanzas (-1.35%). La economía de Chile avanza 20.1% en junio apoyada en una baja base de comparación.

Colombia: El índice COLCAP cerró el día de hoy con un retorno negativo de -0.06%. Los sectores menos beneficiados en la jornada fueron materiales (-0.82%) y Productos de Consumo no básico (-0.58%). Las acciones con el peor desempeño fueron Cementos Argos (-2.32%) e Inversiones Argos SA (-1.83%). Titular: Valor de las exportaciones de Colombia sube en junio, pero el volumen cae.

México: El índice IPC cerró el día con un retorno positivo de 0.05%. Los sectores más beneficiados en la jornada fueron materiales (+0.24%). Las acciones con el mejor desempeño fueron Medichem SAB de CV. Titular: Economía de México acelera su recuperación, pero por debajo de lo esperado.

MILA: Índices bursátiles (6m)



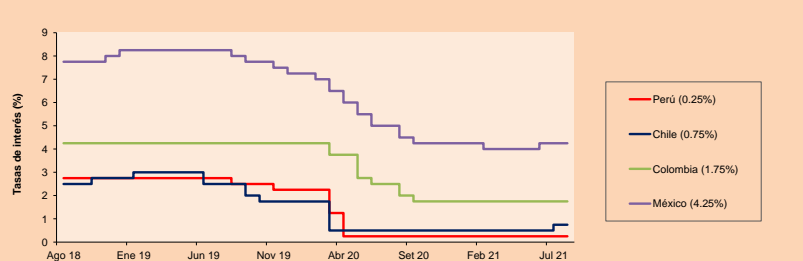
Base: 03/02/21=100

Fuente: Bloomberg

ETFs

	Mon.	Cierre	1D	5D	30 D	YTD	Bolsa
▲ iShares MSCI All Peru Capped	USD	27.02	0.63%	-4.52%	-6.38%	-22.09%	NYSE Arca
▼ iShares MSCI Chile Capped	USD	26.78	-2.09%	0.37%	-7.27%	-11.35%	Cboe BZX
▲ Global X MSCI Colombia	USD	9.455	-0.30%	-0.79%	-7.53%	-16.77%	NYSE Arca
▼ iShares MSCI Mexico Capped	USD	48.88	-0.29%	0.29%	0.99%	13.70%	NYSE Arca
▲ iShares MSCI Emerging Markets	USD	51.97	0.72%	0.89%	-5.13%	0.58%	NYSE Arca
▲ Vanquard FTSE Emerging Markets	USD	51.52	0.80%	1.08%	-4.52%	2.81%	NYSE Arca
▲ iShares Core MSCI Emerging Markets	USD	63.63	0.66%	0.74%	-4.57%	2.56%	NYSE Arca
▲ iShares JP Morgan Emerging Markets Bonds	USD	62.09	0.39%	0.45%	-2.71%	1.65%	Cboe BZX
▲ Morgan Stanley Emerging Markets Domestic	USD	6.2	0.16%	1.64%	1.64%	-1.43%	New York

MILA: Tasas de Referencia de Política Monetaria



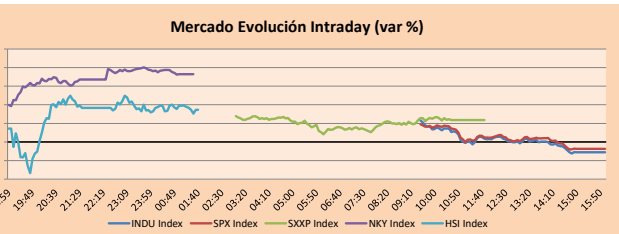
Fuente: Bloomberg

Coordinador Laboratorio de Mercado de Capitales: Economista Bruno Bellido
Apoyo: María Camarena, Alonso García, Adrian Paredes y Jairo Valverde
email: pulsobursatil@ulima.edu.pe
facebook: www.facebook.com/pulsobursatil

MUNDO

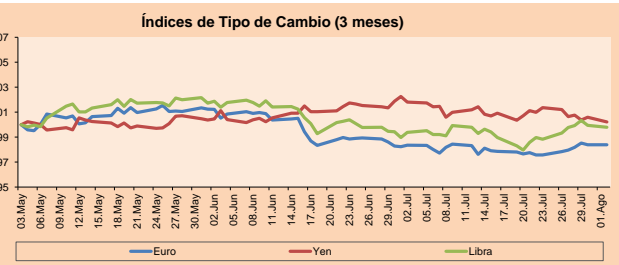
Principales índices	Cierre	1 D*	5 D*	1 M*	YTD*	Cap. Burs. (US\$ Mill.)
▼ Dow Jones (EEUU)	34,838.16	-0.28%	-0.87%	0.15%	13.83%	10,799,180
▼ Standard & Poor's 500 (EEUU)	4,387.16	-0.18%	-0.79%	0.80%	16.80%	38,852,461
▲ NASDAQ Composite (EEUU)	14,681.07	0.06%	-1.08%	0.29%	13.91%	24,622,439
▲ Stoxx EUROPE 600 (Europa)	464.45	0.59%	0.72%	1.67%	16.39%	10,897,709
▲ DAX (Alemania)	15,568.73	0.16%	-0.32%	-0.52%	13.48%	1,173,957
▲ FTSE 100 (Reino Unido)	7,081.72	0.70%	0.80%	-0.58%	9.62%	1,489,608
▲ CAC 40 (Francia)	6,675.90	0.95%	1.48%	1.88%	20.26%	1,872,182
▲ IBEX 35 (España)	8,758.70	0.96%	-0.19%	-1.67%	8.48%	496,760
▲ MSCI AC Asia Pacific Index	200.63	1.68%	1.14%	-2.63%	0.36%	25,279,998
▲ HANG SENG (Hong Kong)	26,235.80	1.06%	0.17%	-7.33%	-3.66%	3,969,575
▲ SHANGHAI SE Comp. (China)	3,464.29	1.97%	-0.09%	-1.55%	-0.25%	6,804,421
▲ NIKKEI 225 (Japón)	27,781.02	1.82%	-0.19%	-3.48%	1.23%	3,912,209
▲ S&P / ASX 200 (Australia)	7,491.45	1.34%	1.31%	2.50%	13.73%	1,765,230
▲ KOSPI (Corea del Sur)	3,223.04	0.65%	-0.06%	-1.79%	12.17%	1,895,009

*Leyenda: Variación 1D: 1 Día; 5D: 5 Días; 1M: 1 Mes; YTD: Var. % 31/12/20 a la fecha



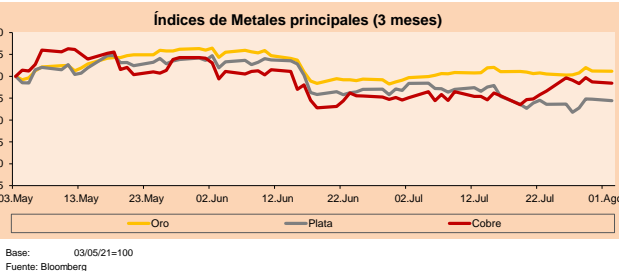
Monedas	Precio	1 D*	5 D*	1 M*	YTD*
- Euro	1.1870	0.00%	0.57%	0.04%	-2.83%
▼ Yen	109.3100	-0.37%	-0.98%	-1.57%	5.87%
▼ Libra Esterlina	1.3883	-0.15%	0.47%	0.43%	1.56%
▲ Yuan	6.4621	0.01%	-0.32%	-0.17%	-1.00%
▲ Dólar de Hong Kong	7.7724	0.01%	-0.08%	0.08%	0.25%
▼ Real Brasileño	5.1743	-0.72%	-0.04%	2.26%	-0.47%
▲ Peso Argentino	96.7832	0.09%	0.25%	1.03%	15.02%

*Leyenda: Variación 1D: 1 Día; 5D: 5 Días; 1M: 1 Mes; YTD: Var. % 31/12/20 a la fecha



Commodities	Precio	1 D*	5 D*	1 M*	YTD*
▼ Oro (US\$ Oz. T) (LME)	1,813.47	-0.04%	0.88%	1.46%	-4.47%
▼ Plata (US\$ Oz. T) (LME)	25.41	-0.32%	0.86%	-4.01%	-3.76%
▼ Cobre (US\$ TM) (LME)	9,674.70	-0.27%	-1.21%	3.47%	24.85%
▲ Zinc (US\$ TM) (LME)	3,042.00	0.45%	1.48%	4.25%	11.46%
▲ Petróleo WTI (US\$ Barril) (NYM)	71.26	-3.64%	-0.90%	-4.17%	47.87%
▲ Estanto (US\$ TM) (LME)	35,880.00	0.40%	0.37%	9.34%	74.65%
▲ Plomo (US\$ TM) (LME)	2,499.08	1.01%	1.15%	5.18%	23.45%
▲ Azúcar #11 (US\$ Libra) (NYB-ICE)	17.95	0.22%	-2.55%	-1.10%	27.85%
▲ Cacao (US\$ TM) (NYB-ICE)	2,363.00	-0.13%	-1.21%	1.90%	-5.71%
▼ Café Arábica (US\$ TM) (NYB-ICE)	172.80	-3.76%	-16.84%	12.90%	29.63%

*Leyenda: Variación 1D: 1 Día; 5D: 5 Días; 1M: 1 Mes; YTD: Var. % 31/12/20 a la fecha



Coordinador Laboratorio de Mercado de Capitales: Economista Bruno Bellido
Apoyo: María Camarena, Alonso García, Adria Paredes y Jairo Valverde
email: pulsoBursatil@ulima.edu.pe
facebook: www.facebook.com/pulsoBursatil.uy

Renta Variable

Alemania (Acciones del DAX Index)					
Más subidor	Mon.	Precio	▲ %	Bolsa	Más bajaron
ADS GY	EUR	317.7	3.79	Xetra	FME GY
SIE GY	EUR	135.1	2.68	Xetra	DBK GY
VNA GY	EUR	57.44	2.24	Xetra	FRE GY
I	EUR	128.2	1.58	Xetra	LIN GY

Europa (Acciones del STOXX EUROPE 600)					
Más subidor	Mon.	Precio	▲ %	Bolsa	Más bajaron
MRO LN	Gbp	168.4	5.18	Londres	ODR PW
CS FP	EUR	22.805	4.23	EN Paris	CTEC LN
IFX GY	EUR	33.41	3.97	Xetra	PSON LN
AMS SE	CHF	18.005	3.90	SIX Swiss Ex	SPIE FP

Panorama Mundial:

Estados Unidos:

Los principales índices de Estados Unidos terminaron la sesión con rendimientos negativos en su mayoría luego de una caída en los rendimientos de los bonos soberanos; así como, la espera a resultados de más de un cuarto de las empresas del S&P 500. Esta caída de los bonos fue consecuencia de un resultado decepcionante de la data industrial para el país. El DOW JONES -0.28% cerró con pérdidas en vista de la caída de los rendimientos de los bonos. Los sectores más perjudicados de la jornada fueron Materiales -1.51% y Tecnologías de la Información -0.65%. Mientras tanto, el índice S&P 500 -0.18% cerró con un retorno negativo debido a que los inversionistas aun se encuentran a la espera de los resultados de más de un cuarto de las compañías pertenecientes al índice y reforzado por una desaceleración en la economía. En la jornada los sectores que presentaron las mayores pérdidas fueron Materiales -1.17% e Industrial -0.72%. Por otra parte, el NASDAQ +0.06% cerró plano aunque en terreno positivo gracias a que los inversionistas de las tecnologías esperan buenos resultados de las empresas, aunque también se cree que este crecimiento de resultados ha llegado a su máximo. De esta forma DOW JONES -0.28%; S&P 500 -0.18%; NASDAQ +0.06% cerraron mayoritariamente con pérdidas.

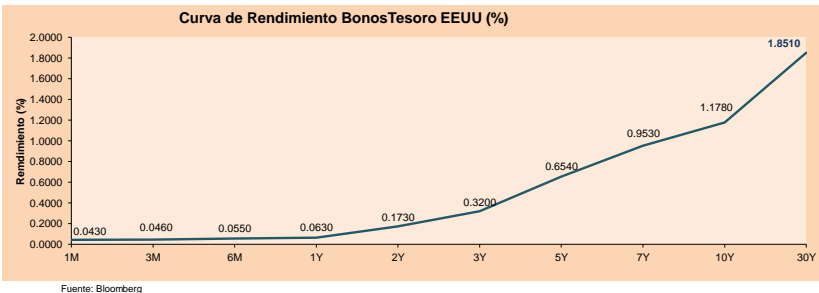
Europa:

Los principales índices del continente europeo cerraron el día con ganancias gracias a una ola de cierre de tratos de fusiones o adquisiciones y un bloque de publicaciones sólidas sobre las ganancias del sector bancario. El optimismo europeo se refleja en los resultados de las encuestas para el sector manufactura, aunque se comenta que existe un cuello de botella dentro de la cadena de suministro y que esto podría estar limitando el crecimiento. El índice paneuropeo STOXX 600 +0.62% cerró con ganancias impulsado por los sectores Tecnologías de la Información +1.50%, Bienes Inmobiliarios +1.46% y Productos de Consumo No Básico +1.33%, aquí destaca la empresa Meggit PLC con un alza de 56.68%. El mercado británico cerró con ganancias en vista de ganancias en los sectores de Materiales +1.39% y Tecnologías de la Información +1.38%. Mientras tanto, el mercado francés cerró al alza gracias a un crecimiento en los sectores de Servicios Públicos y Financiero. Por último, el mercado alemán cerró con ganancias debido a la ola de fusiones y a ganancias dentro de los sectores de Productos de Consumo No Básico +1.77%, Industrial +1.72% y Bienes Inmobiliarios +1.58%. De esta forma, STOXX 600 +0.62%; FTSE 100 +0.70%; CAC 40 +0.95%; DAX +0.16% cerraron al alza.

Asia:

Los principales índices asiáticos cerraron con rendimientos positivos, debido a la recuperación de los mercados chinos frente al golpe regulatorio y sólidos resultados internacionales. Cabe recalcar, que las ganancias fueron golpeadas por el aumento de los casos de COVID19 en la región. De esta manera, las acciones de China y Hong Kong terminaron al alza, impulsado por la compra de acciones golpeadas debido a la venta masiva del mes anterior sobrepasando el aumento de las infecciones de la variante Delta en Asia. Asimismo, el índice NIKKEI de Japón terminó al alza, gracias a las ganancias optimistas de los transportistas +9.2% y otras empresas cíclicas las cuales contrarrestaron las preocupaciones sobre la variante Delta. De la misma manera, el índice de Corea del Sur terminó al alza, beneficiado por las ganancias corporativas estadounidenses y los datos de exportación positivos a causa de los resultados exitosos de las "Big Tech". Por último, las acciones australianas terminaron al alza, luego de que Aferpay +18.77% luego de que Jack Dorsey's Square Inc accediera a comprarlo por 29 mil millones de dólares, siendo el acuerdo más grande de la historia del país. De esta forma, NIKKEI +1.82%; HANG SENG +1.06%; CSI 300 +2.55%; S&P/ASX 200 +1.34%; KOSPI +0.65% terminaron con rendimientos positivos.

ETFs	Mon.	Cierre	1D	5D	30 D	YTD	Bolsa
SPDR S&P 500 ETF TRUST	USD	437.59	-0.21%	-0.78%	0.89%	17.04%	NYSE Arca
ISHARES MSCI EMERGING MARKET	USD	51.97	0.72%	0.89%	-5.13%	0.58%	NYSE Arca
ISHARES IBOXX HIGH YLD CORP	USD	87.34	-0.57%	-0.55%	-0.82%	0.05%	NYSE Arca
FINANCIAL SELECT SECTOR SPDR	USD	36.53	0.03%	0.16%	-1.11%	23.91%	NYSE Arca
VANECK GOLD MINERS	USD	34.78	-0.40%	3.82%	1.05%	-3.44%	NYSE Arca
ISHARES RUSSELL 2000 ETF	USD	219.95	-0.50%	-0.11%	-4.03%	12.19%	NYSE Arca
SPDR GOLD SHARES	USD	169.61	-0.12%	0.86%	1.39%	-4.91%	NYSE Arca
ISHARES 20+ YEAR TREASURY BO	USD	150.67	0.77%	1.76%	3.88%	-4.48%	NASDAQ GM
INVESCO QQQ TRUST SERIES 1	USD	364.6	0.01%	-1.06%	1.66%	16.21%	NASDAQ GM
ISHARES BIOTECHNOLOGY ETF	USD	165.85	0.04%	1.39%	0.67%	9.45%	NASDAQ GM
ENERGY SELECT SECTOR SPDR	USD	49.02	-0.75%	-1.41%	-10.37%	29.34%	NYSE Arca
PROSHARES ULTRA VIX ST FUTUR	USD	30.15	5.64%	7.52%	11.13%	-71.69%	Cboe BZX
UNITED STATES OIL FUND LP	USD	49.18	-2.92%	-0.99%	-3.44%	48.99%	NYSE Arca
ISHARES MSCI BRAZIL ETF	USD	38.02	1.66%	-2.41%	-5.59%	2.56%	NYSE Arca
SPDR S&P OIL & GAS EXP & PR	USD	81.15	-1.99%	-4.19%	-16.50%	38.72%	NYSE Arca
UTILITIES SELECT SECTOR SPDR	USD	66.48	0.77%	1.14%	3.84%	6.03%	NYSE Arca
ISHARES US REAL ESTATE ETF	USD	106.48	-0.22%	0.28%	3.70%	24.32%	NYSE Arca
SPDR S&P BIOTECH ETF	USD	123.93	0.42%	-0.23%	-9.23%	-11.97%	NYSE Arca
ISHARES IBOX INVESTMENT GRA	USD	136.16	0.11%	0.51%	1.33%	-1.43%	NYSE Arca
ISHARES JP MORGAN USD EMERGI	USD	112.53	-0.18%	0.16%	0.37%	-2.92%	NASDAQ GM
REAL ESTATE SELECT SECT SPDR	USD	46.4	0.04%	0.26%	3.76%	26.91%	NYSE Arca
ISHARES CHINA LARGE-CAP ETF	USD	41.12	1.43%	1.56%	-9.61%	-11.44%	NYSE Arca
CONSUMER STAPLES SPDR	USD	127.11	-0.42%	0.23%	1.83%	5.57%	NYSE Arca
VANECK JR GOLD MINERS	USD	45.61	-0.48%	2.93%	-3.90%	-15.91%	NYSE Arca
SPDR BBG BARC HIGH YIELD BND	USD	109.17	-0.55%	-0.51%	-0.72%	0.21%	NYSE Arca
VANGUARD REAL ESTATE ETF	USD	106.06	-0.22%	0.15%	3.43%	24.88%	NYSE Arca
GRAYSCALE BITCOIN TRUST BTC	USD	33.55	-3.41%	-0.71%	17.39%	4.84%	OTC US



El contenido del presente documento es únicamente informativo. Los datos y opiniones expresados no deben ser interpretados como recomendaciones para la toma de decisiones futuras. Bajo ninguna circunstancia, el Laboratorio de Mercado de Capitales de la Universidad de Lima se hará responsable por el uso de lo expresado en este documento.

LIMA

Acciones

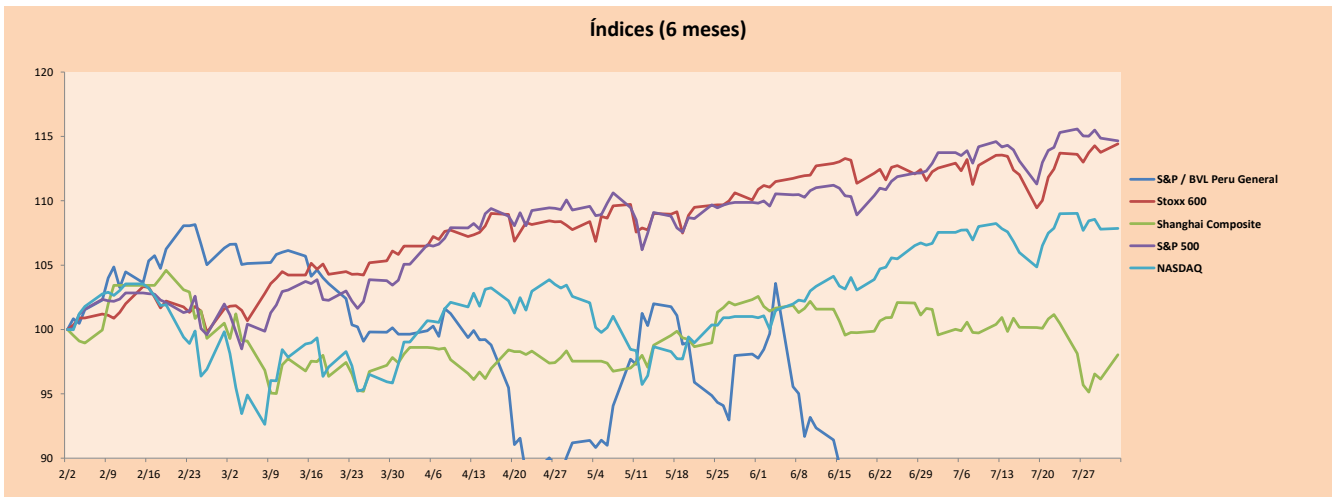
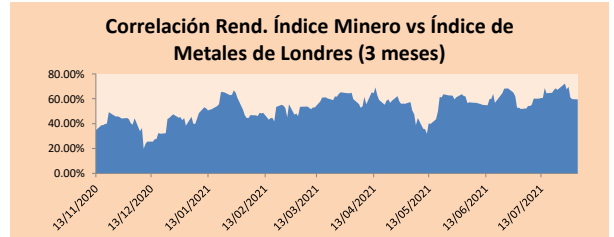
Valor	Moneda	Precio	1D*	5D*	30D*	YTD*	Frecuencia	Volumen (US\$)	Beta	Dividend Yield (%)	Price Earning	Capitalización Bursátil (M US\$)	Sector Económico*	Participación Índice	
▼	ALICORC1 PE**	S/.	5.50	-0.20%	-0.54%	-3.58%	-11.76%	100.00%	133,565	1.04	4.55	10.38	1,154.11	Industrial	3.53%
▼	ATACOCB1 PE**	S/.	0.09	0.00%	1.11%	-9.00%	-34.06%	38.89%	1,377	1.16	0.00	-	21.16	Mineras	1.02%
▲	BACKUS1 PE**	S/.	18.00	1.12%	-5.31%	0.00%	-10.67%	66.67%	6,541	0.75	7.15	8.69	6,029.95	Industriales	0.82%
▲	BAP PE**	US\$	103.85	2.53%	-14.00%	-14.29%	-35.34%	100.00%	411,818		0.00	-	9,801.60	Diversas	5.82%
-	BVN PE**	US\$	8.21	0.00%	-6.70%	-8.06%	-31.58%	94.44%	115,375	1.06	0.00	-	2,259.08	Mineras	5.88%
▲	CASAGRC1 PE**	S/.	3.61	15.34%	-1.10%	-9.98%	-24.00%	66.67%	28,578	1.28	20.72	2.66	74.83	Agrario	1.31%
▼	BBVAC1 PE**	S/.	1.79	-0.56%	-7.73%	-2.19%	-14.60%	100.00%	90,676	1.13	2.44	26.46	2,976.93	Bancos y Financieras	2.85%
▼	CORAREH1 PE**	S/.	1.00	2.04%	-3.85%	-9.09%	12.36%	100.00%	53,555	1.33	23.88	1.98	318.38	Industriales	1.72%
▼	CPACASC1 PE**	S/.	4.91	-1.01%	1.03%	-2.77%	-7.36%	94.44%	47,492	0.68	16.09	35.07	560.20	Industriales	2.38%
▲	CVERDEC1 PE**	US\$	14.85	2.41%	-1.00%	-9.84%	-29.02%	100.00%	118,548	1.42	3.85	6.64	5,198.33	Mineras	5.25%
▲	ENGEPEC1 PE**	S/.	2.10	2.44%	0.96%	0.00%	5.00%	72.22%	1,799	0.68	9.40	10.94	1,466.95	Servicios Públicos	1.44%
-	ENDISPC1**	S/.	3.75	0.00%	-3.85%	-2.60%	-30.56%	83.33%	16,064	0.78	4.55	8.25	589.26	Servicios Públicos	0.98%
▼	FERREY1 PE**	S/.	1.53	-2.55%	-13.56%	-0.65%	-12.07%	100.00%	117,227	1.14	11.90	4.77	367.34	Diversas	4.90%
▲	AENZAC1 PE**	S/.	1.45	5.07%	1.40%	6.62%	-16.67%	77.78%	121,941	0.74	0.00	-	311.11	Diversas	4.05%
▲	IFS PE**	US\$	21.50	5.70%	-7.37%	-12.21%	-30.51%	100.00%	40,353	1.29	3.58	13.17	2,482.13	Diversas	7.22%
▼	INRETC1 PE**	US\$	35.20	-0.20%	-3.56%	0.57%	-10.20%	100.00%	179,526	1.00	1.93	78.40	3,618.82	Diversas	5.28%
-	LUSURC1 PE**	S/.	10.50	0.00%	-4.55%	-7.08%	-58.82%	72.22%	7,751	0.74	10.62	11.38	1,258.18	Servicios Públicos	1.81%
▲	MINSUR1 PE**	S/.	2.10	0.48%	-7.08%	-16.67%	13.51%	94.44%	18,596	0.96	15.91	3.93	1,489.81	Mineras	3.09%
-	PML PE**	US\$	0.09	0.00%	0.00%	-10.00%	-15.09%	38.89%	7,020	1.42	0.00	-	23.79	Mineras	2.12%
-	RELAPAC1 PE**	S/.	0.14	0.00%	-8.67%	-8.67%	98.55%	88.89%	598	1.13	0.00	2.48	280.46	Industriales	2.12%
▼	SCCO PE**	US\$	64.85	-0.92%	-0.57%	1.00%	-1.59%	66.67%	487,133	0.90	3.39	17.12	50,134.32	Mineras	2.14%
▲	SIDERC1 PE**	S/.	1.00	5.26%	-0.99%	-0.99%	17.65%	83.33%	1,621	0.94	22.45	5.00	218.49	Industriales	1.43%
-	TV PE**	US\$	0.18	0.00%	4.79%	-1.69%	19.05%	72.22%	34,811	1.19	0.00	-	173.09	Mineras	2.93%
▼	UNACEMC1 PE**	S/.	1.17	-4.10%	-13.33%	-11.36%	-24.52%	100.00%	87,828	1.16	3.93	9.24	523.45	Industriales	3.00%
▲	VOLCABC1 PE**	S/.	0.42	5.53%	-7.49%	-14.29%	-19.23%	100.00%	103,066	1.50	0.00	-	421.32	Mineras	5.90%
-	NEXAPE1 PE**	S/.	2.61	0.00%	-3.33%	-14.14%	-7.77%	33.33%	5,468	1.10	0.00	7.17	848.04	Mineras	1.56%

Cantidad de Acciones: 26 Subieron 11
 Fuente: Bloomberg, Económica Bajaron 7
 * Bloomberg Industry Classification System Mantuvieron 8
 ** Se utiliza el PER de la bolsa y moneda de origen del instrumento
 *Leyenda: Variación 1D: 1 Día; 5D: 5 Días, 1M: 1 Mes; YTD: Var.% 31/12/20 a la fecha

Índices Sectoriales

	Cierre	1D*	5D*	30D*	YTD*	Beta	
▼	S&P/BVLMining	391.15	-0.28%	1.24%	0.59%	0.31%	0.84
▼	S&P/BVLConsumer	1,007.93	-0.02%	-4.33%	-0.80%	-7.41%	0.77
▼	S&P/BVLIndustrials	178.80	-0.80%	-6.82%	-2.69%	-6.17%	0.89
▲	S&P/BVLFinancials	765.78	2.75%	-9.63%	-10.08%	-25.93%	1.23
▼	S&P/BVLConstruction	194.62	-0.10%	-3.79%	-3.31%	-6.93%	0.78
▲	S&P/BVLPublicSvcs	517.23	0.84%	-1.34%	-1.88%	-15.77%	0.39
▲	S&P/BVLElectricUtil	504.95	0.84%	-1.34%	-1.88%	-15.77%	0.39

*Leyenda: Variación 1D: 1 Día; 5D: 5 Días, 1M: 1 Mes; YTD: Var.% 31/12/20 a la fecha



Base: 02/02/21=100
Fuente: Bloomberg

Coordinador Laboratorio de Mercado de Capitales: Economista Bruno Bellido
 Apoyo: María Camarena, Alonso García, Adrian Paredes y Jairo Valverde
 email: pulsobursatil@ulima.edu.pe
 facebook: www.facebook.com/pulsobursatil.ul

RATING SOBERANO

CLASIFICACIONES DE RIESGO

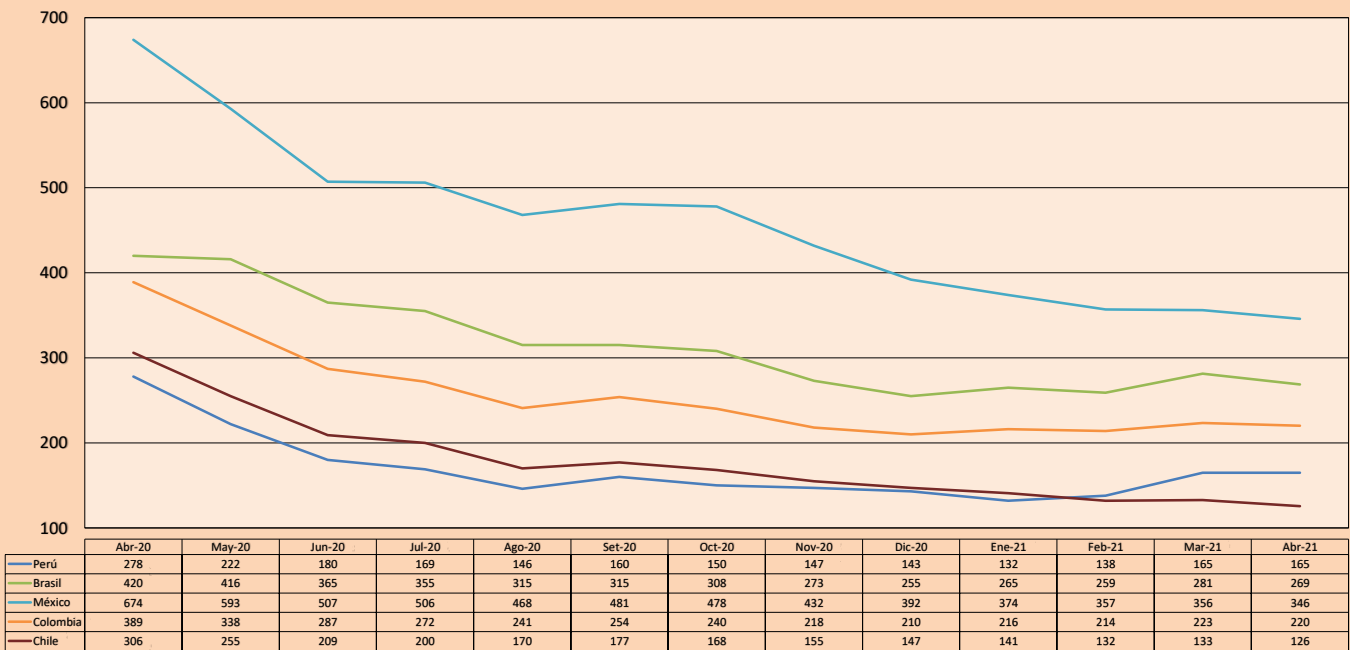
Moody's	S&P	Fitch	Prime	579
Aaa	AAA	AAA	Prime	
Aa1	AA+	AA+	Alto Grado	
Aa2	AA	AA		
Aa3	AA-	AA-		
A1	A+	A+	Grado Alto Medio	
A2	A	A		
A3	A-	A-		
Baa1	BBB+	BBB+	Grado Bajo Medio	
Baa2	BBB	BBB		
Baa3	BBB-	BBB-		
Ba1	BB+	BB+	Sin Grado de Inversión Especulativo	
Ba2	BB	BB		
Ba3	BB-	BB-		
B1	B+	B+	Altamente Especulativo	
B2	B	B		
B3	B-	B-		
Caa1	CCC+	CCC	Riesgo Sustancial Extremadamente Especulativo	
Caa2	CCC			
Caa3	CCC-			
Ca	CC	Poca esperanzas de Pago		
C	C			
	D			
		DDD	Impago	
		DD		
		D		

Fuente: Bloomberg

Rating Crédito Latinoamérica			
Clasificadora de riesgo			
	Moody's	Fitch	S&P
Perú	A3	BBB+	BBB+
México	Baa1	BBB-	BBB
Venezuela	C	WD	SD
Brazil	Ba2	BB-	BB-
Colombia	Baa2	BB+	BB+
Chile	A1	A-	A
Argentina	Ca	WD	CCC+
Panamá	Baa2	BBB-	BBB

Fuente: Bloomberg

Riesgo País Latinoamérica (pbs)



Fuente: BCRP

Coordinador Laboratorio de Mercado de Capitales: Economista Bruno Bellido
Apoyo: María Camarena, Alonso García, Adrian Paredes y Jairo Valverde
email: pulsobursatil@ulima.edu.pe
facebook: www.facebook.com/pulsobursatil.ul

El contenido del presente documento es únicamente informativo. Los datos y opiniones expresados no deben ser interpretados como recomendaciones para la toma de decisiones futuras. Bajo ninguna circunstancia, el Laboratorio de Mercado de Capitales de la Universidad de Lima se hará responsable por el uso de lo expresado en este documento.