

PULSO BURSÁTIL

FACULTAD DE CIENCIAS EMPRESARIALES Y ECONÓMICAS
CARRERA DE ECONOMÍA
LABORATORIO DE MERCADO DE CAPITALES



Lima, 12 de agosto de 2021

MILA

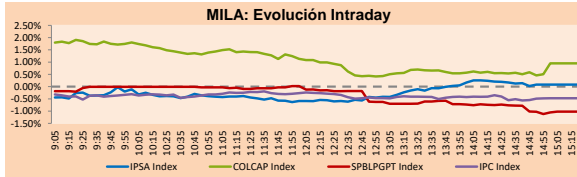
Principales índices

	Cierre	1 D	5 D	1 M	YTD	Cap. Burs. (US\$ bill)
▲ IPSA (Chile)	4,374.75	0.15%	3.16%	4.19%	4.73%	112.43
▲ IGPA (Chile)	21,811.37	0.18%	2.98%	3.46%	3.83%	133.44
▲ COLCAP (Colombia)	937.46	0.13%	1.83%	-1.11%	-11.48%	4.46
▲ COLCAP (Colombia)	1,258.53	0.95%	2.54%	-2.72%	-12.47%	73.68
▼ S&P/BVL (Perú)*	16,829.31	-1.02%	-2.90%	-9.93%	-19.18%	86.10
▼ S&P/BVL SEL (Perú)	443.87	-0.58%	-3.95%	-10.54%	-19.50%	78.09
▼ S&P/BVL LIMA 25	21,813.13	-0.47%	-3.98%	-10.17%	-13.44%	85.39
▲ IPC (México)	51,049.69	-0.51%	-0.17%	3.60%	15.85%	313.85
▲ S&P MILA 40	458.59	0.61%	3.11%	-2.65%	-14.22%	223.46

* Cap. Bursátil del cierre anterior

*Leyenda: Variación 1D: 1 Día; 5D: 5 Días; 1M: 1 Mes; YTD: Var.% 31/12/20 a la fecha

MILA: Evolución Intraday



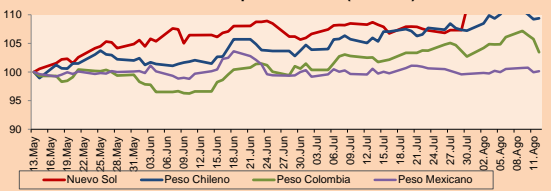
Fuente: Bloomberg

Monedas

	Precio	1D*	5D*	30 D*	YTD*
▼ Sol (PEN)	4,088.00	-0.12%	0.36%	3.00%	12.99%
▲ Peso Chileno (CLP)	774.380	0.15%	-0.61%	3.22%	8.79%
▼ Peso Colombiano (COP)	3,858.58	-2.17%	-1.32%	0.89%	12.50%
▲ Peso Mexicano (MXN)	19,965	0.19%	0.16%	-0.42%	0.26%

*Leyenda: Variación 1D: 1 Día; 5D: 5 Días; 1M: 1 Mes; YTD: Var.% 31/12/20 a la fecha

MILA: Índices de Tipo de Cambio (3 meses)



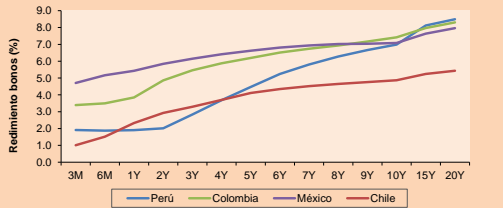
Base: 13/05/21=100

Fuente: Bloomberg

Renta Fija

Instrumento	Moneda	Precio	Bid Yield (%)	Ask Yield (%)	Duración
PERU 7.35 07/21/25	USD	121.927	1.62	1.53	3.51
PERU 4.125 08/25/27	USD	111.449	2.14	2.05	5.34
PERU 8.75 11/21/33	USD	155.286	3.28	3.22	8.57
PERU 6.55 03/14/37	USD	136.398	3.52	3.47	10.17
PERU 5.625 11/18/2050	USD	136.079	3.64	3.59	16.49
CHILE 2.25 10/30/22	USD	102.229	0.59	0.20	1.19
CHILE 3.125 01/21/26	USD	107.873	1.35	1.23	4.18
CHILE 3.625 10/30/42	USD	107.376	3.17	3.12	15.25
COLOM 11.85 03/09/28	USD	156.782	2.60	2.28	4.95
COLOM 10.375 01/28/33	USD	148.339	4.93	4.73	7.67
COLOM 7.375 08/18/37	USD	128.207	4.87	4.80	10.12
MEX 6.125 01/18/41	USD	115.968	4.88	4.82	12.08
MEX 4.100/2/23	USD	108.034	0.36	0.07	2.04
MEX5.55 01/45	USD	121.585	4.131	4.082	14.27

MILA: Curvas de Deuda Soberana



Fuente: Bloomberg

Renta Variable

Más subieron	Bolsa	Mon.	Precio	▲%
AVEVA GROUP PLC	Peru	Gbp	83.18	8.00
ALICORP-C	Peru	PEN	5.06	5.42
AVEVA GROUP PLC	Peru	Gbp	30,000.00	3.23
AVEVA GROUP PLC	Peru	Gbp	2.00	2.57
AVEVA GROUP PLC	Peru	Gbp	29,300.00	2.45

Por Monto Negociado	Bolsa	Monto (US\$)
ARCA CONTINENTAL	Mexico	3,416,128
FERREYCORP SAA	Peru	405,107
ALICORP-C	Peru	371,821
SOUTHERN COPPER	Peru	133,407
VOLCAN CIA MIN-B	Peru	59,802

Más bajaron	Bolsa	Mon.	Precio	▼%
AVEVA GROUP PLC	Peru	Gbp	92.50	-3.21
AVEVA GROUP PLC	Peru	Gbp	50.39	-2.89
AVEVA GROUP PLC	Peru	Gbp	7,905.00	-2.72
AVEVA GROUP PLC	Peru	Gbp	14.19	-2.67
AVEVA GROUP PLC	Peru	Gbp	270.60	-2.40

Por Volumen	Bolsa	Volumen
ITAU CORPBANCA	Chile	1,100,349,532
BANCO SANTANDER	Chile	408,331,919
BANCO DE CHILE	Chile	239,838,412
ENEL CHILE SA	Chile	145,973,668
ENEL AMERICAS SA	Chile	125,699,986

MILA

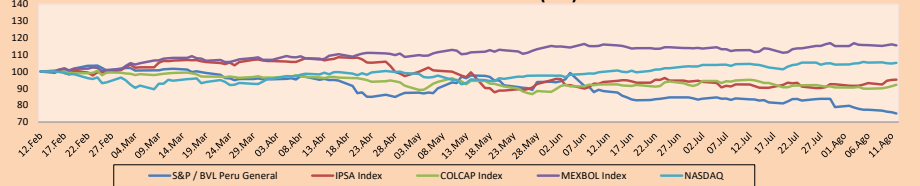
Perú: El Índice General de la BVL finalizó la sesión de hoy con un resultado negativo de -1.02%. El índice mantiene una tendencia negativa acumulada anual de -19.18% en moneda local, mientras que el rendimiento ajustado en dólares desciende a -28.47%. Luego, el S&P / BVL Perú SEL varió en -0.58% mientras que el S&P / BVL LIMA 25 en -0.47%. El spot PEN alcanzó 5 / 4.0880. Titular: BCR eleva tasa de interés a 0.50% para frenar expectativas inflacionarias

Chile: El índice IPSA culminó el día con un retorno positivo de +0.15%. Los sectores más beneficiados de la jornada fueron Industrial (+2.31%) y Productos de consumo no básico (+1.77%). Las acciones con el mejor desempeño de la jornada fueron SMU SA (+8.00%) y Corpbanca (+2.57%). Titular: Cencosud recupera sus utilidades en el segundo trimestre con aumento de 23% en ventas globales.

Colombia: El índice COLCAP cerró el día de hoy con un retorno positivo de +0.95%. Los sectores más beneficiados en la jornada fueron Finanzas (+1.91%) y Materiales (+1.04%). Las acciones con el mejor desempeño fueron Corporación Financiera Colombiana (+4.05%) y Banco Davivienda SA (+3.23%). Titular: Las pérdidas golpean a las petroleras de segunda línea; la caída de los resultados coincidió con la baja producción.

México: El índice IPC cerró el día con un retorno negativo de -0.51%. Los sectores más perjudicados en la jornada fueron Materiales (-2.25%) y Salud (-1.63%). Las acciones con el peor desempeño fueron Grupo México SAB de CV (-3.21%) y Grupo Televisa SA (-2.89%). Titular: Pemex "arrebato campo petrolero a IP pero no tiene dinero para desarrollarlo.

MILA: Índices bursátiles (6m)



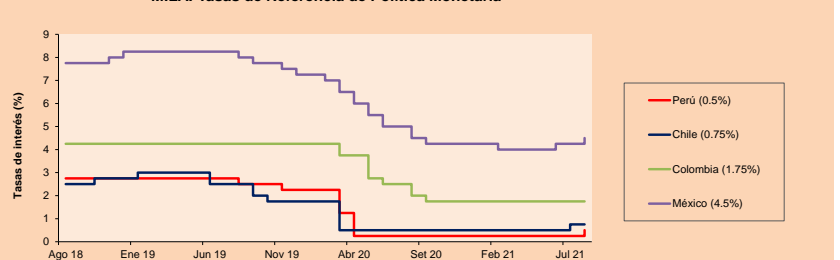
Base: 15/02/21=100

Fuente: Bloomberg

ETFs

	Mon.	Cierre	1D	5D	30 D	YTD	Bolsa
▲ iShares MSCI All Peru Capped	USD	26.55	0.84%	0.61%	-7.78%	-23.44%	NYSE Arca
▲ iShares MSCI Chile Capped	USD	27.74	0.25%	4.09%	1.13%	-8.18%	Cboe BZX
▲ Global X MSCI Colombia	USD	9.57	0.63%	2.13%	-4.44%	-15.76%	NYSE Arca
▼ iShares MSCI Mexico Capped	USD	49.08	-0.47%	-0.22%	4.51%	14.17%	NYSE Arca
▼ iShares MSCI Emerging Markets	USD	51.86	-0.68%	-0.59%	-3.34%	0.37%	NYSE Arca
▼ Vanguard FTSE Emerging Markets	USD	51.49	-0.66%	-0.25%	-2.92%	2.75%	NYSE Arca
▼ iShares Core MSCI Emerging Markets	USD	63.39	-0.80%	-1.06%	-3.10%	2.18%	NYSE Arca
▼ iShares JP Morgan Emerging Markets Bonds	USD	62.49	-0.53%	-0.27%	-0.97%	2.31%	Cboe BZX
▼ Morgan Stanley Emerging Markets Domestic	USD	6.1	-0.33%	-1.29%	0.66%	-3.02%	New York

MILA: Tasas de Referencia de Política Monetaria



Fuente: Bloomberg

Coordinador Laboratorio de Mercado de Capitales: Economista Bruno Bellido

Apoyo: María Camarena, Alonso García, Adrian Paredes y Jairo Valverde

email: pulsobursatil@ulima.edu.pe

facebook: www.facebook.com/pulsobursatil

PULSO BURSÁTIL

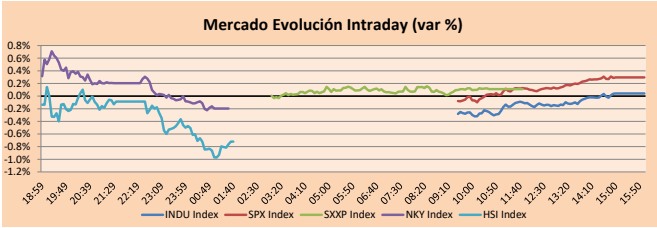
FACULTAD DE CIENCIAS EMPRESARIALES Y ECONÓMICAS
CARRERA DE ECONOMÍA
LABORATORIO DE MERCADO DE CAPITALES



MUNDO

Principales índices		Cierre	1 D*	5 D*	1 M*	YTD*	Cap. Burs. (US\$ Mill.)
▲	Dow Jones (EEUU)	35,499.85	0.04%	1.24%	1.75%	15.99%	10,947,563
▲	Standard & Poor's 500 (EEUU)	4,460.83	0.30%	0.72%	2.10%	18.76%	39,401,995
▲	NASDAQ Composite (EEUU)	14,816.26	0.35%	-0.53%	0.94%	14.96%	24,891,423
▲	Stoxx EUROPE 600 (Europa)	474.84	0.11%	1.04%	3.01%	19.00%	11,243,871
▲	DAX (Alemania)	15,937.51	0.70%	1.22%	0.94%	16.17%	1,214,855
▼	FTSE 100 (Reino Unido)	7,193.23	-0.37%	1.02%	0.96%	11.34%	1,516,449
▼	CAC 40 (Francia)	6,882.47	0.36%	1.49%	4.94%	23.98%	1,951,441
▼	IBEX 35 (España)	8,979.40	0.04%	1.52%	3.27%	11.22%	515,516
▼	MSCI AC Asia Pacific Index	200.38	-0.37%	-0.27%	-2.75%	0.23%	25,760,462
▼	HANG SENG (Hong Kong)	26,517.82	-0.53%	1.19%	-5.88%	-3.35%	3,998,802
▼	SHANGHAI SE Comp. (China)	3,524.74	-0.22%	1.68%	-1.42%	1.23%	6,926,585
▼	NIKKEI 225 (Japón)	28,015.02	-0.20%	1.56%	-2.42%	2.11%	3,913,137
▼	S&P / ASX 200 (Australia)	7,588.19	0.05%	1.03%	3.98%	15.74%	1,778,677
▼	KOSPI (Corea del Sur)	3,208.38	-0.38%	-2.07%	-3.32%	10.07%	1,908,070

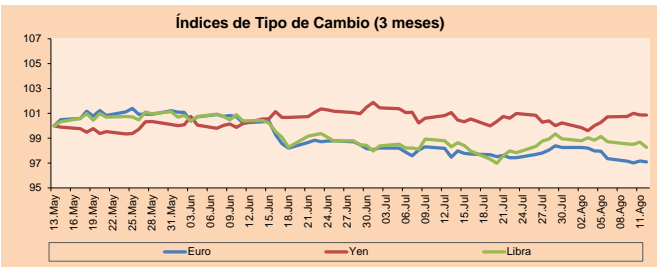
*Leyenda: Variación 1D: 1 Día; 5D: 5 Días; 1M: 1 Mes; YTD: Var. % 31/12/20 a la fecha



Fuente: Bloomberg

Monedas		Precio	1 D*	5 D*	1 M*	YTD*
▼	Euro	1,1730	-0.08%	-0.88%	-0.39%	-3.98%
▼	Yen	110,4100	-0.02%	0.58%	-0.20%	6.93%
▼	Libra Esterlina	1,3808	-0.43%	-0.88%	-0.04%	1.01%
-	Yuan	6,4795	0.00%	0.28%	0.17%	-0.73%
▲	Dólar de Hong Kong	7,7814	0.03%	0.06%	0.20%	0.37%
▲	Real Brasileño	5,2534	0.59%	0.08%	1.74%	1.06%
▲	Peso Argentino	97,0771	0.03%	0.19%	0.99%	15.37%

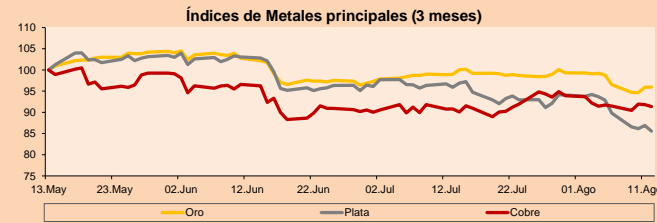
*Leyenda: Variación 1D: 1 Día; 5D: 5 Días; 1M: 1 Mes; YTD: Var. % 31/12/20 a la fecha



Base: 13/05/21=100
Fuente: Bloomberg

Commodities		Precio	1 D*	5 D*	1 M*	YTD*
▲	Oro (US\$ Oz. T) (LME)	1,752.90	0.07%	-2.85%	-3.03%	-7.66%
▼	Plata (US\$ Oz. T) (LME)	23.18	-1.55%	-7.86%	-10.80%	-12.20%
▼	Cobre (US\$ TM) (LME)	9,435.75	-0.49%	-0.38%	0.65%	21.77%
▼	Zinc (US\$ TM) (LME)	2,981.15	-1.78%	-1.27%	2.06%	9.23%
▼	Petroleo WTI (US\$ Barril) (NYM)	69.09	-0.23%	0.00%	-7.50%	43.37%
▼	Estañio (US\$ TM) (LME)	35,885.00	-1.24%	-0.01%	7.39%	74.67%
▼	Plomo (US\$ TM) (LME)	2,355.00	-0.71%	-1.94%	2.01%	19.20%
▲	Azúcar #11 (US\$ Libra) (NYB-ICE)	19.54	0.36%	4.94%	14.40%	39.17%
▲	Cacao (US\$ TM) (NYB-ICE)	2,582.00	0.08%	5.09%	5.60%	3.20%
▲	Café Arábica (US\$ TM) (NYB-ICE)	189.60	1.39%	5.39%	22.24%	40.65%

*Leyenda: Variación 1D: 1 Día; 5D: 5 Días; 1M: 1 Mes; YTD: Var. % 31/12/20 a la fecha



Base: 13/05/21=100
Fuente: Bloomberg

Renta Variable

Alemania (Acciones del DAX Index)		Más subieron	Mon.	Precio	▲ %	Bolsa	Más bajaron	Mon.	Precio	▼ %	Bolsa
DBK GY	EUR	10,886	-0.71	Xetra			1COV GY	EUR	55.94	0.94	Xetra
ENR GY	EUR	23.6	0.30	Xetra			FME GY	EUR	68.34	-0.32	Xetra
ADS GY	EUR	312	1.60	Xetra			DBI GY	EUR	147.65	1.16	Xetra
DTE GY	EUR	18,404	2.80	Xetra			HEI GY	EUR	76.2	1.63	Xetra

Europa (Acciones del STOXX EUROPE 600)		Más subieron	Mon.	Precio	▲ %	Bolsa	Más bajaron	Mon.	Precio	▼ %	Bolsa
CCH LN	GBP	2670	-1.77	Londres			LATOB SS	SEK	323.9	0.78	Stockholm
MT NA	EUR	30.49	-0.68	EN Amsterdam			JMT PL	EUR	17.53	0.29	EN Lisbon
SOI FP	EUR	200.8	0.75	EN Paris			TRELB SS	SEK	217.9	0.83	Stockholm
NETC DC	DKK	771	-1.34	Copenhague			BIRG ID	EUR	5.254	0.23	EN Dublin

Panorama Mundial:

Estados Unidos:

Los principales índices americanos terminaron la jornada con resultados positivos gracias a la racha de buenas estadísticas macroeconómicas para el país y de buenos resultados para el segundo trimestre del año de las empresas líder. El DOW JONES +0.04 cerró con un resultado ligeramente positivo gracias a ganancias en los sectores de Tecnología de la Información +0.83% y Servicios de Comunicación +0.54%, aunque estas fueron casi contrarrestadas por pérdidas en el sector Industrial -0.57%. Mientras tanto, el S&P 500 +0.30% cerró con ganancias impulsado por los sectores Salud +0.77% y Tecnologías de la Información +0.59%. A su vez, el NASDAQ +0.35% cerró con ganancias impulsado por el crecimiento de las acciones más importante como Apple +2.08%, Facebook +0.75%, Google +0.67% y Amazon +0.35%. A su vez, la ola de buenos resultados ha generado ganancias en las acciones tecnológicas a través de todo el mercado americano en general. Por último, el sector energía se ha visto severamente afectado debido a que la casa blanca está presionando a la OPEP para aumentar la producción de petróleo con el fin de mantener un stock más acorde a la recuperación del mercado. De esta forma, DOW JONES +0.04%; S&P 500 +0.30% y NASDAQ +0.35%.

Europa:

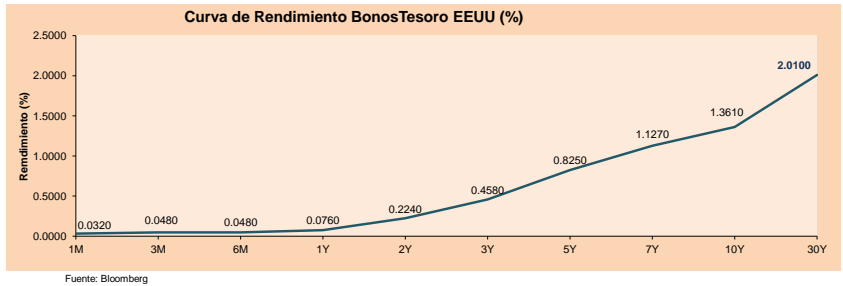
Los principales índices del continente europeo terminaron la sesión al alza, debido a que las sólidas ganancias de las aseguradoras y ciertas fusiones y adquisiciones en Reino Unido superaron las caídas de las acciones mineras. De esta forma, el índice paneuropeo STOXX 600 cerró al alza alcanzando su novena sesión terminando con resultados positivos, gracias al impulso corporativo y al optimismo relacionado a la velocidad de vacunación en toda Europa reforzando la confianza en los inversionistas. Por otro lado, el FTSE 100 de Gran Bretaña terminó a la baja, a pesar del aumento de su economía gracias al reinicio de servicios de muchas empresas hoteleras y el aumento del sector salud. Por otra parte, la encuesta sobre el sentimiento económico en Alemania no superó las expectativas cayendo a 40.3, según Reuters se esperaba un resultado de 56.7. Por último, en relación con las acciones, Adidas subió en 1.6% luego de la venta de Reebok a Authentic Brands Groups por 2500 millones de dólares. Asimismo, las aseguradoras Aviva +3.5%, Agon NV +7.3%, Zurich Insurance Group +3.8% y Deutsche Telekom +2.8% terminaron al alza, por los exitosos resultados corporativos en este segundo trimestre. De este modo, FTSE 100 -0.37%; CAC 40 +0.36%; DAX +0.70%; STOXX 600 +0.11%; IBEX 35 +0.04% terminaron el día al alza.

Asia:

Los principales índices asiáticos cerraron con rendimientos negativos tras el aumento de casos de COVID-19 en el continente. En China y Hong Kong, las acciones caen a medida que los datos crediticios débiles hacen aumentar los temores sobre la liquidez. Los nuevos préstamos bancarios de China cayeron a 1.08 billones de yuanes (\$ 166.5 mil millones) en julio, su nivel más bajo en nueve meses. De igual manera, el crecimiento del financiamiento social total se desaceleró al 10.7% en el mes pasado, su lectura más débil desde febrero del 2020. Los analistas esperan que la desaceleración resultante para la economía china se mantenga en los próximos meses, según Capital Economics. Por otra parte, las acciones en Japón cayeron en igual medida que las acciones de chips se vieron afectadas por las preocupaciones de que sus mejores días podrían haber terminado a medida que los suministros vuelven. El empeoramiento por casos de coronavirus afectó nuevamente a las acciones de los sectores relacionados con los viajes. En Corea del Sur, las acciones cayeron por sexta sesión consecutiva, luego que los inversionistas extranjeros se deshicieran de las acciones pesadas de chips como Samsung Electronics y SK Hynix. De esta forma, NIKKEI -0.20%; HANG SENG -0.53%; CSI 300 -0.84%; Shanghai Composite -0.22%; KOSPI -0.38% y S&P/ASX 200 +0.05%, terminaron con rendimientos negativos.

ETFs

ETFs	Mon.	Cierre	1D	5D	30 D	YTD	Bolsa
SPDR S&P 500 ETF TRUST	USD	445.11	0.30%	0.76%	2.19%	19.05%	NYSE Arca
ISHARES MSCI EMERGING MARKET	USD	51.86	-0.88%	-0.99%	-3.34%	0.37%	NYSE Arca
ISHARES IBOXX HIGH YLD CORP	USD	87.27	0.17%	-0.24%	-0.50%	-0.03%	NYSE Arca
FINANCIAL SELECT SECTOR SPDR	USD	38.87	0.18%	4.74%	6.00%	31.85%	NYSE Arca
VANECK GOLD MINERS	USD	32.16	-1.53%	-6.13%	-6.18%	-10.72%	NYSE Arca
ISHARES RUSSELL 2000 ETF	USD	223.16	-0.24%	0.51%	0.33%	13.82%	NYSE Arca
SPDR GOLD SHARES	USD	164.04	0.02%	-2.85%	-3.08%	-8.03%	NYSE Arca
ISHARES 20+ YEAR TREASURY BO	USD	146.24	-0.16%	-2.69%	0.70%	-7.28%	NASDAQ GM
INVESCO QQQ TRUST SERIES 1	USD	367.53	0.36%	-0.58%	1.41%	17.14%	NASDAQ GM
ISHARES BIOTECHNOLOGY ETF	USD	169.24	0.83%	-3.21%	5.16%	11.72%	NASDAQ GM
ENERGY SELECT SECTOR SPDR	USD	50.01	-0.10%	1.94%	-4.51%	31.95%	NYSE Arca
PROSHARES ULTRA VIX ST FUTUR	USD	22.95	-3.33%	-14.43%	-18.12%	-78.45%	Cboe BZX
UNITED STATES OIL FUND LP	USD	48.1	-0.41%	0.00%	-5.96%	45.71%	NYSE Arca
ISHARES MSCI BRAZIL ETF	USD	36.84	-1.81%	-1.23%	-6.57%	-0.62%	NYSE Arca
SPDR S&P OIL & GAS EXP & PR	USD	83.05	-0.30%	2.25%	-9.76%	41.97%	NYSE Arca
UTILITIES SELECT SECTOR SPDR	USD	68.2	0.10%	1.05%	6.03%	8.77%	NYSE Arca
ISHARES US REAL ESTATE ETF	USD	106.44	0.39%	-0.84%	1.72%	24.27%	NYSE Arca
SPDR S&P BIOTECH ETF	USD	126.79	0.90%	-2.12%	-2.19%	-9.94%	NYSE Arca
ISHARES IBOX INVESTMENT GRA	USD	134.18	0.14%	-1.17%	-0.05%	-2.86%	NYSE Arca
ISHARES JP MORGAN USD EMERGI	USD	111.79	0.13%	-0.68%	-0.03%	-3.55%	NASDAQ GM
REAL ESTATE SELECT SECT SPDR	USD	46.43	0.35%	-0.81%	1.58%	27.00%	NYSE Arca
ISHARES CHINA LARGE-CAP ETF	USD	41.33	-1.52%	1.05%	-7.12%	-10.98%	NYSE Arca
CONSUMER STAPLES SPDR	USD	71.91	-0.06%	1.37%	2.70%	6.11%	NYSE Arca
VANECK JR. GOLD MINERS	USD	41.85	-1.94%	-6.52%	-8.84%	-22.84%	NYSE Arca
SPDR BBG BARC HIGH YIELD BND	USD	108.97	0.13%	-0.19%	-0.62%	0.03%	NYSE Arca
VANGUARD REAL ESTATE ETF	USD	106.18	0.22%	-0.86%	1.63%	25.02%	NYSE Arca
GRAYSCALE BITCOIN TRUST BTC	USD	36.87	-5.15%	9.34%	39.66%	15.22%	OTC US



Fuente: Bloomberg

Coordinador Laboratorio de Mercado de Capitales: Economista Bruno Bellido
Apoyo: María Camarena, Alonso García, Adrian Paredes y Jairo Valverde
email: pulsoBursatil@ulima.edu.pe
facebook: www.facebook.com/pulsoBursatil.ul

El contenido del presente documento es únicamente informativo. Los datos y opiniones expresados no deben ser interpretados como recomendaciones para la toma de decisiones futuras. Bajo ninguna circunstancia, el Laboratorio de Mercado de Capitales de la Universidad de Lima se hará responsable por el uso de lo expresado en este documento.

LIMA

Acciones

	Valor	Moneda	Precio	1D*	5D*	30D*	YTD*	Frecuencia	Volumen (US\$)	Beta	Dividend Yield (%)	Price Earning	Capitalización Bursátil (M US\$)	Sector Económico*	Participación Índice
▲	ALICORC1 PE**	S/.	5.06	0.13%	1.83%	-1.11%	-11.48%	100.00%	371,821	1.05	4.94	10.41	1,055.86	Industrial	3.53%
-	ATACOCB1 PE**	S/.	0.09	0.00%	-2.20%	-8.25%	-35.51%	44.44%	5,660	1.17	0.00	-	20.57	Mineras	1.02%
-	BACKUS11 PE**	S/.	16.62	0.00%	0.00%	-12.48%	-17.52%	72.22%	7,546	0.76	7.74	8.02	5,624.66	Industriales	0.82%
▼	BAP PE**	US\$	103.10	-1.67%	1.62%	-13.75%	-35.80%	100.00%	25,778	1.33	0.00	-	9,730.82	Diversas	5.82%
▼	BVN PE**	US\$	7.10	-1.53%	-8.86%	-15.07%	-40.83%	94.44%	9,979	1.08	0.00	-	1,953.65	Mineras	5.88%
-	CASAGRC1 PE**	S/.	3.94	0.00%	11.30%	-7.08%	-17.05%	72.22%	20,300	1.31	0.00	3.59	81.18	Agrario	1.31%
▼	BBVAC1 PE**	S/.	1.58	-1.25%	-3.66%	-12.71%	-24.62%	100.00%	32,131	1.14	2.76	16.10	2,612.13	Bancos y Financieras	2.85%
-	CORARE11 PE**	S/.	0.96	0.00%	-1.03%	0.00%	7.87%	94.44%	5,335	1.32	24.88	1.90	314.71	Industriales	1.72%
-	CPACASC1 PE**	S/.	4.60	0.00%	-4.17%	-6.31%	-13.21%	88.89%	1,125	0.67	0.00	32.86	524.74	Industriales	2.38%
-	CVERDEC1 PE**	US\$	14.00	0.00%	-6.67%	-11.95%	-33.08%	100.00%	11,881	1.41	4.08	6.26	4,900.78	Mineras	5.25%
▼	ENGPEEC1 PE**	S/.	1.88	-5.53%	-10.48%	-4.08%	-6.00%	77.78%	14,281	0.68	10.50	9.81	1,305.49	Servicios Públicos	1.44%
-	ENDISPC1**	S/.	3.36	0.00%	-2.61%	-12.73%	-37.78%	94.44%	44,393	0.79	5.08	7.39	524.85	Servicios Públicos	0.98%
▲	FERREYC1 PE**	S/.	1.49	1.36%	1.36%	-8.59%	-14.37%	100.00%	405,107	1.14	12.22	4.65	355.62	Diversas	4.90%
▼	ANZAC1 PE**	S/.	1.20	-0.83%	-25.00%	-17.24%	-31.03%	83.33%	33,884	0.73	0.00	-	255.94	Diversas	4.05%
▼	IFS PE**	US\$	18.30	-2.50%	-3.68%	-23.75%	-40.85%	100.00%	367,433	1.33	4.21	5.16	2,112.69	Diversas	7.22%
▼	INRETC1 PE**	US\$	31.00	-0.64%	-8.82%	-15.99%	-20.92%	100.00%	1,550	1.00	2.20	69.32	3,187.03	Diversas	5.28%
▲	LUSURC1 PE**	S/.	10.70	1.90%	1.90%	-4.89%	-58.04%	77.78%	32,422	0.74	10.42	11.59	1,274.55	Servicios Públicos	1.81%
▼	MINSUR11 PE**	S/.	2.05	-1.44%	-3.76%	-10.87%	10.81%	83.33%	2,389	0.96	16.30	3.82	1,445.73	Mineras	3.09%
-	PML PE**	US\$	0.09	0.00%	0.00%	-15.00%	-19.81%	33.33%	7,310	1.40	0.00	-	22.47	Mineras	2.12%
▼	RELAPAC1 PE**	S/.	0.19	-2.12%	15.63%	22.52%	168.12%	88.89%	24,467	1.11	0.00	3.33	376.48	Industriales	2.12%
▼	SCCO PE**	US\$	65.84	-1.42%	1.46%	2.46%	-0.09%	77.78%	133,407	0.89	4.10	17.39	50,899.67	Mineras	2.14%
-	SIDERC1 PE**	S/.	1.03	0.00%	0.00%	5.10%	21.18%	88.89%	702	0.92	0.00	3.41	223.72	Industriales	1.43%
-	TV PE**	US\$	0.16	0.00%	-8.52%	-9.04%	9.52%	55.56%	4,774	1.19	0.00	-	159.24	Mineras	2.93%
▲	UNACEMC1 PE**	S/.	1.13	0.89%	-3.42%	-6.61%	-27.10%	100.00%	109,684	1.15	4.07	8.92	502.56	Industriales	3.00%
▼	VOLCABC1 PE**	S/.	0.37	-2.12%	-3.14%	-18.68%	-28.85%	100.00%	59,802	1.51	0.00	-	368.97	Mineras	5.90%
-	NEXAPEEC1 PE**	S/.	2.47	0.00%	-1.20%	-16.27%	-12.72%	38.89%	32,834	1.11	0.00	6.76	798.17	Mineras	1.56%

Cantidad de Acciones: 26
Fuente: Bloomberg, Económica
* Bloomberg Industry Classification System
** Se utiliza el PER de la bolsa y moneda de origen del instrumento
*Leyenda: Variación 1D: 1 Día; 5D: 5 Días, 1M: 1 Mes; YTD: Var.% 31/12/20 a la fecha

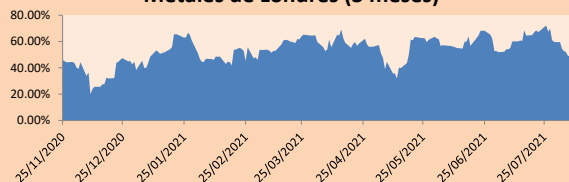
Subieron 3
Bajaron 11
Mantuvieron 12

Índices Sectoriales

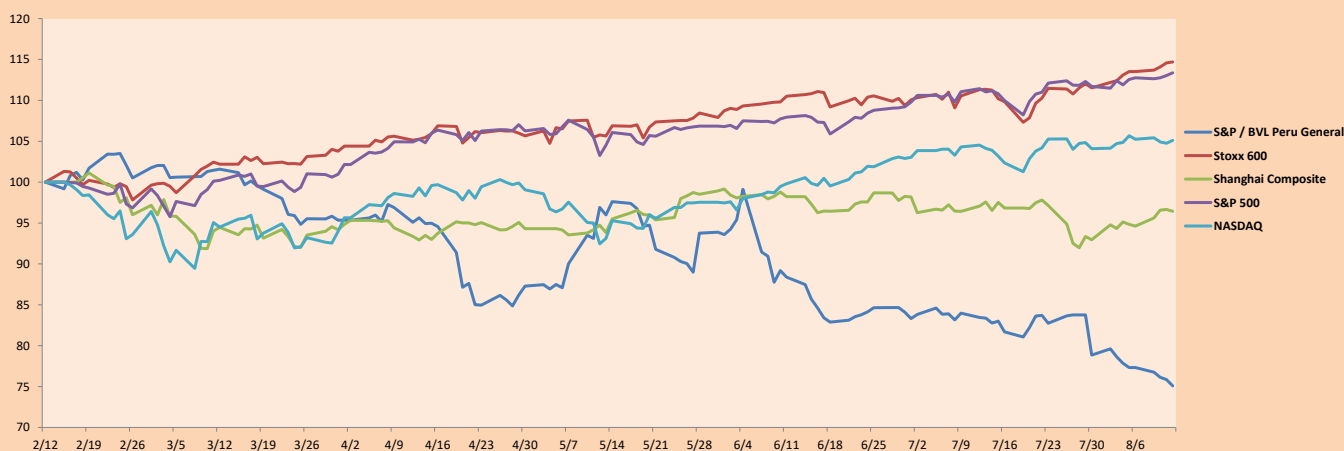
	Cierre	1D*	5D*	30D*	YTD*	Beta	
▼	S&P/BVLMining	385.59	-1.49%	-0.17%	-0.11%	-1.12%	0.84
▲	S&P/BVLConsumer	912.49	1.35%	-6.06%	-13.71%	-16.18%	0.78
▲	S&P/BVLIndustrials	169.68	0.39%	-5.58%	-7.45%	-10.96%	0.88
▼	S&P/BVLFinancials	751.15	-1.83%	1.43%	-11.99%	-27.35%	1.21
▲	S&P/BVLConstruction	180.86	0.08%	-8.78%	-7.77%	-13.51%	0.77
▼	S&P/BVLPublicSvcs	479.17	-2.39%	-6.15%	-6.33%	-21.97%	0.40
▼	S&P/BVLElectricUtil	467.79	-2.39%	-6.15%	-6.33%	-21.97%	0.40

*Leyenda: Variación 1D: 1 Día; 5D: 5 Días, 1M: 1 Mes; YTD: Var.% 31/12/20 a la fecha

Correlación Rend. Índice Minero vs Índice de Metales de Londres (3 meses)



Índices (6 meses)



Base: 12/02/21=100
Fuente: Bloomberg

Coordinador Laboratorio de Mercado de Capitales: Economista Bruno Bellido
Apoyo: Maria Camarena, Alonso García, Adrian Paredes y Jairo Valverde
email: pulsobursatil@ulima.edu.pe
facebook: www.facebook.com/pulsobursatil.ul

RATING SOBERANO

CLASIFICACIONES DE RIESGO

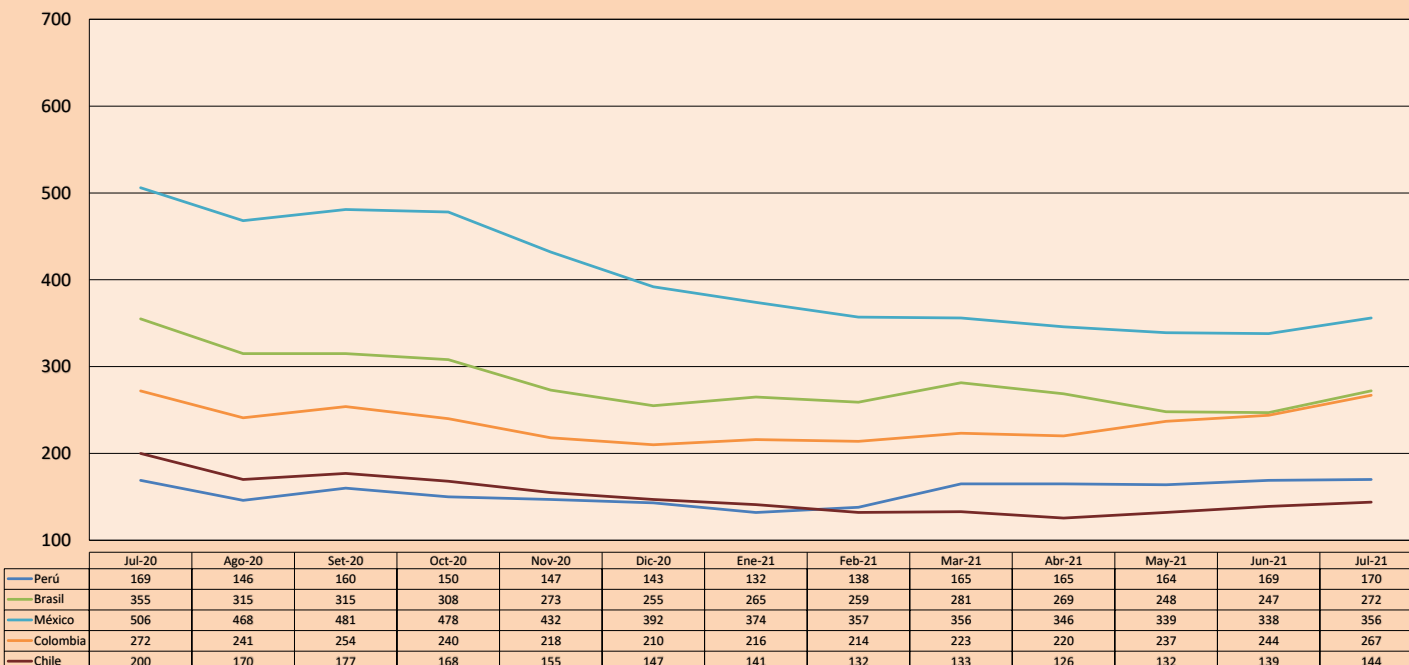
Moody's	S&P	Fitch	Prime
Aaa	AAA	AAA	14
Aa1	AA+	AA+	Alto Grado
Aa2	AA	AA	
Aa3	AA-	AA-	
A1	A+	A+	Grado Alto Medio
A2	A	A	
A3	A-	A-	
Baa1	BBB+	BBB+	Grado Bajo Medio
Baa2	BBB	BBB	
Baa3	BBB-	BBB-	
Ba1	BB+	BB+	Sin Grado de Inversión Especulativo
Ba2	BB	BB	
Ba3	BB-	BB-	
B1	B+	B+	Altamente Especulativo
B2	B	B	
B3	B-	B-	
Caa1	CCC+	CCC	Riesgo Sustancial Extremadamente Especulativo
Caa2	CCC		
Caa3	CCC-		
Ca	CC	DDD	Poca esperanzas de Pago
C	C		
	D		
		DD	Impago
		D	

Fuente: Bloomberg

Rating Crédito Latinoamérica			
Clasificadora de riesgo			
Pais	Moody's	Fitch	S&P
Perú	A3	BBB+	BBB+
México	Baa1	BBB-	BBB
Venezuela	C	WD	SD
Brazil	Ba2	BB-	BB-
Colombia	Baa2	BB+	BB+
Chile	A1	A-	A
Argentina	Ca	WD	CCC+
Panamá	Baa2	BBB-	BBB

Fuente: Bloomberg

Riesgo País Latinoamérica (pbs)



Fuente: BCRP

Coordinador Laboratorio de Mercado de Capitales: Economista Bruno Bellido
Apoyo: María Camarena, Alonso García, Adrián Paredes y Jairo Valverde
email: pulsobursatil@ulima.edu.pe
facebook: www.facebook.com/pulsobursatil.ul