

PULSO BURSÁTIL

FACULTAD DE CIENCIAS EMPRESARIALES Y ECONÓMICAS
CARRERA DE ECONOMÍA
LABORATORIO DE MERCADO DE CAPITALES



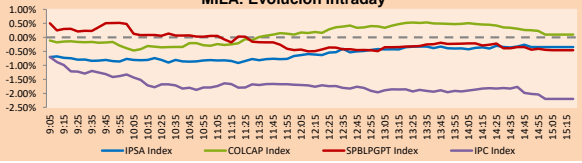
MILA

Principales índices	Cierre	1 D	5 D	1 M	YTD	Cap. Burs. (US\$ bill)
▼ IPSA (Chile)	4,450.95	-0.90%	0.29%	4.68%	6.55%	116.33
▲ IGPA (Chile)	22,291.38	-0.78%	0.62%	4.96%	6.11%	138.71
▲ COLCAP (Colombia)	963.72	0.17%	-0.87%	2.93%	-9.00%	4.67
▲ COLCAP (Colombia)	1,321.27	0.10%	-0.64%	6.84%	-8.11%	78.10
▲ S&P/BVL (Perú)*	17,572.35	-0.46%	3.16%	-0.56%	-15.61%	84.85
▼ S&P/BVL SEL (Perú)	462.36	-1.08%	2.51%	-3.33%	-16.15%	76.94
▲ S&P/BVL LIMA 25	23,586.37	0.07%	5.69%	1.58%	-6.40%	84.14
▼ IPC (México)	52,215.54	-2.04%	-0.25%	2.65%	-18.49%	327.43
▲ S&P MILA 40	476.46	0.93%	3.03%	4.07%	-11.23%	228.59

* Cap. Bursátil del cierre anterior

* Leyenda: Variación 1D: 1 Día; 5D: 5 Días; 1M: 1 Mes; YTD: Var.% 31/12/20 a la fecha

MILA: Evolución Intraday

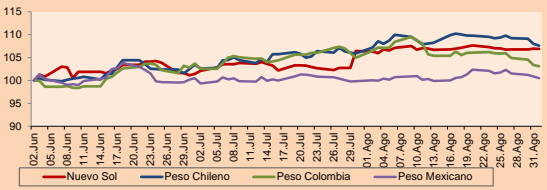


Fuente: Bloomberg

Monedas	Precio	1D*	5D*	30 D*	YTD*
▼ Sol (PEN)	4,085.1	-0.08%	-0.13%	0.52%	12.91%
▼ Peso Chileno (CLP)	771.280	-0.37%	-1.61%	0.42%	8.36%
▼ Peso Colombiano (COP)	3,762.93	-0.24%	-2.64%	-3.17%	9.72%
▼ Peso Mexicano (MXN)	19,996	-0.38%	-1.22%	0.45%	0.41%

* Leyenda: Variación 1D: 1 Día; 5D: 5 Días; 1M: 1 Mes; YTD: Var.% 31/12/20 a la fecha

MILA: Índices de Tipo de Cambio (3 meses)

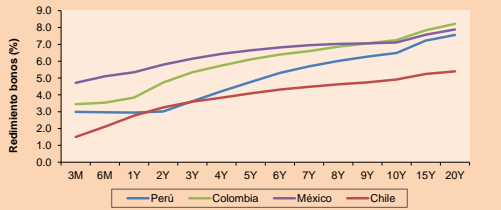


Base: 02/06/21=100
Fuente: Bloomberg

Renta Fija

Instrumento	Moneda	Precio	Bid Yield (%)	Ask Yield (%)	Duración
PERU 7.35 07/21/25	USD	122.408	1.46	1.35	3.46
PERU 4.125 08/25/27	USD	112.609	1.92	1.85	5.39
PERU 8.75 11/21/33	USD	157.709	3.09	3.02	8.54
PERU 6.55 03/14/37	USD	138.824	3.35	3.31	10.16
PERU 5.625 11/18/2050	USD	139.594	3.48	3.44	16.61
CHILE 2.25 10/30/22	USD	102.183	0.55	0.17	1.14
CHILE 3.125 01/21/26	USD	108.222	1.25	1.14	4.13
CHILE 3.625 10/30/42	USD	106.799	3.08	3.03	15.24
COLOM 11.85 03/09/28	USD	156.482	2.56	2.29	4.90
COLOM 10.375 01/28/33	USD	149.781	4.80	4.58	7.65
COLOM 7.375 08/18/37	USD	129.748	4.74	4.68	10.11
COLOM 6.125 01/18/41	USD	117.299	4.78	4.72	12.06
MEX 4 10/02/23	USD	107.681	0.43	0.16	1.99
MEX5.55 01/45	USD	123.296	4.029	3.983	14.29

MILA: Curvas de Deuda Soberana



Fuente: Bloomberg

Lima, 1 de septiembre de 2021

Renta Variable

Más subieron	Bolsa	Mon.	Precio	▲ %
ALICORP-C	Peru	PEN	4.95	3.34
SURAMERICANA	Colombia	COP	19,780.00	3.02
AERO DEL SURES-B	Mexico	MXN	366.43	1.66
GRUPO AEROPORTU/	Mexico	MXN	123.13	1.57
GRUPO ARGOS SA	Colombia	COP	11,100.00	1.46

Por Monto Negociado	Bolsa	Monto (US\$)
AMERICA MOVIL-L	Mexico	57,442,613
WALMART DE MEXIC	Mexico	52,433,961
GRUPO F BANORT-O	Mexico	27,569,520
GRUPO MEXICO-B	Mexico	24,520,389
CEMEX SAB-CPO	Mexico	20,695,286

Más bajaron	Bolsa	Mon.	Precio	▼ %
GRUPO CARSO-A1	Mexico	MXN	65.36	-4.26
CAP	Chile	CLP	10,535.00	-4.23
AMERICA MOVIL-L	Mexico	MXN	18.99	-3.95
INRETAIL PERU CO	Peru	USD	27.50	-3.51
GRUPO F BANORT-O	Mexico	MXN	128.06	-3.41

Por Volumen	Bolsa	Volumen
ITAU CORPBANCA	Chile	1,100,349,532
BANCO SANTANDER	Chile	408,331,919
BANCO DE CHILE	Chile	239,838,412
ENEL CHILE SA	Chile	145,973,668
ENEL AMERICAS SA	Chile	125,699,986

MILA

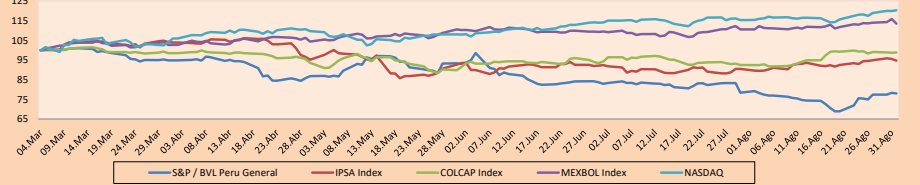
Perú: El Índice General de la BVL finalizó la sesión de hoy con un resultado negativo de -0.46%. El índice mantiene una tendencia negativa acumulada anual de -15.61% en moneda local, mientras que el rendimiento ajustado en dólares desciende a -25.26%. Luego, el S&P / BVL Perú SEL varió en -1.08% mientras que el S&P / BVL LIMA 25 en +0.07%. El spot PEN alcanzó S/4.0851. Titular: Exportaciones peruanas crecieron 16% en julio al sumar US\$ 4162 millones, según la Cámara de Comercio de Lima

Chile: El índice IPSA culminó el día con un retorno negativo de -0.90%. Los sectores más perjudicados de la jornada fueron Energía (-2.07%) y Servicios públicos (-1.56%). Las acciones con el peor desempeño de la jornada fueron CAP SA (-4.23%) y Enel Américas SA (-2.96%). Titular: Cámara de Diputados sella el destino del feriado irrenunciable para el 17 de setiembre: Lo declara inadmisilbe

Colombia: El índice COLCAP cerró el día de hoy con un retorno positivo de +0.10%. Los sectores más beneficiados en la jornada fueron Finanzas (+1.00%) y Productos de primera necesidad (+0.74%). Las acciones con el mejor desempeño fueron Sociedades Bolívar SA (+4.29%) y Grupo de Inversiones Suramericano (+3.02%). Titular: Valor de las exportaciones de Colombia sube 27.4% en julio por alza de precios

México: El índice IPC cerró el día con un retorno negativo de -2.04%. Los sectores más perjudicados en la jornada fueron Servicios de comunicación (-3.69%) y Materiales (-2.17%). Las acciones con el peor desempeño fueron Telesites SAB de CV (-5.41%) y Grupo Carso SAB de CV (-4.26%). Titular: Empresas de alimentos y consumo masivo se ven en aprietos por el alza de los commodities

MILA: Índices bursátiles (6m)

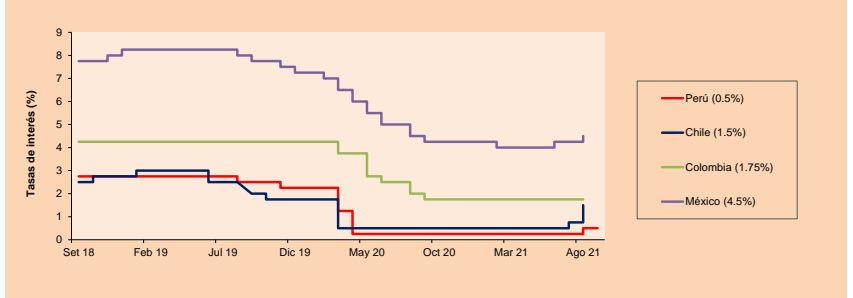


Base: 05/03/21=100
Fuente: Bloomberg

ETFs

	Mon.	Cierre	1D	5D	30 D	YTD	Bolsa
▲ iShares MSCI All Peru Capped	USD	26.64	-0.89%	2.19%	-1.41%	-23.18%	NYSE Arca
- iShares MSCI Chile Capped	USD	28.58	0.00%	3.40%	6.72%	-5.40%	Cboe BZX
▲ Global X MSCI Colombia	USD	10,327.9	0.32%	2.44%	9.23%	-9.09%	NYSE Arca
▼ iShares MSCI Mexico Capped	USD	50.34	-1.51%	1.55%	2.99%	17.10%	NYSE Arca
▲ iShares MSCI Emerging Markets	USD	53.08	1.28%	3.17%	2.14%	2.73%	NYSE Arca
▲ Vanquard FTSE Emerging Markets	USD	52.86	1.21%	3.18%	2.00%	5.49%	NYSE Arca
▲ iShares Core MSCI Emerging Markets	USD	64.94	1.33%	3.21%	2.06%	4.67%	NYSE Arca
▲ iShares JP Morgan Emerging Markets Bonds	USD	64.13	0.39%	2.25%	3.29%	4.99%	Cboe BZX
▲ Morgan Stanley Emerging Markets Domestic	USD	6.29	2.28%	2.78%	1.45%	0.00%	New York

MILA: Tasas de Referencia de Política Monetaria



Fuente: Bloomberg

Coordinador Laboratorio de Mercado de Capitales: Economista Bruno Bellido
Apoyo: María Camarena, Alonso García, Adrian Paredes y Jairo Valverde
email: pulsobursatil@ulima.edu.pe
facebook: www.facebook.com/pulsobursatil.ul

El contenido del presente documento es únicamente informativo. Los datos y opiniones expresados no deben ser interpretados como recomendaciones para la toma de decisiones futuras. Bajo ninguna circunstancia, el Laboratorio de Mercado de Capitales de la Universidad de Lima se hará responsable por el uso de lo expresado en este documento.

MUNDO

Principales índices	Cierre	1 D*	5 D*	1 M*	YTD*	Cap. Burs. (US\$ Mil.)
▲ Dow Jones (EEUU)	35,312.53	-0.14%	-0.26%	1.08%	15.38%	11,064,965
▲ Standard & Poor's 500 (EEUU)	4,524.09	0.03%	0.62%	2.93%	20.45%	39,980,844
▲ NASDAQ Composite (EEUU)	15,309.38	0.33%	1.78%	4.34%	18.79%	25,695,043
▲ Stoxx EUROPE 600 (Europa)	473.12	0.48%	0.27%	1.87%	18.57%	11,110,902
▲ DAX (Alemania)	15,824.29	-0.07%	-0.23%	1.64%	15.35%	1,194,224
▲ FTSE 100 (Reino Unido)	7,149.84	0.42%	0.34%	0.96%	10.67%	1,509,169
▲ CAC 40 (Francia)	6,758.69	1.18%	1.23%	1.24%	21.75%	1,887,005
▲ IBEX 35 (España)	8,991.50	1.64%	0.16%	2.68%	11.37%	510,391
▲ MSCI AC Asia Pacific Index	2,017.9	1.27%	2.05%	2.88%	1.53%	25,922,029
▲ HANG SENG (Hong Kong)	26,028.29	0.58%	1.30%	-0.79%	-4.42%	3,921,675
▲ SHANGHAI SE Comp. (China)	3,567.10	0.65%	0.76%	2.97%	2.71%	7,080,310
▲ NIKKEI 225 (Japón)	28,451.02	1.29%	2.62%	2.41%	3.67%	3,962,429
▲ S&P / ASX 200 (Australia)	7,527.13	-0.10%	-0.06%	0.48%	14.27%	1,778,518
▲ KOSPI (Corea del Sur)	3,207.02	0.24%	1.91%	-0.50%	11.61%	1,927,065

*Leyenda: Variación 1D: 1 Día; 5D: 5 Días; 1M: 1 Mes; YTD: Var. % 31/12/20 a la fecha

Renta Variable

Alemania (Acciones del DAX Index)				Europa (Acciones del STOXX EUROPE 600)					
Más subieron	Mon.	Precio	▲%	Bolsa	Más bajaron	Mon.	Precio	▼%	Bolsa
DBK GY	EUR	10,568	0.38	Xetra	1COV GY	EUR	55.18	0.51	Xetra
ENR GY	EUR	25.09	2.07	Xetra	FME GY	EUR	65.32	0.43	Xetra
ADS GY	EUR	301.2	0.25	Xetra	DBI GY	EUR	146.85	0.51	Xetra
DTE GY	EUR	18,064	0.31	Xetra	HEI GY	EUR	73.22	-0.52	Xetra
Europa (Acciones del STOXX EUROPE 600)				Europa (Acciones del STOXX EUROPE 600)					
Más subieron	Mon.	Precio	▲%	Bolsa	Más bajaron	Mon.	Precio	▼%	Bolsa
CCH LN	Gbp	2662	1.26	Londres	LATOB SS	SEK	304.4	1.37	Stockholm
MRW LN	Gbp	288.8	-0.41	Londres	JXN-W UN	USD	31.45		New York
SOF BF	EUR	381	1.76	EN Brussels	TPK LN	Gbp	1806.5	0.28	Londres
NESTE FH	EUR	52.34	1.55	Helsinki	BIRG ID	EUR	5.286	-0.75	EN Dublin

Panorama Mundial:

Estados Unidos:

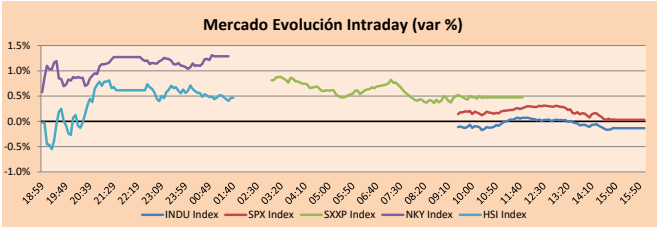
Los índices americanos cerraron la sesión con resultados mixtos tras la nueva ronda de datos económicos que impulsó principalmente a las acciones tecnológicas de alta capitalización. En datos económicos, las empresas americanas sumaron menos empleo de lo esperado en agosto, según el último reporte de los datos del instituto de investigación ADP. Las nóminas privadas sumaron solo 48.000 a comparación del mes de julio. Por otro lado, el dólar cotizó cerca de su punto más bajo en 3 semanas mientras los inversores se mantienen expectantes al informe de nóminas no agrícolas del viernes. Dado que el presidente de la FED Jerome Powell señaló la mejora del mercado laboral como un requisito previo para la reducción del estímulo. De esta forma, el NASDAQ cerró con un nuevo máximo histórico impulsado por potencias tecnológicas como Apple +0.4%. En los commodities, los precios del crudo se mantuvieron estables después de que la OPEP y sus aliados acordaron mantener su política existente de aumentos graduales de la producción. Así, S&P 500 +0.03%; NASDAQ +0.33% cerraron al alza mientras DOW JONES -0.14% terminó con pérdidas.

Europa:

Los principales índices del continente europeo cerraron la jornada al alza, con la mayoría de los índices ignorando las preocupaciones sobre el aumento de la inflación. Pese a los datos de incremento de inflación de la zona euro en el mes de agosto de 3% con respecto al año anterior, el índice de referencia STOXX 600 cerró al alza, logrando una racha de siete meses consecutivos de ganancias, y muy cerca de su máximo histórico. Las acciones minoristas y de viajes y ocio fueron las principales ganadoras del día, aumentando 1.8% cada una. En Reino Unido, el principal índice registró ganancias, lideradas por el repunte de las acciones industriales y de consumo. La última encuesta del PMI mostró que la manufactura del país continuó expandiéndose a un ritmo sólido en agosto, al alza en 60.3, superando las expectativas de 60.1 y aumentando el empleo por octavo mes. En Alemania, el índice general cerró negativo gracias ya que los inversionistas alemanes no superaron los comentarios agresivos sobre la nueva formulación de políticas del BCE. Por otro lado, las ventas minoristas alemanas cayeron un 5.1% mensual. En Francia, el índice cerró en terreno positivo, gracias a la baja desaceleración que mostró el índice PMI manufacturero francés. De esta forma, STOXX 600 +0.48%; FTSE 100 +0.42%; CAC 40 +1.18%; DAX -0.07%, cerraron en su mayoría al alza.

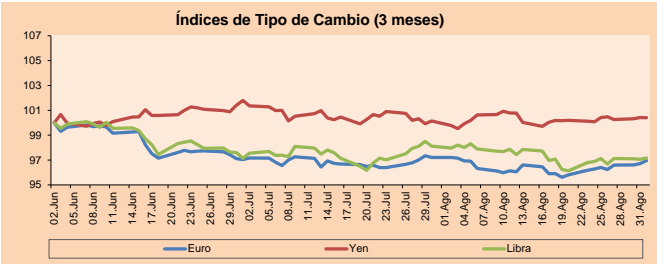
Asia:

En Asia, los índices cerraron la sesión con rendimientos positivos casi en su totalidad debido a que los inversionistas mantienen un nivel de optimismo a pesar de la expansión del Covid19 y una aparente desaceleración de la economía china. El mercado chino cerró con ganancias impulsado principalmente por los sectores Servicios de Comunicación +3.33%, Finanzas +2.93% y Bienes Inmobiliarios +2.77%. Mientras tanto, en Hong Kong el mercado también cerró con un rendimiento positivo también impulsado por los sectores Servicios de Comunicación +1.57%, Energía 1.16% y Finanzas +0.99%. Por otra parte, el mercado japonés cerró con ganancias y con todos sus sectores en terreno positivo. Esto se debió a este optimismo de los inversionistas lo cual ocasionó que logran un nuevo máximo de 1 mes. Los sectores con mejor desempeño fueron Salud +1.81% y Bienes Inmobiliarios +1.56%. Por último, el mercado australiano cerró la jornada con pérdidas en vista de que casi todo el país se encuentra en cuarentena o con limitaciones en sus actividades en general. Los sectores más afectados fueron Productos de Primera Necesidad -1.54% y Productos de Consumo No Básico -1.18%. De esta forma, HANG SENG +0.58%; CSI 300 +1.33%; SHANGHAI COMPOSITE +0.65%; KOSPI +0.24%; S&P/ASX 200 -0.10%; NIKKEI +1.29% cerraron la sesión con rendimientos positivos.



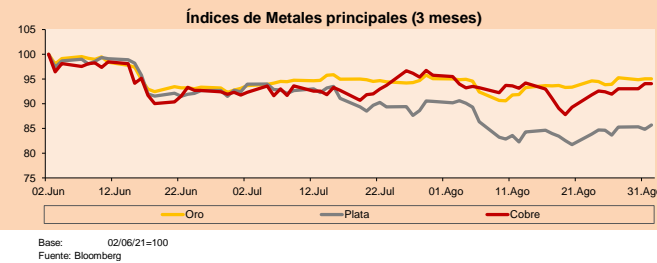
Monedas	Precio	1 D*	5 D*	1 M*	YTD*
▲ Euro	1,1839	0.25%	0.57%	-0.26%	-3.09%
▼ Yen	110,0100	-0.01%	-0.01%	0.64%	6.55%
▲ Libra Esterlina	1,3770	0.11%	0.05%	-0.81%	0.73%
▼ Yuan	6,4599	-0.01%	-0.24%	-0.03%	-1.03%
▼ Dólar de Hong Kong	7,7769	0.00%	-0.09%	0.06%	0.31%
▲ Real Brasileño	5,1863	0.65%	-0.54%	0.23%	-0.23%
▲ Peso Argentino	97,7972	0.06%	0.32%	1.05%	16.22%

*Leyenda: Variación 1D: 1 Día; 5D: 5 Días; 1M: 1 Mes; YTD: Var. % 31/12/20 a la fecha

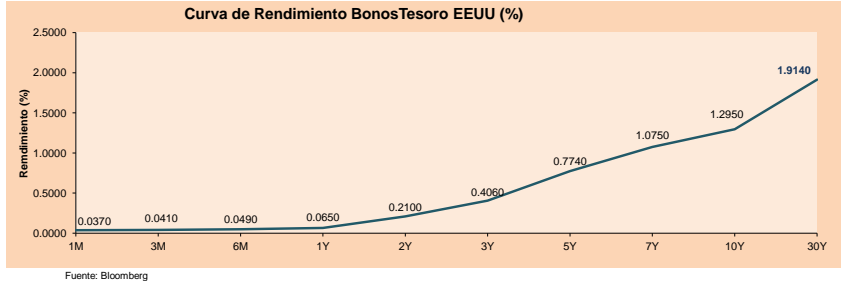


Commodities	Precio	1 D*	5 D*	1 M*	YTD*
▲ Oro (US\$ Oz. T) (LME)	1,813.90	0.02%	1.28%	0.02%	-4.45%
▲ Plata (US\$ Oz. T) (LME)	24.14	1.03%	1.26%	-4.99%	-8.56%
▲ Cobre (US\$ TM) (LME)	9,528.25	0.00%	1.77%	-1.51%	22.96%
▲ Zinc (US\$ TM) (LME)	2,994.00	0.00%	-0.71%	-1.58%	9.70%
▲ Petróleo WTI (US\$ Barril) (NYM)	68.59	0.13%	0.34%	-2.86%	42.87%
▲ Estañio (US\$ TM) (LME)	34,402.00	0.00%	2.57%	-4.12%	67.45%
▲ Plomo (US\$ TM) (LME)	2,386.00	0.00%	-3.36%	-2.18%	20.76%
▲ Azúcar #11 (US\$ Libra) (NYB-ICE)	19.67	-0.86%	-0.30%	9.58%	40.10%
▲ Cacao (US\$ TM) (NYB-ICE)	2,538.00	-0.08%	-2.83%	4.83%	1.44%
▲ Café Arábica (US\$ TM) (NYB-ICE)	195.65	-0.13%	4.99%	11.32%	45.14%

*Leyenda: Variación 1D: 1 Día; 5D: 5 Días; 1M: 1 Mes; YTD: Var. % 31/12/20 a la fecha



ETFs	Mon.	Cierre	1D	5D	30 D	YTD	Bolsa
SPDR S&P 500 ETF TRUST	USD	451.8	0.05%	0.64%	3.25%	20.84%	NYSE Arca
ISHARES MSCI EMERGING MARKET	USD	53.08	1.28%	3.17%	2.14%	2.73%	NYSE Arca
ISHARES IBOXX HIGH YLD CORP	USD	87.89	-0.23%	0.14%	0.63%	0.68%	NYSE Arca
FINANCIAL SELECT SECTOR SPDR	USD	38.18	-0.57%	-1.29%	4.52%	29.51%	NYSE Arca
VANECK GOLD MINERS ETF	USD	32.38	-0.67%	2.21%	-6.90%	-10.11%	NYSE Arca
ISHARES RUSSELL 2000 ETF	USD	227.44	0.67%	2.19%	3.41%	16.01%	NYSE Arca
SPDR GOLD SHARES	USD	169.7	0.01%	1.33%	0.05%	-4.88%	NYSE Arca
ISHARES 20+ YEAR TREASURY BO	USD	148.89	0.04%	0.57%	-1.18%	-5.60%	NASDAQ GM
INVESCO QQQ TRUST SERIES 1	USD	380.58	0.17%	1.54%	4.38%	21.30%	NASDAQ GM
ISHARES BIOTECHNOLOGY ETF	USD	174.06	1.03%	0.85%	4.95%	14.90%	NASDAQ GM
ENERGY SELECT SECTOR SPDR	USD	47.69	-1.47%	-2.21%	-2.71%	25.83%	NYSE Arca
PROSHARES ULTRA VIX ST FUTUR	USD	21.09	-3.30%	-7.09%	-30.05%	-80.20%	Cboe BZX
UNITED STATES OIL FUND LP	USD	47.93	-0.23%	0.25%	-2.54%	45.20%	NYSE Arca
ISHARES MSCI BRAZIL ETF	USD	36.65	0.69%	-0.52%	-3.60%	-1.13%	NYSE Arca
SPDR S&P OIL & GAS EXP & PR	USD	82.03	-0.75%	1.79%	1.08%	40.22%	NYSE Arca
UTILITIES SELECT SECTOR SPDR	USD	69.44	1.31%	1.06%	4.45%	10.75%	NYSE Arca
ISHARES US REAL ESTATE ETF	USD	115.75	1.80%	4.22%	4.01%	29.31%	NYSE Arca
SPDR S&P BIOTECH ETF	USD	130.08	1.69%	4.58%	9.00%	-4.05%	NYSE Arca
ISHARES IBOXX INVESTMENT GRA	USD	135.24	-0.04%	0.42%	-0.68%	-2.09%	NYSE Arca
ISHARES JP MORGAN USD EMERGI	USD	113.24	-0.13%	0.65%	0.63%	-2.30%	NASDAQ GM
REAL ESTATE SELECT SECT SPDR	USD	48.5	1.72%	4.48%	4.53%	32.66%	NYSE Arca
ISHARES CHINA LARGE-CAP ETF	USD	41.85	2.22%	3.44%	1.78%	-9.86%	NYSE Arca
CONSUMER STAPLES SPDR	USD	72.64	0.57%	1.09%	2.01%	7.69%	NYSE Arca
VANECK JUNIOR GOLD MINERS ET	USD	42.83	-0.65%	3.38%	-6.10%	-21.04%	NYSE Arca
SPDR BBG BARC HIGH YIELD BND	USD	109.74	-0.24%	0.13%	0.52%	0.73%	NYSE Arca
VANGUARD REAL ESTATE ETF	USD	110.32	1.60%	4.22%	4.02%	29.90%	NYSE Arca
GRAYSCALE BITCOIN TRUST BTC	USD	38.24	1.24%	-2.25%	13.98%	19.50%	OTC US



LIMA

Acciones

	Valor	Moneda	Precio	1D*	5D*	30D*	YTD*	Frecuencia	Volumen (US\$)	Beta	Dividend Yield (%)	Price Earning	Capitalización Bursátil (M US\$)	Sector Económico*	Participación Índice
▲	ALICORC1 PE**	S/.	4.95	0.17%	-0.87%	2.93%	-9.00%	100.00%	100,592	1.00	16.87	10.19	1,033.76	Industrial	3.53%
▲	ATACOCB1 PE**	S/.	0.10	5.56%	5.56%	4.40%	-31.16%	47.37%	9,511	1.09	0.00	-	21.97	Mineras	1.02%
▲	BACKUS11 PE**	S/.	16.50	1.23%	1.16%	-8.33%	-18.11%	89.47%	12,394	0.71	5.67	7.92	5,600.75	Industriales	0.82%
▼	BAP PE**	US\$	104.90	-1.60%	-0.10%	1.01%	-34.68%	100.00%	55,184	1.26	0.00	-	9,900.71	Diversas	5.82%
-	BVN PE**	US\$	7.48	0.00%	6.55%	-8.89%	-37.67%	94.74%	66,868	1.11	0.00	-	2,058.21	Mineras	5.88%
-	CASAGRC1 PE**	S/.	5.12	0.00%	13.78%	41.83%	7.79%	84.21%	6,438	1.29	14.61	4.67	105.57	Agrario	1.31%
▼	BBVAC1 PE**	S/.	1.70	-1.16%	3.66%	-5.03%	-18.89%	89.47%	47,769	1.16	2.57	17.32	2,812.51	Bancos y Financieras	2.85%
▲	CORAREI1 PE**	S/.	1.03	0.98%	7.29%	3.00%	15.73%	94.74%	12,965	1.26	23.18	2.04	318.06	Industriales	1.72%
▲	CPACASC1 PE**	S/.	4.43	0.68%	-1.56%	-9.78%	-16.42%	94.74%	249,648	0.69	17.83	31.64	503.33	Industriales	2.38%
▲	CVERDEC1 PE**	US\$	16.00	1.91%	2.56%	7.74%	-23.52%	100.00%	88,914	1.40	3.57	7.15	5,600.90	Mineras	5.25%
-	ENGPEEC1 PE**	S/.	1.96	0.00%	0.00%	-21.45%	-17.51%	47.37%	0	0.67	0.00	8.61	1,146.59	Servicios Públicos	1.44%
-	ENDISPC1**	S/.	3.20	0.00%	3.23%	-14.67%	-40.74%	63.16%	158	0.79	0.00	7.04	500.21	Servicios Públicos	0.98%
-	FERREYC1 PE**	S/.	1.72	0.00%	7.50%	12.42%	-1.15%	100.00%	445,510	1.16	10.59	5.35	410.80	Diversas	4.90%
▲	AENZAC1 PE**	S/.	1.42	3.65%	23.48%	-2.07%	-18.39%	94.74%	655,746	0.93	0.00	-	303.08	Diversas	4.05%
▼	IFS PE**	US\$	22.40	-1.62%	1.36%	4.19%	-27.60%	89.47%	120,701	1.25	3.44	6.32	2,586.03	Diversas	7.22%
▼	INRETC1 PE**	US\$	27.50	-3.51%	-5.17%	-21.88%	-29.85%	94.74%	1,389,179	1.00	2.48	46.07	2,827.20	Diversas	5.28%
▲	LUSURC1 PE**	S/.	10.60	0.47%	0.95%	0.95%	-58.43%	73.68%	3,889	0.74	10.52	11.48	1,263.54	Servicios Públicos	1.81%
▲	MINSURI1 PE**	S/.	2.60	0.78%	15.56%	23.81%	40.54%	78.95%	17,917	0.99	12.85	3.17	1,834.91	Mineras	3.09%
-	PML PE**	US\$	0.09	0.00%	-4.49%	-5.56%	-19.81%	31.58%	3,156	1.23	0.00	-	22.47	Mineras	2.12%
▲	RELAPAC1 PE**	S/.	0.17	1.20%	0.00%	22.63%	143.48%	100.00%	79,554	1.01	0.00	3.02	342.13	Industriales	2.12%
▼	SCCO PE**	US\$	62.21	-0.38%	-0.30%	-4.07%	-5.60%	84.21%	89,601	0.82	4.34	16.43	48,093.39	Mineras	2.14%
▲	SIDERC1 PE**	S/.	1.12	0.90%	13.13%	-11.67%	3.90%	94.74%	14,705	0.90	44.32	2.93	191.92	Industriales	1.43%
▼	TV PE**	US\$	0.15	-1.34%	6.52%	-16.00%	0.00%	68.42%	26,760	1.21	0.00	-	145.40	Mineras	2.93%
▼	UNACEMC1 PE**	S/.	1.39	-0.71%	15.83%	18.80%	-10.32%	100.00%	157,748	1.27	3.31	10.98	618.64	Industriales	3.00%
-	VOLCABC1 PE**	S/.	0.49	0.00%	28.95%	16.67%	-5.77%	100.00%	2,662,537	1.76	0.00	-	488.98	Mineras	5.90%
▲	NEXAPEC1 PE**	S/.	2.91	7.38%	15.02%	11.49%	2.83%	42.11%	11,875	1.14	0.00	7.96	948.25	Mineras	1.56%

Cantidad de Acciones: 26
Fuente: Bloomberg, Económica
* Bloomberg Industry Classification System
** Se utiliza el PER de la bolsa y moneda de origen del instrumento
*Leyenda: Variación 1D: 1 Día; 5D: 5 Días, 1M: 1 Mes; YTD: Var.% 31/12/20 a la fecha

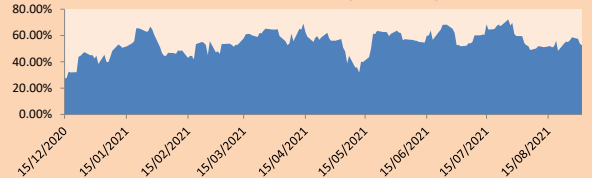
Subieron 11
Bajaron 7
Mantuvieron 8

Índices Sectoriales

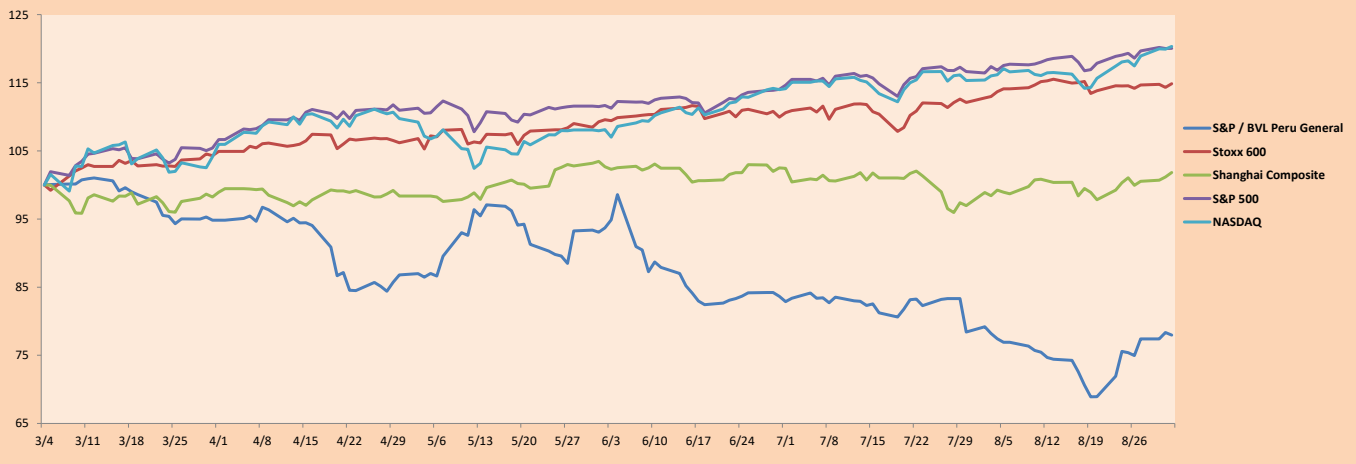
	Cierre	1D*	5D*	30D*	YTD*	Beta	
▼	S&P/BVLMining	384.58	-0.09%	2.91%	-1.68%	-1.38%	0.80
▼	S&P/BVLConsumer	895.30	-0.43%	0.68%	-11.17%	-17.76%	0.83
▲	S&P/BVLIndustrials	189.29	0.50%	8.72%	5.87%	-0.67%	0.98
▼	S&P/BVLFinancials	777.53	-1.64%	0.09%	1.53%	-24.80%	1.12
▲	S&P/BVLConstruction	200.12	0.71%	9.58%	2.83%	-4.30%	0.90
-	S&P/BVLPublicSvcs	463.86	0.00%	1.46%	-10.32%	-24.47%	0.38
-	S&P/BVLElectricUtil	452.84	0.00%	1.46%	-10.32%	-24.47%	0.38

*Leyenda: Variación 1D: 1 Día; 5D: 5 Días, 1M: 1 Mes; YTD: Var.% 31/12/20 a la fecha

Correlación Rend. Índice Minero vs Índice de Metales de Londres (3 meses)



Índices (6 meses)



Base: 04/03/21=100
Fuente: Bloomberg

Coordinador Laboratorio de Mercado de Capitales: Economista Bruno Bellido
Apoyo: María Camarena, Alonso García, Adrian Paredes y Jairo Valverde
email: pulsobursatil@ulima.edu.pe
facebook: www.facebook.com/pulsobursatil.ul

RATING SOBERANO

CLASIFICACIONES DE RIESGO

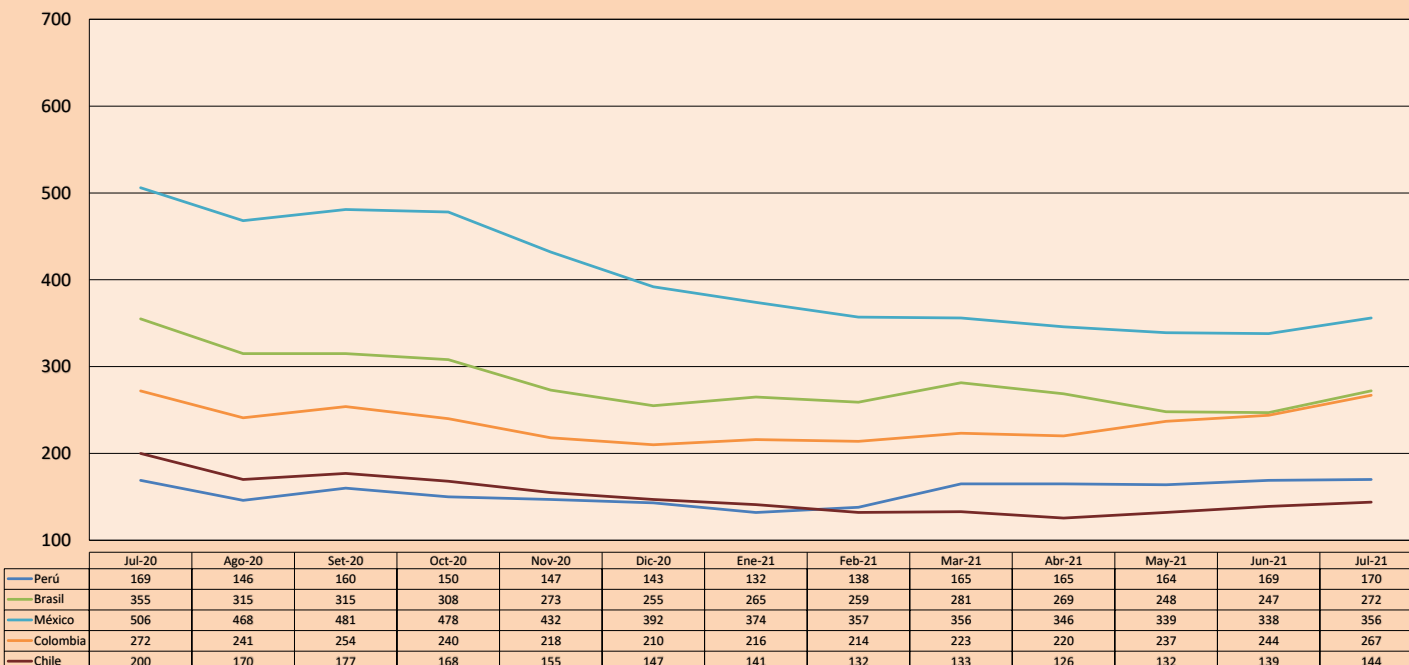
Moody's	S&P	Fitch	Prime
Aaa	AAA	AAA	25
Aa1	AA+	AA+	Alto Grado
Aa2	AA	AA	
Aa3	AA-	AA-	
A1	A+	A+	Grado Alto Medio
A2	A	A	
A3	A-	A-	
Baa1	BBB+	BBB+	Grado Bajo Medio
Baa2	BBB	BBB	
Baa3	BBB-	BBB-	
Ba1	BB+	BB+	Sin Grado de Inversión Especulativo
Ba2	BB	BB	
Ba3	BB-	BB-	
B1	B+	B+	Altamente Especulativo
B2	B	B	
B3	B-	B-	
Caa1	CCC+	CCC	Riesgo Sustancial Extremadamente Especulativo
Caa2	CCC		
Caa3	CCC-		
Ca	CC	DDD	Poca esperanzas de Pago
C	C		
	D		
		DD	Impago
		D	

Fuente: Bloomberg

Rating Crédito Latinoamérica			
Clasificadora de riesgo			
Pais	Moody's	Fitch	S&P
Perú	A3	BBB+	BBB+
México	Baa1	BBB-	BBB
Venezuela	C	WD	SD
Brazil	Ba2	BB-	BB-
Colombia	Baa2	BB+	BB+
Chile	A1	A-	A
Argentina	Ca	WD	CCC+
Panamá	Baa2	BBB-	BBB

Fuente: Bloomberg

Riesgo País Latinoamérica (pbs)



Fuente: BCRP

Coordinador Laboratorio de Mercado de Capitales: Economista Bruno Bellido
Apoyo: María Camarena, Alonso García, Adrián Paredes y Jairo Valverde
email: pulsobursatil@ulima.edu.pe
facebook: www.facebook.com/pulsobursatil.ul