

PULSO BURSÁTIL

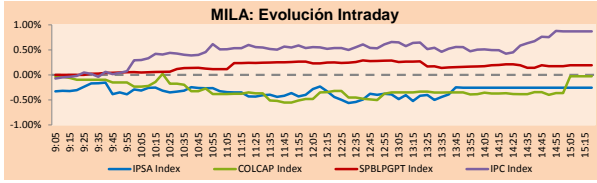
FACULTAD DE CIENCIAS EMPRESARIALES Y ECONÓMICAS
CARRERA DE ECONOMÍA
LABORATORIO DE MERCADO DE CAPITALES



MILA

Principales índices	Cierre	1 D	5 D	1 M	YTD	Cap. Burs. (US\$ bill)
▼ IPISA (Chile)	4,456.20	-0.16%	-1.12%	4.06%	6.68%	114.66
▼ IGPA (Chile)	22,257.60	-0.27%	-1.19%	4.23%	5.95%	136.77
▼ COLCAP (Colombia)	960.22	-0.62%	0.02%	3.16%	-9.33%	4.63
▼ COLCAP (Colombia)	1,327.09	-0.03%	0.34%	8.19%	-7.71%	77.67
▲ S&P/BVL (Perú)*	17,712.50	0.19%	1.54%	2.20%	-14.93%	85.08
▲ S&P/BVL SEL (Perú)	464.90	0.18%	0.91%	1.73%	-15.69%	76.67
▲ S&P/BVL LIMA 25	23,830.80	0.35%	3.00%	5.31%	-5.43%	84.38
▲ IPC (México)	52,283.11	0.86%	-0.61%	2.29%	18.64%	320.26
▼ S&P MILA 40	473.47	-0.41%	0.30%	6.83%	-11.44%	227.41

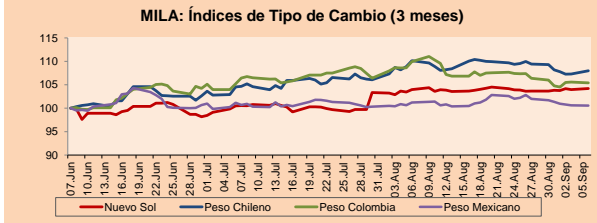
* Cap. Bursátil del cierre anterior * Leyenda: Variación 1D: 1 Día; 5D: 5 Días; 1M: 1 Mes; YTD: Var.% 31/12/20 a la fecha



Fuente: Bloomberg

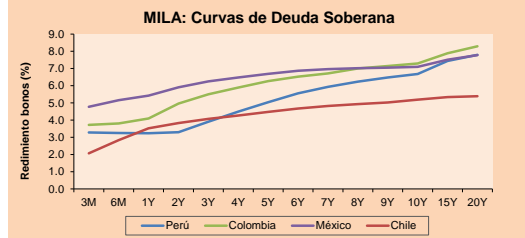
Monedas	Precio	1D*	5D*	30 D*	YTD*
▲ Sol (PEN)	4.1024	0.22%	0.46%	0.20%	13.39%
▲ Peso Chileno (CLP)	772.750	0.65%	-1.20%	-1.96%	8.57%
▲ Peso Colombiano (COP)	3,794.52	-0.16%	-0.56%	-4.12%	10.64%
▼ Peso Mexicano (MXN)	19.915	-0.06%	-1.12%	-0.64%	0.00%

*Leyenda: Variación 1D: 1 Día; 5D: 5 Días; 1M: 1 Mes; YTD: Var.% 31/12/20 a la fecha



Base: 07/06/21=100 Fuente: Bloomberg

Renta Fija Instrumento	Moneda	Precio	Bid Yield (%)	Ask Yield (%)	Duración
PERU 7.35 07/21/25	USD	122.256	1.49	1.35	3.44
PERU 4.125 08/25/27	USD	112.315	1.97	1.89	5.37
PERU 8.75 11/21/33	USD	157.394	3.11	3.04	8.53
PERU 6.55 03/14/37	USD	138.371	3.39	3.33	10.14
PERU 5.625 11/18/2050	USD	138.814	3.51	3.47	16.57
CHILE 2.25 10/30/22	USD	102.195	0.52	0.13	1.12
CHILE 3.125 01/21/26	USD	108.191	1.25	1.14	4.11
CHILE 3.625 10/30/42	USD	108.63	3.10	3.04	15.21
COLOM 11.85 03/09/28	USD	156.357	2.56	2.30	4.88
COLOM 10.375 01/28/33	USD	149.744	4.80	4.58	7.62
COLOM 7.375 09/18/37	USD	129.53	4.76	4.70	10.09
COLOM 6.125 01/18/41	USD	117.116	4.79	4.74	12.04
MEX 4.1002/23	USD	107.666	0.41	0.14	1.97
MEX5.55 01/45	USD	123.221	4.035	3.984	14.26



Fuente: Bloomberg

Lima, 6 de septiembre de 2021

Renta Variable

Más subieron	Bolsa	Mon.	Precio	▲%
GCARSOA1 MF	Mexico	MXN	67.84	3.87
GAPB MF	Mexico	MXN	236.05	1.82
FEMSAUBD MF	Mexico	MXN	173.07	1.79
AMXL MF	Mexico	MXN	19.09	-7.71
CUERVO* MF	Mexico	MXN	50.72	1.48

Por Monto Negociado	Bolsa	Monto (US\$)
SQM/B CC	Chile	10,070,372
WALMEX* MF	Mexico	8,603,544
AMXL MF	Mexico	6,898,291
FEMSAUBD MF	Mexico	4,425,618
GRUMAB MF	Mexico	4,216,367

Más bajaron	Bolsa	Mon.	Precio	▼%
CAP CC	Chile	CLP	9851.00	-5.00
BCI CC	Chile	CLP	32270	-2.18
TERRA13 MF	Mexico	MXN	31.21	-1.95
ENELCHIL CC	Chile	CLP	38.95	-1.82
AGUAS/A CC	Chile	CLP	172.02	-1.42

Por Volumen	Bolsa	Volumen
CHILE CC	Chile	26,834,597
ITAUCCORP CC	Chile	23,624,936
BSAN CC	Chile	16,680,633
ENELCHIL CC	Chile	13,029,796
COLBUN CC	Chile	10,419,047

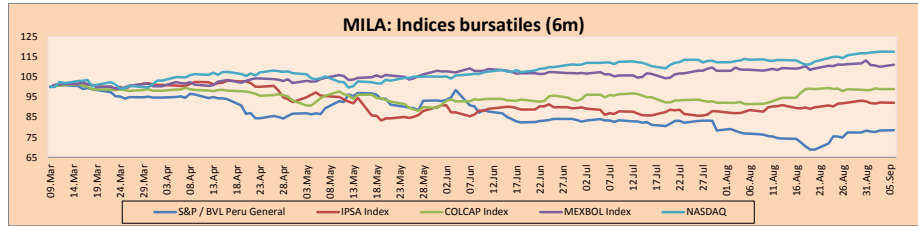
MILA

Perú: El Índice General de la BVL finalizó la sesión de hoy con un resultado positivo de +0.19%. El índice mantiene una tendencia negativa acumulada anual de -14.93% en moneda local, mientras que el rendimiento ajustado en dólares asciende a -24.98%. Luego, el S&P / BVL Perú SEL varió en +0.18% mientras que el S&P / BVL LIMA 25 en +0.35%. El spot PEN alcanzó 5 / 4.1024. Titular: Exportaciones mineras ya superan niveles prepandemia, según la SNNMPE.

Chile: El índice IPISA culminó el día con un retorno negativo de -0.16%. Los sectores menos beneficiados de la jornada fueron Industrial (-2.33%) y Materiales (-0.84%). Las acciones con el mejor desempeño fueron SMU SA (+1.44%) y Embotelladora Andina SA (+1.37%). Titular: Acción de Nueva Polar se desploma más de 20% tras fallo de la corte suprema.

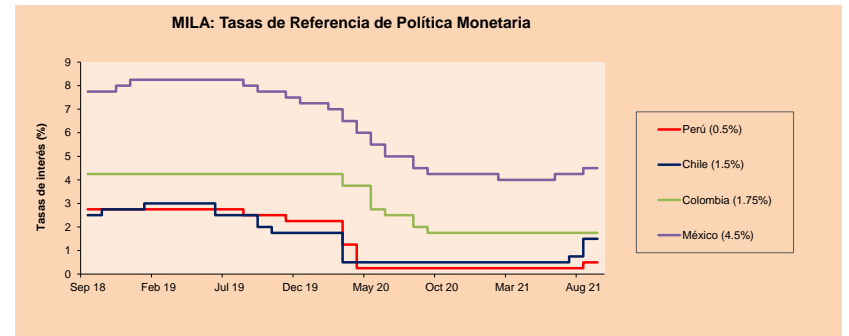
Colombia: El índice COLCAP cerró el día de hoy con un retorno negativo de -0.03%. Los sectores menos beneficiados en la jornada fueron Finanzas (-0.16%) y Servicios de Comunicación (-0.00%). Las acciones con el peor desempeño fueron Compañía Colombiana de Inversiones (-2.01%) y Corporación Financiera Colombiana (-1.75%). Titular: El dólar empezó la semana con un leve aumento en su precio.

México: El índice IPC cerró el día con un rendimiento positivo de +0.86%. Los sectores más beneficiados en la jornada fueron Servicios de Comunicación (+1.24%) e Industrial (+0.39%). Las acciones con el mejor desempeño fueron Grupo Carso SAB de CV (+3.87%) y América Móvil SAB de CV (+1.70%). Titular: Bolsas en México, con avances ligeros en inicio de la semana.



Base: 10/03/21=100 Fuente: Bloomberg

ETFs	Mon.	Cierre	1D	5D	30 D	YTD	Bolsa
iShares MSCI All Peru Capped	USD	26.77	0.00%	1.23%	1.49%	-22.81%	NYSE Arca
iShares MSCI Chile Capped	USD	28.59	0.00%	1.35%	7.68%	-5.36%	Cboe BZX
Global X MSCI Colombia	USD	10.2646	0.00%	0.24%	10.67%	-9.64%	NYSE Arca
iShares MSCI Mexico Capped	USD	50.32	0.00%	0.04%	3.03%	17.05%	NYSE Arca
iShares MSCI Emerging Markets	USD	53.12	0.00%	2.75%	2.27%	2.81%	NYSE Arca
Vanguard FTSE Emerging Markets	USD	52.89		2.50%	3.16%	5.55%	NYSE Arca
iShares Core MSCI Emerging Markets	USD	64.93	0.00%	2.67%	2.17%	4.66%	NYSE Arca
iShares JP Morgan Emerging Markets Bonds	USD	64.3	0.00%	1.72%	3.41%	5.27%	Cboe BZX
Morgan Stanley Emerging Markets Domestic	USD	6.24	0.00%	1.30%	0.32%	-0.79%	New York



Fuente: Bloomberg

Coordinador Laboratorio de Mercado de Capitales: Economista Bruno Bellido
Apoyo: María Camarena, Alonso García, Adrian Paredés y Jairo Valverde
email: pulsobursatil@ulima.edu.pe
facebook: www.facebook.com/pulsobursatil.ull

El contenido del presente documento es únicamente informativo. Los datos y opiniones expresados no deben ser interpretados como recomendaciones para la toma de decisiones futuras. Bajo ninguna circunstancia, el Laboratorio de Mercado de Capitales de la Universidad de Lima se hará responsable por el uso de lo expresado en este documento.

MUNDO

Principales índices	Cierre	1 D*	5 D*	1 M*	YTD*	Cap. Burs. (US\$ Mill.)
▼ Dow Jones (EEUU)	35,369.09	-0.21%	-0.24%	0.46%	15.56%	11,110,066
▼ Standard & Poor's 500 (EEUU)	4,535.43	-0.03%	0.58%	2.23%	20.75%	40,092,296
▲ NASDAQ Composite (EEUU)	15,363.52	0.21%	1.55%	3.56%	19.21%	25,883,723
▲ Stoxx EUROPE 600 (Europa)	475.19	0.69%	0.53%	1.11%	19.09%	11,120,663
▲ DAX (Alemania)	15,932.12	0.96%	0.28%	1.08%	16.13%	1,197,984
▲ FTSE 100 (Reino Unido)	7,187.18	0.68%	0.55%	0.90%	11.25%	1,508,465
▲ CAC 40 (Francia)	6,743.50	0.80%	0.84%	-1.08%	21.47%	1,876,891
▲ IBEX 35 (España)	8,882.30	0.21%	0.16%	0.04%	10.02%	502,023
▲ MSCI AC Asia Pacific Index	206.60	0.79%	3.69%	3.32%	3.34%	26,498,427
▲ HANG SENG (Hong Kong)	26,163.63	1.01%	2.44%	-0.06%	-3.92%	3,958,055
▲ SHANGHAI SE Comp. (China)	3,621.86	1.12%	2.66%	4.73%	4.28%	7,201,496
▲ NIKKEI 225 (Japón)	29,658.89	1.83%	6.73%	6.61%	8.07%	4,099,822
▲ S&P / ASX 200 (Australia)	7,528.49	0.07%	0.32%	-0.13%	14.29%	1,794,830
▲ KOSPI (Corea del Sur)	3,203.33	0.07%	1.88%	-2.05%	11.48%	1,930,507

*Leyenda: Variación 1D: 1 Día; 5D: 5 Días; 1M: 1 Mes; YTD: Var. % 31/12/20 a la fecha

Renta Variable

Alemania (Acciones del DAX Index)									
Más subieron	Mon.	Precio	▲ %	Bolsa	Más bajaron	Mon.	Precio	▼ %	Bolsa
LIN GY	EUR	271.25	2.28	Xetra	ENR GY	EUR	25.01	-1.07	Xetra
DBK GY	EUR	10,762	2.09	Xetra	VNA GY	EUR	54.24	-0.77	Xetra
DHER GY	EUR	131.85	2.01	Xetra	RWE GY	EUR	33.17	-0.54	Xetra
SAP GY	EUR	127.66	1.64	Xetra	HEN3 GY	EUR	81.74	-0.44	Xetra

Europa (Acciones del STOXX EUROPE 600)									
Más subieron	Mon.	Precio	▲ %	Bolsa	Más bajaron	Mon.	Precio	▼ %	Bolsa
NEXI IM	EUR	18,065	2.35	Borsa Italiana	SPIE FP	EUR	19.67	-4.33	EN Paris
NESN SE	CHF	115.76	0.47	SIX Swiss Ex	KINDSDB SS	SEK	158	-4.27	Stockholm
DLN LN	Gbp	3802	0.37	Londres	HOLN SE	CHF	49.98	-3.81	SIX Swiss Ex
TFI IM	EUR	0.373	0.87	Borsa Italiana	EQT SS	SEK	402.5	-3.66	Stockholm

Panorama Mundial:

Estados Unidos:

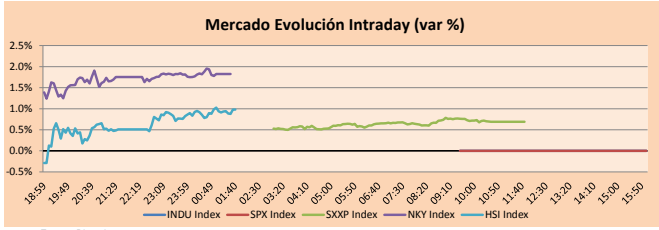
El mercado no abrió el día de hoy debido al feriado por el día del trabajo.

Europa:

Los principales índices del continente europeo cerraron la jornada con rendimientos positivos, debido a que los datos de empleo de EE. UU. sugirieron que la Reserva Federal podría mantener su política monetaria relajada por más tiempo. El día de hoy, el índice paneuropeo STOXX 600 cerró cerca de niveles récord, gracias al repunte de los valores tecnológicos, pero algo mercedadas por el feriado en Estados Unidos. Los inversionistas están esperando la reunión del Banco Central Europeo, en donde se espera que se espere hasta diciembre para anunciar la reducción de su estímulo. En Reino Unido, las acciones cerraron al alza, impulsadas por las ganancias de acciones mineras e industriales, por el nuevo máximo del precio del aluminio. Entre los datos económicos, destacamos la caída interanual de la matrícula de autos nuevos en el país británico. En Alemania, las acciones registraron resultados al alza, después de un aumento en julio de los pedidos de fábricas, sugiriendo una fuerte demanda de bienes alemanes. En Francia, el índice cerró en positivo, en línea con la confianza de la eurozona de políticas económicas flexibles por más tiempo. Las acciones de lujo se vieron beneficiadas por el anuncio del gobierno de reducir la cantidad de centros comerciales que exijan un pase de salud a los clientes. De esta forma, STOXX 600 +0.69%; FTSE 100 +0.68%; CAC 40 +0.80%; DAX +0.96%, cerraron la jornada con rendimientos positivos.

Asia:

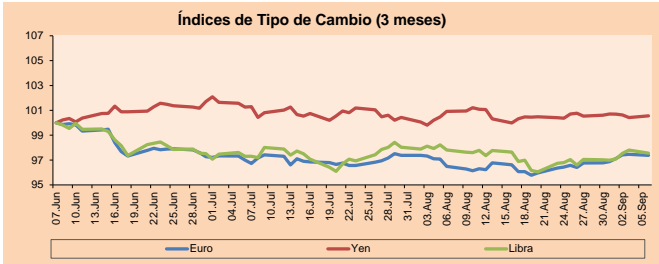
En Asia, los índices cerraron con rendimientos positivos. En China continental, el principal regulador de valores del país agregó que buscará una cooperación para regular las empresas chinas que cotizan en el extranjero y abrir aún más sus mercados. Además, mejorará las reglas de cotización nacionales para entidades extranjeras además de las regulaciones sobre cotizaciones en el extranjero de empresas chinas; lo anterior impulsó los rendimientos de las acciones en el país. Del mismo modo, el NIKKEI continuó extendiendo sus ganancias tras la salida del primer ministro Yoshihide Suga la semana pasada; pues los inversores esperan que el cambio de líder traiga nuevos estímulos para amortizar los daños causados por la pandemia. Del mismo modo, el avance en el lanzamiento de vacunas que alcanzó al 58% de la población respaldó las ganancias. Por otro lado, finalmente, las acciones en Australia cerraron ligeramente al alza impulsadas por los sectores de Tecnología de la Información +1.15% y Productos de consumo no básico +0.88% mientras los inversores se mantienen esperando el anuncio del Banco Central Australiano mañana. De esta forma, NIKKEI +1.83%; HANG SENG +1.01%; CSI 300 +1.87%; S&P/ASX 200 +0.07%; SHANGHAI COMPOSITE +1.12%; KOSPI +0.07%.



Fuente: Bloomberg

Monedas	Precio	1 D*	5 D*	1 M*	YTD*
▼ Euro	1,187.0	-0.08%	0.62%	0.92%	-2.83%
▼ Yen	109,860.0	0.14%	-0.05%	-0.35%	6.40%
▼ Libra Esterlina	1,983.7	-0.25%	0.56%	-0.25%	1.22%
▼ Yuan	6,458.2	0.05%	-0.13%	-0.38%	-1.06%
▼ Dólar de Hong Kong	7,773.5	0.02%	-0.16%	-0.09%	0.26%
▼ Real Brasileño	5,169.9	-0.44%	-0.29%	-1.18%	-0.55%
▲ Peso Argentino	97,948.5	0.08%	0.25%	1.08%	16.40%

*Leyenda: Variación 1D: 1 Día; 5D: 5 Días; 1M: 1 Mes; YTD: Var. % 31/12/20 a la fecha

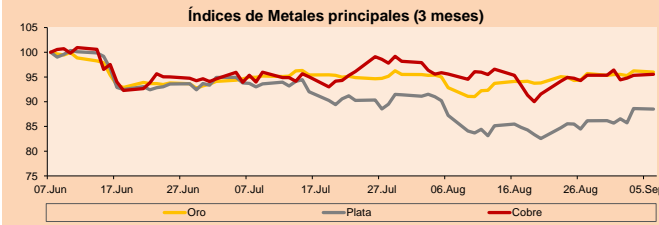


Base: 07/06/21=100

Fuente: Bloomberg

Commodities	Precio	1 D*	5 D*	1 M*	YTD*
▼ Oro (US\$ Oz. T) (LME)	1,823.29	-0.24%	0.72%	3.42%	-3.95%
▲ Plata (US\$ Oz. T) (LME)	24.68	-0.14%	2.69%	1.45%	-6.51%
▲ Cobre (US\$ TM) (LME)	9,441.25	0.22%	0.19%	-0.05%	21.84%
▲ Zinc (US\$ TM) (LME)	2,996.30	0.35%	0.19%	0.72%	9.78%
- Petróleo WTI (US\$ Barril) (NYM)	69.29	0.00%	0.12%	1.75%	44.32%
▼ Estañio (US\$ TM) (LME)	33,320.00	-0.16%	-2.59%	-6.80%	62.18%
▼ Plomo (US\$ TM) (LME)	2,357.00	-1.77%	-3.59%	2.59%	19.30%
- Azúcar #11 (US\$ Libra) (NYB-ICE)	19.62	0.00%	-2.97%	5.03%	39.74%
- Cacao (US\$ TM) (NYB-ICE)	2,654.00	0.00%	2.19%	7.28%	6.08%
- Café Arábica (US\$ TM) (NYB-ICE)	193.00	0.00%	-3.45%	7.79%	43.18%

*Leyenda: Variación 1D: 1 Día; 5D: 5 Días; 1M: 1 Mes; YTD: Var. % 31/12/20 a la fecha



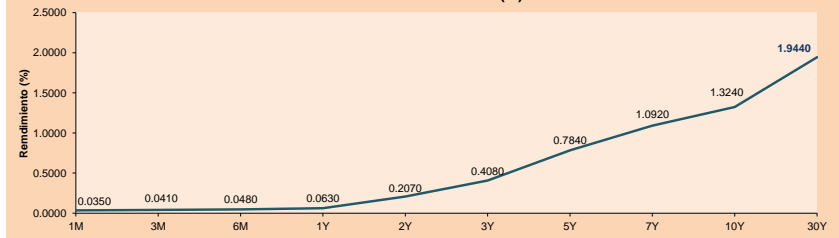
Base: 07/06/21=100

Fuente: Bloomberg

ETFs

ETF	Mon.	Cierre	1D	5D	30 D	YTD	Bolsa
SPDR S&P 500 ETF TRUST	USD	453.08	0.00%	0.19%	2.39%	21.18%	NYSE Arca
ISHARES MSCI EMERGING MARKET	USD	53.12	0.00%	2.75%	2.27%	2.81%	NYSE Arca
ISHARES IBOXX HIGH YLD CORP	USD	88.01	0.00%	-0.07%	0.72%	0.81%	NYSE Arca
FINANCIAL SELECT SECTOR SPDR	USD	38.07	0.00%	-0.99%	0.55%	29.14%	NYSE Arca
VANECK GOLD MINERS ETF	USD	33.28	0.00%	3.45%	0.12%	-7.81%	NYSE Arca
ISHARES RUSSELL 2000 ETF	USD	227.96	0.00%	1.10%	2.05%	16.27%	NYSE Arca
SPDR GOLD SHARES	USD	171.06	0.00%	1.01%	3.90%	-4.09%	NYSE Arca
ISHARES 20+ YEAR TREASURY BO	USD	148.18	0.00%	-1.11%	0.27%	-6.05%	NASDAQ GM
INVESCO QQQ TRUST SERIES 1	USD	381.57	0.00%	0.34%	3.67%	21.62%	NASDAQ GM
ISHARES BIOTECHNOLOGY ETF	USD	175.81	0.00%	2.22%	2.14%	16.05%	NASDAQ GM
ENERGY SELECT SECTOR SPDR	USD	48.62	0.00%	-0.23%	-1.80%	28.28%	NYSE Arca
PROSHARES ULTRA VIX ST FUTUR	USD	21.24	0.00%	-3.28%	-17.64%	-80.06%	Cboe BZX
UNITED STATES OIL FUND LP	USD	48.66	0.00%	0.54%	2.29%	47.41%	NYSE Arca
ISHARES MSCI BRAZIL ETF	USD	35.85	0.00%	-2.34%	-4.58%	-3.29%	NYSE Arca
SPDR S&P OIL & GAS EXP & PR	USD	84.52	0.00%	3.05%	2.91%	44.48%	NYSE Arca
UTILITIES SELECT SECTOR SPDR	USD	69.49	0.00%	1.27%	3.02%	10.83%	NYSE Arca
ISHARES US REAL ESTATE ETF	USD	111.27	0.00%	2.76%	3.91%	29.91%	NYSE Arca
SPDR S&P BIOTECH ETF	USD	134.19	0.00%	1.94%	5.42%	-4.68%	NYSE Arca
ISHARES IBOXX INVESTMENT GRA	USD	134.99	0.00%	-0.46%	0.25%	-2.27%	NYSE Arca
ISHARES JP MORGAN USD EMERGI	USD	113.18	0.00%	-0.15%	1.09%	-2.36%	NASDAQ GM
REAL ESTATE SELECT SECT SPDR	USD	48.73	0.00%	2.81%	4.28%	33.29%	NYSE Arca
ISHARES CHINA LARGE-CAP ETF	USD	41.47	0.00%	3.16%	2.60%	-10.68%	NYSE Arca
CONSUMER STAPLES SPDR	USD	72.83	0.00%	1.01%	2.66%	7.98%	NYSE Arca
VANECK JUNIOR GOLD MINERS ET	USD	43.98	0.00%	3.60%	0.87%	-18.92%	NYSE Arca
SPDR BBG BARC HIGH YIELD BND	USD	109.91	0.00%	-0.06%	0.75%	0.89%	NYSE Arca
VANGUARD REAL ESTATE ETF	USD	110.92	0.00%	2.64%	3.75%	30.60%	NYSE Arca
GRAYSCALE BITCOIN TRUST BTC	USD	40.73	0.00%	4.70%	13.11%	27.28%	OTC US

Curva de Rendimiento Bonos Tesoro EEUU (%)



Fuente: Bloomberg

LIMA

Acciones

Valor	Moneda	Precio	1D*	5D*	30D*	YTD*	Frecuencia	Volumen (US\$)	Beta	Dividend Yield (%)	Price Earning	Capitalización Bursátil (M US\$)	Sector Económico*	Participación Índice
▲ ALICORC1 PE**	S/.	5.21	-0.62%	0.02%	3.16%	-9.33%	100.00%	35,318	1.00	16.03	10.72	1,083.11	Industrial	3.53%
▲ ATACOB1 PE**	S/.	0.10	3.09%	11.11%	9.89%	-27.54%	52.63%	1,352	1.10	0.00	-	23.03	Mineras	1.02%
- BACKUS11 PE**	S/.	16.90	0.00%	2.42%	1.68%	-16.13%	78.95%	6,912	0.71	0.00	8.11	5,669.74	Industriales	0.82%
▼ BAP PE**	US\$	104.00	-0.42%	0.24%	1.21%	-35.24%	100.00%	7,800	1.26	0.00	-	9,815.76	Diversas	5.82%
- BVN PE**	US\$	7.50	0.00%	-3.23%	-2.09%	-37.50%	89.47%	46,840	1.12	0.00	-	2,063.71	Mineras	5.88%
▲ CASAGRC1 PE**	S/.	5.15	0.98%	3.00%	39.57%	8.42%	89.47%	6,251	1.29	14.52	4.69	105.74	Agrario	1.31%
- BBVAC1 PE**	S/.	1.70	0.00%	3.66%	3.66%	-18.89%	84.21%	232	1.16	0.00	17.32	2,800.65	Bancos y Financieras	2.85%
▲ CORARE11 PE**	S/.	1.07	0.94%	3.88%	10.31%	20.22%	100.00%	76,648	1.26	22.32	2.12	325.38	Industriales	1.72%
- CPACASC1 PE**	S/.	4.50	0.00%	2.27%	-4.26%	-15.09%	94.74%	10,885	0.69	17.56	32.14	509.13	Industriales	2.38%
▲ CVERDEC1 PE**	US\$	16.12	0.12%	0.75%	7.47%	-22.94%	100.00%	85,990	1.39	3.54	7.21	5,642.90	Mineras	5.25%
- ENGEPEC1 PE**	S/.	2.00	0.00%	2.30%	-17.25%	-15.61%	52.63%	10,492	0.68	16.63	8.81	1,167.89	Servicios Públicos	1.44%
- ENDISPC1**	S/.	3.20	0.00%	0.00%	-7.25%	-40.74%	52.63%	157	0.79	0.00	7.04	498.10	Servicios Públicos	0.98%
▼ FERREYC1 PE**	S/.	1.66	-0.60%	-3.49%	14.48%	-4.60%	100.00%	36,409	1.16	10.97	5.16	394.80	Diversas	4.90%
- AENZAC1 PE**	S/.	1.40	0.00%	7.69%	-3.45%	-19.54%	84.21%	644	0.94	0.00	-	297.55	Diversas	4.05%
▲ IFS PE**	US\$	21.55	0.23%	-1.15%	15.43%	-30.35%	89.47%	3,939	1.26	3.57	6.10	2,487.90	Diversas	7.22%
- INRETC1 PE**	US\$	27.50	0.00%	-5.17%	-16.67%	-29.85%	89.47%	2,742,130	1.00	0.00	46.26	2,827.20	Diversas	5.28%
- LUSURC1 PE**	S/.	10.55	0.00%	0.48%	0.48%	-58.63%	68.42%	3,436	0.74	0.00	11.43	1,252.28	Servicios Públicos	1.81%
▲ MINSUR11 PE**	S/.	2.70	3.85%	10.20%	28.57%	45.95%	89.47%	3,449	0.99	12.37	3.27	1,897.45	Mineras	3.09%
- PML PE**	US\$	0.09	0.00%	0.00%	0.00%	-19.81%	31.58%	510	1.23	0.00	-	22.47	Mineras	2.12%
- RELAPAC1 PE**	S/.	0.17	0.00%	0.60%	-5.06%	144.93%	100.00%	17,564	1.01	0.00	3.03	342.71	Industriales	2.12%
- SCCO PE**	US\$	62.70	0.00%	-0.24%	-5.00%	-4.86%	78.95%	81,503	0.80	0.00	16.56	48,472.20	Mineras	2.14%
- SIDERC1 PE**	S/.	1.08	0.00%	1.89%	-16.54%	0.19%	94.74%	3,034	0.90	45.96	2.82	184.28	Industriales	1.43%
▲ TV PE**	US\$	0.15	3.40%	2.01%	-13.64%	3.40%	78.95%	5,776	1.21	0.00	-	150.34	Mineras	2.93%
- UNACEMC1 PE**	S/.	1.40	0.00%	5.26%	19.66%	-9.68%	100.00%	182,131	1.27	3.29	11.05	620.46	Industriales	3.00%
- VOLCABC1 PE**	S/.	0.52	0.00%	17.38%	33.33%	0.00%	100.00%	70,491	1.77	0.00	-	516.73	Mineras	5.90%
- NEXAPEC1 PE**	S/.	2.91	0.00%	7.38%	17.81%	2.83%	31.58%	11,825	1.14	0.00	7.93	944.25	Mineras	1.56%

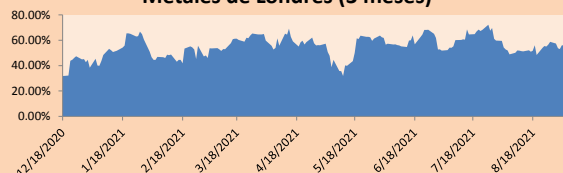
Cantidad de Acciones: 26
 Fuente: Bloomberg, Económica
 * Bloomberg Industry Classification System
 ** Se utiliza el PER de la bolsa y moneda de origen del instrumento
 *Leyenda: Variación 1D: 1 Día; 5D: 5 Días, 1M: 1 Mes; YTD: Var. % 31/12/20 a la fecha

Índices Sectoriales

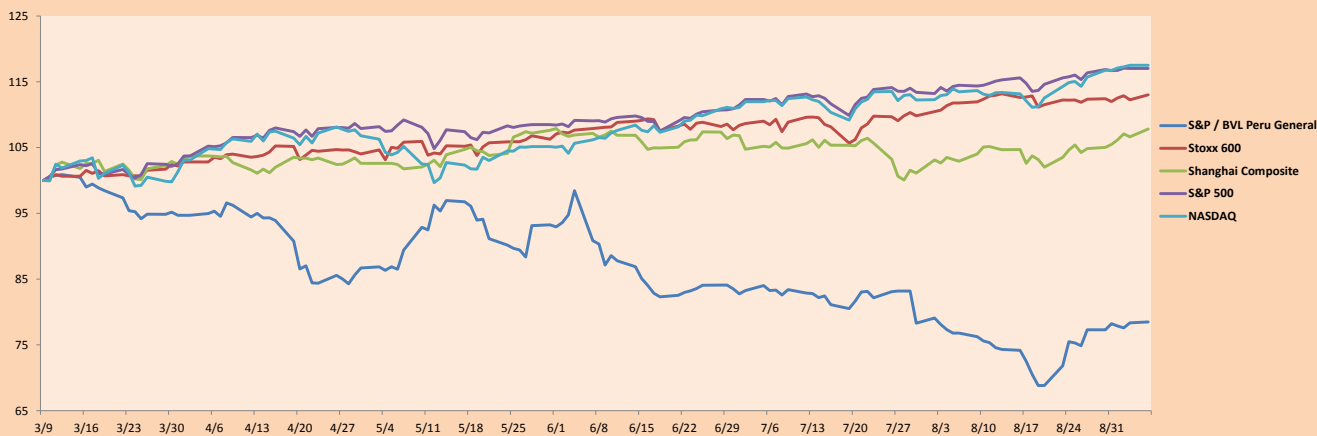
	Cierre	1D*	5D*	30D*	YTD*	Beta
▲ S&P/BVLMining	390.04	0.43%	0.92%	-0.31%	0.02%	0.79
▲ S&P/BVLConsumer	917.03	0.20%	1.62%	-4.43%	-15.76%	0.84
▲ S&P/BVLIndustrials	188.26	0.07%	1.86%	7.27%	-1.21%	0.98
▼ S&P/BVLFinancials	772.08	-0.12%	0.80%	2.71%	-25.32%	1.12
▲ S&P/BVLConstruction	201.65	0.37%	4.43%	4.94%	-3.57%	0.90
▼ S&P/BVLPublicSvcs	490.82	-0.91%	6.86%	-2.88%	-20.07%	0.39
▼ S&P/BVLElectricUtil	479.16	-0.91%	6.86%	-2.88%	-20.08%	0.39

*Leyenda: Variación 1D: 1 Día; 5D: 5 Días, 1M: 1 Mes; YTD: Var. % 31/12/20 a la fecha

Correlación Rend. Índice Minero vs Índice de Metales de Londres (3 meses)



Índices (6 meses)



Base: 09/03/21=100
 Fuente: Bloomberg

Coordinador Laboratorio de Mercado de Capitales: Economista Bruno Bellido
 Apoyo: María Camarena, Alonso García, Adrian Paredes y Jairo Valverde
 email: pulsobursatil@ulima.edu.pe
 facebook: www.facebook.com/pulsobursatil.ul

RATING SOBERANO

CLASIFICACIONES DE RIESGO

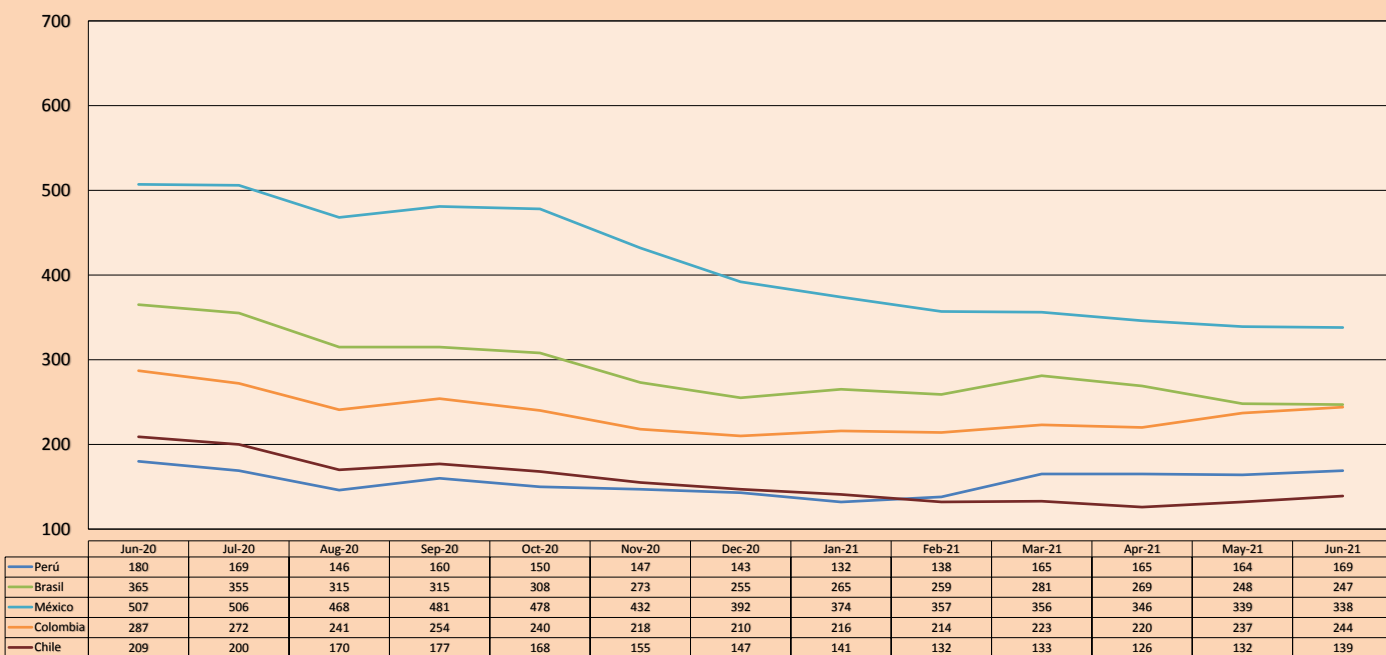
Moody's	S&P	Fitch	
Aaa	AAA	AAA	Prime 63
Aa1	AA+	AA+	Alto Grado
Aa2	AA	AA	
Aa3	AA-	AA-	
A1	A+	A+	Grado Alto Medio
A2	A	A	
A3	A-	A-	
Baa1	BBB+	BBB+	Grado Bajo Medio
Baa2	BBB	BBB	
Baa3	BBB-	BBB-	
Ba1	BB+	BB+	Sin Grado de Inversión Especulativo
Ba2	BB	BB	
Ba3	BB-	BB-	
B1	B+	B+	Altamente Especulativo
B2	B	B	
B3	B-	B-	
Caa1	CCC+		Riesgo Sustancial Extremadamente Especulativo
Caa2	CCC		
Caa3	CCC-	CCC	
Ca	CC		Poca esperanzas de Pago
	C		
		DDD	
C	D	DD	Impago
		D	

Fuente: Bloomberg

Rating Crédito Latinoamérica			
Clasificadora de riesgo			
País	Moody's	Fitch	S&P
Perú	Baa1	BBB+	BBB+
México	Baa1	BBB-	BBB
Venezuela	C	WD	SD
Brazil	Ba2	BB-	BB-
Colombia	Baa2	BB+	BB+
Chile	A1	A-	A
Argentina	Ca	WD	CCC+
Panamá	Baa2	BBB-	BBB

Fuente: Bloomberg

Riesgo País Latinoamérica (pbs)



Fuente: BCRP

Coordinador Laboratorio de Mercado de Capitales: Economista Bruno Bellido
Apoyo: María Camarena, Alonso García, Adrián Paredes y Jairo Valverde
email: pulsobursatil@ulima.edu.pe
facebook: www.facebook.com/pulsobursatil.ul

El contenido del presente documento es únicamente informativo. Los datos y opiniones expresados no deben ser interpretados como recomendaciones para la toma de decisiones futuras. Bajo ninguna circunstancia, el Laboratorio de Mercado de Capitales de la Universidad de Lima se hará responsable por el uso de lo expresado en este documento.