

# PULSO BURSÁTIL

FACULTAD DE CIENCIAS EMPRESARIALES Y ECONÓMICAS  
CARRERA DE ECONOMÍA  
LABORATORIO DE MERCADO DE CAPITALES



Lima, 30 de septiembre de 2021

## MILA

Principales índices	Cierre	1 D	5 D	1 M	YTD	Cap. Burs. (US\$ bill)
▲ IPSA (Chile)	4,362.59	0.63%	-1.11%	-2.87%	4.44%	103.74
▲ IGPA (Chile)	21,723.99	0.57%	-1.26%	-3.31%	3.41%	124.04
▼ COLSC (Colombia)	960.58	-0.39%	-0.43%	-0.16%	-9.29%	4.54
▲ COLCAP (Colombia)	1,361.95	0.11%	3.79%	3.18%	-5.28%	79.35
▼ S&P/BVL (Perú)*	18,279.29	-0.97%	0.39%	3.54%	-12.21%	84.84
▼ S&P/BVL SEL (Perú)	480.92	-1.04%	0.14%	2.89%	-12.78%	75.70
▼ S&P/BVL LIMA 25	24,864.97	-0.85%	0.05%	5.50%	-1.32%	83.82
▲ IPC (México)	51,385.55	0.59%	-0.15%	-3.60%	16.61%	306.19
▼ S&P MILA 40	457.73	-0.19%	-0.28%	-3.93%	-14.38%	215.71

\* Cap. Bursátil del cierre anterior \* Leyenda: Variación 1D: 1 Día; 5D: 5 Días; 1M: 1 Mes; YTD: Var.% 31/12/20 a la fecha

### Renta Variable

Más subieron	Bolsa	Mon.	Precio	▲ %
INFRAESTRUCTURA	Mexico	MXN	73.53	5.81
GRUPO CARSO-A1	Mexico	MXN	70.71	4.11
FIBRA UNO	Mexico	MXN	23.40	3.49
GRUPO MEXICO-B	Mexico	MXN	82.39	3.00
INDUSTRIAS PENOL	Mexico	MXN	243.30	2.95

Más bajaron	Bolsa	Mon.	Precio	▼ %
SOUTHERN COPPER	Peru	USD	55.80	-5.44
VOLCAN CIA MIN-B	Peru	PEN	0.6	-3.23
SONDA SA	Chile	CLP	350.00	-3.11
PARQUE ARAUCO	Chile	CLP	826.5	-2.99
WALMART DE MEXIC	Mexico	MXN	70.13	-1.60

### Por Monto Negociado

	Bolsa	Monto (US\$)
WALMART DE MEXIC	Mexico	106,007,413
AMERICA MOVIL-L	Mexico	66,047,626
GRUPO F BANORT-O	Mexico	41,390,024
SOQUIMICH-B	Chile	33,830,297
GRUPO MEXICO-B	Mexico	29,989,084

### Por Volumen

	Bolsa	Volumen
ITAU CORPBANCA	Chile	690,715,283
BANCO SANTANDER	Chile	121,992,547
AMERICA MOVIL-L	Mexico	74,928,869
BANCO DE CHILE	Chile	68,740,891
ENEL CHILE SA	Chile	35,963,065

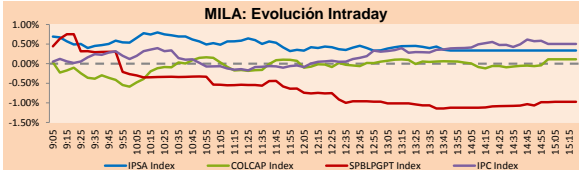
## MILA

Perú: El Índice General de la BVL finalizó la sesión de hoy con un resultado negativo de -0.97%. El índice mantiene una tendencia negativa acumulada anual de -12.21% en moneda local, mientras que el rendimiento ajustado en dólares asciende a -23.18%. Luego, el S&P / BVL Perú SEL varió en -1.08% mientras que el S&P / BVL LIMA 25 en -0.85%. El spot PEN alcanzó \$ / 4.1345. Titular: BCR vende US\$ 489 millones para contener alza del dólar por incertidumbre generada por Bellido.

Chile: El índice IPSA culminó el día con un retorno positivo de +0.63%. Los sectores más beneficiados de la jornada fueron Energía (+2.44%) y Productos de primera necesidad (+1.17%). Las acciones con el mejor desempeño fueron Compañía de Cervecerías Unidas SA (+2.70%) y Empresa COPEC SA (+2.44%). Titular: El dólar en Chile se mantiene al alza y ya ha subido \$ 100 desde principios de año.

Colombia: El índice COLCAP cerró el día de hoy con un retorno positivo de +0.11%. Los sectores más beneficiados de la jornada fueron Servicios de comunicación (+1.11%) y Energía (+0.93%). Las acciones con el mejor desempeño fueron Banco Davivienda SA (+1.80%) y Empresa de Telecomunicaciones (+1.11%). Titular: Banco de la República sube tasas de interés por primera vez desde 2016.

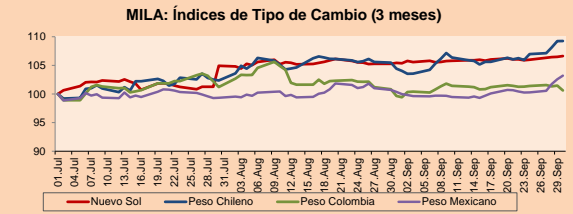
México: El índice IPC cerró el día con un retorno positivo de +0.59%. Los sectores más beneficiados de la jornada fueron Materiales (+2.03%) y Salud (+1.61%). Las acciones con mejor desempeño fueron Grupo Carso SAB de CV (+4.11%) y Grupo México SAB de CV (+3.00%). Titular: El Banco de México aumenta la tasa de interés a 4.75% para hacer frente a la inflación.



Fuente: Bloomberg

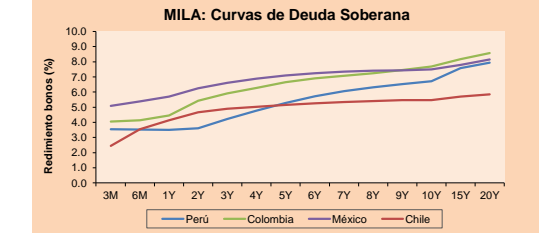
Monedas	Precio	1D*	5D*	30 D*	YTD*
▲ Sol (PEN)	4,1345	0.14%	0.69%	1.13%	14.26%
▲ Peso Chileno (CLP)	810.060	0.02%	3.13%	4.64%	13.81%
▼ Peso Colombiano (COP)	3,807.80	-0.84%	-0.67%	0.95%	11.02%
▲ Peso Mexicano (MXN)	20,640	0.62%	2.95%	2.82%	3.64%

\*Leyenda: Variación 1D: 1 Día; 5D: 5 Días; 1M: 1 Mes; YTD: Var.% 31/12/20 a la fecha

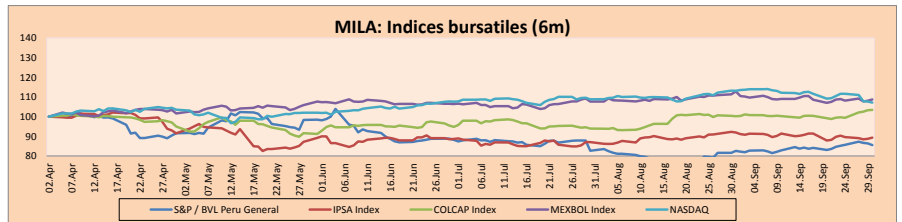


Base: 01/07/21=100  
Fuente: Bloomberg

Renta Fija	Moneda	Precio	Bid Yield (%)	Ask Yield (%)	Duración
PERU 7.35 07/21/25	USD	121.114	1.66	1.54	3.38
PERU 4.125 08/25/27	USD	110.8	2.21	2.12	5.31
PERU 8.75 11/21/33	USD	154.607	3.30	3.23	8.43
PERU 6.55 03/14/37	USD	135.943	3.59	3.52	10.26
PERU 5.625 11/18/2050	USD	136.251	3.62	3.59	16.38
CHILE 2.25 10/30/22	USD	101.972	0.63	0.18	1.06
CHILE 3.125 01/21/26	USD	107.03	1.48	1.39	4.04
CHILE 3.625 10/30/42	USD	104.602	3.34	3.30	14.98
COLOM 11.85 03/09/28	USD	154.773	2.72	2.40	5.00
COLOM 10.375 01/28/33	USD	147.3	4.94	4.83	7.53
COLOM 7.375 09/18/37	USD	123.327	5.24	5.17	10.13
COLOM 6.125 01/18/41	USD	110.401	5.29	5.23	11.70
MEX 4 11/02/23	USD	107.078	0.57	0.30	1.91
MEX5.55 01/45	USD	117.274	4.382	4.34	13.94



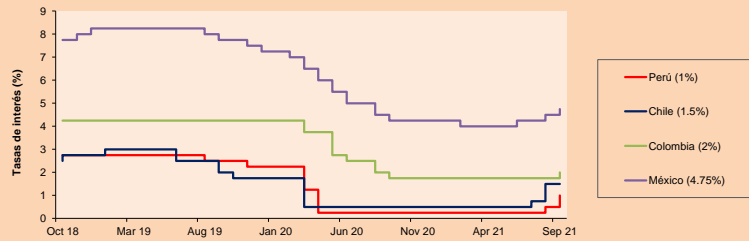
Fuente: Bloomberg



Base: 05/04/21=100  
Fuente: Bloomberg

ETFs	Mon.	Cierre	1D	5D	30 D	YTD	Bolsa
▼ iShares MSCI All Peru Capped	USD	26.3645	-0.51%	-1.29%	-1.92%	-23.96%	NYSE Arca
▼ iShares MSCI Chile Capped	USD	26	-0.19%	-4.97%	-9.03%	-13.94%	Cboe BZX
▲ Global X MSCI Colombia	USD	10.3	0.86%	2.59%	0.05%	-9.33%	NYSE Arca
▲ iShares MSCI Mexico Capped	USD	48.26	0.19%	-3.05%	-5.58%	12.26%	NYSE Arca
▲ iShares MSCI Emerging Markets	USD	50.38	0.80%	-1.97%	-3.87%	-2.50%	NYSE Arca
▲ Vanguard FTSE Emerging Markets	USD	50.01	0.68%	-1.84%	-4.25%	-0.20%	NYSE Arca
▲ iShares Core MSCI Emerging Markets	USD	61.76	0.80%	-1.98%	-3.64%	-0.45%	NYSE Arca
▲ iShares JP Morgan Emerging Markets Bonds	USD	62.67	0.51%	-1.21%	-1.89%	2.60%	Cboe BZX
- Morgan Stanley Emerging Markets Domestic	USD	5.85	0.00%	-3.62%	-4.88%	-7.00%	New York

### MILA: Tasas de Referencia de Política Monetaria



Fuente: Bloomberg

Coordinador Laboratorio de Mercado de Capitales: Economista Bruno Bellido  
Apoyo: Miguel Solimano, Alonso García, Adrian Paredes y Jairo Valverde  
email: pulsobursatil@ulima.edu.pe  
facebook: www.facebook.com/pulsobursatil.ul

**MUNDO**

Principales índices	Cierre	1 D*	5 D*	1 M*	YTD*	Cap. Burs. (US\$ Mill.)
▼ Dow Jones (EEUU)	33,843.92	-1.59%	-2.65%	-4.29%	10.58%	10,648,278
▼ Standard & Poor's 500 (EEUU)	4,307.54	-1.19%	-3.18%	-4.76%	14.68%	38,602,226
▼ NASDAQ Composite (EEUU)	14,448.58	-0.44%	-4.01%	-5.31%	12.11%	24,522,467
▼ Stoxx EUROPE 600 (Europa)	454.81	-0.05%	-2.71%	-3.41%	13.99%	10,935,066
▼ DAX (Alemania)	15,260.69	-0.69%	-2.45%	-3.83%	11.24%	1,419,012
▼ FTSE 100 (Reino Unido)	7,086.42	-0.31%	0.11%	-0.47%	9.69%	1,518,875
▼ CAC 40 (Francia)	6,520.01	-0.62%	-2.72%	-2.40%	17.45%	1,841,345
▼ IBEX 35 (España)	8,796.30	-0.94%	-0.91%	-0.57%	8.95%	508,607
▼ MSCI AC Asia Pacific Index	196.70	-1.51%	-1.43%	-2.52%	-1.61%	25,666,271
▼ HANG SENG (Hong Kong)	24,575.64	-0.36%	0.26%	-5.58%	-0.75%	3,750,852
▼ SHANGHAI SE Comp. (China)	3,568.17	0.90%	-2.03%	0.03%	-2.74%	7,169,162
▼ NIKKEI 225 (Japón)	29,452.66	-0.31%	-0.63%	3.52%	7.32%	4,038,774
▲ S&P / ASX 200 (Australia)	7,332.16	1.88%	-0.52%	-2.59%	11.31%	1,701,889
▲ KOSPI (Corea del Sur)	3,068.82	0.28%	-1.88%	-4.31%	6.80%	1,815,677

\*Leyenda: Variación 1D: 1 Día; 5D: 5 Días; 1M: 1 Mes; YTD: Var.% 31/12/20 a la fecha

**Renta Variable**

Alemania (Acciones del DAX Index)

Más subieron Mon.	Precio	▲ %	Bolsa	Más bajaron Mon.	Mon.	Precio	▼ %	Bolsa
IFX GY	EUR	35,525	0.82	Xetra	BMW GY	EUR	82.76	-2.02
PUM GY	EUR	96.42	0.71	Xetra	AIR GY	EUR	114.92	-1.91
FRE GY	EUR	41,535	0.54	Xetra	DPW GY	EUR	54.48	-1.87
DBK GY	EUR	11,038	0.36	Xetra	MTX GY	EUR	195.4	-1.56

Europa (Acciones del STOXX EUROPE 600)

Más subieron Mon.	Precio	▲ %	Bolsa	Más bajaron Mon.	Mon.	Precio	▼ %	Bolsa
SESG FP	EUR	7.73	5.00	EN Paris	HAS LN	GBP	161.7	-6.80
CDR PW	PLN	191.8	4.18	Warsaw	KINDSBB SS	SEK	132.45	-6.53
AKRBN NO	NOK	285.1	4.05	Oslo	MAERSKB DC	DKK	17385	-5.85
SINCH SS	SEK	171.1	3.13	Stockholm	LHA GY	EUR	5.939	-4.99

**Panorama Mundial:**

**Estados Unidos:**

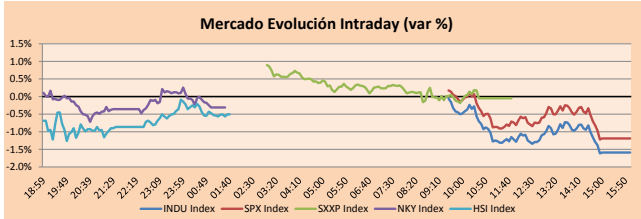
El mercado estadounidense cierra con rendimientos negativo debido a que el progreso de los legisladores para evitar un "cierre" del gobierno no logró avivar el apetito de los inversores. La Cámara respaldó un proyecto de ley de asignaciones a corto plazo, para mantener al gobierno en funcionamiento hasta el 3 de diciembre. Se espera que el presidente Joe Biden firme el proyecto de ley y evite el "cierre". EL DOW JONES -1.58% cerró con pérdidas y con 28 de sus 30 valores a la baja. Los sectores más afectados fueron Industrial -2.37%, Materiales -2.14% y Finanzas -1.82%. Por otra parte, el S&P 500 -1.19% cierra con pérdidas y se encuentra muy cercano de romper su racha de ganancias luego de 7 meses. Los sectores más perjudicados fueron Industrial -2.11%, Productos de Primera Necesidad -1.85% y Finanzas -1.62%. Por último, el NASDAQ -0.44% sigue golpeado por el incremento de los rendimientos soberanos. Las acciones con mayores pérdidas fueron Elite Education Group -36.87%, TDH Holdings Inc. -30.43% y Kaival Brands Innovations -28.27%. De este modo, DOW JONES -1.59%; S&P 500 -1.19% y NASDAQ -0.44% terminaron el día con resultados negativos.

**Europa:**

Los principales mercados europeos terminaron ligeramente a la baja, luego de fin del mes más volátil con un nivel de pérdidas mensuales de 3% en un contexto de mayor inflación y desaceleración económica mundial. De esta manera, el índice paneuropeo STOXX600 terminó a la baja, puesto que el aumento del sector minero +2.2% fue mitigado por la caída de las acciones de viajes -2.2%. Asimismo, el índice de Gran Bretaña terminó a la baja, a pesar del éxito de Oxford Nanopore en su debut con un aumento del 45%. Por otro lado, el DAX de Alemania cerró negativo, teniendo una caída generalizada en sus sectores a excepción del sector salud +0.36%. Además, el CAC40 de Francia terminó con rendimientos negativos, debido a la caída del sector finanzas y el aumento del precio del gas donde ya se iniciaron medidas para su control. Por último, los analistas esperan un futuro prometededor del mercado europeo puesto que las posibles subidas de las tasas de interés "no serán perjudiciales". Cabe recalcar, que atribuyen esta caída mensual del mercado a la tensión mundial con el caso Evergrande y postura agresiva de la Reserva Federal. De este modo, FTSE 100 +0.16%; CAC 40 +0.59%; DAX +0.23%; STOXX 600 +0.44% terminaron el día al alza.

**Asia:**

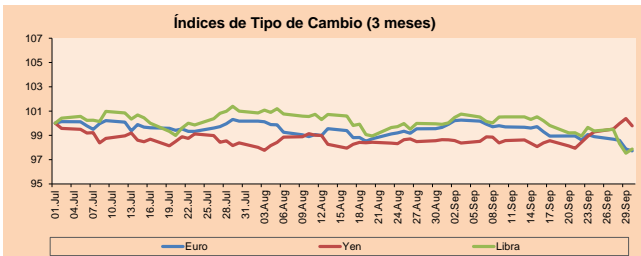
Los principales índices de Asia-Pacífico cerraron la Jornada de manera mixta, pero con cierta tendencia positiva. En China, los inversores siguieron de cerca al índice PMI de manufacturación del país, el cual registró un aumento a 50.0 en septiembre, desde 49.2 en el mes anterior. Por otro lado, las ventas de exportación continuaron cayendo, al igual que el empleo por segundo mes consecutivo. Por otro lado, en Hong Kong, las acciones cerraron a la baja, después que el Gobierno Central dijera que establecería reglas de gobernanza sobre los algoritmos desarrollados por empresas tecnológicas. El grupo China Evergrande cayó -3.91% luego de no pagar los intereses de los bonos, su segundo impago de deuda extraterritorial en la semana. En Japón, las acciones cerraron a la baja por cuarta sesión consecutiva, debido a la caída de los datos de producción industrial y las ventas minoristas. Por otro lado, Fumio Kishida fue elegido como nuevo primer ministro. En Corea del Sur, las acciones registraron un resultado positivo, pero cerraron el mes con la mayor caída mensual desde marzo del 2020, debido al impacto de los costos energéticos, la inflación y la venta masiva de acciones tecnológicas. En Australia, los índices se dispararon gracias a las declaraciones sobre su economía resistente y bien posicionada para recuperarse del COVID-19. A su vez, los datos positivos de permisos de construcción y el aumento del crédito privado impulsaron las acciones. De esta forma, NIKKEI -0.31%; HANG SENG -0.36%; CSI 300 +0.67%; S&P/ASX 200 +1.88%; KOSPI +0.28% y SHANGHAI COMPOSITE +0.90% terminaron con rendimientos mixtos.



Fuente: Bloomberg

Monedas	Precio	1 D*	5 D*	1 M*	YTD*
▼ Euro	1.1580	-0.16%	-1.35%	-1.94%	-5.21%
▼ Yen	111.2900	-0.60%	0.87%	1.15%	7.79%
▲ Libra Esterlina	1.3474	0.35%	-1.79%	-2.04%	-1.43%
▼ Yuan	6.4448	-0.40%	-0.22%	-0.25%	-1.26%
▲ Dólar de Hong Kong	7.7863	0.01%	0.02%	0.12%	0.43%
▲ Real Brasileño	5.4429	0.52%	2.62%	5.63%	4.70%
▲ Peso Argentino	98.7363	0.02%	0.20%	1.02%	17.34%

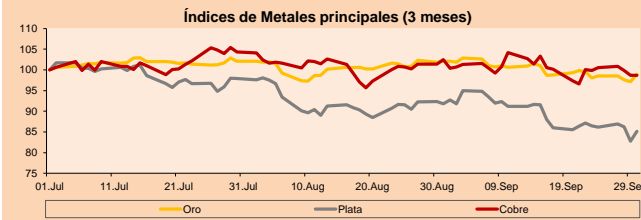
\*Leyenda: Variación 1D: 1 Día; 5D: 5 Días; 1M: 1 Mes; YTD: Var.% 31/12/20 a la fecha



Base: 01/07/21=100  
Fuente: Bloomberg

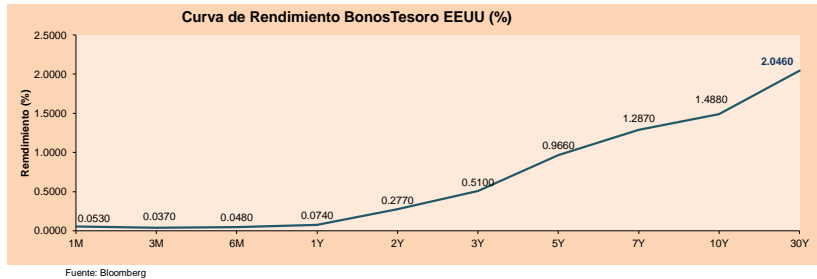
Commodities	Precio	1 D*	5 D*	1 M*	YTD*
▲ Oro (US\$ Oz. T) (LME)	1,756.95	1.77%	0.81%	-3.12%	-7.45%
▲ Plata (US\$ Oz. T) (LME)	22.17	2.95%	-1.52%	-7.21%	-16.03%
- Cobre (US\$ TM) (LME)	9,174.00	0.00%	-1.19%	-3.72%	18.39%
- Zinc (US\$ TM) (LME)	3,041.40	0.00%	-1.49%	1.58%	11.43%
▲ Petróleo WTI (US\$ Barril) (NYM)	75.03	0.27%	2.36%	9.92%	56.80%
▲ Estahño (US\$ TM) (LME)	36,825.00	0.00%	0.33%	7.04%	79.25%
- Plomo (US\$ TM) (LME)	2,157.00	0.00%	1.20%	-9.60%	9.17%
▲ Azúcar #11 (US\$ Libra) (NYB-ICE)	20.34	3.14%	0.25%	-1.02%	42.54%
▲ Cacao (US\$ TM) (NYB-ICE)	2,652.00	2.43%	1.53%	4.41%	6.00%
▲ Café Arábica (US\$ TM) (NYB-ICE)	194.00	0.31%	1.78%	-0.97%	43.92%

\*Leyenda: Variación 1D: 1 Día; 5D: 5 Días; 1M: 1 Mes; YTD: Var.% 31/12/20 a la fecha



Base: 01/07/21=100  
Fuente: Bloomberg

ETFs	Mon.	Cierre	1D	5D	30 D	YTD	Bolsa
SPDR S&P 500 ETF TRUST	USD	429.14	-1.22%	-3.17%	-4.97%	14.78%	NYSE Arca
ISHARES MSCI EMERGING MARKET	USD	50.38	0.80%	-1.97%	-3.87%	-2.50%	NYSE Arca
ISHARES IBOXX HIGH YLD CORP	USD	87.49	-0.11%	-0.62%	-0.68%	0.22%	NYSE Arca
FINANCIAL SELECT SECTOR SPDR	USD	37.53	-1.57%	-1.29%	-2.27%	27.31%	NYSE Arca
VANECK GOLD MINERS ETF	USD	29.47	1.94%	-1.41%	-9.60%	-18.18%	NYSE Arca
ISHARES RUSSELL 2000 ETF	USD	218.75	-0.94%	-2.70%	-3.17%	11.57%	NYSE Arca
SPDR GOLD SHARES	USD	164.22	1.80%	0.43%	-3.22%	-7.93%	NYSE Arca
ISHARES 20+ YEAR TREASURY BO	USD	144.32	-0.01%	-2.72%	-3.03%	-8.50%	NASDAQ GM
INVESCO QQQ TRUST SERIES 1	USD	357.96	-0.37%	-4.03%	-5.79%	14.09%	NASDAQ GM
ISHARES BIOTECHNOLOGY ETF	USD	161.68	0.17%	-7.04%	-6.15%	6.73%	NASDAQ GM
ENERGY SELECT SECTOR SPDR	USD	52.09	-1.51%	3.11%	7.62%	37.44%	NYSE Arca
PROSHARES ULTRA VIX ST FLUTUR	USD	24.55	0.08%	14.29%	12.55%	-76.85%	Cboe BZX
UNITED STATES OIL FUND LP	USD	52.56	0.46%	2.30%	9.41%	59.22%	NYSE Arca
ISHARES MSCI BRAZIL ETF	USD	32.13	-0.62%	-5.25%	-11.73%	-13.33%	NYSE Arca
SPDR S&P OIL & GAS EXP & PR	USD	96.72	-0.32%	5.66%	17.02%	65.33%	NYSE Arca
UTILITIES SELECT SECTOR SPDR	USD	63.88	-0.79%	-2.04%	-6.80%	1.88%	NYSE Arca
ISHARES US REAL ESTATE ETF	USD	102.39	-1.56%	-4.22%	-5.88%	19.54%	NYSE Arca
SPDR S&P BIOTECH ETF	USD	125.71	0.06%	-5.53%	-5.37%	-10.70%	NYSE Arca
ISHARES IBOXX INVESTMENT GRA	USD	133.03	-0.26%	-1.61%	-1.68%	-3.69%	NYSE Arca
ISHARES JP MORGAN US EMERGI	USD	110.06	-0.02%	-1.20%	-2.94%	-5.05%	NASDAQ GM
REAL ESTATE SELECT SECT SPDR	USD	44.45	-1.59%	-4.29%	-6.77%	21.58%	NYSE Arca
ISHARES CHINA LARGE-CAP ETF	USD	38.93	0.96%	-0.33%	-4.91%	-16.15%	NYSE Arca
CONSUMER STAPLES SPDR	USD	68.84	-1.80%	-2.48%	-4.73%	2.06%	NYSE Arca
VANECK JUNIOR GOLD MINERS	USD	38.34	2.46%	-2.12%	-11.06%	-29.31%	NYSE Arca
SPDR BBG BARC HIGH YIELD BND	USD	109.36	-0.12%	-0.55%	-0.58%	0.39%	NYSE Arca
VANGUARD REAL ESTATE ETF	USD	101.78	-1.65%	-4.54%	-6.26%	19.84%	NYSE Arca
GRAYSCALE BITCOIN TRUST BTC	USD	33.85	5.39%	-5.68%	-10.38%	5.78%	OTC US



Fuente: Bloomberg

# LIMA

## Acciones

Valor	Moneda	Precio	1D*	5D*	30D*	YTD*	Frecuencia	Volumen (US\$)	Beta	Dividend Yield (%)	Price Earning	Capitalización Bursátil (M US\$)	Sector Económico*	Participación Índice
▼ ALICORC1 PE**	S/.	5.20	-0.39%	-0.43%	-0.16%	-9.29%	100.00%	459,456	1.01	16.06	10.70	1,072.85	Industrial	3.53%
ATACOCB1 PE**	S/.	0.12	0.00%	0.83%	34.44%	-12.32%	65.00%	892	1.10	0.00	-	27.65	Mineras	1.02%
- BACKUSI1 PE**	S/.	17.50	0.00%	0.23%	7.36%	-13.15%	75.00%	21,438	0.72	5.34	8.40	5,665.71	Industriales	0.82%
▼ BAP PE**	US\$	112.00	-1.18%	3.68%	5.06%	-30.26%	100.00%	46,650	1.26	1.09	-	10,570.82	Diversas	5.82%
▼ BVN PE**	US\$	6.80	-0.15%	-7.10%	-9.09%	-43.33%	95.00%	111,667	1.09	0.00	-	1,871.10	Mineras	5.88%
▼ CASAGRC1 PE**	S/.	5.38	-0.37%	-0.37%	5.08%	13.26%	100.00%	37,467	1.28	13.90	4.90	109.61	Agrario	1.31%
▼ BBVAC1 PE**	S/.	1.75	-0.57%	1.74%	1.74%	-16.51%	75.00%	14,834	1.15	2.49	17.83	2,860.64	Bancos y Financieras	2.85%
▼ CORARE1 PE**	S/.	1.06	-0.93%	-2.75%	3.92%	19.10%	95.00%	59,452	1.22	26.00	2.10	352.03	Industriales	1.72%
▲ CPACASC1 PE**	S/.	4.50	0.22%	-1.96%	2.27%	-15.09%	85.00%	16,581	0.70	17.56	32.14	505.18	Industriales	2.38%
▼ CVERDEC1 PE**	US\$	17.20	-1.15%	-1.99%	9.55%	-17.78%	100.00%	45,064	1.39	3.32	7.69	6,020.96	Mineras	5.25%
▼ ENGEPEC1 PE**	S/.	1.85	-0.54%	-0.54%	-5.37%	-21.94%	70.00%	3,492	0.68	17.98	8.15	1,071.91	Servicios Públicos	1.44%
- ENDISPC1**	S/.	3.92	0.00%	-8.84%	22.50%	-27.41%	45.00%	91,907	0.80	0.00	8.63	605.43	Servicios Públicos	0.98%
▼ FERREYC1 PE**	S/.	1.69	-0.59%	1.20%	-1.74%	-2.87%	100.00%	89,477	1.15	10.78	5.26	398.82	Diversas	4.90%
- AENZAC1 PE**	S/.	1.50	0.00%	7.91%	9.49%	-13.79%	85.00%	11,013,095	0.94	0.00	-	316.33	Diversas	4.05%
▼ IFS PE**	US\$	22.20	-1.07%	-0.45%	-2.50%	-28.25%	95.00%	8,869	1.26	3.47	6.33	2,562.94	Diversas	7.22%
▼ INRETC1 PE**	US\$	33.40	-1.33%	2.30%	17.19%	-14.80%	95.00%	3,993,198	1.00	2.04	56.58	3,433.76	Diversas	5.28%
▼ LUSURC1 PE**	S/.	11.70	-0.26%	-0.26%	10.90%	-54.12%	45.00%	3,574	#N/A N/A	8.88	12.68	1,378.00	Servicios Públicos	1.81%
- MINSUR1 PE**	S/.	2.66	0.00%	0.38%	3.10%	43.78%	85.00%	1,350	0.99	0.00	3.20	1,854.83	Mineras	3.09%
▲ PML PE**	US\$	0.12	4.55%	12.75%	35.29%	8.49%	55.00%	12,263	1.20	0.00	-	30.40	Mineras	2.12%
- RELAPAC1 PE**	S/.	0.18	0.00%	1.16%	5.42%	153.62%	100.00%	43,198	0.98	0.00	3.11	352.12	Industriales	2.12%
▼ SCCO PE**	US\$	55.80	-5.44%	-2.62%	-10.65%	-15.33%	80.00%	19,611	0.77	4.84	14.73	43,137.93	Mineras	2.14%
▼ SIDERC1 PE**	S/.	1.19	-0.83%	1.71%	7.21%	10.39%	100.00%	11,359	0.90	41.71	3.11	201.48	Industriales	1.43%
▼ TV PE**	US\$	0.14	-0.71%	-4.11%	-6.04%	-4.76%	85.00%	21,392	1.20	0.00	-	138.47	Mineras	2.93%
- UNACEM1 PE**	S/.	1.46	0.00%	0.00%	4.29%	-5.81%	100.00%	81,685	1.25	3.15	11.53	642.03	Industriales	3.00%
▼ VOLCABC1 PE**	S/.	0.60	-3.23%	-4.76%	22.45%	15.38%	100.00%	93,111	1.80	0.00	-	591.59	Mineras	5.90%
- NEXAPEC1 PE**	S/.	2.90	0.00%	0.00%	7.01%	2.47%	45.00%	12,134	1.14	0.00	7.84	925.05	Mineras	1.56%

Cantidad de Acciones: 26

Subieron 2

Fuente: Bloomberg, Económica

Bajaron 15

\* Bloomberg Industry Classification System

Mantuvieron 9

\*\* Se utiliza el PER de la bolsa y moneda de origen del instrumento

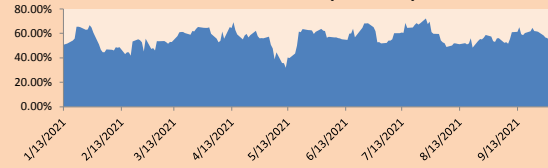
\*Leyenda: Variación 1D: 1 Día; 5D: 5 Días; 1M: 1 Mes; YTD: Var.% 31/12/20 a la fecha

### Índices Sectoriales

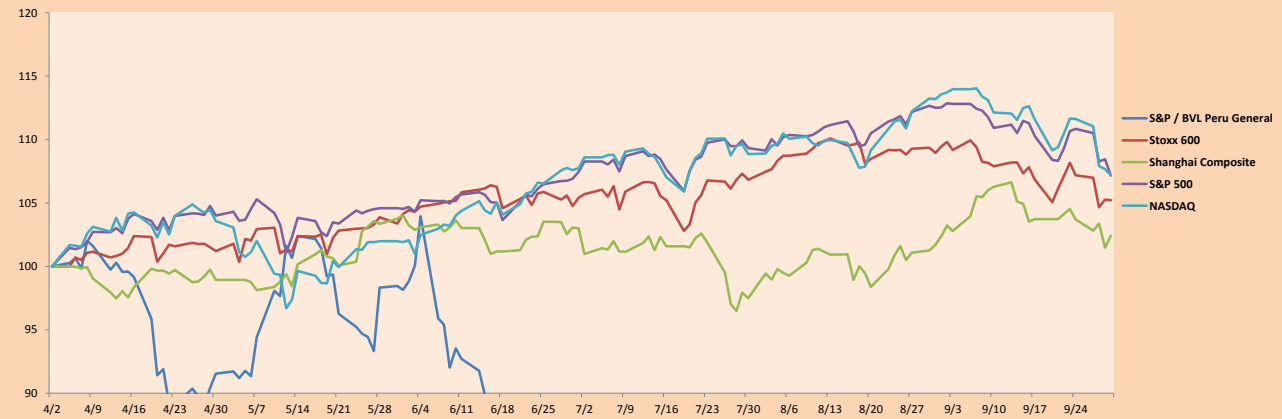
	Cierre	1D*	5D*	30D*	YTD*	Beta
▼ S&P/BVLMining	360.51	-3.60%	-2.88%	-6.34%	-7.55%	0.77
▼ S&P/BVLConsumer	1,017.10	-0.91%	2.13%	13.12%	-6.57%	0.87
▼ S&P/BVLIndustrials	196.53	-0.09%	1.36%	4.34%	3.13%	0.97
▼ S&P/BVLFinancials	839.77	-0.94%	3.80%	6.23%	-18.78%	1.13
▲ S&P/BVLConstruction	212.89	0.10%	1.42%	7.14%	1.80%	0.89
▲ S&P/BVLPublicSvcs	512.25	1.93%	0.21%	10.43%	-16.59%	0.40
▲ S&P/BVLElectricUtil	500.09	1.93%	0.21%	10.43%	-16.58%	0.40

\*Leyenda: Variación 1D: 1 Día; 5D: 5 Días; 1M: 1 Mes; YTD: Var.% 31/12/20 a la fecha

### Correlación Rend. Índice Minero vs Índice de Metales de Londres (3 meses)



### Índices (6 meses)



Base: 02/04/21=100  
Fuente: Bloomberg

Coordinador Laboratorio de Mercado de Capitales: Economista Bruno Bellido

Apoyo: Miguel Solimano, Alonso García, Adrian Paredes y Jairo Valverde

email: pulsoBursatil@ulima.edu.pe

facebook: www.facebook.com/pulsoBursatil.ul

## RATING SOBERANO

### CLASIFICACIONES DE RIESGO

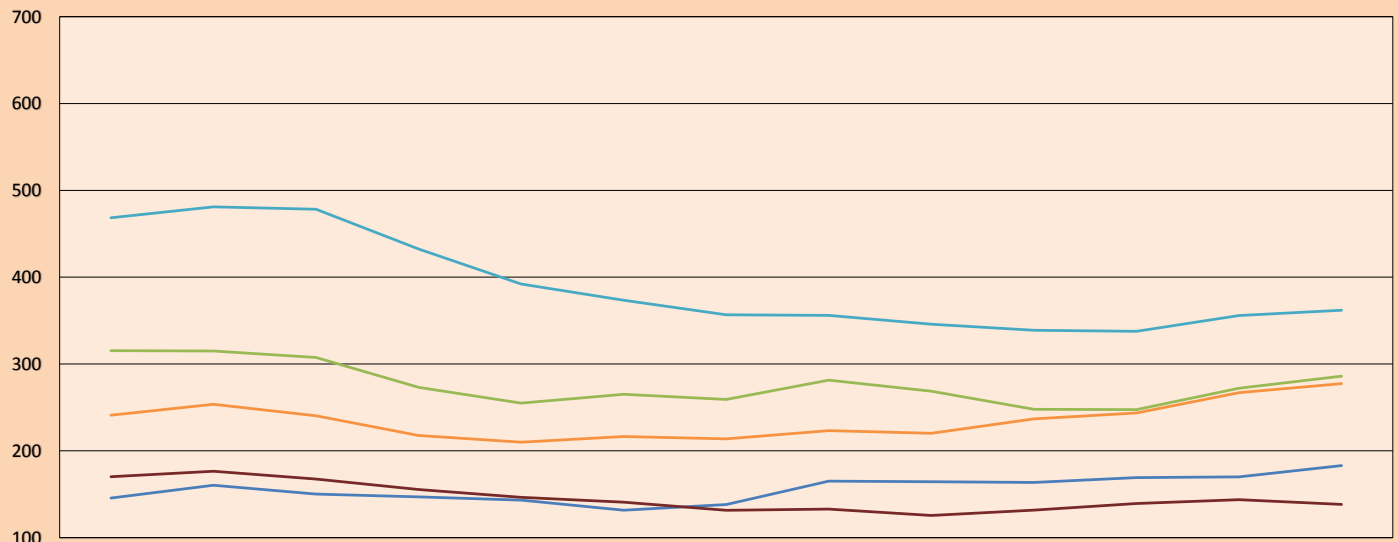
Moody's	S&P	Fitch		57
Aaa	AAA	AAA	Prime	
Aa1	AA+	AA+	Alto Grado	
Aa2	AA	AA		
Aa3	AA-	AA-		
A1	A+	A+	Grado Alto Medio	
A2	A	A		
A3	A-	A-		
Baa1	BBB+	BBB+	Grado Bajo Medio	
Baa2	BBB	BBB		
Baa3	BBB-	BBB-		
Ba1	BB+	BB+	Sin Grado de Inversión Especulativo	
Ba2	BB	BB		
Ba3	BB-	BB-		
B1	B+	B+	Altamente Especulativo	
B2	B	B		
B3	B-	B-		
Caa1	CCC+	CCC	Riesgo Sustancial Extremadamente Especulativo	
Caa2	CCC			
Caa3	CCC-			
Ca	CC	DDD	Poca esperanzas de Pago	
C	C			
	D			
		DD	Impago	
		D		

Fuente: Bloomberg

Rating Crédito Latinoamérica			
Clasificadora de riesgo			
País	Moody's	Fitch	S&P
Perú	Baa1	BBB+	BBB+
México	Baa1	BBB-	BBB
Venezuela	C	WD	NR
Brazil	Ba2	BB-	BB-
Colombia	Baa2	BB+	BB+
Chile	A1	A-	A
Argentina	Ca	WD	CCC+
Panamá	Baa2	BBB-	BBB

Fuente: Bloomberg

### Riesgo País Latinoamérica (pbs)



	Aug-20	Sep-20	Oct-20	Nov-20	Dec-20	Jan-21	Feb-21	Mar-21	Apr-21	May-21	Jun-21	Jul-21	Aug-21
Perú	146	160	150	147	143	132	138	165	165	164	169	170	183
Brasil	315	315	308	273	255	265	259	281	269	248	247	272	286
México	468	481	478	432	392	374	357	356	346	339	338	356	362
Colombia	241	254	240	218	210	216	214	223	220	237	244	267	277
Chile	170	177	168	155	147	141	132	133	126	132	139	144	138

Fuente: BCRP

Coordinador Laboratorio de Mercado de Capitales: Economista Bruno Bellido  
Apoyo: Miguel Solimano, Alonso García, Adrian Paredes y Jairo Valverde  
email: pulsobursatil@ulima.edu.pe  
facebook: www.facebook.com/pulsobursatil.ul