

# PULSO BURSÁTIL

FACULTAD DE CIENCIAS EMPRESARIALES Y ECONÓMICAS  
CARRERA DE ECONOMÍA  
LABORATORIO DE MERCADO DE CAPITALES

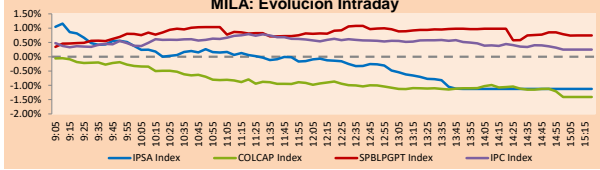


## MILA

Principales índices	Cierre	1 D	5 D	1 M	YTD	Cap. Burs. (US\$ bill)
▼ IPSA (Chile)	4,103.12	-1.03%	-3.29%	-8.08%	-1.77%	96.90
▼ IGPA (Chile)	20,533.19	-0.77%	-3.04%	-7.87%	-2.26%	115.21
▲ COLCAP (Colombia)	997.42	0.34%	2.28%	2.92%	-5.81%	4.87
▲ COLCAP (Colombia)	1,386.45	-1.41%	0.23%	4.99%	-3.58%	83.95
▲ S&P/BVL (Perú)*	19,731.84	0.75%	8.46%	11.38%	-5.24%	88.61
▲ S&P/BVL SEL (Perú)	514.22	0.47%	7.00%	7.92%	-6.74%	80.40
▲ S&P/BVL LIMA 25	26,424.20	0.46%	7.28%	7.84%	4.86%	87.51
▲ IPC (México)	51,835.88	0.37%	1.53%	0.61%	17.63%	308.86
▼ S&P MILA 40	458.48	-0.20%	0.76%	-1.75%	-14.24%	217.81

\* Cap. Bursátil del cierre anterior \* Leyenda: Variación 1D: 1 Día; 5D: 5 Días; 1M: 1 Mes; YTD: Var.% 31/12/20 a la fecha

### MILA: Evolución Intraday

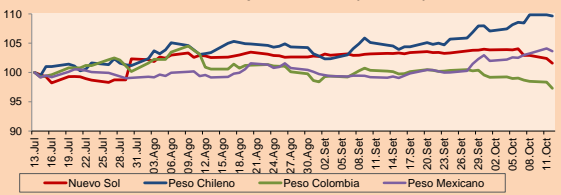


Fuente: Bloomberg

Monedas	Precio	1D*	5D*	30 D*	YTD*
▼ Sol (PEN)	4.0400	-0.77%	-2.18%	-1.53%	11.66%
▼ Peso Chileno (CLP)	822.500	-0.19%	1.36%	4.29%	15.56%
▼ Peso Colombiano (COP)	3,721.18	-1.07%	-1.69%	-3.06%	8.50%
▼ Peso Mexicano (MXN)	20.779	-0.45%	1.03%	4.46%	4.34%

\* Leyenda: Variación 1D: 1 Día; 5D: 5 Días; 1M: 1 Mes; YTD: Var.% 31/12/20 a la fecha

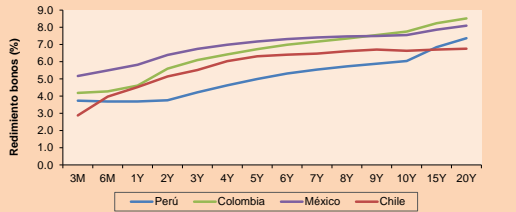
### MILA: Índices de Tipo de Cambio (3 meses)



Base: 13/07/21=100 Fuente: Bloomberg

Renta Fija Instrumento	Moneda	Precio	Bid Yield (%)	Ask Yield (%)	Duración
PERU 7.35 07/21/25	USD	120.881	1.68	1.56	3.34
PERU 4.125 08/25/27	USD	110.462	2.26	2.16	5.27
PERU 8.75 11/21/33	USD	154.725	3.28	3.21	8.38
PERU 6.55 03/14/37	USD	135.584	3.57	3.50	10.22
PERU 5.625 11/18/2050	USD	135.419	3.66	3.62	16.26
CHILE 2.25 10/30/22	USD	101.902	0.63	0.22	1.02
CHILE 3.125 01/21/26	USD	106.775	1.54	1.43	4.01
CHILE 3.625 10/30/42	USD	103.323	3.42	3.39	14.86
COLOM 11.85 03/09/28	USD	154.354	2.76	2.41	4.96
COLOM 10.375 01/28/33	USD	146.532	5.01	4.88	7.46
COLOM 7.375 09/18/37	USD	124.148	5.17	5.10	10.11
COLOM 6.125 01/18/41	USD	111.382	5.21	5.16	11.69
MEX 4.1002/23	USD	106.763	0.65	0.42	1.91
MEX5.55 01/45	USD	116.799	4.414	4.366	13.82

### MILA: Curvas de Deuda Soberana



Fuente: Bloomberg

Lima, 12 de octubre de 2021

### Renta Variable

Más subieron	Bolsa	Mon.	Precio	▲%
BUENAVENTURA-ADR	Peru	USD	8.05	6.76
SOQUIMICH-B	Chile	CLP	44300	4.48
ENEL AMERICAS SA	Chile	CLP	100.58	4.11
ALFA SAB-A	Mexico	MXN	15.51	3.54
CEMEX SAB-CPO	Mexico	MXN	14.35	2.94

Por Monto Negociado	Bolsa	Monto (US\$)
GRUPO F BANORT-O	Mexico	44,349,872
WALMART DE MEXIC	Mexico	35,578,311
SOQUIMICH-B	Chile	30,718,407
AMERICA MOVIL-L	Mexico	29,235,321
CEMEX SAB-CPO	Mexico	21,640,700

Más bajaron	Bolsa	Mon.	Precio	▼%
BANCO SANTANDER	Chile	CLP	37.21	-6.25
ENGIE ENERGIA CH	Chile	CLP	482	-5.97
BANCO CRED INVER	Chile	CLP	28907.00	-5.39
SONDA SA	Chile	CLP	304.21	-4.54
PARQUE ARAUCO	Chile	CLP	669.81	-3.85

Por Volumen	Bolsa	Volumen
ITAU CORPBANCA	Chile	1,360,967,525
BANCO SANTANDER	Chile	214,489,595
ENEL AMERICAS SA	Chile	151,706,202
BANCO DE CHILE	Chile	110,381,069
ENEL CHILE SA	Chile	79,322,397

## MILA

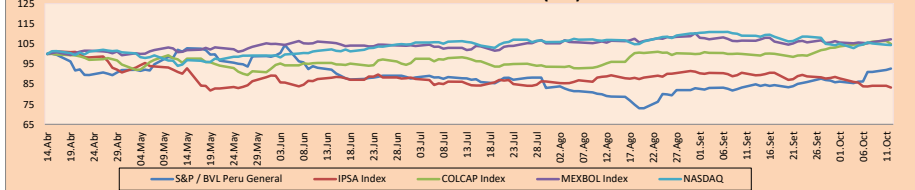
Perú: El Índice General de la BVL finalizó la sesión de hoy con un resultado positivo de +0.75%. El índice mantiene una tendencia negativa acumulada anual de -5.24% en moneda local, entre las que el rendimiento ajustado en dólares desciende a -15.13%. Luego, el S&P / BVL Perú SEL varió en +0.47% mientras que el S&P / BVL LIMA 25 en +0.46%. El spot PEN alcanzó \$/ 4.0400. Titular: Dólar retrocedió a 5/4.03, su nivel más bajo en casi dos meses y medio en el mercado cambiario

Chile: El Índice IPSA culminó el día con un retorno negativo de -1.03%. Los sectores más perjudicados de la jornada fueron Tecnología de la información (-4.54%) y Finanzas (-4.26%). Las acciones con el peor desempeño fueron Banco Santander Chile (-6.25%) y Engie Energía Chile SA (-5.97%). Titular: IPSA cae a mínimos de casi cinco meses

Colombia: El índice COLCAP culminó el día con un retorno negativo de -1.41%. Los sectores más perjudicados de la jornada fueron Productos de consumo no básico (-0.54%) y Materiales (-0.42%). Las acciones con peor desempeño fueron BanColombia SA (-2.43%) y Banco Davivienda (-2.19%). Titular: Banco de la República prolongaría alza de tasas de interés por un año

México: El índice IPC cerró el día con un retorno positivo de +0.37%. Los sectores más beneficiados de la jornada fueron Inmobiliario (+0.79%) y Productos de consumo básico (+0.65%). Las acciones con mejor desempeño fueron Alsea SAB de CV (+3.85%) y Alfa SAB de CV (+3.00%). Titular: Empleo en México está a un paso de regresar al nivel prepandemia

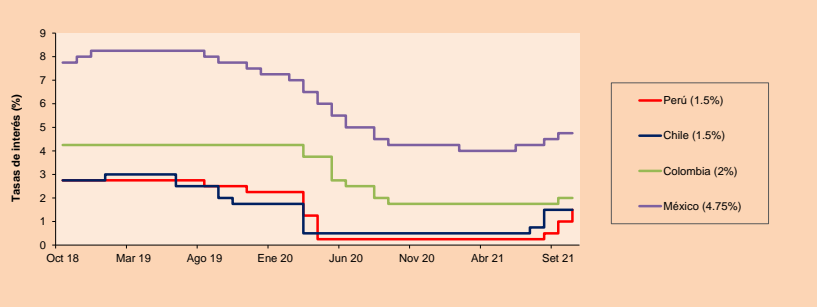
### MILA: Índices bursátiles (6m)



Base: 15/04/21=100 Fuente: Bloomberg

ETFs	Mon.	Cierre	1D	5D	30 D	YTD	Bolsa
▲ iShares MSCI All Peru Capped	USD	28.47	1.75%	8.05%	3.98%	-17.91%	NYSE Arca
▼ iShares MSCI Chile Capped	USD	24.34	-1.02%	-4.25%	-12.19%	-19.43%	Cboe BZX
▲ Global X MSCI Colombia	USD	10.8285	0.54%	2.29%	7.63%	-4.68%	NYSE Arca
▲ iShares MSCI Mexico Capped	USD	48.32	0.86%	0.39%	-3.38%	12.40%	NYSE Arca
▲ iShares MSCI Emerging Markets	USD	50.46	-0.51%	1.04%	-3.87%	-2.34%	NYSE Arca
▲ Vanguard FTSE Emerging Markets	USD	50.51	-0.28%	1.38%	-3.85%	0.80%	NYSE Arca
▼ iShares Core MSCI Emerging Markets	USD	61.88	-0.56%	0.91%	-3.60%	-0.26%	NYSE Arca
▼ iShares JP Morgan Emerging Markets Bonds	USD	62.81	-0.08%	0.67%	-1.74%	2.83%	Cboe BZX
▼ Morgan Stanley Emerging Markets Domestic	USD	5.81	0.00%	-1.69%	-7.48%	-7.63%	New York

### MILA: Tasas de Referencia de Política Monetaria



Fuente: Bloomberg

Coordinador Laboratorio de Mercado de Capitales: Economista Bruno Bellido  
Apoyo: Alonso García, Adrián Paredes, Miguel Solimano y Jairo Valverde  
email: pulsobursatil@ulima.edu.pe  
facebook: www.facebook.com/pulsobursatil.ull

El contenido del presente documento es únicamente informativo. Los datos y opiniones expresados no deben ser interpretados como recomendaciones para la toma de decisiones futuras. Bajo ninguna circunstancia, el Laboratorio de Mercado de Capitales de la Universidad de Lima se hará responsable por el uso de lo expresado en este documento.

## MUNDO

Principales índices	Cierre	1 D*	5 D*	1 M*	YTD*	Cap. Burs. (US\$ Mil.)
▼ Dow Jones (EEUU)	34,378.34	-0.34%	0.19%	-0.66%	12.32%	10,736,332
▼ Standard & Poor's 500 (EEUU)	4,350.65	-0.24%	0.11%	-2.42%	15.83%	38,629,995
▼ NASDAQ Composite (EEUU)	14,465.92	-0.14%	0.22%	-4.30%	12.24%	24,516,861
▼ Stoxx EUROPE 600 (Europa)	457.21	-0.07%	0.26%	-2.24%	14.58%	11,042,786
▼ DAX (Alemania)	15,146.87	-0.34%	-0.31%	-3.53%	10.41%	1,413,935
▼ FTSE 100 (Reino Unido)	7,130.23	-0.23%	0.75%	0.87%	10.37%	1,515,848
▼ CAC 40 (Francia)	6,548.11	-0.34%	-0.43%	-1.93%	17.98%	1,861,385
▲ IBEX 35 (España)	8,935.90	0.41%	0.10%	-1.36%	10.68%	514,511
▲ MSCI AC Asia Pacific Index	194.30	-0.97%	0.92%	-5.51%	-2.81%	25,574,932
▼ HANG SENG (Hong Kong)	24,962.59	-1.43%	3.56%	-3.30%	-8.33%	3,846,157
▼ SHANGHAI SE Comp. (China)	3,546.94	-1.25%	-1.54%	-4.53%	2.13%	7,125,329
▼ NIKKEI 225 (Japón)	28,230.61	-0.94%	1.47%	-7.28%	2.87%	4,137,169
▼ S&P / ASX 200 (Australia)	7,280.73	-0.25%	0.45%	-1.96%	10.51%	1,710,199
▼ KOSPI (Corea del Sur)	2,916.38	-1.35%	-3.40%	-6.76%	1.49%	1,704,285

\*Leyenda: Variación 1D: 1 Día; 5D: 5 Días; 1M: 1 Mes; YTD: Var. % 31/12/20 a la fecha

### Renta Variable

Alemania (Acciones del DAX Index)									
Más subieron Mon.	Precio	▲ %	Bolsa	Más bajaron Mon.	Precio	▼ %	Bolsa		
ENR GY	EUR	22.93	1.73	Xetra	DTE GY	EUR	16.38	-2.01	Xetra
DHER GY	EUR	109.35	1.58	Xetra	BAYN GY	EUR	47.715	-1.85	Xetra
DB1 GY	EUR	147.5	0.85	Xetra	FRE GY	EUR	40.43	-1.41	Xetra
HFG GY	EUR	76.54	0.76	Xetra	IFX GY	EUR	35.345	-1.23	Xetra

Europa (Acciones del STOXX EUROPE 600)									
Más subieron Mon.	Precio	▲ %	Bolsa	Más bajaron Mon.	Precio	▼ %	Bolsa		
SBBS SS	SEK	51.74	5.48	Stockholm	WISE LN	Gbp	928.8	-8.27	Londres
KINDSDB SS	SEK	115.5	5.43	Stockholm	ALE PW	PLN	54.5	-6.44	Warsaw
OCDO LN	Gbp	1649.5	5.37	Londres	PSM GY	EUR	14.53	-6.08	Xetra
VWS DC	DKK	235.8	5.22	Copenhague	FTI FP	EUR	6.656	-5.54	EN Paris

## Panorama Mundial:

### Estados Unidos:

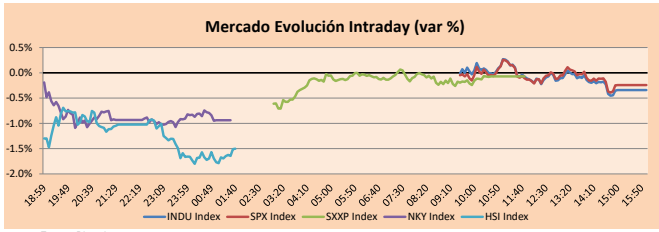
El mercado estadounidense cierra con rendimientos negativos ya que los inversores tuvieron que lidiar con otro día de cambios bruscos a solo un día del inicio de las ganancias trimestrales y una actualización sobre la inflación. A su vez, el crecimiento de los préstamos ha tardado en recuperarse después de su desplome por la pandemia poniendo cierto nivel de estrés en las acciones del sector financiero. El índice DOW JONES -0.34% cerró con 21 de sus 30 valores a la baja debido a preocupaciones por el nivel inflacionario. Los sectores más afectados fueron Salud -1.11%, Industrial -0.93% y Materias -0.84%. Mientras tanto, el índice S&P 500 -0.24% cerró a la baja debido a que los inversores continuaron manteniendo cierta prudencia a solo un día para que los principales bancos de Wall Street inicien la temporada de ganancias trimestrales. Los sectores con mayores pérdidas fueron Servicios de Comunicación -1.05%, Tecnologías de la Información -0.51% y Salud -0.47%. Por último, el NASDAQ -0.14% cerró con pérdidas luego de que Apple -0.91% anunciara que la escasez de chips podría afectar la producción del iPhone 13. De este modo, DOW JONES -0.34%; S&P 500 -0.24%; NASDAQ -0.14% terminaron el día con resultados negativos.

### Europa:

Los principales índices europeos terminaron la sesión con rendimientos negativos ante el temor de que subida de los precios de las materias primas dificulte la recuperación de los beneficios empresariales. El Fondo Monetario Internacional (FMI) recortó su previsión de crecimiento mundial a 5.9%, citando los desafíos de la cadena de suministro y la persistente propagación de Covid. El índice paneuropeo STOXX 600 acabó con pérdidas después de que The Hut Group cayera en -34.75%. Durante una presentación para inversionistas, el director general declaró que los fondos de inversión los estaban atacando como explicación para la venta masiva de acciones. El mercado inglés, reflejado en el FTSE 100, terminó a la baja ya que la tasa de desempleo cayó a 4.5%, alcanzando su nivel pre-pandemia, lo que podría forzar el avance del Banco de Inglaterra hacia una primera subida de las tasas de interés. Por su parte, el índice DAX cerró en terreno negativo por tener el día consecutivo debido a que hay una mayor aceleración de la alta inflación alemana. Los precios mayoristas crecieron en +13.2% con respecto al año pasado, siendo el mayor aumento desde la crisis de 1974. El mercado francés acabó con pérdidas negativo ante el aumento de los precios de las materias primas, la escasez de chips, y por las previsiones a la baja del PMI. Las acciones más afectadas fueron Safran, con -2.63%, y Stmicroelectronics, con -1.61%. De este modo, FTSE 100 -0.23%; CAC 40 -0.34%; DAX -0.34%; STOXX 600 -0.07% terminaron todos en niveles negativos.

### Asia:

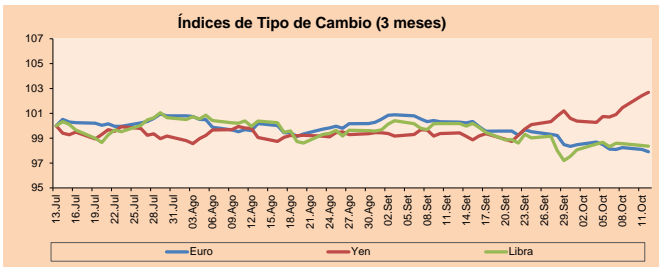
Los principales índices asiáticos cerraron con rendimientos a la baja, debido a la caída de las Big Tech en Wall Street que arrastran los valores de la región y los temores del aumento de la inflación en la región. De esta manera, las acciones de China terminaron a la baja, lastreadas por los sectores relacionados a la energía por la crisis actual. No obstante, una posible flexibilización de la política para apoyar al sector inmobiliario. Asimismo, el índice de Hong Kong terminó a la baja, puesto que el presidente chino, Xi Jinping, está examinando los vínculos entre los prestamistas y grandes empresas privadas lo cual afectó negativamente al sector tecnológico. Por otro lado, las acciones japonesas fracasaron luego de 3 días al alza, siguió el resultado de las acciones de Wall Street por el temor al aumento de las tasas de interés en Estados Unidos. Por otra parte, el KOSPI de Corea del Sur registró pérdidas, puesto que el aumento de los precios del petróleo llevo a won a su nivel más bajo en 15 meses. Por último, el índice de Australia cayó por segunda vez consecutiva, lastreadas por Westpac Banking Corp luego de que señaló un golpe de 956.54 millones de dólares a sus ganancias del segundo semestre. De esta forma, NIKKEI -0.94%; HANG SENG -1.43%; CSI 300 -1.06%; S&P/ASX 200 -0.26%; KOSPI -1.35% terminaron con rendimientos negativos.



Fuente: Bloomberg

Monedas	Precio	1 D*	5 D*	1 M*	YTD*
▼ Euro	1,1530	-0.19%	-0.59%	-2.40%	-5.62%
▼ Yen	113,6100	0.26%	1.93%	3.34%	10.03%
▼ Libra Esterlina	1,3588	-0.05%	-0.30%	-1.81%	-0.60%
▼ Yuan	6,4489	-0.03%	0.06%	0.07%	-1.20%
▲ Dólar de Hong Kong	7,7819	0.05%	-0.05%	0.06%	0.37%
▲ Real Brasileño	5,5391	0.00%	1.15%	5.57%	6.55%
▲ Peso Argentino	99,0949	0.15%	0.20%	1.02%	17.77%

\*Leyenda: Variación 1D: 1 Día; 5D: 5 Días; 1M: 1 Mes; YTD: Var. % 31/12/20 a la fecha

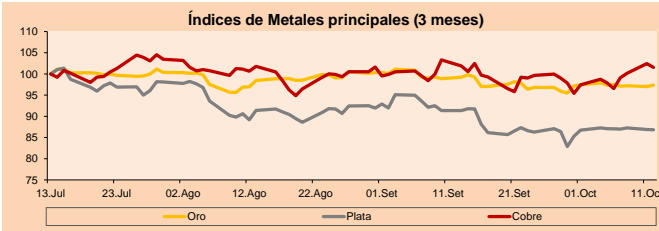


Base: 13/07/21=100

Fuente: Bloomberg

Commodities	Precio	1 D*	5 D*	1 M*	YTD*
▲ Oro (US\$ Oz. T) (LME)	1,760.18	0.34%	0.00%	-1.53%	-7.28%
▼ Plata (US\$ Oz. T) (LME)	22.56	-0.08%	-0.31%	-4.97%	-14.54%
▼ Cobre (US\$ TM) (LME)	9,520.00	-0.88%	3.74%	-1.70%	22.85%
▲ Zinc (US\$ TM) (LME)	3,263.60	1.11%	7.56%	4.98%	19.58%
▲ Petróleo WTI (US\$ Barril) (NYM)	80.64	0.15%	2.17%	16.08%	68.53%
▲ Estañio (US\$ TM) (LME)	37,559.00	0.23%	3.47%	9.28%	82.82%
▼ Plomo (US\$ TM) (LME)	2,253.00	-1.16%	2.67%	-3.66%	14.03%
▲ Azúcar #11 (US\$ Libra) (NYB-ICE)	20.07	-1.28%	1.11%	2.87%	40.64%
▼ Cacao (US\$ TM) (NYB-ICE)	2,675.00	-0.26%	-2.90%	2.77%	6.91%
▲ Café Arábica (US\$ TM) (NYB-ICE)	213.15	4.36%	11.07%	13.35%	58.12%

\*Leyenda: Variación 1D: 1 Día; 5D: 5 Días; 1M: 1 Mes; YTD: Var. % 31/12/20 a la fecha

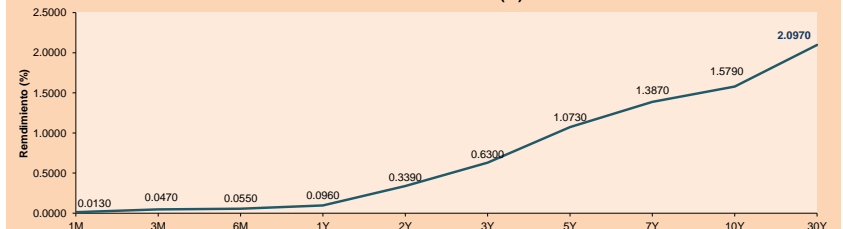


Base: 13/07/21=100

Fuente: Bloomberg

ETFs	Mon.	Cierre	1D	5D	30 D	YTD	Bolsa
SPDR S&P 500 ETF TRUST	USD	433.62	-0.25%	0.12%	-2.65%	15.98%	NYSE Arca
ISHARES MSCI EMERGING MARKET	USD	50.46	-0.51%	1.04%	-3.87%	-2.34%	NYSE Arca
ISHARES IBOXX HIGH YLD CORP	USD	86.65	0.18%	-0.47%	-1.34%	-0.74%	NYSE Arca
FINANCIAL SELECT SECTOR SPDR	USD	38.51	-0.31%	-0.13%	2.47%	30.63%	NYSE Arca
VANECK GOLD MINERS ETF	USD	31.14	1.83%	4.57%	-1.14%	-13.55%	NYSE Arca
ISHARES RUSSELL 2000 ETF	USD	221.52	0.55%	0.23%	-0.05%	12.99%	NYSE Arca
SPDR GOLD SHARES	USD	164.66	0.45%	0.04%	-1.51%	-7.68%	NYSE Arca
ISHARES 20+ YEAR TREASURY BO	USD	143.94	1.71%	0.25%	-3.01%	-8.74%	NASDAQ GM
INVESTCO QQQ TRUST SERIES 1	USD	357.14	-0.35%	-0.07%	-5.16%	13.83%	NASDAQ GM
ISHARES BIOTECHNOLOGY ETF	USD	154.69	0.12%	-0.71%	-10.70%	2.11%	NASDAQ GM
ENERGY SELECT SECTOR SPDR	USD	56.41	0.09%	2.49%	18.04%	48.84%	NYSE Arca
PROSHARES ULTRA VIX ST FUTUR	USD	20.37	-3.05%	-11.40%	-14.63%	-80.87%	Cboe BZX
UNITED STATES OIL FUND LP	USD	56.11	-0.12%	0.86%	14.98%	69.98%	NYSE Arca
ISHARES MSCI BRAZIL ETF	USD	32.05	-0.25%	0.60%	-7.37%	-13.54%	NYSE Arca
SPDR S&P OIL & GAS EXP & PR	USD	104.68	-0.31%	2.26%	25.11%	78.94%	NYSE Arca
UTILITIES SELECT SECTOR SPDR	USD	64.32	0.67%	-0.43%	-6.03%	2.58%	NYSE Arca
ISHARES US REAL ESTATE ETF	USD	105.02	1.36%	1.93%	-1.90%	22.62%	NYSE Arca
SPDR S&P BIOTECH ETF	USD	124.61	0.44%	0.82%	-5.40%	-11.49%	NYSE Arca
ISHARES IBOXX INVESTMENT GRA	USD	132.4	0.64%	-0.43%	-2.12%	-4.15%	NYSE Arca
ISHARES JP MORGAN USD EMERG	USD	108.9	0.32%	-0.30%	-3.54%	-6.05%	NASDAQ GM
REAL ESTATE SELECT SECT SPDR	USD	45.28	1.34%	1.46%	-3.35%	23.85%	NYSE Arca
ISHARES CHINA LARGE-CAP ETF	USD	39.7	-0.55%	3.95%	-4.50%	-14.49%	NYSE Arca
CONSUMER STAPLES SPDR	USD	70.06	0.04%	1.32%	-2.53%	3.87%	NYSE Arca
VANECK JUNIOR GOLD MINERS	USD	41.7	2.66%	6.43%	1.93%	-23.12%	NYSE Arca
SPDR BBG BARC HIGH YIELD BND	USD	108.27	0.19%	-0.43%	-1.31%	-0.62%	NYSE Arca
VANGUARD REAL ESTATE ETF	USD	104.42	1.31%	1.84%	-1.86%	22.95%	NYSE Arca
GRAYSCALE BITCOIN TRUST BTC	USD	42.45	-4.21%	4.97%	15.35%	32.66%	OTC US

### Curva de Rendimiento Bonos Tesoro EEUU (%)



Fuente: Bloomberg

# LIMA

## Acciones

	Valor	Moneda	Precio	1D*	5D*	30D*	YTD*	Frecuencia	Volumen (US\$)	Beta	Dividend Yield (%)	Price Earning	Capitalización Bursátil (M US\$)	Sector Económico*	Participación Índice
▲	ALICORC1 PE**	S/.	5.61	0.34%	2.28%	2.92%	-5.81%	100.00%	1,617,368	1.01	14.88	11.54	1,184.29	Industrial	3.53%
	ATACOCB1 PE**	S/.	0.12	0.00%	0.00%	-4.17%	-16.67%	42.11%	399	1.08	0.00	-	26.89	Mineras	1.02%
-	BACKUS11 PE**	S/.	18.47	0.00%	8.33%	5.54%	-8.34%	84.21%	14,909	0.73	5.06	8.86	6,077.15	Industriales	0.82%
▲	BAP PE**	US\$	130.00	0.98%	14.71%	25.00%	-19.05%	100.00%	259,402	1.27	0.94	-	12,269.70	Diversas	5.82%
▲	BVN PE**	US\$	8.05	6.76%	18.56%	14.35%	-32.92%	100.00%	322,940	1.10	0.00	-	2,215.05	Mineras	5.88%
▼	CASAGRC1 PE**	S/.	5.40	-1.82%	1.89%	0.93%	13.68%	94.74%	12,030	1.26	18.25	4.92	112.59	Agrario	1.31%
▲	BBVAC1 PE**	S/.	1.94	0.52%	10.86%	14.79%	-7.44%	84.21%	11,223	1.17	2.25	19.77	3,245.40	Bancos y Financieras	2.85%
-	CORAREI1 PE**	S/.	1.16	0.00%	7.41%	3.57%	30.34%	100.00%	60,716	1.21	23.76	2.29	378.77	Industriales	1.72%
-	CPACASC1 PE**	S/.	4.56	0.22%	2.01%	-0.44%	-13.96%	89.47%	76,917	0.69	17.32	32.57	523.89	Industriales	2.38%
▼	CVERDEC1 PE**	US\$	17.50	-1.13%	6.06%	4.48%	-16.35%	100.00%	26,786	1.36	3.26	7.82	6,125.98	Mineras	5.25%
-	ENGPEPC1 PE**	S/.	1.92	0.00%	3.78%	6.67%	-18.99%	57.89%	29	0.69	0.00	8.46	1,138.49	Servicios Públicos	1.44%
-	ENDISPC1**	S/.	3.92	0.00%	0.00%	22.50%	-27.41%	36.84%	970	0.80	0.00	8.63	619.60	Servicios Públicos	0.98%
-	FERREYC1 PE**	S/.	1.85	0.00%	8.82%	10.12%	6.32%	100.00%	247,512	1.16	9.84	5.75	446.79	Diversas	4.90%
▼	AENZAC1 PE**	S/.	1.46	-1.35%	0.00%	13.18%	-16.09%	84.21%	107,197	0.91	0.00	-	315.10	Diversas	4.05%
▲	IFS PE**	US\$	24.30	2.10%	3.62%	11.52%	-21.46%	94.74%	24,300	1.27	3.17	6.77	2,805.38	Diversas	7.22%
-	INRETC1 PE**	US\$	35.10	0.00%	5.03%	17.00%	-10.46%	100.00%	365,577	1.00	1.94	58.10	3,608.54	Diversas	5.28%
▲	LUSURC1 PE**	S/.	11.90	0.85%	1.71%	1.28%	-53.33%	47.37%	17,347	#N/A N/A	8.73	12.89	1,434.34	Servicios Públicos	1.81%
-	MINSURI1 PE**	S/.	2.85	0.00%	9.62%	7.55%	54.05%	78.95%	40,422	0.98	11.72	3.51	2,033.80	Mineras	3.09%
-	PML PE**	US\$	0.12	0.00%	6.09%	6.09%	15.09%	57.89%	360	1.20	0.00	-	32.25	Mineras	2.12%
▼	RELAPAC1 PE**	S/.	0.17	-1.70%	-1.14%	-0.57%	150.72%	100.00%	7,931	0.92	0.00	3.15	356.24	Industriales	2.12%
▼	SCCO PE**	US\$	58.97	-0.05%	4.46%	-6.62%	-10.52%	84.21%	55,997	0.77	4.58	15.57	45,588.60	Mineras	2.14%
-	SIDERC1 PE**	S/.	1.25	0.00%	7.76%	13.64%	15.96%	94.74%	31,172	0.90	28.32	3.26	216.58	Industriales	1.43%
▲	TV PE**	US\$	0.17	3.66%	22.30%	4.94%	15.65%	89.47%	28,257	1.20	0.00	-	168.15	Mineras	2.93%
▲	UNACEMC1 PE**	S/.	1.50	0.67%	2.74%	4.90%	-3.23%	100.00%	49,433	1.20	3.07	11.84	675.05	Industriales	3.00%
-	VOLCABC1 PE**	S/.	0.61	0.00%	5.17%	0.00%	17.31%	100.00%	251,342	1.74	0.00	-	615.52	Mineras	5.90%
-	NEXAPEC1 PE**	S/.	2.87	0.00%	-1.03%	3.24%	1.41%	42.11%	80,149	1.12	0.00	7.94	900.66	Mineras	1.56%

Cantidad de Acciones: 26  
Fuente: Bloomberg, Económica  
\* Bloomberg Industry Classification System  
\*\* Se utiliza el PER de la bolsa y moneda de origen del instrumento  
\*Leyenda: Variación 1D: 1 Día; 5D: 5 Días, 1M: 1 Mes; YTD: Var.% 31/12/20 a la fecha

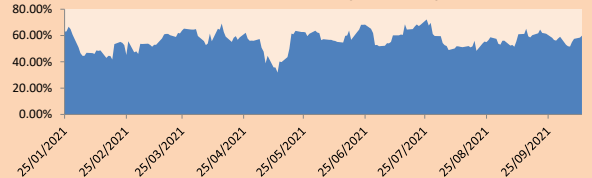
Subieron 8  
Bajaron 13  
Mantuvieron 5

### Índices Sectoriales

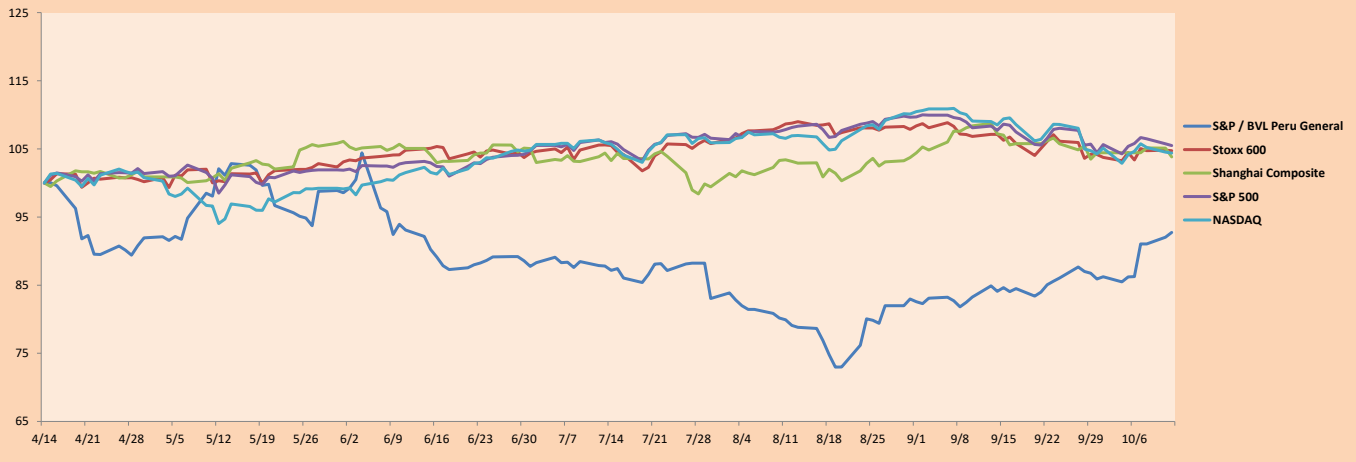
	Cierre	1D*	5D*	30D*	YTD*	Beta	
▲	S&P/BVLMining	380.24	0.43%	5.27%	-2.52%	-2.49%	0.75
▲	S&P/BVLConsumer	1,065.88	0.41%	5.14%	13.55%	-2.09%	0.87
▲	S&P/BVLIndustrials	204.20	0.13%	4.07%	7.85%	7.16%	0.92
▲	S&P/BVLFinancials	943.74	0.09%	10.80%	22.20%	-8.72%	1.17
▲	S&P/BVLConstruction	216.94	0.24%	2.37%	7.34%	3.74%	0.82
-	S&P/BVLPublicSvcs	524.06	0.00%	2.31%	9.89%	-14.66%	0.42
-	S&P/BVLElectricUtil	511.61	0.00%	2.30%	9.89%	-14.66%	0.42

\*Leyenda: Variación 1D: 1 Día; 5D: 5 Días, 1M: 1 Mes; YTD: Var.% 31/12/20 a la fecha

### Correlación Rend. Índice Minero vs Índice de Metales de Londres (3 meses)



### Índices (6 meses)



Base: 14/04/21=100  
Fuente: Bloomberg

Coordinador Laboratorio de Mercado de Capitales: Economista Bruno Bellido  
Apoyo: Alonso García, Adrian Paredes, Miguel Solimano y Jairo Valverde  
email: pulsobursatil@ulima.edu.pe  
facebook: www.facebook.com/pulsobursatil.ul

## RATING SOBERANO

### CLASIFICACIONES DE RIESGO

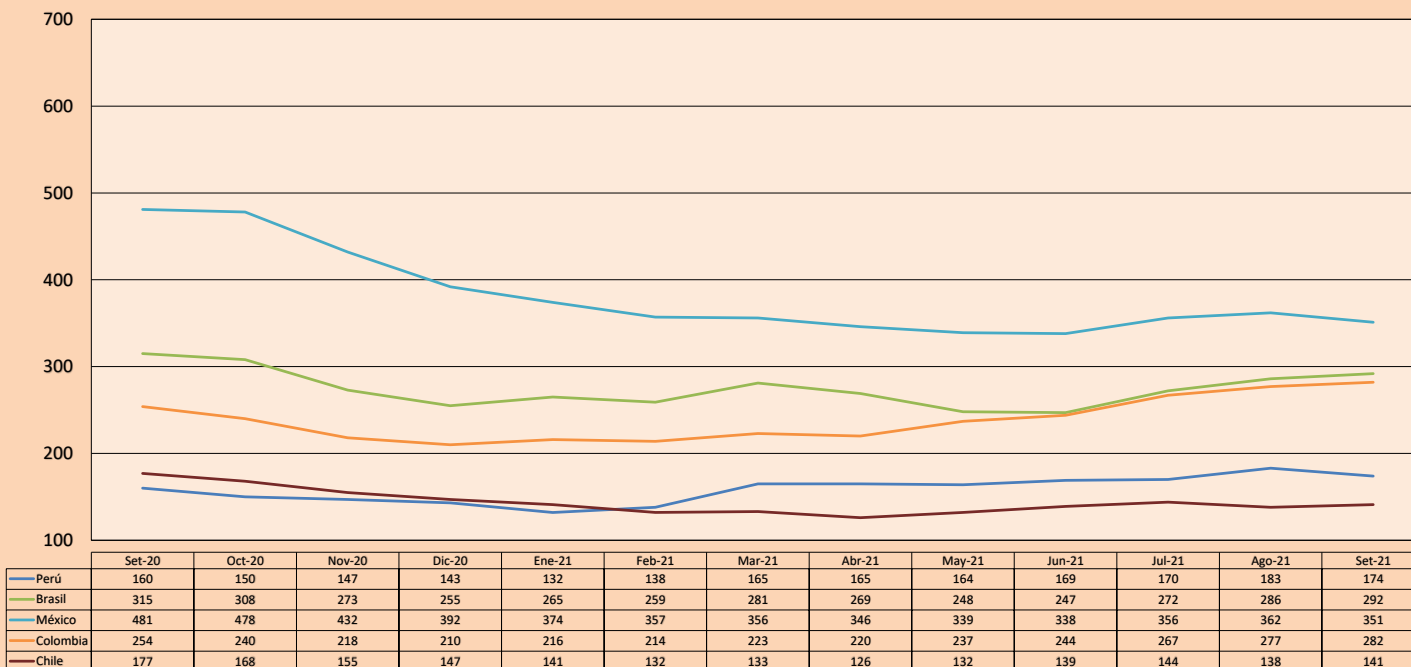
Moody's	S&P	Fitch	Prime
Aaa	AAA	AAA	19
Aa1	AA+	AA+	Alto Grado
Aa2	AA	AA	
Aa3	AA-	AA-	
A1	A+	A+	Grado Alto Medio
A2	A	A	
A3	A-	A-	
Baa1	BBB+	BBB+	Grado Bajo Medio
Baa2	BBB	BBB	
Baa3	BBB-	BBB-	
Ba1	BB+	BB+	Sin Grado de Inversión Especulativo
Ba2	BB	BB	
Ba3	BB-	BB-	
B1	B+	B+	Altamente Especulativo
B2	B	B	
B3	B-	B-	
Caa1	CCC+	CCC	Riesgo Sustancial Extremadamente Especulativo
Caa2	CCC		
Caa3	CCC-		
Ca	CC	DDD	Poca esperanzas de Pago
C	C		
	D		
		DD	Impago
		D	

Fuente: Bloomberg

Rating Crédito Latinoamérica			
Clasificadora de riesgo			
País	Moody's	Fitch	S&P
Perú	Baa1	BBB+	BBB+
México	Baa1	BBB-	BBB
Venezuela	C	WD	NR
Brazil	Ba2	BB-	BB-
Colombia	Baa2	BB+	BB+
Chile	A1	A-	A
Argentina	Ca	WD	CCC+
Panamá	Baa2	BBB-	BBB

Fuente: Bloomberg

### Riesgo País Latinoamérica (pbs)



Fuente: BCRP

Coordinador Laboratorio de Mercado de Capitales: Economista Bruno Bellido  
Apoyo: Alonso García, Adrián Paredes, Miguel Solimano y Jairo Valverde  
email: pulsobursatil@ulima.edu.pe  
facebook: www.facebook.com/pulsobursatil.ul