

PULSO BURSÁTIL

FACULTAD DE CIENCIAS EMPRESARIALES Y ECONÓMICAS
CARRERA DE ECONOMÍA
LABORATORIO DE MERCADO DE CAPITALES

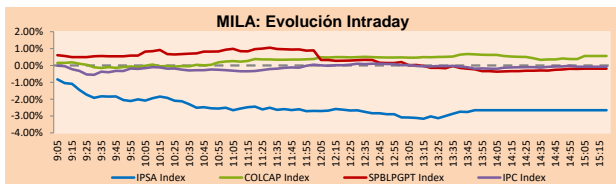


MILA

Lima, 13 de octubre de 2021

Principales índices	Cierre	1 D	5 D	1 M	YTD	Cap. Burs. (US\$ bill)
▼ IPSA (Chile)	4,006.49	-2.36%	-5.20%	-8.97%	-4.09%	96.49
▼ IGPA (Chile)	20,075.97	-2.23%	-4.87%	-8.78%	-4.43%	116.12
▼ COLSC (Colombia)	987.01	-1.04%	1.06%	2.60%	-6.80%	4.84
▲ COLCAP (Colombia)	1,394.22	0.56%	0.89%	6.23%	-3.04%	83.43
▼ S&P/BVL (Perú)*	19,694.91	-0.19%	7.37%	9.03%	-5.41%	90.12
▲ S&P/BVL SEL (Perú)	515.90	0.33%	6.65%	9.35%	-6.44%	81.77
▲ S&P/BVL LIMA 25	26,446.05	0.08%	6.82%	9.10%	4.95%	89.01
▲ IPC (México)	51,812.87	-0.04%	1.64%	0.16%	17.58%	312.47
▼ S&P MILA 40	455.63	-0.62%	1.32%	-1.93%	-14.77%	217.81

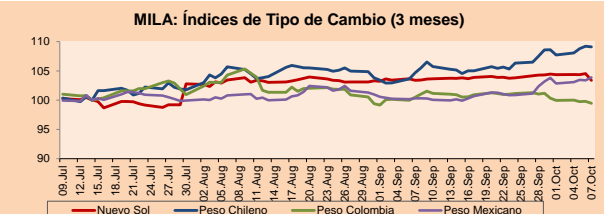
* Cap. Bursátil del cierre anterior *Leyenda: Variación 1D: 1 Día; 5D: 5 Días; 1M: 1 Mes; YTD: Var.% 31/12/20 a la fecha



Fuente: Bloomberg

Monedas	Precio	1D*	5D*	30 D*	YTD*
▼ Sol (PEN)	3,9722	-1.68%	-4.00%	-3.26%	9.79%
▲ Peso Chileno (CLP)	816.070	-0.78%	0.19%	3.94%	14.65%
▲ Peso Colombiano (COP)	3,744.40	0.62%	-1.14%	-2.32%	9.17%
▼ Peso Mexicano (MXN)	20.553	-1.09%	-0.01%	3.42%	3.21%

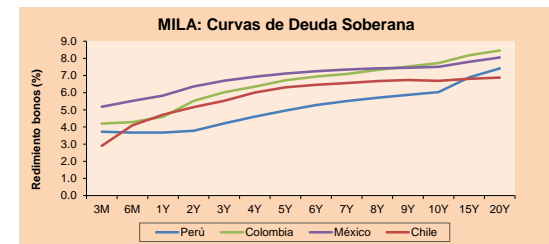
*Leyenda: Variación 1D: 1 Día; 5D: 5 Días; 1M: 1 Mes; YTD: Var.% 31/12/20 a la fecha



Base: 14/07/21=100

Fuente: Bloomberg

Renta Fija	Instrumento	Moneda	Precio	Bid Yield (%)	Ask Yield (%)	Duración
PERU 7.35 07/21/25	USD	120.901	1.68	1.54	3.34	
PERU 4.125 08/25/27	USD	110.747	2.21	2.12	5.27	
PERU 8.75 11/21/33	USD	155.483	3.22	3.15	8.39	
PERU 6.55 03/14/37	USD	136.433	3.51	3.45	10.21	
PERU 5.625 11/18/2050	USD	136.646	3.60	3.58	16.25	
CHILE 2.25 10/30/22	USD	101.903	0.63	0.21	1.02	
CHILE 3.125 01/21/26	USD	106.725	1.54	1.45	4.01	
CHILE 3.625 10/30/42	USD	104.599	3.32	3.32	14.86	
COLOM 11.85 03/09/28	USD	154.739	2.69	2.37	4.97	
COLOM 10.375 01/28/33	USD	146.923	4.97	4.85	7.48	
COLOM 7.375 09/18/37	USD	124.786	5.12	5.05	10.12	
COLOM 6.125 01/18/41	USD	112.124	5.15	5.10	11.70	
MEX 4 10/02/23	USD	106.758	0.65	0.42	1.91	
MEX5.55 01/45	USD	117.746	4.353	4.31	13.85	



Fuente: Bloomberg

Renta Variable

Más subieron	Bolsa	Mon.	Precio	▲ %
ALICORP-C	Peru	PEN	5.90	5.17
FERREYCORP SAA	Peru	PEN	1.91	3.24
GRUPO BIMBO-A	Mexico	MXN	56.87	2.39
MEGACABLE-CPO	Mexico	MXN	61.44	2.18
CEMENTOS ARGOS	Colombia	COP	6370.00	1.92

Por Monto Negociado	Bolsa	Monto (US\$)
INRETAIL PERU CO	Peru	84,848,220
AMERICA MOVIL-L	Mexico	59,859,434
WALMART DE MEXIC	Mexico	47,238,345
GRUPO F BANORT-O	Mexico	41,131,297
CEMEX SAB-CPO	Mexico	34,912,230

Más bajaron	Bolsa	Mon.	Precio	▼ %
CENCOSUD SA	Chile	CLP	1210.00	-18.02
COLBUN SA	Chile	CLP	62.94	-7.44
SONDA SA	Chile	CLP	286.85	-5.71
EMPRESAS COPEC	Chile	CLP	5899	-4.53
BANCO SANTANDER	Chile	CLP	35.71	-4.03

Por Volumen	Bolsa	Volumen
ITAU CORPBANCA	Chile	775,861,621
BANCO SANTANDER	Chile	261,584,216
COLBUN SA	Chile	129,012,198
BANCO DE CHILE	Chile	115,298,978
AMERICA MOVIL-L	Mexico	67,691,412

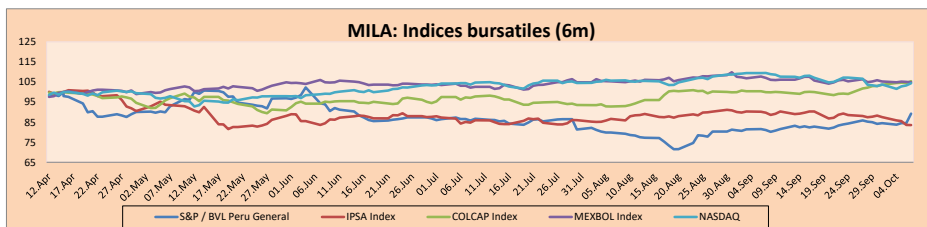
MILA

Perú: El Índice General de la BVL finalizó la sesión de hoy con un resultado negativo de -0.19%. El índice mantiene una tendencia negativa acumulada anual de -5.41% en moneda local, mientras que el rendimiento ajustado en dólares asciende a -13.85%. Luego, el S&P / BVL Perú SEL varió en +0.33% mientras que el S&P / BVL LIMA 25 en +0.08%. El spot PEN alcanzó 5 / 3.9722. Titular: Tipo de cambio se cotiza por debajo de los \$4: ¿A qué se debe esta caída en el precio del dólar?

Chile: El índice IPSA culminó el día con un retorno negativo de -2.36%. Los sectores más perjudicados de la jornada fueron Tecnología de la información (-5.71%) y Energía (-4.53%). Las acciones con el peor desempeño fueron Cencosud SA (-18.02%) y Colbún SA (-7.44%). Titular: Dólar en Chile cae de los \$ 820 en una jornada clave para el Banco Central y la inflación.

Colombia: El índice COLCAP cerró el día de hoy con un retorno positivo de +0.56%. Los sectores más beneficiados de la jornada fueron Finanzas (+1.14%) y Materiales (+0.56%). Las acciones con el peor desempeño fueron BanColombia SA (+2.03%) y Cementos Argos SA (+1.92%). Titular: Inflación alta y productividad agitarán discusión del salario mínimo.

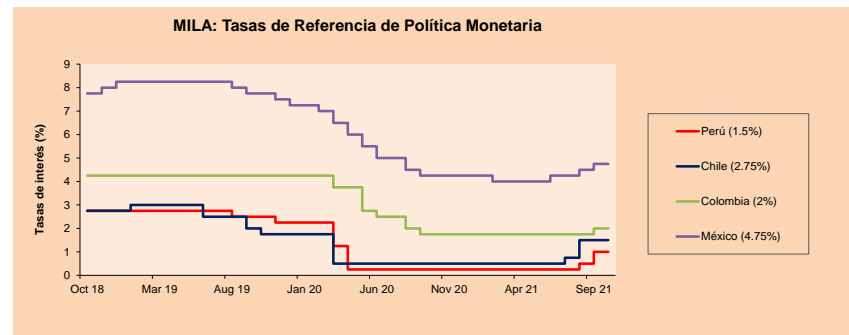
México: El índice IPC cerró el día con un retorno negativo de -0.04%. Los sectores más perjudicados de la jornada fueron Salud (-2.80%) e Industrial (-0.85%). Las acciones con peor desempeño fueron Genomma Lab Internacional SAB (-2.80%) y Grupo Aeroportuario del Sureste (-2.08%) Titular: Alzas a tasa 'no son mágicas' y efectos en inflación se verán hasta 2022: Heath.



Base: 12/04/21=100

Fuente: Bloomberg

ETFs	Mon.	Cierre	1D	5D	30 D	YTD	Bolsa
▲ iShares MSCI All Peru Capped	USD	28.61	0.49%	8.04%	5.30%	-17.50%	NYSE Arca
▲ iShares MSCI Chile Capped	USD	23.92	-1.73%	-3.70%	-12.92%	-20.82%	Cboe BZX
▼ Global X MSCI Colombia	USD	10.8066	-0.20%	2.92%	7.69%	-4.87%	NYSE Arca
▲ iShares MSCI Mexico Capped	USD	48.8	0.99%	1.60%	-2.73%	13.51%	NYSE Arca
▲ iShares MSCI Emerging Markets	USD	51.16	1.39%	3.02%	-2.79%	-0.99%	NYSE Arca
▲ Vanquard FTSE Emerging Markets	USD	51.17	1.31%	3.10%	-2.90%	2.12%	NYSE Arca
▲ iShares Core MSCI Emerging Markets	USD	62.76	1.42%	2.92%	-2.53%	1.16%	NYSE Arca
▲ iShares JP Morgan Emerging Markets Bonds	USD	63.43	0.99%	1.85%	-1.05%	3.85%	Cboe BZX
▲ Morgan Stanley Emerging Markets Domestic	USD	5.85	0.69%	0.00%	-7.14%	-7.00%	New York



Fuente: Bloomberg

Coordinador Laboratorio de Mercado de Capitales: Economista Bruno Bellido
Apoyo: María Camarena, Alonso García, Adrian Paredes y Jairo Valverde
email: pulsobursatil@ulima.edu.pe
facebook: www.facebook.com/pulsobursatil.ull

MUNDO

Principales índices	Cierre	1 D*	5 D*	1 M*	YTD*	Cap. Burs. (US\$ Mill.)
- Dow Jones (EEUU)	34,377.81	0.00%	-0.11%	-1.41%	12.32%	10,677,608
▲ Standard & Poor's 500 (EEUU)	4,363.80	0.30%	0.01%	-2.35%	16.18%	38,542,627
▲ NASDAQ Composite (EEUU)	14,571.63	0.73%	0.48%	-3.53%	13.06%	24,480,616
▲ Stoxx EUROPE 600 (Europa)	460.39	0.70%	2.01%	-1.56%	15.38%	11,069,769
▲ DAX (Alemania)	15,249.38	0.68%	1.84%	-3.01%	11.16%	1,415,808
▲ FTSE 100 (Reino Unido)	7,141.82	0.16%	2.09%	1.53%	10.55%	1,510,713
▲ CAC 40 (Francia)	6,597.38	0.75%	1.61%	-0.84%	18.84%	1,869,927
▼ IBEX 35 (España)	8,881.40	-0.61%	1.21%	1.15%	10.00%	509,979
▼ MSCI AC Asia Pacific Index	194.84	0.28%	1.79%	-5.34%	-2.54%	25,755,886
▼ HANG SENG (Hong Kong)	24,962.59	-1.43%	3.56%	-3.30%	-8.33%	3,858,422
▼ SHANGHAI SE Comp. (China)	3,561.76	0.42%	0.72%	-2.75%	2.55%	7,177,853
▼ NIKKEI 225 (Japón)	28,140.28	-0.32%	2.22%	-8.25%	2.54%	4,133,407
▼ S&P / ASX 200 (Australia)	7,272.54	-0.11%	0.92%	-1.49%	11.23%	1,720,122
▼ KOSPI (Corea del Sur)	2,944.41	0.96%	-0.60%	-5.92%	3.09%	1,734,646

*Leyenda: Variación 1D: 1 Día; 5D: 5 Días; 1M: 1 Mes; YTD: Var.% 31/12/20 a la fecha

Renta Variable

Alemania (Acciones del DAX Index)				Bolsa					
Más subieron Mon.	Precio	▲ %		Más bajaron Mon.	Mon.	Precio	▼ %	Bolsa	
ENR GY	EUR	23.42	2.14	Xetra	ALV GY	EUR	195.08	-1.38	Xetra
PUM GY	EUR	99.46	2.12	Xetra	BAYN GY	EUR	47.085	-1.32	Xetra
MRK GY	EUR	191.5	2.02	Xetra	HEI GY	EUR	62.62	-1.11	Xetra
IFX GY	EUR	35.98	1.80	Xetra	AIR GY	EUR	111.96	-1.03	Xetra

Europa (Acciones del STOXX EUROPE 600)				Bolsa					
Más subieron Mon.	Precio	▲ %		Más bajaron Mon.	Mon.	Precio	▼ %	Bolsa	
GLP NA	EUR	46.6	8.51	EN Amsterdam	CBK GY	EUR	6.025	-5.52	Xetra
SPIE FP	EUR	21.3	8.45	EN Paris	ALE PW	PLN	51.5	-5.50	Warsaw
ALIFB SS	SEK	331	8.17	Stockholm	CNA LN	GBP	58.3	-4.55	Londres
EMG LN	GBP	218.2	7.59	Londres	CABK SQ	EUR	2.617	-4.31	Soc.Bol SIBD

Panorama Mundial:

Estados Unidos:

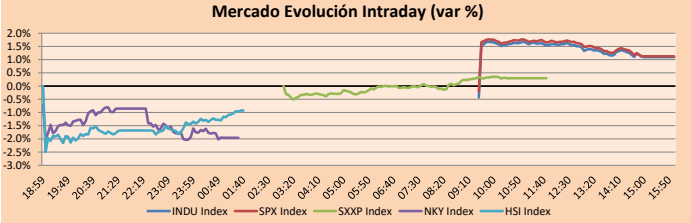
El mercado estadounidense cierra con rendimientos mixtos ya que la Fed anunció que podría normalizar su política, a través un proceso de tapering gradual a mediados de noviembre. Este proceso podría suponer una reducción mensual de \$10.000 millones en bonos del Tesoro y \$5.000 millones en valores respaldados por hipotecas. El índice DOW JONES cerró en terreno negativo a causa de un mayor índice de precios del consumidor en setiembre, ante interrupciones en la cadena de suministro. El índice creció 0.4% para el mes y 5.4% año a año, llegando al punto más alto desde 2008. Mientras tanto, el S&P 500 terminó al alza por el alza en las acciones de crecimiento de megacapitalización, como Amazon +1.14% y Microsoft +1.17%. Entre las mejores acciones de la sesión está BlackRock, con +3.78%, ya que superó las estimaciones trimestrales por mayores cobros en operaciones de activos. Finalmente, el índice NASDAQ acabó con ganancias gracias al impulso de las acciones tecnológicas, en especial por Jasper Therapeutics. La empresa biotecnológica creció +105.13% después de que un analista de Oppenheimer le diera una calificación de "outperform" y un precio objetivo de \$21, 191% mayor al precio de cierre del martes. De este modo, DOW JONES -0.0015%; S&P 500 +0.30%; NASDAQ +0.73% terminaron el día con resultados mixtos.

Europa:

Los principales índices europeos terminaron la sesión con rendimientos positivos, debido a que los primeros reportes de ganancias trimestrales aumentaron la confianza de los inversionistas, logrando que ignoren las preocupaciones sobre el crecimiento mundial e inflación. El índice paneuropeo STOXX 600 logró un resultado al alza, cerrando en un máximo de dos semanas. El sector más destacado fue el tecnológico, con +2.6%. Por otro lado, la caída del sector bancario en -1.6% afectó el resultado final del índice. En Reino Unido, las acciones cerraron al alza luego de los resultados corporativos. En el frente de los datos económicos, los inversionistas asimilaron el informe mensual del FPI, el cual mostró un crecimiento de 0.4% en setiembre. En las acciones bursátiles, Reuters destaca a Barratt Developments +6.29%, luego de reportar ventas por encima de los niveles prepandémicos. En Alemania, el principal índice cerró al alza, impulsado por las acciones tecnológicas. SAP SE reportó un incremento de +3.90% luego de elevar su perspectiva para el resto del año. En Francia, las acciones reportaron una tendencia al alza, luego del primer lote de ganancias empresariales del tercer trimestre. La acción tecnológica Cagennini +4.04% luego que el sector se viera beneficiado por el resto de los resultados del sector. A su vez, la acción de lujo LVMH +3.16%, luego de reportar el crecimiento de todos sus grupos de negocio durante el 3T 2021. De este modo, FTSE 100 +0.16%; CAC 40 +0.75%; DAX +0.68%; STOXX 600 +0.70% terminaron todos en niveles negativos.

Asia:

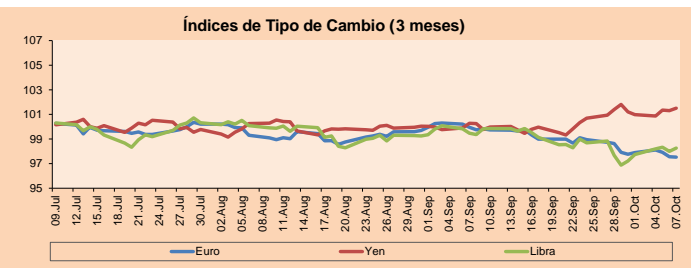
Los principales índices asiáticos cerraron con rendimientos mixtos debido a que los inversores están sopesando el impacto de la inflación elevada en vistas de la recuperación económica y esperando los informes de ganancias corporativas. El mercado chino cerró con rendimientos positivos luego de una recuperación de los valores cíclicos. Los sectores más beneficiados fueron Productos de Primera Necesidad +2.62%, Productos de Consumo No Básico +2.53% y Tecnologías de la información +2.46%. Por otra parte, el mercado de Hong Kong se mantuvo cerrado debido a un tifón. Mientras tanto, el mercado japonés cerró con un rendimiento negativo debido a preocupaciones por las futuras publicaciones del índice de precio al consumidor y productor de este jueves. Los sectores más afectados fueron Materiales -1.20%, Servicios Públicos -1.06% y Tecnologías de la Información -1.06%. Por último, el mercado australiano cerró con pérdidas gracias a que los inversores también esperan con nerviosismo la publicación de las ganancias corporativas que se publicarán más adelante en la semana y la posibilidad de que los bancos centrales se preparen para comenzar la reducción de activos. De esta forma, NIKKEI -0.32%; SHANGHAI COMPOSITE +0.42%; HANG SENG -1.43%; CSI 300 +1.15%; S&P/ASX 200 -0.11% terminaron el día con resultados mixtos.



Fuente: Bloomberg

Monedas	Precio	1 D*	5 D*	1 M*	YTD*
▲ Euro	1.1594	0.56%	0.33%	-1.84%	-5.09%
▼ Yen	113.2500	-0.32%	1.65%	2.96%	9.69%
▲ Libra Esterlina	1.3659	0.52%	0.57%	-1.29%	-0.08%
▼ Yuan	6.4284	-0.32%	-0.25%	-0.36%	-1.51%
▼ Dólar de Hong Kong	7.7794	-0.03%	-0.09%	-0.01%	0.34%
▼ Real Brasileño	5.5154	-0.43%	0.42%	5.74%	6.10%
▲ Peso Argentino	99.1249	0.03%	0.21%	0.96%	17.80%

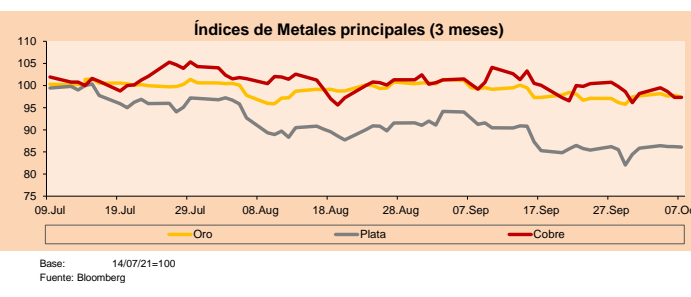
*Leyenda: Variación 1D: 1 Día; 5D: 5 Días; 1M: 1 Mes; YTD: Var.% 31/12/20 a la fecha



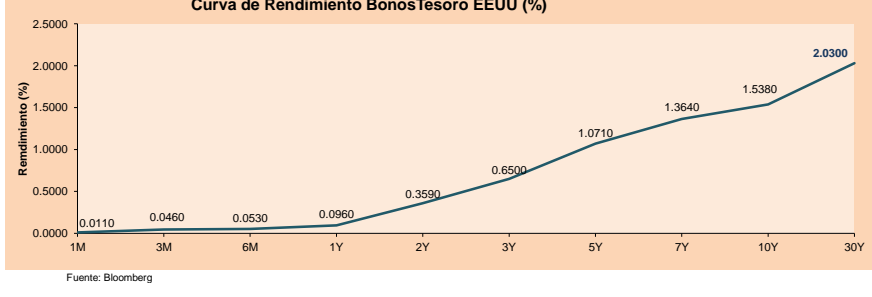
Base: 14/07/21=100
Fuente: Bloomberg

Commodities	Precio	1 D*	5 D*	1 M*	YTD*
▲ Oro (US\$ Oz. T) (LME)	1,792.97	1.86%	1.71%	-0.04%	-5.55%
▲ Plata (US\$ Oz. T) (LME)	23.09	2.35%	2.07%	-2.72%	-12.53%
▲ Cobre (US\$ TM) (LME)	9,759.50	2.52%	7.81%	2.19%	25.95%
▲ Zinc (US\$ TM) (LME)	3,425.75	4.97%	14.08%	11.64%	25.52%
▼ Petróleo WTI (US\$ Barril) (NYM)	80.44	-0.25%	3.89%	14.60%	68.11%
▲ Estanto (US\$ TM) (LME)	37,568.33	0.02%	3.25%	9.71%	82.86%
▲ Plomo (US\$ TM) (LME)	2,310.25	2.54%	5.55%	0.65%	16.93%
▼ Azúcar #11 (US\$ Libra) (NYB-ICE)	19.86	-1.05%	0.46%	0.86%	39.17%
▼ Cacao (US\$ TM) (NYB-ICE)	2,602.00	-2.73%	-4.16%	-1.33%	4.00%
▼ Café Arábica (US\$ TM) (NYB-ICE)	208.65	-2.11%	7.86%	11.70%	54.78%

*Leyenda: Variación 1D: 1 Día; 5D: 5 Días; 1M: 1 Mes; YTD: Var.% 31/12/20 a la fecha



ETFs y	KOSPI	+0.96	Mon.	Cierre	1D*	5D*	30D*	YTD	Bolsa
SPDR S&P 500 ETF TRUST	USD	435.18	0.36%	0.06%	-2.55%	16.40%	NYSE Arca		
ISHARES MSCI EMERGING MARKET	USD	51.16	1.39%	3.02%	-2.79%	-0.99%	NYSE Arca		
ISHARES IBOXX HIGH YLD CORP	USD	86.88	0.27%	-0.15%	-1.33%	-0.48%	NYSE Arca		
FINANCIAL SELECT SECTOR SPDR	USD	38.29	-0.57%	-0.80%	0.74%	29.88%	NYSE Arca		
VANECK GOLD MINERS ETF	USD	32.15	3.24%	5.97%	0.12%	-10.74%	NYSE Arca		
ISHARES RUSSELL 2000 ETF	USD	222.57	0.47%	1.23%	-0.14%	13.52%	NYSE Arca		
SPDR GOLD SHARES	USD	167.59	1.78%	1.55%	-0.09%	-6.04%	NYSE Arca		
ISHARES 20+ YEAR TREASURY BO	USD	145.34	0.97%	0.66%	-2.65%	-7.86%	VASDAQ GM		
INVESCO QQQ TRUST SERIES 1	USD	360	0.80%	0.09%	-4.34%	14.74%	VASDAQ GM		
ISHARES BIOTECHNOLOGY ETF	USD	155.59	0.58%	1.08%	-8.65%	2.71%	VASDAQ GM		
ENERGY SELECT SECTOR SPDR	USD	56.36	-0.09%	3.49%	14.65%	48.71%	NYSE Arca		
PROSHARES ULTRA VIX ST FUTUR	USD	19.79	-2.85%	-11.81%	-12.32%	-81.42%	Cboe BZX		
UNITED STATES OIL FUND LP	USD	56.16	0.09%	3.69%	13.50%	70.13%	NYSE Arca		
ISHARES MSCI BRAZIL ETF	USD	32.57	1.62%	1.75%	-7.86%	-12.14%	NYSE Arca		
SPDR S&P OIL & GAS EXP & PR	USD	104.24	-0.42%	4.15%	19.65%	78.19%	NYSE Arca		
UTILITIES SELECT SECTOR SPDR	USD	65.07	1.17%	-0.81%	-4.77%	3.78%	NYSE Arca		
ISHARES US REAL ESTATE ETF	USD	105.76	0.70%	1.64%	-1.60%	23.48%	NYSE Arca		
SPDR S&P BIOTECH ETF	USD	125.01	0.32%	2.22%	-4.63%	-11.20%	NYSE Arca		
ISHARES IBOXX INVESTMENT GRA	USD	133.07	0.51%	0.05%	-1.87%	-3.66%	NYSE Arca		
ISHARES JP MORGAN USD EMERGI	USD	109.59	0.63%	0.54%	-3.06%	-5.45%	VASDAQ GM		
REAL ESTATE SELECT SECT SPDR	USD	45.54	0.57%	1.07%	-3.33%	24.56%	NYSE Arca		
ISHARES CHINA LARGE-CAP ETF	USD	40.5	2.02%	6.52%	-2.36%	-12.77%	NYSE Arca		
CONSUMER STAPLES SPDR	USD	70.19	0.19%	0.53%	-2.60%	4.06%	NYSE Arca		
VANECK JUNIOR GOLD MINERS	USD	43.15	3.48%	7.98%	1.84%	-20.45%	NYSE Arca		
SPDR BBG BARC HIGH YIELD BND	USD	108.52	0.23%	-0.15%	-1.32%	-0.39%	NYSE Arca		
VANGUARD REAL ESTATE ETF	USD	105.18	0.73%	1.61%	-1.81%	23.84%	NYSE Arca		
GRAYSCALE BITCOIN TRUST BTC	USD	44.65	5.18%	4.37%	24.97%	39.53%	OTC US		



LIMA

Acciones

	Valor	Moneda	Precio	1D*	5D*	30D*	YTD*	Frecuencia	Volumen (US\$)	Beta	Dividend Yield (%)	Price Earning	Capitalización Bursátil (M US\$)	Sector Económico*	Participación Índice
▼	ALICORC1 PE**	S/.	5.90	-1.04%	1.06%	2.60%	-6.80%	100.00%	1,396,680	1.01	14.15	12.14	1,266.35	Industrial	3.53%
▲	ATACOBC1 PE**	S/.	0.13	8.70%	8.70%	2.46%	-9.42%	55.00%	1,101	1.08	0.00	-	29.73	Mineras	1.02%
▼	BACKUS11 PE**	S/.	18.45	-0.11%	8.21%	5.43%	-8.44%	80.00%	20,728	0.73	5.07	8.85	6,178.01	Industriales	0.82%
▼	BAP PE**	US\$	129.58	-0.32%	12.68%	20.76%	-19.32%	100.00%	707,395	1.27	0.94	-	12,230.06	Diversas	5.82%
▲	BVN PE**	US\$	8.20	1.86%	20.59%	11.72%	-31.67%	100.00%	135,565	1.11	0.00	-	2,256.33	Mineras	5.88%
▼	CASAGRC1 PE**	S/.	5.15	-4.63%	-2.83%	-5.68%	8.42%	95.00%	19,659	1.26	19.13	4.69	109.21	Agrario	1.31%
▲	BBVAC1 PE**	S/.	1.95	0.52%	9.55%	15.38%	-6.97%	80.00%	122,764	1.17	2.33	19.87	3,317.81	Bancos y Financieras	2.85%
▲	CORARE11 PE**	S/.	1.17	0.86%	8.33%	4.46%	31.46%	95.00%	74,547	1.20	23.56	2.31	388.06	Industriales	1.72%
▼	CPACASC1 PE**	S/.	4.50	-1.32%	1.58%	-2.17%	-15.09%	85.00%	154,695	0.69	17.56	32.14	525.82	Industriales	2.38%
▲	CVERDEC1 PE**	US\$	17.70	1.14%	7.93%	5.73%	-15.39%	100.00%	380,715	1.36	3.23	7.91	6,195.99	Mineras	5.25%
-	ENGEPEC1 PE**	S/.	1.92	0.00%	4.35%	7.26%	-18.99%	60.00%	30	0.69	0.00	8.46	1,157.92	Servicios Públicos	1.44%
-	ENDISPC1**	S/.	3.92	0.00%	0.00%	3.16%	-27.41%	45.00%	209	0.80	0.00	8.63	630.17	Servicios Públicos	0.98%
▲	FERREY11 PE**	S/.	1.91	3.24%	12.35%	12.35%	9.77%	100.00%	1,192,042	1.16	9.53	5.94	469.15	Diversas	4.90%
▼	AENZAC1 PE**	S/.	1.43	-2.05%	-2.05%	5.93%	-17.82%	90.00%	114,404	0.90	0.00	-	313.89	Diversas	4.05%
-	IFS PE**	US\$	24.30	0.00%	10.45%	8.48%	-21.46%	95.00%	100,049	1.27	3.17	6.66	2,805.38	Diversas	7.22%
▲	INRETC1 PE**	US\$	35.50	1.14%	6.29%	11.46%	-9.44%	100.00%	84,848,220	1.00	1.92	57.78	3,649.66	Diversas	5.28%
▲	LUSURC1 PE**	S/.	12.20	2.52%	3.39%	5.17%	-52.16%	50.00%	4,876	#N/A N/A	8.52	13.22	1,495.60	Servicios Públicos	1.81%
▲	MINSUR11 PE**	S/.	2.87	0.70%	10.38%	7.09%	55.14%	80.00%	16,279	0.98	11.64	3.60	2,083.03	Mineras	3.09%
▲	PML PE**	US\$	0.13	6.56%	13.04%	13.04%	22.64%	60.00%	46,336	1.20	0.00	-	34.37	Mineras	2.12%
▼	RELAPAC1 PE**	S/.	0.15	-15.03%	-16.48%	-16.00%	113.04%	100.00%	1,298	0.92	0.00	2.72	307.87	Industriales	2.12%
▲	SCCO PE**	US\$	59.44	0.80%	5.02%	-3.18%	-9.80%	85.00%	38,309	0.77	4.54	15.70	45,951.95	Mineras	2.14%
▼	SIDERC1 PE**	S/.	1.24	-0.80%	5.08%	12.73%	15.03%	95.00%	30,780	0.90	28.55	3.24	218.52	Industriales	1.43%
-	TV PE**	US\$	0.17	0.00%	24.09%	12.58%	15.65%	90.00%	57,313	1.20	0.00	-	168.15	Mineras	2.93%
▲	UNACEMC1 PE**	S/.	1.53	2.00%	4.79%	6.99%	-1.29%	100.00%	100,962	1.20	3.01	12.08	700.30	Industriales	3.00%
-	VOLCABC1 PE**	S/.	0.61	0.00%	5.17%	0.00%	17.31%	100.00%	478,875	1.74	0.00	-	626.03	Mineras	5.90%
▲	NEXAPEC1 PE**	S/.	3.00	4.53%	7.91%	3.45%	6.01%	45.00%	136,197	1.12	0.00	8.44	957.20	Mineras	1.56%

Cantidad de Acciones: 26
 Fuente: Bloomberg, Económica
 * Bloomberg Industry Classification System
 ** Se utiliza el PER de la bolsa y moneda de origen del instrumento
 *Leyenda: Variación 1D: 1 Día; 5D: 5 Días, 1M: 1 Mes; YTD: Var.% 31/12/20 a la fecha

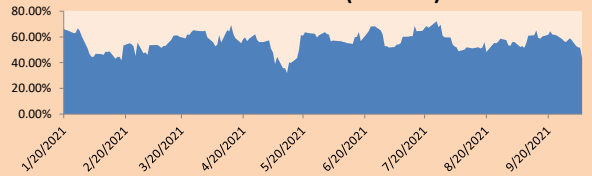
Subieron 12
 Bajaron 8
 Mantuvieron 6

Índices Sectoriales

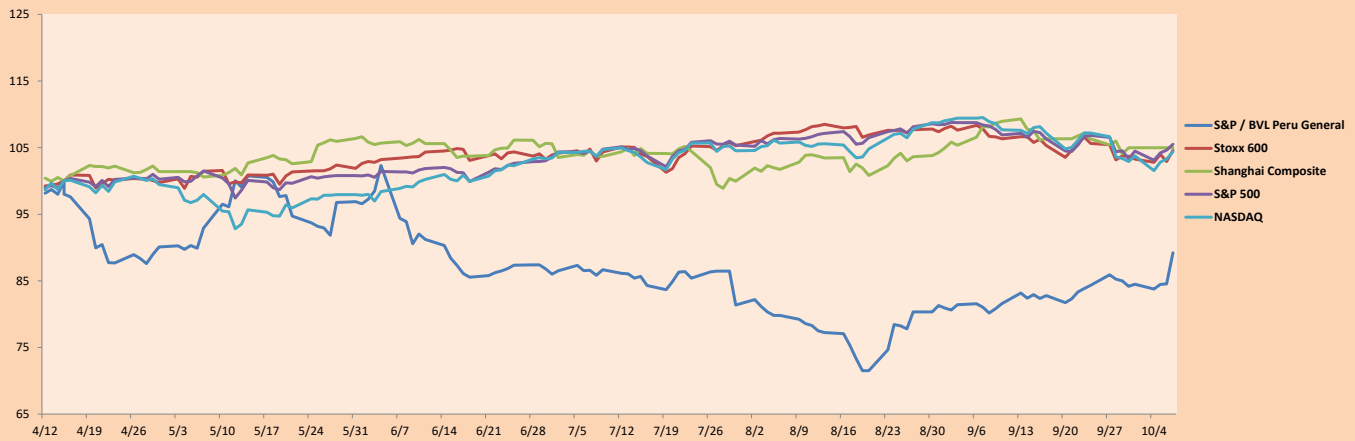
	Cierre	1D*	5D*	30D*	YTD*	Beta	
▼	S&P/BVLMining	378.98	-0.33%	4.67%	-1.99%	-2.81%	0.76
▲	S&P/BVLConsumer	1,080.79	1.40%	6.46%	12.00%	-0.72%	0.87
▲	S&P/BVLIndustrials	205.64	0.71%	4.92%	7.51%	7.91%	0.94
▼	S&P/BVLFinancials	927.83	-1.69%	7.95%	16.54%	-10.26%	1.15
▲	S&P/BVLConstruction	217.18	0.11%	2.67%	6.44%	3.85%	0.86
▲	S&P/BVLPublicSvcs	530.26	1.18%	3.68%	7.86%	-13.65%	0.41
▲	S&P/BVLElectricUtil	517.67	1.18%	3.68%	7.86%	-13.65%	0.41

*Leyenda: Variación 1D: 1 Día; 5D: 5 Días, 1M: 1 Mes; YTD: Var.% 31/12/20 a la fecha

Correlación Rend. Índice Minero vs Índice de Metales de Londres (3 meses)



Índices (6 meses)



Base: 15/04/21=100
 Fuente: Bloomberg

Coordinador Laboratorio de Mercado de Capitales: Economista Bruno Bellido
 Apoyo: María Camarena, Alonso García, Adrian Paredes y Jairo Valverde
 email: pulsobursatil@ulima.edu.pe
 facebook: www.facebook.com/pulsobursatil.ul

RATING SOBERANO

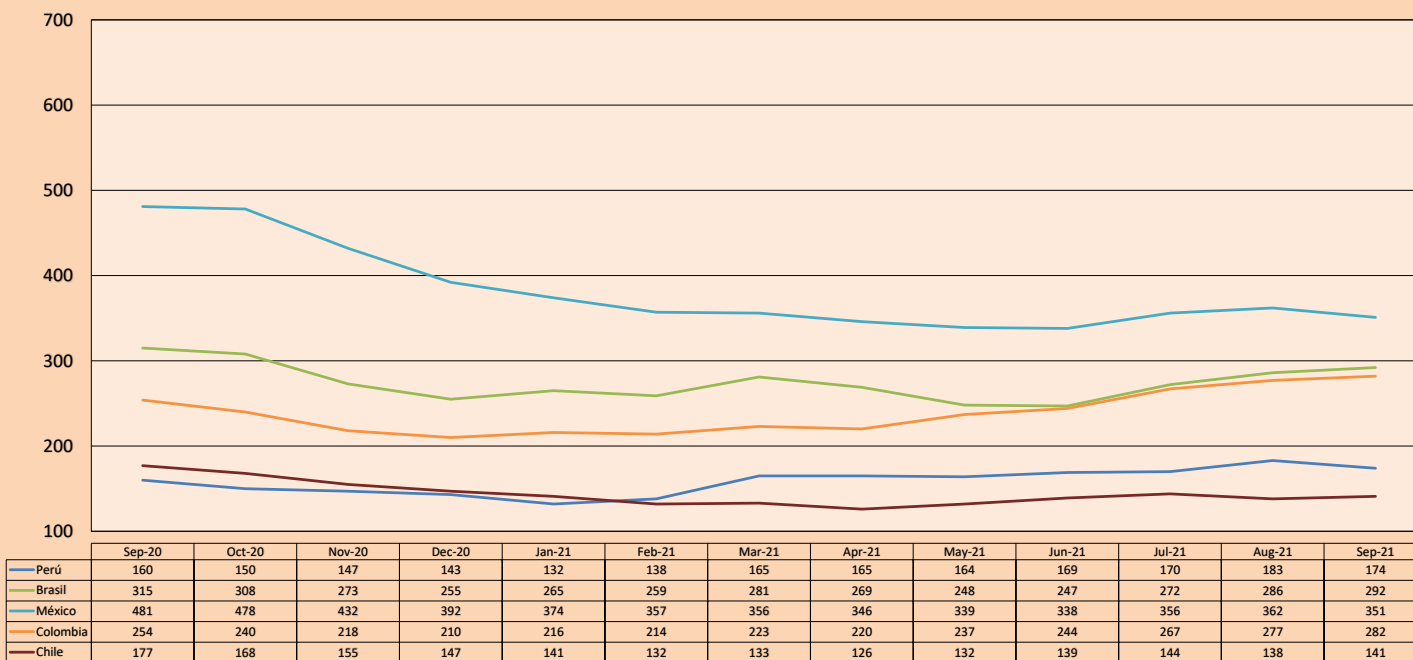
CLASIFICACIONES DE RIESGO

Moody's	S&P	Fitch	
Aaa	AAA	AAA	Prime
Aa1	AA+	AA+	Alto Grado
Aa2	AA	AA	
Aa3	AA-	AA-	
A1	A+	A+	Grado Alto Medio
A2	A	A	
A3	A-	A-	
Baa1	BBB+	BBB+	Grado Bajo Medio
Baa2	BBB	BBB	
Baa3	BBB-	BBB-	
Ba1	BB+	BB+	Sin Grado de Inversión Especulativo
Ba2	BB	BB	
Ba3	BB-	BB-	
B1	B+	B+	Altamente Especulativo
B2	B	B	
B3	B-	B-	
Caa1	CCC+		Riesgo Sustancial Extremadamente Especulativo
Caa2	CCC		
Caa3	CCC-	CCC	
Ca	CC		Poca esperanzas de Pago
C	D	DDD DD D	Impago

Rating Crédito Latinoamérica			
Clasificadora de riesgo			
País	Moody's	Fitch	S&P
Perú	Baa1	BBB+	BBB+
México	Baa1	BBB-	BBB
Venezuela	C	WD	NR
Brazil	Ba2	BB-	BB-
Colombia	Baa2	BB+	BB+
Chile	A1	A-	A
Argentina	Ca	WD	CCC+
Panamá	Baa2	BBB-	BBB

Fuente: Bloomberg

Riesgo País Latinoamérica (pbs)



Fuente: BCRP

Coordinador Laboratorio de Mercado de Capitales; Economista Bruno Bellido
Apoyo: María Camarena, Alonso García, Adrián Paredes y Jairo Valverde
email: pulsobursatil@ulima.edu.pe
facebook: www.facebook.com/pulsobursatil.ul