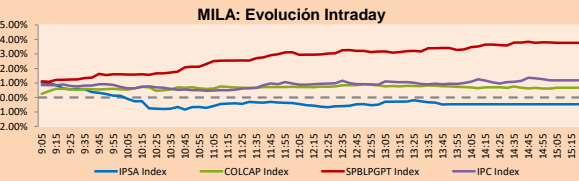


## MILA

Lima, 15 de octubre de 2021

Principales índices	Cierre	1 D	5 D	1 M	YTD	Cap. Burs. (US\$ bill)
▼ IPSA (Chile)	3,982.18	-0.36%	-3.57%	-10.19%	-4.67%	92.11
▼ IGPA (Chile)	19,945.59	-0.44%	-3.28%	-10.01%	-5.05%	111.05
▲ COLCAP (Colombia)	976.43	0.13%	-1.43%	2.08%	-7.80%	4.78
▲ COLCAP (Colombia)	1,426.20	0.67%	1.80%	7.87%	-0.81%	83.90
▲ S&P/BVL (Perú)*	20,489.48	3.77%	5.75%	13.77%	-1.60%	92.03
▲ S&P/BVL SEL (Perú)	538.07	3.48%	6.25%	13.20%	-2.42%	83.83
▲ S&P/BVL LIMA 25	27,584.18	3.37%	6.23%	12.62%	9.47%	90.91
▲ IPC (México)	52,798.38	1.26%	3.25%	1.16%	19.81%	318.15
▲ S&P MILA 40	462.15	1.40%	1.17%	-1.36%	-13.56%	217.79

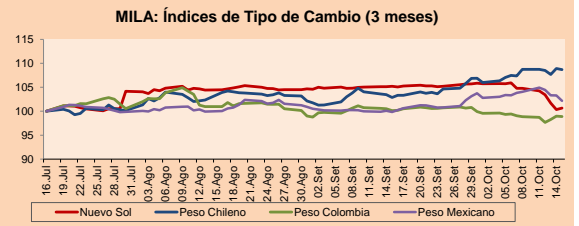
\* Cap. Bursátil del cierre anterior \* Leyenda: Variación 1D: 1 Día; 5D: 5 Días; 1M: 1 Mes; YTD: Var. % 31/12/20 a la fecha



Fuente: Bloomberg

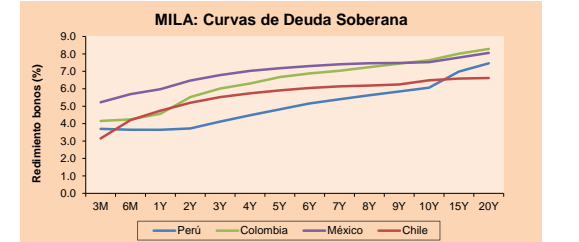
Monedas	Precio	1D*	5D*	30 D*	YTD*
▲ Sol (PEN)	3,931.5	0.32%	-3.81%	-4.33%	8.67%
▼ Peso Chileno (CLP)	823.700	-0.22%	-0.04%	5.65%	15.72%
▼ Peso Colombiano (COP)	3,767.47	-0.10%	0.02%	-1.24%	9.85%
▼ Peso Mexicano (MXN)	20,327	-1.07%	-1.80%	2.34%	2.07%

\* Leyenda: Variación 1D: 1 Día; 5D: 5 Días; 1M: 1 Mes; YTD: Var. % 31/12/20 a la fecha



Base: 16/07/21=100  
Fuente: Bloomberg

Renta Fija	Instrumento	Moneda	Precio	Bid Yield (%)	Ask Yield (%)	Duración
PERU 7.35 07/21/25	USD	120.911	1.66	1.52	3.53	
PERU 4.125 08/25/27	USD	110.708	2.21	2.12	5.26	
PERU 8.75 11/21/33	USD	155.622	3.21	3.13	8.39	
PERU 6.55 03/14/37	USD	136.558	3.50	3.43	10.23	
PERU 5.625 11/18/2050	USD	137.006	3.59	3.55	16.35	
CHILE 2.25 10/30/22	USD	101.898	0.61	0.19	1.01	
CHILE 3.125 01/21/26	USD	106.796	1.53	1.42	4.00	
CHILE 3.625 10/30/42	USD	104.346	3.36	3.31	14.90	
COLOM 11.85 03/09/28	USD	154.695	2.69	2.36	4.96	
COLOM 10.375 01/28/33	USD	146.932	4.97	4.84	7.47	
COLOM 7.375 09/18/37	USD	124.805	5.12	5.05	10.13	
COLOM 6.125 01/18/41	USD	112.195	5.15	5.09	11.73	
MEX 4 10/02/23	USD	106.751	0.64	0.40	1.89	
MEX5.55 01/45	USD	118.555	4.306	4.258	13.89	



Fuente: Bloomberg

### Renta Variable

Más subieron	Bolsa	Mon.	Precio	▲ %
CAP	Chile	CLP	7695.00	6.88
CMPC	Chile	CLP	1305	6.53
SOUTHERN COPPER	Peru	USD	66.50	5.98
GRUPO MEXICO-B	Mexico	MXN	93.75	4.78
CREDICORP LTD	Peru	USD	134.50	4.61

Por Monto Negociado	Bolsa	Monto (US\$)
AMERICA MOVIL-L	Mexico	51,667,249
GRUPO MEXICO-B	Mexico	47,061,524
WALMART DE MEXIC	Mexico	44,546,035
CEMEX SAB-CPO	Mexico	34,686,430
GRUPO F BANORT-O	Mexico	34,419,346

Más bajaron	Bolsa	Mon.	Precio	▼ %
AGUAS ANDINAS-A	Chile	CLP	148.00	-5.13
SONDA SA	Chile	CLP	280.6	-4.84
SMU SA	Chile	CLP	69.67	-3.10
COLBUN SA	Chile	CLP	60.4	-3.05
ENGIE ENERGIA CH	Chile	CLP	450.00	-2.60

Por Volumen	Bolsa	Volumen
ITAU CORPBANCA	Chile	460,666,378
ENEL CHILE SA	Chile	330,420,249
BANCO SANTANDER	Chile	157,025,135
ENEL AMERICAS SA	Chile	97,969,068
BANCO DE CHILE	Chile	96,870,112

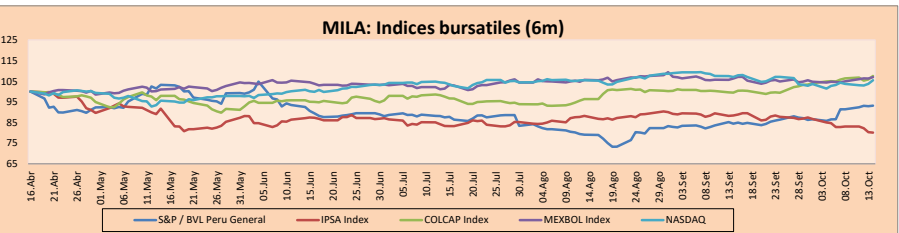
### MILA

Perú: El Índice General de la BVL finalizó la sesión de hoy con un resultado positivo de 3.77%. El índice mantiene una tendencia negativa acumulada anual de -1.60% en moneda local, extras que el rendimiento ajustado en dólares asciende a -9.44%. Luego, el S&P / BVL Perú SEL varió en +3.48% mientras que el S&P / BVL LIMA 25 en 3.37%. El spot PEN alcanzó S/. 3.9315. Titular: Se frena caída del dólar luego de cinco jornadas tras recorte de calificación de Fitch

Chile: El índice IPSA culminó el día con un retorno negativo de +0.34%. Los sectores más perjudicados de la jornada fueron Tecnologías de la Información (-4.84%) e Industrial (-2.71%). Las acciones con peor desempeño fueron Aguas Andinas SA (-5.13%) y Sonda SA (-4.84%). Titular: Principales bolsas internacionales suben impulsadas por buenos resultados de empresas en EEUU.

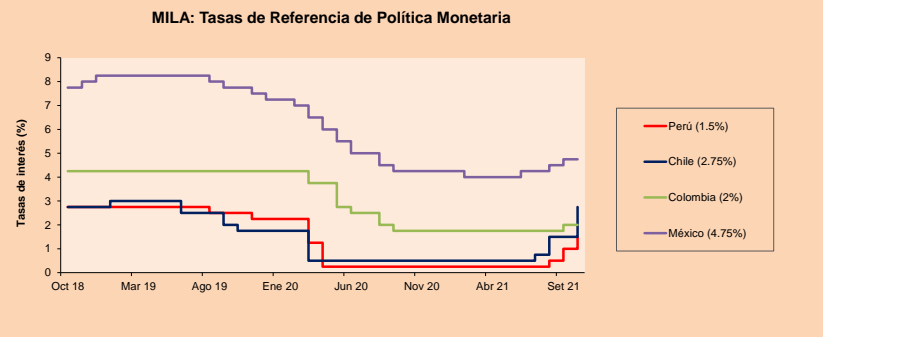
Colombia: El índice COLCAP culminó el día con un retorno positivo de +0.67%. Los sectores más beneficiados de la jornada fueron Energía (+1.14%) y Finanzas (+1.00%). Las acciones con mejor desempeño fueron Grupo de Inv. Suramericana (+2.40%) y Grupos Argos SA-Pref (+2.21%). Titular: Producción de la industria y ventas del comercio siguen en aumento

México: El índice IPC cerró el día con un retorno positivo de +1.26%. Los sectores más beneficiados de la jornada fueron Materiales (+3.02%) y Finanzas (+2.55%). Las acciones con mejor desempeño fueron Grupo México SAB de CV-SER B (+4.78%) y Banco del Bajío SA (+4.41%). Titular: Destaca Ramírez de la O apoyos récord del FMI y BM por 925 mil mdd



Base: 19/04/21=100  
Fuente: Bloomberg

ETFs	Mon.	Cierre	1D	5D	30 D	YTD	Bolsa
▲ iShares MSCI All Peru Capped	USD	30.18	3.11%	8.33%	10.59%	-12.98%	NYSE Arca
▲ iShares MSCI Chile Capped	USD	23.7	0.21%	-3.54%	-14.96%	-21.55%	Cboe BZX
▲ Global X MSCI Colombia	USD	11,0396	0.95%	2.04%	9.30%	-2.82%	NYSE Arca
▲ iShares MSCI Mexico Capped	USD	50.08	2.29%	4.22%	-1.80%	16.49%	NYSE Arca
▲ iShares MSCI Emerging Markets	USD	51.94	1.21%	2.20%	-0.46%	0.52%	NYSE Arca
▲ Vanguard FTSE Emerging Markets	USD	51.8	1.07%	1.99%	-0.75%	3.37%	NYSE Arca
▲ iShares Core MSCI Emerging Markets	USD	63.74	1.25%	2.28%	-0.33%	2.74%	NYSE Arca
▲ iShares JP Morgan Emerging Markets Bonds	USD	63.73	0.38%	1.05%	-0.23%	4.34%	Cboe BZX
▲ Morgan Stanley Emerging Markets Domestic	USD	5.96	1.02%	2.05%	-5.25%	-5.25%	New York



Fuente: Bloomberg

MUNDO

Principales índices	Cierre	1 D*	5 D*	1 M*	YTD*	Cap. Burs. (US\$ Mili.)
▲ Dow Jones (EEUU)	35,294.76	1.09%	1.58%	1.38%	15.32%	10,867,827
▲ Standard & Poor's 500 (EEUU)	4,471.37	0.75%	1.82%	-0.21%	19.04%	39,310,762
▲ NASDAQ Composite (EEUU)	14,897.34	0.50%	2.18%	-1.74%	15.59%	25,094,142
▲ Stoxx EUROPE 600 (Europa)	469.39	0.74%	2.65%	1.63%	17.63%	11,273,487
▲ DAX (Alemania)	15,587.36	0.81%	2.51%	0.63%	13.62%	1,445,772
▲ FTSE 100 (Reino Unido)	7,234.03	0.37%	1.95%	3.88%	11.97%	1,520,166
▲ CAC 40 (Francia)	6,727.52	0.63%	2.55%	2.39%	21.19%	1,905,231
▲ IBEX 35 (España)	8,997.00	0.81%	0.47%	2.69%	11.44%	517,095
▲ MSCI AC Asia Pacific Index	198.44	1.34%	1.81%	-2.90%	-0.74%	25,811,203
▲ HANG SENG (Hong Kong)	25,330.96	1.48%	5.69%	1.65%	-8.98%	3,905,160
▲ SHANGHAI SE Comp. (China)	3,572.37	0.40%	-0.55%	-1.15%	2.86%	7,192,571
▲ NIKKEI 225 (Japón)	29,068.63	1.81%	3.64%	-4.69%	5.92%	4,192,771
▲ S&P / ASX 200 (Australia)	7,361.98	0.69%	0.57%	-0.56%	11.76%	1,750,355
▲ KOSPI (Corea del Sur)	3,015.06	0.88%	1.88%	-3.99%	4.93%	1,787,523

\*Leyenda: Variación 1D: 1 Día; 5D: 5 Días; 1M: 1 Mes; YTD: Var. % 31/12/20 a la fecha

Renta Variable

Alemania (Acciones del DAX Index)					
Más subieron	Mon.	Precio	▲ %	Bolsa	
DHER GY	EUR	114.6	3.71	Xetra	
DBK GY	EUR	11.412	3.16	Xetra	
ADS GY	EUR	274.4	2.77	Xetra	
PAH3 GY	EUR	90.24	2.43	Xetra	

Europa (Acciones del STOXX EUROPE 600)					
Más subieron	Mon.	Precio	▲ %	Bolsa	
KESKOB FH	EUR	31.83	6.45	Helvink	
LHA GY	EUR	6.013	4.56	Xetra	
RVE GY	EUR	32.09	4.49	Xetra	
HFG GY	EUR	80.96	4.01	Xetra	

Más bajaron	Mon.	Precio	▼ %	Bolsa
FRE GY	EUR	40.9	-0.73	Xetra
1COV GY	EUR	58.28	-0.17	Xetra
BAS GY	EUR	65	-0.14	Xetra
LIN GY	EUR	265	-0.09	Xetra

Más bajaron	Mon.	Precio	▼ %	Bolsa
TEMN SE	CHF	115.2	-13.74	SIX Swiss Ex
CDR PW	PLN	188.12	-5.94	Warsaw
THG LN	Gbp	289.4	-5.36	Londres
WISE LN	Gbp	900	-4.40	Londres

Panorama Mundial:

Estados Unidos:

Los principales índices del mercado estadounidense cerraron con rendimientos al alza, impulsado por los datos económicos y las sorpresas ganancias empresariales. Este viernes, el nuevo informe del Departamento de Comercio mostró un aumento inesperado en las ventas minoristas en setiembre, lo que ayudó a elevar la confianza de los inversionistas y consumidores. Por otro lado, el lote inicial de resultados trimestrales ayudó a calmar las preocupaciones sobre una desaceleración de la economía y como afectaría la inflación en el crecimiento de los mercados. El índice blue-chip DOW JONES registró su mejor semana desde julio, gracias a los sectores de finanzas +2.41% y salud +1.15%. Las acciones de los grandes bancos sorprendieron con sus resultados: Bank of America +2.88%, Citibank +2.10%, Morgan Stanley +1.12% y Goldman Sachs +3.80%. El S&P 500 logró un resultado positivo, gracias al sector de productos de consumo no básico +1.76% y finanzas +1.51%. Según las encuestas de Reuters, las previsiones apuntan a que las ganancias de las empresas del S&P crecerán un 32% este tercer trimestre con respecto al año anterior. NASDAQ cerró en terreno positivo, pero algo relegado en comparación a sus pares. Los sectores que mejor rendimiento reportaron fueron transporte +1.34% e industrial +1.18%. En la siguiente semana veremos los resultados de grandes empresas del índice como Netflix, Tesla e Intel. De este modo, DOW JONES +1.09%; S&P 500 +0.75%; NASDAQ +0.50% terminaron el día con resultados positivos.

Europa:

Los principales índices europeos terminaron la sesión con rendimientos positivos, alcanzando su mejor rendimiento semanal en siete meses, ya que el buen comienzo de la temporada de resultados contribuyó a aliviar la preocupación de los inversores por el aumento de la inflación. El índice paneuropeo STOXX 600 acabó con ganancias por las expectativas de mejores ganancias en las siguientes semanas, especialmente en los sectores Energía e Industrial. Basándose en datos de Refinitiv IBES, los analistas esperan que las ganancias crezcan cerca de 47%. El mercado inglés, reflejado en el FTSE 100, terminó al alza, alcanzó su mejor rendimiento en 18 meses, debido al aumento del petróleo a \$85 dólares el barril. Esta alza impulsó a los pesos pesados del índice, BP y Shell, en +1.65% y +2.01%, respectivamente. Por su parte, el índice DAX cerró en terreno positivo por tercer día consecutivo por las expectativas en que las empresas van a publicar buenos resultados del tercer trimestre y que la inflación va a ser temporal. Entre los ganadores de la sesión está Hugo Boss, quien creció +1.10% tras reportar un crecimiento de más de 40% en sus ventas. El mercado francés acabó con ganancias gracias a que el sector bancario superó las expectativas de sus ingresos trimestrales. Entre las mejores acciones de la sesión están Credit Agricole con +2.07, BNP Paribas, con +1.98%, y Societe Generale, con +1.77%. De este modo, FTSE 100 +0.37%; CAC 40 +0.63%; DAX +0.81%; STOXX 600 +0.74% terminaron todos en niveles positivos.

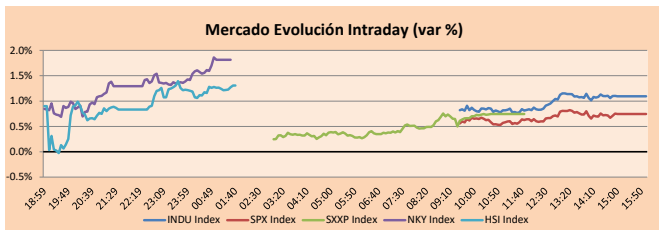
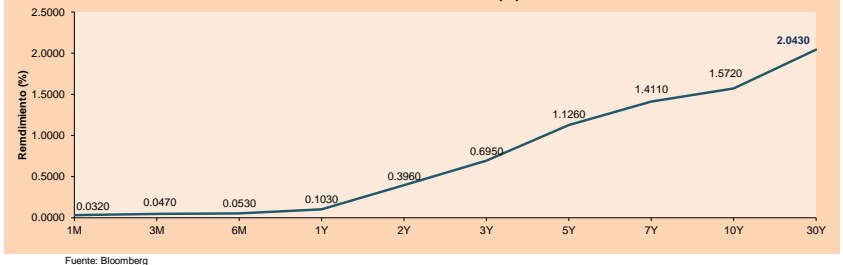
Asia:

Los principales índices asiáticos cerraron con rendimientos al alza, gracias al impulso de las acciones de tecnología y la fortaleza de las ganancias en Wall Street siendo su mayor éxito desde marzo. De esta manera, las acciones de China terminaron al alza, impulsadas por las ganancias financieras y tecnológicas, aunque cautelosos por una posible relajación de la política monetaria por la desaceleración económica. Asimismo, el índice de Hong Kong terminó con ganancias, luego de las sólidas ganancias corporativas estadounidenses, sin embargo, los inversores están a la espera de los datos económicos del tercer trimestre de China. Por otro lado, las acciones japonesas alcanzaron un máximo de dos semanas, gracias al impulso tecnológico por el éxito de Wall Street. Por otra parte, el KOSPI de Corea del Sur registró su mayor ganancia semanal en un mes y medio, impulsado por la subida de las acciones de chips, el optimismo sobre la temporada de ganancias y la estabilización del bono estadounidense. Por último, el índice de Australia obtuvo su cierre más alto en tres semanas, impulsado por los resultados estadounidenses y la minera BHP que subió en 2.8% gracias a la recuperación del precio del hierro luego de su caída en la semana. De esta forma, NIKKEI +1.81%; HANG SENG +1.48%; CSI 300 +0.38%; S&P/ASX 200 +0.69%; KOSPI +0.88% terminaron con rendimientos positivos.

ETFs

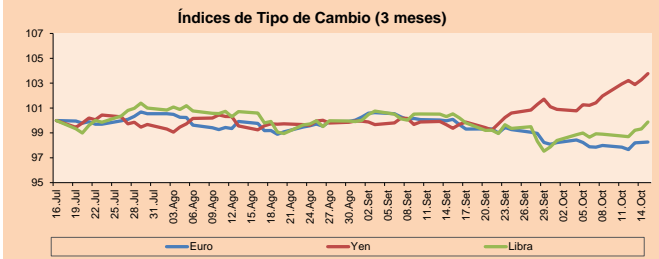
	Mon.	Cierre	1D	5D	30 D	YTD	Bolsa
SPDR S&P 500 ETF TRUST	USD	445.87	0.76%	2.20%	-0.45%	19.25%	NYSE Arca
ISHARES MSCI EMERGING MARKET	USD	51.94	1.21%	2.20%	-0.46%	0.52%	NYSE Arca
ISHARES IBOXX HIGH YLD CORP	USD	87.22	-0.17%	0.53%	-1.04%	-0.09%	NYSE Arca
FINANCIAL SELECT SECTOR SPDR	USD	39.51	1.49%	1.28%	4.39%	34.02%	NYSE Arca
VANECK GOLD MINERS ETF	USD	32.52	-1.00%	6.03%	0.81%	-9.72%	NYSE Arca
ISHARES RUSSELL 2000 ETF	USD	225.16	-0.31%	1.62%	1.41%	14.84%	NYSE Arca
SPDR GOLD SHARES	USD	165.33	-1.59%	0.67%	-1.49%	-7.31%	NYSE Arca
ISHARES 20+ YEAR TREASURY BO	USD	145.03	-0.58%	2.22%	-3.69%	-8.05%	NYSE Arca
INVESTCO QQQ TRUST SERIES 1	USD	368.94	0.63%	2.15%	-2.41%	17.59%	NYSE Arca
ISHARES BIOTECHNOLOGY ETF	USD	157.06	-0.51%	1.30%	-8.58%	3.68%	NYSE Arca
ENERGY SELECT SECTOR SPDR	USD	57.33	0.49%	1.34%	14.07%	51.27%	NYSE Arca
PROSHARES ULTRA VIX ST FUTUR	USD	18.17	0.06%	-11.75%	-16.27%	-82.94%	Cboe BZX
UNITED STATES OIL FUND LP	USD	57.15	0.60%	3.03%	12.74%	73.13%	NYSE Arca
ISHARES MSCI BRAZIL ETF	USD	33.26	2.43%	2.40%	-4.45%	-10.28%	NYSE Arca
SPDR S&P OIL & GAS EXP & PR	USD	105.21	-0.57%	-0.15%	16.99%	79.85%	NYSE Arca
UTILITIES SELECT SECTOR SPDR	USD	65.68	-0.29%	1.40%	-3.43%	4.75%	NYSE Arca
ISHARES US REAL ESTATE ETF	USD	107.17	-0.02%	3.72%	-0.41%	25.13%	NYSE Arca
SPDR S&P BIOTECH ETF	USD	125.08	-1.59%	1.33%	-4.10%	-11.15%	NYSE Arca
ISHARES IBOXX INVESTMENT GRA	USD	133.22	-0.36%	1.07%	-1.94%	-3.55%	NYSE Arca
ISHARES JP MORGAN USD EMERGI	USD	109.93	-0.12%	0.99%	-2.93%	-5.16%	NYSE Arca
REAL ESTATE SELECT SECT SPDR	USD	46.2	0.04%	3.54%	-2.10%	26.37%	NYSE Arca
ISHARES CHINA LARGE-CAP ETF	USD	40.7	0.97%	1.88%	1.09%	-12.34%	NYSE Arca
CONSUMER STAPLES SPDR	USD	70.81	-0.24%	1.08%	-1.64%	4.98%	NYSE Arca
VANECK JUNIOR GOLD MINERS	USD	43.58	-0.93%	6.87%	2.54%	-19.65%	NYSE Arca
SPDR BBG BARC HIGH YIELD BND	USD	108.9	-0.20%	0.41%	-1.10%	-0.04%	NYSE Arca
VANGUARD REAL ESTATE ETF	USD	106.38	-0.08%	3.47%	-0.83%	25.26%	NYSE Arca
GRAYSCALE BITCOIN TRUST BTC	USD	47.41	5.57%	11.97%	22.17%	48.16%	OTC US

Curva de Rendimiento Bonos Tesoro EEUU (%)



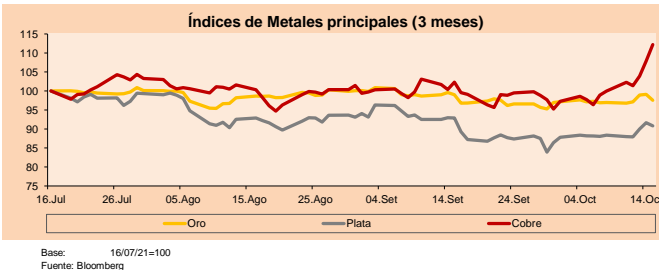
Monedas	Precio	1 D*	5 D*	1 M*	YTD*
▲ Euro	1.1601	0.03%	0.28%	-1.83%	-5.03%
▲ Yen	114.2200	0.48%	1.76%	4.42%	10.62%
▲ Libra Esterlina	1.3751	0.57%	1.00%	-0.64%	0.59%
▼ Yuan	6.4356	-0.06%	-0.13%	0.05%	-1.40%
▼ Dólar de Hong Kong	7.7774	-0.01%	-0.09%	-0.06%	0.31%
▼ Real Brasileño	5.4616	-0.94%	-0.85%	4.58%	5.06%
▲ Peso Argentino	99.1891	0.04%	0.24%	0.96%	17.88%

\*Leyenda: Variación 1D: 1 Día; 5D: 5 Días; 1M: 1 Mes; YTD: Var. % 31/12/20 a la fecha



Commodities	Precio	1 D*	5 D*	1 M*	YTD*
▼ Oro (US\$ Oz. T) (LME)	1,767.62	-1.57%	0.60%	-1.47%	-6.89%
▼ Plata (US\$ Oz. T) (LME)	23.31	-0.89%	2.79%	-2.23%	-11.71%
▲ Cobre (US\$ TM) (LME)	10,538.00	4.02%	12.25%	9.68%	35.99%
▲ Zinc (US\$ TM) (LME)	3,846.50	8.18%	22.32%	25.66%	40.93%
▲ Petróleo WTI (US\$ Barril) (NYM)	82.28	1.19%	3.69%	13.76%	71.95%
▲ Estahño (US\$ TM) (LME)	38,495.00	1.49%	3.51%	10.49%	87.37%
▲ Plomo (US\$ TM) (LME)	2,396.00	2.02%	5.31%	7.07%	21.27%
▲ Azúcar #11 (US\$ Libra) (NYB-ICE)	19.80	1.07%	-2.41%	-2.27%	38.75%
▲ Cacao (US\$ TM) (NYB-ICE)	2,607.00	0.89%	-5.20%	-2.10%	4.20%
▼ Café Arábica (US\$ TM) (NYB-ICE)	203.40	-2.80%	1.02%	8.57%	50.89%

\*Leyenda: Variación 1D: 1 Día; 5D: 5 Días; 1M: 1 Mes; YTD: Var. % 31/12/20 a la fecha



# LIMA

## Acciones

Valor	Moneda	Precio	1D*	5D*	30D*	YTD*	Frecuencia	Volumen (US\$)	Beta	Dividend Yield (%)	Price Earning	Capitalización Bursátil (M US\$)	Sector Económico*	Participación Índice
▲ ALICORC1 PE**	S/.	6.25	0.13%	-1.43%	2.08%	-7.80%	100.00%	418,819	1.02	13.36	12.86	1,354.88	Industrial	3.53%
▲ ATACOCB1 PE**	S/.	0.13	4.84%	13.04%	8.33%	-5.80%	45.00%	21,356	1.08	0.00	-	31.24	Mineras	1.02%
- BACKUSH1 PE**	S/.	18.45	0.00%	1.37%	5.43%	-8.44%	85.00%	4,693	0.73	5.07	8.85	6,244.54	Industriales	0.82%
▲ BAP PE**	US\$	134.50	4.61%	6.75%	26.50%	-16.25%	100.00%	110,995	1.27	0.91	-	12,694.42	Diversas	5.82%
▲ BVN PE**	US\$	8.38	2.20%	14.17%	20.40%	-30.17%	100.00%	799,758	1.11	0.00	-	2,305.85	Mineras	5.88%
▲ CASAGRC1 PE**	S/.	5.25	0.96%	-1.87%	-2.78%	10.53%	95.00%	14,243	1.26	18.77	4.79	112.48	Agrario	1.31%
▲ BBVAC1 PE**	S/.	2.00	2.56%	5.26%	18.34%	-4.58%	90.00%	72,655	1.17	2.27	20.38	3,438.11	Bancos y Financieras	2.85%
▼ CORAREH1 PE**	S/.	1.17	-0.85%	2.63%	3.54%	31.46%	100.00%	26,654	1.21	23.56	2.31	392.08	Industriales	1.72%
▲ CPACASC1 PE**	S/.	4.70	3.07%	4.68%	2.17%	-11.32%	90.00%	2,872,664	0.69	16.81	33.57	552.83	Industriales	2.38%
▲ CVERDEC1 PE**	US\$	20.00	11.11%	14.29%	17.65%	-4.40%	100.00%	905,158	1.36	2.86	8.94	7,001.12	Mineras	5.25%
- ENGEPEC1 PE**	S/.	2.00	0.00%	2.56%	8.11%	-15.61%	55.00%	10,029	0.69	16.63	8.81	1,218.65	Servicios Públicos	1.44%
▲ ENDISPC1**	S/.	4.22	7.65%	7.65%	-1.86%	-21.85%	30.00%	3,291	0.80	4.05	9.29	685.42	Servicios Públicos	0.98%
▲ FERREYC1 PE**	S/.	1.87	2.19%	3.89%	8.72%	7.47%	100.00%	405,247	1.16	10.52	5.82	464.08	Diversas	4.90%
▲ AENZAC1 PE**	S/.	1.53	6.25%	3.38%	11.68%	-12.07%	85.00%	72,443	0.90	0.00	-	339.32	Diversas	4.05%
▲ IFS PE**	US\$	26.00	5.31%	8.33%	18.18%	-15.97%	100.00%	78,918	1.28	2.96	7.05	3,001.64	Diversas	7.22%
▲ INRETC1 PE**	US\$	36.00	0.56%	2.56%	12.15%	-8.16%	100.00%	53,378	1.00	1.89	57.98	3,701.06	Diversas	5.28%
- LUSURC1 PE**	S/.	12.40	0.00%	5.08%	6.90%	-51.37%	55.00%	29,690	#N/A N/F	8.38	13.43	1,535.85	Servicios Públicos	1.81%
▲ MINSUR1 PE**	S/.	2.99	1.36%	8.73%	15.00%	61.62%	80.00%	147,814	0.98	11.17	3.79	2,192.59	Mineras	3.09%
▲ PML PE**	US\$	0.16	5.44%	29.17%	40.91%	46.23%	65.00%	28,378	1.20	0.00	-	40.98	Mineras	2.12%
- RELAPAC1 PE**	S/.	0.15	0.00%	-16.00%	-15.52%	113.04%	95.00%	14,502	0.92	0.00	2.75	311.06	Industriales	2.12%
▲ SCCO PE**	US\$	66.50	5.98%	13.48%	7.14%	0.91%	85.00%	139,389	0.77	4.06	17.56	51,409.90	Mineras	2.14%
▲ SIDERC1 PE**	S/.	1.24	0.81%	-0.80%	12.73%	15.03%	95.00%	57,982	0.90	28.55	3.24	220.78	Industriales	1.43%
▲ TV PE**	US\$	0.18	5.17%	24.49%	22.00%	24.49%	90.00%	398,475	1.20	0.00	-	181.00	Mineras	2.93%
▲ UNACEMC1 PE**	S/.	1.54	1.32%	3.36%	6.94%	-0.65%	100.00%	157,558	1.20	2.99	12.16	712.18	Industriales	3.00%
▲ VOLCABC1 PE**	S/.	0.65	3.17%	8.33%	6.56%	25.00%	100.00%	572,836	1.74	0.00	-	673.98	Mineras	5.90%
▲ NEXAPEC1 PE**	S/.	3.40	7.94%	18.47%	13.33%	20.14%	50.00%	47,976	1.12	0.00	9.67	1,096.16	Mineras	1.56%

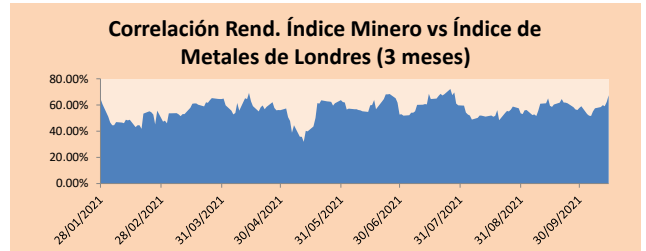
Cantidad de Acciones: 26  
 Fuente: Bloomberg, Económica  
 \* Bloomberg Industry Classification System  
 \*\* Se utiliza el PER de la bolsa y moneda de origen del instrumento  
 \*Leyenda: Variación 1D: 1 Día; 5D: 5 Días; 1M: 1 Mes; YTD: Var.% 31/12/20 a la fecha

### Indices Sectoriales

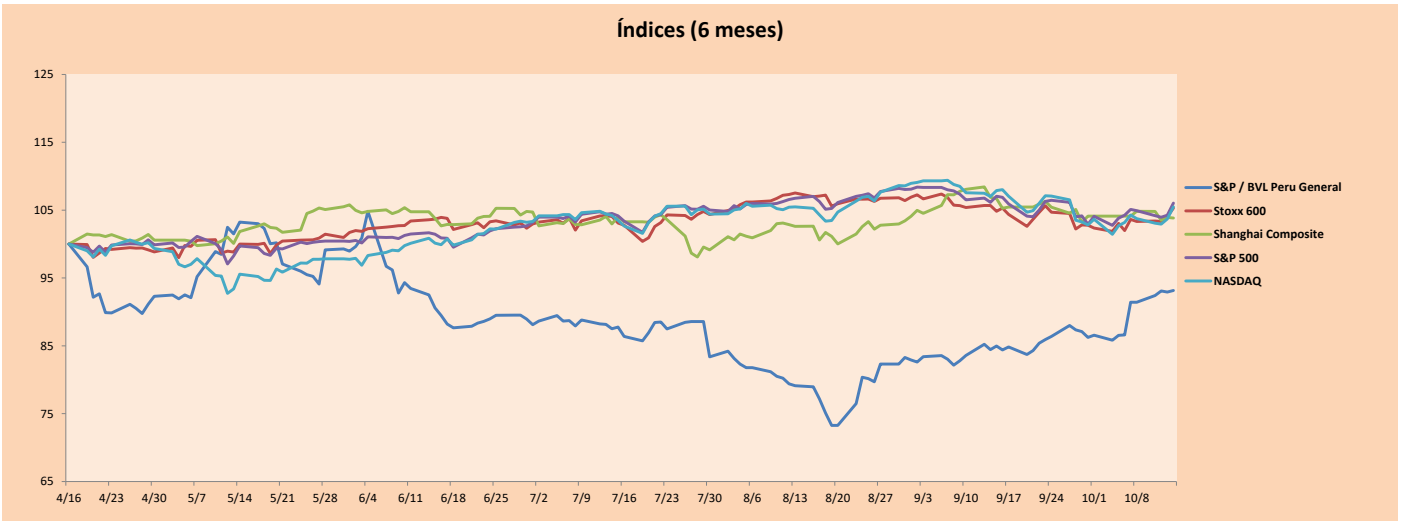
	Cierre	1D*	5D*	30D*	YTD*	Beta
▲ S&P/BVLMining	411.05	5.57%	9.60%	6.62%	5.41%	0.75
▲ S&P/BVLConsumer	1,105.59	1.08%	4.32%	14.10%	1.56%	0.87
▲ S&P/BVLIndustriales	211.49	2.27%	4.98%	9.77%	10.98%	0.91
▲ S&P/BVLFinancials	955.82	4.99%	2.81%	19.89%	-7.55%	1.17
▲ S&P/BVLConstruction	222.84	2.36%	3.60%	8.60%	6.56%	0.81
▲ S&P/BVLPublicSvcs	548.71	1.25%	4.23%	8.55%	-10.65%	0.42
▲ S&P/BVLElectricUtil	535.68	1.26%	4.23%	8.55%	-10.65%	0.42

\*Leyenda: Variación 1D: 1 Día; 5D: 5 Días; 1M: 1 Mes; YTD: Var.% 31/12/20 a la fecha

Correlación Rend. Índice Minero vs Índice de Metales de Londres (3 meses)



### Índices (6 meses)



Base: 16/04/21=100  
 Fuente: Bloomberg

Coordinador Laboratorio de Mercado de Capitales: Economista Bruno Bellido  
 Apoyo: María Camarena, Alonso García, Adrian Paredes y Jairo Valverde  
 email: pulsobursatil@ulima.edu.pe  
 facebook: www.facebook.com/pulsobursatil.ul

## RATING SOBERANO

### CLASIFICACIONES DE RIESGO

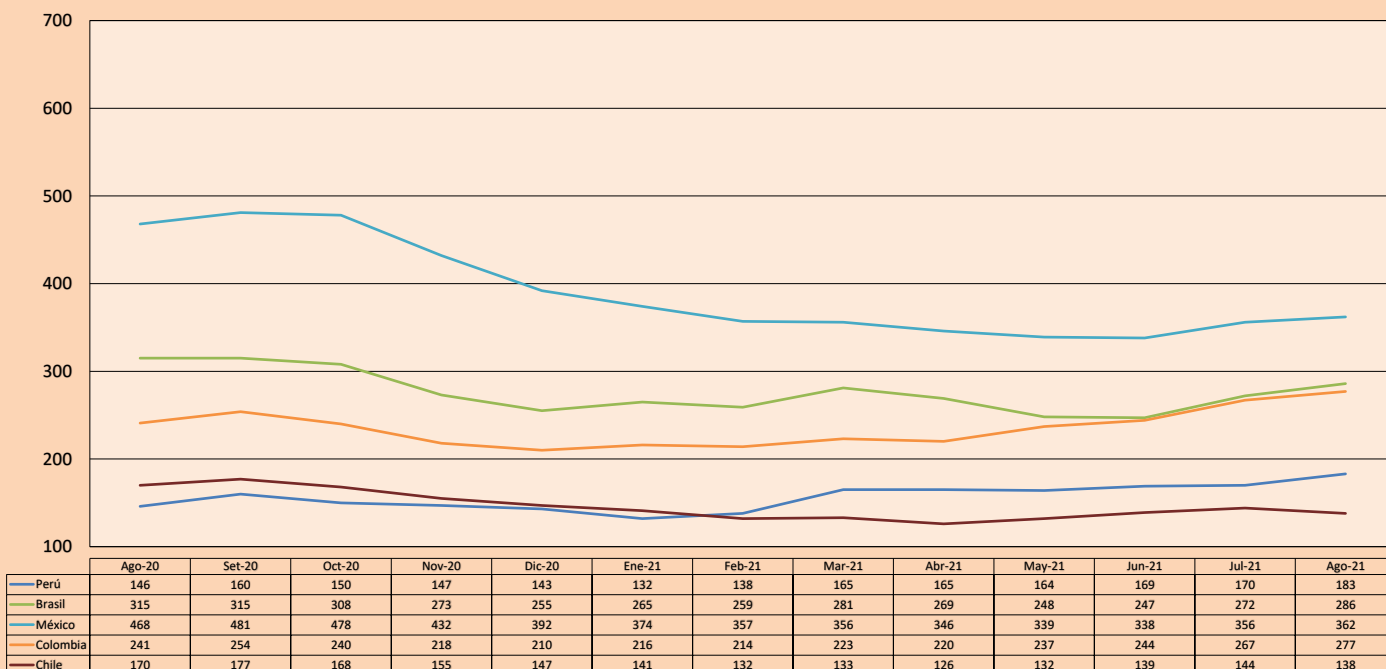
Moody's	S&P	Fitch	
Aaa	AAA	AAA	Prime 326
Aa1	AA+	AA+	Alto Grado
Aa2	AA	AA	
Aa3	AA-	AA-	
A1	A+	A+	Grado Alto Medio
A2	A	A	
A3	A-	A-	
Baa1	BBB+	BBB+	Grado Bajo Medio
Baa2	BBB	BBB	
Baa3	BBB-	BBB-	
Ba1	BB+	BB+	Sin Grado de Inversión Especulativo
Ba2	BB	BB	
Ba3	BB-	BB-	
B1	B+	B+	Altamente Especulativo
B2	B	B	
B3	B-	B-	
Caa1	CCC+		Riesgo Sustancial Extremadamente Especulativo
Caa2	CCC	CCC	
Caa3	CCC-		
Ca	CC		Poca esperanzas de Pago
C	C	DDD	
	D	DD	Impago
		D	

Fuente: Bloomberg

Rating Crédito Latinoamérica			
Clasificadora de riesgo			
País	Moody's	Fitch	S&P
Perú	Baa1	BBB	BBB+
México	Baa1	BBB-	BBB
Venezuela	C	WD	NR
Brazil	Ba2	BB-	BB-
Colombia	Baa2	BB+	BB+
Chile	A1	A-	A
Argentina	Ca	WD	CCC+
Panamá	Baa2	BBB-	BBB

Fuente: Bloomberg

### Riesgo País Latinoamérica (pbs)



Fuente: BCRP

Coordinador Laboratorio de Mercado de Capitales: Economista Bruno Bellido  
Apoyo: Maria Camarena, Alonso García, Adrian Paredes y Jairo Valverde  
email: pulsobursatil@ulima.edu.pe  
facebook: www.facebook.com/pulsobursatil.ul

El contenido del presente documento es únicamente informativo. Los datos y opiniones expresados no deben ser interpretados como recomendaciones para la toma de decisiones futuras. Bajo ninguna circunstancia, el Laboratorio de Mercado de Capitales de la Universidad de Lima se hará responsable por el uso de lo expresado en este documento.