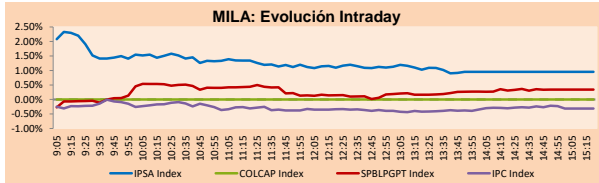


MILA

Lima, 18 de octubre de 2021

Principales índices	Cierre	1 D	5 D	1 M	YTD	Cap. Burs. (US\$ bill)
▲ IPSA (Chile)	4,008.74	0.67%	-3.30%	-10.23%	-4.03%	92.48
▲ IGPA (Chile)	20,046.94	0.51%	-3.12%	-10.02%	-4.57%	111.40
▲ COLCAC (Colombia)	976.43	0.13%	-1.43%	1.22%	-7.80%	4.77
▲ COLCAP (Colombia)	1,426.20	0.67%	1.80%	7.89%	-0.81%	84.53
▲ S&P/BVL (Perú)*	20,559.39	0.34%	4.97%	14.35%	-1.26%	96.42
▲ S&P/BVL SEL (Perú)	542.13	0.75%	5.93%	14.06%	-1.68%	87.61
▲ S&P/BVL LIMA 25	28,073.35	1.77%	6.73%	14.62%	11.41%	95.29
▼ IPC (México)	52,686.03	-0.21%	2.01%	2.69%	19.56%	320.35
▲ S&P MILA 40	463.03	0.19%	0.80%	-0.52%	-13.39%	221.26

* Cap. Bursátil del cierre anterior. Leyenda: Variación 1D: 1 Día; 5D: 5 Días; 1M: 1 Mes; YTD: Var. % 31/12/20 a la fecha

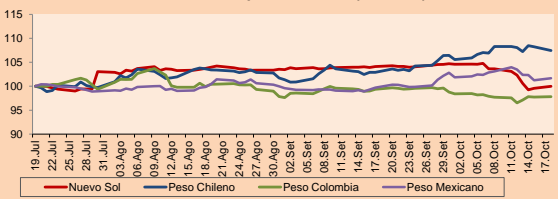


Fuente: Bloomberg

Monedas	Precio	1D*	5D*	30 D*	YTD*
▲ Sol (PEN)	3,949.7	0.46%	-2.99%	-3.91%	9.17%
▼ Peso Chileno (CLP)	817.780	-0.72%	-0.76%	4.42%	14.89%
▲ Peso Colombiano (COP)	3,770.62	0.08%	0.25%	-1.55%	9.94%
▲ Peso Mexicano (MXN)	20.411	0.41%	-2.22%	1.96%	2.49%

*Leyenda: Variación 1D: 1 Día; 5D: 5 Días; 1M: 1 Mes; YTD: Var. % 31/12/20 a la fecha

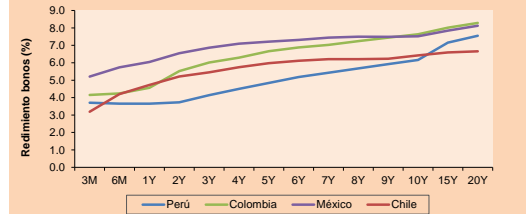
MILA: Índices de Tipo de Cambio (3 meses)



Base: 19/07/21=100
Fuente: Bloomberg

Renta Fija	Instrumento	Moneda	Precio	Bid Yield (%)	Ask Yield (%)	Duración
PERU 7.35 07/21/25	USD	120.769	1.69	1.56	3.53	
PERU 4.125 08/25/27	USD	110.56	2.24	2.14	5.26	
PERU 8.75 11/21/33	USD	155.503	3.22	3.15	8.39	
PERU 6.55 03/14/37	USD	136.429	3.51	3.44	10.23	
PERU 5.625 11/18/2050	USD	136.948	3.59	3.55	16.35	
CHILE 2.25 10/30/22	USD	101.865	0.64	0.22	1.01	
CHILE 3.125 01/21/26	USD	106.607	1.57	1.46	4.00	
CHILE 3.625 10/30/42	USD	104.17	3.37	3.33	14.90	
COLOM 11.85 03/09/28	USD	154.605	2.70	2.37	4.96	
COLOM 10.375 01/28/33	USD	146.89	4.98	4.84	7.47	
COLOM 7.375 09/18/37	USD	124.502	5.14	5.07	10.13	
COLOM 6.125 01/18/41	USD	111.888	5.17	5.12	11.73	
MEX 4 10/02/23	USD	106.721	0.65	0.41	1.89	
MEX5.55 01/45	USD	118.616	4.303	4.253	13.89	

MILA: Curvas de Deuda Soberana



Fuente: Bloomberg

Renta Variable

Más subieron	Bolsa	Mon.	Precio	▲%
VOLCAN CIA MIN-B	Peru	PEN	0.69	6.15
BOLSA MEXICANA	Mexico	MXN	41.4	3.09
GRUPO BIMBO-A	Mexico	MXN	59.63	3.02
ENEL CHILE SA	Chile	CLP	37	2.95
ANDINA-PREF B	Chile	CLP	1596.40	2.66

Por Monto Negociado

	Bolsa	Monto (US\$)
GRUPO MEXICO-B	Mexico	44,326,061
AMERICA MOVIL-L	Mexico	33,520,249
GRUPO F BANORT-O	Mexico	31,063,609
SOQUIMICH-B	Chile	29,242,779
WALMART DE MEXIC	Mexico	28,762,295

Más bajaron	Bolsa	Mon.	Precio	▼%
CENCOSUD SHOPPIN	Chile	CLP	740.01	-10.63
BUENAVENTURA-ADF	Peru	USD	8.15	-2.74
COLBUN SA	Chile	CLP	58.90	-2.48
SOUTHERN COPPER	Peru	USD	65.1	-2.11
GRUPO TELEV-CPO	Mexico	MXN	48.09	-2.00

Por Volumen

	Bolsa	Volumen
ITAU CORPBANCA	Chile	233,262,205
ENEL CHILE SA	Chile	91,807,790
BANCO SANTANDER	Chile	82,371,233
ENEL AMERICAS SA	Chile	78,157,608
BANCO DE CHILE	Chile	59,347,229

MILA

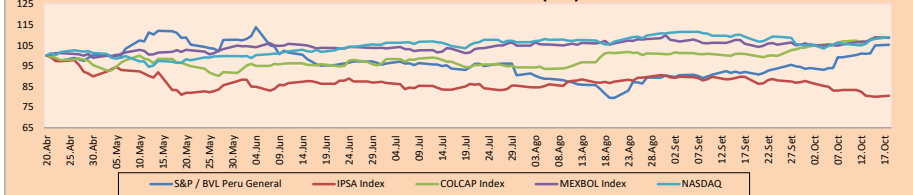
Perú: El Índice General de la BVL finalizó la sesión de hoy con un resultado positivo de 0.34%. El índice mantiene una tendencia negativa acumulada anual de -1.26% en moneda local, extras que el rendimiento ajustado en dólares asciende a -9.55%. Luego, el S&P / BVL Perú SEL varió en +0.75% mientras que el S&P / BVL LIMA 25 en 1.77%. El spot PEN alcanzó \$/ 3.9497. Titular: Fitch rebaja calificación crediticia de Petroperú

Chile: El índice IPSA culminó el día con un retorno positivo de +0.67%. Los sectores más beneficiados de la jornada fueron No Clasificado según GICS (+2.06%) y Energía (+1.57%). Las acciones con mejor desempeño fueron Inversiones Aguas Metropolitanas (+3.09%) y Enel Chile SA (+2.95%). Titular: Bolsa chilena se recupera en una jornada clave para el país mientras EEUU espera los resultados corporativos.

Colombia: El mercado colombiano no abrió el día de hoy.

México: El índice IPC cerró el día con un retorno negativo de -0.21%. Los sectores menos beneficiados de la jornada Salud (-0.98%) y Productos de Consumo No Básico (+0.77%). Las acciones con peor desempeño fueron Bolsa Mexicana de Valores SA (+3.09%) y Grupo Bimbo SAB- Series A (+3.02%). Titular: Esquivel detona debate por alza de tasas

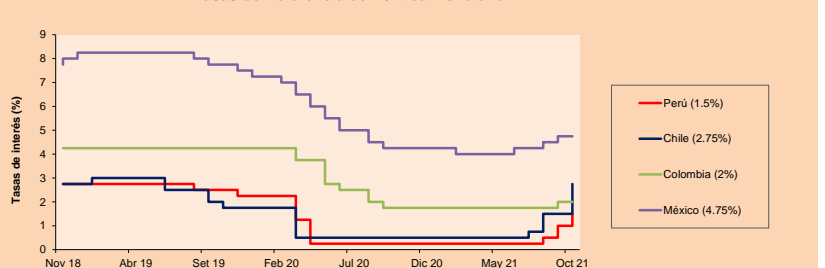
MILA: Índices bursátiles (6m)



Base: 21/04/21=100
Fuente: Bloomberg

ETFs	Mon.	Cierre	1D	5D	30 D	YTD	Bolsa
▲ iShares MSCI All Peru Capped	USD	30.31	0.43%	8.33%	13.10%	-12.60%	NYSE Arca
▲ iShares MSCI Chile Capped	USD	24.05	1.48%	-2.20%	-11.81%	-20.39%	Cboe BZX
▲ Global X MSCI Colombia	USD	11.025	-0.13%	2.37%	9.81%	-2.95%	NYSE Arca
▼ iShares MSCI Mexico Capped	USD	49.82	-0.52%	3.99%	0.24%	15.89%	NYSE Arca
▼ iShares MSCI Emerging Markets	USD	51.81	-0.25%	2.15%	0.86%	0.27%	NYSE Arca
▼ Vanguard FTSE Emerging Markets	USD	51.73	-0.14%	2.13%	0.54%	3.23%	NYSE Arca
▼ iShares Core MSCI Emerging Markets	USD	63.58	-0.25%	2.17%	0.97%	2.48%	NYSE Arca
▼ iShares JP Morgan Emerging Markets Bonds	USD	63.62	-0.17%	1.21%	0.58%	4.16%	Cboe BZX
▼ Morgan Stanley Emerging Markets Domestic	USD	5.94	-0.34%	2.24%	-3.10%	-5.56%	New York

MILA: Tasas de Referencia de Política Monetaria



Fuente: Bloomberg

MUNDO

Principales índices	Cierre	1 D*	5 D*	1 M*	YTD*	Cap. Burs. (US\$ Mili.)
▼ Dow Jones (EEUU)	35,258.61	-0.10%	2.21%	1.95%	15.20%	10,954,532
▲ Standard & Poor's 500 (EEUU)	4,486.46	0.34%	2.87%	1.21%	19.45%	39,590,353
▲ NASDAQ Composite (EEUU)	15,021.81	0.84%	3.70%	-0.15%	16.55%	25,222,024
▼ Stoxx EUROPE 600 (Europa)	467.04	-0.50%	2.08%	1.13%	17.04%	11,204,836
▼ DAX (Alemania)	15,474.47	-0.72%	1.81%	-0.10%	12.80%	1,433,951
▼ FTSE 100 (Reino Unido)	7,203.83	-0.42%	0.80%	3.45%	11.51%	1,516,578
▼ CAC 40 (Francia)	6,673.10	-0.81%	1.56%	1.57%	20.21%	1,886,335
▼ IBEX 35 (España)	8,936.00	-0.68%	0.42%	2.00%	10.68%	513,405
▼ MSCI AC Asia Pacific Index	198.31	-0.07%	1.08%	-2.46%	-0.80%	26,057,647
▼ HANG SENG (Hong Kong)	25,409.75	0.31%	2.87%	1.96%	-6.69%	3,921,276
▼ SHANGHAI SE Comp. (China)	3,568.14	-0.12%	-0.66%	-1.27%	2.74%	7,191,061
▼ NIKKEI 225 (Japón)	29,025.46	-0.15%	1.85%	-4.83%	5.76%	4,188,278
▲ S&P / ASX 200 (Australia)	7,381.07	0.26%	1.11%	-0.36%	11.99%	1,750,712
▲ KOSPI (Corea del Sur)	3,006.68	-0.28%	1.70%	-4.26%	4.64%	1,775,000

*Leyenda: Variación 1D: 1 Día; 5D: 5 Días; 1M: 1 Mes; YTD: Var. % 31/12/20 a la fecha

Renta Variable

Alemania (Acciones del DAX Index)									
Más subieron Mon.	Precio	▲ %	Bolsa	Más bajaron Mon.	Precio	▼ %	Bolsa		
IFX GY	EUR	37.54	1.27	Xetra	1COV GY	EUR	56.36	-3.29	Xetra
MRK GY	EUR	193.1	0.39	Xetra	BYN GY	EUR	46.815	-2.65	Xetra
DPW GY	EUR	52.91	0.28	Xetra	DAI GY	EUR	81.95	-2.03	Xetra
DBK GY	EUR	11.44	0.25	Xetra	CON GY	EUR	98.7	-1.58	Xetra

Europa (Acciones del STOXX EUROPE 600)									
Más subieron Mon.	Precio	▲ %	Bolsa	Más bajaron Mon.	Precio	▼ %	Bolsa		
KINDSD SS SEK	122	3.61	Stockholm	CCL LN	Gbp	1535.2	-4.69	Londres	
TEEM SE	CHF	119	3.30	SIX Swiss Ex	URW NA	EUR	61.22	-4.48	EN Amsterdam
RAA GY	EUR	818	3.26	Xetra	IAG LN	Gbp	175.72	-3.94	Londres
SBBB SS	SEK	55.6	3.12	Stockholm	UMI BB	EUR	50.76	-3.86	EN Brussels

Panorama Mundial:

Estados Unidos:

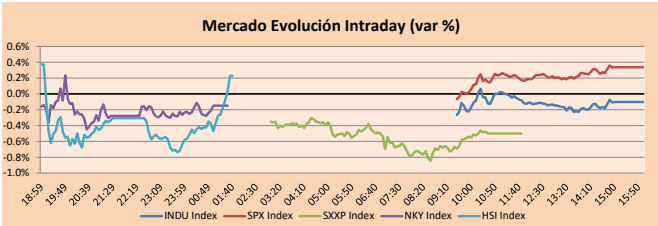
El mercado estadounidense cierra con rendimientos mixtos, gracias al fuerte aumento de las empresas tecnológicas y comunicaciones a últimas horas de la mañana. No obstante, las buenas noticias se vieron disminuidas luego de los decepcionantes datos económicos de China. De esta manera, el S&P500 y Nasdaq terminaron al alza, gracias al impulso de las acciones FAANG (Facebook, Apple, Amazon, Netflix, Alphabet Google). Por el contrario, el Dow Jones terminó ligeramente a la baja, ya que las ganancias de los sectores antes mencionados fueron lastradas por la caída del sector Salud y del gigante Walt Disney Co. Por otro lado, los resultados superaron las previsiones de los prestamistas estadounidenses para la temporada de ganancias trimestrales, en donde se espera que las ganancias del S&P 500 aumenten en un 32% con respecto al año anterior, según Refinitiv. Además, la solidez de estos datos superó a la inquietud de los inversionistas debido al crecimiento económico más lento de China, atribuido a la crisis energética y la volatilidad del sector inmobiliario. Por último, los rendimientos del bono de tesoro estadounidense a 5 años subieron a sus niveles más altos desde el 2020. De este modo, DOW JONES -0.1%; S&P 500 +0.34%; NASDAQ +0.84% terminaron el día con resultados mixtos.

Europa:

Los principales índices europeos terminaron la sesión con rendimientos negativos después de tres sesiones de ganancias consecutivas, luego de que la economía china alcanzó un ritmo de crecimiento más bajo de lo esperado en el tercer trimestre del año, a su vez el incremento en el precio de los commodities provocó una mayor preocupación a los inversionistas con respecto a un aumento de la inflación. El índice paneuropeo STOXX 600 cerró con -0.50% luego de que el sector de automóviles y componentes haya terminado a la baja con -1.84%. El mercado inglés cerró a la baja debido a que los inversionistas apostaron a que el Banco de Inglaterra subirá las tasas de interés de forma consecutiva para sus reuniones de noviembre, diciembre y para el próximo año. Por otra parte, el índice alemán DAX terminó en rojo, arrastrado por las acciones de Porsche Automobil, Covestro y Volkswagen que tuvieron una caída de -3.37%, -3.29% y -3.18% respectivamente. Además, el CAC40 de Francia tuvo rendimientos negativos debido a su exposición al mercado chino, además de ser debilitado por las acciones de lujo, es decir, las empresas que se dedican los bienes y servicios de consumo discrecional. De este modo, FTSE 100 -0.42%; CAC 40 -0.81%; DAX -0.72%; STOXX 600 -0.50% terminaron todos en niveles negativos.

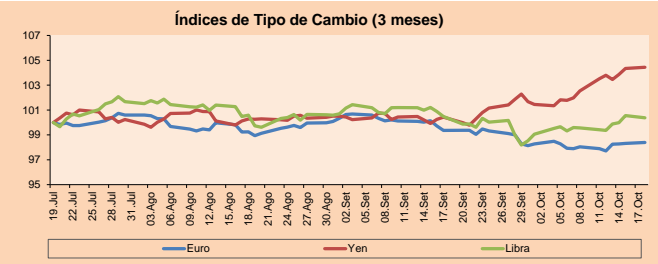
Asia:

Los principales índices asiáticos cerraron en su mayoría con rendimientos negativos ya que China creció un 4.9% en julio-septiembre con respecto al año anterior, el ritmo más débil desde el tercer trimestre de 2020. El mercado chino cerró a la baja ante la escasez de energía, los brotes esporádicos de COVID-19 y el aumento de la presión de Beijing sobre varias industrias. El mercado sureño acabó con pérdidas ante preocupaciones por el aumento de los precios del petróleo, que aviva el temor a la inflación, y por la data del crecimiento chino. Esto provocó una toma de ganancias a corto plazo tras tres subidas consecutivas la semana pasada. Por su lado, el Índice Hang Seng terminó al alza impulsado por las señales positivas de Wall Street el viernes y las esperanzas de apoyo de las autoridades chinas tras los datos sobre su crecimiento. El NIKKEI japonés, por otro lado, cayó por una caza de beneficios tras las considerables ganancias de las dos sesiones anteriores. Este sentimiento fue impulsado por la cautela ante los resultados empresariales y las inminentes elecciones generales. El mercado australiano terminó al alza ya que el fabricante de máquinas de póquer, Aristocrat Leisure, comunicó que compraría una empresa británica de juegos de azar en línea por 3,900 millones de dólares, permitiéndole expandirse a nuevas áreas como los juegos de dinero real. De esta forma, NIKKEI -0.15%; HANG SENG +0.31%; CSI 300 -1.16%; S&P/ASX 200 +0.26%; KOSPI -0.28%; SHANGAI COMPOSITE -0.12% terminaron con rendimientos negativos.



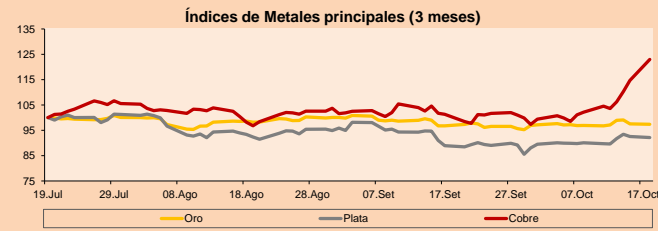
Monedas	Precio	1 D*	5 D*	1 M*	YTD*
▲ Euro	1.1610	0.08%	0.50%	-0.98%	-4.96%
▲ Yen	114.3200	0.09%	0.89%	3.99%	10.72%
▼ Libra Esterlina	1.3726	-0.18%	0.96%	-0.11%	0.41%
▼ Yuan	6.4298	-0.09%	-0.32%	-0.56%	-1.49%
▲ Dólar de Hong Kong	7.7777	0.00%	-0.01%	-0.07%	0.32%
▲ Real Brasileño	5.5122	0.93%	-0.49%	4.21%	6.03%
▲ Peso Argentino	99.2681	0.08%	0.32%	0.92%	17.97%

*Leyenda: Variación 1D: 1 Día; 5D: 5 Días; 1M: 1 Mes; YTD: Var. % 31/12/20 a la fecha

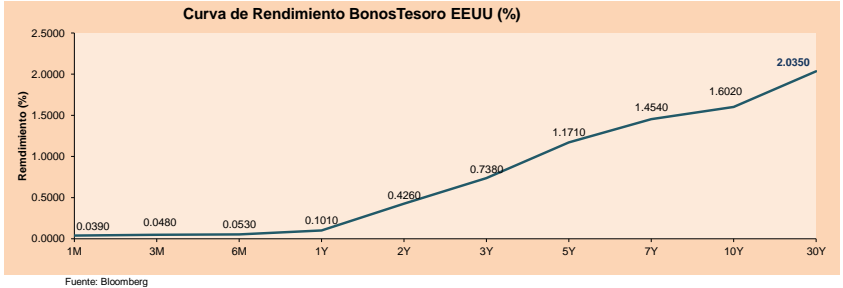


Commodities	Precio	1 D*	5 D*	1 M*	YTD*
▼ Oro (US\$ Oz. T) (LME)	1,764.86	-0.16%	0.61%	0.60%	-7.03%
▲ Plata (US\$ Oz. T) (LME)	23.19	-0.50%	2.71%	3.61%	-12.15%
▲ Cobre (US\$ TM) (LME)	11,299.50	7.23%	17.64%	21.41%	45.82%
▲ Zinc (US\$ TM) (LME)	3,728.50	-3.07%	15.51%	21.31%	36.61%
▲ Petróleo WTI (US\$ Barril) (NYM)	82.44	0.19%	2.38%	14.79%	72.29%
▲ Estahño (US\$ TM) (LME)	39,139.00	1.67%	4.45%	11.59%	90.51%
▲ Plomo (US\$ TM) (LME)	2,435.50	1.65%	6.85%	11.98%	23.27%
▲ Azúcar #11 (US\$ Libra) (NYB-ICE)	19.35	-2.27%	-4.82%	-2.57%	35.60%
▲ Cacao (US\$ TM) (NYB-ICE)	2,610.00	0.12%	-2.68%	-2.06%	4.32%
▼ Café Arábica (US\$ TM) (NYB-ICE)	201.60	-0.88%	-1.30%	8.15%	49.55%

*Leyenda: Variación 1D: 1 Día; 5D: 5 Días; 1M: 1 Mes; YTD: Var. % 31/12/20 a la fecha



ETFs	Mon.	Cierre	1D	5D	30 D	YTD	Bolsa
SPDR S&P 500 ETF TRUST	USD	447.19	0.30%	2.88%	1.31%	19.61%	NYSE Arca
ISHARES MSCI EMERGING MARKET	USD	51.81	-0.25%	2.15%	0.86%	0.27%	NYSE Arca
ISHARES IBOXX HIGH YLD CORP	USD	87.18	-0.05%	0.80%	-0.93%	-0.14%	NYSE Arca
FINANCIAL SELECT SECTOR SPDR	USD	39.52	0.03%	2.30%	5.16%	34.06%	NYSE Arca
VANEK GOLD MINERS ETF	USD	32.22	-0.92%	5.38%	5.38%	-10.55%	NYSE Arca
ISHARES RUSSELL 2000 ETF	USD	225.03	-0.06%	2.14%	1.15%	14.78%	NYSE Arca
SPDR GOLD SHARES	USD	164.92	-0.25%	0.61%	0.70%	-7.54%	NYSE Arca
ISHARES 20+ YEAR TREASURY BO	USD	145.71	0.47%	2.96%	-2.32%	-7.62%	JASDAQ GM
INVESCO QQQ TRUST SERIES 1	USD	372.65	1.01%	3.98%	-0.32%	18.78%	JASDAQ GM
ISHARES BIOTECHNOLOGY ETF	USD	155.72	-0.85%	0.78%	-10.30%	2.79%	JASDAQ GM
ENERGY SELECT SECTOR SPDR	USD	57.37	0.07%	1.79%	16.32%	51.37%	NYSE Arca
PROSHARES ULTRA VIX ST FUTUR	USD	17.58	-3.25%	-16.33%	-25.13%	-83.49%	Cboe BZX
UNITED STATES OIL FUND LP	USD	56.96	-0.33%	1.39%	13.20%	72.55%	NYSE Arca
ISHARES MSCI BRAZIL ETF	USD	32.86	-1.20%	2.27%	-1.32%	-11.36%	NYSE Arca
SPDR S&P OIL & GAS EXP & PR	USD	105.76	0.52%	0.71%	20.25%	80.79%	NYSE Arca
UTILITIES SELECT SECTOR SPDR	USD	65.05	-0.96%	1.82%	-2.03%	3.75%	NYSE Arca
ISHARES US REAL ESTATE ETF	USD	107.42	0.23%	3.68%	0.59%	25.42%	NYSE Arca
SPDR S&P BIOTECH ETF	USD	122.47	-2.09%	-1.29%	-7.83%	-13.01%	NYSE Arca
ISHARES IBOXX INVESTMENT GRA	USD	133.11	-0.08%	1.18%	-1.66%	-3.63%	NYSE Arca
ISHARES JP MORGAN USD EMERGI	USD	109.57	-0.33%	0.94%	-2.60%	-5.47%	JASDAQ GM
REAL ESTATE SELECT SECT SPDR	USD	46.28	0.17%	3.58%	-1.22%	26.59%	NYSE Arca
ISHARES CHINA LARGE-CAP ETF	USD	40.94	0.59%	2.56%	2.56%	-11.82%	NYSE Arca
CONSUMER STAPLES SPDR	USD	70.39	-0.59%	0.51%	-1.36%	4.36%	NYSE Arca
VANEK JUNIOR GOLD MINERS	USD	43.07	-1.17%	6.03%	6.40%	-20.59%	NYSE Arca
SPDR BBG BARC HIGH YIELD BND	USD	108.85	-0.05%	0.72%	-1.00%	-0.08%	NYSE Arca
NAVIGATOR REAL ESTATE ETF	USD	106.65	0.25%	3.47%	0.23%	25.57%	NYSE Arca
GRAYSCALE BITCOIN TRUST BTC	USD	45.65	-3.71%	3.01%	21.09%	42.66%	OTC US



LIMA

Acciones

Valor	Moneda	Precio	1D*	5D*	30D*	YTD*	Frecuencia	Volumen (US\$)	Beta	Dividend Yield (%)	Price Earning	Capitalización Bursátil (M US\$)	Sector Económico*	Participación Índice
▲ ALICORC1 PE**	S/.	6.31	0.13%	-1.43%	1.22%	-7.80%	100.00%	282,765	0.99	13.23	12.98	1,361.51	Industrial	3.53%
▲ ATACOCB1 PE**	S/.	0.14	3.85%	17.39%	11.57%	-2.17%	47.37%	6,047	1.10	0.00	-	32.29	Mineras	1.02%
▲ BACKUSH1 PE**	S/.	18.50	0.27%	0.16%	5.71%	-8.19%	84.21%	33,894	0.72	5.05	8.88	6,225.54	Industriales	0.82%
▼ BAP PE**	US\$	133.09	-1.05%	3.38%	24.38%	-17.13%	100.00%	158,929	1.27	0.92	-	12,561.34	Diversas	5.82%
▼ BVN PE**	US\$	8.15	-2.74%	8.09%	16.76%	-32.08%	100.00%	494,263	1.12	0.00	-	2,242.57	Mineras	5.88%
▲ CASAGRC1 PE**	S/.	5.55	5.71%	0.91%	3.16%	16.84%	94.74%	91,461	1.27	17.75	5.06	118.36	Agrario	1.31%
- BBVAC1 PE**	S/.	2.00	0.00%	3.63%	17.65%	-4.58%	89.47%	62,145	1.15	2.27	20.38	3,422.27	Bancos y Financieras	2.85%
- CORAREH1 PE**	S/.	1.19	1.71%	2.59%	3.48%	33.71%	100.00%	22,029	1.14	23.16	2.35	391.20	Industriales	1.72%
▲ CPACASC1 PE**	S/.	4.72	0.43%	3.74%	2.61%	-10.94%	94.74%	2,444,844	0.69	16.74	33.71	552.43	Industriales	2.38%
▲ CVERDEC1 PE**	US\$	20.95	4.75%	18.36%	17.24%	0.14%	100.00%	582,139	1.34	2.73	9.37	7,333.67	Mineras	5.25%
- ENGEPEC1 PE**	S/.	2.00	0.00%	4.17%	7.53%	-15.61%	52.63%	5,064	0.69	16.63	8.81	1,213.04	Servicios Públicos	1.44%
- ENDISPC1**	S/.	4.22	0.00%	7.65%	-1.86%	-21.85%	21.05%	3,276	0.80	0.00	9.29	682.26	Servicios Públicos	0.98%
- FERREYC1 PE**	S/.	1.87	0.00%	1.08%	13.33%	7.47%	100.00%	395,372	1.13	10.52	5.82	461.94	Diversas	4.90%
- AENZAC1 PE**	S/.	1.53	0.00%	3.38%	7.75%	-12.07%	84.21%	27,953	0.90	0.00	-	337.76	Diversas	4.05%
▲ IFS PE**	US\$	26.10	0.38%	9.66%	17.30%	-15.64%	100.00%	29,786	1.27	2.95	7.12	3,013.19	Diversas	7.22%
- INRETC1 PE**	US\$	36.00	0.00%	2.56%	11.15%	-8.16%	100.00%	90,072	1.00	1.89	58.33	3,701.06	Diversas	5.28%
▲ LUSURC1 PE**	S/.	12.88	3.87%	9.15%	9.34%	-49.49%	57.89%	16,659	#N/A N/F	8.07	13.95	1,587.95	Servicios Públicos	1.81%
▲ MINSUR1 PE**	S/.	3.20	7.02%	12.28%	18.52%	72.97%	78.95%	258,320	0.99	10.44	4.03	2,335.77	Mineras	3.09%
▼ PML PE**	US\$	0.15	-0.65%	26.23%	40.00%	45.28%	73.68%	14,157	1.25	0.00	-	40.71	Mineras	2.12%
- RELAPAC1 PE**	S/.	0.15	0.00%	-16.48%	-14.53%	113.04%	89.47%	14,435	0.89	0.00	2.74	309.62	Industriales	2.12%
▼ SCCO PE**	US\$	65.10	-2.11%	10.34%	11.43%	-1.21%	84.21%	161,203	0.80	4.15	17.19	50,327.59	Mineras	2.14%
- SIDERC1 PE**	S/.	1.24	0.00%	-0.80%	5.98%	15.03%	94.74%	72,731	0.88	28.55	3.24	219.76	Industriales	1.43%
▲ TV PE**	US\$	0.21	15.85%	29.27%	50.35%	44.22%	89.47%	418,261	1.24	0.00	-	209.69	Mineras	2.93%
▲ UNACEMC1 PE**	S/.	1.60	3.90%	7.38%	8.11%	3.23%	100.00%	75,514	1.15	2.88	12.63	736.51	Industriales	3.00%
▲ VOLCABC1 PE**	S/.	0.69	6.15%	13.11%	16.95%	32.69%	100.00%	795,530	1.69	0.00	-	712.16	Mineras	5.90%
▲ NEXAPEC1 PE**	S/.	3.52	3.53%	22.65%	17.33%	24.38%	52.63%	41,033	1.15	0.00	9.95	1,129.32	Mineras	1.56%

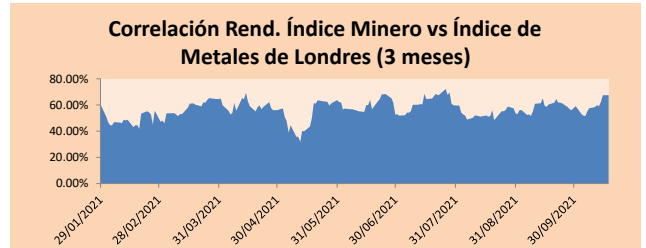
Cantidad de Acciones: 26
Fuente: Bloomberg, Económica
* Bloomberg Industry Classification System
** Se utiliza el PER de la bolsa y moneda de origen del instrumento
*Leyenda: Variación 1D: 1 Día; 5D: 5 Días; 1M: 1 Mes; YTD: Var.% 31/12/20 a la fecha

Subieron 13
Bajaron 4
Mantuvieron 9

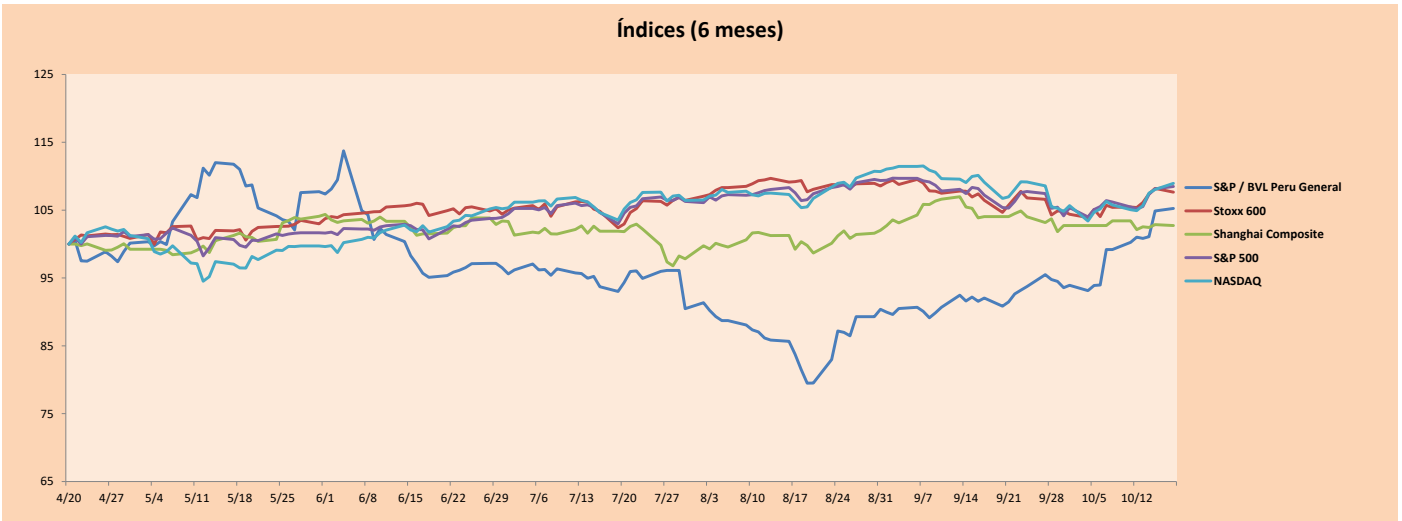
Indices Sectoriales

	Cierre	1D*	5D*	30D*	YTD*	Beta
▼ S&P/BVLMining	409.03	-0.49%	8.03%	9.94%	4.89%	0.78
▲ S&P/BVLConsumer	1,113.39	0.71%	4.89%	14.72%	2.28%	0.85
▲ S&P/BVLIndustrials	213.76	1.07%	4.82%	10.75%	12.17%	0.88
▼ S&P/BVLFinancials	951.46	-0.46%	0.91%	18.52%	-7.97%	1.17
▲ S&P/BVLConstruction	226.28	1.54%	4.56%	7.99%	8.21%	0.79
▲ S&P/BVLPublicSvcs	549.19	0.09%	4.80%	8.45%	-10.57%	0.41
▲ S&P/BVLElectricUtil	536.15	0.09%	4.80%	8.45%	-10.57%	0.41

*Leyenda: Variación 1D: 1 Día; 5D: 5 Días; 1M: 1 Mes; YTD: Var.% 31/12/20 a la fecha



Índices (6 meses)



Base: 20/04/21=100
Fuente: Bloomberg

Coordinador Laboratorio de Mercado de Capitales: Economista Bruno Bellido
Apoyo: María Camarena, Alonso García, Adrian Paredes y Jairo Valverde
email: pulsobursatil@ulima.edu.pe
facebook: www.facebook.com/pulsobursatil.ul

RATING SOBERANO

CLASIFICACIONES DE RIESGO

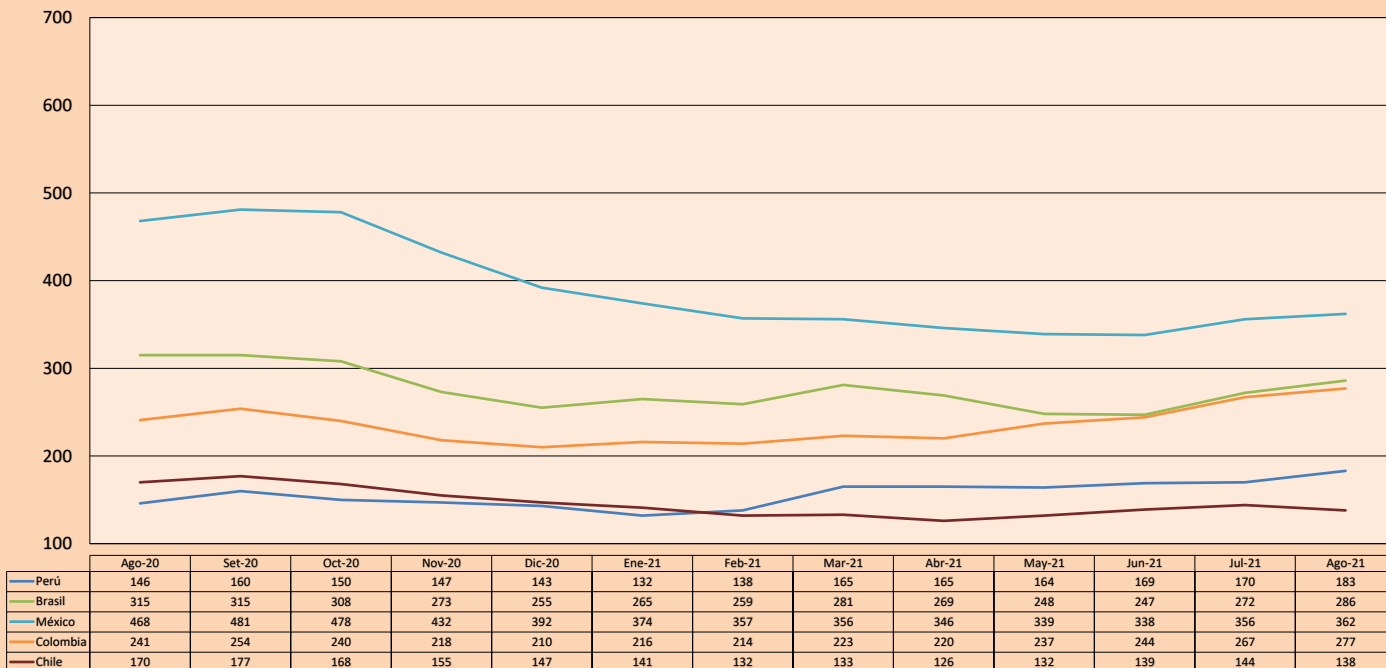
Moody's	S&P	Fitch	
Aaa	AAA	AAA	Prime 233
Aa1	AA+	AA+	Alto Grado
Aa2	AA	AA	
Aa3	AA-	AA-	
A1	A+	A+	Grado Alto Medio
A2	A	A	
A3	A-	A-	
Baa1	BBB+	BBB+	Grado Bajo Medio
Baa2	BBB	BBB	
Baa3	BBB-	BBB-	
Ba1	BB+	BB+	Sin Grado de Inversión Especulativo
Ba2	BB	BB	
Ba3	BB-	BB-	
B1	B+	B+	Altamente Especulativo
B2	B	B	
B3	B-	B-	
Caa1	CCC+	CCC	Riesgo Sustancial Extremadamente Especulativo
Caa2	CCC		
Caa3	CCC-		
Ca	CC	DDD	Poca esperanzas de Pago
C	C		
	D		
		DD	Impago
		D	

Fuente: Bloomberg

Rating Crédito Latinoamérica			
Clasificadora de riesgo			
País	Moody's	Fitch	S&P
Perú	Baa1	BBB	BBB+
México	Baa1	BBB-	BBB
Venezuela	C	WD	NR
Brazil	Ba2	BB-	BB-
Colombia	Baa2	BB+	BB+
Chile	A1	A-	A
Argentina	Ca	WD	CCC+
Panamá	Baa2	BBB-	BBB

Fuente: Bloomberg

Riesgo País Latinoamérica (pbs)



Fuente: BCRP

Coordinador Laboratorio de Mercado de Capitales: Economista Bruno Bellido
Apoyo: Maria Camarena, Alonso García, Adrian Paredes y Jairo Valverde
email: pulsobursatil@ulima.edu.pe
facebook: www.facebook.com/pulsobursatil.ul

El contenido del presente documento es únicamente informativo. Los datos y opiniones expresados no deben ser interpretados como recomendaciones para la toma de decisiones futuras. Bajo ninguna circunstancia, el Laboratorio de Mercado de Capitales de la Universidad de Lima se hará responsable por el uso de lo expresado en este documento.