

PULSO BURSÁTIL

FACULTAD DE CIENCIAS EMPRESARIALES Y ECONÓMICAS
CARRERA DE ECONOMÍA
LABORATORIO DE MERCADO DE CAPITALES



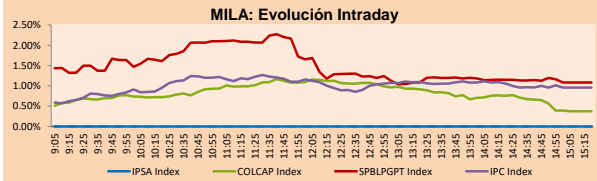
MILA

Lima, 11 de octubre de 2021

Principales índices	Cierre	1 D	5 D	1 M	YTD	Cap. Burs. (US\$ bill)
▲ IPSA (Chile)	4,145.62	0.39%	-4.19%	-7.13%	-0.76%	96.71
▲ IGPA (Chile)	20,692.59	0.34%	-4.02%	-7.16%	-1.50%	116.25
▲ COLCAP (Colombia)	994.02	0.34%	2.96%	2.57%	-6.14%	4.80
▲ COLCAP (Colombia)	1,406.25	0.37%	1.77%	6.49%	-2.20%	84.03
▲ S&P/BVL (Perú)*	19,585.61	1.08%	6.74%	10.56%	-5.94%	88.24
▲ S&P/BVL SEL (Perú)	511.79	1.06%	6.06%	9.16%	-7.19%	80.15
▲ S&P/BVL LIMA 25	26,304.04	1.30%	6.22%	8.87%	4.39%	87.16
▲ IPC (México)	51,646.75	1.00%	1.54%	0.24%	17.20%	307.47
▲ S&P MILA 40	459.38	0.57%	0.73%	-1.56%	-14.08%	218.81

* Cap. Bursátil del cierre anterior

* Leyenda: Variación 1D: 1 Día; 5D: 5 Días; 1M: 1 Mes; YTD: Var. % 31/12/20 a la fecha

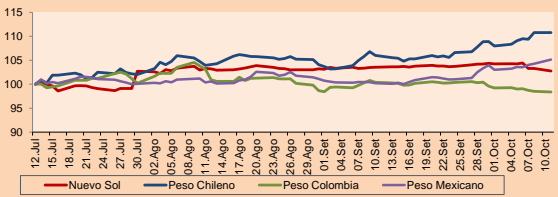


Fuente: Bloomberg

Monedas	Precio	1D*	5D*	30 D*	YTD*
▼ Sol (PEN)	4.0715	-0.38%	-1.44%	-0.76%	12.53%
- Peso Chileno (CLP)	824.060	0.00%	2.23%	4.49%	15.77%
▼ Peso Colombiano (COP)	3,761.39	-0.14%	-0.90%	-2.01%	9.67%
▲ Peso Mexicano (MXN)	20,873	0.83%	1.86%	4.93%	4.81%

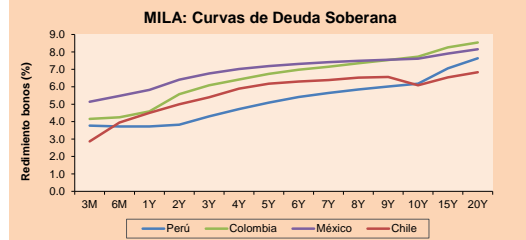
* Leyenda: Variación 1D: 1 Día; 5D: 5 Días; 1M: 1 Mes; YTD: Var. % 31/12/20 a la fecha

MILA: Índices de Tipo de Cambio (3 meses)



Base: 12/07/21=100
Fuente: Bloomberg

Renta Fija	Instrumento	Moneda	Precio	Bid Yield (%)	Ask Yield (%)	Duración
PERU 7.35 07/21/25	USD	120.972	1.67	1.53	3.35	
PERU 4.125 08/25/27	USD	110.552	2.26	2.14	5.27	
PERU 8.75 11/21/33	USD	154.692	3.29	3.21	8.39	
PERU 6.55 03/14/37	USD	135.733	3.56	3.50	10.23	
PERU 5.625 11/18/2050	USD	135.67	3.65	3.61	16.27	
CHILE 2.25 10/30/22	USD	101.944	0.60	0.17	1.03	
CHILE 3.125 01/21/26	USD	106.827	1.52	1.42	4.01	
CHILE 3.625 10/30/42	USD	103.45	3.41	3.38	14.89	
COLOM 11.85 03/09/28	USD	154.197	2.77	2.44	4.97	
COLOM 10.375 01/28/33	USD	146.491	5.01	4.89	7.48	
COLOM 7.375 09/18/37	USD	123.894	5.19	5.12	10.13	
COLOM 6.125 01/18/41	USD	111.115	5.23	5.18	11.71	
MEX 4 10/02/23	USD	106.822	0.63	0.40	1.91	
MEX5.55 01/45	USD	116.493	4.434	4.384	13.85	



Fuente: Bloomberg

Renta Variable

Más subieron	Bolsa	Mon.	Precio	▲%
GRUPO MEXICO-B	Mexico	MXN	87.44	3.36
GRUPO CARSO-A1	Mexico	MXN	74.94	2.87
FERREYCORP SAA	Peru	PEN	1.85	2.78
BUENAVENTURA-ADR	Peru	USD	7.54	2.72
CEMEX SAB-CPO	Mexico	MXN	13.94	2.42

Por Monto Negociado

	Bolsa	Monto (US\$)
GRUPO F BANORT-O	Mexico	42,659,135
AMERICA MOVIL-L	Mexico	28,269,141
GRUPO MEXICO-B	Mexico	22,071,757
WALMART DE MEXIC	Mexico	17,518,260
CEMEX SAB-CPO	Mexico	15,550,086

Más bajaron

	Bolsa	Mon.	Precio	▼%
FIBRA UNO	Mexico	MXN	21.00	-2.60
GRUPO BIMBO-A	Mexico	MXN	57.59	-1.97
GRUPO FIN INB-O	Mexico	MXN	20.05	-1.76
FIBRA TERRA	Mexico	MXN	29.83	-1.52
GRUPO AEROPORTU	Mexico	MXN	127.36	-1.17

Por Volumen

	Bolsa	Volumen
AMERICA MOVIL-L	Mexico	32,597,394
CEMEX SAB-CPO	Mexico	23,357,608
FIBRA UNO	Mexico	11,737,340
GRUPO F BANORT-O	Mexico	6,543,231
ECOPETROL	Colombia	6,445,357

MILA

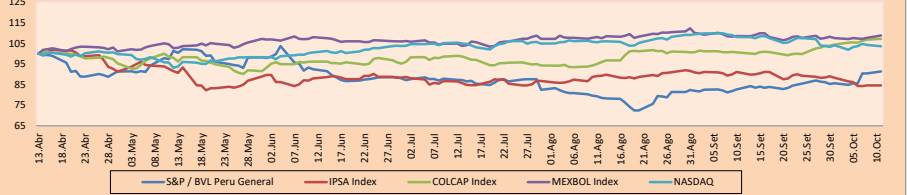
Perú: El Índice General de la BVL finalizó la sesión de hoy con un resultado positivo de 1.08%. El índice mantiene una tendencia negativa acumulada anual de -5.94% en moneda local, extras que el rendimiento ajustado en dólares asciende a -16.42%. Luego, el S&P / BVL Peru SEL varió en +1.06% mientras que el S&P / BVL LIMA 25 en 1.30%. El spot PEN alcanzó S/. 4.0715. Titular: Dólar baja a S/ 4.07 y toca mínimo de dos meses en medio de preocupaciones por Evergrande.

Chile: El mercado chileno no abrió debido al feriado civil de Encuentro de Dos Mundos.

Colombia: El índice COLCAP culminó el día con un retorno positivo de +0.34%. Los sectores más beneficiados de la jornada fueron Energía (+1.18%) y Materiales (+1.10%). Las acciones con mejor desempeño fueron Grupo Argos SA (+2.06%) y Celsia SA (+1.66%). Titular: Banco Mundial inyectará otros 2.000 millones de dólares a Colombia.

México: El índice IPC cerró el día con un retorno positivo de +1.00%. Los sectores más beneficiados de la jornada fueron Materiales (+2.67%) y Salud (+1.84%). Las acciones con mejor desempeño fueron Grupo México SAB de CV-SER B (+3.36%) y Grupo Carso SAB de CV-SER A1 (+2.87%). Titular: Festejo patrio: ventas de tiendas de autoservicio tienen septiembre histórico.

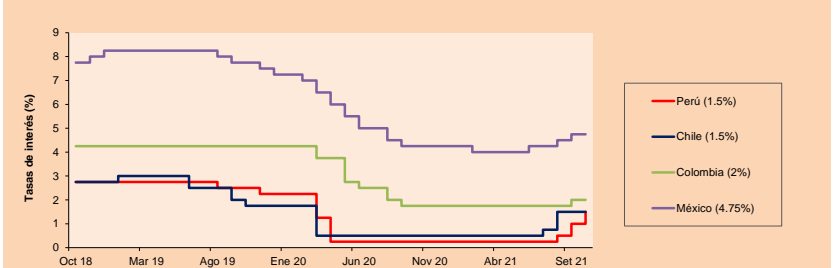
MILA: Índices bursátiles (6m)



Base: 14/04/21=100
Fuente: Bloomberg

ETFs	Mon.	Cierre	1D	5D	30 D	YTD	Bolsa
▲ iShares MSCI All Peru Capped	USD	27.98	0.43%	6.27%	2.19%	-19.32%	NYSE Arca
▲ iShares MSCI Chile Capped	USD	24.59	0.08%	-4.50%	-11.29%	-18.60%	Cboe BZX
▲ Global X MSCI Colombia	USD	10.77	-0.45%	2.57%	7.05%	-5.19%	NYSE Arca
▼ iShares MSCI Mexico Capped	USD	47.91	-0.29%	-0.40%	-4.20%	11.44%	NYSE Arca
▼ iShares MSCI Emerging Markets	USD	50.72	-0.20%	2.28%	-3.37%	-1.84%	NYSE Arca
▼ Vanguard FTSE Emerging Markets	USD	50.65	-0.28%	2.63%	-3.58%	1.08%	NYSE Arca
▼ iShares Core MSCI Emerging Markets	USD	62.23	-0.14%	2.22%	-3.05%	0.31%	NYSE Arca
▼ iShares JP Morgan Emerging Markets Bonds	USD	62.86	-0.33%	1.21%	-1.66%	2.91%	Cboe BZX
▼ Morgan Stanley Emerging Markets Domestic	USD	5.81	-0.51%	-0.68%	-7.48%	-7.63%	New York

MILA: Tasas de Referencia de Política Monetaria



Fuente: Bloomberg

Coordinador Laboratorio de Mercado de Capitales: Economista Bruno Bellido
Apoyo: María Camarena, Alonso García, Adrian Paredes y Jairo Valverde
email: pulsobursatil@ulima.edu.pe
facebook: www.facebook.com/pulsobursatil.ul

El contenido del presente documento es únicamente informativo. Los datos y opiniones expresados no deben ser interpretados como recomendaciones para la toma de decisiones futuras. Bajo ninguna circunstancia, el Laboratorio de Mercado de Capitales de la Universidad de Lima se hará responsable por el uso de lo expresado en este documento.

MUNDO

Principales índices	Cierre	1 D*	5 D*	1 M*	YTD*	Cap. Burs. (US\$ Mill.)
▼ Dow Jones (EEUU)	34,496.06	-0.72%	1.45%	-0.32%	12.71%	10,736,332
▼ Standard & Poor's 500 (EEUU)	4,361.19	-0.69%	1.41%	-2.18%	16.11%	38,629,995
▼ NASDAQ Composite (EEUU)	14,488.20	-0.64%	1.62%	-4.16%	12.40%	24,516,861
▲ Stoxx EUROPE 600 (Europa)	457.53	0.05%	1.50%	-1.89%	14.66%	11,020,578
▲ DAX (Alemania)	15,199.14	-0.05%	1.08%	-2.63%	10.79%	1,416,096
▲ FTSE 100 (Reino Unido)	7,146.85	0.72%	1.94%	1.67%	10.62%	1,518,138
▲ CAC 40 (Francia)	6,570.54	0.16%	1.43%	-1.40%	18.36%	1,860,104
▲ IBEX 35 (España)	8,899.00	-0.63%	1.22%	2.34%	10.22%	511,658
▲ MSCI AC Asia Pacific Index	196.20	0.66%	1.14%	-5.04%	-1.86%	25,792,284
▲ HANG SENG (Hong Kong)	25,325.09	1.96%	5.38%	-3.36%	-7.00%	3,908,174
▲ SHANGHAI SE Comp. (China)	3,591.71	-0.01%	0.25%	-3.01%	3.42%	7,211,629
▲ NIKKEI 225 (Japón)	28,498.20	1.60%	0.19%	-7.07%	2.88%	4,167,379
▲ S&P / ASX 200 (Australia)	7,299.80	-0.28%	0.29%	-1.75%	10.48%	1,716,453
▲ KOSPI (Corea del Sur)	2,956.30	-0.11%	-3.67%	-6.97%	1.19%	1,725,339

*Leyenda: Variación 1D: 1 Día; 5D: 5 Días; 1M: 1 Mes; YTD: Var. % 31/12/20 a la fecha

Renta Variable

Alemania (Acciones del DAX Index)						Más bajaron			
Más subieron	Mon.	Precio	▲ %	Bolsa	Mon.	Precio	▼ %	Bolsa	
ENR GY	EUR	22.54	2.41	Xetra	EOAN GY	EUR	10.35	-4.24	Xetra
BNM GY	EUR	86.57	2.23	Xetra	MTX GY	EUR	196.65	-1.97	Xetra
1COV GY	EUR	58.68	2.05	Xetra	BNR GY	EUR	80.54	-1.83	Xetra
BAYN GY	EUR	48.615	1.81	Xetra	PUM GY	EUR	96.96	-1.56	Xetra

Europa (Acciones del STOXX EUROPE 600)						Más bajaron			
Más subieron	Mon.	Precio	▲ %	Bolsa	Mon.	Precio	▼ %	Bolsa	
NHY NO	NOK	67.52	5.37	Oslo	WISE LN	Gbp	1012.5	-7.83	Londres
AALLN	Gbp	2831	5.20	Londres	SFOR LN	Gbp	728	-6.68	Londres
TKA GY	EUR	8.532	4.79	Xetra	NETC DC	DKK	669.5	-5.44	Copenhagen
MT NA	EUR	26.235	4.42	EN Amsterdam	TUI LN	Gbp	277.8	-5.28	Londres

Panorama Mundial:

Estados Unidos:

El mercado estadounidense cierra con rendimientos negativos, luego de las preocupaciones por los resultados de la temporada de informes de ganancias del tercer trimestre. Asimismo, los problemas relacionados a la cadena de suministro y el aumento de los costos de energía pueden haber impactado sobre las ganancias por lo que los inversionistas actúan con cautela. De esta manera, los índices terminaron a la baja, lastrados por la caída de JPMorgan que son los primeros en entregar resultados este miércoles. Por otro lado, se espera un aumento interanual del 29.6% en las ganancias trimestrales para empresas del S&P500, según datos del IBES confiando en otro periodo de fuerte crecimiento para las ganancias estadounidenses. El resultado de las ganancias será crucial para muchos inversores, puesto que serán un indicador de que tan impactada está la economía frente a la interrupción del suministro, presiones inflacionarias y el aumento de volatilidad en WallStreet. Por último, en relación con las acciones individuales, Southwest Airlines Co se deslizo en -4.18%, luego de que reportaron en un informe de que canceló al menos el 30% de sus vuelos programados el domingo. De este modo, DOW JONES -0.12%; S&P 500 -0.69%; NASDAQ -0.64% terminaron el día con resultados negativos.

Europa:

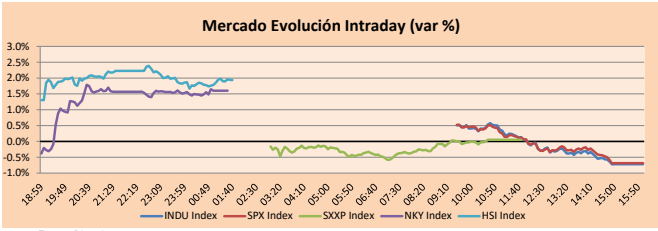
Los principales índices del continente europeo terminaron la sesión en su mayoría, al alza. El repunte de las acciones mineras, junto a los primeros resultados trimestrales del sector bancario, impulsaron los índices de la eurozona. El índice paneuropeo STOXX 600 cerró al alza, impulsado por el sector de recursos básicos en +3.03%. El impulso de este sector se dio por el repunte del precio del hierro y el carbón coqueizable, mientras que el resto de los metales subieron por las preocupaciones del aumento del costo de la energía y materias primas. En Reino Unido, el índice logó cerrar en positivo, con las acciones mineras y energéticas superando las preocupaciones sobre la inflación y las propuestas del alza de las tasas de interés. A su vez, el rendimiento de los bonos de referencia del Reino Unido subió a su nivel más alto desde el 2019, por lo que las acciones bancarias también contribuyeron en el resultado del índice. En Alemania, el índice cerró a la baja luego que las acciones mostraran un rendimiento mixto. Por un lado, los inversionistas buscaban una dirección ante la próxima temporada de ganancias y por otro, aumentaron los temores con respecto al alza de las tasas de interés y el abandono de las medidas de apoyo monetario. En Francia, las acciones revirtieron las pérdidas iniciales gracias a las acciones ArcelorMittal +4.42% y Renault +3.39%. De este modo, FTSE 100 +0.72%; CAC 40 +0.16%; DAX -0.05%; STOXX 600 +0.05% terminaron el día al alza, en su mayoría.

Asia:

Los principales índices asiáticos cerraron en su mayoría con rendimientos mixtos, impulsados por pagos atrasados de intereses de bonos "offshore" de Evergrande. Junto con el pago de un tercer bono, un pagaré de 10.5% con vencimiento en 2024, el interés de Evergrande que venció fue 148 millones de dólares. El mercado chino cerró con ganancias después de permitirle a las empresas de carbón cobrar precios más altos y aumentar la producción ante una escasez de oferta. Por su lado, el índice Hang Seng terminó al alza ya que Charlie Munger aumentó sus participaciones en Alibaba en 83%, haciendo que la empresa crezca por cuarta sesión consecutiva. El NIKKEI japonés, por otro lado, cerró en terreno positivo gracias a que el primer ministro sugirió que no subiría de inmediato las tasas a los beneficios empresariales. Las mejores acciones de la sesión fueron SoftBank, con +4.87%, y Nyk Line, con +4.19%. El índice KOSPI acabó con pérdidas por las declaraciones del candidato presidencial Lee Jae-myung, quien promete un plan de renta básica universal, de vivienda básica, entre otros, a través de nuevos impuestos. El mercado australiano, terminó a la baja debido a que las acciones del grupo Star Entertainment sufrieron una caída de -22.90% por acusaciones haber permitido lavado de dinero, crimen organizado y fraude en sus casinos. De esta forma, NIKKEI +1.6%; HANG SENG +1.96%; CSI 300 +0.12%; S&P/ASX 200 -0.28%; KOSPI -0.11%; SHANGAI COMPOSITE -0.01% terminaron con rendimientos mixtos.

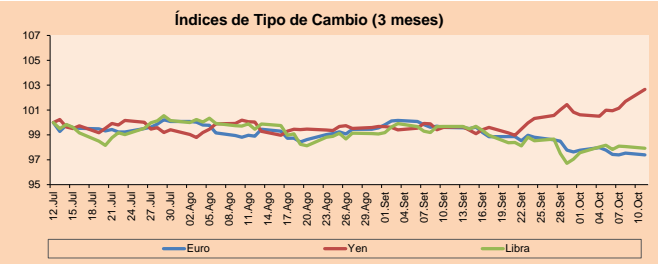
ETFs

ETFs	Mon.	Cierre	1D	5D	30 D	YTD	Bolsa
SPDR S&P 500 ETF TRUST	USD	434.69	-0.72%	1.41%	-2.41%	16.26%	NYSE Arca
ISHARES MSCI EMERGING MARKET	USD	50.72	-0.20%	2.28%	-3.37%	-1.84%	NYSE Arca
ISHARES IBOX HIGH YLD CORP	USD	86.49	-0.31%	-0.70%	-1.53%	-0.93%	NYSE Arca
FINANCIAL SELECT SECTOR SPDR	USD	38.63	-1.00%	2.14%	2.79%	31.04%	NYSE Arca
VANECK GOLD MINERS ETF	USD	30.58	-0.29%	3.07%	-2.92%	-15.10%	NYSE Arca
ISHARES RUSSELL 2000 ETF	USD	220.31	-0.57%	0.02%	-0.59%	12.37%	NYSE Arca
SPDR GOLD SHARES	USD	163.92	-0.19%	-0.87%	-1.95%	-8.10%	NYSE Arca
ISHARES 20+ YEAR TREASURY BO	USD	141.52	-0.25%	-2.39%	-4.64%	-10.28%	JASDAQ GM
INVESSCO QQQ TRUST SERIES 1	USD	358.39	-0.77%	1.64%	-4.83%	14.23%	JASDAQ GM
ISHARES BIOTECHNOLOGY ETF	USD	154.51	-0.35%	-0.75%	-10.81%	1.99%	JASDAQ GM
ENERGY SELECT SECTOR SPDR	USD	56.36	-0.37%	3.00%	17.93%	48.71%	NYSE Arca
PROSHARES ULTRA VIX ST FUTUR	USD	21.01	2.04%	-13.07%	-11.94%	-80.27%	Cboe BZX
UNITED STATES OIL FUND LP	USD	56.18	1.28%	3.10%	15.12%	70.19%	NYSE Arca
ISHARES MSCI BRAZIL ETF	USD	32.13	-1.08%	0.25%	-7.14%	-13.33%	NYSE Arca
SPDR S&P OIL & GAS EXP & PR	USD	105.01	-0.34%	3.19%	25.50%	79.50%	NYSE Arca
UTILITIES SELECT SECTOR SPDR	USD	63.89	-1.36%	-1.34%	-6.66%	1.90%	NYSE Arca
ISHARES US REAL ESTATE ETF	USD	103.61	0.27%	-0.01%	-3.21%	20.97%	NYSE Arca
SPDR S&P BIOTECH ETF	USD	124.07	0.51%	0.69%	-5.81%	-11.87%	NYSE Arca
ISHARES IBOX INVESTMENT GRA	USD	131.56	-0.19%	-1.47%	-2.74%	-4.76%	NYSE Arca
ISHARES JP MORGAN USD EMERGI	USD	108.55	-0.28%	-0.56%	-3.85%	-6.35%	JASDAQ GM
REAL ESTATE SELECT SECT SPDR	USD	44.68	0.13%	-0.67%	-4.63%	22.21%	NYSE Arca
ISHARES CHINA LARGE-CAP ETF	USD	39.92	-0.08%	6.00%	-3.97%	-14.02%	NYSE Arca
CONSUMER STAPLES SPDR	USD	70.03	-0.03%	1.79%	-2.57%	3.83%	NYSE Arca
VANECK JUNIOR GOLD MINERS	USD	40.62	-0.39%	4.80%	-0.71%	-25.11%	NYSE Arca
SPDR BBG BARC HIGH YIELD BND	USD	108.07	-0.35%	-0.70%	-1.49%	-0.80%	NYSE Arca
VANGUARD REAL ESTATE ETF	USD	103.07	0.25%	-0.16%	-3.13%	21.36%	NYSE Arca
GRAYSCALE BITCOIN TRUST BTC	USD	44.315	4.66%	13.25%	20.42%	38.48%	OTC US



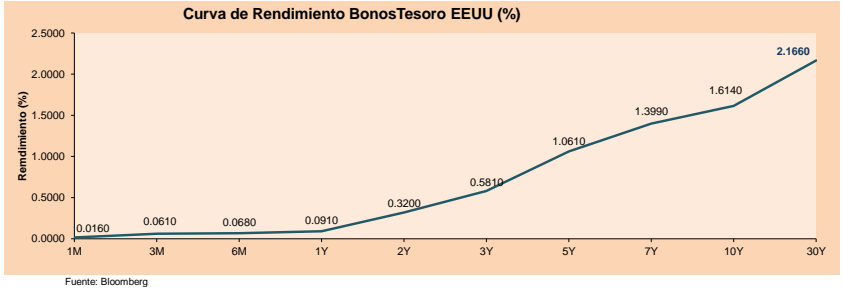
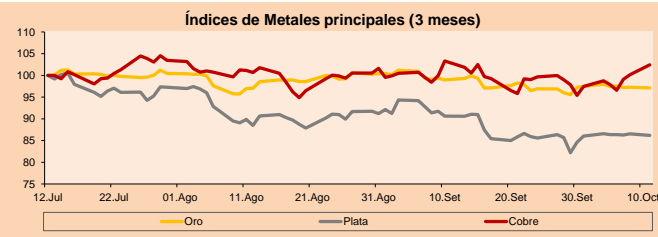
Monedas	Precio	1 D*	5 D*	1 M*	YTD*
▼ Euro	1.1552	-0.15%	-0.59%	-2.22%	-5.44%
▼ Yen	113.3100	0.95%	2.15%	3.07%	9.74%
▼ Libra Esterlina	1.3595	-0.15%	-0.11%	-1.76%	-0.55%
▼ Yuan	6.4506	0.11%	0.09%	0.10%	-1.17%
▼ Dólar de Hong Kong	7.7781	-0.08%	-0.12%	0.01%	0.32%
▼ Real Brasileño	5.5391	0.56%	1.54%	5.75%	6.55%
- Peso Argentino	98.9472	0.00%	0.09%	0.87%	17.59%

*Leyenda: Variación 1D: 1 Día; 5D: 5 Días; 1M: 1 Mes; YTD: Var. % 31/12/20 a la fecha



Commodities	Precio	1 D*	5 D*	1 M*	YTD*
▼ Oro (US\$ Oz. T) (LME)	1,754.15	-0.17%	-0.87%	-1.87%	-7.60%
▼ Plata (US\$ Oz. T) (LME)	22.58	-0.42%	-0.44%	-4.89%	-14.47%
▲ Cobre (US\$ TM) (LME)	9,604.75	2.31%	3.75%	-0.82%	23.95%
▲ Zinc (US\$ TM) (LME)	3,227.75	2.65%	7.48%	3.82%	18.26%
▲ Petróleo WTI (US\$ Barril) (NYM)	80.52	1.47%	3.74%	15.91%	68.28%
▲ Estahno (US\$ TM) (LME)	37,472.00	0.76%	5.14%	9.03%	82.39%
▲ Plomo (US\$ TM) (LME)	2,279.33	0.18%	4.22%	-2.53%	15.37%
▲ Azúcar #11 (US\$ Libra) (NYB-ICE)	20.33	0.20%	3.25%	4.20%	42.47%
▼ Cacao (US\$ TM) (NYB-ICE)	2,682.00	-2.47%	-2.54%	3.03%	7.19%
▲ Café Arábica (US\$ TM) (NYB-ICE)	204.25	1.44%	1.95%	8.61%	51.52%

*Leyenda: Variación 1D: 1 Día; 5D: 5 Días; 1M: 1 Mes; YTD: Var. % 31/12/20 a la fecha



Coordinador Laboratorio de Mercado de Capitales: Economista Bruno Bellido
Apoyo: María Camarena, Alonso García, Adrian Paredes y Jairo Valverde
email: pulsobursatil@ulima.edu.pe
facebook: www.facebook.com/pulsobursatil.uy

LIMA

Acciones

Valor	Moneda	Precio	1D*	5D*	30D*	YTD*	Frecuencia	Volumen (US\$)	Beta	Dividend Yield (%)	Price Earning	Capitalización Bursátil (M US\$)	Sector Económico*	Participación Índice
▲ ALICORC1 PE**	S/.	5.45	0.34%	2.96%	2.57%	-6.14%	100.00%	42,522	1.01	15.32	11.21	1,141.83	Industrial	3.53%
▲ ATACOCB1 PE**	S/.	0.12	0.00%	0.00%	-4.17%	-16.67%	47.37%	1,112	1.08	0.00	-	26.69	Mineras	1.02%
▲ BACKUSH1 PE**	S/.	18.47	1.48%	8.01%	5.54%	-8.34%	84.21%	9,343	0.73	5.06	8.86	6,030.13	Industriales	0.82%
▲ BAP PE**	US\$	128.74	2.17%	16.51%	23.79%	-19.84%	100.00%	375,689	1.27	0.95	-	12,150.78	Diversas	5.82%
▲ BVN PE**	US\$	7.54	2.72%	10.56%	7.10%	-37.17%	100.00%	334,015	1.10	0.00	-	2,074.72	Mineras	5.88%
▲ CASAGRC1 PE**	S/.	5.50	2.80%	3.77%	2.80%	15.79%	94.74%	2,702	1.26	17.92	5.01	113.79	Agrario	1.31%
▲ BBVAC1 PE**	S/.	1.93	1.58%	10.29%	14.20%	-7.92%	84.21%	59,545	1.17	2.26	19.67	3,203.69	Bancos y Financieras	2.85%
▲ CORAREH1 PE**	S/.	1.16	1.75%	10.48%	3.57%	30.34%	100.00%	21,173	1.21	23.76	2.29	371.21	Industriales	1.72%
▲ CPACASC1 PE**	S/.	4.55	1.34%	1.11%	-0.66%	-14.15%	84.21%	272,827	0.69	17.36	32.50	518.70	Industriales	2.38%
▲ CVERDEC1 PE**	US\$	17.70	1.14%	7.27%	5.67%	-15.39%	100.00%	339,194	1.36	3.23	7.91	6,195.99	Mineras	5.25%
▼ ENGEPEC1 PE**	S/.	1.92	-1.54%	3.78%	6.67%	-18.99%	57.89%	5,704	0.69	17.33	8.46	1,129.68	Servicios Públicos	1.44%
- ENDISPC1**	S/.	3.92	0.00%	0.00%	22.50%	-27.41%	42.11%	491	0.80	0.00	8.63	614.80	Servicios Públicos	0.98%
- FERREY1 PE**	S/.	1.85	2.78%	9.47%	10.12%	6.32%	100.00%	333,098	1.16	9.84	5.75	443.33	Diversas	4.90%
- AENZAC1 PE**	S/.	1.48	0.00%	1.37%	14.73%	-14.94%	84.21%	231	0.91	0.00	-	316.94	Diversas	4.05%
▼ IFS PE**	US\$	23.80	-0.83%	4.62%	9.22%	-23.08%	94.74%	32,207	1.27	3.24	6.69	2,747.66	Diversas	7.22%
- INRETC1 PE**	US\$	35.10	0.00%	5.03%	17.00%	-10.46%	100.00%	65,286	1.00	1.94	58.63	3,608.54	Diversas	5.28%
- LUSURC1 PE**	S/.	11.80	0.00%	0.85%	0.43%	-53.73%	42.11%	1,794	#N/A N/F	0.00	12.78	1,411.28	Servicios Públicos	1.81%
- MINSURH1 PE**	S/.	2.85	3.64%	7.55%	7.55%	54.05%	78.95%	187,218	0.98	11.72	3.48	2,018.07	Mineras	3.09%
▲ PML PE**	US\$	0.12	1.67%	6.09%	6.09%	15.09%	57.89%	17,122	1.20	0.00	-	32.25	Mineras	2.12%
▲ RELAPAC1 PE**	S/.	0.18	0.57%	0.57%	1.15%	155.07%	100.00%	24,370	0.92	0.00	3.18	359.62	Industriales	2.12%
▲ SCCO PE**	US\$	59.00	0.68%	4.52%	-6.57%	-10.47%	84.21%	57,596	0.77	4.58	15.58	45,611.79	Mineras	2.14%
- SIDERC1 PE**	S/.	1.25	0.00%	6.84%	13.64%	15.96%	94.74%	23,841	0.90	28.32	3.26	214.91	Industriales	1.43%
- TV PE**	US\$	0.16	11.56%	17.99%	1.23%	11.56%	89.47%	57,507	1.20	0.00	-	162.21	Mineras	2.93%
- UNACEMC1 PE**	S/.	1.49	0.00%	2.05%	4.20%	-3.87%	100.00%	75,709	1.20	3.09	11.76	665.36	Industriales	3.00%
▲ VOLCABC1 PE**	S/.	0.61	1.67%	5.17%	0.00%	17.31%	100.00%	165,631	1.74	0.00	-	610.76	Mineras	5.90%
- NEXAPEC1 PE**	S/.	2.87	0.00%	-1.03%	3.24%	1.41%	42.11%	79,528	1.12	0.00	7.87	930.34	Mineras	1.56%

Cantidad de Acciones: 26
Fuente: Bloomberg, Económica
* Bloomberg Industry Classification System
** Se utiliza el PER de la bolsa y moneda de origen del instrumento
*Leyenda: Variación 1D: 1 Día; 5D: 5 Días; 1M: 1 Mes; YTD: Var.% 31/12/20 a la fecha

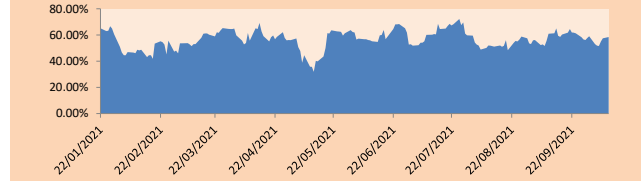
Subieron 16
Bajaron 2
Mantuvieron 8

Indices Sectoriales

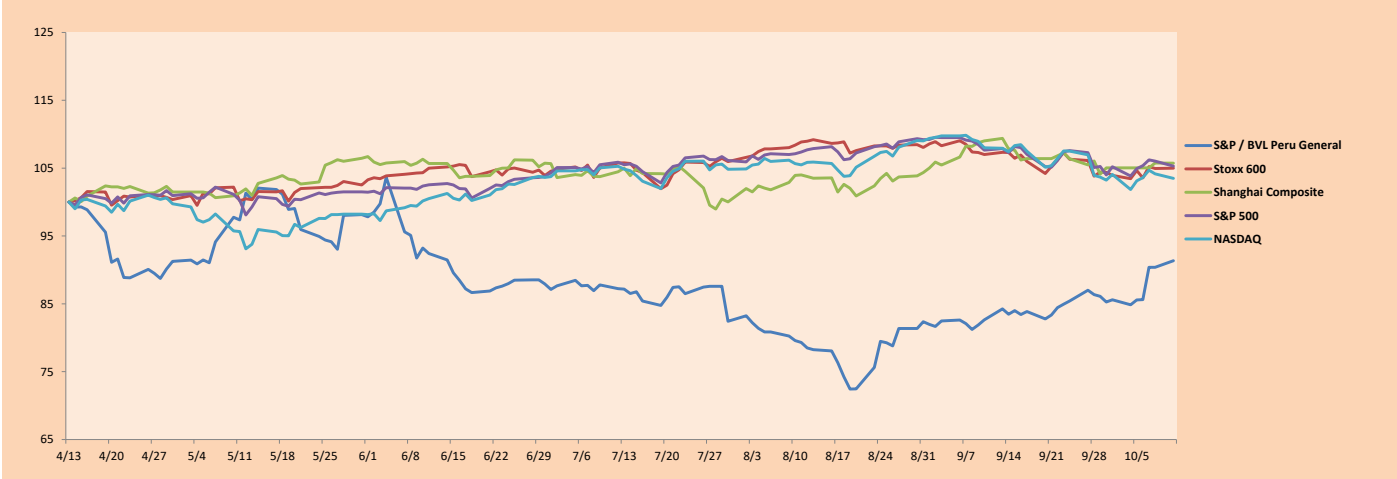
	Cierre	1D*	5D*	30D*	YTD*	Beta
▲ S&P/BVLMining	378.61	0.95%	4.60%	-2.94%	-2.91%	0.75
▲ S&P/BVLConsumer	1,061.51	0.16%	5.32%	13.08%	-2.49%	0.87
▲ S&P/BVLIndustrials	203.94	1.23%	4.06%	7.71%	7.02%	0.92
▲ S&P/BVLFinancials	942.89	1.41%	13.36%	22.09%	-8.80%	1.17
▲ S&P/BVLConstruction	216.42	0.62%	2.06%	7.08%	3.49%	0.82
▼ S&P/BVLPublicSvcs	524.06	-0.46%	2.31%	9.89%	-14.66%	0.42
▼ S&P/BVLElectricUtil	511.61	-0.46%	2.30%	9.89%	-14.66%	0.42

*Leyenda: Variación 1D: 1 Día; 5D: 5 Días; 1M: 1 Mes; YTD: Var.% 31/12/20 a la fecha

Correlación Rend. Índice Minero vs Índice de Metales de Londres (3 meses)



Índices (6 meses)



Base: 13/04/21=100
Fuente: Bloomberg

Coordinador Laboratorio de Mercado de Capitales: Economista Bruno Bellido
Apoyo: María Camarena, Alonso García, Adrian Paredes y Jairo Valverde
email: pulsobursatil@ulima.edu.pe
facebook: www.facebook.com/pulsobursatil.ul

RATING SOBERANO

CLASIFICACIONES DE RIESGO

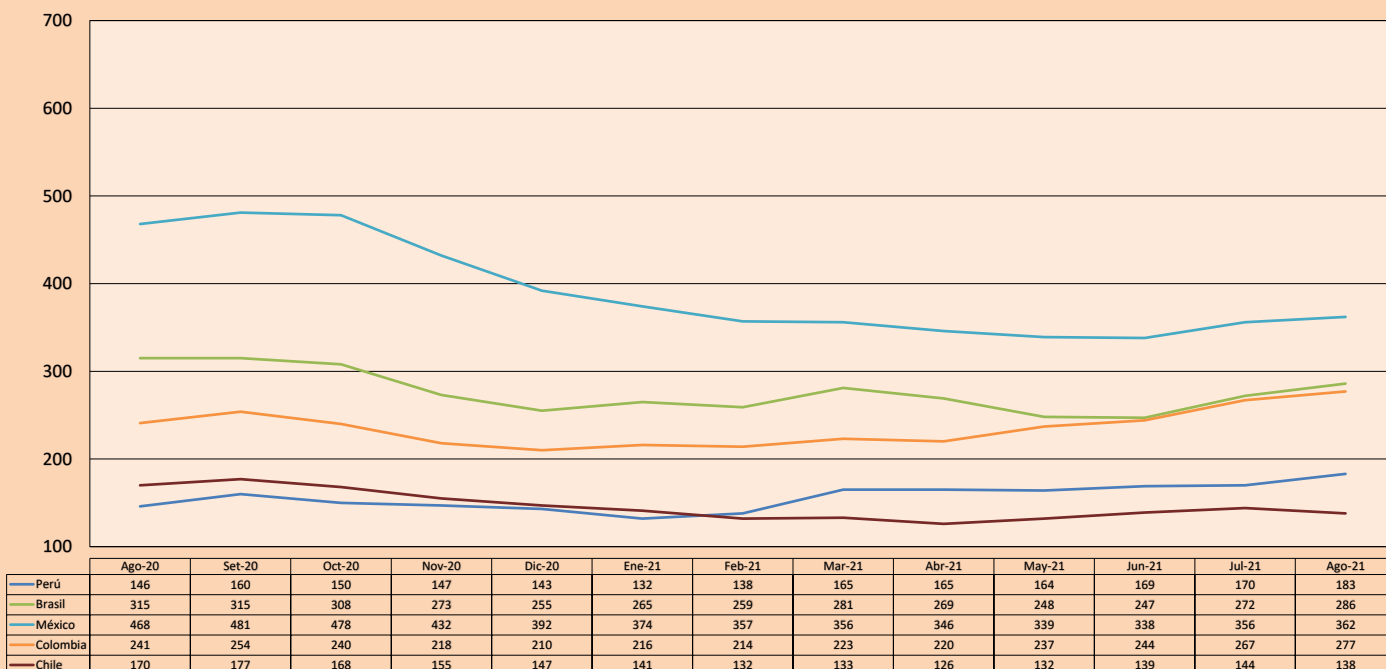
Moody's	S&P	Fitch	
Aaa	AAA	AAA	Prime 383
Aa1	AA+	AA+	Alto Grado
Aa2	AA	AA	
Aa3	AA-	AA-	
A1	A+	A+	Grado Alto Medio
A2	A	A	
A3	A-	A-	
Baa1	BBB+	BBB+	Grado Bajo Medio
Baa2	BBB	BBB	
Baa3	BBB-	BBB-	
Ba1	BB+	BB+	Sin Grado de Inversión Especulativo
Ba2	BB	BB	
Ba3	BB-	BB-	
B1	B+	B+	Altamente Especulativo
B2	B	B	
B3	B-	B-	
Caa1	CCC+		Riesgo Sustancial Extremadamente Especulativo
Caa2	CCC	CCC	
Caa3	CCC-		
Ca	CC		Poca esperanzas de Pago
C	C	DDD	
	D	DD	Impago
		D	

Fuente: Bloomberg

Rating Crédito Latinoamérica			
Clasificadora de riesgo			
País	Moody's	Fitch	S&P
Perú	Baa1	BBB+	BBB+
México	Baa1	BBB-	BBB
Venezuela	C	WD	NR
Brazil	Ba2	BB-	BB-
Colombia	Baa2	BB+	BB+
Chile	A1	A-	A
Argentina	Ca	WD	CCC+
Panamá	Baa2	BBB-	BBB

Fuente: Bloomberg

Riesgo País Latinoamérica (pbs)



Fuente: BCRP

Coordinador Laboratorio de Mercado de Capitales: Economista Bruno Bellido
Apoyo: Maria Camarena, Alonso García, Adrian Paredes y Jairo Valverde
email: pulsobursatil@ulima.edu.pe
facebook: www.facebook.com/pulsobursatil.ul

El contenido del presente documento es únicamente informativo. Los datos y opiniones expresados no deben ser interpretados como recomendaciones para la toma de decisiones futuras. Bajo ninguna circunstancia, el Laboratorio de Mercado de Capitales de la Universidad de Lima se hará responsable por el uso de lo expresado en este documento.