

PULSO BURSÁTIL

FACULTAD DE CIENCIAS EMPRESARIALES Y ECONÓMICAS
CARRERA DE ECONOMÍA
LABORATORIO DE MERCADO DE CAPITALES

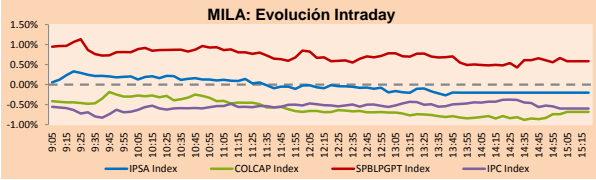


MILA

Lima, 19 de octubre de 2021

Principales índices	Cierre	1 D	5 D	1 M	YTD	Cap. Burs. (US\$ bill)
▼ IPSA (Chile)	3,994.91	-0.34%	-2.64%	-10.54%	-4.36%	93.65
▼ IGPA (Chile)	20,012.32	-0.17%	-2.54%	-10.17%	-4.74%	112.35
▲ COLSC (Colombia)	977.11	0.07%	-1.70%	1.29%	-7.73%	4.65
▼ COLCAP (Colombia)	1,416.49	-0.68%	-0.73%	7.16%	-1.49%	84.26
▲ S&P/BVL (Perú)*	20,679.94	0.59%	4.80%	15.02%	-0.68%	96.93
▲ S&P/BVL SEL (Perú)	545.13	0.55%	6.01%	16.65%	-1.14%	88.11
▲ S&P/BVL LIMA 25	28,183.00	0.39%	6.66%	16.34%	11.84%	95.77
▼ IPC (México)	52,402.73	-0.54%	1.09%	2.13%	18.92%	322.40
▲ S&P MILA 40	463.76	0.16%	1.15%	-0.36%	-13.22%	222.11

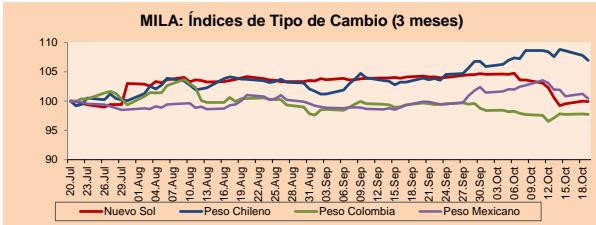
* Cap. Bursátil del cierre anterior. Leyenda: Variación 1D: 1 Día; 5D: 5 Días; 1M: 1 Mes; YTD: Var. % 31/12/20 a la fecha



Fuente: Bloomberg

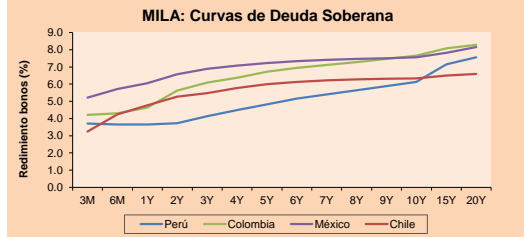
Monedas	Precio	1D*	5D*	30 D*	YTD*
▼ Sol (PEN)	3,946.3	-0.09%	-2.32%	-4.00%	9.07%
▼ Peso Chileno (CLP)	811.240	-0.80%	-1.37%	3.59%	13.97%
▼ Peso Colombiano (COP)	3,767.20	-0.09%	1.24%	-1.64%	9.84%
▼ Peso Mexicano (MXN)	20,248	-0.80%	-2.56%	1.15%	1.67%

*Leyenda: Variación 1D: 1 Día; 5D: 5 Días; 1M: 1 Mes; YTD: Var. % 31/12/20 a la fecha



Base: 20/07/21=100
Fuente: Bloomberg

Renta Fija	Moneda	Precio	Bid Yield (%)	Ask Yield (%)	Duración
PERU 7.35 07/21/25	USD	120.76	1.69	1.55	3.33
PERU 4.125 08/25/27	USD	110.582	2.23	2.14	5.25
PERU 8.75 11/21/33	USD	155.55	3.22	3.14	8.37
PERU 6.55 03/14/37	USD	136.493	3.50	3.44	10.20
PERU 5.625 11/18/2050	USD	137.098	3.58	3.55	16.28
CHILE 2.25 10/30/22	USD	101.848	0.65	0.23	1.01
CHILE 3.125 01/21/26	USD	106.491	1.60	1.48	3.99
CHILE 3.625 10/30/42	USD	103.92	3.38	3.35	14.84
COLOM 11.85 03/09/28	USD	154.64	2.69	2.36	4.95
COLOM 10.375 01/28/33	USD	146.782	4.98	4.85	7.46
COLOM 7.375 09/18/37	USD	124.304	5.16	5.09	10.10
COLOM 6.125 01/18/41	USD	111.635	5.19	5.14	11.69
MEX 4 10/02/23	USD	106.696	0.65	0.43	1.89
MEX5.55 01/45	USD	118.521	4.308	4.26	13.89



Fuente: Bloomberg

Renta Variable

Más subieron	Bolsa	Mon.	Precio	▲%
CAP	Chile	CLP	8000.00	3.28
CMPC	Chile	CLP	1374	2.61
ITAU CORPBANCA	Chile	CLP	1.83	1.89
CENCOSUD SHOPPIN	Chile	CLP	753.03	1.76
AGUAS ANDINAS-A	Chile	CLP	153.78	1.61

Por Monto Negociado	Bolsa	Monto (US\$)
AMERICA MOVIL-L	Mexico	39,082,419
GRUPO F BANORT-O	Mexico	36,997,264
GRUPO MEXICO-B	Mexico	35,997,447
WALMART DE MEXIC	Mexico	35,108,476
SOQUIMICH-B	Chile	32,394,569

Más bajaron	Bolsa	Mon.	Precio	▼%
BANCO CRED INVER	Chile	CLP	25350.00	-3.61
CERVEZAS	Chile	CLP	6549	-3.61
GRUPO BIMBO-A	Mexico	MXN	57.63	-3.35
VOLCAN CIA MIN-B	Peru	PEN	0.67	-2.90
ALFA SAB-A	Mexico	MXN	14.91	-2.74

Por Volumen	Bolsa	Volumen
BANCO SANTANDER	Chile	207,489,257
ITAU CORPBANCA	Chile	198,743,453
BANCO DE CHILE	Chile	67,465,117
ENEL AMERICAS SA	Chile	48,577,532
AMERICA MOVIL-L	Mexico	43,299,441

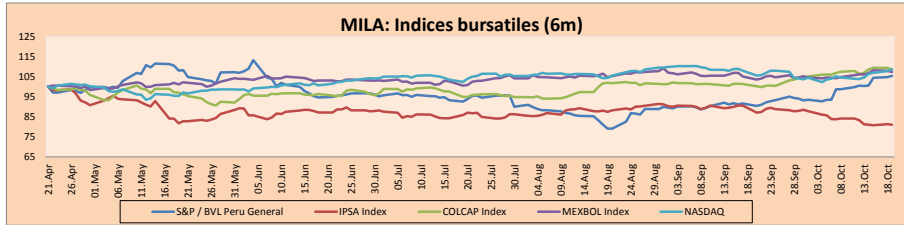
MILA

Perú: El Índice General de la BVL finalizó la sesión de hoy con un resultado positivo de +0.59%. El índice mantiene una tendencia negativa acumulada anual de -0.68% en moneda local, mientras que el rendimiento ajustado en dólares desciende a -8.95%. Luego, el S&P / BVL Perú SEL varió en +0.55% mientras que el S&P / BVL LIMA 25 en +0.39%. El spot PEN alcanzó S/. 3.9463. Titular: La Bolsa de Valores de Lima cerró al alza impulsada por un mayor avance en el sector de empresas de consumo de primera necesidad.

Chile: El índice IPSA culminó el día con un retorno negativo de -0.34%. Los sectores más perjudicados de la jornada fueron Productos de primera necesidad (-1.89%) y Productos de consumo no básico (-1.03%). Las acciones con el peor desempeño fueron Banco de Crédito (-3.61%) y CIA Cervecerías Unidas (-3.61%). Titular: PIB de China cae en el tercer trimestre y acentúa preocupación para Chile en 2022

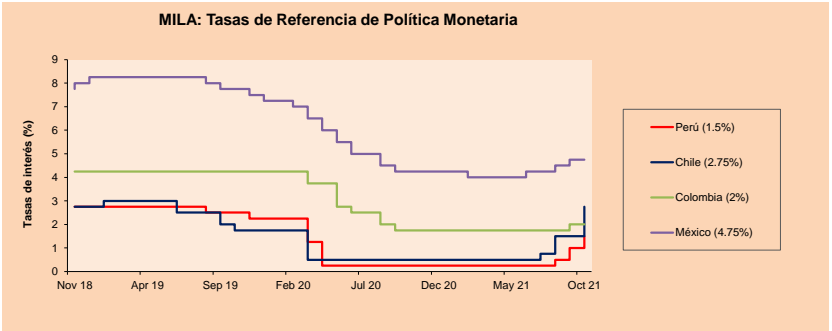
Colombia: El índice COLCAP culminó el día con un retorno negativo de -0.68%. Los sectores más perjudicados de la jornada fueron Servicios de Comunicación (-2.30%) y Finanzas (-0.99%). Las acciones con peor desempeño fueron Empresa de Telecom de Bogotá (-2.30%) y Grupo de Inv Suramericana (-1.77%). Titular: Analistas pronostican una posible inflación de 4.88% para diciembre

México: El índice IPC cerró el día con un retorno negativo de -0.54%. Los sectores más perjudicados de la jornada fueron Salud (-0.99%) y Servicios de Comunicación (-0.97%). Las acciones con peor desempeño fueron Grupo Bimbo SAB (-3.35%) y Controladora Vuela CIA (-2.97%). Titular: Peso cerró con una apreciación ante el debilitamiento del dólar



Base: 22/04/21=100
Fuente: Bloomberg

ETFs	Mon.	Cierre	1D	5D	30 D	YTD	Bolsa
▲ iShares MSCI All Peru Capped	USD	30.38	0.23%	6.71%	13.36%	-12.40%	NYSE Arca
▲ Global X MSCI Colombia	USD	24.14	0.37%	-0.82%	-11.48%	-20.09%	Cboe BZX
▲ iShares MSCI Chile Capped	USD	11.0271	0.02%	1.83%	9.83%	-2.93%	NYSE Arca
▲ iShares MSCI Mexico Capped	USD	49.89	0.14%	3.23%	0.38%	16.05%	NYSE Arca
▲ iShares MSCI Emerging Markets	USD	52.5	1.33%	4.04%	2.20%	1.61%	NYSE Arca
▲ Vanguard FTSE Emerging Markets	USD	52.32	1.14%	3.58%	1.69%	4.41%	NYSE Arca
▲ iShares Core MSCI Emerging Markets	USD	64.38	1.26%	4.04%	2.24%	3.77%	NYSE Arca
▲ iShares JP Morgan Emerging Markets Bonds	USD	64.22	0.94%	2.24%	1.53%	5.14%	Cboe BZX
- Morgan Stanley Emerging Markets Domestic	USD	5.94	0.00%	2.24%	-3.10%	-5.56%	New York



Fuente: Bloomberg

Coordinador Laboratorio de Mercado de Capitales: Economista Bruno Bellido
Apoyo: Alonso García, Ariam Loayza, Miguel Solimano y Jairo Valverde
email: pulsobursatil@ulima.edu.pe
facebook: www.facebook.com/pulsobursatil.ul

MUNDO

Principales índices

	Cierre	1 D*	5 D*	1 M*	YTD*	Cap. Burs. (US\$ Mill.)
▲ Dow Jones (EEUU)	35,457.31	0.56%	3.14%	2.52%	15.85%	10,983,655
▲ Standard & Poor's 500 (EEUU)	4,519.63	0.74%	3.88%	1.95%	20.33%	39,733,090
▲ NASDAQ Composite (EEUU)	15,129.09	0.71%	4.58%	0.57%	17.39%	25,421,580
▲ Stoxx EUROPE 600 (Europa)	468.58	0.33%	2.49%	3.18%	17.43%	11,224,099
▲ DAX (Alemania)	15,515.83	0.27%	2.44%	2.54%	13.10%	1,434,956
▲ FTSE 100 (Reino Unido)	7,217.53	0.19%	1.22%	4.54%	11.72%	1,511,928
▼ CAC 40 (Francia)	6,669.85	-0.05%	1.86%	3.32%	20.15%	1,880,920
▼ IBEX 35 (España)	8,996.30	0.67%	0.68%	3.94%	11.43%	515,805
▲ MSCI AC Asia Pacific Index	200.10	0.90%	2.99%	-0.58%	0.09%	26,286,955
▲ HANG SENG (Hong Kong)	25,787.21	1.49%	3.82%	7.00%	-5.30%	3,997,188
▲ SHANGHAI SE Comp. (China)	3,593.15	0.70%	1.30%	-0.58%	3.46%	7,296,636
▲ NIKKEI 225 (Japón)	29,215.52	0.65%	3.49%	-4.21%	6.45%	4,192,517
▼ S&P / ASX 200 (Australia)	7,374.85	-0.08%	1.29%	2.67%	12.98%	1,764,687
▲ KOSPI (Corea del Sur)	3,029.04	0.74%	3.86%	6.01%	1,804,764	

*Leyenda: Variación 1D: 1 Día; 5D: 5 Días; 1M: 1 Mes; YTD: Var. % 31/12/20 a la fecha

Renta Variable

Alemania (Acciones del DAX Index)

Más subieron Mon.	Precio	▲ %	Bolsa
ENR GY	EUR 23.99	1.31	Xetra
DHER GY	EUR 115.65	1.27	Xetra
DBI GY	EUR 149.75	1.63	Xetra
HFG GY	EUR 80.86	-1.96	Xetra

Más bajaron Mon.	Mon.	Precio	▼ %	Bolsa
DTE GY	EUR	16.394	-0.56	Xetra
BAYN GY	EUR	47.28	1.43	Xetra
FRE GY	EUR	40.65	-0.32	Xetra
IPX GY	EUR	37.86	0.85	Xetra

Europa (Acciones del STOXX EUROPE 600)

Más subieron Mon.	Precio	▲ %	Bolsa
SB8B SS	SEK 56.04	0.79	Stockholm
KINDS0B SS	SEK 123.05	0.86	Stockholm
OCDO LN	GBP 1802.5	0.36	Londres
VWS DC	DKK 252.1	1.16	Copenhague

Más bajaron Mon.	Mon.	Precio	▼ %	Bolsa
WISE LN	GBP	858.2	-6.92	Londres
ALE PW	PLN	49.3	-2.96	Warsaw
PSM GY	EUR	14.88	5.57	Xetra
FTI FP	EUR	6.72	-0.15	EN Paris

Panorama Mundial:

Estados Unidos:

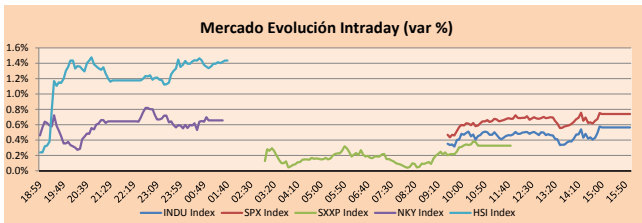
El mercado estadounidense cierra con rendimientos positivos debido al aumento de las acciones del sector salud y una escalada en tecnología liderada por Apple las cuales apuntalaron las apuestas alcistas en el mercado en general. El índice DOW JONES +0.56% cerró ganancias y con 23 de sus 30 valores al alza. Los sectores con mejor desempeño de la jornada fueron Energía +1.95%, Salud +1.10% y Tecnologías de la Información +0.62%. Por otra parte, el S&P 500 +0.74% cerró con ganancias gracias a un crecimiento de las acciones energéticas debido a una disminución de la temperatura en China las cuales estarían presionando aún más la demanda por el crudo y sus derivados por el uso de la calefacción. Los sectores con mejor desempeño fueron Salud +1.31%, Servicios Públicos +1.26% y Energía +1.14%. Por último, el NASDAQ +0.71% cerró con resultados positivos gracias a Las acciones tecnológicas, respaldado por un aumento en Apple +1.51% ya que la nueva línea MacBook Pro del gigante tecnológico atrajo comentarios positivos de Wall Street. De este modo, DOW JONES +0.56%; S&P 500 +0.74%; NASDAQ +0.71% terminaron el día con resultados positivos.

Europa:

Los principales índices europeos terminaron la sesión con rendimientos positivos a medida que la temporada de presentación de informes del tercer trimestre en Europa se pone en marcha. Se espera que los beneficios de este trimestre crezcan un 47.6% respecto al mismo periodo de 2020. El índice pan europeo STOXX 600 acabó con ganancias, cerrando cerca de su máximo en un mes, gracias a las acciones tecnológicas, destacando entre las que subían en línea con sus pares de Wall Street, como CD PROJEKT, con +4.45%, compensando la pérdida de Ericsson de -3.73%. El mercado inglés, reflejado en el FTSE 100, terminó por encima de su apertura gracias a las ganancias de las acciones de aseguradoras y minoristas. En lo que va del año, el índice ha acumulado +11.7% gracias a políticas flexibles y resultados corporativos favorables; sin embargo, hay tensiones por una posible subida de la tasa de interés. Por su parte, el índice DAX cerró en terreno positivo gracias al crecimiento de los sectores medios de comunicación, transportes y logística, y servicios públicos. Entre sus mejores acciones de la sesión está Munich Re, con +2.86%, después reportar \$466 millones en ganancias, superando las expectativas de -\$11.63 millones. El mercado francés acabó con pérdidas ante preocupaciones inflacionarias y por el endurecimiento monetario de los Bancos Centrales antes de sus resultados trimestrales de las principales empresas del índice, como L'Oréal. De este modo, FTSE 100 +0.19%; CAC 40 -0.05%; DAX +0.27%; STOXX 600 +0.33% terminaron en niveles positivos.

Asia:

Los principales índices asiáticos cerraron con rendimientos en su mayoría al alza, debido al gran impulso tecnológico en la región, mayor apoyo para las compañías privadas chinas y cierto alivio de los problemas inmobiliarios. De esta manera, las acciones de China terminaron al alza, impulsado por las ganancias en las acciones de productos básicos de consumo y agrícolas, luego de la promesa del gobierno de mayor apoyo a las empresas chinas luego de los decepcionantes datos económicos. Asimismo, el índice de Hong Kong terminó en máximos de 5 semanas, ya que los gigantes tecnológicos jugaron el repunte de las acciones de Wall Street. Por otro lado, las acciones japonesas terminaron al alza, sobrepasando las preocupaciones de la temporada ganancias domésticas con el éxito de las "Big Tech" en el Nasdaq. Por otra parte, el KOSPI de Corea del Sur registró ganancias, por la fortaleza de las acciones estadounidenses y el alivio de las preocupaciones del sector inmobiliario chino. Por último, el índice de Australia terminó ligeramente a la baja, lastreado por la caída de los mineros, puesto que BHP informó una caída de la producción de hierro. De esta forma, NIKKEI +0.65%; HANG SENG +1.49%; CSI 300 +0.98%; S&P/ASX 200 -0.08%; KOSPI +0.74% terminaron con rendimientos mixtos.

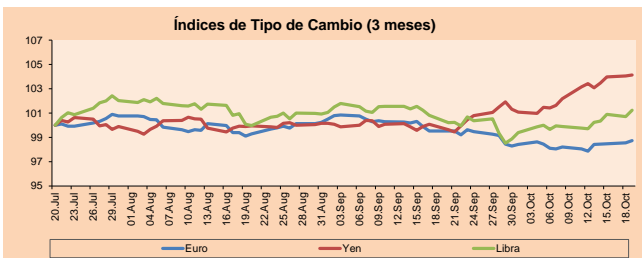


Fuente: Bloomberg

Monedas

	Precio	1 D*	5 D*	1 M*	YTD*
▲ Euro	1.1633	0.20%	0.89%	-0.78%	-4.77%
▲ Yen	114.3800	0.05%	0.68%	4.05%	10.78%
▲ Libra Esterlina	1.3797	0.52%	1.54%	0.41%	0.93%
▼ Yuan	6.3826	-0.73%	-1.03%	-1.29%	-2.22%
▼ Dólar de Hong Kong	7.7752	-0.03%	-0.09%	-0.10%	0.29%
▲ Real Brasileño	5.5846	1.31%	0.82%	5.58%	7.43%
▲ Peso Argentino	99.3050	0.04%	0.21%	0.96%	18.01%

*Leyenda: Variación 1D: 1 Día; 5D: 5 Días; 1M: 1 Mes; YTD: Var. % 31/12/20 a la fecha

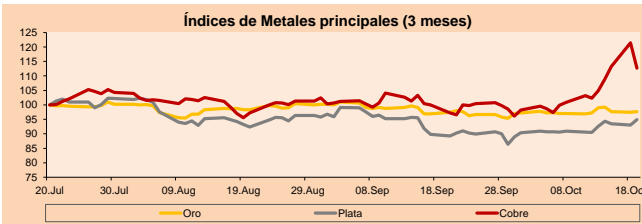


Base: 20/07/21=100
Fuente: Bloomberg

Commodities

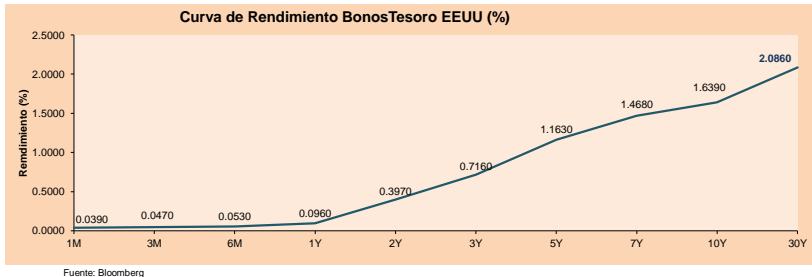
	Precio	1 D*	5 D*	1 M*	YTD*
▲ Oro (US\$ Oz. T) (LME)	1,769.29	0.25%	0.52%	0.85%	-6.80%
▲ Plata (US\$ Oz. T) (LME)	23.67	2.04%	4.89%	5.73%	-10.36%
▼ Cobre (US\$ TM) (LME)	10,487.50	-7.19%	10.16%	12.68%	35.34%
▼ Zinc (US\$ TM) (LME)	3,515.75	-5.71%	7.73%	14.39%	28.81%
▲ Petróleo WTI (US\$ Barril) (NYM)	82.96	0.63%	2.88%	15.51%	73.38%
▲ Estahño (US\$ TM) (LME)	38,860.00	-0.71%	3.46%	10.79%	89.15%
▼ Plomo (US\$ TM) (LME)	2,400.50	-1.44%	6.55%	10.37%	21.50%
▼ Azúcar #11 (US\$ Libra) (NYB-ICE)	18.87	-2.48%	-5.98%	-4.98%	32.24%
▼ Cacao (US\$ TM) (NYB-ICE)	2,559.00	-1.95%	-4.34%	-3.98%	2.28%
▲ Café Arábica (US\$ TM) (NYB-ICE)	204.25	1.31%	-4.18%	9.58%	51.52%

*Leyenda: Variación 1D: 1 Día; 5D: 5 Días; 1M: 1 Mes; YTD: Var. % 31/12/20 a la fecha



Base: 20/07/21=100
Fuente: Bloomberg

ETFs	Mon.	Cierre	1D	5D	30 D	YTD	Bolsa
SPDR S&P 500 ETF TRUST	USD	450.64	0.77%	3.33%	2.09%	20.53%	NYSE Arca
ISHARES MSCI EMERGING MARKET	USD	52.5	1.33%	4.04%	2.20%	1.61%	NYSE Arca
ISHARES IBOXX HIGH YLD CORP	USD	87.24	0.07%	0.68%	-0.86%	-0.07%	NYSE Arca
FINANCIAL SELECT SECTOR SPDR	USD	39.91	0.99%	3.64%	6.20%	35.38%	NYSE Arca
VANECK GOLD MINERS ETF	USD	32.5	0.87%	4.37%	6.28%	-9.77%	NYSE Arca
ISHARES RUSSELL 2000 ETF	USD	225.87	0.37%	1.96%	1.52%	-7.24%	NYSE Arca
SPDR GOLD SHARES	USD	165.45	0.32%	0.48%	1.03%	-1.20%	NYSE Arca
ISHARES 20+ YEAR TREASURY BO	USD	143.7	-1.38%	-0.17%	-3.67%	-8.89%	NASDAQ GM
INVESCO QQQ TRUST SERIES 1	USD	375.47	0.76%	5.13%	0.44%	19.68%	NASDAQ GM
ISHARES BIOTECHNOLOGY ETF	USD	157.4	1.08%	1.75%	-9.34%	3.90%	NASDAQ GM
ENERGY SELECT SECTOR SPDR	USD	58.02	1.13%	2.85%	17.64%	53.09%	NYSE Arca
PROSHARES ULTRA VIX ST FUTUR	USD	17.37	-1.19%	-14.73%	-20.02%	-93.69%	Cboe BZX
UNITED STATES OIL FUND LP	USD	57.42	0.81%	2.33%	14.11%	73.95%	NYSE Arca
ISHARES MSCI BRAZIL ETF	USD	31.41	-4.41%	-2.00%	-5.68%	-15.27%	NYSE Arca
SPDR S&P OIL & GAS EXP & PR	USD	106.61	0.80%	1.84%	21.22%	82.24%	NYSE Arca
UTILITIES SELECT SECTOR SPDR	USD	65.87	1.26%	2.41%	-0.80%	5.06%	NYSE Arca
ISHARES US REAL ESTATE ETF	USD	107.66	0.22%	2.51%	1.81%	25.70%	NYSE Arca
SPDR S&P BIOTECH ETF	USD	123.68	0.99%	-0.75%	-6.92%	-12.15%	NYSE Arca
ISHARES IBOXX INVESTMENT GRA	USD	132.38	-0.55%	-0.02%	-2.20%	-4.16%	NYSE Arca
ISHARES JP MORGAN USD EMERGI	USD	109.49	-0.07%	0.54%	-2.68%	-5.54%	NASDAQ GM
REAL ESTATE SELECT SECT SPDR	USD	46.49	0.45%	2.67%	-0.77%	27.16%	NYSE Arca
ISHARES CHINA LARGE-CAP ETF	USD	42.11	2.86%	6.07%	5.49%	-9.30%	NYSE Arca
CONSUMER STAPLES SPDR	USD	70.42	0.04%	0.51%	-1.32%	4.40%	NYSE Arca
VANECK JUNIOR GOLD MINERS	USD	43.42	0.81%	4.12%	7.26%	-19.95%	NYSE Arca
SPDR BBG BARC HIGH YIELD BND	USD	108.93	0.07%	0.61%	-0.93%	-0.01%	NYSE Arca
VANGUARD REAL ESTATE ETF	USD	106.7	0.05%	2.18%	0.28%	25.63%	NYSE Arca
GRAYSCALE BITCOIN TRUST BTC	USD	48.82	6.94%	15.01%	29.50%	52.56%	OTC US



Fuente: Bloomberg

LIMA

Acciones

	Valor	Moneda	Precio	1D*	5D*	30D*	YTD*	Frecuencia	Volumen (US\$)	Beta	Dividend Yield (%)	Price Earning	Capitalización Bursátil (M US\$)	Sector Económico*	Participación Índice
▲	ALICORC1 PE**	S/.	6.40	0.07%	-1.70%	1.29%	-7.73%	100.00%	1,641,545	0.99	13.05	13.17	1,382.00	Industrial	3.53%
▲	ATACOB1 PE**	S/.	0.14	3.70%	21.74%	15.70%	1.45%	52.63%	23,412	1.10	0.00	-	33.52	Mineras	1.02%
▲	BACKUSH1 PE**	S/.	19.00	2.70%	2.87%	8.57%	-5.71%	89.47%	116,389	0.72	4.92	9.12	6,303.06	Industriales	0.82%
▼	BAP PE**	US\$	133.00	-0.07%	2.31%	24.30%	-17.19%	100.00%	192,125	1.27	0.92	-	12,552.85	Diversas	5.82%
▲	BVN PE**	US\$	8.25	1.23%	2.48%	18.19%	-31.25%	100.00%	146,298	1.12	0.00	-	2,270.08	Mineras	5.88%
▲	CASAGRC1 PE**	S/.	5.70	2.70%	5.56%	5.95%	20.00%	94.74%	18,557	1.27	17.29	5.20	121.67	Agrario	1.31%
-	BBVAC1 PE**	S/.	2.00	0.00%	3.09%	17.65%	-4.58%	94.74%	40,340	1.15	2.27	20.38	3,425.22	Bancos y Financieras	2.85%
▲	CORAREH1 PE**	S/.	1.23	3.36%	6.03%	6.96%	38.20%	100.00%	118,317	1.14	22.41	2.43	393.38	Industriales	1.72%
▲	CPACASC1 PE**	S/.	4.80	1.69%	5.26%	4.35%	-9.43%	94.74%	147,087	0.69	16.46	34.29	561.49	Industriales	2.38%
▼	CVERDEC1 PE**	US\$	20.70	-1.19%	18.29%	15.84%	-1.05%	100.00%	287,015	1.34	2.76	9.25	7,246.16	Mineras	5.25%
-	ENGEPEC1 PE**	S/.	2.00	0.00%	4.17%	7.53%	-15.61%	57.89%	2,128	0.69	16.63	8.81	1,214.08	Servicios Públicos	1.44%
▲	ENDISPC1**	S/.	4.25	0.71%	8.42%	-1.16%	-21.30%	26.32%	38,335	0.80	4.02	9.35	687.71	Servicios Públicos	0.98%
▲	FERREYC1 PE**	S/.	1.89	1.07%	2.16%	14.55%	8.62%	100.00%	141,140	1.13	10.41	5.88	467.28	Diversas	4.90%
▲	ANZAC1 PE**	S/.	1.57	2.61%	7.53%	10.56%	-9.77%	84.21%	98,655	0.90	0.00	-	346.88	Diversas	4.05%
▲	IFS PE**	US\$	26.15	0.19%	7.61%	17.53%	-15.48%	100.00%	158,729	1.27	2.94	7.12	3,018.96	Diversas	7.22%
▲	INRETC1 PE**	US\$	36.50	1.39%	3.99%	12.69%	-6.89%	100.00%	1,908,429	1.00	1.87	59.06	3,752.47	Diversas	5.28%
▲	LUSURC1 PE**	S/.	13.00	0.93%	9.24%	10.36%	-49.02%	57.89%	2,275	#N/A N/A	7.99	14.08	1,604.13	Servicios Públicos	1.81%
▼	MINSURH1 PE**	S/.	3.16	-1.25%	10.88%	17.04%	70.81%	84.21%	123,856	0.99	10.57	3.98	2,308.56	Mineras	3.09%
▲	PML PE**	US\$	0.16	3.25%	30.33%	44.55%	50.00%	73.68%	47,030	1.25	0.00	-	42.04	Mineras	2.12%
-	RELAPAC1 PE**	S/.	0.15	0.00%	-15.03%	-14.53%	113.04%	84.21%	14,447	0.89	0.00	2.74	309.89	Industriales	2.12%
▲	SCCO PE**	US\$	66.10	1.54%	12.09%	13.15%	0.30%	84.21%	27,624	0.80	4.08	17.45	51,100.67	Mineras	2.14%
▲	SIDERC1 PE**	S/.	1.26	1.61%	0.80%	7.69%	16.88%	94.74%	45,196	0.88	28.10	3.29	223.50	Industriales	1.43%
▼	TV PE**	US\$	0.21	-3.30%	20.59%	45.39%	39.46%	89.47%	236,650	1.24	0.00	-	202.76	Mineras	2.93%
▲	UNACEMC1 PE**	S/.	1.61	0.62%	7.33%	8.78%	3.87%	100.00%	100,699	1.15	2.86	12.71	741.75	Industriales	3.00%
▼	VOLCABC1 PE**	S/.	0.67	-2.90%	9.84%	13.56%	28.85%	100.00%	463,095	1.69	0.00	-	692.12	Mineras	5.90%
▲	NEXAPEC1 PE**	S/.	3.55	0.85%	23.69%	18.33%	25.44%	57.89%	10,803	1.15	0.00	10.05	1,139.86	Mineras	1.56%

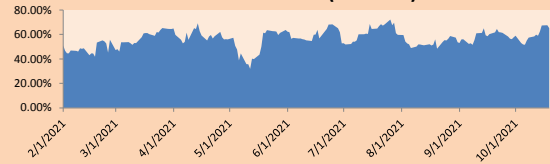
Cantidad de Acciones: 26
 Fuente: Bloomberg, Económica
 * Bloomberg Industry Classification System
 ** Se utiliza el PER de la bolsa y moneda de origen del instrumento
 *Leyenda: Variación 1D: 1 Día; 5D: 5 Días; 1M: 1 Mes; YTD: Var.% 31/12/20 a la fecha

Índices Sectoriales

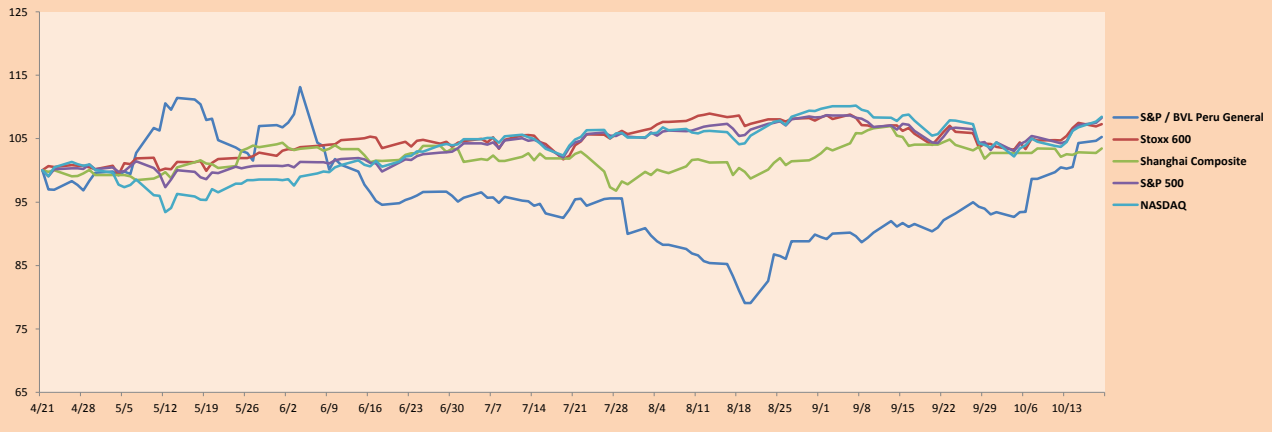
	Cierre	1D*	5D*	30D*	YTD*	Beta	
▲	S&P/BVLMining	413.02	0.98%	8.62%	11.01%	5.92%	0.78
▲	S&P/BVLConsumer	1,131.18	1.60%	6.13%	16.55%	3.91%	0.85
▲	S&P/BVLIndustrials	216.38	1.23%	5.96%	12.11%	13.55%	0.87
▼	S&P/BVLFinancials	951.22	-0.03%	0.79%	18.49%	-8.00%	1.17
▲	S&P/BVLConstruction	229.26	1.32%	5.68%	9.41%	9.63%	0.76
▲	S&P/BVLPublicSvcs	553.21	0.73%	5.56%	9.24%	-9.92%	0.38
▲	S&P/BVLElectricUtil	540.07	0.73%	5.56%	9.24%	-9.92%	0.38

*Leyenda: Variación 1D: 1 Día; 5D: 5 Días; 1M: 1 Mes; YTD: Var.% 31/12/20 a la fecha

Correlación Rend. Índice Minero vs Índice de Metales de Londres (3 meses)



Índices (6 meses)



Base: 21/04/21=100
 Fuente: Bloomberg

Coordinador Laboratorio de Mercado de Capitales: Economista Bruno Bellido
 Apoyo: Alonso García, Ariam Loayza, Miguel Solimano y Jairo Valverde
 email: pulsobursatil@ulima.edu.pe
 facebook: www.facebook.com/pulsobursatil.ul

RATING SOBERANO

CLASIFICACIONES DE RIESGO

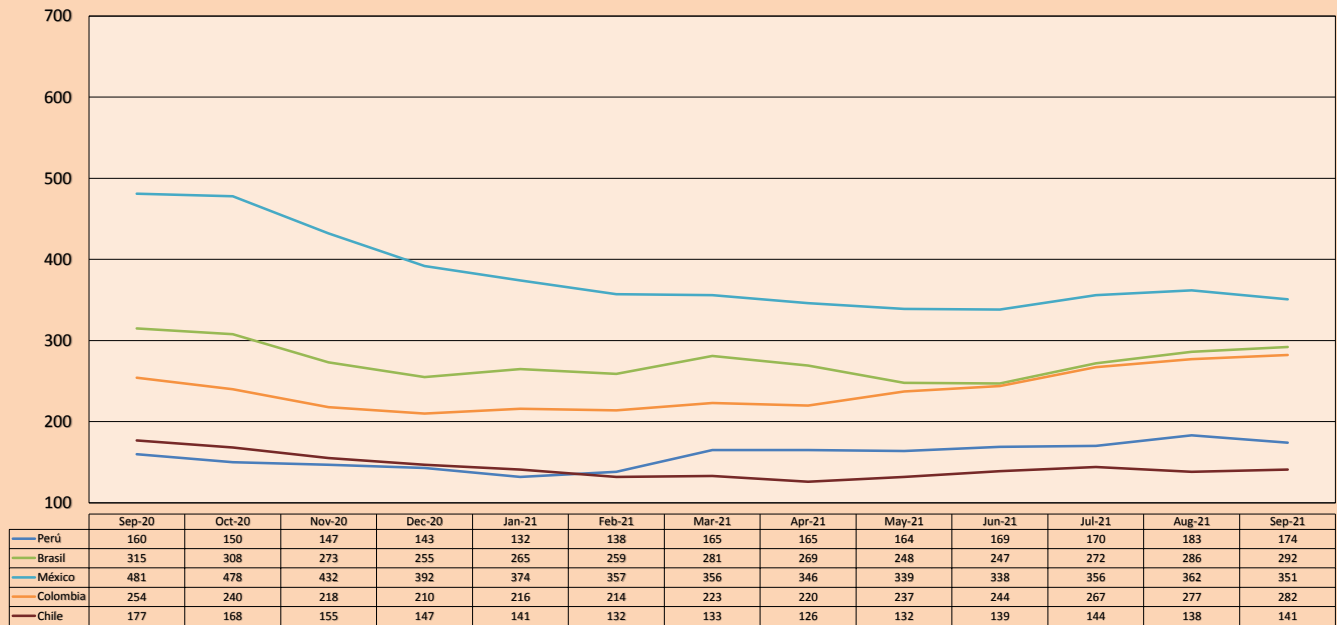
Moody's	S&P	Fitch	Prime
Aaa	AAA	AAA	94
Aa1	AA+	AA+	Alto Grado
Aa2	AA	AA	
Aa3	AA-	AA-	
A1	A+	A+	Grado Alto Medio
A2	A	A	
A3	A-	A-	
Baa1	BBB+	BBB+	Grado Bajo Medio
Baa2	BBB	BBB	
Baa3	BBB-	BBB-	
Ba1	BB+	BB+	Sin Grado de Inversión Especulativo
Ba2	BB	BB	
Ba3	BB-	BB-	
B1	B+	B+	Altamente Especulativo
B2	B	B	
B3	B-	B-	
Caa1	CCC+	CCC	Riesgo Sustancial Extremadamente Especulativo
Caa2	CCC		
Caa3	CCC-		
Ca	C	DDD	Poca esperanzas de Pago
C	D		
	D		

Fuente: Bloomberg

Rating Crédito Latinoamérica			
Clasificadora de riesgo			
País	Moody's	Fitch	S&P
Perú	Baa1	BBB	BBB+
México	Baa1	BBB-	BBB
Venezuela	C	WD	NR
Brazil	Ba2	BB-	BB-
Colombia	Baa2	BB+	BB+
Chile	A1	A-	A
Argentina	Ca	WD	CCC+
Panamá	Baa2	BBB-	BBB

Fuente: Bloomberg

Riesgo País Latinoamérica (pbs)



Fuente: BCRP

Coordinador Laboratorio de Mercado de Capitales: Economista Bruno Bellido
Apoyo: Alonso García, Ariam Loayza, Miguel Sollimano y Jairo Valverde
email: pulsobursatil@ulima.edu.pe
facebook: www.facebook.com/pulsobursatil.ul

El contenido del presente documento es únicamente informativo. Los datos y opiniones expresados no deben ser interpretados como recomendaciones para la toma de decisiones futuras. Bajo ninguna circunstancia, el Laboratorio de Mercado de Capitales de la Universidad de Lima se hará responsable por el uso de lo expresado en este documento.