

PULSO BURSÁTIL

FACULTAD DE CIENCIAS EMPRESARIALES Y ECONÓMICAS
CARRERA DE ECONOMÍA
LABORATORIO DE MERCADO DE CAPITALES



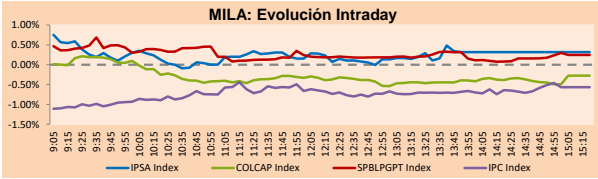
MILA

Principales índices

	Cierre	1 D	5 D	1 M	YTD	Cap. Burs. (US\$ bill)
▲ IPSA (Chile)	4,053.40	0.39%	1.42%	-5.90%	-2.96%	93.18
▲ IGPA (Chile)	20,272.59	0.34%	1.20%	-5.75%	-3.50%	112.20
▲ COLSC (Colombia)	976.15	0.17%	-1.10%	2.33%	-7.82%	4.61
▼ COLCAP (Colombia)	1,410.20	-0.28%	1.15%	8.36%	-1.93%	83.70
▲ S&P/BVL (Perú)*	20,859.24	0.25%	5.64%	16.73%	0.18%	96.56
▲ S&P/BVL SEL (Perú)	549.60	0.20%	5.70%	17.03%	-0.33%	87.81
▼ S&P/BVL LIMA 25	28,409.40	-0.07%	6.47%	16.64%	12.74%	95.38
▼ IPC (México)	52,020.05	-0.53%	-0.23%	2.35%	18.05%	319.48
▼ S&P MILA 40	462.00	-0.47%	1.37%	1.90%	-13.59%	221.99

* Cap. Bursátil del cierre anterior * Leyenda: Variación 1D: 1 Día; 5D: 5 Días; 1M: 1 Mes; YTD: Var.% 31/12/20 a la fecha

MILA: Evolución Intraday



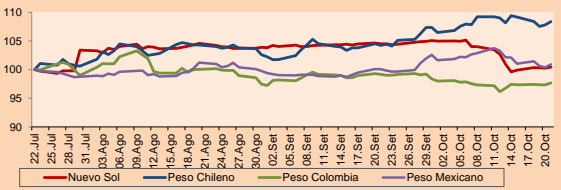
Fuente: Bloomberg

Monedas

	Precio	1D*	5D*	30 D*	YTD*
▲ Sol (PEN)	3,952.00	0.18%	0.84%	-3.86%	9.23%
▲ Peso Chileno (CLP)	817,690	0.53%	-0.95%	3.99%	14.88%
▲ Peso Colombiano (COP)	3,780.25	0.34%	0.24%	-1.51%	10.22%
▲ Peso Mexicano (MXN)	20,302	0.50%	-1.19%	0.84%	1.95%

* Leyenda: Variación 1D: 1 Día; 5D: 5 Días; 1M: 1 Mes; YTD: Var.% 31/12/20 a la fecha

MILA: Índices de Tipo de Cambio (3 meses)

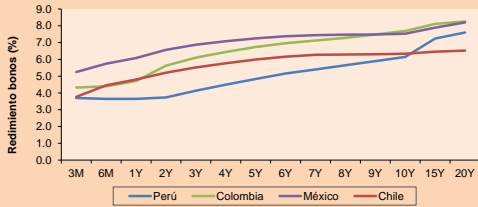


Base: 22/07/21=100
Fuente: Bloomberg

Renta Fija

Instrumento	Moneda	Precio	Bid Yield (%)	Ask Yield (%)	Duración
PERU 7.35 07/21/25	USD	120.725	1.68	1.55	3.32
PERU 4.125 08/25/27	USD	110.563	2.24	2.13	5.25
PERU 8.75 11/21/33	USD	155.534	3.21	3.14	8.37
PERU 6.55 03/14/37	USD	136.419	3.51	3.44	10.21
PERU 5.625 11/18/2050	USD	137.386	3.57	3.53	16.33
CHILE 2.25 10/30/22	USD	101.826	0.65	0.24	1.00
CHILE 3.125 01/21/26	USD	106.393	1.62	1.51	3.98
CHILE 3.625 10/30/42	USD	103.483	3.41	3.37	14.85
COLOM 11.85 03/09/28	USD	154.164	2.74	2.42	4.95
COLOM 10.375 01/28/33	USD	146.931	4.95	4.85	7.46
COLOM 7.375 09/18/37	USD	124.174	5.16	5.10	10.10
COLOM 6.125 01/18/41	USD	111.386	5.21	5.15	11.68
MEX 4 10/02/23	USD	106.407	0.74	0.59	1.89
MEX5.55 01/45	USD	118.174	4.329	4.28	13.9

MILA: Curvas de Deuda Soberana



Fuente: Bloomberg

Lima, 21 de octubre de 2021

Renta Variable

Más subieron	Bolsa	Mon.	Precio	▲%
CONCHATORO	Chile	CLP	1280.00	9.40
GRUMA SAB-B	Mexico	MXN	229.18	4.33
BANCO CRED INVER	Chile	CLP	26700.00	3.49
BANCO SANTANDER	Chile	CLP	37.34	3.18
CMPC	Chile	CLP	1465.00	3.17

Por Monto Negociado	Bolsa	Monto (US\$)
AMERICA MOVIL-L	Mexico	48,251,000
GRUPO F BANORT-O	Mexico	38,716,630
WALMART DE MEXIC	Mexico	36,135,201
GRUPO MEXICO-B	Mexico	32,982,051
BANCO DE CHILE	Chile	25,555,883

Más bajaron	Bolsa	Mon.	Precio	▼%
SONDA SA	Chile	CLP	261.00	-6.91
ENGIE ENERGIA CH	Chile	CLP	442	-3.72
GRUPO CARSO-A1	Mexico	MXN	70.78	-3.65
SOUTHERN COPPER	Peru	USD	63.45	-3.50
BOLSA MEXICANA	Mexico	MXN	39.46	-3.14

Por Volumen	Bolsa	Volumen
ITAU CORPBANCA	Chile	401,684,899
BANCO DE CHILE	Chile	297,468,790
BANCO SANTANDER	Chile	155,403,777
ENEL AMERICAS SA	Chile	142,199,237
AMERICA MOVIL-L	Mexico	55,787,943

MILA

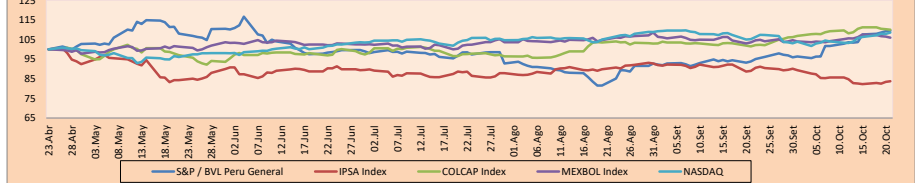
Perú: El Índice General de la BVL finalizó la sesión de hoy con un resultado positivo de +0.25%. El índice mantiene una tendencia positiva acumulada anual de +0.18% en moneda local, mientras que el rendimiento ajustado en dólares asciende a -8.29%. Luego, el S&P / BVL Perú SEL varió en +0.20% mientras que el S&P / BVL LIMA 25 en -0.07%. El spot PEN alcanzó S / 3.9520. Titular: BBVA Research: crecimiento de Perú en tercer trimestre superará expectativas.

Chile: El índice IPSA culminó el día con un retorno positivo de +0.39%. Los sectores más beneficiados de la jornada fueron Productos de primera necesidad (+2.61%) e Industrial (+1.94%). Las acciones con el mejor desempeño fueron Cementos Argos SA (-1.12%) y Banco de Crédito e Inversiones (+3.49%). Titular: Inversión en el sector industrial tendrá un boom este año, pero una fuerte caída en 2022.

Colombia: El índice COLCAP cerró el día de hoy con un retorno negativo de -0.28%. Los sectores más perjudicados de la jornada fueron Energía (-0.84%) y Productos de consumo no básico (-0.57%). Las acciones con el peor desempeño fueron Cementos Argos SA (-1.12%) y Ecopetrol SA (-0.92%). Titular: BBVA espera que la economía colombiana crezca 9.2% en 2021.

México: El índice IPC cerró el día con un retorno negativo de -0.53%. Los sectores más perjudicados de la jornada fueron Servicios de comunicación (-1.65%) y Materiales (-0.99%). Las acciones con peor desempeño fueron Grupo Carso SAB de CV (-3.65%) y Bolsa Mexicana de Valores SAB (-3.14%). Titular: México busca inversión de EE.UU. por 25,000 millones de dólares en sureste.

MILA: Índices bursátiles (6m)

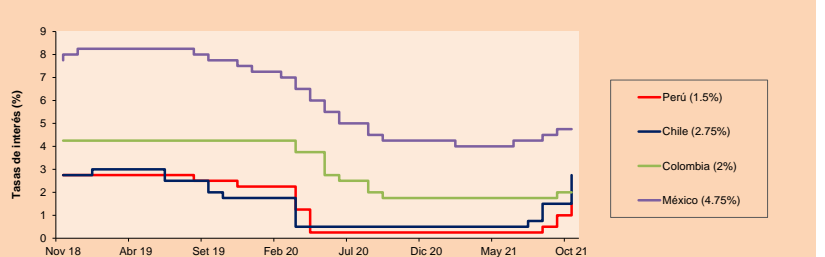


Base: 26/04/21=100
Fuente: Bloomberg

ETFs

	Mon.	Cierre	1D	5D	30 D	YTD	Bolsa
▼ iShares MSCI All Peru Capped	USD	30.33	-0.39%	3.62%	14.80%	-12.54%	NYSE Arca
▼ iShares MSCI Chile Capped	USD	24.22	-0.29%	2.41%	-9.95%	-19.83%	Cboe BZX
▼ Global X MSCI Colombia	USD	10.8558	-0.77%	-0.72%	9.91%	-4.44%	NYSE Arca
▼ iShares MSCI Mexico Capped	USD	49.42	-1.32%	0.94%	1.10%	14.96%	NYSE Arca
▼ iShares MSCI Emerging Markets	USD	52.15	-0.65%	1.62%	3.55%	0.93%	NYSE Arca
▼ Vanguard FTSE Emerging Markets	USD	51.91	-0.80%	1.29%	3.84%	3.59%	NYSE Arca
▼ iShares Core MSCI Emerging Markets	USD	63.8	-0.85%	1.35%	3.35%	2.84%	NYSE Arca
▼ iShares JP Morgan Emerging Markets Bonds	USD	63.88	-0.41%	0.61%	1.85%	4.58%	Cboe BZX
▼ Morgan Stanley Emerging Markets Domestic	USD	5.9	-0.84%	0.00%	-2.64%	-6.20%	New York

MILA: Tasas de Referencia de Política Monetaria



Fuente: Bloomberg

Coordinador Laboratorio de Mercado de Capitales: Economista Bruno Bellido
Apoyo: María Camarena, Alonso García, Adrian Paredes y Jairo Valverde
email: pulsobursatil@ulima.edu.pe
facebook: www.facebook.com/pulsobursatil.ull

El contenido del presente documento es únicamente informativo. Los datos y opiniones expresados no deben ser interpretados como recomendaciones para la toma de decisiones futuras. Bajo ninguna circunstancia, el Laboratorio de Mercado de Capitales de la Universidad de Lima se hará responsable por el uso de lo expresado en este documento.

PULSO BURSÁTIL

FACULTAD DE CIENCIAS EMPRESARIALES Y ECONÓMICAS
CARRERA DE ECONOMÍA
LABORATORIO DE MERCADO DE CAPITALES



MUNDO

Principales índices	Cierre	1 D*	5 D*	1 M*	YTD*	Cap. Burs. (US\$ Mill.)
▼ Dow Jones (EEUU)	35,603.08	-0.02%	1.98%	4.96%	16.33%	11,113,979
▲ Standard & Poor's 500 (EEUU)	4,549.78	0.30%	2.51%	4.49%	21.13%	40,163,137
▲ NASDAQ Composite (EEUU)	15,215.70	0.62%	2.65%	3.18%	18.06%	25,594,417
▼ Stoxx EUROPE 600 (Europa)	469.71	-0.08%	0.81%	2.40%	17.71%	11,282,566
▼ DAX (Alemania)	15,472.56	-0.32%	0.08%	0.81%	12.78%	1,437,269
▼ FTSE 100 (Reino Unido)	7,190.30	-0.45%	-0.24%	3.00%	11.30%	1,512,930
▼ CAC 40 (Francia)	6,886.17	-0.29%	0.01%	2.04%	20.44%	1,894,438
▼ IBEX 35 (España)	8,944.30	-0.82%	0.22%	2.15%	10.78%	517,623
▲ MSCI AC Asia Pacific Index	200.94	0.42%	3.13%	0.15%	0.51%	26,327,581
▲ HANG SENG (Hong Kong)	26,017.53	-0.45%	4.23%	7.41%	-4.46%	4,045,664
▲ SHANGHAI SE Comp. (China)	3,594.78	0.22%	1.03%	-0.93%	3.50%	7,293,942
▼ NIKKEI 225 (Japón)	28,708.58	-1.87%	0.55%	-3.14%	4.61%	4,154,387
▲ S&P / ASX 200 (Australia)	7,415.37	0.02%	1.42%	1.62%	12.57%	1,771,927
▼ KOSPI (Corea del Sur)	3,007.33	-0.19%	0.63%	-4.24%	4.66%	1,791,159

*Leyenda: Variación 1D: 1 Día; 5D: 5 Días; 1M: 1 Mes; YTD: Var. % 31/12/20 a la fecha

Renta Variable

Alemania (Acciones del DAX Index)									
Más subieron Mon.	Precio	▲%	Bolsa	Más bajaron Mon.	Precio	▼%	Bolsa		
ADS GY	EUR	275.55	2.42	Xetra	BAS GY	EUR	62.8	-1.07	Xetra
PUM GY	EUR	102	2.02	Xetra	HEI GY	EUR	63.74	-0.93	Xetra
PAH3 GY	EUR	87.16	1.87	Xetra	ENR GY	EUR	24.1	-0.86	Xetra
DHER GY	EUR	118.8	1.41	Xetra	1COV GY	EUR	55	-0.76	Xetra

Europa (Acciones del STOXX EUROPE 600)									
Más subieron Mon.	Precio	▲%	Bolsa	Más bajaron Mon.	Precio	▼%	Bolsa		
TMV GY	EUR	13.925	6.26	Xetra	RXL FP	EUR	16.51	-9.36	EN Paris
EQT SS	SEK	436	5.59	Stockholm	ROSE SE	CHF	360	-7.69	SIX Swiss Ex
EPIA SS	SEK	211	5.53	Stockholm	ELI BB	EUR	99.6	-7.26	EN Brussels
RAND NA	EUR	63.3	5.46	EN Amsterdam	ERF FP	EUR	104	-7.13	EN Paris

Panorama Mundial:

Estados Unidos:

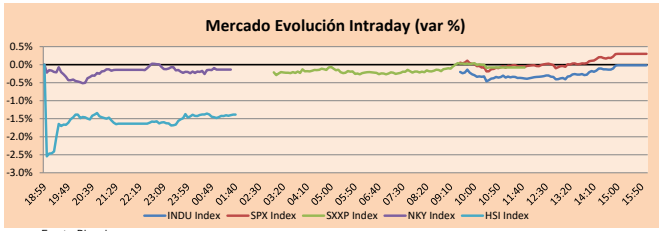
El mercado estadounidense cierra con rendimientos mixtos gracias a las ganancias en las grandes tecnológicas impulsada por Tesla y las acciones de consumo discrecional. Sin embargo, las interrupciones en la cadena de suministro pesaron sobre la actividad manufacturera ya que el índice regional de la Fed se desaceleró a una lectura de 23.8 contra el 25 pronosticado para octubre y con un valor previo de 30.7 en septiembre. El índice DOW JONES -0.02 cerró con rendimientos negativos con 17 de sus 30 valores a la baja. Destacó la caída de la acción de IBM en -9.56% luego de la publicación de decepcionantes resultados para el tercer trimestre. Por otra parte, el S&P 500 +0.30% cerró con rendimientos positivos gracias a una disminución de los seguros de desempleo y el alza de los valores tecnológicos. Los sectores más beneficiados fueron Productos de Consumo No Básico +1.38%, Salud +0.44% y Tecnologías de la Información +0.41%. Por último, el NASDAQ +0.62% cerró con resultados positivos a pesar del aumento de los aumentos en los rendimientos del tesoro americano. De este modo, DOW JONES -0.02%; S&P 500 +0.30%; NASDAQ +0.62% terminaron el día con resultados mixtos.

Europa:

Los principales índices del continente europeo terminaron la sesión a la baja, debido a un mal presentimiento sobre las renovadas preocupaciones en torno al sector inmobiliario chino y los resultados trimestrales mixtos. De esta forma, el índice paneuropeo STOXX 600 terminó a la baja, luego de que el gigante China Evergrande Group tuviera un colapso por una venta de activos de 2600 millones de dólares. Asimismo, el nerviosismo con los resultados corporativos en las siguientes semanas afectó negativamente al índice. Por otro lado, el DAX de Alemania registró pérdidas ligeras, ya que los inversores temen que el aumento de los costes de energía pueda afectar a los resultados corporativos esperados. Además, el CAC40 de Francia terminó a la baja, lastreado por las preocupaciones de la deuda de Evergrande y el aumento de la inflación. Por último, el FTSE100 de Reino Unido termina con resultados negativos siendo su nivel más bajo en 2 semanas, ya que las preocupaciones por un alza de las tasas de interés y caída de los commodities impactó sobre las acciones mineras. De este modo, FTSE 100 -0.45%; CAC 40 -0.29%; DAX -0.32%; STOXX 600 -0.08% terminaron el día a la baja.

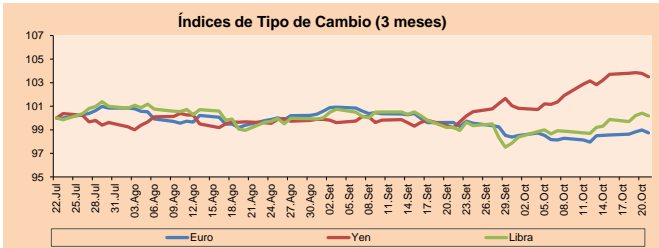
Asia:

Los principales índices asiáticos cerraron con rendimientos en su mayoría negativos, debido a la preocupación de los inversionistas con respecto al aumento de los precios internacionales del crudo. De esta manera, las acciones de China terminaron al alza, impulsadas por las empresas Express Group +10.01% y Jiangsu King's Luck +9.99%. Asimismo, el índice de Hong Kong terminó a la baja, luego de que la empresa Evergrande reanudó sus operaciones después de una suspensión de 17 días, anunciando que una venta planificada de su unidad de servicios inmobiliarios fracasó, advirtiendo que tendría dificultades para cumplir con sus obligaciones de deuda. Por otro lado, las acciones japonesas cerraron a la baja, debido a que el precio del crudo terminó un impacto dentro las cuentas de las compañías japonesas, además de la incertidumbre causada por las elecciones generales de Japón. De la misma manera, el KOSPI de Corea del Sur tuvo una caída por segundo día consecutivo, luego de que acciones de batería y aerolínea cayeran en mayor proporción que el incremento de las acciones del sector financiero. Asimismo, fue arrastrado por los rendimientos negativos de LG Chem Ltd., que decrecieron a -4.1%. Por último, el índice australiano terminó ligeramente al alza debido a que el sector energía redujo las ganancias de las acciones relacionadas con el consumidor. De esta forma, NIKKEI -1.87%; HANG SENG -0.45%; CSI 300 +0.36%; S&P/ASX 200 +0.02%; KOSPI -0.19% terminaron con rendimientos mixtos.



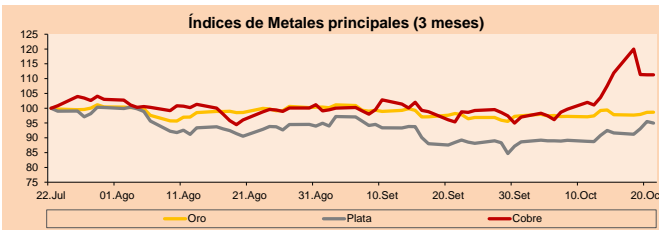
Monedas	Precio	1 D*	5 D*	1 M*	YTD*
▼ Euro	1.1623	-0.24%	0.22%	-0.88%	-4.85%
▼ Yen	113.9900	-0.28%	0.27%	4.36%	10.40%
▼ Libra Esterlina	1.3793	-0.22%	0.88%	0.98%	0.90%
▲ Yuan	6.3932	0.00%	-0.72%	-1.13%	-2.05%
▲ Dólar de Hong Kong	7.7750	0.02%	-0.04%	-0.15%	0.28%
▲ Real Brasileño	5.6590	1.09%	2.64%	7.31%	8.86%
▲ Peso Argentino	99.3740	0.02%	0.22%	0.91%	18.10%

*Leyenda: Variación 1D: 1 Día; 5D: 5 Días; 1M: 1 Mes; YTD: Var. % 31/12/20 a la fecha

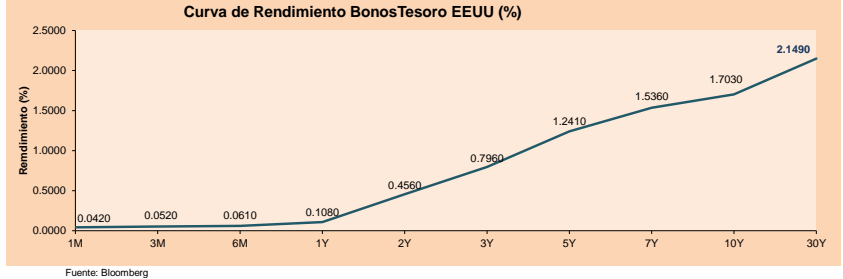


Commodities	Precio	1 D*	5 D*	1 M*	YTD*
▲ Oro (US\$ Oz. T) (LME)	1,782.90	0.05%	-0.72%	0.47%	-6.08%
▼ Plata (US\$ Oz. T) (LME)	24.16	-0.56%	2.71%	7.38%	-8.51%
- Cobre (US\$ TM) (LME)	10,481.25	0.00%	3.46%	16.69%	35.26%
- Zinc (US\$ TM) (LME)	3,596.50	0.00%	1.15%	21.58%	31.77%
▼ Petróleo WTI (US\$ Barril) (NYM)	82.50	-1.10%	2.14%	17.62%	73.03%
- Estanto (US\$ TM) (LME)	39,475.00	0.00%	4.08%	13.60%	92.14%
- Plomo (US\$ TM) (LME)	2,453.50	0.00%	4.46%	15.01%	24.18%
▼ Azúcar #11 (US\$ Libra) (NYB-ICE)	18.94	-0.16%	-3.32%	-4.10%	32.73%
▼ Cacao (US\$ TM) (NYB-ICE)	2,555.00	2.00%	-1.12%	-1.92%	2.12%
▲ Café Arabica (US\$ TM) (NYB-ICE)	203.30	-1.09%	-2.84%	10.88%	50.82%

*Leyenda: Variación 1D: 1 Día; 5D: 5 Días; 1M: 1 Mes; YTD: Var. % 31/12/20 a la fecha



ETFs	Mon.	Cierre	1D	5D	30 D	YTD	Bolsa
SPDR S&P 500 ETF TRUST	USD	453.59	0.26%	2.51%	4.60%	21.32%	NYSE Arca
ISHARES MSCI EMERGING MARKET	USD	52.15	-0.65%	1.62%	3.55%	0.93%	NYSE Arca
ISHARES IBOXX HIGH YLD CORP	USD	87.05	-0.25%	-0.37%	-0.90%	-0.29%	NYSE Arca
FINANCIAL SELECT SECTOR SPDR	USD	40.06	-0.42%	2.90%	0.75%	35.89%	NYSE Arca
VANECK GOLD MINERS ETF	USD	32.73	-0.40%	-0.37%	7.42%	-9.13%	NYSE Arca
ISHARES RUSSELL 2000 ETF	USD	227.95	0.26%	0.92%	4.79%	16.27%	NYSE Arca
SPDR GOLD SHARES	USD	166.75	-0.09%	-0.74%	0.43%	-6.51%	NYSE Arca
ISHARES 20+ YEAR TREASURY BO	USD	142.56	-0.12%	-2.28%	-5.52%	-9.62%	VASDAQ GM
INVESCO QQQ TRUST SERIES 1	USD	377.27	0.61%	2.90%	3.04%	20.25%	VASDAQ GM
ISHARES BIOTECHNOLOGY ETF	USD	158.9	0.76%	0.65%	-3.38%	4.89%	VASDAQ GM
ENERGY SELECT SECTOR SPDR	USD	57.41	-1.85%	0.63%	21.25%	51.48%	NYSE Arca
PROSHARES ULTRA VIX ST FUTUR	USD	16.34	-4.50%	-10.02%	-36.81%	-84.66%	Cboe BZX
UNITED STATES OIL FUND LP	USD	57.41	-1.22%	1.06%	15.79%	73.92%	NYSE Arca
ISHARES MSCI BRAZIL ETF	USD	30.1	-4.81%	-7.30%	-8.68%	-18.80%	NYSE Arca
SPDR S&P OIL & GAS EXP & PR	USD	105.63	-2.16%	-0.17%	24.87%	80.56%	NYSE Arca
UTILITIES SELECT SECTOR SPDR	USD	66.91	0.00%	1.58%	2.00%	6.71%	NYSE Arca
ISHARES US REAL ESTATE ETF	USD	109.43	0.16%	2.09%	3.01%	27.76%	NYSE Arca
SPDR S&P BIOTECH ETF	USD	123.84	0.47%	-2.56%	-4.92%	-12.03%	NYSE Arca
ISHARES IBOXX INVESTMENT GRA	USD	131.78	-0.21%	-1.44%	-2.94%	-4.60%	NYSE Arca
ISHARES JP MORGAN USD EMERGI	USD	109.08	-0.43%	-0.89%	-2.77%	-5.89%	VASDAQ GM
REAL ESTATE SELECT SECT SPDR	USD	47.35	0.32%	2.53%	2.31%	29.51%	NYSE Arca
ISHARES CHINA LARGE-CAP ETF	USD	42.15	-0.09%	4.56%	9.06%	-9.22%	NYSE Arca
CONSUMER STAPLES SPDR	USD	70.74	-0.13%	-0.34%	0.87%	4.88%	NYSE Arca
VANECK JUNIOR GOLD MINERS	USD	43.92	-0.75%	-0.16%	10.19%	-19.03%	NYSE Arca
SPDR BBG BARC HIGH YIELD BND	USD	108.72	-0.27%	-0.37%	-0.95%	-0.20%	NYSE Arca
VANGUARD REAL ESTATE ETF	USD	108.53	0.14%	1.94%	2.58%	27.79%	NYSE Arca
GRAYSCALE BITCOIN TRUST BTC	USD	48.97	-5.37%	9.04%	47.59%	53.03%	OTC US



Coordinador Laboratorio de Mercado de Capitales: Economista Bruno Bellido
Apoyo: María Camarena, Alonso García, Adrian Paredes y Jairo Valverde
email: pulso_bursatil@ulima.edu.pe
facebook: www.facebook.com/pulso_bursatil

El contenido del presente documento es únicamente informativo. Los datos y opiniones expresados no deben ser interpretados como recomendaciones para la toma de decisiones futuras. Bajo ninguna circunstancia, el Laboratorio de Mercado de Capitales de la Universidad de Lima se hará responsable por el uso de lo expresado en este documento.

LIMA

Acciones

	Valor	Moneda	Precio	1D*	5D*	30D*	YTD*	Frecuencia	Volumen (US\$)	Beta	Dividend Yield (%)	Price Earning	Capitalización Bursátil (M US\$)	Sector Económico*	Participación Índice
▲	ALICORC1 PE**	S/.	6.23	0.17%	-1.10%	2.33%	-7.82%	100.00%	359,916	1.02	13.40	12.82	1,343.59	Industrial	3.53%
▼	ATACOBC1 PE**	S/.	0.15	-7.64%	16.94%	19.83%	5.07%	52.63%	38,070	1.10	0.00	-	34.67	Mineras	1.02%
▼	BACKUS11 PE**	S/.	19.98	-0.10%	8.29%	14.50%	-0.84%	89.47%	30,953	0.72	4.68	9.59	6,436.22	Industriales	0.82%
▲	BAP PE**	US\$	132.66	1.02%	3.18%	27.04%	-17.40%	100.00%	153,067	1.27	0.92	-	12,520.76	Diversas	5.82%
▲	BVN PE**	US\$	8.65	0.93%	5.49%	16.89%	-27.92%	100.00%	216,853	1.15	0.00	-	2,380.15	Mineras	5.88%
▼	CASAGRC1 PE**	S/.	5.60	-1.75%	7.69%	4.48%	17.89%	94.74%	5,385	1.28	17.60	5.10	119.36	Agrario	1.31%
▲	BBVAC1 PE**	S/.	2.04	0.99%	4.62%	20.71%	-2.67%	94.74%	9,411	1.12	2.23	20.79	3,488.68	Bancos y Financieras	2.85%
-	CORAREI1 PE**	S/.	1.27	0.00%	7.63%	10.43%	42.70%	100.00%	28,449	1.13	21.70	2.51	404.19	Industriales	1.72%
▲	CPACASC1 PE**	S/.	4.95	1.23%	8.55%	7.84%	-6.60%	94.74%	254,588	0.69	15.96	35.36	576.77	Industriales	2.38%
▼	CVERDEC1 PE**	US\$	20.50	-1.91%	13.89%	19.05%	-2.01%	100.00%	142,330	1.36	2.79	9.16	7,176.15	Mineras	5.25%
▲	ENGEPEC1 PE**	S/.	2.15	3.86%	7.50%	15.59%	-9.28%	63.16%	10,007	0.69	15.47	9.47	1,303.26	Servicios Públicos	1.44%
-	ENDISPC1**	S/.	4.25	0.00%	8.42%	-1.16%	-21.30%	36.84%	5,638	0.80	4.02	9.35	686.71	Servicios Públicos	0.98%
-	FERREY1 PE**	S/.	1.93	0.00%	5.46%	10.92%	10.92%	100.00%	175,507	1.11	10.19	6.00	476.48	Diversas	4.90%
-	AENZAC1 PE**	S/.	1.60	0.00%	11.11%	14.29%	-8.05%	84.21%	3,806	0.86	0.00	-	353.00	Diversas	4.05%
▲	IFS PE**	US\$	27.00	1.43%	9.36%	26.82%	-12.73%	100.00%	2,160	1.26	2.85	7.36	3,117.09	Diversas	7.22%
▲	INRETC1 PE**	US\$	36.50	0.80%	1.96%	13.53%	-6.89%	100.00%	9,048	1.00	1.87	59.08	3,752.47	Diversas	5.28%
▲	LUSURC1 PE**	S/.	13.50	0.75%	8.87%	12.50%	-47.06%	57.89%	3,440	#N/A N/A	7.70	14.63	1,663.42	Servicios Públicos	1.81%
▼	MINSUR11 PE**	S/.	3.08	-3.75%	4.41%	18.46%	66.49%	89.47%	54,320	0.99	10.85	3.88	2,246.87	Mineras	3.09%
▼	PML PE**	US\$	0.15	-6.25%	2.04%	50.00%	41.51%	78.95%	5,376	1.25	0.00	-	39.66	Mineras	2.12%
-	RELAPAC1 PE**	S/.	0.15	0.00%	0.00%	-15.52%	113.04%	73.68%	14,426	0.80	0.00	2.74	309.44	Industriales	2.12%
▼	SCCO PE**	US\$	63.45	-3.50%	1.12%	12.32%	-3.72%	84.21%	57,681	0.79	4.26	16.75	49,052.01	Mineras	2.14%
▲	SIDERC1 PE**	S/.	1.33	3.10%	8.13%	16.67%	23.38%	94.74%	30,893	0.88	26.62	3.47	235.58	Industriales	1.43%
-	TV PE**	US\$	0.20	0.00%	14.94%	48.15%	36.05%	84.21%	3,330	1.24	0.00	-	197.82	Mineras	2.93%
▲	UNACEMC1 PE**	S/.	1.65	1.85%	8.55%	13.79%	6.45%	100.00%	25,616	1.15	2.79	13.03	759.09	Industriales	3.00%
▼	VOLCABC1 PE**	S/.	0.66	-1.49%	4.76%	11.86%	26.92%	100.00%	100,013	1.68	0.00	-	1,743.02	Mineras	5.90%
-	NEXAPEC1 PE**	S/.	3.65	0.00%	15.87%	21.67%	28.98%	57.89%	39,517	1.15	0.00	10.33	1,170.04	Mineras	1.56%

Cantidad de Acciones: 26
Fuente: Bloomberg, Económica
* Bloomberg Industry Classification System
** Se utiliza el PER de la bolsa y moneda de origen del instrumento
*Leyenda: Variación 1D: 1 Día; 5D: 5 Días, 1M: 1 Mes; YTD: Var.% 31/12/20 a la fecha

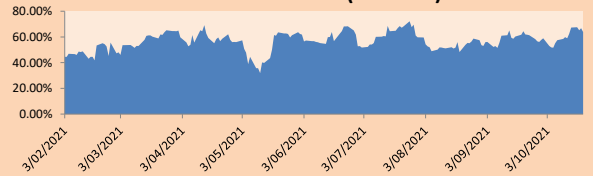
Subieron 10
Bajaron 8
Mantuvieron 8

Índices Sectoriales

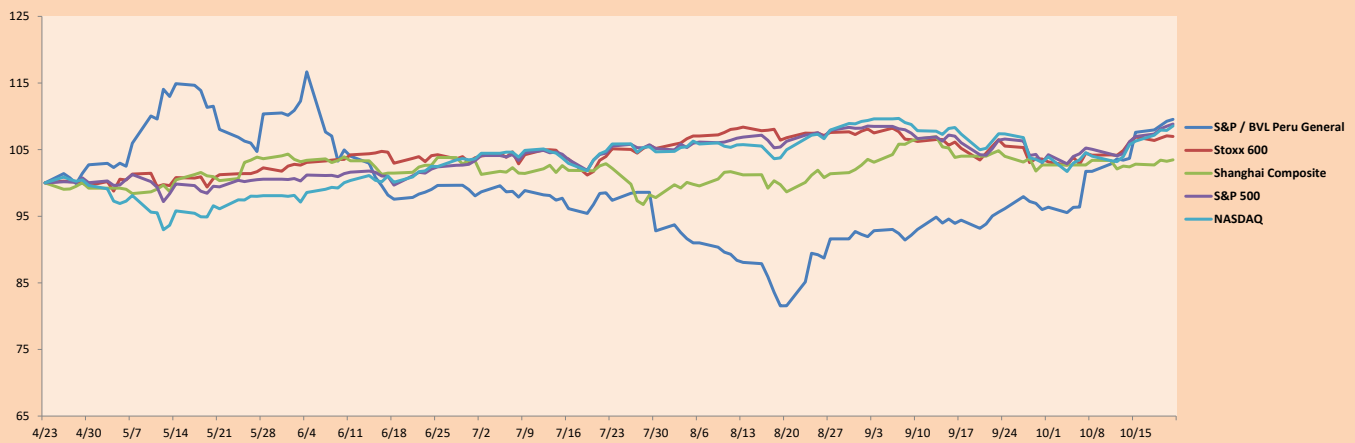
	Cierre	1D*	5D*	30D*	YTD*	Beta	
▼	S&P/BVLMining	406.43	-2.10%	4.39%	10.71%	4.23%	0.77
▼	S&P/BVLConsumer	1,129.16	-0.51%	3.24%	15.72%	3.72%	0.85
▲	S&P/BVLIndustrials	221.84	0.94%	7.27%	15.16%	16.41%	0.87
▲	S&P/BVLFinancials	954.55	1.30%	4.85%	21.94%	-7.68%	1.19
▲	S&P/BVLConstruction	235.41	1.32%	8.13%	13.22%	12.57%	0.77
▲	S&P/BVLPublicSvcs	568.08	1.40%	4.83%	12.18%	-7.49%	0.36
▲	S&P/BVLElectricUtil	554.59	1.40%	4.83%	12.18%	-7.49%	0.36

*Leyenda: Variación 1D: 1 Día; 5D: 5 Días, 1M: 1 Mes; YTD: Var.% 31/12/20 a la fecha

Correlación Rend. Índice Minero vs Índice de Metales de Londres (3 meses)



Índices (6 meses)



Base: 23/04/21=100
Fuente: Bloomberg

Coordinador Laboratorio de Mercado de Capitales: Economista Bruno Bellido
Apoyo: Maria Camarena, Alonso García, Adrian Paredes y Jairo Valverde
email: pulsobursatil@ulima.edu.pe
facebook: www.facebook.com/pulsobursatil.ul

RATING SOBERANO

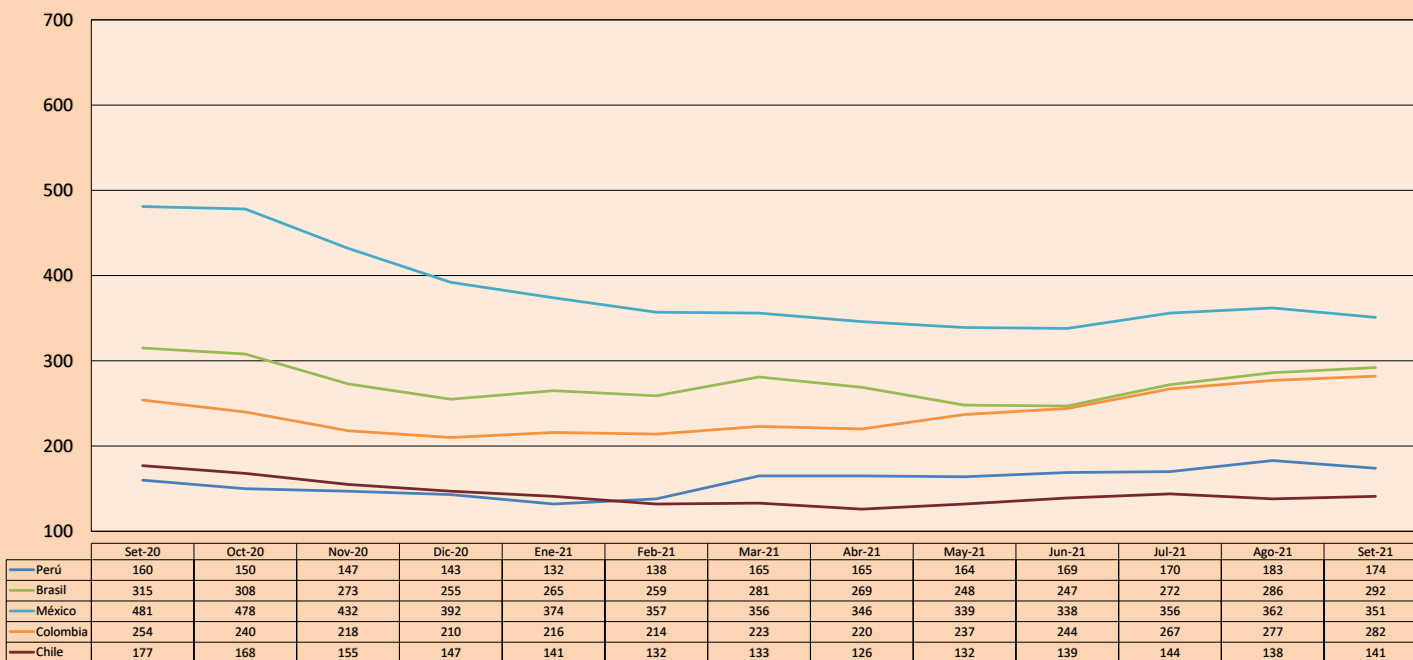
CLASIFICACIONES DE RIESGO

Moody's	S&P	Fitch	
Aaa	AAA	AAA	Prime
Aa1	AA+	AA+	Alto Grado
Aa2	AA	AA	
Aa3	AA-	AA-	
A1	A+	A+	Grado Alto Medio
A2	A	A	
A3	A-	A-	
Baa1	BBB+	BBB+	Grado Bajo Medio
Baa2	BBB	BBB	
Baa3	BBB-	BBB-	
Ba1	BB+	BB+	Sin Grado de Inversión Especulativo
Ba2	BB	BB	
Ba3	BB-	BB-	
B1	B+	B+	Altamente Especulativo
B2	B	B	
B3	B-	B-	
Caa1	CCC+	CCC	Riesgo Sustancial Extremadamente Especulativo
Caa2	CCC		
Caa3	CCC-		
Ca	CC	DDD	Poca esperanzas de Pago
C	C		
	D		
		DD	Impago
		D	

Rating Crédito Latinoamérica			
Clasificadora de riesgo			
País	Moody's	Fitch	S&P
Perú	Baa1	BBB	BBB+
México	Baa1	BBB-	BBB
Venezuela	C	WD	NR
Brazil	Ba2	BB-	BB-
Colombia	Baa2	BB+	BB+
Chile	A1	A-	A
Argentina	Ca	WD	CCC+
Panamá	Baa2	BBB-	BBB

Fuente: Bloomberg

Riesgo País Latinoamérica (pbs)



Fuente: BCRP

Coordinador Laboratorio de Mercado de Capitales; Economista Bruno Bellido
Apoyo: María Camarena, Alonso García, Adrián Paredes y Jairo Valverde
email: pulsobursatil@ulima.edu.pe
facebook: www.facebook.com/pulsobursatil.ul