

PULSO BURSÁTIL

FACULTAD DE CIENCIAS EMPRESARIALES Y ECONÓMICAS
CARRERA DE ECONOMÍA
LABORATORIO DE MERCADO DE CAPITALES

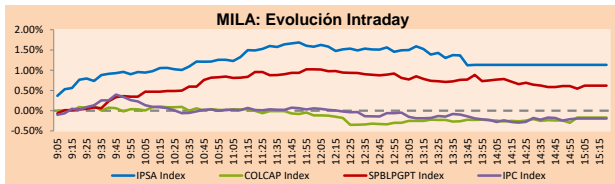


MILA

Lima, 20 de octubre de 2021

Principales índices	Cierre	1 D	5 D	1 M	YTD	Cap. Burs. (US\$ bill)
▲ IPISA (Chile)	4,037.49	1.07%	0.77%	-5.92%	-3.34%	93.03
▲ IGPA (Chile)	20,204.88	0.96%	0.64%	-5.69%	-3.82%	112.06
▼ COLSC (Colombia)	974.49	-0.27%	-2.30%	1.16%	-7.98%	4.65
▼ COLCAP (Colombia)	1,414.10	-0.17%	1.99%	8.23%	-1.65%	84.25
▲ S&P/BVL (Perú)*	20,807.55	0.62%	5.65%	17.25%	-0.07%	96.96
▲ S&P/BVL SEL (Perú)	548.53	0.62%	6.32%	16.80%	-0.52%	88.15
▲ S&P/BVL LIMA 25	28,429.71	0.88%	7.50%	16.73%	12.82%	95.50
▼ IPC (México)	52,298.20	-0.20%	0.94%	3.44%	18.68%	321.53
▲ S&P MILA 40	464.19	0.09%	1.88%	2.82%	-13.18%	222.11

* Cap. Bursátil del cierre anterior *Leyenda: Variación 1D: 1 Día; 5D: 5 Días; 1M: 1 Mes; YTD: Var.% 31/12/20 a la fecha

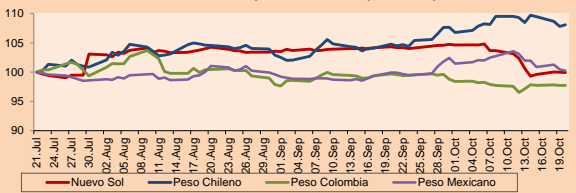


Fuente: Bloomberg

Monedas	Precio	1D*	5D*	30 D*	YTD*
▼ Sol (PEN)	3,9449	-0.04%	-0.69%	-4.22%	9.04%
▲ Peso Chileno (CLP)	813.350	0.26%	-0.33%	3.16%	14.27%
▲ Peso Colombiano (COP)	3,767.56	0.01%	0.62%	-1.96%	9.85%
▼ Peso Mexicano (MXN)	20.202	-0.23%	-1.70%	0.31%	1.45%

*Leyenda: Variación 1D: 1 Día; 5D: 5 Días; 1M: 1 Mes; YTD: Var.% 31/12/20 a la fecha

MILA: Índices de Tipo de Cambio (3 meses)



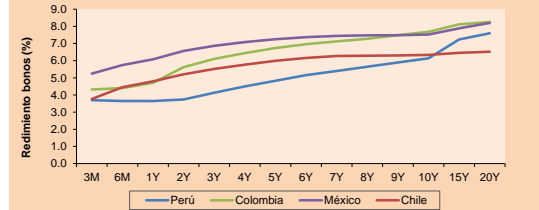
Base: 21/07/21=100

Fuente: Bloomberg

Renta Fija

Instrumento	Moneda	Precio	Bid Yield (%)	Ask Yield (%)	Duración
PERU 7.35 07/21/25	USD	120.776	1.68	1.55	3.32
PERU 4.125 08/25/27	USD	110.617	2.23	2.13	5.25
PERU 8.75 11/21/33	USD	155.655	3.21	3.13	8.38
PERU 6.55 03/14/37	USD	136.542	3.50	3.44	10.21
PERU 5.625 11/18/2050	USD	137.456	3.57	3.53	16.29
CHILE 2.25 10/30/22	USD	101.85	0.65	0.22	1.00
CHILE 3.125 01/21/26	USD	106.477	1.60	1.48	3.99
CHILE 3.625 10/30/42	USD	103.694	3.39	3.36	14.84
COLOM 11.85 03/09/28	USD	154.298	2.73	2.41	4.95
COLOM 10.375 01/28/33	USD	147.034	4.94	4.85	7.47
COLOM 7.375 09/18/37	USD	124.343	5.15	5.09	10.10
COLOM 6.125 01/18/41	USD	111.548	5.20	5.14	11.68
MEX 4 10/02/23	USD	106.572	0.70	0.49	1.89
MEX5.55 01/45	USD	118.488	4.308	4.263	13.89

MILA: Curvas de Deuda Soberana



Fuente: Bloomberg

Renta Variable

Más subieron	Bolsa	Mon.	Precio	▲ %
PARQUE ARAUCO	Chile	CLP	672.00	4.67
BUENAVENTURA-ADR	Peru	USD	8.57	3.88
ENEL CHILE SA	Chile	CLP	38.80	3.60
CENCOSUD SHOPPIN	Chile	CLP	780	3.58
CMPC	Chile	CLP	1420.00	3.35

Por Monto Negociado

GRUPO F BANORT-O	Bolsa	Monto (US\$)
GRUPO F BANORT-O	Mexico	64,491,392
AMERICA MOVIL-L	Mexico	47,175,803
GRUPO MEXICO-B	Mexico	28,825,474
WALMART DE MEXIC	Mexico	28,417,266
FALABELLA SA	Chile	22,580,660

Más bajaron	Bolsa	Mon.	Precio	▼ %
BOLSA MEXICANA	Mexico	MXN	40.74	-2.37
AMERICA MOVIL-L	Mexico	MXN	17.88	-2.03
GRUPO ARGOS SA	Colombia	COP	11880.00	-1.57
ENEL AMERICAS SA	Chile	CLP	98.06	-1.46
GRUPO NUTRESA S/	Colombia	COP	21980.00	-1.35

Por Volumen

ITAU CORPBANCA	Bolsa	Volumen
ITAU CORPBANCA	Chile	590,039,399
BANCO DE CHILE	Chile	128,676,622
BANCO SANTANDER	Chile	124,808,415
ENEL AMERICAS SA	Chile	103,237,406
ENEL CHILE SA	Chile	100,652,965

MILA

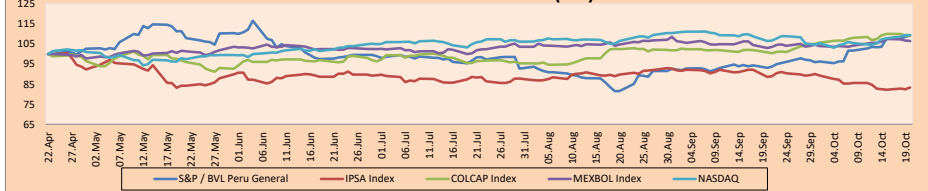
Perú: El Índice General de la BVL finalizó la sesión de hoy con un resultado positivo de +0.62%. El índice mantiene una tendencia negativa acumulada anual de -0.07% en moneda local, mientras que el rendimiento ajustado en dólares asciende a -8.35%. Luego, el S&P / BVL Perú SEL varió en +0.62% mientras que el S&P / BVL LIMA 25 en +0.88%. El spot PEN alcanzó 5 / 3.9449. Titular: Bolsa de Valores de Lima cerró con ganancias por el avance de casi todos sus sectores.

Chile: El índice IPISA culminó el día con un retorno positivo de +1.07%. Los sectores más beneficiados de la jornada fueron Industrial (+5.69%) y Bienes inmobiliarios (+5.12%). Las acciones con el mejor desempeño fueron Plaza SA (+8.78%) y Parque Arauco SA (+4.67%). Titular: Precios de los combustibles continuarán presionando al alza la inflación en lo que resta del año.

Colombia: El índice COLCAP cerró el día de hoy con un retorno negativo de -0.17%. Los sectores más perjudicados de la jornada fueron Productos de primera necesidad (-1.35%) y Materiales (-1.20%). Las acciones con el peor desempeño fueron Cementos Argos SA (-2.18%) e Inversiones Argos SA (-1.57%). Titular: Déficit comercial se duplicó durante el último año: Dane.

México: El índice IPC cerró el día con un retorno negativo de -0.20%. Los sectores más perjudicados de la jornada fueron Servicios de comunicación (-1.36%) y Productos de primera necesidad (-0.26%). Las acciones con peor desempeño fueron Bolsa Mexicana de Valores SAB (-2.37%) y América Móvil SAB de CV (-2.03%) Titular: ¡Para arriba! Inflación cerrará 2021 en 6.5%; Encuesta Citibanamex.

MILA: Índices bursátiles (6m)



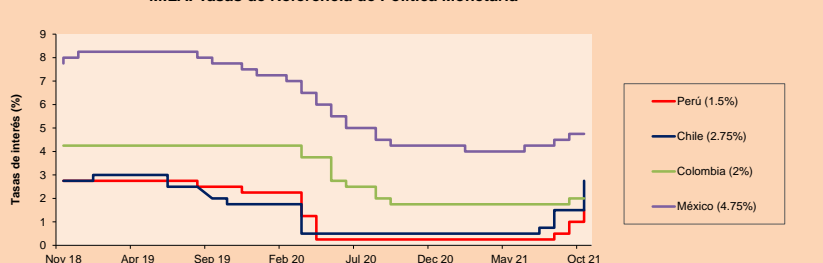
Base: 23/04/21=100

Fuente: Bloomberg

ETFs

	Mon.	Cierre	1D	5D	30 D	YTD	Bolsa
▲ iShares MSCI All Peru Capped	USD	30.45	0.23%	6.43%	15.91%	-12.20%	NYSE Arca
▲ iShares MSCI Chile Capped	USD	24.29	0.62%	1.55%	-8.51%	-19.60%	Cboe BZX
▼ Global X MSCI Colombia	USD	10.9401	-0.79%	1.24%	10.89%	-3.70%	NYSE Arca
▲ iShares MSCI Mexico Capped	USD	50.08	0.38%	2.62%	2.64%	16.49%	NYSE Arca
▼ iShares MSCI Emerging Markets	USD	52.49	-0.02%	2.60%	5.00%	1.59%	NYSE Arca
▲ Vanquard FTSE Emerging Markets	USD	52.33	0.02%	2.27%	5.53%	4.43%	NYSE Arca
▼ iShares Core MSCI Emerging Markets	USD	64.35	-0.05%	2.53%	4.92%	3.72%	NYSE Arca
▼ iShares JP Morgan Emerging Markets Bonds	USD	64.14	-0.12%	1.12%	2.76%	5.01%	Cboe BZX
▼ Morgan Stanley Emerging Markets Domestic	USD	5.95	0.17%	1.71%	-1.16%	-5.41%	New York

MILA: Tasas de Referencia de Política Monetaria



Fuente: Bloomberg

Coordinador Laboratorio de Mercado de Capitales: Economista Bruno Bellido
Apoyo: Miguel Solimano, Alonso García, Ariam Loayza y Jairo Valverde
email: pulsobursatil@ulima.edu.pe
facebook: www.facebook.com/pulsobursatil.u

El contenido del presente documento es únicamente informativo. Los datos y opiniones expresados no deben ser interpretados como recomendaciones para la toma de decisiones futuras. Bajo ninguna circunstancia, el Laboratorio de Mercado de Capitales de la Universidad de Lima se hará responsable por el uso de lo expresado en este documento.

MUNDO

Principales índices	Cierre	1 D*	5 D*	1 M*	YTD*	Cap. Burs. (US\$ Mill.)
▲ Dow Jones (EEUU)	35,609.34	0.43%	3.58%	4.82%	16.35%	11,074,917
▲ Standard & Poor's 500 (EEUU)	4,536.19	0.37%	3.95%	4.10%	20.77%	40,019,674
▼ NASDAQ Composite (EEUU)	15,121.68	-0.05%	3.77%	2.77%	17.33%	25,609,001
▲ Stoxx EUROPE 600 (Europa)	470.07	0.32%	2.10%	2.48%	17.80%	11,255,541
▲ DAX (Alemania)	15,522.92	0.05%	1.79%	1.14%	13.15%	1,433,814
▲ FTSE 100 (Reino Unido)	7,223.10	0.08%	1.14%	3.47%	11.80%	1,509,553
▲ CAC 40 (Francia)	6,705.61	0.54%	1.64%	2.33%	20.79%	1,889,885
▲ IBEX 35 (España)	9,017.90	0.24%	1.54%	2.99%	11.69%	516,379
▲ MSCI AC Asia Pacific Index	200.94	0.42%	3.13%	-0.16%	0.51%	26,286,955
▲ HANG SENG (Hong Kong)	26,136.02	1.35%	3.20%	7.90%	-4.02%	4,062,895
▼ SHANGHAI SE Comp. (China)	3,587.00	-0.17%	0.71%	-0.75%	3.28%	7,278,300
▲ NIKKEI 225 (Japón)	29,255.55	0.14%	3.96%	-1.96%	6.60%	4,201,140
▲ S&P / ASX 200 (Australia)	7,413.67	0.53%	1.94%	2.08%	12.72%	1,784,139
▼ KOSPI (Corea del Sur)	3,013.13	-0.53%	2.33%	-4.06%	4.86%	1,798,501

*Leyenda: Variación 1D: 1 Día; 5D: 5 Días; 1M: 1 Mes; YTD: Var.% 31/12/20 a la fecha

Renta Variable

Alemania (Acciones del DAX Index)				Europa (Acciones del STOXX EUROPE 600)			
Más subidor Mon.	Precio	▲ %	Bolsa	Más subidor Mon.	Precio	▲ %	Bolsa
MRK GY	EUR 198.05	1.54	Xetra	GETIB SS	SEK 397.3	7.52	Stockholm
DHNR GY	EUR 24.31	1.33	Xetra	ADE NO	NOK 160.35	6.83	Oslo
DHER GY	EUR 117.15	1.30	Xetra	VWS DC	DKK 266.7	5.79	Copenhagen
EOAN GY	EUR 10.8	1.05	Xetra	SGRE SQ	EUR 21.73	5.54	Soc.Bol SIBSE

Panorama Mundial:

Estados Unidos:

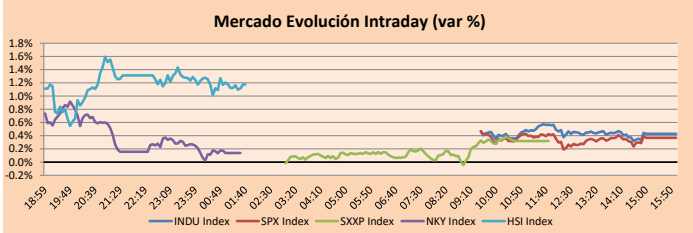
El mercado estadounidense cierra con rendimientos mixtos por el cauto optimismo en una jornada marcada por los resultados trimestrales y la publicación del Libro Beige de la Reserva Federal. La Fed informó que el crecimiento se ha ralentizado en los últimos meses ante problemas en las cadenas de suministro e inflación. El índice DOW JONES cerró en terreno positivo, alcanzando un nuevo máximo de un mes, gracias a la subida de UnitedHealth Group Inc., con +2.52%, y de Verizon Communications Inc., con +2.41%. Este último reportó un crecimiento de 45.5% debido a las suscripciones de teléfonos prepago, por encima de las expectativas, gracias a la mayor demanda de servicios 5G. Mientras tanto, el S&P 500 terminó al alza gracias a los resultados trimestrales de empresas de alto perfil del sector salud. Entre las mejores acciones está Anthem Inc., con +7.70%, quien reportó ganancias ajustadas de \$1.67 mil millones o \$6.79 por acción, contra una expectativa de \$6.39 por acción. Finalmente, el índice NASDAQ acabó con pérdidas después de que Netflix cayera -2.17% a pesar de reportar un crecimiento de suscriptores mayor a las expectativas. Esto a causa de que gran parte de suscriptores son del mercado asiático, mientras que, en el norteamericano, el que más paga, ganó menos de 75,000 suscriptores. De este modo, DOW JONES +0.43%; S&P 500 +0.37%; NASDAQ -0.05% terminaron el día con resultados mixtos.

Europa:

Los principales índices europeos terminaron la sesión con rendimientos positivos, debido a los buenos resultados presentados en el reporte de ganancias durante el tercer trimestre del año originado por las sólidas ventas de café y alzas de precios que estimuló los ingresos orgánicos de la empresa de alimentos suizo Nestlé, e impulsó el sector de Alimentos con un +2.35%, ayudando a superar las pérdidas generadas por los malos resultados de las empresas Kering SA y ASML Holding. El índice paneuropeo STOXX 600 cerró con +0.32% debido a que los valores petroleros tuvieron un repunte al recuperarse ligeramente los precios del crudo. El mercado inglés cerró al alza debido a una nueva ronda de reportes de ganancias trimestrales y por la publicación reciente de datos de precios con una reducción, de forma inesperada, del precio al consumidor en setiembre a 3.1%. Por su parte, el índice alemán DAX tuvo una subida por la publicación de las ganancias trimestrales con resultados mixtos. Asimismo, el precio del productor tuvo un incremento de 14.2% para setiembre de este año. Además, el CAC40 de Francia tuvo rendimientos positivos impulsado por las acciones de Hermes International +2.18%, Sanofi +2.18% y Veolia Environnement +1.87%. De este modo, FTSE 100 +0.08%; CAC 40 +0.54%; DAX +0.05%; STOXX 600 +0.32% terminaron todos en niveles positivos.

Asia:

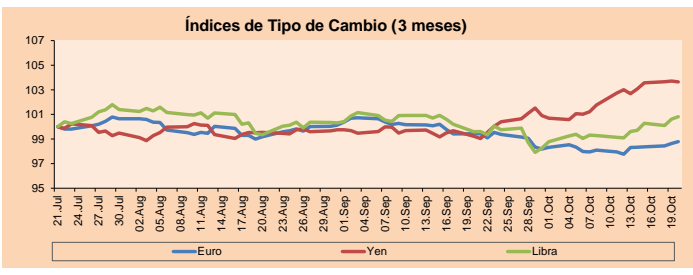
Los principales índices asiáticos cerraron con rendimientos en su mayoría al alza, debido a las últimas ganancias corporativas las cuales ayudaron a aliviar algunas de las preocupaciones sobre las presiones inflacionarias globales. El mercado de la china continental cerró con rendimientos negativos debido a la publicación de datos económicos entre los cuales se encuentra la tasa del Banco Central de China. Por otra parte, el precio del carbón sigue al alza y se espera que haya una escasez del mismo. Los sectores más afectados fueron Energía -3.80%, Salud -0.68% y Bienes Inmobiliarios -0.58%. Mientras tanto, el mercado de Hong Kong cerró al alza a pesar de que no hay mejoras con respecto a la deuda de Evergrande. Los sectores con mejor desempeño fueron Productos de Consumo No Básico +2.63%, Servicios de Comunicación +1.65% y Tecnologías de la Información +0.83%. Por otra parte, el mercado japonés cerró al alza gracias a los resultados positivos de la jornada pasada para el mercado estadounidense. Los sectores más beneficiados fueron Servicios de Comunicación +1.74%, Bienes Inmobiliarios +0.75% y Finanzas +0.65%. Por último, el mercado australiano cerró con resultados positivos luego de que el rendimiento soberano a 10 años subiera hasta en 13 puntos básicos. De esta forma, NIKKEI +0.14; HANG SENG +1.35%; CSI 300 -0.25%; S&P/ASX 200 +0.53%; SHANGHAI COMPOSITE -0.17% y KOSPI -0.23% terminaron con rendimientos mixtos.



Fuente: Bloomberg

Monedas	Precio	1 D*	5 D*	1 M*	YTD*
▲ Euro	1.1651	0.15%	0.49%	-0.64%	-4.63%
▼ Yen	114.3100	-0.06%	0.94%	4.45%	10.71%
▲ Libra Esterlina	1.3824	0.20%	1.21%	1.22%	1.13%
▲ Yuan	6.9390	0.16%	-0.55%	-1.13%	-2.06%
▼ Dólar de Hong Kong	7.7734	-0.02%	-0.08%	-0.18%	0.26%
▲ Real Brasileño	5.5982	0.24%	1.50%	5.12%	7.69%
▲ Peso Argentino	99.3503	0.05%	0.23%	0.90%	18.07%

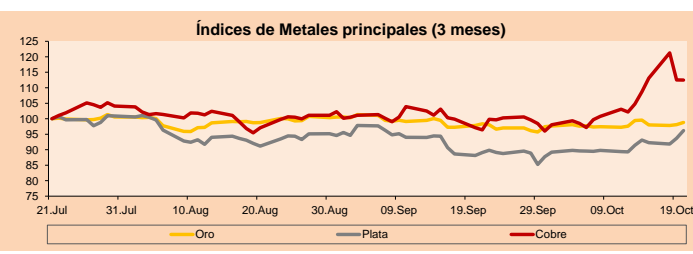
*Leyenda: Variación 1D: 1 Día; 5D: 5 Días; 1M: 1 Mes; YTD: Var.% 31/12/20 a la fecha



Base: 21/07/21=100
Fuente: Bloomberg

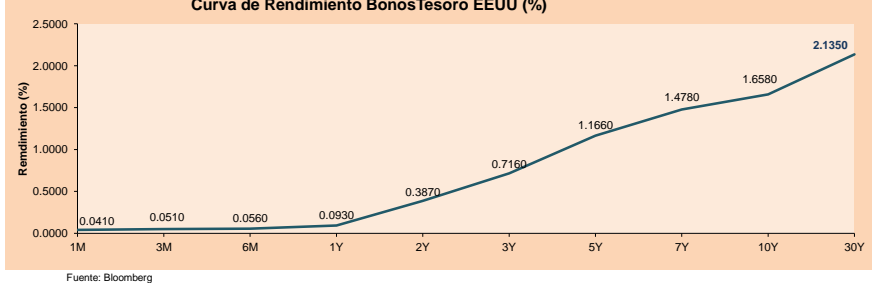
Commodities	Precio	1 D*	5 D*	1 M*	YTD*
▲ Oro (US\$ Oz. T) (LME)	1,782.08	0.72%	-0.61%	1.02%	-6.13%
▲ Plata (US\$ Oz. T) (LME)	24.29	2.64%	5.19%	9.08%	-7.99%
▼ Cobre (US\$ TM) (LME)	10,481.25	-0.06%	7.40%	15.83%	35.26%
▲ Zinc (US\$ TM) (LME)	3,596.50	2.30%	4.98%	19.99%	31.77%
▲ Petróleo WTI (US\$ Barril) (NYM)	83.42	1.19%	4.51%	19.63%	74.96%
▲ Estanto (US\$ TM) (LME)	39,475.00	1.58%	5.08%	13.34%	92.14%
▲ Plomo (US\$ TM) (LME)	2,463.50	2.21%	6.20%	13.89%	24.18%
▲ Azúcar #11 (US\$ Libra) (NYB-ICE)	18.97	0.53%	-4.48%	-3.16%	32.94%
▲ Cacao (US\$ TM) (NYB-ICE)	2,505.00	-2.11%	-3.73%	-3.39%	0.12%
▲ Café Arábica (US\$ TM) (NYB-ICE)	205.55	0.64%	-1.49%	12.57%	52.49%

*Leyenda: Variación 1D: 1 Día; 5D: 5 Días; 1M: 1 Mes; YTD: Var.% 31/12/20 a la fecha



Base: 21/07/21=100
Fuente: Bloomberg

ETFs	Mon.	Cierre	1D	5D	30 D	YTD	Bolsa
SPDR S&P 500 ETF TRUST	USD 452.41	0.39%	3.96%	4.23%	21.00%	1.59%	NYSE Arca
ISHARES MSCI EMERGING MARKET	USD 52.49	-0.02%	2.60%	5.00%	1.03%	1.59%	NYSE Arca
ISHARES IBOXX HIGH YLD CORP	USD 87.27	0.03%	0.45%	-0.48%	-0.03%	-0.03%	NYSE Arca
FINANCIAL SELECT SECTOR SPDR	USD 40.23	0.80%	5.07%	10.07%	36.47%	1.59%	NYSE Arca
VANECK GOLD MINERS ETF	USD 32.86	1.11%	2.21%	7.91%	-8.77%	-8.77%	NYSE Arca
ISHARES RUSSELL 2000 ETF	USD 227.37	0.66%	2.16%	4.69%	15.97%	15.97%	NYSE Arca
SPDR GOLD SHARES	USD 166.9	0.88%	-0.41%	1.19%	-6.43%	-6.43%	NYSE Arca
ISHARES 20+ YEAR TREASURY BO	USD 142.73	-0.68%	-1.80%	-5.49%	-9.51%	-9.51%	VASDAQ GM
INVESTOR QQQ TRUST SERIES 1	USD 374.98	-0.13%	4.16%	2.54%	19.52%	19.52%	VASDAQ GM
ISHARES BIOTECHNOLOGY ETF	USD 157.7	0.19%	1.36%	-1.9%	4.10%	4.10%	VASDAQ GM
ENERGY SELECT SECTOR SPDR	USD 58.49	0.81%	3.78%	23.81%	54.33%	54.33%	NYSE Arca
PROSHARES ULTRA VIX ST FUTUR	USD 17.11	-1.50%	-13.54%	-37.35%	-83.93%	-83.93%	Cboe BZX
UNITED STATES OIL FUND LP	USD 58.12	1.22%	3.49%	17.18%	76.07%	76.07%	NYSE Arca
ISHARES MSCI BRAZIL ETF	USD 31.62	0.67%	-2.92%	-2.17%	-14.70%	-14.70%	NYSE Arca
SPDR S&P OIL & GAS EXP & PR	USD 107.96	1.27%	3.57%	27.91%	84.55%	84.55%	NYSE Arca
UTILITIES SELECT SECTOR SPDR	USD 66.91	1.58%	2.83%	1.72%	6.71%	6.71%	NYSE Arca
ISHARES US REAL ESTATE ETF	USD 109.26	1.49%	3.31%	2.85%	27.57%	27.57%	NYSE Arca
SPDR S&P BIOTECH ETF	USD 123.26	-0.34%	-1.40%	-4.27%	-12.44%	-12.44%	NYSE Arca
ISHARES IBOXX INVESTMENT GRA	USD 132.06	-0.24%	-0.76%	-2.74%	-4.39%	-4.39%	NYSE Arca
ISHARES JP MORGAN USD EMERGI	USD 109.55	0.05%	-0.04%	-2.17%	-5.49%	-5.49%	VASDAQ GM
REAL ESTATE SELECT SECT SPDR	USD 47.2	1.53%	3.65%	2.01%	29.10%	29.10%	NYSE Arca
ISHARES CHINA LARGE-CAP ETF	USD 42.19	0.19%	4.17%	10.50%	-19.13%	-19.13%	NYSE Arca
CONSUMER STAPLES SPDR	USD 70.83	0.58%	0.91%	0.88%	5.01%	5.01%	NYSE Arca
VANECK JUNIOR GOLD MINERS	USD 44.25	1.91%	2.55%	10.85%	-18.42%	-18.42%	NYSE Arca
SPDR BBG BARC HIGH YIELD BND	USD 109.01	0.07%	0.45%	-0.52%	0.06%	0.06%	NYSE Arca
VANGUARD REAL ESTATE ETF	USD 108.38	1.57%	3.04%	2.49%	27.61%	27.61%	NYSE Arca
GRAYSCALE BITCOIN TRUST BTC	USD 51.75	6.00%	15.90%	49.76%	61.72%	61.72%	OTC US



Fuente: Bloomberg

Coordinador Laboratorio de Mercado de Capitales: Economista Bruno Bellido
Apoyo: Miguel Solimano, Alonso García, Ariam Loayza y Jairo Valverde
email: pulsohorsatil@ulima.edu.pe
facebook: www.facebook.com/pulsohorsatil.ul

LIMA

Acciones

	Valor	Moneda	Precio	1D*	5D*	30D*	YTD*	Frecuencia	Volumen (US\$)	Beta	Dividend Yield (%)	Price Earning	Capitalización Bursátil (M US\$)	Sector Económico*	Participación Índice
▼	ALICORC1 PE**	S/.	6.40	-0.27%	-2.30%	1.16%	-7.98%	100.00%	357,620	1.02	13.05	13.17	1,382.51	Industrial	3.53%
▲	ATACOB1 PE**	S/.	0.16	12.14%	25.60%	29.75%	13.77%	52.63%	99,702	1.10	0.00	-	37.60	Mineras	1.02%
▲	BACKUS1 PE**	S/.	20.00	5.26%	8.40%	14.61%	-0.74%	89.47%	34,100	0.72	4.67	9.60	6,450.69	Industriales	0.82%
▼	BAP PE**	US\$	131.32	-1.26%	1.34%	26.49%	-18.23%	100.00%	931,428	1.27	0.93	-	12,394.29	Diversas	5.82%
▲	BVN PE**	US\$	8.57	3.88%	4.51%	19.19%	-28.58%	100.00%	281,183	1.15	0.00	-	2,358.13	Mineras	5.88%
-	CASAGRC1 PE**	S/.	5.70	0.00%	10.68%	6.54%	20.00%	94.74%	37,705	1.27	17.29	5.20	121.71	Agrario	1.31%
▲	BBVAC1 PE**	S/.	2.02	1.00%	3.59%	19.53%	-3.63%	94.74%	96,949	1.13	2.25	20.58	3,460.70	Bancos y Financieras	2.85%
▲	CORARE1 PE**	S/.	1.27	3.25%	8.55%	10.43%	42.70%	100.00%	39,585	1.13	21.70	2.51	397.76	Industriales	1.72%
▲	CPACASC1 PE**	S/.	4.89	1.88%	8.67%	6.30%	-7.74%	94.74%	307,125	0.69	16.16	34.93	571.36	Industriales	2.38%
▲	CVERDEC1 PE**	US\$	20.90	0.97%	18.08%	22.22%	-0.10%	100.00%	458,592	1.36	2.73	9.34	7,316.17	Mineras	5.25%
▲	ENGEPEC1 PE**	S/.	2.07	3.50%	7.81%	11.29%	-12.66%	63.16%	6,627	0.69	16.07	9.12	1,257.02	Servicios Públicos	1.44%
-	ENDISPC1**	S/.	4.25	0.00%	8.42%	-1.16%	-21.30%	31.58%	15,945	0.80	4.02	9.35	687.95	Servicios Públicos	0.98%
▲	FERREY1 PE**	S/.	1.93	2.12%	1.05%	15.57%	10.92%	100.00%	425,665	1.11	10.19	6.00	477.34	Diversas	4.90%
▲	AENZAC1 PE**	S/.	1.60	1.91%	11.89%	14.29%	-8.05%	84.21%	10,041,849	0.86	0.00	-	353.64	Diversas	4.05%
▲	IFS PE**	US\$	26.62	1.80%	9.55%	25.74%	-13.96%	100.00%	75,779	1.26	2.89	7.25	3,073.22	Diversas	7.22%
▼	INRETC1 PE**	US\$	36.21	-0.79%	2.00%	13.16%	-7.63%	100.00%	76,296	1.00	1.88	58.62	3,722.65	Diversas	5.28%
▲	LUSURC1 PE**	S/.	13.40	3.08%	9.84%	13.08%	-47.45%	57.89%	3,106	#N/A N/A	7.75	14.52	1,654.07	Servicios Públicos	1.81%
▲	MINSUR1 PE**	S/.	3.20	1.27%	11.50%	23.08%	72.97%	89.47%	34,901	0.99	10.44	4.03	2,338.62	Mineras	3.09%
▲	PML PE**	US\$	0.16	0.63%	23.08%	45.45%	50.94%	78.95%	48,565	1.25	0.00	-	42.30	Mineras	2.12%
-	RELAPAC1 PE**	S/.	0.15	0.00%	0.00%	-14.53%	113.04%	78.95%	14,452	0.80	0.00	2.74	310.00	Industriales	2.12%
▼	SCCO PE**	US\$	65.75	-0.53%	10.62%	16.54%	-0.23%	84.21%	45,994	0.79	4.11	17.36	50,830.09	Mineras	2.14%
▲	SIDERC1 PE**	S/.	1.29	2.38%	4.03%	13.16%	19.67%	94.74%	18,747	0.88	27.44	3.37	228.90	Industriales	1.43%
▼	TV PE**	US\$	0.20	-2.44%	17.65%	45.99%	36.05%	89.47%	77,382	1.24	0.00	-	197.82	Mineras	2.93%
▲	UNACEMC1 PE**	S/.	1.62	0.62%	5.88%	11.72%	4.52%	100.00%	89,184	1.15	2.84	12.79	746.63	Industriales	3.00%
-	VOLCABC1 PE**	S/.	0.67	0.00%	9.84%	13.56%	28.85%	100.00%	344,045	1.69	0.00	-	692.36	Mineras	5.90%
▲	NEXAPEC1 PE**	S/.	3.65	2.82%	21.67%	21.67%	28.98%	63.16%	39,588	1.15	0.00	10.33	1,172.15	Mineras	1.56%

Cantidad de Acciones: 26
 Fuente: Bloomberg, Económica
 * Bloomberg Industry Classification System
 ** Se utiliza el PER de la bolsa y moneda de origen del instrumento
 *Leyenda: Variación 1D: 1 Día; 5D: 5 Días, 1M: 1 Mes; YTD: Var.% 31/12/20 a la fecha

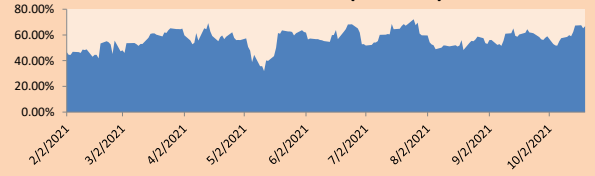
Subieron 16
 Bajaron 5
 Mantuvieron 5

Índices Sectoriales

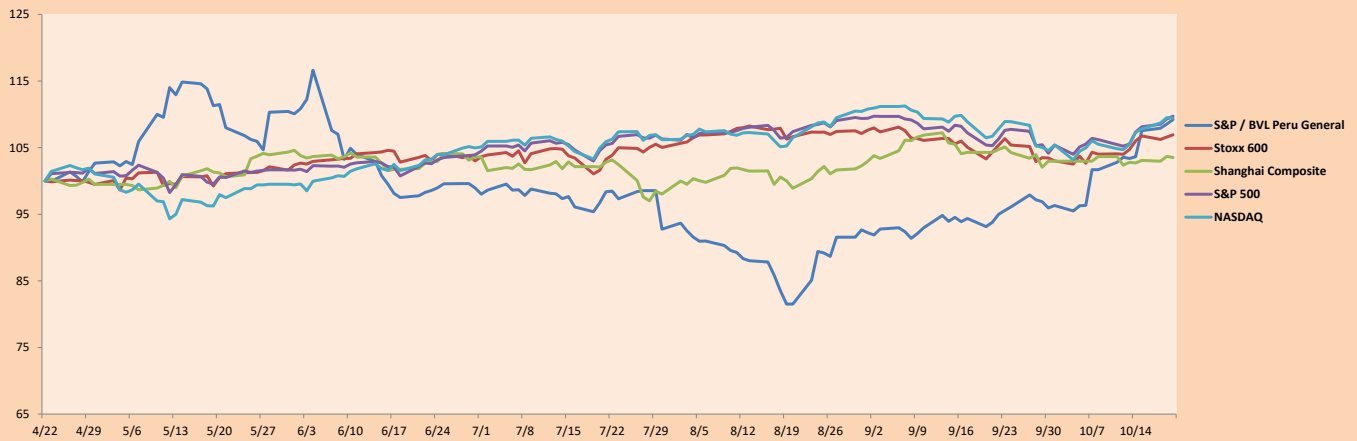
	Cierre	1D*	5D*	30D*	YTD*	Beta	
▲	S&P/BVLMining	415.14	0.51%	9.54%	13.72%	6.46%	0.78
▲	S&P/BVLConsumer	1,135.00	0.34%	5.02%	17.68%	4.26%	0.85
▲	S&P/BVLIndustrials	219.78	1.57%	6.88%	14.07%	15.33%	0.87
▼	S&P/BVLFinancials	942.32	-0.94%	1.56%	20.92%	-8.86%	1.17
▲	S&P/BVLConstruction	232.35	1.35%	6.98%	11.69%	11.11%	0.76
▲	S&P/BVLPublicSvcs	560.24	1.27%	5.65%	10.63%	-8.77%	0.39
▲	S&P/BVLElectricUtil	546.94	1.27%	5.65%	10.63%	-8.77%	0.39

*Leyenda: Variación 1D: 1 Día; 5D: 5 Días, 1M: 1 Mes; YTD: Var.% 31/12/20 a la fecha

Correlación Rend. Índice Minero vs Índice de Metales de Londres (3 meses)



Índices (6 meses)



Base: 22/04/21=100
 Fuente: Bloomberg

Coordinador Laboratorio de Mercado de Capitales: Economista Bruno Bellido
 Apoyo: Miguel Solimano, Alonso García, Ariam Loayza y Jairo Valverde
 email: pulsobursatil@ulima.edu.pe
 facebook: www.facebook.com/pulsobursatil.ul

RATING SOBERANO

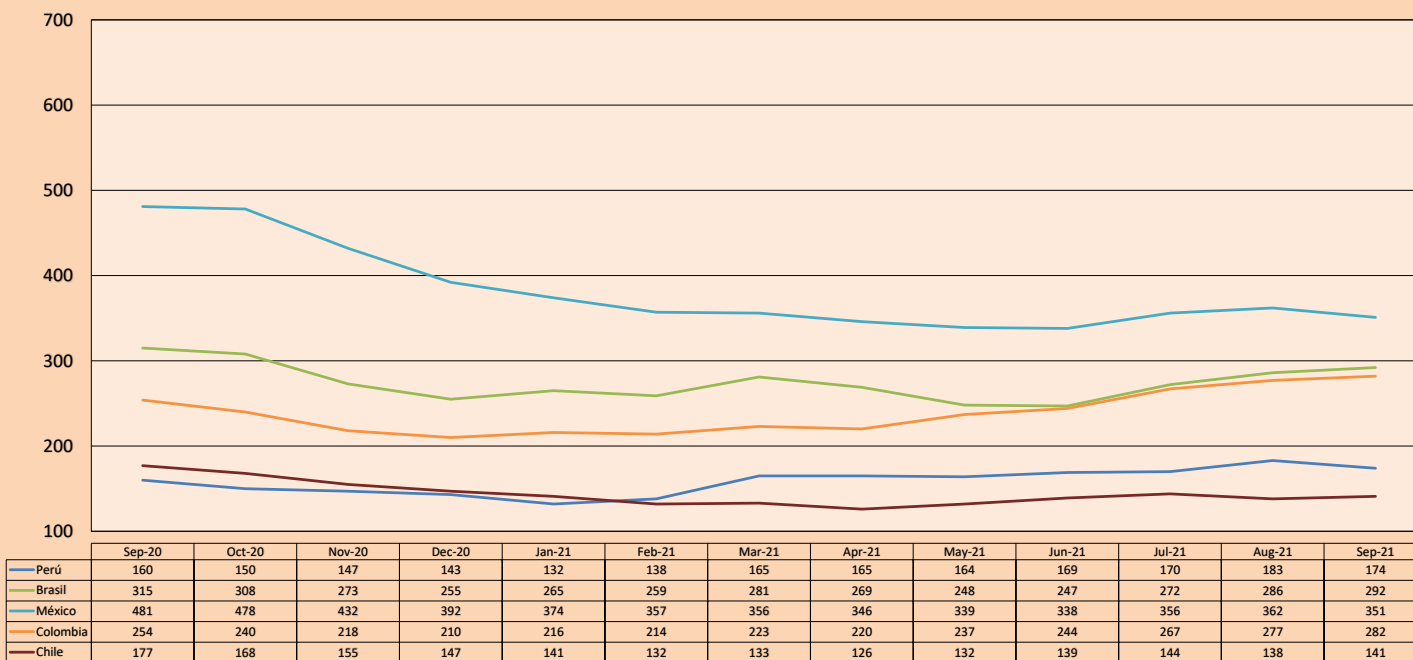
CLASIFICACIONES DE RIESGO

Moody's	S&P	Fitch	
Aaa	AAA	AAA	Prime ⁵⁵
Aa1	AA+	AA+	Alto Grado
Aa2	AA	AA	
Aa3	AA-	AA-	
A1	A+	A+	Grado Alto Medio
A2	A	A	
A3	A-	A-	
Baa1	BBB+	BBB+	Grado Bajo Medio
Baa2	BBB	BBB	
Baa3	BBB-	BBB-	
Ba1	BB+	BB+	Sin Grado de Inversión Especulativo
Ba2	BB	BB	
Ba3	BB-	BB-	
B1	B+	B+	Altamente Especulativo
B2	B	B	
B3	B-	B-	
Caa1	CCC+	CCC	Riesgo Sustancial Extremadamente Especulativo
Caa2	CCC		
Caa3	CCC-		
Ca	CC	DDD	Poca esperanzas de Pago
C	C		
	D	DD	Impago
		D	

Rating Crédito Latinoamérica			
Clasificadora de riesgo			
País	Moody's	Fitch	S&P
Perú	Baa1	BBB	BBB+
México	Baa1	BBB-	BBB
Venezuela	C	WD	NR
Brazil	Ba2	BB-	BB-
Colombia	Baa2	BB+	BB+
Chile	A1	A-	A
Argentina	Ca	WD	CCC+
Panamá	Baa2	BBB-	BBB

Fuente: Bloomberg

Riesgo País Latinoamérica (pbs)



Fuente: BCRP

Coordinador Laboratorio de Mercado de Capitales: Economista Bruno Bellido
Apoyo: Miguel Solimano, Alonso García, Ariam Loayza y Jairo Valverde
email: pulsobursatil@ulima.edu.pe
facebook: www.facebook.com/pulsobursatil.ul