

PULSO BURSÁTIL

FACULTAD DE CIENCIAS EMPRESARIALES Y ECONÓMICAS
CARRERA DE ECONOMÍA
LABORATORIO DE MERCADO DE CAPITALES



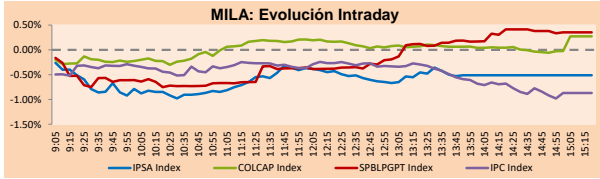
MILA

Principales índices

	Cierre	1 D	5 D	1 M	YTD	Cap. Burs. (US\$ bill)
▼ IPSA (Chile)	4,096.24	-0.47%	1.06%	-5.25%	-1.94%	96.05
▼ IGPA (Chile)	20,559.90	-0.45%	1.42%	-4.57%	-2.13%	115.79
▲ COLCAP (Colombia)	983.08	0.43%	0.71%	2.44%	-7.17%	4.61
▲ COLCAP (Colombia)	1,407.92	0.27%	-0.16%	4.25%	-2.08%	82.64
▲ S&P/BVL (Perú)*	20,959.49	0.35%	0.48%	13.20%	0.66%	93.40
▲ S&P/BVL SEL (Perú)	554.13	0.12%	0.82%	13.94%	0.49%	84.90
▲ S&P/BVL LIMA 25	28,870.15	0.01%	1.62%	15.17%	14.57%	92.19
▼ IPC (México)	51,248.84	-0.90%	-1.4%	0.63%	16.30%	316.75
▼ S&P MILA 40	464.29	-0.14%	0.50%	1.24%	-13.16%	219.63

* Cap. Bursátil del cierre anterior * Leyenda: Variación 1D: 1 Día; 5D: 5 Días; 1M: 1 Mes; YTD: Var.% 31/12/20 a la fecha

MILA: Evolución Intraday

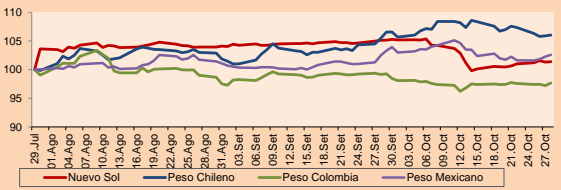


Fuente: Bloomberg

Monedas	Precio	1D*	5D*	30 D*	YTD*
▲ Sol (PEN)	3,982.22	0.10%	0.76%	-3.56%	10.07%
▲ Peso Chileno (CLP)	806.030	0.13%	-1.43%	0.53%	13.24%
▲ Peso Colombiano (COP)	3,777.75	0.49%	-0.07%	-1.49%	10.15%
▲ Peso Mexicano (MXN)	20.371	0.30%	0.34%	0.12%	2.29%

* Leyenda: Variación 1D: 1 Día; 5D: 5 Días; 1M: 1 Mes; YTD: Var.% 31/12/20 a la fecha

MILA: Índices de Tipo de Cambio (3 meses)

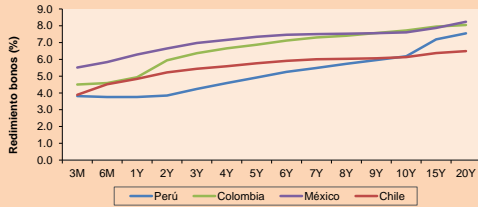


Base: 29/07/21=100
Fuente: Bloomberg

Renta Fija

Instrumento	Moneda	Precio	Bid Yield (%)	Ask Yield (%)	Duración
PERU 7.35 07/21/25	USD	120.378	1.73	1.63	3.30
PERU 4.125 08/25/27	USD	110.096	2.30	2.23	5.22
PERU 8.75 11/21/33	USD	155.594	3.19	3.15	8.35
PERU 6.55 03/14/37	USD	136.451	3.48	3.46	10.19
PERU 5.625 11/18/2050	USD	138.42	3.51	3.50	16.40
CHILE 2.25 10/30/22	USD	101.815	0.86	0.19	0.98
CHILE 3.125 01/21/26	USD	106.331	1.61	1.52	3.96
CHILE 3.625 10/30/42	USD	106.159	3.24	3.19	14.87
COLOM 11.85 03/09/28	USD	154.518	2.66	2.37	4.92
COLOM 10.375 01/28/33	USD	147.184	4.92	4.83	7.45
COLOM 7.375 09/18/37	USD	124.287	5.15	5.09	10.07
COLOM 6.125 01/11/41	USD	111.698	5.18	5.13	11.67
MEX 4 10/02/23	USD	106.298	0.78	0.60	1.86
MEX5.55 01/45	USD	120.063	4.212	4.167	13.92

MILA: Curvas de Deuda Soberana



Fuente: Bloomberg

Lima, 28 de octubre de 2021

Renta Variable

Más subieron	Bolsa	Mon.	Precio	▲%
GRUPO ELEKTRA SA	Mexico	MXN	1568.08	4.54
PARQUE ARAUCO	Chile	CLP	769.9	2.62
TRUST FIBRA UNO	Mexico	MXN	20.67	2.43
FIBRA TERRA	Mexico	MXN	29.23	2.06
CAP	Chile	CLP	8271.00	1.61

Por Monto Negociado

	Bolsa	Monto (US\$)
WALMART DE MEXIC	Mexico	67,279,270
GRUPO F BANORT-O	Mexico	37,868,382
CEMEX SAB-CPO	Mexico	33,943,802
AMERICA MOVIL-L	Mexico	30,036,562
GRUPO MEXICO-B	Mexico	27,834,495

Más bajaron	Bolsa	Mon.	Precio	▼%
ENTEL	Chile	CLP	2799.90	-18.84
AGUAS ANDINAS-A	Chile	CLP	146.71	-4.51
COLBUN SA	Chile	CLP	58.00	-4.13
GRUPO MEXICO-B	Mexico	MXN	89.35	-3.53
INDUSTRIAS PENOL	Mexico	MXN	279.94	-2.74

Por Volumen

	Bolsa	Volumen
ITAU CORPBANCA	Chile	218,290,759
BANCO SANTANDER	Chile	120,312,881
ENEL CHILE SA	Chile	54,930,160
ENEL AMERICAS SA	Chile	52,885,072
CEMEX SAB-CPO	Mexico	51,139,438

MILA

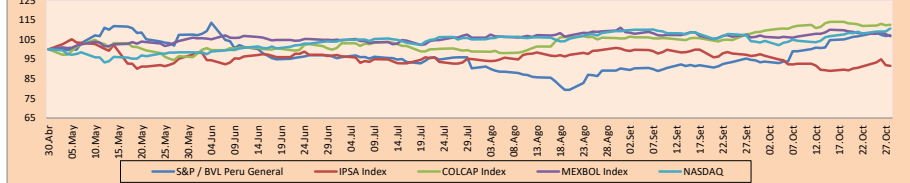
Perú: El Índice General de la BVL finalizó la sesión de hoy con un resultado positivo de +0.35%. El índice mantiene una tendencia positiva acumulada anual de +0.66% en moneda local, mientras que el rendimiento ajustado en dólares asciende a -8.55%. Luego, el S&P / BVL Perú SEL varió en +0.12% mientras que el S&P / BVL LIMA 25 en -0.01%. El spot PEN alcanzó S / 3.9812. Titular: Gobierno peruano emitirá bonos por US\$4,000 millones.

Chile: El índice IPSA culminó el día con un retorno negativo de -0.47%. Los sectores más perjudicados de la jornada fueron Productos de la información (-2.04%) y Utilidades (-1.85%). Las acciones con el peor desempeño fueron Entel SA (-18.84%) y Aguas Andinas SA (-4.51%). Titular: Gobierno destaca que se han digitalizado 352 mil empresas en todo Chile.

Colombia: El índice COLCAP cerró el día de hoy con un retorno positivo de +0.27%. Los sectores más beneficiados de la jornada fueron Productos de consumo no básico (+1.85%) y Productos de consumo básico (+0.95%). Las acciones con el mejor desempeño fueron Banco de Bogota SA (+2.68%) y Promigas SA ESP (+2.36%). Titular: Colombia, el segundo país más desigual en América Latina.

México: El índice IPC cerró el día con un retorno negativo de -0.90%. Los sectores más perjudicados de la jornada fueron Materiales (-2.76%) y Bienes Raíces (-2.02%). Las acciones con peor desempeño fueron Grupo México SAB de CV (-3.53%) e Industrias Penoles SAB de CV (-2.74%). Titular: Disminuye personal ocupado de sectores económicos en México, en agosto 2021.

MILA: Índices bursátiles (6m)

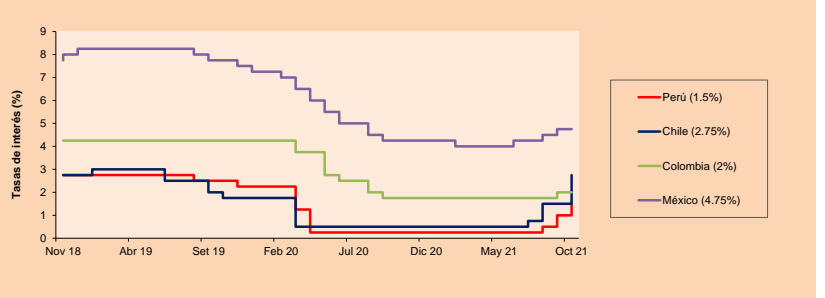


Base: 03/05/21=100
Fuente: Bloomberg

ETFs

	Mon.	Cierre	1D	5D	30 D	YTD	Bolsa
▲ iShares MSCI All Peru Capped	USD	30.21	0.63%	-0.40%	13.36%	-12.89%	NYSE Arca
▲ iShares MSCI Chile Capped	USD	24.81	0.49%	2.44%	-4.94%	-17.87%	Cboe BZX
▲ Global X MSCI Colombia	USD	10.9601	-0.36%	0.96%	7.66%	-3.52%	NYSE Arca
▼ iShares MSCI Mexico Capped	USD	48.79	-0.71%	-1.27%	0.47%	13.49%	NYSE Arca
▲ iShares MSCI Emerging Markets	USD	51.87	0.10%	-0.92%	2.42%	0.00%	NYSE Arca
▼ Vanguard FTSE Emerging Markets	USD	51.3	-0.10%	-1.18%	2.46%	2.37%	NYSE Arca
▲ iShares Core MSCI Emerging Markets	USD	63.24	0.08%	-0.88%	2.25%	1.93%	NYSE Arca
▲ iShares JP Morgan Emerging Markets Bonds	USD	63.45	0.17%	-0.67%	1.46%	3.88%	Cboe BZX
▼ Morgan Stanley Emerging Markets Domestic	USD	5.84	-0.51%	-1.02%	-1.68%	-7.15%	New York

MILA: Tasas de Referencia de Política Monetaria



Fuente: Bloomberg

Coordinador Laboratorio de Mercado de Capitales: Economista Bruno Bellido
Apoyo: María Camarena, Alonso García, Adrian Paredes y Jairo Valverde
email: pulsobursatil@ulima.edu.pe
facebook: www.facebook.com/pulsobursatil.ull

El contenido del presente documento es únicamente informativo. Los datos y opiniones expresados no deben ser interpretados como recomendaciones para la toma de decisiones futuras. Bajo ninguna circunstancia, el Laboratorio de Mercado de Capitales de la Universidad de Lima se hará responsable por el uso de lo expresado en este documento.

MUNDO

Principales índices	Cierre	1 D*	5 D*	1 M*	YTD*	Cap. Burs. (US\$ Mill.)
▲ Dow Jones (EEUU)	35,730.48	0.68%	0.36%	4.17%	16.74%	11,162,060
▲ Standard & Poor's 500 (EEUU)	4,596.42	0.98%	1.03%	5.60%	22.37%	40,285,761
▲ NASDAQ Composite (EEUU)	15,448.12	1.39%	1.53%	6.20%	19.86%	25,776,558
▲ Stoxx EUROPE 600 (Europa)	475.16	0.24%	1.16%	5.04%	19.08%	11,349,721
▲ DAX (Alemania)	15,696.33	-0.06%	1.45%	2.94%	14.41%	1,444,250
▼ FTSE 100 (Reino Unido)	7,249.47	-0.05%	0.82%	3.15%	12.21%	1,517,097
▲ CAC 40 (Francia)	6,804.22	0.75%	1.77%	4.58%	22.57%	1,922,631
▲ IBEX 35 (España)	9,025.80	0.60%	0.91%	2.92%	11.79%	516,979
▼ MSCI AC Asia Pacific Index	199.58	-0.48%	-0.68%	-0.06%	-0.17%	26,134,611
▼ HANG SENG (Hong Kong)	25,555.73	-0.28%	-1.77%	3.62%	-6.15%	3,950,937
▼ SHANGHAI SE Comp. (China)	3,518.42	-1.23%	-2.12%	-0.51%	1.31%	7,143,814
▼ NIKKEI 225 (Japón)	28,820.09	-0.96%	0.39%	-2.45%	5.01%	4,159,523
▼ S&P / ASX 200 (Australia)	7,430.38	-0.25%	0.20%	3.25%	12.80%	1,793,492
▼ KOSPI (Corea del Sur)	3,009.55	-0.53%	0.07%	-1.66%	4.74%	1,804,112

*Leyenda: Variación 1D: 1 Día; 5D: 5 Días; 1M: 1 Mes; YTD: Var. % 31/12/20 a la fecha

Renta Variable

Alemania (Acciones del DAX Index)									
Más subieron Mon.	Precio	▲%	Bolsa	Más bajaron Mon.	Precio	▼%	Bolsa		
AIR GY	EUR	111.96	1.93	Xetra	HFG GY	EUR	72.84	-4.16	Xetra
ENR GY	EUR	25.23	1.86	Xetra	PAH3 GY	EUR	90.88	-2.72	Xetra
ADS GY	EUR	284.05	1.76	Xetra	1COV GY	EUR	55.56	-1.77	Xetra
MRK GY	EUR	205.4	1.43	Xetra	FRE GY	EUR	40.11	-1.49	Xetra

Europa (Acciones del STOXX EUROPE 600)									
Más subieron Mon.	Precio	▲%	Bolsa	Más bajaron Mon.	Precio	▼%	Bolsa		
ABI BB	EUR	54.46	10.33	EN Brussels	NEXI IM	EUR	14.95	-9.06	Borsa Italiana
ROSE SE	CHF	342.5	10.31	SIX Swiss Ex	OTCOM FH	EUR	155.2	-8.60	Helsinki
WPP LN	GBP	1044	8.05	Londres	URW NA	EUR	62.23	-8.38	EN Amsterdam
DARK LN	GBP	779.5	6.71	Londres	DWNI GY	EUR	45.81	-8.20	Xetra

Panorama Mundial:

Estados Unidos:

El mercado estadounidense cierra con rendimientos positivos luego de que las grandes tecnologías siguieron acumulando ganancias a medida que los inversores miraban hacia las ganancias trimestrales de Amazon y Apple. Mientras tanto, Facebook anunció que cambiaría su nombre a Meta. La noticia salió a la luz en su conferencia de realidad virtual, donde mostró un avance de sus ambiciones de construir el metaverso mientras busca diversificarse más allá de las redes sociales. El índice DOW JONES +0.68% cerró al alza y con 25 de sus 30 valores al alza. Aunque a comparación de los otros índices las ganancias se vieron contenidas luego de que el crecimiento del PIB para el tercer trimestre fuera menor al esperado. Los sectores más beneficiados fueron Industrial +1.71%, Materiales +1.02% y Energía +0.94%. Mientras tanto, el S&P 500 +0.98% cerró en terreno positivo impulsado por las acciones de los sectores Bienes Inmobiliarios +1.47%, Productos de Consumo No Básico +1.37% e Industrial +1.29%. Por último, el NASDAQ +1.39% cerró con ganancias impulsado por el furor de los buenos resultados de Apple +2.50% y Amazon; así como, el anuncio de Meta. Sin embargo, acciones como eBay -6.76% cayeron después de que su previsión de ingresos del cuarto trimestre no alcanzara las estimaciones, lo que avivó las preocupaciones sobre sus ventas antes de las vacaciones. De este modo, DOW JONES +0.68%; S&P 500 +0.98%; NASDAQ +1.39% terminaron el día con resultados positivos.

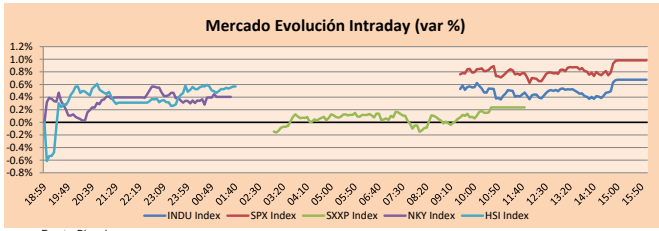
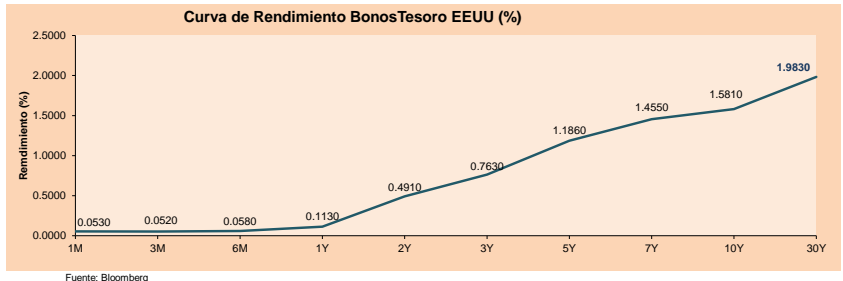
Europa:

Los principales índices del continente europeo terminaron la sesión con rendimientos mixtos, luego de que el Banco Central Europeo mantuviera abiertos su continuidad con sus estímulos y expresara confianza frente a la situación de la inflación actual recalando de que el reciente aumento sería temporal. De esta forma, el índice paneuropeo STOXX 600 terminó al alza, impulsado por los sectores de Productos de primera necesidad +1.06% y Salud 0.90%. Asimismo, la continuidad de la tasa de referencia de la eurozona por debajo de 0.5% y la continuación a menor ritmo de los estímulos fue bien recibida por los inversores. Por otro lado, el FTSE100 de Reino Unido termina sin cambios, puesto que el optimismo por el anuncio del BCE fue traído puesto que las ganancias de Royal Dutch Shell no cumplieron con las expectativas de ganancias en este tercer trimestre cayendo en 3.2%. Por otra parte, el DAX de Alemania registró pérdidas ligeras, luego de que el mayor fabricante automovilístico de Europa, Volkswagen cayera en 4.5% ya que sus ganancias trimestrales se vieron afectadas por la crisis de los chips. Por último, el CAC40 de Francia cerró en máximos de más de un mes, gracias a los sólidos resultados corporativos trimestrales y el aumento de la confianza de los inversores gracias a la postura del BCE. De este modo, FTSE 100 -0.05%; CAC 40 +0.75%; DAX -0.06%; STOXX 600 +0.24% terminaron el día con rendimientos mixtos.

Asia:

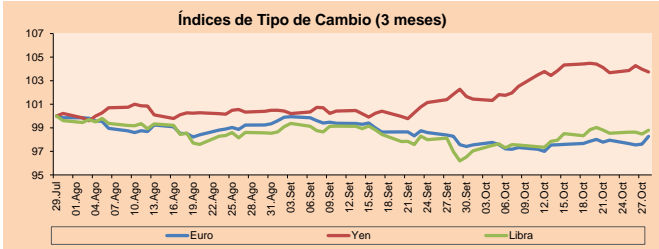
Los principales índices asiáticos cerraron con rendimientos a la baja, debido a la caída del precio del petróleo y al bajo rendimiento en Wall Street, arrastrado por bancos y empresas de atención médica. El mercado chino cerró con rendimientos negativos por temores de un deterioro de la relación entre China y Estados Unidos, luego de que la Comisión Federal de Comunicaciones diera un plazo de sesenta días a la empresa estatal China Telecom para suspender sus operaciones en territorio norteamericano por motivos de seguridad nacional. Asimismo, el mercado de Hong Kong cierra a la baja, a causa del sector Salud -1.83%, Energía -1.42% y Finanzas -0.75%. Por otro lado, las acciones japonesas cayeron, puesto que el banco central japonés mantuvo los objetivos de tasas de interés sin cambios y recortó su perspectiva de crecimiento e inflación para este año. De la misma manera, el KOSPI de Corea del Sur registró un rendimiento negativo, debido a las fuertes ventas netas extranjeras e institucionales de acciones de energía y de viaje. Por último, las acciones australianas terminaron a la baja, generado por un incremento en la inflación y un menor rendimiento de compañías relacionadas a la energía y minería, causado por la reducción en los precios de las materias primas. De esta forma, NIKKEI -0.96%; HANG SENG -0.28%; CSI 300 -0.69%; S&P ASX 200 -0.25%; KOSPI -0.53% terminaron el día con rendimientos negativos.

Mon.	Cierre	YTD	30 D	1 Mes	3 Meses	6 Meses	1 Año	YTD	Bolsa
SPDR S&P 500 ETF TRUST	USD	458.32	0.96%	1.04%	5.67%	22.58%	22.58%	22.58%	NYSE Arca
ISHARES MSCI EMERGING MARKET	USD	51.67	0.10%	-0.92%	2.42%	0.00%	0.00%	0.00%	NYSE Arca
ISHARES IBOXX HIGH YLD CORP	USD	87.16	0.25%	0.13%	-0.31%	-0.16%	-0.16%	-0.16%	NYSE Arca
FINANCIAL SELECT SECTOR SPDR	USD	40.42	1.23%	0.90%	6.09%	37.11%	37.11%	37.11%	NYSE Arca
VANECK GOLD MINERS ETF	USD	32.59	-1.54%	-0.43%	10.96%	-9.52%	-9.52%	-9.52%	NYSE Arca
ISHARES RUSSELL 2000 ETF	USD	228.11	1.99%	0.07%	3.08%	16.35%	16.35%	16.35%	NYSE Arca
SPDR GOLD SHARES	USD	168.08	-0.02%	0.80%	3.72%	-5.76%	-5.76%	-5.76%	NYSE Arca
ISHARES 20+ YEAR TREASURY BO	USD	147.24	-0.34%	3.28%	2.19%	-6.65%	-6.65%	-6.65%	VASDAQ GM
INVESCO QQQ TRUST SERIES 1	USD	384.22	1.11%	1.84%	6.77%	22.46%	22.46%	22.46%	VASDAQ GM
ISHARES BIOTECHNOLOGY ETF	USD	160.19	1.68%	0.81%	-1.20%	5.74%	5.74%	5.74%	VASDAQ GM
ENERGY SELECT SECTOR SPDR	USD	57.85	0.71%	0.77%	9.38%	52.64%	52.64%	52.64%	NYSE Arca
PROSHARES ULTRA VIX ST FUTUR	USD	16.3	-4.51%	-0.24%	-31.88%	-84.69%	-84.69%	-84.69%	Cboe BZX
UNITED STATES OIL FUND LP	USD	57.4	0.88%	-0.02%	9.54%	73.89%	73.89%	73.89%	NYSE Arca
ISHARES MSCI BRAZIL ETF	USD	30.09	-1.60%	-0.03%	-6.35%	-18.83%	-18.83%	-18.83%	NYSE Arca
SPDR S&P OIL & GAS EXP & PR	USD	107.03	1.13%	1.33%	9.94%	82.96%	82.96%	82.96%	NYSE Arca
UTILITIES SELECT SECTOR SPDR	USD	67.31	0.66%	0.60%	5.90%	7.35%	7.35%	7.35%	NYSE Arca
ISHARES US REAL ESTATE ETF	USD	110.96	1.16%	1.40%	7.50%	29.55%	29.55%	29.55%	NYSE Arca
SPDR S&P BIOTECH ETF	USD	126.17	3.23%	1.88%	-1.23%	-10.38%	-10.38%	-10.38%	NYSE Arca
ISHARES IBOXX INVESTMENT GRA	USD	133.55	-0.15%	1.34%	0.10%	-3.32%	-3.32%	-3.32%	NYSE Arca
ISHARES JP MORGAN US EMERGI	USD	110.26	-1.97%	1.08%	0.25%	-4.87%	-4.87%	-4.87%	VASDAQ GM
REAL ESTATE SELECT SECT SPDR	USD	48.4	1.47%	2.22%	7.84%	32.39%	32.39%	32.39%	NYSE Arca
ISHARES CHINA LARGE-CAP ETF	USD	41.1	0.22%	-2.49%	5.82%	-11.48%	-11.48%	-11.48%	NYSE Arca
CONSUMER STAPLES SPDR	USD	71.32	0.35%	0.82%	2.66%	5.74%	5.74%	5.74%	NYSE Arca
VANECK JUNIOR GOLD MINERS	USD	44.47	-1.29%	1.25%	15.48%	-18.01%	-18.01%	-18.01%	NYSE Arca
SPDR BBG BARC HIGH YIELD BND	USD	108.82	0.24%	0.09%	-0.41%	-0.11%	-0.11%	-0.11%	NYSE Arca
VANGUARD REAL ESTATE ETF	USD	110.28	1.40%	1.61%	7.36%	29.85%	29.85%	29.85%	NYSE Arca
GRAYSCALE BITCOIN TRUST BTC	USD	48.685	4.25%	-0.58%	48.75%	52.14%	52.14%	52.14%	OTC US



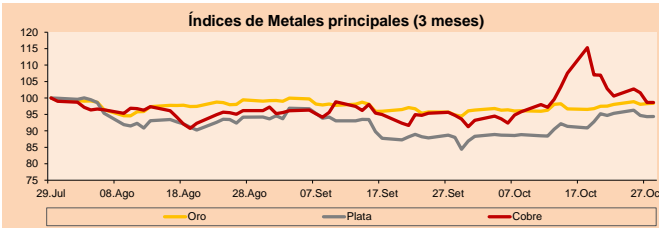
Monedas	Precio	1 D*	5 D*	1 M*	YTD*
▲ Euro	1.1681	0.67%	0.50%	-0.02%	-4.38%
▼ Yen	113.5800	-0.22%	-0.36%	1.87%	10.00%
▲ Libra Esterlina	1.3790	0.33%	-0.02%	1.87%	0.88%
▼ Yuan	6.3918	-0.01%	-0.02%	-1.06%	-2.07%
▲ Dólar de Hong Kong	7.7772	-0.01%	0.03%	-0.07%	0.31%
▲ Real Brasileño	5.6458	1.92%	-0.23%	3.98%	8.60%
▲ Peso Argentino	99.6858	0.04%	0.31%	1.04%	18.47%

*Leyenda: Variación 1D: 1 Día; 5D: 5 Días; 1M: 1 Mes; YTD: Var. % 31/12/20 a la fecha



Commodities	Precio	1 D*	5 D*	1 M*	YTD*
▲ Oro (US\$ Oz. T) (LME)	1,798.91	0.12%	0.90%	3.74%	-5.24%
▲ Plata (US\$ Oz. T) (LME)	24.08	0.06%	-0.32%	7.23%	-8.80%
- Cobre (US\$ TM) (LME)	9,667.00	0.00%	-4.08%	4.16%	24.75%
- Zinc (US\$ TM) (LME)	3,380.50	0.00%	-2.73%	10.20%	23.86%
▲ Petróleo WTI (US\$ Barril) (NYM)	83.08	0.51%	0.70%	10.92%	74.24%
▲ Estano (US\$ TM) (LME)	36,810.00	0.00%	-4.76%	-0.72%	79.17%
- Plomo (US\$ TM) (LME)	2,419.75	0.00%	-0.34%	10.40%	22.47%
▼ Azúcar #11 (US\$ Libra) (NYB-ICE)	19.62	-0.41%	3.59%	-1.11%	37.49%
▼ Cacao (US\$ TM) (NYB-ICE)	2,611.00	-0.87%	0.38%	1.01%	4.86%
▼ Café Arábica (US\$ TM) (NYB-ICE)	199.95	-0.70%	-1.65%	0.68%	48.33%

*Leyenda: Variación 1D: 1 Día; 5D: 5 Días; 1M: 1 Mes; YTD: Var. % 31/12/20 a la fecha



LIMA

Acciones

	Valor	Moneda	Precio	1D*	5D*	30D*	YTD*	Frecuencia	Volumen (US\$)	Beta	Dividend Yield (%)	Price Earning	Capitalización Bursátil (M US\$)	Sector Económico*	Participación Índice
▲	ALICORC1 PE**	S/.	6.40	0.43%	0.71%	2.44%	-7.17%	100.00%	1,641,520	1.00	13.05	13.17	1,369.54	Industrial	3.53%
▲	ATACOBC1 PE**	S/.	0.15	0.00%	3.45%	23.97%	8.70%	68.42%	3,674	1.11	0.00	-	35.59	Mineras	1.02%
▼	BACKUS11 PE**	S/.	19.00	-1.55%	-4.90%	8.57%	-5.71%	89.47%	8,888	0.73	4.92	9.12	6,248.78	Industriales	0.82%
▲	BAP PE**	US\$	132.11	1.47%	-0.41%	15.89%	-17.74%	100.00%	246,391	1.26	0.92	-	12,468.85	Diversas	5.82%
▲	BVN PE**	US\$	8.27	-1.78%	-4.39%	17.64%	-31.08%	100.00%	159,138	1.16	0.00	-	2,275.59	Mineras	5.88%
▼	CASAGRC1 PE**	S/.	5.85	-1.68%	4.46%	9.14%	23.16%	89.47%	16,726	1.33	16.84	5.33	123.74	Agrario	1.31%
-	BBVAC1 PE**	S/.	2.00	0.00%	-1.96%	14.29%	-4.58%	94.74%	64,953	1.09	2.27	20.38	3,394.34	Bancos y Financieras	2.85%
-	CORARE11 PE**	S/.	1.50	3.45%	18.11%	37.61%	68.54%	100.00%	165,092	1.15	18.37	2.29	463.70	Industriales	1.72%
-	CPACASC1 PE**	S/.	5.00	0.00%	1.01%	11.11%	-5.66%	100.00%	149,509	0.69	15.80	35.71	581.77	Industriales	2.38%
▼	CVERDEC1 PE**	US\$	21.40	-0.97%	4.39%	22.29%	2.29%	100.00%	101,576	1.37	2.67	7.80	7,491.20	Mineras	5.25%
-	ENGEPEC1 PE**	S/.	2.11	0.00%	-1.86%	13.44%	-10.97%	68.42%	2,121	0.70	0.00	9.18	1,269.31	Servicios Públicos	1.44%
▲	ENDISPC1**	S/.	4.30	1.18%	1.18%	2.38%	-20.37%	42.11%	7,227	0.80	3.97	6.79	689.52	Servicios Públicos	0.98%
▲	FERREY1 PE**	S/.	1.96	-1.01%	1.55%	14.62%	12.64%	100.00%	1,174,662	1.10	10.04	8.10	480.22	Diversas	4.90%
-	AENZAC1 PE**	S/.	1.56	0.00%	-2.50%	7.59%	-10.34%	84.21%	5,144	0.99	0.00	-	341.57	Diversas	4.05%
▲	IFS PE**	US\$	28.14	1.33%	4.22%	25.51%	-9.05%	100.00%	56,576	1.24	2.74	7.74	3,248.70	Diversas	7.22%
▲	INRETC1 PE**	US\$	37.20	0.54%	1.92%	12.73%	-5.10%	94.74%	1,184,150	1.00	1.83	60.75	3,824.43	Diversas	5.28%
▼	LUSURC1 PE**	S/.	13.50	-2.88%	0.00%	15.09%	-47.06%	73.68%	23,506	#N/A N/A	7.70	14.63	1,650.81	Servicios Públicos	1.81%
▼	MINSUR11 PE**	S/.	3.10	-1.59%	0.65%	16.54%	67.57%	94.74%	2,141	0.99	10.78	2.41	2,244.31	Mineras	3.09%
▼	PML PE**	US\$	0.14	-4.05%	-5.33%	29.09%	33.96%	73.68%	10,082	1.25	0.00	-	37.54	Mineras	2.12%
-	RELAPAC1 PE**	S/.	0.15	0.00%	0.00%	-16.48%	113.04%	47.37%	14,317	0.78	0.00	2.71	307.10	Industriales	2.12%
▲	SCCO PE**	US\$	61.78	1.03%	-2.63%	4.69%	-6.25%	94.74%	16,496	0.80	4.37	14.69	47,760.96	Mineras	2.14%
-	SIDERC1 PE**	S/.	1.45	0.00%	9.02%	20.83%	34.51%	94.74%	104,281	0.89	24.41	3.79	254.88	Industriales	1.43%
▲	TV PE**	US\$	0.19	0.52%	-4.00%	35.21%	30.61%	78.95%	22,423	1.25	0.00	-	189.91	Mineras	2.93%
▲	UNACEMC1 PE**	S/.	1.72	0.58%	4.24%	17.81%	10.97%	100.00%	610,606	1.15	2.67	13.58	785.29	Industriales	3.00%
▼	VOLCABC1 PE**	S/.	0.69	-1.43%	4.55%	13.11%	32.69%	100.00%	745,577	1.69	0.00	-	1,748.21	Mineras	5.90%
▲	NEXAPEC1 PE**	S/.	3.55	2.90%	-2.74%	22.41%	25.44%	78.95%	11,189	1.16	0.00	9.96	1,129.58	Mineras	1.56%

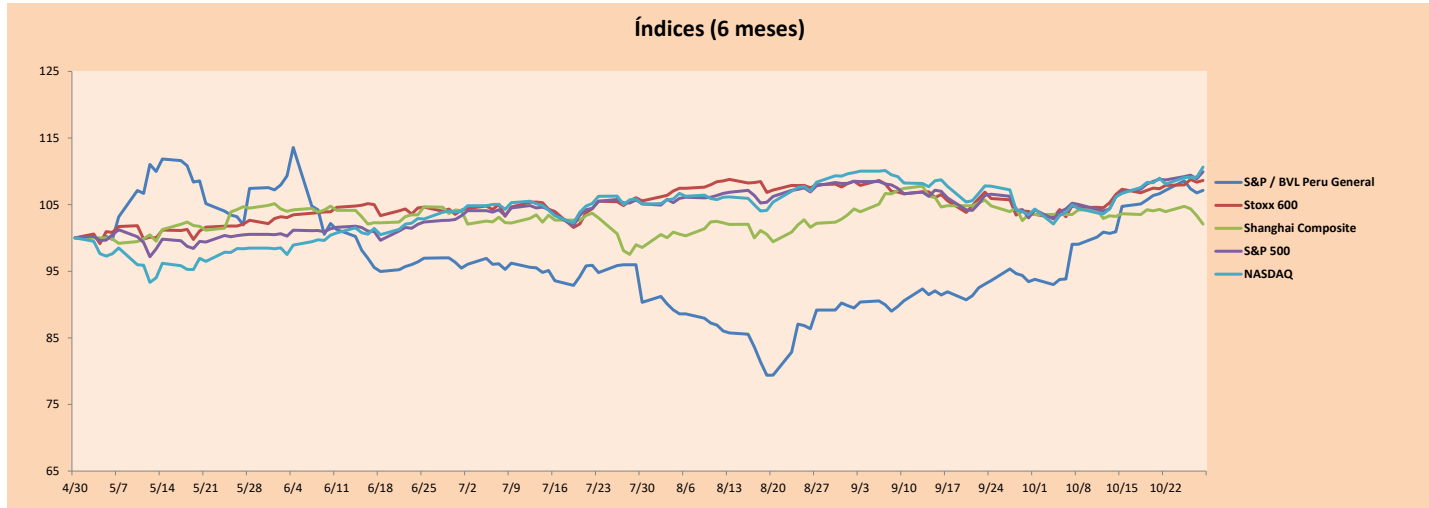
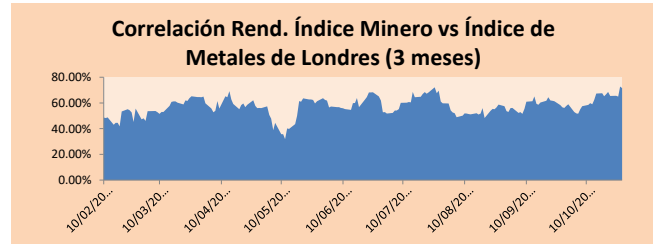
Cantidad de Acciones: 26
 Fuente: Bloomberg, Económica
 * Bloomberg Industry Classification System
 ** Se utiliza el PER de la bolsa y moneda de origen del instrumento
 *Leyenda: Variación 1D: 1 Día; 5D: 5 Días, 1M: 1 Mes; YTD: Var.% 31/12/20 a la fecha

Subieron 10
 Bajaron 8
 Mantuvieron 8

Índices Sectoriales

	Cierre	1D*	5D*	30D*	YTD*	Beta	
▲	S&P/BVLMining	399.86	0.22%	-1.62%	6.30%	2.54%	0.79
▲	S&P/BVLConsumer	1,146.99	0.05%	1.58%	13.56%	5.36%	0.84
▲	S&P/BVLIndustrials	229.84	0.45%	3.61%	17.07%	20.61%	0.88
▲	S&P/BVLFinancials	960.29	1.45%	0.60%	12.71%	-7.12%	1.18
▲	S&P/BVLConstruction	245.84	1.04%	4.43%	16.21%	17.56%	0.79
▲	S&P/BVLPublicSvcs	563.62	0.20%	-0.79%	10.75%	-8.22%	0.36
▲	S&P/BVLElectricUtil	550.24	0.20%	-0.78%	10.75%	-8.22%	0.36

*Leyenda: Variación 1D: 1 Día; 5D: 5 Días, 1M: 1 Mes; YTD: Var.% 31/12/20 a la fecha



Base: 30/04/21=100
 Fuente: Bloomberg

Coordinador Laboratorio de Mercado de Capitales: Economista Bruno Bellido
 Apoyo: María Camarena, Alonso García, Adrian Paredes y Jairo Valverde
 email: pulsobursatil@ulima.edu.pe
 facebook: www.facebook.com/pulsobursatil.ul

El contenido del presente documento es únicamente informativo. Los datos y opiniones expresados no deben ser interpretados como recomendaciones para la toma de decisiones futuras. Bajo ninguna circunstancia, el Laboratorio de Mercado de Capitales de la Universidad de Lima se hará responsable por el uso de lo expresado en este documento.

RATING SOBERANO

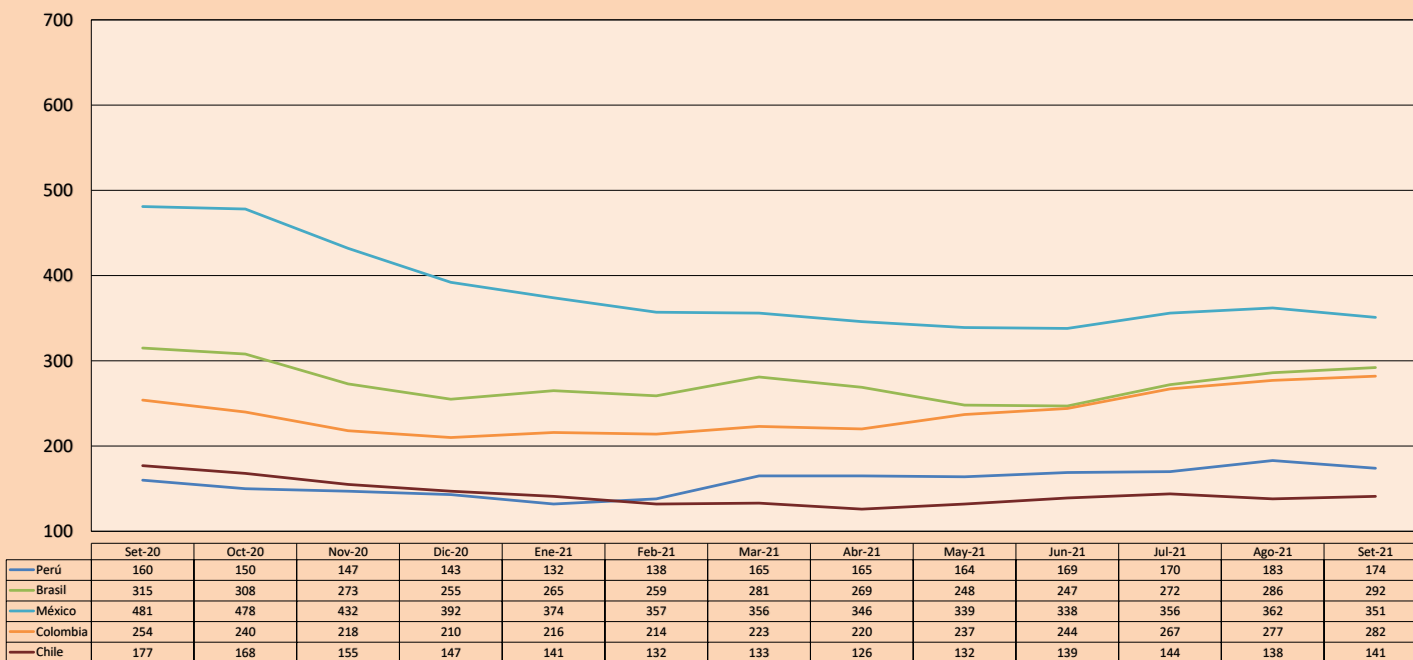
CLASIFICACIONES DE RIESGO

Moody's	S&P	Fitch	
Aaa	AAA	AAA	Prime ¹⁴⁴
Aa1	AA+	AA+	Alto Grado
Aa2	AA	AA	
Aa3	AA-	AA-	
A1	A+	A+	Grado Alto Medio
A2	A	A	
A3	A-	A-	
Baa1	BBB+	BBB+	Grado Bajo Medio
Baa2	BBB	BBB	
Baa3	BBB-	BBB-	
Ba1	BB+	BB+	Sin Grado de Inversión Especulativo
Ba2	BB	BB	
Ba3	BB-	BB-	
B1	B+	B+	Altamente Especulativo
B2	B	B	
B3	B-	B-	
Caa1	CCC+	CCC	Riesgo Sustancial Extremadamente Especulativo
Caa2	CCC		
Caa3	CCC-		
Ca	CC	DDD	Poca esperanzas de Pago
C	C		
	D		
	D	DD	Impago
		D	

Rating Crédito Latinoamérica			
Clasificadora de riesgo			
País	Moody's	Fitch	S&P
Perú	Baa1	BBB	BBB+
México	Baa1	BBB-	BBB
Venezuela	C	WD	NR
Brazil	Ba2	BB-	BB-
Colombia	Baa2	BB+	BB+
Chile	A1	A-	A
Argentina	Ca	WD	CCC+
Panamá	Baa2	BBB-	BBB

Fuente: Bloomberg

Riesgo País Latinoamérica (pbs)



Fuente: BCRP

Coordinador Laboratorio de Mercado de Capitales; Economista Bruno Bellido
Apoyo: María Camarena, Alonso García, Adrián Paredes y Jairo Valverde
email: pulsobursatil@ulima.edu.pe
facebook: www.facebook.com/pulsobursatil.ul