

PULSO BURSÁTIL

FACULTAD DE CIENCIAS EMPRESARIALES Y ECONÓMICAS
CARRERA DE ECONOMÍA
LABORATORIO DE MERCADO DE CAPITALES

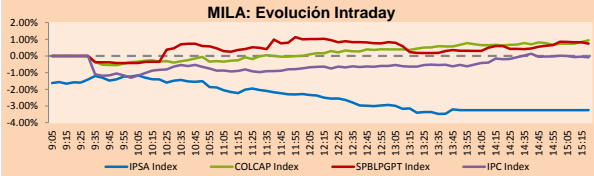


MILA

Lima, 30 de noviembre de 2021

Principales índices	Cierre	1 D	5 D	1 M	YTD	Cap. Burs. (US\$ bill)
▼ IPSA (Chile)	4.432.71	-1.62%	-5.64%	8.32%	6.12%	101.48
▼ IGPA (Chile)	22.207.39	-1.69%	-5.48%	8.01%	5.71%	120.91
▼ COLSC (Colombia)	902.76	-2.34%	-2.87%	-7.91%	-14.75%	4.23
▲ COLCAP (Colombia)	1.373.84	1.96%	4.36%	-1.45%	-4.45%	74.99
▲ S&P/BVL (Perú)*	20.416.43	0.83%	2.15%	-1.55%	-1.95%	91.87
▲ S&P/BVL SEL (Perú)	544.74	1.20%	2.74%	-1.29%	-1.21%	83.35
▲ S&P/BVL LIMA 25	28.915.99	1.33%	1.77%	0.42%	14.75%	90.66
▼ IPC (México)	49.698.72	-0.20%	-2.77%	-3.14%	12.78%	289.92
▲ S&P MILA 40	454.25	1.05%	-2.64%	-0.94%	-15.03%	212.48

* Cap. Bursátil del cierre anterior. * Leyenda: Variación 1D: 1 Día; 5D: 5 Días; 1M: 1 Mes; YTD: Var. % 31/12/20 a la fecha

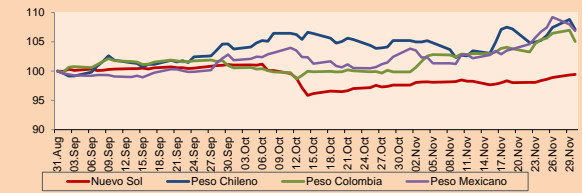


Fuente: Bloomberg

Monedas	Precio	1D*	5D*	30 D*	YTD*
▲ Sol (PEN)	4.0654	0.11%	1.38%	1.82%	12.37%
▲ Peso Chileno (CLP)	829.250	-1.57%	2.05%	1.81%	16.50%
▼ Peso Colombiano (COP)	3.962.76	-1.80%	0.33%	5.19%	15.54%
▼ Peso Mexicano (MXN)	21.451	-1.04%	1.07%	4.32%	7.72%

* Leyenda: Variación 1D: 1 Día; 5D: 5 Días; 1M: 1 Mes; YTD: Var. % 31/12/20 a la fecha

MILA: Índices de Tipo de Cambio (3 meses)



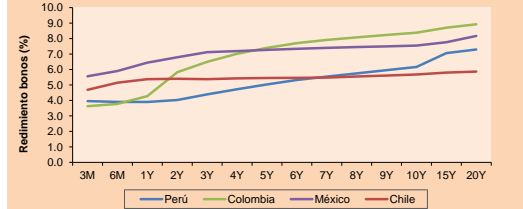
Base: 31/08/21=100

Fuente: Bloomberg

Renta Fija

Instrumento	Moneda	Precio	Bid Yield (%)	Ask Yield (%)	Duración
PERU 7.35 07/21/25	USD	119.745	1.78	1.67	3.21
PERU 4.125 08/25/27	USD	109.744	2.34	2.26	5.12
PERU 8.75 11/21/33	USD	154.426	3.27	3.19	8.45
PERU 6.55 03/14/37	USD	134.34	3.64	3.58	10.01
PERU 5.625 11/18/2050	USD	136.196	3.62	3.59	16.34
CHILE 2.25 10/30/22	USD	101.496	0.82	0.38	0.30
CHILE 3.125 01/21/26	USD	106.621	1.77	1.65	3.87
CHILE 3.625 10/30/42	USD	106.542	3.22	3.17	15.00
COLOM 11.85 03/09/28	USD	150.221	3.14	2.87	4.80
COLOM 10.375 01/28/33	USD	142.727	5.33	5.19	7.27
COLOM 7.375 08/18/37	USD	117.038	5.75	5.70	9.74
COLOM 6.125 01/18/41	USD	104.219	5.79	5.73	11.22
MEX 4 10/02/23	USD	105.534	1.05	0.85	1.77
MEX5.55 01/45	USD	118.449	4.301	4.269	13.7

MILA: Curvas de Deuda Soberana



Fuente: Bloomberg

Renta Variable

Más subieron	Bolsa	Mon.	Precio	▲%
SMU SA	Chile	CLP	100.00	17.05
CONCHATORO	Chile	CLP	1485	15.56
GRUPO BIMBO-A	Mexico	MXN	56.22	6.46
ISA SA	Colombia	COP	22300	6.19
GRUPO CARSO-A1	Mexico	MXN	62.37	6.02

Por Monto Negociado

ALFA SAB-A	Bolsa	Monto (US\$)
ALFA SAB-A	Mexico	266.586,734
AMERICA MOVIL-L	Mexico	129,010,783
WALMART DE MEXIC	Mexico	112,207,372
GRUPO F BANORT-O	Mexico	101,847,627
GRUPO MEXICO-B	Mexico	72,678,020

Más bajaron	Bolsa	Mon.	Precio	▼%
SONDA SA	Chile	CLP	266.75	-8.96
EMPRESAS COPEC	Chile	CLP	6103	-5.38
FALABELLA SA	Chile	CLP	2560.00	-5.19
ITAU CORPBANCA	Chile	CLP	1.705	-4.75
CMPC	Chile	CLP	1340.00	-4.65

Por Volumen

ITAU CORPBANCA	Bolsa	Volumen
ITAU CORPBANCA	Chile	2,714,372,324
COLBUN SA	Chile	646,955,194
BANCO SANTANDER	Chile	406,373,904
BANCO DE CHILE	Chile	372,858,017
ALFA SAB-A	Mexico	372,433,087

MILA

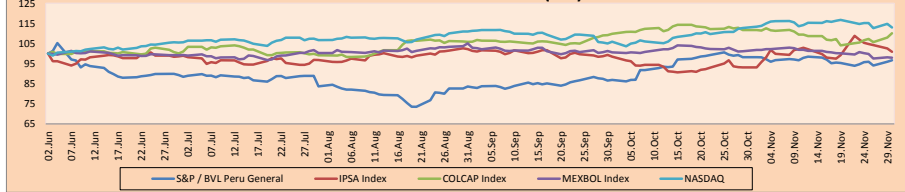
Perú: El Índice General de la BVL finalizó la sesión de hoy con un resultado positivo de +0.83%. El índice mantiene una tendencia negativa acumulada anual de -1.95% en moneda local, mientras que el rendimiento ajustado en dólares asciende a -12.74%. Luego, el S&P / BVL Perú SEL varió en +1.20% mientras que el S&P / BVL LIMA 25 en +1.33%. El spot PEN alcanzó S/. 4.0654. Titular: Inversión directa extranjera creció por mayor reinversión de utilidades

Chile: El índice IPSA culminó el día con un retorno negativo de -1.62%. Los sectores más perjudicados de la jornada fueron Tecnología de la información (-8.96%) y Productos de consumo no básico (-5.48%). Las acciones con el peor desempeño fueron Ripley Corp SA (-9.05%) y Sonda SA (-8.96%). Titular: IPSA cae por sexta sesión consecutiva, pero cierra noviembre con su mejor desempeño en un año

Colombia: El índice COLCAP culminó el día con un retorno positivo de +1.96%. Los sectores más beneficiados de la jornada fueron Finanzas (+3.63%) y Servicios públicos (+1.72%). Las acciones con mejor desempeño fueron Bancolombia SA (+6.48%) e Interconexión Eléctrica SA (+6.19%). Titular: La tasa de desempleo en Colombia fue de 11.8% en octubre

México: El índice IPC cerró el día con un retorno negativo de -0.20%. Los sectores más perjudicados de la jornada fueron Productos de consumo no básico (-2.43%) y Productos de primera necesidad (-1.06%). Las acciones con peor desempeño fueron Alsea SAB de CV (-4.87%) y Alfa SAB (-4.07%). Titular: Ingresos tributarios crecen 1.6% de enero a octubre

MILA: Índices bursátiles (6m)



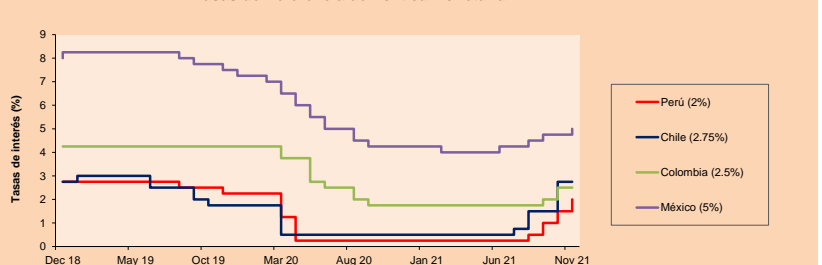
Base: 03/06/21=100

Fuente: Bloomberg

ETFs

	Mon.	Cierre	1D	5D	30 D	YTD	Bolsa
▲ iShares MSCI All Peru Capped	USD	28.64	1.17%	-0.73%	-4.60%	-17.42%	NYSE Arca
▼ iShares MSCI Chile Capped	USD	25.3	-1.98%	-9.25%	3.14%	-16.25%	Cboe BZX
▲ Global X MSCI Colombia	USD	9.9673	2.16%	-0.48%	-8.77%	-12.26%	NYSE Arca
▲ iShares MSCI Mexico Capped	USD	45.31	1.43%	-2.87%	-6.29%	5.40%	NYSE Arca
▼ iShares MSCI Emerging Markets	USD	48.84	-0.10%	-3.21%	-4.08%	-5.48%	NYSE Arca
▲ Vanguard FTSE Emerging Markets	USD	49.19	0.16%	-2.75%	-2.90%	-1.84%	NYSE Arca
▲ iShares Core MSCI Emerging Markets	USD	60.12	0.03%	-3.02%	-3.70%	-3.09%	NYSE Arca
▲ iShares JP Morgan Emerging Markets Bonds	USD	61.99	0.05%	-2.16%	-1.56%	1.49%	Cboe BZX
▼ Morgan Stanley Emerging Markets Domestic	USD	5.57	-2.28%	-2.79%	-3.47%	-11.45%	New York

MILA: Tasas de Referencia de Política Monetaria



Fuente: Bloomberg

Coordinador Laboratorio de Mercado de Capitales: Economista Bruno Bellido

Apoyo: Alonso García, Ariam Loayza, Miguel Solimano y Jairo Valverde

email: pulsobursatil@ulima.edu.pe

facebook: www.facebook.com/pulsobursatil.ul

El contenido del presente documento es únicamente informativo. Los datos y opiniones expresados no deben ser interpretados como recomendaciones para la toma de decisiones futuras. Bajo ninguna circunstancia, el Laboratorio de Mercado de Capitales de la Universidad de Lima se hará responsable por el uso de lo expresado en este documento.

MUNDO

Principales índices	Cierre	1 D*	5 D*	1 M*	YTD*	Cap. Burs. (US\$ Mill.)
▼ Dow Jones (EEUU)	34,483.72	-1.86%	-3.19%	-3.73%	12.67%	11,314,151
▼ Standard & Poor's 500 (EEUU)	4,567.00	-1.90%	-2.48%	-0.83%	21.59%	41,107,659
▼ NASDAQ Composite (EEUU)	15,537.69	-1.55%	-2.00%	0.25%	20.56%	26,832,664
▼ Stoxx EUROPE 600 (Europa)	462.96	-0.92%	-3.40%	-3.32%	16.02%	11,368,678
▼ DAX (Alemania)	15,100.13	-1.19%	-5.25%	-4.47%	10.07%	1,437,328
▼ FTSE 100 (Reino Unido)	7,059.45	-0.71%	-2.85%	-3.14%	9.27%	1,527,323
▼ CAC 40 (Francia)	6,721.16	-0.81%	-4.59%	-2.50%	21.07%	1,979,924
▼ IBEX 35 (España)	8,305.10	-1.78%	-5.79%	-9.56%	2.87%	491,134
▼ MSCI AC Asia Pacific Index	189.78	-0.91%	-4.00%	-3.77%	-5.07%	25,247,978
▼ HANG SENG (Hong Kong)	23,475.26	-1.58%	-4.77%	-6.68%	-13.79%	3,623,369
▼ SHANGHAI SE Comp. (China)	3,563.89	0.03%	0.55%	0.55%	2.61%	7,327,941
▼ NIKKEI 225 (Japón)	27,821.76	-1.63%	-6.56%	-6.16%	1.38%	4,022,881
▲ S&P / ASX 200 (Australia)	7,255.97	0.22%	-2.09%	-1.81%	9.87%	1,659,804
▼ KOSPI (Corea del Sur)	2,839.01	-2.42%	-5.28%	-4.70%	-1.20%	1,700,427

*Leyenda: Variación 1D: 1 Día; 5D: 5 Días; 1M: 1 Mes; YTD: Var.% 31/12/20 a la fecha

Renta Variable

Alemania (Acciones del DAX Index)

Más subieron Mon.	Precio	▲%	Bolsa
ADS GY	EUR 255.55	0.49	Xetra
PUM GY	EUR 106.75	0.38	Xetra
DAL GY	EUR 83	0.24	Xetra
ALV GY	EUR 192.44	0.19	Xetra

Más bajaron	Mon.	Precio	▼%	Bolsa
DTE GY	EUR	15.588	-2.82	Xetra
ENR GY	EUR	23.44	-2.70	Xetra
DPW GY	EUR	52.17	-2.63	Xetra
DB1 GY	EUR	138.6	-2.53	Xetra

Europa (Acciones del STOXX EUROPE 600)

Más subieron Mon.	Precio	▲%	Bolsa
LPP PW	PLN 13380	8.52	Warsaw
WISL LN	GBP 812.4	7.66	Londres
KGH PW	PLN 141.05	4.83	Warsaw
SRT3 GY	EUR 607	4.66	Xetra

Más bajaron	Mon.	Precio	▼%	Bolsa
VACN SE	CHF	443	-6.22	SIX Swiss Ex
ITX SQ	EUR	27.86	-6.10	Soc.Ba. SIBE
CSP LN	GBP	413	-6.09	Londres
HEIA NA	EUR	87.94	-5.89	EN Amsterdam

Panorama Mundial:

Estados Unidos:

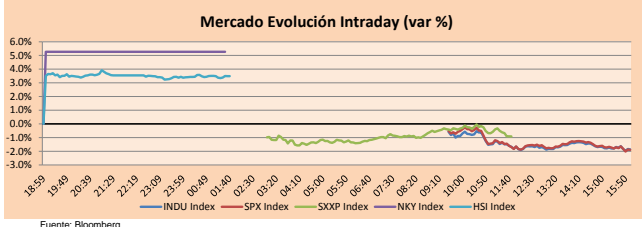
Los principales índices de Estados Unidos cerraron el día a la baja después de que el presidente de la FED, señalara un enfoque más agresivo para reducir las compras de bonos en un momento en que las preocupaciones sobre la nueva variante de Omicron. La actualización de Powell sacudió el sentimiento de riesgo cuando llegó en medio de la incertidumbre sobre el impacto de la variante Omicron del coronavirus en la economía. La energía continuó siguiendo los precios del petróleo, ya que es probable que las nuevas preocupaciones sobre el impacto de la nueva variante Covid en la demanda de viajes obliguen a la OPEP y sus aliados a retrasar los planes para aumentar la producción en su reunión del jueves. El DOW JONES -1.86 cerró con rendimientos negativos y con 28 de sus 30 valores a la baja. Los sectores más afectados fueron Materiales -3.39%, Productos de Primera Necesidad -2.51% y Finanzas -2.21%. Mientras tanto, el índice S&P 500 cerró con pérdidas impulsadas por los sectores Servicios de Comunicación -3.00%, Servicios Públicos -2.92% y Productos de Primera Necesidad -2.73%. Por último, el índice tecnológico NASDAQ -2.31% se desplomó luego de un temor generalizado por el discurso de Powell y un aumento los rendimientos de los bonos soberanos. De este modo, DOW JONES -1.86%; S&P 500 -1.90%; NASDAQ -2.31% terminaron el día con resultados negativos.

Europa:

Los principales índices europeos terminaron la sesión con rendimientos negativos a causa de los nuevos comentarios del presidente de la Reserva Federal de Estados Unidos, Jerome Powell, y los temores en torno a la variante Omicron del COVID-19 pesaron en el ánimo de los inversores. El índice paneuropeo STOXX 600 acabó con pérdidas luego de que Moderna dijera que las vacunas existentes serán menos eficaces para combatir el Omicron que las anteriores cepas y advirtiera que pasarán meses antes de que las farmacéuticas puedan fabricar a gran escala nuevas vacunas específicas para la variante. El mercado inglés, reflejado en el FTSE 100, cerró a la baja ya que, durante su testimonio ante el Comité Bancario del Senado, Powell dijo que la Fed utilizaría sus herramientas para enfriar los precios, y podría considerar la reducción de las compras de bonos antes de lo decidido. Por su parte, el índice DAX cerró en terreno negativo ante el alza de casos de COVID-19 y su nueva variante, que podrían ralentizar los progresos en el empleo y el crecimiento económico, además de añadir una mayor "incertidumbre" sobre la inflación. El mercado francés acabó a la baja ya que el crecimiento final del producto interior bruto de Francia en el tercer trimestre se confirmó en 3% intertrimestral, mientras que la inflación subió a una tasa anual del 3.4% en noviembre, la más alta desde septiembre de 2008. De este modo, FTSE 100 -0.71%; CAC 40 -0.81%; DAX -1.18%; STOXX 600 -0.92% terminaron en niveles negativos.

Asia:

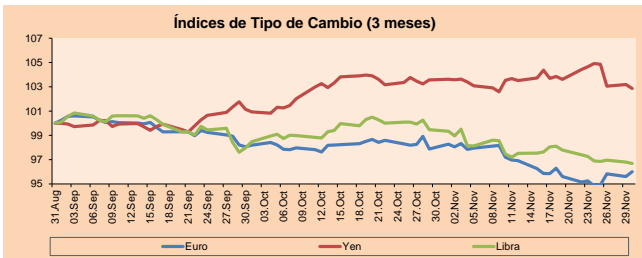
Los principales índices asiáticos cerraron en su mayoría a la baja, causado por las fuertes preocupaciones en relación con la nueva variante del coronavirus "Omicron" luego que la gigante farmacéutica Moderna recalque estar alerta frente a esta nueva cepa. De esta manera, las acciones de China terminan a la baja, debido a la situación actual de la pandemia y los datos débiles del sector servicios el cual creció un ritmo más ligero causado por los brotes de coronavirus en la región. Asimismo, el índice de Hong Kong cerró en momentos de más de un año, arrastradas por las preocupaciones regulatorias que afectan al sector tecnológico y la alarma de la variante Omicron por parte de Moderna. Por otro lado, las acciones japonesas terminaron a la baja, luego que se dijeran en Financial Times que las vacunas de COVID19 existentes probablemente serían menos efectivas para combatir la nueva cepa. Por otra parte, el índice KOSPI de Corea del Sur registró pérdidas llegando a un mínimo en 11 meses, causado por la liquidación de acciones impulsada por las advertencias del director ejecutivo de Moderna Inc. Por último, las acciones australianas cierran al alza, gracias a la recuperación del sector de viajes ya que las esperanzas de que la variante no sea tan peligrosa como se temía impactó positivamente en los inversionistas. De esta forma, NIKKEI -1.63%; HANG SENG -1.58%; CSI 300 -0.40%; S&P/ASX 200 +0.22%; KOSPI -2.42% terminaron con rendimientos mixtos.



Fuente: Bloomberg

Monedas	Precio	1 D*	5 D*	1 M*	YTD*
▲ Euro	1.1338	0.42%	0.80%	-1.90%	-7.19%
▲ Yen	113.1700	-0.32%	-1.71%	-0.68%	9.61%
▼ Libra Esterlina	1.3299	-0.12%	-0.59%	-2.80%	-2.71%
▼ Yuan	6.3644	-0.37%	-0.43%	-0.64%	-2.49%
▼ Dólar de Hong Kong	7.7974	-0.03%	0.04%	0.24%	0.57%
▲ Real Brasileño	5.6237	0.28%	0.59%	-0.23%	8.18%
▲ Peso Argentino	100.9388	0.01%	0.36%	1.22%	19.96%

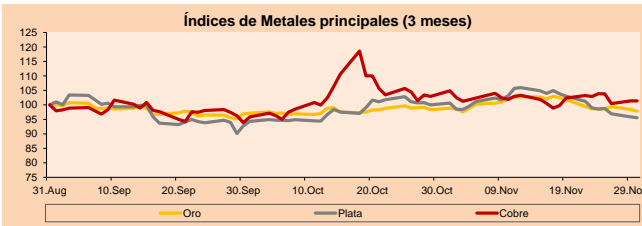
*Leyenda: Variación 1D: 1 Día; 5D: 5 Días; 1M: 1 Mes; YTD: Var.% 31/12/20 a la fecha



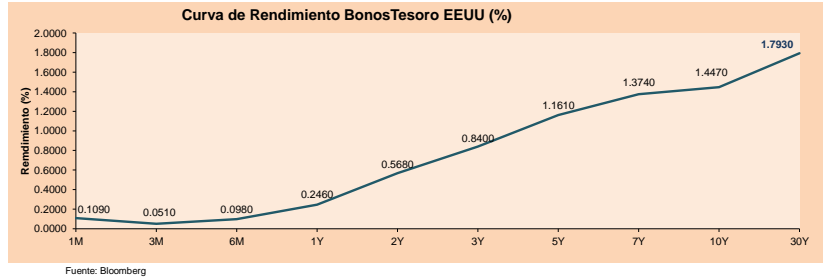
Base: 31/08/21=100
Fuente: Bloomberg

Commodities	Precio	1 D*	5 D*	1 M*	YTD*
▼ Oro (US\$ Oz. T) (LME)	1,774.52	-0.56%	-0.82%	-0.50%	-6.52%
▼ Plata (US\$ Oz. T) (LME)	22.84	-0.30%	-3.48%	-4.47%	-13.51%
▼ Cobre (US\$ TM) (LME)	9,515.50	-1.52%	-2.95%	-2.99%	22.80%
▼ Zinc (US\$ TM) (LME)	3,288.75	-0.42%	-2.56%	-4.60%	20.50%
▼ Petróleo WTI (US\$ Barril) (NYM)	66.18	-5.39%	-15.69%	-19.08%	39.36%
▼ Estahño (US\$ TM) (LME)	39,905.00	-0.31%	-0.20%	2.22%	94.24%
▲ Plomo (US\$ TM) (LME)	2,318.25	0.42%	2.15%	-4.16%	17.34%
▲ Azúcar #11 (US\$ Libra) (NYB-ICE)	18.60	-3.07%	-7.51%	-3.48%	30.34%
▼ Cacao (US\$ TM) (NYB-ICE)	2,346.00	-1.35%	-8.64%	-9.07%	-5.78%
▼ Café Arábica (US\$ TM) (NYB-ICE)	232.30	-0.30%	-4.03%	12.41%	70.50%

*Leyenda: Variación 1D: 1 Día; 5D: 5 Días; 1M: 1 Mes; YTD: Var.% 31/12/20 a la fecha



Base: 31/08/21=100
Fuente: Bloomberg



Fuente: Bloomberg

LIMA

Acciones

	Valor	Moneda	Precio	1D*	5D*	30D*	YTD*	Frecuencia	Volumen (US\$)	Beta	Dividend Yield (%)	Price Earning	Capitalización Bursátil (M US\$)	Sector Económico*	Participación Índice
▼	ALICORC1 PE**	S/.	6.02	-2.34%	-2.87%	-7.91%	-14.75%	100.00%	843,903	0.96	13.87	12.39	1,262.51	Industrial	3.53%
	ATACOB1 PE**	S/.	0.14	0.00%	-1.43%	-4.83%	0.00%	55.00%	149	1.11	0.00	-	32.07	Mineras	1.02%
▲	BACKUS1 PE**	S/.	19.50	0.52%	-0.31%	3.17%	-3.23%	85.00%	11,760	0.72	4.79	7.29	6,382.98	Industriales	0.82%
▼	BAP PE**	US\$	117.40	-1.10%	-2.25%	-9.66%	-26.90%	100.00%	2,141,716	1.26	1.04	-	11,080.48	Diversas	5.82%
▲	BVN PE**	US\$	7.25	3.28%	8.05%	-7.05%	-39.58%	95.00%	603,408	1.19	0.00	-	1,994.92	Mineras	5.88%
▲	CASAGRC1 PE**	S/.	7.61	2.84%	5.69%	30.09%	60.21%	90.00%	118,192	1.20	12.95	5.24	157.68	Agrario	1.31%
▲	BBVAC1 PE**	S/.	1.96	2.08%	-2.97%	-2.00%	-6.49%	90.00%	311,774	1.01	2.32	13.57	3,258.37	Bancos y Financieras	2.85%
▲	CORAREH1 PE**	S/.	1.81	0.56%	0.00%	21.48%	103.37%	100.00%	127,543	1.07	15.23	2.76	544.57	Industriales	1.72%
▼	CPACASC1 PE**	S/.	5.16	-0.58%	-0.96%	4.24%	-2.64%	95.00%	228,956	0.59	15.31	36.86	586.54	Industriales	2.38%
▲	CVERDEC1 PE**	US\$	32.01	14.28%	24.41%	52.07%	53.01%	100.00%	44,124,120	1.30	1.78	11.67	11,205.29	Mineras	5.25%
-	ENGEPEC1 PE**	S/.	2.32	0.00%	0.00%	7.41%	-2.11%	50.00%	178	0.69	0.00	10.10	1,367.08	Servicios Públicos	1.44%
-	ENDISPC1**	S/.	4.28	0.00%	0.00%	-2.73%	-20.74%	45.00%	2,106	0.81	7.72	8.74	672.27	Servicios Públicos	0.98%
▲	FERREYC1 PE**	S/.	1.89	1.61%	0.53%	-5.03%	8.62%	100.00%	477,113	1.10	10.41	5.32	453.59	Diversas	4.90%
▼	ANZAC1 PE**	S/.	1.30	-4.41%	2.36%	-17.72%	-25.29%	80.00%	472,012	0.96	0.00	-	278.81	Diversas	4.05%
▲	IFS PE**	US\$	26.50	0.30%	7.72%	-7.02%	-14.35%	95.00%	63,041	1.22	2.91	6.53	3,059.36	Diversas	7.22%
▲	INRETC1 PE**	US\$	35.27	0.77%	-2.30%	-4.68%	-10.03%	90.00%	567,873	1.00	3.86	77.23	3,626.01	Diversas	5.28%
▲	LUSURC1 PE**	S/.	14.28	1.93%	2.00%	5.78%	-44.00%	75.00%	10,086	#N/A N/A	7.28	14.11	1,710.45	Servicios Públicos	1.81%
▲	MINSURH1 PE**	S/.	3.95	3.95%	1.28%	27.42%	113.51%	100.00%	173,926	0.96	8.46	3.01	2,801.17	Mineras	3.09%
-	PML PE**	US\$	0.14	0.00%	0.00%	-2.78%	32.08%	45.00%	1,168	1.24	0.00	-	37.01	Mineras	2.12%
▼	SCCO PE**	US\$	58.63	-1.30%	-1.38%	-2.77%	-11.03%	85.00%	71,330	0.84	5.46	13.94	45,325.76	Mineras	2.14%
-	SIDERC1 PE**	S/.	1.65	0.00%	0.00%	13.79%	53.06%	100.00%	20,353	0.87	21.46	3.93	284.10	Industriales	1.43%
▼	TV PE**	US\$	0.13	-4.58%	-10.71%	-34.55%	-14.97%	90.00%	94,538	1.27	0.00	-	123.64	Mineras	2.93%
-	UNACEMC1 PE**	S/.	1.90	1.06%	6.15%	11.11%	22.58%	100.00%	781,728	1.14	3.47	7.96	849.72	Industriales	3.00%
-	VOLCABC1 PE**	S/.	0.58	0.00%	-9.38%	-18.31%	11.54%	100.00%	1,200,700	1.63	0.00	-	581.59	Mineras	5.90%
▲	NEXAPEC1 PE**	S/.	3.50	0.86%	2.94%	3.24%	23.67%	80.00%	47,324	1.16	0.00	9.21	1,092.31	Mineras	1.56%

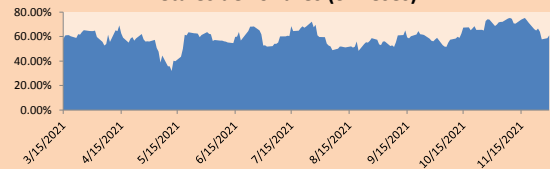
Cantidad de Acciones: 25
 Fuente: Bloomberg, Económica
 * Bloomberg Industry Classification System
 ** Se utiliza el PER de la bolsa y moneda de origen del instrumento
 *Leyenda: Variación 1D: 1 Día; 5D: 5 Días; 1M: 1 Mes; YTD: Var.% 31/12/20 a la fecha

Índices Sectoriales

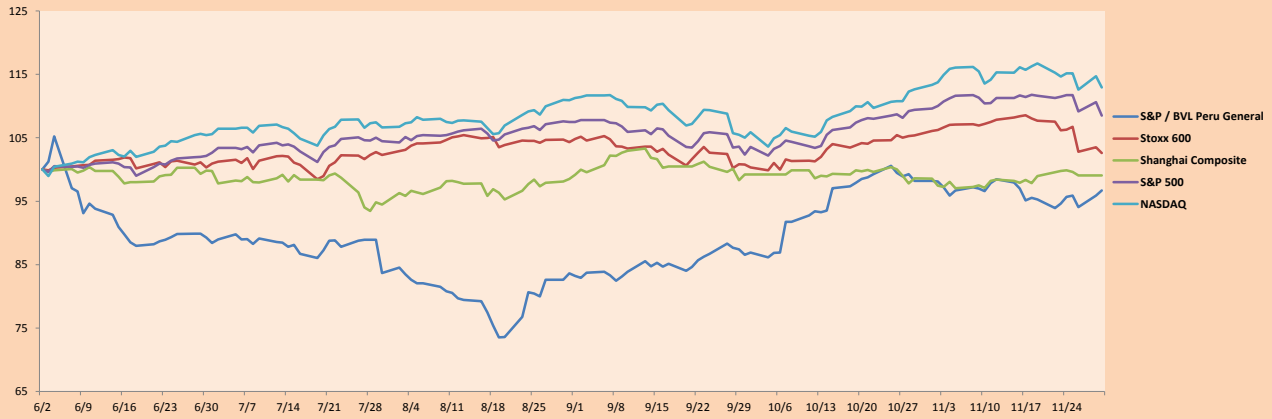
	Cierre	1D*	5D*	30D*	YTD*	Beta
▲ S&P/BVLMining	395.88	0.94%	2.97%	1.51%	1.52%	0.81
▼ S&P/BVLConsumer	1,126.65	-0.21%	-1.46%	-1.87%	3.49%	0.79
▲ S&P/BVLIndustrials	238.05	0.15%	1.82%	3.11%	24.92%	0.83
▼ S&P/BVLFinancials	880.37	-0.77%	0.10%	-7.43%	-14.85%	1.22
▼ S&P/BVLConstruction	261.46	-0.36%	2.28%	6.32%	25.03%	0.72
▲ S&P/BVLPublicSvcs	577.92	0.17%	-1.16%	2.09%	-5.89%	0.30
▲ S&P/BVLElectricUtil	564.19	0.17%	-1.16%	2.09%	-5.89%	0.30

*Leyenda: Variación 1D: 1 Día; 5D: 5 Días; 1M: 1 Mes; YTD: Var.% 31/12/20 a la fecha

Correlación Rend. Índice Minero vs Índice de Metales de Londres (3 meses)



Índices (6 meses)



Base: 02/06/21=100
 Fuente: Bloomberg

Coordinador Laboratorio de Mercado de Capitales: Economista Bruno Bellido
 Apoyo: Alonso García, Ariam Loayza, Miguel Solimano y Jairo Valverde
 email: pulsobursatil@ulima.edu.pe
 facebook: www.facebook.com/pulsobursatil.ul

RATING SOBERANO

CLASIFICACIONES DE RIESGO

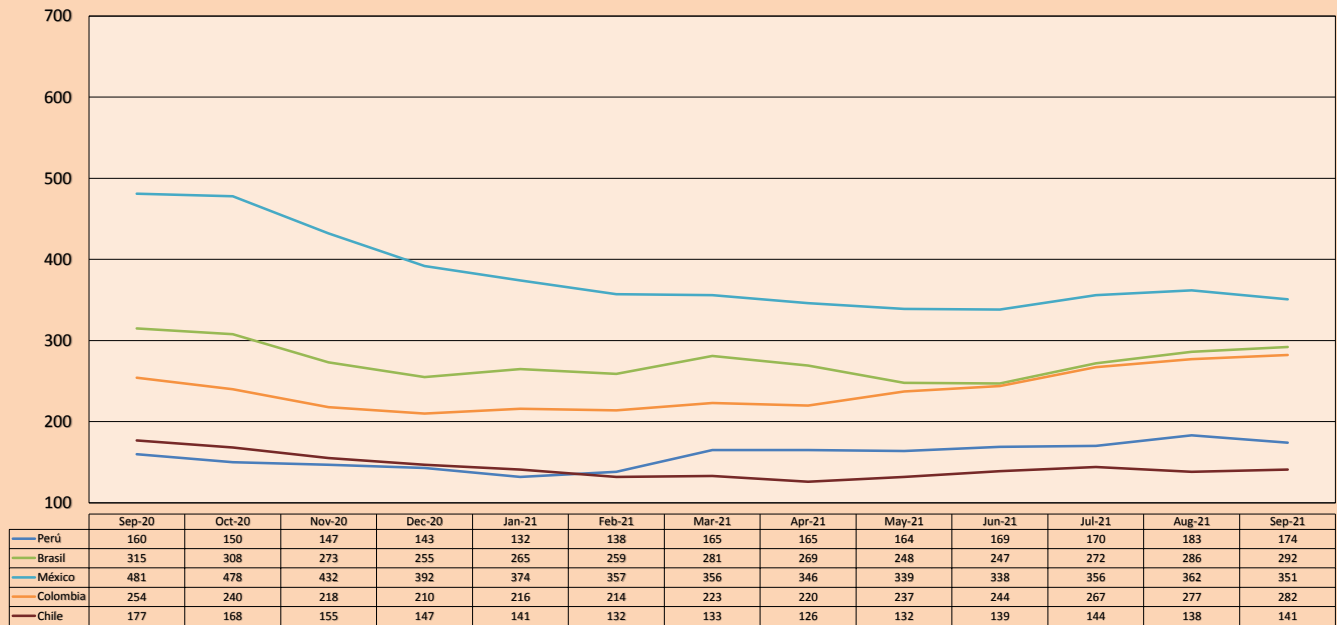
Moody's	S&P	Fitch	Prime
Aaa	AAA	AAA	11
Aa1	AA+	AA+	Alto Grado
Aa2	AA	AA	
Aa3	AA-	AA-	
A1	A+	A+	Grado Alto Medio
A2	A	A	
A3	A-	A-	
Baa1	BBB+	BBB+	Grado Bajo Medio
Baa2	BBB	BBB	
Baa3	BBB-	BBB-	
Ba1	BB+	BB+	Sin Grado de Inversión Especulativo
Ba2	BB	BB	
Ba3	BB-	BB-	
B1	B+	B+	Altamente Especulativo
B2	B	B	
B3	B-	B-	
Caa1	CCC+	CCC	Riesgo Sustancial Extremadamente Especulativo
Caa2	CCC		
Caa3	CCC-		
Ca	C	DDD	Poca esperanzas de Pago
C	D		
	D		

Fuente: Bloomberg

Rating Crédito Latinoamérica			
Clasificadora de riesgo			
País	Moody's	Fitch	S&P
Perú	Baa1	BBB	BBB+
México	Baa1	BBB-	BBB
Venezuela	C	WD	NR
Brazil	Ba2	BB-	BB-
Colombia	Baa2	BB+	BB+
Chile	A1	A-	A
Argentina	Ca	WD	CCC+
Panamá	Baa2	BBB-	BBB

Fuente: Bloomberg

Riesgo País Latinoamérica (pbs)



Fuente: BCRP

Coordinador Laboratorio de Mercado de Capitales: Economista Bruno Bellido
Apoyo: Alonso García, Ariam Loayza, Miguel Sollimano y Jairo Valverde
email: pulsobursatil@ulima.edu.pe
facebook: www.facebook.com/pulsobursatil.ul

El contenido del presente documento es únicamente informativo. Los datos y opiniones expresados no deben ser interpretados como recomendaciones para la toma de decisiones futuras. Bajo ninguna circunstancia, el Laboratorio de Mercado de Capitales de la Universidad de Lima se hará responsable por el uso de lo expresado en este documento.