

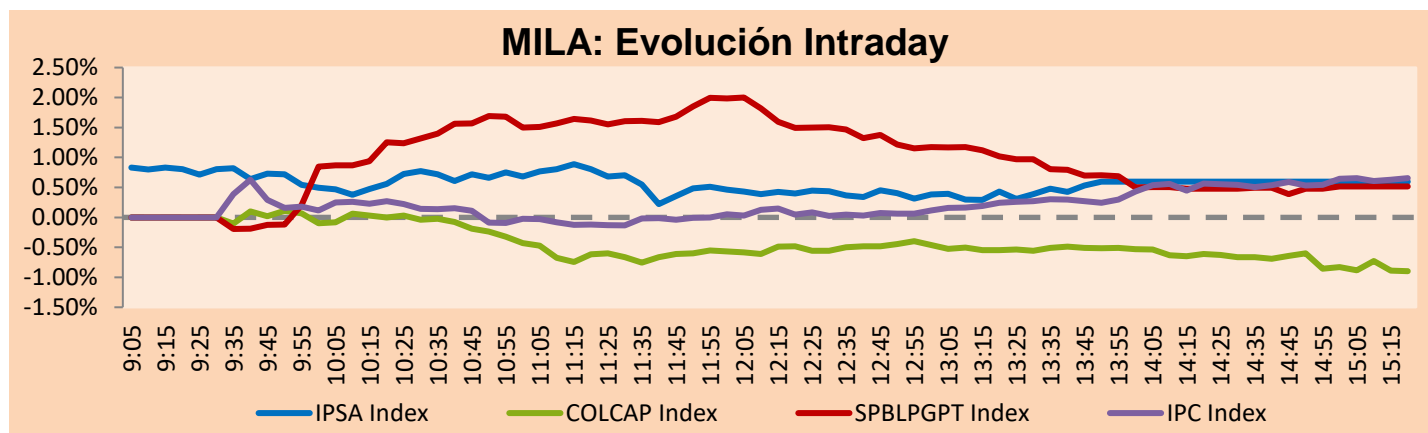
## MILA

Lima, 7 de diciembre de 2021

Principales índices	Cierre	1 D	5 D	1 M	YTD	Cap. Burs. (US\$ bill)
▲ IPSA (Chile)	4,395.15	0.60%	-0.85%	0.73%	5.22%	98.30
▲ IGPA (Chile)	21,985.58	0.57%	-1.00%	0.15%	4.66%	117.12
▲ COLSC (Colombia)	948.61	1.95%	5.08%	-3.56%	-10.42%	4.31
▼ COLCAP (Colombia)	1,409.94	-1.45%	2.63%	1.13%	-1.94%	78.76
▲ S&P/BVL (Perú)*	20,520.76	0.82%	0.51%	-0.05%	-1.45%	94.45
▲ S&P/BVL SEL (Perú)	539.82	0.28%	-0.90%	-0.98%	-2.10%	85.26
▲ S&P/BVL LIMA 25	29,041.95	0.82%	0.44%	1.85%	15.25%	93.24
▲ IPC (México)	50,918.28	0.62%	2.45%	-2.55%	15.55%	302.72
▲ S&P MILA 40	456.20	0.52%	0.43%	-2.67%	-14.67%	215.52

\* Cap. Bursátil del cierre anterior

\*Leyenda: Variación 1D: 1 Día; 5D: 5 Días; 1M: 1 Mes; YTD: Var.% 31/12/20 a la fecha

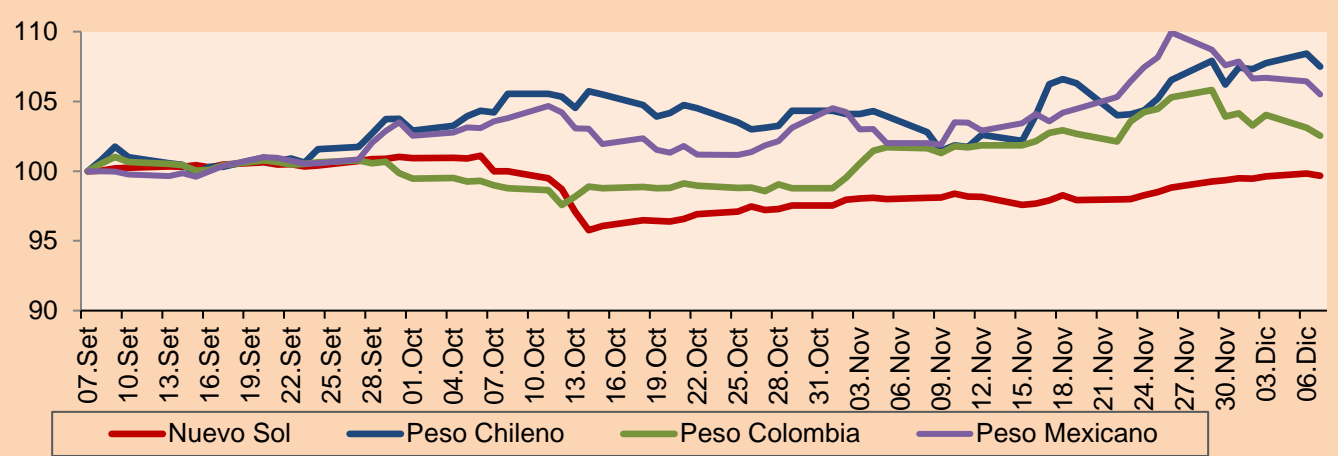


Fuente: Bloomberg

Monedas	Precio	1D*	5D*	30 D*	YTD*
▼ Sol (PEN)	4.0785	-0.17%	0.32%	1.70%	12.73%
▼ Peso Chileno (CLP)	839.280	-0.86%	1.21%	3.42%	17.91%
▼ Peso Colombiano (COP)	3,910.65	-0.55%	-1.31%	0.82%	14.02%
▼ Peso Mexicano (MXN)	21.036	-0.89%	-1.94%	3.40%	5.63%

\*Leyenda: Variación 1D: 1 Día; 5D: 5 Días; 1M: 1 Mes; YTD: Var.% 31/12/20 a la fecha

### MILA: Índices de Tipo de Cambio (3 meses)



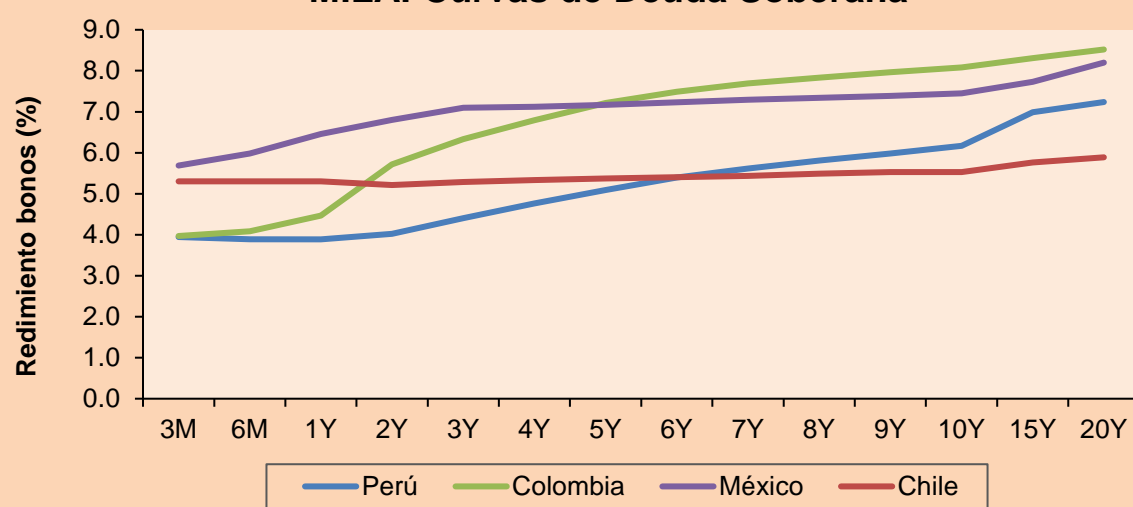
Base: 07/09/21=100

Fuente: Bloomberg

### Renta Fija

Instrumento	Moneda	Precio	Bid Yield (%)	Ask Yield (%)	Duración
PERU 7.35 07/21/25	USD	119.829	1.75	1.61	3.19
PERU 4.125 08/25/27	USD	110.262	2.25	2.15	5.10
PERU 8.75 11/21/33	USD	155.903	3.14	3.08	8.45
PERU 6.55 03/14/37	USD	136.411	3.48	3.43	10.03
PERU 5.625 11/18/2050	USD	140.237	3.44	3.41	16.51
CHILE 2.25 10/30/22	USD	101.525	0.77	0.30	0.88
CHILE 3.125 01/21/26	USD	105.608	1.77	1.65	3.85
CHILE 3.625 10/30/42	USD	107.587	3.16	3.10	15.04
COLOM 11.85 03/09/28	USD	152.016	2.85	2.63	4.79
COLOM 10.375 01/28/33	USD	144.743	5.13	5.00	7.27
COLOM 7.375 09/18/37	USD	119.239	5.57	5.49	9.79
COLOM 6.125 01/18/41	USD	106.716	5.58	5.52	11.32
MEX 4 10/02/23	USD	105.569	1.01	0.78	1.75
MEX5.55 01/45	USD	120.535	4.179	4.138	13.78

### MILA: Curvas de Deuda Soberana



Fuente: Bloomberg

### Renta Variable

Más subieron	Bolsa	Mon.	Precio	▲%
CAP	Chile	CLP	7738.10	5.57
COLBUN SA	Chile	CLP	58.8	5.00
FIBRA TERRA	Mexico	MXN	26.83	4.64
BANCO SANTANDER	Chile	CLP	37.71	4.26
ORBIA ADVANCE CO	Mexico	MXN	52.70	4.19

Por Monto Negociado	Bolsa	Monto (US\$)
GRUPO F BANORT-O	Mexico	80,511,469
WALMART DE MEXIC	Mexico	77,886,525
GRUPO MEXICO-B	Mexico	39,010,164
AMERICA MOVIL-L	Mexico	26,592,926
ALFA SAB-A	Mexico	21,065,038

Más bajaron	Bolsa	Mon.	Precio	▼%
GRUPO ARGOS SA	Colombia	COP	14000.00	-7.89
PARQUE ARAUCO	Chile	CLP	770	-3.99
FERREYCORP SAA	Peru	PEN	1.85	-3.65
BANCOLOMBIA-PREF	Colombia	COP	32960	-3.06
INRETAIL PERU CO	Peru	USD	34.10	-2.57

Por Volumen	Bolsa	Volumen
ITAU CORPBANCA	Chile	1,486,112,646
ENEL CHILE SA	Chile	70,437,765
BANCO DE CHILE	Chile	68,725,865
BANCO SANTANDER	Chile	67,124,629
COLBUN SA	Chile	58,848,813

## MILA

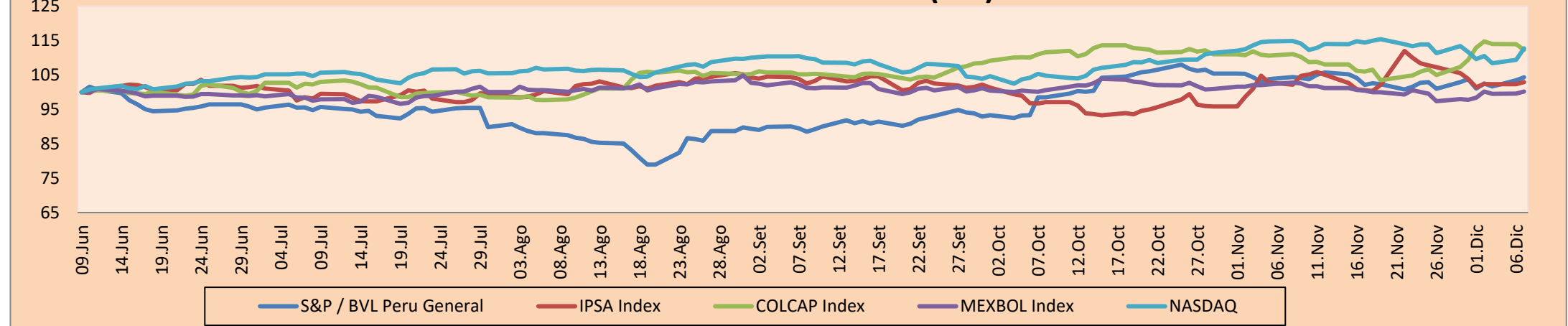
Perú: El Índice General de la BVL finalizó la sesión de hoy con un resultado positivo de +0.82%. El índice mantiene una tendencia negativa acumulada anual de -1.45% en moneda local, mientras que el rendimiento ajustado en dólares asciende a -12.57%. Luego, el S&P / BVL Perú SEL varió en +0.28% mientras que el S&P / BVL LIMA 25 en +0.82%. El spot PEN alcanzó S/. 4.0785. Titular: Importaciones chinas de cobre en noviembre alcanzan su nivel más alto desde marzo

Chile: El índice IPSA culminó el día con un retorno positivo de +0.60%. Los sectores más beneficiados de la jornada fueron Industrial (+2.38%) y Materiales (+1.95%). Las acciones con el mejor desempeño fueron Cap SA (+5.57%) y COLBUN SA (+5.00%). Titular: Wall Street deja atrás temores por Ómicron y su mayor alza desde marzo ayuda a empujar al IPSA

Colombia: El índice COLCAP culminó el día con un retorno negativo de -1.45%. Los sectores más perjudicados de la jornada fueron Materiales (-2.90%) y Finanzas (-2.35%). Las acciones con peor desempeño fueron GRUPO ARGOS SA (-7.89%) y BANCOLOMBIA SA (-6.40%). Titular: Pese a caída, Confianza del Consumidor sigue en nivel prepandemia

México: El índice IPC cerró el día con un retorno positivo de +0.62%. Los sectores más beneficiados de la jornada fueron Salud (+3.67%) y Bienes inmobiliarios (+2.81%). Las acciones con mejor desempeño fueron Orbia Advance Corp (+4.19%) y Genomma Lab International (+3.67%). Titular: S&P ratifica calificación de México con riesgo de degradarla

### MILA: Índices bursátiles (6m)



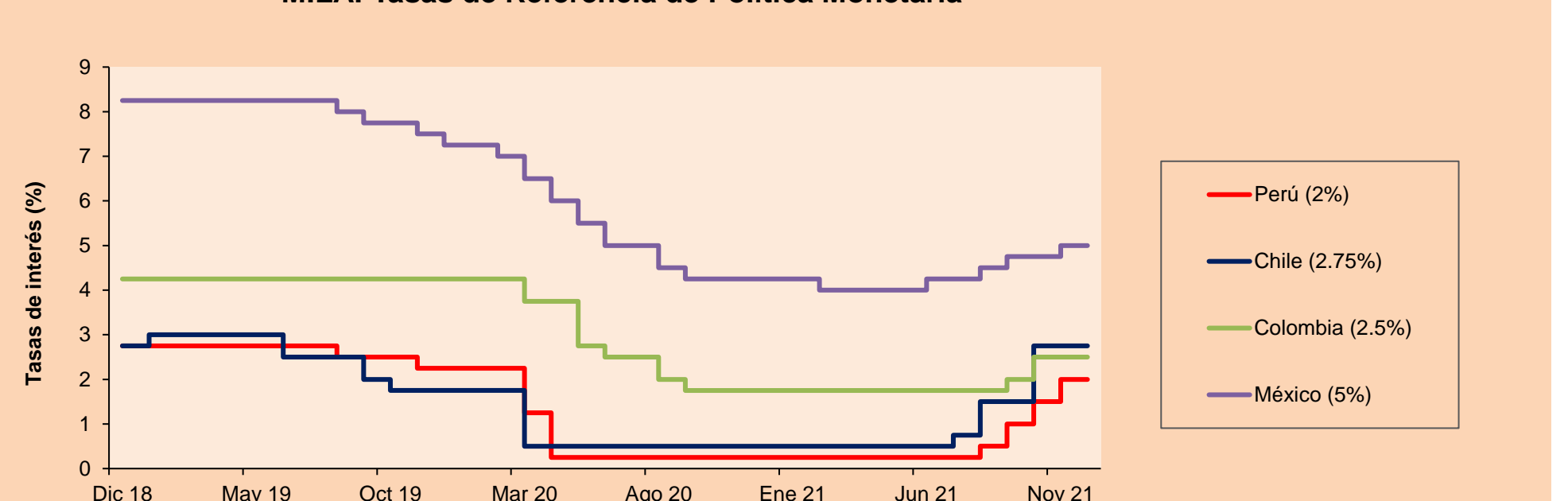
Base: 10/06/21=100

Fuente: Bloomberg

### ETFs

	Mon.	Cierre	1D	5D	30 D	YTD	Bolsa
▲ iShares MSCI All Peru Capped	USD	28.84	1.91%	0.70%	-1.74%	-16.84%	NYSE Arca
▲ iShares MSCI Chile Capped	USD	25.26	0.72%	-0.16%	-4.54%	-16.39%	Cboe BZX
▲ Global X MSCI Colombia	USD	10.485	0.45%	5.19%	-0.76%	-7.70%	NYSE Arca
▲ iShares MSCI Mexico Capped	USD	47.52	1.97%	4.88%	-4.33%	10.54%	NYSE Arca
▲ iShares MSCI Emerging Markets	USD	50.08	1.58%	2.54%	-1.65%	-3.08%	NYSE Arca
▲ Vanguard FTSE Emerging Markets	USD	50.09	1.46%	1.83%	-1.57%	-0.04%	NYSE Arca
▲ iShares Core MSCI Emerging Markets	USD	61.6	1.52%	2.46%	-1.50%	-0.71%	NYSE Arca
▲ iShares JP Morgan Emerging Markets Bonds	USD	62.87	0.83%	1.42%	-0.82%	2.93%	Cboe BZX
- Morgan Stanley Emerging Markets Domestic	USD	5.55	0.00%	-0.36%	-4.31%	-11.76%	New York

### MILA: Tasas de Referencia de Política Monetaria



Fuente: Bloomberg

Coordinador Laboratorio de Mercado de Capitales: Economista Bruno Bellido

Apoyo: Alonso García, Ariam Loayza, Miguel Solimano y Jairo Valverde

email: pulsobursatil@ulima.edu.pe

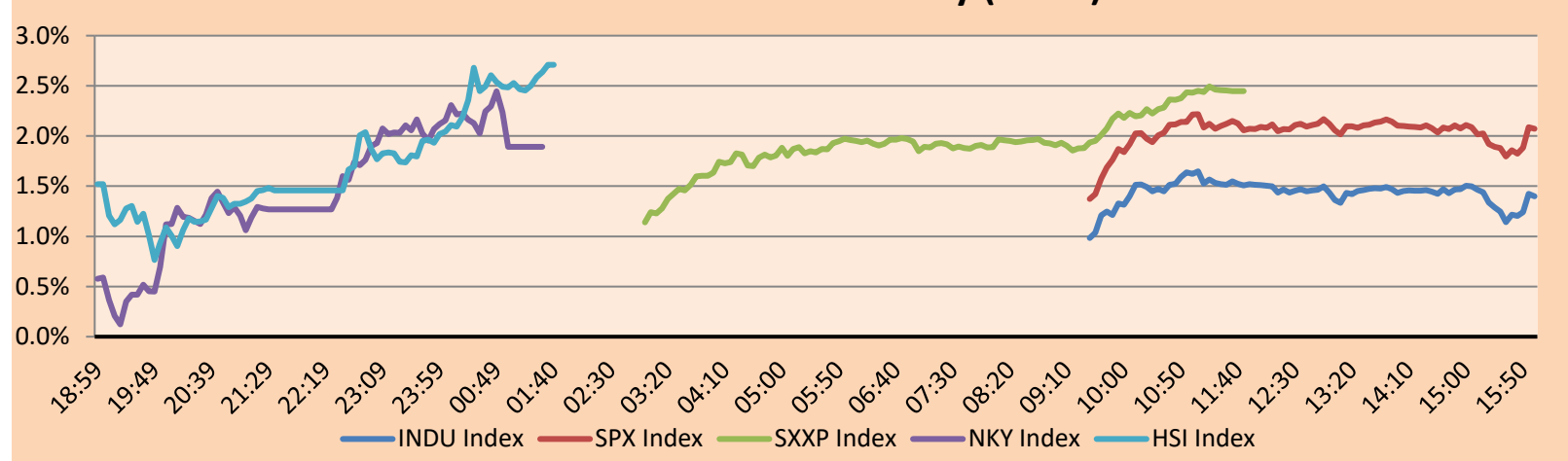
facebook: www.facebook.com/pulsobursatil.ul

## MUNDO

Principales índices	Cierre	1 D*	5 D*	1 M*	YTD*	Cap. Burs. (US\$ Mill.)
▲ Dow Jones (EEUU)	35,719.43	1.40%	3.58%	-1.96%	16.71%	11,562,667
▲ Standard & Poor's 500 (EEUU)	4,686.75	2.07%	2.62%	-0.32%	24.78%	41,349,869
▲ NASDAQ Composite (EEUU)	15,686.92	3.03%	0.96%	-1.85%	21.71%	26,655,926
▲ Stoxx EUROPE 600 (Europa)	480.18	2.45%	3.72%	-0.71%	20.34%	11,860,215
▲ DAX (Alemania)	15,813.94	2.82%	4.73%	-1.45%	15.27%	1,510,207
▲ FTSE 100 (Reino Unido)	7,339.90	1.49%	3.97%	0.54%	13.61%	1,592,579
▲ CAC 40 (Francia)	7,065.39	2.91%	5.12%	0.25%	27.27%	2,087,969
▲ IBEX 35 (España)	8,559.50	1.42%	3.06%	-5.64%	6.02%	510,431
▲ MSCI AC Asia Pacific Index	193.49	1.86%	1.95%	-2.68%	-3.22%	25,789,776
▲ HANG SENG (Hong Kong)	23,983.66	2.72%	2.17%	-3.02%	-11.81%	3,965,725
▲ SHANGHAI SE Comp. (China)	3,595.09	0.16%	0.88%	2.90%	3.66%	7,399,488
▲ NIKKEI 225 (Japón)	28,455.60	1.89%	2.28%	-2.50%	4.83%	4,126,510
▲ S&P / ASX 200 (Australia)	7,313.90	0.95%	0.80%	-0.75%	12.28%	1,673,182
▲ KOSPI (Corea del Sur)	2,991.72	0.62%	5.38%	1.95%	5.03%	1,810,368

\*Leyenda: Variación 1D: 1 Día; 5D: 5 Días, 1M: 1 Mes; YTD: Var.% 31/12/20 a la fecha

### Mercado Evolución Intraday (var %)

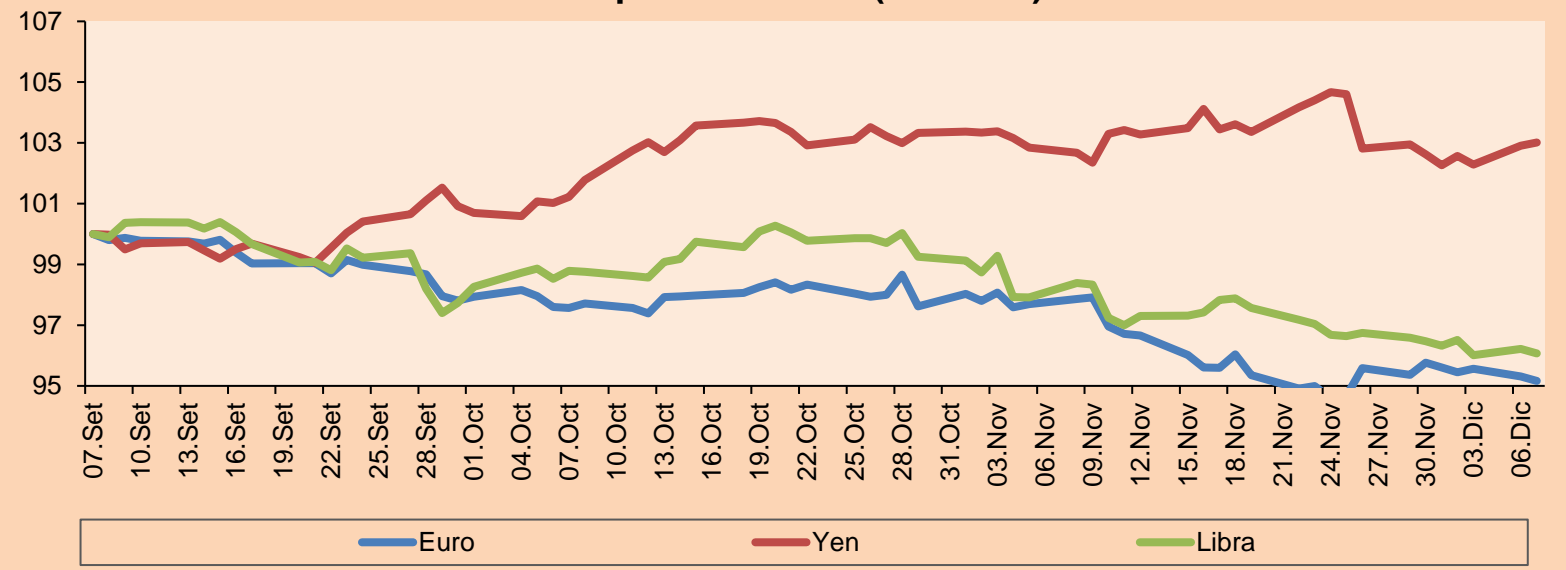


Fuente: Bloomberg

Monedas	Precio	1 D*	5 D*	1 M*	YTD*
▼ Euro	1.1267	-0.16%	-0.63%	-2.59%	-7.77%
▲ Yen	113.6000	0.11%	0.38%	0.17%	10.02%
▼ Libra Esterlina	1.3244	-0.15%	-0.41%	-1.88%	-3.12%
▼ Yuan	6.3663	-0.16%	0.03%	-0.51%	-2.47%
▼ Dólar de Hong Kong	7.7985	-0.03%	0.01%	0.20%	0.59%
▼ Real Brasileño	5.6097	-1.34%	-0.25%	1.22%	7.91%
▲ Peso Argentino	101.4200	0.12%	0.48%	1.47%	20.53%

\*Leyenda: Variación 1D: 1 Día; 5D: 5 Días, 1M: 1 Mes; YTD: Var.% 31/12/20 a la fecha

### Índices de Tipo de Cambio (3 meses)

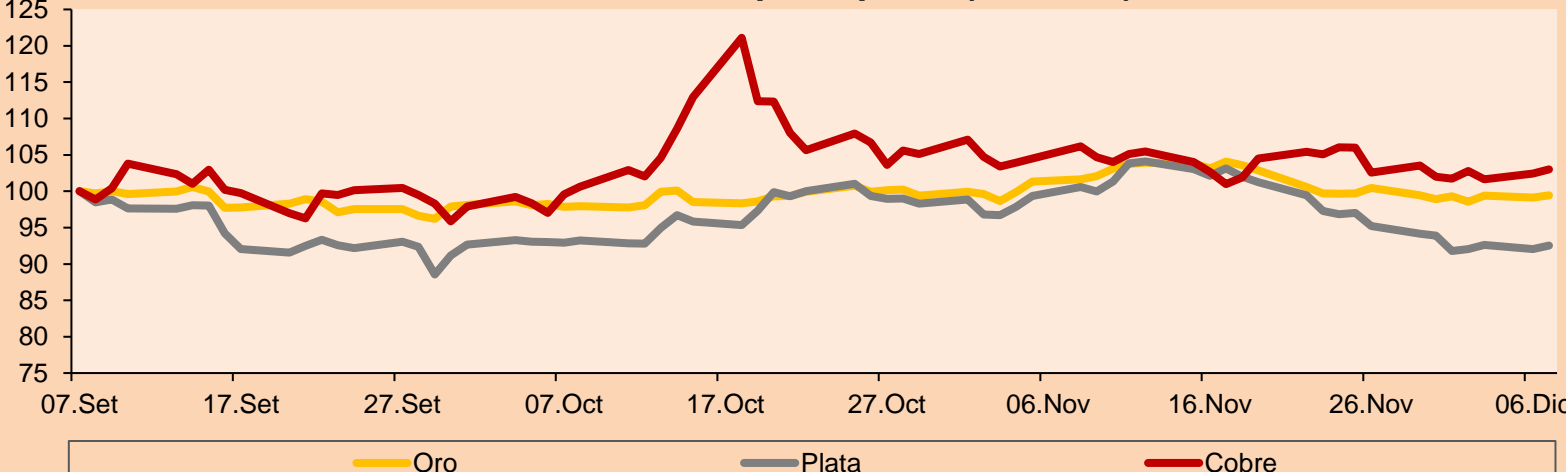


Base: 07/09/21=100  
Fuente: Bloomberg

Commodities	Precio	1 D*	5 D*	1 M*	YTD*
▲ Oro (US\$ Oz. T) (LME)	1,784.13	0.31%	0.54%	-1.88%	-6.02%
▲ Plata (US\$ Oz. T) (LME)	22.51	0.53%	-1.45%	-6.85%	-14.76%
▲ Cobre (US\$ TM) (LME)	9,612.50	0.57%	1.02%	-1.44%	24.05%
▲ Zinc (US\$ TM) (LME)	3,288.25	1.77%	-0.02%	0.64%	20.48%
▲ Petróleo WTI (US\$ Barril) (NYM)	72.05	3.68%	8.87%	-10.08%	51.72%
▲ Estaño (US\$ TM) (LME)	39,295.00	0.21%	-1.53%	3.11%	91.27%
▼ Plomo (US\$ TM) (LME)	2,195.49	-0.59%	-5.30%	-7.42%	11.12%
▲ Azúcar #11 (US\$ Libra) (NYB-ICE)	19.48	1.67%	4.73%	-2.31%	36.51%
▲ Cacao (US\$ TM) (NYB-ICE)	2,485.00	1.02%	5.92%	1.51%	-0.20%
▼ Café Arábica (US\$ TM) (NYB-ICE)	243.30	-2.62%	4.74%	17.88%	78.57%

\*Leyenda: Variación 1D: 1 Día; 5D: 5 Días, 1M: 1 Mes; YTD: Var.% 31/12/20 a la fecha

### Índices de Metales principales (3 meses)



Base: 07/09/21=100  
Fuente: Bloomberg

### Renta Variable

Alemania (Acciones del DAX Index)

Más subieron Mon.	Precio	▲%	Bolsa	Más bajaron Mon.	Mon.	Precio	▼%	Bolsa	
▲ DHER GY	EUR	107.6	7.82	Xetra	▼ EOAN GY	EUR	11.09	0.45	Xetra
▲ IFX GY	EUR	42.88	6.23	Xetra	▼ MTX GY	EUR	172.2	0.47	Xetra
▲ DPW GY	EUR	54.93	5.82	Xetra	▼ FME GY	EUR	56.04	0.50	Xetra
▲ HFG GY	EUR	85.72	5.23	Xetra	▼ DB1 GY	EUR	139	0.69	Xetra

Europa (Acciones del STOXX EUROPE 600)

Más subieron Mon.	Precio	▲%	Bolsa	Más bajaron Mon.	Mon.	Precio	▼%	Bolsa	
▲ VOW3 GY	EUR	185	8.63	Xetra	▼ AGS BB	EUR	46.22	-2.32	EN Brussels
▲ ASM NA	EUR	393.5	8.61	EN Amsterdam	▼ BME LN	GBp	627.6	-1.94	Londres
▲ AMBUB DC	DKK	171.65	8.57	Copenhagen	▼ COV FP	EUR	71.62	-1.81	EN Paris
▲ PAH3 GY	EUR	81.52	8.46	Xetra	▼ AZN LN	GBp	8223	-1.67	Londres

## Panorama Mundial:

### Estados Unidos:

Los principales índices de Estados Unidos cerraron el día con resultados positivos debido a una racha récord en Apple y las fuertes ganancias en Intel desencadenaron un repunte en tecnología para ayudar al mercado en general a fijar sus miras en máximos históricos una vez más. A su vez, los sectores cíclicos del mercado, como la energía y las finanzas, acumularon ganancias gracias a las actualizaciones positivas de Omicron. El DOW JONES cerró con ganancias y con 24 de sus 30 valores al alza. Los sectores más beneficiados fueron Tecnología de la Información +2.70%, Finanzas +2.41% y Materiales +1.82%. A su vez, el índice S&P 500 +2.07% tuvo uno de sus mayores repuntes en lo que va del año y alcanzó máximos históricos impulsado por las acciones de Apple e Intel. Los sectores con mayores ganancias fueron Tecnología de la Información +3.51%, Productos de Consumo No Básico +2.78% y Energía +2.26%. Por último, el índice tecnológico NASDAQ cerró con ganancias gracias al impulso del sector tecnológico y los excelentes resultados de Intel. De este modo, DOW JONES +1.40%; S&P 500 +2.07%; NASDAQ +3.03% terminaron el día al alza.

### Europa:

Los principales índices europeos terminaron la sesión con rendimientos positivos, hasta su máximo en más de una semana, al disminuir la preocupación por la variante omicron, mientras que las mineras saltaron después de que China suavizara su política monetaria. El índice paneuropeo STOXX 600 acabó con ganancias debido a que el Banco Popular de China liberó alrededor de 188,000 millones de dólares de liquidez en el sistema financiero, a través de un recorte del coeficiente de reservas obligatorias para la mayoría de los bancos. El mercado inglés, reflejado en el FTSE 100, ganó gracias a los precios de la vivienda en el Reino Unido, que subieron por quinto mes consecutivo; además, el precio medio de la vivienda alcanzó un récord en noviembre, reflejando la resistencia del mercado inmobiliario. Por su parte, el índice DAX cerró en terreno positivo ya que la producción industrial alemana creció en octubre 2.8% respecto al mes anterior, tras una contracción revisada del 0.5% en septiembre. El mercado francés se vio impulsado gracias a que el grupo de servicios de pago y transacciones Worldline anunció que había establecido una asociación estratégica con Eurobank, en Grecia. Se espera que la operación aporte unos ingresos anuales adicionales de unos 35 millones de euros al cierre. De este modo, FTSE 100 +1.49%; CAC 40 +2.91%; DAX +2.82%; STOXX 600 +2.45% terminaron en niveles positivos.

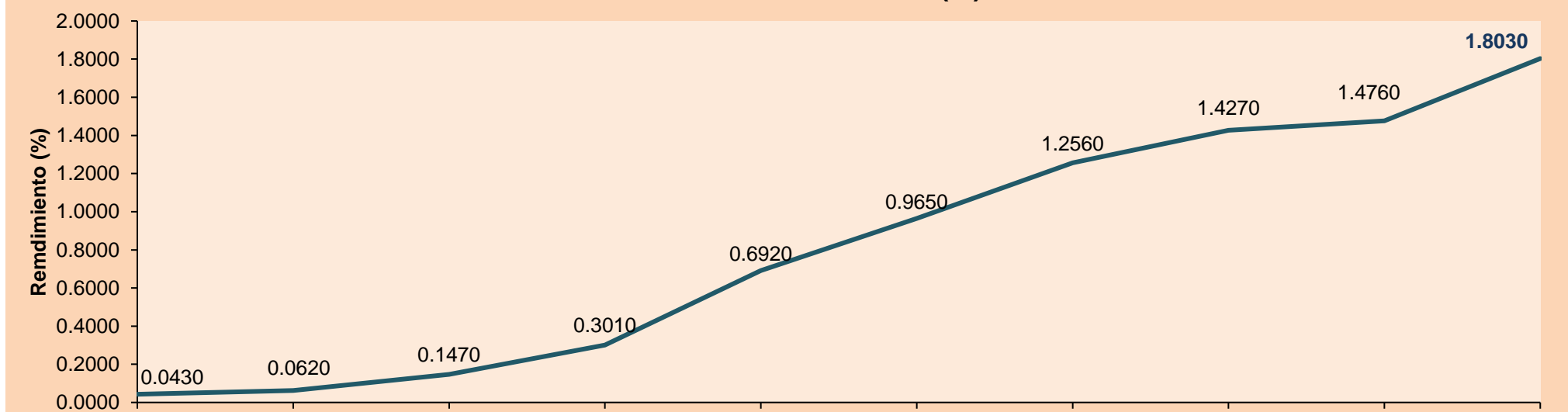
### Asia:

Los principales índices asiáticos cerraron al alza, gracias a la disminución de las preocupaciones de la nueva variante "Ómicron". No obstante, los resultados fueron mitigados por la situación actual de la compañía Evergrande. De esta manera, las acciones de China terminan al alza, impulsados por la flexibilización monetaria por parte de su banco central recortando la cantidad de efectivo que debe mantenerse en reserva. No obstante, fue mitigado por la situación de Evergrande ya que esta aún más cerca de una reestructuración de la deuda. Asimismo, el índice de Hong Kong cerró al alza, impulsado por el optimismo ante la bajada de la cantidad de requisitos de reserva por el BPC. Por otro lado, las acciones japonesas terminaron al alza llegando a máximos de un mes, gracias a que los inversionistas aprovecharon las "ganas" ya que se redujeron las preocupaciones por la nueva cepa del coronavirus. Por otra parte, el índice KOSPI de Corea del Sur registró ganancias, siguiendo a los pares estadounidenses el día anterior. No obstante, las ganancias se vieron limitadas ya que están a la espera del informe de precios al consumidor estadounidense. Por último, las acciones australianas cierran al alza, luego que el banco central australiano decidiera dejar las tasas de interés sin cambios hasta que cese el tema de la nueva variante. De esta forma, NIKKEI +1.89%; HANG SENG +2.72%; CSI 300 +0.16%; S&P/ASX 200 +0.95%; KOSPI +0.62% terminaron con rendimientos positivos.

### ETFs

ETFs	Mon.	Cierre	1D	5D	30 D	YTD	Bolsa
SPDR S&P 500 ETF TRUST	USD	468.28	2.07%	2.79%	-0.05%	25.25%	NYSE Arca
ISHARES MSCI EMERGING MARKET	USD	50.08	1.58%	2.54%	-1.65%	-3.08%	NYSE Arca
ISHARES IBOXX HIGH YLD CORP	USD	86.84	0.53%	1.40%	-0.75%	-0.53%	NYSE Arca
FINANCIAL SELECT SECTOR SPDR	USD	39.3	1.79%	3.53%	-1.80%	33.31%	NYSE Arca
VANECK GOLD MINERS ETF	USD	31.34	0.71%	-1.45%	-4.31%	-12.99%	NYSE Arca
ISHARES RUSSELL 2000 ETF	USD	224.1	2.32%	2.72%	-7.32%	14.30%	NYSE Arca
SPDR GOLD SHARES	USD	166.81	0.35%	0.79%	-1.78%	-6.48%	NYSE Arca
ISHARES 20+ YEAR TREASURY BO	USD	151	-0.81%	-0.39%	1.14%	-4.27%	NASDAQ GM
INVERSCO QQQ TRUST SERIES 1	USD	397.83	3.01%	1.02%	-0.19%	26.80%	NASDAQ GM
ISHARES BIOTECHNOLOGY ETF	USD	150.97	3.92%	-2.11%	-3.80%	-0.34%	NASDAQ GM
ENERGY SELECT SECTOR SPDR	USD	57.27	2.34%	4.91%	-1.70%	51.11%	NYSE Arca
PROSHARES ULTRA VIX ST FUTUR	USD	17.28	-16.64%	-15.79%	9.71%	-83.77%	Choe BZX
UNITED STATES OIL FUND LP	USD	51.59	2.14%	7.68%	-8.77%	56.29%	NYSE Arca
ISHARES MSCI BRAZIL ETF	USD	30.72	1.72%	5.97%	2.57%	-17.13%	NYSE Arca
SPDR S&P OIL & GAS EXP & PR	USD	101.99	4.02%	4.72%	-7.04%	74.34%	NYSE Arca
UTILITIES SELECT SECTOR SPDR	USD	68.94	0.75%	4.82%	2.56%	9.95%	NYSE Arca
ISHARES US REAL ESTATE ETF	USD	111.65	1.50%	4.16%	1.28%	30.36%	NYSE Arca
SPDR S&P BIOTECH ETF	USD	115.04	4.98%	-1.06%	-12.40%	-18.28%	NYSE Arca
ISHARES IBOXX INVESTMENT GRA	USD	133.64	0.04%	0.44%	-0.88%	-3.25%	NYSE Arca
ISHARES JP MORGAN USD EMERGI	USD	109.32	0.53%	1.72%	-1.35%	-5.69%	NASDAQ GM
REAL ESTATE SELECT SECT SPDR	USD	49.36	1.77%	4.16%	2.36%	35.01%	NYSE Arca
ISHARES CHINA LARGE-CAP ETF	USD	38.69	1.34%	1.31%	-1.65%	-16.67%	NYSE Arca
CONSUMER STAPLES SPDR	USD	72.99	0.22%	3.84%	-0.01%	8.21%	NYSE Arca
VANECK JUNIOR GOLD MINERS	USD	41.76	1.70%	-2.18%	-6.68%	-23.01%	NYSE Arca
SPDR BLOOMBERG HIGH YIELD BO	USD	108.34	0.61%	1.41%	-0.88%	-0.55%	NYSE Arca
VANGUARD REAL ESTATE ETF	USD	111.24	1.44%	4.22%	1.15%	30.98%	NYSE Arca
GRAYSCALE BITCOIN TRUST BTC	USD	40.1	4.43%	-13.24%	-17.44%	25.31%	OTC US

### Curva de Rendimiento Bonos Tesoro EEUU (%)



Fuente: Bloomberg

LIMA

Acciones

	Valor	Moneda	Precio	1D*	5D*	30D*	YTD*	Frecuencia	Volumen (US\$)	Beta	Dividend Yield (%)	Price Earning	Capitalización Bursátil (M US\$)	Sector Económico*	Participación Índice
▲	ALICORC1 PE**	S/.	5.57	1.95%	5.08%	-3.56%	-10.42%	100.00%	1,436,223	0.79	14.99	11.46	1,164.98	Industrial	3.53%
	ATACOCB1 PE**	S/.	0.14	0.00%	0.00%	-1.43%	0.00%	40.00%	153	1.11	0.00	-	31.97	Mineras	1.02%
▲	BACKUS1 PE**	S/.	22.00	5.26%	12.82%	10.06%	9.18%	85.00%	9,159	0.72	4.25	8.11	7,007.43	Industriales	0.82%
▲	BAP PE**	US\$	116.90	1.63%	-0.43%	-8.26%	-27.21%	100.00%	143,172	1.26	1.04	-	11,033.29	Diversas	5.82%
▼	BVN PE**	US\$	7.53	-0.13%	3.86%	3.15%	-37.25%	95.00%	269,743	1.26	0.00	-	2,071.97	Mineras	5.88%
▼	CASAGRC1 PE**	S/.	8.00	-1.23%	5.12%	28.82%	68.42%	90.00%	256,263	1.09	12.32	5.51	165.23	Agrario	1.31%
▼	BBVAC1 PE**	S/.	1.80	-0.55%	-8.16%	-10.89%	-14.12%	90.00%	397,956	0.92	2.52	12.41	2,982.77	Bancos y Financieras	2.85%
-	CORAREI1 PE**	S/.	1.72	0.00%	-4.97%	12.42%	93.26%	100.00%	221,117	0.91	16.02	2.62	538.80	Industriales	1.72%
▲	CPACASC1 PE**	S/.	4.85	1.04%	-6.01%	-1.02%	-8.49%	100.00%	381,701	0.55	16.29	34.64	551.45	Industriales	2.38%
▲	CVERDEC1 PE**	US\$	34.30	3.31%	7.15%	55.91%	63.96%	100.00%	1,291,719	1.19	1.67	12.50	12,006.92	Mineras	5.25%
▼	ENGEPEC1 PE**	S/.	2.23	-0.45%	-3.88%	1.36%	-5.91%	45.00%	15,178	0.69	13.94	9.71	1,309.82	Servicios Públicos	1.44%
-	ENDISPC1**	S/.	4.27	0.00%	-0.23%	-2.73%	-20.93%	30.00%	973	0.81	0.00	8.72	668.55	Servicios Públicos	0.98%
▼	FERREYC1 PE**	S/.	1.85	-3.65%	-2.12%	-2.63%	6.32%	100.00%	606,649	1.00	10.63	5.21	442.57	Diversas	4.90%
▲	AENZAC1 PE**	S/.	1.50	5.63%	15.38%	-3.23%	-13.79%	80.00%	1,997,389	0.92	0.00	-	320.68	Diversas	4.05%
▲	IFS PE**	US\$	24.81	1.27%	-6.38%	-8.79%	-19.81%	100.00%	28,823	1.20	3.10	6.13	2,864.26	Diversas	7.22%
▼	INRETC1 PE**	US\$	34.10	-2.57%	-3.32%	-9.07%	-13.01%	100.00%	649,853	1.00	3.99	74.87	3,505.73	Diversas	5.28%
▼	LUSURC1 PE**	S/.	14.10	-1.40%	-1.26%	1.44%	-44.71%	85.00%	6,756	#N/A N/A	7.37	13.93	1,683.47	Servicios Públicos	1.81%
▲	MINSURI1 PE**	S/.	3.72	4.20%	-5.82%	16.25%	101.08%	100.00%	49,847	0.95	18.48	2.82	2,629.59	Mineras	3.09%
-	PML PE**	US\$	0.14	0.00%	0.00%	-1.41%	32.08%	30.00%	893	1.24	0.00	-	37.01	Mineras	2.12%
▲	SCCO PE**	US\$	60.06	1.44%	2.44%	2.18%	-8.86%	90.00%	70,226	0.90	5.33	14.29	46,431.26	Mineras	2.14%
▲	SIDERC1 PE**	S/.	1.64	5.13%	-0.61%	8.61%	52.13%	100.00%	55,758	0.86	21.59	3.91	281.48	Industriales	1.43%
-	TV PE**	US\$	1.11	0.00%	-11.20%	-34.71%	-24.49%	80.00%	17,692	1.26	0.00	-	109.79	Mineras	2.93%
▲	UNACEMC1 PE**	S/.	2.12	1.92%	11.58%	26.19%	36.77%	100.00%	847,637	1.01	3.11	8.87	945.06	Industriales	3.00%
-	VOLCABC1 PE**	S/.	0.58	0.00%	0.00%	-14.71%	11.54%	100.00%	587,670	1.53	0.00	-	1,649.04	Mineras	5.90%
▲	NEXAPEC1 PE**	S/.	3.56	3.19%	1.71%	4.71%	25.80%	75.00%	45,450	1.15	0.00	9.34	1,107.31	Mineras	1.56%

Cantidad de Acciones: 25  
Fuente: Bloomberg, Económica  
\* Bloomberg Industry Classification System  
\*\* Se utiliza el PER de la bolsa y moneda de origen del instrumento  
\*Leyenda: Variación 1D: 1 Día; 5D: 5 Días, 1M: 1 Mes; YTD: Var.% 31/12/20 a la fecha

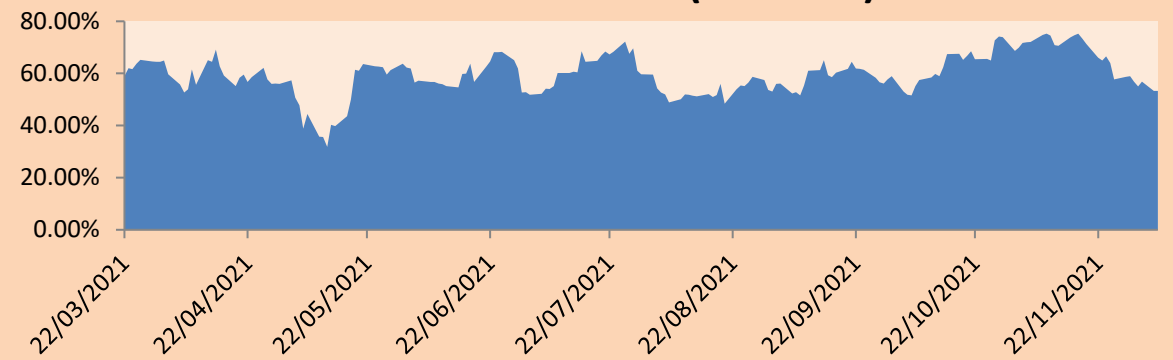
Subieron 12  
Bajaron 6  
Mantuvieron 7

Índices Sectoriales

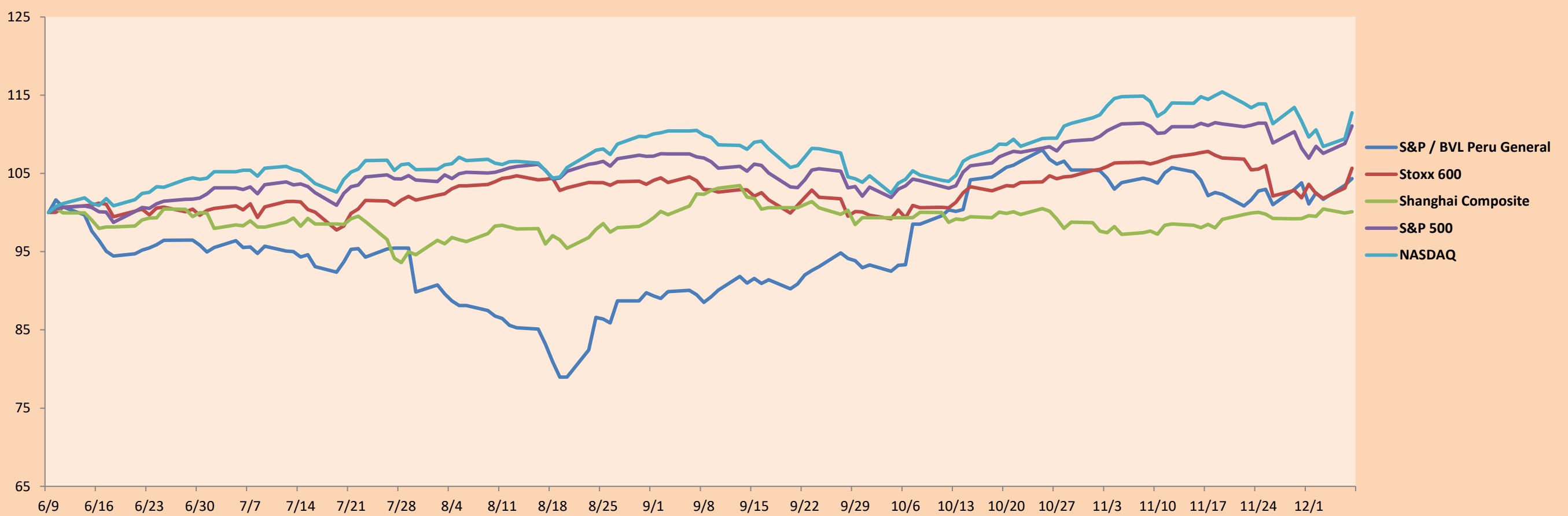
	Cierre	1D*	5D*	30D*	YTD*	Beta	
▲	S&P/BVLMining	408.43	1.14%	3.17%	7.35%	4.74%	0.87
▼	S&P/BVLConsumer	1,104.62	-0.42%	-1.96%	-5.21%	1.47%	0.72
▲	S&P/BVLIndustrials	245.02	1.12%	2.93%	8.26%	28.58%	0.72
▲	S&P/BVLFinancials	871.57	1.33%	-1.00%	-6.80%	-15.70%	1.25
▲	S&P/BVLConstruction	273.78	2.81%	4.71%	12.42%	30.92%	0.63
▼	S&P/BVLPublicSvcs	569.82	-0.14%	-1.40%	0.14%	-7.21%	0.27
▼	S&P/BVLElectricUtil	556.29	-0.14%	-1.40%	0.14%	-7.21%	0.27

\*Leyenda: Variación 1D: 1 Día; 5D: 5 Días, 1M: 1 Mes; YTD: Var.% 31/12/20 a la fecha

Correlación Rend. Índice Minero vs Índice de Metales de Londres (3 meses)



Índices (6 meses)



Base: 09/06/21=100  
Fuente: Bloomberg

Coordinador Laboratorio de Mercado de Capitales: Economista Bruno Bellido  
Apoyo: Alonso García, Ariam Loayza, Miguel Solimano y Jairo Valverde  
email: pulsobursatil@ulima.edu.pe  
facebook: www.facebook.com/pulsobursatil.ul

## RATING SOBERANO

### CLASIFICACIONES DE RIESGO

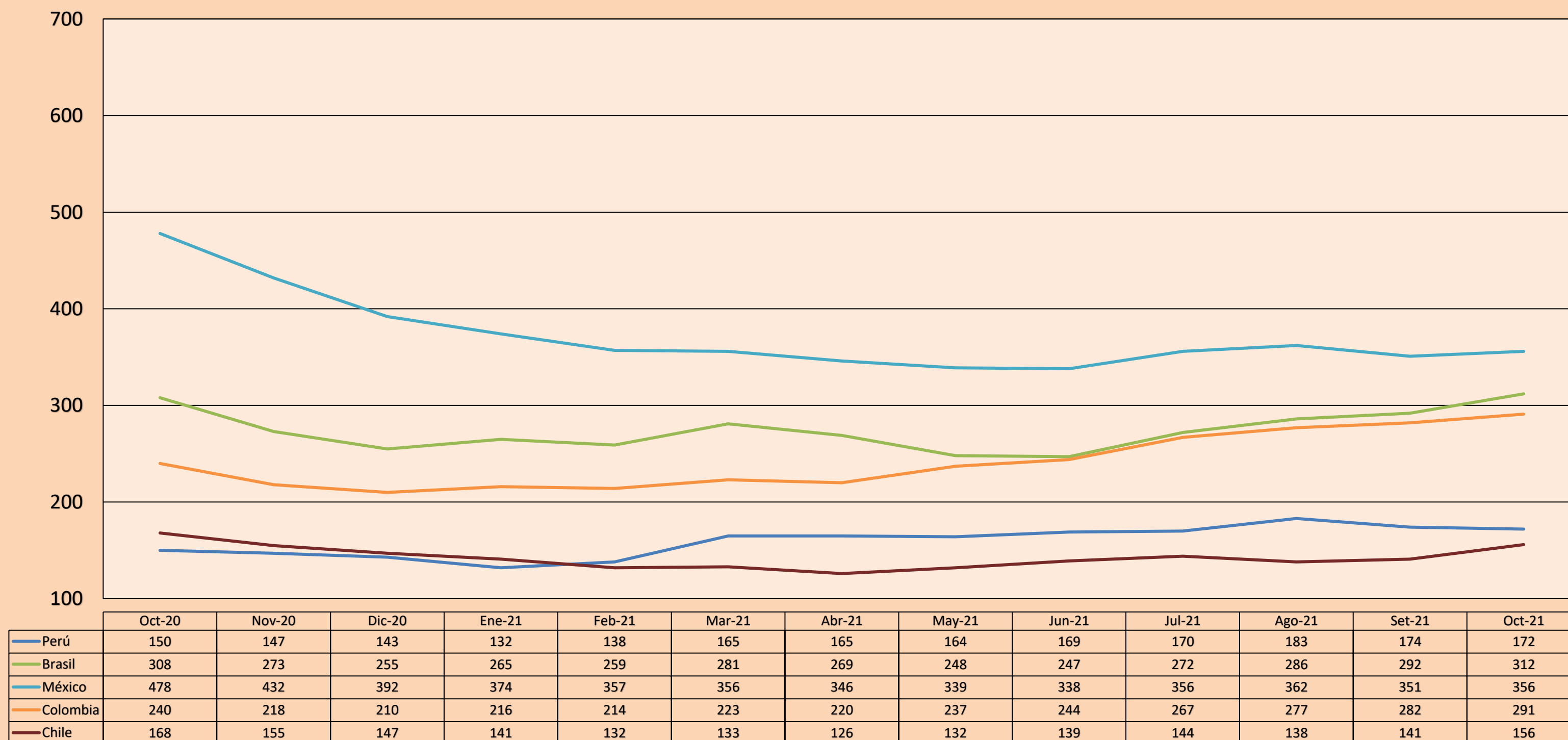
Moody's	S&P	Fitch		59
Aaa	AAA	AAA	Prime	
Aa1	AA+	AA+	Alto Grado	
Aa2	AA	AA		
Aa3	AA-	AA-		
A1	A+	A+	Grado Alto Medio	
A2	A	A		
A3	A-	A-		
Baa1	BBB+	BBB+	Grado Bajo Medio	
Baa2	BBB	BBB		
Baa3	BBB-	BBB-		
Ba1	BB+	BB+	Sin Grado de Inversión Especulativo	
Ba2	BB	BB		
Ba3	BB-	BB-		
B1	B+	B+	Altamente Especulativo	
B2	B	B		
B3	B-	B-		
Caa1	CCC+	CCC	Riesgo Sustancial Extremadamente Especulativo	
Caa2	CCC			
Caa3	CCC-			
Ca	CC	DDD	Poca esperanzas de Pago	
C	C			
	D			
		DD	Impago	
		D		

Fuente: Bloomberg

Rating Crédito Latinoamérica			
Clasificadora de riesgo			
País	Moody's	Fitch	S&P
Perú	Baa1	BBB	BBB+
México	Baa1	BBB-	BBB
Venezuela	C	WD	NR
Brazil	Ba2	BB-	BB-
Colombia	Baa2	BB+	BB+
Chile	A1	A-	A
Argentina	Ca	WD	CCC+
Panamá	Baa2	BBB-	BBB

Fuente: Bloomberg

### Riesgo País Latinoamérica (pbs)



Fuente: BCRP

Coordinador Laboratorio de Mercado de Capitales: Economista Bruno Bellido  
Apoyo: Alonso García, Ariam Loayza, Miguel Solimano y Jairo Valverde  
email: pulsobursatil@ulima.edu.pe  
facebook: www.facebook.com/pulsobursatil.ul