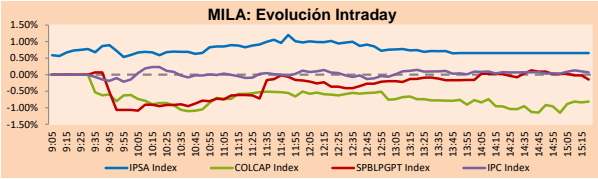


MILA

Principales índices	Cierre	1 D	5 D	1 M	YTD	Cap. Burs. (US\$ bill)
▲ IPSA (Chile)	4,418.79	0.54%	1.99%	1.27%	5.78%	97.26
▲ IGPA (Chile)	22,087.95	0.47%	1.51%	0.61%	5.14%	115.88
▼ COLSC (Colombia)	946.31	-0.24%	3.26%	-3.79%	-10.64%	4.32
▼ COLCAP (Colombia)	1,399.15	-0.77%	-1.35%	0.35%	-2.69%	78.92
▲ S&P/BVL (Perú)*	20,548.98	0.14%	3.34%	0.29%	-1.31%	94.46
▲ S&P/BVL SEL (Perú)	545.43	1.04%	3.00%	0.40%	-1.08%	85.50
▲ S&P/BVL LIMA 25	29,376.05	1.15%	4.17%	2.79%	16.58%	93.25
▲ IPC (México)	51,238.02	0.36%	0.61%	-1.68%	16.27%	305.54
▼ S&P MILA 40	453.26	-0.64%	1.13%	-4.45%	-15.22%	215.41

* Cap. Bursátil del cierre anterior. *Leyenda: Variación 1D: 1 Día; 5D: 5 Días; 1M: 1 Mes; YTD: Var.% 31/12/20 a la fecha

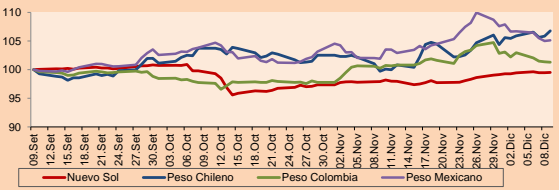


Fuente: Bloomberg

Monedas	Precio	1D*	5D*	30 D*	YTD*
▲ Sol (PEN)	4,079.9	0.07%	0.23%	1.62%	12.77%
▲ Peso Chileno (CLP)	848.250	0.87%	1.25%	7.08%	19.17%
▼ Peso Colombiano (COP)	3,903.02	-0.07%	-0.90%	1.04%	13.80%
▲ Peso Mexicano (MXN)	20.960	0.13%	-1.43%	3.16%	5.25%

*Leyenda: Variación 1D: 1 Día; 5D: 5 Días; 1M: 1 Mes; YTD: Var.% 31/12/20 a la fecha

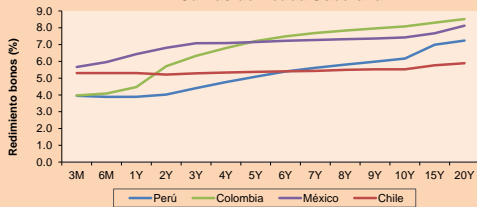
MILA: Índices de Tipo de Cambio (3 meses)



Base: 09/09/21=100
Fuente: Bloomberg

Renta Fija	Moneda	Precio	Bid Yield (%)	Ask Yield (%)	Duración
PERU 7.35 07/21/25	USD	119.668	1.77	1.64	3.18
PERU 4.125 08/25/27	USD	110.243	2.25	2.15	5.10
PERU 8.75 11/21/33	USD	156.079	3.13	3.06	8.44
PERU 6.55 03/14/37	USD	136.817	3.45	3.41	10.04
PERU 5.625 11/18/2050	USD	140.611	3.43	3.39	16.56
CHILE 2.25 10/30/22	USD	101.481	0.80	0.32	0.88
CHILE 3.125 01/21/26	USD	105.554	1.78	1.65	3.84
CHILE 3.625 10/30/42	USD	107.322	3.17	3.12	15.04
COLOM 11.85 03/09/28	USD	151.997	2.78	2.68	4.79
COLOM 10.375 01/28/33	USD	144.773	5.12	5.00	7.26
COLOM 7.375 09/18/37	USD	119.118	5.58	5.50	9.78
MEX 6.125 01/18/41	USD	106.54	5.60	5.53	11.31
MEX 4 10/02/23	USD	105.553	0.99	0.78	1.75
MEX5.55 01/45	USD	120.22	4.199	4.155	13.8

MILA: Curvas de Deuda Soberana



Fuente: Bloomberg

Lima, 9 de diciembre de 2021

Renta Variable

Más subieron	Bolsa	Mon.	Precio	▲%
CENCOSUD SHOPPIN	Chile	CLP	885.00	4.49
CENCOSUD SA	Chile	CLP	1340	4.10
GRUPO F BANORT-O	Mexico	MXN	135.42	3.79
PARQUE ARAUCO	Chile	CLP	798.9	3.75
GRUMA SAB-B	Mexico	MXN	259.80	3.66

Por Monto Negociado	Bolsa	Monto (US\$)
WALMART DE MEXIC	Mexico	65,004,938
ARCA CONTINENTAL	Mexico	50,439,593
GRUPO F BANORT-O	Mexico	49,191,471
AMERICA MOVIL-L	Mexico	30,968,507
GRUPO MEXICO-B	Mexico	25,948,803

Más bajaron	Bolsa	Mon.	Precio	▼%
GRUPO ARGOS SA	Colombia	COP	13500.00	-3.57
INDUSTRIAS PENOL	Mexico	MXN	243.1	-3.14
BUENAVENTURA-ADR	Peru	USD	7.30	-3.05
GRUPO TELEV-CPO	Mexico	MXN	40.23	-2.69
CEMEX SAB-CPO	Mexico	MXN	12.64	-2.24

Por Volumen	Bolsa	Volumen
ITAU CORPBANCA	Chile	449,933,165
BANCO DE CHILE	Chile	258,673,824
ENEL CHILE SA	Chile	117,995,761
BANCO SANTANDER	Chile	116,735,492
ENEL AMERICAS SA	Chile	52,512,245

MILA

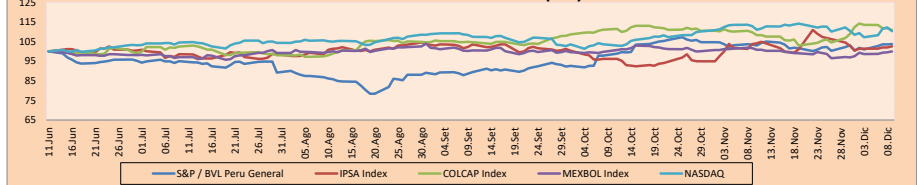
Perú: El Índice General de la BVL finalizó la sesión de hoy con un resultado positivo de +0.14%. El índice mantiene una tendencia negativa acumulada anual de -1.31% en moneda local, mientras que el rendimiento ajustado en dólares asciende a -12.48%. Luego, el S&P / BVL Perú SEL varió en +1.04% mientras que el S&P / BVL LIMA 25 en +1.15%. El spot PEN alcanzó S/. 4.0800. Titular: Perú: reforma tributaria es progresiva y apunta a recaudación más equitativa.

Chile: El índice IPSA culminó el día con un retorno positivo de +0.54%. Los sectores más beneficiados de la jornada fueron Bienes Inmobiliarios (+3.39%) y Productos de primera necesidad (+2.22%). Las acciones con el mejor desempeño fueron Cencosud Shopping SA (+4.49%) y Cencosud SA (+4.10%). Titular: Bloomberg: Las polarizadas elecciones presidenciales de Chile prometen una sacudida.

Colombia: El índice COLCAP culminó el día con un retorno negativo de -0.77%. Los sectores más perjudicados de la jornada fueron Productos de primera necesidad (-1.75%) y Materiales (-1.47%). Las acciones con peor desempeño fueron Inversiones Argo SA (-3.57%) y Canacol Energy Ltd (-2.94%). Titular: Estados Unidos confirma recomendación a sus viajeros de reconsiderar viajes a Colombia.

México: El índice IPC cerró el día con un retorno positivo de +0.36%. Los sectores más beneficiados de la jornada fueron Finanzas (+2.38%) y Servicios de comunicación (+0.45%). Las acciones con mejor desempeño fueron Grupo Financiero Banorte SAB de CV (+3.79%) y Gruma SAB de CV (+3.66%). Titular: La economía de México podría cerrar 2021 en recesión.

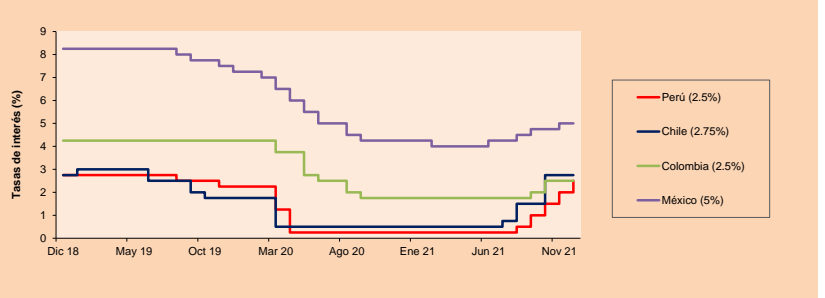
MILA: Índices bursátiles (6m)



Base: 14/06/21=100
Fuente: Bloomberg

ETFs	Mon.	Cierre	1D	5D	30 D	YTD	Bolsa
▼ iShares MSCI All Peru Capped	USD	28.88	-0.10%	2.78%	-2.86%	-16.72%	NYSE Arca
▼ iShares MSCI Chile Capped	USD	25.23	-1.87%	1.53%	-7.75%	-16.48%	Cboe BZX
▼ Global X MSCI Colombia	USD	10.21	-3.22%	-2.21%	-3.60%	-10.12%	NYSE Arca
▲ iShares MSCI Mexico Capped	USD	47.94	0.15%	2.30%	-3.81%	11.51%	NYSE Arca
▼ iShares MSCI Emerging Markets	USD	50.04	-0.48%	0.65%	-2.25%	-3.15%	NYSE Arca
▼ Vanguard FTSE Emerging Markets	USD	50.14	-0.50%	0.80%	-2.26%	0.06%	NYSE Arca
▼ iShares Core MSCI Emerging Markets	USD	61.52	-0.61%	0.89%	-2.16%	-0.84%	NYSE Arca
▼ iShares JP Morgan Emerging Markets Bonds	USD	63.1	-0.05%	1.11%	-1.00%	3.31%	Cboe BZX
- Morgan Stanley Emerging Markets Domestic	USD	5.58	0.00%	0.00%	-4.45%	-11.29%	New York

MILA: Tasas de Referencia de Política Monetaria



Fuente: Bloomberg

Coordinador Laboratorio de Mercado de Capitales: Economista Bruno Bellido
Apoyo: Alonso García, Ariam Loayza, Miguel Solimano y Jairo Valverde
email: pulsobursatil@ulima.edu.pe
facebook: www.facebook.com/pulsobursatil.ull

MUNDO

Principales índices	Cierre	1 D*	5 D*	1 M*	YTD*	Cap. Burs. (US\$ Mill.)
- Dow Jones (EEUU)	35,754.69	0.00%	3.22%	-1.56%	16.82%	11,621,654
▼ Standard & Poor's 500 (EEUU)	4,667.45	-0.72%	1.97%	-0.38%	24.26%	11,475,988
▼ NASDAQ Composite (EEUU)	15,517.37	-1.71%	0.88%	-2.32%	20.40%	26,847,212
▼ Stoxx EUROPE 600 (Europa)	476.99	-0.08%	2.48%	-1.40%	19.54%	11,748,685
▼ DAX (Alemania)	15,639.26	-0.30%	2.46%	-2.67%	14.00%	1,491,576
▼ FTSE 100 (Reino Unido)	7,321.26	-0.22%	2.69%	-0.26%	13.32%	1,590,665
▼ CAC 40 (Francia)	7,008.23	-0.09%	3.13%	-0.52%	26.24%	2,063,100
▼ IBEX 35 (España)	8,399.60	-0.93%	1.19%	-8.12%	4.04%	499,359
▲ MSCI AC Asia Pacific Index	195.51	0.34%	1.82%	-1.55%	-2.21%	26,079,209
▲ HANG SENG (Hong kong)	24,254.86	1.08%	1.96%	-2.97%	-10.93%	4,000,225
▲ SHANGHAI SE Comp. (China)	3,673.04	0.98%	2.78%	5.17%	5.76%	7,549,894
▼ NIKKEI 225 (Japan)	28,725.47	-0.47%	3.50%	-1.31%	4.87%	4,132,427
▼ S&P / ASX 200 (Australia)	7,384.46	-0.28%	2.20%	-0.81%	11.79%	1,883,335
▲ KOSPI (Corea del Sur)	3,029.57	0.93%	2.86%	3.39%	5.43%	1,837,021

*Leyenda: Variación 1D: 1 Día; 5D: 5 Días; 1M: 1 Mes; YTD: Var.% 31/12/20 a la fecha

Renta Variable

Alemania (Acciones del DAX Index)									
Más subieron Mon.	Precio	▲%	Bolsa	Más bajaron Mon.	Precio ▼%	Bolsa			
EOAN GY	EUR	11.308	1.62	Xetra	DHER GY	EUR	107.05	-2.01	Xetra
MRK GY	EUR	224.5	1.49	Xetra	AIR GY	EUR	105.48	-1.71	Xetra
ENR GY	EUR	23.11	1.01	Xetra	DPW GY	EUR	53.51	-1.55	Xetra
LIN GY	EUR	294.75	0.86	Xetra	ADS GY	EUR	259	-1.52	Xetra

Europa (Acciones del STOXX EUROPE 600)									
Más subieron Mon.	Precio	▲%	Bolsa	Más bajaron Mon.	Precio ▼%	Bolsa			
UCG IM	EUR	12.8	10.82	Borsa Italiana	AG1 GY	EUR	23.8	-5.56	Xetra
THG LN	GBP	197.2	8.53	Londres	UMI BB	EUR	38.5	-5.52	EN Brussels
EVO SS	SEK	1114	5.00	Stockholm	CTEC LN	GBP	184.55	-4.90	Londres
SOBI SS	SEK	185.1	4.14	Stockholm	NESTE FH	EUR	43.29	-4.73	Helsinki

Panorama Mundial:

Estados Unidos:

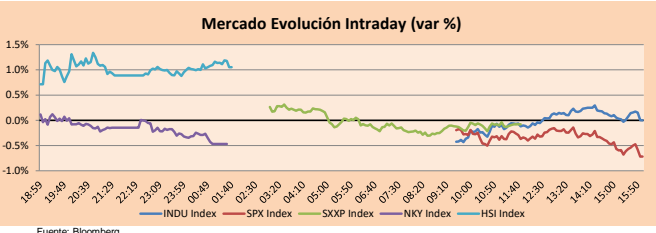
Los principales índices de Estados Unidos cerraron el día con resultados negativos después de un rally de tres días debido a que los inversionistas sopesaron los datos positivos del mercado laboral antes del informe de inflación del viernes. Esto intensificó las expectativas a aumento en el ritmo de endurecimiento de la política monetaria de la Reserva Federal. A su vez, los economistas pronostican que la inflación para el mes de noviembre sería un 6,8%, frente y que podría deberse a un fuerte aumento en las rentas en aumento. El índice DOW JONES +0.00 cerró sin cambios debido a que las ganancias de los sectores de Productos de Primera Necesidad +0.70% fueron contrarrestadas por las pérdidas en el sector Materiales -0.95%. Mientras tanto, el índice S&P 500 -0.72% cerró con pérdidas debido a las malas expectativas inflacionarias y pérdidas en los sectores Productos de Primera Necesidad -1.69%, Bienes Inmobiliarios -1.36% y Tecnologías de la Información -1.09%. Por último, el índice tecnológico NASDAQ -1.71% cerró en terreno negativo debido a una debilidad en el sector de los semiconductores y un temor a la decisión de la FED sobre un aumento en las tasas. De este modo, DOW JONES +0.00%; S&P 500 -0.72%; NASDAQ -1.71% terminaron el día a la baja.

Europa:

Los principales índices del continente europeo terminaron la sesión a la baja, luego de que las preocupaciones sobre la nueva variante "Omicron" vuelvan, debido a la caída de las acciones tecnológicas de alta capitalización bursátil y la caída de los precios del petróleo. De esta forma, el índice paneuropeo STOXX 600 terminó a la baja, ya que las medidas tomadas para frenar la propagación de la variante afectaron a la recuperación económica. Asimismo, las advertencias del FMI sobre el impacto de la nueva cepa sobrepasaron el optimismo de las principales fabricantes de vacunas preocupando a los inversionistas. Por otro lado, el DAX de Alemania registró pérdidas, lastreado por los sectores de transportes, tecnológico y bienes de consumo cíclico. Por otra parte, el CAC40 de Francia terminó a la baja, lastreado por la gigante de modas SMCP luego de que surgiera una batalla por la propiedad y una confirmación de los principales accionistas que el 16% de la firma había sido transferida ilegalmente al extranjero. Por último, el FTSE100 de Reino Unido termina con resultados negativos lastreado por las preocupaciones sobre la situación actual de la variante y el anuncio de nuevas restricciones más estrictas. De este modo, FTSE 100 -0.22%; CAC 40 -0.09%; DAX -0.30%; STOXX 600 -0.08% terminaron el día a la baja.

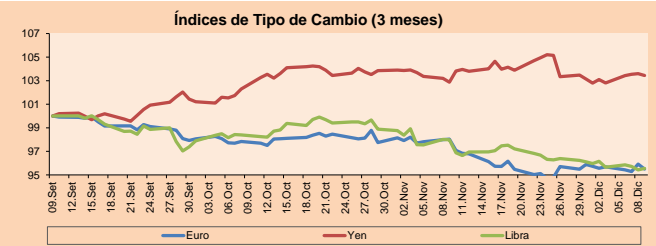
Asia:

Los principales índices asiáticos cerraron con rendimientos mixtos, debido al impacto causado por las reuniones de los principales bancos centrales a nivel mundial, cuyas decisiones se estarían anunciando en los próximos días. El mercado chino cerró con un rendimiento positivo, debido a un mayor optimismo de los inversionistas por una reducción en la inflación de las fábricas chinas. Mientras tanto, el mercado de Hong Kong cierra al alza, debido a que la empresa inmobiliaria China Evergrande Group reconoció la necesidad de una reestructuración de la deuda y crear un plan de reforma con los acreedores offshore. Por otro lado, las acciones japonesas tuvieron una variación negativa, puesto que la economía de Japón se contrajo a un ritmo más rápido de lo esperado, debido al aumento de COVID-19 en verano. Asimismo, el KOSPI de Corea del Sur registró un aumento en su rendimiento, ya que el Banco de Corea declaró que la aparición de la nueva variante Omicron ha generado una mayor incertidumbre con respecto a los pronósticos de crecimiento e inflación. Sin embargo, las acciones australianas terminaron a la baja, como consecuencia de que el Banco Central de Australia tiene una alta probabilidad de que mantenga su programa de compra de bonos hasta que las elecciones federales se lleven a cabo, con la finalidad de que la política monetaria no se politice. De esta forma, NIKKEI -0.47%; HANG SENG +1.08%; CSI 300 +1.66%; S&P/ASX 200 -0.28%; KOSPI +0.93% terminaron con rendimientos mixtos.



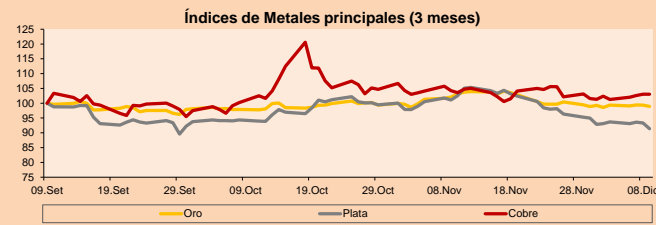
Monedas	Precio	1 D*	5 D*	1 M*	YTD*
▼ Euro	1.1293	-0.44%	-0.07%	-2.59%	-7.56%
▼ Yen	113.4900	-0.16%	0.34%	0.55%	9.92%
▲ Libra Esterlina	1.3221	0.13%	-0.63%	-2.48%	-3.28%
▲ Yuan	6.3776	0.53%	0.01%	-0.24%	-2.29%
▲ Dólar de Hong Kong	7.7972	0.00%	0.08%	0.08%	0.57%
▲ Real Brasileño	5.5802	0.91%	-1.05%	1.72%	7.34%
▲ Peso Argentino	101.5238	0.10%	0.43%	1.41%	20.65%

*Leyenda: Variación 1D: 1 Día; 5D: 5 Días; 1M: 1 Mes; YTD: Var.% 31/12/20 a la fecha

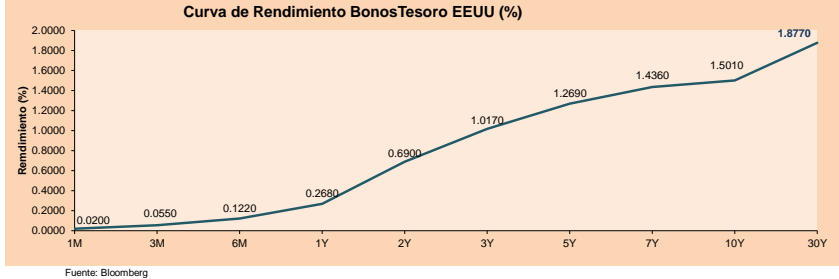


Commodities	Precio	1 D*	5 D*	1 M*	YTD*
▼ Oro (US\$ Oz. T) (LME)	1,775.33	-0.43%	0.37%	-3.09%	-6.48%
▼ Plata (US\$ Oz. T) (LME)	21.96	-2.10%	-1.89%	-9.64%	-16.82%
- Cobre (US\$ TM) (LME)	9,654.75	0.00%	0.68%	-1.13%	24.59%
- Zinc (US\$ TM) (LME)	3,339.00	0.00%	3.34%	0.95%	22.34%
▼ Petróleo WTI (US\$ Barril) (NYM)	70.94	-1.96%	6.68%	-14.07%	49.38%
- Estano (US\$ TM) (LME)	39,904.75	0.00%	0.67%	3.10%	94.24%
- Plomo (US\$ TM) (LME)	2,360.00	0.00%	3.65%	0.06%	19.45%
▼ Azúcar #11 (US\$ Libra) (NYB-ICE)	19.69	-0.86%	5.75%	-1.06%	37.98%
▼ Cacao (US\$ TM) (NYB-ICE)	2,451.00	-0.77%	-0.08%	-0.53%	-1.57%
▼ Café Arábica (US\$ TM) (NYB-ICE)	240.20	-1.64%	1.52%	15.12%	76.29%

*Leyenda: Variación 1D: 1 Día; 5D: 5 Días; 1M: 1 Mes; YTD: Var.% 31/12/20 a la fecha



ETFs	Mon.	Cierre	1D	5D	30 D	YTD	Bolsa
SPDR S&P 500 ETF TRUST	USD	466.35	-0.68%	1.96%	-0.22%	24.73%	NYSE Arca
ISHARES MSCI EMERGING MARKET	USD	50.04	-0.48%	0.85%	-2.25%	-3.15%	NYSE Arca
ISHARES IBOX HIGH YLD CORP	USD	86.43	-0.45%	0.50%	-1.18%	-1.00%	NYSE Arca
FINANCIAL SELECT SECTOR SPDR	USD	39.01	-0.20%	0.91%	-2.52%	32.33%	NYSE Arca
VAANEK GOLD MINERS ETF	USD	30.68	-2.57%	0.72%	-7.92%	-14.83%	NYSE Arca
ISHARES RUSSELL 2000 ETF	USD	220.52	-2.26%	0.60%	-8.55%	12.48%	NYSE Arca
SPDR GOLD SHARES	USD	165.88	-0.61%	0.39%	-3.16%	-7.00%	NYSE Arca
ISHARES 20+ YEAR TREASURY BO	USD	149.22	0.56%	-2.17%	-1.15%	-5.40%	NASDAQ GM
INVESCO QQQ TRUST SERIES 1	USD	393.73	-1.47%	0.98%	-0.40%	25.50%	NASDAQ GM
ISHARES BIOTECHNOLOGY ETF	USD	149.52	-2.07%	-1.13%	-3.86%	-1.30%	NASDAQ GM
ENERGY SELECT SECTOR SPDR	USD	56.82	-0.77%	2.23%	-3.74%	49.92%	NYSE Arca
PROSHARES ULTRA VIX ST FUTUR	USD	16.42	3.99%	-21.06%	1.42%	-84.58%	Cboe BZX
UNITED STATES OIL FUND LP	USD	51.02	-2.87%	5.65%	-11.99%	54.58%	NYSE Arca
ISHARES MSCI BRAZIL ETF	USD	30.47	-2.62%	2.52%	0.20%	-17.80%	NYSE Arca
SPDR S&P OIL & GAS EXP & PR	USD	100.35	-1.79%	3.93%	-9.80%	71.54%	NYSE Arca
UTILITIES SELECT SECTOR SPDR	USD	68.78	-0.13%	3.07%	3.34%	9.70%	NYSE Arca
ISHARES US REAL ESTATE ETF	USD	110.91	-1.27%	1.99%	0.59%	29.49%	NYSE Arca
SPDR S&P BIOTECH ETF	USD	111.78	-4.21%	-2.44%	-13.10%	-20.60%	NYSE Arca
ISHARES IBOX INVESTMENT GRA	USD	132.64	-0.08%	-0.38%	-1.66%	-3.97%	NYSE Arca
ISHARES JP MORGAN US EMERGI	USD	109.09	-0.06%	0.54%	-1.65%	-5.88%	NASDAQ GM
REAL ESTATE SELECT SECT SPDR	USD	48.94	-1.27%	1.85%	1.14%	33.86%	NYSE Arca
ISHARES CHINA LARGE-CAP ETF	USD	38.87	0.03%	1.33%	-1.50%	-16.28%	NYSE Arca
CONSUMER STAPLES SPDR	USD	72.96	0.27%	3.21%	0.40%	8.17%	NYSE Arca
VAANEK JUNIOR GOLD MINERS	USD	40.73	-2.98%	0.32%	-11.32%	-24.91%	NYSE Arca
SPDR BLOOMBERG HIGH YIELD BO	USD	107.83	-0.49%	0.50%	-1.32%	-1.02%	NYSE Arca
VANGUARD REAL ESTATE ETF	USD	110.42	-1.45%	2.12%	0.31%	30.01%	NYSE Arca
GRAYSCALE BITCOIN TRUST BTC	USD	37.1	-8.01%	-18.26%	-30.64%	15.94%	OTC US



Coordinador Laboratorio de Mercado de Capitales: Economista Bruno Bellido
Apoyo: Alonso García, Ariam Loayza, Miguel Solimano y Jairo Valverde
email: pulsobursatil@ulima.edu.pe
facebook: www.facebook.com/pulsobursatil

El contenido del presente documento es únicamente informativo. Los datos y opiniones expresados no deben ser interpretados como recomendaciones para la toma de decisiones futuras. Bajo ninguna circunstancia, el Laboratorio de Mercado de Capitales de la Universidad de Lima se hará responsable por el uso de lo expresado en este documento.

LIMA

Acciones

	Valor	Moneda	Precio	1D*	5D*	30D*	YTD*	Frecuencia	Volumen (US\$)	Beta	Dividend Yield (%)	Price Earning	Capitalización Bursátil (M US\$)	Sector Económico*	Participación Índice
▼	ALICORC1 PE**	S/.	5.70	-0.24%	3.26%	-3.79%	-10.64%	100.00%	24,733	0.84	14.65	11.73	1,191.57	Industrial	3.53%
	ATACOB1 PE**	S/.	0.14	0.00%	0.00%	-1.43%	0.00%	36.84%	153	1.11	0.00	-	31.96	Mineras	1.02%
▲	BACKUS1 PE**	S/.	22.40	1.82%	7.69%	12.06%	11.17%	94.74%	86,669	0.72	4.17	8.26	7,060.86	Industriales	0.82%
▼	BAP PE**	US\$	114.76	-1.83%	-0.64%	-8.85%	-28.54%	100.00%	1,085,521	1.26	1.06	-	10,831.31	Diversas	5.82%
▼	BVN PE**	US\$	7.30	-3.05%	2.82%	-2.14%	-39.17%	94.74%	116,082	1.28	0.00	-	2,008.68	Mineras	5.88%
▼	CASAGRC1 PE**	S/.	7.98	-0.25%	-5.00%	30.82%	68.00%	89.47%	61,380	1.09	12.35	5.49	164.76	Agrario	1.31%
-	BBVAC1 PE**	S/.	1.80	0.00%	-5.26%	-10.89%	-14.12%	89.47%	113,891	0.92	2.52	12.41	2,981.75	Bancos y Financieras	2.85%
-	CORARE1 PE**	S/.	1.72	0.00%	-3.91%	7.50%	93.26%	100.00%	17,655	0.95	16.02	2.62	538.61	Industriales	1.72%
▲	CPACASC1 PE**	S/.	4.90	1.03%	-0.81%	-2.97%	-7.55%	100.00%	39,725	0.62	16.12	35.00	556.46	Industriales	2.38%
▲	CVERDEC1 PE**	US\$	34.50	0.58%	6.12%	50.00%	64.91%	100.00%	969,988	1.23	1.66	12.57	12,076.93	Mineras	5.25%
-	ENGEPEC1 PE**	S/.	2.23	0.00%	0.00%	-2.19%	-5.91%	36.84%	1,148	0.69	0.00	9.71	1,309.38	Servicios Públicos	1.44%
-	ENDISPC1**	S/.	4.27	0.00%	0.00%	-5.95%	-20.93%	21.05%	1,604	0.81	0.00	8.72	668.32	Servicios Públicos	0.98%
-	FERREY1 PE**	S/.	1.85	0.00%	1.65%	-1.60%	6.32%	100.00%	47,788	1.07	10.63	5.21	442.42	Diversas	4.90%
-	AENZAC1 PE**	S/.	1.50	0.00%	12.78%	-6.25%	-13.79%	78.95%	73	0.95	0.00	-	320.57	Diversas	4.05%
▼	IFS PE**	US\$	24.18	-2.54%	-3.28%	-11.04%	-21.85%	100.00%	118,406	1.20	3.18	5.98	2,791.53	Diversas	7.22%
▲	INRETC1 PE**	US\$	35.30	3.52%	2.92%	-4.34%	-9.95%	100.00%	132,019	1.00	3.86	77.60	3,629.10	Diversas	5.28%
▲	LUSURC1 PE**	S/.	14.50	2.84%	1.68%	4.32%	-43.14%	89.47%	2,843	#N/A N/F	7.17	14.33	1,730.63	Servicios Públicos	1.81%
▲	MINSUR1 PE**	S/.	3.80	2.15%	-3.80%	20.63%	105.41%	100.00%	92,857	0.95	18.09	2.88	2,685.22	Mineras	3.09%
-	PML PE**	US\$	0.14	0.00%	0.00%	4.48%	32.08%	26.32%	893	1.24	0.00	-	37.01	Mineras	2.12%
▲	SCCO PE**	US\$	60.50	0.73%	3.79%	1.22%	-8.19%	89.47%	9,661	0.90	5.29	14.39	46,771.42	Mineras	2.14%
▲	SIDERC1 PE**	S/.	1.65	0.61%	2.48%	10.00%	53.06%	100.00%	17,036	0.86	21.46	3.93	283.10	Industriales	1.43%
▲	TV PE**	US\$	1.25	12.61%	9.65%	-21.88%	-14.97%	78.95%	2,000	1.26	0.00	-	123.64	Mineras	2.93%
▲	UNACEMC1 PE**	S/.	2.40	13.21%	20.00%	43.71%	54.84%	100.00%	20,439,293	1.00	2.75	10.04	1,069.51	Industriales	3.00%
▲	VOLCABC1 PE**	S/.	0.59	1.72%	1.72%	-11.94%	13.46%	100.00%	2,653,357	1.64	0.00	-	1,654.47	Mineras	5.90%
-	NEXAPEC1 PE**	S/.	3.56	0.00%	3.19%	3.19%	25.80%	68.42%	45,434	1.15	0.00	9.33	1,106.93	Mineras	1.56%

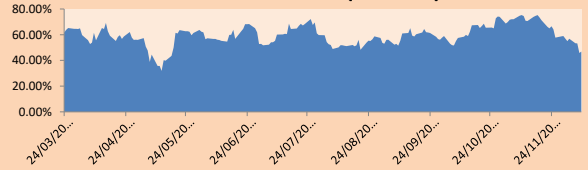
Cantidad de Acciones: 25 Subieron 10
 Fuente: Bloomberg, Económica Bajaron 5
 * Bloomberg Industry Classification System Mantuvieron 10
 ** Se utiliza el PER de la bolsa y moneda de origen del instrumento
 *Leyenda: Variación 1D: 1 Día; 5D: 5 Días, 1M: 1 Mes; YTD: Var.% 31/12/20 a la fecha

Índices Sectoriales

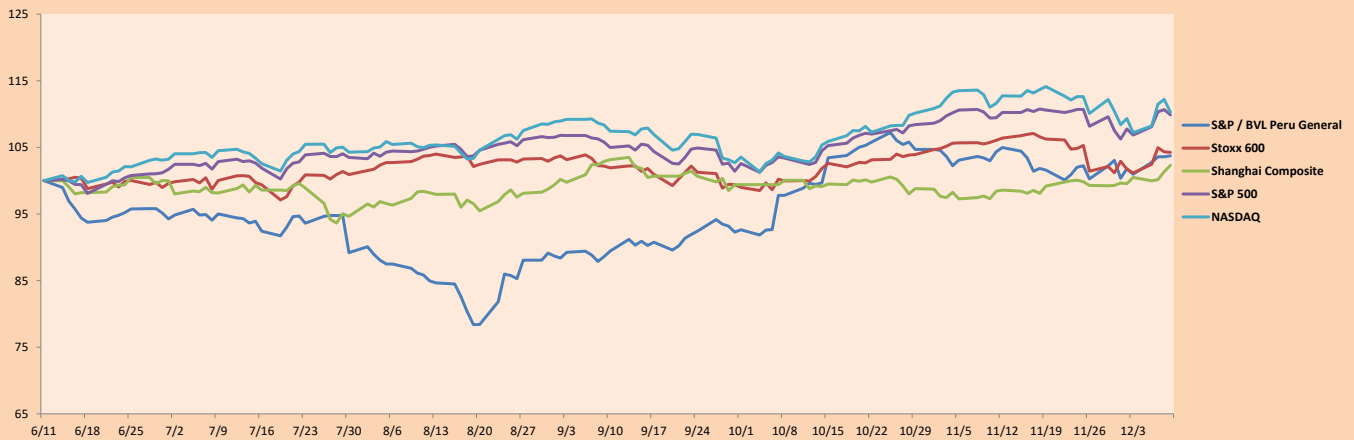
	Cierre	1D*	5D*	30D*	YTD*	Beta
▲ S&P/BVLMining	409.14	0.17%	3.91%	4.84%	4.92%	0.88
▲ S&P/BVLConsumer	1,134.78	2.73%	1.64%	-2.10%	4.24%	0.74
▲ S&P/BVLIndustrials	254.98	4.06%	7.24%	11.92%	33.81%	0.78
▼ S&P/BVLFinancials	855.63	-1.83%	-0.97%	-7.57%	-17.24%	1.22
▲ S&P/BVLConstruction	288.59	5.41%	9.13%	16.96%	38.00%	0.68
▼ S&P/BVLPublicSvcs	562.98	-1.20%	-1.45%	-2.74%	-8.32%	0.27
▼ S&P/BVLElectricUtil	549.61	-1.20%	-1.45%	-2.74%	-8.32%	0.27

*Leyenda: Variación 1D: 1 Día; 5D: 5 Días, 1M: 1 Mes; YTD: Var.% 31/12/20 a la fecha

Correlación Rend. Índice Minero vs Índice de Metales de Londres (3 meses)



Índices (6 meses)



Base: 11/06/21=100
Fuente: Bloomberg

Coordinador Laboratorio de Mercado de Capitales: Economista Bruno Bellido
 Apoyo: Alonso García, Ariam Loayza, Miguel Solimano y Jairo Valverde
 email: pulsobursatil@ulima.edu.pe
 facebook: www.facebook.com/pulsobursatil.ul

RATING SOBERANO

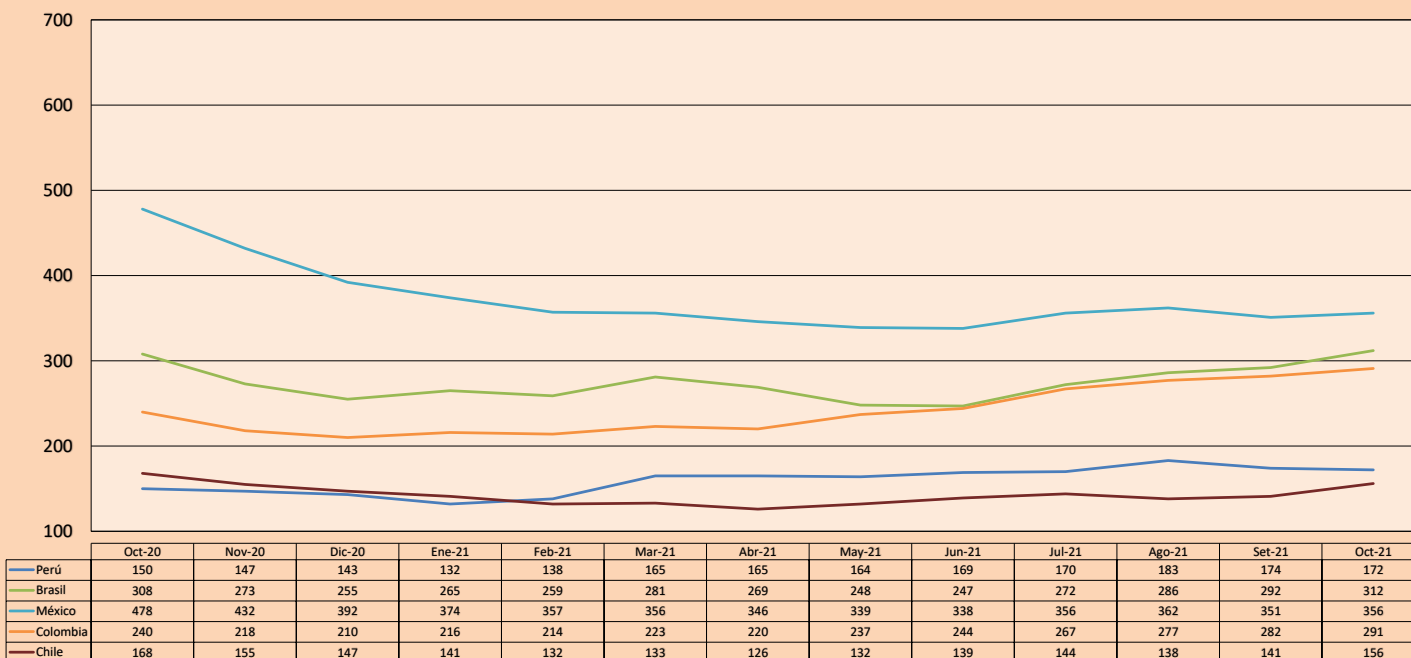
CLASIFICACIONES DE RIESGO

Moody's	S&P	Fitch	
Aaa	AAA	AAA	Prime ⁹³
Aa1	AA+	AA+	Alto Grado
Aa2	AA	AA	
Aa3	AA-	AA-	
A1	A+	A+	Grado Alto Medio
A2	A	A	
A3	A-	A-	
Baa1	BBB+	BBB+	Grado Bajo Medio
Baa2	BBB	BBB	
Baa3	BBB-	BBB-	
Ba1	BB+	BB+	Sin Grado de Inversión Especulativo
Ba2	BB	BB	
Ba3	BB-	BB-	
B1	B+	B+	Altamente Especulativo
B2	B	B	
B3	B-	B-	
Caa1	CCC+	CCC	Riesgo Sustancial Extremadamente Especulativo
Caa2	CCC		
Caa3	CCC-		
Ca	CC	DDD	Poca esperanzas de Pago
C	C		
	D		
	D	DD	Impago
		D	

Rating Crédito Latinoamérica			
Clasificadora de riesgo			
País	Moody's	Fitch	S&P
Perú	Baa1	BBB	BBB+
México	Baa1	BBB-	BBB
Venezuela	C	WD	NR
Brazil	Ba2	BB-	BB-
Colombia	Baa2	BB+	BB+
Chile	A1	A-	A
Argentina	Ca	WD	CCC+
Panamá	Baa2	BBB-	BBB

Fuente: Bloomberg

Riesgo País Latinoamérica (pbs)



Fuente: BCRP

Coordinador Laboratorio de Mercado de Capitales: Economista Bruno Bellido
Apoyo: Alonso García, Ariam Loayza, Miguel Solimano y Jairo Valverde
email: pulsobursatil@ulima.edu.pe
facebook: www.facebook.com/pulsobursatil.ul