

PULSO BURSÁTIL

FACULTAD DE CIENCIAS EMPRESARIALES Y ECONÓMICAS
CARRERA DE ECONOMÍA
LABORATORIO DE MERCADO DE CAPITALES

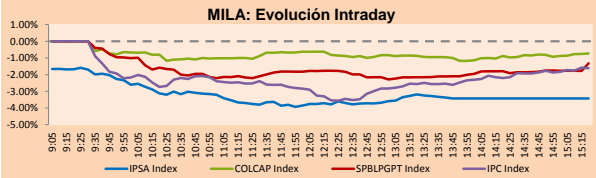


MILA

Lima, 24 de enero de 2022

Principales índices	Cierre	1 D	5 D	1 M	YTD	Cap. Burs. (US\$ bill)
▼ IPSA (Chile)	4.503.17	-3.05%	0.67%	4.75%	4.52%	102.60
▼ IGPA (Chile)	22.509.19	-2.84%	0.36%	4.79%	4.37%	123.92
▲ COLSC (Colombia)	1.044.01	0.02%	3.78%	9.79%	7.28%	4.58
▼ COLCAP (Colombia)	1.522.12	-0.09%	-0.01%	8.59%	7.88%	82.49
▼ S&P/BVL (Perú)*	22.783.12	-0.70%	-2.71%	9.78%	7.92%	106.54
▼ S&P/BVL SEL (Perú)	608.27	-0.84%	-2.97%	10.42%	7.93%	96.96
▼ S&P/BVL LIMA 25	33.585.70	-1.50%	-2.06%	12.80%	10.94%	105.24
▼ IPC (México)	50.890.59	-1.37%	-5.71%	-3.71%	-4.47%	308.25
▼ S&P MILA 40	486.07	-2.43%	-0.13%	9.74%	9.27%	226.59

* Cap. Bursátil del cierre anterior * Leyenda: Variación 1D: 1 Día; 5D: 5 Días; 1M: 1 Mes; YTD: Var. % 31/12/21 a la fecha

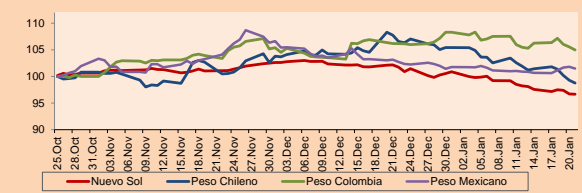


Fuente: Bloomberg

Monedas	Precio	1D*	5D*	30 D*	YTD*
▲ Sol (PEN)	3.8478	0.37%	-0.20%	-3.88%	-3.78%
▲ Peso Chileno (CLP)	807.900	1.22%	-1.81%	-6.61%	-5.18%
▲ Peso Colombiano (COP)	3.977.05	0.55%	-0.75%	-0.41%	-2.53%
▲ Peso Mexicano (MXN)	20.575	-2.49%	1.35%	-0.24%	0.22%

* Leyenda: Variación 1D: 1 Día; 5D: 5 Días; 1M: 1 Mes; YTD: Var. % 31/12/21 a la fecha

MILA: Índices de Tipo de Cambio (3 meses)



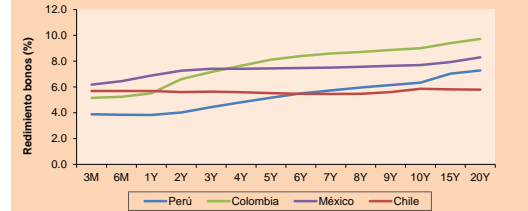
Base: 25/10/21=100

Fuente: Bloomberg

Renta Fija

Instrumento	Moneda	Precio	Bid Yield (%)	Ask Yield (%)	Duración
PERU 7.35 07/21/25	USD	117.846	2.09	1.95	3.15
PERU 4.125 08/25/27	USD	108.64	2.51	2.41	4.96
PERU 8.75 11/21/33	USD	152.346	3.38	3.32	8.28
PERU 6.55 03/14/37	USD	132.279	3.78	3.70	9.83
PERU 5.625 11/18/2050	USD	134.279	3.70	3.67	16.17
CHILE 2.25 10/30/22	USD	100.945	1.24	0.76	0.75
CHILE 3.125 01/21/26	USD	104.017	2.13	2.01	3.77
CHILE 3.625 10/30/42	USD	100.777	3.59	3.55	14.66
COLOM 11.85 03/09/28	USD	149.722	2.96	2.87	4.66
COLOM 10.375 01/28/33	USD	138.444	5.72	5.56	7.06
COLOM 7.375 09/18/37	USD	112.803	6.13	6.06	9.48
COLOM 6.125 01/18/41	USD	99.716	6.18	6.12	11.23
MEX 4 10/02/23	USD	104.54	1.38	1.16	1.62
MEX5.55 01/45	USD	114.843	4.53	4.483	13.77

MILA: Curvas de Deuda Soberana



Fuente: Bloomberg

Renta Variable

Más subieron	Bolsa	Mon.	Precio	▲%
SOQUIMICH-B	Chile	CLP	46184.00	6.99
ENTEL	Chile	CLP	3199	5.83
FALABELLA SA	Chile	CLP	2740.00	5.79
GRUPO ARGOS SA	Colombia	CDP	14650	5.78
BUENAVENTURA-ADR	Peru	USD	8.40	5.53

Por Monto Negociado

GRUPO F BANORT-O	Bolsa	Monto (US\$)
GRUPO F BANORT-O	Mexico	52,095,436
WALMART DE MEXIC	Mexico	39,161,781
AERO DEL PACIF-B	Mexico	36,588,941
AERO MOVIL-L	Mexico	34,716,741
SOQUIMICH-B	Chile	28,960,718

Más bajaron

KIMBERLY-CLA M-A	Bolsa	Mon.	Precio	▼%
KIMBERLY-CLA M-A	Mexico	MXN	31.22	-1.51
ARCA CONTINENTAL	Mexico	MXN	126.91	-1.44
CENOSUD SHOPPIN	Chile	CLP	921.00	-0.97
AMERICA MOVIL-L	Mexico	MXN	20.77	-0.72
GRUMA SAB-B	Mexico	MXN	264.36	-0.06

Por Volumen

ITAU CORPBANCA	Bolsa	Volumen
ITAU CORPBANCA	Chile	531,756,411
BANCO DE CHILE	Chile	133,013,833
BANCO SANTANDER	Chile	121,663,682
ENEL AMERICAS SA	Chile	77,202,232
ENEL CHILE SA	Chile	72,834,577

MILA

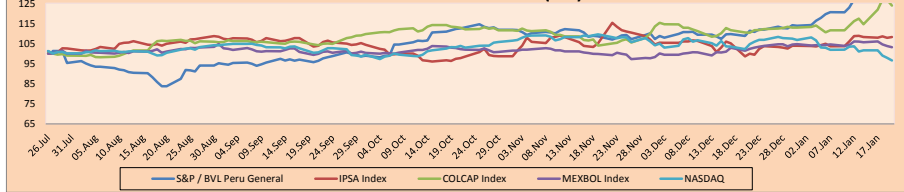
Perú: El Índice General de la BVL finalizó la sesión de hoy con un resultado negativo de -0.70%. El índice mantiene una tendencia positiva acumulada anual de +7.92% en moneda local, mientras que el rendimiento ajustado en dólares asciende a +12.16%. Luego, el S&P / BVL Perú SEL varió en -0.84% mientras que el S&P / BVL LIMA 25 en -1.50%. El spot PEN alcanzó S/. 3.8478. Titular: MEF reduce estimado de crecimiento del PIB de 4.8% a un máximo 4% para 2022

Chile: El índice IPSA culminó el día con un retorno negativo de -3.05%. Los sectores más perjudicados de la jornada fueron Materiales (-4.78%) y Servicios de comunicación (-4.06%). Las acciones con el peor desempeño fueron EMPRESAS CMPC SA (-4.83%) y SOC QUIMICA Y MINERA CHILE-B (-4.82%). Titular: IPSA se despidió del "efecto Marcel" y baja más de 3% en volatili jornada para Wall Street

Colombia: El índice COLCAP culminó el día con un retorno negativo de -0.09%. Los sectores más perjudicados de la jornada fueron Servicios de comunicación (-2.60%) y Productos de consumo no básico (-1.98%). Las acciones con peor desempeño fueron EMPRESA DE TELECOM DE BOGOTA (-2.60%) y PROMIGAS SA ESP (-2.45%). Titular: El dólar comenzó la semana con una ganancia de más de 12 pesos

México: El índice IPC cerró el día con un retorno negativo de -1.37%. Los sectores más perjudicados de la jornada fueron Materiales (-2.80%) y Finanzas (-2.59%). Las acciones con peor desempeño fueron MEGACABLE HOLDINGS-CPO (-3.84%) y GRUPO MEXICO SAB DE CV-SER B (-3.79%). Titular: Peso se deprecia 0.97%, su mayor retroceso en más de un mes

MILA: Índices bursátiles (6m)



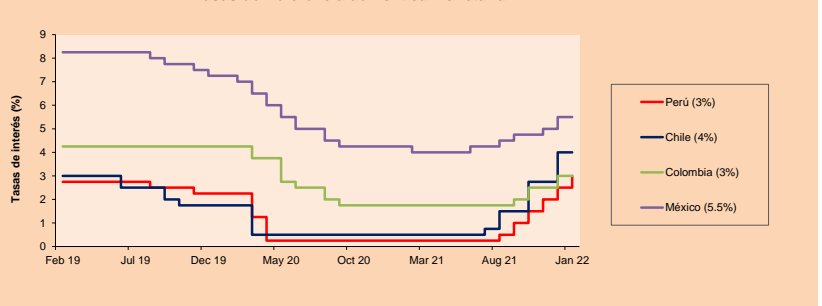
Base: 26/07/21=100

Fuente: Bloomberg

ETFs

iShares MSCI All Peru Capped	Mon.	Cierre	1D	5D	30 D	YTD	Bolsa
iShares MSCI All Peru Capped	USD	32.39	-2.76%	-3.11%	12.39%	9.35%	NYSE Arca
iShares MSCI Chile Capped	USD	26.08	-2.36%	3.70%	15.30%	12.95%	Cboe BZX
Global X MSCI Colombia	USD	10.73	-0.25%	3.77%	7.51%	7.37%	NYSE Arca
iShares MSCI Mexico Capped	USD	48.29	-1.63%	-5.81%	-2.88%	-4.57%	NYSE Arca
iShares MSCI Emerging Markets	USD	48.31	-1.41%	-3.59%	-0.84%	-1.11%	NYSE Arca
Vanguard FTSE Emerging Markets	USD	49	-1.33%	-3.33%	-0.37%	-0.93%	NYSE Arca
iShares Core MSCI Emerging Markets	USD	58.93	-1.44%	-3.68%	-1.04%	-1.55%	NYSE Arca
iShares JP Morgan Emerging Markets Bonds	USD	62.31	-0.97%	-2.11%	0.13%	-0.81%	Cboe BZX
Morgan Stanley Emerging Markets Domestic	USD	5.43	-0.55%	-3.04%	-0.73%	-0.91%	New York

MILA: Tasas de Referencia de Política Monetaria



Fuente: Bloomberg

Coordinador Laboratorio de Mercado de Capitales: Economista Bruno Bellido
Apoyo: Sebastian Ore, Ariam Loayza, Miguel Solimano y Jhonatan Cueva
email: pulsobursatil@ulima.edu.pe
facebook: www.facebook.com/pulsobursatil.ul

El contenido del presente documento es únicamente informativo. Los datos y opiniones expresados no deben ser interpretados como recomendaciones para la toma de decisiones futuras. Bajo ninguna circunstancia, el Laboratorio de Mercado de Capitales de la Universidad de Lima se hará responsable por el uso de lo expresado en este documento.

MUNDO

Principales índices	Cierre	1 D*	5 D*	1 M*	YTD*	Cap. Burs. (US\$ Mill.)
▲ Dow Jones (EEUU)	34,364.50	0.29%	-4.31%	-4.41%	-5.43%	10,957,515
▲ Standard & Poor's 500 (EEUU)	4,410.13	0.28%	-5.42%	-6.68%	-7.47%	38,881,123
▲ NASDAQ Composite (EEUU)	13,855.13	0.63%	-6.97%	-11.49%	-11.44%	23,608,808
▼ Stoxx EUROPE 600 (Europa)	456.36	-3.81%	-5.81%	-5.42%	-6.45%	11,184,695
▼ DAX (Alemania)	15,011.13	-3.80%	-5.79%	-4.73%	-5.50%	1,415,061
▼ FTSE 100 (Reino Unido)	7,297.15	-2.63%	-4.13%	-1.02%	-1.18%	1,553,651
▼ CAC 40 (Francia)	6,787.79	-3.97%	-5.75%	-4.22%	-5.11%	1,957,989
▼ IBEX 35 (España)	8,417.80	-3.18%	-4.76%	-1.70%	-3.40%	499,021
▼ MSCI AC Asia Pacific Index	190.01	-0.97%	-2.42%	-1.15%	-1.61%	25,227,201
▼ HANG SENG (Hong Kong)	24,856.46	-1.24%	1.81%	-4.74%	-3.98%	4,074,377
▲ SHANGHAI SE Comp. (China)	3,524.11	0.04%	-0.50%	-3.34%	-3.92%	7,362,650
▲ NIKKEI 225 (Japón)	27,588.37	0.24%	-2.63%	-6.10%	-6.13%	4,072,312
▼ S&P / ASX 200 (Australia)	7,139.55	-0.51%	-3.75%	-6.23%	-6.54%	1,679,150
▼ KOSPI (Corea del Sur)	2,792.00	-1.49%	-3.39%	-7.11%	-8.66%	1,660,305

*Leyenda: Variación 1D: 1 Día; 5D: 5 Días; 1M: 1 Mes; YTD: Var.% 31/12/21 a la fecha

Renta Variable

Alemania (Acciones del DAX Index)

Más subieron Mon.	Precio	▲%	Bolsa	Más bajaron Mon.	Mon.	Precio	▼%	Bolsa
DB1 GY	EUR	160.15	-1.60	Xetra	1COV GY	EUR	51.26	-2.99
BNI GY	EUR	74.72	-1.67	Xetra	FRE GY	EUR	36.47	-2.41
DAI GY	EUR	68.3	-5.05	Xetra	IFX GY	EUR	34.285	-6.15
HN23 GY	EUR	76.24	-0.94	Xetra	PUM GY	EUR	91.36	-2.60

Más subieron Mon.	Precio	▲%	Bolsa	Más bajaron Mon.	Mon.	Precio	▼%	Bolsa
KGH PW	PLN	135.05	-6.51	Warsaw	SWECB SS	SEK	126.7	-4.74
ANTO LN	GBP	1356.5	-6.45	Londres	EO FP	EUR	38.82	-6.39
GAW LN	GBP	7935	-2.94	Londres	TW/LN	GBP	147.05	-6.13
MT NA	EUR	26.985	-6.43	EN Amsterdam	SN/LN	GBP	1213	-3.62

Panorama Mundial:

Estados Unidos

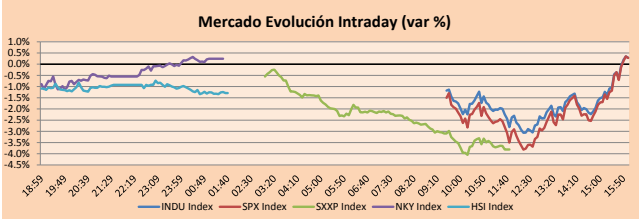
El mercado estadounidense cierra con retornos positivos en un contexto de alta volatilidad debido a la próxima reunión por parte de la FED y sus nuevos anuncios los cuales apuntan a reforzar una política monetaria más agresiva y los temores sobre el conflicto entre Rusia y Ucrania. El índice DOW JONES cerró en terreno positivo a pesar de que el crecimiento de la producción en el sector privado se ralentizó en enero, así como una mayor presión sobre la cadena de suministros y la escasez de mano de obra. Mientras tanto, el S&P 500 terminó con un rendimiento positivo ya que 65 empresas de las cuales conforman el índice publicaron sus resultados trimestrales y el 77 % superaron las expectativas del mercado. Además, IBM generó un ingreso de 7220 millones, un 8 % mayor con respecto al año anterior. Finalmente, el índice NASDAQ acabó con ganancias luego de que un analista de JPMorgan sostuviera que la venta masiva de activos riesgosos es una acción exagerada por parte de los inversionistas y una combinación de indicadores indican que hay una carencia de sobreventa. Asimismo, el rendimiento del bono a 10 años subió hasta un 1.77% después de una subasta de 54000 millones. De este modo, DOW JONES +0.29%; S&P 500 +0.28%; NASDAQ +0.63 % terminaron el día con resultados positivos tras un repunte de las acciones.

Europa:

Los principales índices europeos terminaron la sesión con rendimientos negativos ante la preocupación por un posible conflicto en Ucrania. Además, por una reunión de la Reserva Federal a finales de esta semana que podría indicar la retirada de su programa de estímulo. El índice paneuropeo STOXX 600 cerró con pérdidas ya que la OTAN declaró que estaba colocando fuerzas en espera y reforzando el este de Europa con más barcos y aviones de combate en respuesta a la acumulación militar de Rusia en las fronteras de Ucrania. El mercado inglés, reflejado en el FTSE 100, terminó a la baja a causa del impreso de billetes de La Rue, el cual se desplomó tras anunciar que su plan de reestructuración se retrasaría un año, al mismo tiempo que advertía que su beneficio anual sería inferior a las expectativas. Por su parte, el índice alemán DAX terminó en rojo tras el informe mensual de Bundesbank. En este, se explicó una posible contracción en el último trimestre del 2021, citando a los cuellos de botella de la oferta y a un menor consumo por los nuevos temores sobre el coronavirus como causas. El mercado francés tuvo rendimientos negativos luego de que el periódico Le Monde publicara un extracto desfavorable de un libro de investigación donde se denunciaban las malas condiciones de las residencias de la empresa Orpea, llevando a la suspensión de su cotización. De este modo, FTSE 100 -2.63%; CAC 40 -3.97%; DAX -3.80%; STOXX 600 -3.64% terminaron todos en niveles negativos.

Asia:

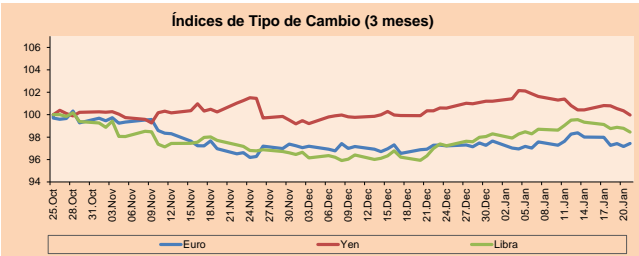
Los principales índices asiáticos terminaron la jornada de hoy con rendimientos mixtos, esto es debido a que los inversionistas se encuentran a espera de una mayor claridad de los planes que va a presentar la FED para restringir la política monetaria, que se dará esta semana. El mercado chino cerró al alza, después de que el Banco Central haya recortado tasas de interés de corto y mediano plazo para reforzar el crecimiento económico. El mercado coreano cerró en terreno negativo, puesto que temen un aumento de inflación y de tasas de interés por un presupuesto adicional, que el gobierno está planeando realizar, para poder apoyar las pequeñas compañías que fueron afectadas por el COVID-19. Asimismo, el índice HANG SENG terminó con un rendimiento negativo, el cual fue arrastrado por el sector tecnología en -2.49%, esta caída fue liderada por NetEase -7.46% y Alibaba -6.29%, esta última empresa cayó debido a escándalos de corrupción encontrados en sus afiliados financieros. Por otro lado, el NIKKEI japonés tuvo un aumento en su índice, esto se debe a la demanda por las acciones baratas debido a que las perspectivas económicas siguen siendo positivas, además este sentimiento se reforzó por un aumento en los mercados futuros de Estados Unidos. El mercado australiano terminó a la baja, debido a aumentos en casos de la variante ómicron y temor de que Rusia pueda invadir Ucrania. De esta forma, NIKKEI +0.24%; HANG SENG -1.24%; S&P/ASX 200 -0.51%; KOSPI -1.49%; SHANGAI COMPOSITE +0.04% terminaron con resultados mixtos.



Fuente: Bloomberg

Monedas	Precio	1 D*	5 D*	1 M*	YTD*
▼ Euro	1.1328	-0.16%	-0.72%	0.06%	-0.39%
▲ Yen	113.9500	0.24%	-0.59%	-0.38%	-0.98%
▼ Libra Esterlina	1.3488	-0.48%	-1.17%	0.76%	-0.33%
▼ Yuan	6.3307	-0.13%	-0.28%	-0.58%	-0.40%
▼ Dólar de Hong Kong	7.7861	-0.01%	-0.06%	-0.18%	-0.13%
▲ Real Brasileño	5.4909	0.72%	-0.58%	-3.28%	-1.52%
▲ Peso Argentino	104.5235	0.17%	0.43%	2.17%	1.74%

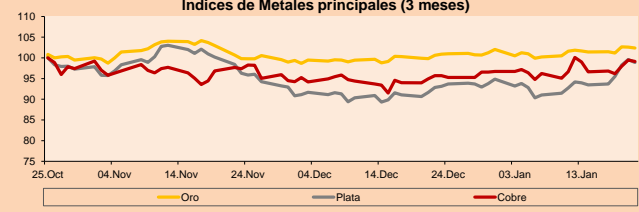
*Leyenda: Variación 1D: 1 Día; 5D: 5 Días; 1M: 1 Mes; YTD: Var.% 31/12/21 a la fecha



Base: 25/10/21=100
Fuente: Bloomberg

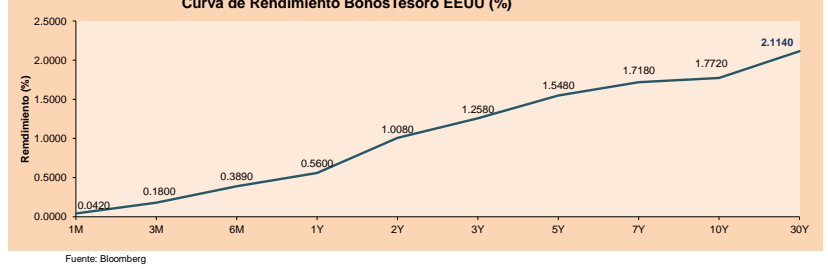
Commodities	Precio	1 D*	5 D*	1 M*	YTD*
▲ Oro (US\$ Oz. T) (LME)	1,843.06	0.42%	1.31%	1.81%	0.76%
▼ Plata (US\$ Oz. T) (LME)	23.99	-1.28%	4.20%	4.20%	2.91%
▼ Cobre (US\$ TM) (LME)	9,763.00	-2.21%	0.14%	1.75%	0.23%
▼ Zinc (US\$ TM) (LME)	3,627.50	-1.28%	3.07%	2.02%	1.04%
▼ Petróleo WTI (US\$ Barril) (NYM)	83.31	-2.15%	0.01%	13.47%	11.26%
▼ Estahño (US\$ TM) (LME)	42,991.00	-3.40%	3.20%	7.75%	9.19%
▼ Plomo (US\$ TM) (LME)	2,368.75	-0.49%	0.39%	2.60%	1.33%
▼ Azúcar #11 (US\$ Libra) (NYB-ICE)	18.81	-0.48%	2.73%	-2.23%	-0.37%
▼ Cacao (US\$ TM) (NYB-ICE)	2,493.00	-3.22%	-6.24%	0.81%	-1.07%
▼ Café Arábica (US\$ TM) (NYB-ICE)	232.95	-2.08%	-2.80%	0.76%	3.03%

*Leyenda: Variación 1D: 1 Día; 5D: 5 Días; 1M: 1 Mes; YTD: Var.% 31/12/21 a la fecha



Base: 25/10/21=100
Fuente: Bloomberg

ETFs	Mon.	Cierre	1D	5D	30 D	YTD	Bolsa
SPDR S&P 500 ETF TRUST	USD	439.84	0.42%	-5.35%	-6.54%	-7.39%	NYSE Arca
ISHARES MSCI EMERGING MARKET	USD	48.31	-1.41%	-3.59%	-0.84%	-1.11%	NYSE Arca
ISHARES IBOXX HIGH YLD CORP	USD	85.35	-0.11%	-0.86%	-2.08%	-1.91%	NYSE Arca
FINANCIAL SELECT SECTOR SPDR	USD	38.31	0.29%	-6.17%	-1.31%	-1.90%	NYSE Arca
VANECK GOLD MINERS ETF	USD	31.45	-0.63%	1.55%	0.48%	-1.81%	NYSE Arca
ISHARES RUSSELL 2000 ETF	USD	201.53	2.30%	-5.96%	-9.24%	-9.40%	NYSE Arca
SPDR GOLD SHARES	USD	172.03	0.55%	1.39%	1.81%	0.63%	NYSE Arca
ISHARES 20+ YEAR TREASURY BO	USD	142.45	-0.82%	0.25%	-4.09%	-3.87%	NASDAQ GM
INVESCO QQQ TRUST SERIES 1	USD	353.3	0.46%	-7.03%	-10.99%	-11.20%	NASDAQ GM
ISHARES BIOTECHNOLOGY ETF	USD	129.86	0.92%	-6.54%	-16.05%	-14.91%	NASDAQ GM
ENERGY SELECT SECTOR SPDR	USD	62.87	0.67%	-2.54%	14.52%	13.28%	NYSE Arca
PROSHARES ULTRA VIX ST FLUTUR	USD	17.68	2.79%	43.97%	24.95%	42.24%	Cboe BZX
UNITED STATES OIL FUND LP	USD	60.11	-1.10%	0.23%	13.14%	10.58%	NYSE Arca
ISHARES MSCI BRAZIL ETF	USD	29.51	-1.37%	1.37%	6.34%	5.13%	NYSE Arca
SPDR S&P OIL & GAS EXP & PR	USD	102.36	1.80%	-7.78%	7.26%	6.77%	NYSE Arca
UTILITIES SELECT SECTOR SPDR	USD	68.18	-0.96%	-1.76%	-2.21%	-4.75%	NYSE Arca
ISHARES US REAL ESTATE ETF	USD	105.54	0.16%	-3.43%	-6.11%	-9.13%	NYSE Arca
SPDR S&P BIOTECH ETF	USD	92.11	2.31%	-8.34%	-22.09%	-17.73%	NYSE Arca
ISHARES IBOXX INVESTMENT GRA	USD	128.5	-0.31%	-0.51%	-3.17%	-3.03%	NYSE Arca
ISHARES JP MORGAN USD EMERGI	USD	104.88	-0.67%	-0.05%	-3.34%	-3.83%	NASDAQ GM
REAL ESTATE SELECT SECT SPDR	USD	46.99	0.21%	-2.69%	-5.87%	-9.30%	NYSE Arca
ISHARES CHINA LARGE-CAP ETF	USD	37.65	-1.59%	-1.23%	2.78%	2.93%	NYSE Arca
CONSUMER STAPLES SPDR	USD	75.71	-0.33%	-1.71%	0.61%	-1.82%	NYSE Arca
VANECK JUNIOR GOLD MINERS	USD	40.41	-1.58%	-0.15%	-2.88%	-3.63%	NYSE Arca
SPDR BLOOMBERG HIGH YIELD BO	USD	106.48	-0.10%	-0.96%	-2.11%	-1.93%	NYSE Arca
VANGUARD REAL ESTATE ETF	USD	105.43	0.19%	-3.69%	-6.82%	-9.12%	NYSE Arca
GRAYSCALE BITCOIN TRUST BTC	USD	25.897	1.20%	-15.18%	-33.83%	-24.39%	OTC US



Fuente: Bloomberg

LIMA

Acciones

Valor	Moneda	Precio	1D*	5D*	30D*	YTD*	Frecuencia	Volumen (US\$)	Beta	Dividend Yield (%)	Price Earning	Capitalización Bursátil (M US\$)	Sector Económico*	Participación Índice
▲ ALICORC1 PE**	S/.	6.80	0.02%	3.78%	9.79%	7.28%	95.00%	264,598	0.85	12.28	16.32	1,506.03	Industrial	3.53%
▼ ATACOBC1 PE**	S/.	0.14	-2.13%	3.76%	10.40%	15.00%	75.00%	3,973	1.08	0.00	-	33.89	Mineras	1.02%
▼ BACKUSH1 PE**	S/.	21.40	-1.38%	1.90%	5.94%	4.39%	80.00%	20,214	0.71	14.56	7.89	7,428.34	Industriales	0.82%
▲ BAP PE**	US\$	137.66	0.72%	-5.06%	14.32%	11.21%	100.00%	920,001	1.27	0.89	-	12,992.67	Diversas	5.82%
▼ BVN PE**	US\$	8.35	-5.11%	-1.18%	12.99%	14.38%	100.00%	304,583	1.28	0.00	-	2,297.60	Mineras	5.88%
▼ CASAGRC1 PE**	S/.	15.70	-1.88%	1.29%	81.50%	72.53%	100.00%	122,445	1.06	6.28	10.80	343.70	Agrario	1.31%
▼ BBVAC1 PE**	S/.	2.00	-2.44%	3.09%	11.11%	10.50%	100.00%	210,147	0.90	2.27	13.79	3,512.90	Bancos y Financieras	2.85%
▼ CORAREI1 PE**	S/.	1.84	-0.54%	-1.60%	7.60%	6.98%	100.00%	14,078	0.87	14.98	2.81	576.79	Industriales	1.72%
▼ CPACASC1 PE**	S/.	4.85	-3.00%	-3.00%	-3.00%	-2.02%	100.00%	70,992	0.66	16.29	34.64	585.56	Industriales	2.38%
▼ CVERDEC1 PE**	US\$	43.10	-2.05%	-6.51%	16.49%	15.77%	100.00%	195,736	1.19	4.64	15.71	15,087.41	Mineras	5.25%
- ENGEPEC1 PE**	S/.	2.20	0.00%	2.80%	7.32%	6.28%	85.00%	11,435	0.67	14.13	9.58	1,369.68	Servicios Públicos	1.44%
- ENDISPC1**	S/.	4.30	0.00%	2.87%	5.13%	7.50%	50.00%	3,353	0.79	0.00	8.79	713.61	Servicios Públicos	0.98%
- FERREYC1 PE**	S/.	2.45	-2.00%	0.00%	25.64%	19.51%	100.00%	329,965	1.06	8.03	6.90	621.24	Diversas	4.90%
▼ AENZAC1 PE**	S/.	1.45	-4.61%	-7.05%	-1.36%	5.84%	85.00%	27,179	1.16	0.00	-	328.57	Diversas	4.05%
▼ IFS PE**	US\$	30.50	-0.03%	-2.87%	18.95%	13.59%	90.00%	106,859	1.18	4.66	7.12	3,521.16	Diversas	7.22%
▲ INRET1 PE**	US\$	35.60	0.28%	-2.73%	5.61%	1.86%	100.00%	315,504	1.00	3.83	73.82	3,659.94	Diversas	5.28%
- LUSURC1 PE**	S/.	14.75	0.00%	3.51%	3.58%	3.58%	70.00%	23,465	0.00	6.54	13.46	1,866.66	Servicios Públicos	1.81%
▼ MINSUR1 PE**	S/.	4.68	-1.06%	0.43%	20.00%	18.48%	100.00%	245,985	0.97	14.69	3.76	3,506.54	Mineras	3.09%
- PML PE**	US\$	0.15	0.00%	9.29%	33.04%	29.66%	50.00%	2,861	1.24	0.00	-	40.45	Mineras	2.12%
▼ SCCO PE**	US\$	64.50	-2.12%	-4.97%	7.50%	4.40%	90.00%	24,202	0.90	4.96	15.34	49,863.74	Mineras	2.14%
▼ SIDERC1 PE**	S/.	1.66	-1.78%	-1.19%	3.75%	3.75%	95.00%	1,424	0.86	26.66	3.96	301.99	Industriales	1.43%
▼ TV PE**	S/.	1.31	-12.67%	-9.66%	4.80%	0.77%	90.00%	28,669	1.22	0.00	-	129.57	Mineras	2.93%
▼ UNACEMC1 PE**	S/.	2.41	-2.03%	0.42%	0.42%	0.42%	100.00%	24,704	0.93	4.40	10.08	1,138.75	Industriales	3.00%
▼ VOLCABC1 PE**	S/.	0.71	-4.05%	-1.39%	22.41%	18.33%	100.00%	255,845	1.57	0.00	-	752.21	Mineras	5.90%
▼ BROCALC1 PE**	S/.	8.10	-1.22%	15.55%	62.00%	55.77%	70.00%	5,382	0.00	1.06	-	313.28	Mineras	0.00%
- RIMSEGC1 PE**	S/.	0.89	0.00%	0.00%	10.98%	3.49%	20.00%	122	0.00	0.00	16.74	340.43	Seguros	0.00%
- CORAREC1 PE**	S/.	2.00	0.00%	-0.50%	0.00%	5.26%	45.00%	1,575	0.00	0.00	3.05	576.79	Industriales	0.00%
- ENGIEC1 PE**	S/.	6.10	0.00%	3.04%	4.10%	4.10%	30.00%	44,635	0.00	0.00	11.33	953.36	Industriales	0.00%
- GBVLAC1 PE**	S/.	2.55	0.00%	-1.92%	2.00%	-6.25%	45.00%	38,127	0.00	0.00	22.17	120.46	Diversas	0.00%

Cantidad de Acciones: 29
 Fuente: Bloomberg, Económica
 * Bloomberg Industry Classification System
 ** Se utiliza el PER de la bolsa y moneda de origen del instrumento
 *Leyenda: Variación 1D: 1 Día; 5D: 5 Días, 1M: 1 Mes; YTD: Var.% 31/12/21 a la fecha

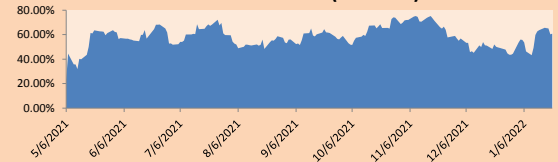
Subieron 3
 Bajaron 18
 Mantuvieron 8

Índices Sectoriales

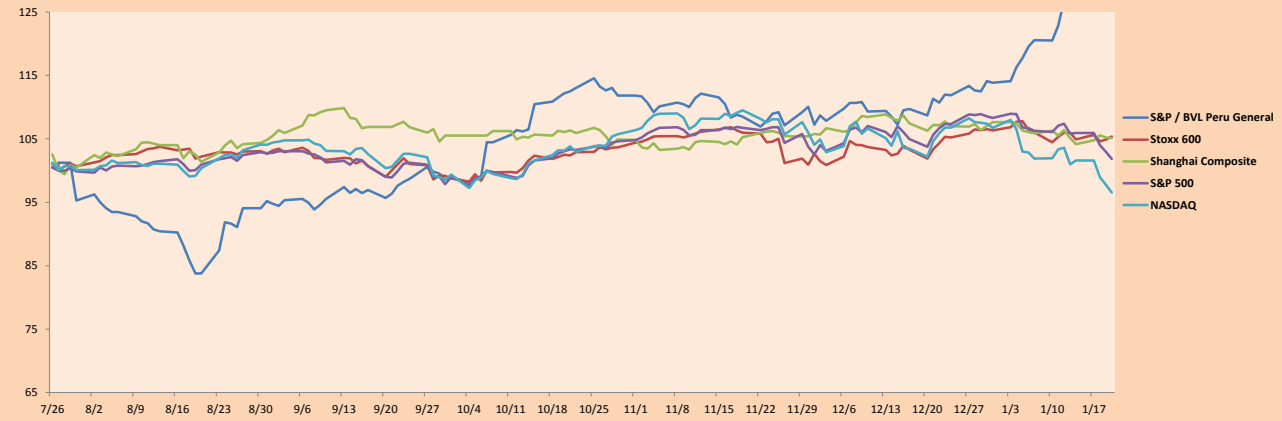
	Cierre	1D*	5D*	30D*	YTD*	Beta
▼ S&P/BVLMining	434.53	-1.97%	-3.80%	7.27%	5.57%	0.87
▲ S&P/BVLConsumer	1,223.47	0.10%	-1.65%	10.58%	6.57%	0.74
▼ S&P/BVLIndustrials	276.13	-2.14%	-1.19%	6.80%	7.00%	0.77
▲ S&P/BVLFinancials	974.42	1.56%	-4.61%	10.39%	7.54%	1.26
▼ S&P/BVLConstruction	290.58	-2.20%	-1.68%	0.55%	2.54%	0.68
- S&P/BVLPublicSvcs	577.83	0.00%	2.94%	5.26%	5.35%	0.25
- S&P/BVLElectricUtil	564.10	0.00%	2.94%	5.26%	5.35%	0.25

*Leyenda: Variación 1D: 1 Día; 5D: 5 Días, 1M: 1 Mes; YTD: Var.% 31/12/21 a la fecha

Correlación Rend. Índice Minero vs Índice de Metales de Londres (3 meses)



Índices (6 meses)



Base: 27/07/21=100
 Fuente: Bloomberg

Coordinador Laboratorio de Mercado de Capitales: Economista Bruno Bellido
 Apoyo: Sebastian Ore, Ariam Loayza, Miguel Solimano y Jhonatan Cueva
 email: pulsobursatil@ulima.edu.pe
 facebook: www.facebook.com/pulsobursatil.ul

RATING SOBERANO

CLASIFICACIONES DE RIESGO

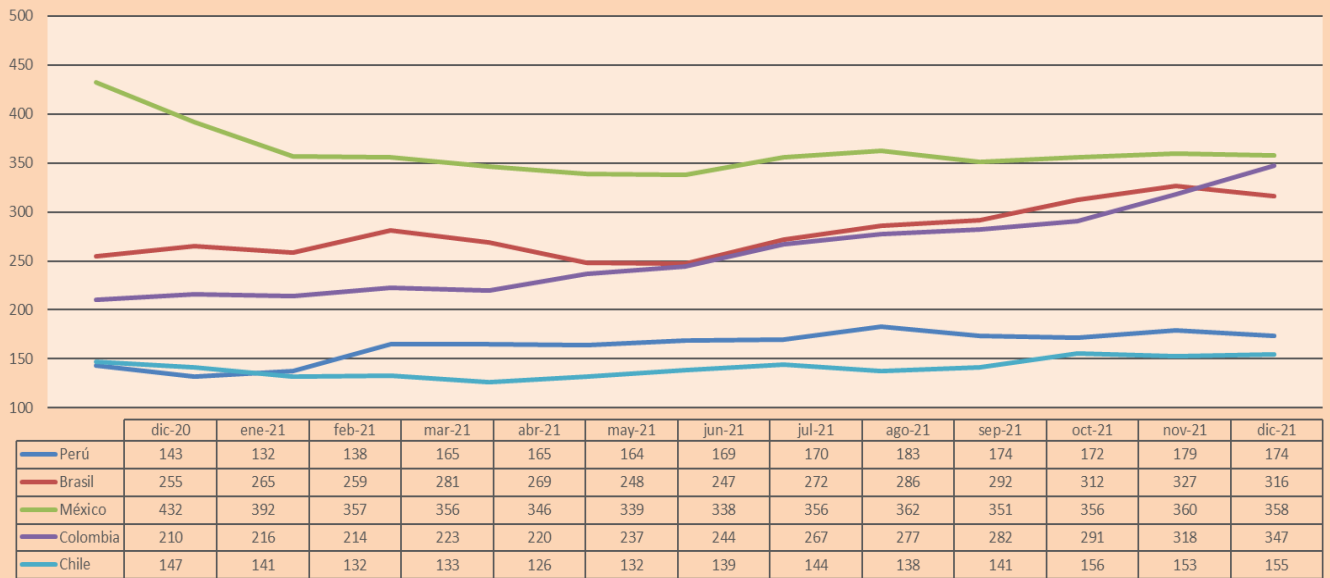
Moody's	S&P	Fitch	Prime
Aaa	AAA	AAA	88
Aa1	AA+	AA+	Alto Grado
Aa2	AA	AA	
Aa3	AA-	AA-	
A1	A+	A+	Grado Alto Medio
A2	A	A	
A3	A-	A-	
Baa1	BBB+	BBB+	Grado Bajo Medio
Baa2	BBB	BBB	
Baa3	BBB-	BBB-	
Ba1	BB+	BB+	Sin Grado de Inversión Especulativo
Ba2	BB	BB	
Ba3	BB-	BB-	
B1	B+	B+	Altamente Especulativo
B2	B	B	
B3	B-	B-	
Caa1	CCC+		
Caa2	CCC		Riesgo Sustancial Extremadamente Especulativo
Caa3	CCC-	CCC	Poca esperanzas de Pago
Ca	CC		
	C		Impago
	D	DDD	
		DD	
		D	

Fuente: Bloomberg

Rating Crédito Latinoamérica			
Clasificadora de riesgo			
País	Moody's	Fitch	S&P
Perú	Baa1	BBB	BBB+
México	Baa1	BBB-	BBB
Venezuela	C	WD	NR
Brazil	Ba2	BB-	BB-
Colombia	Baa2	BB+	BB+
Chile	A1	A-	A
Argentina	Ca	WD	CCC+
Panamá	Baa2	BBB-	BBB

Fuente: Bloomberg

Riesgo País Latinoamérica (bps)



Fuente: BCRP

Coordinador Laboratorio de Mercado de Capitales: Economista Bruno Bellido
Apoyo: Sebastian Ore, Ariam Loayza, Miguel Solimano y Jhonatan Cueva
email: pulsobursatil@ulima.edu.pe
facebook: www.facebook.com/pulsobursatil.ul

El contenido del presente documento es únicamente informativo. Los datos y opiniones expresados no deben ser interpretados como recomendaciones para la toma de decisiones futuras. Bajo ninguna circunstancia, el Laboratorio de Mercado de Capitales de la Universidad de Lima se hará responsable por el uso de lo expresado en este documento.