

PULSO BURSÁTIL

FACULTAD DE CIENCIAS EMPRESARIALES Y ECONÓMICAS
CARRERA DE ECONOMÍA
LABORATORIO DE MERCADO DE CAPITALES

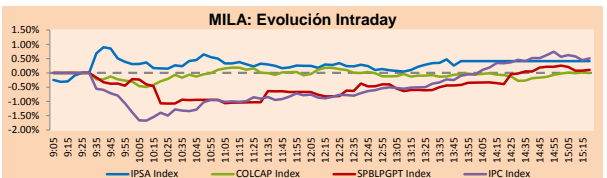


MILA

Lima, 25 de enero de 2022

Principales índices	Cierre	1 D	5 D	1 M	YTD	Cap. Burs. (US\$ bill)
▲ IPSA (Chile)	4,529.30	0.58%	0.63%	6.20%	5.97%	103.60
▲ IGPA (Chile)	22,642.09	0.59%	0.23%	6.25%	5.82%	125.13
▼ COLSC (Colombia)	1,043.79	-0.02%	-0.25%	10.25%	7.74%	4.58
▲ COLCAP (Colombia)	1,527.48	0.35%	-3.64%	9.39%	8.66%	82.62
▲ S&P/BVL (Perú)*	22,807.64	0.11%	-2.18%	9.81%	7.94%	106.57
▲ S&P/BVL SEL (Perú)	609.28	0.17%	-2.30%	10.54%	8.05%	96.99
▼ S&P/BVL LIMA 25	33,492.13	-0.28%	-2.09%	12.40%	10.54%	105.28
▲ IPC (México)	51,104.39	0.42%	-4.00%	-2.81%	-3.59%	307.59
▲ S&P MILA 40	490.86	0.99%	-0.32%	10.82%	10.34%	226.59

* Cap. Bursátil del cierre anterior *Leyenda: Variación 1D: 1 Día; 5D: 5 Días; 1M: 1 Mes; YTD: Var.% 31/12/21 a la fecha

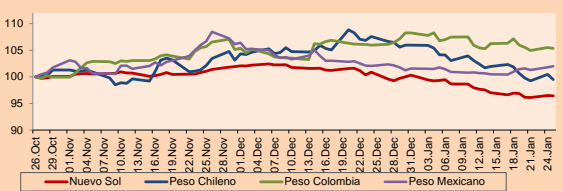


Fuente: Bloomberg

Monedas	Precio	1D*	5D*	30 D*	YTD*
▼ Sol (PEN)	3,8466	-0.03%	-0.54%	-3.91%	-3.81%
▼ Peso Chileno (CLP)	800.050	-0.97%	-2.32%	-7.51%	-6.10%
▼ Peso Colombiano (COP)	3,970.77	-0.16%	-1.67%	-0.57%	-2.68%
▲ Peso Mexicano (MXN)	20.619	0.21%	1.05%	-0.03%	0.43%

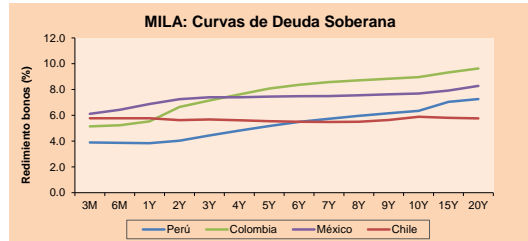
*Leyenda: Variación 1D: 1 Día; 5D: 5 Días; 1M: 1 Mes; YTD: Var.% 31/12/21 a la fecha

MILA: Índices de Tipo de Cambio (3 meses)



Base: 26/10/21=100
Fuente: Bloomberg

Renta Fija	Instrumento	Moneda	Precio	Bid Yield (%)	Ask Yield (%)	Duración
PERU	7.35 07/21/25	USD	117.834	2.09	1.95	3.14
PERU	4.125 08/25/27	USD	108.632	2.51	2.41	4.96
PERU	8.75 11/21/37	USD	152.254	3.39	3.32	8.28
PERU	6.55 03/14/33	USD	132.251	3.78	3.70	9.83
PERU	5.625 11/18/2050	USD	134.161	3.71	3.67	16.15
CHILE	2.25 10/30/22	USD	100.921	1.29	0.77	0.75
CHILE	3.125 01/21/26	USD	103.972	2.15	2.02	3.76
CHILE	3.625 10/30/42	USD	100.533	3.61	3.57	14.65
COLOM	11.85 03/09/28	USD	148.993	3.08	2.96	4.65
COLOM	10.375 01/28/33	USD	138.103	5.76	5.58	7.04
COLOM	7.375 09/18/37	USD	112.157	6.19	6.11	9.46
COLOM	6.125 01/18/41	USD	99.051	6.24	6.18	11.21
MEX	4 10/02/23	USD	104.529	1.37	1.16	1.62
MEX	5.55 01/14/5	USD	114.765	4.535	4.488	13.75



Fuente: Bloomberg

Renta Variable

Más subieron	Bolsa	Mon.	Precio	▲%	Más bajaron	Bolsa	Mon.	Precio	▼%
CEMEX SAB -CPO	Mexico	MXN	12.36	3.95	ENEL CHILE SA	Colombia	COP	32.06	-3.37
SMU SA	Chile	CLP	89.65	3.42	TRUST FIBRA UNO	Mexico	MXN	21.32	-2.11
COLBUN SA	Chile	CLP	66.91	3.14	GRUPO CARSO A-1	Mexico	MXN	57.58	-2.10
ECOPETROL	Colombia	COP	2895	2.51	ISA SA	Colombia	COP	23800	-1.65
COCA COLSA-FEMSA	Mexico	MXN	110.78	2.12	CONCHATORO	Chile	CLP	1300.00	-1.51

Por Monto Negociado

	Bolsa	Monto (US\$)
AMERICA MOVIL-L	Mexico	74,304,803
GRUPO F BANORT-O	Mexico	62,029,963
WALLMART DE MEXI	Mexico	50,844,963
SQUIIMICH-B	Colombia	35,025,298
CEMEX SAB-CPO	Mexico	31,795,718

Por Volumen

	Bolsa	Volumen
ITAU CORPBANCA	Chile	498,202,934
BANCO SANTANDER	Chile	128,029,102
BANCO DE CHILE	Chile	112,037,575
AMERICA MOVIL	Mexico	77,335,471
ENEL CHILE SA	Chile	66,560,390

MILA

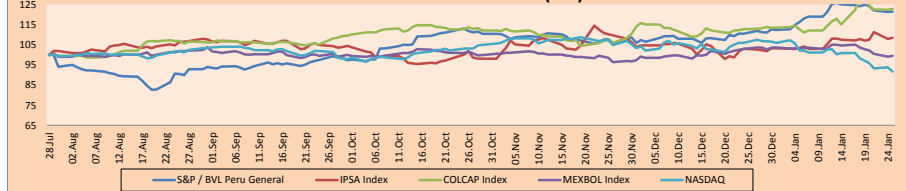
Perú: El Índice General de la BVL finalizó la sesión de hoy con un retorno positivo de +0.11%. El índice mantiene una tendencia positiva acumulada anual de +8.03% en moneda local, mientras que el rendimiento ajustado en dólares asciende a +12.32%. Luego, el S&P / BVL Perú SEL varió en +0.17% mientras que el S&P / BVL LIMA 25 en -0.28%. El spot PEN alcanzó S/ 3.8466. Titular: Bancos ahora pagaran el doble de interés por depósitos a plazo.

Chile: El índice IPSA culminó el día con un retorno positivo de +0.58%. Los sectores más beneficiados de la jornada fueron Productos de consumo no básico (+1.99%) y Servicios de comunicación (+1.80%). Las acciones con el mejor desempeño fueron SMU SA (+3.43%), COLBUN SA (+3.14%) y FALLABELLA SA (+2.03). Titular: Continúa la recuperación del mercado laboral en el Gran Santiago.

Colombia: El índice COLCAP culminó el día con una ganancia positiva de +0.35%. Los sectores más beneficiados de la jornada fueron Energía (+2.28%) y Productos de consumo no básico (+0.92%). Las acciones con mejor rendimiento fueron GRUPO BOLIVAR SA (+6.30) y ECOPETROL SA (+2.51). Titular: Nuevo descubrimiento de petróleo en Tolima.

México: El índice IPC cerró el día con un retorno positivo de +0.42%. Los sectores más beneficiados de la jornada fueron Salud (+1.97%) y Materiales (+1.88%). Las acciones con mejor desempeño fueron CEMEX SAB-CPO (+3.95%), CONTROLADORA VUELA CIA DE A (+2.39%) y COCA COLA FEMSA SAB DE CV (+2.12%). Titular: Actividad económica en México sube 0.3% en noviembre del 2021.

MILA: Índices bursátiles (6m)

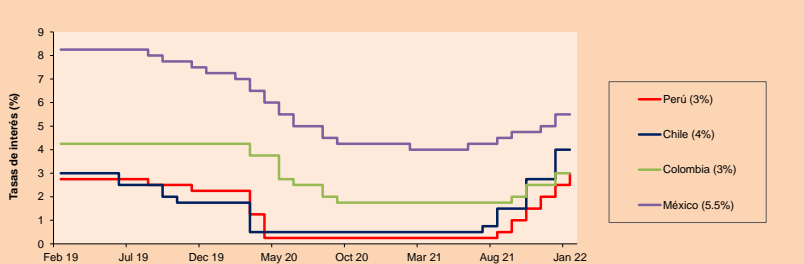


Base: 29/07/21=100
Fuente: Bloomberg

ETFs

	Mon.	Cierre	1D	5D	30 D	YTD	Bolsa
▲ iShares MSCI All Peru Capped	USD	32.45	0.19%	-3.25%	12.60%	9.55%	NYSE Arca
▼ iShares MSCI Chile Capped	USD	25.83	-0.96%	3.49%	14.19%	11.87%	Cboe BZX
▲ Global X MSCI Colombia	USD	10.7755	0.42%	-0.78%	7.97%	7.83%	NYSE Arca
▼ iShares MSCI Mexico Capped	USD	48.05	-0.50%	-4.91%	-3.36%	-5.04%	NYSE Arca
▼ iShares MSCI Emerging Markets	USD	48.22	-0.19%	-2.03%	-1.03%	-1.29%	NYSE Arca
▼ Vanguard FTSE Emerging Markets	USD	48.99	-0.02%	-1.90%	-0.39%	-0.95%	NYSE Arca
▼ iShares Core MSCI Emerging Markets	USD	58.79	-0.24%	-2.26%	-1.28%	-1.79%	NYSE Arca
▼ iShares JP Morgan Emerging Markets Bonds	USD	62.14	-0.27%	-1.74%	-0.14%	-1.08%	Cboe BZX
▼ Morgan Stanley Emerging Markets Domestic	USD	5.41	-0.37%	-2.17%	-1.10%	-1.28%	New York

MILA: Tasas de Referencia de Política Monetaria



Fuente: Bloomberg

Coordinador Laboratorio de Mercado de Capitales: Economista Bruno Bellido
Apoyo: Sebastian Ore, Ariam Loayza, Miguel Solimano y Jhonatan Cueva
email: pulsobursatil@ulima.edu.pe
facebook: www.facebook.com/pulsobursatil.ul

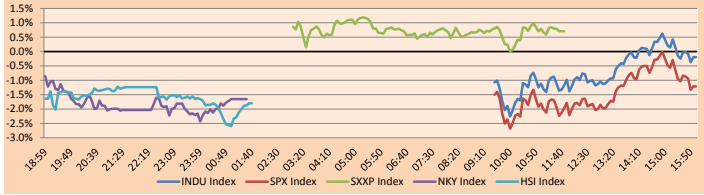
El contenido del presente documento es únicamente informativo. Los datos y opiniones expresados no deben ser interpretados como recomendaciones para la toma de decisiones futuras. Bajo ninguna circunstancia, el Laboratorio de Mercado de Capitales de la Universidad de Lima se hará responsable por el uso de lo expresado en este documento.

MUNDO

Principales índices	Cierre	1 D*	5 D*	1 M*	YTD*	Cap. Burs. (US\$ Mill.)
▼ Dow Jones (EEUU)	34,297.73	-0.19%	-3.03%	-3.99%	-5.02%	10,863,474
▼ Standard & Poor's 500 (EEUU)	4,356.45	-1.22%	-4.82%	-6.22%	-7.02%	38,392,834
▼ NASDAQ Composite (EEUU)	13,539.29	-2.28%	-6.67%	-11.95%	-11.91%	23,077,699
▲ Stoxx EUROPE 600 (Europa)	459.59	0.71%	-4.21%	-2.79%	-3.85%	11,282,996
▲ DAX (Alemania)	15,123.87	0.75%	-4.11%	-1.63%	-2.43%	1,428,395
▲ FTSE 100 (Reino Unido)	7,371.46	1.02%	-2.54%	1.81%	1.63%	1,567,755
▲ CAC 40 (Francia)	6,837.96	0.74%	-4.15%	-1.12%	-2.04%	1,974,765
▲ IBEX 35 (España)	8,479.50	0.73%	-3.44%	1.04%	-0.70%	503,211
▼ MSCI AC Asia Pacific Index	187.02	-1.57%	-3.38%	-2.70%	-3.16%	24,817,427
▼ HANG SENG (Hong Kong)	24,243.61	-1.67%	0.54%	4.59%	3.81%	4,018,956
▼ SHANGHAI SE Comp. (China)	3,433.06	-2.58%	-3.83%	-4.43%	-5.06%	7,178,207
▼ NIKKEI 225 (Japón)	27,131.34	-1.66%	-3.98%	-5.81%	-6.18%	4,013,670
▼ S&P / ASX 200 (Australia)	6,961.63	-2.49%	-6.04%	-6.18%	-6.49%	1,641,485
▼ KOSPI (Corea del Sur)	2,720.39	-2.56%	-5.02%	-9.69%	-9.01%	1,618,829

*Leyenda: Variación 1D: 1 Día; 5D: 5 Días; 1M: 1 Mes; YTD: Var. % 31/12/21 a la fecha

Mercado Evolución Intraday (var %)

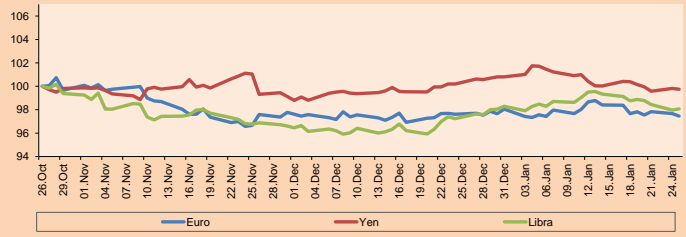


Fuente: Bloomberg

Monedas	Precio	1 D*	5 D*	1 M*	YTD*
▼ Euro	1.1301	-0.22%	-0.21%	-0.16%	-0.61%
▼ Yen	113.8800	-0.06%	-0.64%	-0.44%	-1.04%
▲ Libra Esterlina	1.3501	0.10%	-0.70%	0.86%	-0.23%
▼ Yuan	6.3261	-0.07%	-0.42%	-0.65%	-0.47%
▲ Dólar de Hong Kong	7.7863	0.00%	-0.08%	-0.18%	-0.13%
▲ Real Brasileño	5.4412	-0.91%	-2.28%	-4.16%	-2.41%
▲ Peso Argentino	104.6140	0.09%	0.45%	2.26%	1.83%

*Leyenda: Variación 1D: 1 Día; 5D: 5 Días; 1M: 1 Mes; YTD: Var. % 31/12/21 a la fecha

Índices de Tipo de Cambio (3 meses)

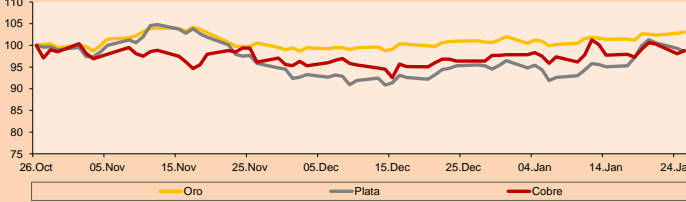


Base: 26/10/21=100
Fuente: Bloomberg

Commodities	Precio	1 D*	5 D*	1 M*	YTD*
▲ Oro (US\$ Oz. T) (LME)	1,848.02	0.27%	1.89%	2.09%	1.03%
▼ Plata (US\$ Oz. T) (LME)	23.81	-0.73%	1.45%	3.43%	2.15%
▲ Cobre (US\$ TM) (LME)	9,835.75	0.75%	1.55%	2.51%	0.98%
▼ Zinc (US\$ TM) (LME)	3,597.50	-0.83%	0.50%	1.17%	0.21%
▼ Petróleo WTI (US\$ Barril) (NYM)	85.60	2.75%	0.91%	16.59%	14.32%
▼ Estiércol (US\$ TM) (LME)	41,821.00	-2.72%	-1.95%	4.81%	6.22%
▼ Plomo (US\$ TM) (LME)	2,344.75	-1.01%	0.89%	1.56%	0.30%
▼ Azúcar #11 (US\$ Libra) (NYB-ICE)	18.78	-0.16%	0.64%	-2.39%	-0.53%
▼ Cacao (US\$ TM) (NYB-ICE)	2,505.00	0.40%	-4.87%	1.21%	-0.67%
▲ Café Arábica (US\$ TM) (NYB-ICE)	237.90	2.12%	-9.71%	2.90%	5.22%

*Leyenda: Variación 1D: 1 Día; 5D: 5 Días; 1M: 1 Mes; YTD: Var. % 31/12/20 a la fecha

Índices de Metales principales (3 meses)



Base: 26/10/21=100
Fuente: Bloomberg

Renta Variable

Alemania (Acciones del DAX Index)				Europa (Acciones del STOXX EUROPE 600)			
Más subieron Mon.	Precio	▲ %	Bolsa	Más bajaron Mon.	Precio	▼ %	Bolsa
FME GY	EUR 59.68	6.57	Xetra	DHER GY	EUR 66.58	-2.92	Xetra
DBK GY	EUR 11.07	2.92	Xetra	DB1 GY	EUR 155.7	-2.78	Xetra
ENER GY	EUR 18.53	2.72	Xetra	HFG GY	EUR 52.3	-1.32	Xetra
BEI GY	EUR 92.04	2.49	Xetra	ADS GY	EUR 237.75	-1.25	Xetra

Panorama Mundial:

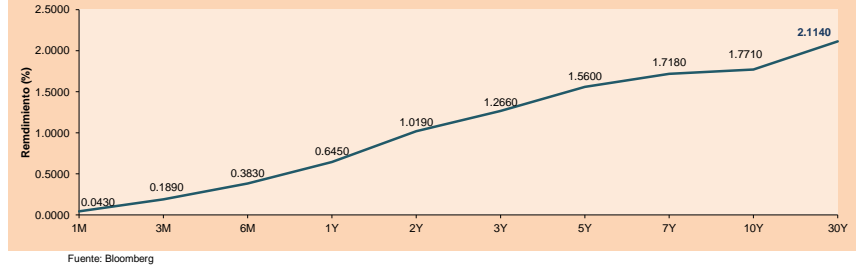
Estados Unidos
El mercado estadounidense cierra con rendimientos negativos a causa de la incertidumbre que rodea a la reunión de la Fed y de las tensiones geopolíticas alrededor de Ucrania. El presidente Joe Biden anunció que consideraría la posibilidad de imponer sanciones personales al presidente Vladimir Putin si Rusia invade Ucrania. El índice DOW JONES cerró en terreno negativo ya que los mercados prevén varias subidas de tasas de interés este año, por estar pendientes de las palabras del presidente de la Fed, Jerome Powell, para saber cuántas. Los mercados de futuros han previsto unas cuatro subidas de tipos este año, cada una de ellas de un cuarto de punto porcentual. Mientras tanto, el S&P 500 terminó a la baja, tocando territorio de "corrección" por primera vez desde la agitación del mercado alimentada por la pandemia de marzo de 2020. Esto a causa del creciente arrastre por parte de las interrupciones en la cadena de suministro, las presiones salariales y de otros costes, y la variante Ómicron. Finalmente, el índice NASDAQ acabó con pérdidas luego del reporte de crecimiento del FMI. En este documento, la institución espera que Estados Unidos crezca un 4.0% en 2022, 1.2 puntos porcentuales menos de lo previsto anteriormente, citando como causas el retro del estímulo monetario de la Reserva Federal y las interrupciones de la cadena de suministro. De este modo, DOW JONES -0.19%; S&P 500 -1.22 %; NASDAQ -2.28% terminaron el día con resultados negativos.

Europa:
Los principales índices europeos terminaron la sesión con rendimientos positivos, el día de hoy resultó ser volátil debido a mayores tensiones entre Rusia y Estados Unidos, además de que se haya presentado opiniones divididas entre gobiernos europeos acerca de si debería existir alguna sanción para Rusia. El índice paneuropeo STOXX 600 cerró con rendimientos positivos, esto se debe a los reportes de ganancias del cuarto trimestre que resultaron ser mejores a lo esperado, estos fueron liderados por Ericsson +7.63% y Logitech +6.15%. El mercado inglés, reflejado en el FTSE 100, terminó al alza debido a que la deuda del gobierno resulto ser menor al pronostico realizado para los primeros 9 meses del año fiscal, lo cual da apertura a cancelar el plan de aumento a los impuestos. Por su parte, el índice alemán DAX terminó en territorio positivo, después de que la confianza en el país alemán haya mejorado, luego de que los cuellos de botella en la cadena de suministros se hayan relajado y que la última oleada del virus haya sido visto como una contracción temporal. El mercado francés tuvo rendimientos positivos, en el presente día la Banca de Inversión de Jefferies menciono que existen expectativas positivas en las acciones de los bancos franceses, puesto que se espera que vuelvan a cotizar hacia una ratio precio/valor contable tangible mayor. De este modo, FTSE 100 +1.02%; CAC 40 +0.74%; DAX +0.75%; STOXX 600 +0.71% terminaron todos en niveles positivos.

Asia:
Los principales índices asiáticos cerraron con rendimientos negativos, debido a que las preocupaciones de los inversionistas sobre el ajuste de la política monetaria en los Estados Unidos provocan intensas ventas a lo largo del mundo. El mercado chino cerró con un rendimiento negativo, ya que las estrictas políticas de Asia sobre los bloqueos frente a la de Occidente, así como la recesión en curso en la economía de China, están dificultando la recuperación económica. Mientras tanto, el mercado de Hong Kong tuvo una caída en su rendimiento, como consecuencia de que un alto funcionario del gobierno de este país sea expulsado por incumplir las medidas de control del COVID-19. De la misma forma, las acciones japonesas tuvieron una variación negativa, puesto que el precio de los apartamentos nuevos en Tokio derribó un récord de 30 años. Asimismo, el KOSPI de Corea del Sur registró una reducción en su rendimiento, a pesar de que la recuperación económica de Corea del Sur mostró su resistencia frente a los aumentos de las tasas de interés, ya que se expandió a un ritmo más rápido. Sin embargo, las acciones australianas terminaron a la baja, porque los precios al consumidor subyacentes de Australia superaron el objetivo de 2-3% del Banco de la Reserva, lo que elevó los rendimientos de los bonos y elevó las expectativas de aumentos anteriores de las tasas de interés. De esta forma, NIKKEI -1.66%; HANG SENG -1.67%; CSI 300 -2.26%; S&P/ASX 200 -2.49%; KOSPI -2.56% terminaron con rendimientos negativos.

ETFs	Mon.	Cierre	1D	5D	30 D	YTD	Bolsa
SPDR S&P 500 ETF TRUST	USD	434.47	-1.22%	-4.82%	-7.68%	-8.52%	NYSE Arca
ISHARES MSCI EMERGING MARKET	USD	48.22	-0.19%	-2.03%	-1.03%	-1.29%	NYSE Arca
ISHARES IBOXX HIGH YLD CORP	USD	85.1	-0.29%	-0.67%	-2.36%	-2.20%	NYSE Arca
FINANCIAL SELECT SECTOR SPDR	USD	38.47	0.42%	-3.63%	-0.90%	-1.49%	NYSE Arca
VANECK GOLD MINERS ETF	USD	31.66	0.67%	3.46%	1.15%	-1.16%	NYSE Arca
ISHARES RUSSELL 2000 ETF	USD	198.84	-1.33%	-4.33%	-10.45%	-10.61%	NYSE Arca
SPDR GOLD SHARES	USD	172.58	0.32%	1.88%	2.14%	0.95%	NYSE Arca
ISHARES 20+ YEAR TREASURY BO	USD	142.22	-0.16%	1.51%	-4.24%	-4.03%	NASDAQ GM
INVESCO QQQ TRUST SERIES 1	USD	345.11	-2.32%	-6.87%	-13.05%	-13.26%	NASDAQ GM
ISHARES BIOTECHNOLOGY ETF	USD	127.59	-1.75%	-4.40%	-17.52%	-16.40%	NASDAQ GM
ENERGY SELECT SECTOR SPDR	USD	65.31	3.88%	0.83%	18.96%	17.68%	NYSE Arca
PROSHARES ULTRA VIX ST FUTUR	USD	17.95	1.53%	31.21%	28.86%	44.41%	Cboe BZX
UNITED STATES OIL FUND LP	USD	60.97	1.43%	0.00%	14.76%	12.16%	NYSE Arca
ISHARES MSCI BRAZIL ETF	USD	30.39	2.98%	5.19%	9.51%	8.27%	NYSE Arca
SPDR S&P OIL & GAS EXP & PR	USD	106.25	3.80%	-2.63%	11.34%	10.83%	NYSE Arca
UTILITIES SELECT SECTOR SPDR	USD	67.11	-1.57%	-2.13%	-3.74%	-6.24%	NYSE Arca
ISHARES US REAL ESTATE ETF	USD	105.06	-0.45%	-3.00%	-6.54%	-9.54%	NYSE Arca
SPDR S&P BIOTECH	USD	91.38	-0.79%	-3.32%	-22.70%	-18.38%	NYSE Arca
ISHARES IBOXX INVESTMENT GRA	USD	128.14	-0.28%	0.16%	-3.44%	-3.31%	NYSE Arca
ISHARES JP MORGAN USD EMERGI	USD	105.04	0.15%	1.04%	-1.49%	-3.69%	NASDAQ GM
REAL ESTATE SELECT SECT SPDR	USD	46.86	-0.28%	-2.29%	-6.13%	-9.55%	NYSE Arca
ISHARES CHINA LARGE-CAP ETF	USD	37.69	0.11%	-0.03%	2.89%	3.03%	NYSE Arca
CONSUMER STAPLES SPDR	USD	74.87	-1.11%	-1.38%	-0.50%	-2.90%	NYSE Arca
VANECK JUNIOR GOLD MINERS	USD	40.81	0.99%	1.97%	-1.92%	-2.67%	NYSE Arca
SPDR BLOOMBERG HIGH YIELD BO	USD	106.19	-0.27%	-0.72%	-2.38%	-2.19%	NYSE Arca
VANGUARD REAL ESTATE ETF	USD	105.01	-0.40%	-3.06%	-7.19%	-9.48%	NYSE Arca
GRAYSCALE BITCOIN TRUST BTC	USD	25.43	-1.60%	-10.99%	-35.02%	-25.75%	OTC US

Curva de Rendimiento Bonos Tesoro EEUU (%)



Fuente: Bloomberg

LIMA

Acciones

Valor	Moneda	Precio	1D*	5D*	30D*	YTD*	Frecuencia	Volumen (US\$)	Beta	Dividend Yield (%)	Price Earning	Capitalización Bursátil (M US\$)	Sector Económico*	Participación Índice	
▼	ALICORC1 PE**	S/.	6.75	-0.74%	-1.32%	17.39%	11.57%	95.00%	351,606	0.85	12.37	16.32	1,495.48	Industrial	3.53%
-	ATACOB1 PE**	S/.	0.14	0.00%	3.76%	10.40%	15.00%	70.00%	3,974	1.08	0.00	-	33.90	Mineras	1.02%
▼	BANKUS1 PE**	S/.	21.00	-1.87%	0.00%	3.96%	2.44%	80.00%	2,843	0.71	14.83	7.74	7,371.44	Industriales	0.82%
▲	BAP PE**	US\$	138.67	0.73%	-3.55%	15.16%	12.03%	100.00%	119,039	1.27	0.88	-	13,088.00	Diversas	5.82%
▲	BVN PE**	US\$	8.40	0.60%	1.20%	13.67%	15.07%	100.00%	244,721	1.28	0.00	-	2,311.36	Mineras	5.88%
▼	CASAGRC1 PE**	S/.	15.50	-1.27%	-1.27%	79.19%	70.33%	95.00%	81,112	1.06	6.36	10.87	339.43	Agrario	1.31%
-	BBVAC1 PE**	S/.	2.00	0.00%	0.50%	11.11%	10.50%	100.00%	6,276	0.90	2.27	13.79	3,514.00	Bancos y Financieras	2.85%
▲	CORARE1 PE**	S/.	1.86	1.09%	-0.53%	8.77%	8.14%	100.00%	7,199	0.87	14.82	2.85	577.92	Industriales	1.72%
-	CPACASC1 PE**	S/.	4.85	0.00%	-3.00%	-3.00%	-2.02%	100.00%	18,628	0.66	16.29	35.00	585.75	Industriales	2.38%
▼	CVERDEC1 PE**	US\$	43.00	-0.23%	-3.37%	16.22%	15.50%	100.00%	433,637	1.19	4.65	15.67	15,052.41	Mineras	5.25%
-	ENGEPEC1 PE**	S/.	2.20	0.00%	1.85%	7.32%	6.28%	85.00%	12,880	0.67	14.13	9.58	1,370.11	Servicios Públicos	1.44%
▲	ENDISPC1**	S/.	4.50	4.65%	7.66%	10.02%	12.50%	55.00%	3,899	0.79	7.34	9.19	747.03	Servicios Públicos	0.98%
-	FERRREY1 PE**	S/.	2.45	0.00%	-0.41%	25.64%	19.51%	100.00%	1,311,496	1.06	8.03	6.90	621.44	Diversas	4.90%
-	AENZAC1 PE**	S/.	1.45	0.00%	-7.05%	-1.36%	5.84%	80.00%	27,188	1.16	0.00	-	328.67	Diversas	4.05%
▲	IFS PE**	US\$	31.40	2.95%	1.29%	22.46%	16.95%	90.00%	331,163	1.18	4.52	7.32	3,625.06	Diversas	7.22%
-	INRETC1 PE**	US\$	35.60	0.00%	-2.73%	5.61%	1.86%	100.00%	718,810	1.00	3.83	73.73	3,659.94	Diversas	5.28%
-	LUSURC1 PE**	S/.	14.75	0.00%	3.51%	3.58%	3.58%	80.00%	9,315	0.00	6.54	13.46	1,867.24	Servicios Públicos	1.81%
▼	MINSUR1 PE**	S/.	4.65	-0.64%	-1.69%	19.23%	17.72%	100.00%	472,598	0.97	14.79	3.70	3,485.15	Mineras	2.12%
-	PML PE**	S/.	0.15	0.00%	0.00%	33.04%	29.66%	50.00%	744	1.24	0.00	-	10.52	Mineras	2.14%
▲	SCCO PE**	US\$	64.61	0.17%	-5.43%	7.68%	4.58%	90.00%	16,175	0.90	4.95	15.70	49,948.78	Mineras	2.14%
▲	SIDEREC1 PE**	US\$	1.67	0.60%	-1.76%	4.38%	4.38%	95.00%	53,534	0.86	26.50	3.98	1,169.00	Industriales	1.43%
▼	TV PE**	S/.	1.15	-12.21%	-20.69%	-8.00%	-11.54%	95.00%	31,707	1.22	0.00	-	29.57	Mineras	3.00%
▼	UNACEMC1 PE**	US\$	2.40	-0.41%	0.00%	0.00%	0.00%	100.00%	667,300	0.93	4.42	10.04	4,363.51	Industriales	3.00%
▼	VOLCABC1 PE**	S/.	0.70	-1.41%	-4.11%	20.69%	16.67%	100.00%	205,816	1.57	0.00	-	741.85	Mineras	5.90%
-	BROCALC1 PE**	S/.	8.10	0.00%	15.55%	62.00%	55.77%	65.00%	5,384	0.00	0.00	-	313.37	Mineras	0.00%
-	RIMSEGC1 PE**	S/.	0.89	0.00%	0.00%	10.98%	3.49%	20.00%	122	0.00	0.00	16.74	340.54	Seguros	0.00%
-	CORAREC1 PE**	S/.	2.00	0.00%	0.00%	0.00%	5.26%	50.00%	5,388	0.00	13.78	3.05	577.92	Industriales	0.00%
-	ENGIEC1 PE**	S/.	6.10	0.00%	1.16%	4.10%	4.10%	30.00%	44,649	0.00	0.00	11.35	953.66	Industriales	0.00%
▲	GBVLAC1 PE**	S/.	2.56	0.39%	0.39%	2.40%	-5.88%	45.00%	998	0.00	3.85	22.25	120.95	Diversas	0.00%

Cantidad de Acciones: 29

Fuente: Bloomberg, Económica

* Bloomberg Industry Classification System

** Se utiliza el PER de la bolsa y moneda de origen del instrumento

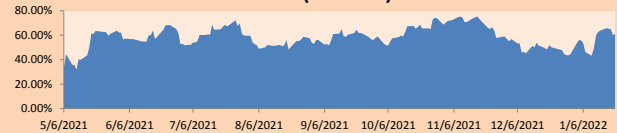
*Leyenda: Variación 1D: 1 Día; 5D: 5 Días; 1M: 1 Mes; YTD: Var.% 31/12/21 a la fecha

Índices Sectoriales

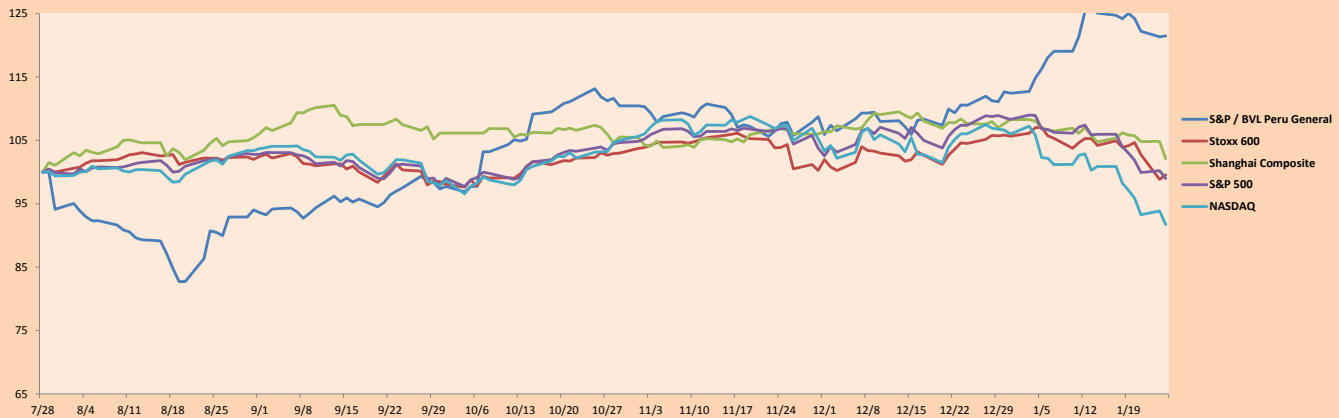
	Cierre	1D*	5D*	30D*	YTD*	Beta	
▼	S&P/BVLMining	433.53	-0.23%	-4.02%	7.02%	5.33%	0.87
▼	S&P/BVLCConsumer	1,215.08	-0.69%	-1.88%	9.82%	5.84%	0.74
▼	S&P/BVLIndustrials	275.93	-0.07%	-1.34%	6.72%	6.92%	0.77
▲	S&P/BVLFinancials	981.97	0.77%	-3.22%	11.25%	8.37%	1.26
▼	S&P/BVLConstruction	290.28	-0.10%	-1.73%	0.45%	2.43%	0.67
▲	S&P/BVLPublicSvcs	582.46	0.80%	2.48%	6.10%	6.19%	0.24
▲	S&P/BVLElectricUtil	568.63	0.80%	2.48%	6.11%	6.19%	0.24

*Leyenda: Variación 1D: 1 Día; 5D: 5 Días; 1M: 1 Mes; YTD: Var.% 31/12/21 a la fecha

Correlación Rend. Índice Minero vs Índice de Metales de Londres (3 meses)



Índices (6 meses)



Base: 28/07/21=100
Fuente: Bloomberg

Coordinador Laboratorio de Mercado de Capitales: Economista Bruno Bellido
Apoyo: Sebastian Ore, Ariam Loayza, Miguel Solimano y Jhonatan Cueva
email: pulsobursatil@ulima.edu.pe
facebook: www.facebook.com/pulsobursatil.ul

RATING SOBERANO

CLASIFICACIONES DE RIESGO

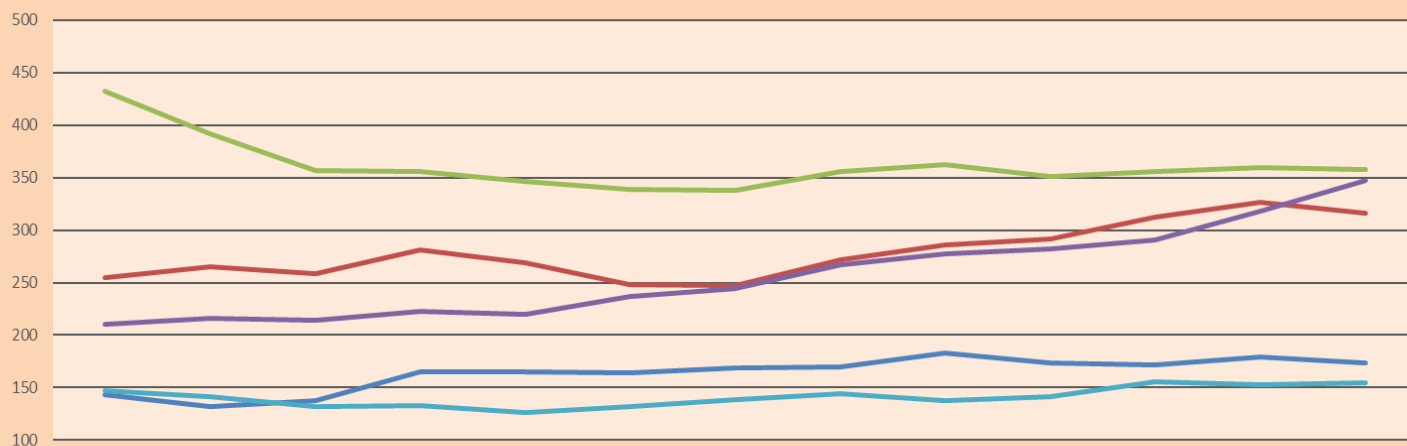
Moody's	S&P	Fitch	Prime
Aaa	AAA	AAA	54
Aa1	AA+	AA+	Alto Grado
Aa2	AA	AA	
Aa3	AA-	AA-	
A1	A+	A+	Grado Alto Medio
A2	A	A	
A3	A-	A-	
Baa1	BBB+	BBB+	Grado Bajo Medio
Baa2	BBB	BBB	
Baa3	BBB-	BBB-	
Ba1	BB+	BB+	Sin Grado de Inversión Especulativo
Ba2	BB	BB	
Ba3	BB-	BB-	
B1	B+	B+	Altamente Especulativo
B2	B	B	
B3	B-	B-	
Caa1	CCC+	CCC	Riesgo Sustancial Extremadamente Especulativo
Caa2	CCC		
Caa3	CCC-		
Ca	CC	DDD	Poca esperanzas de Pago
C	C		
	D		
		DD	Impago
		D	

Fuente: Bloomberg

Rating Crédito Latinoamérica			
Clasificadora de riesgo			
País	Moody's	Fitch	S&P
Perú	Baa1	BBB	BBB+
México	Baa1	BBB-	BBB
Venezuela	C	WD	NR
Brazil	Ba2	BB-	BB-
Colombia	Baa2	BB+	BB+
Chile	A1	A-	A
Argentina	Ca	WD	CCC+
Panamá	Baa2	BBB-	BBB

Fuente: Bloomberg

Riesgo País Latinoamérica (bps)



	dic-20	ene-21	feb-21	mar-21	abr-21	may-21	jun-21	jul-21	ago-21	sep-21	oct-21	nov-21	dic-21
Perú	143	132	138	165	165	164	169	170	183	174	172	179	174
Brasil	255	265	259	281	269	248	247	272	286	292	312	327	316
México	432	392	357	356	346	339	338	356	362	351	356	360	358
Colombia	210	216	214	223	220	237	244	267	277	282	291	318	347
Chile	147	141	132	133	126	132	139	144	138	141	156	153	155

Fuente: BCRP

Coordinador Laboratorio de Mercado de Capitales: Economista Bruno Bellido
Apoyo: Sebastian Ore, Ariam Loayza, Miguel Solimano y Jhonatan Cueva
email: pulsohorsatil@ulima.edu.pe
facebook: www.facebook.com/pulsohorsatil.ul