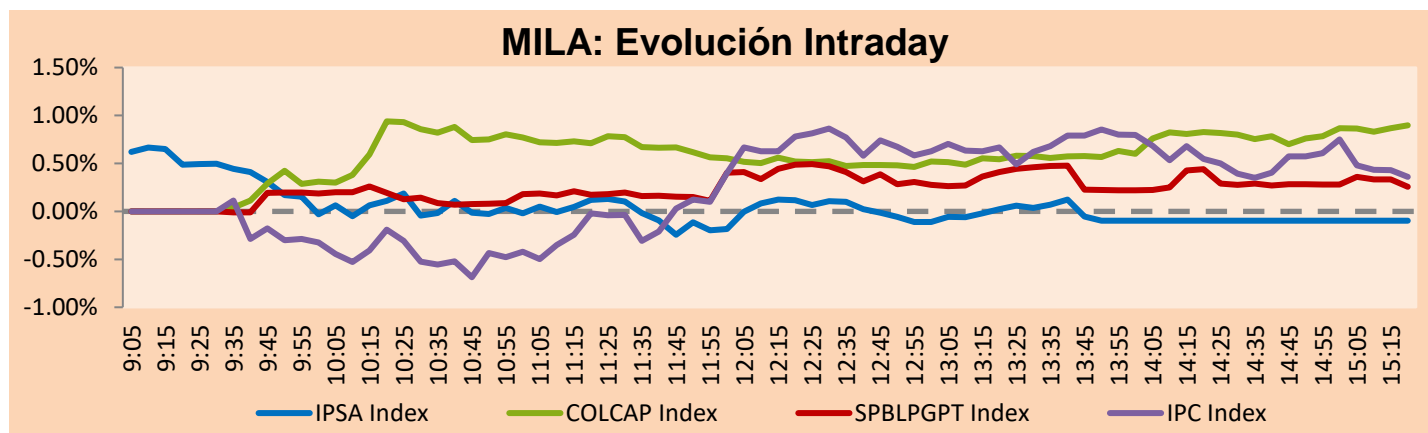


MILA

Lima, 28 de enero de 2022

Principales índices	Cierre	1 D	5 D	1 M	YTD	Cap. Burs. (US\$ bill)
▼ IPSA (Chile)	4,542.86	-0.44%	-2.20%	6.41%	5.44%	103.40
▼ IGPA (Chile)	22,652.07	-0.42%	-2.23%	6.02%	5.03%	123.89
▲ COLSC (Colombia)	1,061.38	0.56%	1.68%	11.03%	9.07%	4.65
▲ COLCAP (Colombia)	1,529.85	0.61%	0.41%	8.64%	8.43%	83.52
▲ S&P/BVL (Perú)*	22,649.82	0.45%	-1.29%	8.43%	7.29%	104.23
- S&P/BVL SEL (Perú)	606.87	0.00%	-1.07%	7.69%	7.69%	95.12
▲ S&P/BVL LIMA 25	33,461.80	0.20%	-1.86%	10.53%	10.53%	102.94
▲ IPC (México)	50,661.86	0.39%	-1.82%	-4.84%	-4.90%	301.05
▼ S&P MILA 40	486.16	-0.47%	-2.41%	9.53%	9.29%	225.64

* Cap. Bursátil del cierre anterior *Leyenda: Variación 1D: 1 Día; 5D: 5 Días; 1M: 1 Mes; YTD: Var.% 31/12/21 a la fecha

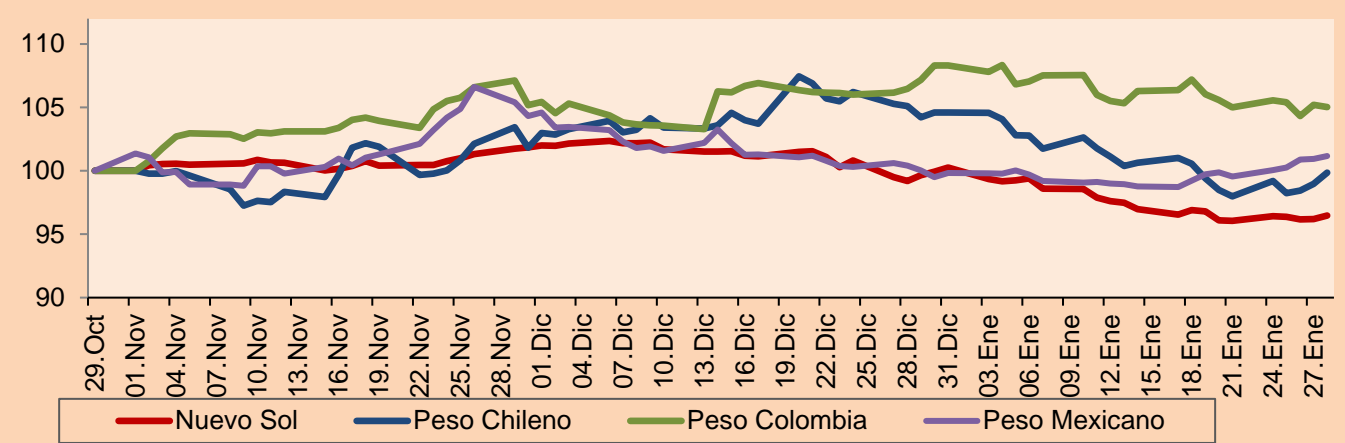


Fuente: Bloomberg

Monedas	Precio	1D*	5D*	30 D*	YTD*
▲ Sol (PEN)	3.8510	0.30%	0.45%	-3.18%	-3.70%
▲ Peso Chileno (CLP)	813.220	0.89%	1.89%	-4.21%	-4.55%
▼ Peso Colombiano (COP)	3,957.00	-0.17%	0.04%	-2.01%	-3.02%
▲ Peso Mexicano (MXN)	20.805	0.23%	1.62%	1.14%	1.34%

*Leyenda: Variación 1D: 1 Día; 5D: 5 Días; 1M: 1 Mes; YTD: Var.% 31/12/21 a la fecha

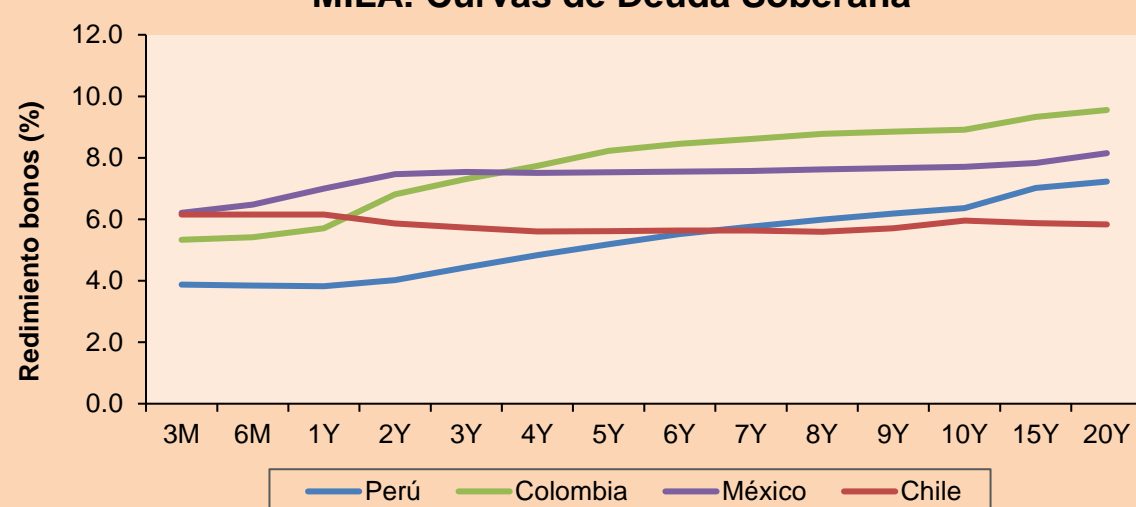
MILA: Índices de Tipo de Cambio (3 meses)



Base: 29/10/21=100
Fuente: Bloomberg

Renta Fija	Instrumento	Moneda	Precio	Bid Yield (%)	Ask Yield (%)	Duración
PERU 7.35	07/21/25	USD	117.438	2.18	2.05	3.13
PERU 4.125	08/25/27	USD	108.248	2.58	2.48	4.94
PERU 8.75	11/21/33	USD	151.398	3.46	3.38	8.24
PERU 6.55	03/14/37	USD	131.402	3.84	3.77	9.78
PERU 5.625	11/18/2050	USD	132.741	3.77	3.74	16.06
CHILE 2.25	10/30/22	USD	100.874	1.33	0.81	0.73
CHILE 3.125	01/21/26	USD	103.639	2.21	2.12	3.74
CHILE 3.625	10/30/42	USD	100.158	3.64	3.59	14.56
COLOM 11.85	03/09/28	USD	148.806	3.10	2.96	4.63
COLOM 10.375	01/28/33	USD	137.266	5.83	5.68	7.25
COLOM 7.375	09/18/37	USD	111.224	6.28	6.20	9.39
COLOM 6.125	01/18/41	USD	98.12	6.33	6.26	11.11
MEX 4	10/02/23	USD	104.33	1.49	1.25	1.60
MEX5.55	01/45	USD	113.82	4.591	4.553	13.68

MILA: Curvas de Deuda Soberana



Fuente: Bloomberg

Renta Variable

Más subieron	Bolsa	Mon.	Precio	▲%
MEGACABLE-CPO	Mexico	MXN	66.71	3.68
SONDA SA	Chile	CLP	328	3.58
GRUPO FIN INB-O	Mexico	MXN	28.61	3.14
BANCOLOMBIA-PREF	Colombia	COP	35200	2.92
PARQUE ARAUCO	Chile	CLP	945.00	2.72

Por Monto Negociado	Bolsa	Monto (US\$)
AMERICA MOVIL-L	Mexico	72,574,273
GRUPO F BANORT-O	Mexico	47,363,656
WALMART DE MEXIC	Mexico	39,716,685
FOMENTO ECON-UBD	Mexico	30,444,833
CEMEX SAB-CPO	Mexico	29,895,324

Más bajaron	Bolsa	Mon.	Precio	▼%
SOUTHERN COPPER	Peru	USD	61.98	-3.32
FOMENTO ECON-UBI	Mexico	MXN	156.7	-2.73
ENEL CHILE SA	Chile	CLP	31.01	-2.48
ENTEL	Chile	CLP	3365	-2.47
EMPRESAS COPEC	Chile	CLP	6720.00	-2.44

Por Volumen	Bolsa	Volumen
ITAU CORPBANCA	Chile	642,217,238
BANCO SANTANDER	Chile	560,814,919
BANCO DE CHILE	Chile	144,413,550
AMERICA MOVIL-L	Mexico	79,580,322
ENEL CHILE SA	Chile	70,581,267

MILA

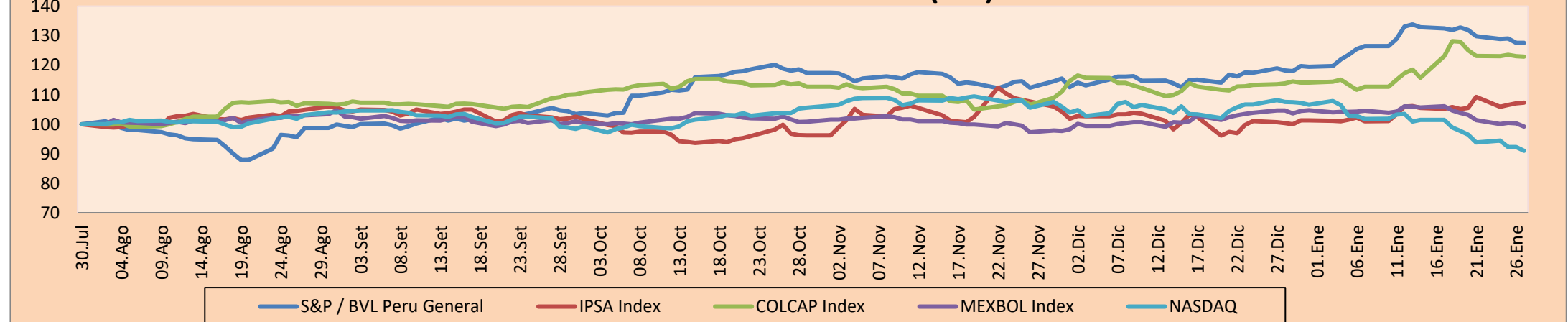
Perú: El Índice General de la BVL finalizó la sesión de hoy con un resultado positivo de +0.45%. El índice mantiene una tendencia positiva acumulada anual de +7.29% en moneda local, mientras que el rendimiento ajustado en dólares asciende a +11.41%. Luego, el S&P / BVL Perú SEL varió en 0.00% mientras que el S&P / BVL LIMA 25 en +0.20%. El spot PEN alcanzó S/. 3.8510. Titular: Tipo de cambio cierra la semana al alza

Chile: El índice IPSA culminó el día con un retorno negativo de -0.44%. Los sectores más perjudicados de la jornada fueron Servicios de comunicación (-2.47%) y Energía (-2.44%). Las acciones con el peor desempeño fueron ENEL CHILE SA (-2.48%) y EMPRESA NACIONAL DE TELECOM (-2.47%). Titular: Chile emite bonos sostenibles por US\$4.000 millones

Colombia: El índice COLCAP culminó el día con un retorno positivo de +0.61%. Los sectores más beneficiados de la jornada fueron Finanzas (+0.77%) y Materiales (+0.57%). Las acciones con mejor desempeño fueron BANCOLOMBIA SA-PREF (+2.92%) y GRUPO ARGOS SA (+1.66%). Titular: La OCDE destaca el crecimiento de la tasa de empleo de Colombia

México: El índice IPC cerró el día con un retorno positivo de +0.39%. Los sectores más beneficiados de la jornada fueron Finanzas (+0.33%) e Industrial (+0.17%). Las acciones con peor desempeño fueron FOMENTO ECONOMICO MEXICA-UBD (-2.73%) y GRUPO TELEVISIVA SAB-SER CPO (-1.45%). Titular: Al peso le perjudica la decisión de la Fed; tiene peor caída semanal desde noviembre

MILA: Índices bursátiles (6m)

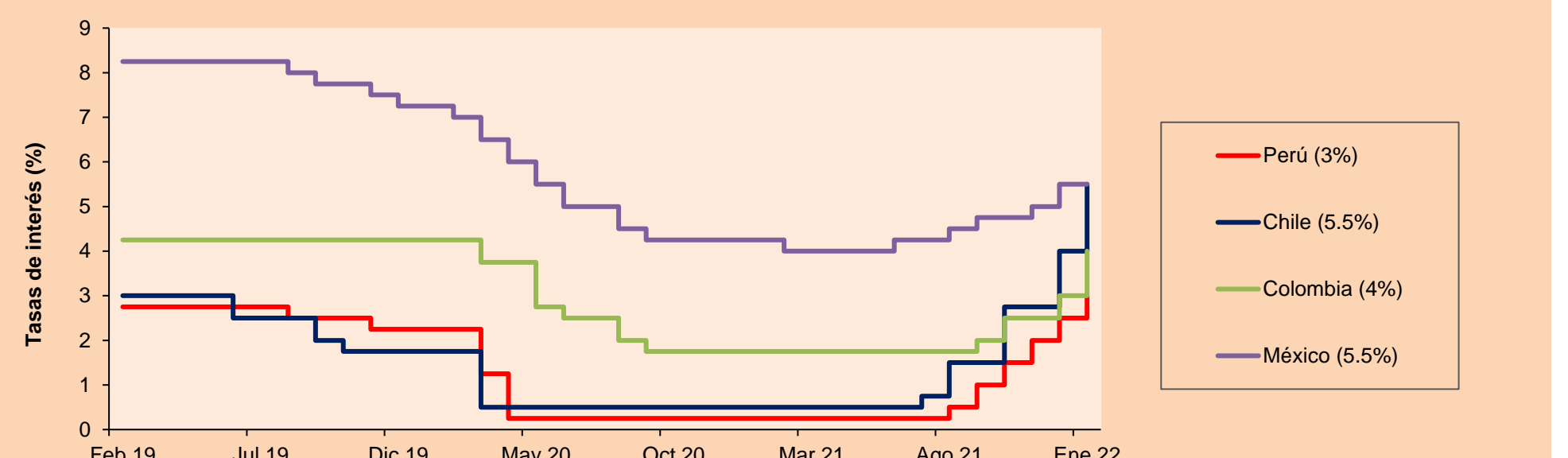


Base: 02/08/21=100
Fuente: Bloomberg

ETFs

	Mon.	Cierre	1D	5D	30 D	YTD	Bolsa
▲ iShares MSCI All Peru Capped	USD	32.55	0.43%	-2.28%	10.90%	9.89%	NYSE Arca
▼ iShares MSCI Chile Capped	USD	25.68	-0.89%	-3.86%	11.12%	11.22%	Cboe BZX
▲ Global X MSCI Colombia	USD	10.87	0.74%	1.06%	8.65%	8.78%	NYSE Arca
▲ iShares MSCI Mexico Capped	USD	47.36	0.23%	-3.52%	-5.64%	-6.40%	NYSE Arca
▲ iShares MSCI Emerging Markets	USD	47.29	0.49%	-3.49%	-2.62%	-3.19%	NYSE Arca
▲ Vanguard FTSE Emerging Markets	USD	48.13	0.17%	-3.08%	-1.70%	-2.69%	NYSE Arca
▲ iShares Core MSCI Emerging Markets	USD	57.8	0.63%	-3.33%	-2.73%	-3.44%	NYSE Arca
▲ iShares JP Morgan Emerging Markets Bonds	USD	61.39	0.43%	-2.43%	-1.81%	-2.28%	Cboe BZX
▲ Morgan Stanley Emerging Markets Domestic	USD	5.42	0.37%	-0.73%	-0.73%	-1.09%	New York

MILA: Tasas de Referencia de Política Monetaria



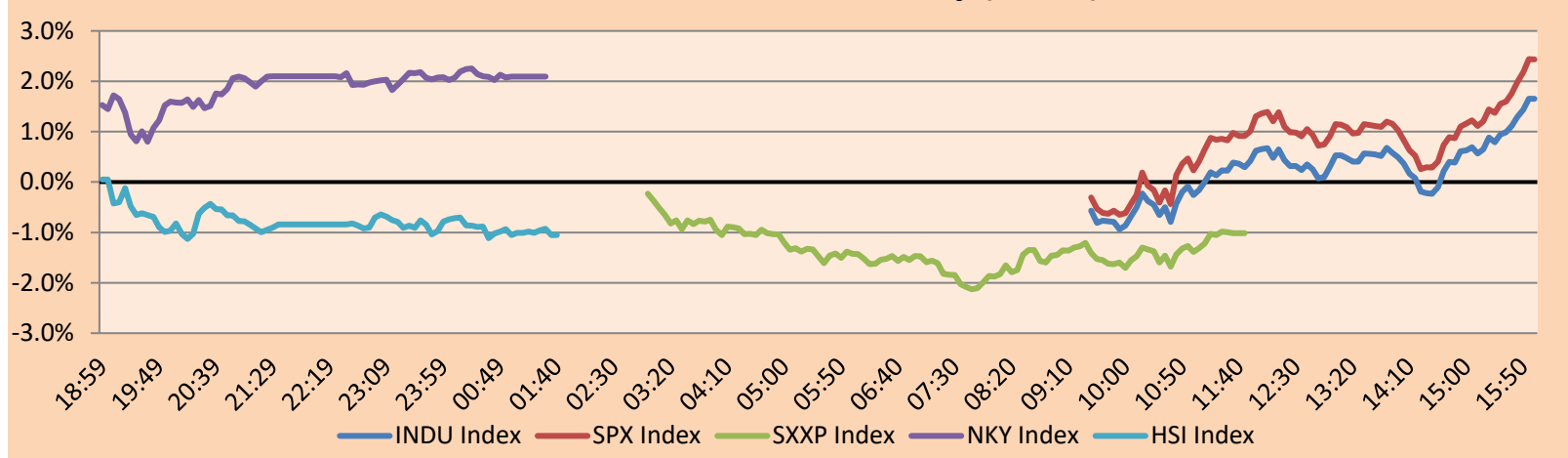
Fuente: Bloomberg

MUNDO

Principales índices	Cierre	1 D*	5 D*	1 M*	YTD*	Cap. Burs. (US\$ Mill.)
▲ Dow Jones (EEUU)	34,725.47	1.65%	1.34%	-4.60%	-4.44%	10,906,044
▲ Standard & Poor's 500 (EEUU)	4,431.85	2.43%	0.77%	-7.41%	-7.01%	38,109,847
▲ NASDAQ Composite (EEUU)	13,770.57	3.13%	0.01%	-12.74%	-11.98%	22,757,573
▼ Stoxx EUROPE 600 (Europa)	465.55	-1.02%	-1.87%	-4.56%	-4.56%	11,583,959
▼ DAX (Alemania)	15,318.95	-1.32%	-1.83%	-3.56%	-3.56%	1,464,627
▼ FTSE 100 (Reino Unido)	7,466.07	-1.17%	-0.37%	1.10%	1.10%	1,598,558
▼ CAC 40 (Francia)	6,965.88	-0.82%	-1.45%	-2.62%	-2.62%	2,039,666
▼ IBEX 35 (España)	8,609.80	-1.10%	-0.98%	-1.19%	-1.19%	516,313
▲ MSCI AC Asia Pacific Index	182.82	0.71%	-4.72%	-5.33%	-5.33%	24,201,872
▼ HANG SENG (Hong Kong)	23,550.08	-1.08%	-5.67%	0.65%	0.65%	3,892,992
▼ SHANGHAI SE Comp. (China)	3,361.44	-0.97%	-4.57%	-7.65%	-7.65%	6,995,339
▲ NIKKEI 225 (Japón)	26,717.34	2.09%	-2.92%	-7.20%	-7.20%	3,934,818
▲ S&P / ASX 200 (Australia)	6,988.14	2.19%	-4.83%	-6.13%	-6.13%	1,604,699
▲ KOSPI (Corea del Sur)	2,663.34	1.87%	-6.03%	-10.56%	-10.56%	1,673,949

*Leyenda: Variación 1D: 1 Día; 5D: 5 Días, 1M: 1 Mes; YTD: Var.% 31/12/21 a la fecha

Mercado Evolución Intraday (var %)



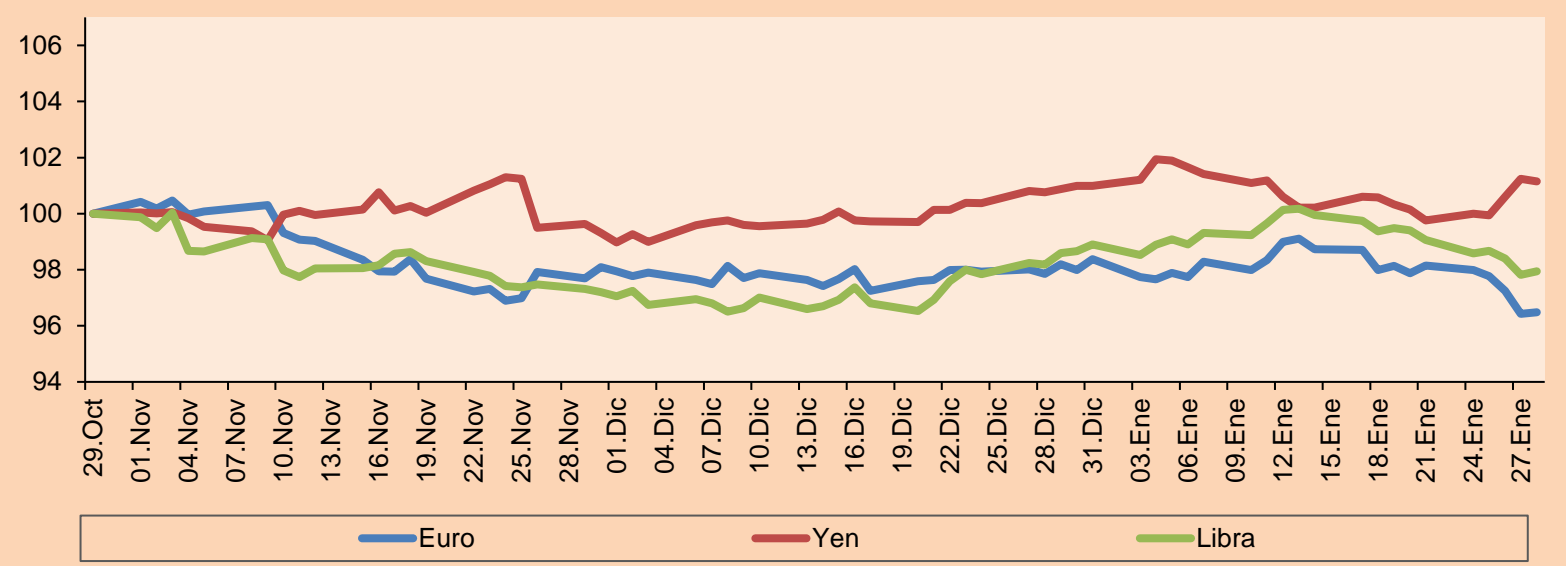
Fuente: Bloomberg

Monedas

	Precio	1 D*	5 D*	1 M*	YTD*
▲ Euro	1.1151	0.05%	-1.70%	-1.74%	-1.93%
▼ Yen	115.2600	-0.10%	1.39%	0.27%	0.16%
▲ Libra Esterlina	1.3401	0.13%	-1.12%	-0.66%	-0.97%
▼ Yuan	6.3612	-0.11%	0.35%	-0.10%	0.08%
▲ Dólar de Hong Kong	7.7925	0.03%	0.08%	-0.06%	-0.05%
▼ Real Brasileño	5.3818	-0.53%	-1.28%	-5.47%	-3.48%
▲ Peso Argentino	104.8363	0.07%	0.47%	2.10%	2.04%

*Leyenda: Variación 1D: 1 Día; 5D: 5 Días, 1M: 1 Mes; YTD: Var.% 31/12/21 a la fecha

Índices de Tipo de Cambio (3 meses)



Base: 29/10/21=100

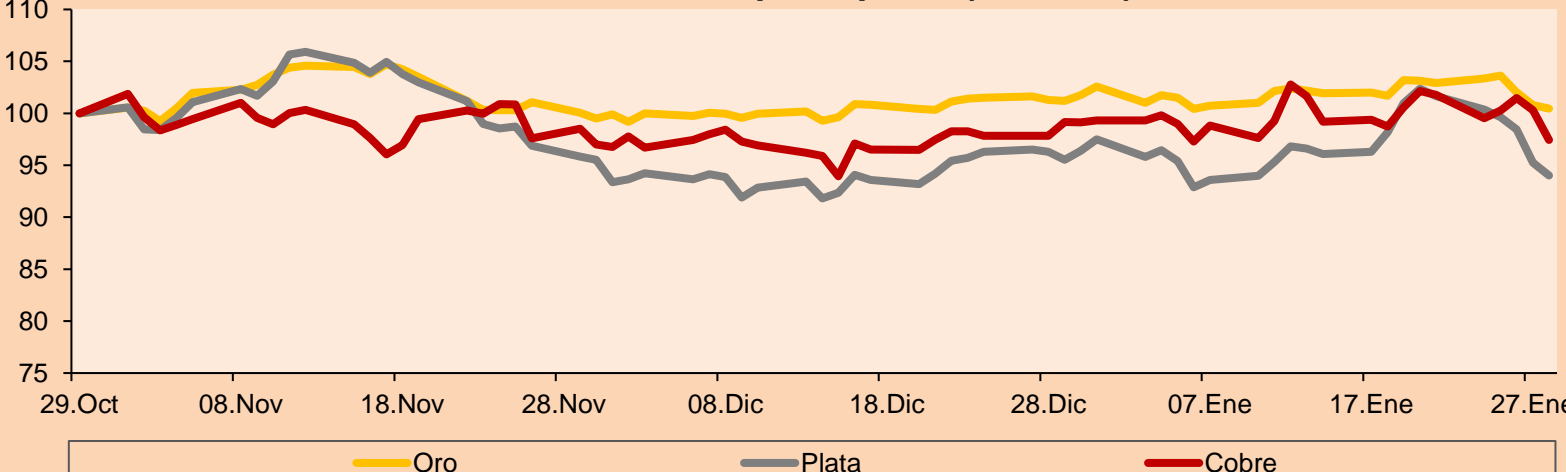
Fuente: Bloomberg

Commodities

	Precio	1 D*	5 D*	1 M*	YTD*
▼ Oro (US\$ Oz. T) (LME)	1,791.53	-0.33%	-2.39%	-0.73%	-2.06%
▼ Plata (US\$ Oz. T) (LME)	22.47	-1.30%	-7.51%	-1.58%	-3.58%
▼ Cobre (US\$ TM) (LME)	9,556.50	-2.85%	-4.28%	-1.74%	-1.89%
▼ Zinc (US\$ TM) (LME)	3,635.00	-0.53%	-1.07%	2.31%	1.25%
▲ Petróleo WTI (US\$ Barril) (NYM)	86.82	0.24%	1.97%	13.97%	15.95%
▼ Estaño (US\$ TM) (LME)	42,165.00	-0.55%	-5.25%	6.13%	7.09%
▼ Plomo (US\$ TM) (LME)	2,273.50	-2.08%	-4.49%	-1.85%	-2.75%
▼ Azúcar #11 (US\$ Libra) (NYB-ICE)	18.20	-1.14%	-3.70%	-4.71%	-3.60%
▲ Cacao (US\$ TM) (NYB-ICE)	2,494.00	1.75%	-3.18%	-0.83%	-1.03%
▲ Café Arábica (US\$ TM) (NYB-ICE)	235.90	1.66%	-0.84%	3.06%	4.33%

*Leyenda: Variación 1D: 1 Día; 5D: 5 Días, 1M: 1 Mes; YTD: Var.% 31/12/21 a la fecha

Índices de Metales principales (3 meses)



Base: 29/10/21=100

Fuente: Bloomberg

Renta Variable

Alemania (Acciones del DAX Index)

Más subieron Mon.	Precio	▲%	Bolsa	Más bajaron	Mon.	Precio	▼%	Bolsa	
HFG GY	EUR	55.48	0.84	Xetra	DHER GY	EUR	63.46	-3.79	Xetra
BAYN GY	EUR	52.83	0.48	Xetra	IFX GY	EUR	35	-3.58	Xetra
BAS GY	EUR	68.51	0.09	Xetra	MTX GY	EUR	185.5	-2.93	Xetra
DBK GY	EUR	11.912	-0.07	Xetra	BEI GY	EUR	88.78	-2.93	Xetra

Europa (Acciones del STOXX EUROPE 600)

Más subieron Mon.	Precio	▲%	Bolsa	Más bajaron	Mon.	Precio	▼%	Bolsa	
ORP FP	EUR	41.88	5.92	EN Paris	WRT1V FH	EUR	10.835	-10.97	Helsinki
HMB SS	SEK	187.68	5.05	Stockholm	ALO FP	EUR	29	-8.20	EN Paris
GETIB SS	SEK	351	4.78	Stockholm	OCDO LN	GBP	1442	-7.56	Londres
SRT3 GY	EUR	465.5	4.26	Xetra	GIVN SE	CHF	3818	-6.54	SIX Swiss Ex

Panorama Mundial:

Estados Unidos:

Los principales índices estadounidenses cierran la jornada diaria con rendimientos positivos, durante un escenario en el cual se espera que la Reserva Federal comience a subir los tipos de tasas de interés para el mes de marzo, así como la presencia de una agitación geopolítica entre Ucrania y Rusia y resultados empresariales mixtos. En el lado de los índices, el DOW cerró ligeramente al alza, con 25 de sus 30 acciones con retornos positivos, a pesar de que los datos económicos mostraron una caída en el gasto de los consumidores acompañado con una caída en la confianza empresarial y un aumento de 4.9% sobre los gastos de consumo personal. De igual forma, el S&P 500 tuvo rendimientos positivos importante, impulsado por los sectores de Tecnologías de información +4.33% y Servicios de comunicación +2.92, luego de que 168 empresas de las que se componen el índice hayan reportado sus resultados con lo cual el 77% mostraron ganancias por encima del consenso de los analistas. Asimismo, el NASDAQ cerró su cotización con una variación positiva debido a que Microsoft presento un sólido reporte y Apple obtuvo ingresos de 1239000 millones, cifra que superó las expectativas del mercado, representando un crecimiento del 11% lo que sugiere una posible mejora en la cadena de suministros. Asimismo, el DOW JONES +1.65%; S&P 500 +2.43% y NASDAQ +3.13% terminaron el día con resultados positivos.

Europa:

Los principales índices europeos terminaron la sesión con rendimientos negativos en medio de un sentimiento de aversión al riesgo impulsado por las perspectivas de subida de las tasas de interés y las tensiones geopolíticas en Ucrania. El índice paneuropeo STOXX 600 cerró con pérdidas, con su peor semana desde octubre de 2020, ya que la volatilidad en Wall Street y las preocupaciones sobre el momento de las subidas de las tasas de interés en Estados Unidos han azotado a los inversores. El mercado inglés, reflejado en el FTSE 100, terminó a la baja, viéndose arrastrado por Ocado Group PLC después de que un tribunal alemán suspendiera el juicio de la empresa contra AutoStore. Ocado y AutoStore están demandando en varios países por una patente de robots utilizados por ambas en los almacenes. Por su parte, el índice alemán DAX terminó en rojo ya que las restricciones introducidas en otoño para luchar contra una cuarta ola de COVID-19, así como las interrupciones en la cadena de suministro, llevaron a una contracción del 0.7% en el cuarto trimestre del 2021. El mercado francés tuvo rendimientos negativos debido a que el sentimiento de aversión, causado por la subida de las tasas de interés y el aumento de las tensiones geopolíticas, prevaleció aún cuando el PIB francés creció un 7% el año pasado, la mayor expansión anual desde 1969. De este modo, FTSE 100 -1.17%; CAC 40 -0.82%; DAX -1.32%; STOXX 600 -1.02% terminaron todos en niveles negativos.

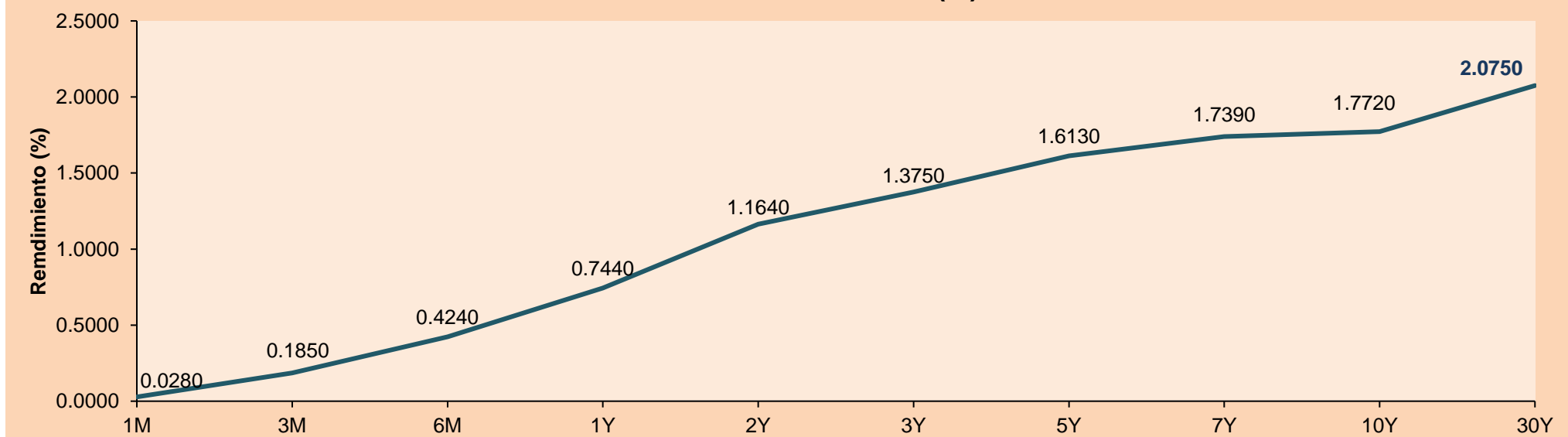
Asia:

Los principales índices asiáticos cerraron con rendimientos mixtos, debido a que inversores se preparan para la agresiva subida de tasas por parte de la FED. El mercado chino cayó la sesión de hoy, a pesar de que periódicos del estado hayan mencionado que riesgos del exterior tendrían un impacto limitado a China y los fondos mutuos hayan hecho compra de sus propios productos. De la misma manera, el mercado de Hong Kong tuvo una disminución en su rendimiento, debido al débil crecimiento económico de 4.8% del último trimestre causado por luchas contra la oleada del Omicron, este dato resulta ser menor al 5% de la media estimada. Por otro lado, el mercado surcoreano cerró con ganancias, después de que los inversionistas hayan comprado acciones sobrevaloradas, incluso se presentó datos de la producción del sector industrial del país, el cual aumentó en 1.8% para diciembre 2021. Asimismo, el NIKKEI japonés se alzó esta sesión, debido a que se presentó información de la inflación de Tokyo año a año, siendo esta un 0.5% lo cual demuestra el primer relajamiento en el aumento de los precios al consumidor desde abril del 2021. Igualmente, el mercado australiano terminó positivo, terminando la mala racha que venía llevando a lo largo de la semana, este rebote se debe principalmente a la ausencia de malas noticias relacionadas con las tensiones de Rusia y la OTAN sobre Ucrania. De esta forma, NIKKEI +2.09%; HANG SENG -1.08%; CSI 300 -1.21%; S&P/ASX 200 +2.19%; KOSPI +1.87%; SHANGAI COMPOSITE -0.97% terminaron con rendimientos mixtos.

ETFs

	Mon.	Cierre	1D	5D	30 D	YTD	Bolsa
SPDR S&P 500 ETF TRUST	USD	441.95	2.48%	0.91%	-7.44%	-6.95%	NYSE Arca
ISHARES MSCI EMERGING MARKET	USD	47.29	0.49%	-3.49%	-2.62%	-3.19%	NYSE Arca
ISHARES IBOXX HIGH YLD CORP	USD	84.68	0.28%	-0.89%	-2.74%	-2.68%	NYSE Arca
FINANCIAL SELECT SECTOR SPDR	USD	38.72	1.31%	1.36%	-1.20%	-0.85%	NYSE Arca
VANECK GOLD MINERS ETF	USD	29.3	-1.28%	-7.42%	-6.15%	-8.52%	NYSE Arca
ISHARES RUSSELL 2000 ETF	USD	195.25	1.95%	-0.88%	-12.44%	-12.23%	NYSE Arca
SPDR GOLD SHARES	USD	167.1	-0.30%	-2.33%	-0.88%	-2.26%	NYSE Arca
ISHARES 20+ YEAR TREASURY BO	USD	143.13	0.03%	-0.35%	-2.41%	-3.41%	NASDAQ GM
INVECO QQQ TRUST SERIES 1	USD	351.8	3.14%	0.03%	-12.39%	-11.57%	NASDAQ GM
ISHARES BIOTECHNOLOGY ETF	USD	127.97	3.47%	-0.55%	-16.27%	-16.15%	NASDAQ GM
ENERGY SELECT SECTOR SPDR	USD	65.63	-0.42%	5.09%	17.83%	18.25%	NYSE Arca
PROSHARES ULTRA VIX ST FUTUR	USD	16.95	-9.12%	-1.45%	34.10%	36.36%	Choe BZX
UNITED STATES OIL FUND LP	USD	61.97	0.18%	1.96%	12.51%	14.00%	NYSE Arca
ISHARES MSCI BRAZIL ETF	USD	31.15	-0.16%	4.11%	13.69%	10.97%	NYSE Arca
SPDR S&P OIL & GAS EXP & PR	USD	106.02	1.05%	5.44%	8.15%	10.59%	NYSE Arca
UTILITIES SELECT SECTOR SPDR	USD	67.96	1.21%	-1.28%	-4.38%	-5.06%	NYSE Arca
ISHARES US REAL ESTATE ETF	USD	104.98	3.11%	-0.37%	-9.05%	-9.61%	NYSE Arca
SPDR S&P BIOTECH ETF	USD	88.58	3.59%	-1.61%	-21.43%	-20.88%	NYSE Arca
ISHARES IBOXX INVESTMENT GRA	USD	127.7	0.11%	-0.93%	-3.40%	-3.64%	NASDAQ GM
ISHARES JP MORGAN USD EMERGI	USD	105.41	0.31%	-0.17%	-3.02%	-3.35%	NASDAQ GM
REAL ESTATE SELECT SECT SPDR	USD	46.82	3.47%	-0.15%	-9.03%	-9.63%	NYSE Arca
ISHARES CHINA LARGE-CAP ETF	USD	36.2	-0.30%	-5.38%	1.43%	-1.04%	NYSE Arca
CONSUMER STAPLES SPDR	USD	75.68	1.18%	-0.37%	-1.50%	-1.85%	NYSE Arca
VANECK JUNIOR GOLD MINERS	USD	37.13	-0.88%	-9.57%	-9.35%	-11.45%	NYSE Arca
SPDR BLOOMBERG HIGH YIELD BO	USD	105.58	0.23%	-0.95%	-2.77%	-2.75%	NYSE Arca
VANGUARD REAL ESTATE ETF	USD	104.95	3.24%	-0.27%	-8.89%	-9.53%	NYSE Arca
GRAYSCALE BITCOIN TRUST BTC	USD	25.735	6.74%	0.57%	-27.22%	-24.86%	OTC US

Curva de Rendimiento Bonos Tesoro EEUU (%)



Fuente: Bloomberg

LIMA

Acciones

	Valor	Moneda	Precio	1D*	5D*	30D*	YTD*	Frecuencia	Volumen (US\$)	Beta	Dividend Yield (%)	Price Earning	Capitalización Bursátil (M US\$)	Sector Económico*	Participación Índice
▲	ALICORC1 PE**	S/.	6.80	0.56%	1.68%	11.03%	9.07%	100.00%	34,190	0.76	12.28	16.32	1,504.78	Industrial	3.53%
-	ATACOBC1 PE**	S/.	0.14	0.00%	0.00%	16.67%	16.67%	70.00%	50	1.08	0.00	-	33.86	Mineras	1.02%
▲	BACKUS1 PE**	S/.	21.70	0.93%	0.00%	6.90%	5.85%	85.00%	50,125	0.71	14.36	8.00	7,466.54	Industriales	0.82%
▲	BAP PE**	US\$	138.82	2.68%	1.57%	13.87%	12.15%	100.00%	118,732	1.27	0.88	-	13,102.15	Diversas	5.82%
▼	BVN PE**	US\$	8.00	-0.50%	-9.09%	11.11%	9.59%	100.00%	392,348	1.33	0.00	-	2,201.29	Mineras	5.88%
▲	CASAGRC1 PE**	S/.	10.01	5.37%	-37.44%	12.47%	10.00%	100.00%	42,104	0.90	53.96	6.89	218.95	Agrario	1.31%
▲	BBVAC1 PE**	S/.	2.02	1.00%	-1.46%	11.60%	11.60%	100.00%	184,844	0.85	2.25	13.93	3,545.08	Bancos y Financieras	2.85%
▲	CORAREI1 PE**	S/.	1.87	0.54%	1.08%	10.65%	8.72%	100.00%	185,645	0.83	14.74	2.85	577.73	Industriales	1.72%
▲	CPACASC1 PE**	S/.	5.00	2.04%	0.00%	3.52%	1.01%	100.00%	8,783	0.67	15.80	35.71	600.96	Industriales	2.38%
▼	CVERDEC1 PE**	US\$	42.30	-1.28%	-3.86%	11.32%	13.62%	100.00%	2,350,949	1.20	4.73	15.42	14,807.37	Mineras	5.25%
▼	ENGEPEC1 PE**	S/.	2.11	-2.31%	-4.09%	2.93%	1.93%	85.00%	89,039	0.67	14.74	9.18	1,312.56	Servicios Públicos	1.44%
-	ENDISPC1**	S/.	4.39	0.00%	2.09%	7.33%	9.75%	60.00%	6,732	0.79	0.00	8.97	727.94	Servicios Públicos	0.98%
▼	FERREYC1 PE**	S/.	2.60	-1.14%	4.00%	28.71%	26.83%	100.00%	1,762,370	0.97	7.57	7.32	658.73	Diversas	4.90%
▼	AENZAC1 PE**	S/.	1.40	-3.45%	-7.89%	3.70%	2.19%	85.00%	2,570	1.24	0.00	-	316.98	Diversas	4.05%
▼	IFS PE**	US\$	31.27	-0.73%	2.49%	18.00%	16.46%	95.00%	57,294	1.09	4.54	7.30	3,610.05	Diversas	7.22%
▼	INRETC1 PE**	US\$	34.90	-0.29%	-1.69%	1.16%	-0.14%	100.00%	2,443	1.00	3.90	72.36	3,587.98	Diversas	5.28%
▲	LUSURC1 PE**	S/.	16.00	1.85%	8.47%	12.36%	12.36%	85.00%	5,563	0.00	6.03	14.60	2,023.17	Servicios Públicos	1.81%
▲	MINSURI1 PE**	S/.	4.65	0.43%	-1.69%	18.02%	17.72%	100.00%	289,524	0.97	14.79	3.74	3,481.16	Mineras	3.09%
-	PML PE**	US\$	0.15	0.00%	0.00%	25.00%	25.00%	50.00%	2,861	1.24	0.00	-	40.45	Mineras	2.12%
▼	SCCO PE**	US\$	61.98	-3.32%	-5.95%	2.08%	0.32%	95.00%	13,569	1.01	5.16	14.74	47,915.58	Mineras	2.14%
▼	SIDERC1 PE**	S/.	1.65	-1.20%	-2.37%	3.12%	3.12%	100.00%	28,094	0.86	26.82	3.93	299.92	Industriales	1.43%
▼	TV PE**	US\$	1.02	-7.27%	-32.00%	-17.07%	-21.54%	100.00%	22,576	1.22	0.00	-	100.89	Mineras	2.93%
▲	UNACEMC1 PE**	S/.	2.48	2.48%	0.81%	3.33%	3.33%	100.00%	3,490	0.85	3.75	10.38	1,170.85	Industriales	3.00%
▲	VOLCABC1 PE**	S/.	0.70	1.45%	-5.41%	18.64%	16.67%	100.00%	725,952	1.58	0.00	-	741.00	Mineras	5.90%
-	BROCALC1 PE**	S/.	8.09	0.00%	-1.34%	55.58%	55.58%	65.00%	908	0.00	0.00	-	312.64	Mineras	0.00%
-	RIMSEGC1 PE**	S/.	0.89	0.00%	0.00%	10.98%	3.49%	15.00%	633	0.00	0.00	16.74	340.15	Seguros	0.00%
-	CORAREC1 PE**	S/.	2.00	0.00%	0.00%	2.56%	5.26%	45.00%	77,902	0.00	13.78	3.05	577.73	Industriales	0.00%
▲	ENGIEC1 PE**	S/.	6.21	1.80%	1.80%	5.97%	5.97%	30.00%	27,108	0.00	6.25	11.54	969.75	Industriales	0.00%
▲	GBVLAC1 PE**	S/.	2.54	1.60%	-0.39%	-4.15%	-6.62%	55.00%	33,101	0.00	3.88	22.08	119.91	Diversas	0.00%

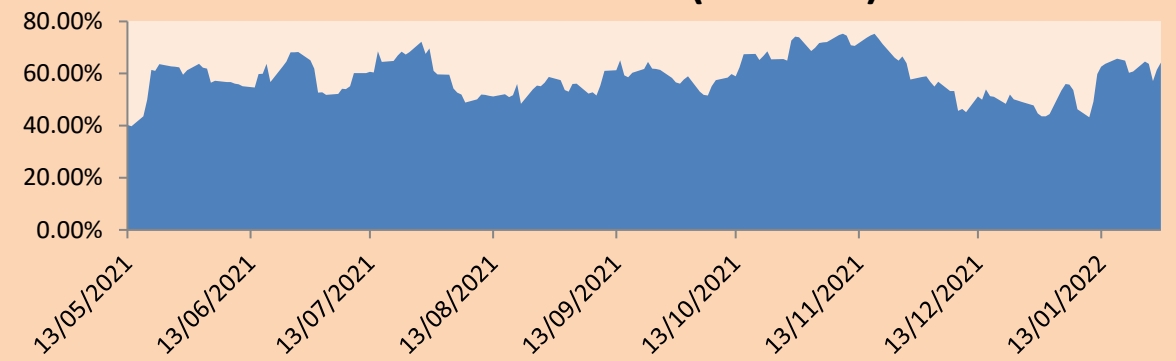
Cantidad de Acciones: 29 Subieron 12
Fuente: Bloomberg, Económica Bajaron 10
* Bloomberg Industry Classification System Mantuvieron 7
** Se utiliza el PER de la bolsa y moneda de origen del instrumento
*Leyenda: Variación 1D: 1 Día; 5D: 5 Días; 1M: 1 Mes; YTD: Var.% 31/12/21 a la fecha

Índices Sectoriales

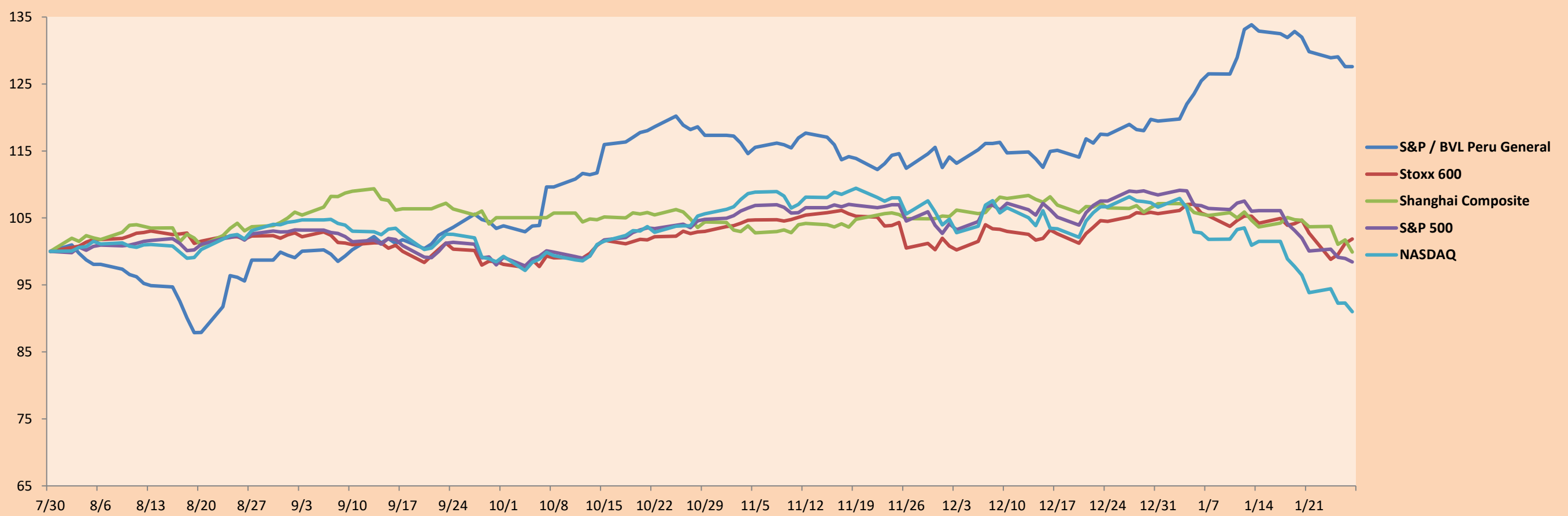
	Cierre	1D*	5D*	30D*	YTD*	Beta	
▼	S&P/BVLMining	418.59	-1.90%	-5.56%	3.24%	1.70%	0.87
▲	S&P/BVLConsumer	1,214.21	0.05%	-0.66%	7.12%	5.77%	0.74
▲	S&P/BVLIndustrials	283.89	0.33%	0.61%	10.75%	10.01%	0.77
▲	S&P/BVLFinancials	983.61	2.51%	2.52%	10.48%	8.55%	1.27
▲	S&P/BVLConstruction	294.74	0.97%	-0.80%	4.41%	4.01%	0.67
▲	S&P/BVLPublicSvcs	577.91	0.22%	0.01%	5.28%	5.36%	0.24
▲	S&P/BVLElectricUtil	564.19	0.22%	0.02%	5.28%	5.36%	0.24

*Leyenda: Variación 1D: 1 Día; 5D: 5 Días; 1M: 1 Mes; YTD: Var.% 31/12/21 a la fecha

Correlación Rend. Índice Minero vs Índice de Metales de Londres (3 meses)



Índices (6 meses)



Base: 30/07/21=100
Fuente: Bloomberg

Coordinador Laboratorio de Mercado de Capitales: Economista Bruno Bellido
Apoyo: Sebastian Ore, Ariam Loayza, Miguel Solimano y Jhonatan Cueva
email: pulsobursatil@ulima.edu.pe
facebook: www.facebook.com/pulsobursatil.ul

RATING SOBERANO

CLASIFICACIONES DE RIESGO

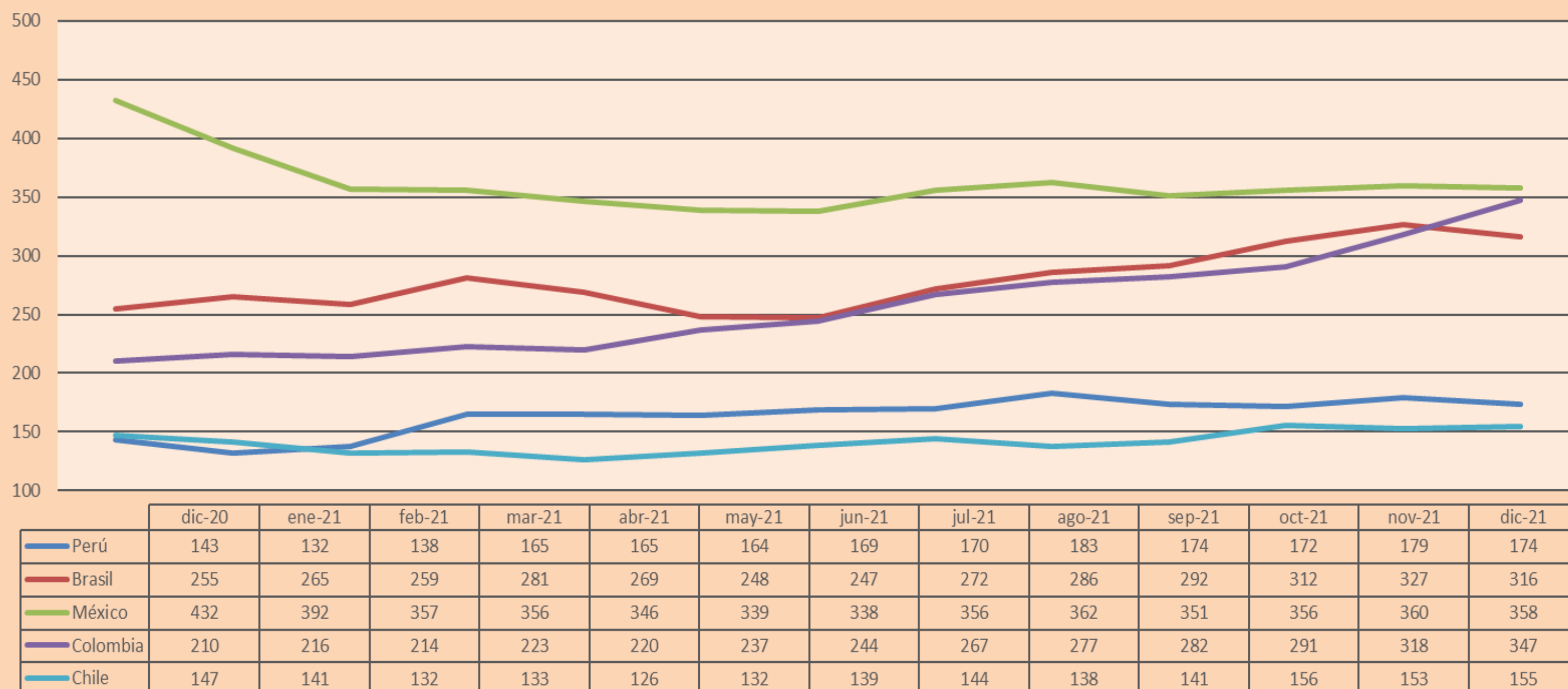
Moody's	S&P	Fitch	
Aaa	AAA	AAA	Prime ¹¹
Aa1	AA+	AA+	Alto Grado
Aa2	AA	AA	
Aa3	AA-	AA-	
A1	A+	A+	Grado Alto Medio
A2	A	A	
A3	A-	A-	
Baa1	BBB+	BBB+	Grado Bajo Medio
Baa2	BBB	BBB	
Baa3	BBB-	BBB-	
Ba1	BB+	BB+	Sin Grado de Inversión Especulativo
Ba2	BB	BB	
Ba3	BB-	BB-	
B1	B+	B+	Altamente Especulativo
B2	B	B	
B3	B-	B-	
Caa1	CCC+	CCC	Riesgo Sustancial Extremadamente Especulativo
Caa2	CCC		
Caa3	CCC-		
Ca	CC	DDD	Poca esperanzas de Pago
C	C		
	D		
		DD	Impago
		D	

Fuente: Bloomberg

Rating Crédito Latinoamérica			
Clasificadora de riesgo			
País	Moody's	Fitch	S&P
Perú	Baa1	BBB	BBB+
México	Baa1	BBB-	BBB
Venezuela	C	WD	NR
Brazil	Ba2	BB-	BB-
Colombia	Baa2	BB+	BB+
Chile	A1	A-	A
Argentina	Ca	WD	CCC+
Panamá	Baa2	BBB-	BBB

Fuente: Bloomberg

Riesgo País Latinoamérica (bps)



Fuente: BCRP

Coordinador Laboratorio de Mercado de Capitales: Economista Bruno Bellido
Apoyo: Sebastian Ore, Ariam Loayza, Miguel Solimano y Jhonatan Cueva
email: pulsobursatil@ulima.edu.pe
facebook: www.facebook.com/pulsobursatil.ul