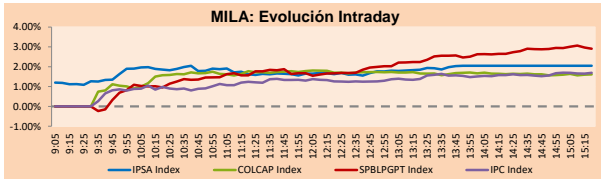


MILA

Principales índices	Cierre	1 D	5 D	1 M	YTD	Cap. Burs. (US\$ bill)
▲ IPSA (Chile)	4,507.82	2.57%	4.41%	2.32%	4.63%	99.75
▲ IGPA (Chile)	22,543.65	2.73%	4.64%	2.38%	4.53%	119.80
▼ COLSC (Colombia)	973.40	-0.09%	-1.42%	2.95%	0.03%	4.30
▲ COLCAP (Colombia)	1,450.75	1.98%	1.89%	4.43%	2.82%	78.68
▲ S&P/BVL (Perú)*	23,528.92	3.26%	7.78%	16.06%	11.45%	107.38
▲ S&P/BVL SEL (Perú)	629.34	3.70%	8.10%	17.27%	11.67%	98.15
▲ S&P/BVL LIMA 25	34,542.14	2.91%	7.94%	18.82%	14.10%	106.12
▲ IPC (México)	53,951.14	1.68%	1.75%	5.35%	1.27%	323.52
▲ S&P MILA 40	483.58	3.25%	7.00%	7.01%	8.71%	221.72

* Cap. Bursátil del cierre anterior *Leyenda: Variación 1D: 1 Día; 5D: 5 Días; 1M: 1 Mes; YTD: Var.% 31/12/21 a la fecha

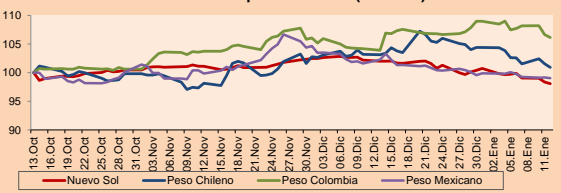


Fuente: Bloomberg

Monedas	Precio	1D*	5D*	30 D*	YTD*
▼ Sol (PEN)	3.8964	-0.27%	-1.64%	-3.88%	-2.57%
▼ Peso Chileno (CLP)	823.530	-0.64%	-1.66%	-2.15%	-3.34%
▼ Peso Colombiano (COP)	3,974.38	-0.47%	-1.24%	2.15%	-2.60%
▼ Peso Mexicano (MXN)	20.357	-0.12%	-1.03%	-3.14%	-0.84%

*Leyenda: Variación 1D: 1 Día; 5D: 5 Días; 1M: 1 Mes; YTD: Var.% 31/12/21 a la fecha

MILA: Índices de Tipo de Cambio (3 meses)

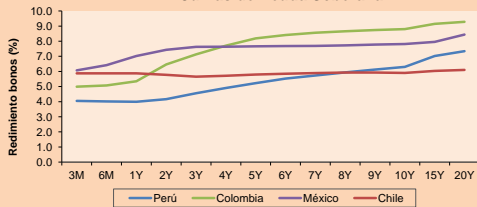


Base: 13/10/21=100

Fuente: Bloomberg

Renta Fija	Instrumento	Moneda	Precio	Bid Yield (%)	Ask Yield (%)	Duración
PERU 7.35	07/21/25	USD	118.272	2.01	1.89	3.09
PERU 4.125	08/25/27	USD	108.764	2.50	2.39	5.00
PERU 8.75	11/21/33	USD	152.614	3.37	3.31	8.31
PERU 6.55	03/14/37	USD	132.107	3.78	3.72	9.85
PERU 5.625	11/18/2050	USD	134.696	3.68	3.65	16.20
CHILE 2.25	10/30/22	USD	101.157	1.06	0.51	0.78
CHILE 3.125	01/21/26	USD	104.618	1.99	1.87	3.74
CHILE 3.625	10/30/42	USD	101.84	3.53	3.47	14.73
COLOM 11.85	03/09/28	USD	150.739	2.86	2.76	4.70
COLOM 10.375	01/28/33	USD	139.825	5.62	5.40	7.13
COLOM 7.375	08/18/37	USD	114.401	5.99	5.91	9.54
COLOM 6.125	01/18/41	USD	101.29	6.04	5.99	10.97
MEX 4	10/02/23	USD	105.153	1.05	0.88	1.65
MEX5.55	01/45	USD	116.333	4.438	4.387	13.5

MILA: Curvas de Deuda Soberana



Fuente: Bloomberg

Lima, 12 de enero de 2022

Renta Variable

Más subieron	Bolsa	Mon.	Precio	▲%
SOQUIMICH-B	Chile	CLP	46184.00	6.99
ENTEL	Chile	CLP	3199	5.83
FALABELLA SA	Chile	CLP	2740.00	5.79
BUENAVENTURA-ADR	Peru	USD	8.4	5.53
SOUTHERN COPPER	Peru	USD	69.20	5.25

Por Monto Negociado	Bolsa	Monto (US\$)
GRUPO F BANORT-O	Mexico	59,454,288
AMERICA MOVIL-L	Mexico	48,974,092
WALMART DE MEXIC	Mexico	46,684,711
AMER DEL PACIF-B	Mexico	38,042,728
GRUPO MEXICO-B	Mexico	30,131,543

Más bajaron	Bolsa	Mon.	Precio	▼%
KIMBERLY-CLA M-A	Mexico	MXN	31.16	-1.67
ARCA CONTINENTAL	Mexico	MXN	126.9	-1.46
CENCOSUD SHOPPIN	Chile	CLP	921.00	-0.97
AMERICA MOVIL-L	Mexico	MXN	20.78	-0.67
GRUPO NUTRESA SA	Colombia	COP	30000.00	-0.33

Por Volumen	Bolsa	Volumen
ITAU CORPBANCA	Chile	531,756,411
BANCO DE CHILE	Chile	133,013,833
BANCO SANTANDER	Chile	121,663,682
ENEL AMERICAS SA	Chile	77,202,232
ENEL CHILE SA	Chile	72,834,577

MILA

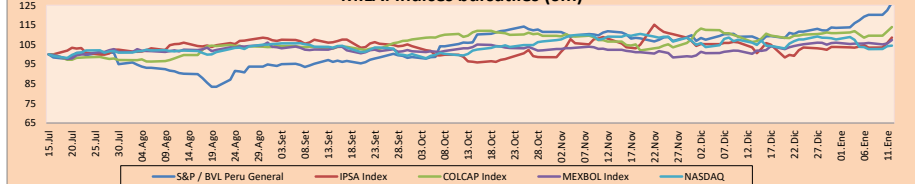
Perú: El Índice General de la BVL finalizó la sesión de hoy con un resultado positivo de +3.26%. El índice mantiene una tendencia positiva acumulada anual de +11.45% en moneda local, mientras que el rendimiento ajustado en dólares asciende a +14.39%. Luego, el S&P / BVL Perú SEL varió en +3.70% mientras que el S&P / BVL LIMA 25 en +2.91%. El spot PEN alcanzó S/ 3.8960. Titular: Perú destinará S/ 1,141 millones a política habitacional 2022.

Chile: El índice IPSA culminó el día con un retorno positivo +2.57%. Los sectores más beneficiados de la jornada fueron Servicios de comunicación (+5.83%) y Productos de consumo no básico (+5.51%). Las acciones con el mejor desempeño fueron Sociedad Química y Minera de Chile SA (+6.99%) y ENTEL Chile SA (+5.83%). Titular: Productividad en Chile crece en 2021 en pandemia y rompe con períodos contractivos.

Colombia: El índice COLCAP concluyó la sesión con un retorno positivo de +1.98%. Los sectores más beneficiados de la jornada fueron Materiales (+3.68%) y Finanzas (+2.24%). Las acciones con mejor desempeño fueron Inversiones Argos SA (+7.91%) y Grupo de Inversiones Suramericana (+6.24%). Titular: Deuda externa de Colombia en octubre de 2021 fue la más alta del país en el año.

México: El índice IPC cerró el día en terreno positivo de +1.68%. Los sectores con mejor rendimiento de la jornada Materiales (+3.94%) y Finanzas (+2.99%). Las acciones con mejor comportamiento fueron Grupo México SA8 de CV (+4.46%) y El Puerto de Liverpool SA8 de CV (+4.36%). Titular: La CEPAL reduce sus expectativas para la economía mexicana en 2022.

MILA: Índices bursátiles (6m)

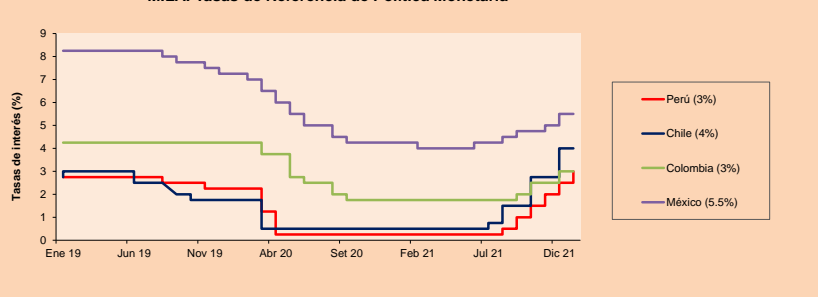


Base: 16/07/21=100

Fuente: Bloomberg

ETFs	Instrumento	Mon.	Cierre	1D	5D	30 D	YTD	Bolsa
▲ iShares MSCI All Peru Capped	USD	33.62	3.51%	9.91%	19.81%	13.50%		NYSE Arca
▲ iShares MSCI Chile Capped	USD	24.89	2.13%	6.60%	5.51%	7.80%		Cboe BZX
▲ Global X MSCI Colombia	USD	10.3296	1.37%	3.82%	4.23%	3.37%		NYSE Arca
▲ iShares MSCI Mexico Capped	USD	51.39	1.72%	2.23%	10.68%	1.56%		NYSE Arca
▲ iShares MSCI Emerging Markets	USD	50.85	1.66%	5.43%	4.85%	4.09%		NYSE Arca
▲ Vanguard FTSE Emerging Markets	USD	51.23	1.53%	4.83%	3.58%	3.58%		NYSE Arca
▲ iShares Core MSCI Emerging Markets	USD	62.07	1.65%	5.06%	4.67%	3.69%		NYSE Arca
▲ iShares JP Morgan Emerging Markets Bonds	USD	64.21	0.82%	2.70%	3.82%	2.21%		Cboe BZX
▲ Morgan Stanley Emerging Markets Domestic	USD	5.57	0.72%	2.20%	0.54%	1.64%		New York

MILA: Tasas de Referencia de Política Monetaria



Fuente: Bloomberg

Coordinador Laboratorio de Mercado de Capitales: Economista Bruno Bellido
Apoyo: Sebastian Ore, Ariam Loayza, Miguel Solimano y Jhonatan Cueva
email: pulsobursatil@ulima.edu.pe
facebook: www.facebook.com/pulsobursatil.ull

LIMA

Acciones

	Valor	Moneda	Precio	1D*	5D*	30D*	YTD*	Frecuencia	Volumen (US\$)	Beta	Dividend Yield (%)	Price Earning	Capitalización Bursátil (M US\$)	Sector Económico*	Participación Índice
▼	ALICORC1 PE**	S/.	6.80	-0.09%	-1.42%	2.95%	0.03%	90.00%	185,761	0.82	12.28	13.99	1,487.24	Industrial	3.53%
▼	ATACOB1 PE**	S/.	0.13	-2.94%	-5.71%	-4.35%	10.00%	60.00%	21,065	1.11	0.00	-	32.01	Mineras	1.02%
-	BACKUS1 PE**	S/.	21.15	0.00%	2.67%	-4.73%	3.17%	90.00%	22,587	0.72	14.73	7.80	7,274.43	Industriales	0.82%
▲	BAP PE**	US\$	143.29	3.61%	10.61%	30.03%	15.76%	95.00%	214,933	1.26	0.85	-	13,524.04	Diversas	5.82%
▲	BVN PE**	US\$	8.40	5.53%	15.86%	18.31%	15.07%	100.00%	1,107,054	1.28	0.00	-	2,311.36	Mineras	5.88%
▲	CASAGRC1 PE**	S/.	15.05	5.02%	64.30%	86.72%	65.38%	95.00%	521,534	1.02	6.55	10.36	325.36	Agrario	1.31%
▲	BBVAC1 PE**	S/.	1.90	5.56%	5.56%	2.70%	4.97%	100.00%	563,828	0.89	2.39	13.10	3,295.63	Bancos y Financieras	2.85%
-	CORARE1 PE**	S/.	1.89	0.00%	3.85%	5.00%	9.88%	95.00%	34,150	0.90	14.58	2.88	579.19	Industriales	1.72%
▲	CPACASC1 PE**	S/.	4.96	0.40%	0.40%	2.27%	0.20%	100.00%	223,667	0.66	15.93	35.43	590.23	Industriales	2.38%
▲	CVERDEC1 PE**	US\$	47.50	5.56%	24.67%	19.38%	27.59%	100.00%	3,928,582	1.21	4.21	17.31	16,627.66	Mineras	5.25%
-	ENGEPEC1 PE**	S/.	2.05	0.00%	-6.39%	-8.07%	-0.97%	60.00%	135,135	0.68	15.17	8.92	1,260.37	Servicios Públicos	1.44%
▲	ENDISPC1**	S/.	4.17	0.24%	1.71%	-2.34%	4.25%	40.00%	3,115	0.80	7.92	8.52	683.40	Servicios Públicos	0.98%
▲	FERREY1 PE**	S/.	2.45	2.08%	8.41%	30.32%	19.51%	100.00%	1,292,797	1.06	8.03	6.90	613.50	Diversas	4.90%
▲	AENZAC1 PE**	S/.	1.55	0.65%	5.44%	5.44%	13.14%	85.00%	972,149	1.16	0.00	-	346.85	Diversas	4.05%
▲	IFS PE**	US\$	30.50	7.39%	17.31%	28.15%	13.59%	90.00%	155,581	1.19	4.66	7.20	3,521.16	Diversas	7.22%
▲	INRETC1 PE**	US\$	36.60	0.55%	-0.54%	8.28%	4.72%	95.00%	59,353	1.00	3.72	76.80	3,762.75	Diversas	5.28%
▲	LUSURC1 PE**	S/.	14.35	0.70%	0.77%	-1.03%	0.77%	55.00%	7,124	#N/A	6.72	14.18	1,793.39	Servicios Públicos	1.81%
▲	MINSURI1 PE**	S/.	4.80	1.05%	6.67%	24.03%	21.52%	95.00%	636,544	0.97	14.32	3.81	3,551.59	Mineras	3.09%
▲	PML PE**	US\$	0.13	0.78%	9.32%	-7.86%	9.32%	25.00%	3,044	1.25	0.00	-	34.10	Mineras	2.12%
▲	SCCO PE**	US\$	69.20	5.25%	9.84%	13.68%	12.01%	80.00%	65,428	0.89	4.62	16.46	53,497.22	Mineras	2.14%
-	SIDERC1 PE**	S/.	1.74	0.00%	4.82%	2.96%	8.75%	90.00%	15,987	0.86	25.44	4.15	312.60	Industriales	1.43%
▲	TV PE**	US\$	1.52	4.83%	10.95%	21.60%	16.92%	80.00%	13,451	1.26	0.00	-	150.34	Mineras	2.93%
▲	UNACEMC1 PE**	S/.	2.43	0.83%	-2.41%	2.10%	1.25%	100.00%	240,774	0.94	4.36	10.17	1,133.88	Industriales	3.00%
▲	VOLCABC1 PE**	S/.	0.74	4.23%	0.00%	25.42%	23.33%	95.00%	495,438	1.58	0.00	-	774.22	Mineras	5.90%
▲	NEXAPEC1 PE**	S/.	3.90	2.63%	2.63%	9.55%	9.55%	50.00%	61,691	1.15	0.00	10.71	1,270.18	Mineras	1.56%

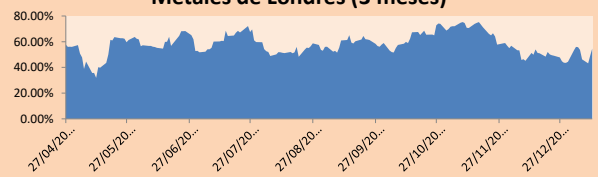
Cantidad de Acciones: 25
 Fuente: Bloomberg, Económica
 * Bloomberg Industry Classification System
 ** Se utiliza el PER de la bolsa y moneda de origen del instrumento
 *Leyenda: Variación 1D: 1 Día; 5D: 5 Días, 1M: 1 Mes; YTD: Var.% 31/12/21 a la fecha

Índices Sectoriales

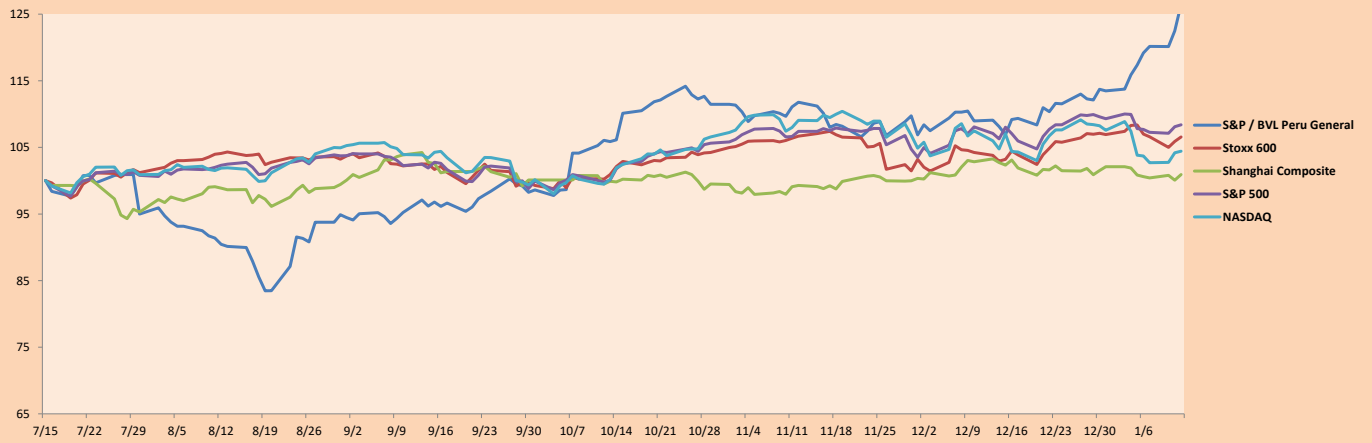
	Cierre	1D*	5D*	30D*	YTD*	Beta
▲ S&P/BVLMining	463.42	4.71%	9.67%	12.58%	12.59%	0.88
▲ S&P/BVLConsumer	1,239.59	1.53%	3.86%	12.66%	7.98%	0.72
▲ S&P/BVLIndustriales	279.33	0.98%	2.69%	9.59%	8.24%	0.76
▲ S&P/BVLFinancieras	1,018.22	3.63%	9.06%	24.08%	12.37%	1.26
▲ S&P/BVLConstruction	295.35	0.53%	0.52%	2.92%	4.22%	0.66
▲ S&P/BVLPublicSvcs	553.25	0.04%	-1.75%	-1.73%	0.87%	0.25
▲ S&P/BVLElectricUtil	540.11	0.04%	-1.75%	-1.73%	0.87%	0.25

*Leyenda: Variación 1D: 1 Día; 5D: 5 Días, 1M: 1 Mes; YTD: Var.% 31/12/21 a la fecha

Correlación Rend. Índice Minero vs Índice de Metales de Londres (3 meses)



Índices (6 meses)



Base: 15/07/21=100
 Fuente: Bloomberg

Coordinador Laboratorio de Mercado de Capitales: Economista Bruno Bellido
 Apoyo: Sebastian Ore, Ariam Loayza, Miguel Solimano y Jhonatan Cueva
 email: pulsobursatil@ulima.edu.pe
 facebook: www.facebook.com/pulsobursatil.ul

RATING SOBERANO

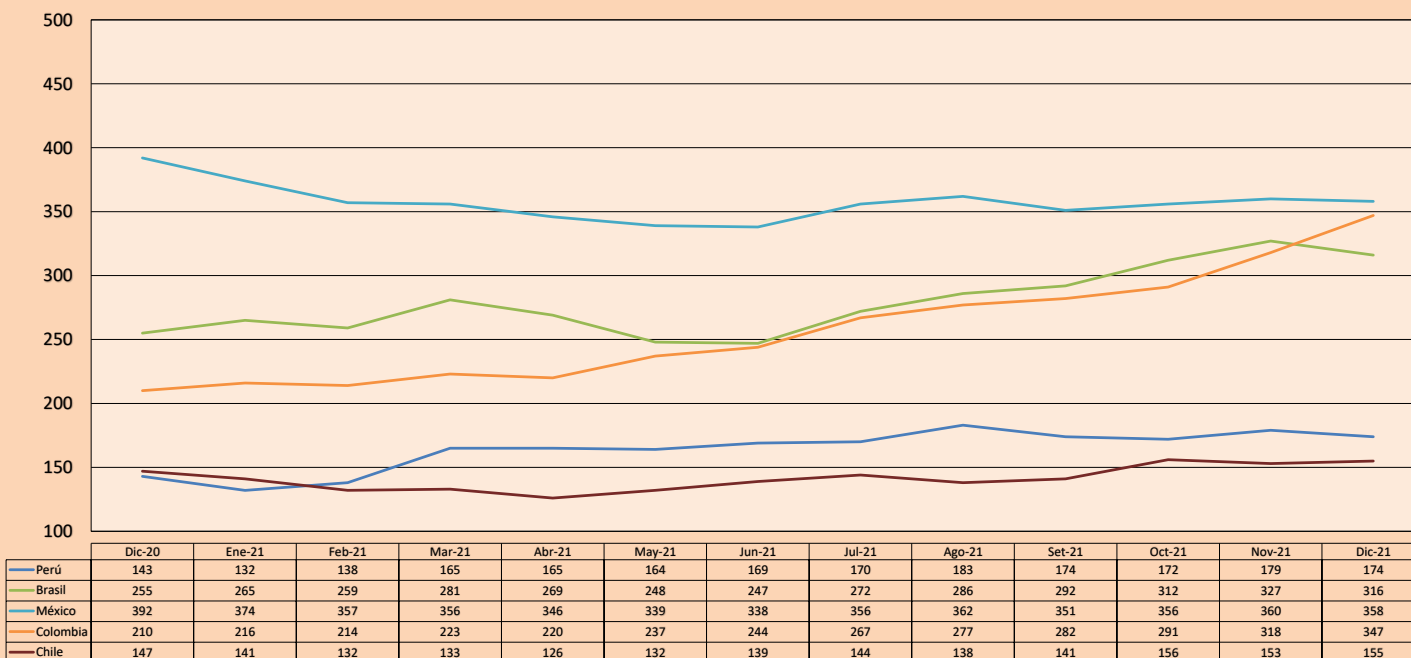
CLASIFICACIONES DE RIESGO

Moody's	S&P	Fitch	
Aaa	AAA	AAA	Prime
Aa1	AA+	AA+	Alto Grado
Aa2	AA	AA	
Aa3	AA-	AA-	
A1	A+	A+	Grado Alto Medio
A2	A	A	
A3	A-	A-	
Baa1	BBB+	BBB+	Grado Bajo Medio
Baa2	BBB	BBB	
Baa3	BBB-	BBB-	
Ba1	BB+	BB+	Sin Grado de Inversión Especulativo
Ba2	BB	BB	
Ba3	BB-	BB-	
B1	B+	B+	Altamente Especulativo
B2	B	B	
B3	B-	B-	
Caa1	CCC+		Riesgo Sustancial Extremadamente Especulativo
Caa2	CCC		
Caa3	CCC-	CCC	
Ca	CC		Poca esperanzas de Pago
C	C		
	D	DDD	Impago
		DD	

Rating Crédito Latinoamérica			
Clasificadora de riesgo			
País	Moody's	Fitch	S&P
Perú	Baa1	BBB	BBB+
México	Baa1	BBB-	BBB
Venezuela	C	WD	NR
Brazil	Ba2	BB-	BB-
Colombia	Baa2	BB+	BB+
Chile	A1	A-	A
Argentina	Ca	WD	CCC+
Panamá	Baa2	BBB-	BBB

Fuente: Bloomberg

Riesgo País Latinoamérica (pbs)



Fuente: BCRP

Coordinador Laboratorio de Mercado de Capitales: Economista Bruno Bellido
Apoyo: Sebastian Ore, Ariam Loayza, Miguel Solimano y Jhonatan Cueva
email: pulsobursatil@ulima.edu.pe
facebook: www.facebook.com/pulsobursatil.ul