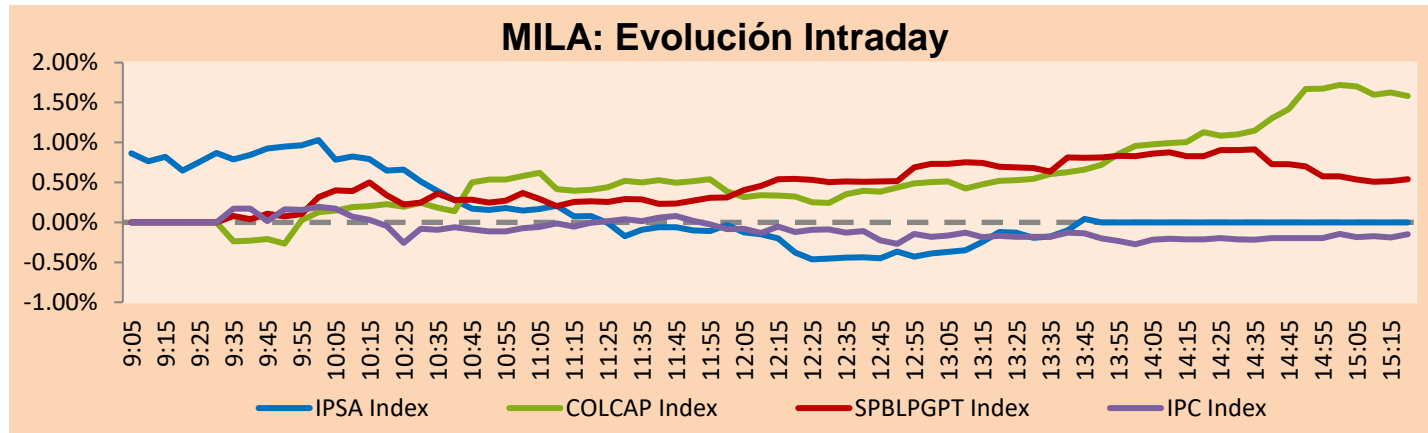


MILA

Principales índices	Cierre	1 D	5 D	1 M	YTD	Cap. Burs. (US\$ bill)
▲ IPSA (Chile)	4,512.43	0.10%	3.77%	4.91%	4.74%	102.78
▲ IGPA (Chile)	22,581.88	0.17%	4.10%	4.81%	4.71%	123.20
▲ COLSC (Colombia)	976.99	0.37%	-0.97%	3.75%	0.40%	4.33
▲ COLCAP (Colombia)	1,466.67	1.10%	4.58%	8.33%	3.95%	79.70
▲ S&P/BVL (Perú)*	23,653.52	0.53%	6.68%	16.55%	12.04%	111.95
▲ S&P/BVL SEL (Perú)	633.69	0.69%	7.23%	17.69%	12.44%	102.50
▲ S&P/BVL LIMA 25	34,584.42	0.12%	6.14%	17.24%	14.24%	110.66
▼ IPC (México)	53,930.45	-0.04%	1.65%	6.96%	1.24%	328.96
▲ S&P MILA 40	483.58	3.25%	7.00%	9.09%	8.71%	228.96

* Cap. Bursátil del cierre anterior *Leyenda: Variación 1D: 1 Día; 5D: 5 Días; 1M: 1 Mes; YTD: Var.% 31/12/21 a la fecha

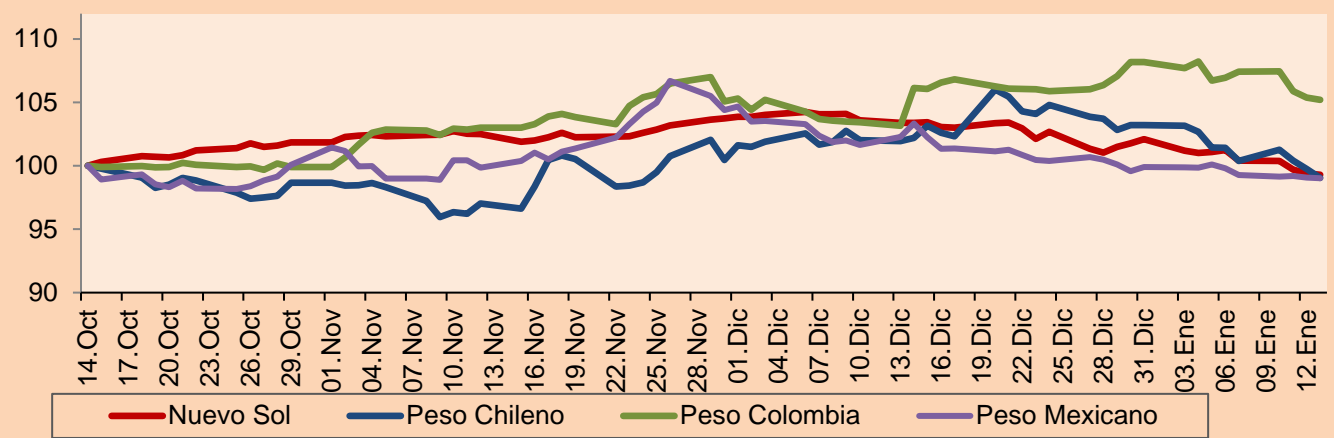


Fuente: Bloomberg

Monedas	Precio	1D*	5D*	30 D*	YTD*
▼ Sol (PEN)	3.8918	-0.12%	-1.93%	-3.99%	-2.68%
▼ Peso Chileno (CLP)	817.700	-0.71%	-2.34%	-3.08%	-4.03%
▼ Peso Colombiano (COP)	3,967.85	-0.16%	-1.62%	-0.88%	-2.76%
▼ Peso Mexicano (MXN)	20.345	-0.06%	-0.78%	-4.19%	-0.90%

*Leyenda: Variación 1D: 1 Día; 5D: 5 Días; 1M: 1 Mes; YTD: Var.% 31/12/21 a la fecha

MILA: Índices de Tipo de Cambio (3 meses)

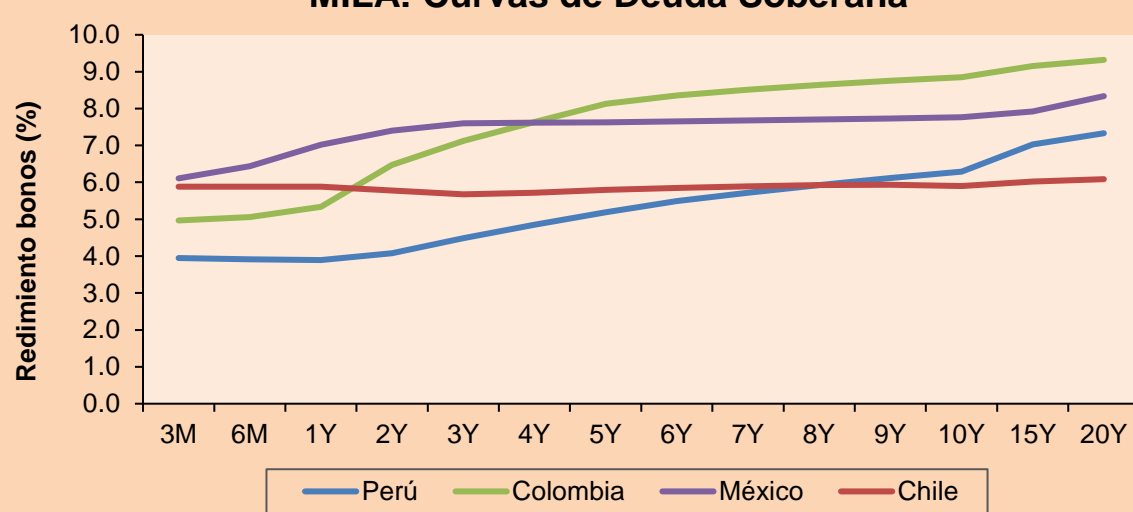


Base: 14/10/21=100
Fuente: Bloomberg

Renta Fija

Instrumento	Moneda	Precio	Bid Yield (%)	Ask Yield (%)	Duración
PERU 7.35 07/21/25	USD	118.293	2.00	1.87	3.07
PERU 4.125 08/25/27	USD	108.851	2.47	2.38	4.99
PERU 8.75 11/21/33	USD	152.818	3.34	3.30	8.30
PERU 6.55 03/14/37	USD	132.396	3.77	3.70	9.86
PERU 5.625 11/18/2050	USD	135.013	3.67	3.64	16.21
CHILE 2.25 10/30/22	USD	101.154	1.04	0.50	0.78
CHILE 3.125 01/21/26	USD	104.623	1.98	1.86	3.73
CHILE 3.625 10/30/42	USD	101.922	3.52	3.47	14.73
COLOM 11.85 03/09/28	USD	150.545	2.87	2.78	4.69
COLOM 10.375 01/28/33	USD	141.24	5.48	5.27	7.10
COLOM 7.375 09/18/37	USD	114.593	5.97	5.90	9.54
COLOM 6.125 01/18/41	USD	101.419	6.03	5.97	10.99
MEX 4 10/02/23	USD	105.131	1.04	0.88	1.65
MEX5.55 01/45	USD	116.532	4.424	4.376	13.52

MILA: Curvas de Deuda Soberana



Fuente: Bloomberg

Lima, 13 de enero de 2022

Renta Variable

Más subieron	Bolsa	Mon.	Precio	▲%
GRUPO ARGOS SA	Colombia	COP	14950.00	3.82
EMPRESAS COPEC	Chile	CLP	6600	2.80
ALICORP-C	Peru	PEN	6.99	2.79
AGUAS ANDINAS-A	Chile	CLP	174.5	2.65
BANCOLOMBIA-PREF	Colombia	COP	33480.00	2.54

Por Monto Negociado	Bolsa	Monto (US\$)
GRUPO F BANORT-O	Mexico	60,572,298
WALMART DE MEXIC	Mexico	50,566,646
AMERICA MOVIL-L	Mexico	47,349,940
FALABELLA SA	Chile	39,188,455
GRUPO MEXICO-B	Mexico	27,291,673

Más bajaron	Bolsa	Mon.	Precio	▼%
GRUPO ELEKTRA SA	Mexico	MXN	1401.76	-5.29
PARQUE ARAUCO	Chile	CLP	859.99	-4.34
BANCO CRED INVER	Chile	CLP	27023.00	-3.49
GRUPO NUTRESA SA	Colombia	COP	29020	-3.27
FALABELLA SA	Chile	CLP	2660.00	-2.92

Por Volumen	Bolsa	Volumen
ITAU CORPBANCA	Chile	543,402,282
ENEL CHILE SA	Chile	172,250,026
BANCO SANTANDER	Chile	158,916,551
BANCO DE CHILE	Chile	146,450,241
AMERICA MOVIL-L	Mexico	46,258,325

MILA

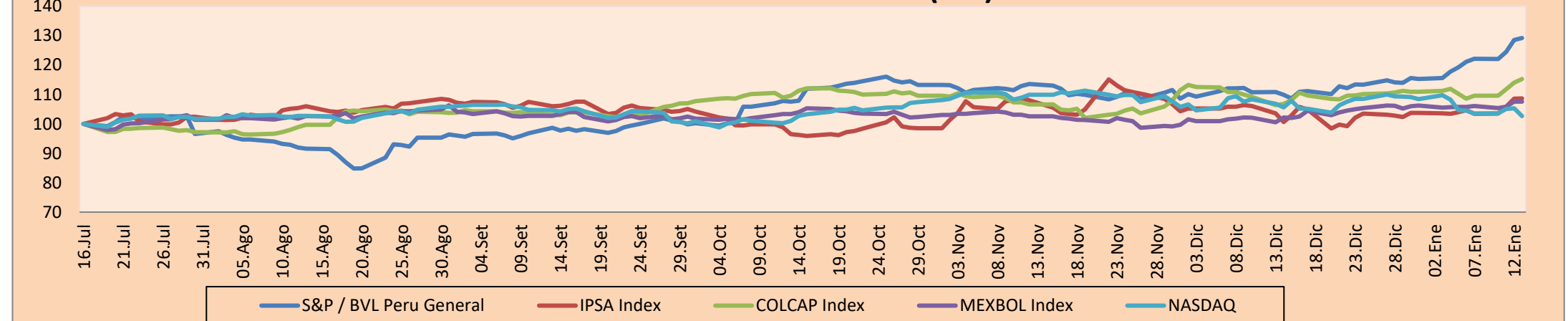
Perú: El índice General de la BVL finalizó la sesión de hoy con un resultado positivo de +0.53%. El índice mantiene una tendencia positiva acumulada anual de +12.04% en moneda local, mientras que el rendimiento ajustado en dólares asciende a +15.13%. Luego, el S&P/BVL Perú SEL varió en +0.69% mientras que el S&P/BVL LIMA 25 en +0.12%. El spot PEN alcanzó S/. 3.8918. Titular: Índice selectivo de la Bolsa de Valores de Lima alcanza máximo histórico al cierre de la sesión.

Chile: El índice IPSA culminó el día con un retorno positivo +0.10%. Los sectores más beneficiados de la jornada fueron Energía (+2.80%) y Servicios (+1.05%). Las acciones con el mejor desempeño fueron Inversiones Aguas Metropolitan (+2.84%) y Empresas COPEC SA (+2.80%). Titular: Empresarios se comprometen a colaborar con Boric y se abren a un aumento de la carga tributaria.

Colombia: El índice COLCAP concluyó la sesión con un retorno positivo de +1.10%. Los sectores más beneficiados de la jornada fueron Materiales (+2.61%) y Finanzas (+2.07%). Las acciones con mejor desempeño fueron Bancolombia SA (+2.54%) y Grupo Argos SA (+3.82%) Titular: El país multiplicará por cien su capacidad en energías renovables.

México: El índice IPC cerró el día en terreno negativo -0.04%. Los sectores con peor rendimiento de la jornada son Salud (-0.96%) e Inmobiliarias (-0.89%). Las acciones con peor comportamiento fueron Grupo Elektra SAB de CV (-5.29%) y Banco del Bajío SA (-2.27%). Titular: ONU prevé que economía de México crecerá solo 2.9% en 2022.

MILA: Índices bursátiles (6m)

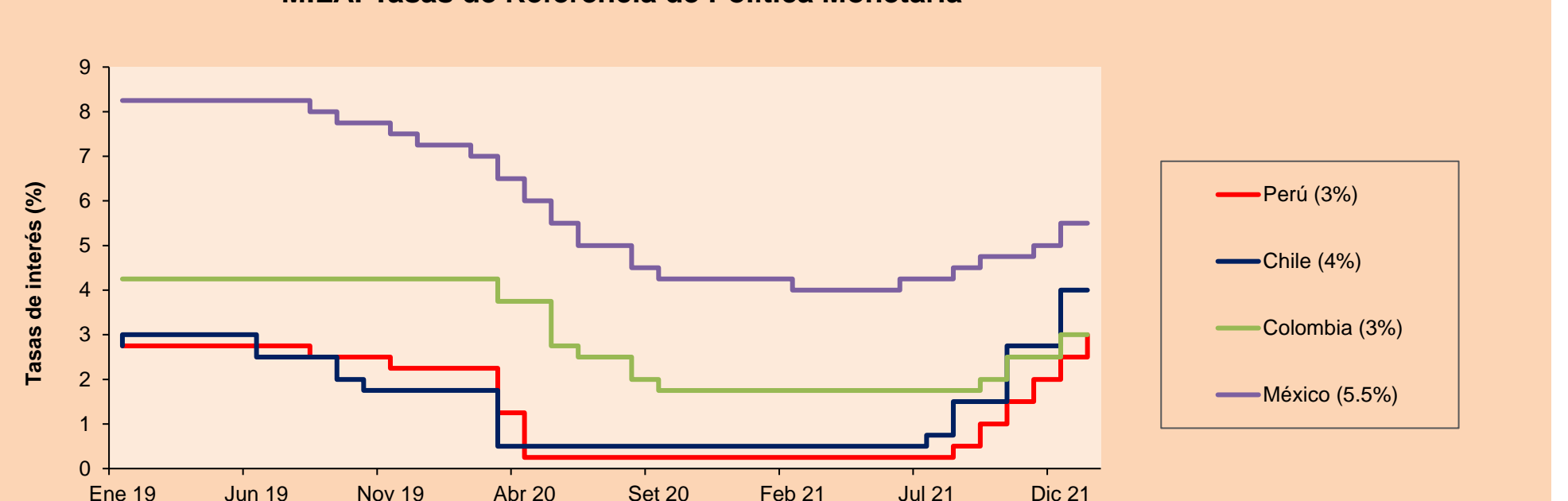


Base: 19/07/21=100
Fuente: Bloomberg

ETFs

	Mon.	Cierre	1D	5D	30 D	YTD	Bolsa
▼ iShares MSCI All Peru Capped	USD	33.32	-0.89%	7.73%	20.86%	12.49%	NYSE Arca
▲ iShares MSCI Chile Capped	USD	25.11	0.88%	6.22%	8.09%	8.75%	Cboe BZX
▲ Global X MSCI Colombia	USD	10.43	0.97%	6.54%	6.69%	4.37%	NYSE Arca
▼ iShares MSCI Mexico Capped	USD	51.29	-0.19%	1.67%	9.48%	1.36%	NYSE Arca
▼ iShares MSCI Emerging Markets	USD	50.13	-1.42%	3.47%	3.40%	2.62%	NYSE Arca
▼ Vanguard FTSE Emerging Markets	USD	50.59	-1.25%	2.93%	2.51%	2.28%	NYSE Arca
▼ iShares Core MSCI Emerging Markets	USD	61.19	-1.42%	3.19%	3.41%	2.22%	NYSE Arca
▼ iShares JP Morgan Emerging Markets Bonds	USD	63.85	-0.56%	2.46%	3.18%	1.64%	Cboe BZX
▲ Morgan Stanley Emerging Markets Domestic	USD	5.58	0.18%	2.57%	1.45%	1.82%	New York

MILA: Tasas de Referencia de Política Monetaria



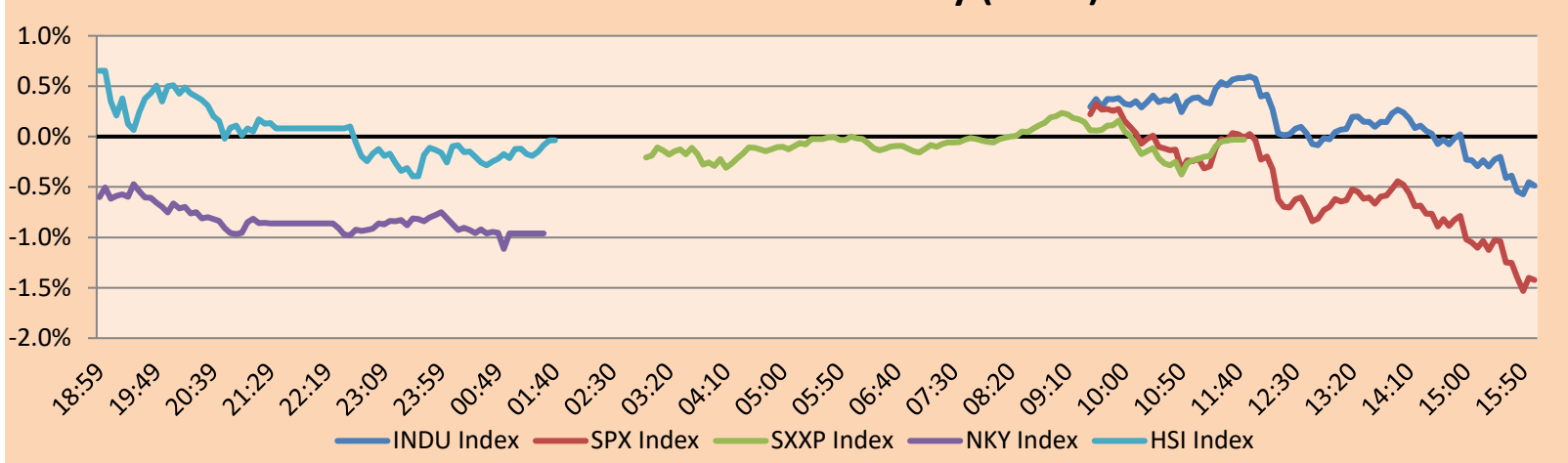
Fuente: Bloomberg

MUNDO

Principales índices	Cierre	1 D*	5 D*	1 M*	YTD*	Cap. Burs. (US\$ Mill.)
▼ Dow Jones (EEUU)	36,113.62	-0.49%	-0.34%	1.30%	-0.62%	11,680,470
▼ Standard & Poor's 500 (EEUU)	4,659.03	-1.42%	-0.79%	-0.21%	-2.25%	41,710,014
▼ NASDAQ Composite (EEUU)	14,806.81	-2.51%	-1.82%	-3.93%	-5.36%	25,837,555
▼ Stoxx EUROPE 600 (Europa)	486.05	-0.03%	-0.43%	2.64%	-0.36%	11,789,057
▲ DAX (Alemania)	16,031.59	0.13%	-0.13%	2.62%	0.92%	1,493,943
▲ FTSE 100 (Reino Unido)	7,563.85	0.16%	1.52%	4.60%	2.43%	1,586,739
▲ CAC 40 (Francia)	7,201.14	-0.50%	-0.67%	3.72%	0.67%	2,050,831
▲ IBEX 35 (España)	8,816.90	0.53%	0.31%	5.94%	1.18%	519,858
▼ MSCI AC Asia Pacific Index	196.76	-0.05%	2.97%	1.77%	1.94%	25,994,062
▲ HANG SENG (Hong Kong)	24,429.77	0.11%	5.88%	3.36%	4.41%	4,055,616
▼ SHANGHAI SE Comp. (China)	3,555.26	-1.17%	-0.86%	-2.90%	-2.32%	7,378,987
▼ NIKKEI 225 (Japón)	28,489.13	-0.96%	-2.87%	0.20%	-1.05%	4,216,587
▲ S&P / ASX 200 (Australia)	7,474.36	0.48%	1.58%	1.30%	0.40%	1,756,835
▼ KOSPI (Corea del Sur)	2,962.09	-0.35%	1.42%	-0.87%	-0.52%	1,777,905

*Leyenda: Variación 1D: 1 Día; 5D: 5 Días, 1M: 1 Mes; YTD: Var.% 31/12/21 a la fecha

Mercado Evolución Intraday (var %)

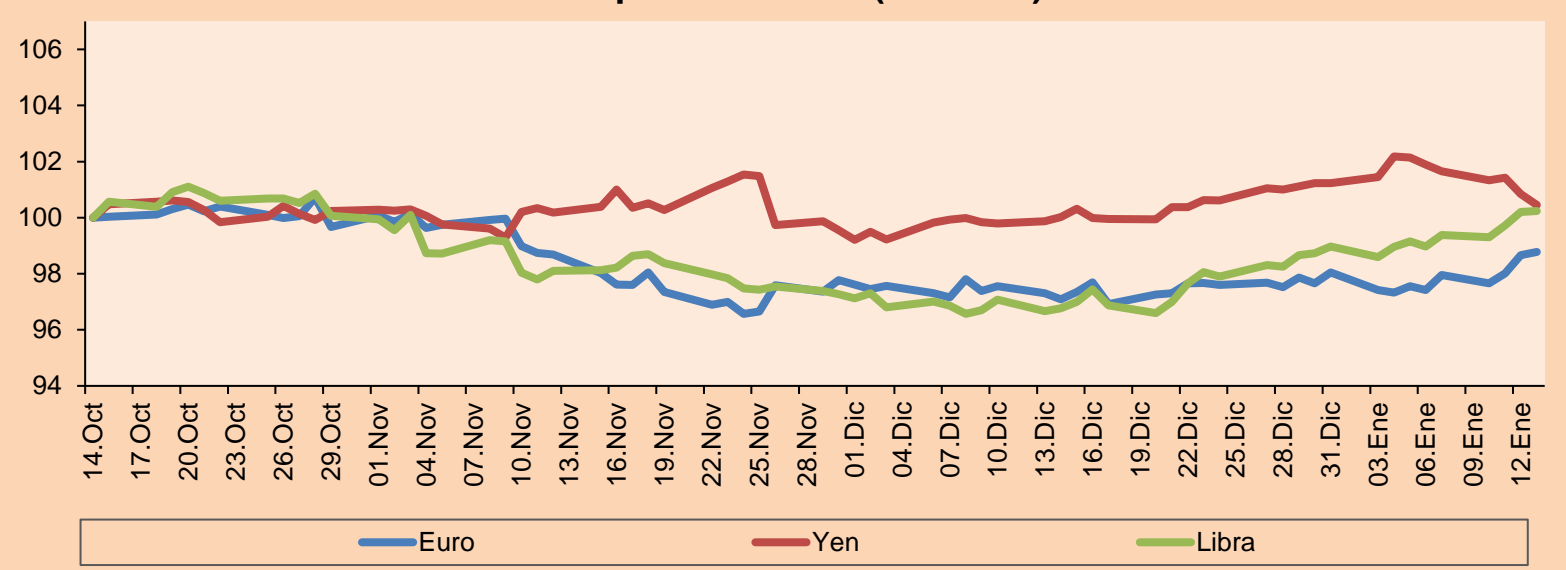


Fuente: Bloomberg

Monedas	Precio	1 D*	5 D*	1 M*	YTD*
▲ Euro	1.1455	0.11%	1.40%	1.74%	0.75%
▼ Yen	114.2000	-0.38%	-1.41%	0.44%	-0.76%
▲ Libra Esterlina	1.3706	0.04%	1.29%	3.59%	1.29%
▲ Yuan	6.3598	0.02%	-0.36%	-0.12%	0.06%
▼ Dólar de Hong Kong	7.7866	-0.06%	-0.18%	-0.18%	-0.13%
▲ Real Brasileño	5.5289	0.16%	-2.76%	-2.82%	-0.84%
▲ Peso Argentino	103.7664	0.10%	0.52%	1.96%	1.00%

*Leyenda: Variación 1D: 1 Día; 5D: 5 Días, 1M: 1 Mes; YTD: Var.% 31/12/21 a la fecha

Índices de Tipo de Cambio (3 meses)

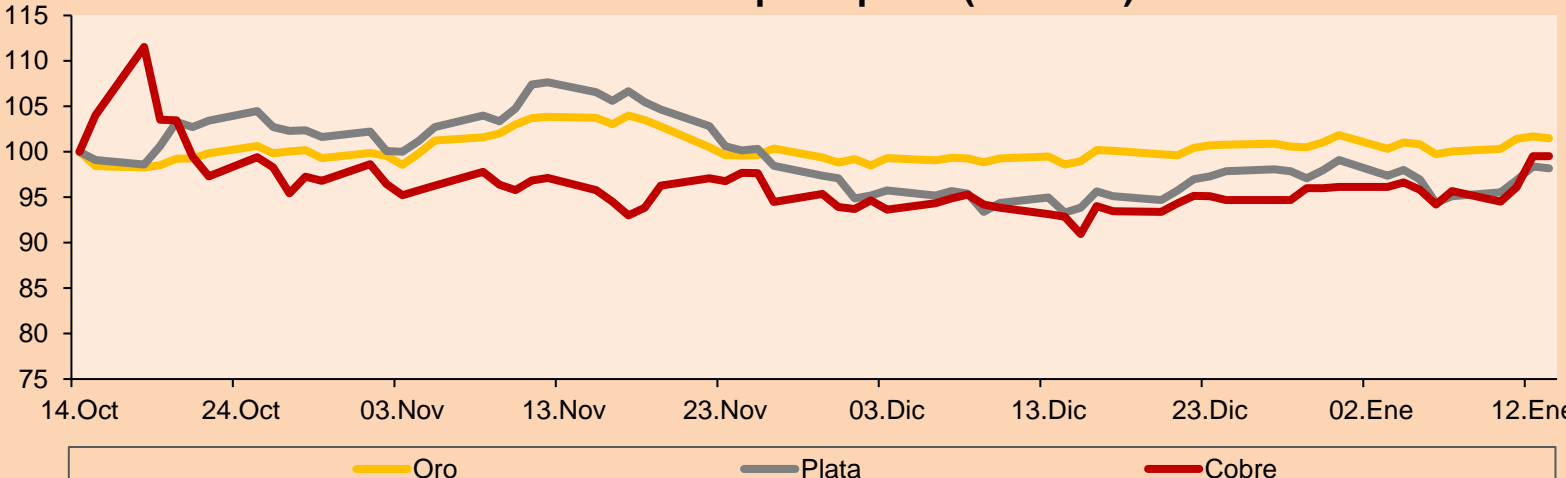


Base: 14/10/21=100
Fuente: Bloomberg

Commodities	Precio	1 D*	5 D*	1 M*	YTD*
▼ Oro (US\$ Oz. T) (LME)	1,822.54	-0.20%	1.75%	2.92%	-0.36%
▼ Plata (US\$ Oz. T) (LME)	23.09	-0.24%	4.01%	5.21%	-0.94%
- Cobre (US\$ TM) (LME)	10,081.00	0.00%	5.64%	7.17%	3.49%
- Zinc (US\$ TM) (LME)	3,568.50	0.00%	-0.27%	7.67%	-0.60%
▼ Petróleo WTI (US\$ Barril) (NYM)	82.12	-0.63%	3.35%	16.45%	9.19%
- Estaño (US\$ TM) (LME)	41,711.00	0.00%	5.29%	6.86%	5.94%
- Plomo (US\$ TM) (LME)	2,360.25	0.00%	1.39%	2.35%	0.96%
▼ Azúcar #11 (US\$ Libra) (NYB-ICE)	18.09	-1.36%	-0.55%	-7.94%	-4.18%
▲ Cacao (US\$ TM) (NYB-ICE)	2,609.00	1.95%	7.68%	4.19%	3.53%
▼ Café Arábica (US\$ TM) (NYB-ICE)	237.00	-1.60%	2.29%	-0.06%	4.82%

*Leyenda: Variación 1D: 1 Día; 5D: 5 Días, 1M: 1 Mes; YTD: Var.% 31/12/20 a la fecha

Índices de Metales principales (3 meses)



Base: 14/10/21=100
Fuente: Bloomberg

Renta Variable

Alemania (Acciones del DAX Index)

Más subieron Mon.	Precio	▲%	Bolsa	Más bajaron Mon.	Mon.	Precio	▼%	Bolsa
CON GY	EUR 96.81	2.73	Xetra	DHER GY	EUR 83.66	-2.15	Xetra	
DB1 GY	EUR 154.6	2.25	Xetra	PUM GY	EUR 95.82	-1.90	Xetra	
IFX GY	EUR 40.05	2.22	Xetra	AIR GY	EUR 117.24	-1.10	Xetra	
EOAN GY	EUR 12.134	1.97	Xetra	LIN GY	EUR 294.4	-0.73	Xetra	

Europa (Acciones del STOXX EUROPE 600)

Más subieron Mon.	Precio	▲%	Bolsa	Más bajaron Mon.	Mon.	Precio	▼%	Bolsa
TKWY NA	EUR 48.675	8.54	EN Amsterdam	VITR SS	SEK 404.6	-10.64	Stockholm	
VOLCARB SSEK	91.78	6.87	Stockholm	MKS LN	GBP 233	-7.91	Londres	
CHR DC	DKK 540.4	6.71	Copenhagen	JD/ LN	GBP 197.95	-6.41	Londres	
SOP FP	EUR 163.9	5.67	EN Paris	TECN SE	CHF 450.6	-6.40	SIX Swiss Ex	

Panorama Mundial:

Estados Unidos:

Los principales índices estadounidenses cierran la jornada diaria con rendimientos negativos, debido a que, los mercados continúan procesando la información reciente sobre la inflación, la cual se disparó al 7% en el mes de diciembre, como consecuencia de un incremento sostenido en el precio de los sectores de automóviles, alimentos y vivienda. Esta situación podría motivar a la Reserva Federal para que realicen aumentos de las tasas de interés para aliviar el aumento de los precios. En el lado de los índices, el DOW cerró a la baja, con 16 de sus 30 acciones con rendimientos negativos, como consecuencia de que las solicitudes iniciales de subsidio de desempleo aumentaron en la primera semana del año, cuando la variante Ómicron comenzó a propagarse por el mundo. De igual forma, el S&P 500 tuvo rendimientos negativos, arrastrado por los sectores de Tecnología de la información -2.65% y Productos de consumo no básico -2.08%, esto mientras que la Corte Suprema de EE.UU. bloqueó la propuesta del presidente Joe Biden para vacunar a más personas, rechazando una regla de la Administración de Seguridad y Salud Ocupacional que habría provocado que 80 millones de trabajadores recibieran vacunas o pruebas periódicas. Asimismo, el NASDAQ cerró su cotización con signo negativo, ya que se han mostrado volátiles al inicio de 2022, porque la Reserva Federal señaló que luchará agresivamente contra la inflación este año, incluyendo subidas de tipos. De este modo, DOW JONES -0.49%; S&P 500 -1.42% y NASDAQ -2.51% terminaron el día con resultados negativos.

Europa:

Los principales índices europeos terminaron la sesión con rendimientos mixtos por las presiones de acciones de aerolíneas, así como un aumento en los casos de COVID-19 y la persistencia de preocupación ante una política monetaria más restrictiva. Asimismo, el índice paneuropeo STOXX 600 cerró con pérdidas luego de la última lectura de inflación en el mercado estadounidense los cuales mostraron que los precios al consumidor aumentaron una vez más en diciembre. El mercado inglés, reflejado en el FTSE 100, terminó con ganancias ya que aumentaron las perspectivas sobre otro aumento de tasas de interés en la reunión que se realizará en febrero por parte del Banco de Inglaterra. Por su parte, el índice alemán cerró en terreno positivo, tras una negociación tranquila donde las compañías de biotecnología y saneamiento fueron las más afectadas. Además, los resultados señalaron que la mayor economía de Europa aun no puede consolidar una tendencia alcista debido a la incertidumbre causada por la pandemia e inflación. El mercado francés cerró a la baja lastrado por el sector de lujo quienes dependen del mercado chino amenazado por la expansión de la variante ómicron. De este modo, FTSE 100 +0.16%; CAC 40 -0.50%; DAX +0.13%; STOXX 600 -0.03% terminaron con resultados diferentes.

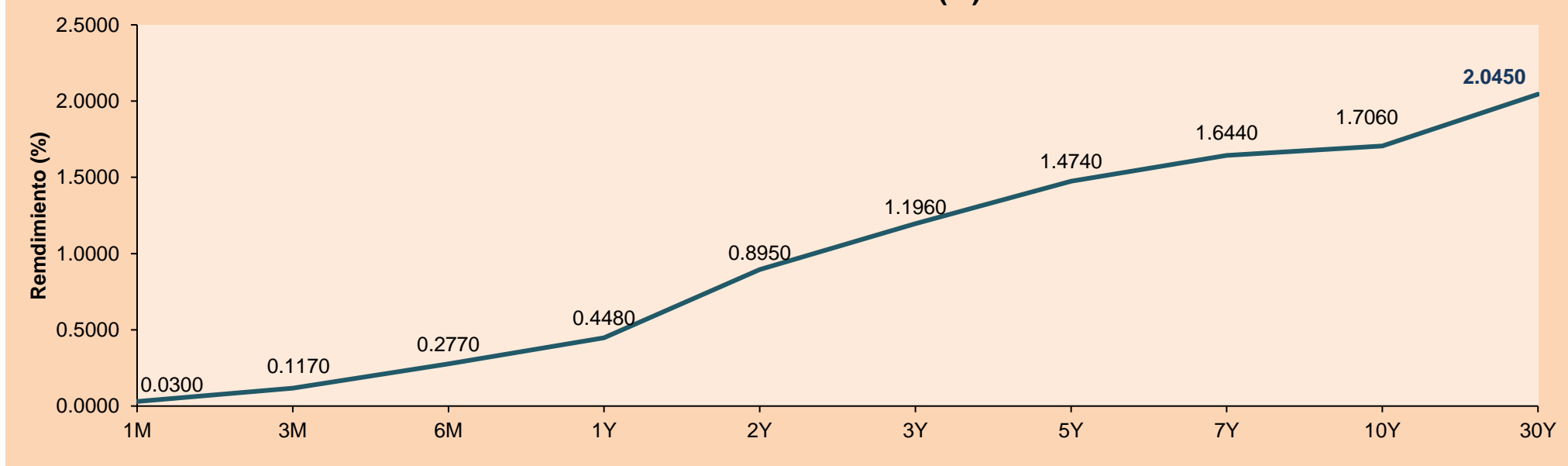
Asia:

Los principales índices asiáticos cerraron en su mayoría con rendimientos negativos debido al reporte de inflación de EE. UU., que fijó las expectativas del mercado en cuanto a la subida de tasas. El mercado chino cerró a la baja después de que los nuevos préstamos bancarios cayeran más de lo previsto en diciembre con respecto al mes anterior. Los bancos chinos concedieron 1.13 billones de yuanes en nuevos préstamos en yuanes en diciembre, frente a los 1.27 billones de noviembre. Por su lado, el Índice Hang Seng terminó al alza gracias al impulso de los sectores Financiero y Servicios, con un +1.15% y un +1.56% respectivamente. El NIKKEI japonés, por otro lado, cayó esta sesión por la venta institucional en el día del vencimiento de las opciones del KOSPI y antes de la decisión de los tipos del banco central. La institución realizará el viernes su reunión de política monetaria, en donde se espera que la tasa básica suba a 1.25% para frenar los riesgos inflacionistas y los desequilibrios financieros. El mercado australiano terminó al alza gracias a las acciones energéticas y mineras, que se vieron respaldadas por la fortaleza de los precios de las materias primas. Además, el operador de casinos Crown Resorts se disparó hasta 9% después de que la empresa estadounidense Blackstone enduzara su oferta de adquisición. De esta forma, NIKKEI -0.96%; HANG SENG +0.11%; CSI 300 -1.64%; S&P/ASX 200 +0.48%; KOSPI -0.35%; SHANGAI COMPOSITE -1.17% terminaron con rendimientos negativos.

ETFs

	Mon.	Cierre	1D	5D	30 D	YTD	Bolsa
SPDR S&P 500 ETF TRUST	USD	464.53	-1.38%	-0.73%	0.25%	-2.20%	NYSE Arca
ISHARES MSCI EMERGING MARKET	USD	50.13	-1.42%	3.47%	3.40%	2.62%	NYSE Arca
ISHARES IBOXX HIGH YLD CORP	USD	86.17	-0.36%	0.09%	-0.36%	-0.97%	NYSE Arca
FINANCIAL SELECT SECTOR SPDR	USD	41.26	-0.39%	1.40%	6.18%	5.66%	NYSE Arca
VANECK GOLD MINERS ETF	USD	31.24	-1.48%	4.97%	3.75%	-2.47%	NYSE Arca
ISHARES RUSSELL 2000 ETF	USD	214.01	-0.92%	-2.10%	-0.08%	-3.79%	NYSE Arca
SPDR GOLD SHARES	USD	170.16	-0.34%	1.90%	2.85%	-0.47%	NYSE Arca
ISHARES 20+ YEAR TREASURY BO	USD	144.28	0.89%	0.69%	-4.26%	-2.64%	NASDAQ GM
INVECO QQQ TRUST SERIES 1	USD	377.66	-2.50%	-1.66%	-2.72%	-5.07%	NASDAQ GM
ISHARES BIOTECHNOLOGY ETF	USD	138.05	-2.73%	-3.07%	-7.11%	-9.55%	NASDAQ GM
ENERGY SELECT SECTOR SPDR	USD	63.03	-0.51%	4.16%	13.73%	13.57%	NYSE Arca
PROSHARES ULTRA VIX ST FUTUR	USD	12.55	9.04%	-5.28%	-22.39%	0.97%	Choe BZX
UNITED STATES OIL FUND LP	USD	58.27	-1.09%	2.43%	14.43%	7.19%	NYSE Arca
ISHARES MSCI BRAZIL ETF	USD	28.79	-0.21%	7.55%	2.31%	2.57%	NYSE Arca
SPDR S&P OIL & GAS EXP & PR	USD	107.65	-1.95%	2.90%	12.99%	12.29%	NYSE Arca
UTILITIES SELECT SECTOR SPDR	USD	69.88	0.49%	0.00%	0.43%	-2.37%	NYSE Arca
ISHARES US REAL ESTATE ETF	USD	110.34	-0.32%	-1.14%	0.41%	-4.99%	NYSE Arca
SPDR S&P BIOTECH ETF	USD	98.1	-2.49%	-6.75%	-9.81%	-12.38%	NYSE Arca
ISHARES IBOXX INVESTMENT GRA	USD	130.31	0.32%	0.02%	-1.87%	-1.67%	NYSE Arca
ISHARES JP MORGAN USD EMERGI	USD	105.86	-0.34%	-0.87%	-3.13%	-2.93%	NASDAQ GM
REAL ESTATE SELECT SECT SPDR	USD	48.86	-0.35%	-1.35%	-0.89%	-5.69%	NYSE Arca
ISHARES CHINA LARGE-CAP ETF	USD	37.74	-2.38%	5.24%	0.16%	3.17%	NYSE Arca
CONSUMER STAPLES SPDR	USD	76.89	0.18%	-0.58%	2.23%	-0.29%	NYSE Arca
VANECK JUNIOR GOLD MINERS	USD	40.99	-1.49%	5.73%	3.67%	-2.24%	NYSE Arca
SPDR BLOOMBERG HIGH YIELD BO	USD	107.61	-0.29%	0.11%	-0.29%	-0.88%	NYSE Arca
VANGUARD REAL ESTATE ETF	USD	110.47	-0.20%	-1.16%	0.09%	-4.78%	NYSE Arca
GRAYSCALE BITCOIN TRUST BTC	USD	30.5	-4.54%	-4.51%	-16.89%	-10.95%	OTC US

Curva de Rendimiento Bonos Tesoro EEUU (%)



Fuente: Bloomberg

LIMA

Acciones

	Valor	Moneda	Precio	1D*	5D*	30D*	YTD*	Frecuencia	Volumen (US\$)	Beta	Dividend Yield (%)	Price Earning	Capitalización Bursátil (M US\$)	Sector Económico*	Participación Índice
▲	ALICORC1 PE**	S/.	6.99	0.37%	-0.97%	3.75%	0.40%	90.00%	145,878	0.83	11.95	14.38	1,530.36	Industrial	3.53%
▲	ATACOC1 PE**	S/.	0.13	0.76%	-5.00%	-3.62%	10.83%	60.00%	1,367	1.11	0.00	-	32.29	Mineras	1.02%
▼	BACKUS1 PE**	S/.	21.00	-0.71%	-0.94%	-5.66%	2.44%	90.00%	17,893	0.72	14.83	7.74	7,261.08	Industriales	0.82%
▲	BAP PE**	US\$	145.65	1.65%	10.17%	32.78%	17.67%	95.00%	1,105,008	1.26	0.84	-	13,746.78	Diversas	5.82%
▲	BVN PE**	US\$	8.48	0.95%	18.27%	22.72%	16.16%	100.00%	703,272	1.29	0.00	-	2,333.37	Mineras	5.88%
▲	CASAGRC1 PE**	S/.	15.40	2.33%	61.26%	89.89%	69.23%	95.00%	118,922	1.02	6.40	10.60	333.32	Agrario	1.31%
▲	BBVAC1 PE**	S/.	1.97	3.68%	8.24%	6.49%	8.84%	100.00%	260,993	0.91	2.31	13.59	3,421.09	Bancos y Financieras	2.85%
▼	CORAREI1 PE**	S/.	1.85	-2.12%	0.54%	2.78%	7.56%	95.00%	176,246	0.87	14.90	2.82	578.00	Industriales	1.72%
-	CPACASC1 PE**	S/.	4.96	0.00%	-0.80%	3.33%	0.20%	100.00%	123,260	0.65	15.93	35.43	590.92	Industriales	2.38%
▼	CVERDEC1 PE**	US\$	46.20	-2.74%	5.60%	18.49%	24.09%	100.00%	213,728	1.22	4.33	16.84	16,172.59	Mineras	5.25%
▲	ENGEPEC1 PE**	S/.	2.12	3.41%	0.95%	-3.64%	2.42%	65.00%	80,880	0.68	14.67	9.23	1,304.95	Servicios Públicos	1.44%
▲	ENDISPC1**	S/.	4.18	0.24%	1.95%	-2.11%	4.50%	45.00%	11,266	0.80	7.90	8.54	685.85	Servicios Públicos	0.98%
-	FERREYC1 PE**	S/.	2.45	0.00%	7.46%	29.63%	19.51%	100.00%	1,572,175	1.05	8.03	6.90	614.22	Diversas	4.90%
▲	AENZAC1 PE**	S/.	1.56	0.65%	4.00%	6.12%	13.87%	85.00%	2,199	1.14	0.00	-	349.50	Diversas	4.05%
▲	IFS PE**	US\$	31.69	3.90%	17.37%	35.66%	18.03%	90.00%	588,146	1.21	4.48	7.48	3,658.54	Diversas	7.22%
▲	INRETC1 PE**	US\$	36.70	0.27%	-0.81%	9.55%	5.01%	95.00%	105,390	1.00	3.71	76.98	3,773.03	Diversas	5.28%
-	LUSURC1 PE**	S/.	14.35	0.00%	0.35%	2.50%	0.77%	55.00%	4,535	0.00	6.72	13.09	1,795.51	Servicios Públicos	1.81%
▼	MINSURI1 PE**	S/.	4.75	-1.04%	7.71%	23.70%	20.25%	95.00%	238,792	0.97	14.47	3.77	3,518.75	Mineras	3.09%
▲	PML PE**	US\$	0.13	0.78%	0.00%	-7.14%	10.17%	30.00%	17,027	1.25	0.00	-	34.37	Mineras	2.12%
▼	SCCO PE**	US\$	68.42	-1.13%	8.91%	15.15%	10.75%	85.00%	564,079	0.91	4.68	16.27	52,894.22	Mineras	2.14%
▼	SIDERC1 PE**	S/.	1.71	-1.72%	3.01%	1.79%	6.87%	90.00%	30,947	0.86	25.88	4.08	307.57	Industriales	1.43%
▼	TV PE**	US\$	1.49	-1.97%	7.97%	19.20%	14.62%	80.00%	3,464	1.26	0.00	-	147.37	Mineras	2.93%
▼	UNACEMC1 PE**	S/.	2.40	-1.23%	-3.23%	0.84%	0.00%	100.00%	85,248	0.92	4.42	10.04	1,121.21	Industriales	3.00%
▼	VOLCABC1 PE**	S/.	0.73	-1.35%	1.39%	25.86%	21.67%	95.00%	152,753	1.56	0.00	-	764.66	Mineras	5.90%
-	BROCALC1 PE**	S/.	7.01	0.00%	3.85%	49.15%	34.81%	75.00%	1,018	0.00	0.00	-	267.77	Mineras	0.00%
-	RIMSEGC1 PE**	S/.	0.89	0.00%	3.49%	10.98%	3.49%	25.00%	1,829	0.00	0.00	16.74	336.58	Seguros	0.00%
-	CORAREC1 PE**	S/.	2.03	0.00%	6.84%	1.50%	6.84%	40.00%	1,116	0.00	0.00	3.10	578.00	Industriales	0.00%
-	ENGIEC1 PE**	S/.	5.91	0.00%	0.00%	2.60%	0.85%	10.00%	787	0.00	0.00	10.85	913.23	Industriales	0.00%
-	GBVLAC1 PE**	S/.	2.60	0.00%	-4.41%	1.96%	-4.41%	35.00%	13,803	0.00	0.00	22.60	121.33	Diversas	0.00%

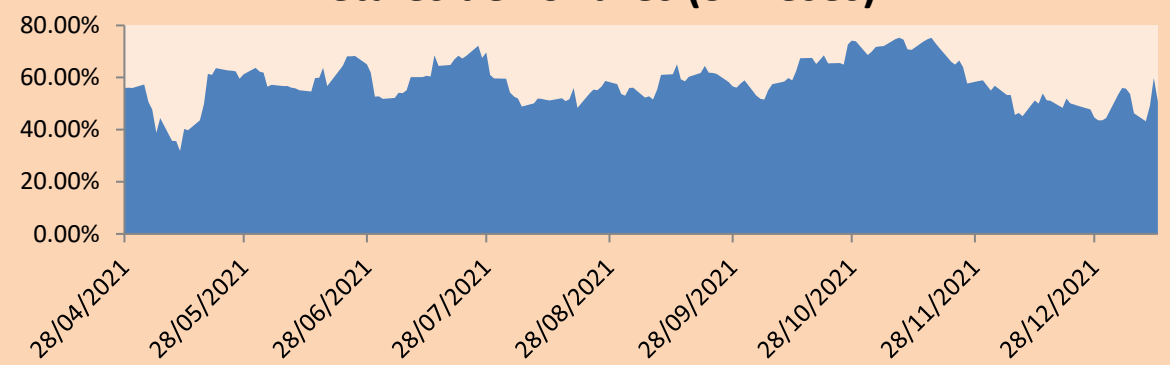
Cantidad de Acciones: 29 Subieron 13
 Fuente: Bloomberg, Económica Bajaron 9
 * Bloomberg Industry Classification System Mantuvieron 7
 ** Se utiliza el PER de la bolsa y moneda de origen del instrumento
 *Leyenda: Variación 1D: 1 Día; 5D: 5 Días, 1M: 1 Mes; YTD: Var.% 31/12/21 a la fecha

Índices Sectoriales

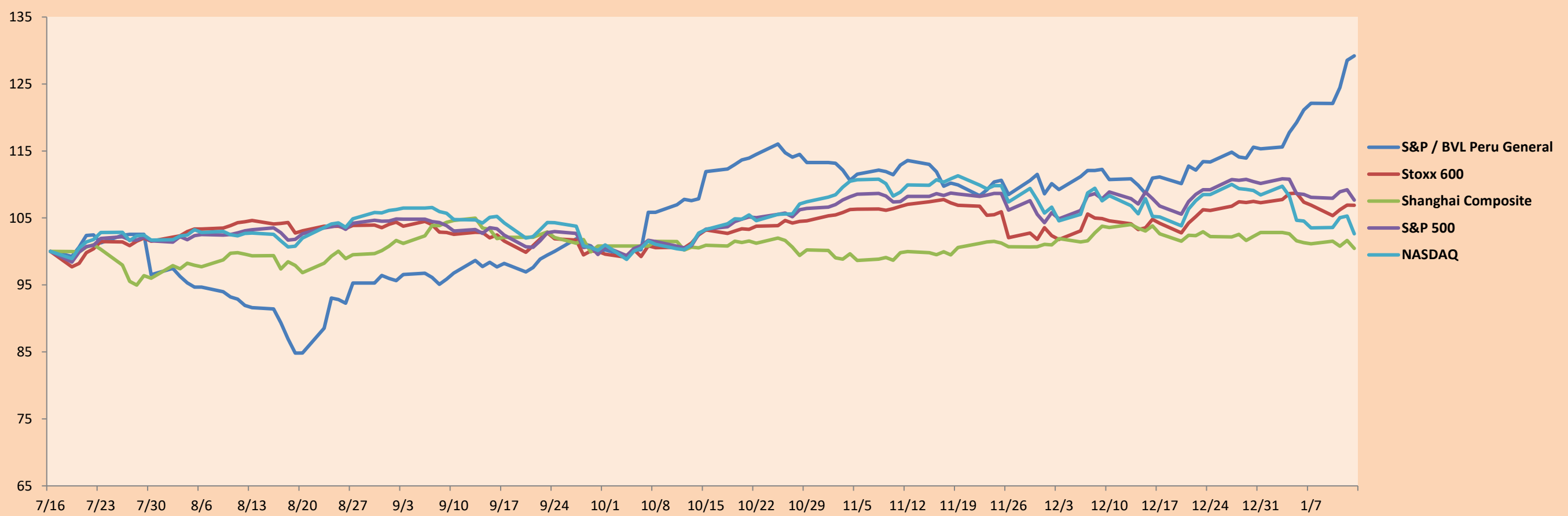
	Cierre	1D*	5D*	30D*	YTD*	Beta	
▼	S&P/BVLMining	458.64	-1.03%	7.65%	14.00%	11.43%	0.88
▲	S&P/BVLConsumer	1,252.73	1.06%	3.50%	14.19%	9.12%	0.72
▲	S&P/BVLIndustrials	278.18	-0.41%	1.71%	9.18%	7.79%	0.76
▲	S&P/BVLFinancials	1,035.92	1.74%	8.54%	26.48%	14.33%	1.26
▼	S&P/BVLConstruction	293.64	-0.58%	-0.48%	2.55%	3.62%	0.66
▲	S&P/BVLPublicSvcs	559.21	1.08%	0.63%	-0.24%	1.95%	0.25
▲	S&P/BVLElectricUtil	545.93	1.08%	0.63%	-0.23%	1.95%	0.25

*Leyenda: Variación 1D: 1 Día; 5D: 5 Días, 1M: 1 Mes; YTD: Var.% 31/12/21 a la fecha

Correlación Rend. Índice Minero vs Índice de Metales de Londres (3 meses)



Índices (6 meses)



Base: 16/07/21=100
 Fuente: Bloomberg

Coordinador Laboratorio de Mercado de Capitales: Economista Bruno Bellido
 Apoyo: Sebastian Ore, Ariam Loayza, Miguel Solimano y Jhonatan Cueva
 email: pulsobursatil@ulima.edu.pe
 facebook: www.facebook.com/pulsobursatil.ul

RATING SOBERANO

CLASIFICACIONES DE RIESGO

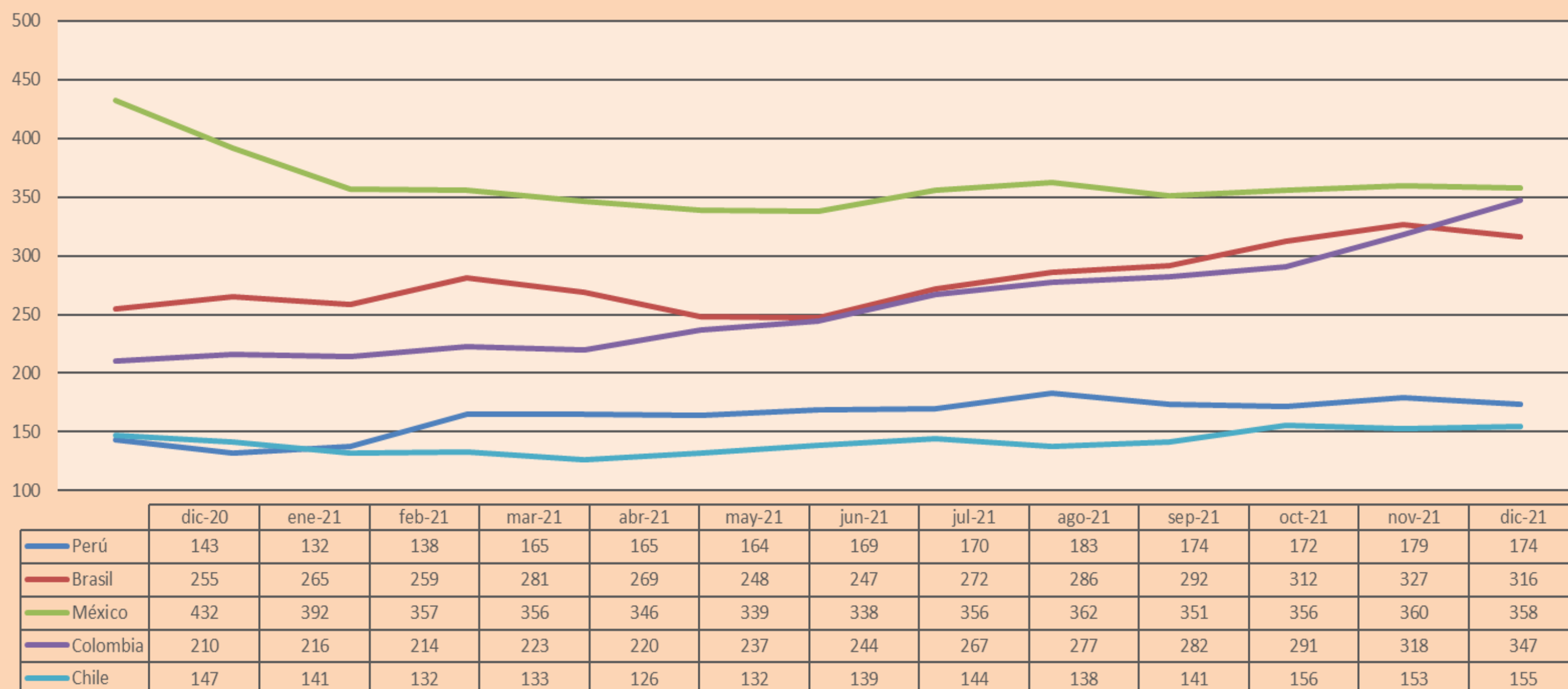
Moody's	S&P	Fitch	
Aaa	AAA	AAA	Prime 64
Aa1	AA+	AA+	Alto Grado
Aa2	AA	AA	
Aa3	AA-	AA-	
A1	A+	A+	Grado Alto Medio
A2	A	A	
A3	A-	A-	
Baa1	BBB+	BBB+	Grado Bajo Medio
Baa2	BBB	BBB	
Baa3	BBB-	BBB-	
Ba1	BB+	BB+	Sin Grado de Inversión Especulativo
Ba2	BB	BB	
Ba3	BB-	BB-	
B1	B+	B+	Altamente Especulativo
B2	B	B	
B3	B-	B-	
Caa1	CCC+	CCC	Riesgo Sustancial Extremadamente Especulativo
Caa2	CCC		
Caa3	CCC-		
Ca	CC	DDD	Poca esperanzas de Pago
C	C		
	D		
		DD	Impago
		D	

Fuente: Bloomberg

Rating Crédito Latinoamérica			
Clasificadora de riesgo			
País	Moody's	Fitch	S&P
Perú	Baa1	BBB	BBB+
México	Baa1	BBB-	BBB
Venezuela	C	WD	NR
Brazil	Ba2	BB-	BB-
Colombia	Baa2	BB+	BB+
Chile	A1	A-	A
Argentina	Ca	WD	CCC+
Panamá	Baa2	BBB-	BBB

Fuente: Bloomberg

Riesgo País Latinoamérica (bps)



Fuente: BCRP

Coordinador Laboratorio de Mercado de Capitales: Economista Bruno Bellido
Apoyo: Sebastian Ore, Ariam Loayza, Miguel Solimano y Jhonatan Cueva
email: pulsobursatil@ulima.edu.pe
facebook: www.facebook.com/pulsobursatil.ul