

PULSO BURSÁTIL

FACULTAD DE CIENCIAS EMPRESARIALES Y ECONÓMICAS
CARRERA DE ECONOMÍA
LABORATORIO DE MERCADO DE CAPITALES

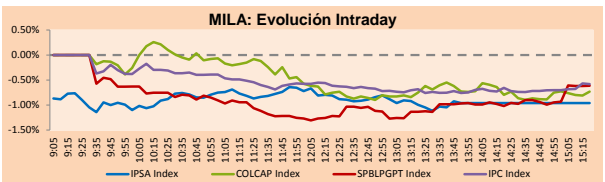


MILA

Lima, 14 de enero de 2022

Principales índices	Cierre	1 D	5 D	1 M	YTD	Cap. Burs. (US\$ bill)
▼ IPSA (Chile)	4,486.57	-0.57%	4.43%	8.04%	7.81%	101.09
▼ IGPA (Chile)	22,458.23	-0.55%	4.58%	7.86%	7.42%	121.60
▼ COLSC (Colombia)	974.81	-0.22%	-0.03%	9.77%	7.27%	4.30
▼ COLCAP (Colombia)	1,431.84	-2.37%	3.63%	8.70%	7.98%	79.42
▼ S&P/BVL (Perú)*	23,486.60	-0.71%	5.06%	10.56%	8.68%	112.26
▼ S&P/BVL SEL (Perú)	628.58	-0.81%	5.34%	11.36%	8.85%	102.32
▼ S&P/BVL LIMA 25	34,391.44	-0.56%	4.86%	14.52%	12.63%	110.97
▼ IPC (México)	53,744.92	-0.34%	1.02%	-2.37%	-3.14%	328.38
▼ S&P MILA 40	478.31	-1.73%	5.24%	12.47%	11.98%	228.04

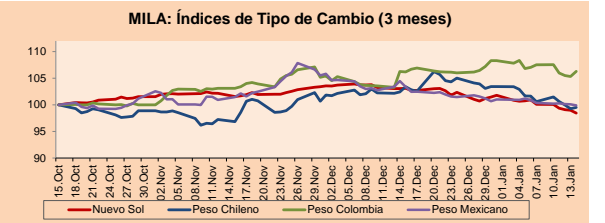
* Cap. Bursátil del cierre anterior *Leyenda: Variación 1D: 1 Día; 5D: 5 Días; 1M: 1 Mes; YTD: Var.% 31/12/21 a la fecha



Fuente: Bloomberg

Monedas	Precio	1D*	5D*	30 D*	YTD*
▼ Sol (PEN)	3.8703	-0.55%	-1.65%	-4.52%	-3.22%
▲ Peso Chileno (CLP)	819.750	0.25%	-1.07%	-3.75%	-3.79%
▲ Peso Colombiano (COP)	4,004.03	0.91%	-1.16%	0.10%	-1.87%
▼ Peso Mexicano (MXN)	20.308	-0.18%	-0.45%	-3.35%	-1.08%

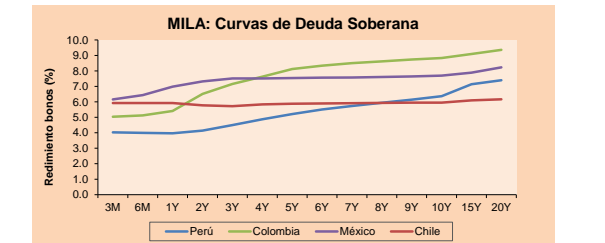
*Leyenda: Variación 1D: 1 Día; 5D: 5 Días; 1M: 1 Mes; YTD: Var.% 31/12/21 a la fecha



Base: 15/10/21=100

Fuente: Bloomberg

Renta Fija	Moneda	Precio	Bid Yield (%)	Ask Yield (%)	Duración
PERU 7.35 07/21/25	USD	118.227	2.01	1.88	3.07
PERU 4.125 08/25/27	USD	108.708	2.50	2.40	4.98
PERU 8.75 11/21/33	USD	152.603	3.36	3.31	8.30
PERU 5.65 03/14/37	USD	132.061	3.79	3.72	9.85
PERU 5.625 11/18/2050	USD	134.573	3.69	3.65	16.22
CHILE 2.25 10/30/22	USD	101.155	1.05	0.48	0.77
CHILE 3.125 01/21/26	USD	104.406	2.03	1.92	3.73
CHILE 3.625 10/30/42	USD	101.107	3.58	3.52	14.71
COLOM 11.85 03/09/28	USD	150.176	2.93	2.82	4.68
COLOM 10.375 01/28/33	USD	141.238	5.40	5.35	7.10
COLOM 7.375 09/18/37	USD	113.839	6.04	5.96	9.54
COLOM 6.125 01/18/41	USD	100.532	6.11	6.04	11.31
MEX 4 10/02/23	USD	105.114	1.01	0.92	1.64
MEX5.55 01/45	USD	115.619	4.76	4.44	13.52



Fuente: Bloomberg

Renta Variable

Más subieron	Bolsa	Mon.	Precio	▲%	Más bajaron	Bolsa	Mon.	Precio	▼%
AGUAS ANDINAS-A	Chile	CLP	182.99	4.87	SURAMERICANA	Colombia	COP	27250.00	-9.83
GRUPO AEROPORTUA	Mexico	MXN	147.89	2.51	GRUPO NUTRESA SA	Colombia	COP	27000	-6.96
ENTEL	Chile	CLP	3272.90	2.27	GRUPO ARGOS SA	Colombia	COP	14220.00	-4.88
AERO DEL SURES-B	Mexico	MXN	437.79	2.00	INDUSTRIAS PENOL	Mexico	MXN	232.46	-3.68
CMPC	Chile	CLP	1455.00	1.76	GRUPO F BANORT-O	Mexico	MXN	146.00	-2.64

Por Monto Negociado

	Bolsa	Monto (US\$)
WALMART DE MEXIC	Mexico	50,310,372
AMERICA MOVIL-L	Mexico	34,028,398
SURAMERICANA	Colombia	33,821,000
GRUPO F BANORT-O	Mexico	28,463,529
CEMEX SAB-CPO	Mexico	26,634,620

Por Volumen

	Bolsa	Volumen
ITAU CORPBANCA	Chile	566,351,501
BANCO SANTANDER	Chile	116,983,227
ENEL CHILE SA	Chile	91,217,792
BANCO DE CHILE	Chile	43,677,166
CEMEX SAB-CPO	Mexico	39,162,003

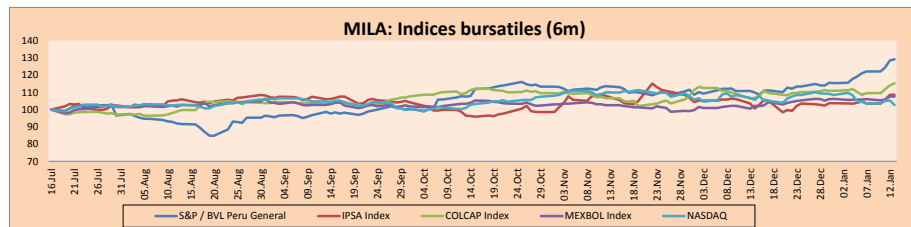
MILA

Perú: El Índice General de la BVL finalizó la sesión de hoy con un resultado negativo de -0.71%. El índice mantiene una tendencia positiva acumulada anual de +11.25% en moneda local, mientras que el rendimiento ajustado en dólares asciende a +14.95%. Luego, el S&P / BVL PERU SEL varió en -0.81% mientras que el S&P / BVL LIMA 25 en -0.56%. El spot PEN alcanzó \$ / 3.8703. Titular: Tipo de cambio cierra semana a la baja y toca nuevo mínimo desde junio

Chile: Chile: El índice IPSA culminó el día con un retorno negativo de -0.57%. Los sectores más perjudicados de la jornada fueron Finanzas (-1.52%) e Industrial (-1.05%). Las acciones con el peor desempeño fueron GRUPO SECURITY SA (-3.28%) y BANCO DE CHILE (-2.45%). Titular: IPSA vuelve a caer pese a salto de 11% de Enjoy y Wall Street repunta en los últimos minutos de la sesión

Colombia: El índice COLCAP culminó el día con un retorno negativo de -2.37%. Los sectores más perjudicados de la jornada fueron Productos de primera necesidad (-6.96%) e Industrias (-2.95%). Las acciones con peor desempeño fueron GRUPO DE INV SURAMERICANA (-9.83%) y GRUPO NUTRESA SA (-6.96%). Titular: Tasa de informalidad no cede en las 13 principales ciudades del país

México: El índice IPC cerró el día con un retorno negativo de -0.34%. Los sectores más perjudicados de la jornada fueron Productos de consumo no básico (-2.66%) e Industrias (-1.44%). Las acciones con peor desempeño fueron EL PUERTO DE LIVERPOOL (-4.88%) e INDUSTRIAS PENOLES SAB (-3.68%). Titular: Peso anota su séptima semana de ganancias; cierra en 20.32 por dólar

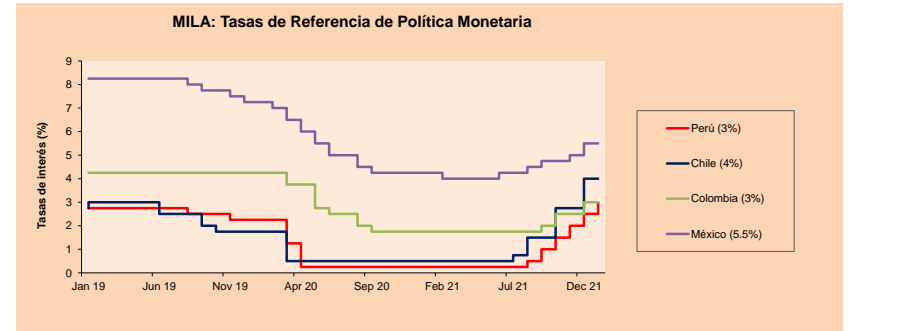


Base: 19/07/21=100

Fuente: Bloomberg

ETFs

	Mon.	Cierre	1D	5D	30 D	YTD	Bolsa
▲ iShares MSCI All Peru Capped	USD	33.43	0.33%	5.72%	23.18%	12.86%	NYSE Arca
▲ iShares MSCI Chile Capped	USD	25.15	0.16%	6.30%	5.23%	8.92%	Cboe BZX
▲ Global X MSCI Colombia	USD	10.34	-0.86%	4.77%	5.66%	3.47%	NYSE Arca
▼ iShares MSCI Mexico Capped	USD	51.27	-0.04%	1.00%	8.30%	1.32%	NYSE Arca
▼ iShares MSCI Emerging Markets	USD	50.11	-0.04%	2.50%	3.66%	2.58%	NYSE Arca
▲ Vanguard FTSE Emerging Markets	USD	50.69	0.20%	2.61%	3.09%	2.49%	NYSE Arca
▼ iShares Core MSCI Emerging Markets	USD	61.18	-0.02%	2.26%	3.64%	2.21%	NYSE Arca
▼ iShares JP Morgan Emerging Markets Bonds	USD	63.65	-0.31%	1.27%	3.06%	1.32%	Cboe BZX
▲ Morgan Stanley Emerging Markets Domestic	USD	5.6	0.36%	2.56%	2.75%	2.19%	New York



Fuente: Bloomberg

Coordinador Laboratorio de Mercado de Capitales: Economista Bruno Bellido
Apoyo: Sebastian Ore, Ariam Loayza, Miguel Solimano y Jhonatan Cueva
email: pulsobursatil@ulima.edu.pe
facebook: www.facebook.com/pulsobursatil.ul

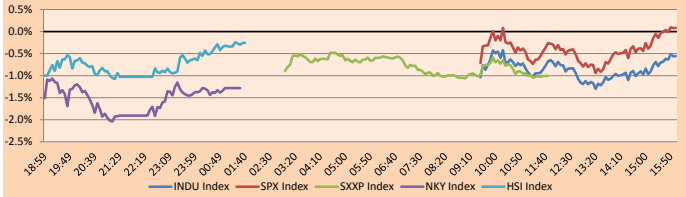
El contenido del presente documento es únicamente informativo. Los datos y opiniones expresados no deben ser interpretados como recomendaciones para la toma de decisiones futuras. Bajo ninguna circunstancia, el Laboratorio de Mercado de Capitales de la Universidad de Lima se hará responsable por el uso de lo expresado en este documento.

MUNDO

Principales índices	Cierre	1 D*	5 D*	1 M*	YTD*	Cap. Burs. (US\$ Mill.)
▼ Dow Jones (EEUU)	35,911.81	-0.56%	-0.88%	-4.69%	-5.70%	10,965,038
▲ Standard & Poor's 500 (EEUU)	4,662.85	0.08%	-0.30%	-6.94%	-7.73%	38,775,083
▲ NASDAQ Composite (EEUU)	14,893.75	0.59%	-0.28%	-12.04%	-11.99%	23,480,623
▼ Stoxx EUROPE 600 (Europa)	481.16	-1.01%	-1.05%	-1.67%	-2.74%	11,550,380
▼ DAX (Alemania)	15,883.24	-0.93%	-0.40%	-0.97%	-1.77%	1,460,237
▼ FTSE 100 (Reino Unido)	7,542.95	-0.28%	0.77%	1.66%	1.48%	1,574,851
▼ CAC 40 (Francia)	7,143.00	-0.81%	-1.06%	-0.25%	-1.18%	2,023,609
▼ IBEX 35 (España)	8,806.60	-0.12%	0.63%	1.53%	-0.22%	511,399
▼ MSCI AC Asia Pacific Index	195.21	-0.79%	1.56%	-0.18%	-0.64%	25,415,740
▼ HANG SENG (Hong Kong)	24,383.32	-0.19%	3.79%	7.50%	6.70%	4,120,411
▼ SHANGHAI SE Comp. (China)	3,521.26	-0.96%	-1.63%	-2.64%	-3.22%	7,331,031
▼ NIKKEI 225 (Japón)	28,124.28	-1.28%	-1.28%	-4.38%	-4.41%	4,059,527
▼ S&P / ASX 200 (Australia)	7,393.86	-1.08%	-0.80%	-3.29%	-3.61%	1,700,377
▼ KOSPI (Corea del Sur)	2,921.92	-1.36%	-1.12%	-5.91%	-4.81%	1,691,786

*Leyenda: Variación 1D: 1 Día; 5D: 5 Días; 1M: 1 Mes; YTD: Var.% 31/12/21 a la fecha

Mercado Evolución Intraday (var %)

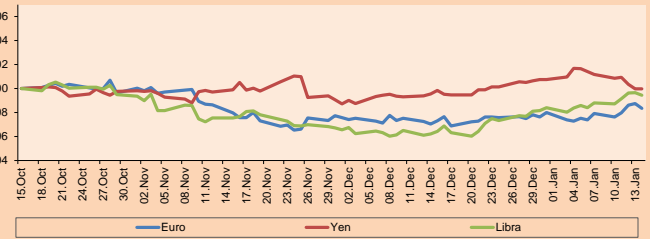


Fuente: Bloomberg

Monedas	Precio	1 D*	5 D*	1 M*	YTD*
▼ Euro	1,1411	-0.38%	0.45%	1.08%	0.36%
▼ Yen	114.1900	-0.01%	-1.19%	0.13%	-0.77%
▼ Libra Esterlina	1.3675	-0.23%	0.64%	3.11%	1.06%
▼ Yuan	6.3527	-0.11%	-0.39%	-0.23%	-0.05%
▼ Dólar de Hong Kong	7.7846	-0.03%	-0.16%	-0.23%	-0.15%
▼ Real Brasileño	5.5280	-0.02%	-1.88%	-2.77%	-0.86%
▲ Peso Argentino	103.8543	0.08%	0.55%	1.99%	1.09%

*Leyenda: Variación 1D: 1 Día; 5D: 5 Días; 1M: 1 Mes; YTD: Var.% 31/12/21 a la fecha

Índices de Tipo de Cambio (3 meses)

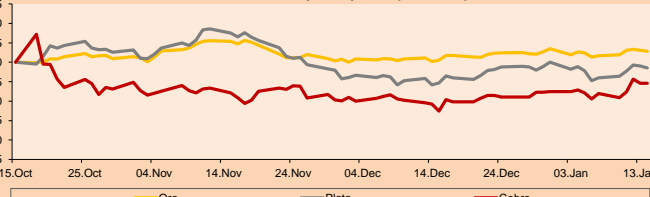


Base: 15/10/21=100
Fuente: Bloomberg

Commodities	Precio	1 D*	5 D*	1 M*	YTD*
▼ Oro (US\$ Oz. T) (LME)	1,817.94	-0.25%	1.19%	2.31%	-0.62%
▼ Plata (US\$ Oz. T) (LME)	22.96	-0.55%	2.66%	4.03%	-1.48%
- Cobre (US\$ TM) (LME)	9,972.25	0.00%	2.89%	8.22%	2.38%
- Zinc (US\$ TM) (LME)	3,581.85	0.00%	0.60%	8.79%	-0.23%
▲ Petróleo WTI (US\$ Barril) (NYM)	83.82	2.07%	6.24%	18.62%	11.45%
- Estañó (US\$ TM) (LME)	40,882.00	0.00%	1.56%	6.39%	3.83%
- Plomo (US\$ TM) (LME)	2,373.00	0.00%	3.50%	2.69%	1.51%
▲ Azúcar #11 (US\$ Libra) (NYB-ICE)	18.31	1.22%	1.44%	-5.08%	-3.02%
▲ Cacao (US\$ TM) (NYB-ICE)	2,659.00	1.92%	5.47%	4.40%	5.52%
▲ Café Arábica (US\$ TM) (NYB-ICE)	239.65	1.12%	0.50%	0.99%	5.99%

*Leyenda: Variación 1D: 1 Día; 5D: 5 Días; 1M: 1 Mes; YTD: Var.% 31/12/21 a la fecha

Índices de Metales principales (3 meses)



Base: 15/10/21=100
Fuente: Bloomberg

Renta Variable

Alemania (Acciones del DAX Index)

Más subidor Mon.	Precio	▲ %	Bolsa	Más bajaron	Mon.	Precio	▼ %	Bolsa	
HEN3 GY	EUR	82.34	2.72	Xetra	HFG GY	EUR	56.26	-3.13	Xetra
FME GY	EUR	58.96	2.11	Xetra	LIN GY	EUR	285.45	-3.04	Xetra
FRE GY	EUR	37.355	1.72	Xetra	PUM GY	EUR	93.16	-2.78	Xetra
EOAN GY	EUR	12.282	1.22	Xetra	MRK GY	EUR	191.15	-2.75	Xetra

Europa (Acciones del STOXX EUROPE 600)

Más subidor Mon.	Precio	▲ %	Bolsa	Más bajaron	Mon.	Precio	▼ %	Bolsa	
ENR NO	NOK	255.8	5.46	Oslo	AUTO NO	NOK	30.725	-8.26	Oslo
EVO SS	SEK	1288	4.83	Stockholm	KSP ID	EUR	91.5	-7.59	EN Dublin
VMUK LN	GBP	198.7	3.73	Londres	ADYEN NA	EUR	1772	-7.42	EN Amsterdam
VER AV	EUR	94.95	3.21	Vienna	FUTR LN	GBP	3208	-7.34	Londres

Panorama Mundial:

Estados Unidos:

Los principales índices estadounidenses cierran la jornada diaria con rendimientos mixtos, debido a la alta inflación y los planes de normalización por parte de la FED así como un inicio discreto de resultados de las empresas cotizadas más importantes acompañado de un incremento en los precios de bienes y problemas en la cadena de suministros. En el lado de los índices, el DOW cerró a la baja, con 15 de sus 30 acciones con rendimientos negativos, luego de que JPMorgan y Goldman Sachs presentaran cifras dispares en sus informes lo cual no convenció a los inversionistas. Por otro lado, el S&P 500 obtuvo un retorno positivo, impulsado por los sectores de energía (2.45%) y tecnologías de información (0.98%) esto mientras las ventas minoristas cayeron en 1.9% en diciembre, la mayor caída desde febrero indicando un amplio debilitamiento en el gasto de los consumidores. Asimismo, el NASDAQ cerró su cotización en terreno positivo, generado por una mayor percepción sobre que cualquier tipo de desaceleración en la economía reduciría la necesidad de subir las tasas de interés, además de una rápida expansión en el mercado laboral. De este modo, DOW JONES -0.56%; S&P 500 +0.08% y NASDAQ +0.59% terminaron el día con resultados diferentes.

Europa:

Los principales índices europeos terminaron la sesión con rendimientos negativos después de que funcionarios de la Fed señalaron que podrían estar preparados para empezar a subir las tasas de interés en EE. UU. en marzo, ya que la inflación se encuentra ahora en 7%. El índice paneuropeo STOXX 600 acabó con pérdidas después de que Francia ordenara a la empresa estatal EDF que vendiera más de su energía nuclear barata a competidores más pequeños para limitar el aumento de los precios de la electricidad en el país. El mercado inglés, reflejado en el FTSE 100, terminó a la baja tras las declaraciones de la presidenta del Banco Central Europeo, quien dijo que el banco está dispuesto a tomar cualquier medida necesaria para reducir la inflación hasta su objetivo del 2%, llevando a especulaciones sobre un alza de tasas. Por su parte, el índice DAX cerró en terreno negativo ya que la Oficina Federal de Estadística reveló que la economía alemana se contrajo hasta un 1% en los tres últimos meses del 2021. Las últimas restricciones por el coronavirus y los cuellos de botella en la cadena de suministro mantuvieron la producción por debajo de los niveles anteriores a la pandemia. El mercado francés cayó esta sesión ya que se elevó en febrero la tasa de interés de las populares cuentas de ahorro reguladas al 1%, siguiendo la recomendación del banco central tras el aumento de la inflación. De este modo, FTSE 100 -0.28%; CAC 40 -0.81%; DAX -0.93%; STOXX 600 -1.01% terminaron en niveles negativos.

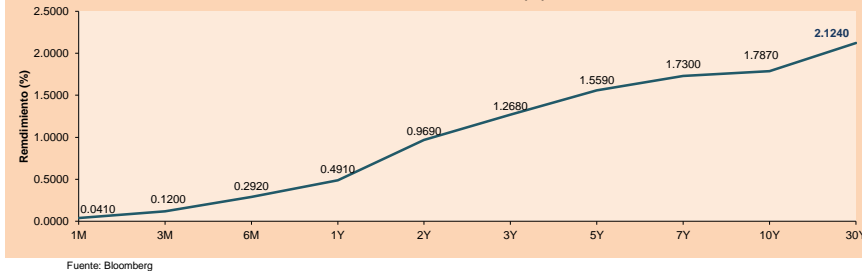
Asia:

Los principales índices asiáticos cerraron con rendimientos negativos debido a los nuevos comentarios realizados por la Reserva Federal indicando que las tasas de interés subirían lo más pronto posible como puede ser el mes de marzo, lo que generó que los inversores tomen medidas estrictas. El mercado chino cerró a la baja, debido a que los inversionistas presentaron predicciones de una ralentización para el crecimiento económico chino este año, esto a pesar del fuerte aumento en las exportaciones e inversión extranjera. Por su lado, el índice HANG SENG terminó a la baja, la volatilidad que se presenta es debido por un lado al reflejo que tienen los inversores con respecto a la recuperación del sector debido a las baratas valorizaciones, por otro lado las restricciones del gobierno chino continúan golpeando la rentabilidad del presente sector. Asimismo, el NIKKEI japonés cayó esta sesión, el mercado fue arrastrado por la acción de Hitachi Construction, debido a que se anunció la venta de la mitad de su participación. De la misma manera, el KOSPI registró una disminución, a causa del aumento de su tasa de política monetaria por tercera vez en 5 meses. El mercado australiano terminó en terreno negativo, debido a que se estima la permanencia de la presión hospitalaria causada por el COVID-19 en las siguientes semanas, en el estado con mayor población de Australia. De esta forma, NIKKEI -1.28%; HANG SENG -0.19%; CSI 300 -0.82%; S&P/ASX 200 -1.08%; KOSPI -1.36%; SHANGAI COMPOSITE -0.96% terminaron con rendimientos negativos.

ETFs

ETFs	Mon.	Cierre	1D	5D	30D	YTD	Bolsa
SPDR S&P 500 ETF TRUST	USD	464.72	0.04%	-0.29%	-1.25%	-2.16%	NYSE Arca
ISHARES MSCI EMERGING MARKET	USD	50.11	-0.04%	2.50%	3.66%	2.58%	NYSE Arca
ISHARES IBOXX HIGH YLD CORP	USD	86.09	-0.09%	0.26%	-0.83%	-1.06%	NYSE Arca
FINANCIAL SELECT SECTOR SPDR	USD	40.83	-1.04%	-0.83%	4.77%	4.56%	NYSE Arca
VANECK GOLD MINERS ETF	USD	30.97	-0.86%	3.20%	4.28%	-3.31%	NYSE Arca
ISHARES RUSSELL 2000 ETF	USD	214.31	0.14%	-0.81%	-1.50%	-3.66%	NYSE Arca
SPDR GOLD SHARES	USD	169.67	-0.29%	1.14%	2.12%	-0.75%	NYSE Arca
ISHARES 20+ YEAR TREASURY BO	USD	142.1	-1.51%	-0.11%	-4.79%	-4.11%	VASDAQ GM
INVESCO QQQ TRUST SERIES 1	USD	380.01	0.62%	0.04%	-4.29%	-4.48%	VASDAQ GM
ISHARES BIOTECHNOLOGY ETF	USD	138.95	0.65%	-1.14%	-8.53%	-8.96%	VASDAQ GM
ENERGY SELECT SECTOR SPDR	USD	64.51	2.35%	5.17%	16.97%	16.23%	NYSE Arca
PROSHARES ULTRA VIX ST FUTUR	USD	12.28	-2.15%	-3.04%	-15.19%	-1.21%	Cboe BZX
UNITED STATES OIL FUND LP	USD	59.97	2.92%	5.82%	16.18%	10.32%	NYSE BZX
ISHARES MSCI BRAZIL ETF	USD	29.11	1.11%	6.75%	3.12%	3.71%	NYSE Arca
SPDR S&P OIL & GAS EXP & PR	USD	110.99	3.10%	6.01%	16.04%	15.77%	NYSE Arca
UTILITIES SELECT SECTOR SPDR	USD	69.4	-0.69%	-1.43%	-1.87%	-3.05%	NYSE Arca
ISHARES US REAL ESTATE ETF	USD	109.29	-0.95%	-1.42%	-1.89%	-5.90%	NYSE Arca
SPDR S&P BIOTECH ETF	USD	100.49	2.44%	-2.43%	-11.38%	-10.24%	NYSE Arca
ISHARES IBOXX INVESTMENT GRA	USD	129.16	-0.88%	-0.43%	-2.86%	-2.54%	NYSE Arca
ISHARES FR MORGAN USD EMERGI	USD	104.93	-0.88%	-1.55%	-3.67%	-3.79%	VASDAQ GM
REAL ESTATE SELECT SECT SPDR	USD	48.29	-1.17%	-1.99%	-3.48%	-6.79%	NYSE Arca
ISHARES CHINA LARGE-CAP ETF	USD	38.12	1.01%	4.07%	4.18%	4.21%	NYSE Arca
CONSUMER STAPLES SPDR	USD	77.03	0.18%	-0.50%	1.40%	-0.10%	NYSE Arca
VANECK JUNIOR GOLD MINERS	USD	40.47	-1.27%	3.13%	3.90%	-3.48%	NYSE Arca
SPDR BLOOMBERG HIGH YIELD BO	USD	107.51	-0.09%	0.29%	-0.72%	-0.98%	NYSE Arca
VANGUARD REAL ESTATE ETF	USD	109.47	-0.91%	-1.41%	-2.19%	-5.64%	NYSE Arca
GRAYSCALE BITCOIN TRUST BTC	USD	30.53	0.10%	-0.67%	-18.93%	-10.86%	OTC US

Curva de Rendimiento Bonos Tesoro EEUU (%)



Fuente: Bloomberg

LIMA

Acciones

Valor	Moneda	Precio	1D*	5D*	30D*	YTD*	Frecuencia	Volumen (US\$)	Beta	Dividend Yield (%)	Price Earning	Capitalización Bursátil (M US\$)	Sector Económico*	Participación Índice
▲ ALICORC1 PE**	S/.	6.95	0.09%	7.08%	9.77%	7.27%	95.00%	88,053	0.85	12.01	16.39	1,530.11	Industrial	3.53%
- ATACOCB1 PE**	S/.	0.13	0.00%	-5.00%	3.10%	10.83%	60.00%	1,375	1.09	0.00	-	32.47	Mineras	1.02%
- BACKUS11 PE**	S/.	21.00	0.00%	-0.94%	-4.98%	2.44%	90.00%	1,510	0.71	0.00	8.00	7,301.42	Industriales	0.82%
▼ BAP PE**	US\$	144.79	-0.59%	7.65%	32.81%	16.97%	100.00%	515,685	1.27	0.84	-	13,665.62	Diversas	5.82%
▼ BVN PE**	US\$	8.46	-0.24%	13.40%	25.52%	15.89%	100.00%	505,351	1.27	0.00	-	2,327.87	Mineras	5.88%
▼ CASAGRC1 PE**	S/.	15.10	-1.95%	54.87%	80.84%	65.93%	100.00%	160,339	1.04	6.53	11.01	328.64	Agrario	1.31%
▼ BBVAC1 PE**	S/.	1.94	-1.52%	5.43%	10.23%	7.18%	100.00%	76,605	0.90	2.34	14.14	3,387.70	Bancos y Financieras	2.85%
▲ CORARE11 PE**	S/.	1.87	1.08%	-0.53%	6.86%	8.72%	100.00%	14,656	0.86	14.74	2.82	577.29	Industriales	1.72%
- CPACASC1 PE**	S/.	4.96	0.00%	-1.20%	4.20%	0.20%	100.00%	42,352	0.65	15.93	35.71	594.21	Industriales	2.38%
▲ CVERDEC1 PE**	US\$	47.50	2.81%	8.57%	23.70%	27.59%	100.00%	5,268,447	1.20	4.21	16.03	16,627.66	Mineras	5.25%
▲ ENGEPEC1 PE**	S/.	2.13	0.47%	1.43%	-3.18%	2.90%	70.00%	4,953	0.67	14.60	9.58	1,318.39	Servicios Públicos	1.44%
- ENDISPC1**	S/.	4.18	0.00%	1.95%	-2.11%	4.50%	50.00%	2,430	0.79	7.90	8.79	689.66	Servicios Públicos	0.98%
▼ FERREY1 PE**	S/.	2.40	-2.04%	5.73%	26.98%	17.07%	100.00%	191,135	1.05	8.20	7.04	605.03	Diversas	4.90%
- ANZAC1 PE**	S/.	1.56	0.00%	2.63%	9.09%	13.87%	90.00%	2,212	1.14	0.00	-	351.44	Diversas	4.05%
▼ IFS PE**	US\$	31.40	-0.92%	12.95%	29.97%	16.95%	95.00%	81,966	1.20	4.52	7.09	3,625.06	Diversas	7.22%
▼ INRETC1 PE**	US\$	36.60	-0.27%	-0.81%	10.91%	4.72%	100.00%	3,076	1.00	3.72	73.29	3,762.75	Diversas	5.28%
▼ LUSURC1 PE**	S/.	14.25	-0.70%	-0.35%	1.79%	0.07%	60.00%	8,972	0.00	6.77	13.46	1,792.90	Servicios Públicos	1.81%
- MINSUR11 PE**	S/.	4.75	0.00%	5.56%	23.06%	20.25%	100.00%	64,478	0.98	14.47	3.82	3,538.29	Mineras	3.09%
▲ PML PE**	US\$	0.14	7.69%	9.38%	3.70%	18.64%	35.00%	9,617	1.25	0.00	-	37.01	Mineras	2.12%
▼ SCCO PE**	US\$	67.87	-0.80%	6.05%	19.49%	9.86%	90.00%	251,748	0.90	4.71	15.67	52,469.03	Mineras	2.14%
▲ SIDERC1 PE**	S/.	1.72	0.58%	0.58%	2.99%	7.50%	95.00%	8,890	0.86	25.73	4.03	311.09	Industriales	1.43%
▼ TV PE**	US\$	1.42	-4.70%	-0.70%	19.33%	9.23%	85.00%	7,445	1.22	0.00	-	140.45	Mineras	2.93%
- UNACEMC1 PE**	S/.	2.40	0.00%	-0.41%	0.84%	0.00%	100.00%	146,033	0.91	4.42	10.29	1,127.43	Industriales	3.00%
▼ VOLCABC1 PE**	S/.	0.72	-1.37%	0.00%	26.32%	20.00%	100.00%	64,831	1.56	0.00	-	758.37	Mineras	5.90%
- BROCALC1 PE**	S/.	7.01	0.00%	3.85%	44.54%	34.81%	75.00%	1,023	0.00	0.00	-	269.37	Mineras	0.00%
- RIMSEGC1 PE**	S/.	0.89	0.00%	3.49%	10.98%	3.49%	25.00%	1,840	0.00	0.00	16.74	338.45	Seguros	0.00%
▼ CORAREC1 PE**	S/.	2.01	-0.99%	0.50%	0.50%	5.79%	45.00%	1,218	0.00	13.71	3.05	577.29	Industriales	0.00%
- ENGIEC1 PE**	S/.	5.91	0.00%	0.00%	0.85%	0.85%	10.00%	792	0.00	0.00	11.38	918.30	Industriales	0.00%
- GBVLAC1 PE**	S/.	2.60	0.00%	-4.41%	1.96%	-4.41%	35.00%	13,880	0.00	0.00	22.17	122.00	Diversas	0.00%

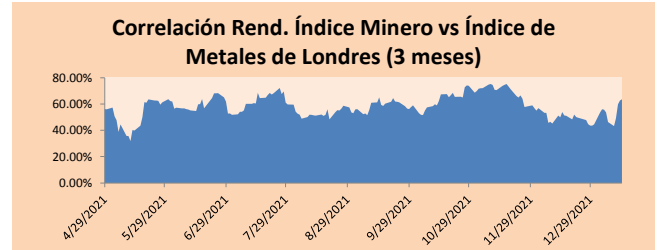
Cantidad de Acciones: 29
 Fuente: Bloomberg, Económica
 * Bloomberg Industry Classification System
 ** Se utiliza el PER de la bolsa y moneda de origen del instrumento
 *Leyenda: Variación 1D: 1 Día; 5D: 5 Días, 1M: 1 Mes; YTD: Var.% 31/12/21 a la fecha

Subieron 7
 Bajaron 10
 Mantuvieron 12

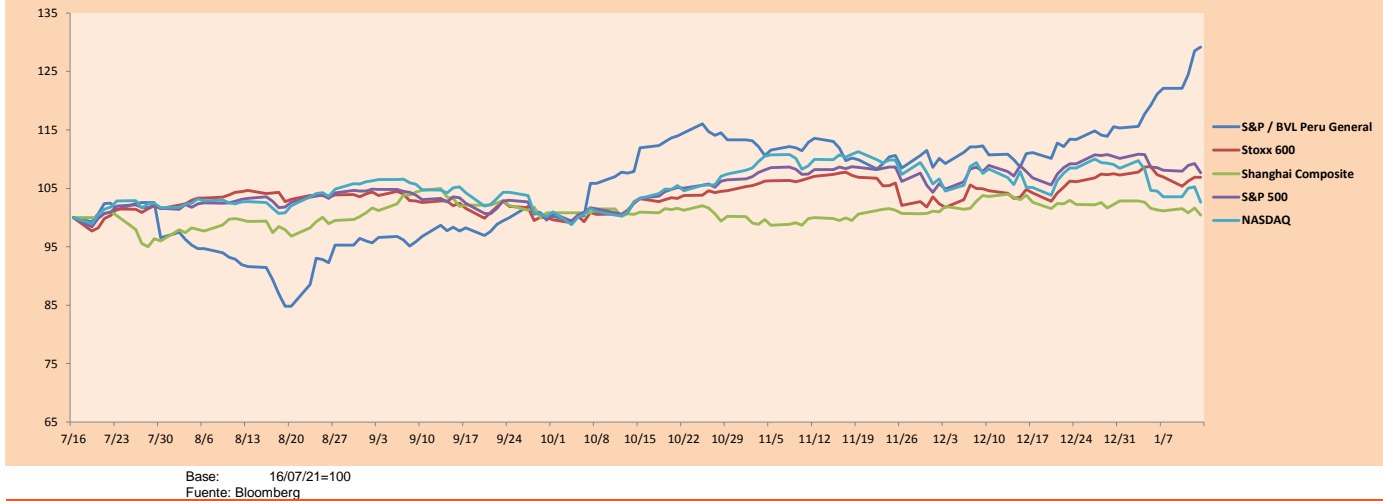
Índices Sectoriales

	Cierre	1D*	5D*	30D*	YTD*	Beta
▼ S&P/BVLMining	454.68	-0.86%	5.56%	16.99%	10.47%	0.88
▼ S&P/BVLConsumer	1,244.06	-0.69%	2.30%	15.08%	8.37%	0.72
▼ S&P/BVLIndustrials	277.59	-0.21%	1.60%	9.55%	7.56%	0.76
▼ S&P/BVLFinancials	1,023.39	-1.21%	6.26%	25.44%	12.94%	1.26
▲ S&P/BVLConstruction	295.23	0.54%	0.03%	3.85%	4.18%	0.66
▲ S&P/BVLPublicSvcs	560.03	0.15%	0.78%	-0.95%	2.10%	0.25
▲ S&P/BVLElectricUtil	546.73	0.15%	0.78%	-0.95%	2.10%	0.25

*Leyenda: Variación 1D: 1 Día; 5D: 5 Días, 1M: 1 Mes; YTD: Var.% 31/12/21 a la fecha



Índices (6 meses)



Base: 16/07/21=100
 Fuente: Bloomberg

Coordinador Laboratorio de Mercado de Capitales: Economista Bruno Bellido
 Apoyo: Sebastian Ore, Ariam Loayza, Miguel Solimano y Jhonatan Cueva
 email: pulsobursatil@ulima.edu.pe
 facebook: www.facebook.com/pulsobursatil.ul

RATING SOBERANO

CLASIFICACIONES DE RIESGO

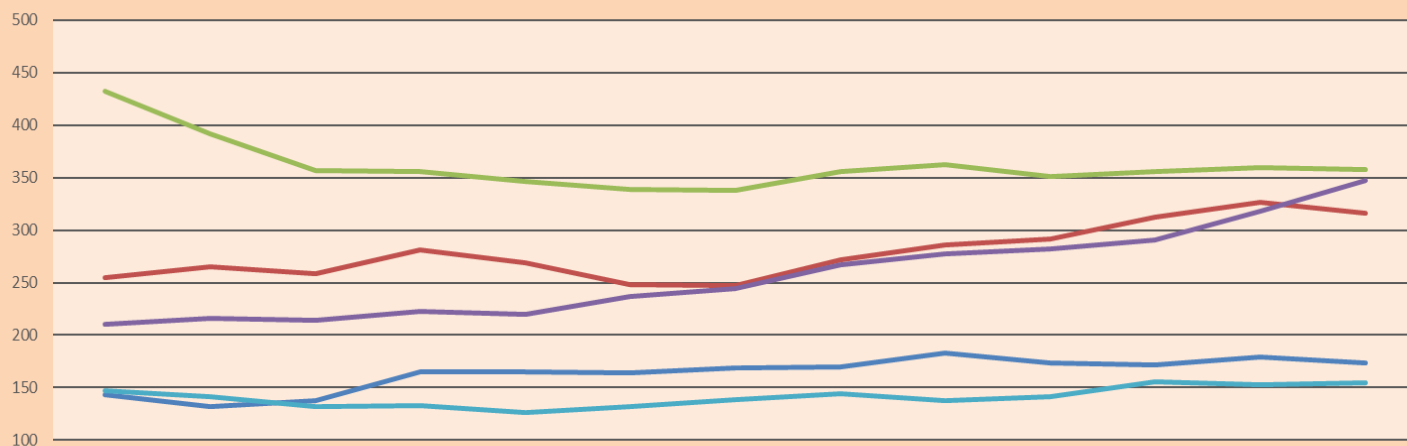
Moody's	S&P	Fitch	Prime
Aaa	AAA	AAA	77
Aa1	AA+	AA+	Alto Grado
Aa2	AA	AA	
Aa3	AA-	AA-	
A1	A+	A+	Grado Alto Medio
A2	A	A	
A3	A-	A-	
Baa1	BBB+	BBB+	Grado Bajo Medio
Baa2	BBB	BBB	
Baa3	BBB-	BBB-	
Ba1	BB+	BB+	Sin Grado de Inversión Especulativo
Ba2	BB	BB	
Ba3	BB-	BB-	
B1	B+	B+	Altamente Especulativo
B2	B	B	
B3	B-	B-	
Caa1	CCC+	CCC	Riesgo Sustancial Extremadamente Especulativo
Caa2	CCC		
Caa3	CCC-		
Ca	CC	DDD	Poca esperanzas de Pago
C	C		
	D		
		DD	Impago
		D	

Fuente: Bloomberg

Rating Crédito Latinoamérica			
Clasificadora de riesgo			
Pais	Moody's	Fitch	S&P
Perú	Baa1	BBB	BBB+
México	Baa1	BBB-	BBB
Venezuela	C	WD	NR
Brazil	Ba2	BB-	BB-
Colombia	Baa2	BB+	BB+
Chile	A1	A-	A
Argentina	Ca	WD	CCC+
Panamá	Baa2	BBB-	BBB

Fuente: Bloomberg

Riesgo País Latinoamérica (bps)



	dic-20	ene-21	feb-21	mar-21	abr-21	may-21	jun-21	jul-21	ago-21	sep-21	oct-21	nov-21	dic-21
Perú	143	132	138	165	165	164	169	170	183	174	172	179	174
Brasil	255	265	259	281	269	248	247	272	286	292	312	327	316
México	432	392	357	356	346	339	338	356	362	351	356	360	358
Colombia	210	216	214	223	220	237	244	267	277	282	291	318	347
Chile	147	141	132	133	126	132	139	144	138	141	156	153	155

Fuente: BCRP

Coordinador Laboratorio de Mercado de Capitales: Economista Bruno Bellido
Apoyo: Sebastian Ore, Ariam Loayza, Miguel Solimano y Jhonatan Cueva
email: pulsobursatil@ulima.edu.pe
facebook: www.facebook.com/pulsobursatil.ul