

# PULSO BURSÁTIL

FACULTAD DE CIENCIAS EMPRESARIALES Y ECONÓMICAS  
CARRERA DE ECONOMÍA  
LABORATORIO DE MERCADO DE CAPITALES

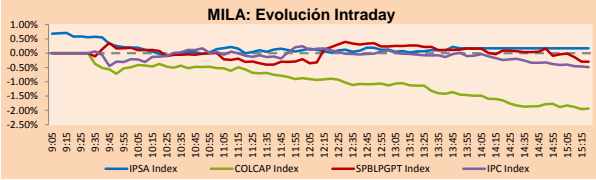


## MILA

Lima, 20 de enero de 2022

Principales índices	Cierre	1 D	5 D	1 M	YTD	Cap. Burs. (US\$ bill)
▲ IPSA (Chile)	4.486,72	0,36%	-0,57%	8,31%	4,14%	101,79
▲ IGPA (Chile)	22.522,15	0,22%	-0,26%	8,82%	4,43%	123,55
▼ COLSC (Colombia)	1.042,95	-1,17%	6,75%	11,74%	7,17%	4,56
▼ COLCAP (Colombia)	1.547,47	-2,23%	5,51%	12,23%	9,67%	83,89
▼ S&P/BVL (Perú)*	23.327,00	-0,63%	-1,38%	13,00%	10,49%	110,62
▼ S&P/BVL SEL (Perú)	625,60	-0,76%	-1,28%	14,69%	11,01%	100,44
▼ S&P/BVL LIMA 25	34.318,62	-0,37%	-0,77%	16,20%	13,36%	109,33
▼ IPC (México)	52.508,35	-0,60%	-2,64%	0,81%	-1,43%	318,74
▼ S&P MILA 40	494,63	-0,12%	1,62%	16,84%	11,19%	231,14

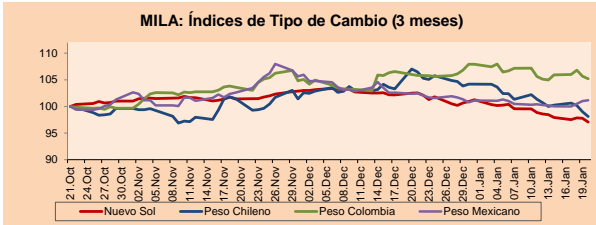
\* Cap. Bursátil del cierre anterior  
\* Leyenda: Variación 1D: 1 Día; 5D: 5 Días; 1M: 1 Mes; YTD: Var. % 31/12/21 a la fecha



Fuente: Bloomberg

Monedas	Precio	1D*	5D*	30 D*	YTD*
▼ Sol (PEN)	3.8361	-0,70%	-1,43%	-5,35%	-4,08%
▼ Peso Chileno (CLP)	802,250	-0,91%	-1,89%	-7,86%	-5,84%
▼ Peso Colombiano (COP)	3.977,23	-0,45%	0,24%	-0,60%	-2,53%
▲ Peso Mexicano (MXN)	20,536	0,15%	0,94%	-1,30%	0,03%

\* Leyenda: Variación 1D: 1 Día; 5D: 5 Días; 1M: 1 Mes; YTD: Var. % 31/12/21 a la fecha

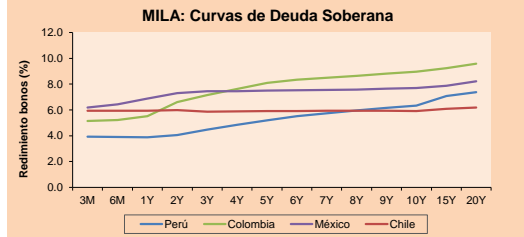


Base: 21/10/21=100

Fuente: Bloomberg

### Renta Fija

Instrumento	Moneda	Precio	Bid Yield (%)	Ask Yield (%)	Duración
PERU 7.35 07/21/25	USD	117,884	2,08	1,96	3,15
PERU 4.125 08/25/27	USD	108,532	2,53	2,43	4,97
PERU 8.75 11/21/33	USD	152,152	3,40	3,33	8,27
PERU 6.55 03/14/37	USD	131,923	3,79	3,73	9,82
PERU 5.625 11/18/2050	USD	133,957	3,71	3,69	16,12
CHILE 2.25 10/30/22	USD	101,059	1,12	0,60	0,76
CHILE 3.125 01/21/26	USD	104,015	2,13	2,01	3,77
CHILE 3.625 10/30/42	USD	100,25	3,64	3,58	14,62
COLOM 11.85 03/09/28	USD	149,567	3,00	2,89	4,66
COLOM 10.375 01/28/33	USD	139,822	5,57	5,44	7,06
COLOM 7.375 09/18/37	USD	113,597	6,05	5,99	9,49
COLOM 6.125 01/18/41	USD	100,414	6,12	6,05	11,25
MEX 4 10/02/23	USD	104,593	1,34	1,15	1,63
MEX5.55 01/45	USD	115,011	4,515	4,476	13,74



Fuente: Bloomberg

### Renta Variable

Más subieron	Bolsa	Mon.	Precio	▲%
SOQUIMICH-B	Chile	CLP	46184,00	6,99
ENTEL	Chile	CLP	3199	5,83
FALABELLA SA	Chile	CLP	2740,00	5,79
GRUPO ARGOS SA	Colombia	COP	14650	5,78
BUENAVENTURA-ADR	Peru	USD	8,40	5,53

Por Monto Negociado	Bolsa	Mon.	Monto (US\$)
GRUPO F BANORT-O	Mexico	USD	52,095,436
WALMART DE MEXIC	Mexico	USD	39,161,781
AERO DEL PACIF-B	Mexico	USD	36,588,941
AMERICA MOVIL-L	Mexico	USD	34,716,741
SOQUIMICH-B	Chile	USD	28,960,718

Más bajaron	Bolsa	Mon.	Precio	▼%
KIMBERLY-CLA M-A	Mexico	MXN	31,22	-1,51
ARCA CONTINENTAL	Mexico	MXN	126,91	-1,44
CENOSUD SHOPPIN	Chile	CLP	921,00	-0,97
AMERICA MOVIL-L	Mexico	MXN	20,77	-0,72
GRUMA SAB-B	Mexico	MXN	264,36	-0,06

Por Volumen	Bolsa	Volumen
ITAU CORPBANCA	Chile	531,756,411
BANCO DE CHILE	Chile	133,013,833
BANCO SANTANDER	Chile	121,663,682
ENEL AMERICAS SA	Chile	77,202,232
ENEL CHILE SA	Chile	72,834,577

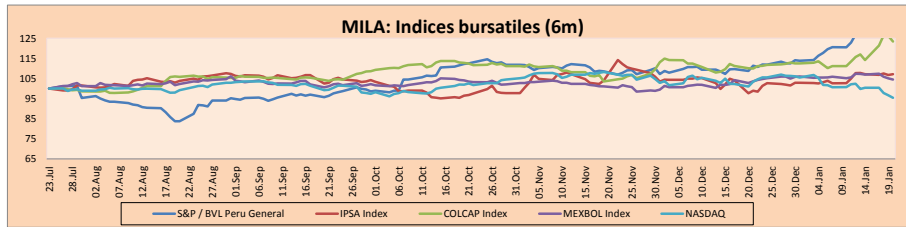
## MILA

El índice General de la BVL finalizó la sesión de hoy con un resultado negativo de -0.63%. El índice mantiene una tendencia positiva acumulada anual de +10.49% en moneda local, mientras que el rendimiento ajustado en dólares asciende a +15.19%. Luego, el S&P/BVL Perú SEL varió en -0.76% mientras que el S&P/BVL LIMA 25 en -0.37%. El spot PEN alcanzó S/3.8361. Titular: Marina abre proceso para determinar causas del derrame del petróleo ocurrida en refinería de Repsol.

Chile: El índice IPSA culminó el día con un retorno positivo de +0.36%. Los sectores más beneficiados de la jornada fueron Servicios de comunicación (+2.67%) y Energía (+1.64%). Las acciones con mejor desempeño fueron ENTEL Chile SA (+2.67%) y Colbun SA (2.03%). Titular: El IPSA termina al alza en la previa a gabinete de Boric y en línea con repunte en Wall St.

Colombia: El índice COLCAP concluyó la sesión con un retorno negativo -2.23%. Los sectores más perjudicados de la jornada fueron Finanzas (-2.72%) y Energía (-2.66%). Las acciones con peor desempeño fueron BanColombia SA (-4.50%) e Inversiones Argos (-3.18%). Titular: Cuatro de cada 10 colombianos solo tiene ingresos para sobrevivir

México: El índice IPC cerró el día en terreno negativo de -0.60%. Los sectores con peor rendimiento de la jornada fueron Materiales (-2.21%) y Servicios de comunicación (-0.79%). Las acciones con peor comportamiento fueron Cemex SAB de CV (-4.05%) y Bede SAB de CV (-2.58%). Titular: PIB de México: 2019 a 2022 serán cuatro años perdidos para la economía, dice Enrique Quintana.

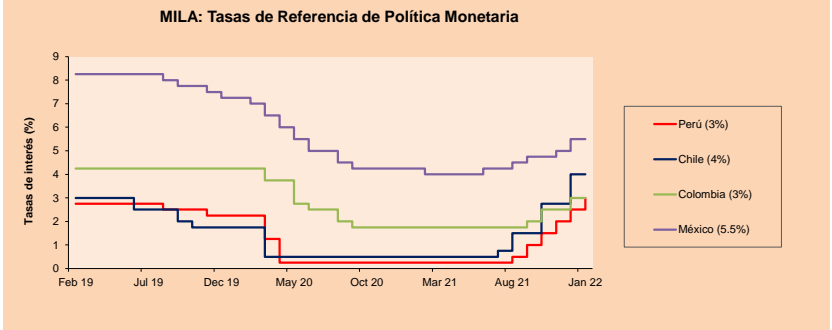


Base: 26/07/21=100

Fuente: Bloomberg

### ETFs

	Mon.	Cierre	1D	5D	30 D	YTD	Bolsa
▼ iShares MSCI All Peru Capped	USD	33,85	-0,73%	1,59%	19,91%	14,28%	NYSE Arca
▼ iShares MSCI Chile Capped	USD	25,37	-0,63%	1,04%	15,84%	9,87%	Cboe BZX
▼ Global X MSCI Colombia	USD	10,8153	-1,44%	3,69%	10,34%	8,23%	NYSE Arca
▼ iShares MSCI Mexico Capped	USD	49,83	-0,58%	-3,24%	1,95%	-1,92%	NYSE Arca
▲ iShares MSCI Emerging Markets	USD	49,72	0,59%	-0,62%	3,07%	1,78%	NYSE Arca
▲ Vanguard FTSE Emerging Markets	USD	50,45	0,62%	-0,28%	3,76%	2,00%	NYSE Arca
▲ iShares Core MSCI Emerging Markets	USD	60,71	0,46%	-0,78%	3,02%	1,42%	NYSE Arca
▼ iShares JP Morgan Emerging Markets Bonds	USD	63,31	-0,02%	-0,85%	2,46%	0,78%	Cboe BZX
▲ Morgan Stanley Emerging Markets Domestic	USD	5,54	0,73%	-0,72%	2,97%	1,09%	New York



Fuente: Bloomberg

Coordinador Laboratorio de Mercado de Capitales: Economista Bruno Bellido  
Apoyo: Sebastian Ore, Ariam Loayza, Miguel Solimano y Jhonatan Cueva  
email: pulsobursatil@ulima.edu.pe  
facebook: www.facebook.com/pulsobursatil.ul

El contenido del presente documento es únicamente informativo. Los datos y opiniones expresados no deben ser interpretados como recomendaciones para la toma de decisiones futuras. Bajo ninguna circunstancia, el Laboratorio de Mercado de Capitales de la Universidad de Lima se hará responsable por el uso de lo expresado en este documento.

MUNDO

Principales índices	Cierre	1 D*	5 D*	1 M*	YTD*	Cap. Burs. (US\$ Mill.)
▼ Dow Jones (EEUU)	34,715.39	-0.89%	-4.34%	-2.19%	-4.47%	11,222,956
▼ Standard & Poor's 500 (EEUU)	4,482.73	-1.10%	-5.15%	-3.58%	-5.95%	39,973,778
▼ NASDAQ Composite (EEUU)	14,154.02	-1.30%	-6.81%	-7.74%	-9.53%	24,428,230
▲ Stoxx EUROPE 600 (Europa)	483.35	0.51%	-0.56%	1.97%	-0.91%	11,869,146
▲ DAX (Alemania)	15,912.33	0.85%	-0.74%	3.01%	0.17%	1,502,659
▲ FTSE 100 (Reino Unido)	7,585.01	-0.06%	0.28%	3.94%	2.71%	1,803,074
▲ CAC 40 (Francia)	7,194.16	0.30%	-0.10%	3.29%	0.58%	2,075,727
▲ IBEX 35 (España)	8,814.60	0.45%	-0.03%	5.09%	1.16%	524,841
▲ MSCI AC Asia Pacific Index	193.66	1.31%	-1.58%	1.96%	0.28%	25,617,675
▲ HANG SENG (Hong Kong)	24,952.35	3.42%	2.14%	8.27%	6.30%	4,122,637
▲ SHANGHAI SE Comp. (China)	3,555.06	-0.09%	-0.01%	-2.52%	-2.92%	7,411,384
▲ NIKKEI 225 (Japón)	27,772.93	1.11%	-2.51%	-4.03%	-4.95%	4,093,121
▲ S&P / ASX 200 (Australia)	7,342.39	0.14%	-1.77%	-1.92%	-3.10%	1,690,798
▲ KOSPI (Corea del Sur)	2,862.68	0.72%	-3.36%	-4.90%	-4.99%	1,709,929

\*Leyenda: Variación 1D: 1 Día; 5D: 5 Días; 1M: 1 Mes; YTD: Var.% 31/12/21 a la fecha

Renta Variable

Alemania (Acciones del DAX Index)

Más subieron Mon.	Precio	▲ %	Bolsa
DB1 GY	EUR 161.35	2.02	Xetra
BNR GY	EUR 78.5	0.41	Xetra
DAI GY	EUR 73.2	-1.75	Xetra
IEH3 GY	EUR 77.76	0.31	Xetra

Más bajaron	Mon.	Precio	▼ %	Bolsa
1COV GY	EUR	53	-1.85	Xetra
FRE GY	EUR	36.97	-0.39	Xetra
IFX GY	EUR	37.83	-0.53	Xetra
PUM GY	EUR	95.52	1.23	Xetra

Europa (Acciones del STOXX EUROPE 600)

Más subieron Mon.	Precio	▲ %	Bolsa
KGH PW	PLN 151.05	0.67	Warsaw
ANTO LN	GBP 1464	-1.25	Londres
GAW LN	GBP 8210	-0.42	Londres
MT NA	EUR 31.12	-1.58	EN Amsterdam

Más bajaron	Mon.	Precio	▼ %	Bolsa
SWECB SS	SEK	136.3	-0.15	Stockholm
EO FP	EUR	42.75	-0.79	EN Paris
TW LN	GBP	160.9	0.19	Londres
SN/ LN	GBP	1274	0.87	Londres

Panorama Mundial:

Estados Unidos

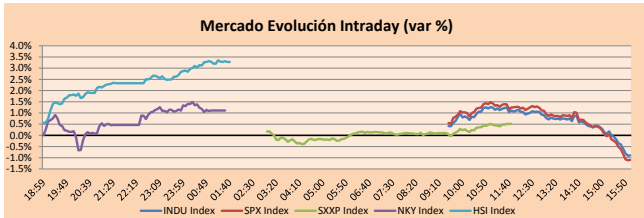
Los principales índices estadounidenses cierran la jornada diaria con rendimientos negativos, debido a que se presentaron nuevas solicitudes de subsidio de desempleo por parte de un mayor número de ciudadanos estadounidenses hasta un máximo de tres meses. Una de las razones por las cuales se podría deber esto es que un aumento de los casos de COVID-19 perturbó las actividades empresariales, perjudicando el crecimiento del empleo. En el lado de los índices, el DOW cerró a la baja, con 26 de sus 30 acciones con rendimientos negativos, a pesar de que el índice manufacturero de la Reserva Federal de Filadelfia tuviera resultados mejores de lo esperado, dando señales de una recuperación económica. De igual forma, el S&P 500 tuvo rendimientos negativos, arrastrado por los sectores de Productos de consumo no básico -1.94% y Materiales -1.43%, afectado por la caída de los valores de consumo discrecional y del sector tecnológico, que no pudieron mantener las ganancias por segundo día consecutivo. Esto se debe a que el sentimiento de mercado con respecto a los activos con riesgo fue negativo. Asimismo, el NASDAQ cerró su cotización con signo negativo, como consecuencia de que se informara de que Peloton Interactive Inc. iba a detener parte de la producción, lo que arrastró a las acciones de la empresa con un descenso del 24%. De este modo, DOW JONES -0.89%; S&P 500 -1.10% y NASDAQ -1.30% terminaron el día con resultados negativos.

Europa:

Los principales índices europeos terminaron la sesión con rendimientos mixtos, debido a que las acciones europeas subieron tras el anuncio por parte de la directora del BCE donde indicaba que la inflación en la zona euro disminuirá gradualmente generada por una reducción en los precios de energía y cuellos de botella en la cadena de suministros. El índice paneuropeo STOXX 600 cerró con un rendimiento positivo; en medio de una mejora sobre las actualizaciones de beneficios corporativos y las ganancias relacionadas a las materias primas contribuyeron a una mayor confianza. El mercado inglés cerró en terreno negativo, luego de que el IPC se situó en 5.4% para diciembre representando el nivel más alto en 30 años. Así mismo, el aumento de los tipos de interés por parte de China soportó sobre las decisiones de los inversionistas. Por su parte, el índice alemán DAX terminó con un retorno positivo, luego de que los rendimientos de los bonos soberanos volvieron a situarse por debajo del cero y las ganancias obtenidas por las empresas de tecnología sanitaria sean impulsadas por el mercado de EE. UU.. De igual forma, el CAC40 de Francia cerró con un retorno positivo generado por una mejora en la confianza empresarial la cual aumentó a 112, nivel más alto en cuatro años y el anuncio por el gobierno francés el cual reducirá la mayor parte de restricciones para febrero. De este modo, FTSE 100 -0.06%; CAC 40 +0.30%; DAX +0.65%; STOXX 600 +0.51% terminaron con positivos en su mayoría.

Asia:

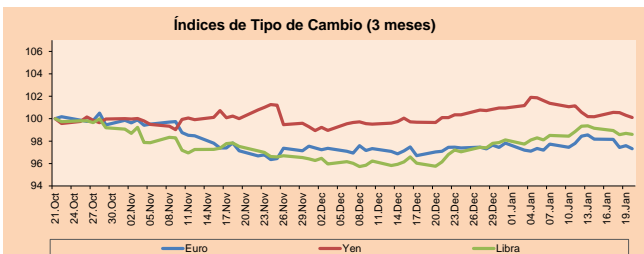
Los principales índices asiáticos cerraron con rendimientos positivos ya que Pekín redujo inesperadamente los costes de endeudamiento de sus préstamos a medio plazo por primera vez desde abril de 2020. Además, recortó por segundo mes consecutivo sus tasas de interés de referencia para préstamos a empresas y hogares. El mercado chino cerró al alza después de que se redujeran una serie de tasas de interés y préstamos clave para respaldar la ralentización de la economía. El mercado suroccidental cerró en terreno positivo gracias a que la volatilidad relacionada con la oferta pública inicial de LG Energy Solution se redujo después de que la suscripción pública para los inversores minoristas terminara. Por su lado, el Índice Hang Seng terminó al alza después de que China anunciara una rebaja de sus tasas referenciales en el marco de su campaña de flexibilización monetaria. El NIKKEI japonés, por otro lado, fue impulsado por Sony y otros fabricantes de videojuegos, después de que China intensificara sus medidas de flexibilización monetaria para apuntalar una economía en desaceleración mediante la reducción de una serie de tipos de interés clave. El mercado australiano terminó al alza ya que los resultados optimistas y la firmeza de los precios de los lingotes ayudaron a que el subíndice del oro subiera un 7%, aunque las ganancias se vieron limitadas por los bancos tras los informes de resultados de sus homólogos estadounidenses. De esta forma, NIKKEI +1.11%; HANG SENG +3.42%; CSI 300 +0.90%; S&P/ASX 200 +0.14%; KOSPI +0.72%; SHANGAI COMPOSITE -0.09% terminaron con rendimientos positivos.



Fuente: Bloomberg

Monedas	Precio	1 D*	5 D*	1 M*	YTD*
▼ Euro	1,1312	-0.27%	-1.25%	0.24%	-0.51%
▼ Yen	114.1100	-0.19%	-0.08%	0.01%	-0.84%
▼ Libra Esterlina	1,3600	-0.09%	-0.77%	2.55%	0.50%
▼ Yuan	6,3411	-0.06%	-0.29%	-0.49%	-0.24%
▼ Dólar de Hong Kong	7,7864	-0.06%	0.00%	-0.18%	-0.13%
▼ Real Brasileño	5,4372	-0.16%	-1.66%	-5.36%	-2.49%
▲ Peso Argentino	104,3149	0.09%	0.53%	2.05%	1.54%

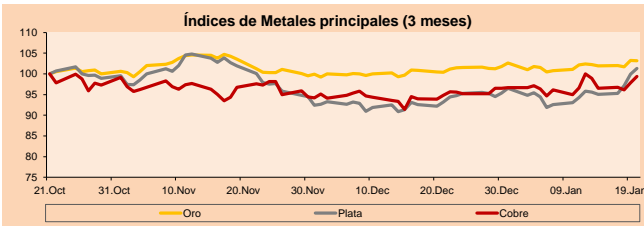
\*Leyenda: Variación 1D: 1 Día; 5D: 5 Días; 1M: 1 Mes; YTD: Var.% 31/12/21 a la fecha



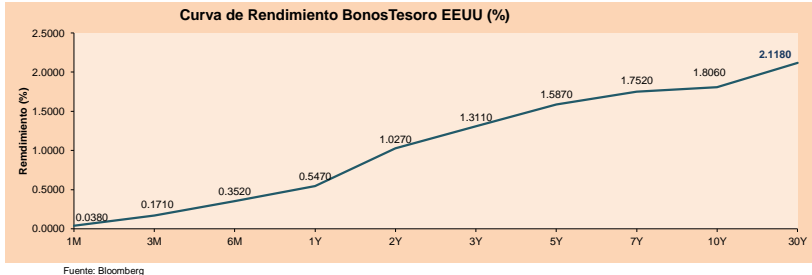
Base: 21/10/21=100  
Fuente: Bloomberg

Commodities	Precio	1 D*	5 D*	1 M*	YTD*
▼ Oro (US\$ Oz. T) (LME)	1,839.29	-0.07%	0.92%	2.80%	0.55%
▲ Plata (US\$ Oz. T) (LME)	24.47	1.38%	5.98%	8.67%	4.99%
▲ Cobre (US\$ TM) (LME)	10,018.25	1.56%	0.46%	4.80%	2.85%
▲ Zinc (US\$ TM) (LME)	3,676.00	2.05%	2.63%	6.29%	2.40%
▼ Petróleo WTI (US\$ Barril) (NYM)	85.55	-0.29%	4.81%	20.80%	14.25%
▲ Estahño (US\$ TM) (LME)	44,192.00	1.82%	8.10%	12.33%	12.24%
▼ Plomo (US\$ TM) (LME)	2,354.00	-0.61%	-0.80%	1.73%	0.70%
▼ Azúcar #11 (US\$ Libra) (NYB-ICE)	18.93	-0.73%	4.64%	1.01%	0.26%
▲ Cacao (US\$ TM) (NYB-ICE)	2,660.00	0.11%	1.95%	8.13%	5.56%
▼ Café Arábica (US\$ TM) (NYB-ICE)	243.65	-0.33%	2.81%	6.75%	7.76%

\*Leyenda: Variación 1D: 1 Día; 5D: 5 Días; 1M: 1 Mes; YTD: Var.% 31/12/21 a la fecha



Base: 21/10/21=100  
Fuente: Bloomberg



Fuente: Bloomberg

LIMA

Acciones

Valor	Moneda	Precio	1D*	5D*	30D*	YTD*	Frecuencia	Volumen (US\$)	Beta	Dividend Yield (%)	Price Earning	Capitalización Bursátil (M US\$)	Sector Económico*	Participación Índice
▼ ALICORC1 PE**	S/.	6.90	-1.17%	6.75%	11.74%	7.17%	90.00%	498,430	0.85	12.10	16.56	1,532.71	Industrial	3.53%
▲ ATACOBC1 PE**	S/.	0.14	2.22%	3.76%	6.15%	15.00%	70.00%	29,784	1.10	0.00	-	33.99	Mineras	1.02%
▲ BACKUSH1 PE**	S/.	21.70	0.93%	3.33%	4.93%	5.85%	80.00%	48,348	0.71	14.36	8.00	7,495.54	Industriales	0.82%
▼ BAP PE**	US\$	141.43	-0.40%	-2.90%	19.15%	14.26%	95.00%	559,138	1.27	0.86	-	13,348.49	Diversas	5.82%
▼ BVN PE**	US\$	8.77	-0.45%	3.42%	23.17%	20.14%	100.00%	939,581	1.28	0.00	-	2,413.17	Mineras	5.88%
▲ CASAGRC1 PE**	S/.	16.40	0.55%	6.49%	85.52%	80.22%	95.00%	83,593	1.03	6.01	11.29	360.12	Agrario	1.31%
▼ BBVAC1 PE**	S/.	2.05	-0.49%	4.06%	12.64%	13.26%	100.00%	70,490	0.91	2.22	14.14	3,611.70	Bancos y Financieras	2.85%
▼ CORAREI1 PE**	S/.	1.85	-1.07%	0.00%	6.94%	7.56%	95.00%	73,370	0.87	14.90	2.82	579.03	Industriales	1.72%
▼ CPACASC1 PE**	S/.	4.96	-0.40%	0.00%	4.86%	0.20%	100.00%	197,586	0.65	15.93	35.43	599.50	Industriales	2.38%
▼ CVERDEC1 PE**	US\$	42.95	-1.26%	-7.03%	13.03%	15.36%	100.00%	1,337,631	1.22	4.66	15.65	15,034.91	Mineras	5.25%
▲ ENGEPEC1 PE**	S/.	2.17	0.46%	2.36%	-1.36%	4.83%	80.00%	43,966	0.67	14.33	9.45	1,355.12	Servicios Públicos	1.44%
- ENDISPC1**	S/.	4.23	0.00%	1.20%	3.42%	5.75%	45.00%	7,024	0.80	0.00	8.64	704.13	Servicios Públicos	0.98%
▲ FERREYC1 PE**	S/.	2.54	1.20%	3.67%	32.98%	23.90%	100.00%	1,328,466	1.05	7.75	7.15	646.03	Diversas	4.90%
▼ AENZAC1 PE**	S/.	1.52	-2.56%	-2.56%	12.59%	10.95%	80.00%	396,236	1.16	0.00	-	345.49	Diversas	4.05%
▲ IFS PE**	US\$	31.50	0.80%	-0.60%	27.38%	17.32%	85.00%	92,332	1.20	4.51	7.32	3,636.60	Diversas	7.22%
▼ INRETC1 PE**	US\$	36.01	-1.61%	-1.88%	10.09%	3.03%	100.00%	86,508	1.00	3.78	74.36	3,702.09	Diversas	5.28%
- LUSURC1 PE**	S/.	14.75	0.20%	2.79%	3.58%	3.58%	65.00%	16,338	0.00	6.54	13.46	1,872.35	Servicios Públicos	1.81%
- MINSUR1 PE**	S/.	4.75	0.00%	0.00%	23.38%	20.25%	95.00%	287,488	0.98	14.47	3.83	3,569.84	Mineras	3.09%
▼ PML PE**	US\$	0.15	-1.96%	15.38%	30.43%	27.12%	45.00%	4,028	1.26	0.00	-	39.66	Mineras	2.12%
▼ SCCO PE**	US\$	68.37	-0.19%	-0.07%	15.16%	10.67%	85.00%	108,438	0.89	4.68	16.26	52,855.57	Mineras	2.14%
- SIDERC1 PE**	S/.	1.69	0.00%	-1.17%	2.42%	5.62%	90.00%	38,090	0.86	26.19	4.03	308.39	Industriales	1.43%
▲ TV PE**	US\$	1.55	3.33%	4.03%	40.91%	19.23%	85.00%	132,534	1.23	0.00	-	153.31	Mineras	2.93%
- UNACEMC1 PE**	S/.	2.40	0.00%	0.00%	0.00%	0.00%	100.00%	96,489	0.92	4.42	10.04	1,137.49	Industriales	3.00%
- VOLCABC1 PE**	S/.	0.73	0.00%	0.00%	28.07%	21.67%	95.00%	951,859	1.58	0.00	-	775.76	Mineras	5.90%
▲ BROCALC1 PE**	S/.	8.00	8.11%	14.12%	60.00%	53.85%	65.00%	72,815	0.00	1.07	-	310.48	Mineras	0.00%
- RIMSEGC1 PE**	S/.	0.89	0.00%	0.00%	10.98%	3.49%	20.00%	1,160	0.00	0.00	16.74	341.47	Seguros	0.00%
- CORAREC1 PE**	S/.	2.00	0.00%	-1.48%	0.00%	5.26%	45.00%	1,580	0.00	0.00	3.05	579.03	Industriales	0.00%
▲ ENGLIEC1 PE**	S/.	6.04	0.17%	2.20%	3.07%	3.07%	25.00%	5,641	0.00	6.42	11.27	946.87	Industriales	0.00%
- GBVLAC1 PE**	S/.	2.55	0.00%	-1.92%	2.00%	-6.25%	40.00%	9,639	0.00	3.86	22.17	120.82	Diversas	0.00%

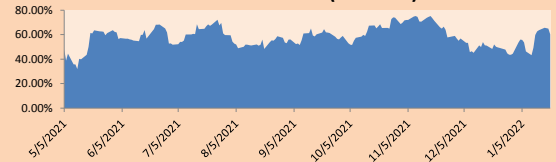
Cantidad de Acciones: 29 Subieron 8  
 Fuente: Bloomberg, Económica Bajaron 11  
 \* Bloomberg Industry Classification System Mantuvieron 10  
 \*\* Se utiliza el PER de la bolsa y moneda de origen del instrumento  
 \*Leyenda: Variación 1D: 1 Día; 5D: 5 Días, 1M: 1 Mes; YTD: Var.% 31/12/21 a la fecha

Índices Sectoriales

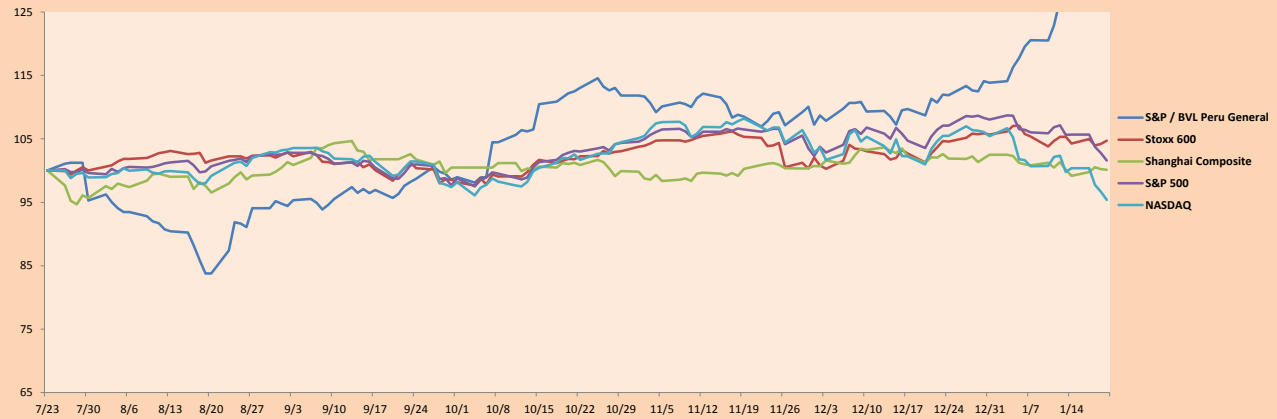
	Cierre	1D*	5D*	30D*	YTD*	Beta
▼ S&P/BVLMining	453.71	-0.77%	-1.07%	12.10%	10.23%	0.86
▼ S&P/BVL Consumer	1,239.39	-0.84%	-1.06%	12.70%	7.96%	0.73
▼ S&P/BVL Industrials	281.12	-0.01%	1.06%	11.19%	8.93%	0.77
▼ S&P/BVL Financials	997.14	-0.95%	-3.74%	13.24%	10.05%	1.27
▼ S&P/BVL Construction	293.57	-0.53%	-0.02%	3.94%	3.60%	0.67
▲ S&P/BVLPublic Svcs	570.81	0.23%	2.07%	1.71%	4.07%	0.25
▲ S&P/BVLElectric Util	557.26	0.23%	2.08%	1.71%	4.07%	0.25

\*Leyenda: Variación 1D: 1 Día; 5D: 5 Días, 1M: 1 Mes; YTD: Var.% 31/12/21 a la fecha

Correlación Rend. Índice Minero vs Índice de Metales de Londres (3 meses)



Índices (6 meses)



Base: 23/07/21=100  
 Fuente: Bloomberg

Coordinador Laboratorio de Mercado de Capitales: Economista Bruno Bellido  
 Apoyo: Sebastian Ore, Ariam Loayza, Miguel Solimano y Jhonatan Cueva  
 email: pulsobursatil@ulima.edu.pe  
 facebook: www.facebook.com/pulsobursatil.ul

## RATING SOBERANO

### CLASIFICACIONES DE RIESGO

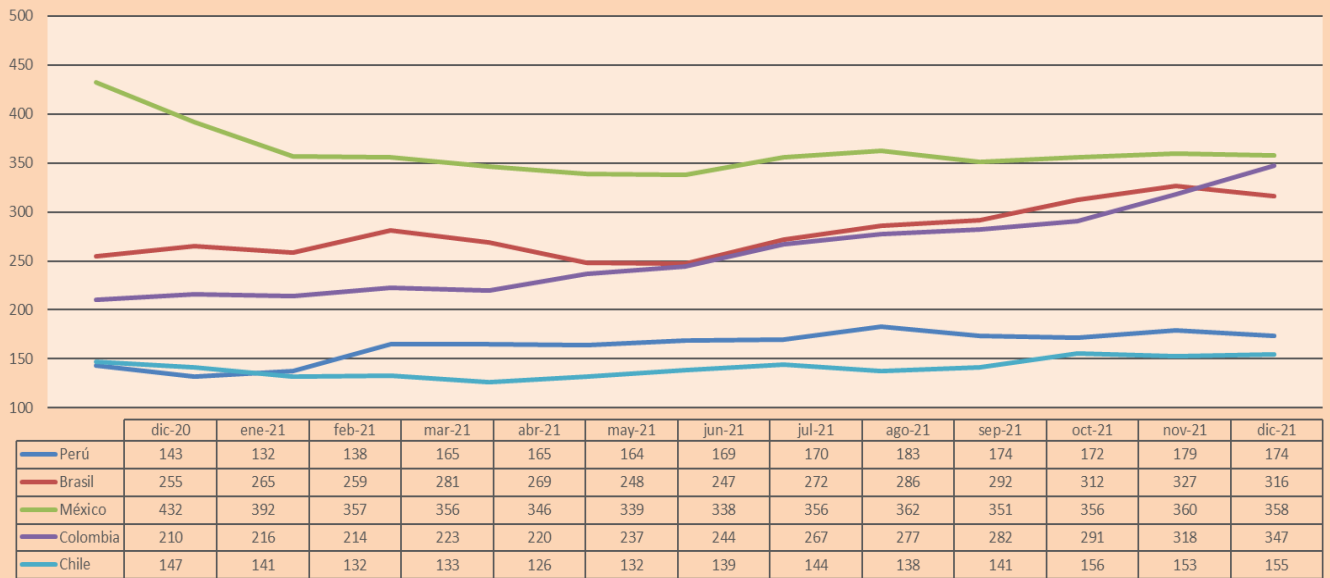
Moody's	S&P	Fitch	Prime
Aaa	AAA	AAA	37
Aa1	AA+	AA+	Alto Grado
Aa2	AA	AA	
Aa3	AA-	AA-	
A1	A+	A+	Grado Alto Medio
A2	A	A	
A3	A-	A-	
Baa1	BBB+	BBB+	Grado Bajo Medio
Baa2	BBB	BBB	
Baa3	BBB-	BBB-	
Ba1	BB+	BB+	Sin Grado de Inversión Especulativo
Ba2	BB	BB	
Ba3	BB-	BB-	
B1	B+	B+	Altamente Especulativo
B2	B	B	
B3	B-	B-	
Caa1	CCC+		
Caa2	CCC		Riesgo Sustancial Extremadamente Especulativo
Caa3	CCC-	CCC	Poca esperanzas de Pago
Ca	C		
C	D	DDD DD D	Impago

Fuente: Bloomberg

Rating Crédito Latinoamérica			
Clasificadora de riesgo			
País	Moody's	Fitch	S&P
Perú	Baa1	BBB	BBB+
México	Baa1	BBB-	BBB
Venezuela	C	WD	NR
Brazil	Ba2	BB-	BB-
Colombia	Baa2	BB+	BB+
Chile	A1	A-	A
Argentina	Ca	WD	CCC+
Panamá	Baa2	BBB-	BBB

Fuente: Bloomberg

## Riesgo País Latinoamérica (bps)



Fuente: BCRP

Coordinador Laboratorio de Mercado de Capitales: Economista Bruno Bellido  
Apoyo: Sebastian Ore, Ariam Loayza, Miguel Solimano y Jhonatan Cueva  
email: pulsobursatil@ulima.edu.pe  
facebook: www.facebook.com/pulsobursatil.ul

El contenido del presente documento es únicamente informativo. Los datos y opiniones expresados no deben ser interpretados como recomendaciones para la toma de decisiones futuras. Bajo ninguna circunstancia, el Laboratorio de Mercado de Capitales de la Universidad de Lima se hará responsable por el uso de lo expresado en este documento.