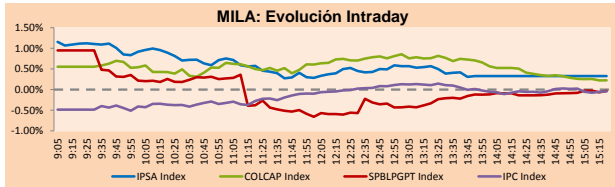


Lima, 2 de febrero de 2022

MILA

Principales índices		Cierre	1 D	5 D	1 M	YTD	Cap. Burs. (US\$ bill)
▼	IPSA (Chile)	4,555.38	-0.94%	0.07%	5.91%	5.73%	102.74
▼	IGPA (Chile)	22,812.51	-0.98%	0.23%	5.77%	5.78%	124.04
▼	COLSC (Colombia)	1,056.78	-0.32%	0.30%	7.95%	8.60%	6.37
▼	COLCAP (Colombia)	1,529.53	-0.55%	0.48%	8.09%	8.40%	84.98
▼	S&P/BVL (Perú)*	22,481.11	-0.94%	-0.30%	6.49%	6.49%	105.41
▼	S&P/BVL SEL (Perú)	603.41	-0.36%	0.14%	7.07%	7.07%	96.08
▼	S&P/BVL LIMA 25	33,144.18	-0.45%	-0.15%	9.48%	9.48%	104.11
▲	IPC (México)	52,034.80	0.49%	1.95%	-1.71%	-2.32%	315.10
▼	S&P MILA 40	493.97	-1.37%	0.55%	11.04%	11.04%	228.50

* Cap. Bursátil del cierre anterior * Leyenda: Variación 1D: 1 Día; 5D: 5 Días; 1M: 1 Mes; YTD: Var.% 31/12/21 a la fecha

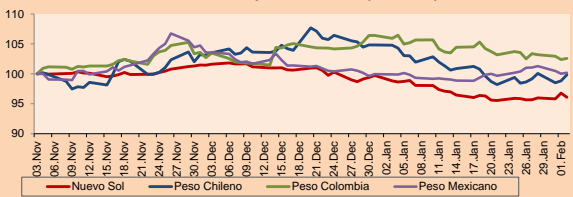


Fuente: Bloomberg

Monedas		Precio	1D*	5D*	30 D*	YTD*
▼	Sol (PEN)	3,8556	-0.70%	0.44%	-2.78%	-3.59%
▲	Peso Chileno (CLP)	811.380	1.01%	1.20%	-4.73%	-4.77%
▲	Peso Colombiano (COP)	3,932.49	0.18%	0.05%	-3.18%	-3.62%
▲	Peso Mexicano (MXN)	20.574	0.15%	-0.83%	0.26%	0.22%

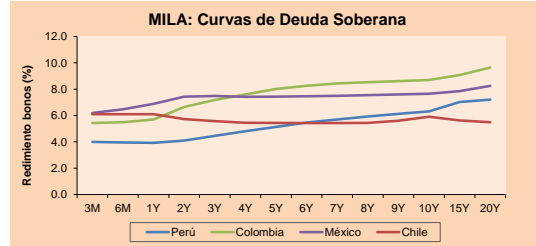
* Leyenda: Variación 1D: 1 Día; 5D: 5 Días; 1M: 1 Mes; YTD: Var.% 31/12/21 a la fecha

MILA: Índices de Tipo de Cambio (3 meses)



Base: 03/11/21=100 Fuente: Bloomberg

Renta Fija		Moneda	Precio	Bid Yield (%)	Ask Yield (%)	Duración
PERU	7.35 07/21/25	USD	117.138	2.24	2.13	3.12
PERU	4.125 08/25/27	USD	107.851	2.65	2.55	4.92
PERU	8.75 11/21/33	USD	150.79	3.50	3.43	8.21
PERU	6.55 03/14/37	USD	131.005	3.86	3.80	9.75
PERU	5.625 11/18/2050	USD	132.096	3.80	3.77	15.95
CHILE	2.25 10/30/22	USD	100.913	1.32	0.70	0.73
CHILE	3.125 01/21/26	USD	103.561	2.24	2.12	3.74
CHILE	3.625 10/30/42	USD	100.647	3.61	3.55	14.59
COLOM	11.85 03/09/28	USD	148.25	3.15	3.06	4.62
COLOM	10.375 01/28/33	USD	138.745	5.70	5.51	7.27
COLOM	7.375 09/18/37	USD	112.466	6.16	6.09	9.40
COLOM	6.125 01/18/41	USD	99.463	6.20	6.15	11.13
MEX	4.10/02/23	USD	104.284	1.49	1.27	1.59
MEX	5.55 01/45	USD	114.328	4.555	4.523	13.66



Fuente: Bloomberg

Renta Variable

Más subieron	Bolsa	Mon.	Precio	▲ %
ITAU CORPBANCA	Chile	CLP	1.84	3.95
SMU SA	Chile	CLP	92.82	3.54
KIMBERLY-CLA M-A	Mexico	MXN	30.67	2.54
CENCOSUD SA	Chile	CLP	1485	2.48
FALABELLA SA	Chile	CLP	2821.00	2.40

Por Monto Negociado	Bolsa	Monto (US\$)
AMERICA MOVIL-L	Mexico	53,795,605
WALMART DE MEXIC	Mexico	45,376,374
CEMEX SAB-CPO	Mexico	38,943,218
GRUPO F BANORT-O	Mexico	38,940,538
AERO DEL SURES-B	Mexico	21,644,974

Más bajaron	Bolsa	Mon.	Precio	▼ %
INDUSTRIAS PENOL	Mexico	MXN	219.36	-4.68
BUENAVENTURA-AD	Peru	USD	8.11	-3.45
EMPRESAS COPEC	Chile	CLP	6760.00	-2.42
WALMART DE MEXIC	Mexico	MXN	69.4	-2.27
BECLE SAB DE CV	Mexico	MXN	47.79	-2.07

Por Volumen	Bolsa	Volumen
ITAU CORPBANCA	Chile	797,035,331
BANCO DE CHILE	Chile	217,828,355
BANCO SANTANDER	Chile	73,477,272
CEMEX SAB-CPO	Mexico	63,652,508
AMERICA MOVIL-L	Mexico	56,372,639

MILA

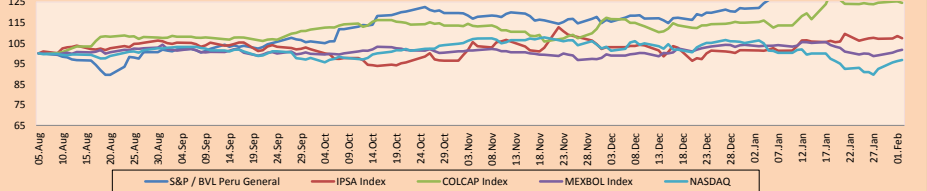
Perú: El Índice General de la BVL finalizó la sesión de hoy con un resultado negativo de -0.94%. El índice mantiene una tendencia positiva acumulada anual de +6.49% en moneda local, mientras que el rendimiento ajustado en dólares asciende a +10.45%. Luego, el S&P / BVL Perú SEL varió en -0.44% mientras que el S&P / BVL LIMA 25 en -0.44%. El spot PEN alcanzó S/. 3.8559. Titular: Perú toca puertas a Colombia y Ecuador para evitar desabastecimiento tras paralización de Repsol.

Chile: El índice IPSA culminó el día con un retorno negativo de -0.94%. Los sectores más perjudicados de la jornada fueron Energía (-3.30%) y Productos de consumo no básico (-2.85%). Las acciones con el peor desempeño fueron SMU SA y Empresas Copec SA (-3.30%) así como Falabella SA (-3.17%). Titular: Volatilidad no suelta al dólar en Chile: tras apertura en baja, cerró sobre \$810.

Colombia: El índice COLCAP culminó el día con un retorno negativo de -0.55%. Por su parte, los sectores más perjudicados de la jornada fueron Servicios públicos (-1.68%) y Materiales (-1.03%). Las acciones con el peor desempeño fueron Grupo Argos SA (-4.09%) y Banco de Bogotá (-3.31%). Titular: Producción petrolera de 2021, la más baja en 13 años.

México: El índice IPC cerró el día con un retorno positivo de +0.49%. Los sectores más beneficiados de la jornada fueron Productos de consumo no básico (+2.40%) y Productos de primera necesidad (+1.14%). Las acciones con mejor desempeño fueron Bolsa mexicana de valores SA (+3.44%) y El puerto de Liverpool (+2.85%). Titular: AMLD descarta recesión técnica y prevé que el PIB de México crezca 5% en 2022.

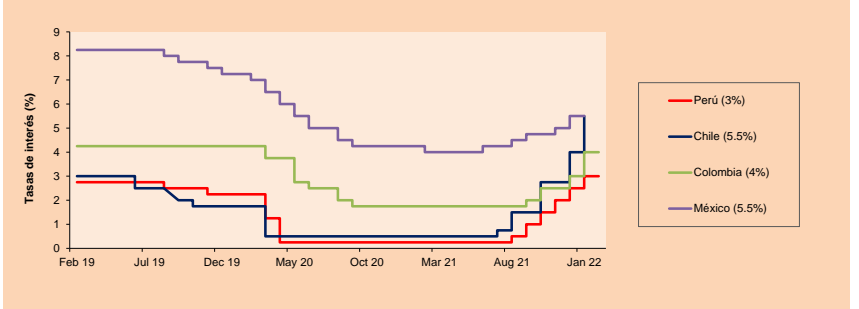
MILA: Índices bursátiles (6m)



Base: 06/08/21=100 Fuente: Bloomberg

ETFs	Mon.	Cierre	1D	5D	30 D	YTD	Bolsa
▼ iShares MSCI All Peru Capped	USD	32.01	-0.47%	-0.84%	6.33%	8.07%	NYSE Arca
▼ iShares MSCI Chile Capped	USD	25.71	-2.50%	0.74%	10.87%	11.35%	Cboe BZX
▼ Global X MSCI Colombia	USD	11.01	-0.45%	1.51%	9.88%	10.18%	NYSE Arca
▲ iShares MSCI Mexico Capped	USD	49.38	0.41%	3.24%	-2.06%	-2.41%	NYSE Arca
▲ iShares MSCI Emerging Markets	USD	49.06	-0.16%	3.05%	-0.28%	0.43%	NYSE Arca
▼ Vanguard FTSE Emerging Markets	USD	49.87	-0.18%	2.87%	0.12%	0.83%	NYSE Arca
▲ iShares Core MSCI Emerging Markets	USD	59.86	-0.10%	3.03%	-0.58%	0.00%	NYSE Arca
▲ iShares JP Morgan Emerging Markets Bonds	USD	62.67	0.27%	1.80%	-0.25%	-0.24%	Cboe BZX
▲ Morgan Stanley Emerging Markets Domestic	USD	5.52	0.91%	2.60%	1.10%	0.73%	New York

MILA: Tasas de Referencia de Política Monetaria



Fuente: Bloomberg

Coordinador Laboratorio de Mercado de Capitales: Economista Bruno Bellido
Apoyo: Sebastian Ore, Ariam Loayza, Miguel Solimano y Jhonatan Cueva
email: pulsobursatil@ulima.edu.pe
facebook: www.facebook.com/pulsobursatil.u

MUNDO

Principales índices	Cierre	1 D*	5 D*	1 M*	YTD*	Cap. Burs. (US\$ Mill.)
▲ Dow Jones (EEUU)	35,629.33	0.63%	4.28%	-2.61%	-1.95%	11,509,694
▲ Standard & Poor's 500 (EEUU)	4,589.38	0.94%	5.50%	-4.32%	-3.71%	40,395,773
▲ NASDAQ Composite (EEUU)	14,417.55	0.50%	6.46%	-8.94%	-7.85%	24,524,052
▲ Stoxx EUROPE 600 (Europa)	477.01	0.45%	2.08%	-2.65%	-2.21%	11,736,305
▼ DAX (Alemania)	15,613.77	-0.04%	1.00%	-2.54%	-1.71%	1,472,811
▲ FTSE 100 (Reino Unido)	7,583.00	0.63%	1.52%	2.69%	2.69%	1,568,123
▲ CAC 40 (Francia)	7,115.27	0.22%	1.91%	-1.41%	-0.53%	2,058,690
▼ IBEX 35 (España)	8,713.20	-0.15%	1.08%	-0.55%	-0.01%	515,612
▼ MSCI AC Asia Pacific Index	187.22	0.93%	0.38%	-2.98%	-3.05%	24,711,673
▲ HANG SENG (Hong Kong)	23,802.26	1.07%	-3.46%	1.73%	1.73%	3,947,251
▼ SHANGHAI SE Comp. (China)	3,361.44	-0.97%	-4.57%	-7.65%	-7.65%	6,995,345
▲ NIKKEI 225 (Japón)	27,533.60	1.68%	1.93%	-5.31%	-5.31%	4,074,823
▲ S&P / ASX 200 (Australia)	2,087.69	1.17%	1.81%	-4.99%	-4.99%	1,738,338
▲ KOSPI (Corea del Sur)	2,663.34	1.87%	-6.03%	-8.58%	-8.58%	1,674,574

*Leyenda: Variación 1D: 1 Día; 5D: 5 Días; 1M: 1 Mes; YTD: Var.% 31/12/21 a la fecha

Renta Variable

Alemania (Acciones del DAX Index)				Europa (Acciones del STOXX EUROPE 600)			
Más subidor	Mon.	Precio	▲ %	Más subidor	Mon.	Precio	▲ %
HENS GY	EUR	71.4	-0.50	RIO LN	GBp	5355	0.09
BEIG GY	EUR	89.68	1.59	OCDD LN	GBp	1512.5	5.70
MBG GY	EUR	69.4	-1.08	AMBUB DC	DKK	145.3	4.87
DTE GY	EUR	16.876	0.45	LIGHT NA	EUR	47.12	-1.11

Panorama Mundial:

Estados Unidos:

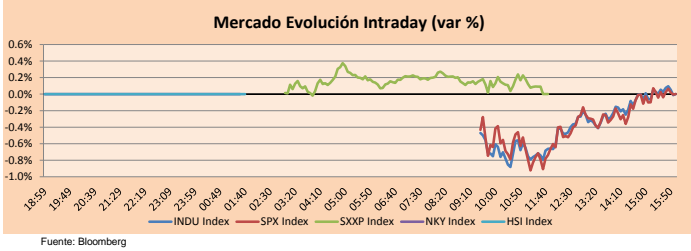
Los principales índices estadounidenses cierran la jornada diaria con rendimientos positivos, yendo por el mejor cuarto día de crecimientos que no tuvieron desde noviembre del 2020. Los inversores hoy en día presentan mayor confianza a la economía estadounidense debido al optimismo de las ganancias robustas que disminuyen la incertidumbre por el momento. El índice DOW JONES cerró en terreno positivo, con 21 de sus 30 acciones con rendimientos positivos, un escenario el cual tuvo apoyo por el aumento del precio del petróleo el cual ha venido aumentando a lo largo del año en más de 17.00%. Mientras tanto, el S&P 500 presentó un retorno positivo importante, impulsado por los sectores de Petróleo de Comunicación +3.09% y Bienes Inmobiliarios +1.66%, a pesar de que el presidente Joe Biden haya dado luz verde para mover más tropas hacia Europa, generando que las tensiones se vuelvan más fuertes. Finalmente, el índice NASDAQ acabó con ganancias, debido a los buenos resultados trimestrales presentados por Advanced Micro Devices y Alphabet, esta última empresa busca realizar un desdoblamiento de acciones de 20 a 1, esto quiere decir que será mucho más atractivo para los inversores minoristas, lo cual retorno la confianza a las golpeadas firmas tecnológicas. De este modo, DOW JONES +0.63%; S&P 500 +0.94%; NASDAQ +0.50% terminaron el día con resultados positivos.

Europa:

Los principales índices europeos terminaron la sesión con rendimientos, en su mayoría, positivos, a pesar de que la inflación anual de la Eurozona alcanzó un récord del 5,1% en enero, y los inversionistas se mantienen expectantes ante la decisión de política monetaria del BCE de mañana. El índice paneuropeo STOXX 600 cerró con +0.45%; ya que, las acciones tecnológicas se ven favorecidas por los efectos de los buenos resultados trimestrales de Alphabet. El mercado inglés terminó al alza, no obstante, los minoristas del Reino Unido elevaron sus precios al ritmo más rápido en más de nueve años en enero, lo que transfirió los altos costos a los consumidores que ya están lidiando con una reducción del costo de vida. Por su parte, el índice alemán DAX terminó con rendimientos positivos, luego de los rendimientos de los bonos a dos años de Alemania subieron por encima de las tasas de depósito del BCE por primera vez desde 2015, ya que los inversionistas se deshacen de la deuda ante la perspectiva de alzas de las tasas de interés este año. De igual forma, el CAC40 de Francia cerró con variaciones positivas, a pesar de que la inflación francesa se desaceleró menos de lo esperado, lo que aumentó la presión sobre el BCE para que revele su plan para salir del estímulo de la era de la crisis de manera más gradual. De este modo, FTSE 100 +0.63%; CAC 40 +0.22%; DAX -0.04%; STOXX 600 +0.45% terminaron con rendimientos positivos.

Asia:

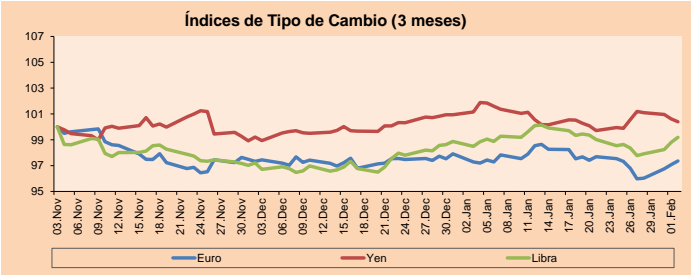
Los principales índices asiáticos cerraron en su mayoría con rendimientos positivos, con la mayoría de los mercados de la región cerrados por las fiestas del Año Nuevo Lunar, tras las señales ampliamente positivas de la noche de Wall Street. Esto ya que se observan fuertes ganancias en los sectores de la energía y los materiales en medio de la subida de los precios de las materias primas. Los mercados de China continental, Corea del Sur y Hong Kong permanecieron cerrados el miércoles por las fiestas del Año Nuevo Lunar. El NIKKEI japonés, por otro lado, subió siguiendo la tendencia en Wall Street y animado por las ganancias de las últimas sesiones. Estas fueron alimentadas por los buenos resultados corporativos de empresas como ANA Holdings o el fabricante de sensores Keyence. El mercado australiano terminó al alza ya que la fortaleza de los precios de las materias primas, como el oro y el cobre, impulsó los valores mineros y energéticos, un día después de que su banco central rechazara las apuestas por una pronta subida de las tasas de interés. De esta forma, NIKKEI +1.68%; HANG SENG +1.07%; CSI 300 -1.21%; S&P/ASX 200 +1.17%; KOSPI +1.87%; SHANGAI COMPOSITE -0.97% terminaron con rendimientos positivos.



Fuente: Bloomberg

Monedas	Precio	1 D*	5 D*	1 M*	YTD*
▲ Euro	1.1305	0.29%	0.58%	0.07%	-0.57%
▼ Yen	114.4600	-0.22%	-0.16%	-0.75%	-0.54%
▲ Libra Esterlina	1.3577	0.41%	0.85%	0.72%	0.33%
- Yuan	6.3612	0.00%	0.64%	0.08%	0.08%
▲ Dólar de Hong Kong	7.7957	0.02%	0.11%	-0.03%	-0.01%
▼ Real Brasileño	5.2656	-0.06%	-3.25%	-7.22%	-5.56%
▲ Peso Argentino	105.2083	0.09%	0.48%	2.14%	2.41%

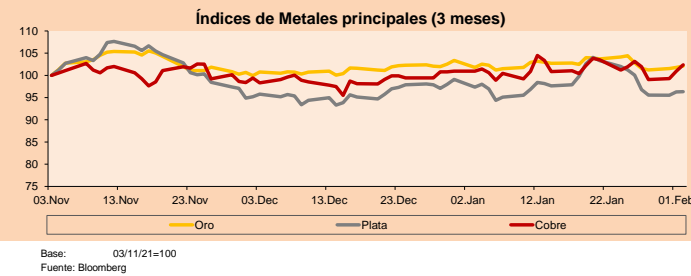
*Leyenda: Variación 1D: 1 Día; 5D: 5 Días; 1M: 1 Mes; YTD: Var.% 31/12/21 a la fecha



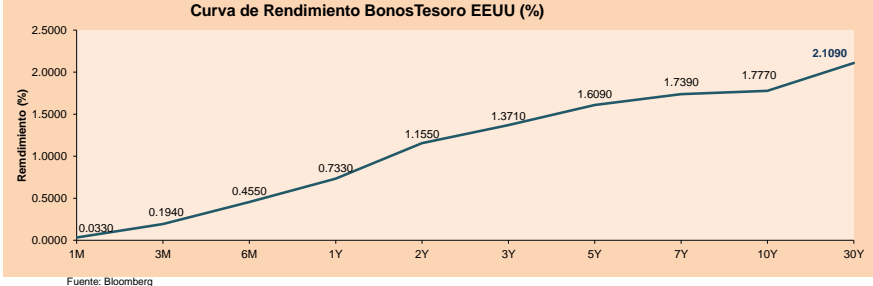
Base: 03/11/21=100
Fuente: Bloomberg

Commodities	Precio	1 D*	5 D*	1 M*	YTD*
▲ Oro (US\$ Oz. T) (LME)	1,806.80	0.31%	-0.70%	0.30%	-1.22%
▲ Plata (US\$ Oz. T) (LME)	22.66	0.05%	-3.72%	-1.07%	-2.80%
▲ Cobre (US\$ TM) (LME)	9,877.75	1.44%	-0.75%	1.41%	1.41%
▼ Zinc (US\$ TM) (LME)	3,615.50	-0.18%	-0.38%	0.71%	0.71%
▲ Petróleo WTI (US\$ Barril) (NYM)	88.26	0.07%	1.04%	16.36%	17.87%
▲ Estanto (US\$ TM) (LME)	43,370.00	0.44%	1.57%	10.15%	10.15%
▲ Plomo (US\$ TM) (LME)	2,246.50	0.20%	-3.55%	-3.90%	-3.90%
▼ Azúcar #11 (US\$ Libra) (NYB-ICE)	17.93	-2.98%	-3.03%	-4.32%	-5.03%
▲ Cacao (US\$ TM) (NYB-ICE)	2,617.00	0.15%	4.14%	4.72%	3.85%
▲ Café Arábica (US\$ TM) (NYB-ICE)	238.80	0.89%	-0.04%	6.94%	5.62%

*Leyenda: Variación 1D: 1 Día; 5D: 5 Días; 1M: 1 Mes; YTD: Var.% 31/12/21 a la fecha



ETFs	Mon.	Cierre	1D	5D	30 D	YTD	Bolsa
SPDR S&P 500 ETF TRUST	USD	457.35	0.97%	5.53%	-4.26%	-3.71%	NYSE Arca
ISHARES MSCI EMERGING MARKET	USD	49.06	-0.16%	3.05%	-0.28%	0.43%	NYSE Arca
ISHARES IBOXX HIGH YLD CORP	USD	84.86	0.15%	0.06%	-2.43%	-2.47%	NYSE Arca
FINANCIAL SELECT SECTOR SPDR	USD	39.87	0.68%	3.37%	0.86%	2.10%	NYSE Arca
VANECK GOLD MINERS ETF	USD	30.63	0.33%	0.00%	-1.98%	-4.37%	NYSE Arca
ISHARES RUSSELL 2000 ETF	USD	201.34	-0.99%	2.74%	-10.64%	-9.49%	NYSE Arca
SPDR GOLD SHARES	USD	168.84	0.36%	-0.56%	0.30%	-1.24%	NYSE Arca
ISHARES 20+ YEAR TREASURY BO	USD	142.2	0.34%	1.21%	-1.46%	-4.04%	VASDAQ GM
INVESCO QQQ TRUST SERIES I	USD	368.49	0.81%	6.94%	-8.26%	-7.38%	VASDAQ GM
ISHARES BIOTECHNOLOGY ETF	USD	132.98	-0.95%	5.36%	-12.73%	-12.87%	VASDAQ GM
ENERGY SELECT SECTOR SPDR	USD	68.49	0.32%	5.05%	19.70%	23.41%	NYSE Arca
PROSHARES ULTRA VIX ST FUTUR	USD	13.11	-3.39%	-28.87%	11.01%	5.47%	Cboe BZX
UNITED STATES OIL FUND LP	USD	62.52	-0.02%	1.36%	14.03%	15.01%	NYSE Arca
ISHARES MSCI BRAZIL ETF	USD	31.94	-0.68%	3.87%	16.74%	13.79%	NYSE Arca
SPDR S&P OIL & GAS EXP & PR	USD	111.84	0.67%	6.65%	11.37%	16.66%	NYSE Arca
UTILITIES SELECT SECTOR SPDR	USD	69.34	1.48%	4.18%	-2.16%	-3.13%	NYSE Arca
ISHARES US REAL ESTATE ETF	USD	107.46	1.39%	3.97%	-6.77%	-7.47%	NYSE Arca
SPDR S&P BIOTECH ETF	USD	91.85	-3.25%	2.52%	-20.43%	-17.96%	NYSE Arca
ISHARES IBOXX INVESTMENT GRA	USD	127.74	0.01%	0.37%	-2.57%	-3.61%	NYSE Arca
ISHARES JP MORGAN USD EMERGI	USD	105.76	0.46%	1.22%	-2.06%	-3.03%	VASDAQ GM
REAL ESTATE SELECT SECT SPDR	USD	47.83	1.72%	3.80%	-6.82%	-7.68%	NYSE Arca
ISHARES CHINA LARGE-CAP ETF	USD	37.86	-0.86%	2.41%	3.58%	3.50%	NYSE Arca
CONSUMER STAPLES SPDR	USD	76.81	1.20%	3.38%	-0.38%	-0.39%	NYSE Arca
VANECK JUNIOR GOLD MINERS	USD	38.72	-0.41%	-0.39%	-5.63%	-7.66%	NYSE Arca
SPDR BLOOMBERG HIGH YIELD BO	USD	105.85	0.09%	0.02%	-2.44%	-2.51%	NYSE Arca
VANGUARD REAL ESTATE ETF	USD	107.21	1.28%	3.71%	-6.85%	-7.59%	NYSE Arca
GRAYSCALE BITCOIN TRUST BTC	USD	25.55	-2.74%	0.43%	-25.44%	-25.40%	OTC US



LIMA

Acciones

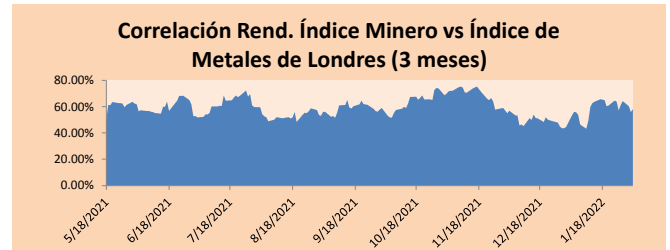
Valor	Moneda	Precio	1D*	5D*	30D*	YTD*	Frecuencia	Volumen (US\$)	Beta	Dividend Yield (%)	Price Earning	Capitalización Bursátil (M US\$)	Sector Económico*	Participación Índice
▼ ALICORC1 PE**	S/.	6.65	-0.32%	0.30%	7.95%	8.60%	100.00%	440,959	0.76	12.56	15.96	1,470.12	Industrial	3.53%
ATACOCB1 PE**	S/.	0.14	0.00%	0.00%	16.67%	16.67%	55.00%	50	1.08	0.00	-	33.82	Mineras	1.02%
- BAKKUS11 PE**	S/.	22.00	0.00%	2.33%	6.80%	7.32%	85.00%	44,912	0.71	14.16	8.11	7,501.94	Industriales	0.82%
▼ BAP PE**	US\$	136.00	-2.54%	0.10%	9.94%	9.87%	100.00%	86,854	1.27	0.90	-	12,836.00	Diversas	5.82%
▲ BVN PE**	US\$	7.73	0.52%	-4.69%	5.89%	5.89%	100.00%	274,901	1.36	0.00	-	2,127.00	Mineras	5.88%
▲ CASAGRC1 PE**	S/.	9.50	1.06%	-38.67%	5.56%	4.40%	100.00%	98,329	0.88	56.86	6.54	207.55	Agrario	1.31%
▼ BBVAC1 PE**	S/.	1.95	-2.50%	-2.50%	7.73%	7.73%	100.00%	2,173,516	0.85	2.33	8.50	3,418.15	Bancos y Financieras	2.85%
▼ CORARE1 PE**	S/.	1.83	-1.61%	-1.08%	5.78%	6.40%	100.00%	195,970	0.83	15.06	2.77	580.04	Industriales	1.72%
▲ CPACASC1 PE**	S/.	4.92	1.65%	1.65%	0.61%	-0.61%	100.00%	164,146	0.69	16.06	35.14	591.45	Industriales	2.38%
- CVERDEC1 PE**	US\$	43.00	0.00%	0.23%	15.59%	15.50%	100.00%	1,084,457	1.19	4.65	12.63	15,052.41	Mineras	5.25%
▼ ENGEPec1 PE**	S/.	2.05	-0.97%	-6.82%	-6.39%	-0.97%	85.00%	42,885	0.67	15.17	8.92	1,273.71	Servicios Públicos	1.44%
- ENDISPC1**	S/.	4.37	0.00%	-0.68%	9.25%	9.25%	55.00%	12,766	0.79	0.00	8.93	723.76	Servicios Públicos	0.98%
▲ FERREYC1 PE**	S/.	2.51	0.40%	3.72%	15.67%	22.44%	100.00%	402,252	0.97	7.84	6.31	635.17	Diversas	4.90%
▲ ANENZC1 PE**	S/.	1.40	1.45%	-3.45%	-3.45%	2.19%	80.00%	162,558	1.27	0.00	-	316.60	Diversas	4.05%
▲ IFS PE**	US\$	31.50	2.47%	0.00%	19.00%	17.32%	95.00%	159,418	1.05	4.51	7.37	3,636.60	Diversas	7.22%
▲ INRETC1 PE**	US\$	34.50	1.47%	-1.43%	-1.43%	-1.29%	100.00%	377,242	1.00	3.95	71.71	3,546.85	Diversas	5.28%
▲ LUSURC1 PE**	S/.	17.50	0.06%	16.67%	22.89%	22.89%	90.00%	16,518	#N/A N/A	5.51	15.97	2,210.20	Servicios Públicos	1.81%
▲ MINSUR1 PE**	S/.	4.80	1.05%	3.67%	18.81%	21.52%	100.00%	743,092	0.97	14.32	3.85	3,589.17	Mineras	3.09%
- PML PE**	US\$	0.15	0.00%	0.00%	25.00%	25.00%	50.00%	2,861	1.24	0.00	-	40.45	Mineras	2.12%
▼ SCCO PE**	US\$	64.00	-0.70%	-2.14%	3.96%	3.59%	95.00%	84,323	1.02	5.00	14.09	49,477.20	Mineras	2.14%
▲ SIDERC1 PE**	S/.	1.64	2.50%	-1.80%	6.49%	2.50%	100.00%	1,784	0.86	26.99	3.91	297.75	Industriales	1.43%
- TV PE**	US\$	1.02	0.00%	-7.27%	-21.54%	-21.54%	100.00%	51,309	1.24	0.00	-	100.89	Mineras	2.93%
▲ UNACEMC1 PE**	S/.	2.52	1.61%	5.00%	6.78%	5.00%	100.00%	365,881	0.85	3.69	10.54	1,188.32	Industriales	3.00%
- VOLCABC1 PE**	S/.	0.69	0.00%	0.00%	13.11%	15.00%	100.00%	302,293	1.54	0.00	-	729.55	Mineras	5.90%
- NEXAPEC1 PE**	S/.	3.65	0.00%	-2.67%	2.53%	2.53%	65.00%	4,076	1.14	0.00	10.12	1,202.63	Mineras	1.56%

Cantidad de Acciones: 25
 Fuente: Bloomberg, Económica
 * Bloomberg Industry Classification System
 ** Se utiliza el PER de la bolsa y moneda de origen del instrumento
 *Leyenda: Variación 1D: 1 Día; 5D: 5 Días, 1M: 1 Mes; YTD: Var.% 31/12/21 a la fecha

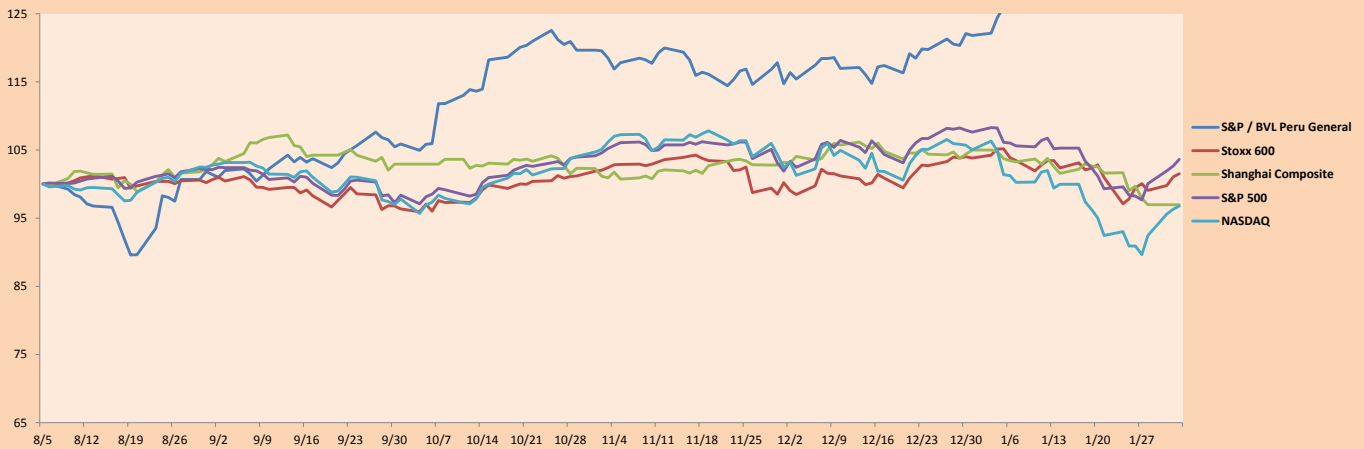
Índices Sectoriales

	Cierre	1D*	5D*	30D*	YTD*	Beta
▼ S&P/BVLMining	424.98	-0.86%	-1.68%	3.37%	3.25%	1.04
▲ S&P/BVLConsumer	1,199.91	-0.96%	-0.82%	4.46%	4.52%	0.73
▲ S&P/BVLIndustrials	281.69	1.01%	2.51%	7.12%	9.15%	0.72
▲ S&P/BVLFinancials	968.49	-2.57%	0.58%	7.18%	6.89%	1.16
▲ S&P/BVLConstruction	295.91	1.27%	2.01%	3.91%	4.42%	0.65
▼ S&P/BVLPublicSvcs	573.02	-0.29%	-1.23%	2.63%	4.47%	0.24
▼ S&P/BVLElectricUtil	559.41	-0.29%	-1.23%	2.63%	4.47%	0.24

*Leyenda: Variación 1D: 1 Día; 5D: 5 Días, 1M: 1 Mes; YTD: Var.% 31/12/21 a la fecha



Índices (6 meses)



Base: 05/08/21=100
 Fuente: Bloomberg

Coordinador Laboratorio de Mercado de Capitales: Economista Bruno Bellido
 Apoyo: Sebastian Ore, Ariam Loayza, Miguel Solimano y Jhonatan Cueva
 email: pulsobursatil@ulima.edu.pe
 facebook: www.facebook.com/pulsobursatil.ul

RATING SOBERANO

CLASIFICACIONES DE RIESGO

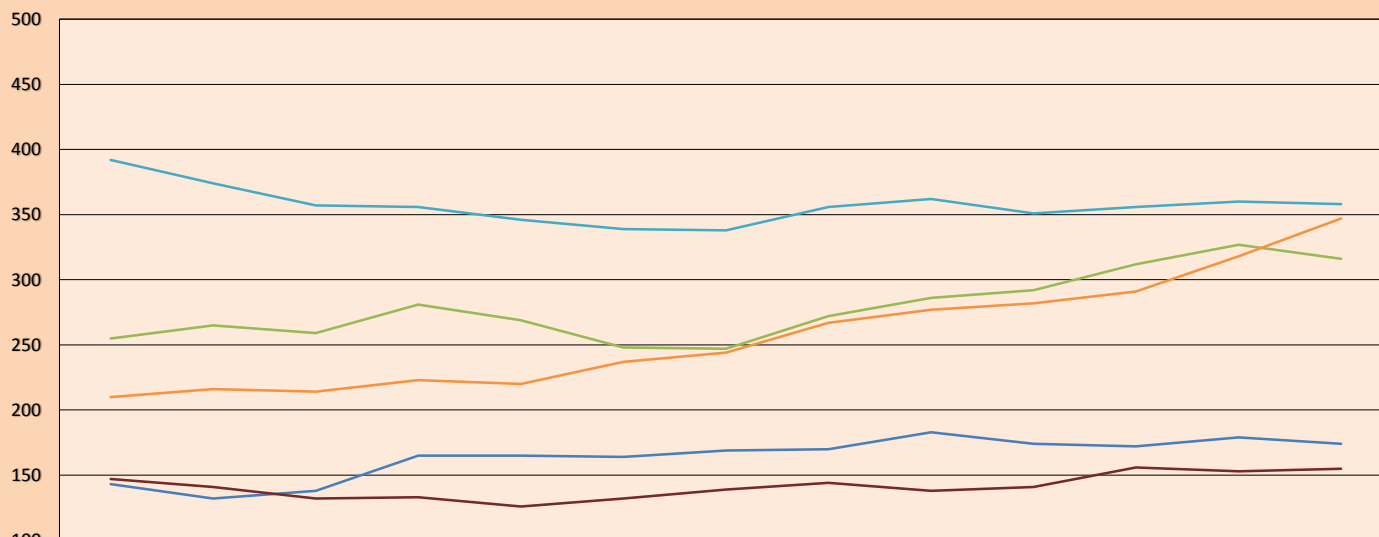
Moody's	S&P	Fitch	Prime
Aaa	AAA	AAA	47
Aa1	AA+	AA+	Alto Grado
Aa2	AA	AA	
Aa3	AA-	AA-	
A1	A+	A+	Grado Alto Medio
A2	A	A	
A3	A-	A-	
Baa1	BBB+	BBB+	Grado Bajo Medio
Baa2	BBB	BBB	
Baa3	BBB-	BBB-	
Ba1	BB+	BB+	Sin Grado de Inversión Especulativo
Ba2	BB	BB	
Ba3	BB-	BB-	
B1	B+	B+	Altamente Especulativo
B2	B	B	
B3	B-	B-	
Caa1	CCC+	CCC	Riesgo Sustancial Extremadamente Especulativo
Caa2	CCC		
Caa3	CCC-		
Ca	CC	DDD	Poca esperanzas de Pago
C	C		
	D		
		DD	Impago
		D	

Fuente: Bloomberg

Rating Crédito Latinoamérica			
Clasificadora de riesgo			
Pais	Moody's	Fitch	S&P
Perú	Baa1	BBB	BBB+
México	Baa1	BBB-	BBB
Venezuela	C	WD	NR
Brazil	Ba2	BB-	BB-
Colombia	Baa2	BB+	BB+
Chile	A1	A-	A
Argentina	Ca	WD	CCC+
Panamá	Baa2	BBB-	BBB

Fuente: Bloomberg

Riesgo País Latinoamérica (pbs)



	Dec-20	Jan-21	Feb-21	Mar-21	Apr-21	May-21	Jun-21	Jul-21	Aug-21	Sep-21	Oct-21	Nov-21	Dec-21
Perú	143	132	138	165	165	164	169	170	183	174	172	179	174
Brasil	255	265	259	281	269	248	247	272	286	292	312	327	316
México	392	374	357	356	346	339	338	356	362	351	356	360	358
Colombia	210	216	214	223	220	237	244	267	277	282	291	318	347
Chile	147	141	132	133	126	132	139	144	138	141	156	153	155

Fuente: BCRP

Coordinador Laboratorio de Mercado de Capitales: Economista Bruno Bellido
Apoyo: Sebastian Ore, Ariam Loayza, Miguel Solimano y Jhonatan Cueva
email: pulsobursatil@ulima.edu.pe
facebook: www.facebook.com/pulsobursatil.ul