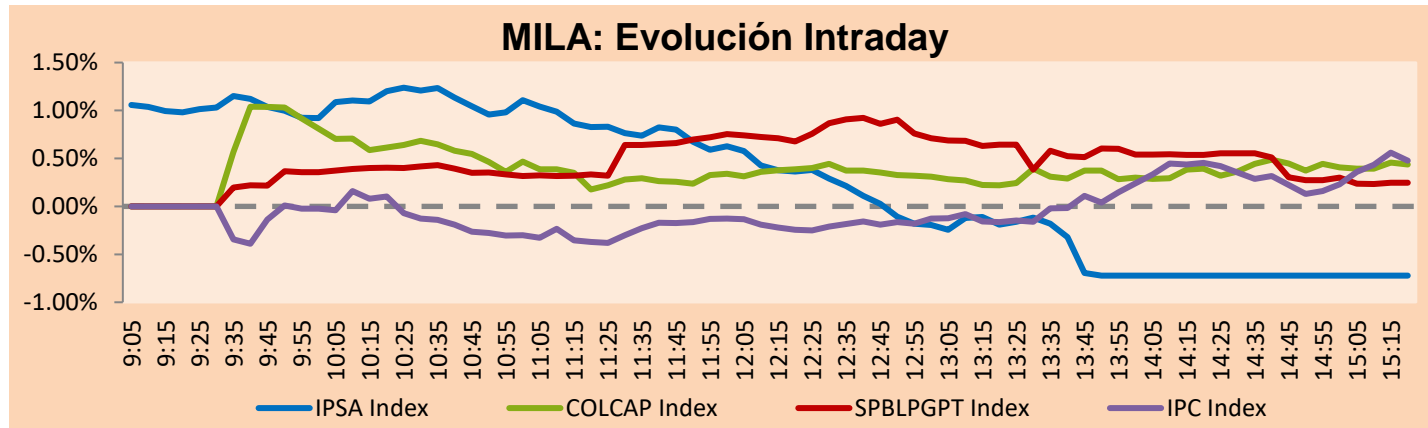


MILA

Lima, 4 de febrero de 2022

Principales índices	Cierre	1 D	5 D	1 M	YTD	Cap. Burs. (US\$ bill)
▼ IPSA (Chile)	4,425.52	-0.66%	-2.58%	3.05%	2.72%	98.63
▼ IGPA (Chile)	22,234.59	-0.52%	-1.84%	3.45%	3.10%	119.46
▼ COLSC (Colombia)	1,045.39	-0.43%	-1.51%	5.87%	7.43%	6.30
▲ COLCAP (Colombia)	1,522.41	0.40%	-0.49%	6.92%	7.90%	83.69
▲ S&P/BVL (Perú)*	22,280.09	0.32%	-1.63%	3.34%	5.53%	104.55
▲ S&P/BVL SEL (Perú)	593.44	0.37%	-2.21%	2.93%	5.30%	95.07
▲ S&P/BVL LIMA 25	32,893.62	0.09%	-1.70%	5.12%	8.65%	103.26
▲ IPC (México)	51,255.31	0.22%	1.17%	-3.32%	-3.79%	307.45
▼ S&P MILA 40	481.67	-0.28%	-0.92%	7.43%	8.28%	223.28

* Cap. Bursátil del cierre anterior * Leyenda: Variación 1D: 1 Día; 5D: 5 Días; 1M: 1 Mes; YTD: Var.% 31/12/21 a la fecha

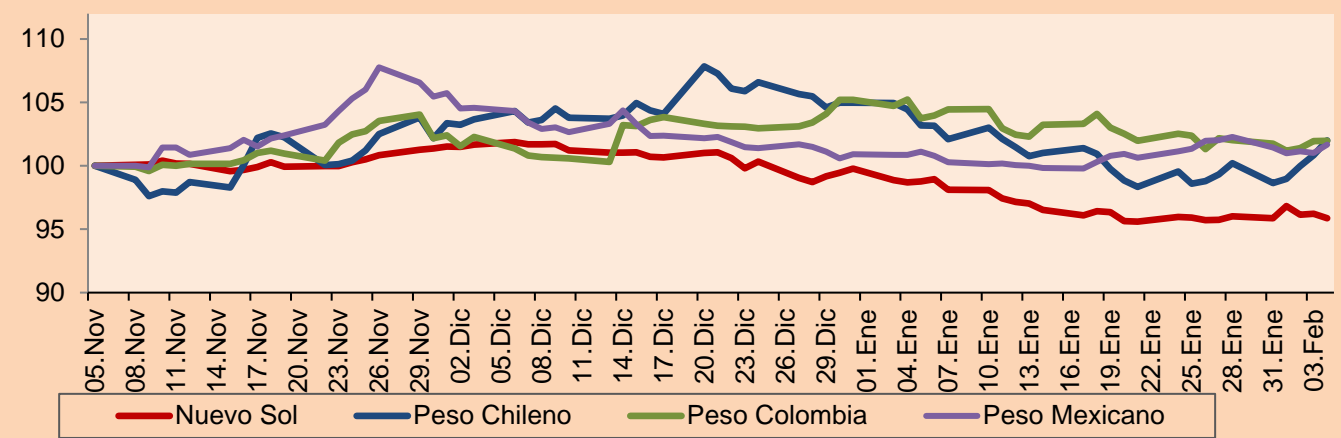


Fuente: Bloomberg

Monedas	Precio	1D*	5D*	30 D*	YTD*
▼ Sol (PEN)	3,845.2	-0.37%	-0.15%	-2.93%	-3.85%
▲ Peso Chileno (CLP)	827.750	1.16%	1.79%	-1.16%	-2.85%
▲ Peso Colombiano (COP)	3,955.68	0.04%	-0.03%	-1.71%	-3.05%
▲ Peso Mexicano (MXN)	20.681	0.64%	-0.60%	0.55%	0.74%

* Leyenda: Variación 1D: 1 Día; 5D: 5 Días; 1M: 1 Mes; YTD: Var.% 31/12/21 a la fecha

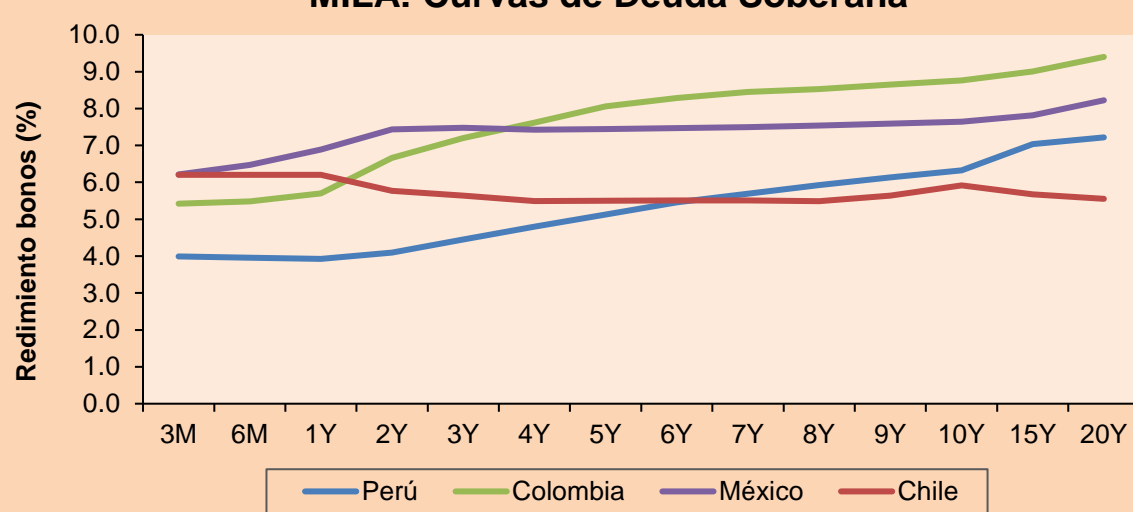
MILA: Índices de Tipo de Cambio (3 meses)



Base: 05/11/21=100
Fuente: Bloomberg

Renta Fija	Instrumento	Moneda	Precio	Bid Yield (%)	Ask Yield (%)	Duración
PERU 7.35 07/21/25	USD	116.738	2.34	2.22	3.10	
PERU 4.125 08/25/27	USD	107.18	2.75	2.69	4.91	
PERU 8.75 11/21/33	USD	149.637	3.58	3.53	8.20	
PERU 6.55 03/14/37	USD	129.443	3.97	3.91	9.74	
PERU 5.625 11/18/2050	USD	129.865	3.90	3.88	15.95	
CHILE 2.25 10/30/22	USD	100.849	1.33	0.82	0.71	
CHILE 3.125 01/21/26	USD	103.064	2.35	2.27	3.72	
CHILE 3.625 10/30/42	USD	98.783	3.73	3.69	14.56	
COLOM 11.85 03/09/28	USD	148.042	3.20	3.04	4.60	
COLOM 10.375 01/28/33	USD	137.334	5.86	5.63	7.26	
COLOM 7.375 09/18/37	USD	111.74	6.23	6.15	9.41	
COLOM 6.125 01/18/41	USD	98.126	6.33	6.26	11.13	
MEX 4 10/02/23	USD	104.218	1.50	1.31	1.58	
MEX5.55 01/45	USD	112.635	4.66	4.638	13.64	

MILA: Curvas de Deuda Soberana



Fuente: Bloomberg

Renta Variable

Más subieron	Bolsa	Mon.	Precio	▲%
BECLE SAB DE CV	Mexico	MXN	51.04	4.33
SURAMERICANA	Colombia	COP	36770	3.99
KIMBERLY-CLA M-A	Mexico	MXN	29.60	2.99
GRUPO TELEV-CPO	Mexico	MXN	43.39	2.60
ECOPETROL	Colombia	COP	2901.00	2.22

Por Monto Negociado	Bolsa	Monto (US\$)
AMERICA MOVIL-L	Mexico	42,333,943
WALMART DE MEXIC	Mexico	34,937,687
GRUPO F BANORT-O	Mexico	24,997,984
SURAMERICANA	Colombia	16,042,584
FOMENTO ECON-UBD	Mexico	15,373,205

MILA

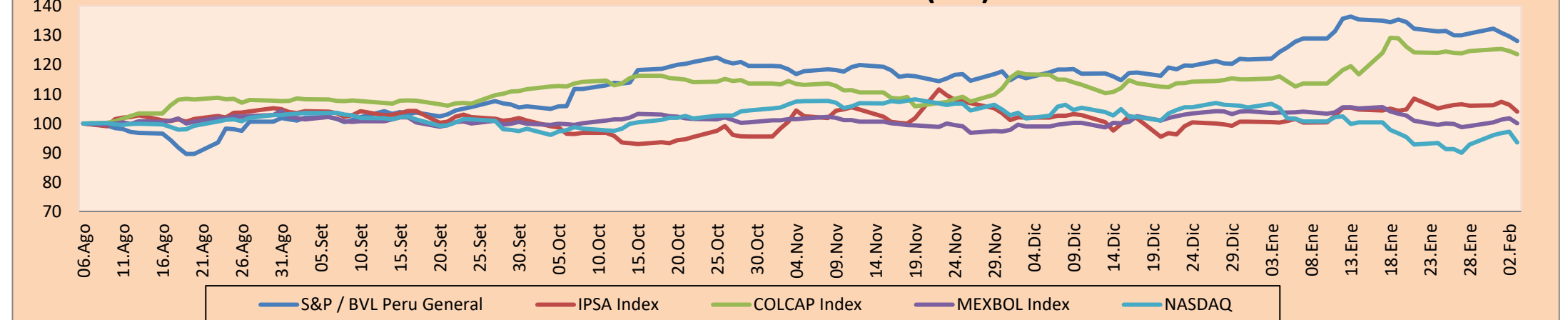
Perú: El Índice General de la BVL finalizó la sesión de hoy con un resultado positivo de +0.32%. El índice mantiene una tendencia positiva acumulada anual de +5.52% en moneda local, mientras que el rendimiento ajustado en dólares asciende a +9.76%. Luego, el S&P / BVL Perú SEL varió en +0.37% mientras que el S&P / BVL LIMA 25 en +0.09%. El spot PEN alcanzó S/. 3.8452. Titular: Dólar cerró a la baja tras intervención del BCR

Chile: El índice IPSA culminó el día con un retorno negativo de -0.66%. Los sectores más perjudicados de la jornada fueron Servicios de comunicación (-3.65%) y Bienes inmobiliarios (-2.08%). Las acciones con el peor desempeño fueron Inversiones Aguas Metropól (-5.96%) y Empresa Nacional de Telecom (-3.65%). Titular: Resultados de Amazon impulsan a Wall Street mientras IPSA cierra su segunda semana en rojo

Colombia: El índice COLCAP culminó el día con un retorno positivo de +0.40%. Los sectores más beneficiados de la jornada fueron Energía (+1.94%) y Servicios públicos (+1.64%). Las acciones con mejor desempeño fueron Grupo de Inv Suramericana (+3.99%) y Ecopetrol (+2.22%). Titular: Gobierno aumentó pronóstico de crecimiento económico al 5% para 2022

México: El índice IPC cerró el día con un retorno positivo de +0.22%. Los sectores más beneficiados de la jornada fueron Productos de primera necesidad (+1.22%) y Materiales (+0.92%). Las acciones con mejor desempeño fueron Becle SAB de CV (+4.33%) y Banco del Bajío SA (+4.01%). Titular: Consumo privado sube 0.71% en noviembre de 2021, su quinto mes con alzas

MILA: Índices bursátiles (6m)

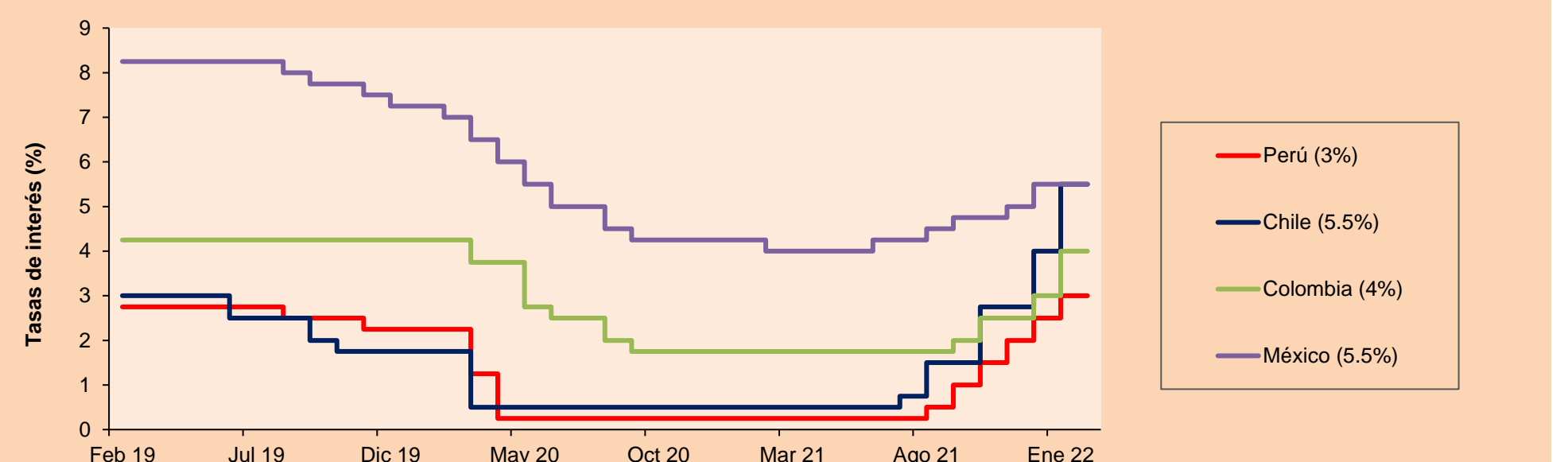


Base: 09/08/21=100
Fuente: Bloomberg

ETFs

	Mon.	Cierre	1D	5D	30 D	YTD	Bolsa
▲ iShares MSCI All Peru Capped	USD	31.54	0.32%	-3.10%	3.11%	6.48%	NYSE Arca
▼ iShares MSCI Chile Capped	USD	24.57	-0.28%	-4.32%	5.22%	6.41%	Cboe BZX
▲ Global X MSCI Colombia	USD	10.8189	-0.29%	-0.47%	8.73%	8.26%	NYSE Arca
▼ iShares MSCI Mexico Capped	USD	48.27	-0.45%	1.92%	-3.92%	-4.60%	NYSE Arca
▲ iShares MSCI Emerging Markets	USD	48.66	0.25%	2.90%	0.89%	-0.39%	NYSE Arca
▲ Vanguard FTSE Emerging Markets	USD	49.48	0.06%	2.80%	1.25%	0.04%	NYSE Arca
▲ iShares Core MSCI Emerging Markets	USD	59.4	0.30%	2.77%	0.54%	-0.77%	NYSE Arca
▲ iShares JP Morgan Emerging Markets Bonds	USD	62.35	0.06%	1.56%	-0.27%	-0.75%	Cboe BZX
▼ Morgan Stanley Emerging Markets Domestic	USD	5.45	-0.55%	0.55%	0.00%	-0.55%	New York

MILA: Tasas de Referencia de Política Monetaria



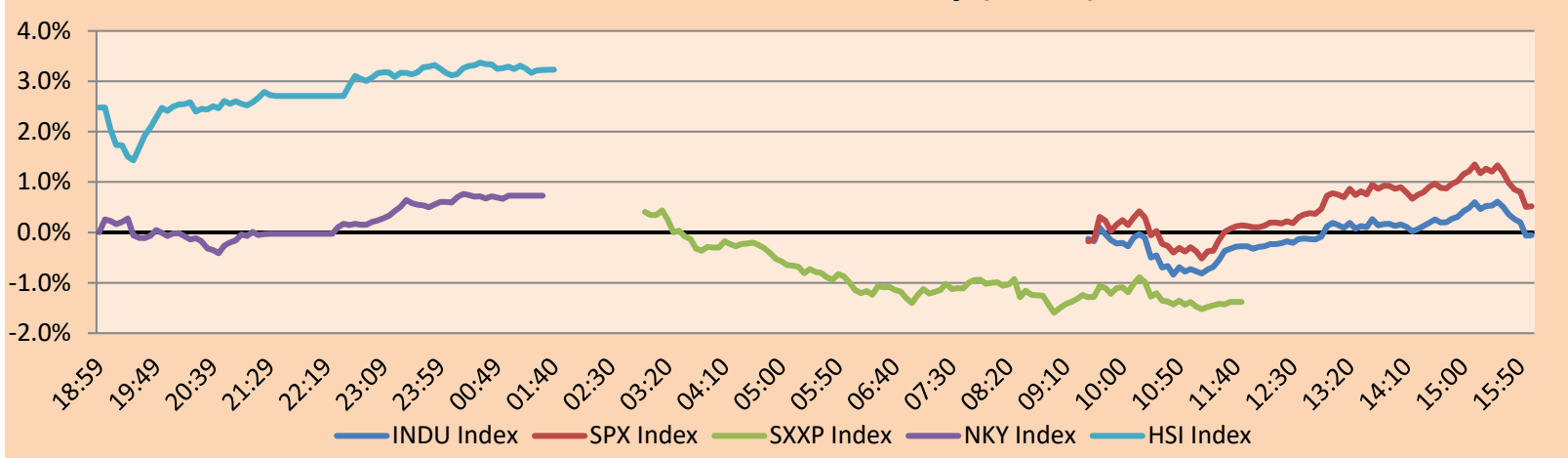
Fuente: Bloomberg

MUNDO

Principales índices	Cierre	1 D*	5 D*	1 M*	YTD*	Cap. Burs. (US\$ Mill.)
▼ Dow Jones (EEUU)	35,089.74	-0.06%	1.05%	-4.65%	-3.44%	11,303,505
▲ Standard & Poor's 500 (EEUU)	4,500.53	0.52%	1.55%	-6.11%	-5.57%	39,413,844
▲ NASDAQ Composite (EEUU)	14,098.01	1.58%	2.38%	-9.76%	-9.89%	23,615,040
▼ Stoxx EUROPE 600 (Europa)	462.15	-1.38%	-0.73%	-4.96%	-5.26%	11,218,078
▼ DAX (Alemania)	15,099.56	-1.75%	-1.43%	-5.32%	-4.94%	1,406,684
▼ FTSE 100 (Reino Unido)	7,516.40	-0.17%	0.67%	0.42%	1.79%	1,557,932
▼ CAC 40 (Francia)	6,951.38	-0.77%	-0.21%	-3.71%	-2.82%	1,983,757
▼ IBEX 35 (España)	8,589.30	-1.15%	-0.24%	-1.86%	-1.43%	500,044
▲ MSCI AC Asia Pacific Index	187.87	0.77%	2.76%	-3.36%	-2.72%	24,641,148
▲ HANG SENG (Hong Kong)	24,573.29	3.24%	1.36%	4.60%	5.02%	4,065,360
▼ SHANGHAI SE Comp. (China)	3,361.44	-0.97%	-4.57%	-7.65%	-7.65%	6,995,345
▲ NIKKEI 225 (Japón)	27,439.99	0.73%	2.70%	-3.65%	-4.69%	4,037,526
▲ S&P / ASX 200 (Australia)	7,120.21	0.60%	1.89%	-4.47%	-4.36%	1,738,256
▲ KOSPI (Corea del Sur)	2,750.26	1.57%	1.10%	-6.93%	-7.64%	1,741,371

*Leyenda: Variación 1D: 1 Día; 5D: 5 Días, 1M: 1 Mes; YTD: Var.% 31/12/21 a la fecha

Mercado Evolución Intraday (var %)

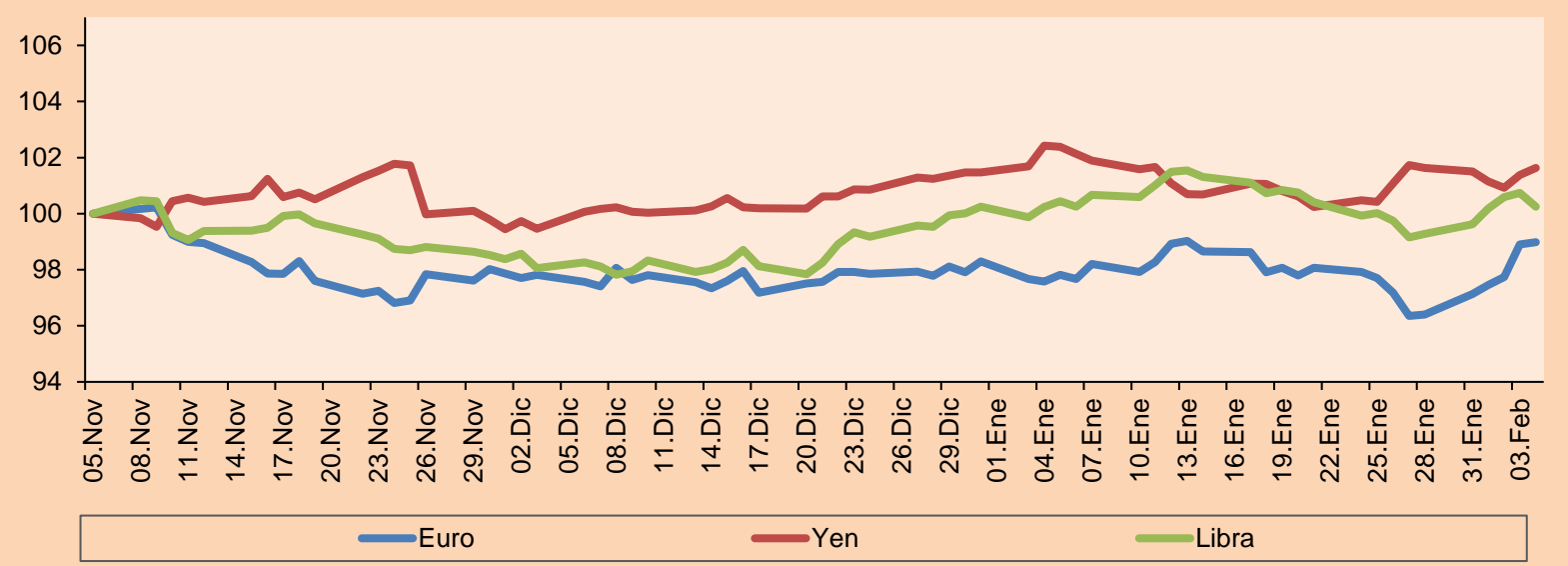


Fuente: Bloomberg

Monedas	Precio	1 D*	5 D*	1 M*	YTD*
▲ Euro	1.1449	0.08%	2.67%	1.19%	0.69%
▲ Yen	115.2600	0.25%	0.00%	-0.73%	0.16%
▼ Libra Esterlina	1.3531	-0.49%	0.97%	-0.19%	-0.01%
- Yuan	6.3612	0.00%	0.00%	-0.04%	0.08%
▼ Dólar de Hong Kong	7.7882	-0.06%	-0.06%	-0.11%	-0.11%
▲ Real Brasileño	5.3259	0.73%	-1.04%	-6.83%	-4.48%
▲ Peso Argentino	105.4185	0.10%	0.56%	2.20%	2.61%

*Leyenda: Variación 1D: 1 Día; 5D: 5 Días, 1M: 1 Mes; YTD: Var.% 31/12/21 a la fecha

Índices de Tipo de Cambio (3 meses)

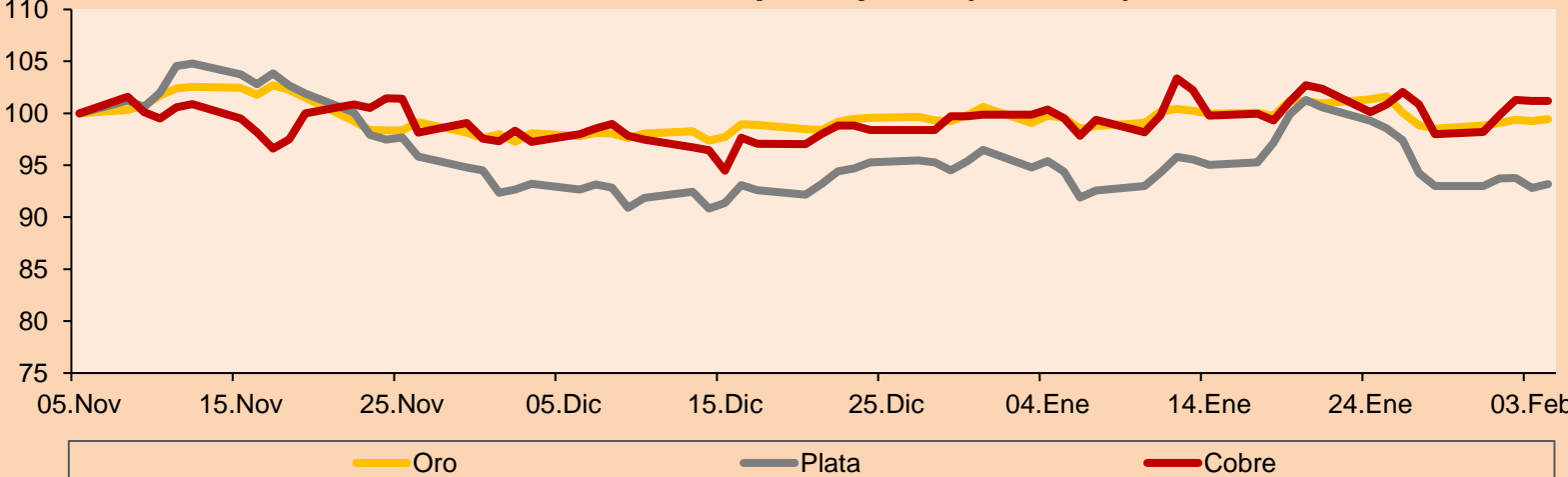


Base: 05/11/21=100
Fuente: Bloomberg

Commodities	Precio	1 D*	5 D*	1 M*	YTD*
▲ Oro (US\$ Oz. T) (LME)	1,808.28	0.19%	0.93%	-0.12%	-1.14%
▲ Plata (US\$ Oz. T) (LME)	22.52	0.42%	0.20%	-1.26%	-3.39%
- Cobre (US\$ TM) (LME)	9,868.50	0.00%	3.26%	1.65%	1.31%
- Zinc (US\$ TM) (LME)	3,601.25	0.00%	-0.93%	-0.63%	0.31%
▲ Petróleo WTI (US\$ Barril) (NYM)	92.31	2.26%	6.32%	19.16%	23.28%
- Estaño (US\$ TM) (LME)	43,172.00	0.00%	2.39%	8.42%	9.65%
- Plomo (US\$ TM) (LME)	2,196.75	0.00%	-3.38%	-4.88%	-6.03%
▲ Azúcar #11 (US\$ Libra) (NYB-ICE)	18.23	1.33%	0.16%	-0.60%	-3.44%
▲ Cacao (US\$ TM) (NYB-ICE)	2,724.00	1.26%	6.99%	8.92%	6.70%
▼ Café Arábica (US\$ TM) (NYB-ICE)	241.85	-0.84%	2.52%	4.36%	6.97%

*Leyenda: Variación 1D: 1 Día; 5D: 5 Días, 1M: 1 Mes; YTD: Var.% 31/12/20 a la fecha

Índices de Metales principales (3 meses)



Base: 05/11/21=100
Fuente: Bloomberg

Renta Variable

Alemania (Acciones del DAX Index)

Más subieron Mon.	Precio	▲%	Bolsa	Más bajaron Mon.	Mon.	Precio	▼%	Bolsa
DBK GY	EUR 13.578	2.40	Xetra	BMW GY	EUR 89.66	-4.37	Xetra	
DB1 GY	EUR 155.95	1.04	Xetra	IFX GY	EUR 33.495	-3.75	Xetra	
HEN3 GY	EUR 70.82	0.17	Xetra	CON GY	EUR 83.94	-3.69	Xetra	
FRE GY	EUR 36.99	0.09	Xetra	PAH3 GY	EUR 78.92	-2.64	Xetra	

Europa (Acciones del STOXX EUROPE 600)

Más subieron Mon.	Precio	▲%	Bolsa	Más bajaron Mon.	Mon.	Precio	▼%	Bolsa
ASSAB SS	SEK 265	6.98	Stockholm	EVT GY	EUR 30.47	-16.06	Xetra	
CABK SQ	EUR 3.212	4.90	Soc.Bol SIBE	ORP FP	EUR 33.71	-12.44	EN Paris	
EQNR NO	NOK 260	4.08	Oslo	COFB BB	EUR 118.4	-7.50	EN Brussels	
PUB FP	EUR 63.94	3.77	EN Paris	AED BB	EUR 96.65	-7.33	EN Brussels	

Panorama Mundial:

Estados Unidos:

Los principales índices estadounidenses cierran la jornada diaria con rendimientos mixtos, en medio de la publicación de resultados dispares por parte de las grandes empresas tecnológicas y una inesperada alza en el crecimiento sobre el empleo. En el lado de los índices, el DOW cerró ligeramente a la baja, con 20 de sus 30 acciones con rendimientos negativos, a pesar de que las nóminas de trabajo no agrícolas aumentaron en 467000 puestos de trabajo el mes anterior, cifra mayor a los 150000 previsto por los analistas. No obstante, el ingreso promedio por hora se mantiene por encima de lo proyectado indicando aun una presión inflacionaria. Por otro lado, el S&P 500 finalizó la sesión con un retorno positivo, impulsado por los sectores de Productos de consumo no básico +3.74% y Finanzas +1.66%, puesto que los rendimientos de la deuda de 10 años y de las notas a 2 años subieron en 9.8 y 12.8 puntos básicos, respectivamente, indicando una mayor perspectiva sobre una subida de tasas de interés. Por su parte, el NASDAQ cerró su cotización con una variación positiva luego de que Amazon presentara un informe sólido con respecto al último trimestre generado por mayores ventas en el negocio de computación y el anuncio sobre una subida de precios sobre las suscripciones. Asimismo, el DOW JONES -0.06%; S&P 500 +0.52% y NASDAQ +1.58% terminaron el día con resultados negativos.

Europa:

Los principales índices europeos terminaron la sesión con rendimientos negativos a causa de las posturas tomadas por el Banco Central Europeo y el Banco de Inglaterra. El europeo decidió no cambiar las tasas de interés, mientras que el de Inglaterra las alzó en su primera subida consecutiva desde 2004. El índice paneuropeo STOXX 600 acabó con pérdidas, siendo arrastrado por el endurecimiento del método de cálculo de emisiones de carbono en vehículos híbridos enchufables en la Unión Europea. La medida significaría que los fabricantes de automóviles tendrían que vender más vehículos con baterías para cumplir los objetivos de emisiones. El mercado inglés terminó a la baja ya que la inflación y la subida de las tasas de interés salieron a relucir tras un sólido informe sobre el empleo en Estados Unidos. El inesperado aumento de los puestos de trabajo el mes pasado reafirmó a los inversores que la Fed continuaría con su plan de subir las tasas tan pronto como en marzo. Por su parte, el índice DAX cerró en terreno negativo por la aceleración de nuevos contagios de COVID-19 en el país. Alemania registró 248,838 nuevos casos hasta el viernes temprano, el tercer día consecutivo de récord de contagios. El mercado francés cayó esta sesión porque el índice de producción industrial francés cayó un 0.2% intermensual en diciembre, tras un descenso del 0.5% en noviembre. Se esperaba un alza de 0.5%. De este modo, FTSE 100 -0.17%; CAC 40 -0.77%; DAX -1.75%; STOXX 600 -1.38% terminaron en niveles negativos.

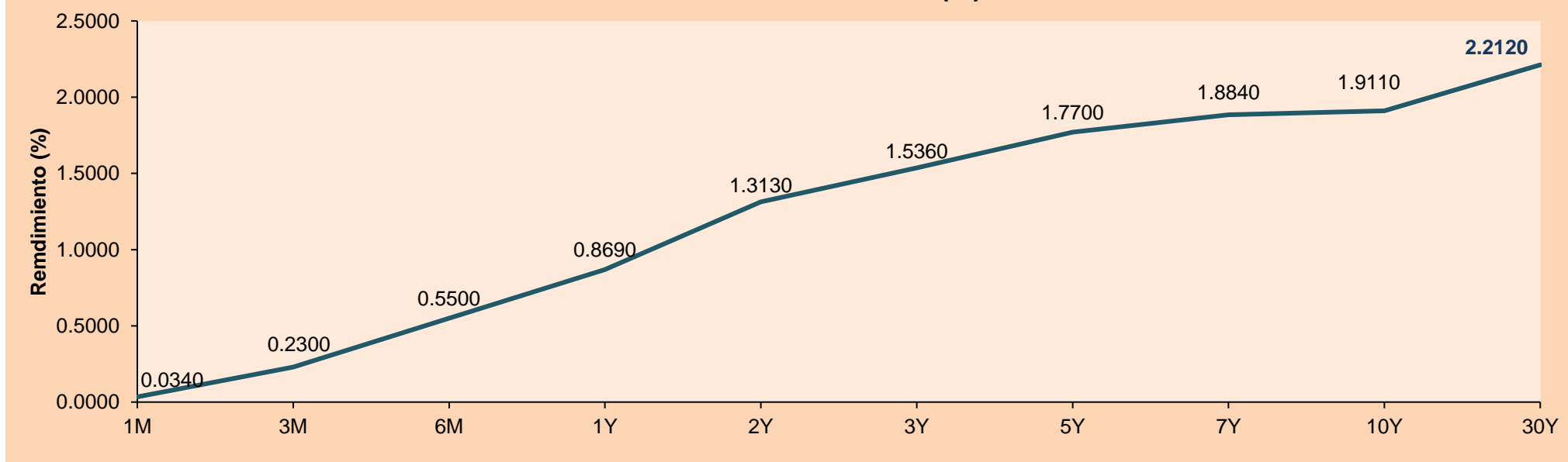
Asia:

Los principales índices asiáticos cerraron con rendimientos positivos, El mercado chino permaneció cerrado esta sesión debido a la semana festiva relacionada con el año nuevo lunar. Por otro lado el mercado de Hong Kong creció el día de hoy, teniendo a las empresas de marcas relacionadas al deporte con altos crecimientos puesto que empezaron las olimpiadas de invierno en Beijing, además los inversionistas tratan de reflejar, luego de 3 días festivos, los comportamientos estimados para ciertas acciones tecnológicas. De la misma manera, el NIKKEI japonés aumentó esta sesión por una atracción de los inversionistas en las acciones relacionadas a los videojuegos, luego de que se haya realizado una adquisición multibillonaria a Activision Blizzard. Asimismo, el mercado surcoreano subió esta sesión, debido a enormes ganancias por el retailer online de Amazon liderando un sentimiento mucho más optimista del mercado tecnológico, por lo que se buscó reflejar los mercados futuros estadounidenses. Además, el fortalecimiento del won generó una mayor atracción por parte de los inversionistas. Finalmente, el mercado australiano terminó al alza, a pesar de que el Banco Central australiano haya pronosticado que la inflación puede alcanzar un máximo de 3.25% para el segundo trimestre de este año. De esta forma, NIKKEI +0.73%; HANG SENG +3.24%; S&P/ASX 200 +0.60%; KOSPI +1.57% terminaron con rendimientos positivos.

ETFs

ETFs	Mon.	Cierre	1D	5D	30 D	YTD	Bolsa
SPDR S&P 500 ETF TRUST	USD	448.7	0.47%	1.53%	-4.20%	-5.53%	NYSE Arca
ISHARES MSCI EMERGING MARKET	USD	48.66	0.25%	2.90%	0.89%	-0.39%	NYSE Arca
ISHARES IBOXX HIGH YLD CORP	USD	83.77	-0.39%	-1.07%	-2.68%	-3.72%	NYSE Arca
FINANCIAL SELECT SECTOR SPDR	USD	40.1	1.70%	3.56%	0.00%	2.69%	NYSE Arca
VANECK GOLD MINERS ETF	USD	30.4	0.50%	3.75%	-1.46%	-5.09%	NYSE Arca
ISHARES RUSSELL 2000 ETF	USD	198.38	0.43%	1.60%	-8.73%	-10.82%	NYSE Arca
SPDR GOLD SHARES	USD	168.86	0.15%	1.05%	-0.12%	-1.23%	NYSE Arca
ISHARES 20+ YEAR TREASURY BO	USD	139.01	-1.47%	-2.88%	-2.74%	-6.19%	NASDAQ GM
INVESCO QQQ TRUST SERIES 1	USD	358.01	1.26%	1.77%	-6.84%	-10.01%	NASDAQ GM
ISHARES BIOTECHNOLOGY ETF	USD	130.63	0.32%	2.08%	-8.33%	-14.41%	NASDAQ GM
ENERGY SELECT SECTOR SPDR	USD	68.9	1.56%	4.98%	16.40%	24.14%	NYSE Arca
PROSHARES ULTRA VIX ST FUTUR	USD	14.64	-5.37%	-13.63%	11.08%	17.78%	Choe BZX
UNITED STATES OIL FUND LP	USD	64.91	2.20%	4.74%	17.10%	19.41%	NYSE Arca
ISHARES MSCI BRAZIL ETF	USD	31.68	-0.03%	1.70%	19.46%	12.86%	NYSE Arca
SPDR S&P OIL & GAS EXP & PR	USD	111.92	1.55%	5.56%	10.23%	16.74%	NYSE Arca
UTILITIES SELECT SECTOR SPDR	USD	68.48	-0.80%	0.77%	-3.02%	-4.33%	NYSE Arca
ISHARES US REAL ESTATE ETF	USD	105.13	-0.92%	0.14%	-5.82%	-9.48%	NYSE Arca
SPDR S&P BIOTECH ETF	USD	90.79	1.51%	2.49%	-13.72%	-18.91%	NYSE Arca
ISHARES IBOXX INVESTMENT GRA	USD	125.45	-0.99%	-1.76%	-3.83%	-5.34%	NYSE Arca
ISHARES JP MORGAN USD EMERGI	USD	104.35	-0.48%	-1.01%	-2.38%	-4.32%	NASDAQ GM
REAL ESTATE SELECT SECT SPDR	USD	46.69	-1.37%	-0.28%	-5.62%	-9.88%	NYSE Arca
ISHARES CHINA LARGE-CAP ETF	USD	37.98	0.93%	4.92%	7.78%	3.83%	NYSE Arca
CONSUMER STAPLES SPDR	USD	75.89	-1.22%	0.28%	-2.14%	-1.58%	NYSE Arca
VANECK JUNIOR GOLD MINERS	USD	38.18	1.06%	2.83%	-5.31%	-8.94%	NYSE Arca
SPDR BLOOMBERG HIGH YIELD BO	USD	104.57	-0.44%	-0.96%	-2.70%	-3.68%	NYSE Arca
VANGUARD REAL ESTATE ETF	USD	105.02	-0.99%	0.07%	-5.96%	-9.47%	NYSE Arca
GRAYSCALE BITCOIN TRUST BTC	USD	27.96	13.52%	8.65%	-13.94%	-18.36%	OTC US

Curva de Rendimiento Bonos Tesoro EEUU (%)



Fuente: Bloomberg

LIMA

Acciones

	Valor	Moneda	Precio	1D*	5D*	30D*	YTD*	Frecuencia	Volumen (US\$)	Beta	Dividend Yield (%)	Price Earning	Capitalización Bursátil (M US\$)	Sector Económico*	Participación Índice
▼	ALICORC1 PE**	S/.	6.64	-0.43%	-1.51%	5.87%	7.43%	100.00%	10,895	0.76	12.58	15.94	1,471.89	Industrial	3.53%
-	ATACOBC1 PE**	S/.	0.13	0.00%	-7.14%	-7.14%	8.33%	60.00%	2,458	1.08	0.00	-	30.96	Mineras	1.02%
▲	BACKUS1 PE**	S/.	22.60	2.73%	4.15%	9.71%	10.24%	85.00%	89,588	0.71	13.78	8.33	7,611.10	Industriales	0.82%
▲	BAP PE**	US\$	135.50	0.44%	-2.39%	4.60%	9.47%	100.00%	357,837	1.27	0.90	-	12,788.80	Diversas	5.82%
▲	BVN PE**	US\$	7.63	2.14%	-4.63%	5.24%	4.52%	100.00%	74,758	1.35	0.00	-	2,099.48	Mineras	5.88%
-	CASAGRC1 PE**	S/.	9.70	0.00%	-3.10%	5.90%	6.59%	100.00%	95,961	0.87	55.69	6.68	212.49	Agrario	1.31%
-	BBVAC1 PE**	S/.	1.94	0.00%	-3.96%	7.78%	7.18%	100.00%	1,483	0.84	2.34	8.45	3,409.82	Bancos y Financieras	2.85%
▼	CORAREI1 PE**	S/.	1.85	-0.54%	-1.07%	1.65%	7.56%	100.00%	89,306	0.82	14.90	2.81	582.56	Industriales	1.72%
▲	CPACASC1 PE**	S/.	4.98	1.22%	-0.40%	0.81%	0.61%	100.00%	89,821	0.68	15.86	35.57	599.66	Industriales	2.38%
▲	CVERDEC1 PE**	US\$	43.00	0.70%	1.65%	12.86%	15.50%	100.00%	2,924,125	1.20	4.65	12.63	15,052.41	Mineras	5.25%
-	ENGEPEC1 PE**	S/.	2.04	0.00%	-3.32%	-6.85%	-1.45%	90.00%	136,999	0.67	15.24	8.88	1,270.93	Servicios Públicos	1.44%
▼	ENDISPC1**	S/.	4.35	-0.46%	-0.91%	6.10%	8.75%	65.00%	2,716	0.79	7.60	8.89	722.39	Servicios Públicos	0.98%
-	FERREYC1 PE**	S/.	2.45	0.00%	-5.77%	8.41%	19.51%	100.00%	543,962	0.97	8.03	6.16	621.66	Diversas	4.90%
▲	AENZAC1 PE**	S/.	1.40	0.72%	0.00%	-4.76%	2.19%	85.00%	2,784	1.27	0.00	-	317.46	Diversas	4.05%
▲	IFS PE**	US\$	30.95	1.88%	-1.02%	19.04%	15.27%	100.00%	120,134	1.06	4.59	7.22	3,573.11	Diversas	7.22%
-	INRETC1 PE**	US\$	34.00	0.00%	-2.58%	-7.61%	-2.72%	100.00%	2,278	1.00	4.01	70.46	3,495.45	Diversas	5.28%
▲	LUSURC1 PE**	S/.	18.03	0.17%	12.69%	26.62%	26.62%	95.00%	7,022	0.00	5.35	16.45	2,283.30	Servicios Públicos	1.81%
▲	MINSURI1 PE**	S/.	4.75	0.64%	2.15%	5.56%	20.25%	100.00%	338,066	0.97	14.47	3.82	3,561.39	Mineras	3.09%
-	PML PE**	US\$	0.13	0.00%	-13.33%	8.33%	8.33%	55.00%	2,000	1.24	0.00	-	34.37	Mineras	2.12%
▲	SCCO PE**	US\$	63.31	0.68%	2.15%	0.49%	2.48%	100.00%	29,408	1.02	5.05	13.94	48,944.96	Mineras	2.14%
▼	SIDERC1 PE**	S/.	1.62	-0.61%	-1.82%	-2.41%	1.25%	100.00%	8,504	0.86	27.32	3.86	294.91	Industriales	1.43%
▲	TV PE**	US\$	0.98	2.08%	-3.92%	-28.47%	-24.62%	100.00%	25,098	1.24	0.00	-	96.93	Mineras	2.93%
▼	UNACEMC1 PE**	S/.	2.48	-1.59%	0.00%	-0.40%	3.33%	100.00%	3,225	0.84	3.75	10.38	1,172.62	Industriales	3.00%
▼	VOLCABC1 PE**	S/.	0.69	-1.43%	-1.43%	-6.76%	15.00%	100.00%	79,768	1.53	0.00	-	731.52	Mineras	5.90%
▼	BROCALC1 PE**	S/.	7.25	-2.03%	-10.38%	8.37%	39.42%	65.00%	1,320	0.00	1.19	-	281.66	Mineras	0.00%
-	RIMSEGC1 PE**	S/.	0.89	0.00%	0.00%	10.98%	3.49%	15.00%	300	0.00	0.00	16.74	340.66	Seguros	0.00%
-	CORAREC1 PE**	S/.	2.02	0.00%	1.00%	6.32%	6.32%	55.00%	32,611	0.00	13.64	3.06	582.56	Industriales	0.00%
-	ENGIEC1 PE**	S/.	6.45	0.00%	3.86%	9.14%	10.07%	35.00%	36,111	0.00	0.00	11.99	1,008.75	Industriales	0.00%
-	GBVLAC1 PE**	S/.	2.54	0.00%	0.00%	-6.62%	-6.62%	55.00%	846	0.00	0.00	22.08	120.28	Diversas	0.00%

Cantidad de Acciones: 29
Fuente: Bloomberg, Económica
* Bloomberg Industry Classification System
** Se utiliza el PER de la bolsa y moneda de origen del instrumento
*Leyenda: Variación 1D: 1 Día; 5D: 5 Días; 1M: 1 Mes; YTD: Var.% 31/12/21 a la fecha

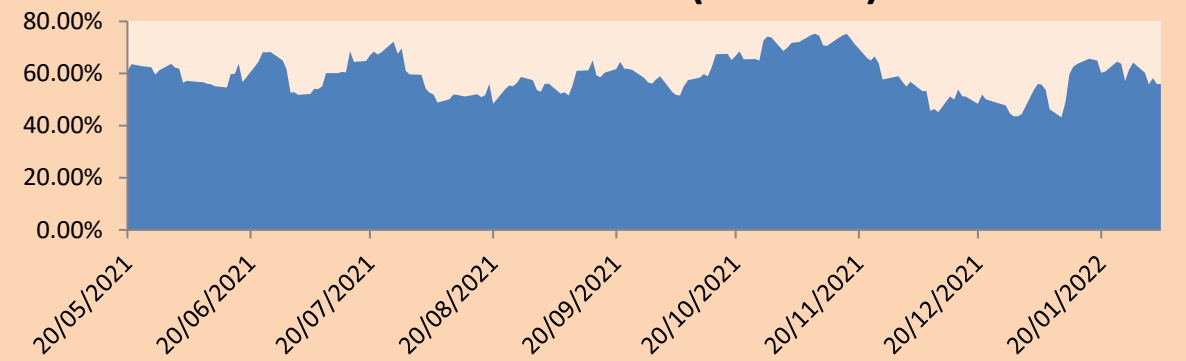
Subieron 11
Bajaron 7
Mantuvieron 11

Índices Sectoriales

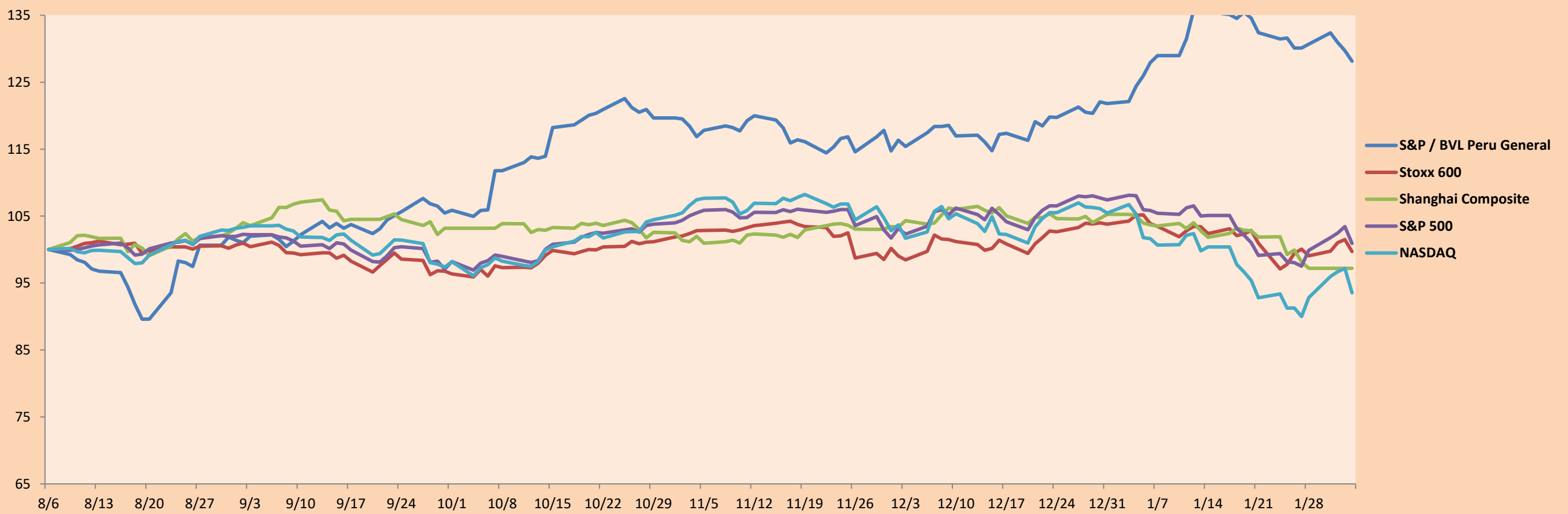
	Cierre	1D*	5D*	30D*	YTD*	Beta	
▲	S&P/BVLMining	419.04	0.48%	0.11%	-0.83%	1.81%	1.04
▲	S&P/BVLConsumer	1,195.77	0.24%	-1.52%	0.19%	4.16%	0.73
▼	S&P/BVLIndustrials	278.87	-0.28%	-1.77%	2.52%	8.06%	0.73
▲	S&P/BVLFinancials	959.86	0.25%	-2.41%	2.81%	5.93%	1.16
▼	S&P/BVLConstruction	294.67	-0.40%	-0.02%	0.29%	3.98%	0.66
▼	S&P/BVLPublicSvcs	582.97	-0.08%	0.88%	3.53%	6.28%	0.23
▼	S&P/BVLElectricUtil	569.13	-0.08%	0.88%	3.53%	6.29%	0.23

*Leyenda: Variación 1D: 1 Día; 5D: 5 Días; 1M: 1 Mes; YTD: Var.% 31/12/21 a la fecha

Correlación Rend. Índice Minero vs Índice de Metales de Londres (3 meses)



Índices (6 meses)



Base: 06/08/21=100
Fuente: Bloomberg

Coordinador Laboratorio de Mercado de Capitales: Economista Bruno Bellido
Apoyo: Sebastian Ore, Ariam Loayza, Miguel Solimano y Jhonatan Cueva
email: pulsobursatil@ulima.edu.pe
facebook: www.facebook.com/pulsobursatil.ul

RATING SOBERANO

CLASIFICACIONES DE RIESGO

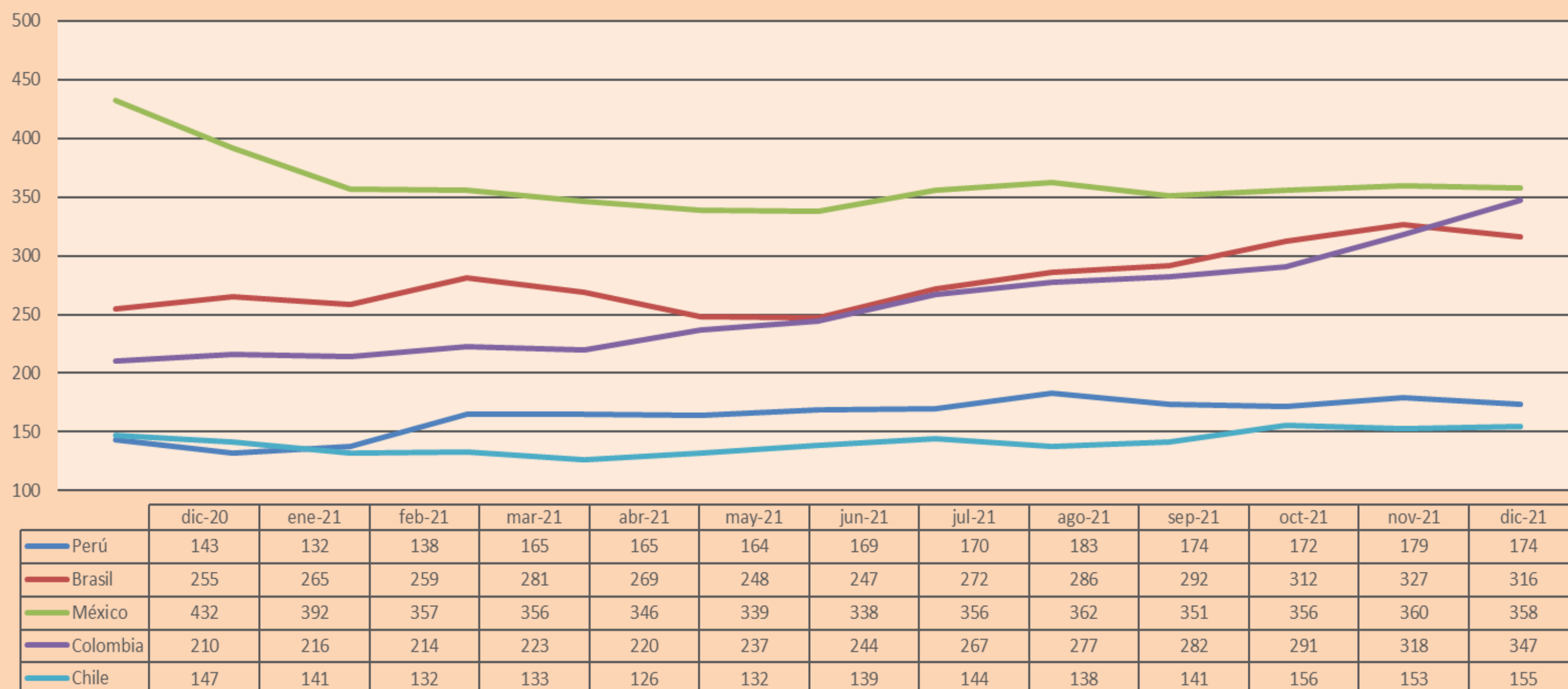
Moody's	S&P	Fitch	
Aaa	AAA	AAA	Prime 66
Aa1	AA+	AA+	Alto Grado
Aa2	AA	AA	
Aa3	AA-	AA-	
A1	A+	A+	Grado Alto Medio
A2	A	A	
A3	A-	A-	
Baa1	BBB+	BBB+	Grado Bajo Medio
Baa2	BBB	BBB	
Baa3	BBB-	BBB-	
Ba1	BB+	BB+	Sin Grado de Inversión Especulativo
Ba2	BB	BB	
Ba3	BB-	BB-	
B1	B+	B+	Altamente Especulativo
B2	B	B	
B3	B-	B-	
Caa1	CCC+	CCC	Riesgo Sustancial Extremadamente Especulativo
Caa2	CCC		Poca esperanzas de Pago
Caa3	CCC-		
Ca	CC	DDD	Impago
C	C		
	D		

Fuente: Bloomberg

Rating Crédito Latinoamérica			
Clasificadora de riesgo			
País	Moody's	Fitch	S&P
Perú	Baa1	BBB	BBB+
México	Baa1	BBB-	BBB
Venezuela	C	WD	NR
Brazil	Ba2	BB-	BB-
Colombia	Baa2	BB+	BB+
Chile	A1	A-	A
Argentina	Ca	WD	CCC+
Panamá	Baa2	BBB-	BBB

Fuente: Bloomberg

Riesgo País Latinoamérica (bps)



Fuente: BCRP

Coordinador Laboratorio de Mercado de Capitales: Economista Bruno Bellido
Apoyo: Sebastian Ore, Ariam Loayza, Miguel Solimano y Jhonatan Cueva
email: pulsobursatil@ulima.edu.pe
facebook: www.facebook.com/pulsobursatil.ul