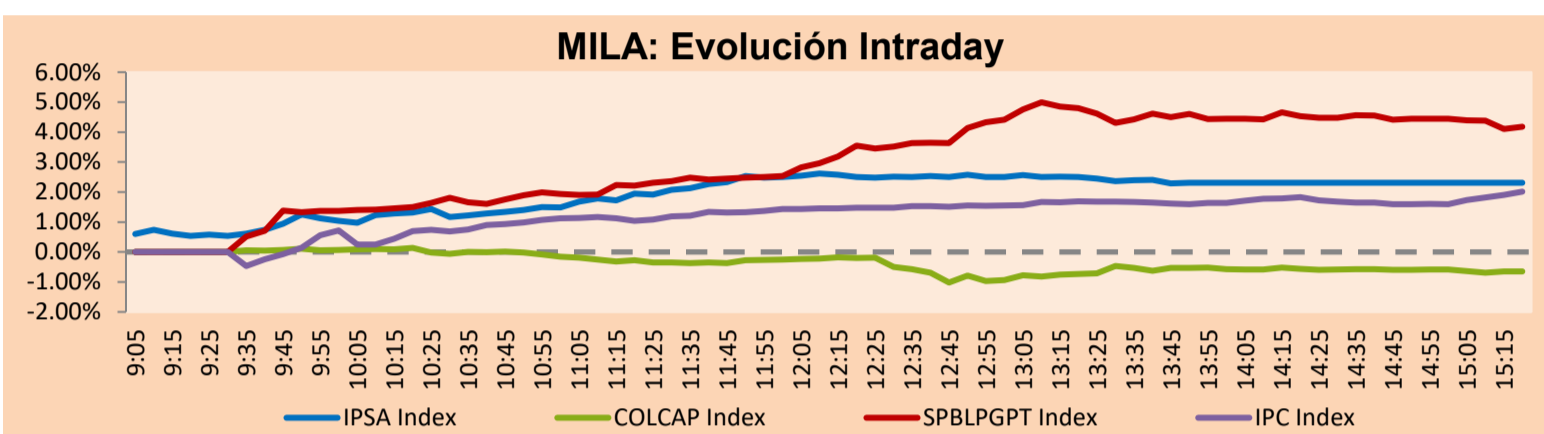


Lima, 8 de febrero de 2022

MILA

Principales índices	Cierre	1 D	5 D	1 M	YTD	Cap. Burs. (US\$ bill)
▲ IPSA (Chile)	4,582.62	2.43%	-0.35%	6.66%	6.37%	98.77
▲ IGPA (Chile)	22,950.07	2.05%	-0.38%	6.87%	6.41%	119.42
▼ COLCAP (Colombia)	1,047.65	-0.01%	-1.18%	7.72%	7.66%	6.32
▼ COLCAP (Colombia)	1,523.73	-0.64%	-0.93%	9.29%	7.99%	85.32
▲ S&P/BVL (Perú)*	23,473.83	4.54%	3.43%	5.00%	11.19%	105.41
▲ S&P/BVL SEL (Perú)	623.50	4.30%	2.95%	4.49%	10.64%	95.73
▲ S&P/BVL LIMA 25	34,153.72	4.04%	2.59%	4.14%	12.82%	104.11
▲ IPC (México)	52,294.58	2.03%	1.88%	-1.71%	-1.84%	309.79
▲ S&P MILA 40	497.38	2.13%	-0.69%	9.44%	11.81%	224.63

* Cap. Bursátil del cierre anterior *Leyenda: Variación 1D: 1 Día; 5D: 5 Días; 1M: 1 Mes; YTD: Var.% 31/12/21 a la fecha

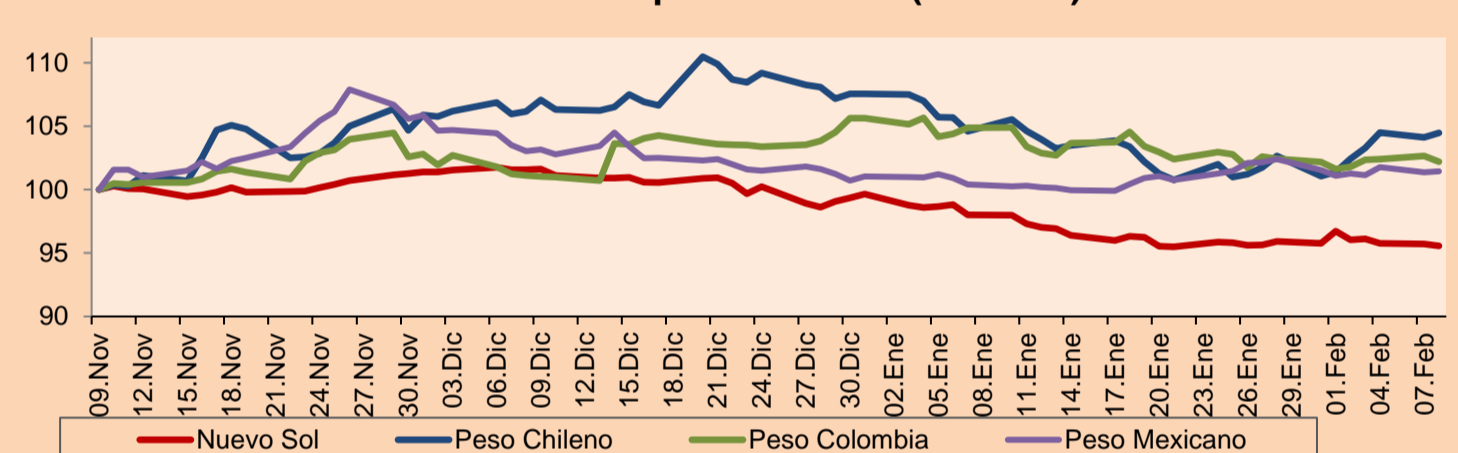


Fuente: Bloomberg

Monedas	Precio	1D*	5D*	30 D*	YTD*
▼ Sol (PEN)	3,8365	-0.15%	-1.19%	-2.51%	-4.07%
▲ Peso Chileno (CLP)	827.640	0.34%	3.04%	-0.12%	-2.86%
▼ Peso Colombiano (COP)	3,948.21	-0.43%	0.58%	-2.54%	-3.24%
▲ Peso Mexicano (MXN)	20.615	0.10%	0.35%	1.05%	0.42%

*Leyenda: Variación 1D: 1 Día; 5D: 5 Días; 1M: 1 Mes; YTD: Var.% 31/12/21 a la fecha

MILA: Índices de Tipo de Cambio (3 meses)

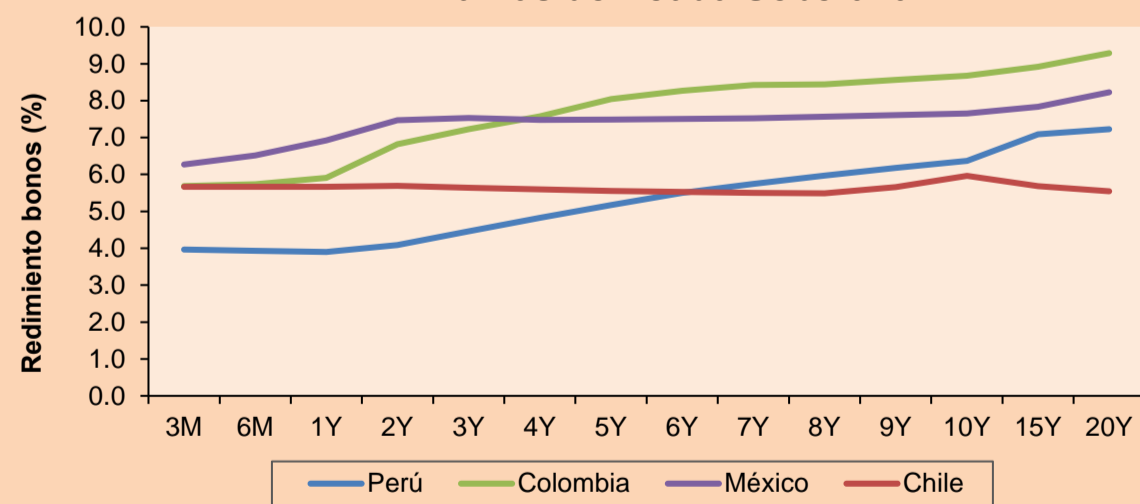


Base: 09/11/21=100 Fuente: Bloomberg

Renta Fija

Instrumento	Moneda	Precio	Bid Yield (%)	Ask Yield (%)	Duración
PERU 7.35 07/21/25	USD	116.355	2.43	2.33	3.10
PERU 4.125 08/25/27	USD	106.672	2.84	2.79	4.90
PERU 8.75 11/21/33	USD	148.758	3.65	3.60	8.17
PERU 6.55 03/14/37	USD	128.476	4.04	3.99	9.70
PERU 5.625 11/18/2050	USD	127.631	4.02	3.98	15.81
CHILE 2.25 10/30/22	USD	100.791	1.40	0.89	0.71
CHILE 3.125 01/21/26	USD	102.836	2.42	2.32	3.72
CHILE 3.625 10/30/42	USD	97.539	3.81	3.78	14.46
COLOM 11.85 03/09/28	USD	147.426	3.29	3.12	4.59
COLOM 10.375 01/28/33	USD	137.195	5.85	5.66	7.25
COLOM 7.375 09/18/37	USD	111.945	6.21	6.13	9.37
COLOM 6.125 01/18/41	USD	98.047	6.34	6.27	11.07
MEX 4 10/02/23	USD	103.955	1.64	1.47	1.58
MEX5.55 01/45	USD	110.913	4.784	4.742	13.54

MILA: Curvas de Deuda Soberana



Fuente: Bloomberg

Renta Variable

Más subieron	Bolsa	Mon.	Precio	▲%
CREDICORP LTD	Peru	USD	145.81	7.77
VOLCAN CIA MIN-B	Peru	PEN	0.72	7.46
BUENAVENTURA-ADR	Peru	USD	8.88	7.12
EMPRESAS COPEC	Chile	CLP	6690	6.02
GRUPO AEROPORTUA	Mexico	MXN	147.94	5.88

Por Monto Negociado	Bolsa	Monto (US\$)
GRUPO F BANORT-O	Mexico	81,310,527
WALMART DE MEXIC	Mexico	63,614,623
AMERICA MOVIL-L	Mexico	48,366,968
GRUPO MEXICO-B	Mexico	26,885,901
SOQUIMICH-B	Chile	26,151,261

Más bajaron	Bolsa	Mon.	Precio	▼%
MEGACABLE-CPO	Mexico	MXN	64.16	-3.68
TRUST FIBRA UNO	Mexico	MXN	20.75	-2.95
FIBRA TERRA	Mexico	MXN	28.03	-2.23
BANCO DAVIVIENDA	Colombia	COP	31500	-1.53
AGUAS ANDINAS-A	Chile	CLP	177.00	-1.50

Por Volumen	Bolsa	Volumen
ITAU CORPBANCA	Chile	746,932,758
BANCO SANTANDER	Chile	133,384,878
BANCO DE CHILE	Chile	107,818,161
AMERICA MOVIL-L	Mexico	52,360,786
ENEL AMERICAS SA	Chile	51,818,828

MILA

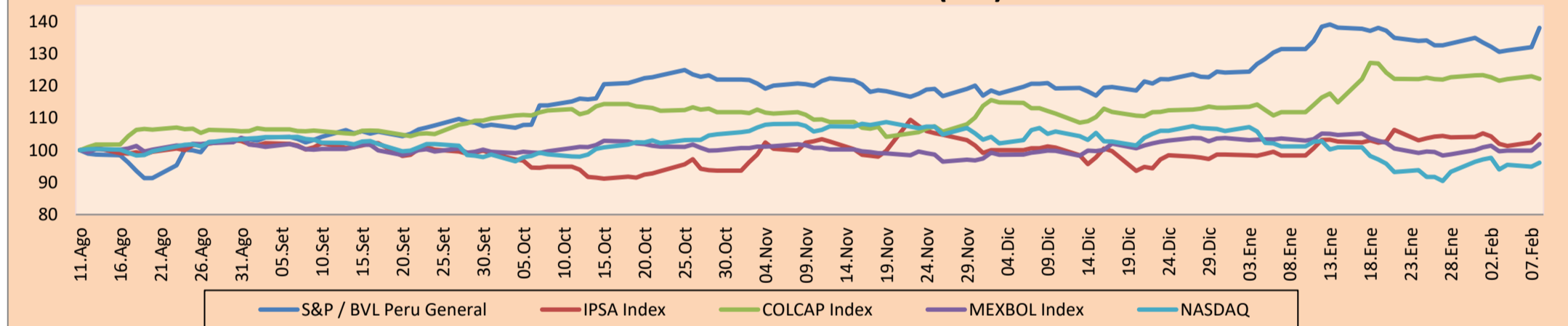
Perú: El Índice General de la BVL finalizó la sesión de hoy con un resultado positivo importante de +4,54%. El índice mantiene una tendencia positiva acumulada anual de +11.19% en moneda local, mientras que el rendimiento ajustado en dólares asciende a +15.90%. Luego, el S&P / BVL Perú SEL varió en +4.31% mientras que el S&P / BVL LIMA 25 en +4.04%. El spot PEN alcanzó S/. 3.8365. Titular: Newmont adquiere acciones de Buenaventura en Yanacocha.

Chile: El índice IPSA culminó el día con un retorno positivo de +2,43%. Los sectores más beneficiados de la jornada fueron Energía (+6,02) y Finanzas (+4,33%). Las acciones con el mejor desempeño fueron Grupo Security SA (+7,44%) y Empresas Copec SA (+6,02%). Titular: Fuerte aumento del IPC en enero consolida expectativa de que tasa de interés clave quedara en máximo en 13 años.

Colombia: El índice COLCAP culminó el día con un retorno negativo de -0,64%. Los sectores más perjudicados de la jornada fueron Productos de consumo no básico (-1,43%) y Finanzas (+1,13%). Las acciones con mejor peor fueron Bancolombia SA (-2,75%) y Banco Davivienda (-1,53%). Titular: Confianza del consumidor cayó 6.5 puntos entre diciembre y enero..

México: El índice MEXBOL cerró la sesión con un resultado positivo de +2.03%. Los sectores con los mejores rendimientos de la jornada fueron Industrial (+3,80%) y Finanzas (+2,62%). Los valores con el mejor desempeño fueron Grupo Aeropuerto del Cent (+5,88%) y Controladora Vuela CIA (+5,44%). Titular: Comercio entre México y EU cerró 2021 con máximo histórico: 661 mill 164 mdd.

MILA: Índices bursátiles (6m)

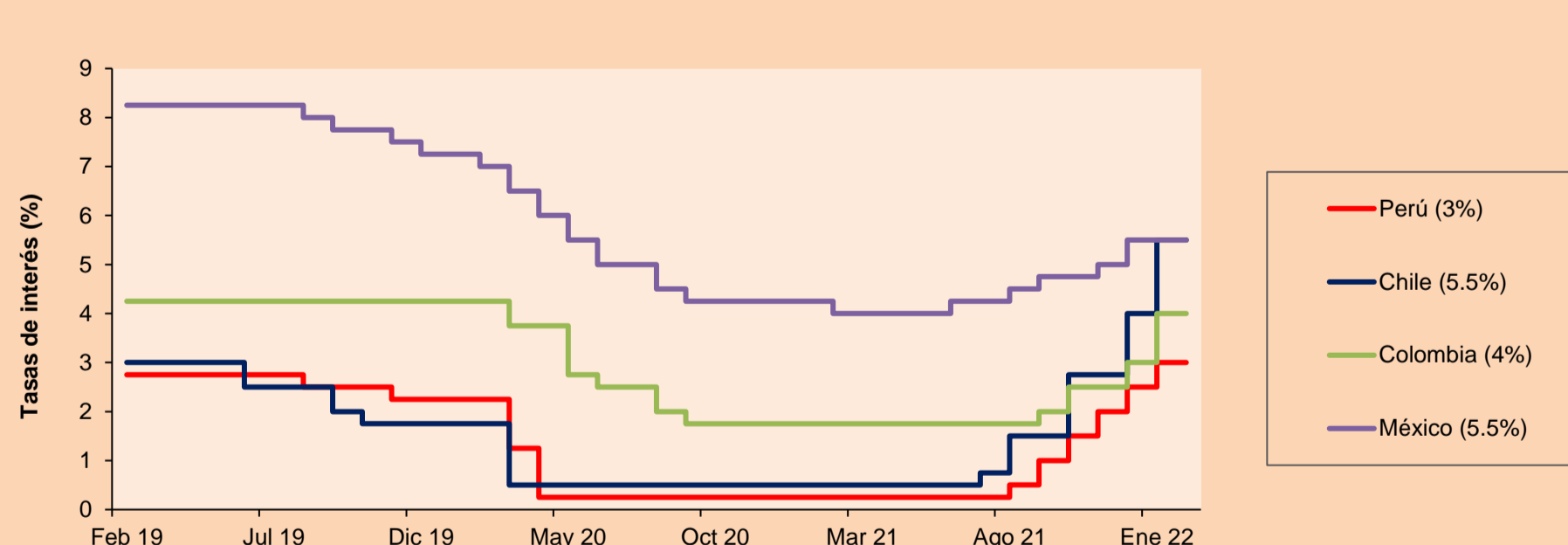


Base: 12/08/21=100 Fuente: Bloomberg

ETFs

	Mon.	Cierre	1D	5D	30 D	YTD	Bolsa
▲ iShares MSCI All Peru Capped	USD	33.19	3.98%	3.20%	4.97%	12.05%	NYSE Arca
▲ iShares MSCI Chile Capped	USD	25.36	1.60%	-3.83%	7.19%	9.83%	Cboe BZX
▲ Global X MSCI Colombia	USD	10.865	0.05%	-1.76%	10.09%	8.73%	NYSE Arca
▲ iShares MSCI Mexico Capped	USD	49.4	2.30%	0.45%	-2.68%	-2.37%	NYSE Arca
▲ iShares MSCI Emerging Markets	USD	49.03	0.97%	-0.22%	0.29%	0.37%	NYSE Arca
▲ Vanguard FTSE Emerging Markets	USD	49.93	0.91%	-0.06%	1.07%	0.95%	NYSE Arca
▲ iShares Core MSCI Emerging Markets	USD	59.86	0.86%	-0.10%	0.05%	0.00%	NYSE Arca
▲ iShares JP Morgan Emerging Markets Bonds	USD	62.89	0.79%	0.62%	0.06%	0.11%	Cboe BZX
- Morgan Stanley Emerging Markets Domestic	USD	5.46	0.00%	-0.18%	0.00%	-0.36%	New York

MILA: Tasas de Referencia de Política Monetaria



Fuente: Bloomberg

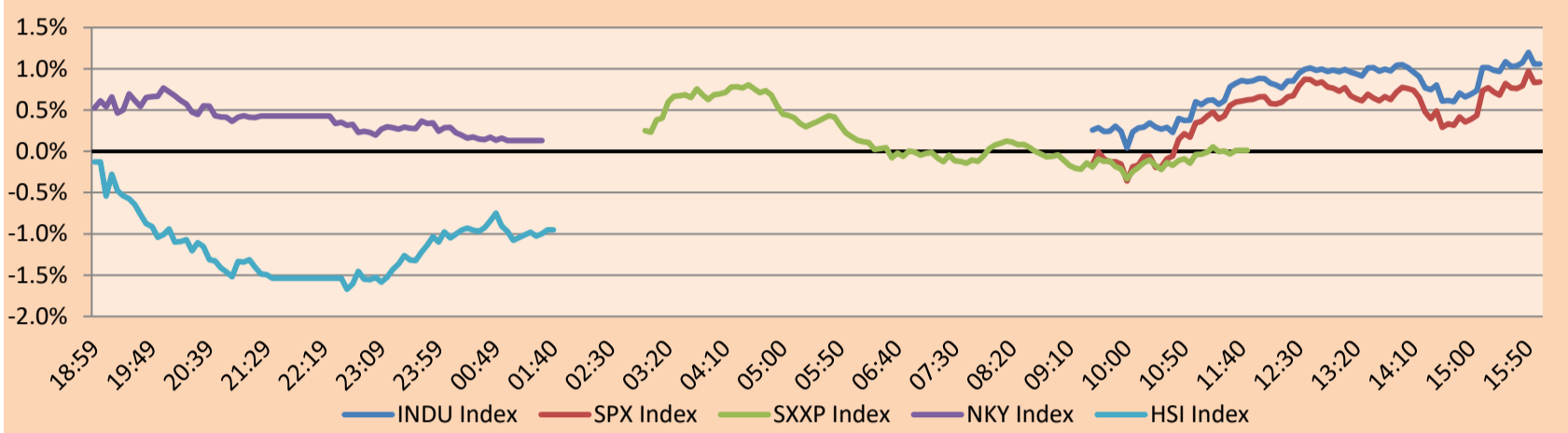
Coordinador Laboratorio de Mercado de Capitales: Economista Bruno Bellido
Apoyo: Sebastian Ore, Ariam Loayza, Miguel Solimano y Jhonatan Cueva
email: pulsohorsatil@ulima.edu.pe
facebook: www.facebook.com/pulsohorsatil.ul

MUNDO

Principales índices	Cierre	1 D*	5 D*	1 M*	YTD*	Cap. Burs. (US\$ Mill.)
▲ Dow Jones (EEUU)	35,462.78	1.06%	0.16%	-2.12%	-2.41%	11,265,065
▲ Standard & Poor's 500 (EEUU)	4,521.54	0.84%	-0.55%	-3.32%	-5.13%	39,519,733
▲ NASDAQ Composite (EEUU)	14,194.46	1.28%	-1.06%	-4.96%	-9.27%	23,878,799
▲ Stoxx EUROPE 600 (Europa)	465.34	0.01%	-2.00%	-4.30%	-4.60%	11,316,298
▲ DAX (Alemania)	15,242.38	0.24%	-2.41%	-4.42%	-4.04%	1,423,639
▼ FTSE 100 (Reino Unido)	7,567.07	-0.08%	0.42%	1.09%	2.47%	1,566,202
▲ CAC 40 (Francia)	7,028.41	0.27%	-1.00%	-2.65%	-1.74%	2,006,196
▲ IBEX 35 (España)	8,674.60	1.36%	-0.60%	-0.88%	-0.45%	506,587
▼ MSCI AC Asia Pacific Index	187.63	-0.02%	1.15%	-2.39%	-2.84%	24,860,828
▼ HANG SENG (Hong kong)	24,329.49	-1.02%	2.19%	3.56%	3.98%	4,012,323
▲ SHANGHAI SE Comp. (China)	3,452.63	0.67%	0.57%	-3.55%	-5.14%	7,190,303
▲ NIKKEI 225 (Japón)	27,284.52	0.13%	0.76%	-4.19%	-5.23%	4,036,693
▲ S&P / ASX 200 (Australia)	7,186.69	1.07%	2.58%	-2.88%	-2.76%	1,762,150
▲ KOSPI (Corea del Sur)	2,746.47	0.05%	5.05%	-7.05%	-7.76%	1,737,272

*Legenda: Variación 1D: 1 Día; 5D: 5 Días; 1M: 1 Mes; YTD: Var.% 31/12/21 a la fecha

Mercado Evolución Intraday (var %)

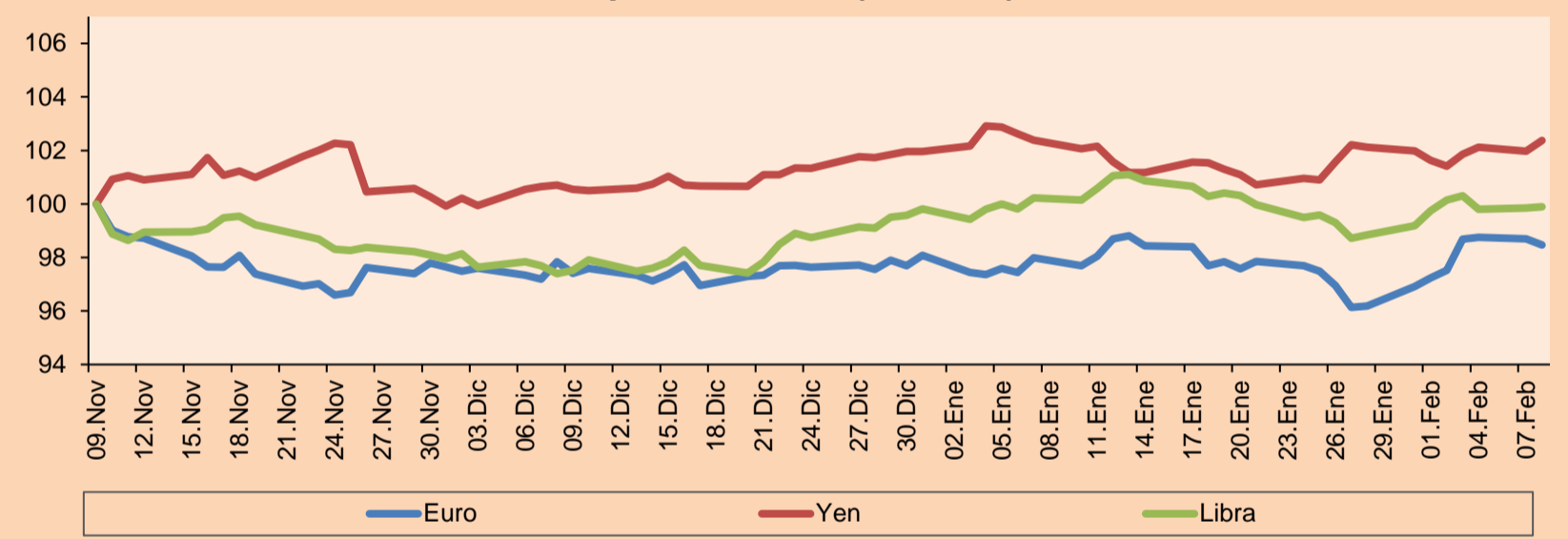


Fuente: Bloomberg

Monedas	Precio	1 D*	5 D*	1 M*	YTD*
▼ Euro	1.1415	-0.24%	1.27%	0.48%	0.40%
▲ Yen	115.5500	0.39%	0.73%	-0.01%	0.41%
▲ Libra Esterlina	1.3543	0.05%	0.16%	-0.33%	0.08%
▲ Yuan	6.3665	0.07%	0.08%	-0.18%	0.16%
▲ Dólar de Hong Kong	7.7938	0.02%	0.00%	-0.05%	-0.04%
▲ Real Brasileño	5.2586	0.06%	-0.20%	-6.67%	-5.69%
▲ Peso Argentino	105.8110	0.12%	0.66%	2.44%	2.99%

*Legenda: Variación 1D: 1 Día; 5D: 5 Días; 1M: 1 Mes; YTD: Var.% 31/12/21 a la fecha

Índices de Tipo de Cambio (3 meses)

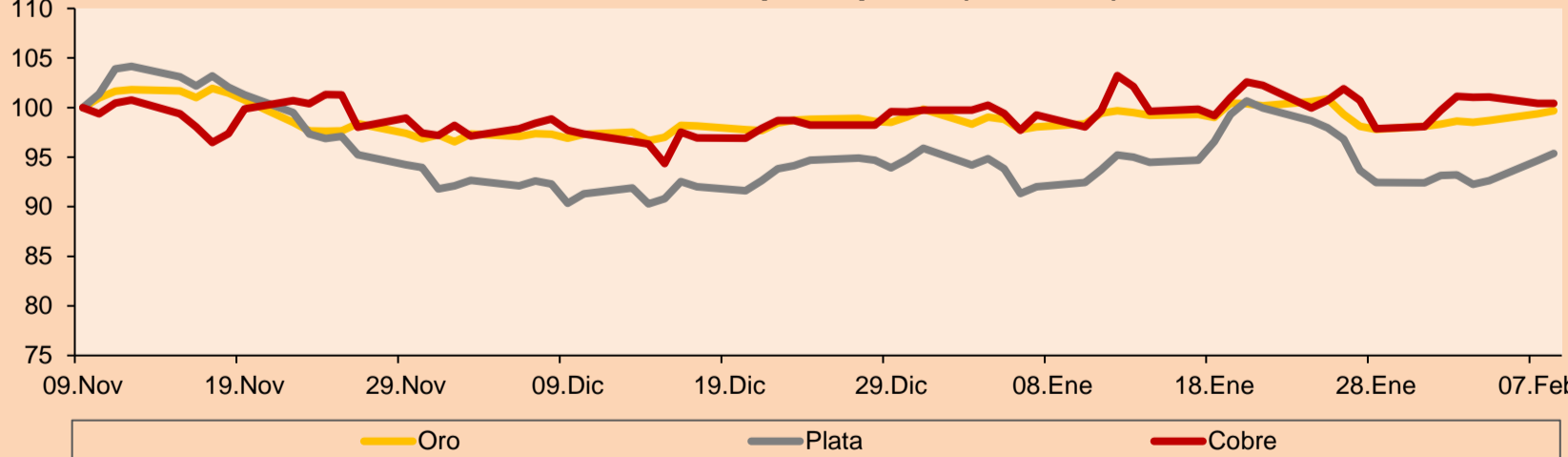


Base: 09/11/21=100
Fuente: Bloomberg

Commodities	Precio	1 D*	5 D*	1 M*	YTD*
▲ Oro (US\$ Oz. T) (LME)	1,825.92	0.30%	1.37%	1.63%	-0.18%
▲ Plata (US\$ Oz. T) (LME)	23.19	0.75%	2.39%	3.65%	-0.53%
- Cobre (US\$ TM) (LME)	9,806.75	0.00%	0.71%	1.18%	0.68%
- Zinc (US\$ TM) (LME)	3,625.50	0.00%	0.10%	1.82%	0.99%
▼ Petróleo WTI (US\$ Barril) (NYM)	89.36	-2.15%	1.32%	13.92%	19.34%
- Estaño (US\$ TM) (LME)	43,159.00	0.00%	-0.05%	7.21%	9.62%
- Plomo (US\$ TM) (LME)	2,199.50	0.00%	-1.90%	-4.07%	-5.91%
▲ Azúcar #11 (US\$ Libra) (NYB-ICE)	18.08	0.17%	-2.16%	0.17%	-4.24%
▲ Cacao (US\$ TM) (NYB-ICE)	2,725.00	1.49%	2.44%	6.86%	6.74%
▲ Café Arábica (US\$ TM) (NYB-ICE)	249.40	2.93%	5.10%	4.66%	10.35%

*Legenda: Variación 1D: 1 Día; 5D: 5 Días; 1M: 1 Mes; YTD: Var.% 31/12/20 a la fecha

Índices de Metales principales (3 meses)



Base: 09/11/21=100
Fuente: Bloomberg

Renta Variable

Alemania (Acciones del DAX Index)

Más subieron Mon.	Precio	▲ %	Bolsa	Más bajaron Mon.	Mon.	Precio	▼ %	Bolsa
FME GY	EUR	59.68	6.57	Xetra	DB1 GY	EUR	155.7	-2.78
DBK GY	EUR	11.07	2.92	Xetra	HFG GY	EUR	52.3	-1.32
ENER GY	EUR	18.53	2.72	Xetra	ADS GY	EUR	237.75	-1.25
BEI GY	EUR	92.04	2.49	Xetra				

Europa (Acciones del STOXX EUROPE 600)

Más subieron Mon.	Precio	▲ %	Bolsa	Más bajaron Mon.	Mon.	Precio	▼ %	Bolsa
ERICSS	SEK	108.02	7.63	Stockholm	ORP FP	EUR	55.18	-20.35
FME GY	EUR	59.68	6.57	Xetra	NETC DC	DKK	481.4	-15.02
FTI FP	EUR	5724	6.16	En paris	LDO IM	EUR	6.23	-5.70
LOGN SE	CHF	70.46	6.15	SIX Wiss Ex	ADE NO	NOK	96.67	-5.19

Panorama Mundial:

Estados Unidos

El mercado estadounidense cierra con rendimientos positivos gracias a que los inversores valoraron los buenos resultados de las empresas en lo que va del cuarto trimestre frente a su preocupación por la posibilidad de que la Fed suba varias veces las tasas de interés para frenar la inflación. El índice DOW JONES cerró en terreno positivo viéndose impulsado por acciones tecnológicas como Apple, Microsoft y Amazon.com Inc., que ganaron entre un 1.5% y un 2%. Por su parte, Apple anunció una nueva función Tap to Pay para el iPhone que permite a los usuarios comprar productos en los comercios de Estados Unidos tocando sus teléfonos, convirtiéndolos en terminales de punto de venta sin necesidad de hardware adicional. Mientras tanto, el S&P 500 terminó al alza ya que los comentarios optimistas del presidente francés, Emmanuel Macron, sobre su reunión con el presidente ruso, Vladimir Putin, por la crisis de Ucrania redujeron la ansiedad en Wall Street. En sus conversaciones con el presidente ucraniano, en Kiev, Macron dijo que Putin había dejado claro durante las conversaciones que no sería él quien intensificara las tensiones. Finalmente, el índice NASDAQ acabó con ganancias debido al impulso de Velodyne Lidar. El fabricante de sensores para la conducción autónoma anunció que emitiría una garantía para que una filial de Amazon comprara unos 39.6 millones de acciones. De este modo, DOW JONES +1.06%; S&P 500 +0.84%; NASDAQ +1.28% terminaron el día con resultados positivos.

Europa:

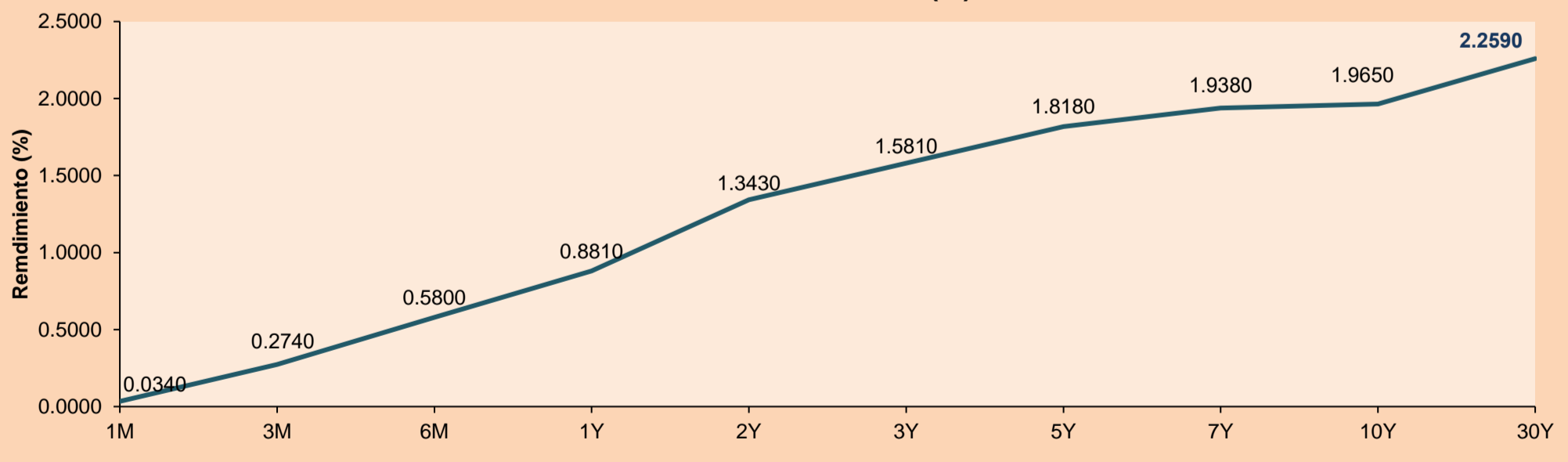
Los principales índices europeos, cierran en su mayoría con rendimientos positivos debido a que se aliviaron las preocupaciones relacionadas con las restricciones de política monetaria para este año. El índice paneuropeo STOXX 600 acabó con una ligera ganancia, después de que el gran aumento en los rendimientos de la deuda haya presionado las acciones de tecnología, el cual presentó una caída de -1.00%. El mercado inglés, reflejado en el FTSE 100, terminó a la baja, debido a la caída de los precios de petróleo que actuaron como una disminución en el sector energía -2.91%. De la misma manera, el índice DAX cerró en terreno positivo después de que los rendimientos de los bonos hayan aumentado esta sesión. Sin embargo, aumentó por debajo de sus variaciones recientes, debido a que el presidente del Banco Central Europeo mencionó que no es necesario de una política monetaria contractiva fuerte en la eurozona, puesto que la inflación podría estabilizarse alrededor del 2%. El mercado francés se alzó esta sesión, a pesar de que los precios de electricidad en Europa subieron debido a una reducción en la meta de producción nuclear por segunda vez en un mes. Electricite de France SA, menciona que caerá a niveles antes vistos desde 1990, lo cual resultó que el país francés haya realizado importaciones de esta fuente de energía por momentos. De este modo, FTSE 100 -0.08%; CAC 40 +0.27%; DAX +0.23%; STOXX 600 +0.01% terminaron en niveles con rendimientos positivos.

Asia:

Los principales índices asiáticos cerraron con rendimientos, en su mayoría, positivos, ya que los sectores cíclicos se recuperaron en medio de las expectativas de que los formuladores de políticas tomarán más medidas para apoyar la economía y aumentar la confianza de los inversionistas. El mercado chino cerró con un rendimiento negativo, a pesar de que los fondos respaldados por el estado chino intervinieron en el mercado de valores el martes, lo que ayudó al índice de referencia a lograr una fuerte recuperación de su mayor intradía caída desde agosto de 2021. Mientras tanto, el mercado de Hong Kong tuvo una caída en su rendimiento, ya que informó un récord de más de 600 infecciones, lo que presiona al gobierno para que aumente las restricciones. De la misma forma, las acciones japonesas tuvieron una variación positiva, puesto que el bono del gobierno de Japón tuvo rendimientos que están acercándose al límite superior del nivel de tolerancia del banco central. Asimismo, el KOSPI de Corea del Sur registró un aumento en su rendimiento, en un contexto de búsqueda de suministros de gas natural licuado, lo cual indicaría que los compradores asiáticos del gas están regresando al mercado. Sin embargo, las acciones australianas terminaron al alza; no obstante, los bonos australianos se desplomaron, lo que ayudó a reactivar la caída de los bonos globales de este año. De esta forma, NIKKEI +0.13%; HANG SENG -1.02%; CSI 300 -0.55%; S&P/ASX 200 +1.07%; KOSPI +0.05% terminaron con rendimientos, en su mayoría, positivos.

Índice	Cierre	1D	5D	30 D	YTD	Bolsa
SPDR S&P 500 ETF TRUST	USD 450.94	0.82%	-0.44%	-3.25%	-5.06%	NYSE Arca
ISHARES MSCI EMERGING MARKET	USD 49.03	0.97%	-0.22%	0.29%	0.37%	NYSE Arca
ISHARES IBOXX HIGH YLD CORP	USD 83.62	-0.11%	-1.31%	-2.62%	-3.90%	NYSE Arca
FINANCIAL SELECT SECTOR SPDR	USD 40.78	1.39%	2.98%	-0.95%	4.43%	NYSE Arca
VANECK GOLD MINERS ETF	USD 31.65	1.12%	3.67%	5.46%	-1.19%	NYSE Arca
ISHARES RUSSELL 2000 ETF	USD 202.76	1.71%	-0.30%	-6.16%	-8.85%	NYSE Arca
SPDR GOLD SHARES	USD 170.63	0.31%	1.43%	1.72%	-0.19%	NYSE Arca
ISHARES 20+ YEAR TREASURY BO	USD 138.17	-0.67%	-2.50%	-2.88%	-6.76%	NASDAQ GM
INVESCO QQQ TRUST SERIES 1	USD 359.12	1.12%	-1.75%	-5.46%	-9.73%	NASDAQ GM
ISHARES BIOTECHNOLOGY ETF	USD 131.55	-0.07%	-2.01%	-6.40%	-13.81%	NASDAQ GM
ENERGY SELECT SECTOR SPDR	USD 68.28	-2.15%	0.01%	11.31%	23.03%	NYSE Arca
PROSHARES ULTRA VIX ST FUTUR	USD 13.09	-6.70%	-3.54%	3.36%	5.31%	Cboe BZX
UNITED STATES OIL FUND LP	USD 63.62	-1.64%	1.74%	12.26%	17.03%	NYSE Arca
ISHARES MSCI BRAZIL ETF	USD 32.11	0.19%	-0.16%	17.75%	14.39%	NYSE Arca
SPDR S&P OIL & GAS EXP & PR	USD 107.74	-3.13%	-3.02%	2.90%	12.38%	NYSE Arca
UTILITIES SELECT SECTOR SPDR	USD 68.43	0.07%	0.15%	-2.81%	-4.40%	NYSE Arca
ISHARES US REAL ESTATE ETF	USD 104.4	-0.52%	-1.50%	-5.83%	-10.11%	NYSE Arca
SPDR S&P BIOTECH ETF	USD 92.94	-0.33%	-2.11%	-9.76%	-16.99%	NYSE Arca
ISHARES IBOXX INVESTMENT GRA	USD 125.21	-0.37%	-1.97%	-3.48%	-5.52%	NYSE Arca
ISHARES JP MORGAN USD EMERGI	USD 103.96	-0.26%	-1.25%	-2.46%	-4.68%	NASDAQ GM
REAL ESTATE SELECT SECT SPDR	USD 46.28	-0.90%	-1.57%	-6.07%	-10.67%	NYSE Arca
ISHARES CHINA LARGE-CAP ETF	USD 38.12	0.98%	-0.18%	4.07%	4.21%	NYSE Arca
CONSUMER STAPLES SPDR	USD 76.32	0.38%	0.55%	-1.42%	-1.02%	NYSE Arca
VANECK JUNIOR GOLD MINERS	USD 40.1	0.96%	3.14%	2.19%	-4.36%	NYSE Arca
SPDR BLOOMBERG HIGH YIELD BO	USD 104.37	-0.11%	-1.30%	-2.64%	-3.87%	NYSE Arca
VANGUARD REAL ESTATE ETF	USD 104.38	-0.47%	-1.40%	-5.99%	-10.02%	NYSE Arca
GRAYSCALE BITCOIN TRUST BTC	USD 31.35	2.55%	19.34%	2.00%	-8.47%	OTC US

Curva de Rendimiento Bonos Tesoro EEUU (%)



Fuente: Bloomberg

LIMA

Acciones

	Valor	Moneda	Precio	1D*	5D*	30D*	YTD*	Frecuencia	Volumen (US\$)	Beta	Dividend Yield (%)	Price Earning	Capitalización Bursátil (M US\$)	Sector Económico*	Participación Índice
▲	ALICORC1 PE**	S/.	6.75	2.74%	-2.17%	1.81%	11.57%	100.00%	665,391	0.76	12.37	16.20	1,499.52	Industrial	3.53%
-	ATACOBC1 PE**	S/.	0.13	0.00%	-7.14%	-7.14%	8.33%	50.00%	3,599	1.08	0.00	-	31.52	Mineras	1.02%
▲	BACKUSI1 PE**	S/.	23.20	0.43%	5.45%	9.43%	13.17%	80.00%	52,860	0.70	13.43	8.55	7,717.43	Industriales	0.82%
▲	BAP PE**	US\$	145.81	7.77%	4.49%	8.41%	17.80%	100.00%	4,024,712	1.27	0.84	-	13,761.89	Diversas	5.82%
▲	BVN PE**	US\$	8.88	7.12%	15.47%	19.03%	21.64%	100.00%	1,976,483	1.35	0.00	-	2,443.44	Mineras	5.88%
▲	CASAGRC1 PE**	S/.	9.70	4.30%	3.19%	-0.51%	6.59%	100.00%	117,170	0.86	55.69	6.68	212.97	Agrario	1.31%
▲	BBVAC1 PE**	S/.	1.95	2.63%	-2.50%	5.98%	7.73%	100.00%	1,098,226	0.83	2.33	8.50	3,435.16	Bancos y Financieras	2.85%
▲	CORAREI1 PE**	S/.	1.85	2.21%	-0.54%	-1.60%	7.56%	100.00%	47,640	0.81	14.90	2.80	591.24	Industriales	1.72%
▲	CPACASC1 PE**	S/.	5.00	0.40%	3.31%	-0.40%	1.01%	100.00%	791,307	0.68	15.80	35.71	603.23	Industriales	2.38%
▲	CVERDEC1 PE**	US\$	45.00	4.65%	4.65%	2.86%	20.87%	100.00%	5,992,405	1.19	4.44	13.22	15,752.52	Mineras	5.25%
▼	ENGEPEC1 PE**	S/.	2.02	-1.94%	-2.42%	-3.81%	-2.42%	90.00%	207,092	0.67	15.39	8.79	1,261.32	Servicios Públicos	1.44%
▼	ENDISPC1**	S/.	4.31	-0.92%	-1.37%	5.12%	7.75%	70.00%	40,493	0.79	7.67	8.81	717.38	Servicios Públicos	0.98%
▲	FERREYC1 PE**	S/.	2.50	5.49%	0.00%	10.13%	21.95%	100.00%	586,043	0.96	7.87	6.28	635.79	Diversas	4.90%
-	AENZAC1 PE**	S/.	1.40	0.00%	1.45%	-7.89%	2.19%	75.00%	155,990	1.26	0.00	-	318.18	Diversas	4.05%
▲	IFS PE**	US\$	33.70	5.51%	9.63%	21.22%	25.51%	90.00%	220,344	1.05	4.21	7.82	3,890.59	Diversas	7.22%
▲	INRETC1 PE**	US\$	34.00	0.74%	0.00%	-7.86%	-2.72%	100.00%	352,559	1.00	4.01	70.12	3,495.45	Diversas	5.28%
▼	LUSURC1 PE**	S/.	18.00	-0.17%	2.92%	25.87%	26.40%	90.00%	27,972	0.00	5.36	16.42	2,284.67	Servicios Públicos	1.81%
▲	MINSURI1 PE**	S/.	5.00	5.04%	5.26%	11.11%	26.58%	100.00%	384,730	0.97	13.75	4.04	3,757.33	Mineras	2.12%
-	PML PE**	S/.	0.13	0.00%	-13.33%	0.00%	8.33%	60.00%	474	1.26	0.00	-	8.96	Mineras	2.14%
▲	SCCO PE**	US\$	65.13	2.63%	1.06%	1.77%	5.42%	95.00%	62,929	1.03	4.91	14.34	50,352.00	Mineras	2.14%
-	SIDERC1 PE**	US\$	1.62	0.00%	1.25%	-5.26%	1.25%	95.00%	31,961	0.86	27.32	3.86	1,134.00	Industriales	1.43%
▼	TV PE**	S/.	0.93	-1.06%	-8.82%	-34.97%	-28.46%	100.00%	12,964	1.24	0.00	-	23.98	Mineras	3.00%
▲	UNACEMC1 PE**	US\$	2.62	5.65%	5.65%	8.71%	9.17%	100.00%	161,808	0.84	3.55	10.96	4,763.49	Industriales	3.00%
▲	VOLCABC1 PE**	S/.	0.72	7.46%	4.35%	0.00%	20.00%	100.00%	456,558	1.50	0.00	-	765.05	Mineras	5.90%
▲	BROCALC1 PE**	S/.	7.62	2.97%	-1.68%	12.89%	46.54%	60.00%	18,649	0.00	1.13	-	296.80	Mineras	0.00%
▼	RIMSEGC1 PE**	S/.	0.88	-1.12%	-1.12%	10.98%	2.33%	10.00%	3,258	0.00	3.82	16.55	337.60	Seguros	0.00%
▲	CORAREC1 PE**	S/.	2.05	1.49%	1.99%	2.50%	7.89%	50.00%	6,946	0.00	13.44	3.11	591.24	Industriales	0.00%
-	ENGIEC1 PE**	S/.	6.45	0.00%	3.70%	9.14%	10.07%	35.00%	1,093	0.00	0.00	12.05	1,011.04	Industriales	0.00%
-	GBVLAC1 PE**	S/.	2.54	0.00%	-0.39%	-6.62%	-6.62%	55.00%	848	0.00	0.00	22.08	120.56	Diversas	0.00%

Cantidad de Acciones: 29

Fuente: Bloomberg, Económica

* Bloomberg Industry Classification System

** Se utiliza el PER de la bolsa y moneda de origen del instrumento

*Leyenda: Variación 1D: 1 Día; 5D: 5 Días, 1M: 1 Mes; YTD: Var.% 31/12/21 a la fecha

Subieron 17

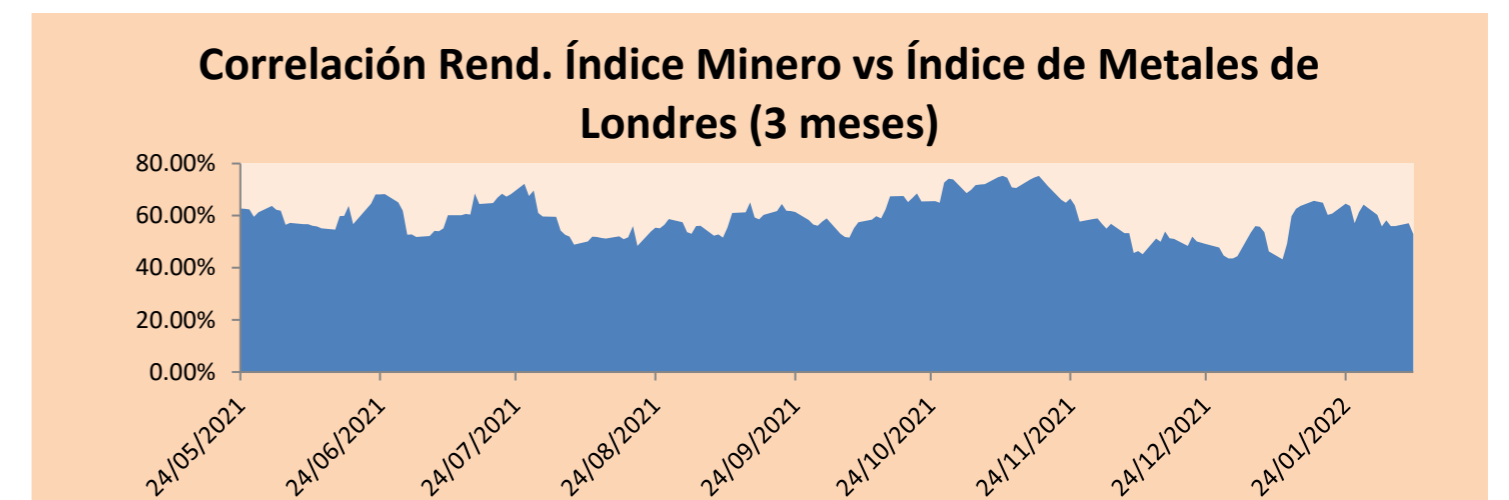
Bajaron 3

Mantuvieron 9

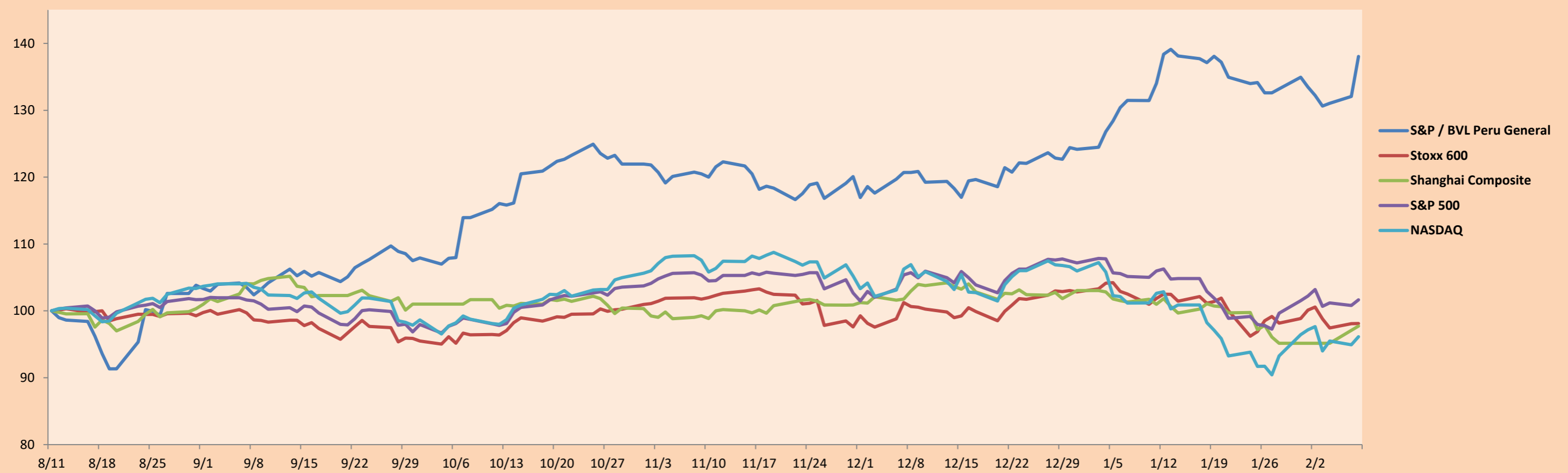
Índices Sectoriales

	Cierre	1D*	5D*	30D*	YTD*	Beta	
▲	S&P/BVLMining	441.29	3.74%	2.94%	2.45%	7.21%	1.03
▲	S&P/BVLConsumer	1,207.25	1.45%	-0.35%	-0.73%	5.16%	0.69
▲	S&P/BVLIndustrials	285.95	3.61%	2.54%	4.66%	10.80%	0.71
▲	S&P/BVLFinancials	1,028.87	7.06%	3.51%	6.82%	13.55%	1.20
▲	S&P/BVLConstruction	302.76	2.86%	3.61%	2.58%	6.84%	0.64
▼	S&P/BVLPublicSvcs	580.41	-0.72%	1.00%	4.44%	5.82%	0.20
▼	S&P/BVLElectricUtil	566.62	-0.72%	1.00%	4.44%	5.82%	0.20

*Leyenda: Variación 1D: 1 Día; 5D: 5 Días, 1M: 1 Mes; YTD: Var.% 31/12/21 a la fecha



Índices (6 meses)



Base: 11/08/21=100
Fuente: Bloomberg

Coordinador Laboratorio de Mercado de Capitales: Economista Bruno Bellido

Apoyo: Sebastian Ore, Ariam Loayza, Miguel Solimano y Jhonatan Cueva

email: pulsobursatil@ulima.edu.pe

facebook: www.facebook.com/pulsobursatil.ul

RATING SOBERANO

CLASIFICACIONES DE RIESGO

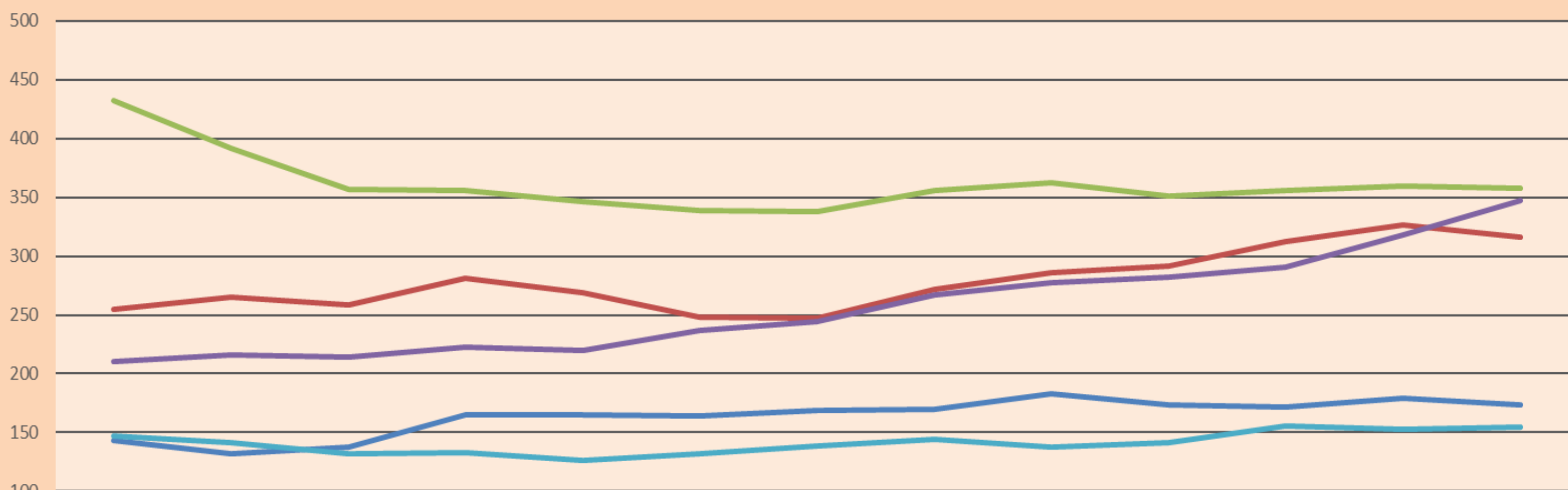
Moody's	S&P	Fitch		75
Aaa	AAA	AAA	Prime	
Aa1	AA+	AA+	Alto Grado	
Aa2	AA	AA		
Aa3	AA-	AA-		
A1	A+	A+	Grado Alto Medio	
A2	A	A		
A3	A-	A-		
Baa1	BBB+	BBB+	Grado Bajo Medio	
Baa2	BBB	BBB		
Baa3	BBB-	BBB-		
Ba1	BB+	BB+	Sin Grado de Inversión Especulativo	
Ba2	BB	BB		
Ba3	BB-	BB-		
B1	B+	B+	Altamente Especulativo	
B2	B	B		
B3	B-	B-		
Caa1	CCC+	CCC	Riesgo Sustancial Extremadamente Especulativo	
Caa2	CCC			
Caa3	CCC-			
Ca	CC	DDD	Poca esperanzas de Pago	
C	C			
	D			
		DD	Impago	
		D		

Fuente: Bloomberg

Rating Crédito Latinoamérica			
Clasificadora de riesgo			
País	Moody's	Fitch	S&P
Perú	Baa1	BBB	BBB+
México	Baa1	BBB-	BBB
Venezuela	C	WD	NR
Brazil	Ba2	BB-	BB-
Colombia	Baa2	BB+	BB+
Chile	A1	A-	A
Argentina	Ca	WD	CCC+
Panamá	Baa2	BBB-	BBB

Fuente: Bloomberg

Riesgo País Latinoamérica (bps)



	dic-20	ene-21	feb-21	mar-21	abr-21	may-21	jun-21	jul-21	ago-21	sep-21	oct-21	nov-21	dic-21
Perú	143	132	138	165	165	164	169	170	183	174	172	179	174
Brasil	255	265	259	281	269	248	247	272	286	292	312	327	316
México	432	392	357	356	346	339	338	356	362	351	356	360	358
Colombia	210	216	214	223	220	237	244	267	277	282	291	318	347
Chile	147	141	132	133	126	132	139	144	138	141	156	153	155

Fuente: BCRP

Coordinador Laboratorio de Mercado de Capitales: Economista Bruno Bellido
Apoyo: Sebastian Ore, Ariam Loayza, Miguel Solimano y Jhonatan Cueva
email: pulsobursatil@ulima.edu.pe
facebook: www.facebook.com/pulsobursatil.ul