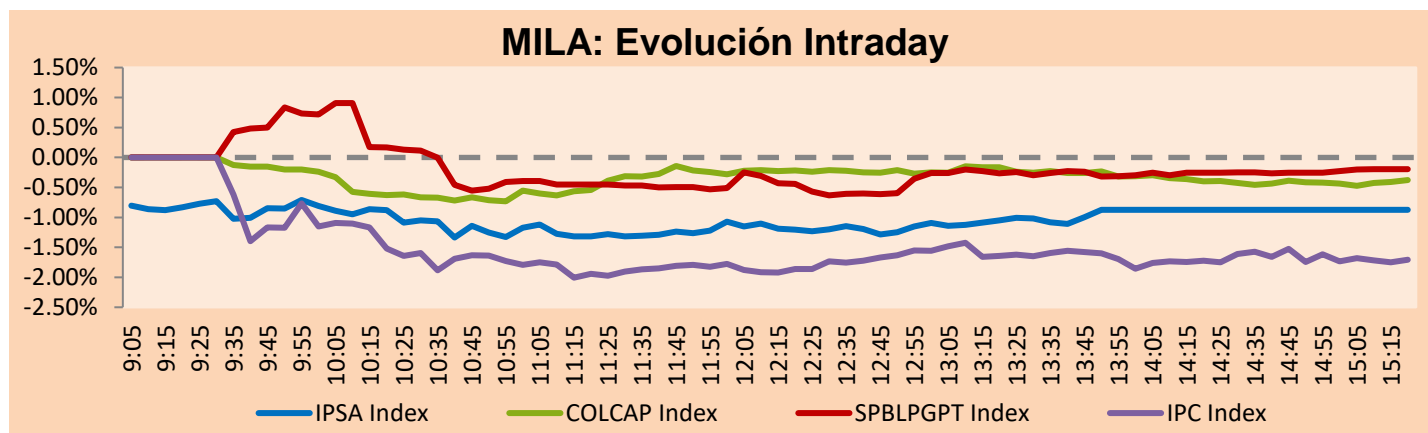


## MILA

Lima, 14 de febrero de 2022

Principales índices	Cierre	1 D	5 D	1 M	YTD	Cap. Burs. (US\$ bill)
▼ IPSA (Chile)	4,604.62	-1.02%	2.92%	2.63%	6.88%	103.75
▼ IGPA (Chile)	23,200.26	-0.90%	3.16%	3.30%	7.57%	124.76
▼ COLSC (Colombia)	1,035.16	-0.17%	-1.20%	6.43%	6.61%	6.38
▼ COLCAP (Colombia)	1,480.77	-0.81%	-3.44%	3.42%	4.95%	84.52
▼ S&P/BVL (Perú)*	23,702.63	-0.09%	5.56%	1.01%	12.37%	111.93
▼ S&P/BVL SEL (Perú)	622.86	-0.18%	4.20%	-0.77%	10.68%	101.88
▼ S&P/BVL LIMA 25	34,054.77	-0.94%	3.74%	-0.04%	13.56%	110.61
▼ IPC (México)	52,334.73	-1.68%	2.11%	-2.61%	-1.75%	325.61
▲ S&P MILA 40	510.12	0.61%	5.91%	6.65%	14.67%	235.05

\* Cap. Bursátil del cierre anterior \*Leyenda: Variación 1D: 1 Día; 5D: 5 Días; 1M: 1 Mes; YTD: Var.% 31/12/21 a la fecha

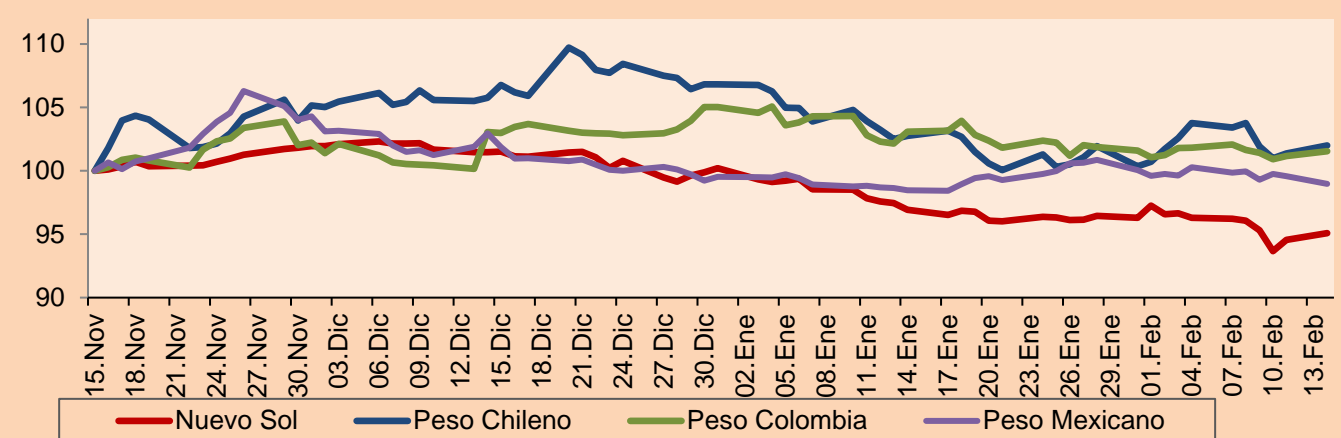


Fuente: Bloomberg

Monedas	Precio	1D*	5D*	30 D*	YTD*
▲ Sol (PEN)	3,7959	0.55%	-1.21%	-1.92%	-5.08%
▲ Peso Chileno (CLP)	813.630	0.62%	-1.35%	-0.75%	-4.50%
▲ Peso Colombiano (COP)	3,944.50	0.37%	-0.52%	-1.49%	-3.33%
▼ Peso Mexicano (MXN)	20.406	-0.64%	-0.91%	0.49%	-0.60%

\*Leyenda: Variación 1D: 1 Día; 5D: 5 Días; 1M: 1 Mes; YTD: Var.% 31/12/21 a la fecha

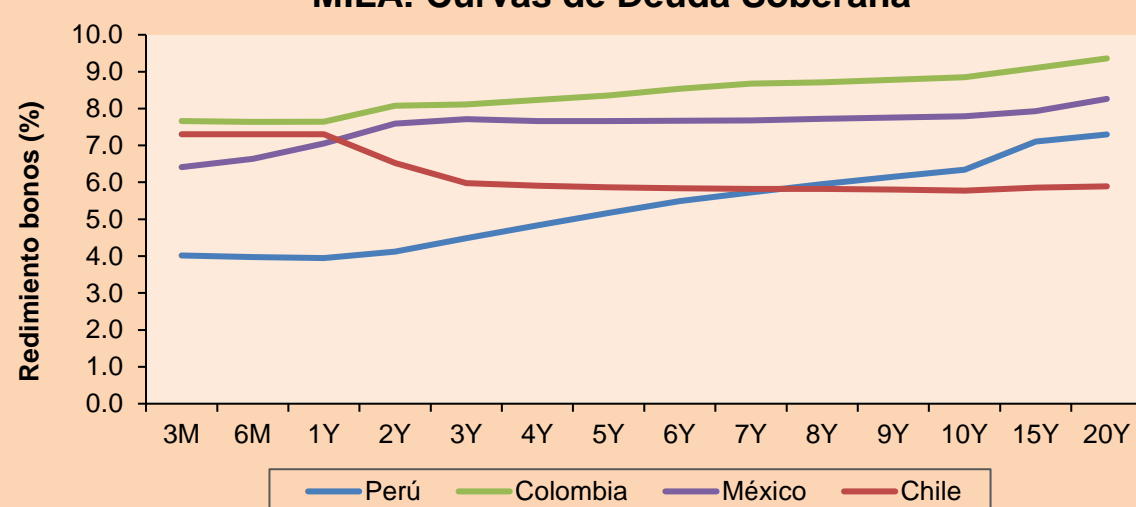
### MILA: Índices de Tipo de Cambio (3 meses)



Base: 15/11/21=100  
Fuente: Bloomberg

Renta Fija	Instrumento	Moneda	Precio	Bid Yield (%)	Ask Yield (%)	Duración
PERU 7.35 07/21/25	USD	115.38	2.69	2.58	3.08	
PERU 4.125 08/25/27	USD	105.54	3.07	2.98	4.87	
PERU 8.75 11/21/33	USD	146.866	3.81	3.74	8.12	
PERU 6.55 03/14/37	USD	126.981	4.16	4.10	9.64	
PERU 5.625 11/18/2050	USD	124.978	4.15	4.11	15.61	
CHILE 2.25 10/30/22	USD	100.779	1.41	0.85	0.69	
CHILE 3.125 01/21/26	USD	102.53	2.51	2.38	3.69	
CHILE 3.625 10/30/42	USD	96.324	3.92	3.85	14.40	
COLOM 11.85 03/09/28	USD	146.976	3.34	3.16	4.57	
COLOM 10.375 01/28/33	USD	136.149	5.98	5.73	7.21	
COLOM 7.375 09/18/37	USD	111.262	6.28	6.19	9.37	
COLOM 6.125 01/18/41	USD	97.146	6.42	6.35	11.06	
MEX 4 10/02/23	USD	103.838	138.24	22.37	1.58	
MEX5.55 01/45	USD	108.544	4.947	4.901	13.41	

### MILA: Curvas de Deuda Soberana



Fuente: Bloomberg

### Renta Variable

Más subieron	Bolsa	Mon.	Precio	▲%
CERVEZAS	Chile	CLP	6697.10	1.78
BOLSA MEXICANA	Mexico	MXN	38.07	1.52
INDUSTRIAS PENOL	Mexico	MXN	228.01	1.37
GRUPO MEXICO-B	Mexico	MXN	102.18	0.88
COLBUN SA	Chile	CLP	66.91	0.60

Por Monto Negociado	Bolsa	Monto (US\$)
WALMART DE MEXIC	Mexico	82,961,081
AMERICA MOVIL-L	Mexico	74,611,935
GRUPO MEXICO-B	Mexico	46,219,833
GRUPO F BANORT-O	Mexico	42,751,107
SOQUIMICH-B	Chile	31,981,183

### MILA

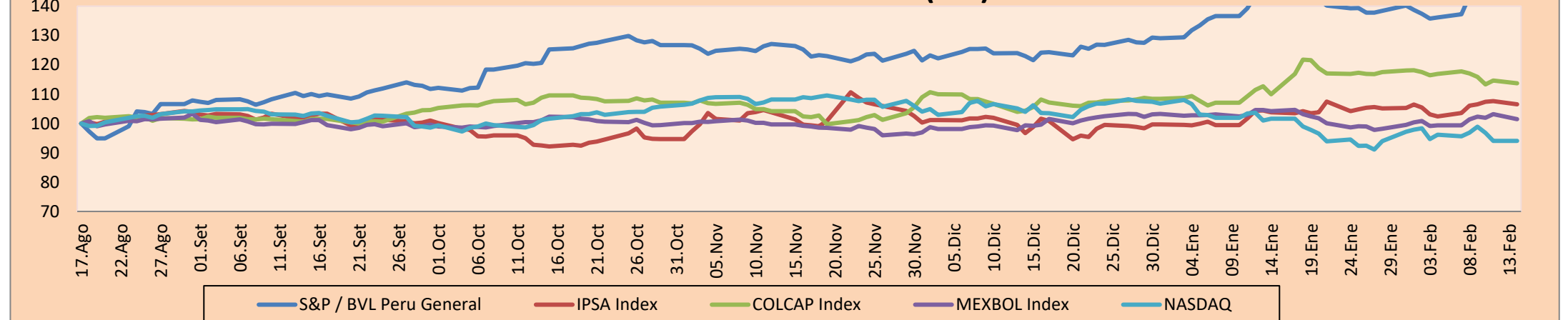
Perú: El Índice General de la BVL finalizó la sesión de hoy con un resultado positivo de -0.09%. El índice mantiene una tendencia positiva acumulada anual de +12.27% en moneda local, mientras que el rendimiento ajustado en dólares asciende a +18.28%. Luego, el S&P / BVL Perú SEL varió en -0.18% mientras que el S&P / BVL LIMA 25 en -0.94%. El spot PEN alcanzó S/. 3.7959. Titular: Dólar cierra al alza en S/ 3.79 frente a tensiones por posible conflicto en Ucrania

Chile: El índice IPSA culminó el día con un retorno negativo de -1.02%. Los sectores más perjudicados de la jornada fueron Productos de consumo no básico (-2.95) y Tecnología de la información (-2.51%). Las acciones con el peor desempeño fueron Enel Chile SA (-3.53%) y SMU SA (-3.22%). Titular: El IPSA concluye con baja de 1% mientras Wall St vuelve a caer, otra vez por expectativa de tasas de la FED

Colombia: El índice COLCAP culminó el día con un retorno negativo de -0.81%. Los sectores más perjudicados de la jornada fueron Servicios públicos (-1.95%) y Materiales (-1.67%). Las acciones con peor desempeño fueron Grupo de Inv Suramericana (-3.06%) y Grupo Bolivar (-2.92%). Titular: Dólar en Colombia inició la semana al alza

México: El índice IPC cerró el día con un retorno negativo de -1.68%. Los sectores más perjudicados de la jornada fueron Salud (-3.16%) y Bienes de consumo básico (-2.49%). Las acciones con peor desempeño fueron Alfa S.A.B (-5.56%) y Cemex SAB (-3.72%). Titular: BMW y Biva caen con fuerza por toma de ganancias

### MILA: Índices bursátiles (6m)

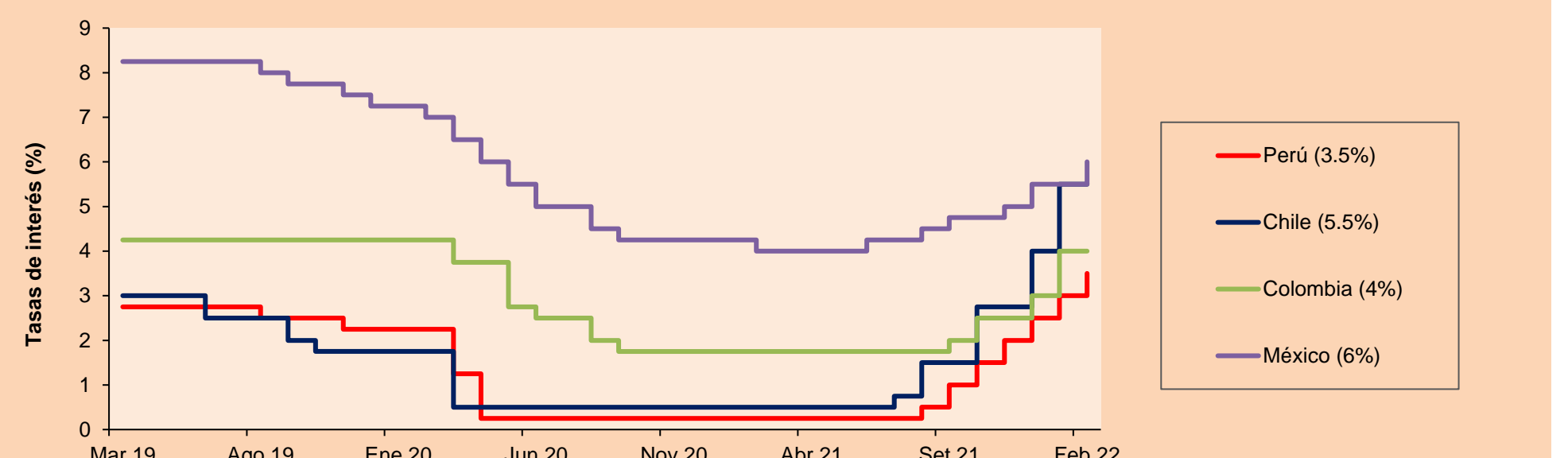


Base: 18/08/21=100  
Fuente: Bloomberg

### ETFs

	Mon.	Cierre	1D	5D	30 D	YTD	Bolsa
▲ iShares MSCI All Peru Capped	USD	34.11	0.71%	6.86%	2.03%	15.16%	NYSE Arca
▼ iShares MSCI Chile Capped	USD	26.01	-1.85%	4.21%	3.42%	12.65%	Cboe BZX
▼ Global X MSCI Colombia	USD	10.6749	-0.07%	-1.70%	3.24%	6.82%	NYSE Arca
▼ iShares MSCI Mexico Capped	USD	49.76	-1.11%	3.04%	-2.95%	-1.66%	NYSE Arca
▼ iShares MSCI Emerging Markets	USD	48.38	-0.70%	-0.37%	-3.45%	-0.96%	NYSE Arca
▼ Vanguard FTSE Emerging Markets	USD	49.24	-0.75%	-0.49%	-2.86%	-0.44%	NYSE Arca
▼ iShares Core MSCI Emerging Markets	USD	59	-0.72%	-0.59%	-3.56%	-1.44%	NYSE Arca
▼ iShares JP Morgan Emerging Markets Bonds	USD	62.57	-0.32%	0.27%	-1.70%	-0.40%	Cboe BZX
▼ Morgan Stanley Emerging Markets Domestic	USD	5.43	-0.91%	-0.55%	-3.04%	-0.91%	New York

### MILA: Tasas de Referencia de Política Monetaria

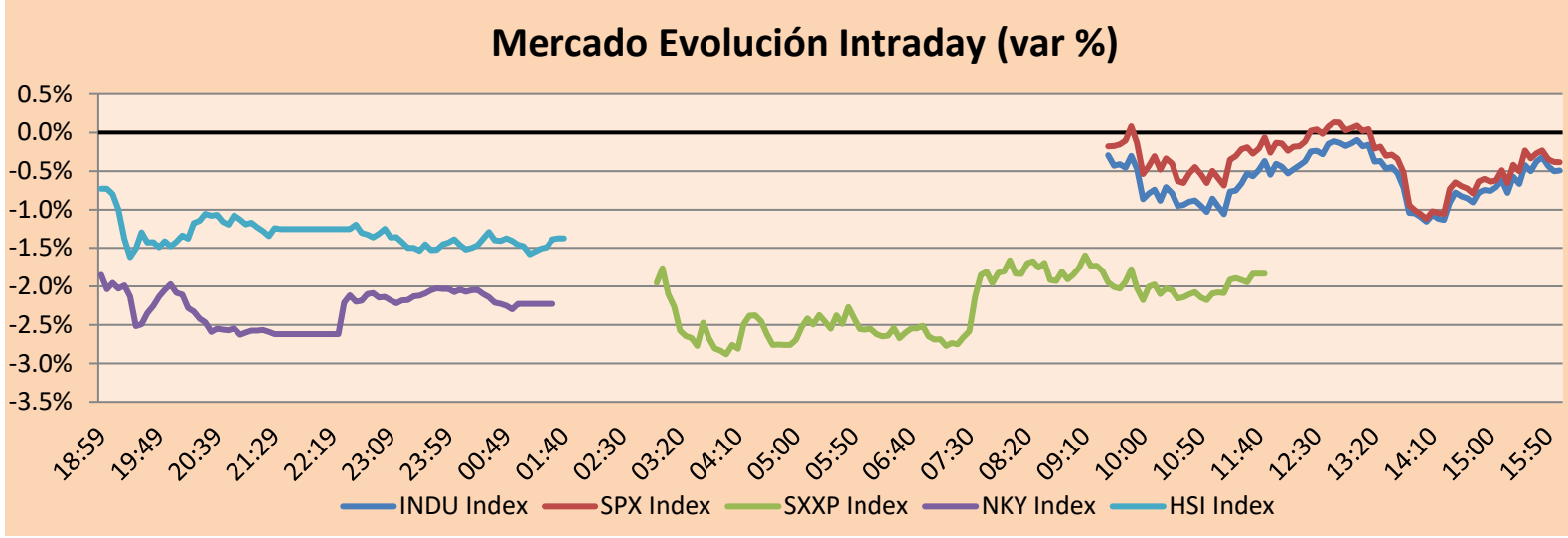


Fuente: Bloomberg

**MUNDO**

Principales índices	Cierre	1 D*	5 D*	1 M*	YTD*	Cap. Burs. (US\$ Mill.)
▼ Dow Jones (EEUU)	34,566.17	-0.49%	-1.50%	-3.75%	-4.88%	11,106,263
▼ Standard & Poor's 500 (EEUU)	4,401.67	-0.38%	-1.83%	-5.60%	-7.65%	38,924,121
▼ NASDAQ Composite (EEUU)	13,790.92	0.00%	-1.60%	-7.40%	-11.85%	23,514,783
▼ Stoxx EUROPE 600 (Europa)	460.96	-1.83%	-0.93%	-4.20%	-5.50%	11,507,699
▼ DAX (Alemania)	15,113.97	-2.02%	-0.61%	-4.84%	-4.85%	1,451,095
▼ FTSE 100 (Reino Unido)	7,531.59	-1.69%	-0.55%	-0.15%	1.99%	1,586,871
▼ CAC 40 (Francia)	6,852.20	-2.27%	-2.24%	-4.07%	-4.21%	2,011,285
▼ IBEX 35 (España)	8,573.80	-2.55%	0.18%	-2.64%	-1.61%	515,786
▼ MSCI AC Asia Pacific Index	190.51	-0.61%	1.41%	-2.41%	-1.35%	25,099,947
▼ HANG SENG (Hong Kong)	24,556.57	-1.41%	-0.09%	0.71%	4.95%	4,065,316
▼ SHANGHAI SE Comp. (China)	3,428.88	-0.98%	-0.02%	-2.62%	-5.79%	7,154,873
▼ NIKKEI 225 (Japón)	27,079.59	-2.23%	-1.31%	-3.71%	-5.95%	4,008,183
▲ S&P / ASX 200 (Australia)	7,243.91	0.37%	1.87%	-2.03%	-2.70%	1,754,411
▼ KOSPI (Corea del Sur)	2,704.48	-1.57%	-1.48%	-7.44%	-9.17%	1,717,191

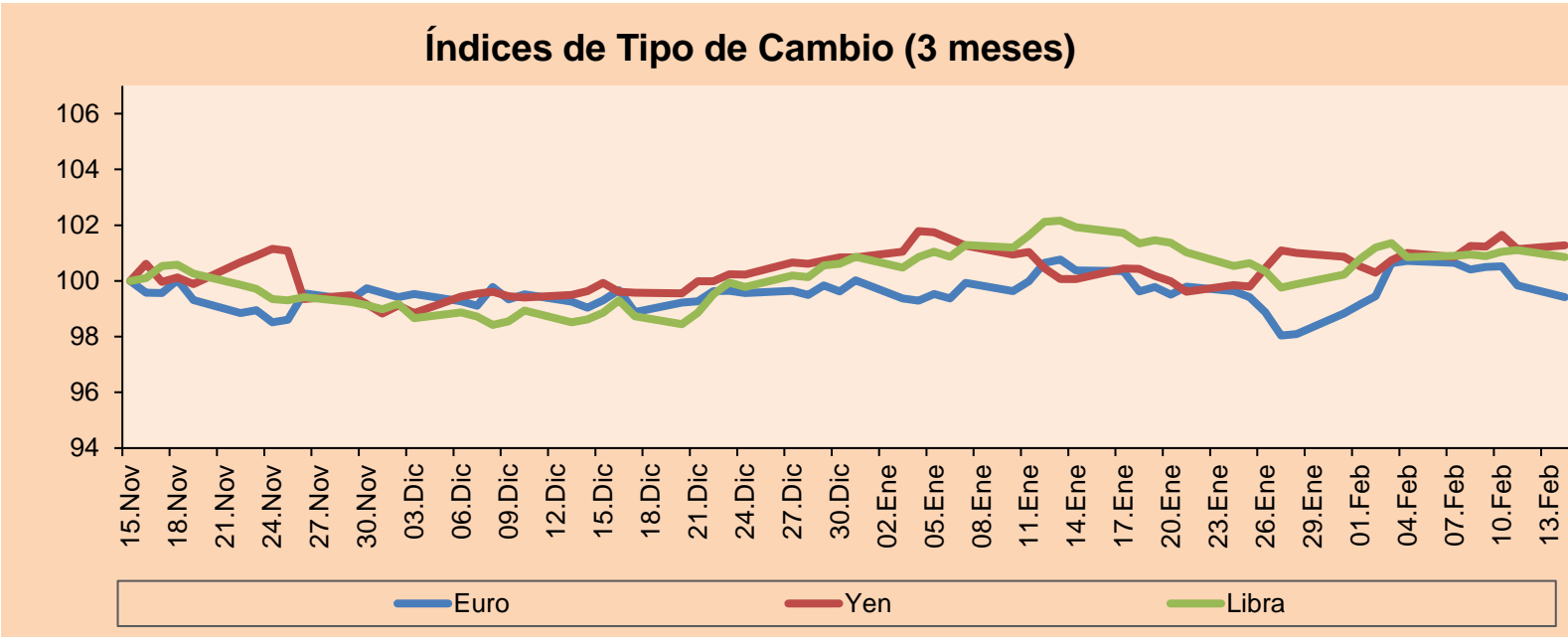
\*Leyenda: Variación 1D: 1 Día; 5D: 5 Días; 1M: 1 Mes; YTD: Var.% 31/12/21 a la fecha



Fuente: Bloomberg

Monedas	Precio	1 D*	5 D*	1 M*	YTD*
▼ Euro	1.1305	-0.40%	-1.20%	-0.93%	-0.57%
▲ Yen	115.5600	0.12%	0.40%	1.20%	0.42%
▼ Libra Esterlina	1.3530	-0.25%	-0.04%	-1.06%	-0.01%
▲ Yuan	6.3573	0.04%	-0.08%	0.07%	0.02%
▲ Dólar de Hong Kong	7.8027	0.03%	0.13%	0.23%	0.08%
▼ Real Brasileño	5.2189	-0.57%	-0.70%	-5.59%	-6.40%
▲ Peso Argentino	106.3650	0.20%	0.64%	2.42%	3.53%

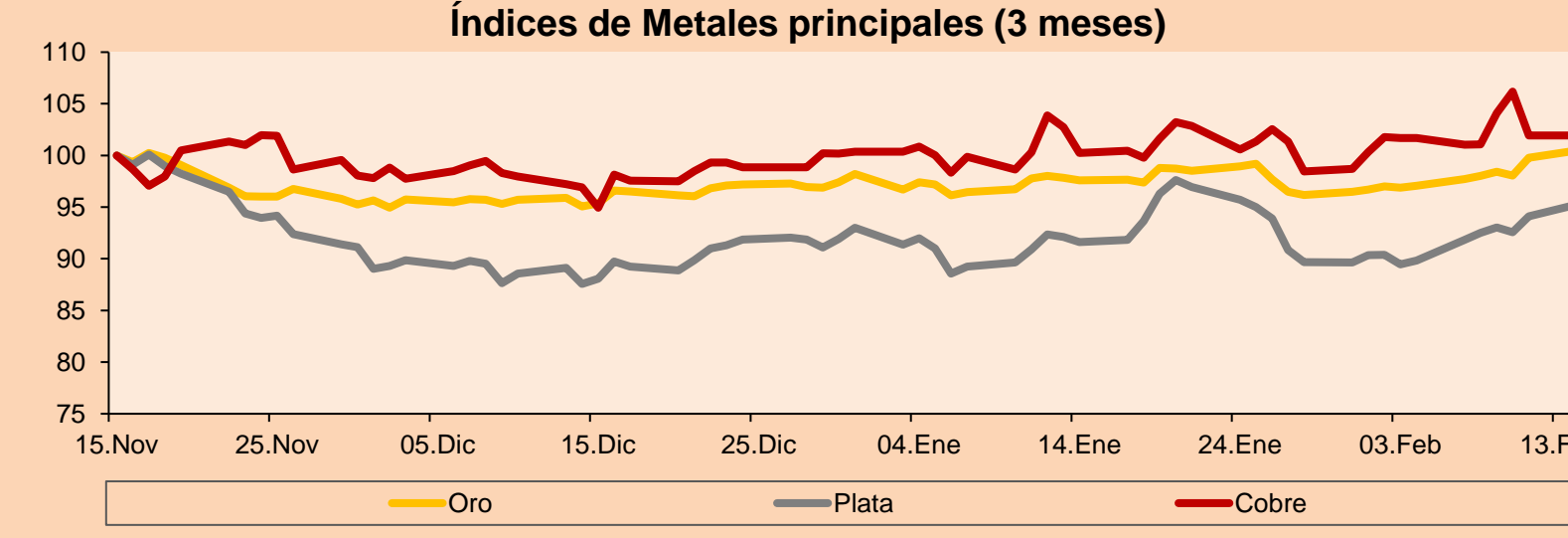
\*Leyenda: Variación 1D: 1 Día; 5D: 5 Días; 1M: 1 Mes; YTD: Var.% 31/12/21 a la fecha



Base: 15/11/21=100  
Fuente: Bloomberg

Commodities	Precio	1 D*	5 D*	1 M*	YTD*
▲ Oro (US\$ Oz. T) (LME)	1,870.27	0.62%	2.74%	2.88%	2.25%
▲ Plata (US\$ Oz. T) (LME)	23.86	1.17%	3.68%	3.91%	2.37%
- Cobre (US\$ TM) (LME)	9,894.25	0.00%	0.89%	1.69%	1.58%
- Zinc (US\$ TM) (LME)	3,621.00	0.00%	-0.12%	2.41%	0.86%
▲ Petróleo WTI (US\$ Barril) (NYM)	94.84	1.87%	3.85%	13.85%	26.66%
- Estaño (US\$ TM) (LME)	43,734.00	0.00%	1.33%	7.41%	11.08%
- Plomo (US\$ TM) (LME)	2,286.55	0.00%	3.96%	-3.24%	-2.19%
▼ Azúcar #11 (US\$ Libra) (NYB-ICE)	17.66	-0.84%	-0.23%	-2.32%	-5.05%
▼ Cacao (US\$ TM) (NYB-ICE)	2,731.00	-2.85%	1.71%	1.22%	6.97%
▼ Café Arábica (US\$ TM) (NYB-ICE)	247.90	-1.65%	2.31%	3.49%	9.69%

\*Leyenda: Variación 1D: 1 Día; 5D: 5 Días; 1M: 1 Mes; YTD: Var.% 31/12/20 a la fecha



Base: 15/11/21=100  
Fuente: Bloomberg

**Renta Variable**

Alemania (Acciones del DAX Index)

Más subieron Mon.	Precio	▲%	Bolsa	Más bajaron Mon.	Mon.	Precio	▼%	Bolsa
FME GY	EUR	57.82	0.21	Xetra	MUV2 GY	EUR	262.6	-3.37
DB1 GY	EUR	157.7	0.00	Xetra	BAS GY	EUR	66.45	-3.26
MBG GY	EUR	74.31	-0.17	Xetra	DPW GY	EUR	51.21	-2.88
BEI GY	EUR	87.48	-0.59	Xetra	1COV GY	EUR	52.72	-2.87

Europa (Acciones del STOXX EUROPE 600)

Más subieron Mon.	Precio	▲%	Bolsa	Más bajaron Mon.	Mon.	Precio	▼%	Bolsa
ORP FP	EUR	37.04	5.83	EN Paris	EDPR PL	EUR	17	-0.58
DGE LN	Gbp	3632	-2.30	Londres	TKA GY	EUR	8.366	-7.07
UHR SE	CHF	287.2	4.51	SIX Swiss Ex	MIPS SS	SEK	684.5	-6.49
POLY LN	Gbp	1131.5	1.98	Londres	WIZZ LN	Gbp	4326	-6.34

**Panorama Mundial:**

**Estados Unidos:**

El mercado estadounidense cierra con rendimientos negativos generado por una mayor aversión al riesgo en un escenario marcado por una mayor tensión geopolítica entre Rusia y Ucrania, asimismo, la preocupación por parte de los inversionistas ante una política monetaria más agresiva por parte de la FED ha conllevado a una alta volatilidad en el mercado. Por su parte, el índice DOW JONES llegó a terreno negativo luego de que Anotny Blinken indicara una aceleración dramática en la concentración de fuerzas rusas en el país ucraniano, asimismo, el índice VIX llegó al máximo de la presente sesión aproximándose a los 31 puntos. De la misma manera, el índice S&P500 presentó pérdidas al finalizar el día, luego de que el presidente de la Reserva Federal reiterara su petición de una subida de tasas de interés en 100 puntos básicos para el primero de julio y posiblemente se esperen más incrementos. Por su parte, dentro del S&P500, los sectores más desfavorecidos fueron Energía -2.24% y Finanzas -1.11%. Por último, el índice NASDAQ fue el que no presentó variaciones y termino en terreno plano ya que las expectativas de inflación para el próximo año disminuyeron en 5.8% por primera vez en 14 meses, así como la de tres años en 0.5%, sin embargo, aún son elevadas comparadas a los niveles pre pandémicos De este modo, DOW JONES -0.49%; S&P500 -2.27%; NASDAQ +0.00% finalizaron con retornos negativos en su mayoría.

**Europa:**

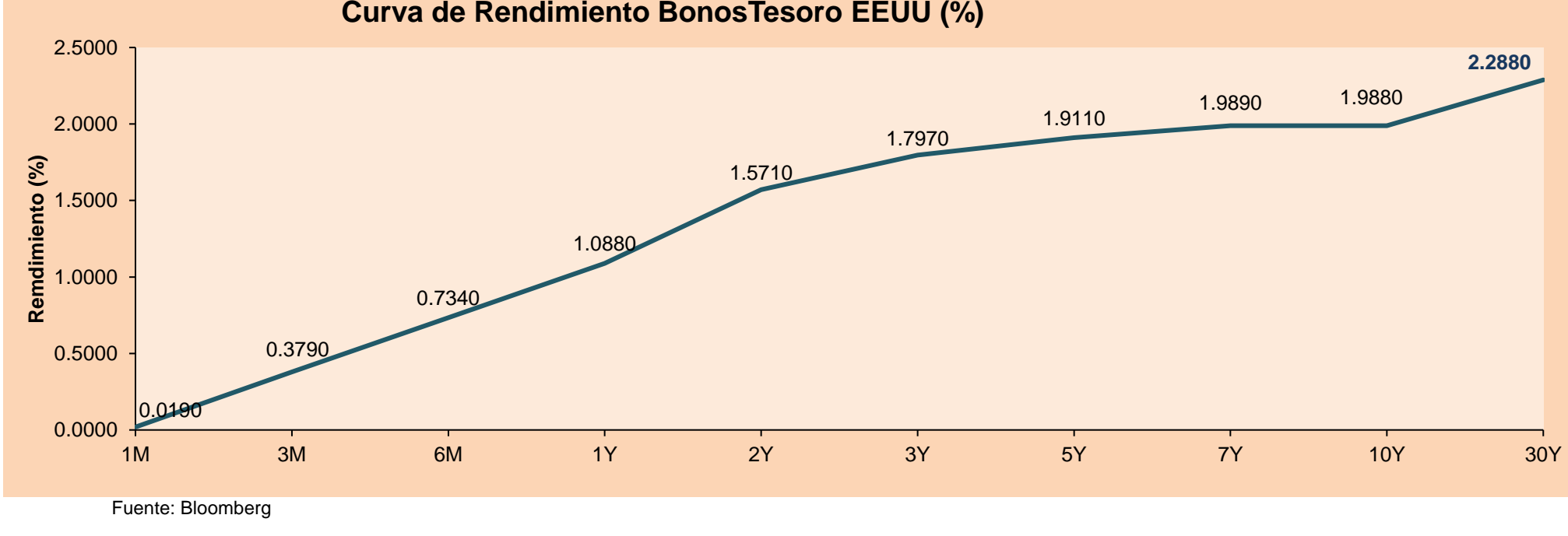
Los principales índices europeos terminaron la sesión con rendimientos negativos, ya que, durante el fin de semana, las tensiones entre Rusia y Ucrania aumentaron. EE. UU. advirtió que Rusia podría lanzar una invasión de Ucrania en cuestión de días, mientras que el primer ministro del Reino Unido viajará por Europa esta semana en un intento de unir a los aliados occidentales. El índice paneuropeo STOXX 600 acabó con pérdidas luego de que los ministros de Economía del grupo de las economías occidentales del G7 advirtieran a Rusia de las consecuencias económicas "masivas" si decide invadir Ucrania. El mercado inglés, reflejado en el FTSE 100, terminó a la baja debido a que Oxford Economics considera que la inflación en el Reino Unido alcanzará un máximo del 7.5% en abril. Un aumento mayor de lo esperado en el límite del precio de energía, sin que las medidas del gobierno logren mitigar su impacto, fue citado como la causa. Por su parte, el índice DAX cerró en terreno negativo, llegando a un mínimo de 8 meses, a causa de una mayor aversión al riesgo por las tensiones geopolíticas, mientras aun persiste la esperanza de una solución por la vía diplomática. El mercado francés cayó esta sesión ya que la perspectiva de una reunión a puerta cerrada del comité de política monetaria de la Fed ha alimentado las especulaciones sobre una subida de tasas de emergencia. De este modo, FTSE 100 -1.69%; CAC 40 -2.27%; DAX -2.02%; STOXX 600 -1.83% terminaron en niveles negativos.

**Asia:**

Los principales índices asiáticos cerraron en su mayoría con rendimientos negativos, donde el mercado chino cerró a la baja, debido a caídas por el sector financiero de -2.52%, causado por las personas del Banco de China, las cuales hicieron mención de que buscaran encontrar demandas financieras razonables, puesto que no piensan tomar grandes estímulos. De la misma manera, el mercado surcoreano cerró en terreno negativo después de que el Banco Central subiera su tasa de referencia en 25 puntos básicos, con el objetivo de disminuir la subida en los precios al consumo. Asimismo, el índice Hang Seng terminó a la baja, teniendo una gran caída por el sector inmobiliario -2.87%, puesto que el Banco Central chino afirmó que no piensa utilizar este sector como método a corto plazo para estimular la economía. Por otro lado, el mercado australiano creció esta sesión debido a ganancias del sector energía +3.36%, el cual fue impulsado por el precio del petróleo debido a que este cotiza en un mayor nivel debido a mayores tensiones a Rusia, uno de los mayores productores de este commodity. Finalmente, el NIKKEI japonés cayó esta sesión, reflejando las caídas del viernes (día que no cotizaron) y el día de hoy, donde se juntaron las tensiones de Rusia y Ucrania, además del aumento del aumento en el precio al consumidor. De esta forma, NIKKEI -2.23%; HANG SENG -1.41%; CSI 300 -1.08%; S&P/ASX 200 +0.37%; KOSPI -1.57% terminaron en su mayoría con rendimientos negativos

**ETFs**

ETFs	Mon.	Cierre	1D	5D	30 D	YTD	Bolsa
SPDR S&P 500 ETF TRUST	USD	439.02	-0.33%	-1.84%	-5.53%	-7.57%	NYSE Arca
ISHARES MSCI EMERGING MARKET	USD	48.38	-0.70%	-0.37%	-3.45%	-0.96%	NYSE Arca
ISHARES IBOXX HIGH YLD CORP	USD	82.52	-0.17%	-1.42%	-4.15%	-5.16%	NYSE Arca
FINANCIAL SELECT SECTOR SPDR	USD	39.66	-1.12%	-1.39%	-2.87%	1.56%	NYSE Arca
VANECK GOLD MINERS ETF	USD	33.09	2.04%	5.72%	6.85%	3.31%	NYSE Arca
ISHARES RUSSELL 2000 ETF	USD	200.68	-0.35%	0.66%	-6.36%	-9.79%	NYSE Arca
SPDR GOLD SHARES	USD	174.74	0.54%	2.72%	2.99%	2.21%	NYSE Arca
ISHARES 20+ YEAR TREASURY BO	USD	136.53	-1.24%	-1.85%	-3.92%	-7.87%	NASDAQ GM
INVESCO QQQ TRUST SERIES 1	USD	347.49	0.12%	-2.15%	-8.56%	-12.66%	NASDAQ GM
ISHARES BIOTECHNOLOGY ETF	USD	127.68	-1.84%	-3.01%	-8.11%	-16.34%	NASDAQ GM
ENERGY SELECT SECTOR SPDR	USD	68.75	-2.36%	-1.48%	6.57%	23.87%	NYSE Arca
PROSHARES ULTRA VIX ST FUTUR	USD	16.93	1.62%	20.67%	37.87%	36.20%	Choe BZX
UNITED STATES OIL FUND LP	USD	66.36	0.94%	2.60%	10.66%	22.08%	NYSE Arca
ISHARES MSCI BRAZIL ETF	USD	32.77	0.77%	2.25%	12.57%	16.74%	NYSE Arca
SPDR S&P OIL & GAS EXP & PR	USD	111.27	-2.35%	0.04%	0.25%	16.06%	NYSE Arca
UTILITIES SELECT SECTOR SPDR	USD	66.46	-0.85%	-2.81%	-4.24%	-7.15%	NYSE Arca
ISHARES US REAL ESTATE ETF	USD	102.08	-0.93%	-2.73%	-6.60%	-12.11%	NYSE Arca
SPDR S&P BIOTECH ETF	USD	91.81	-1.65%	-1.54%	-8.64%	-18.00%	NYSE Arca
ISHARES IBOXX INVESTMENT GRA	USD	123.73	-0.89%	-1.55%	-4.20%	-6.63%	NYSE Arca
ISHARES JP MORGAN USD EMERGI	USD	102.75	0.38%	-1.42%	-2.08%	-5.79%	NASDAQ GM
REAL ESTATE SELECT SECT SPDR	USD	44.93	-1.08%	-3.79%	-6.96%	-13.28%	NYSE Arca
ISHARES CHINA LARGE-CAP ETF	USD	37.29	-0.96%	-1.22%	-2.18%	1.94%	NYSE Arca
CONSUMER STAPLES SPDR	USD	75.04	-0.28%	-1.30%	-2.58%	-2.68%	NYSE Arca
VANECK JUNIOR GOLD MINERS	USD	41.96	1.30%	5.64%	3.68%	0.07%	NYSE Arca
SPDR BLOOMBERG HIGH YIELD BO	USD	103.01	-0.12%	-1.41%	-4.19%	-5.12%	NYSE Arca
VANGUARD REAL ESTATE ETF	USD	102.33	-0.91%	-2.42%	-6.52%	-11.79%	NYSE Arca
GRAYSCALE BITCOIN TRUST BTC	USD	29.45	-0.54%	-3.66%	-3.54%	-14.01%	OTC US



Fuente: Bloomberg

Coordinador Laboratorio de Mercado de Capitales: Economista Bruno Bellido  
Apoyo: Sebastian Ore, Ariam Loayza, Miguel Solimano y Jhonatan Cueva  
email: pulsoBursatil@ulima.edu.pe  
facebook: www.facebook.com/pulsoBursatil.ul

El contenido del presente documento es únicamente informativo. Los datos y opiniones expresados no deben ser interpretados como recomendaciones para la toma de decisiones futuras. Bajo ninguna circunstancia, el Laboratorio de Mercado de Capitales de la Universidad de Lima se hará responsable por el uso de lo expresado en este documento.

LIMA

Acciones

	Valor	Moneda	Precio	1D*	5D*	30D*	YTD*	Frecuencia	Volumen (US\$)	Beta	Dividend Yield (%)	Price Earning	Capitalización Bursátil (M US\$)	Sector Económico*	Participación Índice
▲	ALICORC1 PE**	S/.	6.55	0.05%	-0.98%	6.43%	6.61%	100.00%	965,310	0.75	12.75	15.72	1,470.92	Industrial	3.53%
-	ATACOC1 PE**	S/.	0.13	0.00%	0.00%	0.00%	8.33%	40.00%	7,739	1.07	0.00	-	32.86	Mineras	1.02%
▼	BACKUS1 PE**	S/.	24.50	-0.41%	6.06%	16.67%	19.51%	85.00%	40,879	0.72	12.71	9.07	8,013.69	Industriales	0.82%
▲	BAP PE**	US\$	154.00	0.06%	13.82%	6.36%	24.41%	100.00%	607,055	1.28	0.79	-	14,534.88	Diversas	5.82%
▼	BVN PE**	US\$	9.10	-0.11%	9.77%	7.57%	24.66%	100.00%	634,406	1.37	0.00	-	2,503.97	Mineras	5.88%
▼	CASAGRC1 PE**	S/.	9.33	-3.22%	0.32%	-38.21%	2.53%	95.00%	122,084	0.88	57.89	6.42	207.04	Agrario	1.31%
-	BBVAC1 PE**	S/.	2.00	0.00%	5.26%	3.09%	10.50%	100.00%	260,770	0.81	2.27	8.71	3,560.93	Bancos y Financieras	2.85%
▼	CORAREI1 PE**	S/.	1.82	-1.62%	0.55%	-2.67%	5.81%	100.00%	193,113	0.78	15.14	2.76	598.60	Industriales	1.72%
▼	CPACASC1 PE**	S/.	4.95	-3.13%	-0.60%	-0.20%	0.00%	100.00%	241,778	0.65	15.96	35.36	604.10	Industriales	2.38%
▼	CVERDEC1 PE**	US\$	46.50	-1.06%	8.14%	-2.11%	24.90%	95.00%	1,612,166	1.16	4.30	13.66	16,277.60	Mineras	5.25%
-	ENGEPEC1 PE**	S/.	2.04	0.00%	-0.97%	-4.23%	-1.45%	85.00%	22,678	0.66	15.24	8.88	1,287.43	Servicios Públicos	1.44%
-	ENDISPC1**	S/.	4.35	0.00%	0.00%	4.07%	8.75%	70.00%	1,146	0.78	0.00	8.89	731.78	Servicios Públicos	0.98%
▼	FERREYC1 PE**	S/.	2.42	-1.63%	2.11%	0.83%	18.05%	100.00%	637,072	0.98	8.13	6.08	622.03	Diversas	4.90%
▼	AENZAC1 PE**	S/.	1.32	-5.71%	-5.71%	-15.38%	-3.65%	75.00%	218,141	1.21	0.00	-	303.20	Diversas	4.05%
▼	IFS PE**	US\$	32.33	-0.31%	1.22%	2.96%	20.41%	100.00%	188,377	1.06	4.39	7.92	3,732.42	Diversas	7.22%
▼	INRETC1 PE**	US\$	34.50	-2.27%	2.22%	-5.74%	-1.29%	100.00%	898,571	1.00	3.95	71.60	3,546.85	Diversas	5.28%
▼	LUSURC1 PE**	S/.	17.22	-6.92%	-4.49%	20.84%	20.93%	90.00%	44,261	0.00	5.60	16.70	2,209.04	Servicios Públicos	1.81%
▼	MINSURI1 PE**	S/.	4.95	-2.94%	3.99%	4.21%	25.32%	100.00%	99,892	0.97	13.89	4.03	3,759.55	Mineras	3.09%
▲	PML PE**	US\$	0.14	7.69%	7.69%	0.00%	16.67%	55.00%	4,689	1.24	0.00	-	37.01	Mineras	2.12%
▼	SCCO PE**	US\$	64.80	-3.28%	2.11%	-4.52%	4.89%	100.00%	34,129	1.02	5.56	14.27	50,096.88	Mineras	2.14%
-	SIDERC1 PE**	S/.	1.62	0.00%	0.00%	-5.81%	1.25%	95.00%	46,152	0.85	27.32	3.86	298.74	Industriales	1.43%
▼	TV PE**	US\$	1.00	-3.85%	6.38%	-29.58%	-23.08%	100.00%	36,744	1.23	0.00	-	98.91	Mineras	2.93%
▼	UNACEMC1 PE**	S/.	2.60	-0.76%	4.84%	8.33%	8.33%	95.00%	588,786	0.86	3.85	10.88	1,245.33	Industriales	3.00%
▼	VOLCABC1 PE**	S/.	0.69	-2.82%	2.99%	-4.17%	15.00%	100.00%	471,277	1.48	0.00	-	741.02	Mineras	5.90%
▲	BROCALC1 PE**	S/.	8.01	1.91%	8.24%	14.27%	54.04%	65.00%	15,813	0.00	1.07	-	314.99	Mineras	0.00%
-	RIMSEGC1 PE**	S/.	0.86	0.00%	-3.37%	10.98%	0.00%	20.00%	1,449	0.00	0.00	16.17	333.45	Seguros	0.00%
-	CORAREC1 PE**	S/.	2.06	0.00%	1.98%	2.49%	8.42%	45.00%	5,414	0.00	0.00	3.12	598.60	Industriales	0.00%
-	ENGIEC1 PE**	S/.	6.60	0.00%	2.33%	11.68%	12.63%	40.00%	1,739	0.00	0.00	12.43	1,045.61	Industriales	0.00%
-	GBVLAC1 PE**	S/.	2.55	0.00%	0.39%	-1.92%	-6.25%	60.00%	29,050	0.00	0.00	26.50	122.33	Diversas	0.00%

Cantidad de Acciones: 29  
 Fuente: Bloomberg, Económica  
 \* Bloomberg Industry Classification System  
 \*\* Se utiliza el PER de la bolsa y moneda de origen del instrumento  
 \*Leyenda: Variación 1D: 1 Día; 5D: 5 Días; 1M: 1 Mes; YTD: Var.% 31/12/21 a la fecha

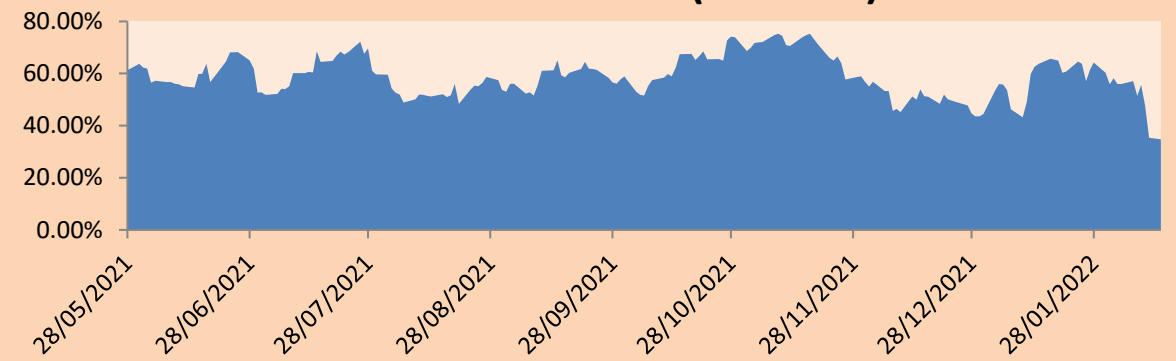
Subieron 5  
 Bajaron 15  
 Mantuvieron 9

Índices Sectoriales

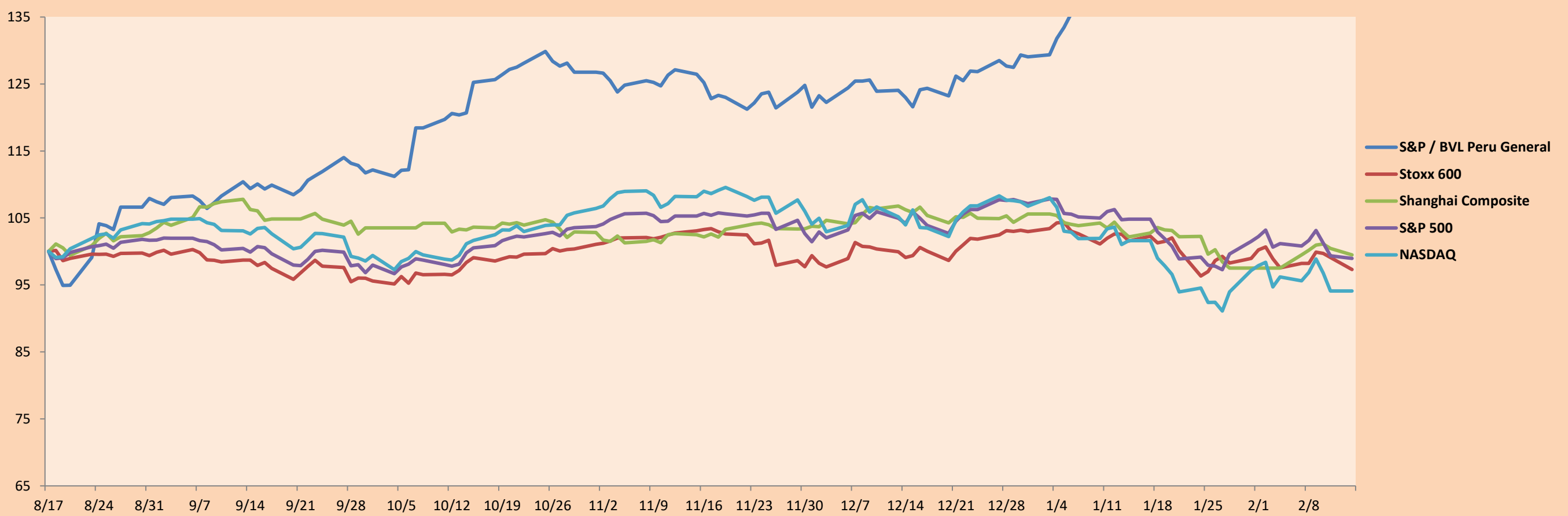
	Cierre	1D*	5D*	30D*	YTD*	Beta	
▼	S&P/BVLMining	443.00	-0.44%	4.14%	-2.57%	7.63%	1.05
▼	S&P/BVLConsumer	1,206.57	-1.16%	1.40%	-3.01%	5.10%	0.68
▼	S&P/BVLIndustrials	281.35	-1.75%	1.94%	1.35%	9.02%	0.71
▲	S&P/BVLFinancials	1,064.70	1.13%	10.79%	4.04%	17.50%	1.19
▼	S&P/BVLConstruction	299.84	-1.79%	1.87%	1.56%	5.81%	0.63
-	S&P/BVLPublicSvcs	588.90	0.00%	0.73%	5.16%	7.37%	0.17
-	S&P/BVLElectricUtil	574.92	0.00%	0.74%	5.16%	7.37%	0.17

\*Leyenda: Variación 1D: 1 Día; 5D: 5 Días; 1M: 1 Mes; YTD: Var.% 31/12/21 a la fecha

Correlación Rend. Índice Minero vs Índice de Metales de Londres (3 meses)



Índices (6 meses)



Base: 17/08/21=100  
 Fuente: Bloomberg

Coordinador Laboratorio de Mercado de Capitales: Economista Bruno Bellido  
 Apoyo: Sebastian Ore, Ariam Loayza, Miguel Solimano y Jhonatan Cueva  
 email: pulsobursatil@ulima.edu.pe  
 facebook: www.facebook.com/pulsobursatil.ul

## RATING SOBERANO

### CLASIFICACIONES DE RIESGO

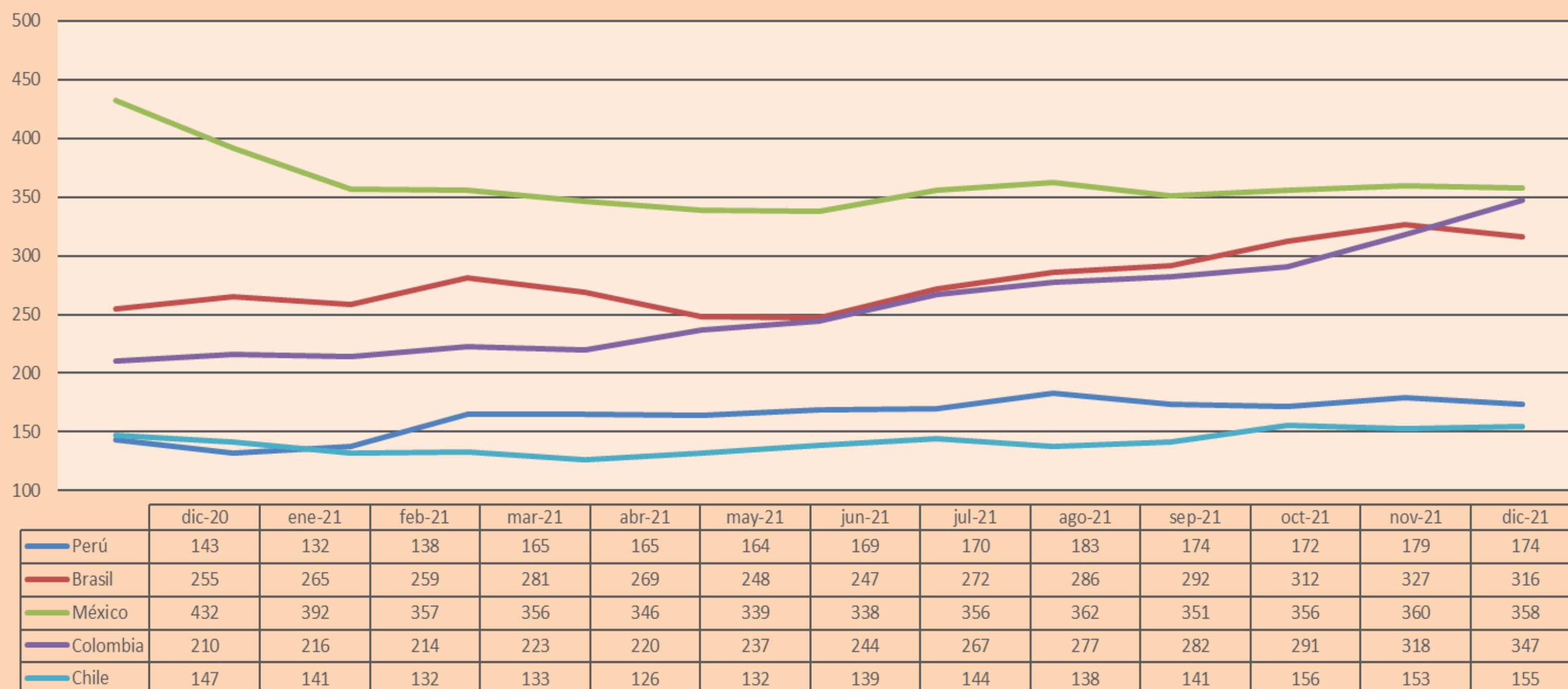
Moody's	S&P	Fitch	
Aaa	AAA	AAA	Prime 59
Aa1	AA+	AA+	Alto Grado
Aa2	AA	AA	
Aa3	AA-	AA-	
A1	A+	A+	Grado Alto Medio
A2	A	A	
A3	A-	A-	
Baa1	BBB+	BBB+	Grado Bajo Medio
Baa2	BBB	BBB	
Baa3	BBB-	BBB-	
Ba1	BB+	BB+	Sin Grado de Inversión Especulativo
Ba2	BB	BB	
Ba3	BB-	BB-	
B1	B+	B+	Altamente Especulativo
B2	B	B	
B3	B-	B-	
Caa1	CCC+	CCC	Riesgo Sustancial Extremadamente Especulativo
Caa2	CCC		
Caa3	CCC-		
Ca	CC	DDD	Poca esperanzas de Pago
C	C		
	D		
		DD	Impago
		D	

Fuente: Bloomberg

Rating Crédito Latinoamérica			
Clasificadora de riesgo			
País	Moody's	Fitch	S&P
Perú	Baa1	BBB	BBB+
México	Baa1	BBB-	BBB
Venezuela	C	WD	NR
Brazil	Ba2	BB-	BB-
Colombia	Baa2	BB+	BB+
Chile	A1	A-	A
Argentina	Ca	WD	CCC+
Panamá	Baa2	BBB-	BBB

Fuente: Bloomberg

## Riesgo País Latinoamérica (bps)



Fuente: BCRP

Coordinador Laboratorio de Mercado de Capitales: Economista Bruno Bellido  
Apoyo: Sebastian Ore, Ariam Loayza, Miguel Solimano y Jhonatan Cueva  
email: pulsobursatil@ulima.edu.pe  
facebook: www.facebook.com/pulsobursatil.ul