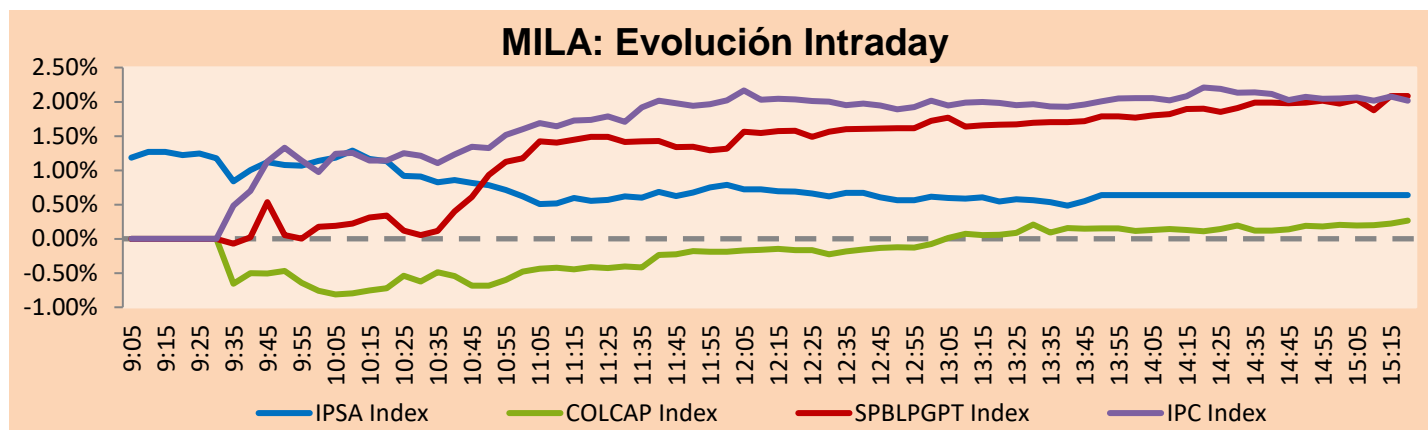


MILA

Lima, 15 de febrero de 2022

Principales índices	Cierre	1 D	5 D	1 M	YTD	Cap. Burs. (US\$ bill)
▲ IPSA (Chile)	4,643.69	0.85%	1.33%	3.50%	7.78%	104.11
▲ IGPA (Chile)	23,347.02	0.63%	1.73%	3.96%	8.25%	125.39
▼ COLSC (Colombia)	1,033.96	-0.12%	-1.31%	6.07%	6.25%	6.37
▲ COLCAP (Colombia)	1,487.19	0.43%	-2.40%	3.87%	5.40%	83.56
▲ S&P/BVL (Perú)*	24,228.56	2.22%	3.22%	3.16%	14.76%	109.84
▲ S&P/BVL SEL (Perú)	635.01	1.95%	1.85%	1.02%	12.68%	100.79
▲ S&P/BVL LIMA 25	34,682.42	1.84%	1.55%	0.85%	14.56%	108.53
▲ IPC (México)	53,210.94	1.67%	1.75%	-0.99%	-0.12%	320.78
▼ S&P MILA 40	502.49	-1.50%	3.18%	5.06%	12.96%	230.48

* Cap. Bursátil del cierre anterior *Leyenda: Variación 1D: 1 Día; 5D: 5 Días; 1M: 1 Mes; YTD: Var.% 31/12/21 a la fecha

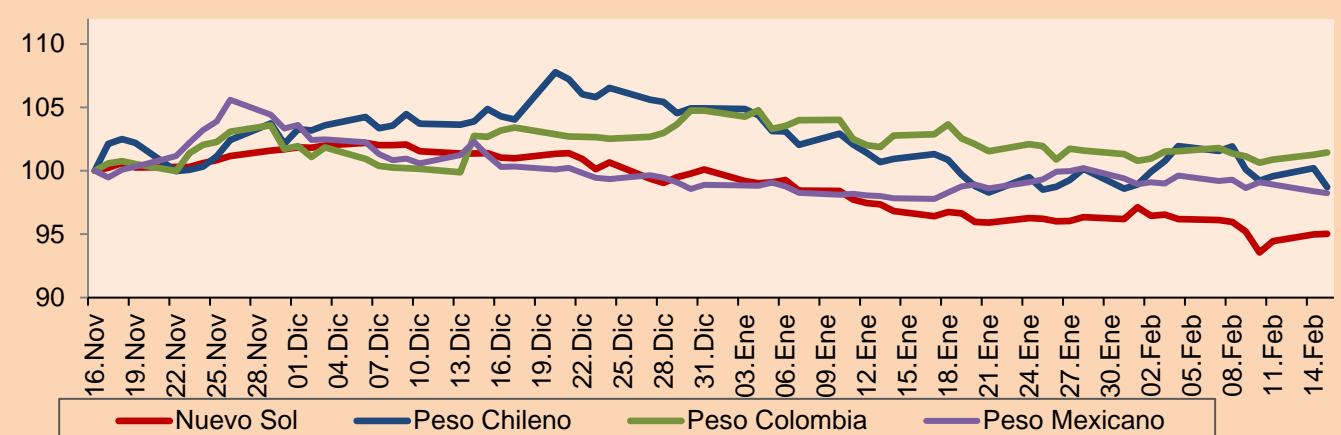


Fuente: Bloomberg

Monedas	Precio	1D*	5D*	30 D*	YTD*
▲ Sol (PEN)	3.8009	0.13%	-0.93%	-1.79%	-4.96%
▼ Peso Chileno (CLP)	801.530	-1.49%	-3.15%	-2.22%	-5.92%
▲ Peso Colombiano (COP)	3,951.85	0.19%	0.09%	-1.30%	-3.15%
▼ Peso Mexicano (MXN)	20.397	-0.14%	-1.06%	0.44%	-0.65%

*Leyenda: Variación 1D: 1 Día; 5D: 5 Días; 1M: 1 Mes; YTD: Var.% 31/12/21 a la fecha

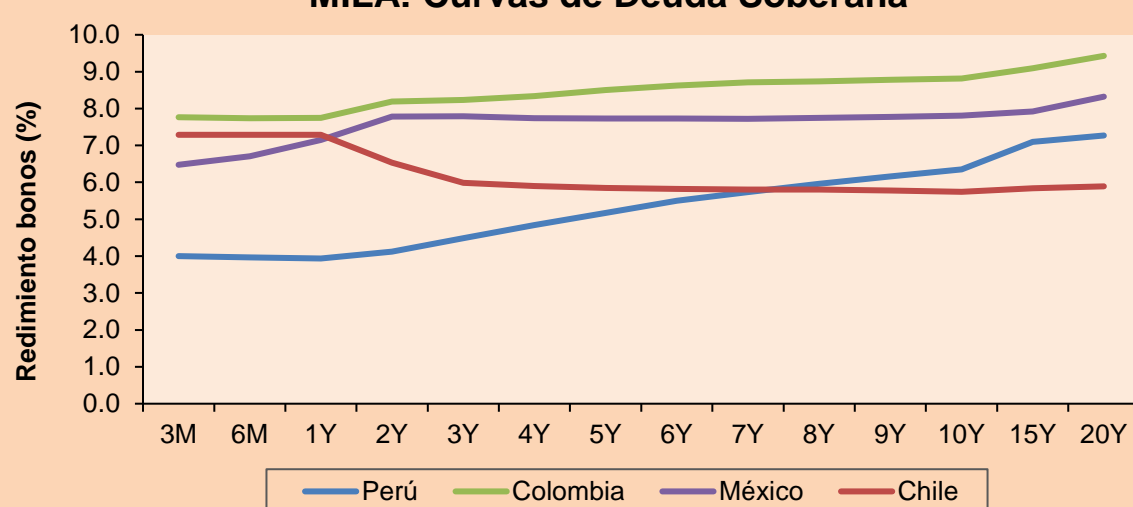
MILA: Índices de Tipo de Cambio (3 meses)



Base: 16/11/21=100
Fuente: Bloomberg

Renta Fija	Instrumento	Moneda	Precio	Bid Yield (%)	Ask Yield (%)	Duración
PERU 7.35 07/21/25	USD	115.34	2.70	2.58	3.07	
PERU 4.125 08/25/27	USD	105.526	3.09	2.98	4.86	
PERU 8.75 11/21/33	USD	146.89	3.81	3.74	8.11	
PERU 6.55 03/14/37	USD	127.164	4.15	4.08	9.62	
PERU 5.625 11/18/2050	USD	125.142	4.14	4.10	15.57	
CHILE 2.25 10/30/22	USD	100.783	1.41	0.85	0.69	
CHILE 3.125 01/21/26	USD	102.58	2.50	2.37	3.69	
CHILE 3.625 10/30/42	USD	96.355	3.92	3.85	14.36	
COLOM 11.85 03/09/28	USD	146.899	3.35	3.17	4.56	
COLOM 10.375 01/28/33	USD	136.01	6.00	5.74	7.20	
COLOM 7.375 09/18/37	USD	111.16	6.29	6.20	9.33	
COLOM 6.125 01/18/41	USD	97.058	6.43	6.36	11.01	
MEX 4 10/02/23	USD	103.831	138.24	22.37	1.58	
MEX5.55 01/45	USD	108.647	4.941	4.892	13.35	

MILA: Curvas de Deuda Soberana



Fuente: Bloomberg

Renta Variable

Más subieron	Bolsa	Mon.	Precio	▲%
CEMEX SAB-CPO	Mexico	MXN	11.68	4.94
ARCA CONTINENTAL	Mexico	MXN	122.73	4.00
CREDICORP LTD	Peru	USD	160.00	3.90
MEGACABLE-CPO	Mexico	MXN	62.41	3.90
CMPC	Chile	CLP	1440.00	3.75

Por Monto Negociado	Bolsa	Monto (US\$)
GRUPO F BANORT-O	Mexico	78,560,152
GRUPO MEXICO-B	Mexico	56,378,759
AMERICA MOVIL-L	Mexico	51,905,514
WALMART DE MEXIC	Mexico	45,195,155
SOQUIMICH-B	Chile	38,685,614

Más bajaron	Bolsa	Mon.	Precio	▼%
CAP	Chile	CLP	9560.00	-4.21
ENGIE ENERGIA CH	Chile	CLP	569.41	-2.85
ENTEL	Chile	CLP	3140.00	-1.88
SMU SA	Chile	CLP	84.23	-1.78
CEMENTOS ARGOS	Colombia	COP	6060.00	-1.54

Por Volumen	Bolsa	Volumen
ITAU CORPBANCA	Chile	255,545,012
BANCO SANTANDER	Chile	134,238,800
BANCO DE CHILE	Chile	104,346,430
AMERICA MOVIL-L	Mexico	55,419,241
CEMEX SAB-CPO	Mexico	50,682,027

MILA

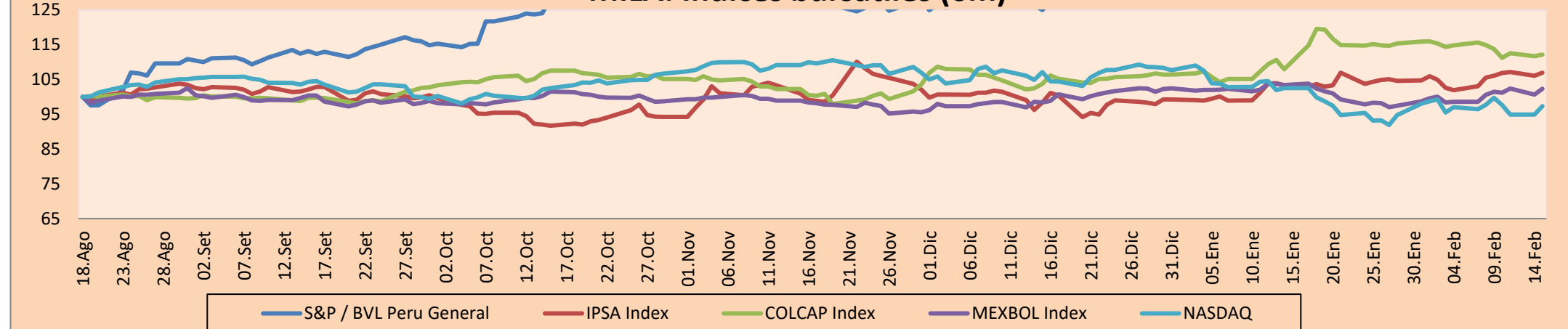
Perú: El Índice General de la BVL finalizó la sesión de hoy con un resultado positivo de +2.22%. El índice mantiene una tendencia positiva acumulada anual de +14.76% en moneda local, mientras que el rendimiento ajustado en dólares asciende a +20.74%. Luego, el S&P / BVL Perú SEL varió en +1.95% mientras que el S&P / BVL LIMA 25 en +1.84%. El spot PEN alcanzó S/. 3.8009. Titular: Economía peruana creció 1.72% en diciembre y sumo ocho meses de desaceleración continua..

Chile: El índice IPSA culminó el día con un retorno positivo de +0.85%. Los sectores más beneficiados de la jornada fueron Energía (+2.26) y Productos de consumo no básico (+1.37%). Las acciones con el mejor desempeño fueron Empresas CMPC SA (+3.75%) y Cencosud Shopping SA (+3.61%). Titular: Dolar cierra con caída de \$12 por alivio en tensiones sobre Ucrania y repunte del cobre.

Colombia: El índice COLCAP culminó el día con un retorno positivo de +0.43%. Los sectores más beneficiados de la jornada fueron Servicios públicos (+1.52%) y Finanzas (+0.78%). Las acciones con el mejor desempeño fueron Interconexión Eléctrica SA (+3.17%) y Bolsa de Valores de Colombia (+2.19%). Titular: Economía colombiana creció 10,6% en 2021..

México: El índice IPC cerró el día con un rendimiento positivo de +1.67%. Los sectores más beneficiados de la jornada fueron Materiales (+2.92%) y Bienes de consumo básico (+1.86%). Las acciones con el mejor desempeño fueron Cemex SAB (+4.94%) y Arca Continental SAB (4.00%). Titular: Banxico 'seguiría pasos' de la Fed en alza de tasa de interés, dice Jonathan Heath.

MILA: Índices bursátiles (6m)

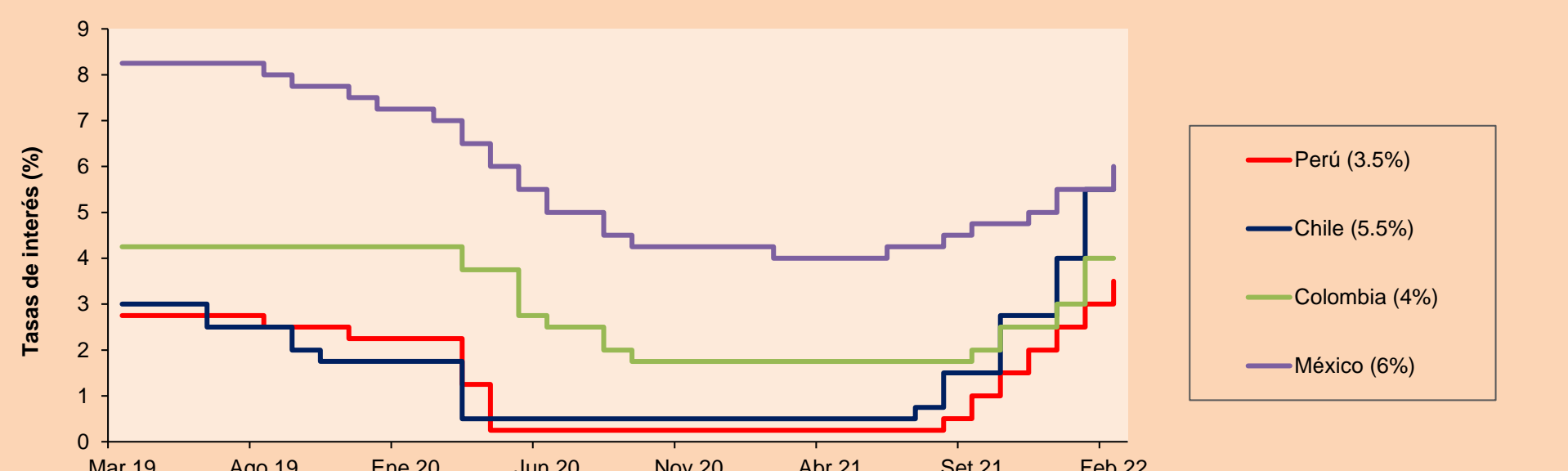


Base: 19/08/21=100
Fuente: Bloomberg

ETFs

	Mon.	Cierre	1D	5D	30 D	YTD	Bolsa
▲ iShares MSCI All Peru Capped	USD	34.580002	1.38%	4.19%	3.44%	16.75%	NYSE Arca
▲ iShares MSCI Chile Capped	USD	26.639999	2.42%	5.05%	5.92%	15.37%	Cboe BZX
▲ Global X MSCI Colombia	USD	10.69	0.14%	-1.61%	3.38%	6.97%	NYSE Arca
▲ iShares MSCI Mexico Capped	USD	50.720001	1.93%	2.67%	-1.07%	0.24%	NYSE Arca
▲ iShares MSCI Emerging Markets	USD	49.43	2.17%	0.82%	-1.36%	1.19%	NYSE Arca
▲ Vanguard FTSE Emerging Markets	USD	50.36	2.27%	0.86%	-0.65%	1.82%	NYSE Arca
▲ iShares Core MSCI Emerging Markets	USD	60.220001	2.07%	0.60%	-1.57%	0.60%	NYSE Arca
▲ iShares JP Morgan Emerging Markets Bonds	USD	63.509998	1.50%	0.99%	-0.22%	1.10%	Cboe BZX
▲ Morgan Stanley Emerging Markets Domestic	USD	5.5	1.29%	0.73%	-1.79%	0.36%	New York

MILA: Tasas de Referencia de Política Monetaria



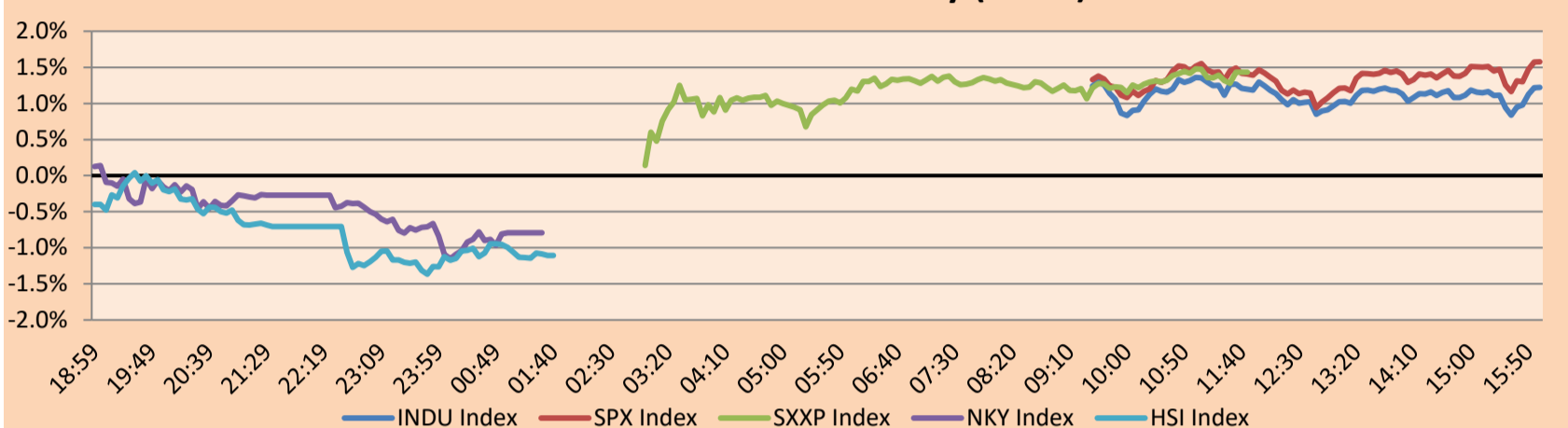
Fuente: Bloomberg

MUNDO

Principales índices	Cierre	1 D*	5 D*	1 M*	YTD*	Cap. Burs. (US\$ Mill.)
▲ Dow Jones (EEUU)	34,988.84	1.22%	-1.34%	-2.57%	-3.71%	11,081,714
▲ Standard & Poor's 500 (EEUU)	4,471.07	1.58%	-1.12%	-4.11%	-6.19%	38,782,949
▲ NASDAQ Composite (EEUU)	14,139.76	2.53%	-0.39%	-5.06%	-9.62%	23,506,966
▲ Stoxx EUROPE 600 (Europa)	467.56	1.43%	0.48%	-2.83%	-4.15%	11,241,744
▲ DAX (Alemania)	15,412.71	1.98%	1.12%	-2.96%	-2.97%	1,415,641
▲ FTSE 100 (Reino Unido)	7,608.92	1.03%	0.55%	0.87%	3.04%	1,557,991
▲ CAC 40 (Francia)	6,979.97	1.86%	-0.69%	-2.28%	-2.42%	1,956,537
▲ IBEX 35 (España)	8,718.00	1.68%	0.50%	-1.01%	0.05%	500,066
▼ MSCI AC Asia Pacific Index	187.60	-1.53%	-0.04%	-3.90%	-2.86%	24,727,338
▼ HANG SENG (Hong Kong)	24,355.71	-0.82%	0.11%	-0.11%	4.09%	4,047,044
▲ SHANGHAI SE Comp. (China)	3,446.09	0.50%	-0.19%	-2.13%	-5.32%	7,211,752
▼ NIKKEI 225 (Japón)	26,865.19	-0.79%	-1.41%	-4.48%	-6.69%	3,963,244
▼ S&P / ASX 200 (Australia)	7,206.93	-0.51%	0.28%	-2.53%	-3.19%	1,752,327
▼ KOSPI (Corea del Sur)	2,676.54	-1.03%	-2.55%	-8.40%	-10.11%	1,690,522

*Leyenda: Variación 1D: 1 Día; 5D: 5 Días; 1M: 1 Mes; YTD: Var.% 31/12/21 a la fecha

Mercado Evolución Intraday (var %)

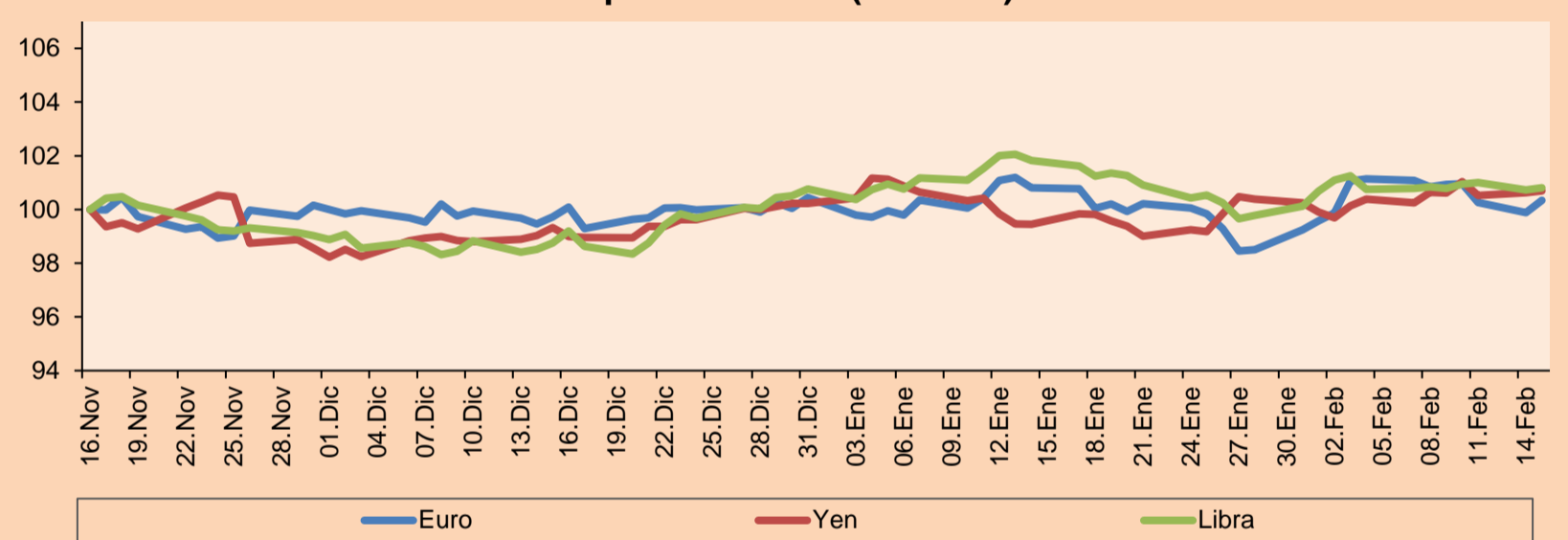


Fuente: Bloomberg

Monedas	Precio	1 D*	5 D*	1 M*	YTD*
▲ Euro	1.1359	0.46%	-0.49%	-0.46%	-0.10%
▲ Yen	115.6100	0.06%	0.05%	1.24%	0.46%
▲ Libra Esterlina	1.3538	0.07%	-0.04%	-1.00%	0.04%
▼ Yuan	6.3393	-0.28%	-0.43%	-0.21%	-0.26%
▼ Dólar de Hong Kong	7.8012	-0.01%	0.09%	0.21%	0.06%
▼ Real Brasileño	5.1692	-0.95%	-1.70%	-6.49%	-7.29%
▲ Peso Argentino	106.4651	0.09%	0.62%	2.51%	3.63%

*Leyenda: Variación 1D: 1 Día; 5D: 5 Días; 1M: 1 Mes; YTD: Var.% 31/12/21 a la fecha

Índices de Tipo de Cambio (3 meses)

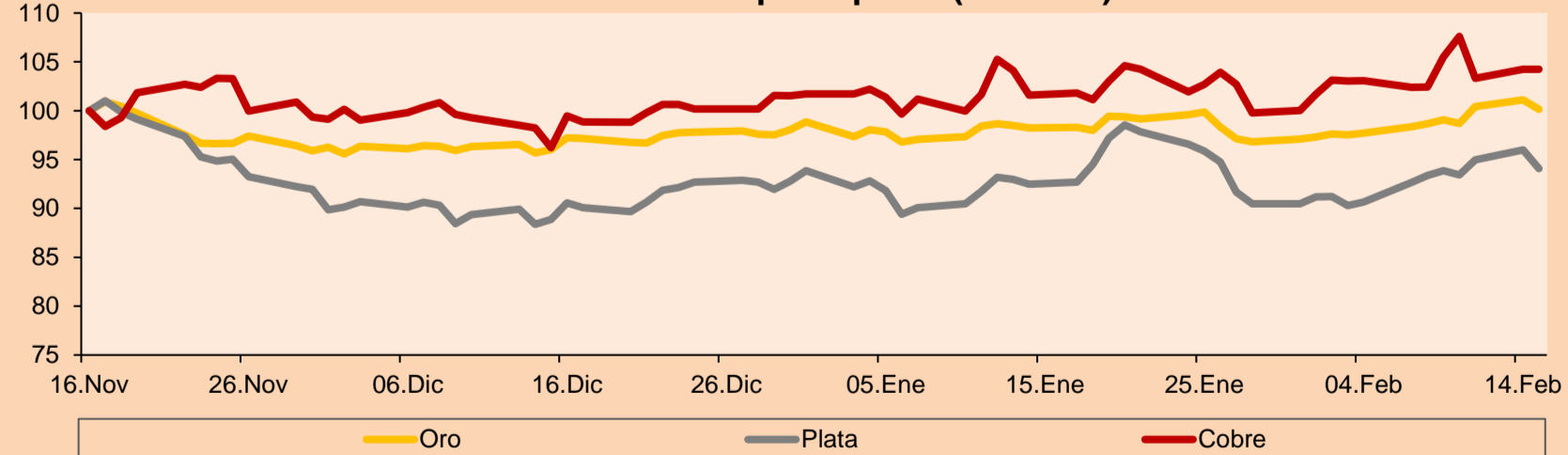


Base: 16/11/21=100
Fuente: Bloomberg

Commodities	Precio	1 D*	5 D*	1 M*	YTD*
▼ Oro (US\$ Oz. T) (LME)	1,853.61	-0.94%	1.52%	1.96%	1.33%
▼ Plata (US\$ Oz. T) (LME)	23.36	-2.00%	0.77%	1.75%	0.24%
- Cobre (US\$ TM) (LME)	9,984.50	0.00%	1.79%	2.61%	2.50%
- Zinc (US\$ TM) (LME)	3,573.00	0.00%	-0.58%	1.05%	-0.47%
▼ Petróleo WTI (US\$ Barril) (NYM)	92.07	-3.55%	3.03%	10.53%	22.96%
- Estaño (US\$ TM) (LME)	43,405.00	0.00%	0.69%	6.60%	10.24%
- Plomo (US\$ TM) (LME)	2,311.50	0.00%	4.64%	-2.18%	-1.12%
▼ Azúcar #11 (US\$ Libra) (NYB-ICE)	17.57	-0.51%	-0.85%	-2.82%	-5.54%
▼ Cacao (US\$ TM) (NYB-ICE)	2,722.00	-0.33%	-0.11%	0.89%	6.62%
▲ Café Arábica (US\$ TM) (NYB-ICE)	251.75	1.55%	0.94%	5.09%	11.39%

*Leyenda: Variación 1D: 1 Día; 5D: 5 Días; 1M: 1 Mes; YTD: Var.% 31/12/21 a la fecha

Índices de Metales principales (3 meses)



Base: 16/11/21=100
Fuente: Bloomberg

Renta Variable

Alemania (Acciones del DAX Index)

Más subieron Mon.	Precio	▲%	Bolsa	Más bajaron Mon.	Mon.	Precio	▼%	Bolsa
FME GY	EUR	59.68	6.57	Xetra	DHER GY	EUR	66.58	-2.92
DBK GY	EUR	11.07	2.92	Xetra	DB1 GY	EUR	155.7	-2.78
ENER GY	EUR	18.53	2.72	Xetra	HFG GY	EUR	52.3	-1.32
BEI GY	EUR	92.04	2.49	Xetra	ADS GY	EUR	237.75	-1.25

Europa (Acciones del STOXX EUROPE 600)

Más subieron Mon.	Precio	▲%	Bolsa	Más bajaron Mon.	Mon.	Precio	▼%	Bolsa
ERICSS	SEK	108.02	7.63	Stockholm	ORP FP	EUR	55.18	-20.35
FME GY	EUR	59.68	6.57	Xetra	NETC DC	DKK	481.4	-15.02
FTI FP	EUR	5724	6.16	En paris	LDO IM	EUR	6.23	-5.70
LOGN SE	CHF	70.46	6.15	SIX Wiss Ex	ADE NO	NOK	96.67	-5.19

Panorama Mundial:

Estados Unidos

El mercado estadounidense cierra con rendimientos positivos gracias a las señales de la disminución de las tensiones geopolíticas. Rusia anunció que estaba retirando parcialmente tropas cerca de la frontera con Ucrania, y que Moscú estaba dispuesto a continuar el diálogo sobre las cuestiones de seguridad con Occidente. El índice DOW JONES cerró en terreno positivo, en un contexto donde los precios de producción en EE. UU. aumentaron en enero lo máximo en ocho meses. Un aumento del coste de la atención ambulatoria en los hospitales y de bienes como los alimentos fueron citados como causas. Mientras tanto, el S&P 500 terminó al alza, ya que los indicios de una disminución de las tensiones entre Rusia y Ucrania hicieron subir a las megacaps y a los bancos, y ayudaron a los inversores a ignorar los datos de inflación más calientes de lo esperado. Finalmente, el índice NASDAQ acabó con ganancias, viéndose impulsado por Intel Corp tras llegar a un acuerdo de 5,400 millones de dólares para comprar Tower Semiconductor. Esta compra ocurre en el intento de Intel de reforzar sus capacidades de fabricación. De este modo, DOW JONES +1.22%; S&P 500 +1.58%; NASDAQ +2.53% terminaron el día con resultados positivos.

Europa:

Los principales índices europeos terminaron la sesión con rendimientos positivos, debido a un reporte el cual indica que las tropas militares rusas estaban retornando a sus bases, lo cual proporciona un sentimiento en el relajado de la posible invasión a Ucrania. El índice paneuropeo STOXX 600 acabó con rendimientos positivos, donde se priorizó comprar acciones defensivas como lo puede ser el sector salud y el sector de productos básicos al consumo. El mercado inglés, reflejado en el FTSE 100, terminó al alza y con vista de los inversores hacia el anuncio de la inflación para el día de mañana, donde se espera una inflación de 5.4% la cual se espera que se mantenga en ese máximo. Si este dato fuera mayor, los propios inversionistas temerían un aumento de las tasas de interés, por parte del Banco de Inglaterra. Por su parte, el índice DAX cerró en terreno positivo, después de que se anunciará el presidente ruso con la noticia de que continuaría entregando gas natural por vía de Ucrania incluso después de 2024. Adicionalmente, se menciona que el canciller alemán tuvo conversaciones con el presidente para una oferta de gas a un módico precio. El mercado francés creció esta sesión, en un escenario el cual presento disminuciones en el rendimiento de los bonos, además de un aumento en los sectores de consumo cíclico +3.39% y financiero +2.07%. De este modo, FTSE 100 +1.03%; CAC 40 +1.86%; DAX +1.98%; STOXX 600 +1.43% terminaron en niveles positivos.

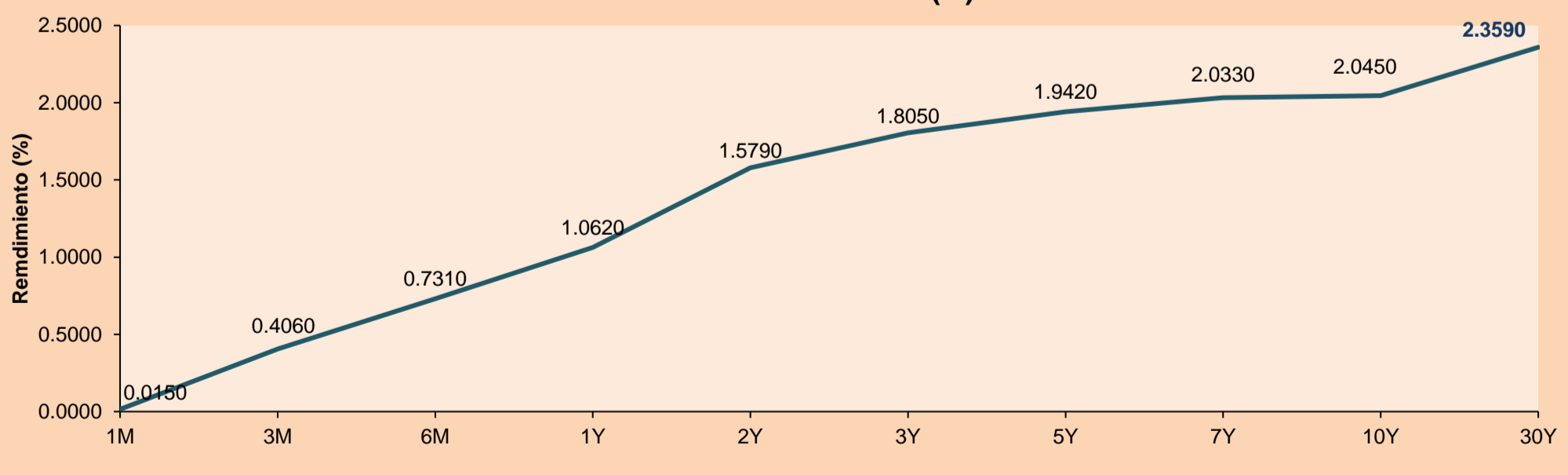
Asia:

Los principales índices asiáticos cerraron en su mayoría con rendimientos negativos, donde el mercado chino fue el único que cerró al alza, debido a la intervención del Banco popular de China, quienes inyectaron 100 mil millones de yuanes en el sistema bancario, dejando la tasa de interés inalterada. En contraste con lo anterior, el mercado surcoreano cerró en terreno negativo con -1.03%, principalmente impulsado por acciones de equipos eléctricos y electrónicos, en un contexto de alta incertidumbre para los inversionistas por la alta inflación y especulación por las elecciones futuras del líder del banco central surcoreano. De la misma manera, el índice Hang Seng terminó a la baja, debido a las preocupaciones de los inversionistas por una nueva cuarentena que podría afectar la economía, en medio de la quinta ola de Covid-19 en la zona. El mercado australiano también cerró con rendimientos negativos, debido a pérdidas del sector energía -3.10%, las cuales fueron impulsadas por la caída del petróleo crudo y, en consecuencia, un mal desempeño de Beach Energy (-10.5%) Ltd y Santos Ltd (-4.2%); las mineras australianas también se desplomaron por la caída de los precios del carbón y el hierro. Por último, el NIKKEI japonés tuvo rendimientos similares con los otros países asiáticos alcanzando un rendimiento de -0.79%, ocasionado por un menor desempeño de empresas del sector de materiales -2.11%, financiero -2.03% e industrial -1.89%; estas acciones también fueron afectadas por las tensiones geopolíticas. De esta forma, NIKKEI -0.79%; HANG SENG -0.82%; CSI 300 +1.06%; S&P/ASX 200 -0.51%; KOSPI -1.03% terminaron en su mayoría con rendimientos negativos.

ETFs

	Mon.	Cierre	1D	5D	30 D	YTD	Bolsa
SPDR S&P 500 ETF TRUST	USD	446.1	1.61%	-1.07%	-4.01%	-6.08%	NYSE Arca
ISHARES MSCI EMERGING MARKET	USD	49.43	2.17%	0.82%	-1.36%	1.19%	NYSE Arca
ISHARES IBOXX HIGH YLD CORP	USD	82.66	0.17%	-1.15%	-3.98%	-5.00%	NYSE Arca
FINANCIAL SELECT SECTOR SPDR	USD	40.2	1.36%	-1.42%	-1.54%	2.94%	NYSE Arca
VANECK GOLD MINERS ETF	USD	32.49	-1.81%	2.65%	4.91%	1.44%	NYSE Arca
ISHARES RUSSELL 2000 ETF	USD	206.06	2.68%	1.63%	-3.85%	-7.37%	NYSE Arca
SPDR GOLD SHARES	USD	173.08	-0.95%	1.44%	2.01%	1.24%	NYSE Arca
ISHARES 20+ YEAR TREASURY BO	USD	134.98	-1.14%	-2.31%	-5.01%	-8.91%	NASDAQ GM
INVESCO QQQ TRUST SERIES 1	USD	356.13	2.49%	-0.83%	-6.28%	-10.49%	NASDAQ GM
ISHARES BIOTECHNOLOGY ETF	USD	129.98	1.80%	-1.19%	-6.46%	-14.83%	NASDAQ GM
ENERGY SELECT SECTOR SPDR	USD	68.03	-1.05%	-0.37%	5.46%	22.58%	NYSE Arca
PROSHARES ULTRA VIX ST FUTUR	USD	14.89	-12.05%	13.75%	21.25%	19.79%	Cboe BZX
UNITED STATES OIL FUND LP	USD	64.28	-3.13%	1.04%	7.19%	18.25%	NYSE Arca
ISHARES MSCI BRAZIL ETF	USD	33.31	1.65%	3.74%	14.43%	18.67%	NYSE Arca
SPDR S&P OIL & GAS EXP & PR	USD	110.14	-1.02%	2.23%	-0.77%	14.88%	NYSE Arca
UTILITIES SELECT SECTOR SPDR	USD	66.15	-0.47%	-3.33%	-4.68%	-7.59%	NYSE Arca
ISHARES US REAL ESTATE ETF	USD	102.86	0.76%	-1.48%	-5.88%	-11.43%	NYSE Arca
SPDR S&P BIOTECH ETF	USD	95.64	4.17%	2.91%	-4.83%	-14.58%	NYSE Arca
ISHARES IBOXX INVESTMENT GRA	USD	123.11	-0.50%	-1.68%	-4.68%	-7.10%	NYSE Arca
ISHARES JP MORGAN USD EMERGI	USD	103.14	0.38%	-0.79%	-1.71%	-5.43%	NASDAQ GM
REAL ESTATE SELECT SECT SPDR	USD	45.15	0.49%	-2.44%	-6.50%	-12.85%	NYSE Arca
ISHARES CHINA LARGE-CAP ETF	USD	37.86	1.53%	-0.68%	-0.68%	3.50%	NYSE Arca
CONSUMER STAPLES SPDR	USD	75.17	0.17%	-1.51%	-2.41%	-2.52%	NYSE Arca
VANECK JUNIOR GOLD MINERS	USD	41.47	-1.17%	3.42%	2.47%	-1.10%	NYSE Arca
SPDR BLOOMBERG HIGH YIELD BO	USD	103.11	0.10%	-1.21%	-4.09%	-5.03%	NYSE Arca
VANGUARD REAL ESTATE ETF	USD	103.25	0.90%	-1.08%	-5.68%	-11.00%	NYSE Arca
GRAYSCALE BITCOIN TRUST BTC	USD	31.29	6.25%	-0.19%	2.49%	-8.64%	OTC US

Curva de Rendimiento Bonos Tesoro EEUU (%)



Fuente: Bloomberg

LIMA

Acciones

Valor	Moneda	Precio	1D*	5D*	30D*	YTD*	Frecuencia	Volumen (US\$)	Beta	Dividend Yield (%)	Price Earning	Capitalización Bursátil (M US\$)	Sector Económico*	Participación Índice	
-	ALICORC1 PE**	S/.	6.55	0.00%	-2.96%	-5.76%	8.26%	100.00%	24,375	0.76	12.75	15.72	1,468.98	Industrial	3.53%
-	ATACOB1 PE**	S/.	0.13	0.00%	0.00%	0.00%	8.33%	35.00%	7,729	1.07	0.00	-	32.81	Mineras	1.02%
-	BACKUS11 PE**	S/.	24.50	0.00%	5.60%	16.67%	19.51%	85.00%	40,826	0.72	0.00	9.03	8,003.15	Industriales	0.82%
▲	BAP PE**	US\$	160.00	3.90%	9.73%	10.50%	29.26%	100.00%	459,583	1.28	0.76	-	15,101.17	Diversas	5.82%
▲	BVN PE**	US\$	9.30	2.20%	4.73%	9.93%	27.40%	100.00%	693,071	1.37	0.00	-	2,559.00	Mineras	5.88%
-	CASAGRC1 PE**	S/.	9.33	0.00%	-3.81%	-38.21%	2.53%	95.00%	26,156	0.88	57.89	6.42	206.77	Agrario	1.31%
▲	BBVAC1 PE**	S/.	2.04	2.00%	4.62%	5.15%	12.71%	100.00%	52,651	0.81	2.23	8.89	3,627.37	Bancos y Financieras	2.85%
▲	CORARE11 PE**	S/.	1.85	1.65%	0.00%	-1.07%	7.56%	100.00%	47,863	0.79	14.90	2.80	599.26	Industriales	1.72%
▲	CPACASC1 PE**	S/.	5.10	3.03%	2.00%	2.82%	3.03%	100.00%	205,476	0.65	15.49	14.17	620.03	Industriales	2.38%
-	CVERDEC1 PE**	US\$	46.50	0.00%	3.33%	-2.11%	24.90%	95.00%	705,878	1.16	4.30	13.66	16,277.60	Mineras	5.25%
▲	ENGEPEC1 PE**	S/.	2.05	0.49%	1.49%	-3.76%	-0.97%	85.00%	7,011	0.66	15.17	8.92	1,292.04	Servicios Públicos	1.44%
-	ENDISPC1**	S/.	4.35	0.00%	0.93%	4.07%	8.75%	70.00%	1	0.78	0.00	8.89	730.81	Servicios Públicos	0.98%
▲	FERREYC1 PE**	S/.	2.45	1.24%	-2.00%	2.08%	19.51%	100.00%	83,002	0.98	8.03	6.16	628.91	Diversas	4.90%
▲	AENZAC1 PE**	S/.	1.39	5.30%	-0.71%	-10.90%	1.46%	75.00%	118,668	1.22	0.00	-	318.86	Diversas	4.05%
▲	IFS PE**	US\$	33.13	2.47%	-1.69%	5.51%	23.39%	100.00%	385,187	1.06	4.29	8.13	3,824.78	Diversas	7.22%
▲	INRETC1 PE**	US\$	35.00	1.45%	2.94%	-4.37%	0.14%	100.00%	35,095	1.00	3.89	71.70	3,598.26	Diversas	5.28%
-	LUSURC1 PE**	S/.	17.22	0.00%	-4.33%	20.84%	20.93%	90.00%	988	0.00	0.00	15.71	2,206.14	Servicios Públicos	1.81%
▲	MINSUR11 PE**	S/.	5.35	8.08%	7.00%	12.63%	35.44%	100.00%	7,721,708	0.97	12.85	4.35	4,058.00	Mineras	2.12%
-	PML PE**	S/.	0.14	0.00%	7.69%	0.00%	16.67%	55.00%	368	1.26	0.00	-	9.74	Mineras	2.14%
▲	SCCO PE**	US\$	67.00	3.40%	2.87%	-1.28%	8.45%	100.00%	285,423	1.02	5.37	14.75	51,797.70	Mineras	2.14%
▼	SIDERC1 PE**	US\$	1.60	-1.23%	-1.23%	-6.98%	0.00%	95.00%	56,026	0.85	27.66	3.82	1,120.00	Industriales	1.43%
▼	TV PE**	S/.	0.98	-2.00%	5.38%	-30.99%	-24.62%	100.00%	4,516	1.23	0.00	-	25.50	Mineras	3.00%
-	UNACEMC1 PE**	US\$	2.60	0.00%	-0.76%	8.33%	8.33%	90.00%	3	0.86	0.00	10.88	4,727.13	Industriales	3.00%
▲	VOLCABC1 PE**	S/.	0.70	1.45%	-2.78%	-2.78%	16.67%	100.00%	344,392	1.48	0.00	-	750.77	Mineras	5.90%
▲	BROCALC1 PE**	S/.	8.05	0.50%	5.64%	14.84%	54.81%	70.00%	6,420	0.00	1.07	-	316.09	Mineras	0.00%
-	RIMSEGC1 PE**	S/.	0.86	0.00%	-2.27%	10.98%	0.00%	15.00%	1,447	0.00	0.00	16.17	333.01	Seguros	0.00%
-	CORAREC1 PE**	S/.	2.06	0.00%	0.49%	2.49%	8.42%	40.00%	5,407	0.00	0.00	3.12	599.26	Industriales	0.00%
▼	ENGIEC1 PE**	S/.	6.40	-3.03%	-0.78%	8.29%	9.22%	40.00%	9,372	0.00	6.06	15.45	1,012.59	Industriales	0.00%
-	GBVLAC1 PE**	S/.	2.55	0.00%	0.39%	-1.92%	-6.25%	60.00%	6,709	0.00	3.98	26.50	122.16	Diversas	0.00%

Cantidad de Acciones: 29

Fuente: Bloomberg, Económica

* Bloomberg Industry Classification System

** Se utiliza el PER de la bolsa y moneda de origen del instrumento

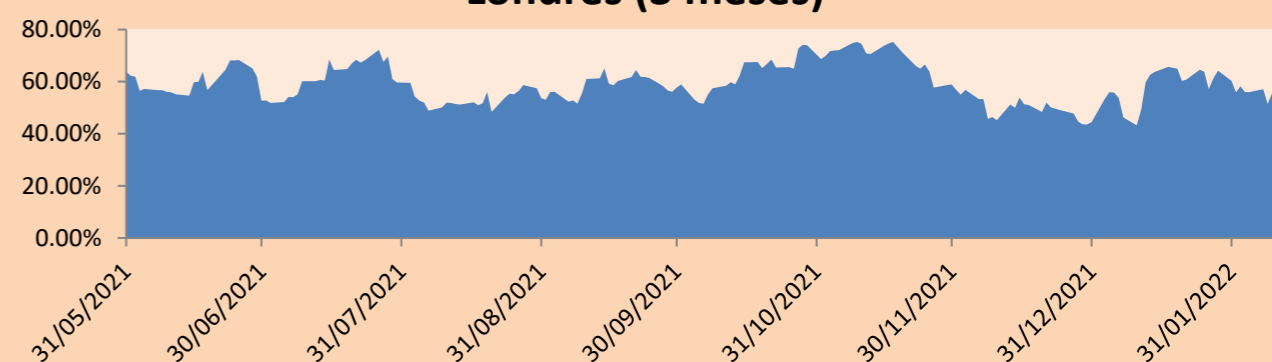
*Leyenda: Variación 1D: 1 Día; 5D: 5 Días, 1M: 1 Mes; YTD: Var.% 31/12/21 a la fecha

Índices Sectoriales

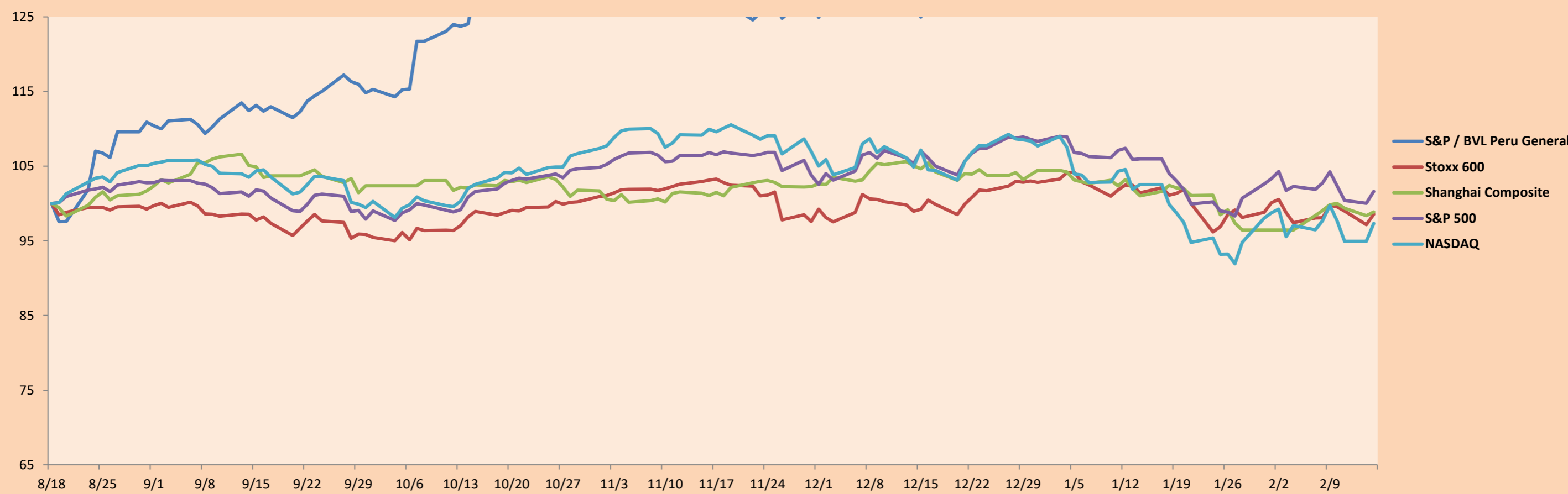
	Cierre	1D*	5D*	30D*	YTD*	Beta	
▲	S&P/BVLMining	455.37	2.79%	3.19%	0.15%	10.63%	1.05
▲	S&P/BVLConsumer	1,214.16	0.63%	0.57%	-2.40%	5.76%	0.66
▲	S&P/BVLIndustrials	285.00	1.30%	-0.33%	2.67%	10.44%	0.71
▲	S&P/BVLFinancials	1,103.82	3.67%	7.28%	7.86%	21.82%	1.19
▲	S&P/BVLConstruction	303.81	1.32%	0.35%	2.91%	7.21%	0.62
▼	S&P/BVLPublicSvcs	579.96	-1.52%	-0.08%	3.56%	5.74%	0.16
▼	S&P/BVLElectricUtil	566.18	-1.52%	-0.08%	3.56%	5.74%	0.16

*Leyenda: Variación 1D: 1 Día; 5D: 5 Días, 1M: 1 Mes; YTD: Var.% 31/12/21 a la fecha

Correlación Rend. Índice Minero vs Índice de Metales de Londres (3 meses)



Índices (6 meses)



Base: 18/08/21=100
Fuente: Bloomberg

Coordinador Laboratorio de Mercado de Capitales: Economista Bruno Bellido

Apoyo: Sebastian Ore, Ariam Loayza, Miguel Solimano y Jhonatan Cueva

email: pulsobursatil@ulima.edu.pe

facebook: www.facebook.com/pulsobursatil.ul

RATING SOBERANO

CLASIFICACIONES DE RIESGO

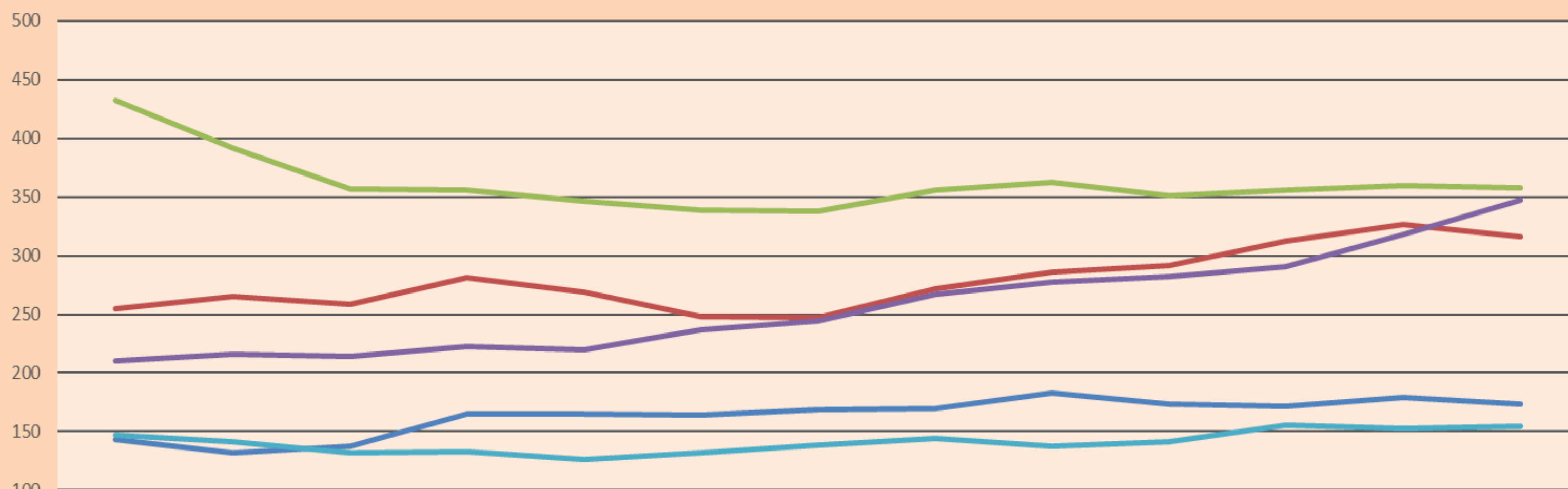
Moody's	S&P	Fitch	
Aaa	AAA	AAA	Prime 78
Aa1	AA+	AA+	Alto Grado
Aa2	AA	AA	
Aa3	AA-	AA-	
A1	A+	A+	Grado Alto Medio
A2	A	A	
A3	A-	A-	
Baa1	BBB+	BBB+	Grado Bajo Medio
Baa2	BBB	BBB	
Baa3	BBB-	BBB-	
Ba1	BB+	BB+	Sin Grado de Inversión Especulativo
Ba2	BB	BB	
Ba3	BB-	BB-	
B1	B+	B+	Altamente Especulativo
B2	B	B	
B3	B-	B-	
Caa1	CCC+	CCC	Riesgo Sustancial Extremadamente Especulativo
Caa2	CCC		
Caa3	CCC-		
Ca	CC	DDD	Poca esperanzas de Pago
C	C		
	D		
		DD	Impago
		D	

Fuente: Bloomberg

Rating Crédito Latinoamérica			
Clasificadora de riesgo			
País	Moody's	Fitch	S&P
Perú	Baa1	BBB	BBB+
México	Baa1	BBB-	BBB
Venezuela	C	WD	NR
Brazil	Ba2	BB-	BB-
Colombia	Baa2	BB+	BB+
Chile	A1	A-	A
Argentina	Ca	WD	CCC+
Panamá	Baa2	BBB-	BBB

Fuente: Bloomberg

Riesgo País Latinoamérica (bps)



	dic-20	ene-21	feb-21	mar-21	abr-21	may-21	jun-21	jul-21	ago-21	sep-21	oct-21	nov-21	dic-21
Perú	143	132	138	165	165	164	169	170	183	174	172	179	174
Brasil	255	265	259	281	269	248	247	272	286	292	312	327	316
México	432	392	357	356	346	339	338	356	362	351	356	360	358
Colombia	210	216	214	223	220	237	244	267	277	282	291	318	347
Chile	147	141	132	133	126	132	139	144	138	141	156	153	155

Fuente: BCRP

Coordinador Laboratorio de Mercado de Capitales: Economista Bruno Bellido
Apoyo: Sebastian Ore, Ariam Loayza, Miguel Solimano y Jhonatan Cueva
email: pulsobursatil@ulima.edu.pe
facebook: www.facebook.com/pulsobursatil.ul