

PULSO BURSÁTIL

FACULTAD DE CIENCIAS EMPRESARIALES Y ECONÓMICAS
CARRERA DE ECONOMÍA
LABORATORIO DE MERCADO DE CAPITALES

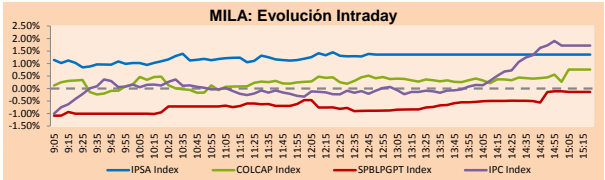


MILA

Lima, 28 de febrero de 2022

Principales índices	Cierre	1 D	5 D	1 M	YTD	Cap. Burs. (US\$ bill)
▲ IPSA (Chile)	4,534.47	1.54%	0.19%	-0.31%	5.25%	101.80
▲ IGPA (Chile)	22,851.61	1.71%	0.41%	0.40%	5.96%	6.71
▼ COLSC (Colombia)	1,048.56	-0.56%	1.25%	-1.79%	7.75%	6.71
▼ COLCAP (Colombia)	1,527.75	0.76%	2.19%	-0.60%	8.28%	85.67
▼ S&P/BVL (Perú)*	23,749.03	-0.14%	0.00%	3.51%	12.49%	110.88
▼ S&P/BVL SEL (Perú)	628.31	-0.08%	1.12%	2.62%	11.49%	101.72
▼ S&P/BVL LIMA 25	34,169.05	-0.11%	0.07%	1.41%	12.87%	109.52
▲ IPC (México)	53,400.61	1.61%	2.64%	4.03%	0.24%	323.72
▲ S&P MILA 40	504.98	2.46%	-0.67%	2.26%	13.52%	233.35

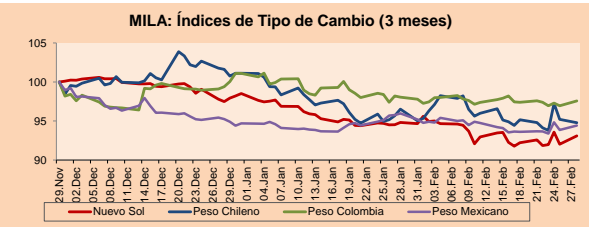
* Cap. Bursátil del cierre anterior *Leyenda: Variación 1D: 1 Día; 5D: 5 Días; 1M: 1 Mes; YTD: Var.% 31/1/2021 a la fecha



Fuente: Bloomberg

Monedas	Precio	1D*	5D*	30D*	YTD*
▲ Sol (PEN)	3,781.0	1.16%	0.56%	-1.82%	-5.45%
▼ Peso Chileno (CLP)	798.580	-0.46%	-0.02%	-1.80%	-6.27%
▲ Peso Colombiano (COP)	3,937.94	0.64%	-0.01%	-0.48%	-3.49%
▲ Peso Mexicano (MXN)	20.469	0.61%	0.79%	-1.61%	-0.29%

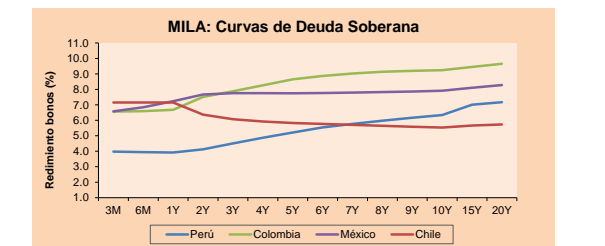
*Leyenda: Variación 1D: 1 Día; 5D: 5 Días; 1M: 1 Mes; YTD: Var.% 31/1/2021 a la fecha



Base: 29/11/21=100

Fuente: Bloomberg

Instrumento	Moneda	Precio	Bid Yield (%)	Ask Yield (%)	Duración
PERU 7.35 07/21/25	USD	114.945	2.77	2.63	3.04
PERU 4.125 08/25/27	USD	105.454	3.08	2.99	4.92
PERU 8.75 11/21/33	USD	146.36	3.84	3.77	8.07
PERU 6.55 03/14/37	USD	127.143	4.14	4.08	9.59
PERU 5.625 11/18/2050	USD	125.296	4.13	4.10	15.53
CHILE 2.25 10/30/22	USD	100.841	1.30	0.65	0.66
CHILE 3.125 01/21/26	USD	102.669	2.46	2.34	3.66
CHILE 3.625 10/30/42	USD	95.655	3.96	3.90	14.29
COLOM 11.85 03/09/28	USD	146.732	3.33	3.16	4.52
COLOM 10.375 01/28/33	USD	136.319	5.93	5.72	7.16
COLOM 7.375 09/18/37	USD	111.391	6.26	6.18	9.30
COLOM 6.125 01/18/41	USD	97.028	6.43	6.36	10.95
MEX 4 10/02/23	USD	103.831	136.24	22.37	1.58
MEX5.55 01/14/5	USD	109.302	4.887	4.855	13.34



Fuente: Bloomberg

Renta Variable

Más subieron	Bolsa	Mon.	Precio	▲%
GRUPO NUTRESA SA	Colombia	COP	44,220.00	10.00
ECOPETROL	Colombia	COP	3,263.00	6.49
SOQUIMICH-B	Chile	CLP	53,000.00	6.08
SONDA SA	Chile	CLP	284.44	5.35
GRUPO F BANORT-O	Mexico	MXN	138.54	4.80

Por Monto Negociado	Bolsa	Monto (US\$)
AMERICA MOVIL-L	Mexico	598,418,600
WALMART DE MEXIC	Mexico	131,886,591
GRUPO F BANORT-O	Mexico	112,942,958
FOMENTO ECON-UBD	Mexico	71,017,968
ARCA CONTINENTAL	Mexico	63,104,225

Más bajaron	Bolsa	Mon.	Precio	▼%
SURAMERICANA	Colombia	COP	31,950.00	-10.00
GRUPO ARGOS SA	Colombia	COP	12,900.00	-4.16
CERVEZAS	Chile	CLP	6,336.10	-4.14
ALICORP-C	Peru	PEN	6.12	-3.62
ITAU CORPBANCA	Chile	CLP	1.57	-2.25

Por Volumen	Bolsa	Volumen
ITAU CORPBANCA	Chile	1,795,806,666
AMERICA MOVIL-L	Mexico	663,154,653
BANCO SANTANDER	Chile	288,178,530
ENEL CHILE SA	Chile	207,579,188
CEMEX SAB-CPO	Mexico	93,748,745

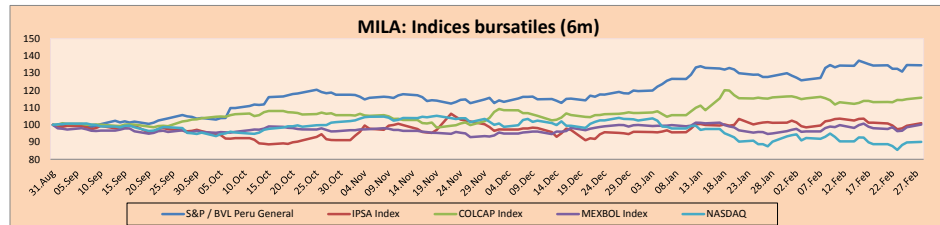
MILA

Perú: El Índice General de la BVL finalizó la sesión de hoy con un resultado negativo de -0.14%. El índice mantiene una tendencia positiva acumulada anual de +12.49% en moneda local, mientras que el rendimiento ajustado en dólares asciende a +18.98%. Luego, el S&P/BVL Perú SEL varió en +3.11% mientras que el S&P/BVL LIMA 25 en -0.11%. El spot PEN alcanzó S/3,781.0. Titular: Precios del trigo podrían subir hasta un 60% si conflicto entre Rusia y Ucrania se prolonga.

Chile: El índice IPSA culminó el día con un resultado positivo de +1.54%. Los sectores más beneficiados de la jornada fueron el de tecnologías de la información (+5.35%) y el de materiales (+4.19%). Las acciones con los mejores desempeños fueron Sociedad Química y Minera (+6.08%) y Sonda SA (+5.35%). Titular: IPSA cierra tercera sesión al alza y se desentende de nueva caída en mercados bursátiles externos.

Colombia: El índice COLCAP concluyó la sesión con un retorno ligeramente positivo de +0.76%. Los sectores con mejores rendimientos son el de bienes de consumo básico (+10.00%) y el de energía (+5.92%). Las acciones con mejor desempeño son Grupo Nutresa SA (+10.00%) y Ecopetrol SA (+6.49%). Titular: Así han reaccionado dirigentes a la tasa de desempleo de enero.

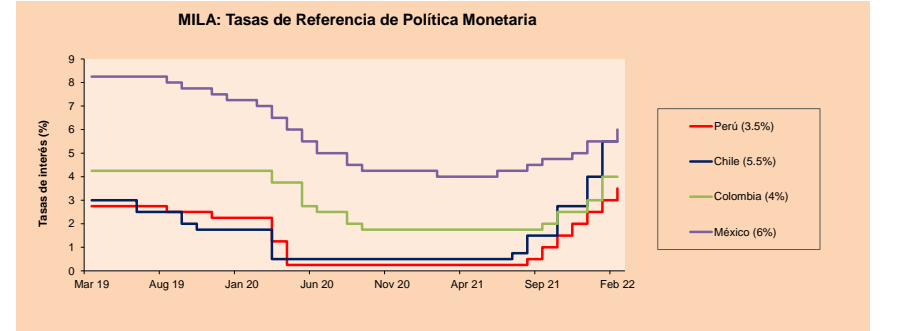
México: El índice IPC cerró el día en terreno positivo de +1.61%. Los sectores con mejor rendimiento de la jornada fueron el de finanzas (+3.27%) y el de materiales (+1.88%). Las acciones con los mejores desempeños fueron Grupo Financiero Banorte SAB (+4.80%) y Promotora y Operadora de Infraestructura SAB (+4.16%). Titular: Empleo en México. Cae número de población ocupada en enero, es la mayor baja desde abril de 2020.



Base: 01/09/21=100

Fuente: Bloomberg

ETFs	Mon.	Cierre	1D	5D	30 D	YTD	Bolsa
▲ iShares MSCI All Peru Capped	USD	34.84	1.54%	0.93%	7.04%	17.62%	NYSE Arca
▲ iShares MSCI Chile Capped	USD	26.02	0.42%	0.70%	1.32%	12.69%	Cboe BZX
▲ Global X MSCI Colombia	USD	11	0.69%	2.52%	1.20%	10.08%	NYSE Arca
▲ iShares MSCI Mexico Capped	USD	50.34	0.54%	0.26%	6.29%	-0.51%	NYSE Arca
▼ iShares MSCI Emerging Markets	USD	46.73	-1.31%	-4.08%	-1.18%	-4.34%	NYSE Arca
▼ Vanguard FTSE Emerging Markets	USD	47.82	-1.14%	-3.76%	-0.64%	-3.32%	NYSE Arca
▼ iShares Core MSCI Emerging Markets	USD	57.23	-1.21%	-3.82%	-0.99%	-4.39%	NYSE Arca
▼ iShares JP Morgan Emerging Markets Bonds	USD	62.38	-0.40%	-1.58%	1.61%	-0.70%	Cboe BZX
▼ Morgan Stanley Emerging Markets Domestic	USD	5.13	-4.11%	-6.73%	-5.35%	-6.39%	New York



Fuente: Bloomberg

Coordinador Laboratorio de Mercado de Capitales: Javier Penny Pestana
Apoyo: Sebastian Ore, Fabrizio Lavalle, Miguel Solimano y Jhonatan Cueva
email: pulsobursatil@ulima.edu.pe
facebook: www.facebook.com/pulsobursatil.u

MUNDO

Principales índices	Cierre	1 D*	5 D*	1 M*	YTD*	Cap. Burs. (US\$ Mill.)
▼ Dow Jones (EEUU)	33,892.60	-0.49%	-0.55%	-3.53%	-6.73%	10,987,173
▲ Standard & Poor's 500 (EEUU)	4,373.94	-0.24%	0.58%	-3.14%	-8.23%	38,591,643
▲ NASDAQ Composite (EEUU)	13,751.40	0.41%	1.50%	-3.43%	-12.10%	23,345,372
▼ Stoxx EUROPE 600 (Europa)	453.11	-0.09%	-0.37%	-3.36%	-7.11%	11,175,360
▼ DAX (Alemania)	14,461.02	-0.73%	-1.83%	-6.53%	-8.96%	1,374,272
▼ FTSE 100 (Reino Unido)	7,458.25	-0.42%	-0.35%	-0.08%	1.00%	1,552,826
▼ CAC 40 (Francia)	6,658.83	-1.38%	-1.91%	-4.86%	-6.91%	1,833,176
▼ IBEX 35 (España)	8,479.20	-0.09%	-0.11%	-1.55%	-2.69%	502,262
▲ MSCI AC Asia Pacific Index	182.33	0.48%	-3.02%	-1.29%	-5.59%	24,345,283
▲ HANG SENG (Hong Kong)	22,713.02	-0.24%	-6.03%	-4.58%	-2.93%	3,790,580
▲ SHANGHAI SE Comp. (China)	3,462.31	0.32%	-0.81%	3.00%	-4.88%	7,286,389
▲ NIKKEI 225 (Japón)	26,526.82	0.19%	-2.19%	-2.04%	-7.87%	3,915,251
▲ S&P / ASX 200 (Australia)	7,049.13	0.73%	-2.55%	0.62%	-5.31%	1,740,791
▲ KOSPI (Corea del Sur)	2,699.18	0.84%	-1.63%	1.35%	-9.35%	1,700,318

*Leyenda: Variación 1D: 1 Día; 5D: 5 Días; 1M: 1 Mes; YTD: Var. % 31/12/21 a la fecha

Renta Variable

Alemania (Acciones del DAX Index)				Europa (Acciones del STOXX EUROPE 600)			
Más subieron Mon.	Precio	▲ %	Bolsa	Más subieron Mon.	Precio	▲ %	Bolsa
FME GY	EUR 59.68	6.57	Xetra	ERICSS	SEK 108.02	7.63	Stockholm
DBK GY	EUR 11.07	2.92	Xetra	FME GY	EUR 59.68	6.57	Xetra
ENER GY	EUR 18.53	2.72	Xetra	FTI FP	EUR 57.24	6.16	En paris
BEI GY	EUR 92.04	2.49	Xetra	LOGN SE	CHF 70.46	6.15	SIX Wiss Ex

Más bajaron Mon.	Mon.	Precio	▼ %	Bolsa
DHER GY	EUR	66.58	-2.92	Xetra
DB1 GY	EUR	155.7	-2.78	Xetra
HFG GY	EUR	52.3	-1.32	Xetra
ADS GY	EUR	237.75	-1.25	Xetra

Más bajaron Mon.	Mon.	Precio	▼ %	Bolsa
ORP FP	EUR	55.18	-20.35	En Paris
NETC DC	DKK	481.4	-15.02	Copenhagen
LDO IM	EUR	6.23	-5.70	Borsa Italiana
ADE NO	NOK	96.67	-5.19	Oslo

Panorama Mundial:

Estados Unidos:

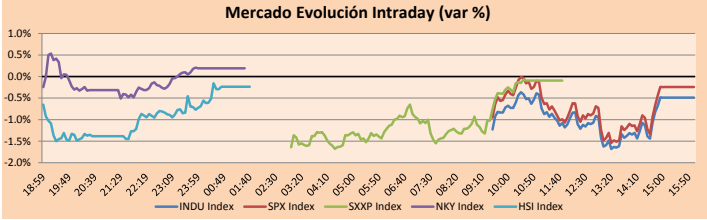
El mercado estadounidense cierra con rendimientos mixtos tras las nuevas sanciones impuestas hacia Rusia a su vez las reuniones entre los países en conflicto finalizaron sin avances con lo cual se esperará una segunda ronda de negociaciones. El índice DOW JONES finalizó a la baja, puesto el PMI disminuyó a 56.3 puntos en febrero desde los 65.2 obtenidos en enero, lo que significó la lectura más baja desde agosto del 2020, indicando una posible desaceleración. Asimismo, los inventarios mayoristas aumentaron un 0.8% lo cual indicó un decaimiento comparado con diciembre. De la misma manera, el S&P500 terminó en terreno negativo donde los sectores de Bienes Inmobiliarios (-1.77%) y Finanzas (-1.45%) fueron los más afectados puesto los líderes mundiales acordaron tomar medidas para aislar a Moscú del sistema financiero mundial SWIFT. Así mismo, el ritmo sobre la acumulación de inventarios se ralentizó tras acelerarse en el cuarto trimestre y el aumento en el déficit comercial lo cual soportaría sobre la senda económica en los primeros meses. No obstante, la caída en el rendimiento de los bonos a 2 años sugeriría que la FED se vea limitada por el endurecimiento de las condiciones financieras. Por otro lado, el índice NASDAQ fue el único que logró terminar con ganancias ya que los inversionistas apostean a que las duras sanciones impulsaran al mundo hacia la energía limpia y las acciones de vehículos eléctricos caracterizándolas como activos refugios. De este modo, DOW JONES -0.49%, S&P500 -0.24%, NASDAQ +0.41% terminaron el día con resultados mixtos.

Europa:

Los principales índices europeos terminaron la sesión con rendimientos negativos debido a que se han impuesto más sanciones a Rusia por su invasión de Ucrania, y Estados Unidos, Europa y Canadá han acordado retirar a los principales bancos rusos del sistema de mensajería interbancaria SWIFT. El índice paneuropeo STOXX 600 acabó con pérdidas después de que Moscú pusiera su poder de disuasión nuclear en alerta máxima ante las resacas occidentales, que incluyó el bloqueo de los grandes bancos rusos del SWIFT. El mercado inglés, reflejado en el FTSE 100, terminó a la baja luego de que el gigante energético británico BP anunciara el retiro de su participación de casi el 20% en el gigante petrolero controlado por el gobierno ruso Rosneft, al sumarse a los esfuerzos occidentales por aislar a Rusia. Por su parte, el índice DAX cerró en terreno negativo ya que, en el contexto de la guerra de Ucrania, Deutsche Börse suspendió la negociación de valores rusos, con aplicación de efecto inmediato. Un portavoz prometió nuevas suspensiones de títulos rusos en caso de que se endurezcan o amplíen las sanciones. El mercado francés cayó esta sesión debido a que las sanciones se han multiplicado contra Rusia este fin de semana, mientras que Ucrania sigue defendiendo su terreno frente a las tropas enviadas por Moscú. De este modo, FTSE 100 -0.42%, CAC 40 -1.39%, DAX -0.73%, STOXX 600 -0.09% terminaron en niveles negativos.

Asia:

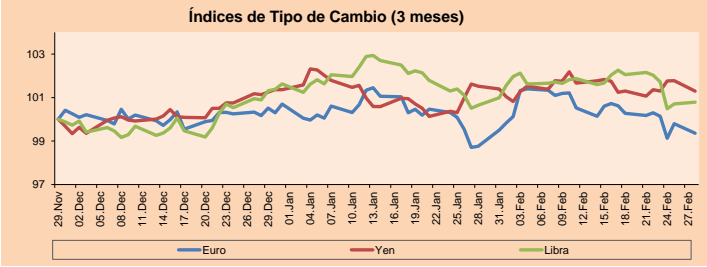
Los principales índices asiáticos cerraron con rendimientos en su mayoría positivos. El mercado chino cerró al alza, con ganancias en compañías de energía +1.49% y materias primas, además la Oficina de Estadísticas de China anunció que el país obtuvo un récord por el incremento en consumo de energía total en una década, en 2021. El mercado sudcoreano cerró en terreno positivo, en un contexto donde una invasión a Ucrania generaría que el país de Corea del Sur tome por utilizar medidas antinucleares, lo cual podría beneficiar a empresas como Dossan Heavy Industries y Korea Hydro & Nuclear Power. Además, se anunció una mayor restricción al control de las exportaciones en contra de Rusia, prohibiendo objetos estratégicos para la exportación. El índice Hang Seng terminó a la baja, debido a que el número de cuerpos muertos en hospitales llegó a su máxima capacidad, por un aumento récord en el número de fallecidos por Covid-19. El NIKKEI japonés cerró en positivo, luego de que los inversores tengan expectativas de un resultado positivo a las charlas planeadas entre Rusia y Ucrania, relajando la preocupación por el impacto económico de las duras sanciones a Moscú. Finalmente, el mercado australiano se alzó esta sesión gracias al sector minero +3.2%, debido al gran aumento en el precio del hierro, puesto que un mayor conflicto armado entre Rusia y Ucrania podría frenar el suministro mundial de este principal ingrediente para el acero. De esta forma, NIKKEI +0.19%, HANG SENG -0.24%, CSI 300 +0.18%, S&P/ASX 200 +0.73%, KOSPI +0.84%, SHANGAI COMPOSITE +0.32% terminaron con rendimientos positivos.



Fuente: Bloomberg

Monedas	Precio	1 D*	5 D*	1 M*	YTD*
▼ Euro	1.1219	-0.43%	-0.81%	0.61%	-1.33%
▼ Yen	115.0000	-0.48%	0.23%	-0.23%	-0.07%
▲ Libra Esterlina	1.3420	0.08%	-1.34%	0.14%	-0.83%
▲ Yuan	6.3092	-0.13%	-0.41%	-0.82%	-0.74%
▲ Dólar de Hong Kong	7.8138	0.07%	0.16%	0.27%	0.22%
- Real Brasileño	5.1522	0.00%	0.90%	-4.27%	-7.60%
- Peso Argentino	107.4425	0.00%	0.35%	2.49%	4.58%

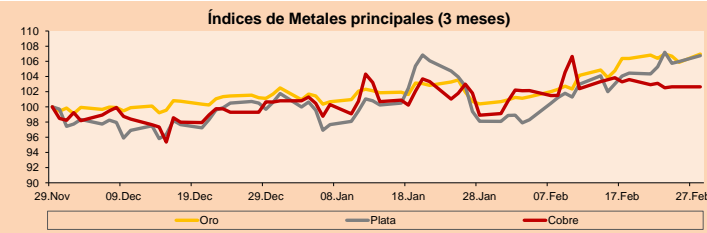
*Leyenda: Variación 1D: 1 Día; 5D: 5 Días; 1M: 1 Mes; YTD: Var. % 31/12/21 a la fecha



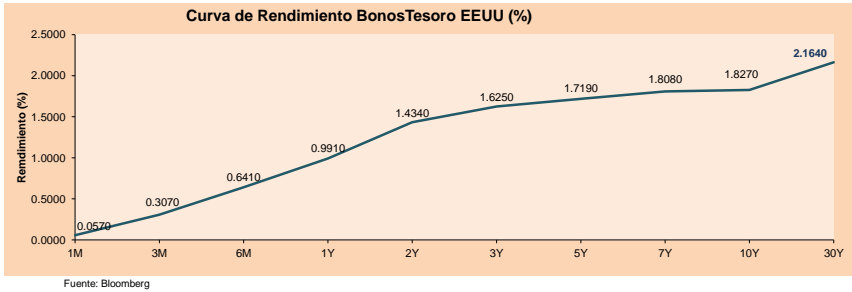
Base: 29/11/21=100
Fuente: Bloomberg

Commodities	Precio	1 D*	5 D*	1 M*	YTD*
▲ Oro (US\$ Oz. T) (LME)	1,908.99	1.04%	0.14%	6.56%	4.36%
▲ Plata (US\$ Oz. T) (LME)	24.45	0.73%	2.30%	8.80%	4.90%
- Cobre (US\$ TM) (LME)	9,918.00	0.00%	-0.28%	3.78%	1.82%
- Zinc (US\$ TM) (LME)	3,637.75	0.00%	1.56%	0.08%	1.33%
▲ Petróleo WTI (US\$ Barril) (NYM)	95.72	4.51%	6.11%	12.04%	28.57%
- Estiércico (US\$ TM) (LME)	44,790.00	0.00%	0.95%	6.23%	13.76%
- Plomo (US\$ TM) (LME)	2,368.75	0.00%	1.17%	4.23%	1.37%
▲ Azúcar #11 (US\$ Libra) (NYB-ICE)	17.70	0.57%	0.45%	-0.90%	-4.84%
▲ Cacao (US\$ TM) (NYB-ICE)	2,529.00	-3.25%	-4.20%	-0.67%	-0.94%
▼ Café Arábica (US\$ TM) (NYB-ICE)	232.90	-2.41%	-5.33%	-1.50%	3.05%

*Leyenda: Variación 1D: 1 Día; 5D: 5 Días; 1M: 1 Mes; YTD: Var. % 31/12/20 a la fecha



Base: 29/11/21=100
Fuente: Bloomberg



Fuente: Bloomberg

LIMA

Acciones

Valor	Moneda	Precio	1D*	5D*	30D*	YTD*	Frecuencia	Volumen (US\$)	Beta	Dividend Yield (%)	Price Earning	Capitalización Bursátil (M US\$)	Sector Económico*	Participación Índice
▲ ALICORC1 PE**	S/.	6.12	-3.62%	-1.77%	-10.00%	1.16%	100.00%	575,729	0.76	13.64	14.63	1,380.07	Industrial	3.53%
- ATACOBBC1 PE**	S/.	0.13	0.00%	0.00%	-7.14%	8.33%	20.00%	927	1.05	0.00	-	33.48	Mineras	1.02%
▲ BACKUS1 PE**	S/.	23.55	0.21%	-3.84%	8.53%	14.88%	80.00%	31,871	0.71	13.23	8.22	8,155.75	Industriales	0.82%
▲ BAP PE**	US\$	150.00	-0.20%	-3.23%	8.05%	21.18%	100.00%	40,428	1.29	0.81	-	14,157.35	Diversas	5.82%
▲ BVN PE**	US\$	9.85	0.92%	0.92%	23.13%	34.93%	95.00%	238,019	1.31	0.00	-	2,710.34	Mineras	5.88%
▲ CASAGRC1 PE**	S/.	9.10	1.11%	-0.55%	-9.09%	0.00%	90.00%	6,041	0.80	59.36	5.49	202.73	Agrario	1.31%
▲ BBVAC1 PE**	S/.	2.23	6.19%	6.19%	10.40%	23.20%	100.00%	559,894	0.81	2.04	9.72	3,986.08	Bancos y Financieras	2.85%
▲ CORARE11 PE**	S/.	1.88	2.17%	1.62%	0.53%	9.30%	95.00%	71,823	0.75	14.66	2.85	603.86	Industriales	1.72%
▲ CPACASC1 PE**	S/.	4.95	-0.20%	-2.17%	-1.00%	0.00%	100.00%	14,621	0.63	15.96	13.75	607.65	Industriales	2.38%
▼ CVERDEC1 PE**	US\$	43.50	-1.81%	3.94%	2.84%	16.84%	95.00%	1,574,063	1.03	4.60	12.78	15,227.44	Mineras	5.25%
▲ ENGEPEC1 PE**	S/.	2.19	1.86%	1.86%	3.79%	5.80%	85.00%	14,461	0.66	14.20	8.76	1,387.54	Servicios Públicos	1.44%
- ENDISPC1**	S/.	4.40	0.00%	2.33%	0.23%	10.00%	60.00%	2,013	0.79	7.51	8.53	743.11	Servicios Públicos	0.98%
▼ FERREYC1 PE**	S/.	2.36	-0.84%	-2.48%	-9.23%	15.12%	100.00%	464,163	0.91	8.34	5.93	609.00	Diversas	4.90%
- AENZAC1 PE**	S/.	1.34	0.00%	-1.47%	-4.29%	-2.19%	70.00%	56,309	0.98	0.00	-	309.01	Diversas	4.05%
▼ IFS PE**	US\$	32.00	-0.47%	2.89%	2.33%	19.18%	100.00%	19,217	1.15	4.44	7.80	3,694.33	Diversas	7.22%
▲ INRETC1 PE**	US\$	35.39	0.57%	1.70%	1.40%	1.26%	100.00%	146,037	1.00	3.85	72.02	3,638.35	Diversas	5.28%
▼ LUSURC1 PE**	S/.	17.00	-2.86%	-4.60%	6.25%	19.38%	80.00%	3,621	0.00	5.68	14.31	2,189.41	Servicios Públicos	1.81%
- MINSURI1 PE**	S/.	5.70	0.00%	1.79%	22.58%	44.30%	100.00%	69,965	0.95	12.06	4.67	4,346.23	Mineras	2.12%
- PML PE**	S/.	0.14	0.00%	0.00%	-6.67%	16.67%	45.00%	122	1.19	0.00	-	9.44	Mineras	2.14%
▲ SCCO PE**	US\$	68.95	1.80%	2.71%	11.25%	11.61%	95.00%	4,713	1.12	5.22	15.18	53,305.24	Mineras	2.14%
▲ SIDERC1 PE**	US\$	1.59	1.27%	-1.24%	-3.64%	-0.62%	95.00%	44,674	0.85	27.84	3.45	1,113.00	Industriales	1.43%
▼ TV PE**	S/.	0.99	-2.94%	1.02%	-2.94%	-23.85%	90.00%	5,509	1.20	0.00	-	25.90	Mineras	3.00%
▼ UNACEMC1 PE**	US\$	2.34	-2.09%	-6.40%	-5.65%	-2.50%	80.00%	902,664	0.60	4.27	9.79	4,254.42	Industriales	3.00%
▲ VOLCABC1 PE**	S/.	0.75	2.74%	0.00%	7.14%	25.00%	100.00%	662,444	0.99	0.00	20.86	808.63	Mineras	5.90%
▲ BROCALC1 PE**	S/.	7.60	0.00%	-6.17%	-6.06%	46.15%	80.00%	6,030	0.00	1.13	56.46	298.86	Mineras	0.00%
- RIMSEGC1 PE**	S/.	0.86	0.00%	0.00%	10.98%	0.00%	15.00%	1,455	0.00	0.00	16.17	375.71	Seguros	0.00%
- CORAREC1 PE**	S/.	2.06	0.00%	0.00%	3.00%	8.42%	35.00%	2,875	0.00	0.00	3.12	603.86	Industriales	0.00%
- ENGIEC1 PE**	S/.	6.50	0.00%	0.00%	4.67%	10.92%	35.00%	13,129	0.00	0.00	15.79	1,033.83	Industriales	0.00%
- GBVLAC1 PE**	S/.	2.50	0.00%	0.00%	-1.57%	-8.09%	45.00%	13,224	0.00	4.06	25.98	120.40	Diversas	0.00%

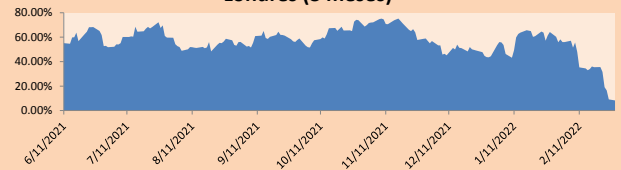
Cantidad de Acciones: 29 Subieron 10
Fuente: Bloomberg, Económica Bajaron 8
* Bloomberg Industry Classification System Mantuvieron 11
** Se utiliza el PER de la bolsa y moneda de origen del instrumento
*Leyenda: Variación 1D: 1 Día; 5D: 5 Días; 1M: 1 Mes; YTD: Var.% 31/12/21 a la fecha

Índices Sectoriales

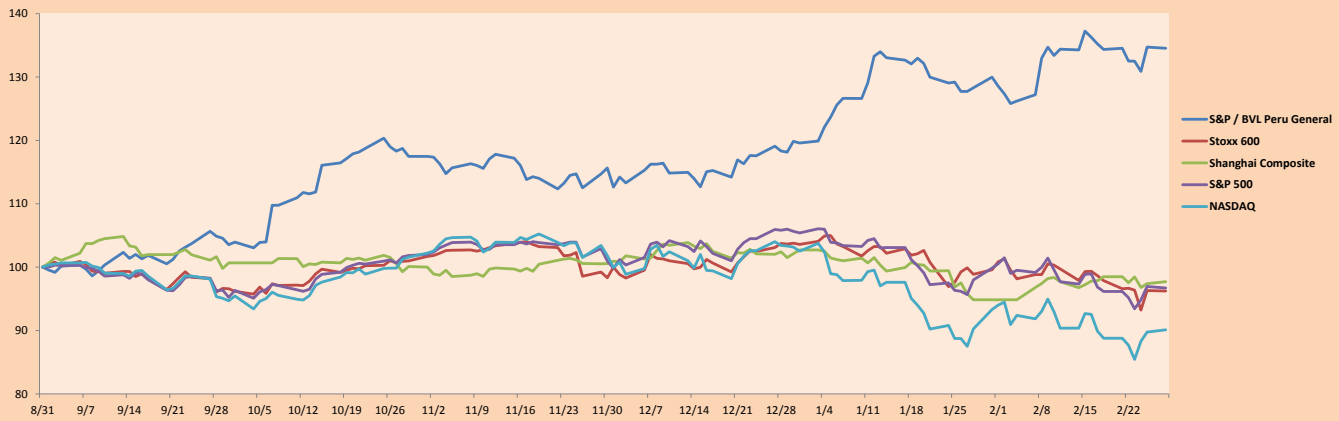
	Cierre	1D*	5D*	30D*	YTD*	Beta
▲ S&P/BVLMining	465.84	0.87%	2.64%	11.29%	13.18%	1.07
▼ S&P/BVLConsumer	1,180.12	-1.09%	-0.31%	-2.81%	2.80%	0.60
▼ S&P/BVLIndustrials	271.07	-0.80%	-3.09%	-4.52%	5.04%	0.53
▼ S&P/BVLFinancials	1,039.11	-0.36%	-1.75%	5.64%	14.68%	1.39
▼ S&P/BVLConstruction	287.48	-0.78%	-3.33%	-2.46%	1.45%	0.42
▲ S&P/BVLPublicSvcs	598.86	0.55%	0.94%	3.63%	9.18%	0.15
▲ S&P/BVLElectricUtil	584.64	0.55%	0.94%	3.62%	9.18%	0.15

*Leyenda: Variación 1D: 1 Día; 5D: 5 Días; 1M: 1 Mes; YTD: Var.% 31/12/21 a la fecha

Correlación Rend. Índice Minero vs Índice de Metales de Londres (3 meses)



Índices (6 meses)



Base: 31/08/21=100
Fuente: Bloomberg

Coordinador Laboratorio de Mercado de Capitales: Javier Penny Pestana
Apoyo: Sebastian Ore, Fabrizio Lavalle, Miguel Solimano y Jhonatan Cueva
email: pulsobursatil@ulima.edu.pe
facebook: www.facebook.com/pulsobursatil.ul

RATING SOBERANO

CLASIFICACIONES DE RIESGO

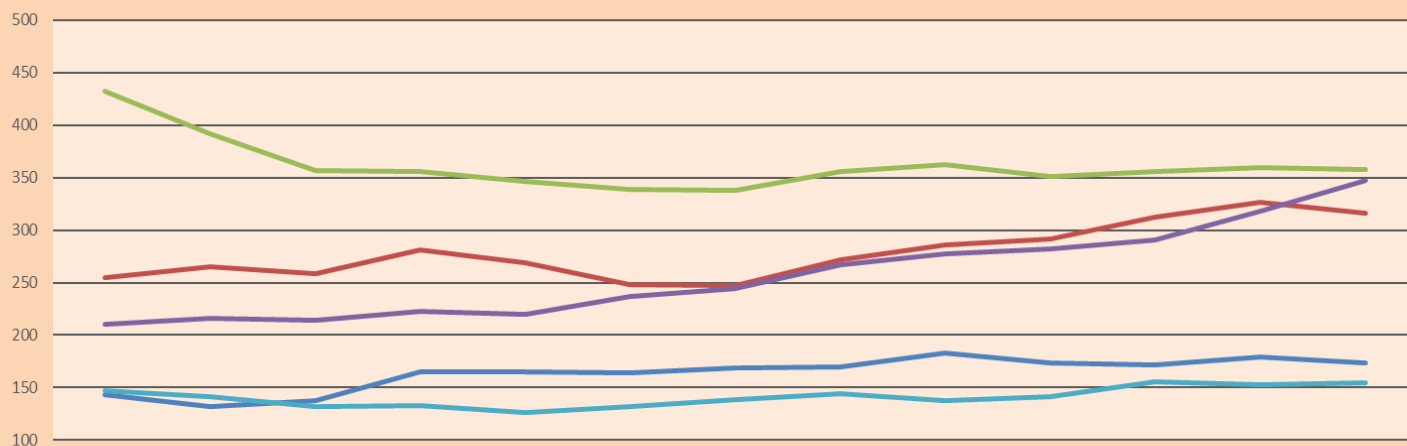
Moody's	S&P	Fitch	Prime
Aaa	AAA	AAA	86
Aa1	AA+	AA+	Alto Grado
Aa2	AA	AA	
Aa3	AA-	AA-	
A1	A+	A+	Grado Alto Medio
A2	A	A	
A3	A-	A-	
Baa1	BBB+	BBB+	Grado Bajo Medio
Baa2	BBB	BBB	
Baa3	BBB-	BBB-	
Ba1	BB+	BB+	Sin Grado de Inversión Especulativo
Ba2	BB	BB	
Ba3	BB-	BB-	
B1	B+	B+	Altamente Especulativo
B2	B	B	
B3	B-	B-	
Caa1	CCC+	CCC	Riesgo Sustancial Extremadamente Especulativo
Caa2	CCC		
Caa3	CCC-		
Ca	CC	DDD	Poca esperanzas de Pago
C	C		
	D		
		DD	Impago
		D	

Fuente: Bloomberg

Rating Crédito Latinoamérica			
Clasificadora de riesgo			
País	Moody's	Fitch	S&P
Perú	Baa1	BBB	BBB+
México	Baa1	BBB-	BBB
Venezuela	C	WD	NR
Brazil	Ba2	BB-	BB-
Colombia	Baa2	BB+	BB+
Chile	A1	A-	A
Argentina	Ca	WD	CCC+
Panamá	Baa2	BBB-	BBB

Fuente: Bloomberg

Riesgo País Latinoamérica (bps)



	dic-20	ene-21	feb-21	mar-21	abr-21	may-21	jun-21	jul-21	ago-21	sep-21	oct-21	nov-21	dic-21
Perú	143	132	138	165	165	164	169	170	183	174	172	179	174
Brasil	255	265	259	281	269	248	247	272	286	292	312	327	316
México	432	392	357	356	346	339	338	356	362	351	356	360	358
Colombia	210	216	214	223	220	237	244	267	277	282	291	318	347
Chile	147	141	132	133	126	132	139	144	138	141	156	153	155

Fuente: BCRP

Coordinador Laboratorio de Mercado de Capitales: Javier Penny Pestana
Apoyo: Sebastian Ore, Fabrizio Lavalle, Miguel Solimano y Jhonatan Cueva
email: pulsobursatil@ulima.edu.pe
facebook: www.facebook.com/pulsobursatil.ul