

PULSO BURSÁTIL

FACULTAD DE CIENCIAS EMPRESARIALES Y ECONÓMICAS
CARRERA DE ECONOMÍA
LABORATORIO DE MERCADO DE CAPITALES

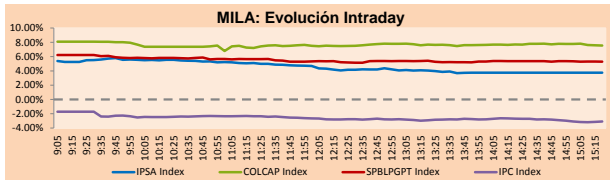


MILA

Lima, 1 de marzo de 2022

Principales Índices	Cierre	1 D	5 D	1 M	YTD	Cap. Burs. (US\$ bill)
IPSA (Chile)	4,435.17	-2.19%	-0.84%	-3.56%	2.94%	101.63
IGPA (Chile)	22,380.50	-2.06%	-0.41%	-2.86%	3.77%	122.13
COLSC (Colombia)	1,047.47	-0.10%	-0.73%	-1.20%	7.64%	6.77
COLCAP (Colombia)	1,538.57	0.71%	3.09%	0.04%	9.04%	88.77
S&P/BVL (Perú)*	24,148.33	1.68%	3.23%	6.41%	14.38%	112.49
S&P/BVL SEL (Perú)	640.37	1.92%	4.49%	5.74%	13.63%	102.93
S&P/BVL LIMA 25	34,732.02	1.65%	2.64%	4.32%	14.73%	111.14
IPC (México)	53,168.82	-0.43%	1.08%	2.68%	325.96	
S&P MILA 40	511.22	1.24%	0.66%	2.08%	14.92%	237.15

* Cap. Bursátil del cierre anterior *Leyenda: Variación 1D: 1 Día; 5D: 5 Días; 1M: 1 Mes; YTD: Var.% 31/12/21 a la fecha

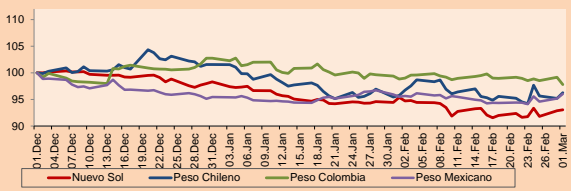


Fuente: Bloomberg

Monedas	Precio	1D*	5D*	30 D*	YTD*
Sol (PEN)	3,788.0	0.19%	1.54%	-1.64%	-5.28%
Peso Chileno (CLP)	807.470	1.11%	1.82%	-0.71%	-5.23%
Peso Colombiano (COP)	3,884.13	-1.37%	-1.18%	-1.84%	-4.81%
Peso Mexicano (MXN)	20.658	0.92%	1.75%	-0.71%	0.62%

*Leyenda: Variación 1D: 1 Día; 5D: 5 Días; 1M: 1 Mes; YTD: Var.% 31/12/21 a la fecha

MILA: Índices de Tipo de Cambio (3 meses)

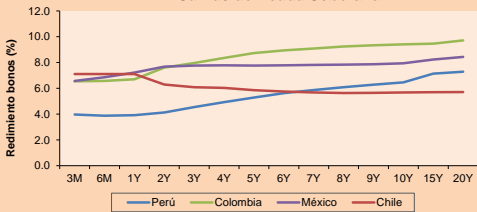


Base: 01/12/21=100
Fuente: Bloomberg

Renta Fija

Instrumento	Moneda	Precio	Bid Yield (%)	Ask Yield (%)	Duración
PERU 7.35 07/21/25	USD	115.149	2.71	2.57	3.03
PERU 4.125 08/25/27	USD	105.951	2.98	2.90	4.92
PERU 8.75 11/21/33	USD	147.167	3.77	3.71	8.07
PERU 6.55 03/14/37	USD	128.017	4.07	4.02	9.61
PERU 5.625 11/18/2050	USD	126.389	4.07	4.05	15.60
CHILE 2.25 10/30/22	USD	100.87	1.21	0.63	0.65
CHILE 3.125 01/21/26	USD	102.883	2.40	2.28	3.65
CHILE 3.625 10/30/42	USD	96.239	3.91	3.87	14.34
COLOM 11.85 03/09/28	USD	147.573	3.24	3.00	4.52
COLOM 10.375 01/28/33	USD	136.225	5.96	5.71	7.16
COLOM 7.375 09/18/37	USD	111.382	6.26	6.18	9.31
COLOM 6.125 01/18/41	USD	97.033	6.42	6.38	10.99
MEX 4 10/02/23	USD	103.891	138.24	22.37	1.58
MEX5.55 01/45	USD	109.86	4.849	4.816	13.39

MILA: Curvas de Deuda Soberana



Fuente: Bloomberg

Renta Variable

Más subieron	Bolsa	Mon.	Precio	▲%
INDUSTRIAS PENOL	Mexico	MXN	275.89	7.930
BUENAVENTURA-ADR	Peru	USD	10.3	4.569
INRETAIL PERU CO	Peru	USD	36.99	4.521
SOUTHERN COPPER	Peru	USD	72	4.424
GRUPO ARGOS SA	Colombia	COP	13350	3.488

Por Monto Negociado

	Bolsa	Monto (US\$)
WALMART DE MEXIC	Mexico	73066653.11
GRUPO F BANORT-O	Mexico	59169946.32
AMERICA MOVIL-L	Mexico	45358481.34
GRUPO MEXICO-B	Mexico	34836574.26
FOMENTO ECON-UBD	Mexico	32910406.29

Más bajaron

	Bolsa	Mon.	Precio	▼%
ENEL CHILE SA	Chile	CLP	24.65	-5.92
CERVEZAS	Chile	CLP	6017	-5.04
PARQUE ARAUCO	Chile	CLP	760	-4.67
FOMENTO ECON-UBC	Mexico	MXN	158.4	-4.02
CENCOSUD SA	Chile	CLP	1411.2	-4.00

Por Volumen

	Bolsa	Volumen
ITAU CORPBANCA	Chile	730940918
BANCO SANTANDER	Chile	220644154
BANCO DE CHILE	Chile	106813381
ENEL AMERICAS SA	Chile	77740423
ENEL CHILE SA	Chile	54981044

MILA

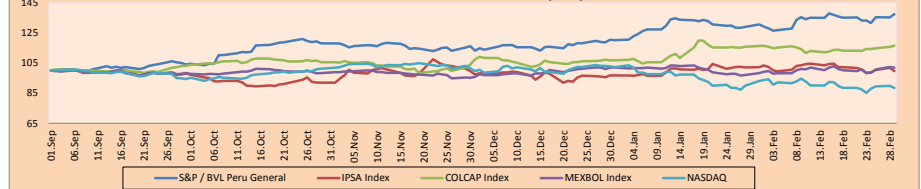
Perú: El Índice General de la BVL finalizó la sesión de hoy con un resultado positivo de +1.68%. El índice mantiene una tendencia positiva acumulada anual de +14.38% en moneda local, mientras que el rendimiento ajustado en dólares asciende a +20.76%. Luego, el S&P/BVL Perú SEL varió en +1.92% mientras que el S&P/BVL LIMA 25 en +1.65%. El spot PEN alcanzó \$/3,788.0. Titular: Dolar al alza por demanda de empresas que buscan resguardarse por Ucrania y crisis política.

Chile: El índice IPSA culminó el día con un resultado negativo de -2.19%. Los sectores más perjudicados de la jornada fueron el de Bienes de consumo básico (-3.72%) y Servicios de la comunicación (-3.43%). Las acciones con el peor desempeño fueron Enel Chile SA (-5.92%) y Cervecerías Unidas (-5.04%). Titular: Actividad en Chile crece menos de lo esperado en enero y vuelve a expansiones de un dígito.

Colombia: El índice COLCAP concluyó la sesión con un retorno ligeramente positivo de +0.71%. Los sectores con mejores rendimientos son Materiales (+1.99%) y el de Finanzas (+1.61%). Las acciones con mejor desempeño son Grupo Argos SA (+3.49%) y Bancocolombia SA (+3.30%). Titular: En febrero se desinflaron las ventas de vehículo.

México: El índice IPC cerró el día en terreno negativo de -0.43%. Los sectores más perjudicados de la jornada fueron Bienes de consumo no básico (-2.33%) e Industria (+1.91%). Las acciones con el peor desempeño fueron Controladora Vuela (-6.51%) y Fomento económico Mexica SAB (-4.02%). Titular: La economía de México sigue sin fuerza, asegura el IMEF.

MILA: Índices bursátiles (6m)

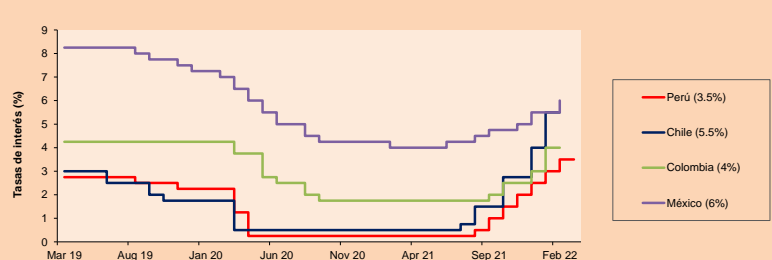


Base: 29/07/21=100
Fuente: Bloomberg

ETFs

	Mon.	Cierre	1D	5D	30 D	YTD	Bolsa
iShares MSCI All Peru Capped	USD	34.84	0.00%	-2.59%	7.04%	17.62%	NYSE Arca
iShares MSCI Chile Capped	USD	25.16	-3.31%	-1.72%	-2.02%	8.96%	Cboe BZX
Global X MSCI Colombia	USD	11.1	0.91%	3.69%	2.12%	11.08%	NYSE Arca
iShares MSCI Mexico Capped	USD	49.73	-1.21%	-1.45%	5.00%	-1.72%	NYSE Arca
iShares MSCI Emerging Markets	USD	46.11	-1.33%	-4.00%	-2.50%	-5.61%	NYSE Arca
Vanguard FTSE Emerging Markets	USD	47.17	-1.36%	-3.58%	-1.99%	-4.63%	NYSE Arca
iShares Core MSCI Emerging Markets	USD	56.41	-1.43%	-3.80%	-2.40%	-5.76%	NYSE Arca
iShares JP Morgan Emerging Markets Bonds	USD	61.94	-0.71%	-1.76%	0.90%	-1.40%	Cboe BZX
Morgan Stanley Emerging Markets Domestic	USD	5.12	-0.19%	-6.06%	-5.54%	-6.57%	New York

MILA: Tasas de Referencia de Política Monetaria



Fuente: Bloomberg

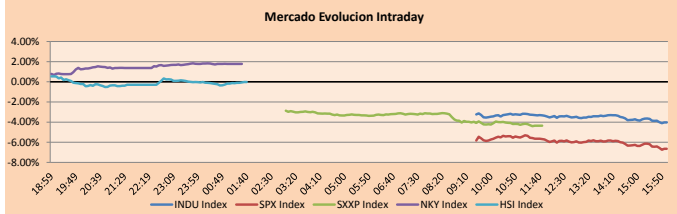
Coordinador Laboratorio de Mercado de Capitales: Javier Penny Pestana
Apoyo: Sebastian Ore, Ariam Loayza, Miguel Solimano y Jhonatan Cueva
email: pulsobursatil@ulima.edu.pe
facebook: www.facebook.com/pulsobursatil.ul

El contenido del presente documento es únicamente informativo. Los datos y opiniones expresados no deben ser interpretados como recomendaciones para la toma de decisiones futuras. Bajo ninguna circunstancia, el Laboratorio de Mercado de Capitales de la Universidad de Lima se hará responsable por el uso de lo expresado en este documento.

MUNDO

Principales índices		Cierre	1 D*	5 D*	1 M*	YTD*	Cap. Burs. (US\$ MIL.)
▼	Dow Jones (EEUU)	33,294.95	-1.76%	-0.90%	-5.96%	-8.38%	10,958,956
▼	Standard & Poor's 500 (EEUU)	4,306.26	-1.55%	0.03%	-5.28%	-9.65%	38,543,707
▼	NASDAQ Composite (EEUU)	13,532.46	-1.59%	1.13%	-5.67%	-13.50%	23,437,881
▼	Stoxx EUROPE 600 (Europa)	442.37	-2.37%	-2.80%	-6.84%	-9.31%	10,991,577
▼	DAX (Alemania)	13,904.85	-3.85%	-5.36%	-10.98%	-12.46%	1,334,397
▼	FTSE 100 (Reino Unido)	7,330.20	-1.72%	-2.19%	-2.73%	-0.74%	1,536,010
▼	CAC 40 (Francia)	6,396.49	-3.94%	-5.76%	-9.90%	-10.58%	1,872,096
▼	IBEX 35 (España)	8,188.20	-3.43%	-3.59%	-6.17%	-6.03%	489,781
▲	MSCI AC Asia Pacific Index	183.35	0.56%	-0.94%	-1.16%	-5.06%	24,456,390
▲	HANG SENG (Hong Kong)	22,761.71	0.21%	-3.22%	-4.37%	-2.72%	3,807,595
▲	SHANGHAI SE Comp. (China)	3,488.84	0.77%	0.92%	3.79%	-4.15%	7,340,778
▲	NIKKEI 225 (Japón)	26,844.72	1.20%	-0.25%	-2.50%	-6.76%	3,938,554
▲	S&P/ASX 200 (Australia)	7,096.55	0.67%	-0.90%	0.13%	-4.88%	1,757,156
▲	KOSPI (Corea del Sur)	2,699.18	0.84%	-1.63%	1.35%	-9.35%	1,700,318

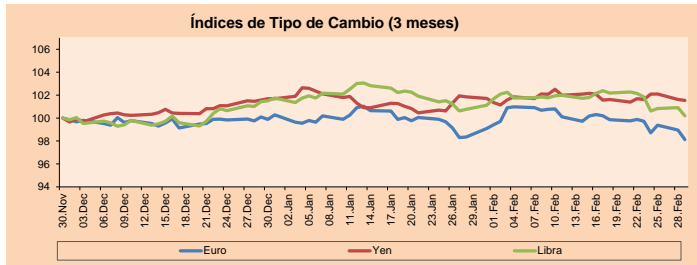
*Leyenda: Variación 1D: 1 Día; 5D: 5 Días; 1M: 1 Mes; YTD: Var.% 31/12/21 a la fecha



Fuente: Bloomberg

Monedas		Precio	1 D*	5 D*	1 M*	YTD*
▼	Euro	1,1125	-0.84%	-1.77%	-0.23%	-2.15%
▼	Yen	114,920.00	-0.07%	-0.14%	-0.29%	-0.14%
▼	Libra Esterlina	1,3325	-0.71%	-1.91%	-0.57%	-1.53%
▲	Yuan	6,3119	0.04%	-0.23%	-0.76%	-0.70%
▲	Dólar de Hong Kong	7,8155	0.02%	0.17%	0.30%	0.24%
-	Real Brasileño	5,1522	0.00%	1.83%	-4.27%	-7.60%
-	Peso Argentino	107,4425	0.00%	0.23%	2.49%	4.58%

*Leyenda: Variación 1D: 1 Día; 5D: 5 Días; 1M: 1 Mes; YTD: Var.% 31/12/21 a la fecha

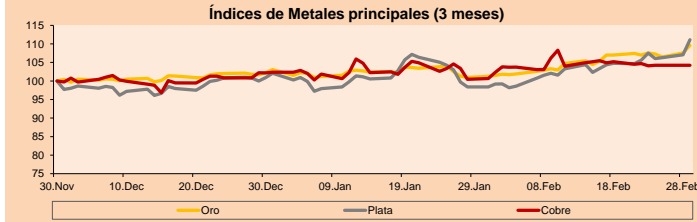


Base: 26/10/21=100

Fuente: Bloomberg

Commodities		Precio	1 D*	5 D*	1 M*	YTD*
▲	Oro (US\$ Oz. T) (LME)	1,945.28	1.90%	2.46%	8.58%	6.35%
▲	Plata (US\$ Oz. T) (LME)	25.38	3.79%	5.24%	12.92%	8.87%
-	Cobre (US\$ TM) (LME)	9,919.00	0.00%	-0.43%	3.79%	1.83%
-	Zinc (US\$ TM) (LME)	3,687.75	0.00%	1.67%	1.45%	2.72%
▲	Petroleo WTI (US\$ Barril) (NYM)	103.41	8.03%	12.51%	21.05%	38.90%
-	Estanto (US\$ TM) (LME)	45,529.00	0.00%	2.08%	7.98%	15.64%
-	Plomo (US\$ TM) (LME)	2,388.50	0.00%	1.97%	5.06%	2.17%
▲	Azúcar #11 (US\$ Libra) (NYB-ICE)	18.34	3.62%	2.52%	2.69%	-1.40%
▼	Cacao (US\$ TM) (NYB-ICE)	2,521.00	-0.32%	-5.08%	-0.98%	-1.25%
▲	Café Arábica (US\$ TM) (NYB-ICE)	236.00	1.33%	-4.55%	-0.19%	4.42%

*Leyenda: Variación 1D: 1 Día; 5D: 5 Días; 1M: 1 Mes; YTD: Var.% 31/12/21 a la fecha



Base: 26/10/21=100

Fuente: Bloomberg

Renta Variable

Alemania (Acciones del DAX Index)

Más subieron Mon.	Precio	▲%	Bolsa	Más bajaron Mon.	Mon.	Precio	▼%	Bolsa
FME GY	EUR	59.68	6.57	Xetra	DHER GY	EUR	66.58	-2.92
DBK GY	EUR	11.07	2.92	Xetra	DB1 GY	EUR	155.7	-2.78
ENER GY	EUR	18.53	2.72	Xetra	HFG GY	EUR	52.3	-1.32
BEI GY	EUR	92.04	2.49	Xetra	ADS GY	EUR	237.75	-1.25

Europa (Acciones del STOXX EUROPE 600)

Más subieron Mon.	Precio	▲%	Bolsa	Más bajaron Mon.	Mon.	Precio	▼%	Bolsa
ERICSS	SEK	108.02	7.63	Stockholm	ORP FP	EUR	55.18	-20.35
FME GY	EUR	59.68	6.57	Xetra	NETC DC	DKK	481.4	-15.02
FTI FP	EUR	57.24	6.16	En paris	LDO IM	EUR	6.23	-5.70
LOGN SE	CHF	70.46	6.15	SIX Wiss Ex	ADE NO	NOK	96.67	-5.19

Panorama Mundial:

Estados Unidos

El mercado estadounidense cierra con rendimientos negativos, siendo los valores financieros los más perjudicados por segundo día consecutivo, ya que la crisis entre Rusia y Ucrania se agravó y despertó la ansiedad de los inversores. El S&P 500 y el NASDAQ registraron sus mayores caídas en dos meses desde el desplome provocado por la pandemia de marzo de 2020. El índice DOW JONES cerró en terreno negativo después de que Rusia intensificara el martes sus bombardeos sobre Kharkiv, la segunda ciudad más grande de Ucrania. Las conversaciones de alto el fuego entre Rusia y Ucrania, llevadas a cabo el lunes cerca de la frontera ucraniana con Bielorrusia, no registraron ningún progreso tangible, aunque ambas partes acordaron seguir hablando. Mientras tanto, el S&P 500 terminó a la baja, con los inversores lidiando con la incertidumbre y las acciones bancarias cayendo tras las fuertes sanciones occidentales contra Rusia mientras continuaba su invasión de Ucrania. Por otro lado, Rusia intensificó su invasión, empujando el precio del petróleo por encima de los 100 dólares por barril y enviando los rendimientos del Tesoro a la baja. Finalmente, el índice NASDAQ terminó con pérdidas ya que el empeoramiento de la crisis geopolítica ha preocupado las apuestas de que la Reserva Federal podría desviarse de su camino hacia una primera subida de las tasas de interés. Los inversores están valorando una probabilidad nula de una subida de tasas de 50 pbs en marzo y una minúscula de ningún incremento. De este modo, DOW JONES -1.76%; S&P 500 -1.55%; NASDAQ -1.59% terminaron el día con resultados negativos.

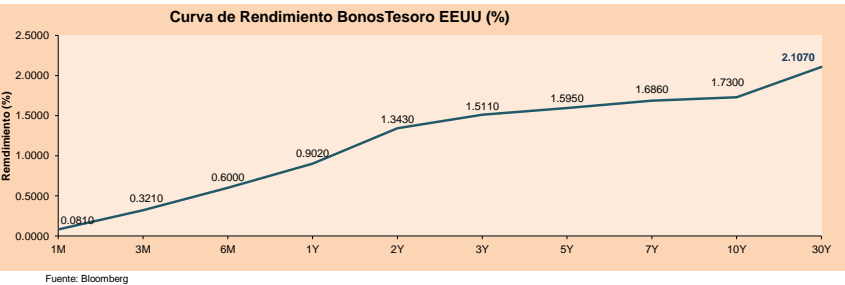
Europa:

Los principales índices europeos terminaron la sesión con rendimientos negativos, debido a la debilidad en los resultados y el gran nerviosismo por la crisis ucraniana, después de los diálogos entre Moscú y Kiev hayan fracasado en llegar a algún acuerdo. El índice paneuropeo STOXX 600 acabó con pérdidas, en un escenario el cual un aumento de 50 puntos básicos en la tasa de política monetaria por parte de la FED, se observa con más dudas, siguiendo a los inversores un posible aumento de 25 puntos básicos, debido al presente conflicto en Europa. De la misma manera el mercado inglés, reflejado en el FTSE 100, terminó a la baja luego de que se esperara la prohibición de la participación de dos mineras rusas en el índice inglés, luego de que Rusia invadiera Ucrania. Por su parte, el índice DAX cerró en terreno negativo, debido a que la inflación de Alemania resultó en un gran aumento por el surrimiento de grandes costos de energía, la cual se encuentra en gran peligro, y según el Banco Central Europeo es posible que esta situación persista. Finalmente, el mercado francés cayó, en un contexto donde TotalEnergies SE sostuvo conversaciones con el gobierno de Francia acerca de sus operaciones continuas en Rusia. De este modo, FTSE 100 -1.72%; CAC 40 -3.94%; DAX -3.85%; STOXX 600 -2.37% terminaron en niveles negativos.

Asia:

Los principales índices asiáticos cerraron con rendimientos ligeramente positivos. El mercado chino obtuvo rendimientos del +0.83% en el índice CSI 300, y +0.77% en el índice SHANGHAI COMPOSITE. Debido a que se publicaron datos que mostraban un incremento de la actividad de las fábricas chinas en línea con, una aparente mayor flexibilización de política económica para impulsar la economía china. Estas condiciones también impulsaron las acciones del índice HANG SENG (+0.21%), principalmente por los desempeños de empresas como Aac Technologies (+4.21%) y Sands China Ltd (+2.69%) que crecieron a pesar de la agitación en Europa. El mercado sureño cerró con +0.84%, ya que el diálogo entre Rusia y Ucrania ayudó a mejorar las expectativas de los inversores, siendo las acciones del sector energía y el de construcción las que lideraron las ganancias. Asimismo, un aumento de las exportaciones sureño mayor a lo esperado también influyó positivamente. El mercado australiano cerró con rendimientos del +0.67%, tras la decisión del banco central australiano de mantener la tasa de política monetaria en 0.10% priorizando condiciones monetarias favorables para lograr los objetivos de empleo. Por último, el NIKKEI japonés tuvo rendimientos ligeramente mayores que los otros países asiáticos alcanzando un rendimiento de +1.20%, ocasionado por un mayor desempeño de empresas tecnológicas (+1.71%) reflejando una despreocupación de los inversionistas por los diálogos entre los países enfrentados. De esta forma, NIKKEI +1.20%; HANG SENG +0.21%; CSI 300 +0.83%; SHANGHAI COMP. +0.77%; S&P/ASX 200 +0.67%; KOSPI +0.84% terminaron con rendimientos positivos.

ETFs	Mon.	Cierre	1D	5D	30 D	YTD	Bolsa
SPDR S&P 500 ETF TRUST	USD	429.98	-1.52%	0.10%	-2.71%	-9.47%	NYSE Arca
ISHARES MSCI EMERGING MARKET	USD	46.11	-1.33%	-4.00%	-2.50%	-5.61%	NYSE Arca
ISHARES IBOXX HIGH YLD CORP	USD	83.13	-0.65%	0.52%	-1.83%	-4.46%	NYSE Arca
FINANCIAL SELECT SECTOR SPDR	USD	37.1	-3.69%	-4.92%	-4.18%	-4.99%	NYSE Arca
VANECK GOLD MINERS ETF	USD	35.86	4.30%	5.13%	22.39%	11.96%	NYSE Arca
ISHARES RUSSELL 2000 ETF	USD	199.49	-1.89%	1.44%	2.17%	-10.32%	NYSE Arca
SPDR GOLD SHARES	USD	181.62	1.82%	2.33%	8.69%	6.24%	NYSE Arca
ISHARES 20+ YEAR TREASURY BO	USD	141.3	1.02%	1.98%	-1.28%	-4.65%	NASDAQ GM
INVESCO QQQ TRUST SERIES 1	USD	341.49	-1.53%	1.01%	-2.93%	-14.17%	NASDAQ GM
ISHARES BIOTECHNOLOGY ETF	USD	125.4	-0.53%	1.00%	-2.01%	-17.84%	NASDAQ GM
ENERGY SELECT SECTOR SPDR	USD	71.29	1.01%	6.48%	6.62%	28.45%	NYSE Arca
PROSHARES ULTRA VIX ST FUTUR	USD	20.34	15.96%	20.93%	20.00%	63.64%	Cboe BZX
UNITED STATES OIL FUND LP	USD	71.82	6.43%	9.58%	15.89%	32.12%	NYSE Arca
ISHARES MSCI BRAZIL ETF	USD	32.9	0.03%	-1.64%	5.62%	17.21%	NYSE Arca
SPDR S&P OIL & GAS EXP & PR	USD	119.26	2.01%	12.22%	12.49%	24.40%	NYSE Arca
UTILITIES SELECT SECTOR SPDR	USD	67.34	-0.87%	1.80%	-0.91%	-5.92%	NYSE Arca
ISHARES US REAL ESTATE ETF	USD	101.43	-0.26%	0.44%	-3.38%	-12.67%	NYSE Arca
SPDR S&P BIOTECH ETF	USD	89.09	-0.82%	0.46%	0.58%	-20.43%	NYSE Arca
ISHARES IBOXX INVESTMENT GRA	USD	124.97	0.14%	1.17%	-2.14%	-5.70%	NYSE Arca
ISHARES JIP MORGAN USD EMERGI	USD	97.32	-1.90%	-4.31%	-7.67%	-10.76%	NASDAQ GM
REAL ESTATE SELECT SECT SPDR	USD	44.98	-0.20%	0.94%	-3.93%	-13.18%	NYSE Arca
ISHARES CHINA LARGE-CAP ETF	USD	34.83	-0.20%	-2.52%	-3.78%	-4.78%	NYSE Arca
CONSUMER STAPLES SPDR	USD	74.46	-0.59%	-1.30%	-1.61%	-3.44%	NYSE Arca
VANECK JUNIOR GOLD MINERS	USD	45.34	5.12%	7.59%	22.11%	8.13%	NYSE Arca
SPDR BLOOMBERG HIGH YIELD BO	USD	103.48	-0.79%	0.30%	-1.99%	-4.69%	NYSE Arca
VANGUARD REAL ESTATE ETF	USD	102	-0.53%	0.35%	-2.81%	-12.08%	NYSE Arca
GRAYSCALE BITCOIN TRUST BTC	USD	30.75	4.63%	18.59%	19.49%	-10.22%	OTC US



Fuente: Bloomberg

Coordinador Laboratorio de Mercado de Capitales: Javier Penny Pestana

Ayoyo: Sebastian Ore, Ariam Loayza, Miguel Solimano y Jhonatan Cueva

email: pulsobursatil@ulima.edu.pe

facebook: www.facebook.com/pulsobursatil.ull

LIMA

Acciones

Valor	Moneda	Precio	1D*	5D*	30D*	YTD*	Frecuencia	Volumen (US\$)	Beta	Dividend Yield (%)	Price Earning	Capitalización Bursátil (M US\$)	Sector Económico*	Participación Índice
▲ ALICORC1 PE**	S/.	6.22	1.63%	-0.16%	-8.53%	2.81%	90.00%	140,887	0.77	13.42	14.87	5,302.78	Industrial	3.53%
- ATACOBC1 PE**	S/.	0.13	0.00%	0.00%	-7.14%	8.33%	65.00%	3,506	1.05	0.00	-	126.60	Mineras	1.02%
▲ BACKUS11 PE**	S/.	23.80	1.06%	-0.83%	9.68%	16.10%	75.00%	36,628	0.71	13.09	8.31	31,074.34	Industriales	0.82%
▼ BAP PE**	US\$	148.80	-0.80%	-1.98%	7.19%	20.21%	95.00%	167,060	1.29	0.82	-	14,044.09	Diversas	5.82%
▲ BVN PE**	US\$	10.30	4.57%	7.85%	28.75%	41.10%	95.00%	988,494	1.31	0.00	-	2,834.16	Mineras	5.88%
▼ CASAGRC1 PE**	S/.	9.00	-1.10%	-2.39%	-10.09%	-1.10%	90.00%	33,481	0.79	60.02	5.43	758.11	Agrario	1.31%
▼ BBVAC1 PE**	S/.	2.18	-2.24%	4.31%	7.92%	20.44%	95.00%	40,843	0.80	2.08	9.50	14,733.46	Bancos y Financieras	2.85%
▼ CORARE11 PE**	S/.	1.82	-3.19%	-1.62%	-2.67%	5.81%	95.00%	50,621	0.75	15.14	2.76	2,272.24	Industriales	1.72%
▲ CPACASC1 PE**	S/.	5.05	2.02%	1.00%	1.00%	2.02%	95.00%	171,957	0.63	15.64	14.03	2,343.94	Industriales	2.38%
▲ CVERDEC1 PE**	US\$	45.00	3.45%	7.53%	6.38%	20.87%	95.00%	222,022	1.04	4.44	13.22	15,752.52	Mineras	5.25%
▼ ENGEPEC1 PE**	S/.	2.15	-1.83%	0.00%	1.90%	3.86%	80.00%	310,850	0.66	14.46	8.60	5,150.47	Servicios Públicos	1.44%
- ENDISPC1**	S/.	4.40	0.00%	2.33%	0.23%	10.00%	50.00%	4,638	0.79	7.51	8.53	2,809.68	Servicios Públicos	0.98%
▲ FERREYC1 PE**	S/.	2.37	0.42%	-2.07%	-8.85%	15.61%	95.00%	1,424,425	0.91	8.30	5.95	2,312.37	Diversas	4.90%
▲ AENZAC1 PE**	S/.	1.38	2.99%	1.47%	-1.43%	0.73%	75.00%	285,860	0.99	0.00	-	1,203.25	Diversas	4.05%
▲ IFS PE**	US\$	32.11	0.34%	1.55%	2.69%	19.59%	85.00%	201,679	1.15	4.42	7.85	3,707.03	Diversas	7.22%
▲ INRETC1 PE**	US\$	36.99	4.52%	7.22%	5.99%	5.84%	95.00%	551,996	1.00	3.68	75.48	3,802.84	Diversas	5.28%
▲ LUSURC1 PE**	S/.	17.20	1.18%	-3.91%	7.50%	20.79%	75.00%	13,141	0.00	5.61	14.48	8,375.56	Servicios Públicos	1.81%
▲ MINSUR11 PE**	S/.	6.10	7.02%	8.93%	31.18%	54.43%	95.00%	2,135,498	0.95	11.27	4.98	17,558.31	Mineras	2.12%
- PML PE**	S/.	0.14	0.00%	0.00%	-6.67%	16.67%	45.00%	20,590	1.19	0.00	-	35.69	Mineras	2.14%
▲ SCCO PE**	US\$	72.00	4.42%	7.62%	16.17%	16.54%	85.00%	70,512	1.11	5.00	15.85	55,663.20	Mineras	2.14%
▼ SIDERC1 PE**	US\$	1.57	-1.26%	-1.88%	-4.85%	-1.88%	90.00%	59,904	0.85	28.19	3.41	1,099.00	Industriales	1.43%
▼ TV PE**	S/.	0.97	-2.02%	-1.02%	-4.90%	-25.38%	90.00%	87,001	1.20	0.00	-	95.94	Mineras	3.00%
▼ UNACEMC1 PE**	US\$	2.37	1.28%	-3.27%	-4.44%	-1.25%	95.00%	47,782	0.60	4.22	9.92	4,308.96	Industriales	3.00%
- VOLCABC1 PE**	S/.	0.76	1.33%	1.33%	8.57%	26.67%	95.00%	1,811,625	0.99	0.00	21.08	3,098.19	Mineras	5.90%
- BROCALC1 PE**	S/.	7.60	0.00%	-5.59%	-6.06%	46.15%	60.00%	53,200	0.00	1.13	56.31	1,133.76	Mineras	0.00%
- RIMSEGC1 PE**	S/.	0.86	0.00%	0.00%	10.98%	0.00%	95.00%	5,501	0.00	0.00	16.17	1,420.55	Seguros	0.00%
- CORAREC1 PE**	S/.	2.06	0.00%	0.00%	3.00%	8.42%	45.00%	1,296	0.00	0.00	3.12	2,272.24	Industriales	0.00%
▼ ENGIEC1 PE**	S/.	6.49	-0.15%	-0.15%	4.51%	10.75%	25.00%	5,237	0.00	5.98	15.73	2,902.89	Industriales	0.00%
- GBVLAC1 PE**	S/.	2.50	0.00%	0.00%	-1.57%	-8.09%	40.00%	50,000	0.00	0.00	25.98	455.23	Diversas	0.00%

Cantidad de Acciones: 29
Fuente: Bloomberg, Económica
* Bloomberg Industry Classification System
** Se utiliza el PER de la bolsa y moneda de origen del instrumento
*Leyenda: Variación 1D: 1 Día; 5D: 5 Días; 1M: 1 Mes; YTD: Var.% 31/12/21 a la fecha

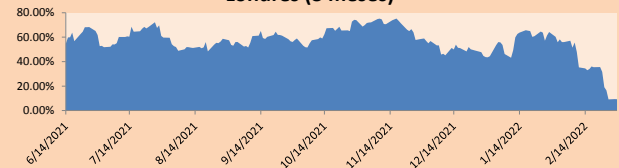
Subieron 13
Bajaron 7
Mantuvieron 9

Índices Sectoriales

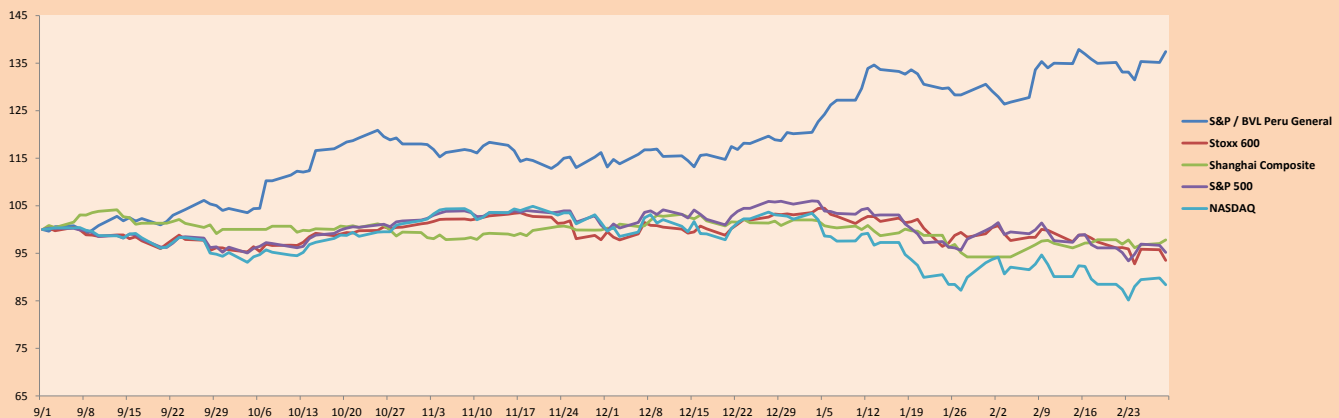
	Cierre	1D*	5D*	30D*	YTD*
▲ S&P/BVLMining	485.60	4.24%	8.48%	16.01%	17.98%
▲ S&P/BVLConsumer	1,212.86	2.77%	3.58%	-0.11%	5.65%
▲ S&P/BVLIndustrials	273.60	0.93%	-1.40%	-3.62%	6.02%
▲ S&P/BVLFinancials	1,032.53	-0.63%	0.07%	4.97%	13.95%
▲ S&P/BVLConstruction	290.76	1.14%	-1.13%	-1.35%	2.60%
▼ S&P/BVLPublicSvcs	595.09	-0.63%	0.31%	2.97%	8.49%
▼ S&P/BVLElectricUtil	580.96	-0.63%	0.31%	2.97%	8.50%

*Leyenda: Variación 1D: 1 Día; 5D: 5 Días; 1M: 1 Mes; YTD: Var.% 31/12/21 a la fecha

Correlación Rend. Índice Minero vs Índice de Metales de Londres (3 meses)



Índices (6 meses)



Base: 01/09/21=100
Fuente: Bloomberg

Coordinador Laboratorio de Mercado de Capitales: Jaiwier Penny Pestana
Apoyo: Sebastian Ore, Ariam Loayza, Miguel Solimano y Jhonatan Cueva
email: pulsobursatil@ulima.edu.pe
facebook: www.facebook.com/pulsobursatil.ul

RATING SOBERANO

CLASIFICACIONES DE RIESGO

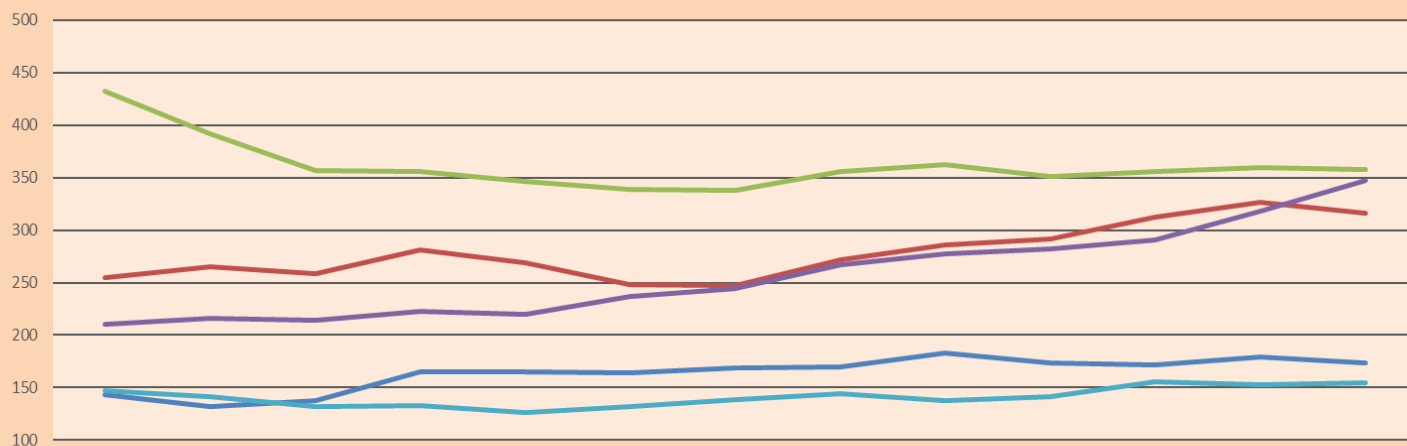
Moody's	S&P	Fitch	Prime
Aaa	AAA	AAA	54
Aa1	AA+	AA+	Alto Grado
Aa2	AA	AA	
Aa3	AA-	AA-	
A1	A+	A+	Grado Alto Medio
A2	A	A	
A3	A-	A-	
Baa1	BBB+	BBB+	Grado Bajo Medio
Baa2	BBB	BBB	
Baa3	BBB-	BBB-	
Ba1	BB+	BB+	Sin Grado de Inversión Especulativo
Ba2	BB	BB	
Ba3	BB-	BB-	
B1	B+	B+	Altamente Especulativo
B2	B	B	
B3	B-	B-	
Caa1	CCC+	CCC	Riesgo Sustancial Extremadamente Especulativo
Caa2	CCC		
Caa3	CCC-		
Ca	CC	DDD	Poca esperanzas de Pago
C	C		
	D		
		DD	Impago
		D	

Fuente: Bloomberg

Rating Crédito Latinoamérica			
Clasificadora de riesgo			
País	Moody's	Fitch	S&P
Perú	Baa1	BBB	BBB+
México	Baa1	BBB-	BBB
Venezuela	C	WD	NR
Brazil	Ba2	BB-	BB-
Colombia	Baa2	BB+	BB+
Chile	A1	A-	A
Argentina	Ca	WD	CCC+
Panamá	Baa2	BBB-	BBB

Fuente: Bloomberg

Riesgo País Latinoamérica (bps)



	dic-20	ene-21	feb-21	mar-21	abr-21	may-21	jun-21	jul-21	ago-21	sep-21	oct-21	nov-21	dic-21
Perú	143	132	138	165	165	164	169	170	183	174	172	179	174
Brasil	255	265	259	281	269	248	247	272	286	292	312	327	316
México	432	392	357	356	346	339	338	356	362	351	356	360	358
Colombia	210	216	214	223	220	237	244	267	277	282	291	318	347
Chile	147	141	132	133	126	132	139	144	138	141	156	153	155

Fuente: BCRP

Coordinador Laboratorio de Mercado de Capitales: Javier Penny Pestana
Apoyo: Sebastian Ore, Ariam Loayza, Miguel Solimano y Jhonatan Cueva
email: pulsohorsatil@ulima.edu.pe
facebook: www.facebook.com/pulsohorsatil.ul