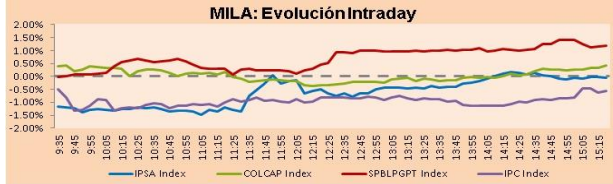


Lima, 4 de marzo de 2022

## MILA

Principales índices	Cierre	1 D	5 D	1 M	YTD	Cap. Burs. (US\$ bill)
▲ IPISA (Chile)	4,641.45	1.52%	3.94%	4.88%	7.73%	102.13
▲ IGPA (Chile)	23,577.94	1.78%	4.94%	6.04%	9.33%	124.22
▲ COLSC (Colombia)	1,048.00	0.17%	-0.61%	0.25%	7.69%	6.94
▲ COLCAP (Colombia)	1,542.13	0.50%	1.71%	1.30%	9.30%	91.02
▲ S&P/BVL (Perú)*	24,824.71	1.52%	4.39%	11.42%	17.59%	120.72
▲ S&P/BVL SEL (Perú)	657.51	1.96%	4.56%	9.99%	16.67%	110.89
▲ S&P/BVL LIMA 25	35,511.70	1.36%	3.82%	8.18%	17.30%	119.34
▼ IPC (México)	53,322.05	-0.38%	1.46%	4.03%	0.09%	323.09
▲ S&P MILA 40	531.64	0.06%	5.28%	9.17%	19.51%	247.09

\* Cap. Bursátil del cierre anterior \* Leyenda: Variación 1D: 1 Día; 5D: 5 Días; 1M: 1 Mes; YTD: Var.% 31/12/21 a la fecha

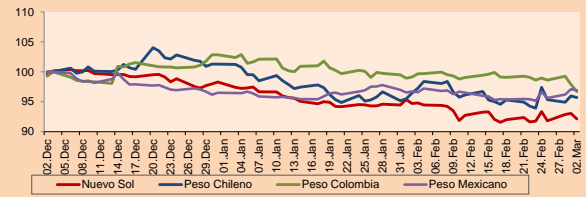


Fuente: Bloomberg

Monedas	Precio	1D*	5D*	30 D*	YTD*
▲ Sol (PEN)	3,7567	0.71%	0.51%	-2.57%	-6.06%
▲ Peso Chileno (CLP)	805.630	1.18%	0.42%	-0.71%	-5.44%
▲ Peso Colombiano (COP)	3,826.49	1.87%	-2.21%	-2.70%	-6.22%
▲ Peso Mexicano (MXN)	20.950	1.51%	2.97%	1.83%	2.05%

\* Leyenda: Variación 1D: 1 Día; 5D: 5 Días; 1M: 1 Mes; YTD: Var.% 31/12/21 a la fecha

### MILA: Índices de Tipo de Cambio (3 meses)

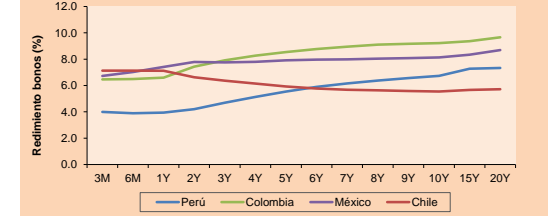


Base: 03/12/21=100

Fuente: Bloomberg

Renta Fija	Moneda	Precio	Bid Yield (%)	Ask Yield (%)	Duración
PERU 7.35 07/21/25	USD	114.655	2.83	2.69	3.02
PERU 4.125 08/25/27	USD	105.311	3.10	3.02	4.90
PERU 8.75 11/21/33	USD	146.193	3.86	3.78	8.06
PERU 6.55 03/14/37	USD	126.754	4.18	4.10	9.59
PERU 5.625 11/18/2050	USD	125.162	4.14	4.10	15.58
CHILE 2.25 10/30/22	USD	100.826	1.22	0.70	0.64
CHILE 3.125 01/21/26	USD	102.577	2.49	2.35	3.64
CHILE 3.625 10/30/42	USD	93.847	4.11	4.03	14.28
COLOM 11.85 03/09/28	USD	146.813	3.31	3.11	4.51
COLOM 10.375 01/28/33	USD	134.847	6.08	5.88	7.13
COLOM 7.375 09/18/37	USD	109.131	6.48	6.39	9.26
COLOM 6.125 01/18/41	USD	94.461	6.67	6.62	10.92
MEX 4.10 02/23	USD	103.832	138.10	22.23	1.58
MEX5.55 01/45	USD	108.644	4.937	4.895	13.36

### MILA: Curvas de Deuda Soberana



Fuente: Bloomberg

## Renta Variable

Más subieron	Bolsa	Mon.	Precio	▲ %
CAP	Chile	CLP	10000.00	6.84
GRUPO CARSO-A1	Mexico	MXN	67	6.58
KIMBERLY-CLA M-A	Mexico	MXN	30.02	4.24
CMPC	Chile	CLP	1354.7	3.97
TRUST FIBRA UNO	Mexico	MXN	24.00	3.90

Por Monto Negociado	Bolsa	Monto (US\$)
WALMART DE MEXIC	Mexico	80,389,329
GRUPO F BANORT-O	Mexico	60,160,668
AERO DEL PACIF-L	Mexico	48,774,448
AMERICA MOVIL-L	Mexico	45,385,464
FOMENTO ECON-UBD	Mexico	36,163,845

Más bajaron	Bolsa	Mon.	Precio	▼ %
GRUPO F BANORT-O	Mexico	MXN	130.00	-5.21
ENEL CHILE SA	Chile	CLP	24	-3.49
ANDINA-PREF B	Chile	CLP	1654.00	-3.27
WALMART DE MEXIC	Mexico	MXN	74.38	-3.16
FALABELLA SA	Chile	CLP	2514.00	-2.80

Por Volumen	Bolsa	Volumen
ITAU CORPBANCA	Chile	1,700,479,496
ENEL CHILE SA	Chile	221,532,369
BANCO SANTANDER	Chile	144,970,963
BANCO DE CHILE	Chile	92,192,025
CEMEX SAB-CPO	Mexico	50,377,518

## MILA

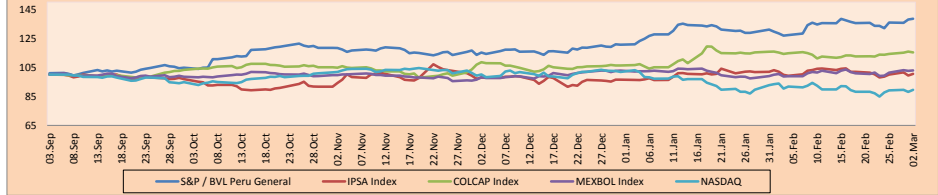
Perú: El Índice General de la BVL finalizó la sesión de hoy con un resultado positivo de +1.52%. El índice mantiene una tendencia positiva acumulada anual de +17.59% en moneda local, mientras que el rendimiento ajustado en dólares asciende a +25.18%. Luego, el S&P/BVL Perú SEL varió en +0.83% mientras que el S&P/BVL LIMA 25 en +1.36%. El spot PEN alcanzó S/3.7569. Titular: Conflicto entre Rusia y Ucrania puede tener efectos mixtos en la economía peruana.

Chile: El índice IPISA culminó el día con un resultado positivo de +1.52%. Los sectores más beneficiados de la jornada fueron el de materiales (+4.95%) y el de energía (+3.81%). Las acciones con los mejores desempeños fueron Sociedad Química y Minera (+6.03%) y Empresas COPEC SA (+3.81%). Titular: Fontaine y Zahler coinciden en que la tasa de interés del Banco Central no debería subir más allá de 7.5%.

Colombia: El índice COLCAP concluyó la sesión con un retorno ligeramente positivo de +0.50%. Los sectores con mejores rendimientos son el de energía (+4.15%) y el de productos de consumo no básico (+1.08%). Las acciones con mejor desempeño son Ecopetrol SA (+4.24%) y Canacol Energy Ltd (+3.10%). Titular: Sistema financiero, con solvencia y liquidez suficientes.

México: El índice IPC cerró el día en terreno negativo de -0.38%. Los sectores con peor rendimiento de la jornada fueron el industrial (-1.15%) y el de materiales (-0.75%). Las acciones con los peores desempeños fueron Cemex SAB de CV (-5.11%) y Kimberly-Clark de México SAB de CV (-4.39%). Titular: México alista bloqueo de exportaciones a Rusia para que no continúe invasión en Ucrania

### MILA: Índices bursátiles (6m)



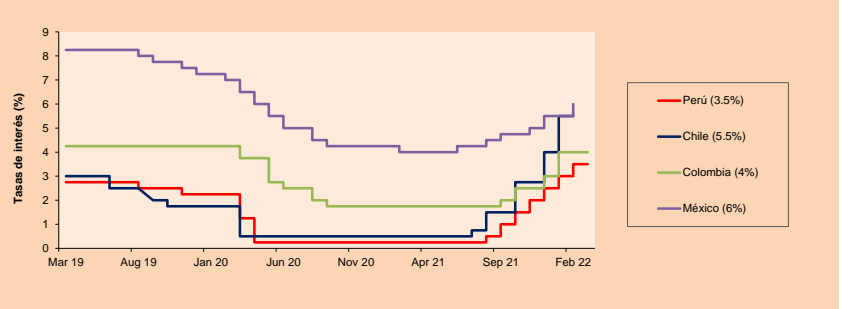
Base: 03/09/21=100

Fuente: Bloomberg

## ETFs

	Mon.	Cierre	1D	5D	30 D	YTD	Bolsa
▲ iShares MSCI All Peru Capped	USD	36.21	0.36%	5.54%	13.12%	22.25%	NYSE Arca
▲ iShares MSCI Chile Capped	USD	26.96	1.85%	4.05%	4.86%	16.76%	Cboe BZX
▼ Global X MSCI Colombia	USD	11.4	-0.52%	4.35%	3.54%	14.08%	NYSE Arca
▼ iShares MSCI Mexico Capped	USD	49.07	-1.72%	-2.00%	-0.63%	-3.02%	NYSE Arca
▼ iShares MSCI Emerging Markets	USD	44.62	-2.02%	-5.77%	-9.05%	-8.68%	NYSE Arca
▼ Vanguard FTSE Emerging Markets	USD	45.78	-1.89%	-5.35%	-8.20%	-7.44%	NYSE Arca
▼ iShares Core MSCI Emerging Markets	USD	54.82	-1.98%	-5.37%	-8.42%	-8.42%	NYSE Arca
▼ iShares JP Morgan Emerging Markets Bonds	USD	60.97	-1.34%	-2.65%	-2.71%	-2.94%	Cboe BZX
▼ Morgan Stanley Emerging Markets Domestic	USD	4.93	-1.79%	-7.85%	-10.69%	-10.04%	New York

### MILA: Tasas de Referencia de Política Monetaria



Fuente: Bloomberg

Coordinador Laboratorio de Mercado de Capitales: MS Javier Penny  
Apoyo: Sebastian Ore, Fabrizio Lavalle, Miguel Solimano y Jhonatan Cueva  
email: pulsobursatil@ulima.edu.pe  
facebook: www.facebook.com/pulsobursatil.u

MUNDO

Principales índices	Cierre	1 D*	5 D*	1 M*	YTD*	Cap. Burs. (US\$ Mill.)
▼ Dow Jones (EEUU)	33,614.80	-0.53%	-1.30%	-4.20%	-7.49%	10,966,569
▼ Standard & Poor's 500 (EEUU)	4,328.87	-0.79%	-1.27%	-3.81%	-9.18%	38,409,677
▼ NASDAQ Composite (EEUU)	13,313.44	-1.66%	-2.78%	-5.57%	-14.90%	23,036,831
▼ Stoxx EUROPE 600 (Europa)	421.78	-3.56%	-7.00%	-9.35%	-13.53%	10,653,122
▼ DAX (Alemania)	13,094.54	-4.41%	-10.11%	-13.89%	-17.57%	1,277,407
▼ FTSE 100 (Reino Unido)	6,987.14	-3.48%	-6.71%	-7.74%	-5.38%	1,474,792
▼ CAC 40 (Francia)	6,061.66	-4.97%	-10.23%	-13.52%	-15.26%	1,805,897
▼ IBEX 35 (España)	7,720.90	-3.83%	-9.02%	-9.79%	-11.39%	469,537
▼ MSCI AC Asia Pacific Index	178.56	-1.70%	-1.59%	-4.85%	-7.54%	24,555,026
▼ HANG SENG (Hong Kong)	21,905.29	-2.50%	-3.79%	-10.88%	-6.38%	3,650,855
▼ SHANGHAI SE Comp. (China)	3,447.65	-0.96%	-0.11%	0.53%	-5.28%	7,249,749
▼ NIKKEI 225 (Japón)	25,985.47	-2.23%	-1.85%	-4.64%	-9.75%	3,840,043
▼ S&P / ASX 200 (Australia)	7,110.83	-0.57%	1.62%	0.00%	-4.48%	1,779,648
▼ KOSPI (Corea del Sur)	2,713.43	-1.22%	2.44%	-1.15%	-8.87%	1,694,393

\*Leyenda: Variación 1D: 1 Día; 5D: 5 Días; 1M: 1 Mes; YTD: Var.% 31/12/21 a la fecha

Renta Variable

Alemania (Acciones del DAX Index)				Europa (Acciones del STOXX EUROPE 600)					
Más subidor Mon.	Precio	▲ %	Bolsa	Más subidor Mon.	Precio	▲ %	Bolsa		
ENR GY	EUR	19.145	-1.74	Xetra	VER AV	EUR	67.85	-4.46	Vienna
LMN GY	EUR	253.8	-1.88	Xetra	DLX LN	Gbp	678	4.23	Londres
HEN3 GY	EUR	62.96	-2.05	Xetra	CRNX SQ	EUR	41.04	3.95	Soc.Bol SIBE
DTE GY	EUR	15.354	-2.98	Xetra	LSEG LN	Gbp	7254	3.87	Londres

Panorama Mundial:

Estados Unidos:

The US market closes with negative returns, in a scenario marked by increased nervousness on the part of investors in the face of attacks by Russian forces through the takeover of Europe's largest nuclear power plant in Ukraine and greater aggressiveness by the FED in its monetary policy. The DOW JONES index ended in negative territory, led by the Communication Services (-2.20%) and Financials (-1.79%) sectors, despite adding 678,000 jobs in February, the most in seven months and well above market forecasts. Meanwhile, the S&P500 finished with a negative performance, where 307 stocks retreated in the face of Russia's increasing isolation, which would be restricting an important source of materials, thus generating greater concern about a prolonged shortage and an acceleration in inflation. Finally, the NASDAQ index was the worst hit, as sovereign bond yields retreated after data showed wage growth stagnated indicating a strong labor market and supporting plans for a mid-March interest rate hike. Thus, DOW JONES -0.53%; S&P 500 -0.79%; NASDAQ -1.66% ended the day with negative results.

Europa:

Los principales índices europeos terminaron la sesión con rendimientos negativos después de que el bombardeo ruso de la mayor central nuclear de Europa provocase una consternación generalizada. Los líderes mundiales condenaron rápidamente el asalto y el jefe nuclear de la ONU advirtió que "estamos en aguas completamente desconocidas". El índice paneuropeo STOXX 600 acabó con pérdidas, ya que los inversores se deshicieron de las acciones europeas y del euro, a medida que aumentaba la ansiedad por la intensificación de la guerra en Ucrania. Bank of America dijo que en la última semana se produjo la mayor salida de dinero de la región. El mercado inglés, reflejado en el FTSE 100, terminó a la baja, borrando todas las ganancias del año, ya que el alza de los precios de las materias primas tras la invasión rusa de Ucrania ha avivado la preocupación por la inflación y el crecimiento mundiales. Por su parte, el índice DAX cerró en terreno negativo a causa del temor a una catástrofe nuclear como consecuencia de la invasión rusa. Se despertó el recuerdo de la devastadora fusión de la central nuclear de Chernóbil, también en Ucrania, en 1986. El mercado francés cayó esta sesión ya que el temor por la toma de la mayor central nuclear europea pesó sobre los mejores resultados industriales. La producción industrial aumentó un 1.6% intermensual, en contraste con la caída del 0.1% de diciembre. De este modo, FTSE 100 -3.48%; CAC 40 -4.97%; DAX -4.41%; STOXX 600 -3.56% terminaron en niveles negativos.

Asia:

Los principales índices asiáticos cerraron con rendimientos negativos. El mercado chino cerró a la baja luego de que el congreso nacional de China se presentara con expectativas del crecimiento más lento que ha podido tener para este año, debido al surgimiento de presiones por el Covid-19 y un desplome en el sector inmobiliario. El índice Hang Seng terminó a la baja, a pesar de que se este planeando la venta de bonos domésticos con objetivos hacia la siguiente semana, de tal manera aliviar el riesgo financiero entre desarrolladores inmobiliarios, recaudando aproximadamente 10 billones de yuanes. El mercado surcoreano cerró en terreno negativo, debido a preocupaciones que giran alrededor de la planta nuclear de Ucrania en fuego, siendo esta considerada la más grande de Europa. Además, la inflación al consumidor de febrero se presentó como la más alta en casi una década, lo cual genera una mayor presión al posible aumento de las tasas de interés. El NIKKEI japonés cerró en negativo, luego de que el Banco de Japón haya presentado un rápido incremento en el precio del petróleo empujando la inflación, y por lo tanto generando que la recuperación de la economía se vea retrasada. El mercado australiano disminuyó esta sesión, después de que se anunciara un posible decrecimiento económico del primer trimestre, debido a inundaciones en regiones de Queensland. De esta forma, NIKKEI -2.23%; HANG SENG -2.50%; CSI 300 -1.21%; S&P/ASX 200 -0.51%; KOSPI -1.22%; SHANGAI COMPOSITE -0.96% terminaron con rendimientos negativos.

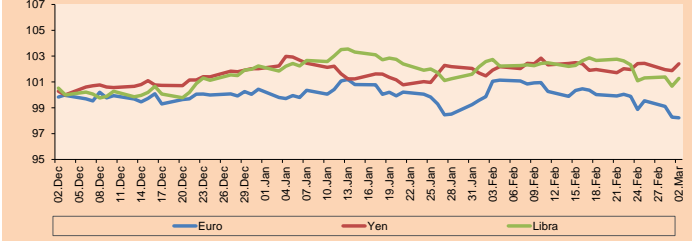
Mercado Evolución Intraday (var %)



Monedas	Precio	1 D*	5 D*	1 M*	YTD*
▼ Euro	1.0928	-1.25%	-3.02%	-3.33%	-3.89%
▼ Yen	114.8200	-0.55%	-0.63%	0.31%	-0.23%
▼ Libra Esterlina	1.3230	-0.88%	-1.33%	-2.56%	-2.23%
▼ Yuan	6.3196	-0.01%	0.03%	-0.65%	-0.57%
▼ Dólar de Hong Kong	7.8136	-0.03%	0.07%	0.23%	0.22%
▲ Real Brasileño	5.0648	0.75%	-1.70%	-3.81%	-9.16%
▲ Peso Argentino	108.1400	0.09%	0.65%	2.79%	5.26%

\*Leyenda: Variación 1D: 1 Día; 5D: 5 Días; 1M: 1 Mes; YTD: Var.% 31/12/21 a la fecha

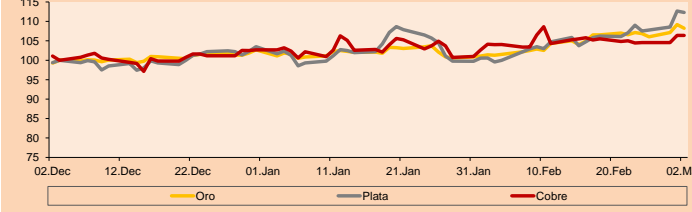
Índices de Tipo de Cambio (3 meses)



Commodities	Precio	1 D*	5 D*	1 M*	YTD*
▲ Oro (US\$ Oz. T) (LME)	1,970.70	1.79%	4.31%	9.07%	7.74%
▲ Plata (US\$ Oz. T) (LME)	25.70	2.09%	5.88%	13.44%	10.26%
▲ Cobre (US\$ TM) (LME)	10,702.00	3.07%	7.90%	8.34%	9.87%
▲ Zinc (US\$ TM) (LME)	4,071.25	3.50%	11.92%	12.61%	13.41%
▲ Petróleo WTI (US\$ Barril) (NYM)	115.68	7.44%	26.30%	33.44%	55.38%
▲ Estanto (US\$ TM) (LME)	47,775.00	2.46%	6.66%	10.16%	21.34%
▲ Plomo (US\$ TM) (LME)	2,454.75	2.07%	3.59%	9.27%	5.00%
▲ Azúcar #11 (US\$ Libra) (NYB-ICE)	19.35	2.22%	9.94%	9.88%	4.03%
▲ Cacao (US\$ TM) (NYB-ICE)	2,620.00	2.26%	0.23%	-1.95%	2.62%
▲ Café Arábica (US\$ TM) (NYB-ICE)	224.25	0.61%	-6.03%	-6.37%	-0.77%

\*Leyenda: Variación 1D: 1 Día; 5D: 5 Días; 1M: 1 Mes; YTD: Var.% 31/12/21 a la fecha

Índices de Metales principales (3 meses)

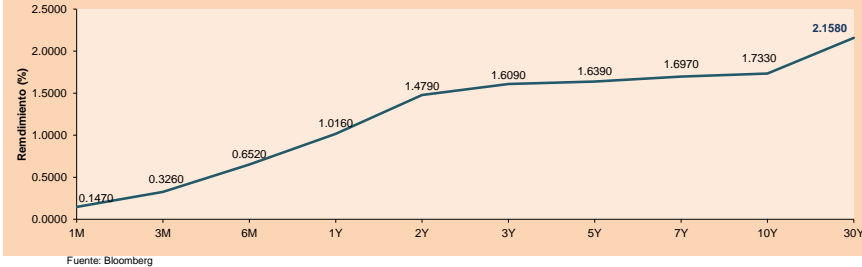


Base: 03/12/21=100  
Fuente: Bloomberg

ETFs

ETF	Mon.	Cierre	1D	5D	30 D	YTD	Bolsa
SPDR S&P 500 ETF TRUST	USD	432.17	-0.81%	-1.27%	-5.51%	-9.01%	NYSE Arca
ISHARES MSCI EMERGING MARKET	USD	44.62	-2.02%	-5.77%	-9.05%	-8.66%	NYSE Arca
ISHARES IBOXX HIGH YLD CORP	USD	82.54	-0.65%	-1.28%	-2.73%	-5.14%	NYSE Arca
FINANCIAL SELECT SECTOR SPDR	USD	37.23	-1.87%	-4.78%	-6.62%	-4.66%	NYSE Arca
VANECK GOLD MINERS ETF	USD	37.4	3.63%	8.75%	22.10%	16.77%	NYSE Arca
ISHARES RUSSELL 2000 ETF	USD	198.66	-1.57%	-1.90%	-1.33%	-10.69%	NYSE Arca
SPDR GOLD SHARES	USD	183.68	1.59%	4.04%	8.79%	7.44%	NYSE Arca
ISHARES 20+ YEAR TREASURY BO	USD	140.24	1.73%	2.46%	-1.38%	-5.36%	VASDAQ GM
INVESCO QQQ TRUST SERIES I	USD	337.3	-1.45%	-2.45%	-8.46%	-15.22%	VASDAQ GM
ISHARES BIOTECHNOLOGY ETF	USD	122.57	-1.50%	-2.95%	-7.83%	-19.69%	VASDAQ GM
ENERGY SELECT SECTOR SPDR	USD	75.23	2.89%	9.22%	9.84%	35.55%	NYSE Arca
PROSHARES ULTRA VIX ST FUTUR	USD	19.85	6.49%	21.20%	51.41%	59.69%	Cboe BZX
UNITED STATES OIL FUND LP	USD	79.46	6.61%	20.76%	27.10%	46.17%	NYSE Arca
ISHARES MSCI BRAZIL ETF	USD	34.29	-0.81%	3.72%	7.36%	22.16%	NYSE Arca
SPDR S&P OIL & GAS EXP & PR	USD	125.01	3.94%	12.55%	11.78%	30.40%	NYSE Arca
UTILITIES SELECT SECTOR SPDR	USD	70.89	2.21%	4.90%	2.24%	-0.96%	NYSE Arca
ISHARES US REAL ESTATE ETF	USD	104.54	0.49%	1.10%	-2.72%	-9.99%	NYSE Arca
SPDR S&P BIOTECH ETF	USD	83.9	-3.17%	-6.57%	-8.66%	-25.06%	NYSE Arca
ISHARES IBOXX INVESTMENT GRA	USD	123.64	0.10%	0.13%	-3.21%	-6.70%	NYSE Arca
ISHARES JP MORGAN USD EMERGI	USD	94.61	-2.15%	-5.55%	-10.54%	-13.25%	VASDAQ GM
REAL ESTATE SELECT SECT SPDR	USD	46.67	0.84%	1.77%	-2.43%	-9.92%	NYSE Arca
ISHARES CHINA LARGE-CAP ETF	USD	32.97	-2.14%	-6.39%	-12.92%	-9.87%	NYSE Arca
CONSUMER STAPLES SPDR	USD	75.87	0.01%	-0.05%	-1.22%	-1.61%	NYSE Arca
VANECK JUNIOR GOLD MINERS	USD	46.57	2.67%	8.50%	20.27%	11.07%	NYSE Arca
SPDR BLOOMBERG HIGH YIELD BO	USD	102.83	-0.70%	-1.34%	-2.85%	-5.29%	NYSE Arca
VANGUARD REAL ESTATE ETF	USD	105.24	0.46%	1.10%	-1.84%	-9.28%	NYSE Arca
GRAYSCALE BITCOIN TRUST BTC	USD	26.13	-7.04%	-3.85%	2.27%	-23.71%	OTC US

Curva de Rendimiento Bonos Tesoro EEUU (%)



Fuente: Bloomberg

# LIMA

## Acciones

	Valor	Moneda	Precio	1D*	5D*	30D*	YTD*	Frecuencia	Volumen (US\$)	Beta	Dividend Yield (%)	Price Earning	Capitalización Bursátil (M US\$)	Sector Económico*	Participación Índice
▲	ALICORC1 PE**	S/.	6.15	0.17%	-0.61%	0.25%	7.69%	100.00%	192,594	0.78	13.58	14.70	1,395.77	Industrial	3.53%
▲	ATACOCB1 PE**	S/.	0.14	7.69%	7.69%	0.00%	16.67%	20.00%	8,984	1.05	0.00	-	33.95	Mineras	1.02%
-	BAKUSI1 PE**	S/.	24.00	0.00%	2.13%	9.09%	17.07%	80.00%	4,025	0.71	12.98	8.38	8,322.27	Industriales	0.82%
▼	BAP PE**	US\$	154.00	-1.16%	2.46%	13.24%	24.41%	100.00%	133,455	1.29	0.79	-	14,534.88	Diversas	5.82%
▲	BVN PE**	US\$	11.25	5.63%	15.27%	45.54%	54.11%	95.00%	1,413,286	1.31	0.00	-	3,095.57	Mineras	5.88%
▲	CASAGRC1 PE**	S/.	9.39	1.08%	4.33%	-1.16%	3.19%	90.00%	33,831	0.78	57.52	5.66	210.55	Agrario	1.31%
-	BBVAC1 PE**	S/.	2.19	0.00%	4.29%	12.31%	20.99%	100.00%	16,013	0.79	2.07	9.54	3,939.91	Bancos y Financieras	2.85%
▼	CORAREI1 PE**	S/.	1.83	-0.54%	-0.54%	0.00%	6.40%	95.00%	27,406	0.73	15.06	2.77	605.34	Industriales	1.72%
▼	CPACASC1 PE**	S/.	4.95	-0.20%	-0.20%	0.61%	0.00%	100.00%	113,916	0.63	15.96	13.75	611.58	Industriales	2.38%
▲	CVERDEC1 PE**	US\$	47.10	2.39%	6.32%	9.53%	26.51%	95.00%	267,102	1.05	4.25	13.84	16,487.64	Mineras	5.25%
▲	ENGEPEC1 PE**	S/.	2.20	1.85%	2.33%	7.32%	6.28%	85.00%	185,552	0.66	14.13	8.80	1,402.89	Servicios Públicos	1.44%
-	ENDISPC1**	S/.	4.45	0.00%	1.14%	1.83%	11.25%	65.00%	22,171	0.79	0.00	8.62	756.41	Servicios Públicos	0.98%
▼	FERREYC1 PE**	S/.	2.37	-1.25%	-0.42%	-5.58%	15.61%	100.00%	104,773	0.89	8.30	5.34	615.53	Diversas	4.90%
-	ANENZ1 PE**	S/.	1.32	0.00%	-1.49%	-5.71%	-3.65%	70.00%	21,388	0.99	0.00	-	306.37	Diversas	4.05%
▲	IFS PE**	US\$	33.31	3.13%	3.61%	5.75%	24.06%	100.00%	227,099	1.14	4.26	8.07	3,845.56	Diversas	7.22%
-	INRETC1 PE**	US\$	36.50	0.00%	3.72%	5.80%	4.43%	100.00%	35,332	1.00	3.73	73.84	3,752.47	Diversas	5.28%
▼	LUSURC1 PE**	S/.	17.19	-1.77%	-1.77%	-1.77%	20.72%	80.00%	15,519	#N/A N/A	5.61	14.47	2,228.20	Servicios Públicos	1.81%
▲	MINSUR1 PE**	S/.	6.00	0.84%	5.26%	25.00%	51.90%	100.00%	1,702,237	0.95	11.46	4.94	4,604.58	Mineras	3.09%
▲	PML PE**	US\$	0.16	14.29%	14.29%	6.67%	33.33%	55.00%	60,034	1.19	0.00	-	40.98	Mineras	2.12%
-	SCCO PE**	US\$	76.20	1.46%	12.51%	19.06%	23.34%	95.00%	196,620	1.12	4.72	16.78	58,910.22	Mineras	2.14%
-	SIDERC1 PE**	S/.	1.58	0.00%	0.64%	-3.66%	-1.25%	95.00%	2,948	0.85	28.01	3.43	294.41	Industriales	1.43%
▲	TV PE**	US\$	1.20	8.11%	17.65%	17.65%	-7.69%	90.00%	137,732	1.20	0.00	-	118.89	Mineras	2.93%
-	UNACEMC1 PE**	S/.	2.40	0.00%	0.42%	-4.76%	0.00%	80.00%	34,652	0.59	4.17	10.04	1,161.53	Industriales	3.00%
-	VOLCABC1 PE**	S/.	0.83	3.75%	13.70%	20.29%	38.33%	100.00%	712,224	0.99	0.00	23.22	900.67	Mineras	5.90%
-	NEXAPEC1 PE**	S/.	3.30	0.00%	0.00%	-9.59%	-7.30%	50.00%	102	1.12	0.00	8.21	1,117.39	Mineras	1.56%

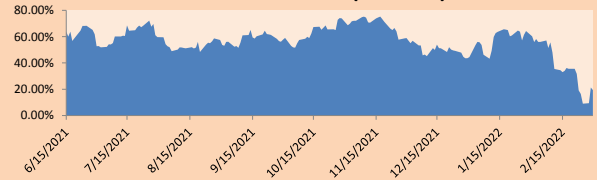
Cantidad de Acciones: 25  
 Fuente: Bloomberg, Económica  
 \* Bloomberg Industry Classification System  
 \*\* Se utiliza el PER de la bolsa y moneda de origen del instrumento  
 \*Leyenda: Variación 1D: 1 Día; 5D: 5 Días, 1M: 1 Mes; YTD: Var.% 31/12/21 a la fecha

### Índices Sectoriales

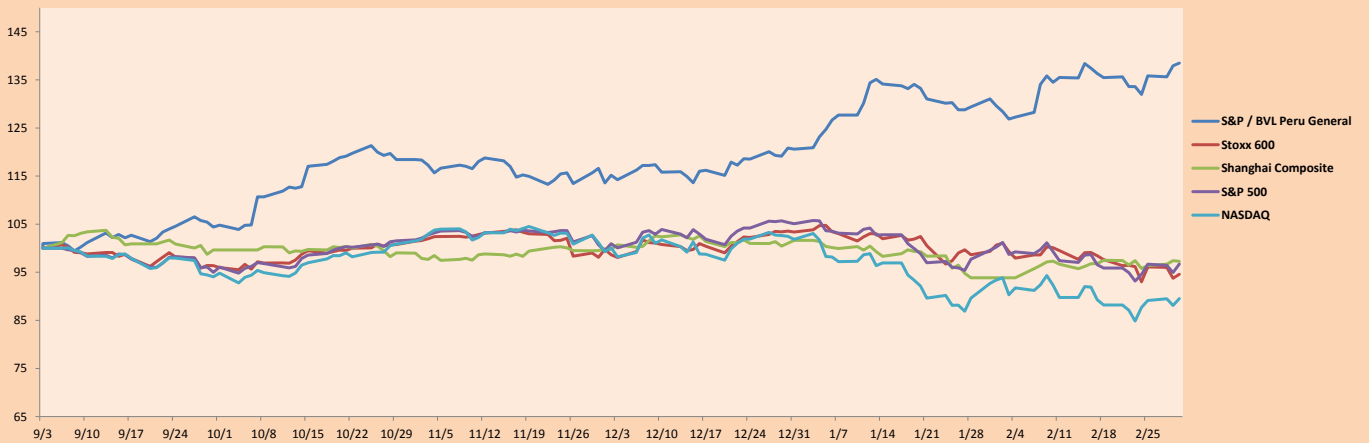
	Cierre	1D*	5D*	30D*	YTD*	Beta	
▲	S&P/BVLMining	511.86	3.16%	10.83%	20.44%	24.36%	1.09
▲	S&P/BVLConsumer	1,199.41	0.06%	0.52%	-0.04%	4.48%	0.61
▼	S&P/BVLIndustrials	272.76	-0.42%	-0.18%	-3.17%	5.69%	0.53
▼	S&P/BVLFinancials	1,058.08	-0.06%	1.46%	9.25%	16.77%	1.36
▼	S&P/BVLConstruction	289.51	-0.07%	-0.08%	-2.16%	2.16%	0.41
▲	S&P/BVLPublicSvcs	600.84	0.55%	0.88%	4.85%	9.54%	0.16
▲	S&P/BVLElectricUtil	586.57	0.55%	0.88%	4.86%	9.54%	0.16

\*Leyenda: Variación 1D: 1 Día; 5D: 5 Días, 1M: 1 Mes; YTD: Var.% 31/12/21 a la fecha

### Correlación Rend. Índice Minero vs Índice de Metales de Londres (3 meses)



### Índices (6 meses)



Base: 03/09/21=100  
 Fuente: Bloomberg

Coordinador Laboratorio de Mercado de Capitales: MS Javier Penny  
 Apoyo: Sebastian Ore, Fabrizio Lavalle, Miguel Solimano y Jhonatan Cueva  
 email: pulsobursatil@ulima.edu.pe  
 facebook: www.facebook.com/pulsobursatil.ul

## RATING SOBERANO

### CLASIFICACIONES DE RIESGO

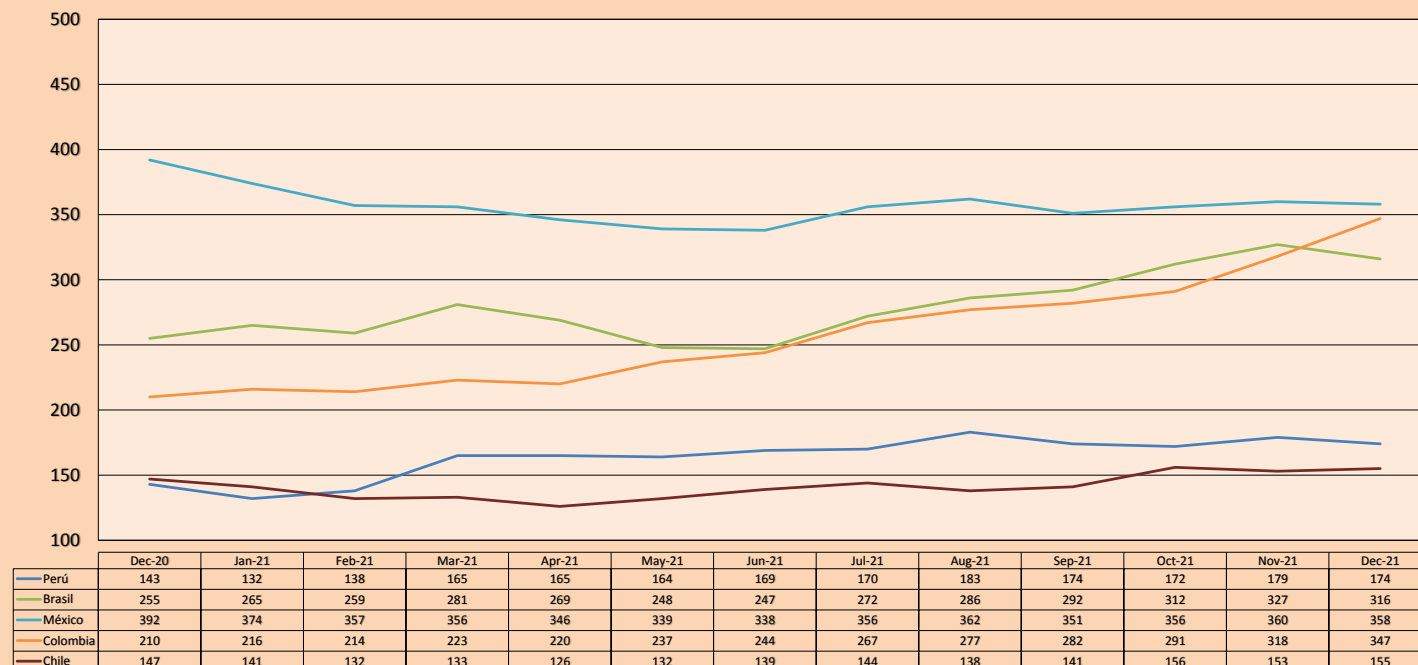
Moody's	S&P	Fitch	Prime
Aaa	AAA	AAA	25
Aa1	AA+	AA+	Alto Grado
Aa2	AA	AA	
Aa3	AA-	AA-	
A1	A+	A+	Grado Alto Medio
A2	A	A	
A3	A-	A-	
Baa1	BBB+	BBB+	Grado Bajo Medio
Baa2	BBB	BBB	
Baa3	BBB-	BBB-	
Ba1	BB+	BB+	Sin Grado de Inversión Especulativo
Ba2	BB	BB	
Ba3	BB-	BB-	
B1	B+	B+	Altamente Especulativo
B2	B	B	
B3	B-	B-	
Caa1	CCC+	CCC	Riesgo Sustancial Extremadamente Especulativo
Caa2	CCC		
Caa3	CCC-		
Ca	CC	DDD	Poca esperanzas de Pago
C	C		
	D		
		DD	Impago
		D	

Fuente: Bloomberg

Rating Crédito Latinoamérica			
Clasificadora de riesgo			
Pais	Moody's	Fitch	S&P
Perú	Baa1	BBB	BBB+
México	Baa1	BBB-	BBB
Venezuela	C	WD	NR
Brazil	Ba2	BB-	BB-
Colombia	Baa2	BB+	BB+
Chile	A1	A-	A
Argentina	Ca	WD	CCC+
Panamá	Baa2	BBB-	BBB

Fuente: Bloomberg

### Riesgo País Latinoamérica (pbs)



Fuente: BCRP

Coordinador Laboratorio de Mercado de Capitales: MS Javier Penny  
Apoyo: Sebastian Ore, Fabrizio Lavalle, Miguel Solimano y Jhonatan Cueva  
email: pulsobursatil@ulima.edu.pe  
facebook: www.facebook.com/pulsobursatil.ul