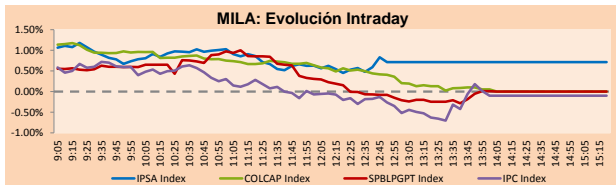


## MILA

Lima, 14 de marzo de 2022

Principales índices	Cierre	1 D	5 D	1 M	YTD	Cap. Burs. (US\$ bill)
▼ IPSA (Chile)	4,588.49	-0.97%	-0.64%	-1.19%	6.50%	101.44
▼ IGPA (Chile)	23,303.02	-1.19%	-0.40%	-0.19%	8.05%	122.62
▲ COLSC (Colombia)	1,056.04	0.27%	-0.25%	2.14%	8.52%	7.24
▼ COLCAP (Colombia)	1,517.85	-1.98%	-1.33%	2.06%	7.57%	90.10
▼ S&P/BVL (Perú)*	24,428.72	-1.40%	0.60%	0.83%	15.71%	116.04
▼ S&P/BVL SEL (Perú)	637.15	-1.77%	-0.48%	0.34%	13.06%	105.81
▼ S&P/BVL LIMA 25	35,340.13	-1.19%	0.73%	1.90%	16.73%	114.66
▼ IPC (México)	52,807.62	-0.93%	0.95%	-0.76%	-0.87%	318.25
▼ S&P MILA 40	522.33	-2.01%	-0.58%	2.00%	17.42%	239.73

\* Cap. Bursátil del cierre anterior \*Leyenda: Variación 1D: 1 Día; 5D: 5 Días; 1M: 1 Mes; YTD: Var.% 31/12/21 a la fecha

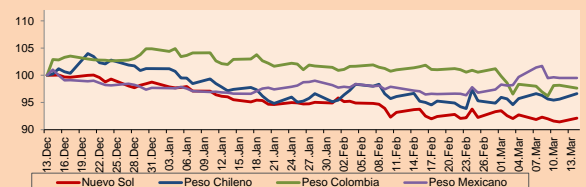


Fuente: Bloomberg

Monedas	Precio	1D*	5D*	30 D*	YTD*
▲ Sol (PEN)	3,733.33	0.78%	0.29%	-1.11%	-6.65%
▲ Peso Chileno (CLP)	813.130	1.05%	0.00%	0.55%	-4.56%
▲ Peso Colombiano (COP)	3,798.66	-0.56%	-0.36%	-3.34%	-6.90%
▼ Peso Mexicano (MXN)	20,913	-0.01%	-1.88%	1.83%	1.87%

\*Leyenda: Variación 1D: 1 Día; 5D: 5 Días; 1M: 1 Mes; YTD: Var.% 31/12/21 a la fecha

### MILA: Índices de Tipo de Cambio (3 meses)

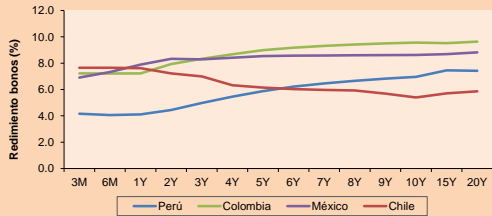


Base: 13/12/21=100  
Fuente: Bloomberg

### Renta Fija

Instrumento	Moneda	Precio	Bid Yield (%)	Ask Yield (%)	Duración
PERU 7.35 07/21/25	USD	113.64	3.10	2.96	2.99
PERU 4.125 08/25/27	USD	104.062	3.36	3.25	4.87
PERU 8.75 11/21/33	USD	143.481	4.08	4.00	8.01
PERU 6.55 03/14/37	USD	124.169	4.38	4.30	9.78
PERU 5.625 11/18/2050	USD	122.547	4.28	4.23	15.50
CHILE 2.25 10/30/22	USD	100.683	1.37	0.92	0.62
CHILE 3.125 01/21/26	USD	101.794	2.69	2.57	3.61
CHILE 3.625 10/30/42	USD	90.056	4.40	4.32	14.13
COLOM 11.85 03/09/28	USD	145.261	3.48	3.35	4.66
COLOM 10.375 01/28/33	USD	134.533	6.12	5.89	7.11
COLOM 7.375 09/18/37	USD	109.455	6.45	6.36	9.24
COLOM 6.125 01/18/41	USD	94.481	6.68	6.60	10.87
MEX 4 10/02/23	USD	103.832	6.68	6.60	10.87
MEX5.55 01/45	USD	105.479	5.169	5.11	13.25

### MILA: Curvas de Deuda Soberana



Fuente: Bloomberg

### Renta Variable

Más subieron	Bolsa	Mon.	Precio	▲ %
GRUPO FIN INB-O	Mexico	MXN	37.12	8.25
ENEL CHILE SA	Chile	CLP	23.69	6.38
CMPC	Chile	CLP	1410.00	5.46
COLBUN SA	Chile	CLP	65.00	4.84
CENCOSUD SHOPPIN	Chile	CLP	891.62	2.05

Por Monto Negociado	Bolsa	Monto (US\$)
AMERICA MOVIL-L	Mexico	79,723,620
GRUPO F BANORT-O	Mexico	74,990,676
WALMART DE MEXIC	Mexico	61,185,758
GRUPO MEXICO-B	Mexico	56,647,763
SOQUIMICH-B	Chile	39,805,320

Más bajaron	Bolsa	Mon.	Precio	▼ %
INDUSTRIAS PENOL	Mexico	MXN	238.95	-9.04
ALFA SAB-A	Mexico	MXN	14.83	-8.12
BUENAVENTURA-AD	Peru	USD	10.18	-6.61
SOUTHERN COPPER	Peru	USD	69.55	-6.34
ECOPETROL	Colombia	COP	3207.00	-5.68

Por Volumen	Bolsa	Volumen
ITAU CORPBANCA	Chile	731,849,890
ENEL CHILE SA	Chile	207,839,868
BANCO SANTANDER	Chile	159,583,961
COLBUN SA	Chile	98,752,716
BANCO DE CHILE	Chile	96,326,132

## MILA

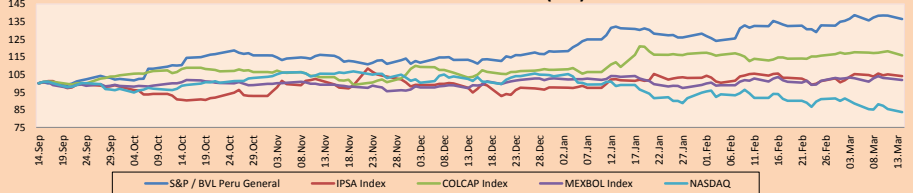
Perú: El Índice General de la BVL finalizó la sesión de hoy con un resultado negativo de -1.40%. El índice mantiene una tendencia positiva acumulada anual de +15.71% en moneda local, mientras que el rendimiento ajustado en dólares asciende a +23.95%. Luego, el S&P/BVL Perú SEL varió en -1.77% mientras que el S&P/BVL LIMA 25 en -1.19%. El spot PEN alcanzó S/.3.7333. Titular: Estado dejaría de recibir S/ 8.5 millones diarios por paralización de mina Cuajone.

Chile: El índice IPSA culminó el día con un resultado positivo de -0.97%. Los sectores más perjudicados de la jornada fueron el de materiales (-2.81%) y el de servicios de comunicación (-2.71%). Las acciones con los peores desempeños fueron Sociedad Química y Minera de Chile (-5.56%) y SMU SA (-3.17%). Titular: Guerra en Ucrania aumentaría la inflación de Latinoamérica, pero Chile sería el país menos afectado.

Colombia: El índice COLCAP concluyó la sesión con un retorno negativo de -1.98%. Los sectores más perjudicados de la jornada fueron el de energía (-5.24%) y el de materiales (-0.61%). Las acciones con peor desempeño son Ecopetrol SA (-5.68%) y Canacol Energy Ltd (-2.66%). Titular: Vuelos se reactivan en un 108%.

México: El índice IPC cerró el día en terreno negativo de -0.93%. Los sectores con peor rendimiento de la jornada fueron el de bienes inmobiliarios (-4.59%) y el de materiales (-3.60%). Las acciones con los peores desempeños fueron Industrias Peñoles SAB de CV (-9.04%) y Alfa SAB de CV (-8.12%). Titular: Precio del gas LP roza un alza de 6% en la CDMX.

### MILA: Índices bursátiles (6m)

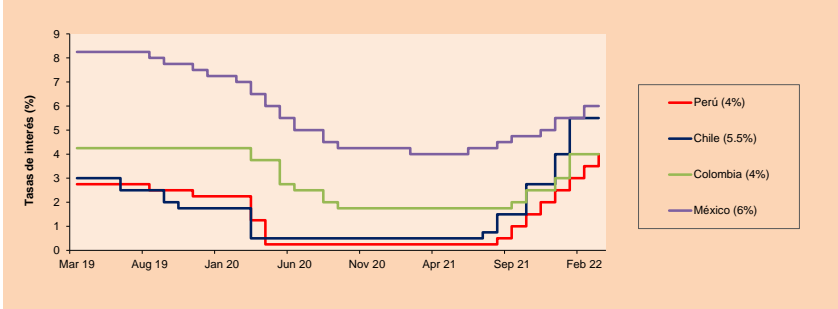


Base: 15/09/21=100  
Fuente: Bloomberg

### ETFs

	Mon.	Cierre	1D	5D	30 D	YTD	Bolsa
▼ iShares MSCI All Peru Capped	USD	35.88	-2.55%	-0.25%	5.93%	21.13%	NYSE Arca
▼ iShares MSCI Chile Capped	USD	25.96	-1.26%	-0.42%	-2.04%	12.43%	Cboe BZX
▼ Global X MSCI Colombia	USD	11.5135	0.00%	0.67%	7.79%	15.21%	NYSE Arca
▼ iShares MSCI Mexico Capped	USD	48.77	-0.77%	3.79%	-3.08%	-3.62%	NYSE Arca
▼ iShares MSCI Emerging Markets	USD	41.54	-2.42%	-3.28%	-14.74%	-14.98%	NYSE Arca
▼ Vanguard FTSE Emerging Markets	USD	42.81	-2.39%	-3.06%	-13.71%	-13.45%	NYSE Arca
▼ iShares Core MSCI Emerging Markets	USD	51.27	-2.29%	-2.82%	-13.73%	-14.35%	NYSE Arca
▼ iShares JP Morgan Emerging Markets Bonds	USD	58.6	-1.17%	-1.30%	-6.64%	-6.72%	Cboe BZX
▼ Morgan Stanley Emerging Markets Domestic	USD	4.65	-1.48%	-2.52%	-15.15%	-15.15%	New York

### MILA: Tasas de Referencia de Política Monetaria



Fuente: Bloomberg

Coordinador Laboratorio de Mercado de Capitales: MS Javier Penny Pestana  
Apoyo: Sebastian Ore, Fabrizio Lavalle, Miguel Solimano y Jhonatan Cueva  
email: pulsobursatil@ulima.edu.pe  
facebook: www.facebook.com/pulsobursatil.u



# LIMA

## Acciones

Valor	Moneda	Precio	1D*	5D*	30D*	YTD*	Frecuencia	Volumen (US\$)	Beta	Dividend Yield (%)	Price Earning	Capitalización Bursátil (M US\$)	Sector Económico*	Participación Índice
▲ ALCORC1 PE**	S/.	5.69	0.27%	-0.25%	2.14%	8.52%	100.00%	1,216,899	0.79	14.67	13.60	1,299.73	Industrial	3.53%
- ATACOCB1 PE**	S/.	0.14	0.00%	0.00%	7.69%	16.67%	30.00%	4	1.00	0.00	-	34.42	Mineras	1.02%
- BACKUS11 PE**	S/.	23.00	0.00%	0.00%	-6.50%	12.20%	85.00%	33,627	0.78	13.54	8.03	8,120.04	Industriales	0.82%
▲ BAP PE**	US\$	163.00	0.99%	10.38%	5.91%	31.69%	100.00%	1,949,628	1.31	0.75	-	15,384.32	Diversas	5.82%
▼ BVN PE**	US\$	10.18	-6.61%	-10.70%	11.75%	39.45%	95.00%	560,146	1.29	0.00	-	2,801.15	Mineras	5.88%
▲ CASAGRC1 PE**	S/.	10.20	1.59%	8.51%	5.81%	12.09%	95.00%	6,885	0.77	52.96	6.15	230.14	Agrario	1.31%
▲ BBVAC1 PE**	S/.	2.17	0.46%	3.33%	8.50%	19.89%	100.00%	54,107	0.81	2.09	9.45	3,928.39	Bancos y Financieras	2.85%
▼ CORARE11 PE**	S/.	1.87	-1.06%	2.75%	1.08%	8.72%	95.00%	21,698	0.75	14.74	2.83	611.09	Industriales	1.72%
- CPACASC1 PE**	S/.	4.80	0.00%	-2.04%	-9.07%	-7.30%	100.00%	102,803	0.61	16.46	13.33	596.77	Industriales	2.38%
▼ CVERDEC1 PE**	US\$	47.50	-1.04%	0.85%	1.06%	27.59%	100.00%	260,578	1.04	4.21	13.95	16,627.66	Mineras	5.25%
- ENGEPEC1 PE**	S/.	2.20	0.00%	1.85%	7.84%	6.28%	85.00%	21,214	0.73	14.13	8.80	1,411.69	Servicios Públicos	1.44%
- ENDISPC1**	S/.	4.45	0.00%	1.14%	2.30%	11.25%	55.00%	3,576	0.85	7.42	8.62	761.15	Servicios Públicos	0.98%
▼ FERREY1 PE**	S/.	2.40	-1.64%	3.00%	-2.44%	17.07%	100.00%	83,662	0.89	8.20	5.41	627.23	Diversas	4.90%
- ANZAC1 PE**	S/.	1.27	0.00%	-2.31%	-9.29%	-2.96%	75.00%	44,382	0.95	0.00	-	296.61	Diversas	4.05%
▼ IFS PE**	US\$	33.03	-1.37%	3.87%	1.85%	23.02%	100.00%	40,012	1.17	4.30	7.92	3,813.24	Diversas	7.22%
▲ INRETC1 PE**	US\$	36.42	0.05%	-0.22%	3.17%	4.21%	100.00%	3,425	1.00	3.74	72.92	3,744.24	Diversas	5.28%
- LUSURC1 PE**	S/.	16.00	0.00%	-6.92%	-13.51%	12.36%	65.00%	13,354	0.00	6.03	13.47	2,086.95	Servicios Públicos	1.81%
▼ MINSUR1 PE**	S/.	6.10	-0.81%	1.67%	19.61%	54.43%	100.00%	454,569	1.02	11.27	2.86	4,710.66	Mineras	3.09%
- PML PE**	US\$	0.15	0.00%	-6.25%	15.38%	25.00%	40.00%	4,500	1.04	0.00	-	39.66	Mineras	2.12%
▼ SCCO PE**	US\$	69.55	-6.34%	-6.42%	3.81%	12.58%	95.00%	214,218	1.17	5.18	15.31	53,768.19	Mineras	2.14%
▼ SIDERC1 PE**	S/.	1.60	-3.03%	1.27%	-1.23%	0.00%	95.00%	30,129	0.82	27.66	3.47	300.00	Industriales	1.43%
▼ TV PE**	US\$	1.06	-3.64%	-6.19%	1.92%	-18.46%	90.00%	31,492	1.13	0.00	-	104.84	Mineras	2.93%
▼ UNACEMC1 PE**	S/.	2.28	-1.30%	-2.98%	-12.98%	-5.00%	85.00%	41,882	0.61	4.39	9.54	1,110.37	Industriales	3.00%
▼ VOLCABC1 PE**	S/.	0.90	-2.17%	3.45%	26.76%	50.00%	100.00%	1,973,645	0.90	0.00	25.44	1,897.18	Mineras	5.90%
- BROCALC1 PE**	S/.	8.00	0.00%	-3.61%	1.78%	53.85%	75.00%	9,643	0.00	0.00	60.41	318.99	Mineras	0.00%
- RIMSEGC1 PE**	S/.	0.86	0.00%	0.00%	10.98%	0.00%	5.00%	1,843	0.00	0.00	16.17	380.51	Seguros	0.00%
- CORAREC1 PE**	S/.	2.06	0.00%	0.00%	0.00%	8.42%	15.00%	3,062	0.00	13.38	3.12	611.09	Industriales	0.00%
- ENGIEC1 PE**	S/.	6.50	0.00%	0.00%	-1.52%	10.92%	40.00%	598	0.00	0.00	16.05	1,047.04	Industriales	0.00%
- GBVLAC1 PE**	S/.	2.50	0.00%	0.00%	-1.96%	-8.09%	40.00%	4,131	0.00	0.00	25.98	121.69	Diversas	0.00%

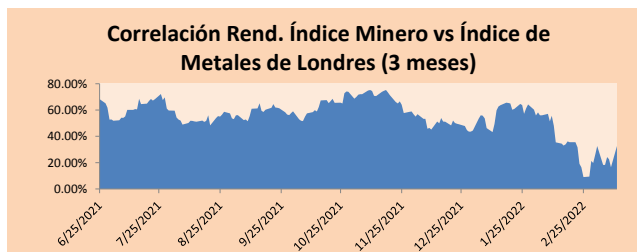
Cantidad de Acciones: 29  
 Fuente: Bloomberg, Económica  
 \* Bloomberg Industry Classification System  
 \*\* Se utiliza el PER de la bolsa y moneda de origen del instrumento  
 \*Leyenda: Variación 1D: 1 Día; 5D: 5 Días, 1M: 1 Mes; YTD: Var.% 31/12/21 a la fecha

Subieron 5  
 Bajaron 11  
 Mantuvieron 13

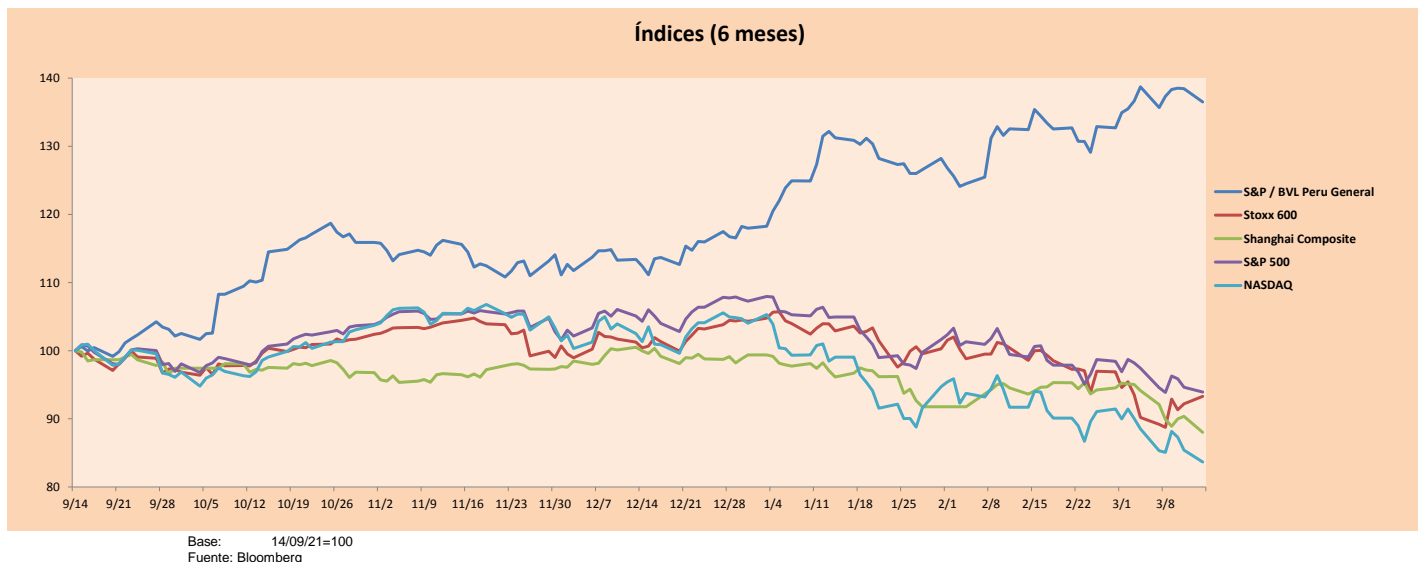
### Índices Sectoriales

	Cierre	1D*	5D*	30D*	YTD*	Beta
▼ S&P/BVLMining	475.03	-4.96%	-5.87%	6.76%	15.41%	1.11
▼ S&P/BVLConsumer	1,157.21	-0.28%	-1.04%	-5.20%	0.80%	0.59
▼ S&P/BVLIndustrials	267.76	-0.97%	-0.42%	-6.49%	3.75%	0.52
▲ S&P/BVLFinancials	1,099.70	1.17%	9.28%	4.45%	21.37%	1.38
▼ S&P/BVLConstruction	280.57	-0.68%	-1.80%	-8.11%	-0.99%	0.40
- S&P/BVLPublicSvcs	600.84	0.00%	0.74%	2.03%	9.54%	0.12
- S&P/BVLElectricUtil	586.57	0.00%	0.74%	2.03%	9.54%	0.12

\*Leyenda: Variación 1D: 1 Día; 5D: 5 Días, 1M: 1 Mes; YTD: Var.% 31/12/21 a la fecha



### Índices (6 meses)



Base: 14/09/21=100  
 Fuente: Bloomberg

Coordinador Laboratorio de Mercado de Capitales: MS Javier Penny Pestana  
 Apoyo: Sebastian Ore, Fabrizio Lavallo, Miguel Solimano y Jhonatan Cueva  
 email: pulsobursatil@ulima.edu.pe  
 facebook: www.facebook.com/pulsobursatil.ul

## RATING SOBERANO

### CLASIFICACIONES DE RIESGO

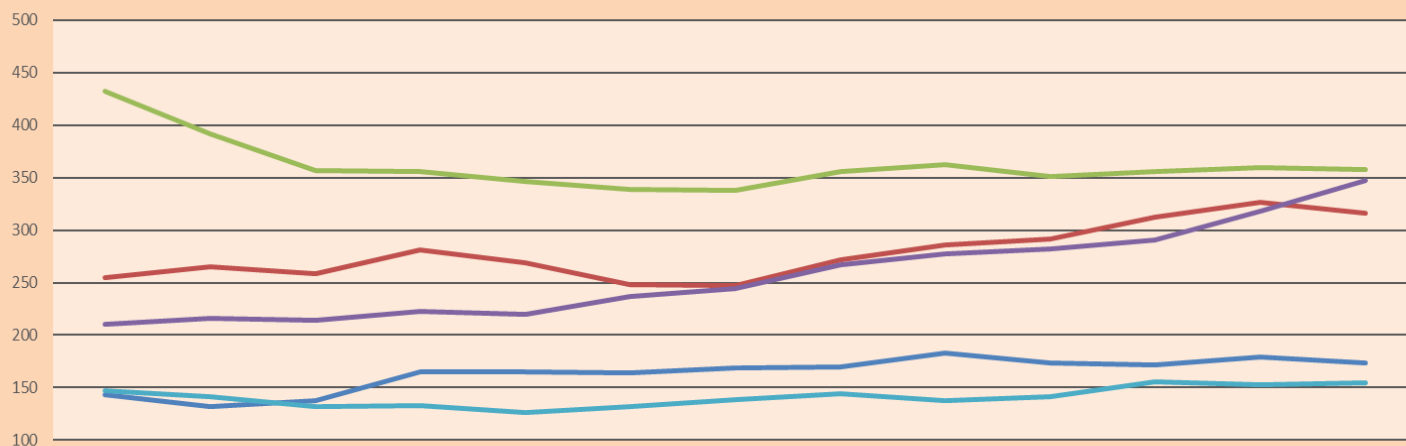
Moody's	S&P	Fitch	Prime
Aaa	AAA	AAA	35
Aa1	AA+	AA+	Alto Grado
Aa2	AA	AA	
Aa3	AA-	AA-	
A1	A+	A+	Grado Alto Medio
A2	A	A	
A3	A-	A-	
Baa1	BBB+	BBB+	Grado Bajo Medio
Baa2	BBB	BBB	
Baa3	BBB-	BBB-	
Ba1	BB+	BB+	Sin Grado de Inversión Especulativo
Ba2	BB	BB	
Ba3	BB-	BB-	
B1	B+	B+	Altamente Especulativo
B2	B	B	
B3	B-	B-	
Caa1	CCC+	CCC	Riesgo Sustancial Extremadamente Especulativo
Caa2	CCC		
Caa3	CCC-		
Ca	CC	DDD	Poca esperanzas de Pago
C	C		
	D		
		DD	Impago
		D	

Fuente: Bloomberg

Rating Crédito Latinoamérica			
Clasificadora de riesgo			
País	Moody's	Fitch	S&P
Perú	Baa1	BBB	BBB+
México	Baa1	BBB-	BBB
Venezuela	C	WD	NR
Brazil	Ba2	BB-	BB-
Colombia	Baa2	BB+	BB+
Chile	A1	A-	A
Argentina	Ca	WD	CCC+
Panamá	Baa2	BBB-	BBB

Fuente: Bloomberg

## Riesgo País Latinoamérica (bps)



	dic-20	ene-21	feb-21	mar-21	abr-21	may-21	jun-21	jul-21	ago-21	sep-21	oct-21	nov-21	dic-21
Perú	143	132	138	165	165	164	169	170	183	174	172	179	174
Brasil	255	265	259	281	269	248	247	272	286	292	312	327	316
México	432	392	357	356	346	339	338	356	362	351	356	360	358
Colombia	210	216	214	223	220	237	244	267	277	282	291	318	347
Chile	147	141	132	133	126	132	139	144	138	141	156	153	155

Fuente: BCRP

Coordinador Laboratorio de Mercado de Capitales: MS Javier Penny Pestana  
Apoyo: Sebastian Ore, Fabrizio Lavalle, Miguel Solimano y Jhonatan Cueva  
email: pulsohorsatil@ulima.edu.pe  
facebook: www.facebook.com/pulsohorsatil.ul