

PULSO BURSÁTIL

FACULTAD DE CIENCIAS EMPRESARIALES Y ECONÓMICAS
CARRERA DE ECONOMÍA
LABORATORIO DE MERCADO DE CAPITALES

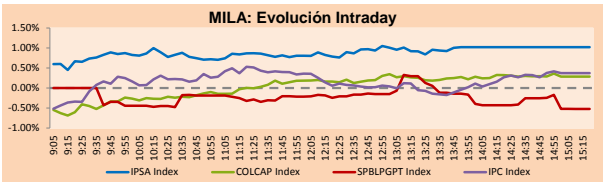


Lima, 15 de marzo de 2022

MILA

Principales índices	Cierre	1 D	5 D	1 M	YTD	Cap. Burs. (US\$ bill)
▲ IPSA (Chile)	4,623.04	0.75%	0.97%	-0.44%	7.30%	101.70
▲ IGPA (Chile)	23,461.97	0.68%	0.97%	0.49%	8.79%	122.93
▲ COLSC (Colombia)	1,059.41	0.32%	0.50%	2.46%	8.87%	7.18
▲ COLCAP (Colombia)	1,522.19	0.29%	-0.85%	2.35%	7.88%	89.32
▼ S&P/BVL (Perú)*	24,301.03	-0.52%	-1.12%	0.30%	15.11%	115.89
▼ S&P/BVL SEL (Perú)	634.49	-0.42%	-1.79%	-0.08%	12.59%	105.68
▼ S&P/BVL LIMA 25	35,043.55	-0.84%	-0.56%	1.04%	15.75%	114.52
▲ IPC (México)	53,010.01	0.38%	-0.52%	-0.38%	-0.49%	319.60
▼ S&P MILA 40	522.22	-0.02%	-1.23%	1.22%	17.39%	239.73

* Cap. Bursátil del cierre anterior *Leyenda: Variación 1D: 1 Día; 5D: 5 Días; 1M: 1 Mes; YTD: Var.% 31/12/21 a la fecha

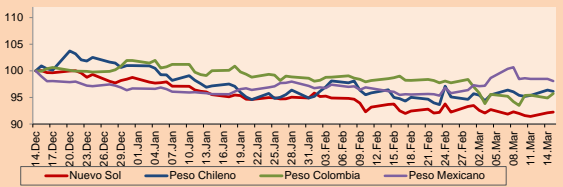


Fuente: Bloomberg

Monedas	Precio	1D*	5D*	30 D*	YTD*
▲ Sol (PEN)	3,7381	0.13%	-0.04%	-0.98%	-6.53%
▼ Peso Chileno (CLP)	811.050	-0.26%	0.09%	0.30%	-4.81%
▲ Peso Colombiano (COP)	3,831.95	0.88%	1.59%	-2.50%	-6.09%
▼ Peso Mexicano (MXN)	20.825	-0.42%	-2.58%	1.40%	1.44%

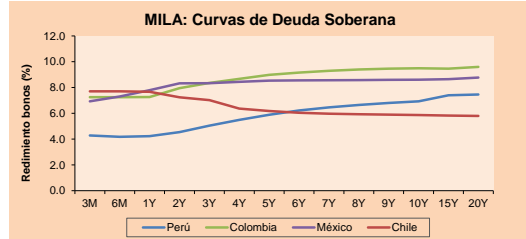
*Leyenda: Variación 1D: 1 Día; 5D: 5 Días; 1M: 1 Mes; YTD: Var.% 31/12/21 a la fecha

MILA: Índices de Tipo de Cambio (3 meses)



Base: 14/12/21=100 Fuente: Bloomberg

Renta Fija	Moneda	Precio	Bid Yield (%)	Ask Yield (%)	Duración
Instrumento					
PERU 7.35 07/21/25	USD	113.613	3.11	2.97	2.99
PERU 4.125 08/25/27	USD	104.012	3.36	3.26	4.87
PERU 8.75 11/21/33	USD	143.347	4.09	4.01	7.98
PERU 6.55 03/14/37	USD	123.961	4.39	4.32	9.74
PERU 5.625 11/18/2050	USD	122.307	4.29	4.25	15.38
CHILE 2.25 10/30/22	USD	100.571	1.62	1.02	0.61
CHILE 3.125 01/21/26	USD	101.832	2.67	2.57	3.61
CHILE 3.625 10/30/42	USD	90.194	4.39	4.31	14.04
COLOM 11.85 03/09/28	USD	145.467	3.45	3.32	4.66
COLOM 10.375 01/28/33	USD	135.04	6.07	5.83	7.09
COLOM 7.375 09/18/37	USD	110.281	6.37	6.28	9.21
COLOM 6.125 01/18/41	USD	95.555	6.58	6.50	10.62
MEX 4 10/02/23	USD	103.832	#N/A	#N/A	#N/A
MEX5.55 01/14/5	USD	105.279	5.179	5.128	13.16



Fuente: Bloomberg

Renta Variable

Más subieron	Bolsa	Mon.	Precio	▲ %	Más bajaron	Bolsa	Mon.	Precio	▼ %
ENTEL	Chile	CLP	3051.00	10.95	GRUPO MEXICO-B	Mexico	MXN	104.59	-3.52
CONCHATORO	Chile	CLP	1174.80	6.32	KIMBERLY-CLA M-A	Mexico	MXN	25.64	-3.32
ENGIE ENERGIA CH	Chile	CLP	430.00	6.17	PARQUE ARAUCO	Chile	CLP	774.24	-1.99
AERO DEL PACIF-B	Mexico	MXN	278.32	3.67	PROMOTORA Y OPEF	Mexico	MXN	155.23	-1.96
CEMEX SAB-CPO	Mexico	MXN	10.30	3.41	GRUPO FIN INB-O	Mexico	MXN	36	-1.81

Por Monto Negociado	Bolsa	Monto (US\$)	Por Volumen	Bolsa	Volumen
AMERICA MOVIL-L	Mexico	111,574,383.08	ITAU CORPBANCA	Chile	1081276676
WALMART DE MEXIC	Mexico	95,586,810.27	BANCO SANTANDER	Chile	186205945
FOMENTO ECON-UBD	Mexico	85,746,567.88	ENEL CHILE SA	Chile	159106791
GRUPO F BANORT-O	Mexico	82,112,862.72	AMERICA MOVIL-L	Mexico	117336336
GRUPO MEXICO-B	Mexico	69,761,780.14	BANCO DE CHILE	Chile	98978612

MILA

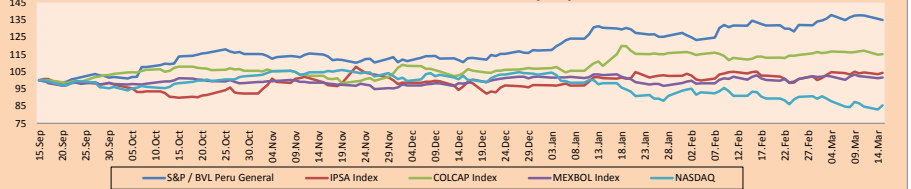
Perú: El Índice General de la BVL finalizó la sesión de hoy con un resultado negativo de -0.52%. El índice mantiene una tendencia positiva acumulada anual de +15.11% en moneda local, mientras que el rendimiento ajustado en dólares asciende a +23.14%. Luego, el S&P/BVL Perú SEL varió en -0.42% mientras que el S&P/BVL LIMA 25 en -0.84%. El spot PEN alcanzó S/3.7381. Titular: Exportaciones cayeron 5.5% en enero ante mal desempeño de la minería afectada por paralizaciones.

Chile: El índice IPSA culminó el día con un resultado positivo de 0.75%. Los sectores más beneficiados de la jornada fueron el de Servicios de comunicación (+10.95%) e Industrial (+4.28%). Las acciones con los mejores desempeños fueron Empresa Nacional de Telecom (+10.95%) y Vina Concha Toro (+6.32%). Titular: Bancos cerraron las cortinas de 165 sucursales y eliminaron más de 100 puestos de trabajo en 2021.

Colombia: El índice COLCAP concluyó la sesión con un retorno positivo de +0.29%. Los sectores más beneficiados de la jornada fueron Servicios Públicos (+1.66%) y Consumo discrecional (+0.44%). Las acciones con mejor desempeño son Grupo Bolívar SA(+4.13%) y Celsia SA (+3.00%). Titular: Producción de la industria subió 15.1% en enero.

México: El índice IPC cerró el día en terreno positivo de +0.38%. Los sectores con mejor rendimiento de la jornada fueron el de Industrias (+1.95%) y Atención de salud (+1.49%). Las acciones con los peores desempeños fueron Controladora Vuela (5.08%) y Grupo Aeroport del Pacífico(+3.67%). Titular: Banco Autofin planea inyectar más capital en este año.

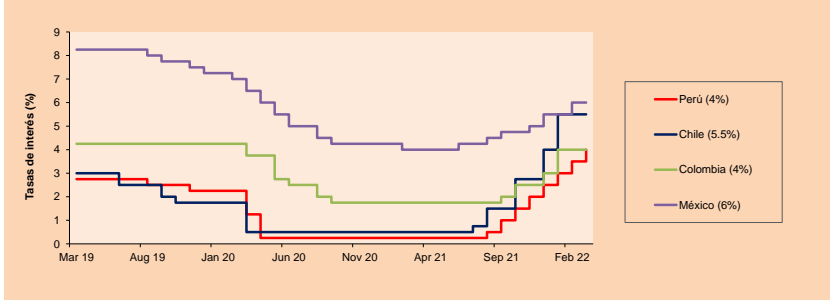
MILA: Índices bursátiles (6m)



Base: 16/09/21=100 Fuente: Bloomberg

ETFs	Mon.	Cierre	1D	5D	30 D	YTD	Bolsa
▼ iShares MSCI All Peru Capped	USD	35.555	-0.91%	-1.84%	4.97%	20.04%	NYSE Arca
▲ iShares MSCI Chile Capped	USD	26.44	1.85%	0.84%	-0.23%	14.51%	Cboe BZX
▲ Global X MSCI Colombia	USD	11.375	-1.20%	-0.53%	6.49%	13.83%	NYSE Arca
▲ iShares MSCI Mexico Capped	USD	49.43	1.35%	3.24%	-1.77%	-2.31%	NYSE Arca
▲ iShares MSCI Emerging Markets	USD	41.6	0.14%	-3.46%	-14.61%	-14.84%	NYSE Arca
▼ Vanguard FTSE Emerging Markets	USD	42.79	-0.05%	-3.52%	-13.75%	-13.49%	NYSE Arca
▲ iShares Core MSCI Emerging Markets	USD	51.41	0.27%	-2.93%	-13.49%	-14.12%	NYSE Arca
▲ iShares JP Morgan Emerging Markets Bonds	USD	58.72	0.20%	-1.41%	-6.45%	-6.53%	Cboe BZX
▲ Morgan Stanley Emerging Markets Domestic	USD	4.71	1.29%	-2.28%	-14.05%	-14.05%	New York

MILA: Tasas de Referencia de Política Monetaria



Fuente: Bloomberg

Coordinador Laboratorio de Mercado de Capitales: MS Javier Penny Pestana
Apoyo: Sebastian Ore, Fabrizio Lavalle, Miguel Solimano y Jhonatan Cueva
email: pulsobursatil@ulima.edu.pe
facebook: www.facebook.com/pulsobursatil.ul

MUNDO

Principales índices	Cierre	1 D*	5 D*	1 M*	YTD*	Cap. Burs. (US\$ Mill.)
▲ Dow Jones (EEUU)	33,544.34	1.82%	2.79%	-4.13%	-7.69%	10,418,738
▲ Standard & Poor's 500 (EEUU)	4,262.45	2.14%	2.20%	-4.67%	-10.57%	36,729,167
▲ NASDAQ Composite (EEUU)	12,948.62	2.92%	1.20%	-8.42%	-17.23%	21,360,178
▲ Stoxx EUROPE 600 (Europa)	435.12	-0.28%	4.85%	-6.98%	-10.80%	10,952,317
▼ DAX (Alemania)	13,917.27	-0.09%	8.46%	-9.45%	-12.39%	1,349,321
▼ FTSE 100 (Reino Unido)	7,175.70	-0.25%	3.04%	-5.63%	-2.83%	1,536,532
▼ CAC 40 (Francia)	6,355.00	-0.23%	6.57%	-8.76%	-11.16%	1,873,770
▲ IBEX 35 (España)	8,238.10	0.02%	5.82%	-5.74%	-5.48%	498,714
▲ MSCI AC Asia Pacific Index	165.58	-1.67%	-2.68%	-11.61%	-14.26%	22,679,507
▼ HANG SENG (Hong Kong)	18,415.08	-5.72%	-11.32%	-25.50%	-21.30%	3,023,375
▼ SHANGHAI SE Comp. (China)	3,063.97	-4.95%	-6.97%	-11.60%	-15.82%	6,400,354
▲ NIKKEI 225 (Japón)	25,346.48	0.15%	2.24%	-7.70%	-11.97%	3,693,597
▲ S&P / ASX 200 (Australia)	7,097.45	-0.73%	1.68%	-2.57%	-4.66%	1,727,317
▼ KOSPI (Corea del Sur)	2,321.53	-0.91%	-1.12%	-3.96%	-11.96%	1,598,905

*Leyenda: Variación 1D: 1 Día; 5D: 5 Días; 1M: 1 Mes; YTD: Var.% 31/12/21 a la fecha

Renta Variable

Alemania (Acciones del DAX Index)

Más subidor Mon.	Precio	▲ %	Bolsa
EOAN GY	EUR	10.846	1.65
DB1 GY	EUR	154.6	1.28
BMW GY	EUR	75.32	1.20
IFX GY	EUR	28.25	0.84

Más bajaron	Mon.	Precio	▼ %	Bolsa
HEN3 GY	EUR	64.44	-1.98	Xetra
HFG GY	EUR	35.52	-1.93	Xetra
HEI GY	EUR	56.46	-1.91	Xetra
ICOV GY	EUR	45.99	-1.73	Xetra

Europa (Acciones del STOXX EUROPE 600)

Más subidor Mon.	Precio	▲ %	Bolsa
DV9 DC	DKK	1274	5.16
AHT LN	Gbp	5276	4.02
KNIN SE	CHF	273.1	4.00
SDF GY	EUR	24.72	3.87

Más bajaron	Mon.	Precio	▼ %	Bolsa
TECN SE	CHF	315	-15.96	SIX Swiss Ex
CBG LN	Gbp	1077	-10.84	Londres
BEZ LN	Gbp	395.9	-8.67	Londres
DLT LN	Gbp	128.35	-7.50	Londres

Panorama Mundial:

Estados Unidos:

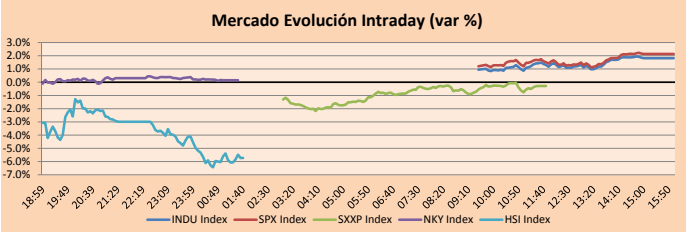
El mercado estadounidense cierra con rendimientos positivos gracias a una nueva caída de los precios del petróleo y que los precios al productor fueron menores a los esperados redujeron los temores de inflación. El departamento de Trabajo dijo que su índice de precios al productor para la demanda final subió un 0.8% en febrero, después de aumentar un 1.2% en enero. El índice DOW JONES cerró en terreno positivo, impulsado por las aerolíneas. JetBlue Airways, Delta Air Lines, y Southwest Airlines elevaron sus perspectivas de ingresos para el primer trimestre, mientras que United Airlines anunció que espera que los ingresos operativos totales del primer trimestre estén cerca de la mejor parte de las previsiones anteriores. Mientras tanto, el S&P 500 terminó al alza ante la caída de los precios del petróleo. La esperanza de que Arabia Saudí y los Emiratos Árabes Unidos puedan aumentar su producción de petróleo, y de que la demanda de China disminuya debido a las nuevas restricciones por el coronavirus en las principales ciudades alivió la presión sobre el mercado. Finalmente, el NASDAQ acabó con ganancias ya que, en un indicio de un posible compromiso, Zelenskiy dijo que Ucrania estaba dispuesta a aceptar garantías de seguridad de Occidente para no alcanzar su objetivo a largo plazo de entrar en la OTAN. Moscú considera una amenaza cualquier futura adhesión a la alianza occidental y le ha exigido garantías de que nunca se le unirá. De este modo, DOW JONES +1.82%; S&P 500 +2.14%; NASDAQ +2.92% terminaron el día con resultados positivos.

Europa:

Los principales índices europeos terminaron la sesión con rendimientos negativos, donde los mercados empezaron con caídas de más de 2% debido al aumento de casos de coronavirus en China, esto genera preocupaciones en términos de crecimiento económico y la demanda de las compañías europeas que venden a China. El índice paneuropeo STOXX 600 acabó con pérdidas luego de que el presidente ruso manifestase que el liderazgo de Ucrania no era nada serio para resolver el conflicto, lo cual generaría que Kiyv este preparada para otro toque de queda. El mercado inglés, reflejado en el FTSE 100, terminó a la baja en un contexto donde el Reino Unido intensificó las medidas en contra de la administración de Vladimir Putin, prohibiendo la exportación de bienes lujosos a Rusia e imponiendo sanciones individuales a bancos; asimismo, el gobierno británico también se encuentra atacando la economía rusa a través de una tarifa de importación aumentando en 35% en productos como vodka, fertilizante, aluminio y acero. El índice DAX cerró en terreno negativo, luego de que el gigante de energía RWE haya evitado realizar negocios con compañías rusas, una suspensión de las importaciones de energía generará consecuencias masivas, según menciona el CEO Markus Krebber. El mercado francés cayó esta sesión, debido a que los bienes de lujo se encuentran más aislados de Rusia, uno de los mercados conocidos por su gusto por lo ostentoso. De este modo, FTSE 100 -0.25%; CAC 40 -0.23%; DAX -0.09%; STOXX 600 -0.28% terminaron en niveles negativos.

Asia:

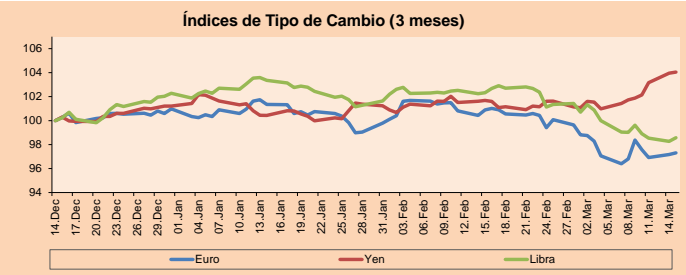
Los principales índices asiáticos cerraron con rendimientos en su mayoría negativos. El mercado chino obtuvo rendimientos del -4.57% en el índice CSI 300, y -4.95% en el índice SHANGHAI COMPOSITE. Debido a que, el banco popular de China mantuvo la tasa de política inalterada cuando los inversionistas esperaban una mayor flexibilización. Además, aumentó el riesgo tras el comunicado de la SEC sobre empresas chinas que podrían ser retiradas por falta de transparencia financiera. Asimismo, el aumento récord de casos de COVID 19 y el riesgo al que China está expuesto por su cercanía con Rusia también han perjudicado las acciones del índice HANG SENG (-5.72%). El mercado sureño cerró con -0.91%, ya que los inversionistas están a la espera de una subida de tasa de interés tras la publicación de las minutas de la última reunión, donde se muestra una creciente preocupación por el conflicto ruso ucraniano y las presiones inflacionarias que este tendría. El mercado australiano cerró con rendimientos del -0.73%, por el aumento de la incertidumbre tras la publicación de las minutas del banco central australiano, así como por una actitud más agresiva de Philip Lowe sobre subidas de la tasa de interés razonables este año. Por último, el NIKKEI japonés tuvo rendimientos de +0.15%, ocasionado por ganancias de valores industriales y de consumo, en un contexto de posible levantamiento de medidas contra COVID-19 en el país. De esta forma, NIKKEI +0.15%; HANG SENG -5.72%; CSI 300 -4.57%; SHANGHAI COMP. -4.95%; S&P/ASX 200 -0.73%; KOSPI -0.91% terminaron en su mayoría con rendimientos negativos.



Fuente: Bloomberg

Monedas	Precio	1 D*	5 D*	1 M*	YTD*
▲ Euro	1.0956	0.15%	0.52%	-3.47%	-3.84%
▲ Yen	118.3000	0.09%	2.27%	2.50%	2.80%
▲ Libra Esterlina	1.3042	0.31%	-0.46%	-3.85%	-3.62%
▲ Yuan	6.3706	0.08%	0.82%	0.25%	0.23%
▼ Dólar de Hong Kong	7.8281	-0.02%	0.12%	0.35%	0.40%
▲ Real Brasileño	5.1637	0.86%	1.96%	-1.63%	-7.39%
▲ Peso Argentino	109.3172	0.11%	0.70%	2.98%	6.41%

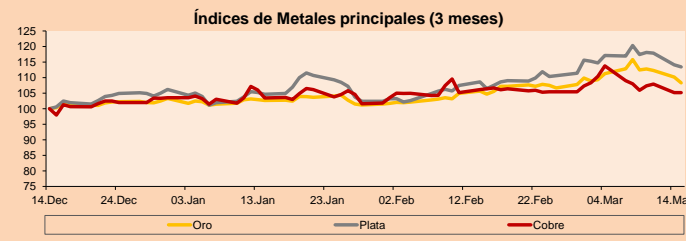
*Leyenda: Variación 1D: 1 Día; 5D: 5 Días; 1M: 1 Mes; YTD: Var.% 31/12/21 a la fecha



Base: 14/12/21=100
Fuente: Bloomberg

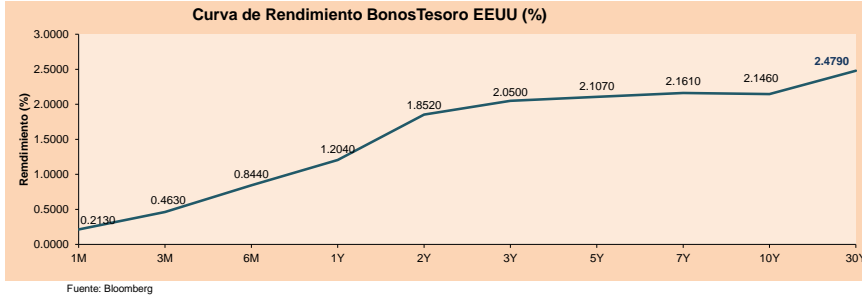
Commodities	Precio	1 D*	5 D*	1 M*	YTD*
▼ Oro (US\$ Oz. T) (LME)	1,917.94	-1.69%	-6.48%	3.18%	4.85%
▼ Plata (US\$ Oz. T) (LME)	24.89	-0.61%	-5.73%	5.55%	6.80%
- Cobre (US\$ TM) (LME)	9,894.50	0.00%	-2.62%	0.00%	1.58%
- Zinc (US\$ TM) (LME)	3,788.50	0.00%	-7.89%	4.63%	5.53%
▼ Petróleo WTI (US\$ Barril) (NYM)	96.44	-6.38%	-22.04%	5.49%	29.54%
- Estanto (US\$ TM) (LME)	42,587.00	0.00%	-12.85%	-2.62%	8.16%
- Plomo (US\$ TM) (LME)	2,245.25	0.00%	-8.77%	-1.81%	-3.96%
▼ Azúcar #11 (US\$ Libra) (NYB-ICE)	18.73	-2.09%	-3.60%	5.17%	0.70%
▼ Cacao (US\$ TM) (NYB-ICE)	2,522.00	-3.41%	-4.32%	-10.28%	-1.21%
▼ Café Arábica (US\$ TM) (NYB-ICE)	211.15	-3.50%	-9.34%	-16.23%	-6.57%

*Leyenda: Variación 1D: 1 Día; 5D: 5 Días; 1M: 1 Mes; YTD: Var.% 31/12/20 a la fecha



Base: 14/12/21=100
Fuente: Bloomberg

ETFs	Mon.	Cierre	1D	5D	30 D	YTD	Bolsa
SPDR S&P 500 ETF TRUST	USD	426.17	2.20%	2.38%	-3.24%	-10.27%	NYSE Arca
ISHARES MSCI EMERGING MARKET	USD	41.6	0.14%	-3.46%	-14.61%	-14.84%	NYSE Arca
ISHARES IBOXX HIGH YLD CORP	USD	80.57	0.75%	-1.18%	-2.53%	-7.40%	NYSE Arca
FINANCIAL SELECT SECTOR SPDR	USD	37.38	1.41%	4.82%	-6.81%	-4.28%	NYSE Arca
VANECK GOLD MINERS ETF	USD	36.9	0.46%	-4.33%	13.78%	15.20%	NYSE Arca
ISHARES RUSSELL 2000 ETF	USD	195.78	1.59%	0.51%	-2.78%	-11.99%	NYSE Arca
SPDR GOLD SHARES	USD	178.89	-1.87%	-6.59%	2.92%	4.64%	NYSE Arca
ISHARES 20+ YEAR TREASURY BO	USD	131.53	-0.17%	-4.53%	-4.86%	-11.24%	VASDAQ GM
INVESCO QQQ TRUST SERIES 1	USD	328.15	3.14%	1.48%	-5.45%	-17.52%	VASDAQ GM
ISHARES BIOTECHNOLOGY ETF	USD	121.13	1.28%	0.67%	-6.87%	-20.63%	VASDAQ GM
ENERGY SELECT SECTOR SPDR	USD	71.82	-3.66%	-7.38%	2.00%	29.41%	NYSE Arca
PROSHARES ULTRA VIX ST FUTUR	USD	19.97	-4.36%	-9.27%	19.87%	60.66%	Cboe BZX
UNITED STATES OIL FUND LP	USD	68.63	-5.78%	-19.67%	4.40%	26.25%	NYSE Arca
ISHARES MSCI BRAZIL ETF	USD	31.84	-2.12%	-4.21%	-2.09%	13.43%	NYSE Arca
SPDR S&P OIL & GAS EXP & PR	USD	118.87	-1.74%	-6.36%	4.32%	23.99%	NYSE Arca
UTILITIES SELECT SECTOR SPDR	USD	71.25	1.28%	0.78%	6.30%	-0.46%	NYSE Arca
ISHARES US REAL ESTATE ETF	USD	102.82	0.70%	0.97%	-0.21%	-11.47%	NYSE Arca
SPDR S&P BIOTECH ETF	USD	82.26	1.47%	-2.44%	-11.88%	-26.53%	NYSE Arca
ISHARES IBOXX INVESTMENT GRA	USD	119.37	0.79%	-1.68%	-4.38%	-9.92%	NYSE Arca
ISHARES JP MORGAN US EMERGI	USD	95.38	0.60%	0.73%	-6.82%	-12.54%	VASDAQ GM
REAL ESTATE SELECT SECT SPDR	USD	45.95	0.79%	1.19%	-1.17%	-11.31%	NYSE Arca
ISHARES CHINA LARGE-CAP ETF	USD	27.07	-0.18%	-13.43%	-28.10%	-26.00%	NYSE Arca
CONSUMER STAPLES SPDR	USD	73.43	2.24%	1.31%	-2.42%	-4.77%	NYSE Arca
VANECK JUNIOR GOLD MINERS	USD	45.81	1.08%	-4.50%	10.60%	9.25%	NYSE Arca
SPDR BLOOMBERG HIGH YIELD BO	USD	100.23	0.63%	-1.31%	-2.81%	-7.68%	NYSE Arca
VANGUARD REAL ESTATE ETF	USD	103.55	0.67%	0.87%	0.27%	-10.74%	NYSE Arca
GRAYSCALE BITCOIN TRUST BTC	USD	26.34	3.70%	3.29%	-11.04%	-23.09%	OTC US



Fuente: Bloomberg

LIMA

Acciones

Valor	Moneda	Precio	1D*	5D*	30D*	YTD*	Frecuencia	Volumen (US\$)	Beta	Dividend Yield (%)	Price Earning	Capitalización Bursátil (M US\$)	Sector Económico*	Participación Índice
▲ ALICORC1 PE**	S/.	5.67	0.32%	0.50%	2.46%	8.87%	100.00%	134,358	0.79	14.73	13.56	1,293.53	Industrial	3.53%
▼ ATACOCB1 PE**	S/.	0.13	-7.14%	-7.14%	0.00%	8.33%	35.00%	1,247	1.00	0.00	-	31.85	Mineras	1.02%
▲ BACKUS11 PE**	S/.	23.10	0.43%	0.43%	-6.10%	12.68%	90.00%	2,781	0.78	13.49	8.07	8,135.02	Industriales	0.82%
▲ BAP PE**	US\$	161.90	-0.67%	4.99%	5.20%	30.80%	100.00%	1,057,034	1.31	0.75	-	15,280.50	Diversas	5.82%
▼ BVN PE**	US\$	10.15	-0.29%	-9.21%	11.42%	39.04%	95.00%	477,145	1.29	0.00	-	2,792.89	Mineras	5.88%
▼ CASAGRC1 PE**	S/.	10.00	-1.96%	7.53%	3.73%	9.89%	95.00%	11,880	0.77	54.02	6.03	225.34	Agrario	1.31%
▲ BBVAC1 PE**	S/.	2.18	0.46%	4.81%	9.00%	20.44%	100.00%	57,878	0.81	2.08	9.50	3,941.43	Bancos y Financieras	2.85%
▼ CORARE11 PE**	S/.	1.86	-0.53%	1.09%	0.54%	8.14%	95.00%	5,324	0.75	14.82	2.82	609.81	Industriales	1.72%
▼ CPACASC1 PE**	S/.	4.75	-1.04%	-3.06%	-7.05%	-4.04%	100.00%	91,619	0.61	16.63	13.19	589.79	Industriales	2.38%
▼ CVERDEC1 PE**	US\$	45.60	-4.00%	-2.75%	-2.98%	22.48%	100.00%	2,645	1.04	4.39	13.40	15,962.55	Mineras	5.25%
▲ ENGEPEC1 PE**	S/.	2.21	0.45%	2.31%	8.33%	6.76%	85.00%	24,828	0.73	14.07	8.84	1,416.28	Servicios Públicos	1.44%
- ENDISPC1**	S/.	4.45	0.00%	1.14%	2.30%	11.25%	55.00%	2,366	0.85	0.00	8.62	760.17	Servicios Públicos	0.98%
- FERREY11 PE**	S/.	2.40	0.00%	3.90%	-2.44%	17.07%	100.00%	28,470	0.89	8.20	5.41	626.43	Diversas	4.90%
▼ AENZAC1 PE**	S/.	1.25	-1.57%	-3.85%	-10.71%	-8.76%	75.00%	246,915	0.95	0.00	-	291.56	Diversas	4.05%
▼ IFS PE**	US\$	32.67	-1.09%	0.37%	0.74%	21.68%	100.00%	8,168	1.17	4.35	7.87	3,770.71	Diversas	7.22%
▲ INRETC1 PE**	US\$	36.50	0.22%	0.00%	3.40%	4.43%	100.00%	4,463,109	1.00	3.73	73.43	3,752.47	Diversas	5.28%
▲ LUSURC1 PE**	S/.	16.50	3.13%	-1.79%	-10.81%	15.87%	70.00%	9,099	0.00	5.85	13.89	2,149.41	Servicios Públicos	1.81%
▼ MINSUR11 PE**	S/.	6.00	-1.64%	0.84%	17.65%	51.90%	100.00%	92,100	1.02	11.46	2.80	4,627.49	Mineras	3.09%
▼ PML PE**	US\$	0.14	-6.67%	-12.50%	7.69%	16.67%	40.00%	5,075	1.04	0.00	-	37.81	Mineras	2.12%
▼ SCCO PE**	US\$	68.54	-1.45%	-8.17%	2.30%	10.94%	95.00%	113,998	1.17	5.25	15.09	52,987.37	Mineras	2.14%
▼ SIDERC1 PE**	S/.	1.59	-0.62%	1.92%	-1.85%	-0.62%	95.00%	3,035	0.82	27.84	3.45	297.74	Industriales	1.43%
▼ TV PE**	US\$	1.03	-2.83%	-11.97%	-0.96%	-20.77%	90.00%	9,064	1.13	0.00	-	101.88	Mineras	2.93%
▼ UNACEMC1 PE**	S/.	2.24	-1.75%	-3.03%	-14.50%	-6.67%	90.00%	183,958	0.61	4.46	9.37	1,089.49	Industriales	3.00%
▼ VOLCABC1 PE**	S/.	0.89	-1.11%	1.14%	25.35%	48.33%	100.00%	272,609	0.90	0.00	25.03	1,888.21	Mineras	5.90%
- BROCALC1 PE**	S/.	8.00	0.00%	-3.61%	1.78%	53.85%	70.00%	9,631	0.00	0.00	60.12	318.58	Mineras	0.00%
- RIMSEGC1 PE**	S/.	0.86	0.00%	0.00%	10.98%	0.00%	5.00%	1,841	0.00	0.00	16.17	380.02	Seguros	0.00%
- CORAREC1 PE**	S/.	2.06	0.00%	0.00%	0.00%	8.42%	15.00%	893	0.00	0.00	3.12	609.81	Industriales	0.00%
- ENGIEC1 PE**	S/.	6.50	0.00%	0.00%	-1.52%	10.92%	35.00%	597	0.00	0.00	15.98	1,045.69	Industriales	0.00%
- GBVLAC1 PE**	S/.	2.50	0.00%	0.00%	-1.96%	-8.09%	35.00%	4,126	0.00	0.00	25.98	121.53	Diversas	0.00%

Cantidad de Acciones: 29
 Fuente: Bloomberg, Económica
 * Bloomberg Industry Classification System
 ** Se utiliza el PER de la bolsa y moneda de origen del instrumento
 *Leyenda: Variación 1D: 1 Día; 5D: 5 Días, 1M: 1 Mes; YTD: Var.% 31/12/21 a la fecha

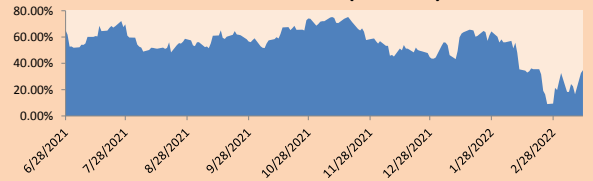
Subieron 6
 Bajaron 16
 Mantuvieron 7

Índices Sectoriales

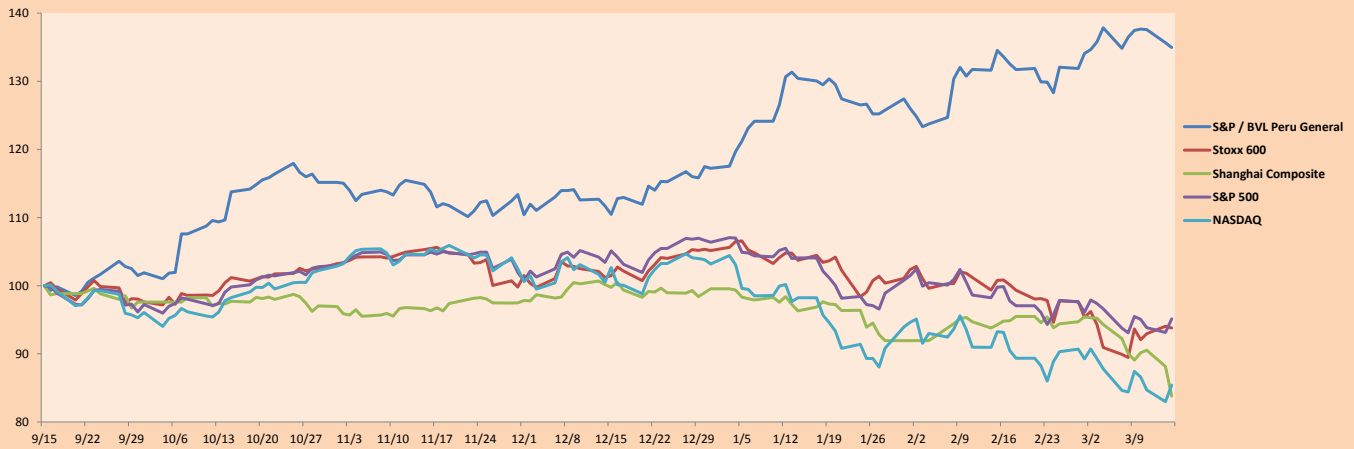
	Cierre	1D*	5D*	30D*	YTD*	Beta
▼ S&P/BVLMining	470.17	-1.02%	-7.07%	5.67%	14.23%	1.11
▲ S&P/BVLConsumer	1,159.60	0.21%	-0.79%	-5.01%	1.01%	0.59
▼ S&P/BVLIndustrials	265.52	-0.84%	-0.52%	-7.27%	2.89%	0.52
▼ S&P/BVLFinancials	1,097.22	-0.23%	4.35%	4.22%	21.09%	1.39
▲ S&P/BVLConstruction	277.22	-1.19%	-2.30%	-9.20%	-2.17%	0.40
▼ S&P/BVLPublicSvcs	601.66	0.14%	0.88%	2.17%	9.69%	0.13
▲ S&P/BVLElectricUtil	587.37	0.14%	0.88%	2.17%	9.69%	0.13

*Leyenda: Variación 1D: 1 Día; 5D: 5 Días, 1M: 1 Mes; YTD: Var.% 31/12/21 a la fecha

Correlación Rend. Índice Minero vs Índice de Metales de Londres (3 meses)



Índices (6 meses)



Base: 15/09/21=100
 Fuente: Bloomberg

Coordinador Laboratorio de Mercado de Capitales: MS Javier Penny Pestana
 Apoyo: Sebastian Ore, Fabrizio Lavallo, Miguel Solimano y Jhonatan Cueva
 email: pulsobursatil@ulima.edu.pe
 facebook: www.facebook.com/pulsobursatil.ul

RATING SOBERANO

CLASIFICACIONES DE RIESGO

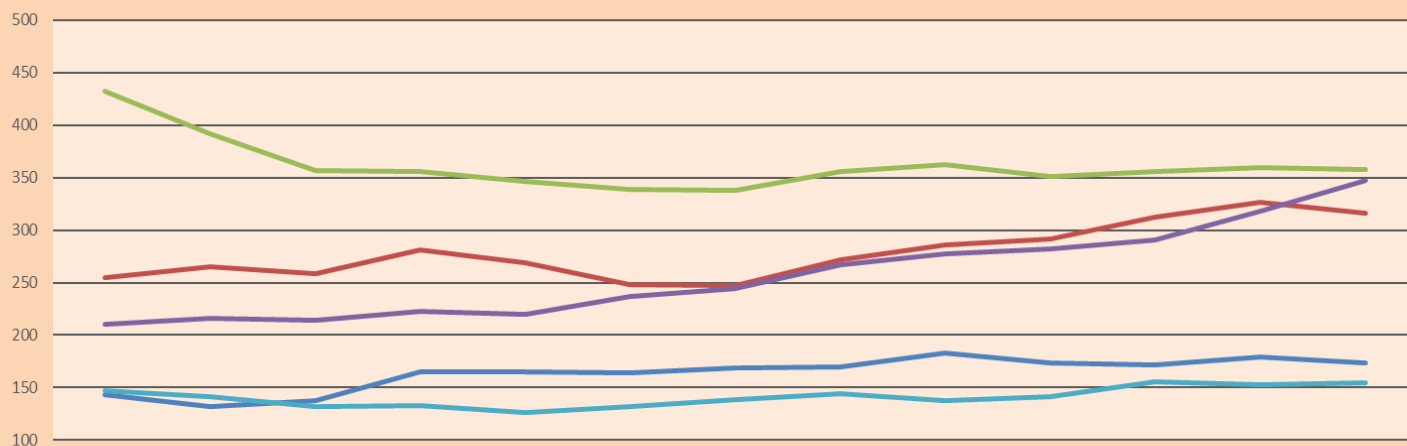
Moody's	S&P	Fitch	Prime
Aaa	AAA	AAA	61
Aa1	AA+	AA+	Alto Grado
Aa2	AA	AA	
Aa3	AA-	AA-	
A1	A+	A+	Grado Alto Medio
A2	A	A	
A3	A-	A-	
Baa1	BBB+	BBB+	Grado Bajo Medio
Baa2	BBB	BBB	
Baa3	BBB-	BBB-	
Ba1	BB+	BB+	Sin Grado de Inversión Especulativo
Ba2	BB	BB	
Ba3	BB-	BB-	
B1	B+	B+	Altamente Especulativo
B2	B	B	
B3	B-	B-	
Caa1	CCC+	CCC	Riesgo Sustancial Extremadamente Especulativo
Caa2	CCC		
Caa3	CCC-		
Ca	CC	DDD	Poca esperanzas de Pago
C	C		
	D		
		DD	Impago
		D	

Fuente: Bloomberg

Rating Crédito Latinoamérica			
Clasificadora de riesgo			
País	Moody's	Fitch	S&P
Perú	Baa1	BBB	BBB+
México	Baa1	BBB-	BBB
Venezuela	C	WD	NR
Brazil	Ba2	BB-	BB-
Colombia	Baa2	BB+	BB+
Chile	A1	A-	A
Argentina	Ca	WD	CCC+
Panamá	Baa2	BBB-	BBB

Fuente: Bloomberg

Riesgo País Latinoamérica (bps)



	dic-20	ene-21	feb-21	mar-21	abr-21	may-21	jun-21	jul-21	ago-21	sep-21	oct-21	nov-21	dic-21
Perú	143	132	138	165	165	164	169	170	183	174	172	179	174
Brasil	255	265	259	281	269	248	247	272	286	292	312	327	316
México	432	392	357	356	346	339	338	356	362	351	356	360	358
Colombia	210	216	214	223	220	237	244	267	277	282	291	318	347
Chile	147	141	132	133	126	132	139	144	138	141	156	153	155

Fuente: BCRP

Coordinador Laboratorio de Mercado de Capitales: MS Javier Penny Pestana
Apoyo: Sebastian Ore, Fabrizio Lavalle, Miguel Solimano y Jhonatan Cueva
email: pulsobursatil@ulima.edu.pe
facebook: www.facebook.com/pulsobursatil.ul