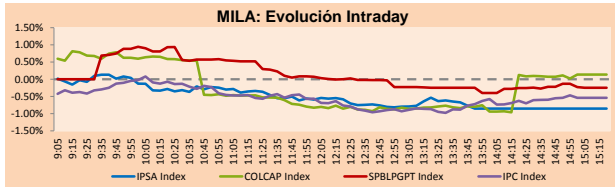


MILA

Lima, 30 de marzo de 2022

Principales índices	Cierre	1 D	5 D	1 M	YTD	Cap. Burs. (US\$ bill)
▼ IPSA (Chile)	4,894.98	-0.40%	1.11%	7.95%	13.62%	115.42
▲ IGPA (Chile)	25,017.63	0.12%	1.51%	9.48%	16.00%	132.01
▼ COLSC (Colombia)	1,030.76	-0.87%	-1.63%	-1.70%	5.92%	7.27
▲ COLCAP (Colombia)	1,601.35	0.14%	0.88%	4.82%	13.49%	95.30
▼ S&P/BVL (Perú)*	25,196.49	-0.25%	-1.74%	6.09%	19.35%	123.19
▼ S&P/BVL SEL (Perú)	654.50	-0.13%	-1.67%	4.17%	16.14%	112.51
▲ S&P/BVL LIMA 25	35,904.64	0.25%	-0.21%	5.08%	18.60%	122.35
▼ IPC (México)	55,814.99	-0.53%	1.20%	4.52%	4.77%	354.90
▲ S&P MILA 40	566.36	0.09%	1.36%	10.79%	27.31%	260.11

* Cap. Bursátil del cierre anterior * Leyenda: Variación 1D: 1 Día; 5D: 5 Días; 1M: 1 Mes; YTD: Var.% 31/12/21 a la fecha

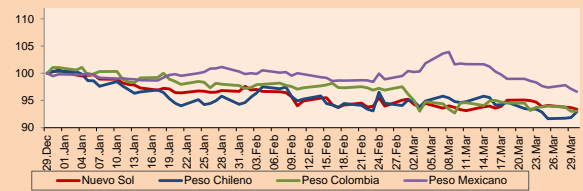


Fuente: Bloomberg

Monedas	Precio	1D*	5D*	30 D*	YTD*
▼ Sol (PEN)	3,714.8	-0.26%	-1.39%	-1.75%	-7.11%
▲ Peso Chileno (CLP)	789.050	1.17%	-0.50%	-1.19%	-7.39%
▲ Peso Colombiano (COP)	3,757.46	0.04%	-0.72%	-4.58%	-7.91%
▼ Peso Mexicano (MXN)	19.875	-0.54%	-1.73%	-2.90%	-3.19%

* Leyenda: Variación 1D: 1 Día; 5D: 5 Días; 1M: 1 Mes; YTD: Var.% 31/12/21 a la fecha

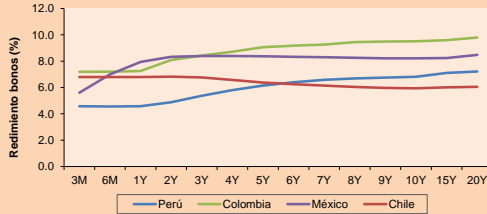
MILA: Índices de Tipo de Cambio (3 meses)



Base: 29/12/21=100
Fuente: Bloomberg

Renta Fija	Moneda	Precio	Bid Yield (%)	Ask Yield (%)	Duración
PERU 7.35 07/21/25	USD	113.394	3.13	2.98	2.95
PERU 4.125 08/25/27	USD	104.052	3.34	3.25	4.82
PERU 8.75 11/21/33	USD	145.144	3.93	3.85	7.94
PERU 6.55 03/14/37	USD	126.273	4.21	4.14	9.70
PERU 5.625 11/18/2050	USD	125.6	4.11	4.09	15.38
CHILE 2.25 10/30/22	USD	100.366	2.00	1.23	0.57
CHILE 3.125 01/21/26	USD	101.078	2.86	2.79	3.57
CHILE 3.625 10/30/42	USD	93.602	4.13	4.05	14.05
COLOM 11.85 03/09/28	USD	146.958	3.22	3.04	4.63
COLOM 10.375 01/28/33	USD	136.42	5.90	5.70	7.07
COLOM 7.375 09/18/37	USD	113.545	6.08	5.98	9.58
COLOM 6.125 01/18/41	USD	97.883	6.36	6.28	10.92
MEX 4 10/02/23	USD	95.268	6.60	6.53	10.85
MEX5.55 01/45	USD	109.851	4.859	4.805	13.26

MILA: Curvas de Deuda Soberana



Fuente: Bloomberg

Renta Variable

Más subieron	Bolsa	Mon.	Precio	▲ %
SOQUIMICH-B	Chile	CLP	58000.00	10.27
GRUPO MEXICO-B	Mexico	MXN	116	5.74
CAP	Chile	CLP	10500.00	5.00
VOLCAN CIA MIN-B	Peru	PEN	1	3.90
INDUSTRIAS PENOL	Mexico	MXN	291.72	3.82

Por Monto Negociado	Bolsa	Monto (US\$)
SOQUIMICH-B	Chile	74,813,978
AMERICA MOVIL-L	Mexico	61,526,900
GRUPO MEXICO-B	Mexico	60,303,452
GRUPO F BANORT-O	Mexico	41,672,449
WALMART DE MEXIC	Mexico	36,362,819

Más bajaron	Bolsa	Mon.	Precio	▼ %
ENGIE ENERGIA CH	Chile	CLP	435.00	-5.27
GRUMA SAB-B	Mexico	MXN	252.49	-4.50
GRUPO BIMBO-A	Mexico	MXN	59.21	-4.35
AERO DEL PACIF-B	Mexico	MXN	280.62	-3.69
COLBUN SA	Chile	CLP	53.55	-3.51

Por Volumen	Bolsa	Volumen
ITAU CORPBANCA	Chile	1,302,076,160
BANCO DE CHILE	Chile	135,773,392
BANCO SANTANDER	Chile	113,784,373
AMERICA MOVIL-L	Mexico	65,835,219
ENEL AMERICAS SA	Chile	64,127,467

MILA

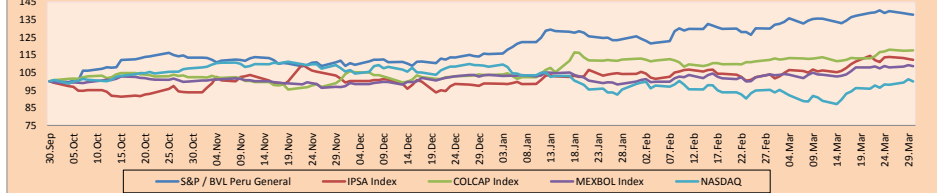
Perú: El Índice General de la BVL finalizó la sesión de hoy con un resultado negativo de -0.25%. El índice mantiene una tendencia positiva acumulada anual de +19.35% en moneda local, mientras que el rendimiento ajustado en dólares asciende a +28.48%. Luego, el S&P/BVL Perú SEL varió en -0.13% mientras que el S&P/BVL LIMA 25 en +0.25%. El spot PEN alcanzó S/3.7150. Titular: MEF: se trabajan medidas focalizadas para enfrentar alza internacional de precios.

Chile: El índice IPSA culminó el día con un retorno negativo de -0.40%. Los sectores más perjudicados de la jornada fueron Energía (-4.07%) y Tecnología de la información (-3.55%). Las acciones con el peor desempeño fueron Empresas COPEC SA (-4.07%) y SONDA SA (-3.55%). Titular: Banco Central chileno reduce proyecciones de crecimiento.

Colombia: El índice COLCAP concluyó la sesión con un retorno positivo de +0.14%. Los sectores más beneficiados de la jornada fueron Productos básicos de consumo (+5.16%) y Energía (+1.01%). Las acciones con mejor desempeño fueron Grupo de Inversiones Suramericana SA (+11.11%) y Nutresa (+5.16%). Titular: Covid en Colombia: se han procesado cerca de 34 millones de pruebas.

México: El índice IPC cerró el día en terreno negativo de -0.53%. Los sectores con peor rendimiento de la jornada fueron Materiales (-1.61%) y Finanzas (-1.01%). Las acciones con peor comportamiento fueron Operadora de Sites Mexicanos SA de CV (-4.25%) y Regional SAB de CV (-4.03%). Titular: México tiene 2.3 millones de trabajadoras domésticas, el 99% sin contrato.

MILA: Índices bursátiles (6m)

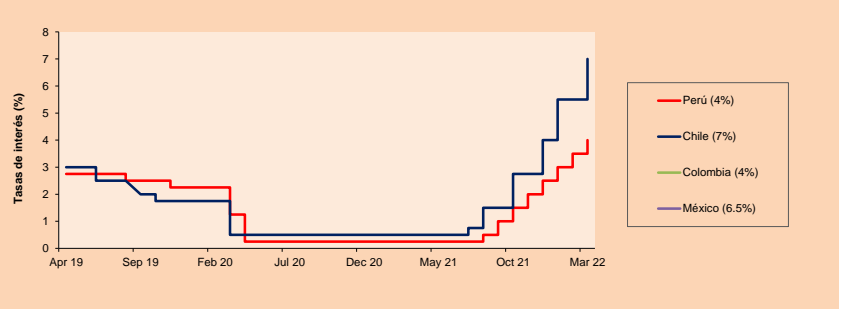


Base: 01/10/21=100
Fuente: Bloomberg

ETFs

ETFs	Mon.	Cierre	1D	5D	30 D	YTD	Bolsa
▼ iShares MSCI All Peru Capped	USD	37.14	-0.48%	-0.72%	6.60%	25.39%	NYSE Arca
▼ iShares MSCI Chile Capped	USD	28.75	-1.51%	1.73%	10.49%	24.51%	Cboe BZX
▼ Global X MSCI Colombia	USD	12.307	-0.94%	1.49%	11.88%	23.15%	NYSE Arca
▲ iShares MSCI Mexico Capped	USD	54.55	0.02%	3.39%	8.36%	7.81%	NYSE Arca
▲ iShares MSCI Emerging Markets	USD	45.84	-0.28%	1.48%	-1.90%	-6.18%	NYSE Arca
▼ Vanguard FTSE Emerging Markets	USD	46.89	-0.13%	1.56%	-1.94%	-5.20%	NYSE Arca
▲ iShares Core MSCI Emerging Markets	USD	56.4	-0.28%	1.59%	-1.45%	-5.78%	NYSE Arca
- iShares JP Morgan Emerging Markets Bonds	USD	61.57	0.00%	1.18%	-1.30%	-1.99%	Cboe BZX
▼ Morgan Stanley Emerging Markets Domestic	USD	4.93	-1.20%	1.44%	-3.90%	-10.04%	New York

MILA: Tasas de Referencia de Política Monetaria



Fuente: Bloomberg

Coordinador Laboratorio de Mercado de Capitales: MS Javier Penny Pestana
Apoyo: Sebastian Ore, Fabrizio Lavalle, Miguel Solimano y Jhonatan Cueva
email: pulsobursatil@ulima.edu.pe
facebook: www.facebook.com/pulsobursatil.u

MUNDO

Principales índices	Cierre	1 D*	5 D*	1 M*	YTD*	Cap. Burs. (US\$ Mill.)
▼ Dow Jones (EEUU)	35,228.81	-0.19%	2.53%	3.94%	-3.05%	11,529,867
▼ Standard & Poor's 500 (EEUU)	4,602.45	-0.63%	3.28%	5.22%	-3.44%	40,795,538
▼ NASDAQ Composite (EEUU)	14,442.27	-1.21%	3.73%	5.02%	-7.69%	24,846,638
▼ Stoxx EUROPE 600 (Europa)	460.19	-0.41%	1.36%	1.56%	-5.66%	11,438,882
▼ DAX (Alemania)	14,606.05	-1.45%	2.26%	1.00%	-8.05%	1,389,286
▲ FTSE 100 (Reino Unido)	7,578.75	0.55%	1.58%	1.62%	2.63%	1,615,014
▲ CAC 40 (Francia)	6,741.59	-0.74%	2.43%	1.24%	-5.75%	1,966,897
▼ IBEX 35 (España)	8,550.60	-0.74%	2.67%	0.84%	-1.87%	508,069
▲ MSCI AC Asia Pacific Index	181.65	0.66%	0.03%	-0.37%	-5.94%	23,794,187
▲ HANG SENG (Hong Kong)	22,232.03	1.39%	0.35%	-2.12%	-4.98%	3,715,593
▲ SHANGHAI SE Comp. (China)	3,266.60	1.96%	-0.14%	-5.65%	-10.25%	8,886,904
▼ NIKKEI 225 (Japón)	28,027.25	-0.80%	-0.05%	5.66%	-2.66%	3,893,882
▲ S&P / ASX 200 (Australia)	7,514.52	0.67%	1.85%	7.03%	1.34%	1,906,444
▲ KOSPI (Corea del Sur)	2,746.74	0.21%	0.43%	1.76%	-7.75%	1,722,004

*Leyenda: Variación 1D: 1 Día; 5D: 5 Días; 1M: 1 Mes; YTD: Var.% 31/12/21 a la fecha

Renta Variable

Alemania (Acciones del DAX Index)

Más subidor	Mon.	Precio	▲ %	Bolsa
DB1 GY	EUR	165.15	0.49	Xetra
LN GY	EUR	292	0.03	Xetra
FME GY	EUR	60	0.03	Xetra
BAYN GY	EUR	61.87	-0.16	Xetra

Más bajaron	Mon.	Precio	▼ %	Bolsa
DHER GY	EUR	42.67	-4.35	Xetra
HEI GY	EUR	53.44	-4.26	Xetra
DPW GY	EUR	44.29	-3.84	Xetra
ICOV GY	EUR	46.93	-3.67	Xetra

Europa (Acciones del STOXX EUROPE 600)

Más subidor	Mon.	Precio	▲ %	Bolsa
ENQR NO	NOK	326.65	6.85	Oslo
SDF GY	EUR	27.39	6.78	Xetra
TIT IM	EUR	0.3588	6.63	Borsa Italiana
AKRBP NO	NOK	325.3	6.45	Oslo

Más bajaron	Mon.	Precio	▼ %	Bolsa
EO FP	EUR	24.33	-8.47	EN Paris
TYRES FH	EUR	15.285	-7.05	Helsinki
CON GY	EUR	67.42	-6.63	Xetra
FR FP	EUR	16.785	-6.36	EN Paris

Panorama Mundial:

Estados Unidos:

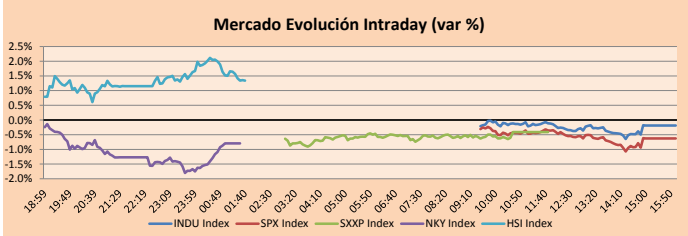
El mercado estadounidense cierra con rendimientos negativos, después de que esperanzas acerca de la disminución del conflicto entre Rusia y Ucrania se desvanecieran, después de que tropas de Moscú anunciaran la reagrupación de sus fuerzas para completar la toma de la región del este de Donbas. Lo cual ocasionó un alza en el precio del petróleo, otorgando una mayor presión inflacionaria. El índice DOW JONES cerró en terreno negativo, después de que Joe Biden anunciara que planea para el jueves tomar los poderes de la Guerra Fria, para apoyar la producción doméstica de minerales críticos para vehículos eléctricos y otro tipo de baterías, lo cual produjo un alza en el precio del litio. Mientras tanto, el S&P 500 terminó a la baja, después de que la SEC haya añadido más compañías como Baidu Inc. a la creciente lista de compañías que puedan ser vetadas por el rehús de Beijing en permitir la revisión del trabajo de sus auditados. Finalmente, el NASDAQ acabó con pérdidas, después de que se hiciera público que tanto Apple (-0.66%) como Meta Platforms (-0.87%) hayan otorgado datos de sus clientes a hackers que fueron emmarcados por funcionarios, con la excusa de que estas fueron pedidas como una situación de "requerimiento de emergencia de información", aún no se tiene claro cuantas veces las compañías otorgaron datos por causas de algún escenario similar. De este modo, DOW JONES -0.19%; S&P 500 -0.63%; NASDAQ -1.21% terminaron el día con resultados negativos.

Europa:

Los principales índices europeos terminaron la sesión con rendimientos mixtos. El índice paneuropeo STOXX 600 cerró con un desempeño del -0.41%, ocasionado por acciones del sector industrial (-1.92%) y de productos de consumo no básico (-1.62%). En concreto, 54 Capital PLC (-35.68%) fue el valor que más cayó durante la jornada debido a que PwC comunicó que no podrán publicar los resultados de la auditoría para la fecha acordada del 31 de marzo. El FTSE 100 cerró con rendimientos del +0.53%, debido a que los valores mineros y energéticos tuvieron un buen desempeño por el escepticismo frente a las negociaciones de paz en el conflicto ruso ucraniano y a una nueva valorización del precio objetivo del petróleo por JP Morgan. En consecuencia, la petrolera BP ganó 3.07% y Shell un 4.43% tras el aumento de precios del petróleo. Respecto al mercado alemán, el índice DAX cerró con -1.45% afectado por un mal desempeño del sector industrial (-2.99%) y de materiales (-2.93%), en un contexto en el cual se espera que la inflación alemana sea del 7.3% para Marzo; lo que sería el mayor nivel alcanzado desde 1981 superando por mucho a las expectativas del mercado. Por último, el mercado francés cerró en -0.74%, debido a las presiones inflacionarias en la Eurozona y al escepticismo frente a las conversaciones de paz entre Rusia y Ucrania. De este modo, FTSE 100 +0.55%; CAC 40 -0.74%; DAX -1.45%; STOXX 600 -0.41% terminaron con rendimientos mixtos.

Asia:

Los principales índices asiáticos cerraron con rendimientos positivos en su mayoría. El mercado chino cerró al alza puesto los inversionistas optaron por acciones de crecimiento rezagadas en medio de nuevas señales de progreso entre las conversaciones de alto al fuego entre Rusia y Ucrania. El índice Hang Seng terminó con ganancias, impulsado por los activos de las empresas Country Garden Holdings y China Resources Land puesto aumentaron las expectativas de ganancias ya que se prevé una relajación en los controles de precios de viviendas en Shenzhen. El mercado surcoreano cerró en terreno positivo, a pesar del aumento en los precios de importación lo cual significó un incremento de 25.5% interanualmente debido al escalamiento en la cotización del petróleo el cual también ha impactado en el precio de los productos agrícolas. El NIKKEI japonés cerró en negativo, luego de que el número de casos nuevos se duplicaran con respecto a la semana pasada, asimismo, las ventas minoristas disminuyeron un 0.8 interanualmente representando la primera caída desde setiembre pasado. El mercado australiano aumentó esta sesión favorecido por las acciones tecnológicas y aquellas asociadas al presupuesto federal, asimismo, las empresas automotrices se vieron beneficiadas por la caída en el impuesto al combustible. De esta forma, NIKKEI -0.80%; HANG SENG +1.39%; CSI 300 +2.90%; S&P/ASX 200 +0.67%; KOSPI +0.21%; SHANGAI COMPOSITE +1.96% terminaron con rendimientos positivos.

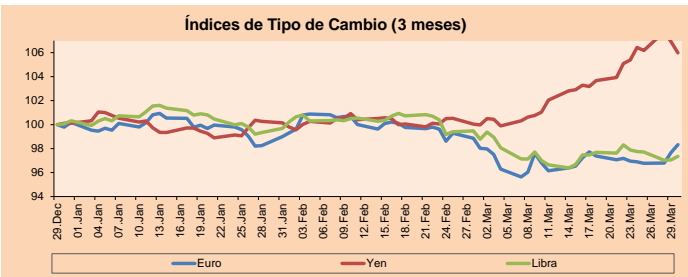


Fuente: Bloomberg

Monedas

	Precio	1 D*	5 D*	1 M*	YTD*
▲ Euro	1,1159	0.66%	1.41%	-0.53%	-1.86%
▼ Yen	121,8300	-0.85%	0.56%	5.94%	5.87%
▲ Libra Esterlina	1,3134	0.31%	-0.54%	-2.13%	-2.94%
▼ Yuan	6,3477	-0.26%	-0.39%	0.61%	-0.13%
▼ Dólar de Hong Kong	7,8272	0.00%	0.04%	0.17%	0.39%
▲ Real Brasileño	4,7715	0.29%	-1.14%	-7.39%	-14.42%
▲ Peso Argentino	110,8885	0.06%	0.65%	3.21%	7.94%

*Leyenda: Variación 1D: 1 Día; 5D: 5 Días; 1M: 1 Mes; YTD: Var.% 31/12/21 a la fecha



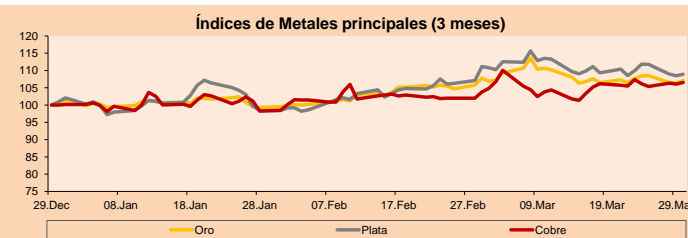
Base: 29/12/21=100

Fuente: Bloomberg

Commodities

	Precio	1 D*	5 D*	1 M*	YTD*
▲ Oro (US\$ Oz. T) (LME)	1,932.87	0.70%	-0.57%	1.25%	5.67%
▲ Plata (US\$ Oz. T) (LME)	24.87	0.41%	-0.95%	1.73%	6.71%
▲ Cobre (US\$ TM) (LME)	10,360.50	0.45%	-0.79%	4.45%	6.36%
▲ Zinc (US\$ TM) (LME)	4,170.00	3.40%	0.70%	13.08%	16.16%
▲ Petróleo WTI (US\$ Barril) (NYM)	107.82	3.43%	-6.19%	15.32%	45.82%
▲ Estanto (US\$ TM) (LME)	43,471.00	1.27%	2.77%	-4.52%	10.41%
▲ Plomo (US\$ TM) (LME)	2,424.50	1.49%	1.84%	1.51%	3.71%
▲ Azúcar #11 (US\$ Libra) (NYB-ICE)	19.47	1.88%	1.20%	10.00%	4.68%
▲ Cacao (US\$ TM) (NYB-ICE)	2,651.00	0.45%	0.76%	4.82%	3.84%
▲ Café Arábica (US\$ TM) (NYB-ICE)	221.85	2.85%	-1.53%	-4.74%	-1.84%

*Leyenda: Variación 1D: 1 Día; 5D: 5 Días; 1M: 1 Mes; YTD: Var.% 31/12/20 a la fecha

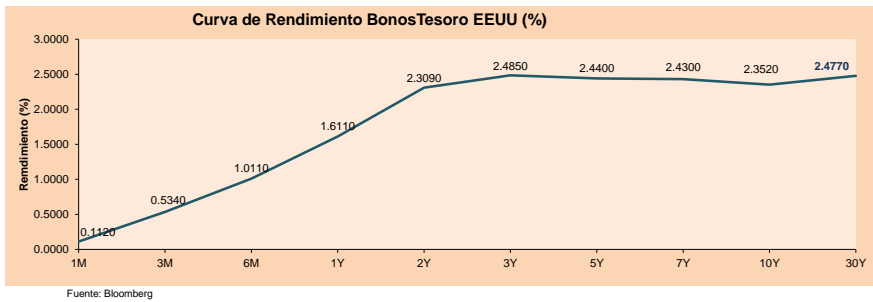


Base: 29/12/21=100

Fuente: Bloomberg

ETFs

	Mon.	Cierre	1D	5D	30D	YTD	Bolsa
SPDR S&P 500 ETF TRUST	USD	458.7	-0.62%	#VALUE!	5.05%	-3.42%	NYSE Arca
ISHARES MSCI EMERGING MARKET	USD	45.84	-0.28%	1.48%	-1.90%	-6.16%	NYSE Arca
ISHARES IBOXX HIGH YLD CORP	USD	82.59	-0.30%	1.04%	-1.29%	-5.08%	NYSE Arca
FINANCIAL SELECT SECTOR SPDR	USD	39.22	-0.71%	1.32%	1.82%	0.44%	NYSE Arca
VANECK GOLD MINERS ETF	USD	38.65	1.13%	-0.18%	12.42%	20.67%	NYSE Arca
ISHARES RUSSELL 2000 ETF	USD	207.46	-2.01%	1.75%	2.04%	-6.74%	NYSE Arca
SPDR GOLD SHARES	USD	180.58	0.80%	-0.68%	1.23%	5.63%	NYSE Arca
ISHARES 20+ YEAR TREASURY BO	USD	131.76	0.78%	0.20%	-5.80%	-11.09%	VASDAQ GM
INVECO QQQ TRUST SERIES 1	USD	367.09	-1.10%	4.34%	5.85%	-7.73%	VASDAQ GM
ISHARES BIOTECHNOLOGY ETF	USD	130.97	-1.31%	2.03%	3.89%	-14.19%	VASDAQ GM
ENERGY SELECT SECTOR SPDR	USD	77.49	1.16%	0.81%	9.79%	39.62%	NYSE Arca
PROSHARES ULTRA VIX ST FUTUR	USD	12.55	1.78%	-14.33%	-28.45%	0.97%	Cboe BZX
UNITED STATES OIL FUND LP	USD	77.91	2.31%	-4.93%	15.46%	43.32%	NYSE Arca
ISHARES MSCI BRAZIL ETF	USD	37.74	-0.32%	3.45%	14.75%	34.45%	NYSE Arca
SPDR S&P OIL & GAS EXP & PR	USD	136.5	0.89%	4.32%	16.76%	42.38%	NYSE Arca
UTILITIES SELECT SECTOR SPDR	USD	74.54	0.83%	4.97%	9.73%	4.14%	NYSE Arca
ISHARES US REAL ESTATE ETF	USD	109.37	-0.68%	4.74%	7.55%	-5.83%	NYSE Arca
SPDR S&P BIOTECH ETF	USD	90.68	-3.07%	0.91%	0.95%	-19.01%	NYSE Arca
ISHARES IBOXX INVESTMENT GRA	USD	121.22	0.23%	0.87%	-2.87%	-8.53%	NYSE Arca
ISHARES JP MORGAN USD EMERGI	USD	97.86	0.07%	2.20%	-1.35%	-10.27%	VASDAQ GM
REAL ESTATE SELECT SECT SPDR	USD	48.86	-0.55%	5.71%	8.41%	-5.69%	NYSE Arca
ISHARES CHINA LARGE-CAP ETF	USD	33.14	-0.54%	0.52%	-5.04%	-9.40%	NYSE Arca
CONSUMER STAPLES SPDR	USD	76.07	0.07%	2.94%	1.56%	-1.35%	NYSE Arca
VANECK JUNIOR GOLD MINERS	USD	47.22	0.60%	-2.30%	9.48%	12.62%	NYSE Arca
SPDR BLOOMBERG HIGH YIELD BO	USD	102.89	-0.21%	1.16%	-1.35%	-5.23%	NYSE Arca
VANGUARD REAL ESTATE ETF	USD	109.71	-0.72%	5.23%	6.99%	-5.43%	NYSE Arca
GRAYSCALE BITCOIN TRUST BTC	USD	32.06	-2.46%	12.06%	9.08%	-6.39%	OTC US



Fuente: Bloomberg

LIMA

Acciones

	Valor	Moneda	Precio	1D*	5D*	30D*	YTD*	Frecuencia	Volumen (US\$)	Beta	Dividend Yield (%)	Price Earning	Capitalización Bursátil (M US\$)	Sector Económico*	Participación Índice
▼	ALICORC1 PE**	US\$	5.63	-0.87%	-1.63%	-1.70%	5.92%	100.00%	563,041	∕A Revis	14.83	#N/A Revis	4,800.72	Industrial	3.53%
#VALUE!	ATACOCB1 PE**	US\$	0.13	#VALUE!	0.00%	0.00%	8.33%	50.00%	50	∕A Revis	0.00	#N/A Revis	122.82	Mineras	1.02%
-	BACKUS11 PE**	US\$	24.00	0.00%	2.56%	1.91%	#VALUE!	80.00%	196,896	∕A Revis	12.98	#N/A Revis	30,159.82	Industriales	0.82%
▼	BAP PE**	US\$	174.00	-1.54%	#VALUE!	#VALUE!	#VALUE!	100.00%	2,924,905	1.33	0.70	-	#N/A Review	Diversas	5.82%
▼	BVN PE**	US\$	9.85	-2.38%	-4.65%	0.00%	34.93%	0.00%	748,326	∕A Revis	0.00	-	2,710.34	Mineras	5.88%
▲	CASAGRC1 PE**	S/.	10.65	1.43%	8.67%	17.03%	17.03%	90.00%	16,611	0.78	50.72	6.42	241.49	Agrario	1.31%
▲	BBVAC1 PE**	S/.	2.21	1.38%	0.45%	-0.90%	22.10%	95.00%	45,992	0.81	2.06	9.63	4,020.73	Bancos y Financieras	2.85%
#VALUE!	CORARE11 PE**	S/.	1.86	#VALUE!	1.09%	-1.06%	8.14%	100.00%	20,618	0.77	14.82	2.82	#VALUE!	Industriales	1.72%
▲	CPACASC1 PE**	S/.	4.89	1.24%	0.82%	#VALUE!	-1.21%	100.00%	124,085	0.62	16.16	13.58	#VALUE!	Industriales	2.38%
#VALUE!	CVERDEC1 PE**	US\$	#N/A Revis	#VALUE!	#VALUE!	#VALUE!	#VALUE!	100.00%	587,574	1.05	#N/A Review	13.66	16,277.60	Mineras	5.25%
▲	ENGEPEC1 PE**	US\$	2.26	0.44%	-3.83%	3.20%	9.18%	95.00%	#N/A Review	∕A Revis	13.76	#N/A Revis	5,413.99	Servicios Públicos	1.44%
▲	ENDISPC1**	US\$	4.52	0.44%	#VALUE!	#VALUE!	13.00%	55.00%	40,680	∕A Revis	7.31	#N/A Revis	2,886.31	Servicios Públicos	0.98%
#VALUE!	FERREY1 PE**	US\$	2.59	#VALUE!	5.71%	9.75%	26.34%	0.00%	513,641	∕A Revis	7.60	#N/A Revis	2,527.02	Diversas	4.90%
#VALUE!	LUSURC1 PE**	S/.	1.25	#VALUE!	0.00%	#VALUE!	-8.76%	75.00%	204,709	0.98	0.00	-	#VALUE!	Diversas	4.05%
#VALUE!	IFS PE**	US\$	34.18	#VALUE!	-0.49%	#VALUE!	27.30%	0.00%	1,333	1.16	4.15	8.21	3,944.99	Diversas	7.22%
#VALUE!	INRETC1 PE**	US\$	#N/A Revis	#VALUE!	#VALUE!	#VALUE!	#VALUE!	95.00%	#N/A Review	1.00	#N/A Review	#N/A Revis	3,855.27	Diversas	5.28%
#VALUE!	LUSURC1 PE**	S/.	17.00	#VALUE!	0.00%	#VALUE!	#VALUE!	55.00%	46,934	0.00	5.68	14.31	2,228.43	Servicios Públicos	1.81%
#VALUE!	MINSUR1 PE**	US\$	#N/A Revis	#VALUE!	#VALUE!	#VALUE!	#VALUE!	0.00%	218,991	∕A Revis	11.13	#N/A Revis	17,816.95	Mineras	3.09%
-	PML PE**	US\$	0.15	0.00%	0.00%	#VALUE!	25.00%	55.00%	1,800	∕A Revis	0.00	-	39.66	Mineras	2.12%
#VALUE!	SCCO PE**	US\$	77.17	#VALUE!	-1.08%	11.92%	#VALUE!	100.00%	#N/A Review	∕A Revis	#N/A Review	#N/A Revis	59,659.11	Mineras	2.14%
#VALUE!	SIDERC1 PE**	US\$	#N/A Revis	#VALUE!	#VALUE!	#VALUE!	#VALUE!	90.00%	508,348	∕A Revis	23.92	#N/A Revis	1,295.00	Industriales	1.43%
#VALUE!	TV PE**	US\$	#N/A Revis	#VALUE!	#VALUE!	#VALUE!	#VALUE!	100.00%	19,758	∕A Revis	0.00	-	112.76	Mineras	2.93%
▲	UNACEMC1 PE**	S/.	2.16	0.47%	#VALUE!	#VALUE!	-10.00%	100.00%	6,637	0.59	4.63	9.04	1,057.16	Industriales	3.00%
-	VOLCABC1 PE**	US\$	0.87	0.00%	0.00%	#VALUE!	45.00%	100.00%	14,744,700	∕A Revis	0.00	#N/A Revis	7,009.46	Mineras	5.90%
-	BROCALC1 PE**	S/.	8.10	0.00%	1.25%	6.58%	55.77%	30.00%	15,915	0.00	#N/A Review	61.06	324.46	Mineras	0.00%
#VALUE!	RIMSEGC1 PE**	US\$	#N/A Revis	#VALUE!	#VALUE!	10.98%	#VALUE!	10.00%	810	0.00	0.00	#N/A Revis	1,321.44	Seguros	0.00%
-	CORAREC1 PE**	S/.	2.30	0.00%	0.00%	#VALUE!	21.05%	35.00%	4,970	0.00	11.98	3.48	#VALUE!	Industriales	0.00%
▲	ENGIEC1 PE**	US\$	6.65	2.31%	2.31%	2.31%	13.48%	45.00%	5,594	0.00	5.83	#N/A Revis	3,999.11	Industriales	0.00%
▲	GBVLAC1 PE**	US\$	2.60	1.96%	1.96%	#VALUE!	-4.41%	0.00%	130,156	0.00	3.91	#N/A Revis	#N/A Review	Diversas	0.00%

Cantidad de Acciones: 23
 Fuente: Bloomberg, Económica
 * Bloomberg Industry Classification System
 ** Se utiliza el PER de la bolsa y moneda de origen del instrumento
 *Leyenda: Variación 1D: 1 Día; 5D: 5 Días, 1M: 1 Mes; YTD: Var.% 31/12/21 a la fecha

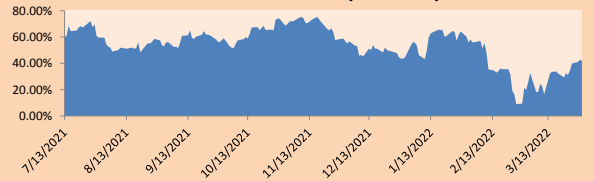
Subieron 8
 Bajaron 3
 Mantuvieron 12

Índices Sectoriales

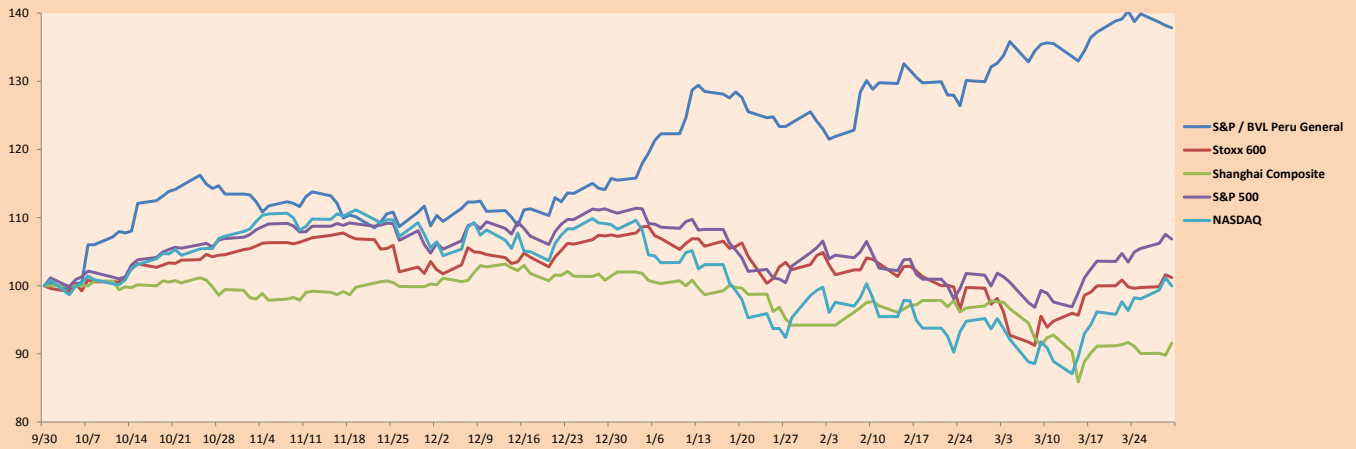
	Cierre	1D*	5D*	30D*	YTD*	Beta	
▲	S&P/BVLMining	500.03	0.26%	-2.68%	7.34%	21.48%	1.12
▲	S&P/BVLConsumer	1,180.68	0.28%	0.26%	0.05%	2.85%	0.57
▲	S&P/BVLIndustrials	274.55	0.88%	2.29%	1.28%	6.39%	#DIV/0!
▼	S&P/BVLFinancials	1,169.58	-1.19%	-2.81%	12.56%	29.08%	#DIV/0!
▲	S&P/BVLConstruction	281.37	0.57%	0.83%	-2.13%	-0.71%	0.40
▲	S&P/BVLPublicSvcs	614.70	1.42%	0.07%	2.65%	12.07%	0.13
▲	S&P/BVLElectricUtil	600.10	1.42%	0.07%	2.64%	12.07%	0.13

*Leyenda: Variación 1D: 1 Día; 5D: 5 Días, 1M: 1 Mes; YTD: Var.% 31/12/21 a la fecha

Correlación Rend. Índice Minero vs Índice de Metales de Londres (3 meses)



Índices (6 meses)



Base: 30/09/21=100
 Fuente: Bloomberg

Coordinador Laboratorio de Mercado de Capitales: MS Javier Penny Pestana
 Apoyo: Sebastian Ore, Fabrizio Lavallo, Miguel Solimano y Jhonatan Cueva
 email: pulsobursatil@ulima.edu.pe
 facebook: www.facebook.com/pulsobursatil.ul

RATING SOBERANO

CLASIFICACIONES DE RIESGO

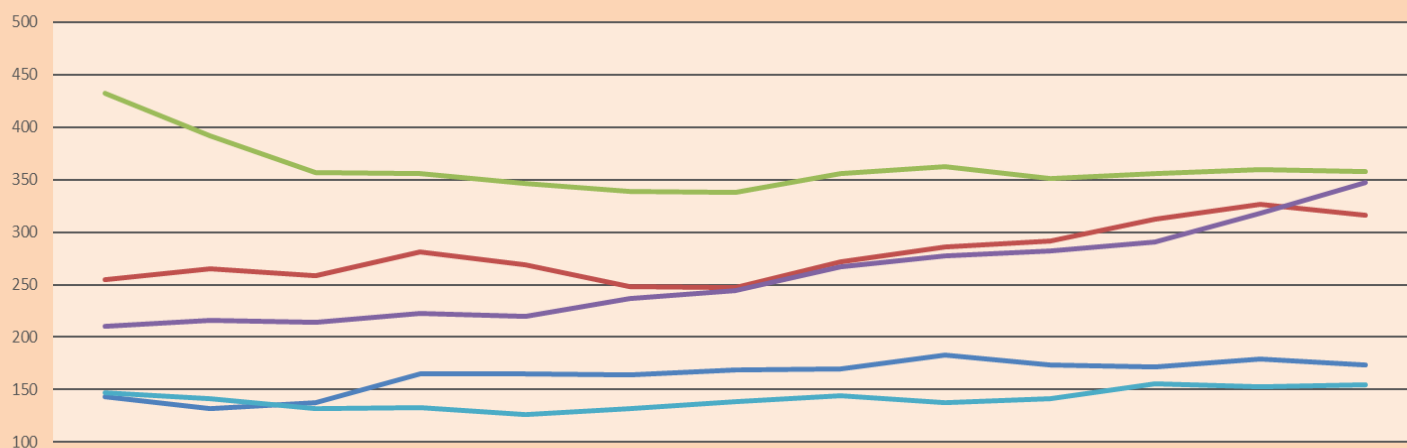
Moody's	S&P	Fitch	Prime
Aaa	AAA	AAA	Prime
Aa1	AA+	AA+	Alto Grado
Aa2	AA	AA	
Aa3	AA-	AA-	
A1	A+	A+	Grado Alto Medio
A2	A	A	
A3	A-	A-	
Baa1	BBB+	BBB+	Grado Bajo Medio
Baa2	BBB	BBB	
Baa3	BBB-	BBB-	
Ba1	BB+	BB+	Sin Grado de Inversión Especulativo
Ba2	BB	BB	
Ba3	BB-	BB-	
B1	B+	B+	Altamente Especulativo
B2	B	B	
B3	B-	B-	
Caa1	CCC+	CCC	Riesgo Sustancial Extremadamente Especulativo
Caa2	CCC		
Caa3	CCC-		
Ca	CC	DDD	Poca esperanzas de Pago
C	C		
	D		
		DD	Impago
		D	

Fuente: Bloomberg

Rating Crédito Latinoamérica			
Clasificadora de riesgo			
País	Moody's	Fitch	S&P
Perú	Baa1	BBB	BBB
México	Baa1	BBB-	BBB
Venezuela	C	WD	NR
Brazil	Ba2	BB-	BB-
Colombia	Baa2	BB+	BB+
Chile	A1	A-	A
Argentina	Ca	WD	CCC+
Panamá	Baa2	BBB-	BBB

Fuente: Bloomberg

Riesgo País Latinoamérica (bps)



	dic-20	ene-21	feb-21	mar-21	abr-21	may-21	jun-21	jul-21	ago-21	sep-21	oct-21	nov-21	dic-21
Perú	143	132	138	165	165	164	169	170	183	174	172	179	174
Brasil	255	265	259	281	269	248	247	272	286	292	312	327	316
México	432	392	357	356	346	339	338	356	362	351	356	360	358
Colombia	210	216	214	223	220	237	244	267	277	282	291	318	347
Chile	147	141	132	133	126	132	139	144	138	141	156	153	155

Fuente: BCRP

Coordinador Laboratorio de Mercado de Capitales: MS Javier Penny Pestana
Apoyo: Sebastian Ore, Fabrizio Lavalle, Miguel Solimano y Jhonatan Cueva
email: pulsohorsatil@ulima.edu.pe
facebook: www.facebook.com/pulsohorsatil.ul