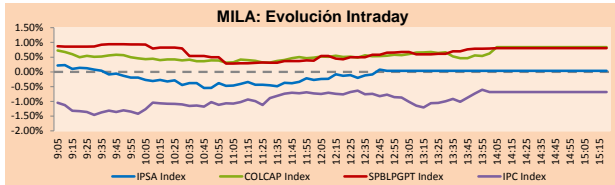


Lima, 25 de marzo de 2022

MILA

Principales índices	Cierre	1 D	5 D	1 M	YTD	Cap. Burs. (US\$ bill)
▲ IPISA (Chile)	4,965.11	0.21%	2.28%	9.50%	15.24%	118.91
▲ IGPA (Chile)	25,248.34	0.12%	2.66%	10.49%	17.07%	135.92
▼ COLSC (Colombia)	1,048.25	-0.26%	-1.58%	-0.03%	7.72%	7.26
▲ COLCAP (Colombia)	1,606.88	0.84%	4.14%	5.18%	13.88%	95.57
▲ S&P/BVL (Perú)*	25,567.83	0.81%	1.95%	7.66%	21.11%	123.78
▲ S&P/BVL SEL (Perú)	664.03	0.64%	1.48%	5.69%	17.83%	113.37
▲ S&P/BVL LIMA 25	36,039.98	0.84%	1.19%	5.48%	19.05%	122.94
▼ IPC (México)	55,436.05	-0.71%	1.97%	3.81%	4.06%	348.59
▲ S&P MILA 40	571.28	1.17%	5.17%	11.75%	28.42%	263.79

* Cap. Bursátil del cierre anterior
* Leyenda: Variación 1D: 1 Día; 5D: 5 Días; 1M: 1 Mes; YTD: Var.% 31/12/21 a la fecha

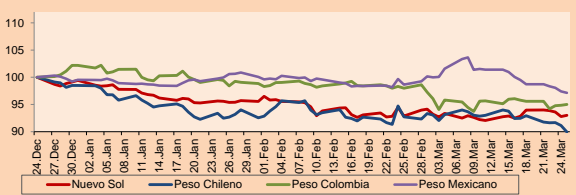


Fuente: Bloomberg

Monedas	Precio	1D*	5D*	30 D*	YTD*
▲ Sol (PEN)	3,737.6	0.10%	-1.16%	0.06%	-6.54%
▼ Peso Chileno (CLP)	778.100	-1.30%	-3.22%	-1.53%	-8.67%
▲ Peso Colombiano (COP)	3,794.11	0.16%	-0.60%	-3.04%	-7.01%
▼ Peso Mexicano (MXN)	20,034	-0.28%	-1.61%	-1.05%	-2.42%

* Leyenda: Variación 1D: 1 Día; 5D: 5 Días; 1M: 1 Mes; YTD: Var.% 31/12/21 a la fecha

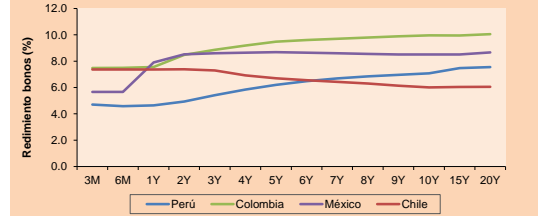
MILA: Índices de Tipo de Cambio (3 meses)



Base: 24/12/21=100
Fuente: Bloomberg

Renta Fija	Moneda	Precio	Bid Yield (%)	Ask Yield (%)	Duración
PERU 7.35 07/21/25	USD	113.104	3.21	3.09	2.96
PERU 4.125 08/25/27	USD	103.295	3.49	3.41	4.83
PERU 8.75 11/21/33	USD	143.261	4.09	4.01	7.94
PERU 6.55 03/14/37	USD	123.832	4.40	4.32	9.68
PERU 5.625 11/18/2050	USD	122.234	4.29	4.25	15.30
CHILE 2.25 10/30/22	USD	100.37	1.96	1.27	0.58
CHILE 3.125 01/21/26	USD	101.213	2.82	2.76	3.58
CHILE 3.625 10/30/42	USD	90.855	4.34	4.26	13.99
COLOM 11.85 03/09/28	USD	146.043	3.36	3.17	4.63
COLOM 10.375 01/28/33	USD	134.846	6.08	5.84	7.06
COLOM 7.375 09/18/37	USD	111.665	6.24	6.15	9.52
COLOM 6.125 01/18/41	USD	96.016	6.53	6.46	10.82
MEX 4 10/02/23	USD	96.558	6.48	6.40	11.01
MEX5.55 01/45	USD	107.173	5.044	4.992	13.15

MILA: Curvas de Deuda Soberana



Fuente: Bloomberg

Renta Variable

Más subieron	Bolsa	Mon.	Precio	▲ %
COLBUN SA	Chile	CLP	69.89	6.87
GRUPO ARGOS SA	Colombia	COP	14,290.00	5.62
CAP	Chile	CLP	12575.00	2.97
CMPC	Chile	CLP	1,549.00	2.72
BOLSA MEXICANA	Mexico	MXN	39.97	2.65

Por Monto Negociado	Bolsa	Monto (US\$)
GRUPO F BANORT-O	Mexico	75,133,326
SOQUIMICH-B	Chile	42,124,149
WALMART DE MEXIC	Mexico	42,071,031
AMERICA MOVIL-L	Mexico	34,256,744
GRUPO MEXICO-B	Mexico	33,645,486

Más bajaron	Bolsa	Mon.	Precio	▼ %
GRUPO MEXICO-B	Mexico	MXN	115.24	-3.26
ORBITA ADVANCE CO	Mexico	MXN	52.67	-2.26
ALFA SAB-A	Mexico	MXN	14.88	-2.04
GRUPO F BANORT-O	Mexico	MXN	150	-1.79
MEGACABLE-CPO	Mexico	MXN	59.22	-1.69

Por Volumen	Bolsa	Volumen
ITAU CORPBANCA	Chile	2,369,933,381
ENEL CHILE SA	Chile	65,859,841
BANCO SANTANDER	Chile	59,645,233
BANCO DE CHILE	Chile	49,608,272

MILA

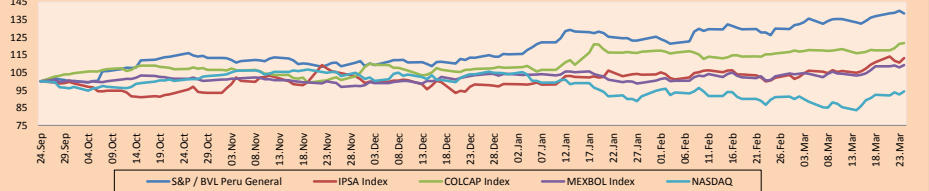
Perú: El Índice General de la BVL finalizó la sesión de hoy con un resultado positivo de +0.81%. El índice mantiene una tendencia positiva acumulada anual de +21.11% en moneda local, mientras que el rendimiento ajustado en dólares asciende a +29.58%. Luego, el S&P/BVL Perú SEL varió en +0.64% mientras que el S&P/BVL LIMA 25 varió en +0.84%. El spot PEN alcanzó S/.3.7376. Titular: Según Julio Velarde, la inflación podría no regresar a niveles prepandemia durante la primera mitad del 2023.

Chile: El índice IPISA culminó el día con un resultado positivo de +0.21%. Los sectores más beneficiados de la jornada fueron el de servicios públicos (+1.45%) y el de materiales (+0.55%). Las acciones con los mejores desempeños fueron Colbún SA (+6.87%) y CAP SA (+2.97%). Titular: Los precios al productor de la minería y la industria manufacturera siguen al alza.

Colombia: El índice COLCAP concluyó la sesión con un retorno positivo de +0.84%. Los sectores más beneficiados de la jornada fueron el de servicios públicos (+1.30%) y el de materiales (+0.01%). Las acciones con mejor desempeño son Interconexión Eléctrica SA ESP (+2.51%) y Mineros SA (+0.29%). Titular: Banco Mundial aprueba dos créditos de US\$830 millones para Colombia.

México: El índice IPC cerró el día en terreno negativo de -0.71%. Los sectores con peor rendimiento de la jornada fueron el de materiales (-2.18%) y el de bienes inmobiliarios (-1.63%). Las acciones con los peores desempeños fueron Corp Inmobiliaria Vesta SAB (-3.41%) y Grupo México SAB DE CV (-3.26%). Titular: Hacienda admite que México no crecerá 4% en 2022.

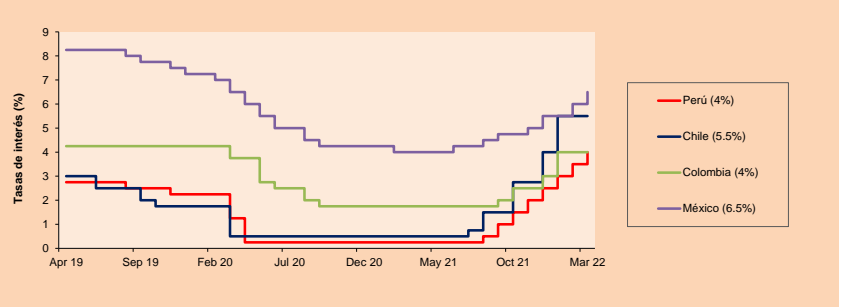
MILA: Índices bursátiles (6m)



Base: 27/09/21=100
Fuente: Bloomberg

ETFs	Mon.	Cierre	1D	5D	30 D	YTD	Bolsa
▲ iShares MSCI All Peru Capped	USD	37.7	1.26%	2.53%	10.52%	27.28%	NYSE Arca
▲ iShares MSCI Chile Capped	USD	29.78	1.81%	5.79%	17.38%	28.97%	Cboe BZX
▲ Global X MSCI Colombia	USD	12.29	0.23%	5.31%	13.16%	22.98%	NYSE Arca
▼ iShares MSCI Mexico Capped	USD	53.58	-0.06%	1.88%	8.77%	5.89%	NYSE Arca
▼ iShares MSCI Emerging Markets	USD	45.05	-0.79%	-0.68%	-5.10%	-7.78%	NYSE Arca
▼ Vanguard FTSE Emerging Markets	USD	46.09	-0.78%	-0.88%	-4.91%	-6.81%	NYSE Arca
▼ iShares Core MSCI Emerging Markets	USD	55.42	-0.84%	-0.61%	-4.53%	-7.42%	NYSE Arca
▼ iShares JP Morgan Emerging Markets Bonds	USD	60.7	-0.65%	-1.45%	-3.16%	-3.37%	Cboe BZX
▼ Morgan Stanley Emerging Markets Domestic	USD	4.85	-0.21%	0.41%	-10.85%	-11.50%	New York

MILA: Tasas de Referencia de Política Monetaria



Fuente: Bloomberg

Coordinador Laboratorio de Mercado de Capitales: MS Javier Penny Pestana
Apoyo: Sebastian Ore, Fabrizio Lavalle, Miguel Solimano y Jhonatan Cueva
email: pulsobursatil@ulima.edu.pe
facebook: www.facebook.com/pulsobursatil.u

MUNDO

Principales índices	Cierre	1 D*	5 D*	1 M*	YTD*	Cap. Burs. (US\$ Mill.)
▲ Dow Jones (EEUU)	34,861.24	0.44%	0.31%	2.86%	-4.06%	11,303,956
▲ Standard & Poor's 500 (EEUU)	4,543.06	0.51%	1.79%	3.87%	-4.68%	39,995,496
▼ NASDAQ Composite (EEUU)	14,169.30	-0.16%	1.98%	3.04%	-9.43%	24,100,154
▲ Stoxx EUROPE 600 (Europa)	453.55	0.11%	-0.23%	0.10%	-7.02%	11,426,638
▲ DAX (Alemania)	14,305.76	0.22%	-0.74%	-1.07%	-9.94%	1,380,848
▲ FTSE 100 (Reino Unido)	7,483.35	0.21%	1.06%	0.34%	1.34%	1,589,923
▼ CAC 40 (Francia)	6,553.68	-0.03%	-1.01%	-1.58%	-8.38%	1,936,577
▲ IBEX 35 (España)	8,330.60	0.31%	-1.03%	-1.75%	-4.40%	504,833
▼ MSCI AC Asia Pacific Index	179.32	-0.75%	0.52%	-1.65%	-7.15%	23,666,762
▼ HANG SENG (Hong Kong)	21,404.88	-2.47%	-0.04%	-5.76%	-8.52%	3,558,834
▼ SHANGHAI SE Comp. (China)	3,212.24	-1.17%	-1.19%	-7.22%	-11.75%	6,719,697
▲ NIKKEI 225 (Japón)	28,149.84	0.14%	5.62%	6.12%	-2.23%	3,911,435
▲ S&P / ASX 200 (Australia)	7,406.25	0.26%	1.53%	5.07%	-0.52%	1,878,762
▲ KOSPI (Corea del Sur)	2,729.98	0.01%	0.85%	1.14%	-8.32%	1,698,069

*Leyenda: Variación 1D: 1 Día; 5D: 5 Días; 1M: 1 Mes; YTD: Var.% 31/12/21 a la fecha

Renta Variable

Alemania (Acciones del DAX Index)									
Más subieron	Mon.	Precio	▲ %	Bolsa	Más bajaron	Mon.	Precio	▼ %	Bolsa
IFX GY	EUR	31.285	2.34	Xetra	1COV GY	EUR	46.22	-2.65	Xetra
DB1 GY	EUR	162.2	2.11	Xetra	HFG GY	EUR	39.7	-2.24	Xetra
BAYN GY	EUR	60.62	1.83	Xetra	HEI GY	EUR	52.02	-2.07	Xetra
FRE GY	EUR	32.8	1.72	Xetra	HEN3 GY	EUR	60.92	-1.26	Xetra

Europa (Acciones del STOXX EUROPE 600)									
Más subieron	Mon.	Precio	▲ %	Bolsa	Más bajaron	Mon.	Precio	▼ %	Bolsa
RR / LN	GBp	110.14	19.33	Londres	WRT1V FH	EUR	9.09	-7.85	Helsinki
HSV LN	GBp	877	8.74	Londres	SKFB SS	SEK	149	-7.31	Stockholm
DRX LN	GBp	770.5	8.52	Londres	SGRE SQ	EUR	15.675	-6.92	Soc.Bol SIBE
GFC FP	EUR	111.65	6.64	EN Paris	THULE SS	SEK	345	-6.91	Stockholm

Panorama Mundial:

Estados Unidos:

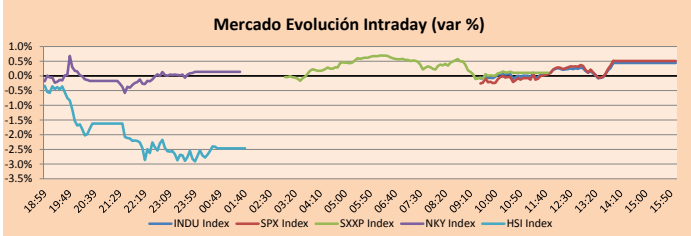
El mercado estadounidense cierra con rendimientos mixtos. El índice DOW JONES finalizó la sesión de hoy en terreno positivo a pesar de que la confianza del consumidor cayó ligeramente a 59.4 lo cual significó una de las lecturas más bajas desde agosto del 2011 causado por una alta tasa de inflación esperada para el siguiente año en 5.4%. En adicional, la caída en la cantidad de contratos firmados para comprar viviendas tras una escasez de propiedades y tasas hipotecarias más altas. De la misma manera, el índice S&P500 terminó con ganancias impulsado por las acciones financieras puesto el rendimiento del tesoro del gobierno ascendió a su nivel más alto en casi tres años estableciéndose en 2.492% ya que el mercado anticipa una subida en la inflación y una postura más agresiva por parte de la Reserva Federal. Asimismo, se incrementaron las apuestas por parte de los mercados sobre una subida de 50 puntos básicos en la tasa de regla monetaria. Finalmente, el índice NASDAQ fue el más perjudicado al terminar la jornada de hoy, puesto las acciones de gran crecimiento fueron las afectadas ya que las perspectivas de tasas de interés amenazan con socavar las valorizaciones de las empresas tecnológicas ya que esto arrastraría a la economía nacional a un proceso de recesión. De este modo, DOW JONES +0.44%; S&P 500 0.51%; NASDAQ -0.16% terminaron el día con resultados mixtos.

Europa:

Los principales índices europeos terminaron la sesión con rendimientos positivos, en donde el enfoque de la Fed ha alimentado las apuestas de que la política monetaria se endurecerá de forma agresiva en un intento de frenar la inflación excesiva. El índice paneuropeo STOXX 600 acabó con ganancias ya que Estados Unidos se esforzará por suministrar gas natural licuado a la Unión Europea este año para ayudarla a desprenderse de los suministros energéticos rusos. El mercado inglés, reflejado en el FTSE 100, terminó al alza a pesar de que los datos del viernes apuntan a unos meses difíciles para los consumidores británicos. El nivel de compras en febrero y los niveles de confianza de los consumidores cayeron este mes, mientras que la aceleración de la inflación ensombreció al mercado. Por su parte, el índice DAX cerró en terreno positivo debido a que Alemania ha desvelado sus planes de reducir a la mitad sus importaciones de petróleo ruso para el verano. Además de la reducción de estas importaciones, espera desprenderse completamente del carbón ruso para el verano u otoño de este año, mientras que para el gas se espera lograrlo a mediados de 2024. El mercado francés cayó esta sesión ya que las tensiones en torno al conflicto en Ucrania persisten, y las sanciones, aunque afectan a la economía rusa, no tienen efecto en las hostilidades. De este modo, FTSE 100 +0.21%; CAC 40 -0.03%; DAX +0.22%; STOXX 600 +0.11% terminaron en niveles positivos.

Asia:

Los principales índices asiáticos cerraron con rendimientos mixtos. El mercado chino cerró a la baja, debido al continuo aumento de infecciones de COVID-19, reportando 1366 casos confirmados con 3622 asintomáticos para el jueves. El índice Hang Seng terminó a la baja debido a los comentarios de los oficiales de la Reserva Federal, con respecto a quitar de la lista a ciertas compañías. La Contaduría Reguladora de Compañías Públicas de los Estados Unidos, continúa pidiendo los auditados de empresas chinas; hoy se encuentra la pregunta si el gobierno chino otorgaría este acceso de información. El NIKKEI japonés cerró en positivo, en un día donde las acciones japonesas recibieron la mayor cantidad de dinero extranjero en toda la semana en mas de 2 meses. Hoy los inversores compraron devaluada activos baratos, después de que se haya digerido por completo toda la incertidumbre causada por la guerra de Rusia-Ucrania y las tasas de la FED. El mercado sureño cerró en terreno ligeramente positivo, esto incluso a pesar de que la compañía LG Energy Solution haya liderado con un crecimiento de 7.6%, después de que el proveedor de EV, Tesla y Lucid anunciara la construcción de una nueva fábrica de baterías. El mercado australiano subió esta sesión, donde fue ayudado por ganancias en minerales de oro y plata, estos seguirán aumentando a medida que la crisis ucraniana se descontrola. De esta forma, NIKKEI +0.14%; HANG SENG -2.47%; CSI 300 -1.81%; S&P/ASX 200 +0.26%; KOSPI +0.01%; SHANGAI COMPOSITE -1.17% terminaron con resultados mixtos.

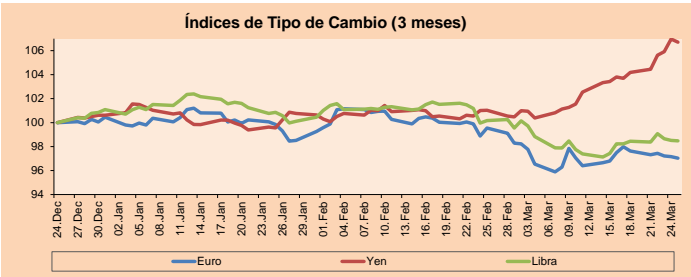


Fuente: Bloomberg

Monedas

	Precio	1 D*	5 D*	1 M*	YTD*
▲ Euro	1.0983	-0.13%	-0.62%	-2.87%	-3.40%
▲ Yen	122.0500	-0.25%	2.42%	6.12%	6.06%
▼ Libra Esterlina	1.3182	-0.04%	0.03%	-2.67%	-2.59%
▲ Yuan	6.3662	-0.03%	0.08%	0.82%	0.16%
▲ Dólar de Hong Kong	7.8284	0.07%	0.05%	0.30%	0.41%
▲ Real Brasileño	4.7429	-1.74%	-5.58%	-5.27%	-14.94%
▲ Peso Argentino	110.3755	0.19%	0.63%	2.88%	7.44%

*Leyenda: Variación 1D: 1 Día; 5D: 5 Días; 1M: 1 Mes; YTD: Var.% 31/12/21 a la fecha

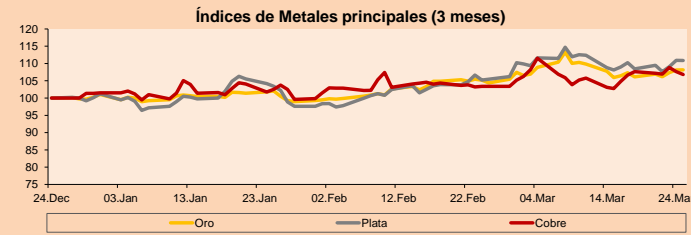


Base: 24/12/21=100
Fuente: Bloomberg

Commodities

	Precio	1 D*	5 D*	1 M*	YTD*
▲ Oro (US\$ Oz. T) (LME)	1,958.29	0.03%	1.91%	2.58%	7.06%
▲ Plata (US\$ Oz. T) (LME)	25.53	-0.03%	2.25%	3.97%	9.52%
▼ Cobre (US\$ TM) (LME)	10,249.00	-0.76%	-0.76%	3.46%	5.22%
▲ Zinc (US\$ TM) (LME)	4,075.25	0.62%	6.61%	13.87%	13.52%
▲ Petróleo WTI (US\$ Barril) (NYM)	113.90	1.39%	10.49%	25.59%	54.04%
▲ Estanto (US\$ TM) (LME)	42,538.00	-1.09%	0.42%	-5.78%	8.04%
▲ Plomo (US\$ TM) (LME)	2,353.25	1.70%	5.34%	0.84%	0.66%
▲ Azúcar #11 (US\$ Libra) (NYB-ICE)	19.61	1.82%	3.59%	9.68%	5.43%
▲ Cacao (US\$ TM) (NYB-ICE)	2,562.00	-0.81%	0.99%	-3.83%	0.35%
▲ Café Arábica (US\$ TM) (NYB-ICE)	221.85	0.00%	0.82%	-10.38%	-1.84%

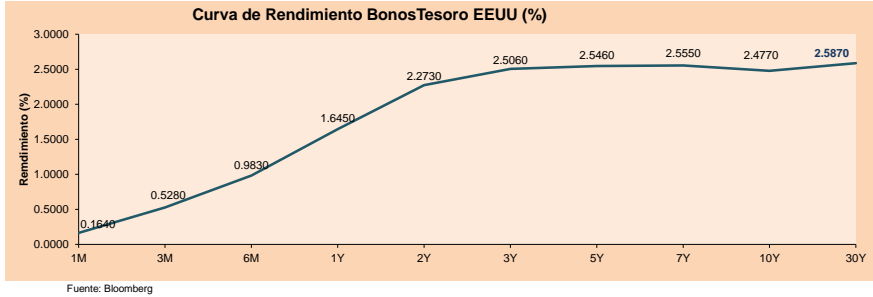
*Leyenda: Variación 1D: 1 Día; 5D: 5 Días; 1M: 1 Mes; YTD: Var.% 31/12/20 a la fecha



Base: 24/12/21=100
Fuente: Bloomberg

ETFs

	Mon.	Cierre	1D	5D	30 D	YTD	Bolsa
SPDR S&P 500 ETF TRUST	USD	452.69	0.49%	1.84%	7.29%	-4.69%	NYSE Arca
ISHARES MSCI EMERGING MARKET	USD	45.05	-0.79%	-0.68%	-5.10%	-7.78%	NYSE Arca
ISHARES IBOXX HIGH YLD CORP	USD	81.32	-0.72%	-1.47%	-1.49%	-6.54%	NYSE Arca
FINANCIAL SELECT SECTOR SPDR	USD	39.52	1.28%	1.33%	3.08%	1.20%	NYSE Arca
VANECK GOLD MINERS ETF	USD	38.72	0.41%	4.03%	11.46%	20.89%	NYSE Arca
ISHARES RUSSELL 2000 ETF	USD	206.12	0.14%	-0.55%	6.81%	-7.34%	NYSE Arca
SPDR GOLD SHARES	USD	182.38	-0.41%	1.72%	2.29%	6.68%	NYSE Arca
ISHARES 20+ YEAR TREASURY BO	USD	128.66	-1.39%	-3.58%	-5.87%	-13.18%	VASDAQ GM
INVESCO QQQ TRUST SERIES 1	USD	359.35	-0.08%	2.24%	9.09%	-9.68%	VASDAQ GM
ISHARES BIOTECHNOLOGY ETF	USD	128.16	-1.44%	-2.16%	5.48%	-16.03%	VASDAQ GM
ENERGY SELECT SECTOR SPDR	USD	78.75	2.19%	6.59%	16.43%	41.89%	NYSE Arca
PROSHARES ULTRA VIX ST FUTUR	USD	13.59	-3.89%	-11.35%	-25.66%	9.33%	Cboe BZX
UNITED STATES OIL FUND LP	USD	80.74	1.24%	8.17%	21.89%	48.53%	NYSE Arca
ISHARES MSCI BRAZIL ETF	USD	37.69	1.51%	8.77%	12.47%	34.27%	NYSE Arca
SPDR S&P OIL & GAS EXP & PR	USD	138.6	4.75%	10.71%	28.19%	44.57%	NYSE Arca
UTILITIES SELECT SECTOR SPDR	USD	72.78	1.45%	2.78%	11.92%	1.68%	NYSE Arca
ISHARES US REAL ESTATE ETF	USD	105.87	1.17%	0.04%	6.71%	-8.84%	NYSE Arca
SPDR S&P BIOTECH ETF	USD	89.62	-2.34%	-2.76%	5.31%	-19.95%	NYSE Arca
ISHARES IBOXX INVESTMENT GRA	USD	119.27	-0.79%	-2.09%	-2.66%	-10.00%	NYSE Arca
ISHARES JP MORGAN US EMERGI	USD	95.91	-0.23%	-1.68%	-4.08%	-12.06%	VASDAQ GM
REAL ESTATE SELECT SECT SPDR	USD	47.13	1.18%	-0.21%	7.16%	-9.03%	NYSE Arca
ISHARES CHINA LARGE-CAP ETF	USD	32.12	-1.50%	-3.17%	-9.03%	-12.19%	NYSE Arca
CONSUMER STAPLES SPDR	USD	75.04	0.83%	1.15%	0.28%	-2.68%	NYSE Arca
VANECK JUNIOR GOLD MINERS	USD	48.26	0.44%	2.55%	11.20%	15.10%	NYSE Arca
SPDR BLOOMBERG HIGH YIELD BO	USD	101.33	-0.59%	-1.33%	-1.62%	-6.67%	NYSE Arca
VANGUARD REAL ESTATE ETF	USD	106.23	1.25%	-0.16%	6.27%	-8.43%	NYSE Arca
GRAYSCALE BITCOIN TRUST BTC	USD	30.17	-1.11%	5.12%	17.71%	-11.91%	OTC US



Fuente: Bloomberg

LIMA

Acciones

Valor	Moneda	Precio	1D*	5D*	30D*	YTD*	Frecuencia	Volumen (US\$)	Beta	Dividend Yield (%)	Price Earning	Capitalización Bursátil (M US\$)	Sector Económico*	Participación Índice
▼ ALCORC1 PE**	S/.	5.70	-0.26%	-1.58%	-0.03%	7.72%	100.00%	616,705	0.77	14.65	13.63	1,300.31	Industrial	3.53%
- ATACOCB1 PE**	S/.	0.13	0.00%	0.00%	0.00%	8.33%	50.00%	2,083	1.01	0.00	-	32.86	Mineras	1.02%
- BACKUS11 PE**	S/.	23.40	0.00%	-1.68%	-2.50%	14.15%	85.00%	125	0.76	0.00	8.17	7,977.88	Industriales	0.82%
▲ BAP PE**	US\$	176.44	1.40%	5.09%	17.13%	42.54%	100.00%	646,761	1.31	0.69	-	16,652.82	Diversas	5.82%
▲ BVN PE**	US\$	10.68	0.28%	5.74%	8.43%	46.30%	100.00%	42,884	1.31	0.00	-	2,938.73	Mineras	5.88%
▲ CASAGRC1 PE**	S/.	10.50	8.25%	6.06%	13.27%	15.38%	95.00%	168,504	0.79	51.44	6.33	236.64	Agrario	1.31%
- BBVAC1 PE**	S/.	2.20	0.00%	0.00%	5.77%	21.55%	100.00%	310,798	0.81	2.06	9.59	3,978.12	Bancos y Financieras	2.85%
- CORARE11 PE**	S/.	1.84	0.00%	-0.54%	0.00%	6.98%	100.00%	195,915	0.77	14.98	2.79	669.40	Industriales	1.72%
▼ CPACASC1 PE**	S/.	4.83	-0.41%	0.63%	-4.36%	-2.42%	100.00%	251,758	0.62	16.36	13.42	599.81	Industriales	2.38%
▲ CVERDEC1 PE**	US\$	46.50	2.20%	1.09%	11.11%	24.90%	100.00%	742,510	1.05	4.30	13.66	16,277.60	Mineras	5.25%
- ENGEPEC1 PE**	S/.	2.35	0.00%	2.17%	9.30%	13.53%	100.00%	23,684	0.73	13.23	9.40	1,506.20	Servicios Públicos	1.44%
- ENDISPC1**	S/.	4.50	0.00%	1.12%	4.65%	12.50%	60.00%	1,027	0.85	0.00	8.72	768.82	Servicios Públicos	0.98%
▲ FERREY1 PE**	S/.	2.50	1.21%	2.04%	3.31%	21.95%	100.00%	1,094,561	0.89	7.87	5.63	652.61	Diversas	4.90%
- ANZAC1 PE**	S/.	1.25	0.00%	0.00%	-8.09%	-8.76%	90.00%	203,460	0.97	0.00	-	291.60	Diversas	4.05%
▲ IFS PE**	US\$	34.25	0.50%	1.93%	9.88%	27.56%	100.00%	58,034	1.15	4.15	8.26	3,953.07	Diversas	7.22%
▲ INRETC1 PE**	US\$	37.00	0.27%	0.27%	8.19%	5.87%	100.00%	1,821,621	1.00	3.68	41.08	3,803.87	Diversas	5.28%
- LUSURC1 PE**	S/.	17.00	0.00%	0.00%	-5.03%	-19.38%	60.00%	135	0.00	0.00	14.31	2,214.84	Servicios Públicos	1.81%
▲ MINSUR1 PE**	S/.	6.28	0.48%	2.95%	11.55%	58.99%	100.00%	909,779	1.01	10.95	2.93	4,844.09	Mineras	3.09%
- PML PE**	US\$	0.15	0.00%	7.14%	7.14%	25.00%	60.00%	7,950	1.07	0.00	-	39.66	Mineras	2.12%
▲ SCCO PE**	US\$	77.32	0.60%	4.26%	16.48%	25.15%	100.00%	136,743	1.17	4.66	17.02	59,775.08	Mineras	2.14%
▲ SIDERC1 PE**	S/.	1.60	3.23%	1.27%	0.00%	0.00%	95.00%	9,442	0.82	27.66	3.47	299.66	Industriales	1.43%
▲ TV PE**	US\$	1.16	0.87%	6.42%	13.73%	-10.77%	100.00%	3,365	1.16	0.00	-	114.73	Mineras	2.93%
▲ UNACEMC1 PE**	S/.	2.17	0.93%	-1.36%	-10.33%	-9.58%	100.00%	427,842	0.59	4.61	9.08	1,055.58	Industriales	3.00%
▲ VOLCABC1 PE**	S/.	0.88	1.15%	1.15%	17.33%	46.67%	100.00%	1,000,034	0.86	0.00	24.71	1,881.93	Mineras	5.90%
- BROCALC1 PE**	S/.	8.00	0.00%	0.00%	2.56%	53.85%	45.00%	43	0.00	0.00	60.02	318.63	Mineras	0.00%
- RIMSEGC1 PE**	S/.	0.80	0.00%	-6.98%	10.98%	-6.98%	10.00%	217	0.00	0.00	15.04	353.55	Seguros	0.00%
- CORAREC1 PE**	S/.	2.30	0.00%	0.00%	11.65%	21.05%	30.00%	35,181	0.00	11.98	3.48	669.40	Industriales	0.00%
- ENGIEC1 PE**	S/.	6.50	0.00%	0.00%	0.00%	10.92%	40.00%	6,995	0.00	5.97	15.95	1,045.83	Industriales	0.00%
- GBVLAC1 PE**	S/.	2.55	0.00%	0.00%	2.00%	-6.25%	40.00%	4,435	0.00	0.00	26.50	123.87	Diversas	0.00%

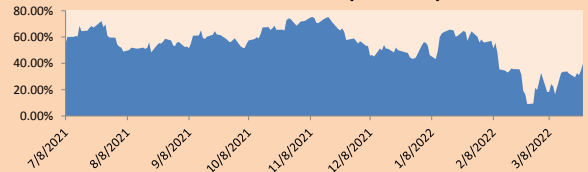
Cantidad de Acciones: 29
 Fuente: Bloomberg, Económica
 * Bloomberg Industry Classification System
 ** Se utiliza el PER de la bolsa y moneda de origen del instrumento
 *Leyenda: Variación 1D: 1 Día; 5D: 5 Días, 1M: 1 Mes; YTD: Var.% 31/12/21 a la fecha

Índices Sectoriales

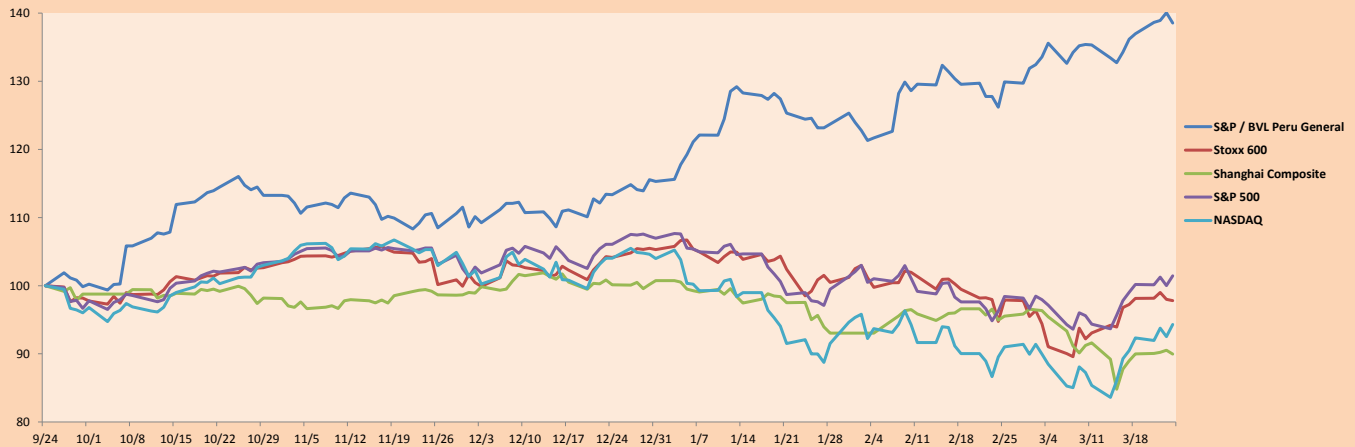
	Cierre	1D*	5D*	30D*	YTD*	Beta
▲ S&P/BVLMining	510.84	0.77%	2.87%	13.84%	24.11%	1.11
▲ S&P/BVLConsumer	1,173.89	0.02%	-1.16%	0.47%	2.26%	0.58
▲ S&P/BVLIndustrials	270.68	0.61%	0.31%	-2.21%	4.89%	0.51
▲ S&P/BVLFinancials	1,187.79	1.37%	3.39%	16.01%	31.09%	1.38
▲ S&P/BVLConstruction	280.00	0.35%	-0.42%	-4.45%	-1.19%	0.39
- S&P/BVLPublicSvcs	614.28	0.00%	0.86%	3.54%	11.99%	0.13
- S&P/BVLElectricUtil	599.69	0.00%	0.86%	3.54%	11.99%	0.13

*Leyenda: Variación 1D: 1 Día; 5D: 5 Días, 1M: 1 Mes; YTD: Var.% 31/12/21 a la fecha

Correlación Rend. Índice Minero vs Índice de Metales de Londres (3 meses)



Índices (6 meses)



Base: 24/09/21=100
 Fuente: Bloomberg

Coordinador Laboratorio de Mercado de Capitales: MS Javier Penny Pestana
 Apoyo: Sebastian Ore, Fabrizio Lavalle, Miguel Solimano y Jhonatan Cueva
 email: pulsobursatil@ulima.edu.pe
 facebook: www.facebook.com/pulsobursatil.ul

RATING SOBERANO

CLASIFICACIONES DE RIESGO

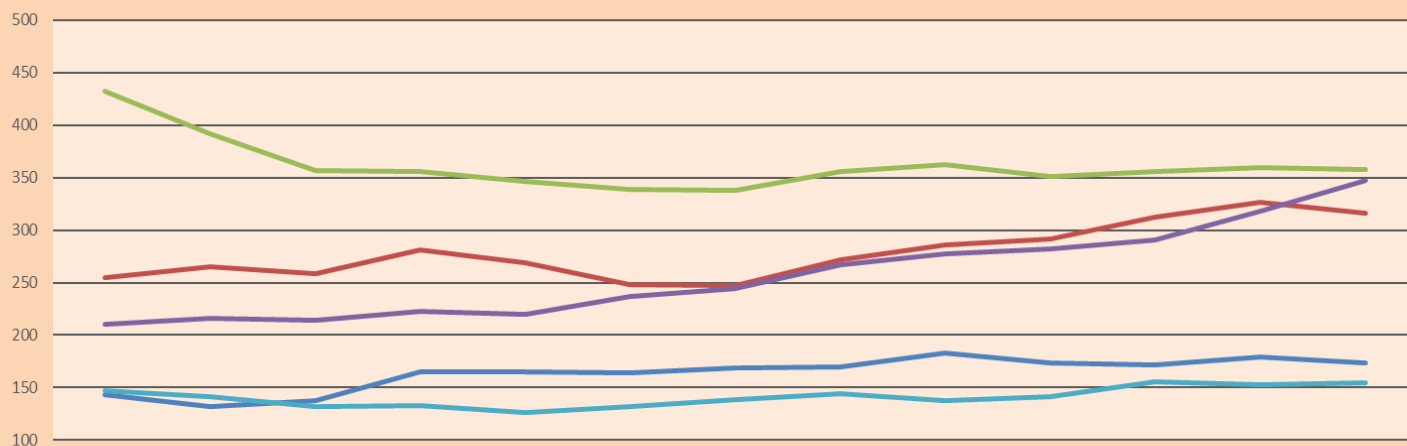
Moody's	S&P	Fitch	Prime
Aaa	AAA	AAA	Prime
Aa1	AA+	AA+	Alto Grado
Aa2	AA	AA	
Aa3	AA-	AA-	
A1	A+	A+	Grado Alto Medio
A2	A	A	
A3	A-	A-	
Baa1	BBB+	BBB+	Grado Bajo Medio
Baa2	BBB	BBB	
Baa3	BBB-	BBB-	
Ba1	BB+	BB+	Sin Grado de Inversión Especulativo
Ba2	BB	BB	
Ba3	BB-	BB-	
B1	B+	B+	Altamente Especulativo
B2	B	B	
B3	B-	B-	
Caa1	CCC+	CCC	Riesgo Sustancial Extremadamente Especulativo
Caa2	CCC		
Caa3	CCC-		
Ca	CC	DDD	Poca esperanzas de Pago
C	C		
	D		
		DD	Impago
		D	

Fuente: Bloomberg

Rating Crédito Latinoamérica			
Clasificadora de riesgo			
País	Moody's	Fitch	S&P
Perú	Baa1	BBB	BBB
México	Baa1	BBB-	BBB
Venezuela	C	WD	NR
Brazil	Ba2	BB-	BB-
Colombia	Baa2	BB+	BB+
Chile	A1	A-	A
Argentina	Ca	WD	CCC+
Panamá	Baa2	BBB-	BBB

Fuente: Bloomberg

Riesgo País Latinoamérica (bps)



	dic-20	ene-21	feb-21	mar-21	abr-21	may-21	jun-21	jul-21	ago-21	sep-21	oct-21	nov-21	dic-21
Perú	143	132	138	165	165	164	169	170	183	174	172	179	174
Brasil	255	265	259	281	269	248	247	272	286	292	312	327	316
México	432	392	357	356	346	339	338	356	362	351	356	360	358
Colombia	210	216	214	223	220	237	244	267	277	282	291	318	347
Chile	147	141	132	133	126	132	139	144	138	141	156	153	155

Fuente: BCRP

Coordinador Laboratorio de Mercado de Capitales: MS Javier Penny Pestana
Apoyo: Sebastian Ore, Fabrizio Lavalle, Miguel Solimano y Jhonatan Cueva
email: pulsobursatil@ulima.edu.pe
facebook: www.facebook.com/pulsobursatil.ul