

# PULSO BURSÁTIL

FACULTAD DE CIENCIAS EMPRESARIALES Y ECONÓMICAS  
CARRERA DE ECONOMÍA  
LABORATORIO DE MERCADO DE CAPITALES



## MILA

Lima, 29 de marzo de 2022

Principales índices	Cierre	1 D	5 D	1 M	YTD	Cap. Burs. (US\$ bill)
▼ IPSA (Chile)	4,914.73	-0.49%	0.54%	8.12%	13.79%	116.77
▼ IGPA (Chile)	24,988.77	-0.40%	0.63%	9.76%	16.29%	133.56
▲ COLSC (Colombia)	1,039.76	-0.55%	-0.65%	-0.65%	7.05%	7.28
▲ COLCAP (Colombia)	1,599.18	0.04%	2.78%	4.18%	12.80%	95.33
▼ S&P/BVL (Perú)*	25,259.02	-0.34%	-0.69%	6.97%	20.33%	122.86
▼ S&P/BVL SEL (Perú)	655.32	-0.48%	-0.93%	5.02%	17.09%	112.21
▼ S&P/BVL LIMA 25	35,813.48	-0.43%	0.06%	5.48%	19.05%	122.02
▲ IPC (México)	56,111.21	0.77%	0.70%	4.80%	5.05%	352.99
▲ S&P MILA 40	565.84	0.02%	1.65%	10.68%	27.20%	260.11

\* Cap. Bursátil del cierre anterior \*Leyenda: Variación 1D: 1 Día; 5D: 5 Días; 1M: 1 Mes; YTD: Var.% 31/12/21 a la fecha

### Renta Variable

Más subieron	Bolsa	Mon.	Precio	▲ %	Más bajaron	Bolsa	Mon.	Precio	▼ %
BOLSA MEXICANA	Mexico	MXN	41.33	4.40	ENEL CHILE SA	Chile	CLP	24.74	-4.8
PARQUE ARAUCO	Chile	CLP	818.85	4.31	CMPC	Chile	CLP	1.453	-4.4
KIMBERLY-CLA M-A	Mexico	MXN	27.29	4.04	CAP	Chile	CLP	12100	-3.4
CEMEX SAB-CPO	Mexico	MXN	10.92	3.61	INDUSTRIAS PENOL	Mexico	MXN	251.55	-2.5
ARCA CONTINENTAL	Mexico	MXN	134.12	3.39	VOLCAN CIA MIN-B	Peru	PEN	0.87	-2.2

### Por Monto Negociado

	Bolsa	Monto (US\$)
AMERICA MOVIL-L	Mexico	90,052,096
WALMART DE MEXIC	Mexico	76,434,627
GRUPO F BANORT-O	Mexico	76,314,770
GRUPO MEXICO-B	Mexico	46,628,159
FOMENTO ECON-UBD	Mexico	42,335,904

### Por Volumen

	Bolsa	Volumen
ITAU CORPBANCA	Chile	3210383116
BANCO SANTANDER	Chile	183111230
ENEL CHILE SA	Chile	145687375
AMERICA MOVIL-L	Mexico	86884347
CEMEX SAB-CPO	Mexico	37869527

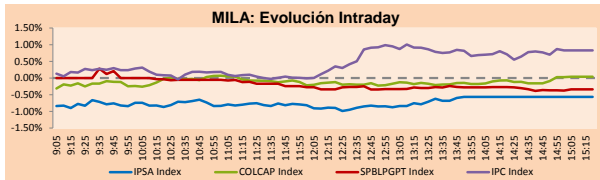
## MILA

Perú: El índice General de la BVL finalizó la sesión de hoy con un resultado negativo de -0.34%. El índice mantiene una tendencia positiva acumulada anual de +19.34% en moneda local, mientras que el rendimiento ajustado en dólares asciende a +28.46%. Luego, el S&P/BVL Perú SEL varió en -0.48% mientras que el S&P/BVL LIMA 25 varió en -0.43%. El spot PEN alcanzó S/3.7246. Titular: Inflación reduce en 12% la capacidad de gasto de las familias limeñas.

Chile: El índice IPSA culminó el día con un resultado negativo de -0.49%. Los sectores más perjudicados de la jornada fueron el de Tecnologías de información (-1.53%) y el de Industrias (-1.50%). Las acciones con los mejores desempeños fueron Enel Chile SA (-4.85%) y Empresas CMPC SA (-4.41%). Titular: El 80% de los productos de la canasta básica de alimentos se encareció en febrero e iguala el aumento del IPC total.

Colombia: El índice COLCAP concluyó la sesión con un retorno positivo de +0.04%. Los sectores más beneficiados de la jornada fueron el de servicios públicos (+0.65%) y el de materiales (+0.53%). Las acciones con mejor desempeño son Interconexión Eléctrica SA (+1.23%) y Grupo Argos SA (+1.06%). Titular: FMI revisó al alza pronóstico de crecimiento de Colombia para 2022.

México: El índice IPC cerró el día en terreno positivo de +0.77%. Los sectores con mejor rendimiento de la jornada fueron el de Bienes inmobiliarios(+4.27%) y Salud(+3.40%). Las acciones con los peores mejores fueron Bolsa Mexicana de Valores SA (+4.40%) y Cualitas Contraladora (+4.33%). Titular: Exportaciones repuntan 16% en febrero, su mayor incremento desde junio de 2020.

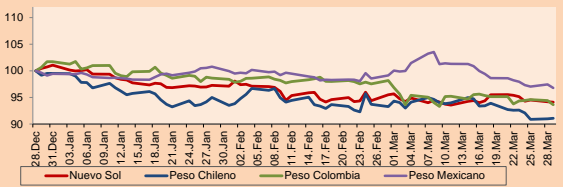


Fuente: Bloomberg

Monedas	Precio	1D*	5D*	30 D*	YTD*
▼ Sol (PEN)	3,7246	-0.13%	-1.40%	-0.35%	-6.86%
▲ Peso Chileno (CLP)	779.900	0.12%	-1.63%	-2.79%	-8.46%
▼ Peso Colombiano (COP)	3,756.11	-0.81%	-0.15%	-4.01%	-7.95%
▼ Peso Mexicano (MXN)	19.982	-0.68%	-1.47%	-1.79%	-2.67%

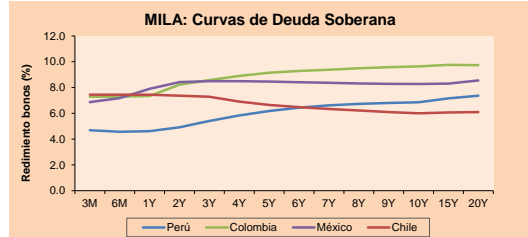
\*Leyenda: Variación 1D: 1 Día; 5D: 5 Días; 1M: 1 Mes; YTD: Var.% 31/12/21 a la fecha

### MILA: Índices de Tipo de Cambio (3 meses)

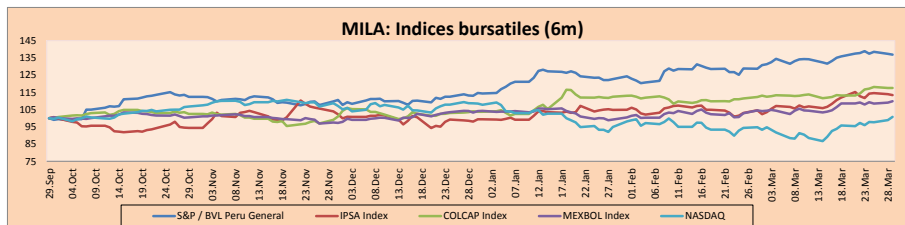


Base: 28/12/21=100  
Fuente: Bloomberg

Renta Fija	Moneda	Precio	Bid Yield (%)	Ask Yield (%)	Duración
PERU 7.35 07/21/25	USD	113.28	3.16	3.02	2.95
PERU 4.125 08/25/27	USD	103.812	3.39	3.31	4.82
PERU 8.75 11/21/33	USD	144.724	3.96	3.89	7.94
PERU 6.55 03/14/37	USD	125.729	4.25	4.18	9.70
PERU 5.625 11/18/2050	USD	124.758	4.16	4.12	15.38
CHILE 2.25 10/30/22	USD	100.387	1.98	1.18	0.57
CHILE 3.125 01/21/26	USD	101.175	2.82	2.77	3.57
CHILE 3.625 10/30/42	USD	93.516	4.14	4.05	14.05
COLOM 11.85 03/09/28	USD	147.009	3.21	3.03	4.63
COLOM 10.375 01/28/33	USD	136.452	5.90	5.69	7.07
COLOM 7.375 09/18/37	USD	113.507	6.06	5.98	9.58
COLOM 6.125 01/18/41	USD	98.007	6.34	6.27	10.92
MEX 4 10/02/23	USD	98.007	6.34	6.27	10.92
MEX5.55 01/45	USD	109.836	4.857	4.809	13.26



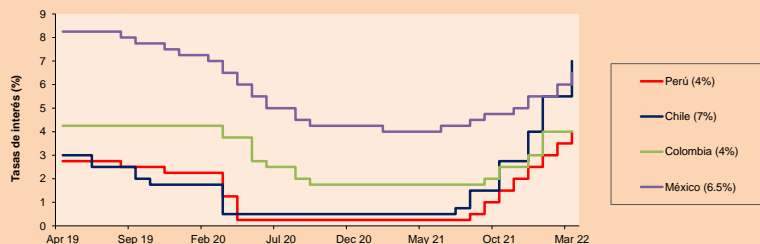
Fuente: Bloomberg



Base: 30/09/21=100  
Fuente: Bloomberg

ETFs	Mon.	Cierre	1D	5D	YTD	Bolsa
▲ iShares MSCI All Peru Capped	USD	37.32	0.08%	-0.29%	8.77%	NYSE Arca
▼ iShares MSCI Chile Capped	USD	29.19	-0.14%	1.71%	12.66%	Cboe BZX
▲ Global X MSCI Colombia	USD	12.4244	0.93%	4.41%	13.73%	NYSE Arca
▲ iShares MSCI Mexico Capped	USD	54.54	1.66%	2.73%	8.93%	NYSE Arca
▲ iShares MSCI Emerging Markets	USD	45.97	1.70%	1.10%	-2.91%	NYSE Arca
▲ Vanguard FTSE Emerging Markets	USD	46.95	1.54%	0.99%	-2.94%	NYSE Arca
▲ iShares Core MSCI Emerging Markets	USD	56.56	1.69%	1.18%	-2.36%	NYSE Arca
▲ iShares JP Morgan Emerging Markets Bonds	USD	61.57	1.27%	0.92%	-1.69%	Cboe BZX
▲ Morgan Stanley Emerging Markets Domestic	USD	4.99	2.67%	2.25%	-6.73%	New York

### MILA: Tasas de Referencia de Política Monetaria



Fuente: Bloomberg

Coordinador Laboratorio de Mercado de Capitales: MS Javier Penny Pestana  
Apoyo: Sebastian Ore, Fabrizio Lavalle, Miguel Solimano y Jhonatan Cueva  
email: pulsobursatil@ulima.edu.pe  
facebook: www.facebook.com/pulsobursatil.ull

El contenido del presente documento es únicamente informativo. Los datos y opiniones expresados no deben ser interpretados como recomendaciones para la toma de decisiones futuras. Bajo ninguna circunstancia, el Laboratorio de Mercado de Capitales de la Universidad de Lima se hará responsable por el uso de lo expresado en este documento.

## MUNDO

Principales índices	Cierre	1 D*	5 D*	1 M*	YTD*	Cap. Burs. (US\$ Mill.)
▲ Dow Jones (EEUU)	35,294.19	0.97%	1.40%	4.03%	-2.97%	11,529,867
▲ Standard & Poor's 500 (EEUU)	4,631.60	1.23%	2.66%	5.44%	-3.24%	40,795,538
▲ NASDAQ Composite (EEUU)	14,619.64	1.84%	3.62%	5.76%	-7.04%	24,846,638
▲ Stoxx EUROPE 600 (Europa)	462.09	1.74%	0.75%	1.56%	-5.66%	11,559,236
▲ DAX (Alemania)	14,820.33	2.79%	2.40%	1.00%	-8.05%	1,418,056
▲ FTSE 100 (Reino Unido)	7,537.25	0.86%	0.81%	1.62%	2.63%	1,611,988
▲ CAC 40 (Francia)	6,792.16	3.08%	1.99%	1.24%	-5.75%	1,995,981
▲ IBEX 35 (España)	8,614.60	2.98%	1.50%	0.84%	-1.87%	514,657
▲ MSCI AC Asia Pacific Index	180.46	1.15%	0.64%	-1.02%	-6.55%	23,794,187
▲ HANG SENG (Hong Kong)	21,927.63	1.12%	0.18%	-2.12%	-4.98%	3,705,960
▼ SHANGHAI SE Comp. (China)	3,203.94	-0.33%	-1.72%	-5.65%	-10.25%	6,839,126
▲ NIKKEI 225 (Japón)	28,252.42	1.10%	3.78%	5.66%	-2.66%	3,860,609
▲ S&P / ASX 200 (Australia)	7,464.26	0.70%	1.68%	6.60%	0.94%	1,909,242
▲ KOSPI (Corea del Sur)	2,741.07	0.42%	1.15%	1.76%	-7.75%	1,722,004

\*Leyenda: Variación 1D: 1 Día; 5D: 5 Días; 1M: 1 Mes; YTD: Var.% 31/12/21 a la fecha

### Renta Variable

Alemania (Acciones del DAX Index)

Más subidor Mon.	Precio	▲ %	Bolsa
HFG GY EUR	44.22	10.41	Xetra
CON GY EUR	72.21	10.09	Xetra
PAH3 GY EUR	89.84	6.65	Xetra
MRK GY EUR	194.05	5.69	Xetra

Más bajaron	Mon.	Precio	▼ %	Bolsa
LIN GY EUR	EUR	291.9	0.02	Xetra
DB1 GY EUR	EUR	164.35	0.46	Xetra
FRE GY EUR	EUR	33.135	0.65	Xetra
ENR GY EUR	EUR	20.76	0.97	Xetra

Europa (Acciones del STOXX EUROPE 600)

Más subidor Mon.	Precio	▲ %	Bolsa
EO FP EUR	26.58	17.25	EN Paris
DHER GY EUR	44.61	15.84	Xetra
FR FP EUR	17.925	15.76	EN Paris
INPST NA EUR	7.175	15.26	EN Amsterdam

Más bajaron	Mon.	Precio	▼ %	Bolsa
BOL SS SEK	SEK	441.2	-8.69	Stockholm
NHY NO NOK	NOK	83.96	-6.73	Oslo
EQNR NO NOK	NOK	305.7	-5.08	Oslo
HO FP EUR	EUR	112.05	-5.00	EN Paris

## Panorama Mundial:

### Estados Unidos:

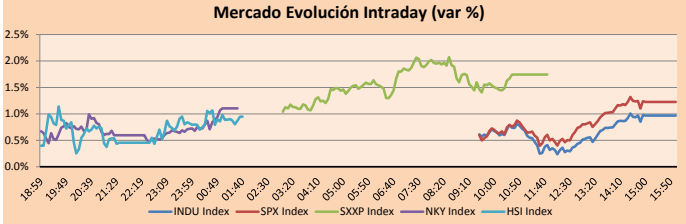
El mercado estadounidense cierra con rendimientos positivos gracias a los avances en las conversaciones entre Rusia y Ucrania. El primero se comprometió a reducir las operaciones militares en torno a Kiev y en el norte de Ucrania, mientras que el segundo propuso adoptar un estatus neutral. El índice DOW JONES cerró en terreno positivo en un contexto donde, según la data económica estadounidense más reciente, las ofertas de trabajo se mantuvieron en torno a los 11.3 millones en marzo, superando ampliamente a las nuevas contrataciones, de 6.7 millones, lo que refleja la persistente escasez de oferta de trabajo. La escasez laboral ha contribuido a las presiones inflacionistas, debido a que los empresarios suben los salarios para competir por la oferta de talento disponible. Mientras tanto, el S&P 500 terminó al alza, ignorando que los rendimientos del Tesoro estadounidense a 5 y 30 años se invirtieron por primera vez desde 2016. Históricamente, esto ha sido una señal de que viene una próxima recesión, pero sin ser eficaz en determinar cuándo. Finalmente, el NASDAQ acabó con ganancias gracias a la disminución del precio de los precios del petróleo y otras materias primas en vista al optimismo hacia un acuerdo de paz entre Rusia y Ucrania. Esto contribuyó a calmar la preocupación por la inflación y el rumbo de la política monetaria de la Fed, que ha empezado a subir las tasas de interés para combatir la inflación. De este modo, DOW JONES +0.97%; S&P 500 +1.23%; NASDAQ +1.84% terminaron el día con resultados positivos.

### Europa:

Los principales índices europeos terminaron la sesión con rendimientos positivos, debido a que los inversores se encuentran enfocados en las conversaciones de paz entre Rusia y Ucrania, donde Rusia respondió con un anuncio que estaría cortando la actividad militar cerca de la capital ucraniana. El índice paneuropeo STOXX 600 acabó con ganancias, donde la noticia de la posible solución al conflicto generó una disminución en el precio del petróleo y un salto en las acciones. El mercado inglés, reflejado en el FTSE 100, terminó al alza en un contexto donde los prestamos a través de tarjetas de crédito saltaron a uno de sus mejores récords, otorgando evidencia que un aumento en el costo de vida podría a prueba la finanza familiar. Por su parte, el índice DAX cerró en terreno positivo, a pesar de que industrias como el acero, químicos y papel podrían cerrar sus operaciones en cuestión de semanas, si es que el país alemán toma la decisión de cortar las importaciones de las energías rusas. Esto se debe a la alta dependencia, siendo Rusia la fuente de más de la mitad de sus importaciones en combustible. El mercado francés se alzó esta sesión, gracias a la ayuda de Alemania para la construcción de una tubería de gas natural entre España y Francia, de tal manera se pueda proveer de esta energía y a largo plazo se pueda transportar hidrógeno. De este modo, FTSE 100 +0.86%; CAC 40 +3.08%; DAX +2.80%; STOXX 600 +1.74% terminaron en niveles positivos.

### Asia:

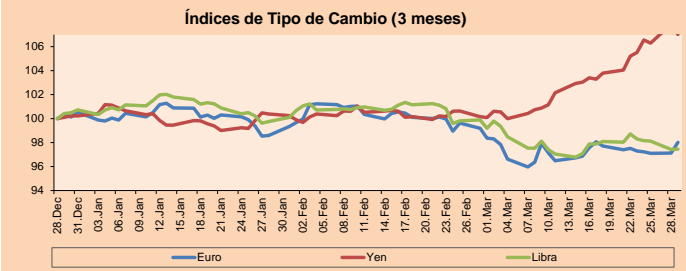
Los principales índices asiáticos cerraron con rendimientos en su mayoría positivos. El mercado chino obtuvo rendimientos negativos con -0.35% en el índice CSI 300, y -0.33% en el índice SHANGHAI COMPOSITE. Debido a que, las políticas para afrontar el rebrote de COVID-19 ha ejercido mucha presión sobre la economía china, restringiendo la circulación habitual de personas e interrumpiendo las operaciones de las empresas locales. Asimismo, estas políticas altamente restrictivas han aumentado la incertidumbre en cuanto a las perspectivas económicas de crecimiento, ya que las cuarentenas recurrentes podrían impedir alcanzar la meta trazada de 5.5% de crecimiento este año. Pese a esto, el índice HANG SENG cerró la jornada con un rendimiento positivo de +1.12%, en vista a que los analistas prevén que en el segundo trimestre se lleven a cabo políticas de impulso monetario y fiscal. El mercado sureño cerró con +0.42%, ocasionado por una menor aversión al riesgo de los inversionistas en un contexto de posible cese al fuego entre Rusia y Ucrania. El mercado australiano cerró con rendimientos del +0.70%, por las ganancias de valores tecnológicos en contraste con la pérdida de valores energéticos o mineros. Por último, el NIKKEI japonés tuvo rendimientos de +1.10%, ocasionado por el anuncio de un paquete de reactivación económica para finales de abril que pretende compensar las presiones recesivas derivadas del aumento de precios y el debilitamiento de la moneda. De esta forma, NIKKEI +1.10%; HANG SENG +1.12%; CSI 300 -0.35%; SHANGHAI COMP. -0.33%; S&P/ASX 200 +0.70%; KOSPI +0.42% terminaron en su mayoría con rendimientos positivos.



Fuente: Bloomberg

Monedas	Precio	1 D*	5 D*	1 M*	YTD*
▲ Euro	1.1086	0.92%	0.52%	-1.62%	-2.50%
▼ Yen	122.8800	-0.79%	1.72%	6.34%	6.78%
▲ Libra Esterlina	1.3093	0.04%	-1.27%	-2.36%	-3.24%
▼ Yuan	6.3642	-0.12%	-0.03%	0.74%	0.13%
▼ Dólar de Hong Kong	7.8273	-0.03%	0.01%	0.24%	0.39%
▼ Real Brasileño	4.7578	-0.17%	-3.11%	-7.65%	-14.67%
▲ Peso Argentino	110.8175	0.12%	0.68%	3.14%	7.87%

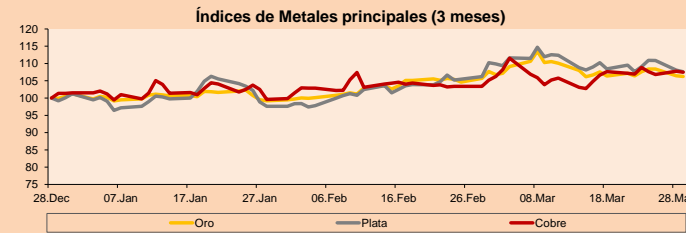
\*Leyenda: Variación 1D: 1 Día; 5D: 5 Días; 1M: 1 Mes; YTD: Var.% 31/12/21 a la fecha



Base: 28/12/21=100  
Fuente: Bloomberg

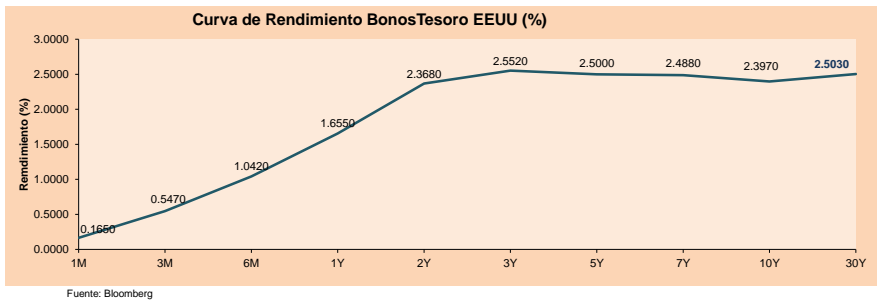
Commodities	Precio	1 D*	5 D*	1 M*	YTD*
▼ Oro (US\$ Oz. T) (LME)	1,919.43	-0.18%	-0.12%	1.59%	4.93%
▼ Plata (US\$ Oz. T) (LME)	24.77	-0.42%	-0.03%	2.05%	6.28%
▼ Cobre (US\$ TM) (LME)	10,314.50	-0.26%	0.54%	4.00%	5.89%
▼ Zinc (US\$ TM) (LME)	4,033.00	-1.60%	3.32%	10.87%	12.34%
▼ Petróleo WTI (US\$ Barril) (NYM)	104.24	-1.62%	-4.60%	15.96%	40.98%
▲ Estanto (US\$ TM) (LME)	42,924.00	0.12%	3.35%	-4.17%	9.02%
▲ Plomo (US\$ TM) (LME)	2,389.00	0.48%	4.96%	0.81%	2.19%
▼ Azúcar #11 (US\$ Libra) (NYB-ICE)	19.11	-2.45%	-0.21%	8.58%	2.74%
▲ Cacao (US\$ TM) (NYB-ICE)	2,639.00	1.42%	2.05%	0.96%	3.37%
▲ Café Arábica (US\$ TM) (NYB-ICE)	215.70	0.54%	-4.15%	-9.62%	-4.56%

\*Leyenda: Variación 1D: 1 Día; 5D: 5 Días; 1M: 1 Mes; YTD: Var.% 31/12/20 a la fecha



Base: 28/12/21=100  
Fuente: Bloomberg

ETFs	Mon.	Cierre	1D	5D	30 D	YTD	Bolsa
SPDR S&P 500 ETF TRUST	USD	461.55	1.24%	2.66%	5.44%	-2.82%	NYSE Arca
ISHARES MSCI EMERGING MARKET	USD	45.97	1.70%	1.10%	-2.91%	-5.90%	NYSE Arca
ISHARES IBOXX HIGH YLD CORP	USD	82.84	1.23%	1.02%	-0.92%	-4.79%	NYSE Arca
FINANCIAL SELECT SECTOR SPDR	USD	39.5	0.23%	0.15%	1.02%	1.15%	NYSE Arca
VANECK GOLD MINERS ETF	USD	38.22	1.38%	1.22%	11.14%	19.33%	NYSE Arca
ISHARES RUSSELL 2000 ETF	USD	211.71	2.68%	2.03%	4.55%	-4.83%	NYSE Arca
SPDR GOLD SHARES	USD	179.14	0.04%	-0.12%	1.47%	1.78%	NYSE Arca
ISHARES 20+ YEAR TREASURY BO	USD	130.74	0.76%	1.60%	-4.48%	-11.78%	VASDAQ GM
INVESCO QQQ TRUST SERIES 1	USD	371.19	1.72%	3.99%	7.35%	-6.70%	VASDAQ GM
ISHARES BIOTECHNOLOGY ETF	USD	132.71	2.82%	0.77%	5.08%	-13.05%	VASDAQ GM
ENERGY SELECT SECTOR SPDR	USD	76.6	-0.26%	1.36%	11.21%	38.02%	NYSE Arca
PROSHARES ULTRA VIX ST FUTUR	USD	12.33	-6.94%	-16.24%	-24.68%	-0.80%	Cboe BZX
UNITED STATES OIL FUND LP	USD	76.15	2.17%	-3.07%	15.73%	40.08%	NYSE Arca
ISHARES MSCI BRAZIL ETF	USD	37.86	1.23%	5.31%	14.52%	34.88%	NYSE Arca
SPDR S&P OIL & GAS EXP & PR	USD	135.29	0.12%	5.55%	21.81%	41.12%	NYSE Arca
UTILITIES SELECT SECTOR SPDR	USD	73.93	0.93%	4.26%	9.40%	3.28%	NYSE Arca
ISHARES US REAL ESTATE ETF	USD	110.12	2.85%	4.32%	6.50%	-5.18%	NYSE Arca
SPDR S&P BIOTECH ETF	USD	93.55	4.28%	1.45%	4.18%	-16.44%	NYSE Arca
ISHARES IBOXX INVESTMENT GRA	USD	120.94	0.84%	0.93%	-2.06%	-8.74%	NYSE Arca
ISHARES JP MORGAN US EMERGI	USD	97.79	0.98%	2.22%	-2.38%	-10.33%	VASDAQ GM
REAL ESTATE SELECT SECT SPDR	USD	49.13	2.93%	5.09%	7.13%	-5.17%	NYSE Arca
ISHARES CHINA LARGE-CAP ETF	USD	33.32	2.15%	0.42%	-5.39%	-8.91%	NYSE Arca
CONSUMER STAPLES SPDR	USD	76.02	0.89%	2.04%	0.14%	-1.41%	NYSE Arca
VANECK JUNIOR GOLD MINERS	USD	46.94	1.43%	-0.36%	9.37%	11.95%	NYSE Arca
SPDR BLOOMBERG HIGH YIELD BO	USD	103.11	1.22%	0.93%	-1.07%	-5.03%	NYSE Arca
VANGUARD REAL ESTATE ETF	USD	110.51	2.93%	4.24%	6.17%	-4.74%	NYSE Arca
GRAYSCALE BITCOIN TRUST BTC	USD	32.87	0.18%	14.33%	20.96%	-4.03%	OTC US



Fuente: Bloomberg

# LIMA

## Acciones

	Valor	Moneda	Precio	1D*	5D*	30D*	YTD*	Frecuencia	Volumen (US\$)	Beta	Dividend Yield (%)	Price Earning	Capitalización Bursátil (M US\$)	Sector Económico*	Participación Índice
▲	ALICORC1 PE**	S/.	5.70	0.19%	-0.58%	-0.65%	7.05%	100.00%	258,349	0.77	14.65	13.63	1,304.84	Industrial	3.53%
-	ATACOCB1 PE**	S/.	0.13	0.00%	0.00%	0.00%	8.33%	50.00%	13	1.01	0.00	-	32.98	Mineras	1.02%
▲	BACKUS11 PE**	S/.	24.00	2.56%	2.56%	2.13%	17.07%	80.00%	46,441	0.76	12.98	8.38	8,097.47	Industriales	0.82%
▼	BAP PE**	US\$	176.72	-0.11%	1.27%	17.58%	42.77%	100.00%	1,972,236	1.33	0.69	-	16,679.24	Diversas	5.82%
▼	BVN PE**	US\$	10.09	-0.30%	-0.59%	3.38%	38.22%	100.00%	307,769	1.32	0.00	-	2,776.38	Mineras	5.88%
-	CASAGRC1 PE**	S/.	10.50	0.00%	7.36%	16.67%	15.38%	90.00%	23,688	0.78	51.44	6.33	237.47	Agrario	1.31%
▼	BBVAC1 PE**	S/.	2.18	-0.91%	-0.91%	3.81%	20.44%	95.00%	33,689	0.81	2.08	9.59	3,955.72	Bancos y Financieras	2.85%
-	CORARE11 PE**	S/.	1.84	0.00%	-0.54%	0.00%	6.98%	100.00%	129,731	0.77	14.98	2.79	671.73	Industriales	1.72%
-	CPACASC1 PE**	S/.	4.83	0.00%	0.00%	-2.62%	-2.42%	100.00%	122,266	0.62	16.36	13.42	601.90	Industriales	2.38%
▼	CVERDEC1 PE**	US\$	46.40	-0.22%	1.31%	4.74%	24.63%	100.00%	10,112	1.05	4.31	13.63	16,242.60	Mineras	5.25%
▲	ENGEPEC1 PE**	S/.	2.25	-4.26%	-4.26%	4.65%	8.70%	95.00%	11,521	0.72	13.82	9.00	1,447.14	Servicios Públicos	1.44%
▲	ENDISPC1**	S/.	4.50	0.22%	1.12%	2.27%	12.50%	55.00%	18,182	0.84	7.34	8.72	771.50	Servicios Públicos	0.98%
▲	FERREY1 PE**	S/.	2.55	1.19%	3.24%	7.14%	24.39%	100.00%	512,512	0.89	7.72	5.83	667.99	Diversas	4.90%
-	ANZAC1 PE**	S/.	1.25	0.00%	0.00%	-8.76%	-8.76%	80.00%	204,170	0.98	0.00	-	292.62	Diversas	4.05%
▲	IFS PE**	US\$	33.75	0.15%	-1.60%	4.98%	25.70%	100.00%	36,496	1.16	4.21	8.21	3,895.36	Diversas	7.22%
-	INRETC1 PE**	US\$	37.00	0.00%	0.54%	5.14%	5.87%	95.00%	9,250	1.00	3.68	41.06	3,803.87	Diversas	5.28%
-	LUSURC1 PE**	S/.	17.00	0.00%	0.00%	-2.86%	-19.38%	55.00%	45,802	0.00	5.68	14.31	2,222.57	Servicios Públicos	1.81%
▼	MINSUR1 PE**	S/.	6.18	-1.12%	-1.12%	8.42%	56.46%	100.00%	134,205	1.01	11.13	2.93	4,783.59	Mineras	3.09%
-	PML PE**	US\$	0.15	0.00%	0.00%	7.14%	25.00%	60.00%	1,800	1.07	0.00	-	39.66	Mineras	2.12%
▲	SCCO PE**	US\$	76.29	0.04%	-0.34%	12.64%	23.49%	100.00%	52,911	1.17	4.72	16.99	58,978.80	Mineras	2.14%
▲	SIDERC1 PE**	S/.	1.80	2.27%	15.38%	14.65%	12.50%	90.00%	331,151	0.82	24.59	3.99	338.29	Industriales	1.43%
▼	TV PE**	US\$	1.10	-3.51%	-0.90%	7.84%	-15.38%	100.00%	44,667	1.16	0.00	-	108.80	Mineras	2.93%
-	UNACEMC1 PE**	S/.	2.15	0.00%	-2.27%	-10.04%	-10.42%	100.00%	17,068	0.59	4.65	9.04	1,049.50	Industriales	3.00%
▼	VOLCABC1 PE**	S/.	0.87	-2.25%	1.16%	19.18%	45.00%	100.00%	123,355	0.84	0.00	24.83	1,881.94	Mineras	5.90%
-	BROCALC1 PE**	S/.	8.10	0.00%	1.25%	6.58%	55.77%	35.00%	15,873	0.00	0.00	61.05	323.60	Mineras	0.00%
-	RIMSEGC1 PE**	S/.	0.80	0.00%	0.00%	10.98%	-6.98%	10.00%	217	0.00	0.00	15.04	354.79	Seguros	0.00%
-	CORAREC1 PE**	S/.	2.30	0.00%	0.00%	11.65%	21.05%	30.00%	631	0.00	0.00	3.48	671.73	Industriales	0.00%
-	ENGIEC1 PE**	S/.	6.50	0.00%	0.00%	0.00%	10.92%	40.00%	2,792	0.00	5.97	16.02	1,049.48	Industriales	0.00%
-	GBVLAC1 PE**	S/.	2.55	0.00%	0.00%	2.00%	-6.25%	45.00%	70,146	0.00	3.98	26.50	124.30	Diversas	0.00%

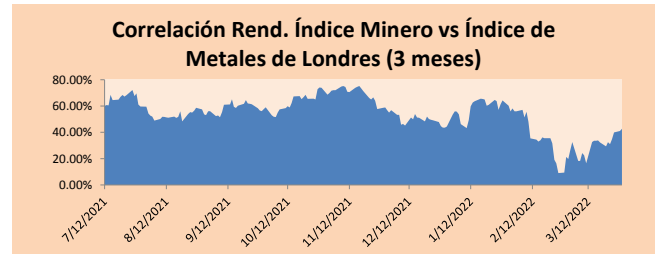
Cantidad de Acciones: 29  
 Fuente: Bloomberg, Económica  
 \* Bloomberg Industry Classification System  
 \*\* Se utiliza el PER de la bolsa y moneda de origen del instrumento  
 \*Leyenda: Variación 1D: 1 Día; 5D: 5 Días, 1M: 1 Mes; YTD: Var.% 31/12/21 a la fecha

Subieron 7  
 Bajaron 8  
 Mantuvieron 14

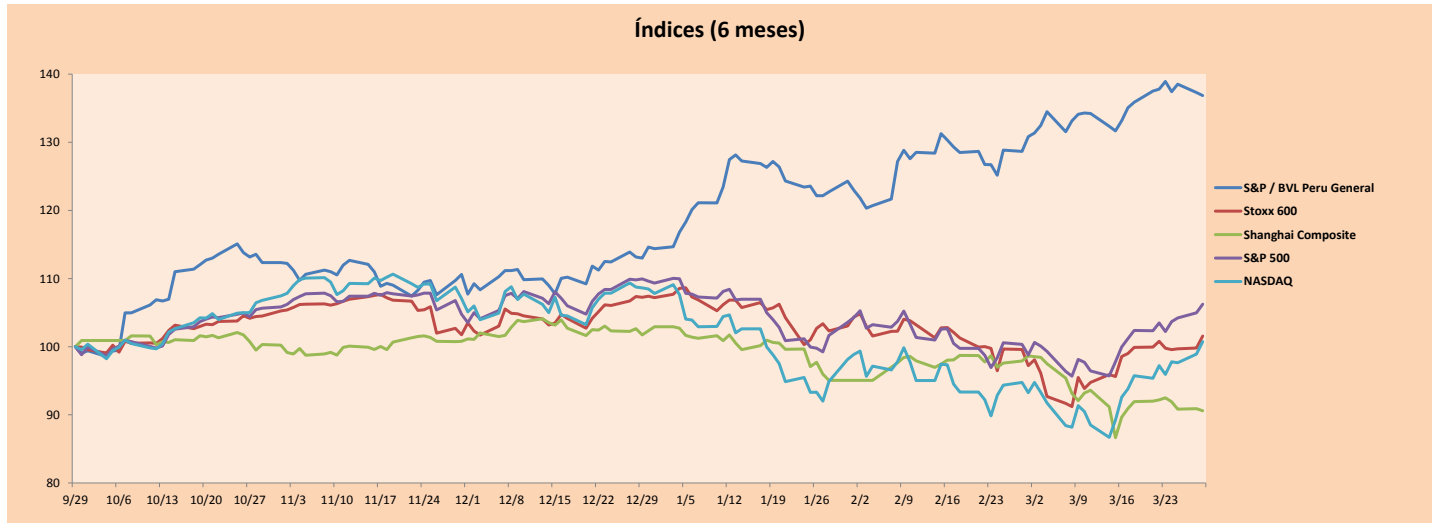
### Índices Sectoriales

	Cierre	1D*	5D*	30D*	YTD*	Beta	
▼	S&P/BVLMining	498.72	-0.44%	-1.42%	7.99%	21.17%	1.12
▲	S&P/BVLConsumer	1,177.33	0.09%	-0.14%	-1.33%	2.56%	0.57
▲	S&P/BVLIndustrials	272.16	0.40%	0.54%	-0.40%	5.46%	0.51
▼	S&P/BVLFinancials	1,183.64	-0.29%	-0.42%	13.50%	30.63%	1.37
▲	S&P/BVLConstruction	279.77	0.06%	-0.60%	-3.44%	-1.27%	0.40
▲	S&P/BVLPublicSvcs	606.09	-1.30%	-1.15%	1.76%	10.50%	0.14
▼	S&P/BVLElectricUtil	591.70	-1.30%	-1.15%	1.76%	10.50%	0.14

\*Leyenda: Variación 1D: 1 Día; 5D: 5 Días, 1M: 1 Mes; YTD: Var.% 31/12/21 a la fecha



### Índices (6 meses)



Base: 29/09/21=100  
 Fuente: Bloomberg

Coordinador Laboratorio de Mercado de Capitales: MS Javier Penny Pestana  
 Apoyo: Sebastian Ore, Fabrizio Lavalle, Miguel Solimano y Jhonatan Cueva  
 email: pulsobursatil@ulima.edu.pe  
 facebook: www.facebook.com/pulsobursatil.ul

## RATING SOBERANO

### CLASIFICACIONES DE RIESGO

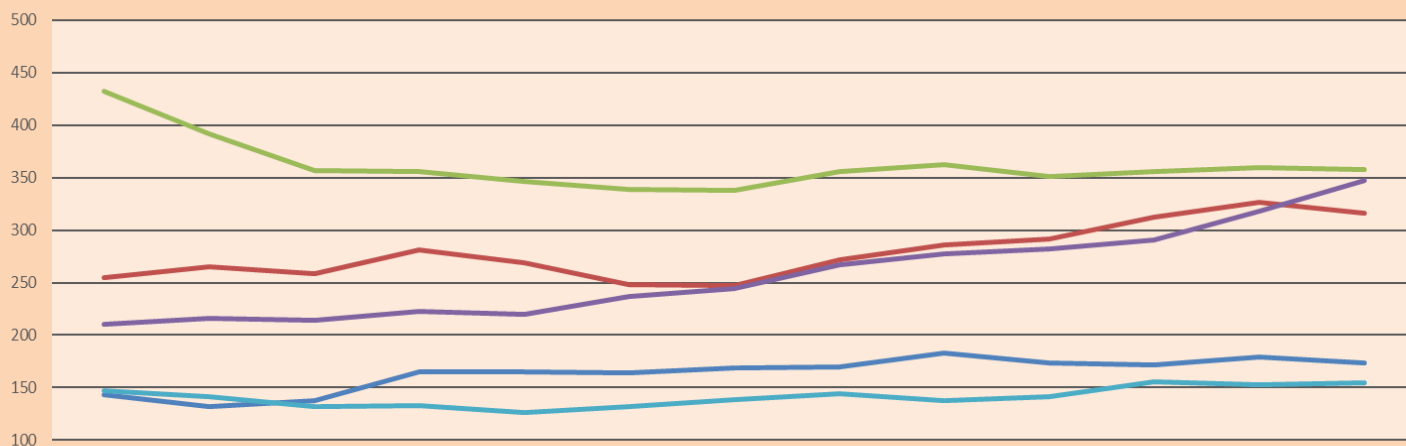
Moody's	S&P	Fitch	Prime
Aaa	AAA	AAA	49
Aa1	AA+	AA+	Alto Grado
Aa2	AA	AA	
Aa3	AA-	AA-	
A1	A+	A+	Grado Alto Medio
A2	A	A	
A3	A-	A-	
Baa1	BBB+	BBB+	Grado Bajo Medio
Baa2	BBB	BBB	
Baa3	BBB-	BBB-	
Ba1	BB+	BB+	Sin Grado de Inversión Especulativo
Ba2	BB	BB	
Ba3	BB-	BB-	
B1	B+	B+	Altamente Especulativo
B2	B	B	
B3	B-	B-	
Caa1	CCC+	CCC	Riesgo Sustancial Extremadamente Especulativo
Caa2	CCC		
Caa3	CCC-		
Ca	CC	DDD	Poca esperanzas de Pago
C	C		
	D		
		DD	Impago
		D	

Fuente: Bloomberg

Rating Crédito Latinoamérica			
Clasificadora de riesgo			
País	Moody's	Fitch	S&P
Perú	Baa1	BBB	BBB
México	Baa1	BBB-	BBB
Venezuela	C	WD	NR
Brazil	Ba2	BB-	BB-
Colombia	Baa2	BB+	BB+
Chile	A1	A-	A
Argentina	Ca	WD	CCC+
Panamá	Baa2	BBB-	BBB

Fuente: Bloomberg

## Riesgo País Latinoamérica (bps)



	dic-20	ene-21	feb-21	mar-21	abr-21	may-21	jun-21	jul-21	ago-21	sep-21	oct-21	nov-21	dic-21
Perú	143	132	138	165	165	164	169	170	183	174	172	179	174
Brasil	255	265	259	281	269	248	247	272	286	292	312	327	316
México	432	392	357	356	346	339	338	356	362	351	356	360	358
Colombia	210	216	214	223	220	237	244	267	277	282	291	318	347
Chile	147	141	132	133	126	132	139	144	138	141	156	153	155

Fuente: BCRP

Coordinador Laboratorio de Mercado de Capitales: MS Javier Penny Pestana  
Apoyo: Sebastian Ore, Fabrizio Lavalle, Miguel Solimano y Jhonatan Cueva  
email: pulsohorsatil@ulima.edu.pe  
facebook: www.facebook.com/pulsohorsatil.ul